

INFORME TÉCNICO DIARIO

IDEAM comunica al Sistema Nacional para la Gestión del Riesgo de Desastres (SNGRD) y al Sistema Nacional Ambiental (SINA).

Bogotá D. C., 24 de febrero de 2021.
Hora de actualización 12:30 HLC

Boletín No.

055



CONTENIDO

[Lo más destacado](#)

[Precipitación](#)

[Temperaturas](#)

[Alerta por descensos significativos de las temperaturas mínimas del aire](#)

[Condiciones Hidrometeorológicas actuales](#)

[Pronóstico de precipitación de las próximas 24 horas](#)

[Pronóstico condiciones meteorológicas adicionales](#)

[Alertas Hidrológicas](#)

[Seguimiento y Pronóstico de las Amenazas por Deslizamientos](#)

[Seguimiento y Pronóstico de las Amenazas por Incendios](#)

[Alertas Meteomarinas vigentes Mar Caribe Colombiano](#)

[Alertas Meteomarinas vigentes Océano Pacífico Nacional](#)

[Alertas Meteomarinas por Ciclón Tropical Mar Caribe Colombiano](#)



Alerta
ROJA

PARA TOMAR ACCIÓN Advierte a los sistemas de prevención y atención de desastres sobre la amenaza que puede ocasionar un fenómeno con efectos adversos sobre la población, el cual requiere la atención inmediata por parte de la población y de los cuerpos de atención y socorro. Se emite una alerta sólo cuando la identificación de un evento extraordinario indique la probabilidad de amenaza inminente y cuando la gravedad del fenómeno implique la movilización de personas y equipos, interrumpiendo el normal desarrollo de sus actividades cotidianas.



Alerta
NARANJA

PARA PREPARARSE Indica la presencia de un fenómeno. No implica amenaza inmediata y como tanto es catalogado como un mensaje para informarse y prepararse. El aviso implica vigilancia continua ya que las condiciones son propicias para el desarrollo de un fenómeno, sin que se requiera permanecer alerta.



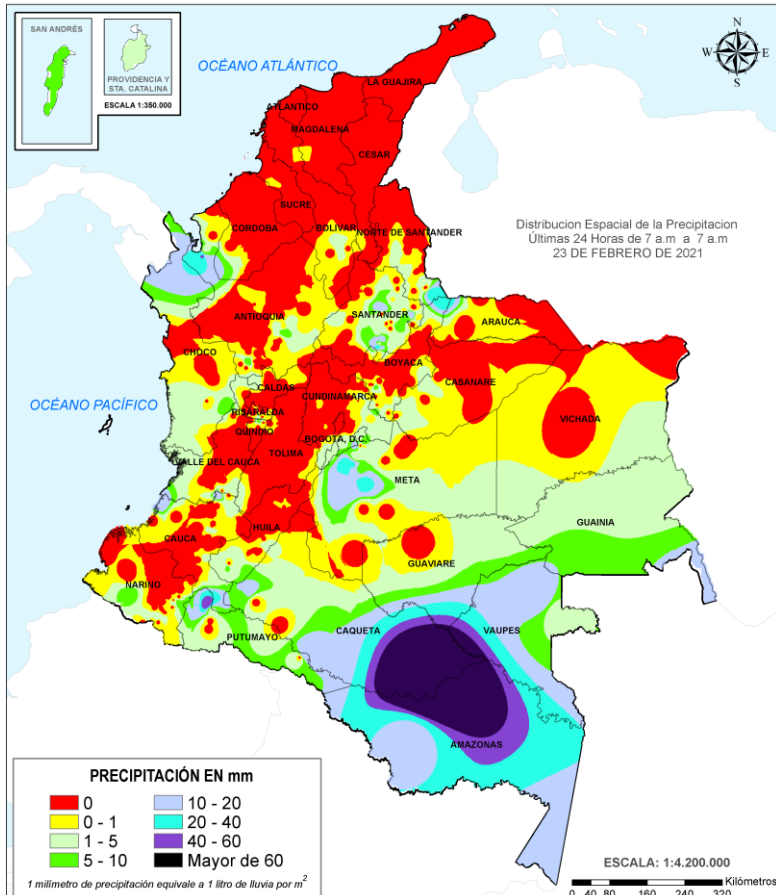
Alerta
AMARILLA

PARA INFORMARSE Es un mensaje oficial por el cual se difunde información. Por lo regular se refiere a eventos observados, registrados o registrados y puede contener algunos elementos de pronóstico a manera de orientación. Por sus características pretéritas y futuras difiere del aviso y de la alerta, y por lo general no está encaminado a alertar sino a informar.

CONDICIONES NORMALES La información que se suministra se encuentra dentro de los rangos normales.

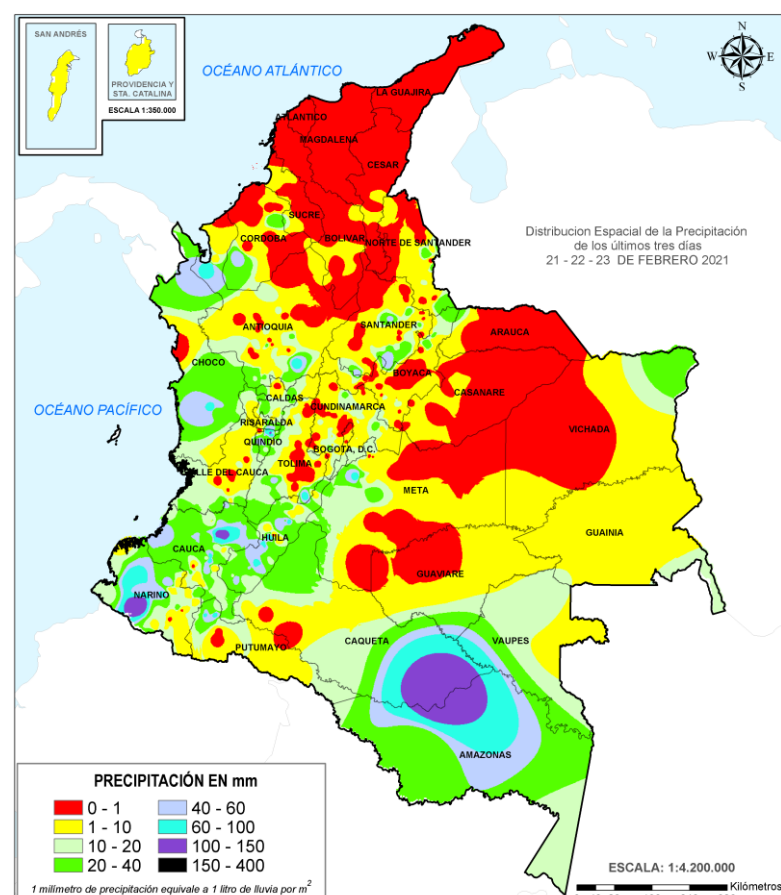
Alertas vigentes hasta: 24 de febrero de 2021 - 18:00 HLC.

Mapas de precipitación



Precipitación diaria desde las 7:00 HLC del martes 23 de febrero hasta las 7:00 HLC del miércoles, 24 de febrero de 2021.

Fuente: IDEAM.



Precipitación últimas 72 horas desde las 7:00 HLC del domingo 21 de febrero hasta las 7:00 HLC del miércoles, 24 de febrero de 2021

Fuente: IDEAM.

- Un milímetro de lluvia (1 mm) equivale a un litro (1 L) de lluvia que ha caído en un metro cuadrado (1 m²). La lluvia acumulada es la suma de los milímetros de agua lluvia que se han registrado en un lapso de tiempo.

Lluvias registradas en las últimas 24 horas

En las últimas 24 horas el volumen de lluvias descendió significativamente respecto al día anterior; los registros más relevantes se presentaron en el sur del país, hacia la Amazonia colombiana. El mayor registro de lluvia en 24 horas se presentó en el municipio de **Solano (Caquetá), con 119.3 mm.**



Alerta ROJA

- Alerta puntual por crecientes súbitas en la cuenca de ríos y quebradas en Huila.
- Por alta probabilidad de incendios de la cobertura vegetal en municipios de las regiones Caribe, Orinoquia y Amazonia.
- Por alta probabilidad de deslizamientos de tierra en municipios del departamento de Putumayo.
- Por viento fuerte y oleaje en el Caribe central.



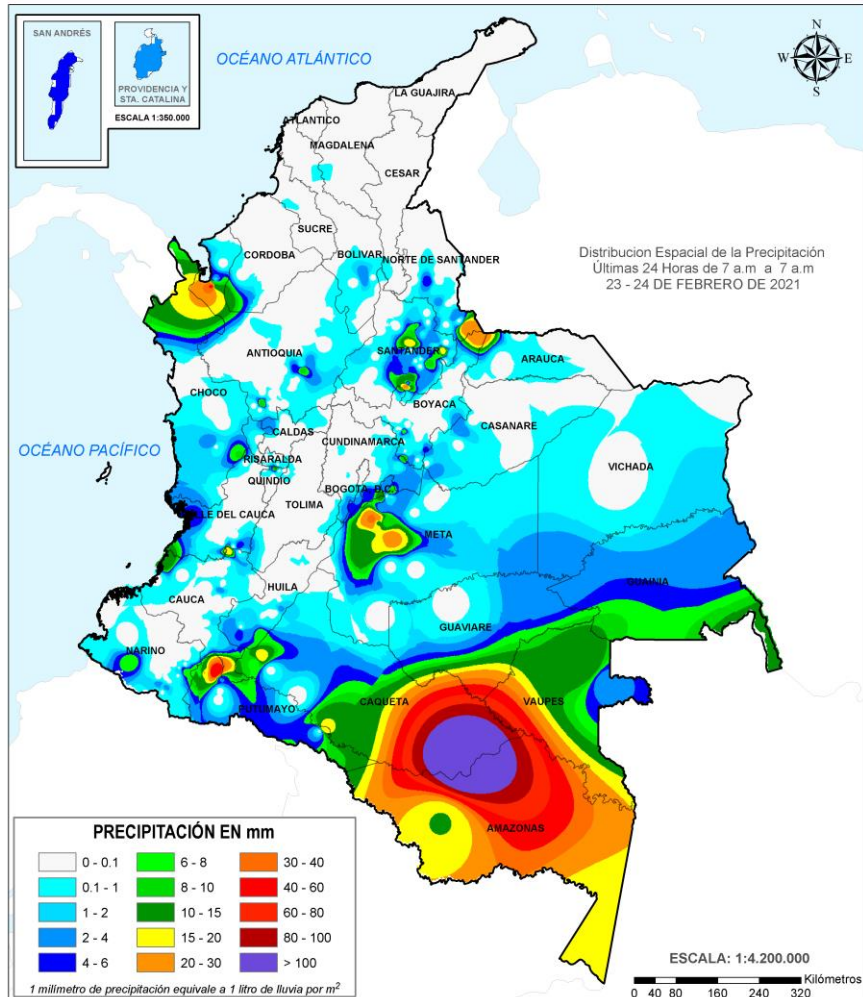
Alerta NARANJA

- Por moderada probabilidad de ocurrencia de deslizamientos de tierra, en municipios de las regiones Andina, Pacífica y Amazonia.
- Por moderada probabilidad de ocurrencia de incendios de la cobertura vegetal en municipios de las regiones Caribe, Andina y Orinoquia.
- Por moderada probabilidad de crecientes súbitas en la cuencas de ríos ubicados en la región Andina.
- Alerta puntual por niveles bajos en ríos de las regiones Caribe y Andina.
- Por viento fuerte y oleaje en el Caribe oriental y occidental colombiano.

Alertas amarillas e información más detallada para cada una de las categorías de alerta, remítase a la temática particular del informe.



Estimación Satelital (24 Horas)



Precipitaciones

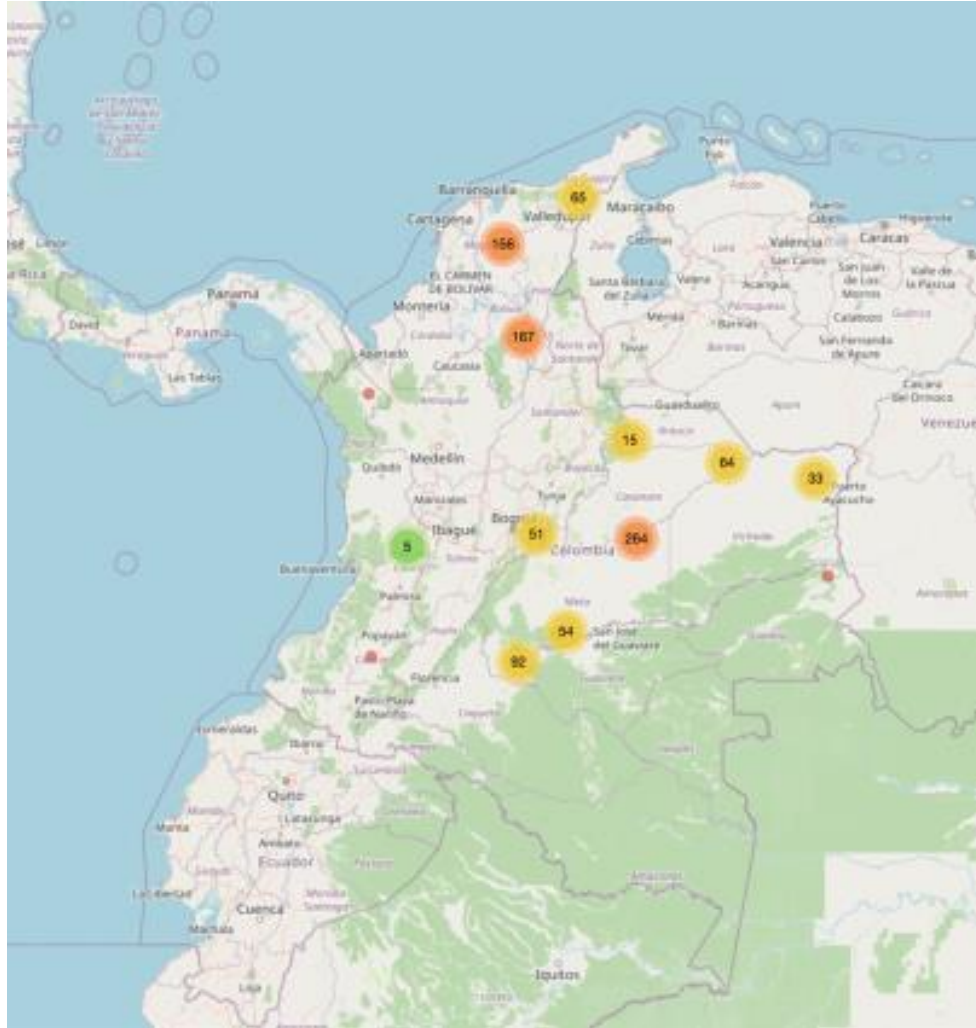
A continuación, los municipios donde se registraron precipitaciones iguales o superiores a 20.0 mm en las últimas 24 horas

Aclaración: aunque los volúmenes de lluvia registrados en un municipio se relacionan con la ubicación de las estaciones de monitoreo del IDEAM, en ocasiones, dichas estaciones pueden estar distantes de los lugares en donde se concentra la mayor población o alejados de los centros municipales.

DEPARTAMENTO	MUNICIPIO
ANTIOQUIA	Apto, Carepa (los cedros) (41,3),
BOYACA	Toledo (Cubara-Boyaca) (25,5),
CAQUETA	Solano (119,3),
CAUCA	Puerto Tejada (20),
META	Cubarral (14 Km línea recta piedemonte) (33), Fuente De Oro (23), Cubarral (22),
NORTE DE SANTANDER	Toledo (25),
PUTUMAYO	Mocoa (53,6), San Francisco (20,1),
SANTANDER	Suaita (25,3),



Estimación Satelital (24 Horas)



Puntos de calor del 23-02-2021 - <http://puntosdecalor.ideam.gov.co>

Temperaturas Máximas

A continuación, los municipios donde se registraron temperaturas iguales o superiores a 35.5 °C en las últimas 24 horas

Aclaración: aunque los valores registrados en un municipio se relacionan con la ubicación de las estaciones de monitoreo del IDEAM, en ocasiones, dichas estaciones pueden estar distantes de los lugares en donde se concentra la mayor población o alejados de los centros municipales.

DEPARTAMENTO	MUNICIPIO
BOLIVAR	El Carmen De Bolívar (36,2), Zambrano (36,2), María La Baja (36),
CESAR	Bosconia (39,2) , Valledupar (38,2), Valledupar (38,2), Valledupar (38), Pailitas (36,2),
CORDOBA	Ciénaga De Oro (37,7), Montería (36,5), Chima (36),
CUNDINAMARCA	Jerusalen (36,4),
LA GUAJIRA	Manaure (37,2), Urumita (37),
MAGDALENA	Pivijay (36,2),
SUCRE	Corozal (36),

NO SE REGISTRARON VALORES SUPERIORES A LOS HISTÓRICOS DE TEMPERATURA MÁXIMA.

Temperaturas Mínimas

A continuación se relacionan los municipios donde en las últimas 24 horas se registraron temperaturas menores o iguales a 5.0°C.

DEPARTAMENTOS	MUNICIPIO
BOYACÁ	Sogamoso (4.8)
CUNDINAMARCA	Subachoque (4.4), Bogotá (4.2) Facatativá (4.6)

Altos valores de radiación ultravioleta

(Diciembre de 2020 a Marzo de 2021)



Fuente: <https://www.facebook.com/SunlightMedia/photos/a.418646038151549/2053342184481913/?type=1&theater>

Debido a los bajos valores de ozono que se presentarán durante los primeros meses del 2021, hasta el mes de marzo, sumado a la poca nubosidad que se espera para esta época, especialmente en horas de las mañanas y de las tardes, a pesar de estar bajo condiciones del fenómeno de La Niña, se incrementarán los valores de la radiación ultravioleta (UV) en la superficie del país, presentándose hacia el mediodía, valores del índice ultravioleta (IUV) superiores a 11, los cuales están categorizados como extremadamente altos. Los valores altos y peligrosos de radiación ultravioleta se presentarán en todo el territorio nacional. Vale la pena destacar que los máximos niveles se sentirán en las zonas montañosas, particularmente en Antioquia, los Santanderes, Tolima, Caldas, Risaralda, Quindío, Boyacá, Cundinamarca, Huila, Cauca y Nariño. Tenga en cuenta que la sobreexposición a los rayos ultravioleta representa implicaciones nocivas en la salud como envejecimiento prematuro, manchas en la piel, daños oculares, afectación del sistema inmunológico, e incluso, se corre el riesgo de sufrir de cáncer de piel.

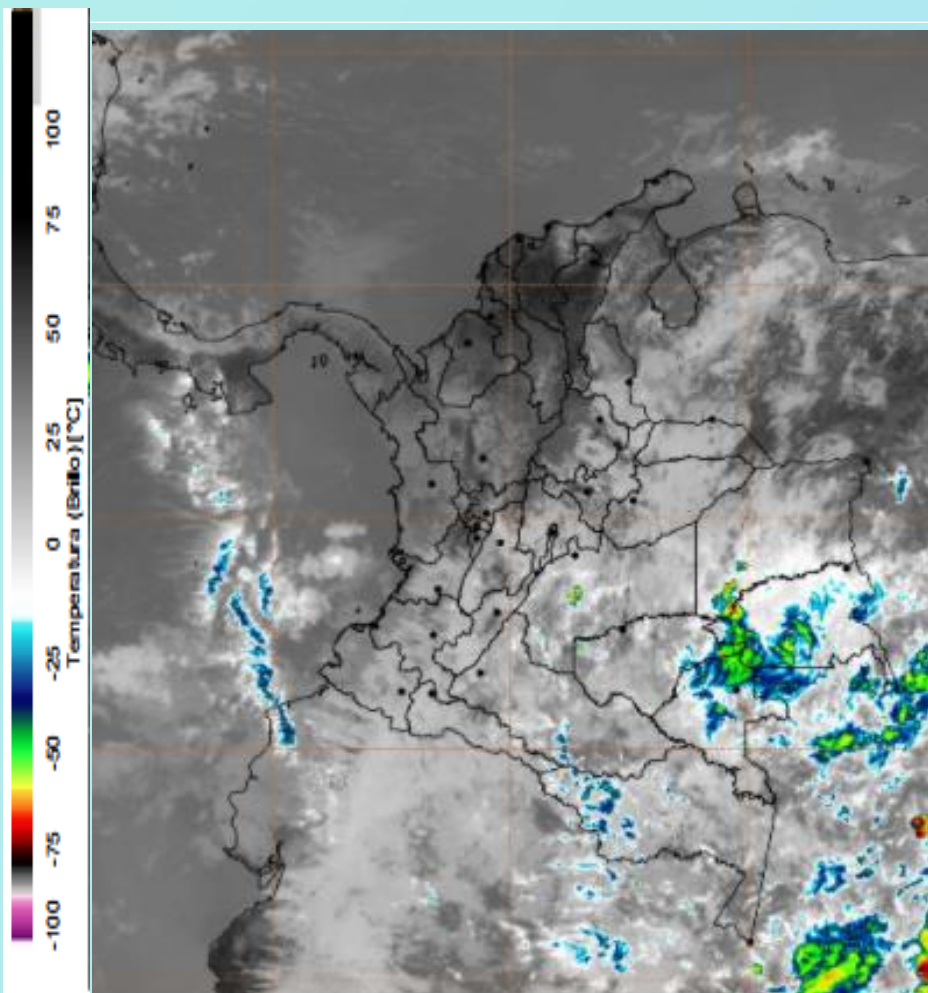


Imagen GOES East Canal Infrarrojo, 24 de febrero de 2021
Hora 12:10 HLC. Fuente: IDEAM-GOES 16

Se han observado condiciones nubladas en el centro y oriente del país con lluvias en Guainía, Vaupés, Meta, Arauca, Casanare, Guaviare, Huila y piedemonte amazónico y sectores del piedemonte llanero, como también, en el oriente de Cundinamarca, Boyacá, y Norte de Santander. Tiempo seco para el resto del territorio nacional.



Descargas eléctricas en las última hora.
Fuente: Keraunos S.A.S.

- La imagen del canal infrarrojo (10.3 μm) permite identificar nubes en cualquier período temporal a partir de la temperatura de brillo de la nube (ver escala de colores). De esta forma, se puede identificar, clasificar y caracterizar la nubosidad en una zona determinada.
- La imagen de las descargas eléctricas muestra los rayos nube-tierra que se han descargado en una zona en las últimas 4 horas (ver escala de colores)



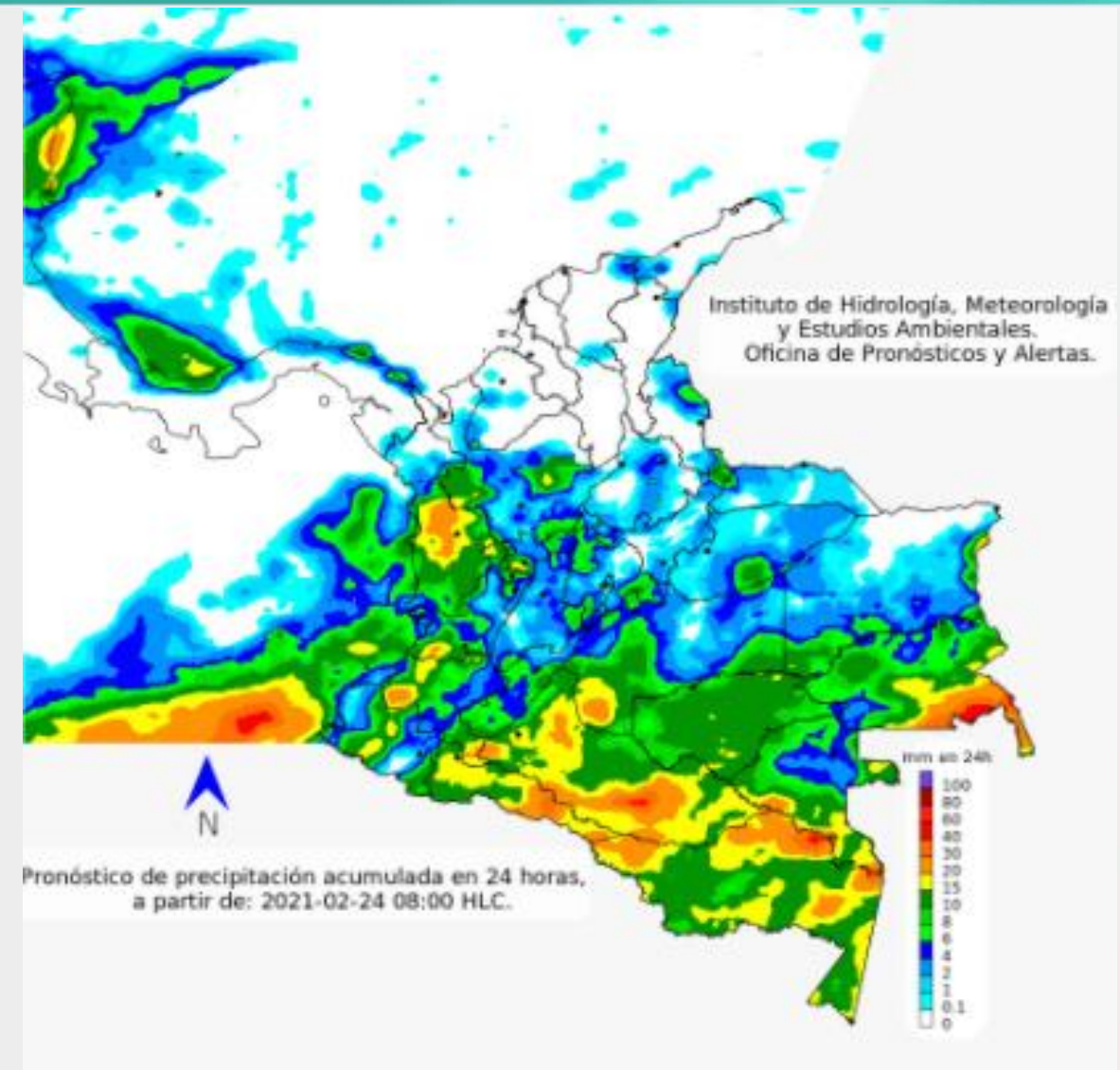
Pronóstico de precipitación para las próximas veinticuatro (24) horas

Condiciones para destacar en las próximas 24 horas

Se prevé condiciones nubosas y probabilidad de lluvias de variada intensidad en gran parte de la región Amazónica y lluvias moderadas alcanzan en algunos sectores de la Orinoquia. Precipitaciones de menor intensidad en el centro y sur de la región Andina y en zonas puntuales de la región Pacífica. En el mar Caribe occidental incluido el archipiélago de San Andrés, Providencia y Santa Catalina, son posibles algunas lluvias ligeras y ocasionales. En amplios sectores de la región Caribe se anticipan condiciones secas con nubosidad ligera.



Para mayor información sobre el estado del tiempo, alertas y pronósticos, consulte la aplicación móvil MI PRONÓSTICO



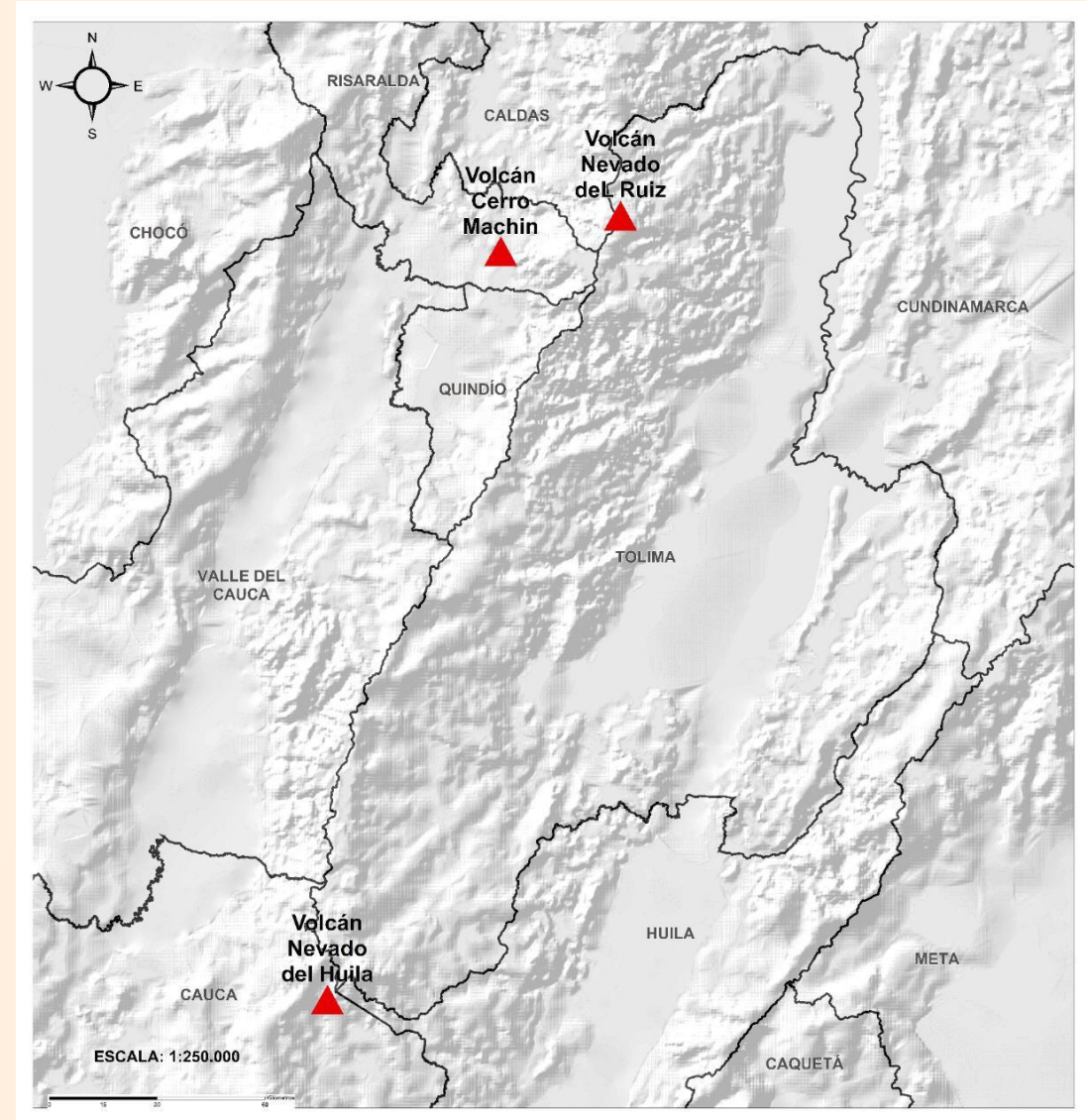
- La resolución espacial del mapa de pronóstico es de 6.5 km aproximadamente. Por lo tanto, fenómenos meteorológicos inferiores a esta escala no están considerados en esta predicción.
- La escala de colores está asociada a un rango de precipitación en el intervalo de tiempo indicado, lo que implica que el pronóstico no es determinista (un valor exacto en una zona) sino corresponde a un pronóstico cuantitativo (un rango de valores en una zona).



Pronóstico zonas volcánicas

Mapa de zonas volcánicas

ÁREA DEL VOLCÁN NEVADO DEL RUIZ			
Mañana: Cielo parcialmente nublado - Lluvias			
Tarde: Cielo parcialmente nublado - Lloviznas			
Noche: Cielo parcialmente nublado - Tiempo seco			
Madrugada: Cielo parcialmente nublado - Tiempo seco			
El SERVICIO GEOLÓGICO COLOMBIANO reporta en nivel AMARILLO (III): CAMBIOS EN EL COMPORTAMIENTO DE LA ACTIVIDAD VOLCÁNICA. Lat: 4.89 Lon: -75.32			
ELEVACIÓN (pies)	DIRECCIÓN	VELOCIDAD	
		VELOCIDAD (Nudos)	VELOCIDAD (Km/h)
10.000	ESTE	0 - 5	0 - 9
18.000	ESTE-SURESTE	10 - 15	18 - 27
24.000	NORESTE	30 - 35	55 - 64
30.000	ESTE-NORESTE	25 - 30	46 - 55
ÁREA DEL VOLCÁN NEVADO DEL HUILA			
Mañana: Cielo nublado - Tiempo seco			
Tarde: Cielo parcialmente nublado - Lluvias			
Noche: Cielo parcialmente nublado - Tiempo seco			
Madrugada: Cielo parcialmente nublado - Tiempo seco			
El SERVICIO GEOLÓGICO COLOMBIANO reporta en nivel AMARILLO (III): CAMBIOS EN EL COMPORTAMIENTO DE LA ACTIVIDAD VOLCÁNICA. Lat:2.92 Lon:-76.05			
ELEVACIÓN (pies)	DIRECCIÓN	VELOCIDAD	
		VELOCIDAD (Nudos)	VELOCIDAD (Km/h)
10.000	ESTE	5 - 10	9 - 18
18.000	ESTE-SURESTE	15 - 20	27 - 37
24.000	NORESTE	35 - 40	64 - 74
30.000	ESTE-NORESTE	20 - 25	37 - 46
ÁREA DEL VOLCÁN CERRO MACHÍN			
Mañana: Cielo parcialmente nublado - Lloviznas			
Tarde: Cielo parcialmente nublado - Lloviznas			
Noche: Cielo parcialmente nublado - Lloviznas			
Madrugada: Cielo parcialmente nublado - Tiempo seco			
El SERVICIO GEOLÓGICO COLOMBIANO reporta en nivel AMARILLO (III): CAMBIOS EN EL COMPORTAMIENTO DE LA ACTIVIDAD VOLCÁNICA. Lat:4.80 Lon:-75.62			
ELEVACIÓN (pies)	DIRECCIÓN	VELOCIDAD	
		VELOCIDAD (Nudos)	VELOCIDAD (Km/h)
10.000	SURESTE	0 - 5	0 - 9
18.000	ESTE-SURESTE	10 - 15	18 - 27
24.000	NORESTE	30 - 35	55 - 64
30.000	ESTE-NORESTE	25 - 30	46 - 55

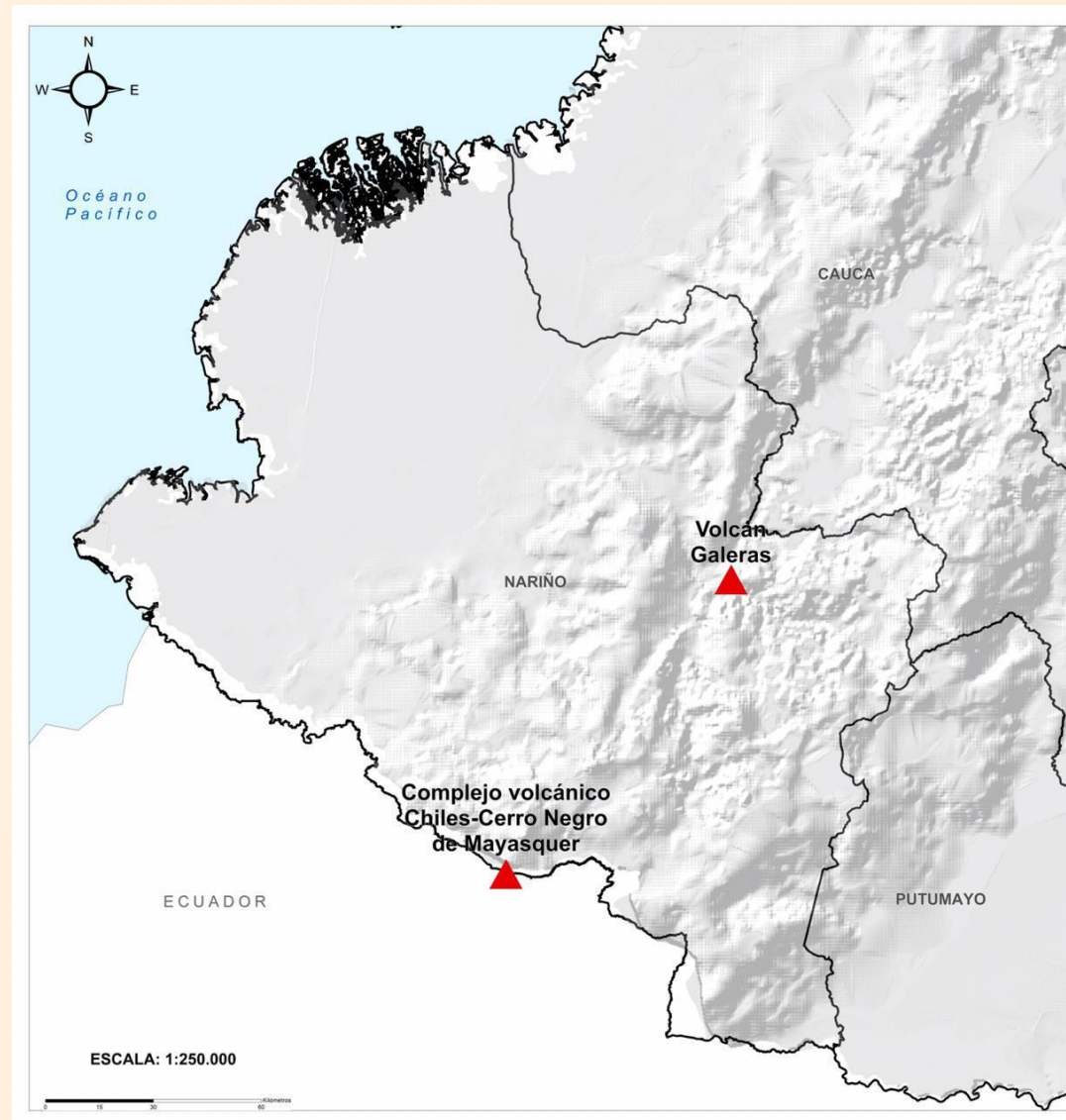




Pronóstico zonas volcánicas

Mapa de zonas volcánicas

ÁREA DEL VOLCÁN GALERAS			
Mañana: Cielo nublado - Tiempo seco			
Tarde: Cielo parcialmente nublado - Lloviznas			
Noche: Cielo parcialmente nublado - Tiempo seco			
Madrugada: Cielo parcialmente nublado - Tiempo seco			
EL SERVICIO GEOLÓGICO COLOMBIANO reporta en nivel AMARILLO (III): CAMBIOS EN EL COMPORTAMIENTO DE LA ACTIVIDAD VOLCÁNICA. Lat: 1.55 Lon: -77.37			
ELEVACIÓN (pies)	DIRECCIÓN	VELOCIDAD	
		VELOCIDAD (Nudos)	VELOCIDAD (Km/h)
10.000	ESTE-SURESTE	5 - 10	9 - 18
18.000	ESTE-SURESTE	15 - 20	27 - 37
24.000	ESTE-NORESTE	30 - 35	55 - 64
30.000	ESTE	20 - 25	37 - 46
ÁREA DEL COMPLEJO VOLCÁNICO CHILES-CERRO NEGRO DE MAYASQUER			
Mañana: Cielo parcialmente nublado - Tiempo seco			
Tarde: Cielo parcialmente nublado - Lloviznas			
Noche: Cielo parcialmente nublado - Tiempo seco			
Madrugada: Cielo parcialmente nublado - Tiempo seco			
EI SERVICIO GEOLÓGICO COLOMBIANO reporta en nivel AMARILLO (III): CAMBIOS EN EL COMPORTAMIENTO DE LA ACTIVIDAD VOLCÁNICA. Lat: 0.81 -Lon:77.93 Lat: 0.76 Lon:-77.95			
ELEVACIÓN (pies)	DIRECCIÓN	VELOCIDAD	
		VELOCIDAD (Nudos)	VELOCIDAD (Km/h)
10.000	ESTE-SURESTE	5 - 10	9 - 18
18.000	ESTE	15 - 20	27 - 37
24.000	ESTE-NORESTE	30 - 35	55 - 64
30.000	ESTE	20 - 25	37 - 46



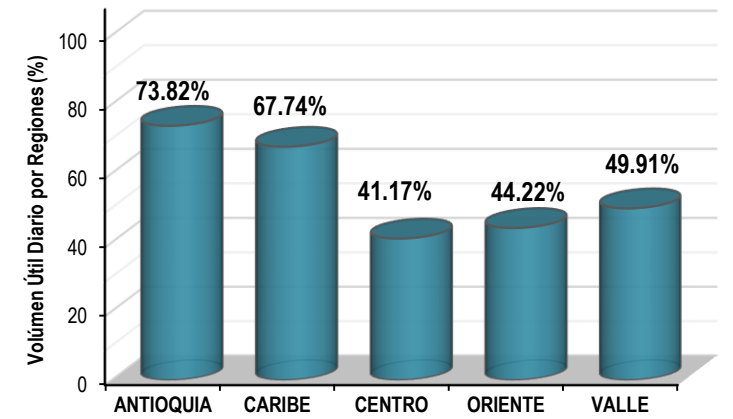
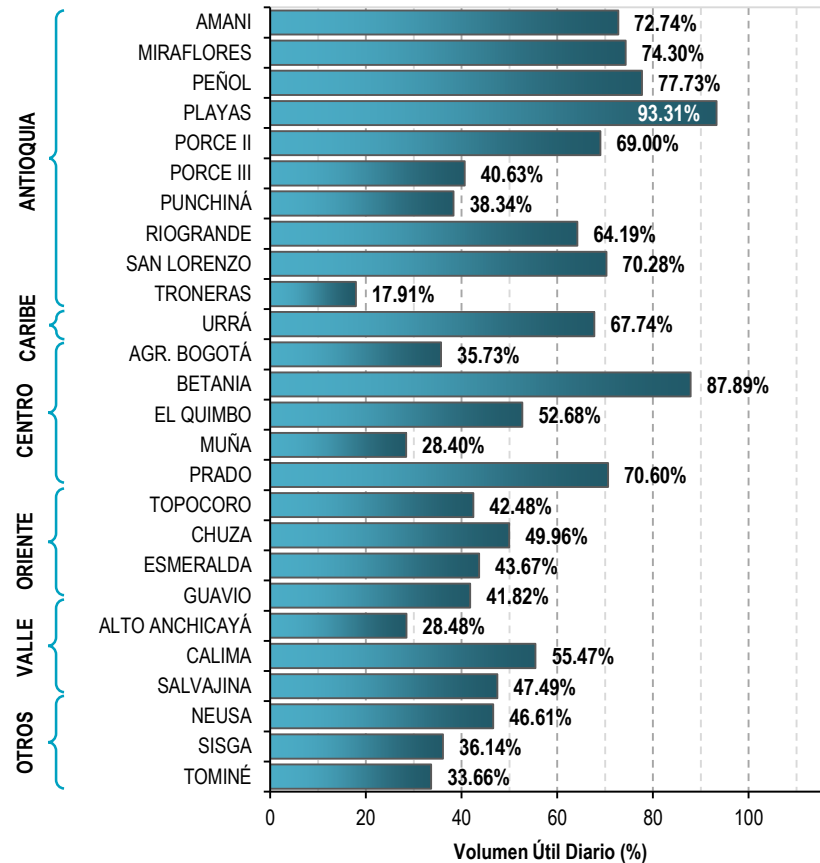


A continuación se relaciona el volumen útil diario de los principales embalses del país (expresado en porcentaje), de acuerdo con la información reportada por XM S.A. E.S.P en la siguiente dirección electrónica: <http://ido.xm.com.co/ido/SitePages/hidrologia.aspx?q=reservas>



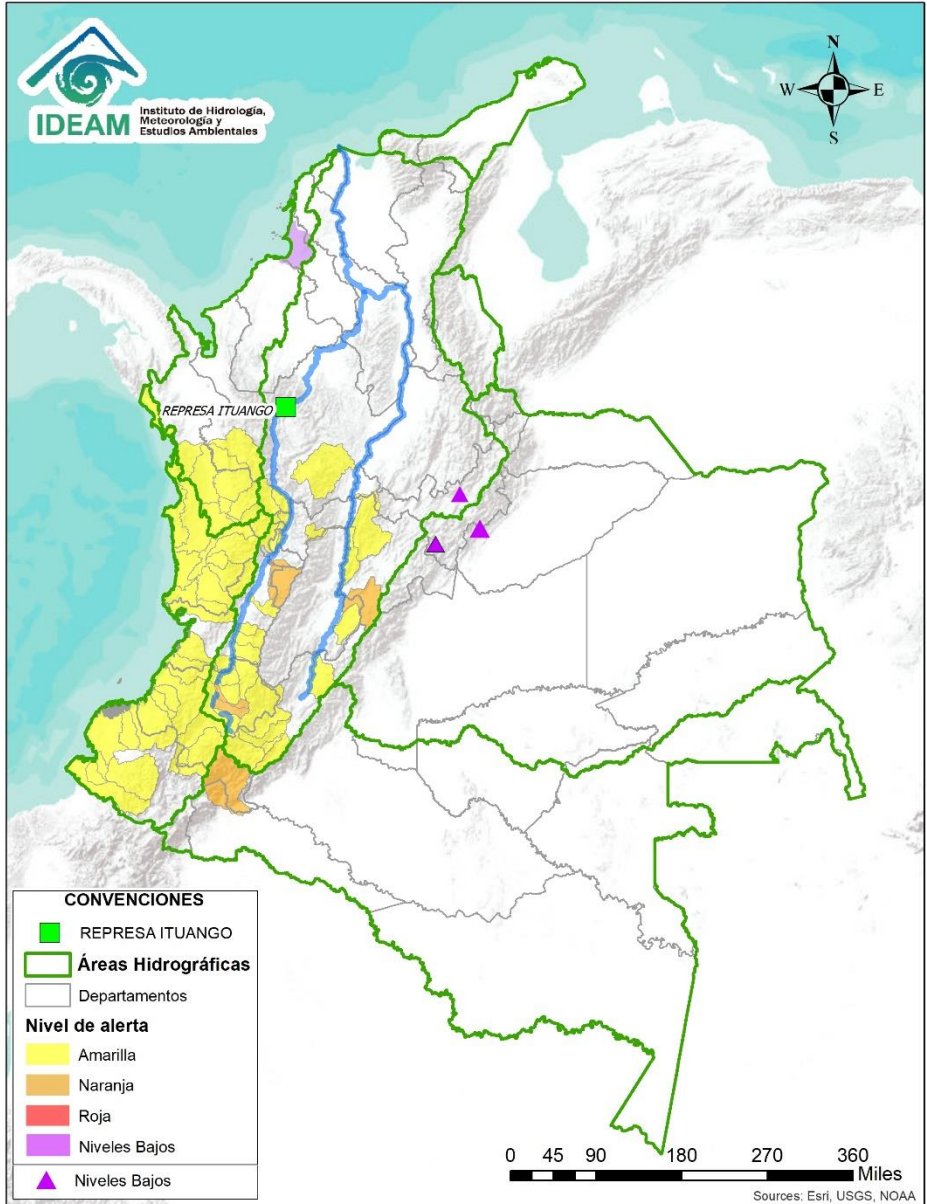
VOLÚMEN ÚTIL DIARIO EN LOS PRINCIPALES EMBALSES DEL PAÍS

Martes, 23 de febrero de 2021





Alertas Hidrológicas



Caño Cristales el río de los cinco colores, paraíso tropical! (Sierra de La Macarena – Meta, Colombia). – Autor: Mcleods, 19 de Febrero de 2018
 Fuente: https://upload.wikimedia.org/wikipedia/commons/3/3e/Flashpacker_Connect_-_Cano_Cristales_webp

FEWS COLOMBIA
 SISTEMA DE PRONÓSTICOS HIDROLÓGICOS Y ALERTAS TEMPRANAS

Consulte aquí el estado de los niveles en los ríos del país:
<http://fews.ideam.gov.co/colombia/MapaEstacionesColombiaEstado.html>



Nota 1: Las alertas hidrológicas pueden ser corregidas y/o actualizadas en el futuro. No representa una certificación oficial del IDEAM.
Nota 2: Es probable que los eventos hidrológicos reportados en las alertas emitidas no se estén presentando sobre los ríos principales sino sobre sus afluentes.
Nota 3: El IDEAM le recomienda a la población ribereña estar muy atentos al comportamiento de los niveles de los ríos y atender las recomendaciones que la Unidad Nacional de Gestión del Riesgo de Desastres (UNGRD) emita para la implementación de medidas de contingencia ante posibles afectaciones por desbordamientos e inundaciones.



LLUVIAS



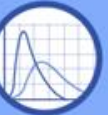
NIVELES BAJOS



NIVELES ALTOS



CRECIENTE SÚBITA



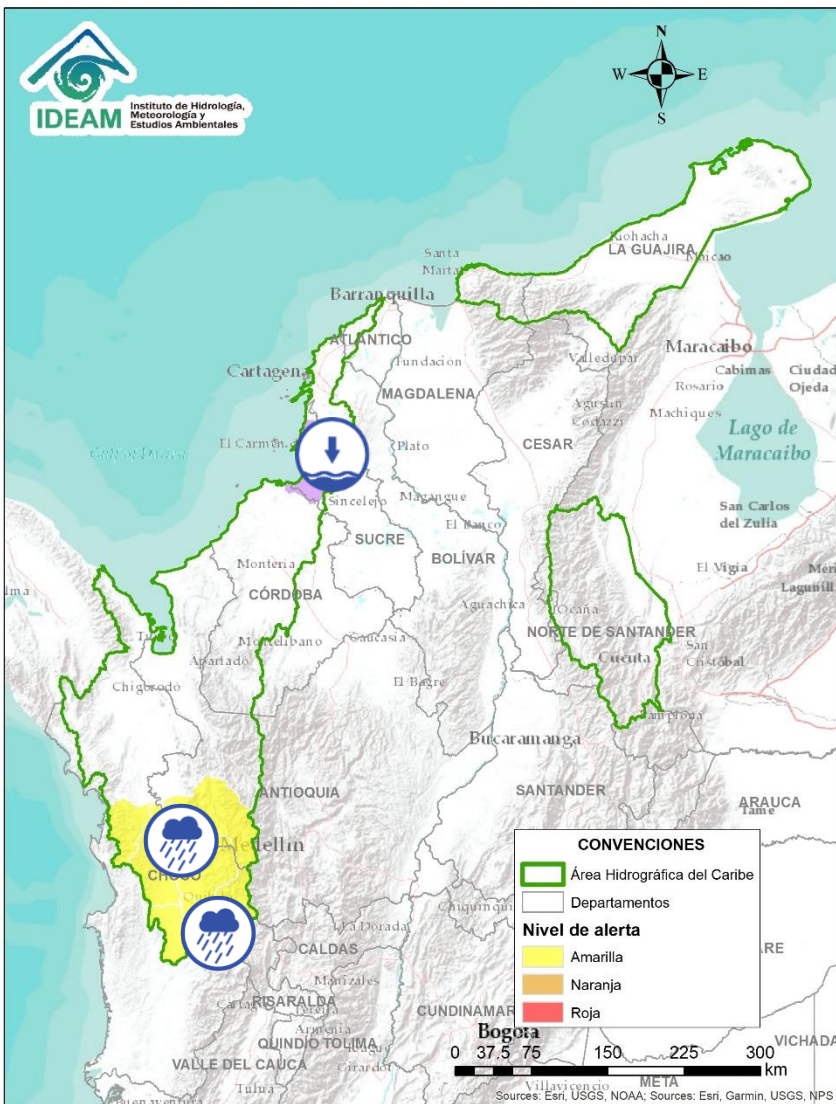
TRANSITO DE CRECIENTES



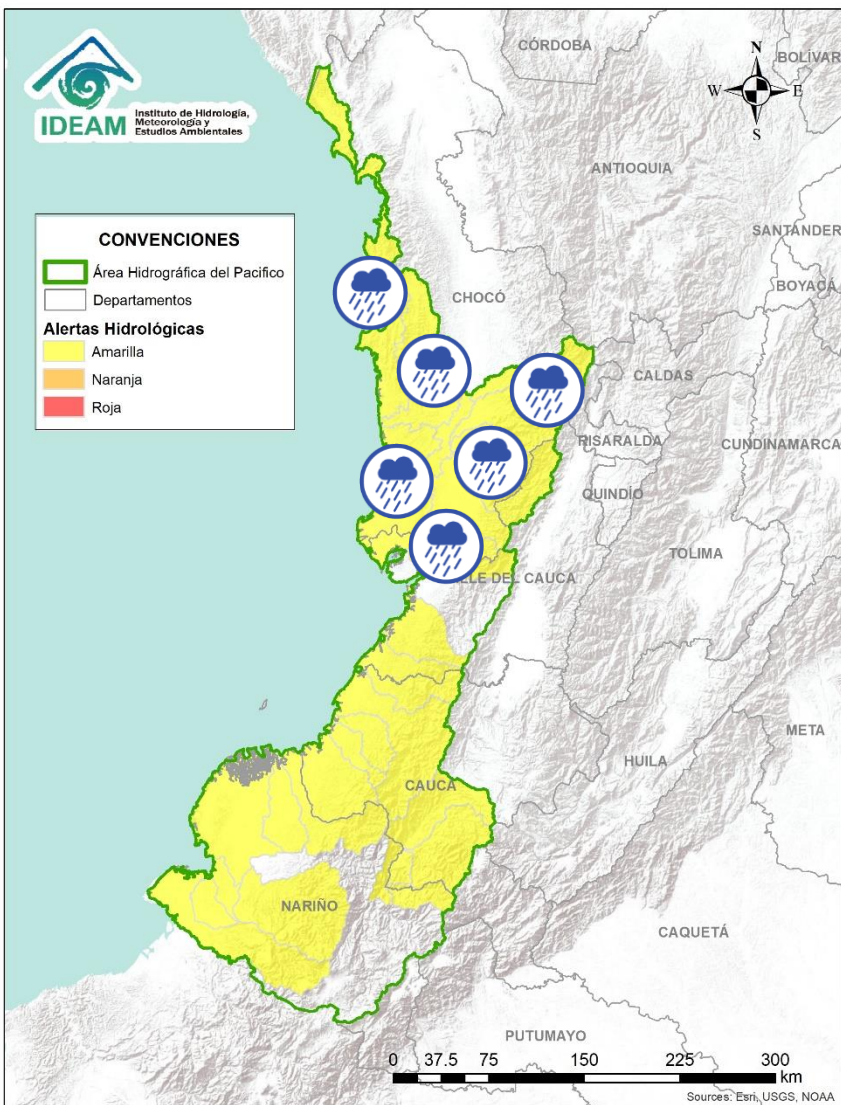
CRECIENTE POR DESEMBALSE



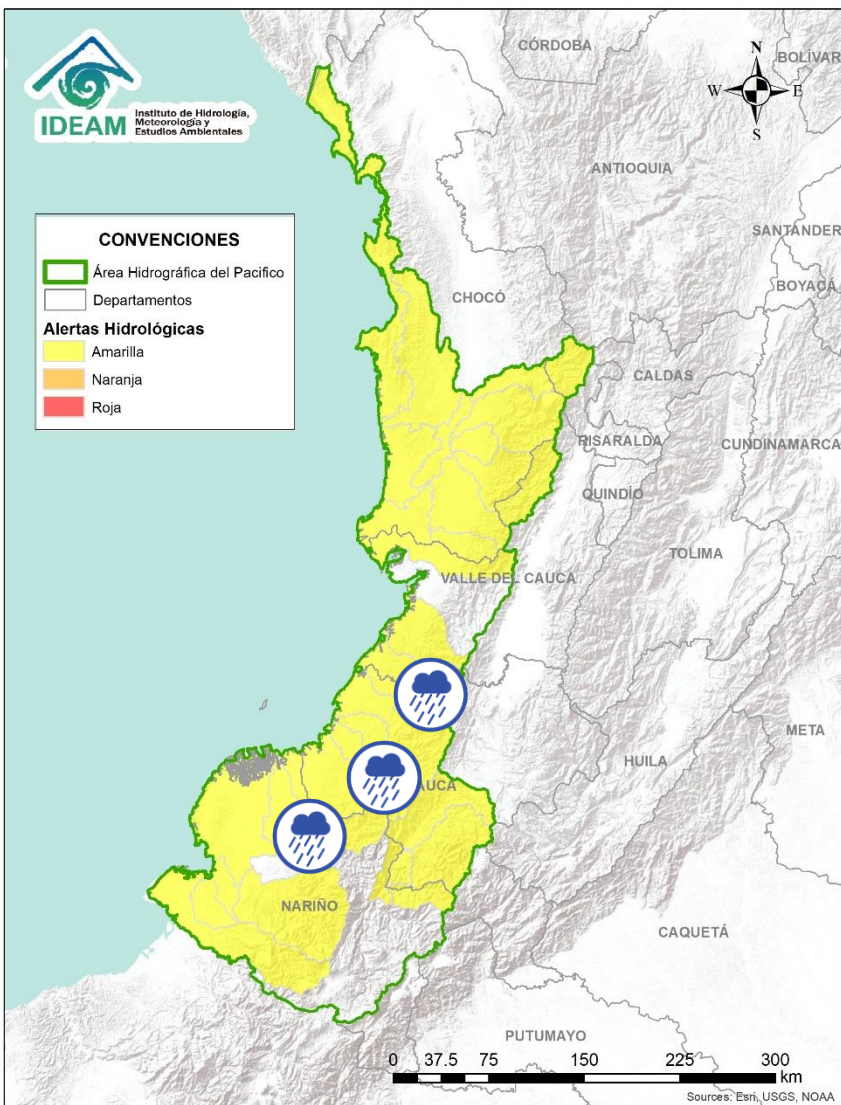
INUNDACIONES



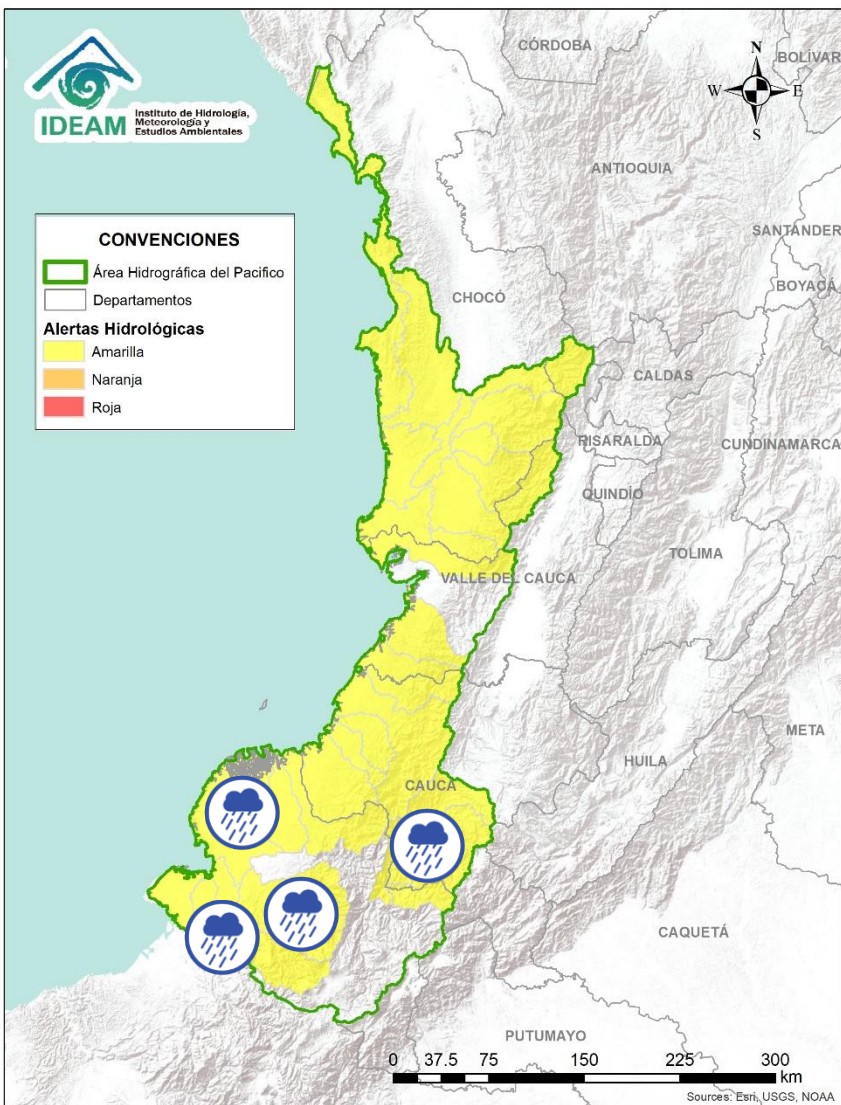
Alerta	Zona Hidrográfica	Subzona o Cuenca Hidrográfica	Descripción de la alerta hidrológica
	Atrato - Darién	Cuenca alta del río Atrato	Probabilidad de incrementos en los niveles de la cuenca alta del río Atrato, principalmente en sus afluentes los ríos Cabí, Andágueda y Quito. Se recomienda especial atención en los municipios de El Carmen de Atrato, Lloró, Cértegui, Bagadó y Quibdó.
	Atrato - Darién	Cuenca media río Atrato	Probabilidad de incrementos en los niveles de los ríos Bebarama, Bojayá, Murri y sus afluentes, entre otros directos a la parte media del río Atrato.
	Caribe - Litoral	Directos al Caribe Golfo de Morrosquillo	Se prevé niveles bajos en los aportantes directos al Mar Caribe en el Golfo de Morrosquillo. Esta condición puede estar generando afectaciones por desabastecimiento de agua en algunos municipios de la subzona. Nota: La UNGRD y CDGRD de Sucre, reportan sequía desde el 19 de febrero en la cabecera municipal y zona rural del municipio de Chalán (Sucre).



Alerta	Zona Hidrografica	Subzona o Cuenca Hidrografica	Descripción de la alerta hidrológica
	Baudó - Directos al Pacífico	Cuencas directas al Pacífico (Chocó)	Probabilidad de incrementos en el nivel de los ríos Chocolatal, Abaquía, Catripe, Evarí, Pavasá, Piliza, Purricha, Quiparado, San Juan, Virudó, Cupica, Curiche, Jampavadó, Juradó, Partadó, Arusi, Coquí, Joví, Nuquí, Panguí y sus aportantes, entre otros directos al Océano Pacífico en el departamento de Chocó, se recomienda especial atención en los municipios de Bahía Solano y Juradó.
	Baudó - Directos al Pacífico	Cuenca del río Baudó	Probabilidad de incrementos en los niveles del río Baudó y sus afluentes, especialmente los ríos Berreberre, Torreidó, Pepé y Misará. Se recomienda especial atención para las poblaciones ribereñas, donde se destacan los corregimientos de Santa María, Miacorá, Divisa, Cohecho, Chachajo, Santa Rita, La Pureza, Nauca, Almendro, Bellavista y Puerto Elacio.
	Baudó - Directos al Pacífico	Cuenca del río Docampadó	Probabilidad de incrementos en los niveles del río Docampadó y sus afluentes, entre otros directos al océano Pacífico en el departamento de Chocó.
	San Juan	Cuenca alta del río San Juan	Probabilidad de incrementos en los niveles de la cuenca alta del río San Juan y sus afluentes. Se recomienda especial atención en los municipios de Tadó, Istmina (Chocó) y Pueblo Rico (Risaralda).
	San Juan	Cuenca media del río San Juan	Probabilidad de incrementos en los niveles en las cuencas de los ríos Condoto, Tamañá, Cajón y Sipí, entre otros aportantes a la cuenca media del río San Juan.
	San Juan	Cuenca baja del río San Juan	Probabilidad de incrementos en los niveles en las cuencas de los ríos Capona, Munguidó, Calima, Bajo San Juan y Capoma entre otros directos al bajo San Juan. Especial atención a la altura de los municipios San José del Palmar, Medio San Juan, Santa Rita y Litoral de San Juan.



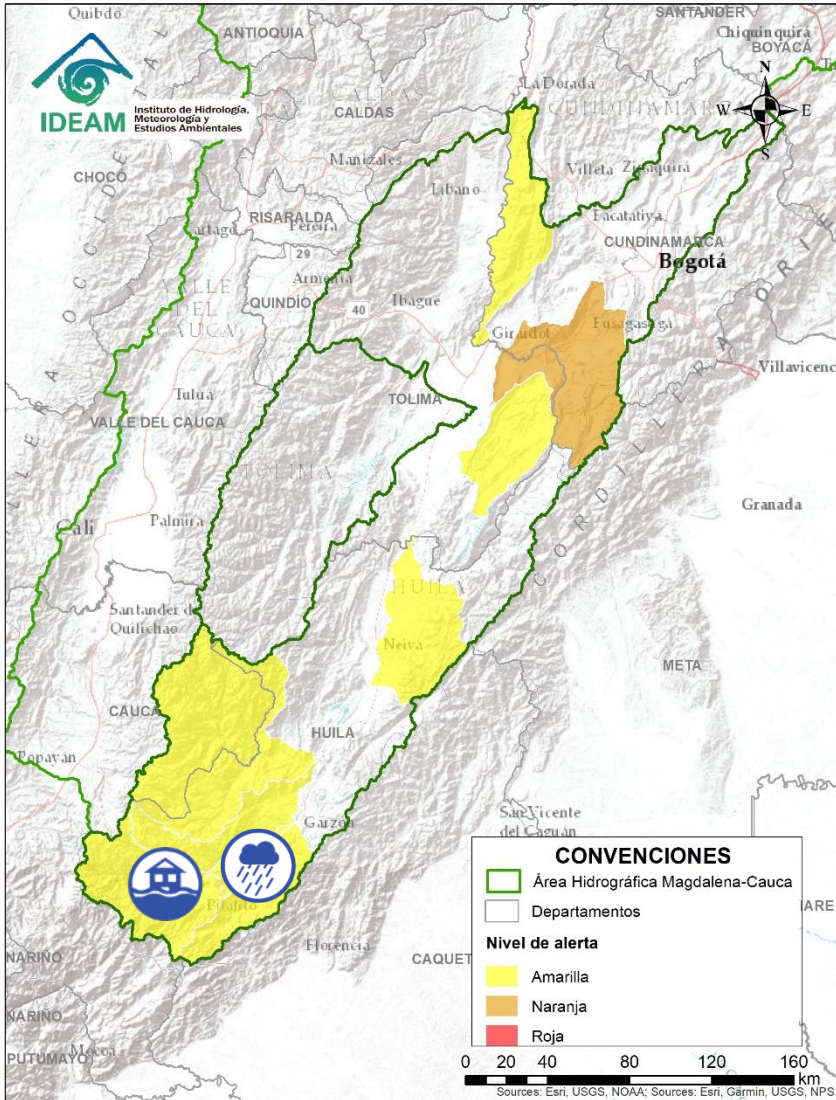
Alerta	Zona Hidrográfica	Subzona o Cuenca Hidrográfica	Descripción de la alerta hidrológica
	Tapaje – Dagua – Directos	Cuencas directas al océano Pacífico (Valle del Cauca)	Probabilidad de crecientes súbitas en los ríos Cajambre, Mayorquín, Raposo, Naya, Yurumanguí y sus afluentes, directos al océano Pacífico.
	Tapaje – Dagua – Directos	Cuencas directas al océano Pacífico (Cauca)	Probabilidad de crecientes súbitas en los ríos San Juan de Micay, Saija, Timbiquí, Guapí y sus afluentes, los cuales drenan sus aguas al océano Pacífico en el departamento de Cauca.
	Tapaje - Dagua - Directos	Cuencas de los ríos Iscuandé y Tapaje	Probabilidad de crecientes súbitas en los ríos Iscuandé, Tapaje y sus afluentes, los cuales drenan sus aguas al Océano Pacífico en el departamento de Nariño.



Alerta	Zona Hidrografica	Subzona o Cuenca Hidrografica	Descripción de la alerta hidrológica
	Patía	Cuencas aportantes al Alto Patía	Probabilidad de crecientes súbitas en los ríos Alto Patía, Guachicono, Mayo y sus afluentes, aportante a la parte alta del Patía. Se recomienda especial atención a la altura de los municipios de Patía y Colon.
	Patía	Cuenca del río Telembí	Probabilidad de crecientes súbitas en la cuenca del río Telembí, se recomienda especial atención en el municipio de Barbacoas (Nariño).
	Patía	Cuenca baja del río Patía	Probabilidad de incrementos súbitos en los niveles de la parte baja del río Patía y sus afluentes, el cual descarga sus aguas al océano Pacífico en el departamento de Nariño.
	Mira	Cuencas de los ríos Tola y Rosario	Probabilidad de crecientes súbitas en las cuencas de los ríos Tola, Rosario y sus afluentes. Se recomienda especial atención en el municipio de Tumaco (Nariño).
	Mira	Cuenca del río Mira	Probabilidad de crecientes súbitas en el río Mira y sus afluentes; especialmente en los ríos Guiza y San Juan. Se recomienda especial atención a la altura de los municipios de Ricaurte y Tumaco (Nariño).



Área Hidrográfica del Magdalena – Cauca (cuena alta del río Magdalena)

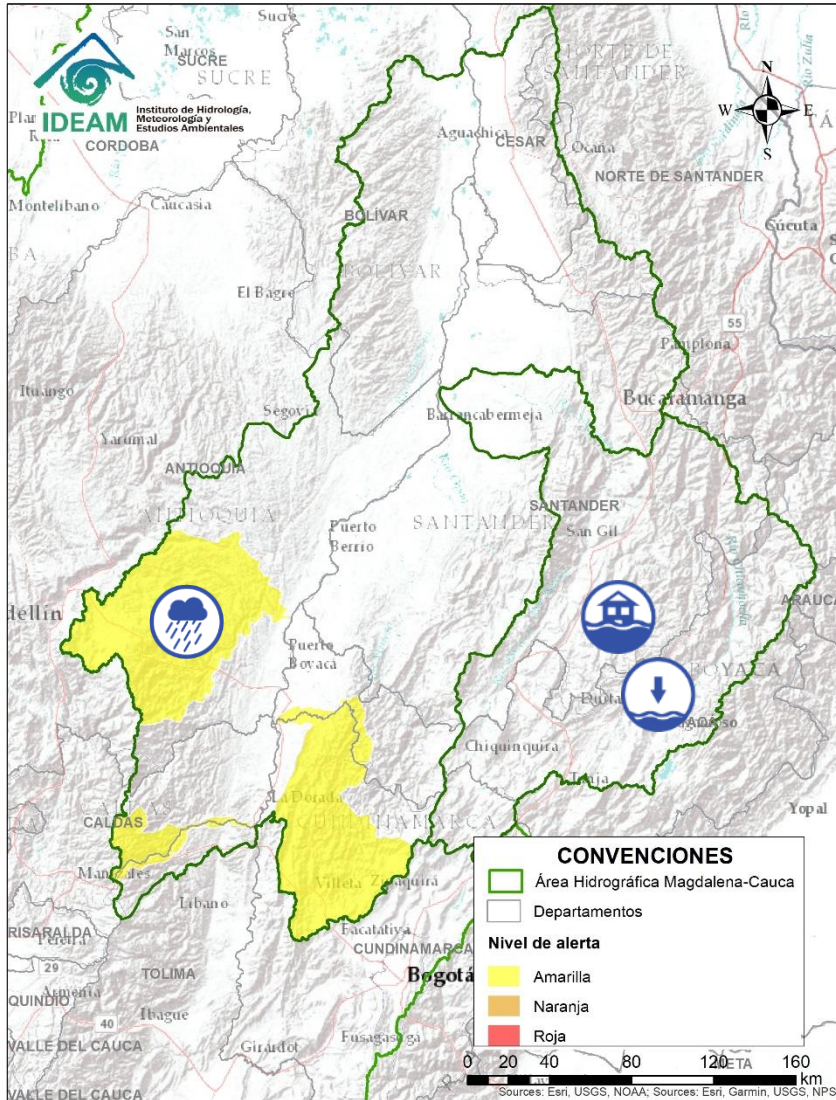


Alerta	Zona Hidrografica	Subzona o Cuenca Hidrografica	Descripción de la alerta hidrológica
	Alto Magdalena	Alto Magdalena	Probabilidad de crecientes súbitas en los niveles del río Guarapas, Timaná y sus afluentes, entre otros aportantes directos al Alto Magdalena. Especial atención a la altura de los municipios San Agustín, Pitalito, San Juan de Isnos y Elías.
	Alto Magdalena	Alto Magdalena	Alerta puntual por crecientes súbitas en los niveles de la Quebrada La Cascajosa a la altura del municipio de Pitalito, corregimiento de Bruselas vereda El Diamante y vía Nacional Pitalito – Mocoa. (CDGRD HUILA, 21/02/2021). Alerta puntual por crecientes súbitas en los niveles de las Quebradas El Salado y La Rasquiñosa a la altura del municipio de Pitalito, corregimiento de Bruselas de las veredas El Cedro y Montecristo. (CDGRD HUILA, 18/02/2021).
	Alto Magdalena	Cuenca del río Suaza	Probabilidad de crecientes súbitas en el río Suaza y sus aportantes. Especial atención en el municipio de Acevedo (Huila).



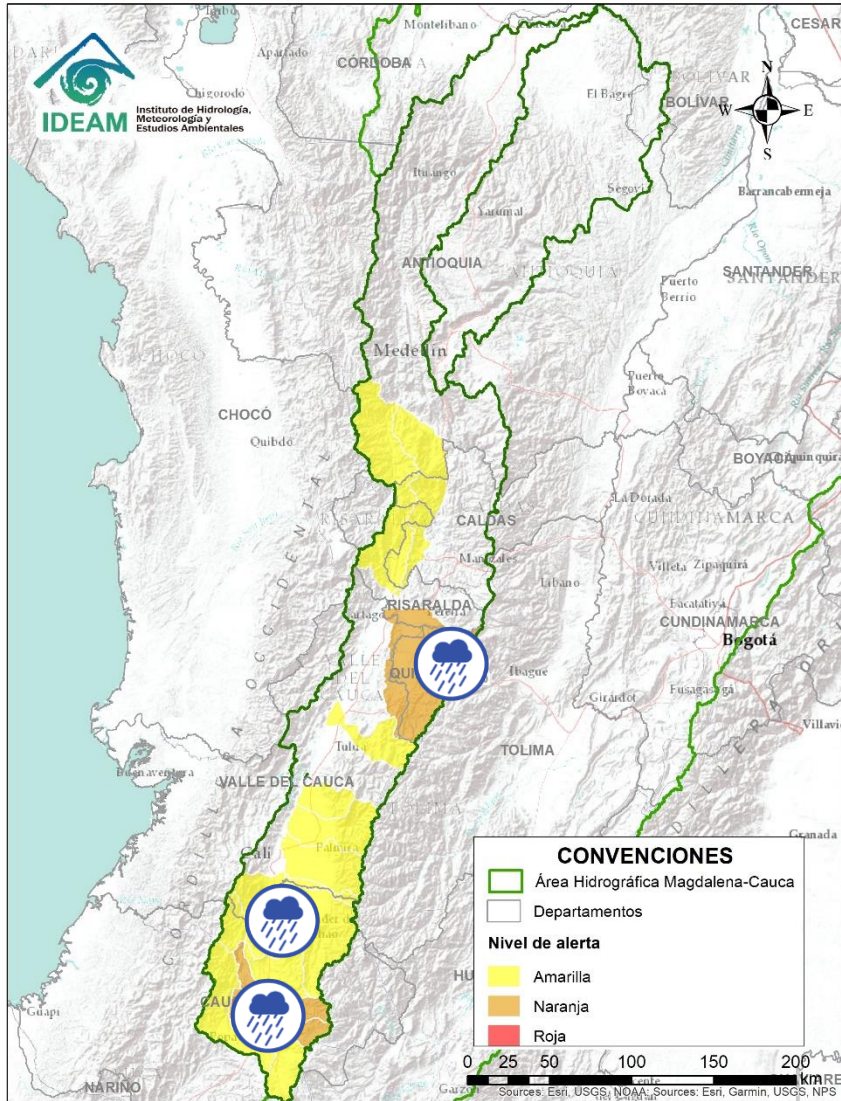
Área Hidrográfica del Magdalena – Cauca






(cuenca media del río Magdalena)



Alerta	Zona Hidrografica	Subzona o Cuenca Hidrografica	Descripción de la alerta hidrológica
	Medio Magdalena	Cuenca del río Nare	Probabilidad de crecientes súbitas en el río Nare y sus afluentes. Especial atención en el río Samaná Norte, Nus, Negro y quebrada Marinilla. Se recomienda especial atención en los municipios de San Roque, Santo Domingo, Concepción, Rionegro, Santuario, Marinilla, Cocorná, San Luis, Yolombó y Puerto Nare.
	Sogamoso	Cuenca del río Fonce	Probabilidad de crecientes súbitas en el río Fonce y sus afluentes, especialmente las quebradas Curití, Pozo Azul, Las Américas y río Mogoticos. Se recomienda especial atención a la altura de los municipios de Mogotes, Charalá, San Gil, Curití y Paramo (Santander).
	Sogamoso	Cuenca del río Fonce	Alerta Puntual por creciente súbita de la quebrada La Chorrera, vereda Avendaños en el municipio de Encino (Santander). Se afectó la banca de la vía Duitama – Encino, fincas, viviendas y la escuela de la vereda Avendaños.
	Sogamoso	Cuenca del río Chicamocha	Alerta Puntual por niveles bajos en el río Chicamocha, a la altura del municipio de Paz de Río y en algunos aportantes localizados en la parte alta de la cuenca.

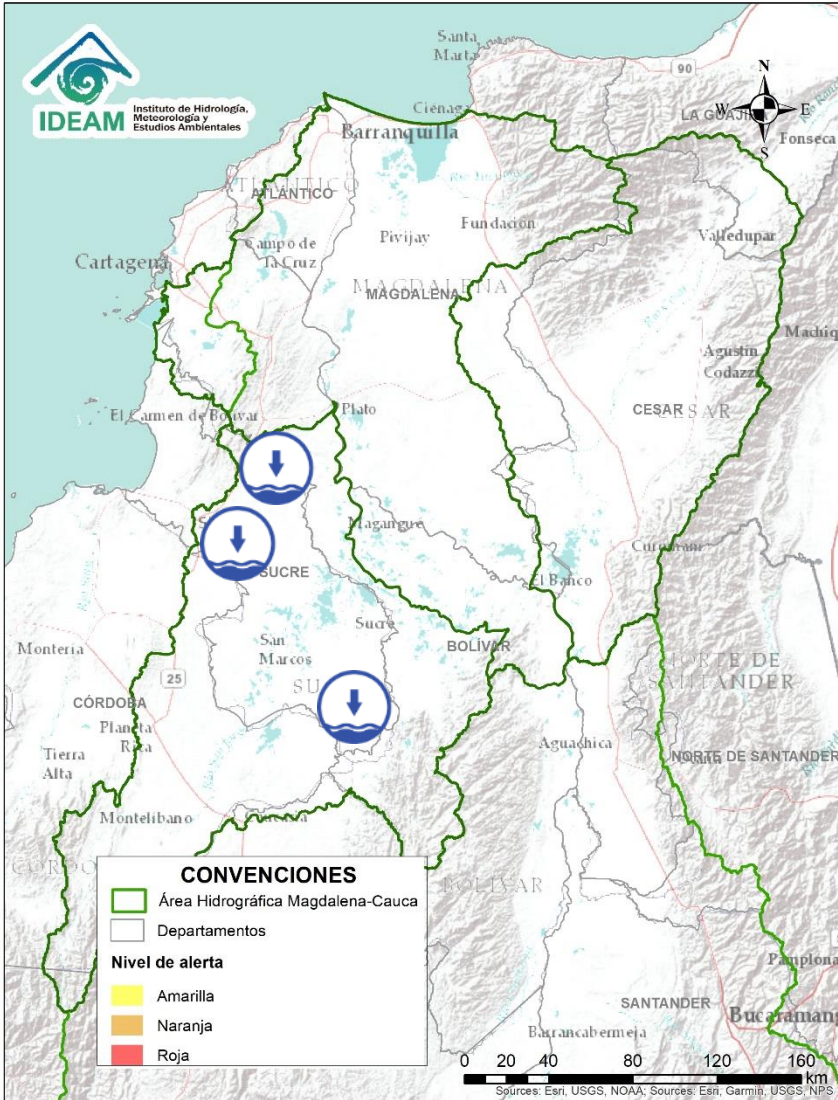
Área Hidrográfica del Magdalena – Cauca (cuenca del río Cauca)



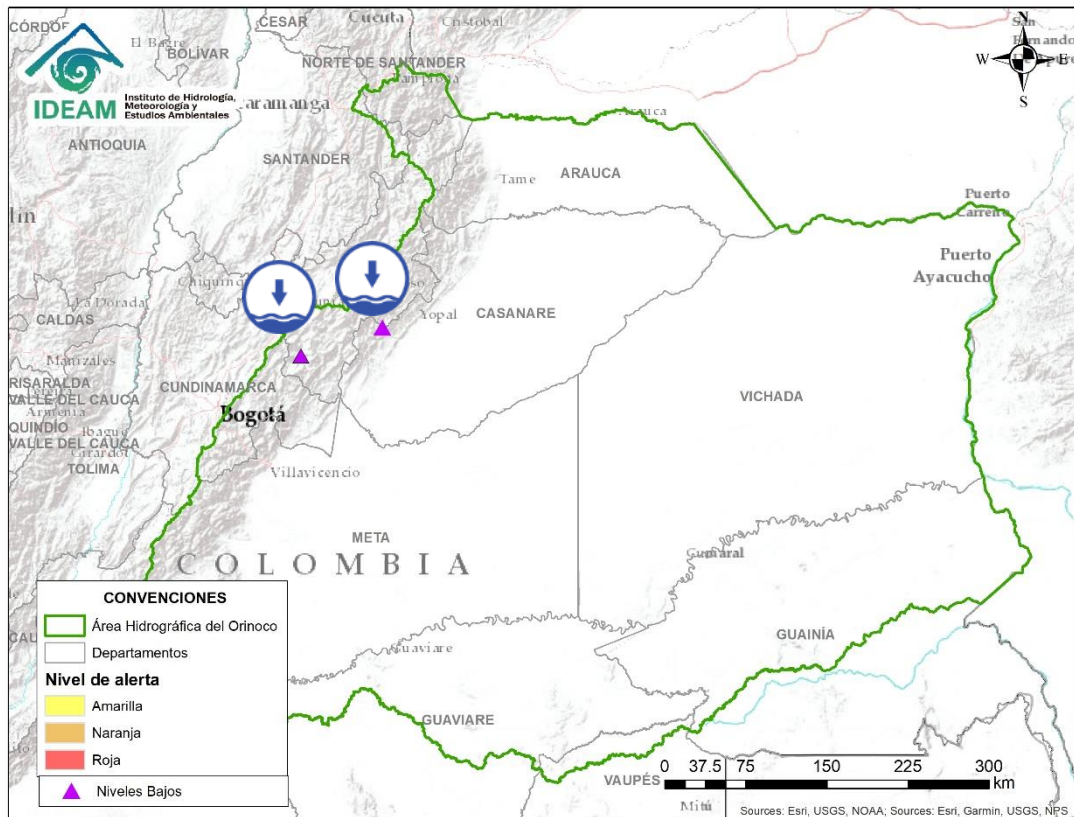
Alerta	Zona Hidrográfica	Subzona o Cuenca Hidrográfica	Descripción de la alerta hidrológica
	Cauca	Cuencas del alto Cauca (Cauca)	Probabilidad de creciente súbita en el nivel de los ríos Palace, Piendamó y sus afluentes, en la parte alta del río Cauca (Departamento de Cauca).
	Cauca	Cuencas del alto Cauca (Cauca)	Probabilidad de incrementos súbitos en los niveles de los ríos SZH alto Cauca, Salado, Ovejas y sus afluentes, en la parte alta del río Cauca (Departamento de Cauca).
	Cauca	Cuencas del alto Cauca (Cauca)	Probabilidad de incrementos súbitos en los niveles de los ríos Palo, Quinamayo, Timba y sus afluentes en la parte alta del río Cauca (Departamento de Cauca). Nota (16/02/2021): La UNGRD y CDGRD de Cauca reportan afectaciones por crecientes súbitas en el municipio de Toribio (Cauca).
	Cauca	Cuenca del río Claro - Jamundí	Probabilidad de incrementos súbitos en los niveles de los ríos Claro, Jamundí y Pance, afluentes al Alto Cauca en el departamento de Valle del Cauca.
	Cauca	Cuenca del río La Vieja	Probabilidad de crecientes súbitas en el río La Vieja y sus afluentes, especialmente en la cuenca alta. Se recomienda especial atención en los municipios de Pijao, Armenia, Calarcá y Salento (Quindío).





Área Hidrográfica del Magdalena – Cauca (cuenca baja del río Magdalena)




Alerta	Zona Hidrografica	Subzona o Cuenca Hidrografica	Descripción de la alerta hidrológica
	Bajo Magdalena	Bajo San Jorge – La Mojana	Alerta puntual por niveles bajos en el caño Mojana, en el municipio de Majagual (Sucre).



Alerta	Zona Hidrografica	Subzona o Cuenca Hidrografica	Descripción de la alerta hidrológica
	Meta	Cuenca del río Garagoa	Alerta puntual por niveles bajos en el río Garagoa a la altura del municipio de Garagoa (Boyacá).
	Meta	Cuenca del río Cusiana	Alerta puntual por niveles bajos en el río Cusiana a la altura del municipio de Pajarito (Boyacá).



Alerta	Zona Hidrografica	Subzona o Cuenca Hidrografica	Descripción de la alerta hidrológica
	Caquetá	Cuenca alta del río Caquetá	Probabilidad de crecientes súbitas en los niveles del río Mocoa y sus afluentes, los ríos Rumiayaco, Tarauquita, Pepino, Sangoyaco y Mulato, entre otros aportantes a la cuenca alta del río Caquetá. Se recomienda especial atención en la ciudad de Mocoa (Putumayo) y en el municipio de Piamonte (Cauca).



RESUMEN

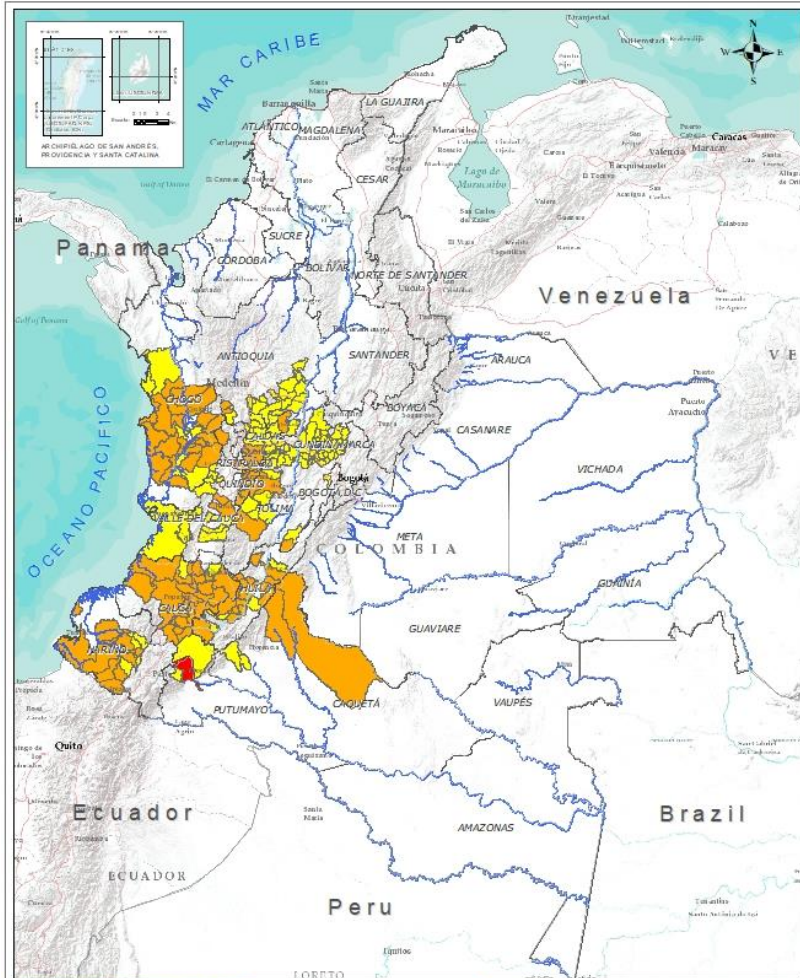
Debido a las precipitaciones de los últimos días se presenta saturación de humedad en los suelos ocasionando probabilidad alta, moderada y baja de ocurrencia de deslizamientos de tierra en zonas de ladera y alta pendiente en algunos municipios de los departamentos de la región Andina, Pacífico y Amazonía



Fuente: <https://www.telesurtv.net/>



Pronóstico de la Amenaza por Deslizamientos de Tierra



INSTITUTO DE HIDROLOGÍA, METEOROLOGÍA Y ESTUDIOS AMBIENTALES - IDEAM
 REPÚBLICA DE COLOMBIA
PRONÓSTICO DE LA AMENAZA POR DESLIZAMIENTOS
 Oficina del servicio de pronóstico y alerta.

Legenda

- Topografía
- Límite Capital territorial
- Límite Intermunicipal

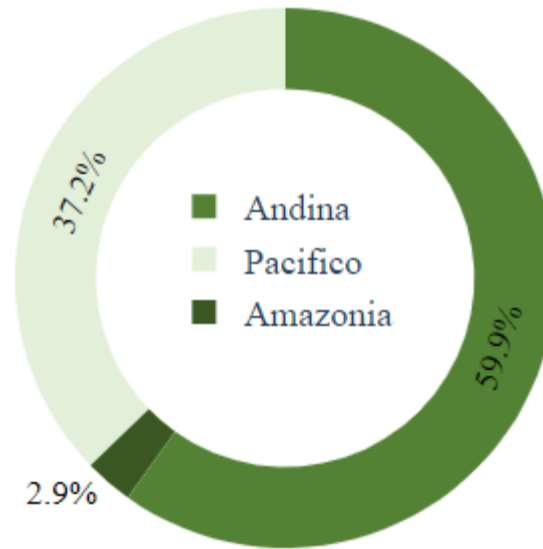
Amenaza

- Sin Amenaza
- Baja
- Moderada
- Alta

INFORMACIÓN TÉCNICA
 COORDENADAS: UTM
 DATUM: WGS84
 ESCALA: 1:500,000
 PROYECTO: PRONÓSTICO DE LA AMENAZA POR DESLIZAMIENTOS
 FECHA: 2021
 AUTOR: IDEAM

TOTAL MUNICIPIOS: 207

Alertas por Región



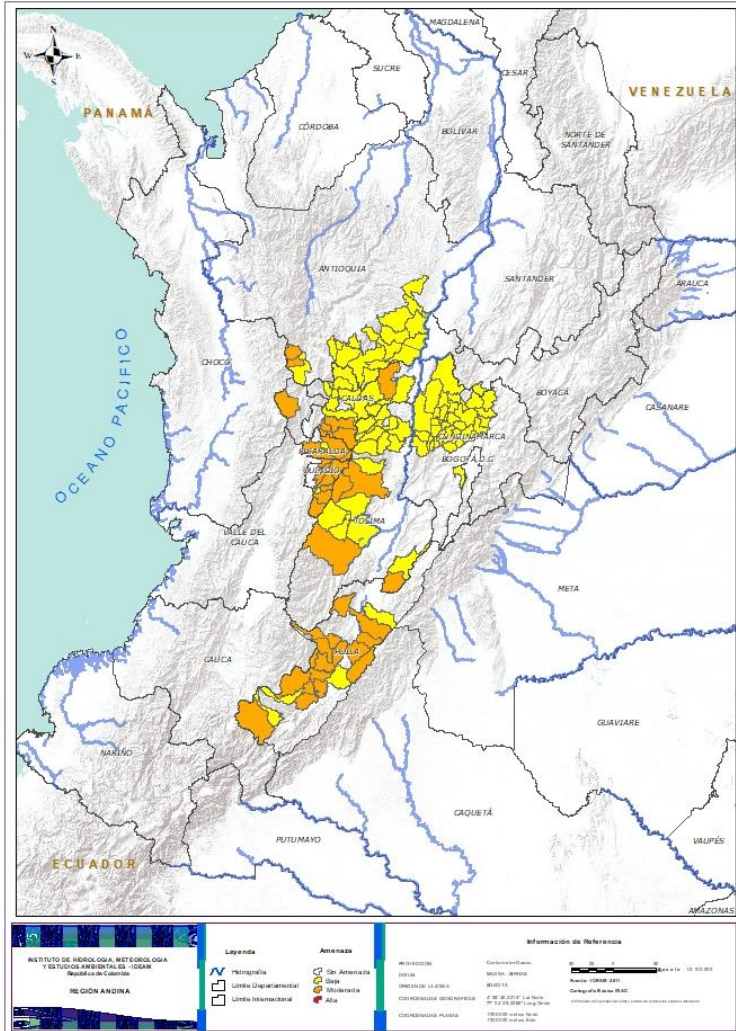
DEPARTAMENTO	Nº
PUTUMAYO	1
TOTAL	1

DEPARTAMENTO	Nº
ANTIOQUIA	2
CALDAS	5
CAQUETÁ	2
CAUCA	27
CHOCÓ	15
HUILA	15
NARIÑO	9
QUINDÍO	8
RISARALDA	3
TOLIMA	4
VALLE DEL CAUCA	2
TOTAL	92

DEPARTAMENTO	Nº
ANTIOQUIA	17
BOYACÁ	1
CALDAS	13
CAQUETÁ	2
CAUCA	3
CHOCÓ	6
CUNDINAMARCA	35
HUILA	4
NARIÑO	4
PUTUMAYO	1
QUINDÍO	1
RISARALDA	1
TOLIMA	15
VALLE DEL CAUCA	11
TOTAL	114



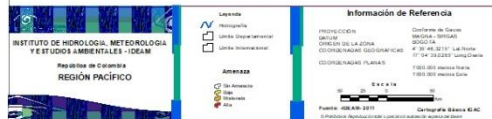
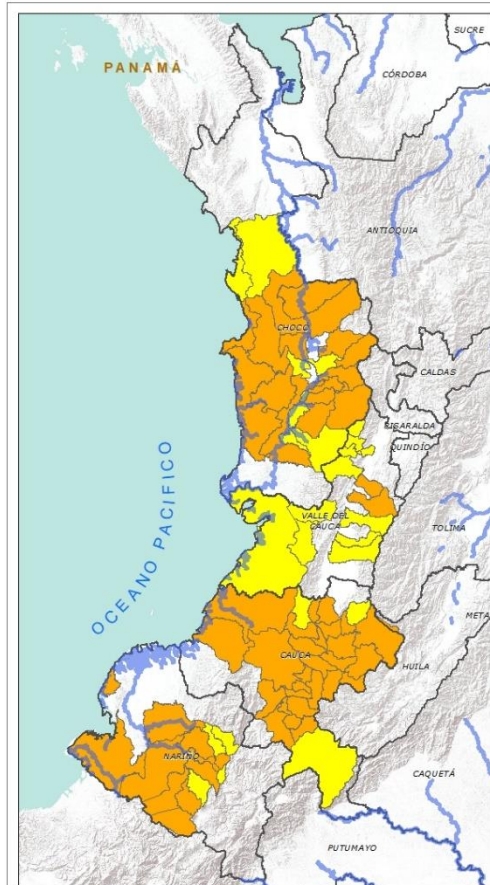
REGIÓN ANDINA



Alerta	SITIOS PARA LOS CUALES SE GENERA LA ALERTA
	<p>ANTIOQUIA: Betania, Ciudad Bolívar.</p> <p>CALDAS: Chinchiná, Manizales, Palestina, Samaná, Villamaria.</p> <p>HUILA: Agrado, Algeciras, Campoalegre, Íquira, La Plata, Nátaga, Neiva, Paicol, Pital, Rivera, San Agustín, Tarqui, Teruel, Tesalia, Yaguará.</p> <p>QUINDÍO: Armenia, Calarcá, Circasia, Córdoba, Filandia, Génova, Pijao, Salento.</p> <p>RISARALDA: Pereira, Pueblo Rico, Santa Rosa De Cabal.</p> <p>TOLIMA: Alpujarra, Cajamarca, Chaparral, Ibagué.</p>
	<p>ANTIOQUIA: Abejorral, Andes, Argelia, Caracolí, Cocorná, Hispania, La Unión, Maceo, Montebello, Nariño, Puerto Nare, Puerto Triunfo, San Carlos, San Francisco, San Luis, Santa Bárbara, Sonsón.</p> <p>BOYACÁ: Coper.</p> <p>CALDAS: Aguadas, Filadelfia, La Merced, Manzanares, Marmato, Marquetalia, Marulanda, Neira, Pácora, Pensilvania, Salamina, Supia, Victoria.</p> <p>CUNDINAMARCA: Albán, Bituima, Caparrapí, Carmen De Carupa, Chaguaní, Cogua, El Peñón, El Rosal, Facatativá, Guaduas, Guayabal De Síquima, La Palma, La Peña, La Vega, Nimaima, Nocaima, Pacho, Quebradanegra, San Cayetano, San Francisco, San Juan De Rioseco, Sasaima, Soacha, Subachoque, Supatá, Tabio, Tausa, Topaipí, Útica, Vergara, Vianí, Villagómez, Villeta, Yacopí, Zipaquirá.</p> <p>HUILA: Gigante, Isnos, La Argentina, Tello.</p> <p>QUINDÍO: Buenavista.</p> <p>RISARALDA: Dosquebradas.</p> <p>TOLIMA: Anzoátegui, Armero (Guayabal), Casabianca, Dolores, Falan, Fresno, Herveo, Lérida, Libano, Murillo, Ortega, Roncesvalles, Rovira, San Antonio, Villahermosa.</p>



REGIÓN PACÍFICO



Alerta	SITIOS PARA LOS CUALES SE GENERA LA ALERTA
	<p>CAUCA: Almaguer, Área En Litigio, Bolívar, Buenos Aires, Cajibío, Caldono, El Tambo, Inzá, Jambaló, La Sierra, La Vega, López, Morales, Páez (Belalcázar), Patía (El Bordo), Piendamó, Popayán, Puracé (Coconuco), Rosas, San Sebastián, Santander De Quilichao, Silvia, Sotaró (Paispamba), Sucre, Timbío, Timbiquí, Totoró.</p> <p>CHOCÓ: Alto Baudó (Pie De Pato), Bagadó, Bajo Baudó (Pizarro), Condoto, Isthmina, Lloró, Medio Atrato (Beté), Medio Baudó (Boca De Pepé), Nóvita, Nuquí, Quibdó, Río Iró (Santa Rita), Río Quito (Paimadó), San José Del Palmar, Tadó.</p> <p>NARIÑO: Barbacoas, Cumbal, La Llanada, Los Andes (Sotomayor), Magüí (Payán), Mallama (Piedrancha), Ricaurte, Samaniego, Tumaco.</p> <p>VALLE DEL CAUCA: Bugalagrande, Tuluá.</p>
	<p>CAUCA: Santa Rosa, Suárez, Toribío.</p> <p>CHOCÓ: Bahía Solano (Mutis), Bojayá (Bellavista), Cértegui, El Cantón Del San Pablo (Managrú), Medio San Juan (Andagoya), Sipí.</p> <p>NARIÑO: Cumbitara, Linares, Policarpa, Santa Cruz (Guachavés).</p> <p>VALLE DEL CAUCA: Bolívar, Buenaventura, Buga, Calima (El Darién), Dagua, El Cairo, El Cerrito, El Dovio, La Unión, Palmira, Versalles..</p>



REGIÓN AMAZONIA



Alerta	SITIOS PARA LOS CUALES SE GENERA LA ALERTA
	PUTUMAYO: Mocoa.
	CAQUETÁ: Puerto Rico, San Vicente Del Caguán.
	PUTUMAYO: San Francisco. CAQUETÁ: Belén De Los Andaquíes, Morelia.



CONDICIONES NORMALES

- **REGIÓN CARIBE**
- **REGIÓN ORINOQUIA**



SECTORES VIALES



SECTORES VIALES REPORTADOS CON AFECTACIÓN VIAL POR DESLIZAMIENTOS

DEPARTAMENTO

SECTOR VIAL

ANTIOQUIA

Medellín – Cañasgordas km 67
Santuario – Caño Alegre Km 45 + 125
San Jerónimo – San Pedro
Uramita – Dabeiba Km 26
Mutatá - Dabeiba Km 105 + 100

ANTIOQUIA - CHOCÓ

Ciudad Bolívar (Sector la Mansa) – Quibdó

BOYACÁ - CASANARE

Sogamoso – El Crucero – Aguazul
Sogamoso – Aguazul Km 117. Sector las Lajas

CAUCA

Mojarras – Popayán Km 82
Mocóa – Pitalito Km 80 + 500
Popayán – Cali Km 21 y 25

CAUCA - NARIÑO

Popayán – Pasto Km 83

CAQUETÁ

Depresión el Vergel – Florencia Km 45+500

CHOCÓ

Quibdó – Medellín Km 35

CUNDINAMARCA - META

Bogotá – Villavicencio

NARIÑO

Túquerres – Samaniego Km 28+50
Cebadal – Santa Bárbara Km 7 +100

PUTUMAYO

Pasto – Puente Pepino Km 85+500



RESUMEN

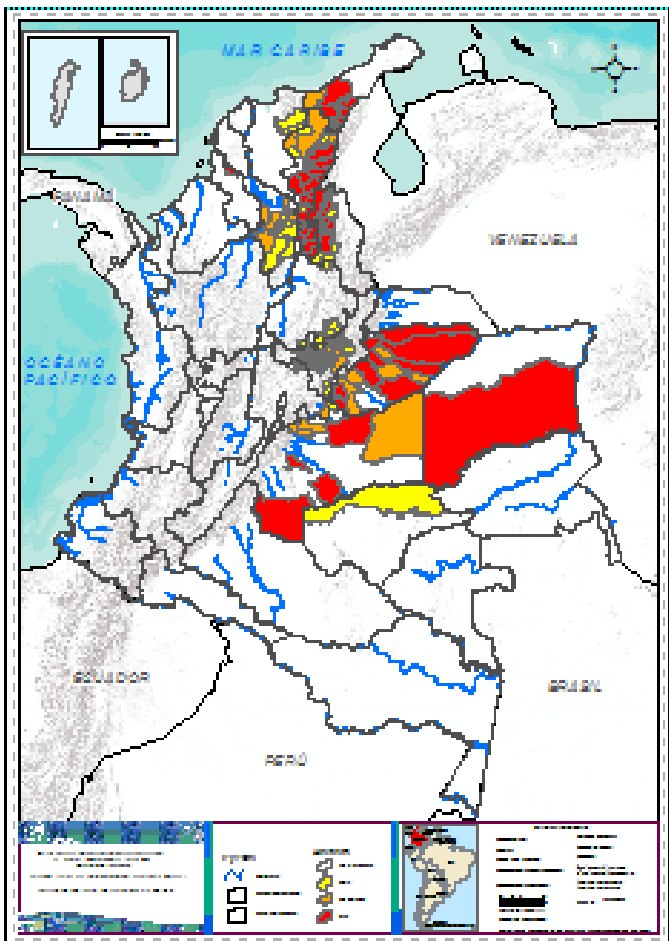
Debido a la precipitación y temperatura máxima que se han dado en los últimos días, se presentan condiciones de alerta alta, moderada y baja por incendios de la cobertura vegetal, en varios sectores de las regiones Caribe, Andina, Amazonica y Orinoquia por este tipo de eventos



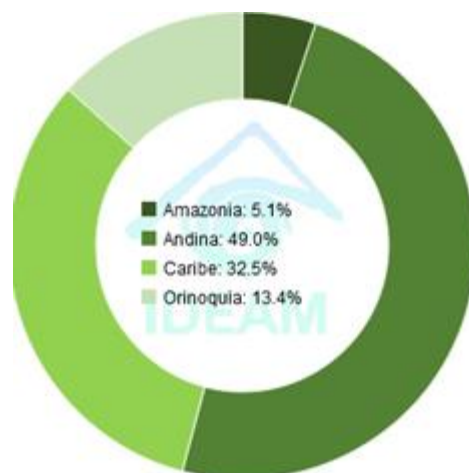
<https://diarioroatan.com/colombia-incendio-forestal-consume-50-hectareas-de-bosque/>



Pronóstico de la Amenaza por Incendios de la Cobertura Vegetal



TOTAL MUNICIPIOS: 147



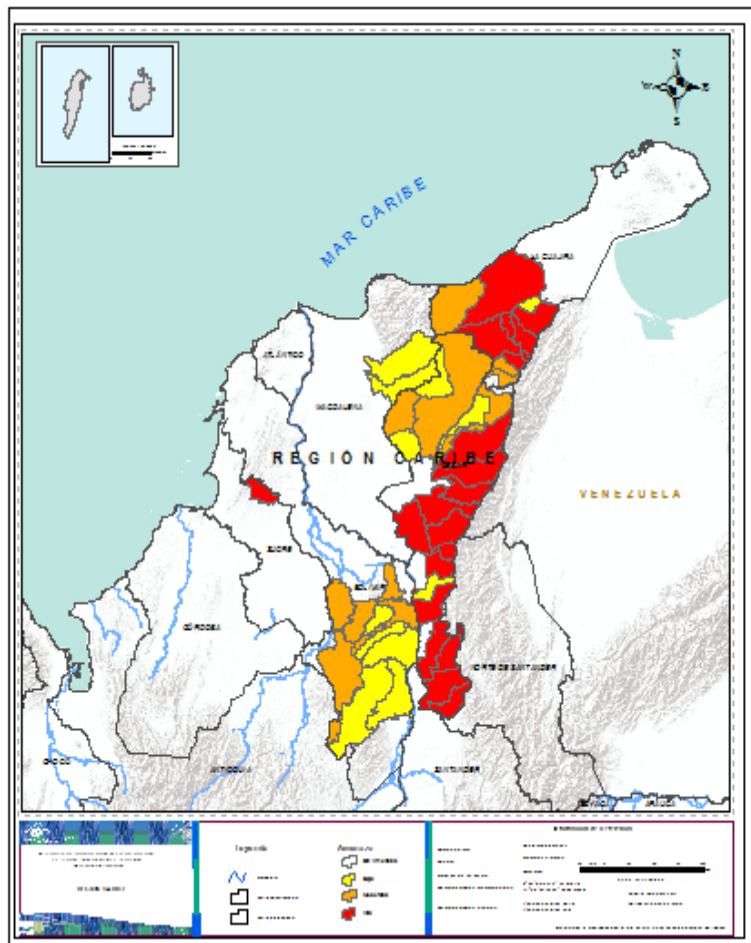
DEPARTAMENTO	Nº
BOYACA	9
CASANARE	10
CESAR	13
LA GUAJIRA	6
META	4
NORTE DE SANTANDER	8
SUCRE	1
VICHADA	1
TOTAL	52

DEPARTAMENTO	Nº
BOLÍVAR	5
BOYACA	32
CESAR	4
CUNDINAMARCA	4
GUAVIARE	1
LA GUAJIRA	1
MAGDALENA	2
META	1
NORTE DE SANTANDER	4
SANTANDER	6
TOTAL	60

DEPARTAMENTO	Nº
BOLÍVAR	5
BOYACA	15
CASANARE	5
CESAR	3
CUNDINAMARCA	1
LA GUAJIRA	3
META	3
TOTAL	35



REGIÓN CARIBE



Alerta

SITIOS PARA LOS CUALES SE GENERA LA ALERTA



CESAR Aguachica, Agustín Codazzi, Becerril, Chimichagua, Chiriguaná, Curumaní, González, La Gloria, La Jagua De Iberico, Pailitas, Rio De Oro, San Alberto, San Martín.
LA GUAJIRA : Barrancas, Distracción, El Molino, Fonseca, Riohacha, San Juan Del Cesar..
SUCRE : Ovejas



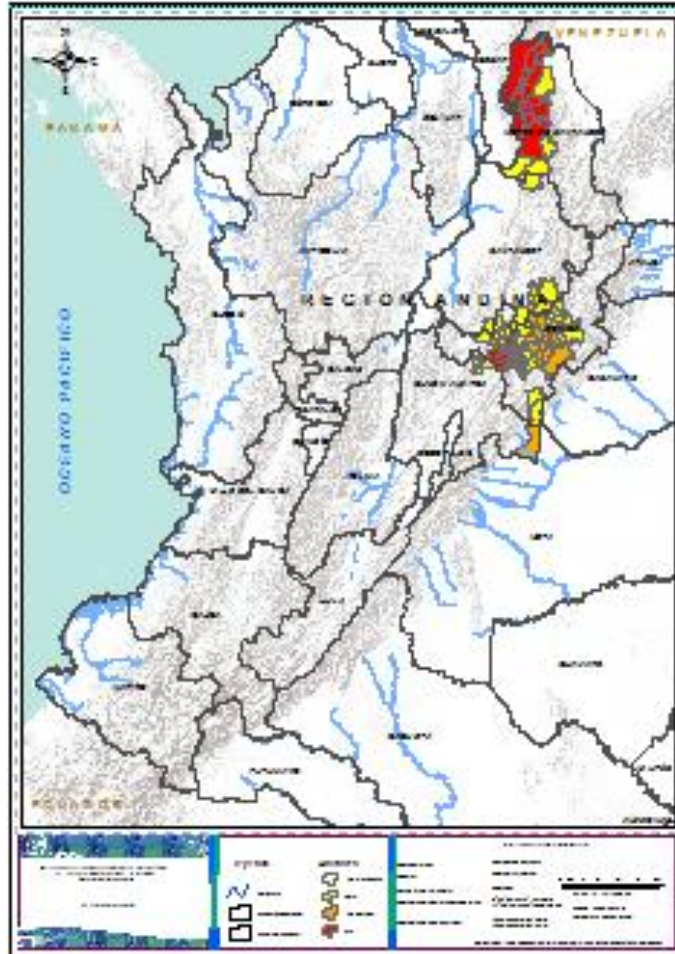
BOLIVAR : Aché, Montecristo, Rioviejo, San Martin De Loba, Tiquisio (Puerto Rico).
CESAR: El Copey, La Paz, Valledupar.
LA GUAJIRA : Dibulla, Urumita, Villanueva.



BOLIVAR : : Arenal, Morales, Norosi, Santa Rosa Del Sur, Simití..
CEASAR : Bosconia, Pelaya, Pueblo Bello, San Diego...
LA GUAJIRA:: : Hato Nuevo, .
MAGDALENA : Aracataca, Foundation.



REGIÓN ANDINA



Alerta

SITIOS PARA LOS CUALES SE GENERA LA ALERTA



BOYACA: Chíquiza, Cucaita, Motavita, Ráquira, Sáchica, Samacá, Sora, Tona, Ventaquemada.
NORTE DE SANTANDER : Ábrego, Convención, El Carmen, Hacarí, La Playa, Ocaña, San Calixto, Teorema..



BOYACA: Aquitania, Cúitiva, Duitama, Firavitoba, Iza, Nobsa, Paipa, Pesca, Sogamoso, Soracá, Sutamarchán, Tibasosa, Toca, Tota, Tuta..
CUNDINAMARCA : Paratebueno

Alerta

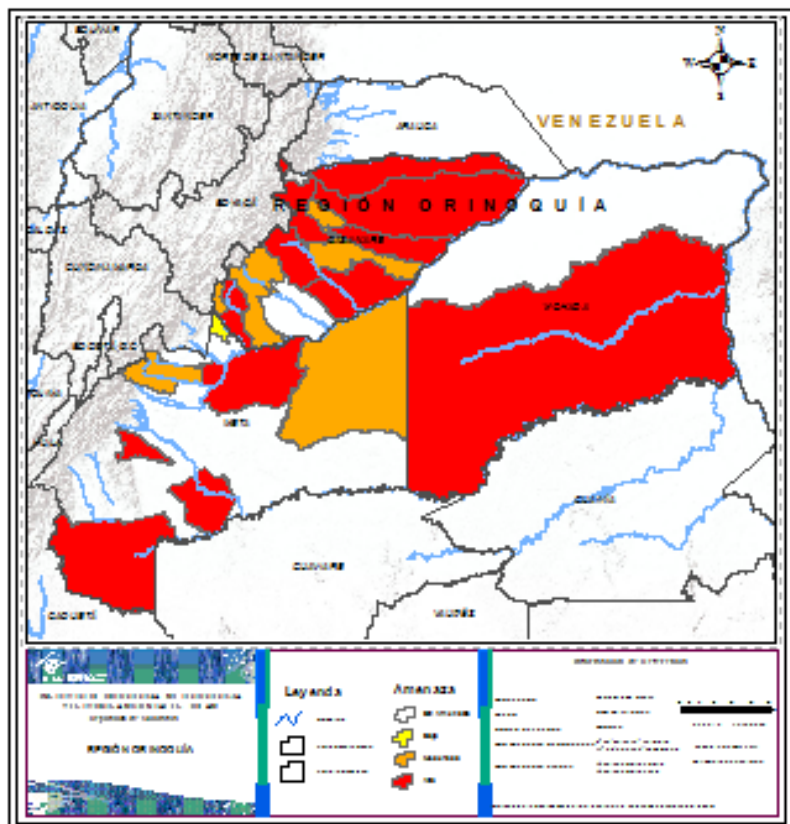
SITIOS PARA LOS CUALES SE GENERA LA ALERTA



BOYACA: Arcabuco, Belén, Betéitiva, Boyacá, Busbanzá, Campohermoso, Chivatá, Ciénega, Cómbita, Corrales, Floresta, Gachantivá, Gámeza, Jenesano, Mongua, Monguí, Moniquirá, Nuevo Colón, Oicatá, Ramiriquí, Rondón, Saboyá, San Luis De Gaceno, Santa Rosa De Viterbo, Santa Sofía, Siachoque, Sotaquirá, Tasco, Tópaga, Tutazá, Villa De Leiva, Viracachá..
CUNDINAMARCA: . Fúquene, Guachetá, Susa, Ubaté.
NORTE DE SANTANDER : Cáchira, El Tarra, La Esperanza, Villa Caro.
SANTANDER : : Charalá, Coromoro, El Playón, Encino, Gámbita, Puente Nacional..



REGIÓN ORINOQUÍA



Alerta

SITIOS PARA LOS CUALES SE GENERA LA ALERTA



CASANARE: Hato Corozal, La Salina, Monterrey, Nunchía, Orocué, Paz De Ariporo, Támara, Trinidad, Villanueva, Yopal.

META La Macarena, Puerto López, Puerto Rico, San Juan De Arama.

VICHADA : Cumaribo



CASANARE : Aguazul, Pore, Sabanalarga, San Luis De Palenque, Tauramena

META : Acacias, Puerto Gaitán, Villavicencio.

Alerta

SITIOS PARA LOS CUALES SE GENERA LA ALERTA



META : Barranco de Upia



**CONDICIONES
NORMALES**

REGION PACIFICA



ALERTAS METEOMARINAS VIGENTES

Mar Caribe colombiano

ABREVIATURAS

VV

Velocidad del viento máxima probable

AO

Altura significativa de la ola

DV

Dirección predominante del viento

CONVENCIONES



Tiempo lluvioso

Probabilidad de lluvias moderadas a fuertes, en algunos casos con posibilidad de tormentas eléctricas y rachas de viento.



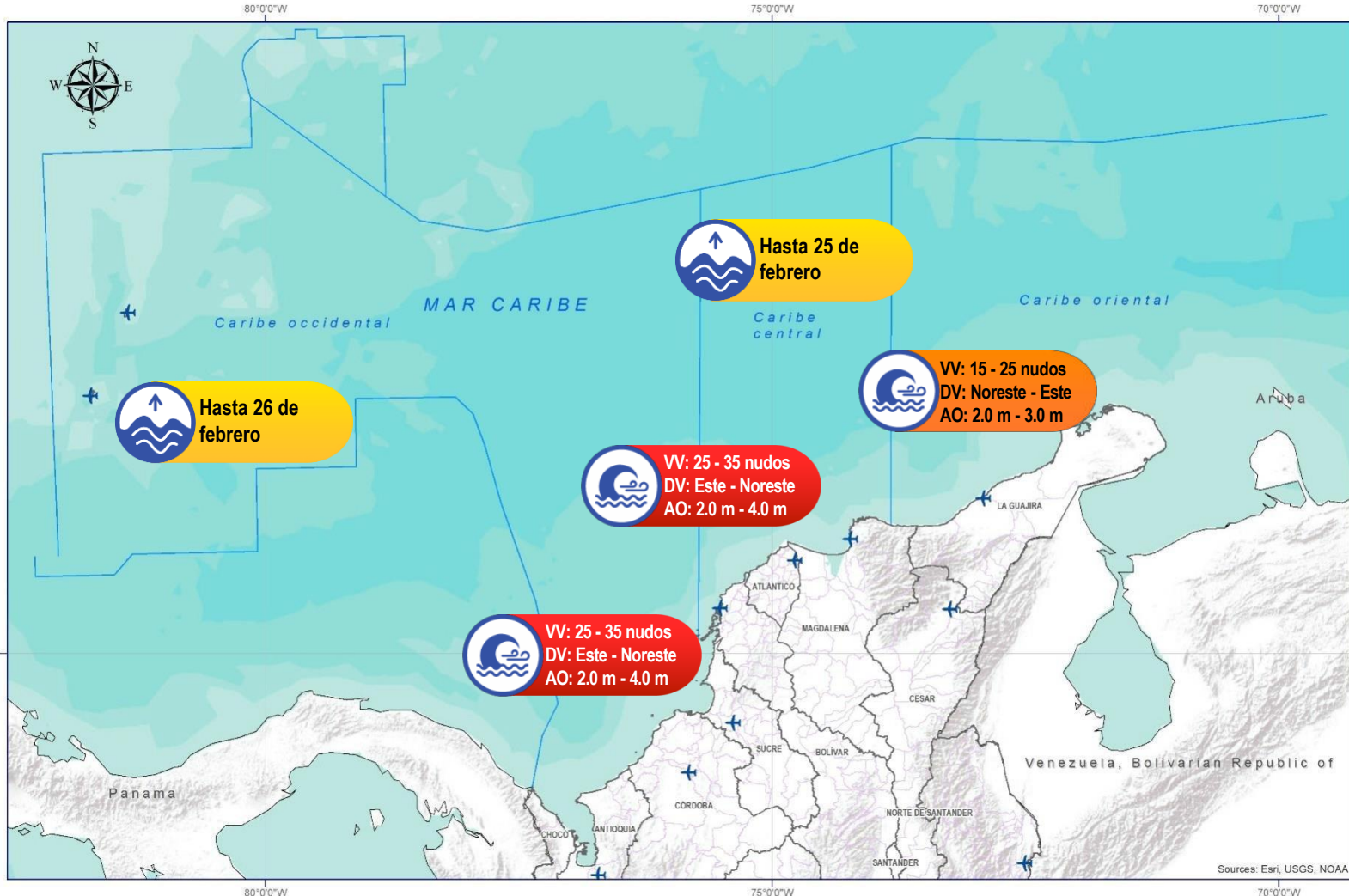
Pleamar

La marea alcanzará su máximo nivel en el intervalo de tiempo establecido.



Viento y oleaje

Velocidad del viento y altura del oleaje con valores por encima de lo normal para la época.



CONVENCIONES

SUGERENCIAS O RECOMENDACIONES



A las embarcaciones de poco calado, consultar con las Capitanías de puerto antes de zarpar en zonas de inminente tempestad. A los bañistas y habitantes costeros, estar atentos a la evolución de las condiciones meteorológicas y a los avisos de las autoridades locales.



Se sugiere a los habitantes costeros estar atentos a la evolución del fenómeno.



A los bañistas y habitantes costeros, estar atentos a la evolución del fenómeno y a las indicaciones de las autoridades locales. A las embarcaciones de poco calado, consultar con las Capitanías de puerto antes de zarpar.

La altura significativa de la ola, representa la media del tercio más alto de las olas, por lo cual la altura máxima posible puede ser incluso superior al doble de este valor



ALERTAS METEOMARINAS VIGENTES

Océano Pacífico Nacional

ABREVIATURAS

VV

Velocidad del viento máxima probable

DV

Dirección predominante del viento

AO

Altura significativa de la ola

CONVENCIONES



Tiempo lluvioso

Probabilidad de lluvias moderadas a fuertes, en algunos casos con posibilidad de tormentas eléctricas y rachas de viento.



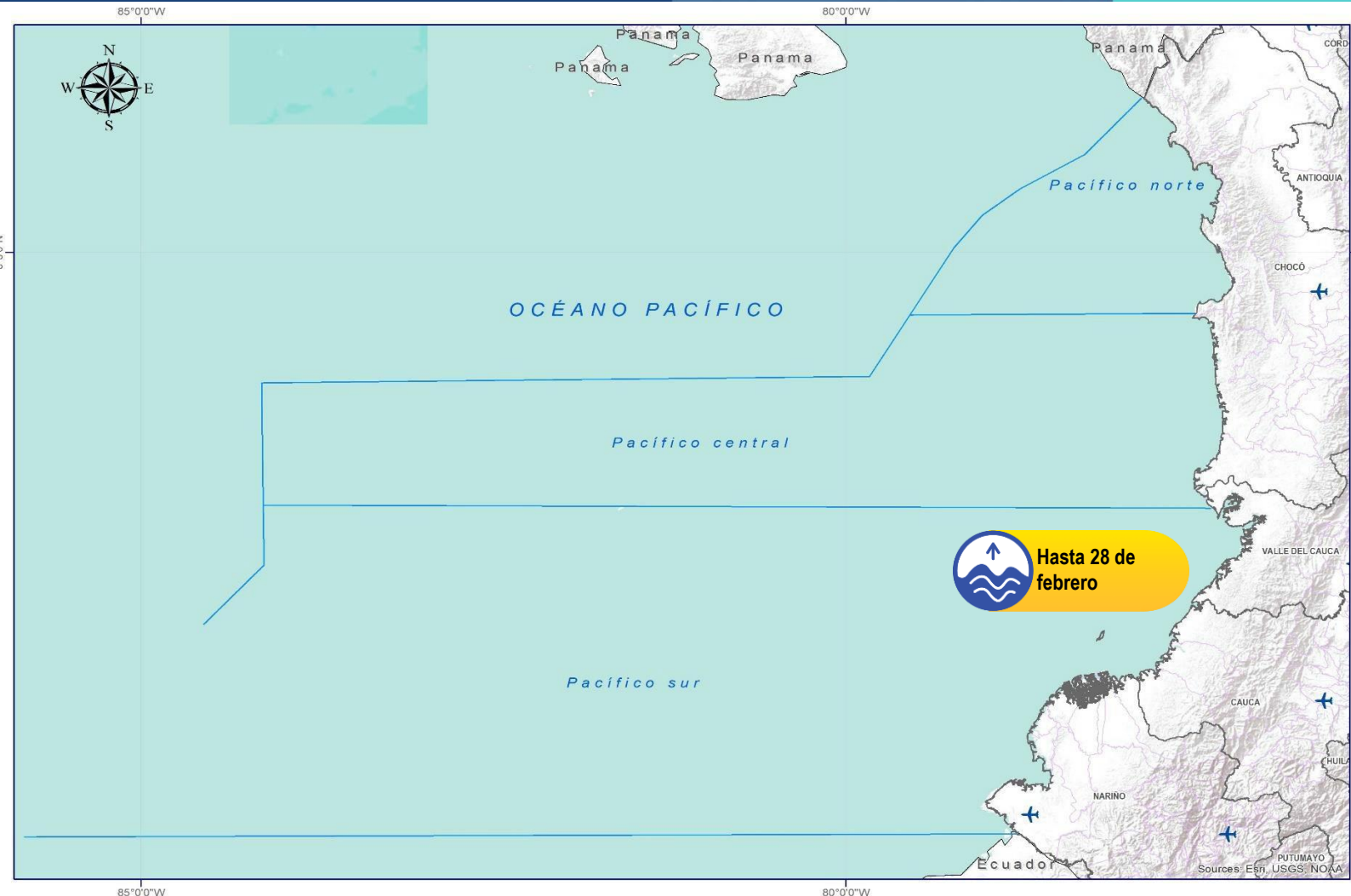
Pleamar

La marea alcanzará su máximo nivel en el intervalo de tiempo establecido.



Viento y oleaje

Velocidad del viento y altura del oleaje con valores por encima de lo normal para la época.



CONVENCIONES

SUGERENCIAS O RECOMENDACIONES



A las embarcaciones de poco calado, consultar con las Capitanías de puerto antes de zarpar en zonas de inminente tempestad. A los bañistas y habitantes costeros, estar atentos a la evolución de las condiciones meteorológicas y a los avisos de las autoridades locales.



Se sugiere a los habitantes costeros estar atentos a la evolución del fenómeno.



A los bañistas y habitantes costeros, estar atentos a la evolución del fenómeno y a las indicaciones de las autoridades locales. A las embarcaciones de poco calado, consultar con las Capitanías de puerto antes de zarpar.

La altura significativa de la ola, representa la media del tercio más alto de las olas, por lo cual la altura máxima posible puede ser incluso superior al doble de este valor



CONVENCIONES

SUGERENCIAS O RECOMENDACIONES



Tiempo lluvioso

Probabilidad de lluvias moderadas a fuertes, en algunos casos con posibilidad de tormentas eléctricas y rachas de viento.

A las embarcaciones de poco calado, consultar con las Capitanías de puerto antes de zarpar en zonas de inminente tempestad.
A los bañistas y habitantes costeros, estar atentos a la evolución de las condiciones meteorológicas y a los avisos de las autoridades locales.



Pleamar

La marea alcanzará su máximo nivel en el intervalo de tiempo establecido.

Se sugiere a los habitantes costeros estar atentos a la evolución del fenómeno.



Viento y oleaje

Velocidad del viento y altura del oleaje con valores por encima de lo normal para la época.

A los bañistas y habitantes costeros, estar atentos a la evolución del fenómeno y a las indicaciones de las autoridades locales.
A las embarcaciones de poco calado, consultar con las Capitanías de puerto antes de zarpar.

INFORME TÉCNICO DIARIO

EQUIPO DE TRABAJO IDEAM

Yolanda GONZÁLEZ H. - Directora General

Daniel USECHE S. - Jefe Oficina del Servicio de Pronóstico y Alertas

OFICINA DEL SERVICIO DE PRONÓSTICO Y ALERTAS

Elaboró:

Mirovan SVERKO – Javier GÓMEZ (Meteorología)

Nelsy VERDUGO (Hidrología)

Sergio ROJAS (Deslizamientos de Tierra)

Gloria ARANGO (Incendios de la Cobertura Vegetal)

Araminta VEGA (Análisis de Datos)

Luis Alfonso LOPEZ ALVAREZ (Coordinación Alertas Hidrometeorológicas y Ambientales)

<http://www.ideam.gov.co>

Correos electrónicos: servicio@ideam.gov.co, alertas@ideam.gov.co

Calle 25D N° 96B - 70, piso 3. Bogotá, D.C.

Teléfono: 3075625 ext. 1334 -1336.

VISITA NUESTRAS REDES SOCIALES



[ideam.instituto](https://www.facebook.com/ideam.instituto)



[InstitutoIDEAM](https://www.youtube.com/InstitutoIDEAM)



[@IDEAMColombia](https://twitter.com/IDEAMColombia)



[ideamcolombia](https://www.instagram.com/ideamcolombia)

