

# INFORME TÉCNICO DIARIO

IDEAM comunica al Sistema Nacional para la Gestión del Riesgo de Desastres (SNGRD) y al Sistema Nacional Ambiental (SINA).

Bogotá D. C., 2 de febrero de 2021.  
Hora de actualización 12:45 HLC

Boletín No.

033



## CONTENIDO

[Lo más destacado](#)

[Precipitación](#)

[Temperaturas](#)

[Alerta por descensos significativos de las temperaturas mínimas del aire](#)

[Condiciones Hidrometeorológicas actuales](#)

[Pronóstico de precipitación de las próximas 24 horas](#)

[Pronóstico condiciones meteorológicas adicionales](#)

[Alertas Hidrológicas](#)

[Seguimiento y Pronóstico de las Amenazas por Deslizamientos](#)

[Seguimiento y Pronóstico de las Amenazas por Incendios](#)

[Alertas Meteomarinas vigentes Mar Caribe Colombiano](#)

[Alertas Meteomarinas vigentes Océano Pacífico Nacional](#)

[Alertas Meteomarinas por Ciclón Tropical Mar Caribe Colombiano](#)



Alerta  
**ROJA**

**PARA TOMAR ACCIÓN** Advierte a los sistemas de prevención y atención de desastres sobre la amenaza que puede ocasionar un fenómeno con efectos adversos sobre la población, el cual requiere la atención inmediata por parte de la población y de los cuerpos de atención y socorro. Se emite una alerta sólo cuando la identificación de un evento extraordinario indique la probabilidad de amenaza inminente y cuando la gravedad del fenómeno implique la movilización de personas y equipos, interrumpiendo el normal desarrollo de sus actividades cotidianas.



Alerta  
**NARANJA**

**PARA PREPARARSE** Indica la presencia de un fenómeno. No implica amenaza inmediata y como tanto es catalogado como un mensaje para informarse y prepararse. El aviso implica vigilancia continua ya que las condiciones son propicias para el desarrollo de un fenómeno, sin que se requiera permanecer alerta.



Alerta  
**AMARILLA**

**PARA INFORMARSE** Es un mensaje oficial por el cual se difunde información. Por lo regular se refiere a eventos observados, registrados o registrados y puede contener algunos elementos de pronóstico a manera de orientación. Por sus características pretéritas y futuras difiere del aviso y de la alerta, y por lo general no está encaminado a alertar sino a informar.

**CONDICIONES NORMALES** La información que se suministra se encuentra dentro de los rangos normales.

Alertas vigentes hasta: 2 de febrero de 2021 - 12:00 HLC.

## Mapas de precipitación

## Lluvias registradas en las últimas 24 horas

Durante las últimas 24 horas se presentó un incremento considerable de las lluvias, las cuales se registraron principalmente en las regiones Pacífico, Amazonia, Orinoquia, Pacífico y sectores aislados de la Andina. El mayor registro de lluvia en 24 horas se presentó en el municipio de **Quibdó (Chocó)**, con **106.0 mm**.



**Alerta ROJA**

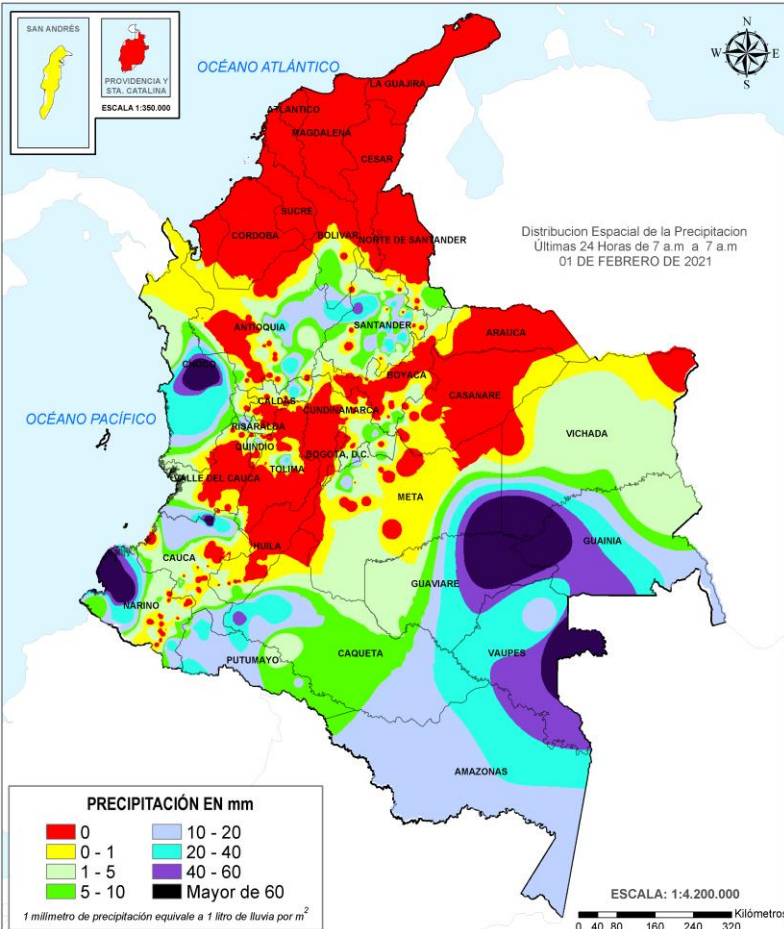
- Por alta probabilidad de incendios de la cobertura vegetal en municipios de los departamentos del Caribe, Andina, Orinoquia y norte del Pacífico.
- Por oleaje y viento en el occidente del mar Caribe.
- Descensos de las temperaturas mínimas en Boyacá, Cundinamarca y Santander.



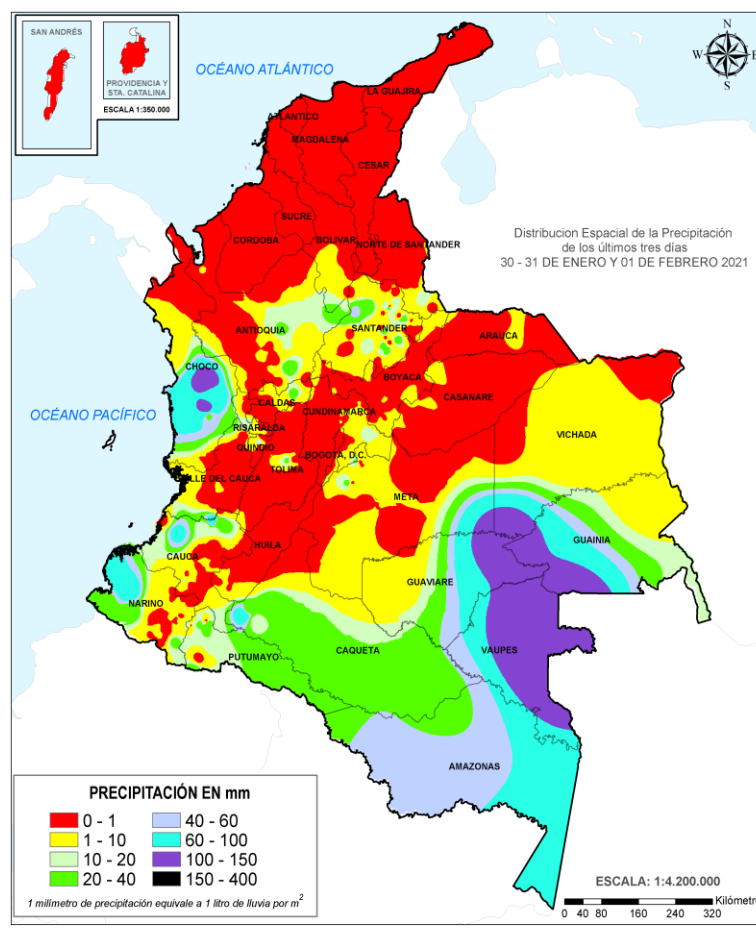
**Alerta NARANJA**

- Por moderada probabilidad de ocurrencia de deslizamientos de tierra, en municipios de los departamentos de Antioquia, Caldas, Cauca, Chocó, Nariño, Putumayo y Tolima.
- Por moderada probabilidad de incendios de la cobertura vegetal en algunos municipios del Caribe, Andina, Orinoquia y Pacífica.
- Por moderada probabilidad de incrementos súbitos Probabilidad de crecientes súbitas en los ríos Saija, Timbiquí, Guapi y sus afluentes, los cuales, drenan sus aguas al océano Pacífico en el departamento de Cauca.
- Por oleaje y viento en el centro-oriental del mar Caribe.
- Descenso moderado de temperaturas mínimas en Norte de Santander.

**Alertas amarillas** e información más detallada para cada una de las categorías de alerta, remítase a la temática particular del informe.



Precipitación diaria desde las 7:00 HLC del lunes 01 de febrero hasta las 7:00 HLC del martes 02 de febrero de 2021. **Fuente:** IDEAM.

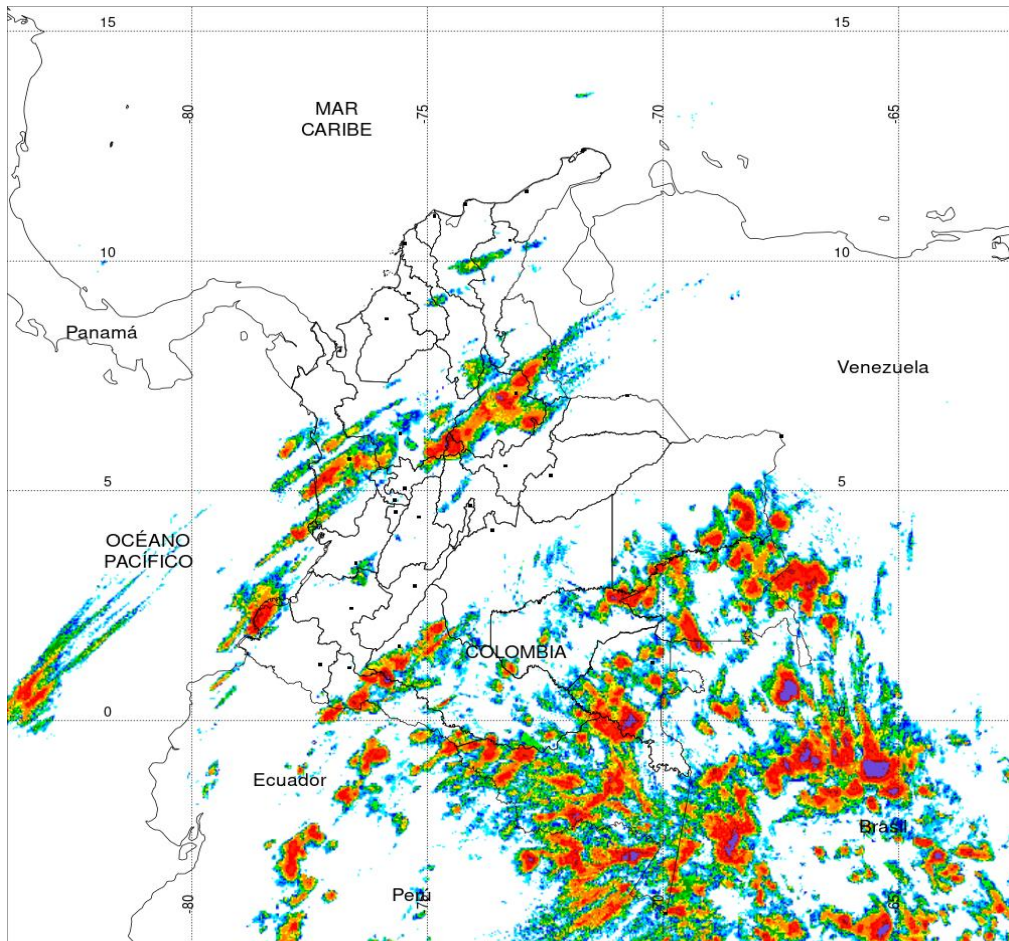


Precipitación últimas 72 horas desde las 7:00 HLC del sábado 30 de enero hasta las 7:00 HLC del martes 02 de febrero de 2021. **Fuente:** IDEAM.

- Un milímetro de lluvia (1 mm) equivale a un litro (1 L) de lluvia que ha caído en un metro cuadrado (1 m<sup>2</sup>). La lluvia acumulada es la suma de los milímetros de agua lluvia que se han registrado en un lapso de tiempo.



## Estimación Satelital (24 Horas)



PRECIPITACIÓN TOTAL ACUMULADA POR ESTIMACIÓN SATELITAL (GOES-16)

FEB 01 DE 2021 (7:00) - FEB 02 DE 2021 (7:00)

Elaborado por: Oficina del Servicio de Pronósticos y Alertas.

0 0.1 1 2 4 6 8 10 15 20 30 40 60 80 >100

Precipitación Acumulada (mm)

(Producto en evaluación. No son valores oficiales de precipitación)



Fuente:  
Imágenes GOES-16  
(143/144 imágenes)



## Precipitaciones

A continuación, los municipios donde se registraron precipitaciones iguales o superiores a 10.0 mm en las últimas 24 horas

**Aclaración:** aunque los volúmenes de lluvia registrados en un municipio se relacionan con la ubicación de las estaciones de monitoreo del IDEAM, en ocasiones, dichas estaciones pueden estar distantes de los lugares en donde se concentra la mayor población o alejados de los centros municipales.

DEPARTAMENTO	MUNICIPIO
ANTIOQUIA	San Francisco (30.0).
CALDAS	Samaná (33.0).
CAQUETÁ	San José del Fragua (46.1), Florencia (30.0).
CAUCA	Santander de Quilichao (85.4).
CHOCÓ	Quibdó (106.0), Medio San Juan (36.0).
GUAINÍA	Barrancominas (95.0).
NARIÑO	Francisco Pizarro (93.0), Magüi-Payán (76.0).
PUTUMAYO	Mocoa (34.6).
SANTANDER	Barrancabermeja (44.5), Guaca (36.2), Charalá (33.0), Confines (31.6), San Vicente de Chucurí (30.2), Barichara (30.0).
VAUPÉS	Mitú (84.0).

NO SE REGISTRARON VALORES SUPERIORES A LOS HISTÓRICOS DE PRECIPITACIÓN MÁXIMA ABSOLUTA EN 24 HORAS



## Estimación Satelital (24 Horas)

### Temperaturas Máximas

A continuación, los municipios donde se registraron temperaturas iguales o superiores a 36.0 °C en las últimas 24 horas

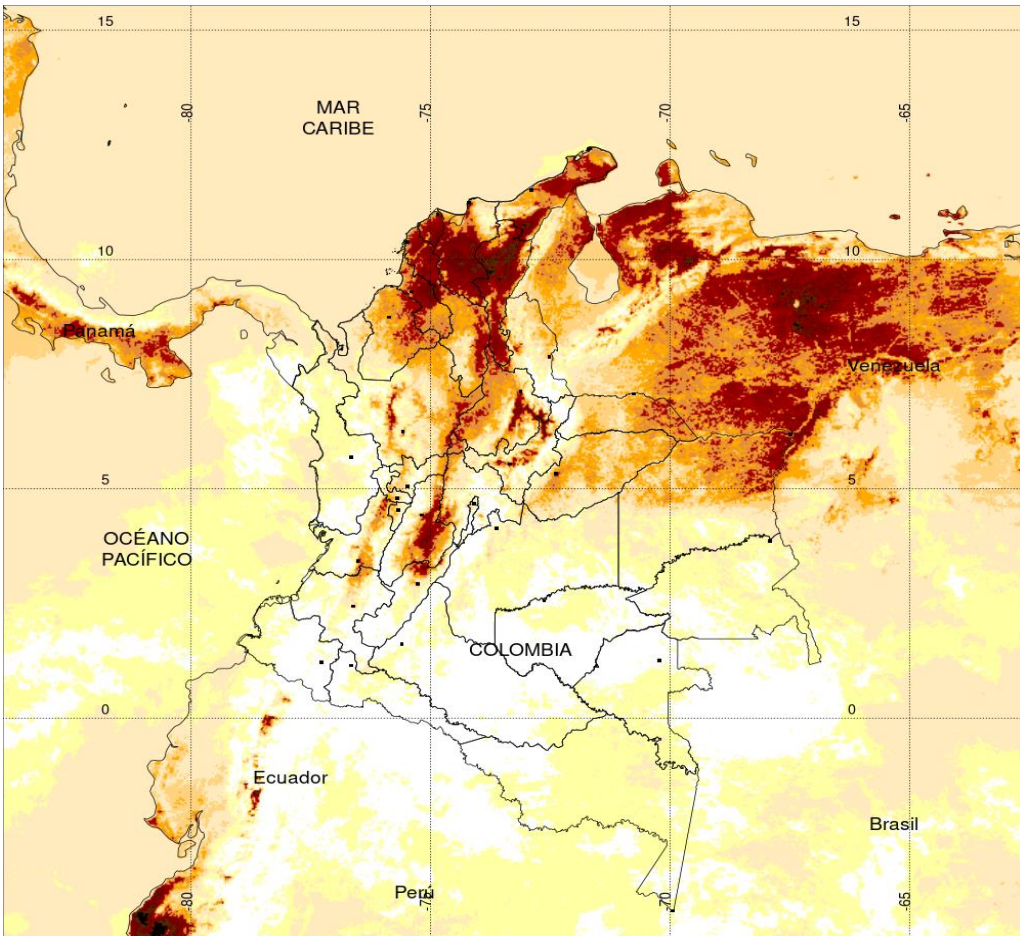
**Aclaración:** aunque los valores registrados en un municipio se relacionan con la ubicación de las estaciones de monitoreo del IDEAM, en ocasiones, dichas estaciones pueden estar distantes de los lugares en donde se concentra la mayor población o alejados de los centros municipales.

DEPARTAMENTO	MUNICIPIO
ATLÁNTICO	Manatí (36.0).
BOLÍVAR	Carmen de Bolívar (37.2), Zambrano (36.6).
CESAR	<b>Bosconia (38.8)</b> , Valledupar (37.2).
CUNDINAMARCA	Jerusalén (38.4).
HUILA	Villavieja (36.8).
LA GUAJIRA	Urumita (36.8), Manaure (36.4).
SANTANDER	Capitanejo (37.6), Barrancabermeja (37.2), Puerto Parra (36.8).
TOLIMA	Flandes (36.8), Armero-Guayabal (36.4), Guamo (36.0).

### Temperaturas Mínimas

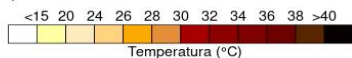
A continuación se relacionan los municipios donde en las últimas 24 horas se registraron temperaturas menores o iguales a 5.0°C.

DEPARTAMENTOS	MUNICIPIO
BOYACÁ	<b>Sogamoso (0.6)</b> , Paipa (2.8), Duitama (3.0), Cerinza (3.2), Toca (4.0), Saboyá (4.0), Chita (4.8).
CUNDINAMARCA	Choachí (3.8), Bogotá D. C. (4.0), Sopó (4.6), Facatativá (5.0).



TEMPERATURA SUPERFICIAL MÁXIMA POR ESTIMACIÓN SATELITAL (GOES-16)  
( 2021-02-01 09:00:00 a 2021-02-01 18:30:00 )

Elaborado por: Oficina del Servicio de Pronósticos y Alertas.



(Producto en evaluación. No son valores oficiales de temperatura)



La estimación satelital de la temperatura superficial máxima en 24 horas utiliza datos de los satélites ambientales geoestacionarios operacionales (GOES) de NOAA para estimar al temperatura de la superficie del país, en donde los datos de los medidores o radares no están disponibles o no son confiables.

# Altos valores de radiación ultravioleta

(Diciembre de 2020 a Marzo de 2021)



Fuente: <https://www.facebook.com/SunlightMedia/photos/a.418646038151549/2055342184481918/?type=1&theater>

Debido a los bajos valores de ozono que se presentarán durante los primeros meses del 2021, hasta el mes de marzo, sumado a la poca nubosidad que se espera para esta época, especialmente en horas de las mañanas y de las tardes, a pesar de estar bajo condiciones del fenómeno de La Niña, se incrementarán los valores de la radiación ultravioleta (UV) en la superficie del país, presentándose hacia el mediodía, valores del índice ultravioleta (IUV) superiores a 11, los cuales están categorizados como extremadamente altos. Los valores altos y peligrosos de radiación ultravioleta se presentarán en todo el territorio nacional. Vale la pena destacar que los máximos niveles se sentirán en las zonas montañosas, particularmente en Antioquia, los Santanderes, Tolima, Caldas, Risaralda, Quindío, Boyacá, Cundinamarca, Huila, Cauca y Nariño. Tenga en cuenta que la sobreexposición a los rayos ultravioleta representa implicaciones nocivas en la salud como envejecimiento prematuro, manchas en la piel, daños oculares, afectación del sistema inmunológico, e incluso, se corre el riesgo de sufrir de cáncer de piel.



# Alerta por descensos significativos de las temperaturas mínimas del aire



Se emite esta alerta por la probabilidad de descensos de la temperatura del aire en horas de la madrugada para zonas de altiplano (entre los 2,500 y los 2,900 msnm) de los siguientes municipios:

## REGIÓN ANDINA

### SITIOS PARA LOS CUALES SE GENERA LA ALERTA



**BOGOTÁ:** Área Rural y Urbana.

**BOYACÁ:** Tunja, Aquitania, Arcabuco, Belén, Betéitiva, Busbanzá, Caldas, Cerinza, Chiquinquirá, Chivatá, Ciénega, Cómbita, Corrales, Cucaita, Cuítiva, Chíquiza, Duitama, Firavitoba, Floresta, Gámeza, Iza, Villa de Leyva, Mongua, Monguí, Motavita, Nobsa, Oicatá, Paipa, Paz de Río, Pesca, Ráquira, Saboyá, Samacá, San Miguel de Sema, Santa Rosa de Viterbo, Siachoque, Socha, Sogamoso, Sora, Sotaquirá, Soracá, Tasco, Tibasosa, Toca, Tópaga, Tota, Tuta, Tutazá, Ventaquemada y Viracachá.

**CUNDINAMARCA:** Bojacá, Cajicá, Chía, Chipaque, Choachí, Chocontá, Cogua, Cota, Cucunubá, El Rosal, Facatativá, Funza, Fúquene, Gachancipá, Guachetá, Guasca, Guatavita, La Calera, Lenguazaque, Madrid, Mosquera, Nemocón, Sesquilé, Sibaté, Simijaca, Soacha, Sopó, Subachoque, Suesca, Susa, Sutatausa, Tabio, Tausa, Tenjo, Tocancipá, Ubaque, Ubaté, Villapinzón, Zipacón y Zipaquirá.

**SANTANDER:** Bolívar, El Peñón, Jesús María, Sucre, Toná, Vélez.



**NORTE DE SANTANDER:** Cácuta, Mutiscua, Pamplona y Silos.



**ANTIOQUIA:** Angostura, Belmira, Entreríos, San Andrés, San José de La Montaña, San Pedro, Santa Rosa de Osos y Yarumal.

**CAUCA:** Almaguer, Bolívar, Corinto, Inzá, Jambaló, La Vega, Miranda, Páez (Belalcázar), Puracé (Coconuco), San Sebastián, Santa Rosa, Silvia, Sotará (Paispamba), Sucre, Toribío y Totoró.

**NARIÑO:** Pasto, Aldana, Buesaco, Consacá, Contadero, Córdoba, Cuaspud (Carlosama), Cumbal, Chachaguí, El Tablón, Funes, Guaitarilla, Gualmatán, Iles, Imués, Ipiales, La Cruz, La Florida, Mallama (Piedrancha), Nariño, Ospina, Potosí, Providencia, Puerres, Pupiales, Sandoná, San Bernardo, San Pablo, Santa Cruz (Guachavés), Sapuyes, Tangua, Túquerres y Yacuanquer.

Debido a que este fenómeno es local y está sujeto a cambios en variables tales como la nubosidad, la humedad y temperatura del aire y la intensidad y dirección del viento, el IDEAM monitorea permanentemente las condiciones atmosféricas y en caso de ser necesario emitirá nuevos comunicados. Por esto, se sugiere a los agricultores, ganaderos y floricultores estar atentos a los boletines y comunicados emitidos por la entidad.



## REGIÓN ANDINA

### SITIOS PARA LOS CUALES SE GENERA LA ALERTA

#### ALTIPLANO CUNDIBOYACENSE

**BOGOTÁ:** Área Rural y Urbana.

**CUNDINAMARCA:** Bojacá, Cajicá, Chía, Chipaque, Choachí, Chocontá, Cogua, Cota, Cucunubá, El Rosal, Facatativá, Funza, Fúquene, Gachancipá, Guachetá, Guasca, Guatavita, La Calera, Lenguaque, Madrid, Mosquera, Nemocón, Sesquilé, Sibaté, Simijaca, Soacha, Sopó, Subachoque, Suesca, Susa, Sutatausa, Tabio, Tausa, Tenjo, Tocancipá, Ubaque, Ubaté, Villapinzón, Zipacón y Zipaquirá.

**BOYACÁ:** Tunja, Aquitania, Arcabuco, Belén, Betéitiva, Busbanzá, Caldas, Cerinza, Chiquinquirá, Chivatá, Ciénega, Cómbita, Corrales, Cucaita, Cúitiva, Chíquiza, Duitama, Firavitoba, Floresta, Gámeza, Iza, Villa de Leyva, Mongua, Monguí, Motavita, Nobsa, Oicatá, Paipa, Paz de Río, Pesca, Ráquira, Saboyá, Samacá, San Miguel de Sema, Santa Rosa de Viterbo, Siachoque, Socha, Sogamoso, Sora, Sotaquirá, Soracá, Tasco, Tibasosa, Toca, Tópaga, Tota, Tuta, Tutazá, Ventaquemada y Viracachá.

**SANTANDER:** Bolívar, El Peñón, Jesús María, Sucre y Vélez.

#### ANTIOQUIA

**ANTIOQUIA:** Angostura, Belmira, Entreríos, San Andrés, San José de La Montaña, San Pedro, Santa Rosa de Osos y Yarumal.

**CALDAS:** Villamaría.

**RISARALDA:** Santa Rosa de Cabal.

#### SANTANDERES

**NORTE DE SANTANDER:** Cócota, Mutiscua, Pamplona y Silos.

#### CAUCA Y NARIÑO

**CAUCA:** Almaguer, Bolívar, Corinto, Inzá, Jambaló, La Vega, Miranda, Páez (Belalcázar), Puracé (Coconuco), San Sebastián, Santa Rosa, Silvia, Sotará (Paispamba), Sucre, Toribío y Totoró.

**NARIÑO:** Pasto, Aldana, Buesaco, Consacá, Contadero, Córdoba, Cuaspud (Carlosama), Cumbal, Chachaguí, El Tablón, Funes, Guaitarilla, Gualmatán, Iles, Imués, Ipiales, La Cruz, La Florida, Mallama (Piedrancha), Nariño, Ospina, Potosí, Providencia, Puerres, Pupiales, Sandoná, San Bernardo, San Pablo,

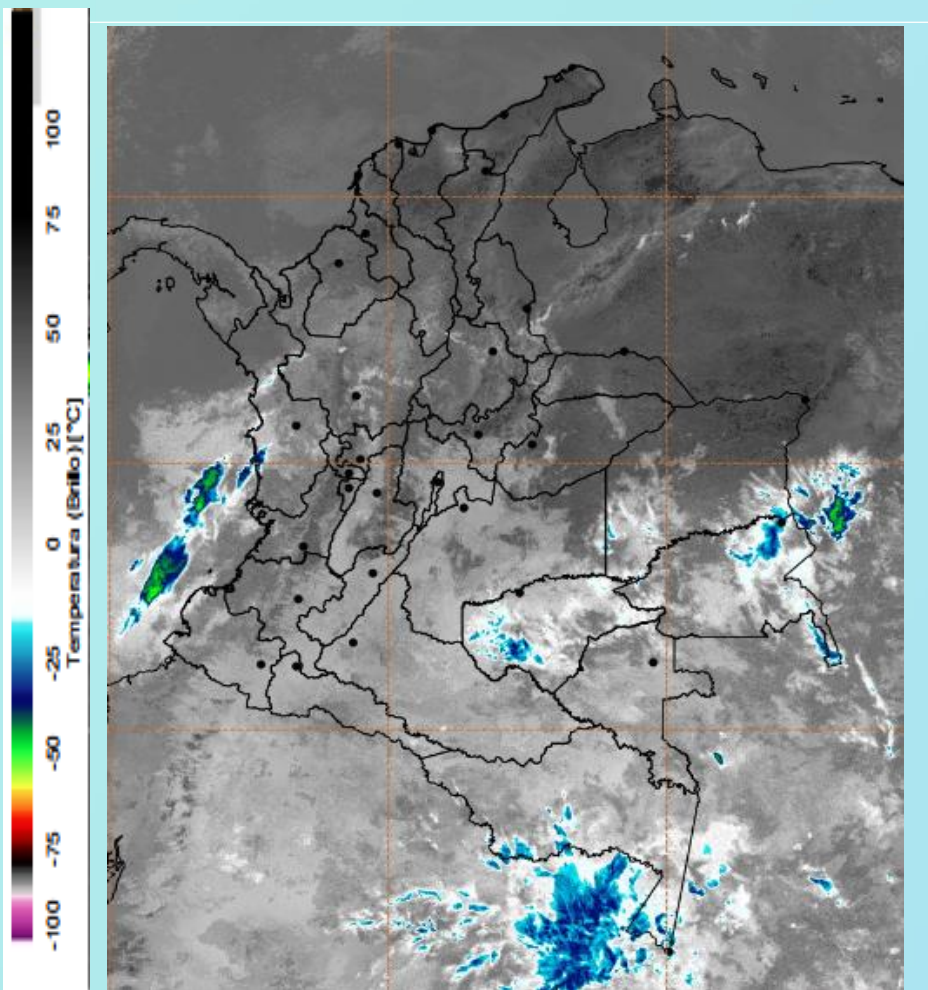


Imagen GOES East Canal Infrarrojo, 02 de febrero de 2021..  
Hora 11:20 HLC. Fuente: IDEAM-GOES 16

Se han registrado lluvias moderadas en el oriente de la región Amazonía, el centro del Chocó, Santander y Norte de Santander. Algunas lluvias de menor intensidad en el Eje Cafetero, sur de la región Andina en Nariño, Cauca y Huila. Así como el centro de la región Andina.



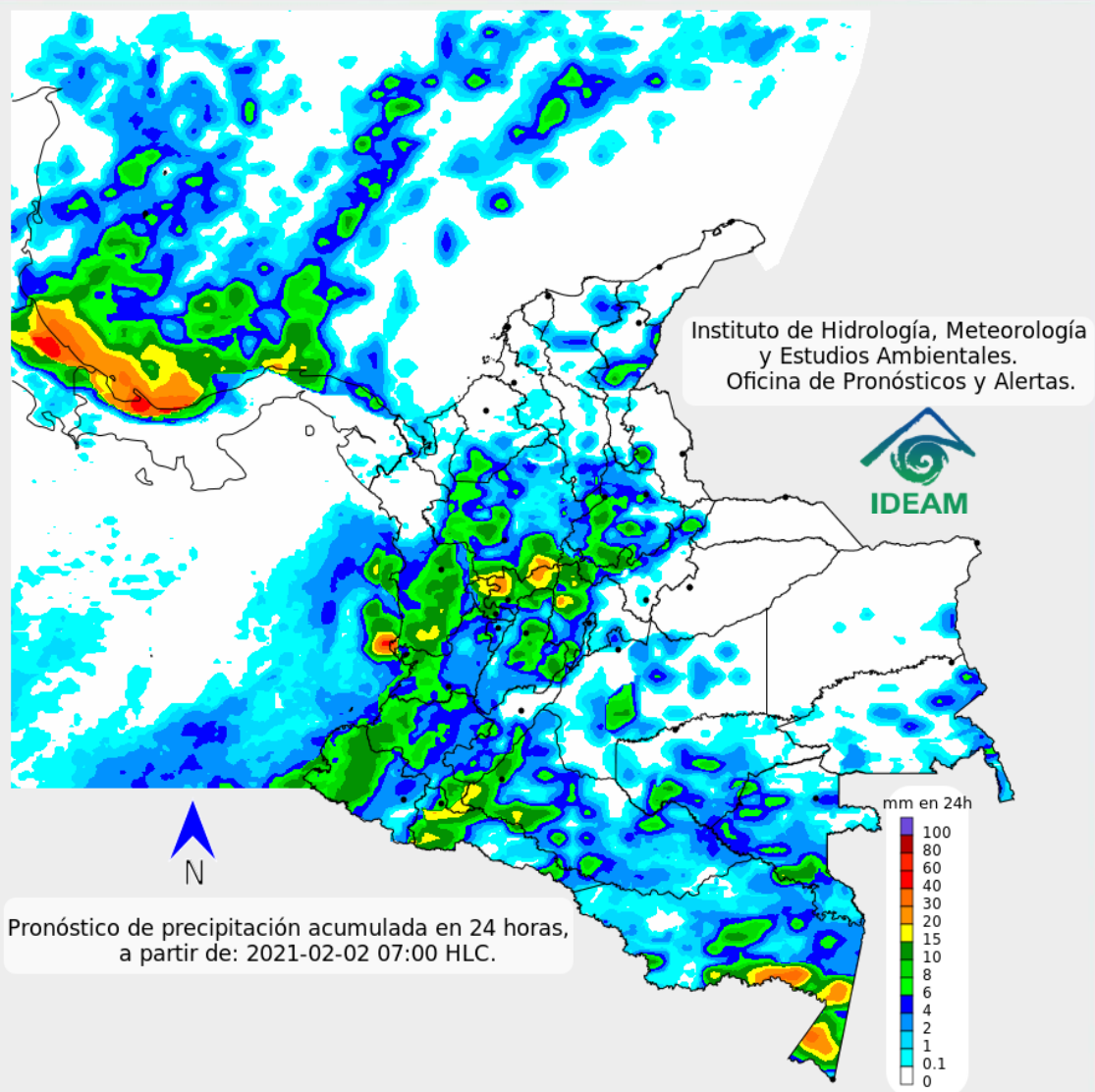
Descargas eléctricas en las última hora.  
Fuente: Keraunos S.A.S.

- La imagen del canal infrarrojo (10.3  $\mu\text{m}$ ) permite identificar nubes en cualquier período temporal a partir de la temperatura de brillo de la nube (ver escala de colores). De esta forma, se puede identificar, clasificar y caracterizar la nubosidad en una zona determinada.
- La imagen de las descargas eléctricas muestra los rayos nube-tierra que se han descargado en una zona en las últimas 4 horas (ver escala de colores)





## Pronóstico de precipitación para las próximas veinticuatro (24) horas



### Condiciones para destacar en las próximas 24 horas

Se esperan lluvias persistentes en el oriente y occidente de la región Amazonia, sur del Pacífico, occidente de Antioquia, sectores del norte de la región Andina. Lluvias de menor intensidad en el centro de la región Andina en departamentos del Eje Cafetero, Cundinamarca y Tolima. En el sector de San Andrés islas se esperan lluvias entre ligeras a moderadas.



Para mayor información sobre el estado del tiempo, alertas y pronósticos, consulte la aplicación móvil MI PRONÓSTICO

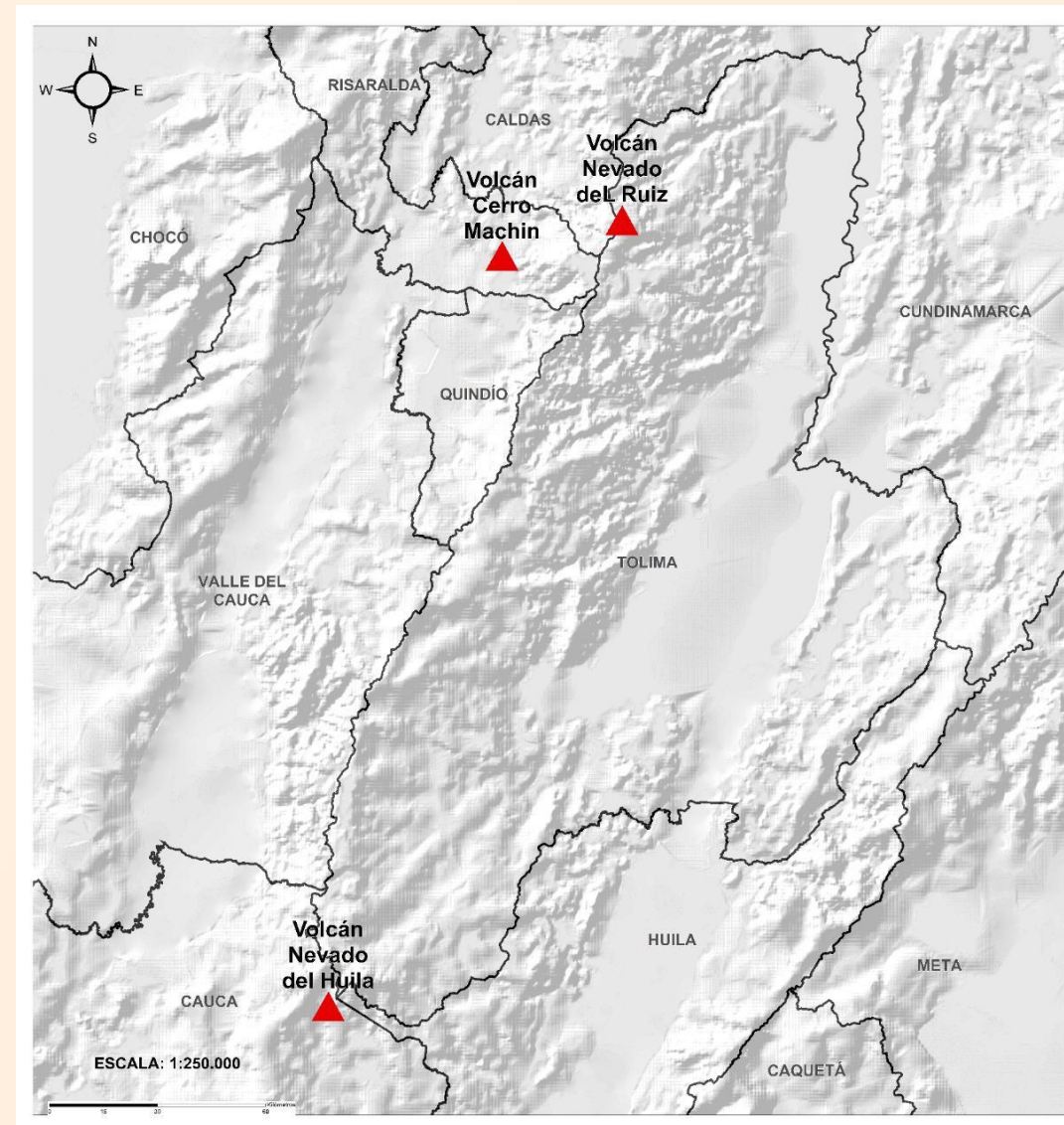
- La resolución espacial del mapa de pronóstico es de 6.5 km aproximadamente. Por lo tanto, fenómenos meteorológicos inferiores a esta escala no están considerados en esta predicción.
- La escala de colores está asociada a un rango de precipitación en el intervalo de tiempo indicado, lo que implica que el pronóstico no es determinista (un valor exacto en una zona) sino corresponde a un pronóstico cuantitativo (un rango de valores en una zona).



## Pronóstico zonas volcánicas

## Mapa de zonas volcánicas

ÁREA DEL VOLCÁN NEVADO DEL RUIZ			
Mañana: Cielo nublado - Tiempo seco			
Tarde: Cielo nublado - Lluvias			
Noche: Cielo parcialmente nublado - Tiempo seco			
Madrugada: Cielo parcialmente nublado - Tiempo seco			
El SERVICIO GEOLÓGICO COLOMBIANO reporta en nivel AMARILLO (III): CAMBIOS EN EL COMPORTAMIENTO DE LA ACTIVIDAD VOLCÁNICA. Lat: 4.89 Lon: -75.32			
ELEVACIÓN (pies)	DIRECCIÓN	VELOCIDAD	
		VELOCIDAD (Nudos)	VELOCIDAD (Km/h)
10.000	ESTE	0 - 5	0 - 9
18.000	ESTE-NORESTE	0 - 5	0 - 9
24.000	SUROESTE	30 - 35	55 - 64
30.000	SUROESTE	35 - 40	64 - 74
ÁREA DEL VOLCÁN NEVADO DEL HUILA			
Mañana: Cielo parcialmente nublado - Lloviznas			
Tarde: Cielo nublado - Lluvias			
Noche: Cielo parcialmente nublado - Tiempo seco			
Madrugada: Cielo parcialmente nublado - Tiempo seco			
El SERVICIO GEOLÓGICO COLOMBIANO reporta en nivel AMARILLO (II): CAMBIOS EN EL COMPORTAMIENTO DE LA ACTIVIDAD VOLCÁNICA. Lat:2.92 Lon:-76.05			
ELEVACIÓN (pies)	DIRECCIÓN	VELOCIDAD	
		VELOCIDAD (Nudos)	VELOCIDAD (Km/h)
10.000	ESTE	0 - 5	0 - 9
18.000	ESTE	5 - 10	9 - 18
24.000	SUROESTE	20 - 25	37 - 46
30.000	SUROESTE	25 - 30	46 - 55
ÁREA DEL VOLCÁN CERRO MACHÍN			
Mañana: Cielo parcialmente nublado - Tiempo seco			
Tarde: Cielo nublado - Tiempo seco			
Noche: Cielo parcialmente nublado - Lloviznas			
Madrugada: Cielo parcialmente nublado - Lloviznas			
El SERVICIO GEOLÓGICO COLOMBIANO reporta en nivel AMARILLO (III): CAMBIOS EN EL COMPORTAMIENTO DE LA ACTIVIDAD VOLCÁNICA. Lat:4.80 Lon:-75.62			
ELEVACIÓN (pies)	DIRECCIÓN	VELOCIDAD	
		VELOCIDAD (Nudos)	VELOCIDAD (Km/h)
10.000	SUR-SURESTE	0 - 5	0 - 9
18.000	ESTE	0 - 5	0 - 9
24.000	SUROESTE	25 - 30	46 - 55
30.000	SUROESTE	30 - 35	55 - 64





## Pronóstico zonas volcánicas

### ÁREA DEL VOLCÁN GALERAS

**Mañana: Cielo parcialmente nublado - Tiempo seco**

**Tarde: Cielo nublado - Lluvias**

**Noche: Cielo parcialmente nublado - Tiempo seco**

**Madrugada: Cielo parcialmente nublado - Tiempo seco**

EL SERVICIO GEOLÓGICO COLOMBIANO reporta en nivel AMARILLO (II): CAMBIOS EN EL COMPORTAMIENTO DE LA ACTIVIDAD VOLCÁNICA. Lat 1.55 Lon: -77.37

ELEVACIÓN (pies)	DIRECCIÓN	VELOCIDAD	
		VELOCIDAD (Nudos)	VELOCIDAD (Km/h)
10.000	SURESTE	5 - 10	9 - 18
18.000	ESTE-NORESTE	5 - 10	9 - 18
24.000	SUROESTE	15 - 20	27 - 37
30.000	SUROESTE	25 - 30	46 - 55

### ÁREA DEL COMPLEJO VOLCÁNICO CHILES-CERRO NEGRO DE MAYASQUER

**Mañana: Cielo parcialmente nublado - Tiempo seco**

**Tarde: Cielo nublado - Lluvias**

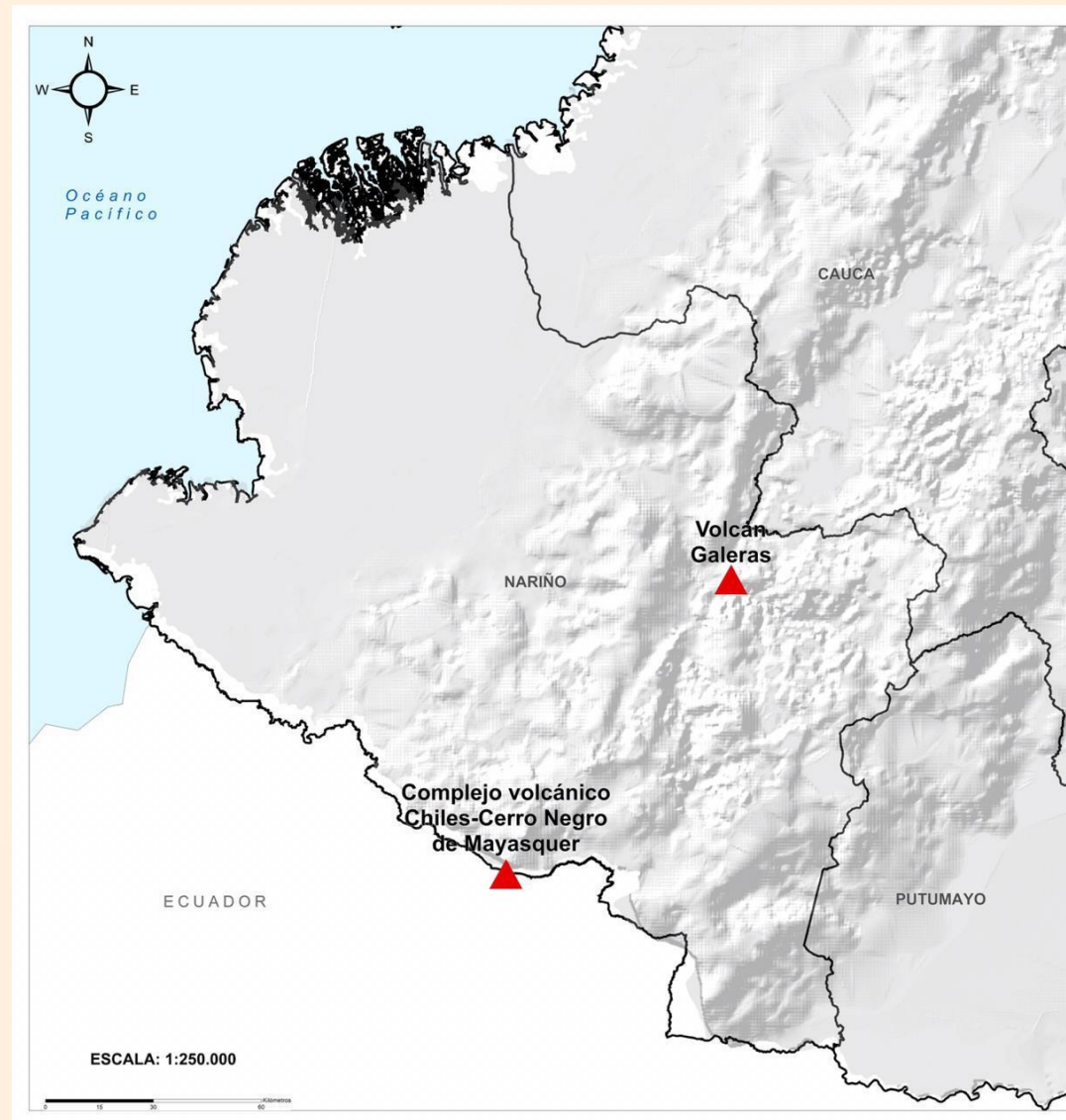
**Noche: Cielo parcialmente nublado - Tiempo seco**

**Madrugada: Cielo parcialmente nublado - Tiempo seco**

EL SERVICIO GEOLÓGICO COLOMBIANO reporta en nivel AMARILLO (III): CAMBIOS EN EL COMPORTAMIENTO DE LA ACTIVIDAD VOLCÁNICA. Lat 0.81 -Lon:77.93 Lat 0.76 Lon:-77.95

ELEVACIÓN (pies)	DIRECCIÓN	VELOCIDAD	
		VELOCIDAD (Nudos)	VELOCIDAD (Km/h)
10.000	ESTE-SURESTE	0 - 5	0 - 9
18.000	ESTE-NORESTE	5 - 10	9 - 18
24.000	SUROESTE	15 - 20	27 - 37
30.000	SUROESTE	25 - 30	46 - 55

## Mapa de zonas volcánicas





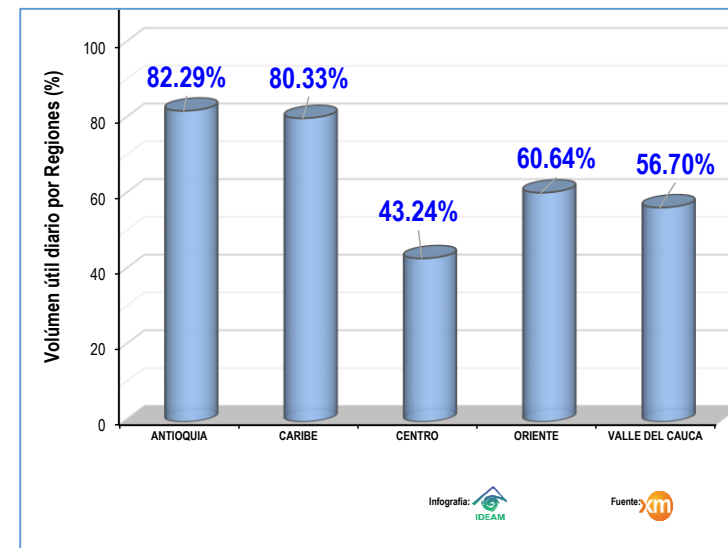
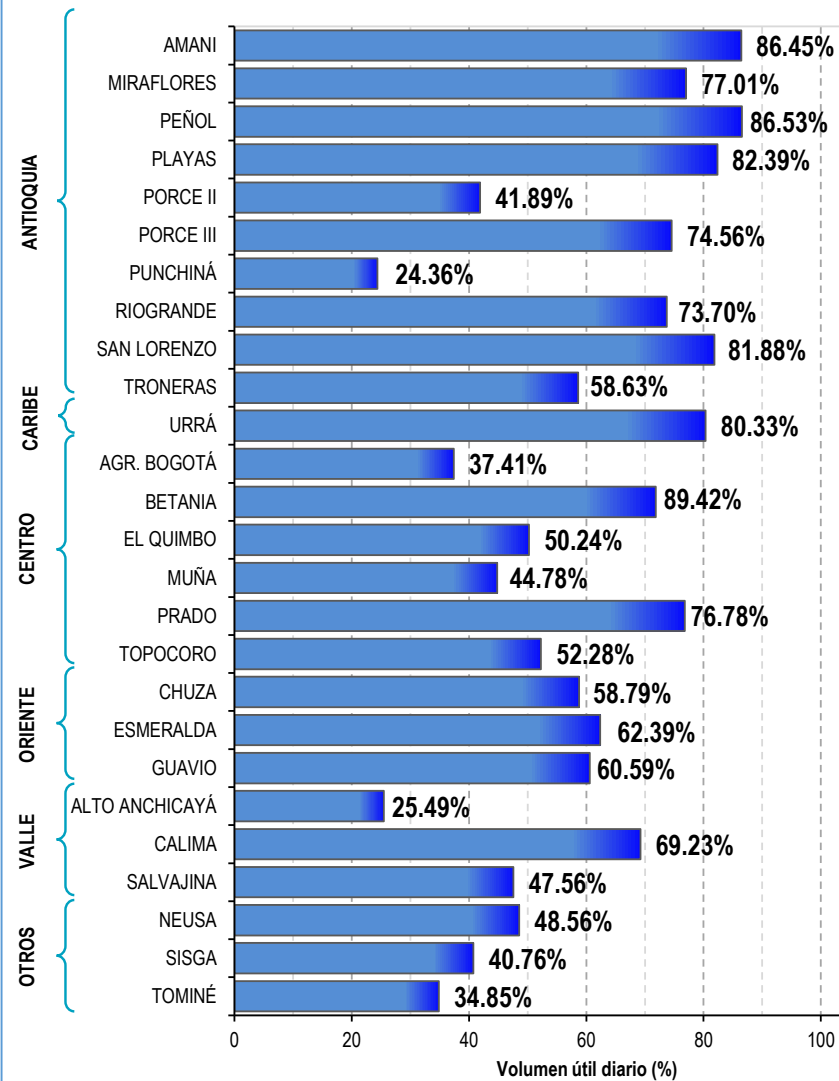
# Estado de los Embalses



A continuación se relaciona el volumen útil diario de los principales embalses del país (expresado en porcentaje), de acuerdo con la información reportada por XM S.A. E.S.P en la siguiente dirección electrónica: <http://ido.xm.com.co/ido/SitePages/hidrologia.aspx?q=reservas>



## VOLUMEN ÚTIL DIARIO EN LOS PRINCIPALES EMBALSES DEL PAÍS

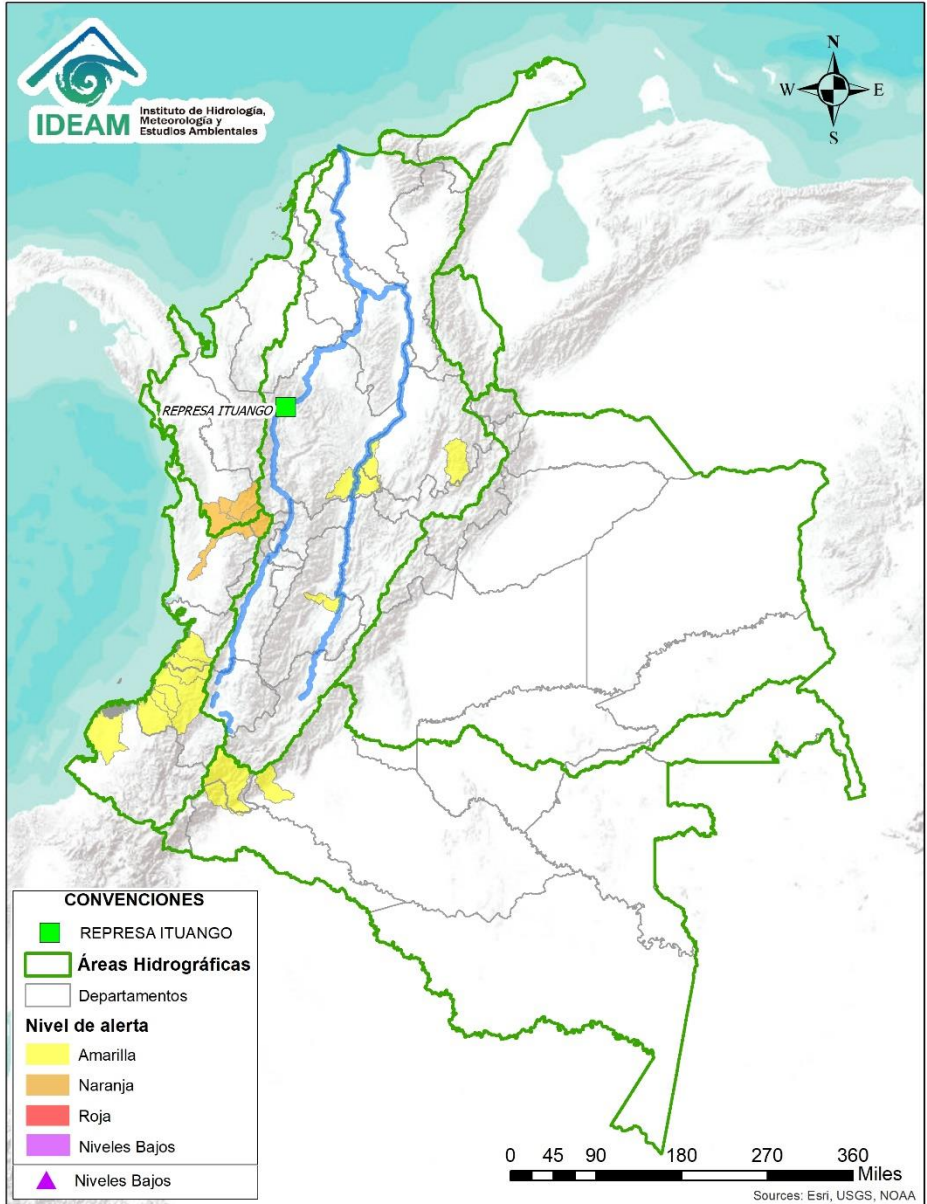


Infografía: IDEAM

Fuente: XM



# Alertas Hidrológicas



Caño Cristales el río de los cinco colores, paraíso tropical! (Sierra de La Macarena – Meta, Colombia). – Autor: Mcleods, 19 de Febrero de 2018  
 Fuente: [https://upload.wikimedia.org/wikipedia/commons/3/3e/Flashpacker\\_Connect\\_-\\_Cano\\_Cristales\\_webp](https://upload.wikimedia.org/wikipedia/commons/3/3e/Flashpacker_Connect_-_Cano_Cristales_webp)

**FEWS COLOMBIA**  
 SISTEMA DE PRONÓSTICOS HIDROLÓGICOS Y ALERTAS TEMPRANAS

Consulte aquí el estado de los niveles en los ríos del país:  
<http://fews.ideam.gov.co/colombia/MapaEstacionesColombiaEstado.html>



**Nota 1:** Las alertas hidrológicas pueden ser corregidas y/o actualizadas en el futuro. No representa una certificación oficial del IDEAM.  
**Nota 2:** Es probable que los eventos hidrológicos reportados en las alertas emitidas no se estén presentando sobre los ríos principales sino sobre sus afluentes.  
**Nota 3:** El IDEAM le recomienda a la población ribereña estar muy atentos al comportamiento de los niveles de los ríos y atender las recomendaciones que la Unidad Nacional de Gestión del Riesgo de Desastres (UNGRD) emita para la implementación de medidas de contingencia ante posibles afectaciones por desbordamientos e inundaciones.



LLUVIAS



NIVELES BAJOS



NIVELES ALTOS



CRECIENTE SÚBITA



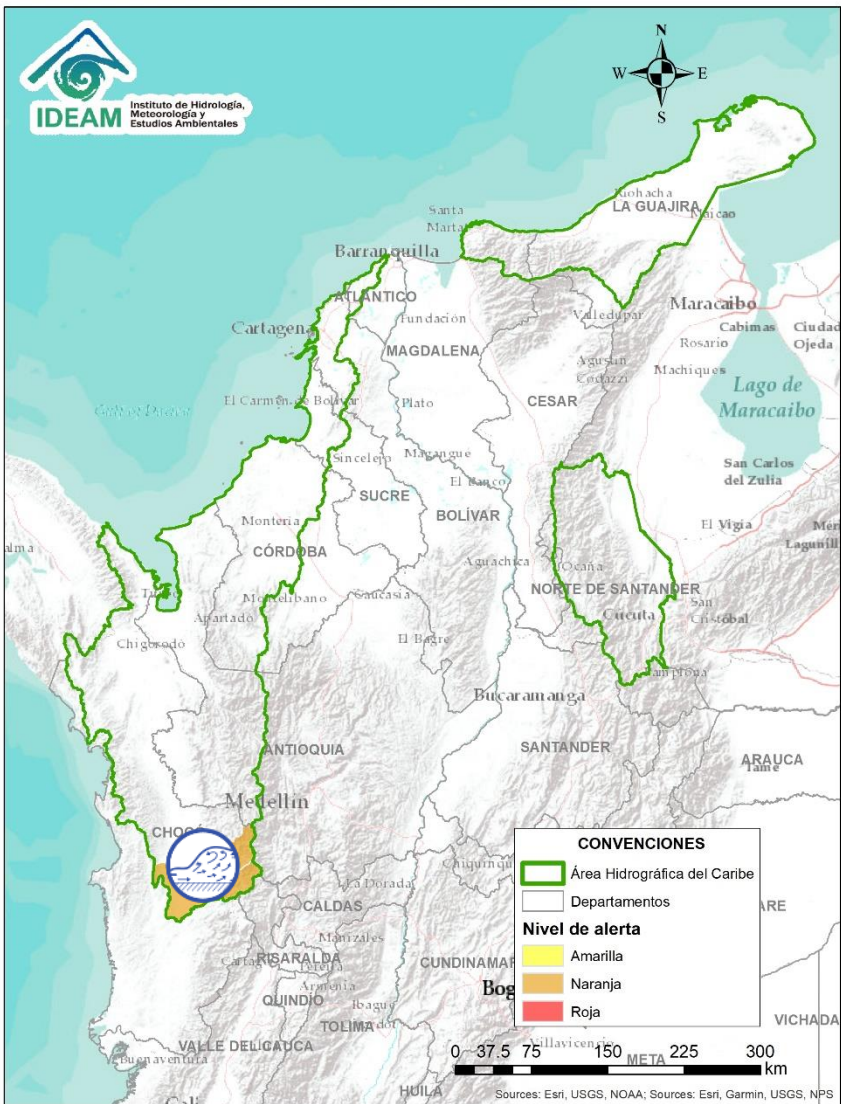
TRANSITO DE CRECIENTES



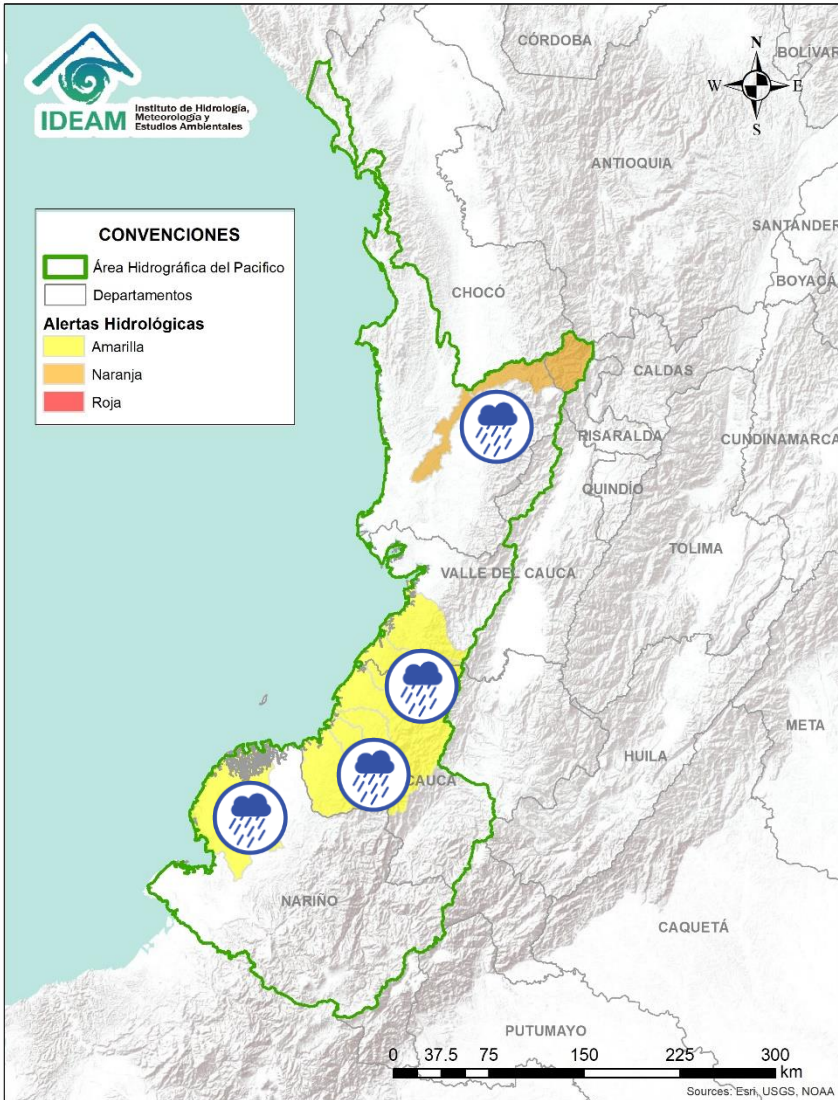
CRECIENTE POR DESEMBALSE







INUNDACIONES



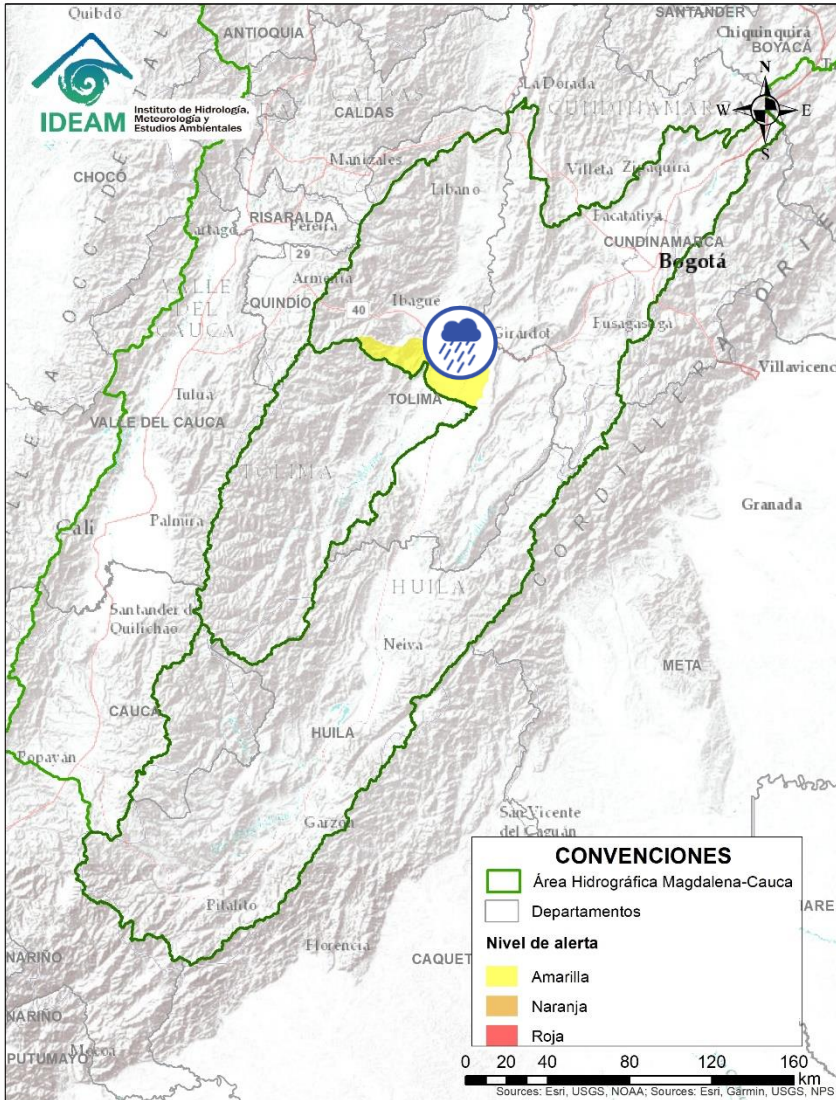
Alerta	Zona Hidrografica	Subzona o Cuenca Hidrografica	Descripción de la alerta hidrológica
	Atrato - Darién	Cuenca alta del río Atrato	Crecientes súbitas en la parte alta del río Atrato y sus afluentes, principalmente los ríos Andágueda, Quito y Cabí. Especial atención en los municipios de Lloró, Bagadó, Paimadó, Cértegu y Quibdó.



Alerta	Zona Hidrografica	Subzona o Cuenca Hidrografica	Descripción de la alerta hidrológica
	San Juan	Cuenca alta y media del río San Juan	Probabilidad de crecientes súbitas en la parte alta y media del cauce principal del río San Juan. Se recomienda especial atención en los municipios de Tadó, Istmina y Medio San Juan.
	Tapaje – Dagua – Directos	Cuencas Directo Pacífico (Valle del Cauca)	Probabilidad de crecientes súbitas en los ríos Cajambre, Mayorquín, Raposo, Naya, Yurumanguí y sus afluentes, directos al océano Pacífico en el departamento del Valle del Cauca.
	Tapaje – Dagua – Directos	Cuencas Directo Pacífico (Cauca)	Probabilidad de crecientes súbitas en los ríos San Juan del Micay, Saija, Timbiquí, Guapí y sus afluentes, los cuales drenan sus aguas al océano Pacífico en el departamento de Cauca.
	Patía	Cuenca baja del río Patía	Probabilidad de incrementos súbitos en los niveles de la parte baja del río Patía y sus afluentes, el cual descarga sus aguas al océano Pacífico en el departamento de Nariño.



# Área Hidrográfica del Magdalena – Cauca (cuena alta del río Magdalena)

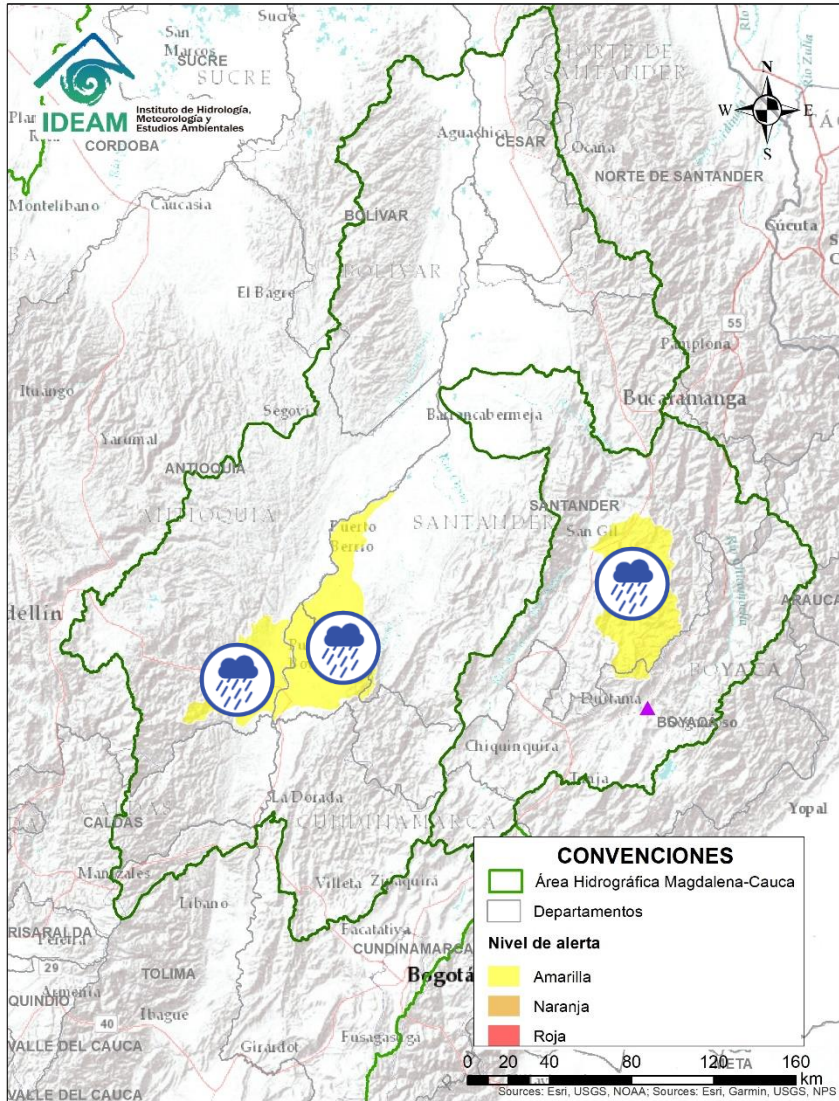


Alerta	Zona Hidrográfica	Subzona o Cuenca Hidrográfica	Descripción de la alerta hidrológica
	Alto Magdalena	Cuenca del río Luisa	Probabilidad de crecientes súbitas en el río Luisa y sus afluentes, directo al Alto Magdalena. Especial atención a la altura del municipio Valle de San Juan (Tolima).



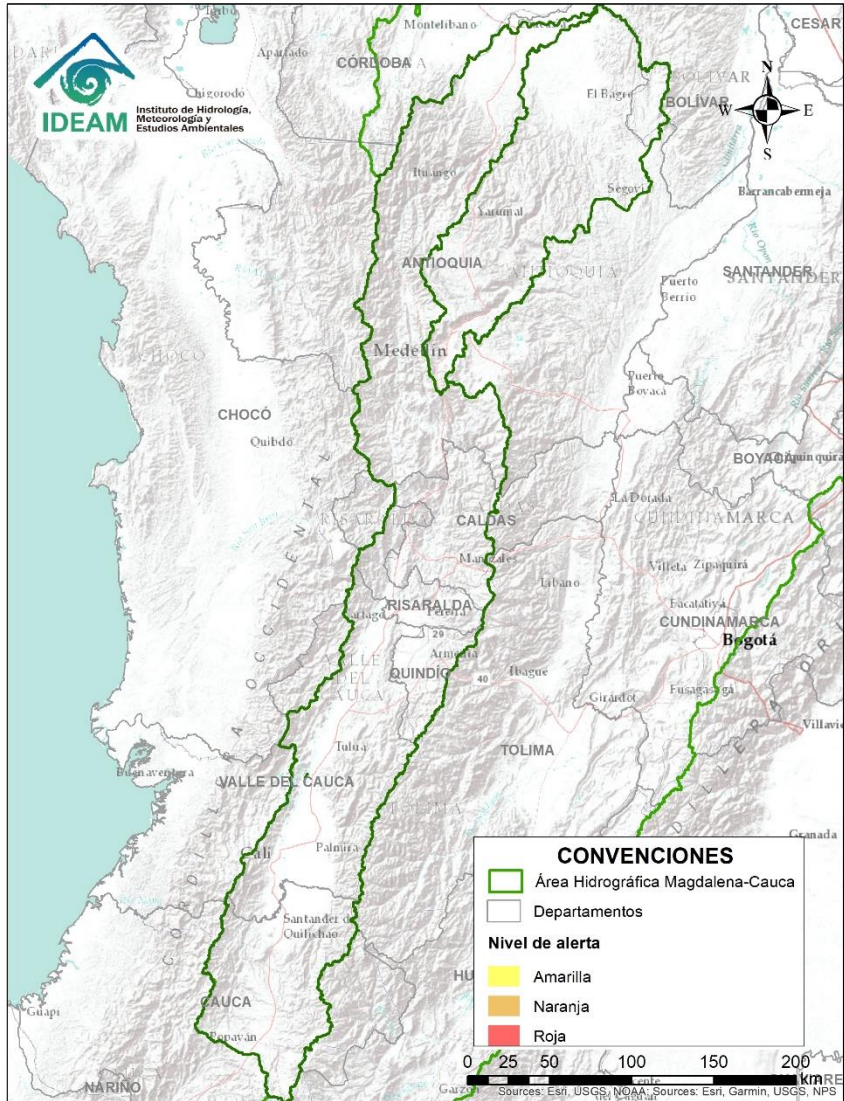


# Área Hidrográfica del Magdalena – Cauca (cuenca media del río Magdalena)



Alerta	Zona Hidrografica	Subzona o Cuenca Hidrografica	Descripción de la alerta hidrológica
	Medio Magdalena	Directos al medio Magdalena entre los ríos Miel y Nare	Probabilidad de crecientes súbitas en los niveles de los aportantes directos al Medio Magdalena entre los ríos La Miel y Nare, principalmente en el río Claro (Cocomá Sur). Especial atención a la altura de los municipios de Sonsón, Puerto Triunfo, Puerto Nare y San Francisco.
	Medio Magdalena	Directos al Magdalena Medio entre ríos Negro y Carare	Probabilidad de incrementos súbitos en los niveles de los directos al Medio Magdalena entre ríos Negro y Carare.
	Sogamoso	Cuenca del río Fonce	Probabilidad de crecientes súbitas en el río Fonce y sus afluentes, especialmente las quebradas Curití, Pozo Azul, Las Américas y río Mogoticos. Se recomienda especial atención a la altura de los municipios de Mogotes, Charalá, San Gil, Curití y Paramo (Santander).


# Área Hidrográfica del Magdalena – Cauca (cuena del río Cauca)

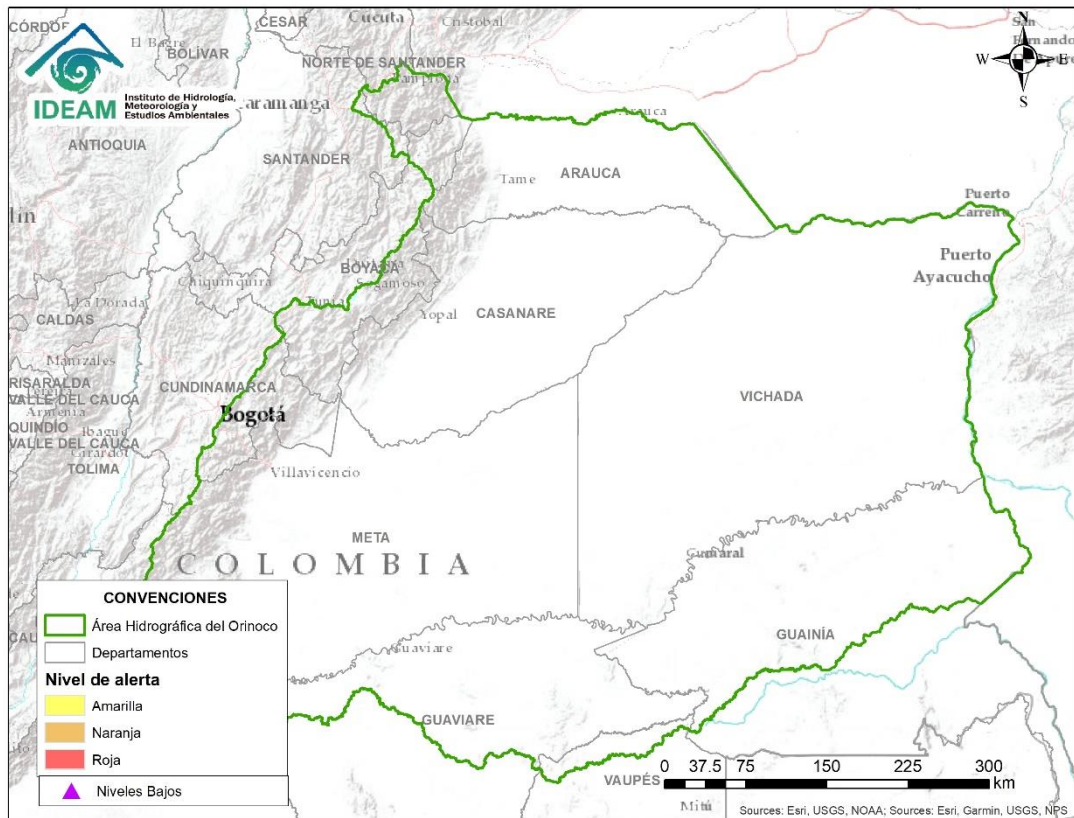


**CONDICIONES  
NORMALES**

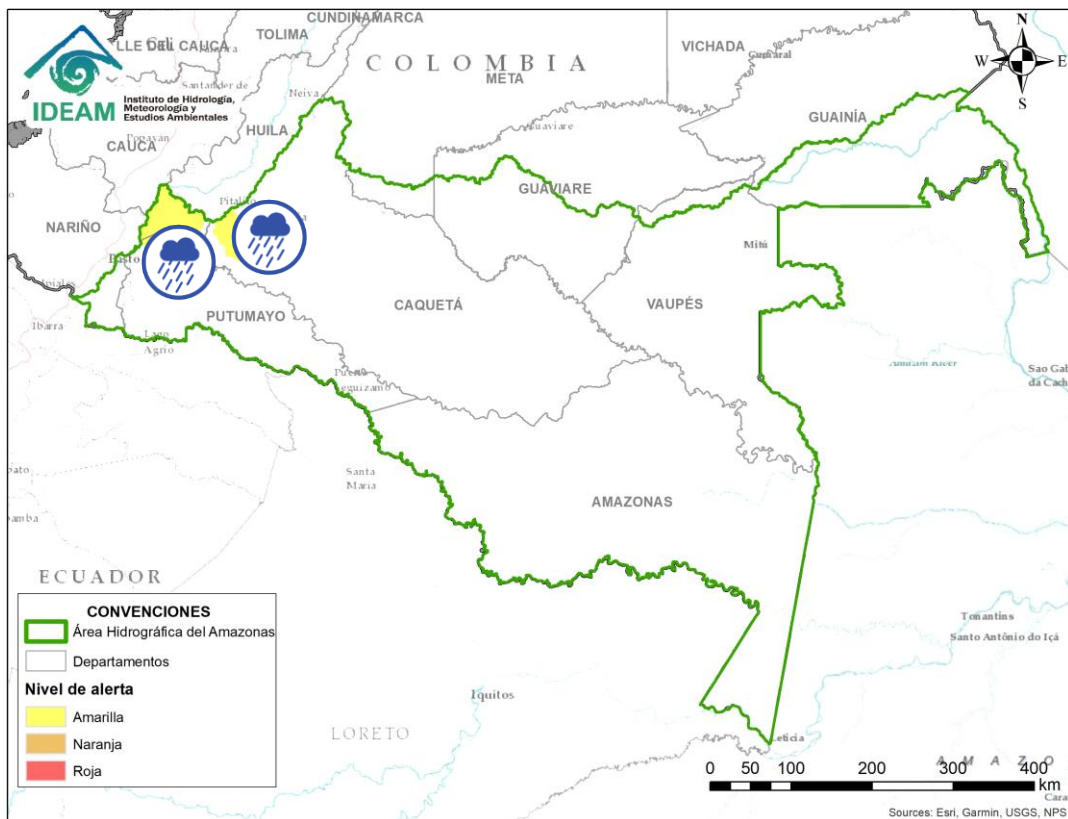
# Área Hidrográfica del Magdalena – Cauca (cuena baja del río Magdalena)





Alerta	Zona Hidrografica	Subzona o Cuenca Hidrografica	Descripción de la alerta hidrológica
	Bajo Magdalena	Bajo San Jorge – La Mojana	<b>Alerta puntual</b> por niveles bajos en el caño Mojana, en el municipio de Majagual (Sucre).



**CONDICIONES  
NORMALES**



Alerta	Zona Hidrografica	Subzona o Cuenca Hidrografica	Descripción de la alerta hidrológica
	Caquetá	Cuenca del río Pescado	Probabilidad de crecientes súbitas en el río Pescado y sus afluentes en el piedemonte caqueteño. Se recomienda especial atención en los municipios de Albania y Valparaíso.
	Caquetá	Cuenca alta del río Caquetá	Probabilidad de incrementos súbitos en los niveles del río Mocoa y sus afluentes, los ríos Rumiyaco, Tarauquita, Pepino, Sangoyaco y Mulato, entre otros aportantes a la cuenca alta del río Caquetá. Se recomienda especial atención en la ciudad de Mocoa (Putumayo) y en el municipio de Piamonte (Cauca).



## RESUMEN

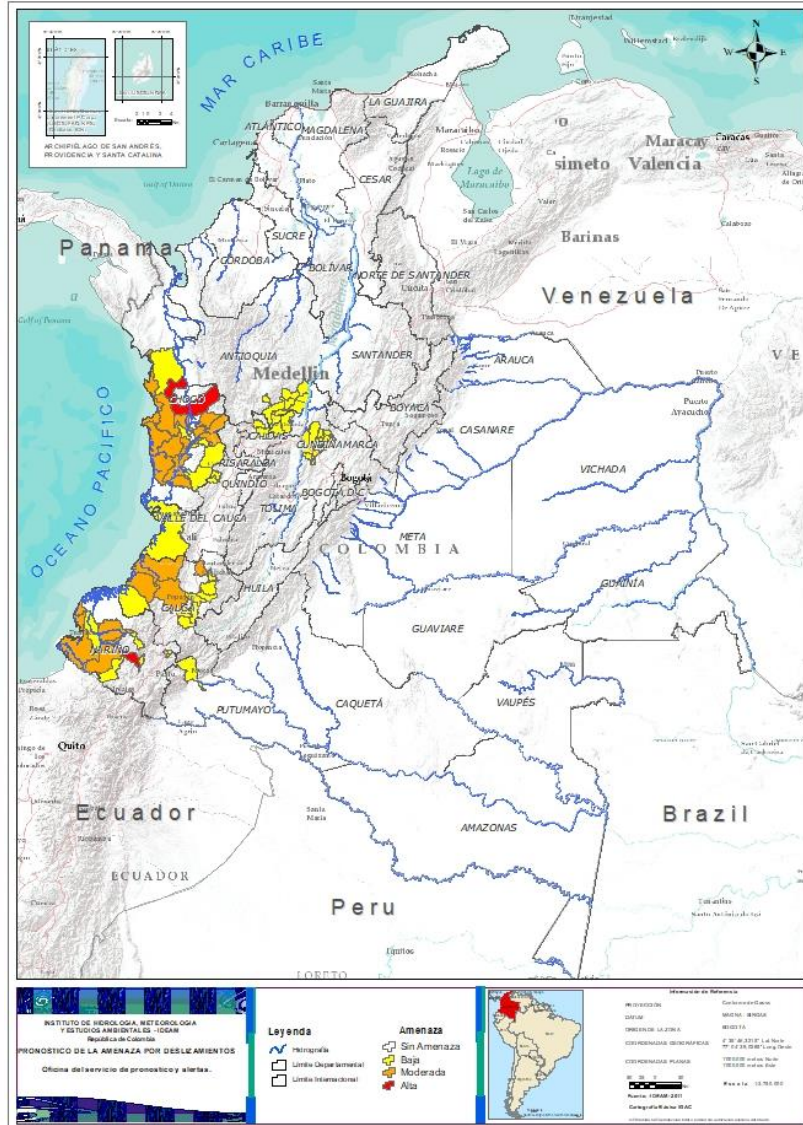
Debido a las precipitaciones de los últimos días se presenta saturación de humedad en los suelos ocasionando probabilidad alta, moderada y baja de ocurrencia de deslizamientos de tierra en zonas de ladera y alta pendiente en algunos municipios de los departamentos de la región Andina, Amazonía y Pacífico.



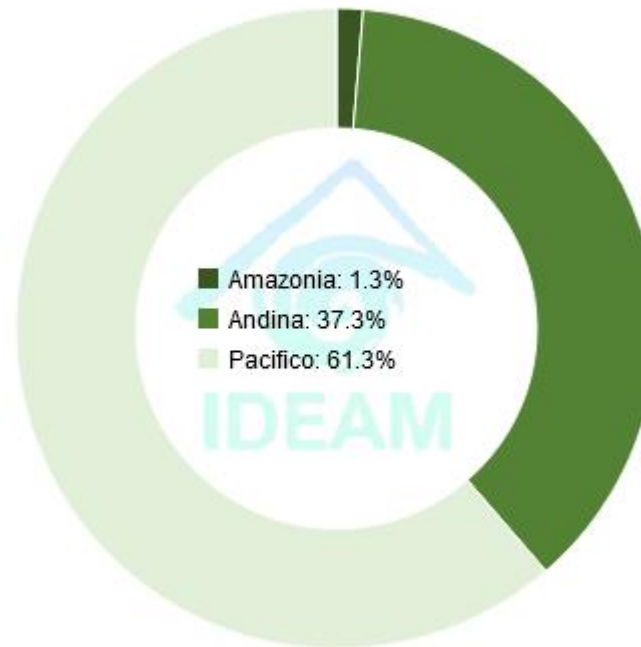
Fuente: <https://www.telesurtv.net/>



# Pronóstico de la Amenaza por Deslizamientos de Tierra



TOTAL MUNICIPIOS: 75



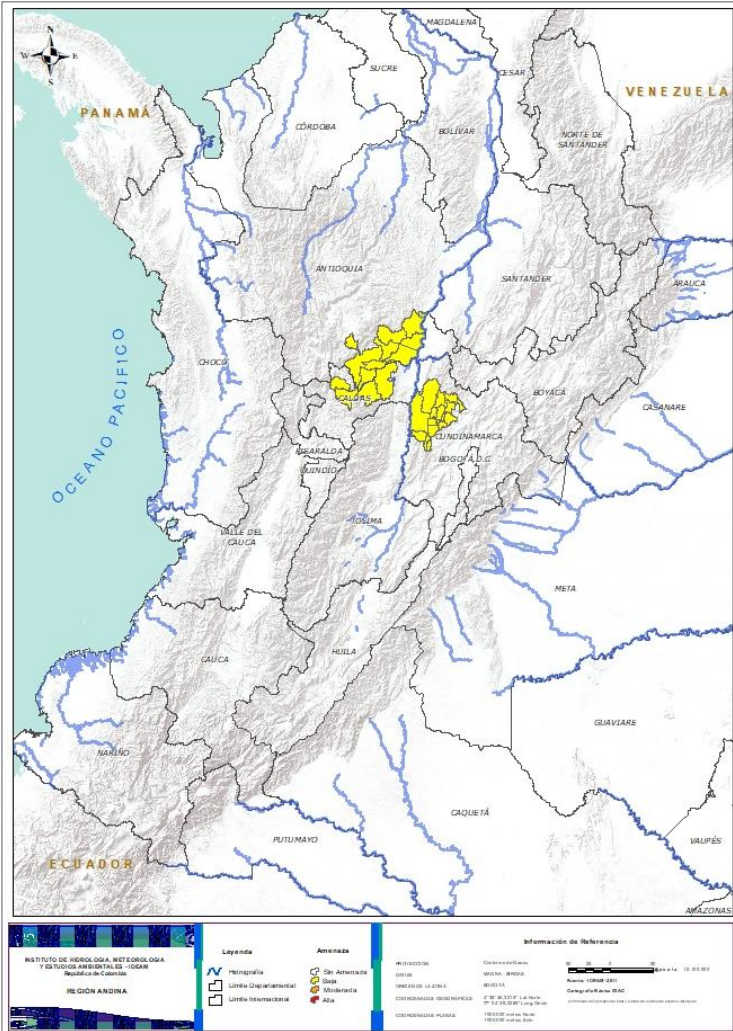
DEPARTAMENTO	Nº
CHOCÓ	1
NARIÑO	1
<b>TOTAL</b>	<b>2</b>

DEPARTAMENTO	Nº
CAUCA	4
CHOCÓ	12
NARIÑO	4
<b>TOTAL</b>	<b>20</b>

DEPARTAMENTO	Nº
ANTIOQUIA	8
CALDAS	4
CAUCA	9
CHOCÓ	5
CUNDINAMARCA	16
NARIÑO	7
PUTUMAYO	1
VALLE DEL CAUCA	3
<b>TOTAL</b>	<b>53</b>



## REGIÓN ANDINA

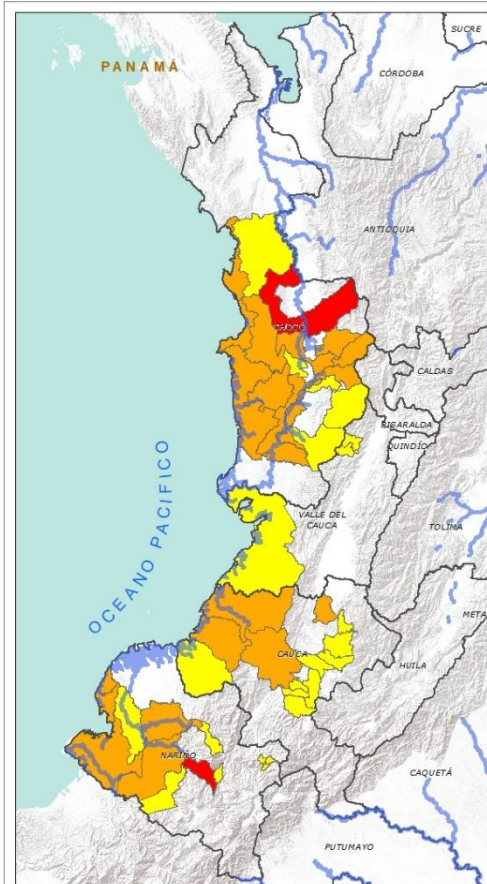


Alerta	SITIOS PARA LOS CUALES SE GENERA LA ALERTA
	<b>ANTIOQUIA:</b> Argelia, La Unión, Nariño, Puerto Nare, Puerto Triunfo, San Francisco, San Luis, Sonsón. <b>CALDAS:</b> Pácora, Pensilvania, Salamina, Samaná. <b>CUNDINAMARCA:</b> Bituima, Caparrapí, Chaguaní, El Peñón, Guaduas, La Palma, La Peña, Nimaima, Nocaima, Quebradanegra, Topaipí, Útica, Vergara, Vianí, Villagómez, Villeta.





## REGIÓN PACÍFICO



**INSTITUTO DE HIDROLOGÍA, METEOROLOGÍA Y ESTUDIOS AMBIENTALES - IDEAM**  
 República de Colombia  
 REGIÓN PACÍFICO

**Información de Referencia**  
 PROYECTO: Sistema de Alerta Precoz por Deslizamientos de Tierra en la Zona Occidental de los Departamentos de Cauca y Nariño.  
 COORDINADAS GEOGRÁFICAS: 7° 30' 00" N - 76° 30' 00" W.  
 COORDINADAS UTM: 18Q UG 900 000 N - 760 000 000 E.  
 Fuente: IDEAM (2017). Elaboración: IDEAM. Escala: 1:100,000.

Alerta	SITIOS PARA LOS CUALES SE GENERA LA ALERTA
	<b>CHOCÓ:</b> Quibdó. <b>NARIÑO:</b> Samaniego.
	<b>CAUCA:</b> El Tambo, López, Santander De Quilichao, Timbiquí. <b>CHOCÓ:</b> Alto Baudó (Pie De Pato), Bagadó, Bahía Solano (Mutis), Bajo Baudó (Pizarro), Cértegui, Istmina, Lloró, Medio Baudó (Boca De Pepé), Medio San Juan (Andagoya), Nuquí, Rio Quito (Paimadó), Tadó. <b>NARIÑO:</b> Barbacoas, Francisco Pizarro (Salahonda), Magüí (Payán), Tumaco.
	<b>CAUCA:</b> Guapi, Jambaló, La Sierra, La Vega, Popayán, Rosas, Silvia, Sotará (Paispamba), Totoró. <b>CHOCÓ:</b> Bojayá (Bellavista), El Cantón Del San Pablo (Managrú), Rio Iró (Santa Rita), San José Del Palmar, Sipí. <b>NARIÑO:</b> Albán (San José), Cumbitara, Linares, Ricaurte, Roberto Payán (San José), San Bernardo, San Pedro De Cartago (Cartago). <b>VALLE DEL CAUCA:</b> Buenaventura, El Dovio, Versalles.



## REGIÓN AMAZONIA



Alerta	SITIOS PARA LOS CUALES SE GENERA LA ALERTA
	<b>PUTUMAYO:</b> Mocoa.



## CONDICIONES NORMALES

- **REGIÓN CARIBE**
- **REGIÓN ORINOQUÍA**



## SECTORES VIALES



### SECTORES VIALES REPORTADOS CON AFECTACIÓN VIAL POR DESLIZAMIENTOS

#### DEPARTAMENTO

#### SECTOR VIAL

**ANTIOQUIA**

Medellín – Cañasgordas km 67  
Santuario – Caño Alegre Km 45 + 125  
San Jerónimo – San Pedro  
Uramita – Dabeiba Km 26  
Mutatá - Dabeiba Km 105 + 100

**BOYACÁ - CASANARE**

Sogamoso – El Crucero – Aguazul  
Sogamoso – Aguazul Km 117. Sector las Lajas

**CAUCA**

Mojarras – Popayán Km 82

**CAUCA - NARIÑO**

Popayán – Pasto Km 83

**CHOCÓ**

Quibdó – Medellín Km 41+500 y Km 35

**CUNDINAMARCA - META**

Bogotá – Villavicencio

**NARIÑO**

Túquerres – Samaniego Km 28+50



## RESUMEN

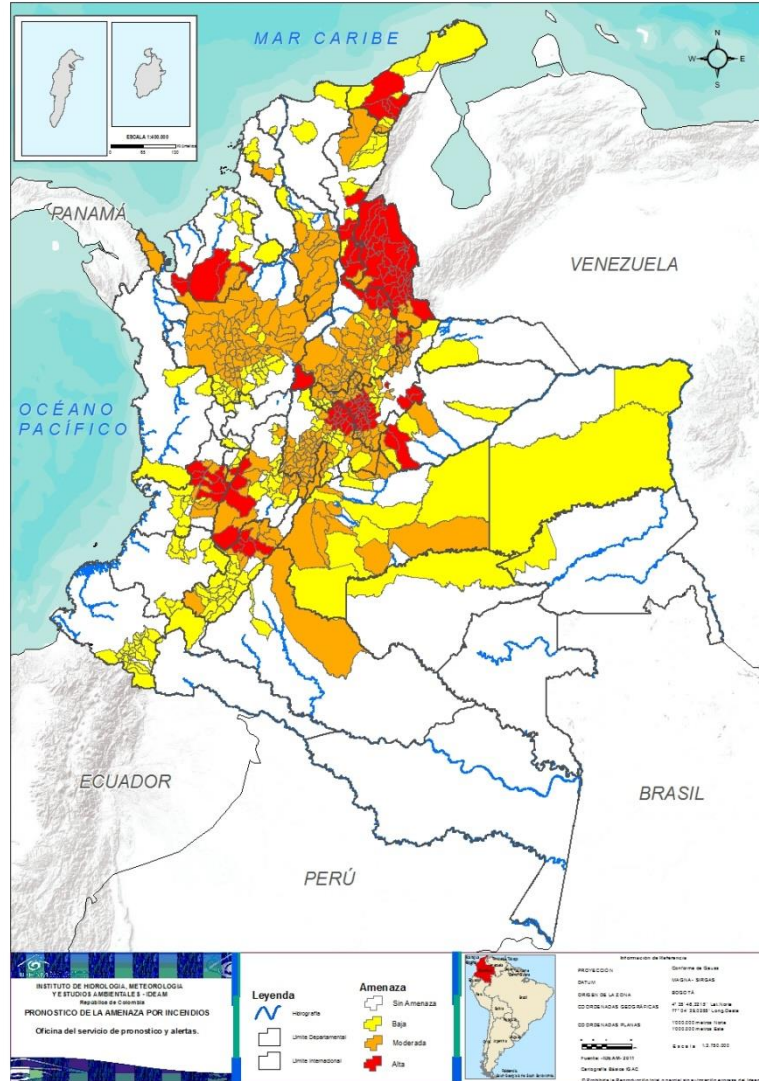
Debido a la precipitación y temperatura máxima que se han dado en los últimos días, se presentan condiciones de alerta alta, moderada y baja por incendios de la cobertura vegetal, en varios sectores de las regiones Caribe, Andina, Pacífico, Orinoquía y Amazonía por este tipo de eventos.



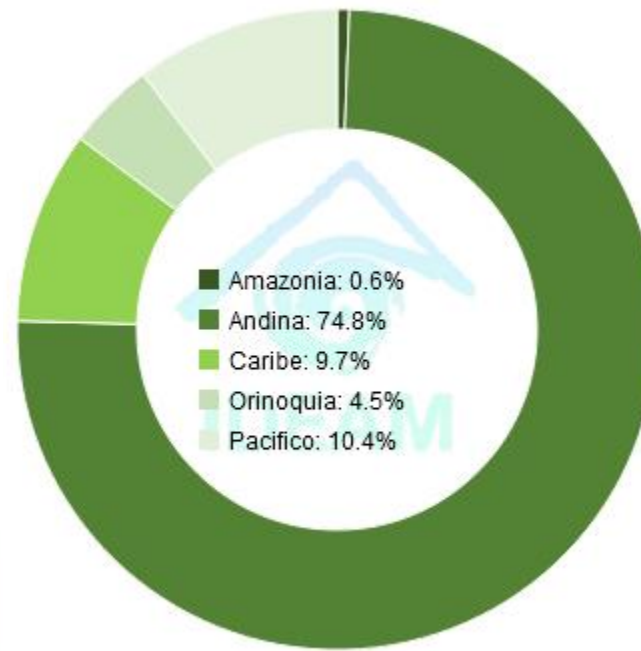
<https://diarioroatan.com/colombia-incendio-forestal-consume-50-hectareas-de-bosque/>



# Pronóstico de la Amenaza por Incendios de la Cobertura Vegetal



**TOTAL MUNICIPIOS: 647**



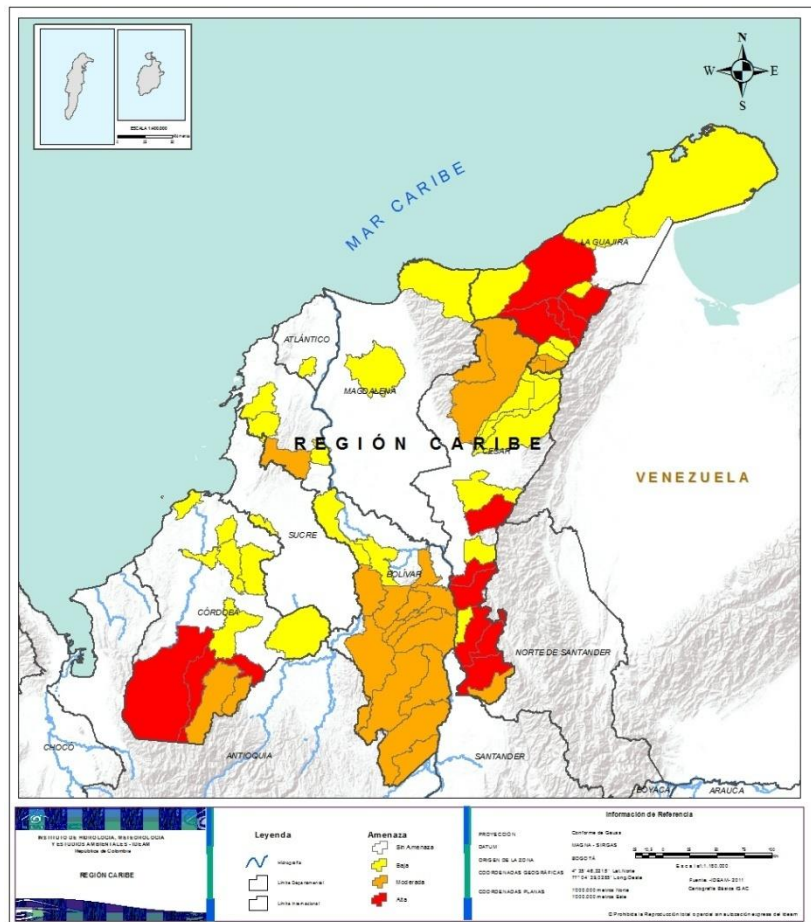
DEPARTAMENTO	N°
ANTIOQUIA	2
BOYACÁ	37
CASANARE	2
CESAR	7
CUNDINAMARCA	16
CÓRDOBA	2
HUILA	3
LA GUAJIRA	5
NORTE DE SANTANDER	35
QUINDÍO	1
SANTANDER	11
TOLIMA	4
VALLE DEL CAUCA	7
<b>TOTAL</b>	<b>132</b>

DEPARTAMENTO	N°
ANTIOQUIA	70
BOLÍVAR	13
BOYACÁ	45
CAQUETÁ	1
CASANARE	2
CESAR	3
CHOCÓ	2
CUNDINAMARCA	61
CÓRDOBA	2
HUILA	8
LA GUAJIRA	2
META	11
NORTE DE SANTANDER	4
QUINDÍO	1
SANTANDER	63
TOLIMA	11
VALLE DEL CAUCA	9
<b>TOTAL</b>	<b>308</b>

DEPARTAMENTO	N°
ANTIOQUIA	29
ARAUCA	1
ATLÁNTICO	1
BOLÍVAR	5
BOYACÁ	12
CALDAS	2
CAQUETÁ	1
CASANARE	3
CAUCA	12
CESAR	7
CHOCÓ	3
CUNDINAMARCA	19
CÓRDOBA	7
GUAINÍA	1
GUAVIARE	1
HUILA	23
LA GUAJIRA	6
MAGDALENA	2
META	8
NARIÑO	26
QUINDÍO	4
RISARALDA	1
SANTANDER	9
SUCRE	1
TOLIMA	13
VALLE DEL CAUCA	8
VICHADA	2
<b>TOTAL</b>	<b>207</b>



## REGIÓN CARIBE



### Alerta

### SITIOS PARA LOS CUALES SE GENERA LA ALERTA



**CESAR:** Aguachica, Curumaní, González, La Gloria, Pelaya, Rio De Oro, San Martín.  
**CÓRDOBA:** Montelíbano, Tierralta.  
**LA GUAJIRA:** Barrancas, Distracción, Fonseca, Riohacha, San Juan Del Cesar.



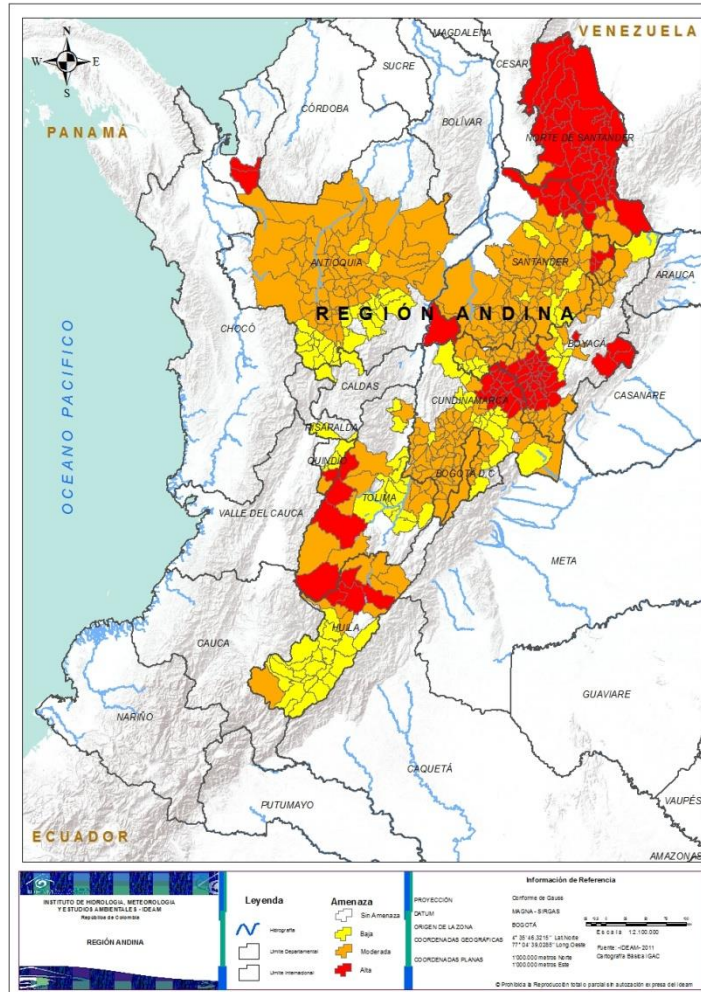
**BOLÍVAR:** Achí, Arenal, Cantagallo, El Carmen De Bolívar, Montecristo, Morales, Norosi, Rioviejo, San Martin De Loba, San Pablo, Santa Rosa Del Sur, Simití, Tiquisio (Puerto Rico).  
**CESAR:** Pueblo Bello, San Alberto, Valledupar.  
**CÓRDOBA:** Puerto Libertador, San Jose De Ure.  
**LA GUAJIRA:** La Jagua Del Pilar, Urumita.



**ATLÁNTICO:** Manatí.  
**BOLÍVAR:** Arjona, Magangué, María La Baja, Pinillos, Zambrano.  
**CESAR:** Agustín Codazzi, Chiriguaná, Gamarra, La Paz, Manaure Balcón Del Cesar, Pailitas, San Diego.  
**CÓRDOBA:** Ayapel, Cereté, Chima, Ciénaga De Oro, Planeta Rica, Sahagún, San Bernardo Del Viento.  
**LA GUAJIRA:** Dibulla, El Molino, Hato Nuevo, Manaure, Uribia, Villanueva.  
**MAGDALENA:** Pivijay, Santa Marta.  
**SUCRE:** Sampedra.



## REGIÓN ANDINA



Alerta

SITIOS PARA LOS CUALES SE GENERA LA ALERTA



**ANTIOQUIA:** Carepa, Chigorodó.

**BOYACÁ:** Boyacá, Chinavita, Chíquiza, Chivatá, Ciénega, Cómbita, Cucaita, Floresta, Garagoa, Jenesano, La Capilla, Labranzagrande, Miraflores, Motavita, Nuevo Colón, Oicatá, Pachavita, Paya, Pisba, Puerto Boyacá, Ramiriquí, Ráquira, Rondón, Sáchica, Samacá, San Miguel De Sema, Siachoque, Sora, Soracá, Tenza, Tibaná, Tunja, Turmequé, Úmbita, Ventaquemada, Viracachá, Zetaquirá.

**CUNDINAMARCA:** Carmen De Carupa, Chocontá, Cucunubá, Fúquene, Guachetá, Lenguazaque, Machetá, Nemocón, Simijaca, Suesca, Susa, Sutatausa, Tausa, Tibрита, Ubaté, Villapinzón.

**HUILA:** Neiva, Palermo, Santa María.

**NORTE DE SANTANDER:** Ábrego, Arboledas, Bochalema, Bucarasica, Cáchira, Chinácota, Convención, Cúcuta, Cucutilla, Durania, El Carmen, El Tarra, El Zulia, Gramalote, Hacarí, Herrán, La Playa, Los Patios, Lourdes, Mutiscua, Ocaña, Pamplona, Pamplonita, Ragonvalia, Salazar, San Calixto, San Cayetano, Santiago, Sardinata, Silos, Teorama, Tibú, Toledo, Villa Caro, Villa Del Rosario.

**QUINDÍO:** Pijao.

**SANTANDER:** California, Charta, Concepción, El Playón, Enciso, Málaga, Matanza, Rionegro, San José De Miranda, Suratá, Vetas.

**TOLIMA:** Cajamarca, Chaparral, Planadas, Roncesvalles.



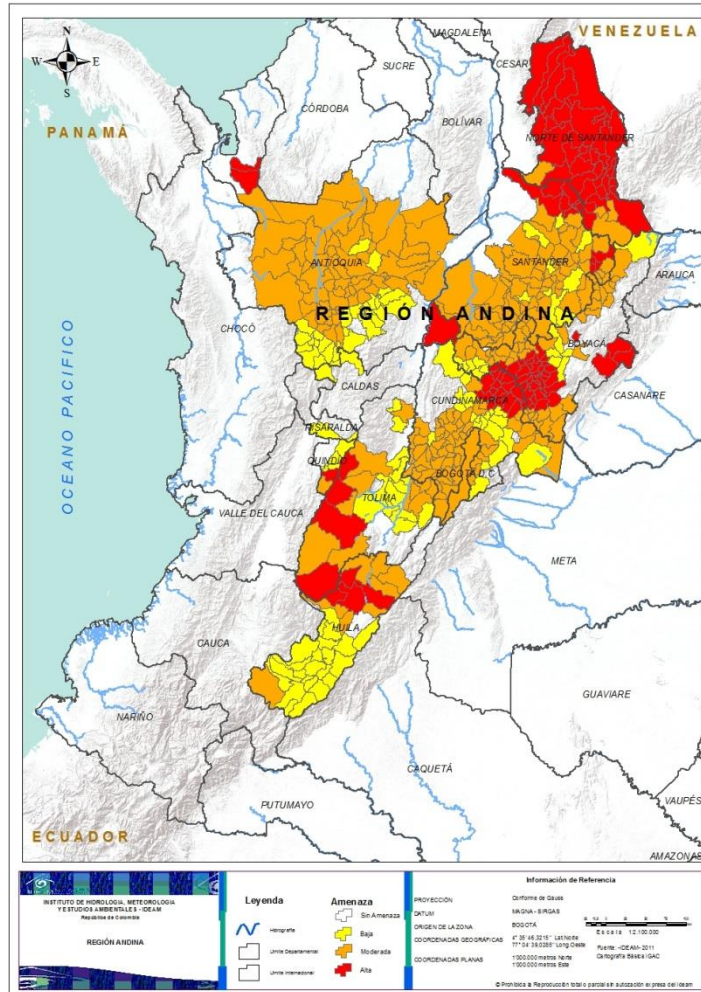
**ANTIOQUIA:** Abriaquí, Amagá, Amalfi, Angelópolis, Anorí, Anzá, Armenia, Barbosa, Bello, Belmira, Betulia, Briceño, Buriticá, Caicedo, Caldas, Campamento, Cañasgordas, Carolina, Cisneros, Concepción, Concordia, Copacabana, Dabeiba, Don Matías, Ebéjico, Entrerrios, Envigado, Fredonia, Frontino, Giraldo, Girardota, Guadalupe, Guarne, Heliconia, Itagüí, Ituango, La Estrella, Liborina, Maceo, Medellín, Mutatá, Olaya, Peque, Puerto Berrío, Remedios, Sabanalarga, Sabaneta, San Andrés, San Jerónimo, San José De La Montaña, San Pedro De Los Milagros, San Roque, San Vicente, Santa Bárbara, Santa Fe De Antioquia, Santa Rosa De Osos, Santo Domingo, Segovia, Sopetrán, Tarazá, Titiribí, Toledo, Uramita, Urrao, Valdivia, Vegachí, Venecia, Yalí, Yarumal, Yolombó.

**BOYACÁ:** Almeida, Arcabuco, Boavita, Briceño, Caldas, Campohermoso, Chiquinquirá, Chiscas, Chitaraque, Chivor, Covarachía, Duitama, El Espino, Gachantivá, Guacamayas, Guateque, Guayatá, La Uvita, Macanal, Monquirá, Otanche, Páez, Pauna, Saboyá, San José De Pare, San Luis De Gaceno, San Mateo, San Pablo De Borbur, Santa María, Santa Sofía, Santana, Sativanorte, Soatá, Sogamoso, Somondoco, Sotaquirá, Susacón, Sutamarchán, Sutatenza, Tinjacá, Tipacoque, Togüí, Topaga, Tutazá, Villa De Leiva.





## REGIÓN ANDINA



### Alerta

### SITIOS PARA LOS CUALES SE GENERA LA ALERTA



**CUNDINAMARCA:** Agua De Dios, Albán, Anapoima, Anolaima, Apulo, Arbeláez, Beltrán, Bogotá, D.c., Bojacá, Cabrera, Cachipay, Chipaque, Choachí, Cogua, Cota, El Colegio, El Rosal, Facatativá, Funza, Fusagasugá, Gachalá, Gachetá, Girardot, Granada, Guataquí, Guayabal De Síquima, Jerusalén, La Calera, La Mesa, La Vega, Madrid, Manta, Mosquera, Nariño, Nilo, Pandi, Paratebuena, Pasca, Pulí, Ricaurte, San Antonio De Tequendama, San Bernardo, San Cayetano, San Francisco, San Juan De Rioseco, Sasaima, Sibaté, Silvania, Soacha, Subachoque, Tena, Tenjo, Tibacuy, Tocaima, Ubalá, Ubaque, Une, Venecia, Viotá, Zipacón, Zipaquirá.

**HUILA:** Aipe, Baraya, Rivera, San Agustín, Tello, Teruel, Villavieja, Yaguará.

**NORTE DE SANTANDER:** Cácosta, Chitagá, La Esperanza, Labateca.

**QUINDÍO:** Génova.

**SANTANDER:** Aguada, Albania, Aratoca, Barbosa, Bolivar, Cabrera, Capitanejo, Carcasí, Cepitá, Cerrito, Chima, Chipatá, Cimitarra, Coromoro, Curití, El Carmen, El Guacamayo, El Peñón, Florián, Floridablanca, Galán, Gámbita, Girón, Guadalupe, Guapotá, Guavatá, Güepsa, Hato, Jesús María, Jordán, La Belleza, La Paz, Landázuri, Lebrija, Los Santos, Macaravita, Molagavita, Ocamonte, Oiba, Onzaga, Palmar, Palmas Del Socorro, Páramo, Piedecuesta, Pinchote, Puente Nacional, San Andrés, San Benito, San Gil, San Joaquín, San Miguel, San Vicente De Chucurí, Santa Bárbara, Santa Helena Del Opón, Simacota, Socorro, Suaita, Sucre, Tona, Valle De San José, Vélez, Villanueva, Zapatoca.

**TOLIMA:** Armero (Guayabal), Ataco, Carmen De Apicalá, Cunday, Ibagué, Icononzo, Melgar, Rioblanco, Rovira, San Antonio, Suárez.

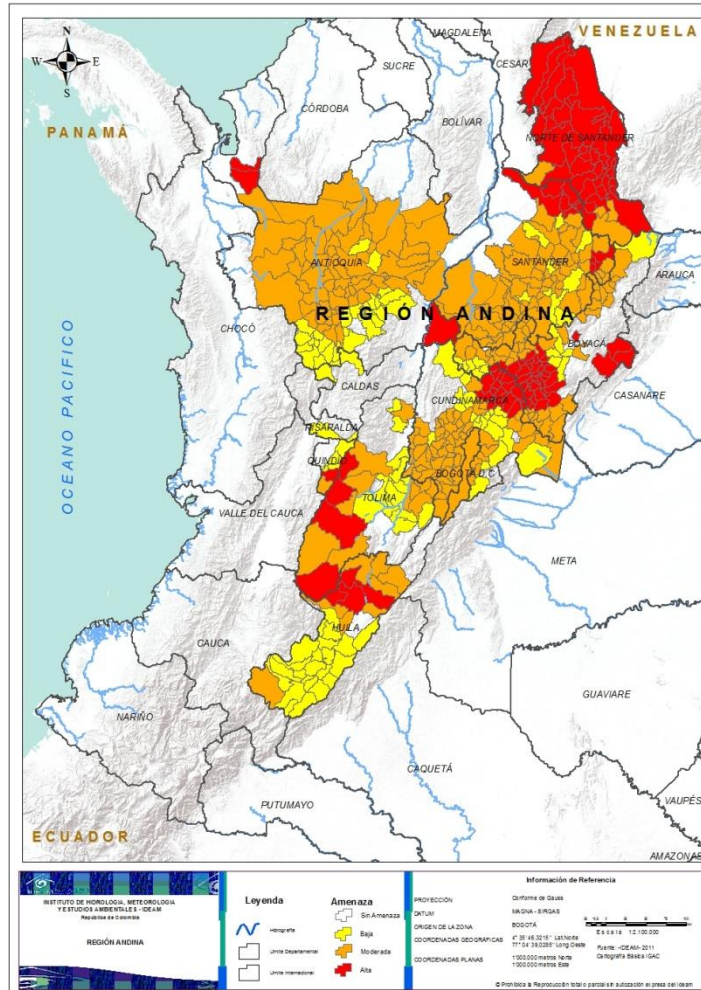


**ANTIOQUIA:** Abejorral, Alejandría, Andes, Angostura, Betania, Caramanta, Carmen De Viboral, Ciudad Bolívar, Cocorná, Gómez Plata, Granada, Guatapé, Hispania, Jardín, Jericó, La Pintada, Marinilla, Montebello, Peñol, Pueblorrico, Retiro, Rionegro, Salgar, San Carlos, San Rafael, Santuario, Támesis, Tarso, Valparaiso.

**BOYACÁ:** Buenavista, Coper, Cubará, Firavitoba, La Victoria, Maripí, Muzo, Paipa, Pesca, Quípama, Toca, Tuta.



## REGIÓN ANDINA



### Alerta



**CALDAS:** Aguadas, Riosucio.

**CUNDINAMARCA:** Cajicá, Cáqueza, Chía, Fómeque, Gachancipá, Guasca, Guatavita, Gutiérrez, Junín, Medina, Pacho, Paima, Quipile, Sesquilé, Sopó, Supatá, Tabio, Tocancipá, Yacopí.

**HUILA:** Acevedo, Agrado, Algeciras, Altamira, Elías, Garzón, Gigante, Guadalupe, Íquira, Isnos, La Argentina, La Plata, Nátaga, Oporapa, Paicol, Palestina, Pital, Pitalito, Saladoblanco, Suaza, Tarqui, Tesalia, Timaná.

**QUINDÍO:** Buenavista, Calarcá, Córdoba, Salento.

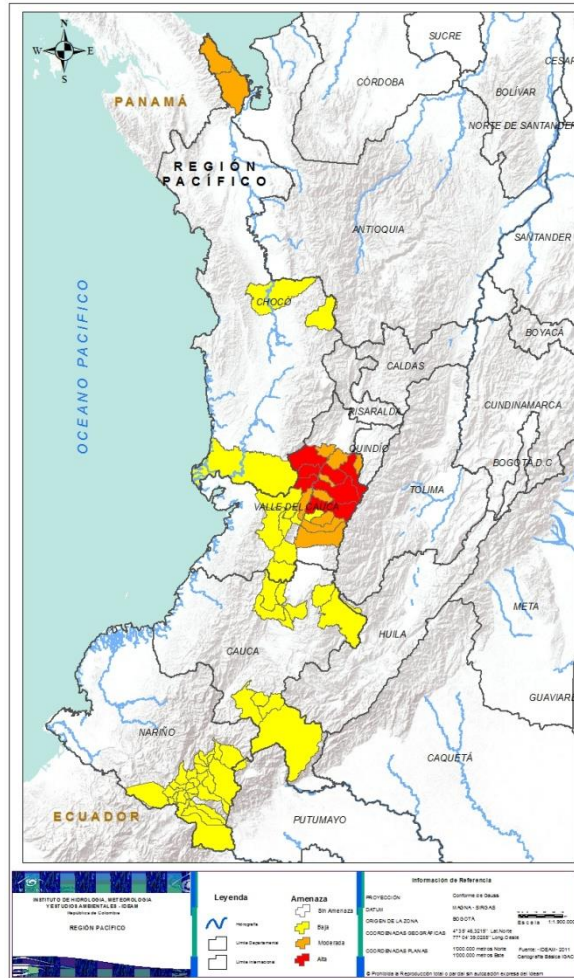
**RISARALDA:** Pereira.

**SANTANDER:** Barichara, Betulia, Bucaramanga, Charalá, Confines, Contratación, Encino, Guaca, Mogotes.

**TOLIMA:** Coello, Espinal, Falan, Flandes, Guamo, Lérida, Ortega, Piedras, Prado, Purificación, Saldaña, San Luis, Villarrica.



## REGIÓN PACÍFICO



### Alerta

### SITIOS PARA LOS CUALES SE GENERA LA ALERTA



**VALLE DEL CAUCA:** Bolívar, Buga, Bugalagrande, Riofrío, Sevilla, Trujillo, Tuluá.



**CHOCÓ:** Acandí, Unguía.

**VALLE DEL CAUCA:** Andalucía, Caicedonia, El Cerrito, Ginebra, Palmira, Roldanillo, San Pedro, Yotoco, Zarzal.



**CAUCA:** Almaguer, Área En Litigio, Bolívar, Buenos Aires, Caldono, Morales, Páez (Belalcázar), Piendamó, San Sebastián, Santa Rosa, Suárez, Toribío.

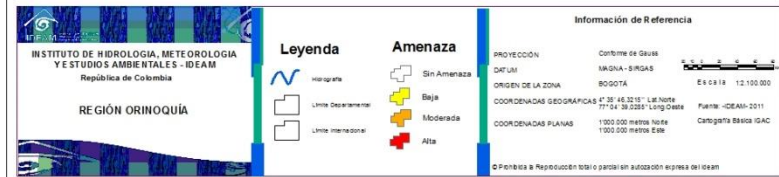
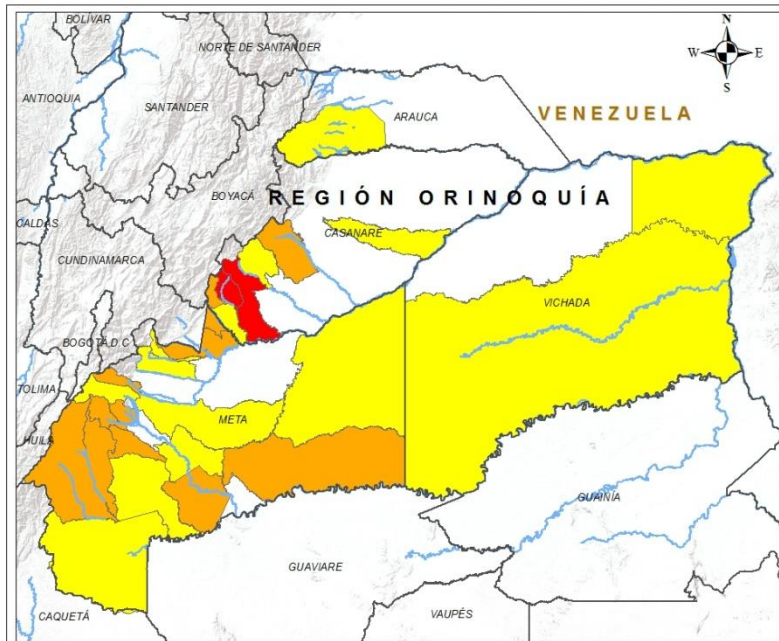
**CHOCÓ:** El Carmen, El Litoral Del San Juan (Docordó), Medio Atrato (Beté).

**NARIÑO:** Aldana, Buesaco, Chachagüí, Consacá, Contadero, Córdoba, Cuaspud (Carlosama), Cumbal, Funes, Guachucal, Guaitarilla, Gualmatán, Iles, Imués, Ipiales, La Florida, Nariño, Ospina, Pasto, Potosí, Pupiales, Sandoná, Sapuyes, Tangua, Túquerres, Yacuanquer.

**VALLE DEL CAUCA:** Cali, Calima (El Darién), Dagua, Guacarí, Jamundí, La Cumbre, Restrepo, Vijes.



## REGIÓN ORINOQUÍA



### Alerta

### SITIOS PARA LOS CUALES SE GENERA LA ALERTA



**CASANARE:** Monterrey, Tauramena.



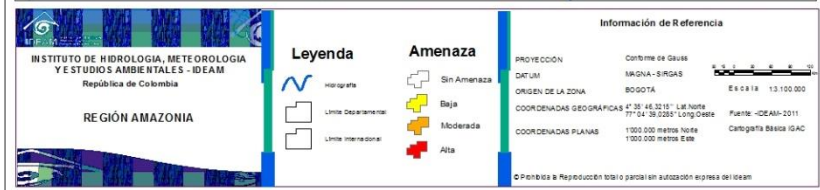
**CASANARE:** Sabanalarga, Yopal.  
**META:** Barranca De Upía, Cabuyaro, Cumaral, El Castillo, Guamal, Lejanías, Mapiripán, Mesetas, Puerto Rico, San Juan De Arama, Uribe.



**ARAUCA:** Tame.  
**CASANARE:** Aguazul, Trinidad, Villanueva.  
**META:** Cubarral, La Macarena, Puerto Gaitán, Puerto Lleras, Restrepo, San Martín, Villavicencio, Vistahermosa.  
**VICHADA:** Cumaribo, Puerto Carreño.



## REGIÓN AMAZONÍA



Alerta

SITIOS PARA LOS CUALES SE GENERA LA ALERTA



**CAQUETÁ:** San Vicente Del Caguán.



**CAQUETÁ:** El Paujil.  
**GUAINÍA:** Mapiripana.  
**GUAVIARE:** San José Del Guaviare.



# ALERTAS METEOMARINAS VIGENTES

## Mar Caribe colombiano

### ABREVIATURAS

**VV**

Velocidad del viento máxima probable

**AO**

Altura significativa de la ola

**DV**

Dirección predominante del viento

### CONVENCIONES



#### Tiempo lluvioso

Probabilidad de lluvias moderadas a fuertes, en algunos casos con posibilidad de tormentas eléctricas y rachas de viento.



#### Pleamar

La marea alcanzará su máximo nivel en el intervalo de tiempo establecido.



#### Viento y oleaje

Velocidad del viento y altura del oleaje con valores por encima de lo normal para la época.



### CONVENCIONES

### SUGERENCIAS O RECOMENDACIONES



A las embarcaciones de poco calado, consultar con las Capitanías de puerto antes de zarpar en zonas de inminente tempestad. A los bañistas y habitantes costeros, estar atentos a la evolución de las condiciones meteorológicas y a los avisos de las autoridades locales.



Se sugiere a los habitantes costeros estar atentos a la evolución del fenómeno.



A los bañistas y habitantes costeros, estar atentos a la evolución del fenómeno y a las indicaciones de las autoridades locales. A las embarcaciones de poco calado, consultar con las Capitanías de puerto antes de zarpar.

\* La altura significativa de la ola, representa la media del tercio más alto de las olas, por lo cual la altura máxima posible puede ser incluso superior al doble de este valor



# ALERTAS METEOMARINAS VIGENTES

## Océano Pacífico Nacional

### ABREVIATURAS

**VV**

Velocidad del viento máxima probable

**DV**

Dirección predominante del viento

**AO**

Altura significativa de la ola

### CONVENCIONES



#### Tiempo lluvioso

Probabilidad de lluvias moderadas a fuertes, en algunos casos con posibilidad de tormentas eléctricas y rachas de viento.



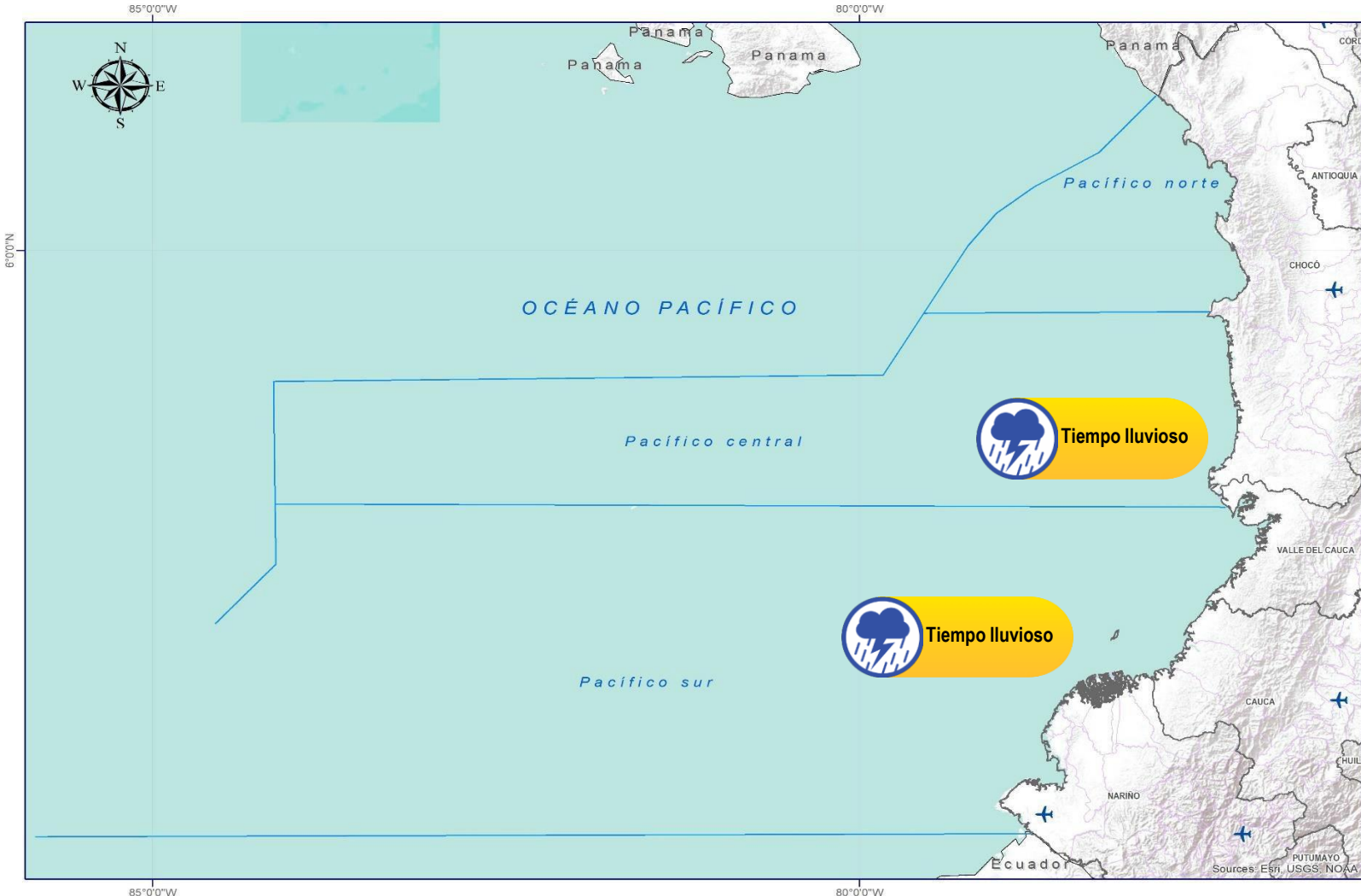
#### Pleamar

La marea alcanzará su máximo nivel en el intervalo de tiempo establecido.



#### Viento y oleaje

Velocidad del viento y altura del oleaje con valores por encima de lo normal para la época.



CONVENCIONES	SUGERENCIAS O RECOMENDACIONES
	A las embarcaciones de poco calado, consultar con las Capitanías de puerto antes de zarpar en zonas de inminente tempestad. A los bañistas y habitantes costeros, estar atentos a la evolución de las condiciones meteorológicas y a los avisos de las autoridades locales.
	Se sugiere a los habitantes costeros estar atentos a la evolución del fenómeno.
	A los bañistas y habitantes costeros, estar atentos a la evolución del fenómeno y a las indicaciones de las autoridades locales. A las embarcaciones de poco calado, consultar con las Capitanías de puerto antes de zarpar.

\* La altura significativa de la ola, representa la media del tercio más alto de las olas, por lo cual la altura máxima posible puede ser incluso superior al doble de este valor



## CONVENCIONES

## SUGERENCIAS O RECOMENDACIONES



### Tiempo lluvioso

Probabilidad de lluvias moderadas a fuertes, en algunos casos con posibilidad de tormentas eléctricas y rachas de viento.

A las embarcaciones de poco calado, consultar con las Capitanías de puerto antes de zarpar en zonas de inminente tempestad.  
A los bañistas y habitantes costeros, estar atentos a la evolución de las condiciones meteorológicas y a los avisos de las autoridades locales.



### Pleamar

La marea alcanzará su máximo nivel en el intervalo de tiempo establecido.

Se sugiere a los habitantes costeros estar atentos a la evolución del fenómeno.



### Viento y oleaje

Velocidad del viento y altura del oleaje con valores por encima de lo normal para la época.

A los bañistas y habitantes costeros, estar atentos a la evolución del fenómeno y a las indicaciones de las autoridades locales.  
A las embarcaciones de poco calado, consultar con las Capitanías de puerto antes de zarpar.



# INFORME TÉCNICO DIARIO

EQUIPO DE TRABAJO IDEAM

Yolanda GONZÁLEZ H. - Directora General

Daniel USECHE S. - Jefe Oficina del Servicio de Pronóstico y Alertas

OFICINA DEL SERVICIO DE PRONÓSTICO Y ALERTAS

Elaboró:

Danys ORTÍZ y Camilo PÉREZ (Meteorología)

Carlos MERCHÁN (Hidrología)

Felipe ESPEJO (Deslizamientos de Tierra)

Felipe ESPEJO (Incendios de la Cobertura Vegetal)

Germán SOPÓ (Análisis de Datos)

Alberto PARDO (Coordinación Alertas Hidrometeorológicas y Ambientales)

<http://www.ideam.gov.co>

**Correos electrónicos:** [servicio@ideam.gov.co](mailto:servicio@ideam.gov.co), [alertas@ideam.gov.co](mailto:alertas@ideam.gov.co)

Calle 25D N° 96B - 70, piso 3. Bogotá, D.C.

Teléfono: 3075625 ext. 1334 -1336.

VISITA NUESTRAS REDES SOCIALES



[ideam.instituto](https://www.facebook.com/ideam.instituto)



[InstitutoIDEAM](https://www.youtube.com/InstitutoIDEAM)



[@IDEAMColombia](https://twitter.com/IDEAMColombia)



[ideamcolombia](https://www.instagram.com/ideamcolombia)

