



# BOLETÍN DE ALERTAS HIDROLÓGICAS N° 049



Bogotá D. C, febrero 18 de 2021. Hora de actualización 11:00 HLC  
Observación: El presente informe puede ser corregido y/o actualizado en el futuro.  
No representa una certificación oficial del IDEAM



Por favor, haga clic sobre el Área Hidrográfica que desee consultar

- 📍 [ÁREA HIDROGRÁFICA DEL CARIBE](#)
- 📍 [ÁREA HIDROGRÁFICA DEL PACÍFICO](#)
- 📍 [ÁREA HIDROGRÁFICA DEL MAGDALENA-CAUCA](#)
- 📍 [ÁREA HIDROGRÁFICA DEL ORINOCO](#)
- 📍 [ÁREA HIDROGRÁFICA DEL AMAZONAS](#)

## FEWS COLOMBIA

SISTEMA DE PRONÓSTICOS HIDROLÓGICOS Y ALERTAS TEMPRANAS

Consulte aquí el estado de los niveles en los ríos del país:

<http://fews.ideam.gov.co/colombia/MapaEstacionesColombiaEstado.html>



**Alerta ROJA**

**PARA TOMAR ACCIÓN** Advierte a los sistemas de prevención y atención de desastres sobre la amenaza que puede ocasionar un fenómeno con efectos adversos sobre la población, el cual requiere la atención inmediata por parte de la población y de los cuerpos de atención y socorro. Se emite una alerta sólo cuando la identificación de un evento extraordinario indique la probabilidad de amenaza inminente y cuando la gravedad del fenómeno implique la movilización de personas y equipos, interrumpiendo el normal desarrollo de sus actividades cotidianas.



**Alerta NARANJA**

**PARA PREPARARSE** Indica la presencia de un fenómeno. No implica amenaza inmediata y como tanto es catalogado como un mensaje para informarse y prepararse. El aviso implica vigilancia continua ya que las condiciones son propicias para el desarrollo de un fenómeno, sin que se requiera permanecer alerta.



**Alerta AMARILLA**

**PARA INFORMARSE** Es un mensaje oficial por el cual se difunde información. Por lo regular se refiere a eventos observados, registrados o registrados y puede contener algunos elementos de pronóstico a manera de orientación. Por sus características pretéritas y futuras difiere del aviso y de la alerta, y por lo general no está encaminado a alertar sino a informar.



**CONDICIONES NORMALES**

**CONDICIONES NORMALES** La información que se suministra se encuentra dentro de los rangos normales.

**Nota 1:** Es probable que los eventos hidrológicos reportados en las alertas emitidas no se estén presentando sobre los ríos principales sino sobre sus afluentes.

**Nota 2:** El IDEAM le recomienda a la población ribereña estar muy atentos al comportamiento de los niveles de los ríos y atender las recomendaciones que la Unidad Nacional de Gestión del Riesgo de Desastres (UNGRD) emita para la implementación de medidas de contingencia ante posibles afectaciones por desbordamientos e inundaciones.



LLUVIAS



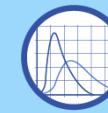
NIVELES BAJOS



NIVELES ALTOS



CRECIENTE SUBITA



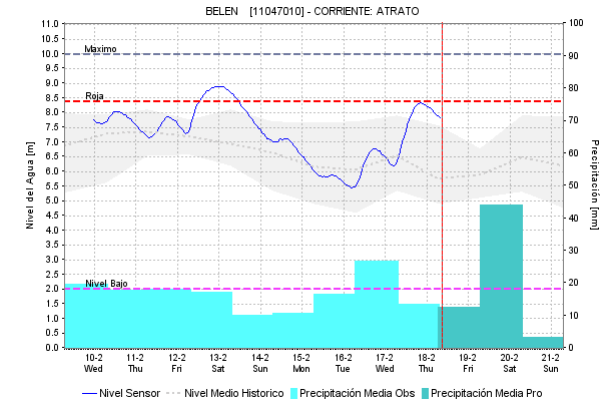
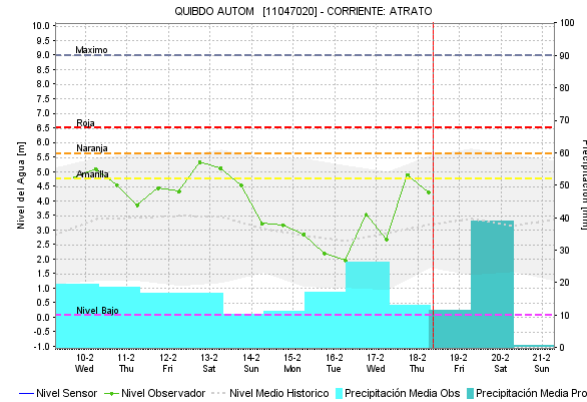
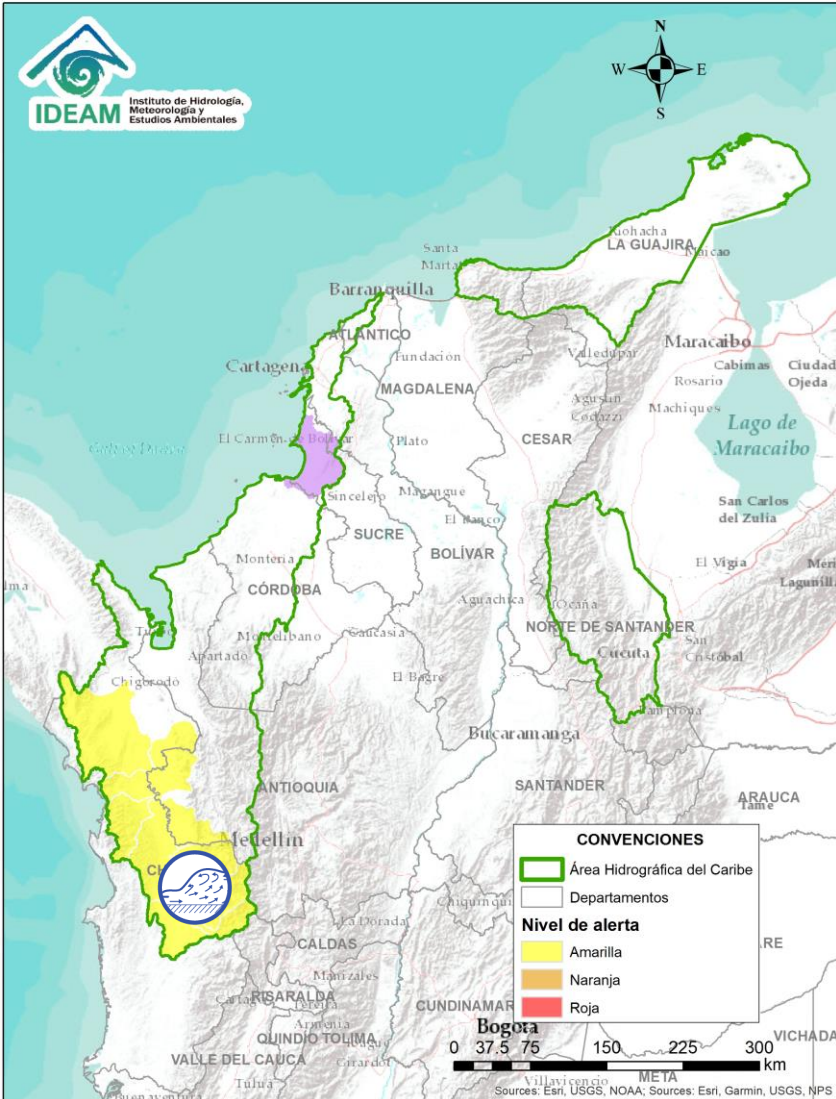
TRANSITO DE CRECIENTES




CRECIENTE POR DESEMBALSE



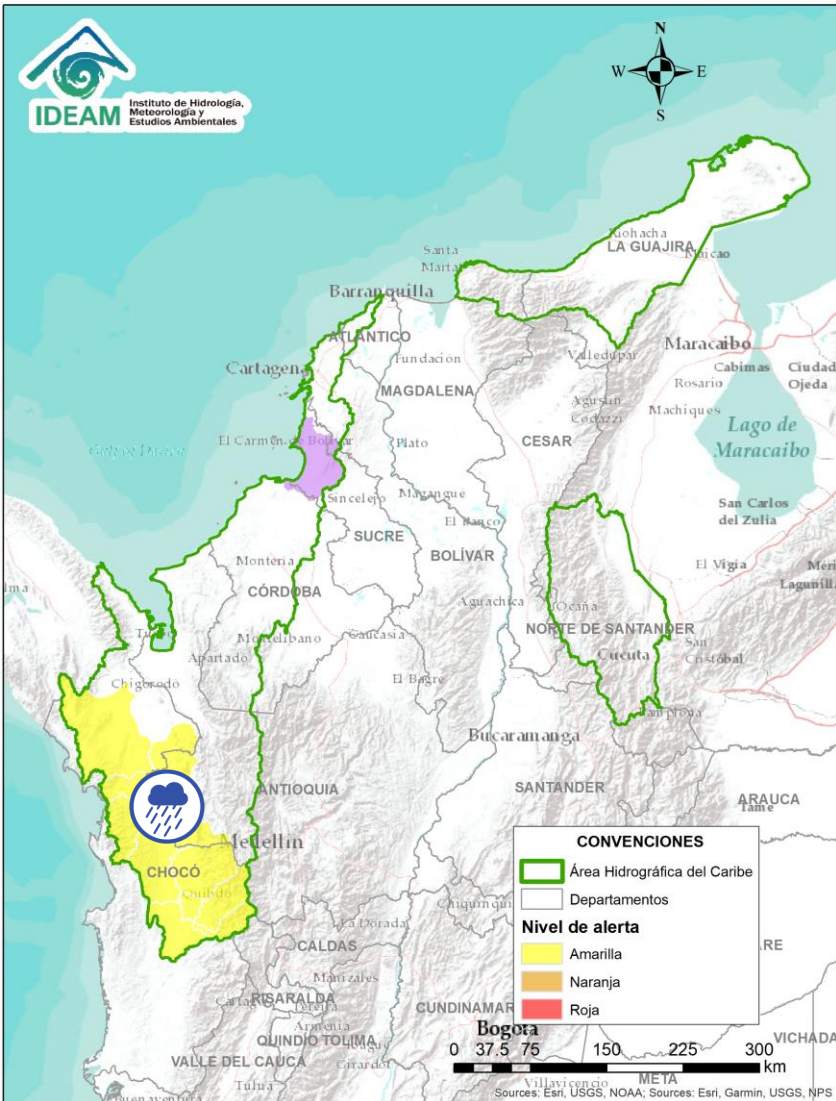
INUNDACIONES



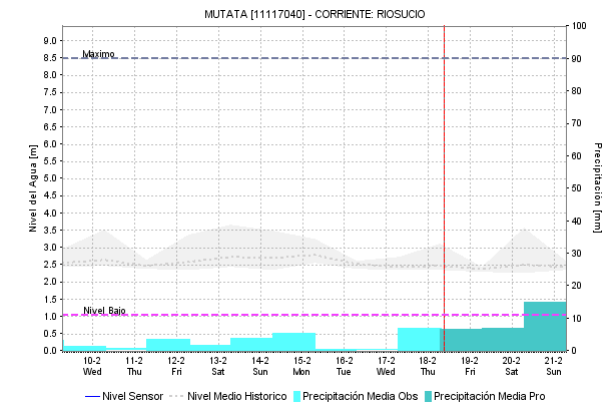
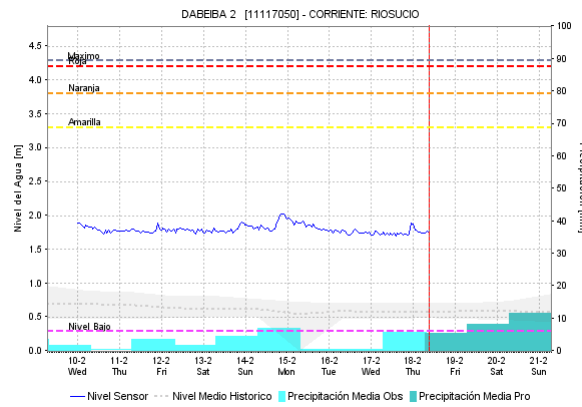
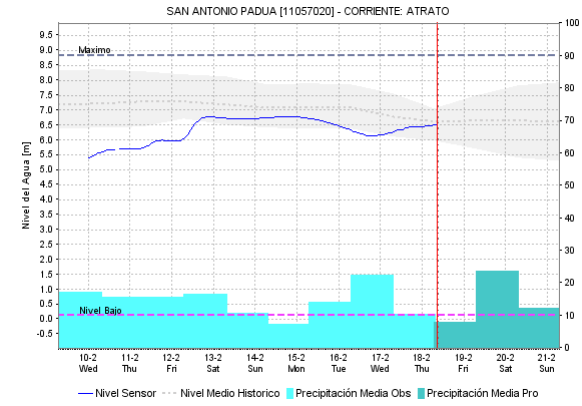
Alerta	Zona Hidrografica	Subzona o Cuenca Hidrografica	Descripción de la alerta hidrológica
	Atrato - Darién	Cuenca alta del río Atrato	Crecientes súbitas en la cuenca alta del río Atrato, principalmente en sus afluentes los ríos Cabí, Andágueda y Quito. Se recomienda especial atención en los municipios de El Carmen de Atrato, Lloró, Cértegui, Bagadó y Quibdó.


 Por favor, pique aquí para volver al mapa principal de Áreas Hidrográficas de Colombia.



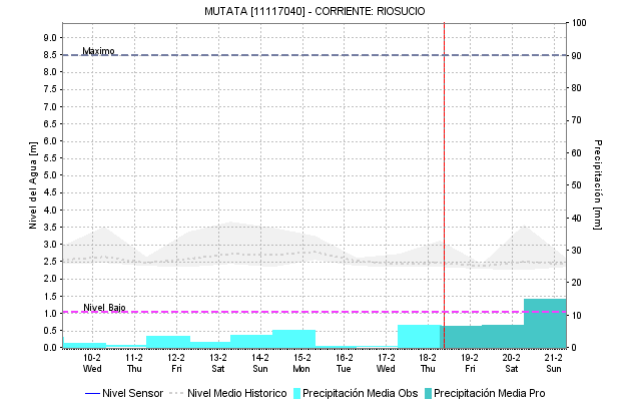
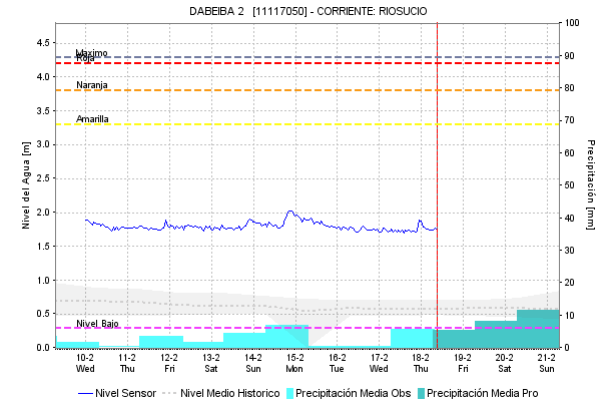
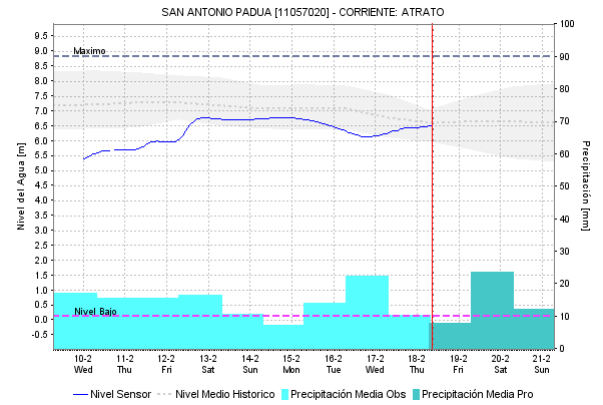
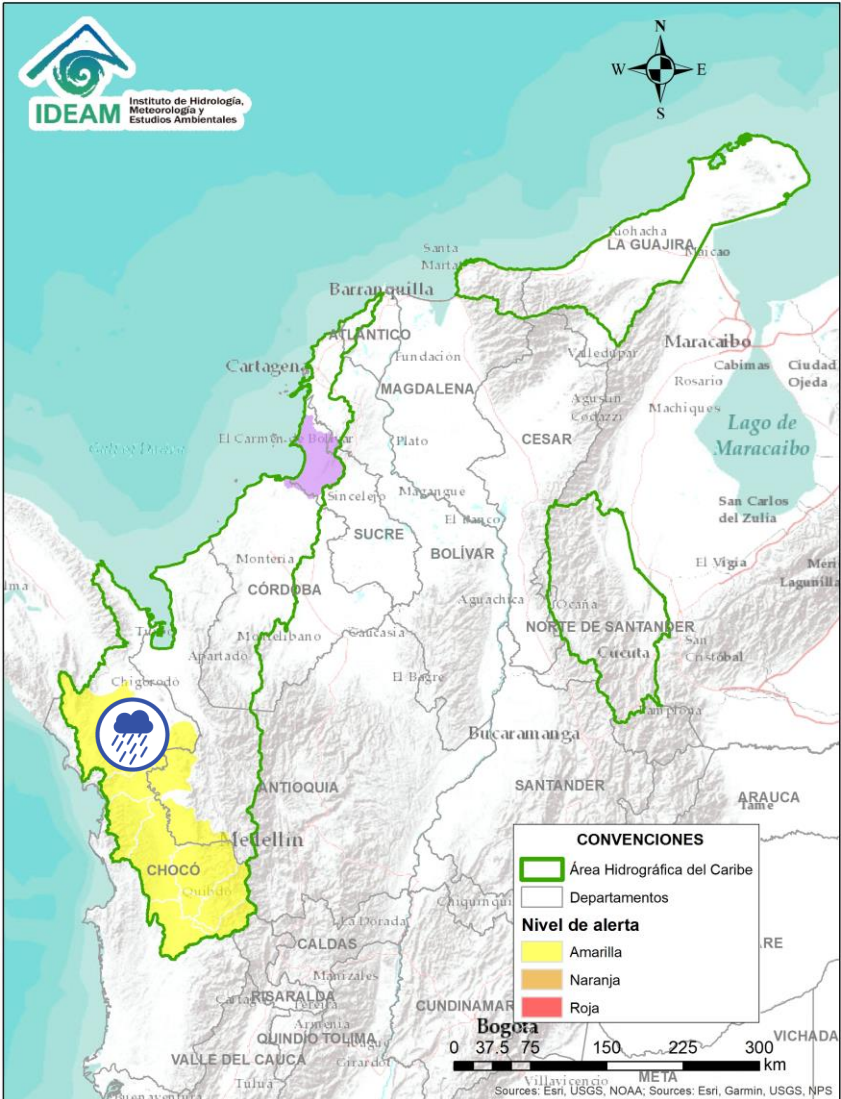


Por favor, pique aquí para volver al mapa principal de Áreas Hidrográficas de Colombia.



Alerta	Zona Hidrografica	Subzona o Cuenca Hidrografica	Descripción de la alerta hidrológica
	Atrato - Darién	Cuenca media río Atrato	Niveles altos en el río Atrato por tránsito de onda de creciente entre Vigía de Fuerte y Murindó. Y probabilidad de crecientes súbitas en los ríos Bebarama, Bojayá, Napipi, Opogadó, Murindó y sus afluentes, entre otros directos a la parte media del río Atrato.

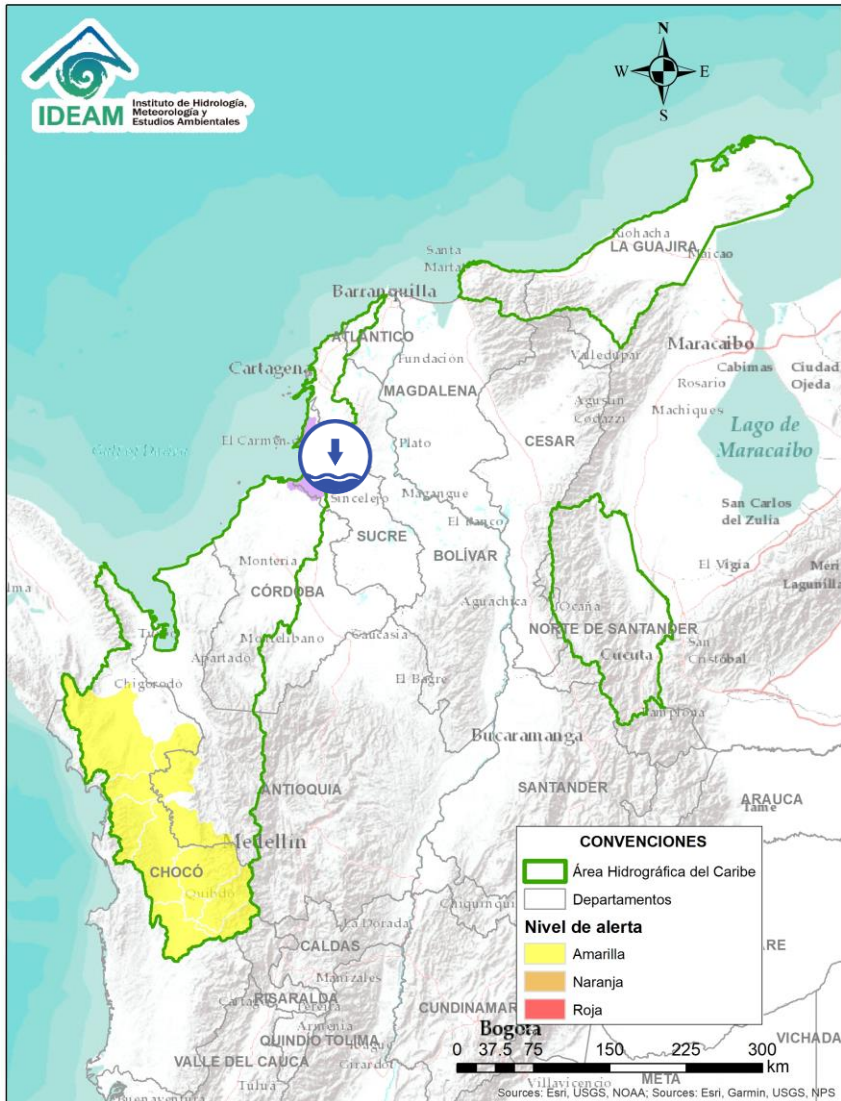
# ÁREA HIDROGRÁFICA DEL CARIBE




Alerta	Zona Hidrografica	Subzona o Cuenca Hidrografica	Descripción de la alerta hidrológica
	Atrato – Darién	Cuenca baja del río Atrato	Probabilidad de incrementos súbitos en los niveles del río Salaquí y sus afluentes, aportante a la cuenca baja del río Atrato.

Por favor, pique aquí para volver al mapa principal de Áreas Hidrográficas de Colombia.

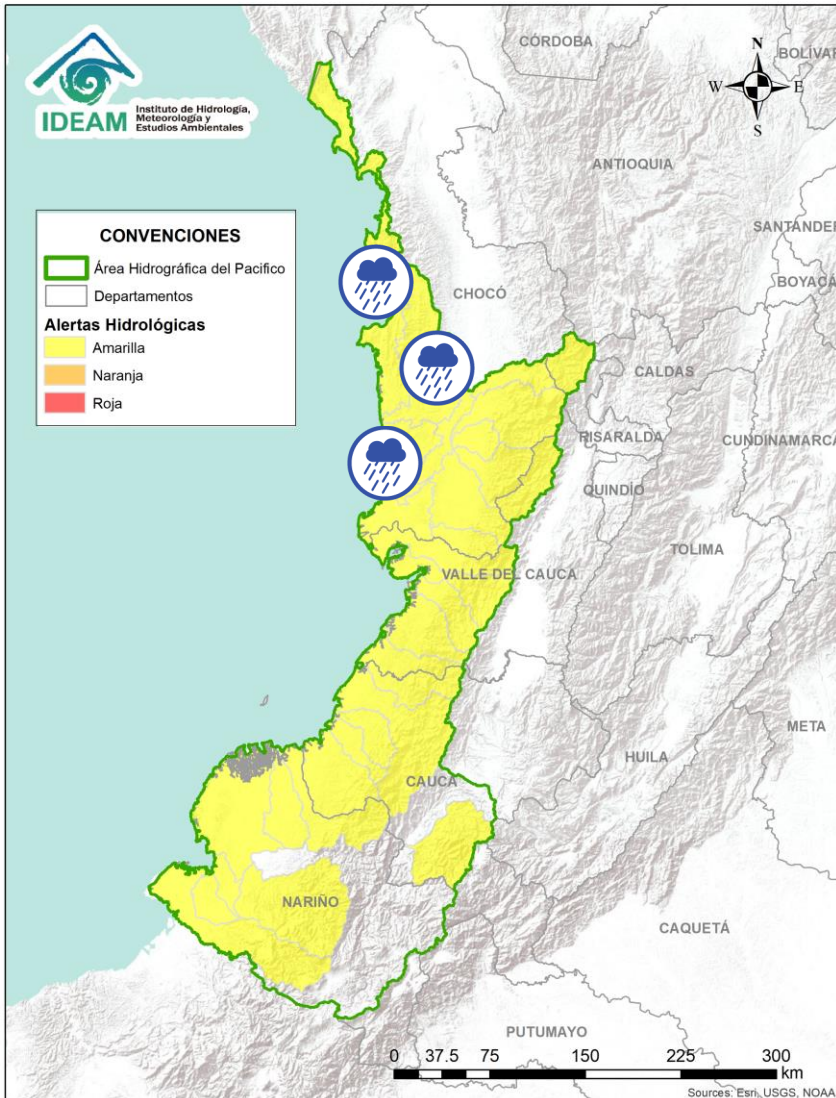







Alerta	Zona Hidrografica	Subzona o Cuenca Hidrografica	Descripción de la alerta hidrológica
	Caribe – Litoral	Directos al Caribe Golfo de Morrosquillo	Se prevé niveles bajos en los aportantes directos al Mar Caribe en el Golfo de Morrosquillo. Esta condición puede estar generando afectaciones por desabastecimiento de agua en algunos municipios de la subzona.

 Por favor, pique aquí para volver al mapa principal de Áreas Hidrográficas de Colombia.

# ÁREA HIDROGRÁFICA DEL PACÍFICO



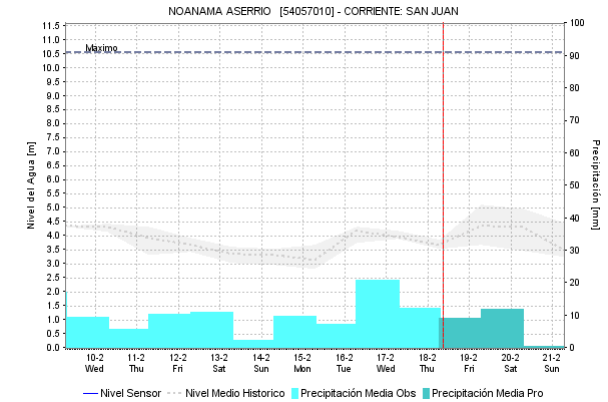
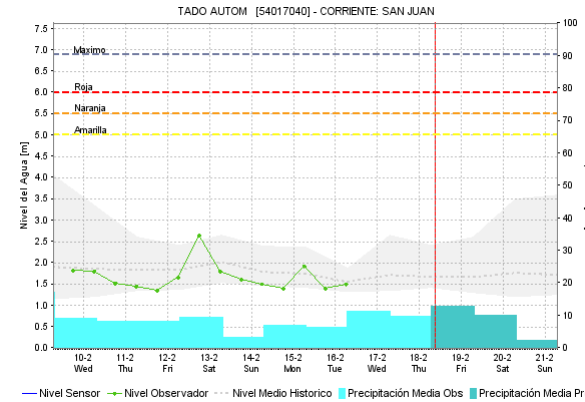
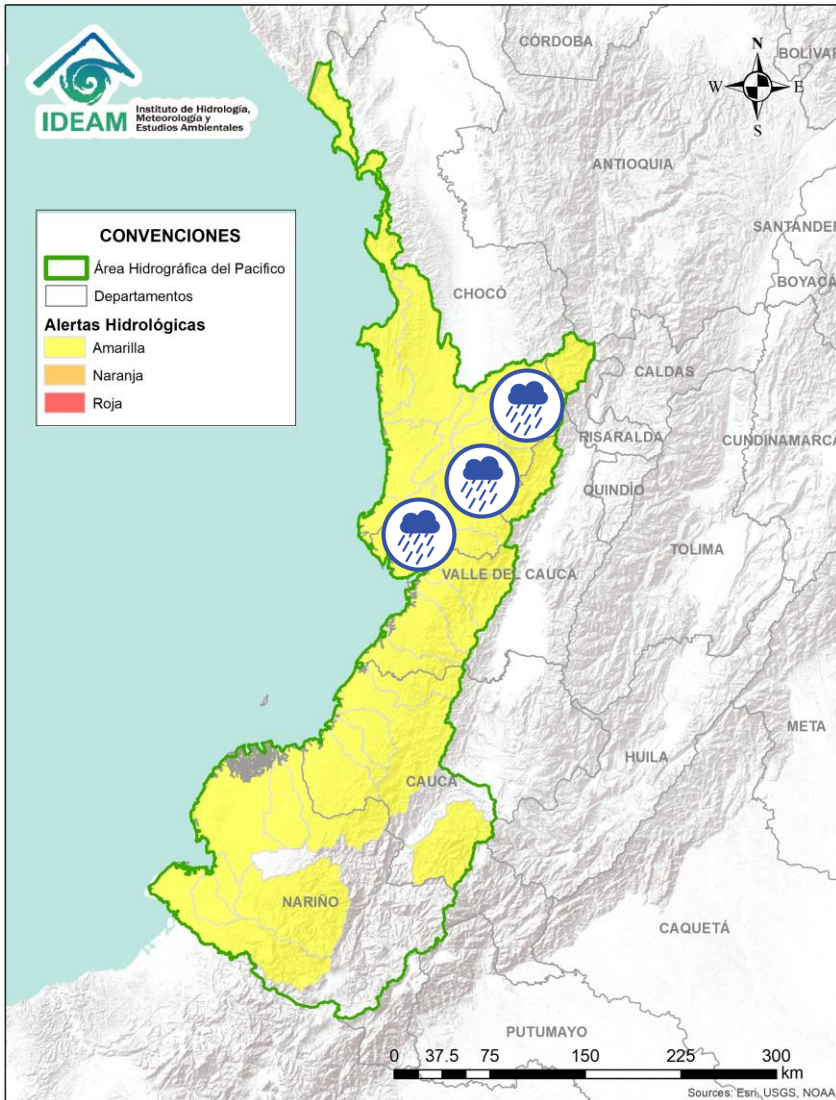
Alerta	Zona Hidrografica	Subzona o Cuenca Hidrografica	Descripción de la alerta hidrológica
	Baudó - Directos al Pacífico	Cuencas directas al Pacífico (Chocó)	Probabilidad de incrementos súbitos en el nivel de los ríos Chocolatal, Abaquía, Catripe, Evarí, Pavasá, Piliza, Purricha, Quiparado, San Juan, Virudó, Cupica, Curiche, Jampavadó, Juradó, Partadó, Arusi, Coquí, Joví, Nuquí, Panguí y sus aportantes, entre otros directos al Océano Pacífico en el departamento de Chocó, se recomienda especial atención en los municipios de Bahía Solano y Juradó.
	Baudó - Directos al Pacífico	Cuenca del río Baudó	Probabilidad de crecientes súbitas en el río Baudó y sus afluentes, especialmente los ríos Berreberre, Torreidó, Pepé y Misará. Se recomienda especial atención para las poblaciones ribereñas, donde se destacan los corregimientos de Santa María, Miacorá, Divisa, Cohecho, Chachajo, Santa Rita, La Pureza, Nauca, Almendro, Bellavista y Puerto Elacio.
	Baudó - Directos al Pacífico	Cuenca del río Docampadó	Probabilidad de crecientes súbitas en el río Docampadó y sus afluentes, entre otros directos al océano Pacífico en el departamento de Chocó.






Por favor, pique aquí para volver al mapa principal de Áreas Hidrográficas de Colombia.



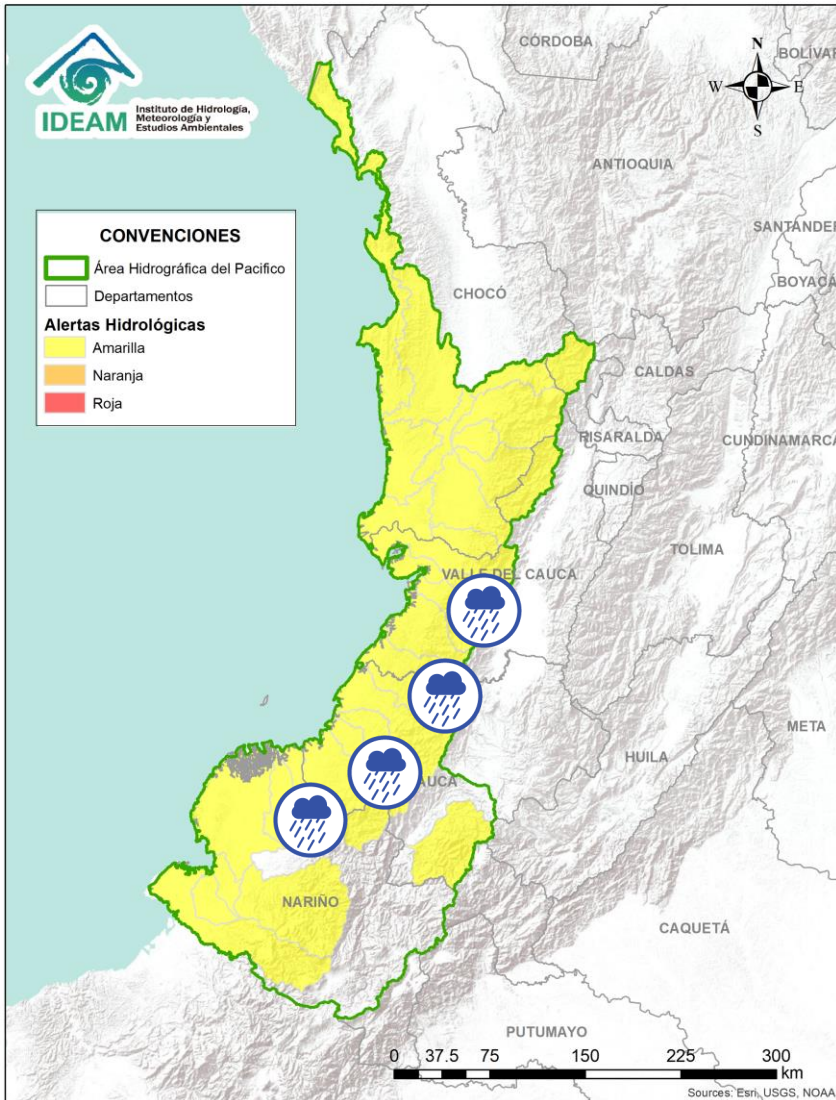
# ÁREA HIDROGRÁFICA DEL PACÍFICO






Alerta	Zona Hidrografica	Subzona o Cuenca Hidrografica	Descripción de la alerta hidrológica
	San Juan	Cuenca alta del río San Juan	Probabilidad de crecientes súbitas en la cuenca alta del río San Juan y sus afluentes. Se recomienda especial atención en los municipios de Tadó, Istmina (Chocó) y Pueblo Rico (Risaralda).
	San Juan	Cuenca media del río San Juan	Probabilidad de crecientes súbitas en las cuencas de los ríos Condoto, Tamaná, Cajón, Sipí y Capoma, entre otros aportantes a la cuenca media del río San Juan.
	San Juan	Cuenca baja del río San Juan	Probabilidad de crecientes súbitas en las cuencas de los ríos Munguidó, Calima, Bajo San Juan, Río Capoma y otros directos al San Juan. Especial atención a la altura de los municipios San José del Palmar, Medio San Juan, Santa Rita y Litoral de San Juan.

 Por favor, pique aquí para volver al mapa principal de Áreas Hidrográficas de Colombia.

# ÁREA HIDROGRÁFICA DEL PACÍFICO

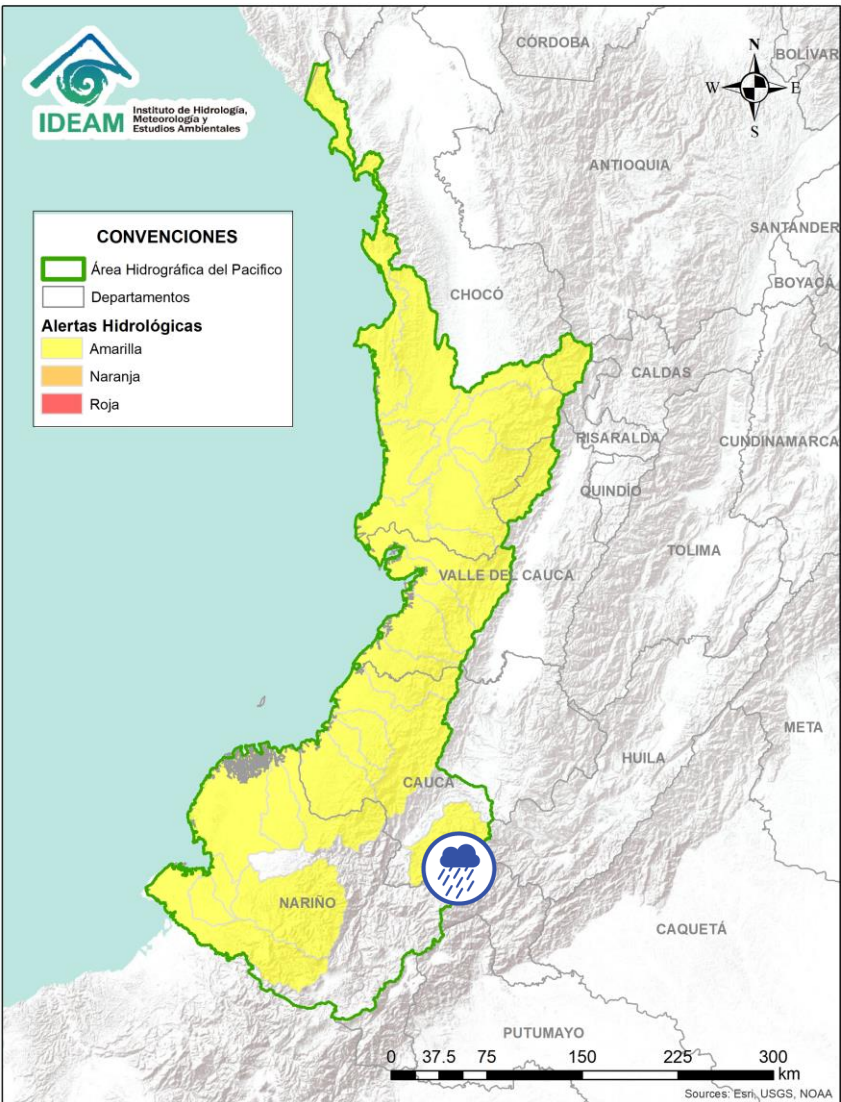



Alerta	Zona Hidrografica	Subzona o Cuenca Hidrografica	Descripción de la alerta hidrológica
	Tapaje – Dagua – Directos	Cuencas directas al océano Pacífico (Valle del Cauca)	Probabilidad de crecientes súbitas en los ríos Dagua, Anchicayá, Cajambre, Mayorquín, Raposo, Naya, Yurumanguí y sus afluentes, directos al océano Pacífico en el departamento del Valle del Cauca, se recomienda especial atención en Buenaventura.
	Tapaje – Dagua – Directos	Cuencas directas al océano Pacífico (Cauca)	Probabilidad de crecientes súbitas en los ríos San Juan de Micay, Saija, Timbiquí, Guapí y sus afluentes, los cuales drenan sus aguas al océano Pacífico en el departamento de Cauca.
	Tapaje - Dagua - Directos	Cuencas de los ríos Iscuandé y Tapaje	Probabilidad de crecientes súbitas en los ríos Iscuandé, Tapaje y sus afluentes, los cuales drenan sus aguas al Océano Pacífico en el departamento de Nariño.



Por favor, pique aquí para volver al mapa principal de Áreas Hidrográficas de Colombia.

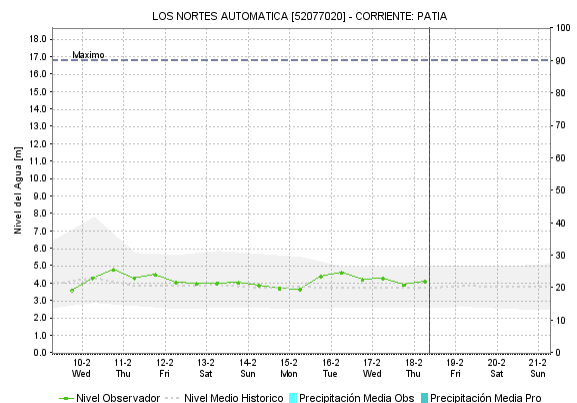
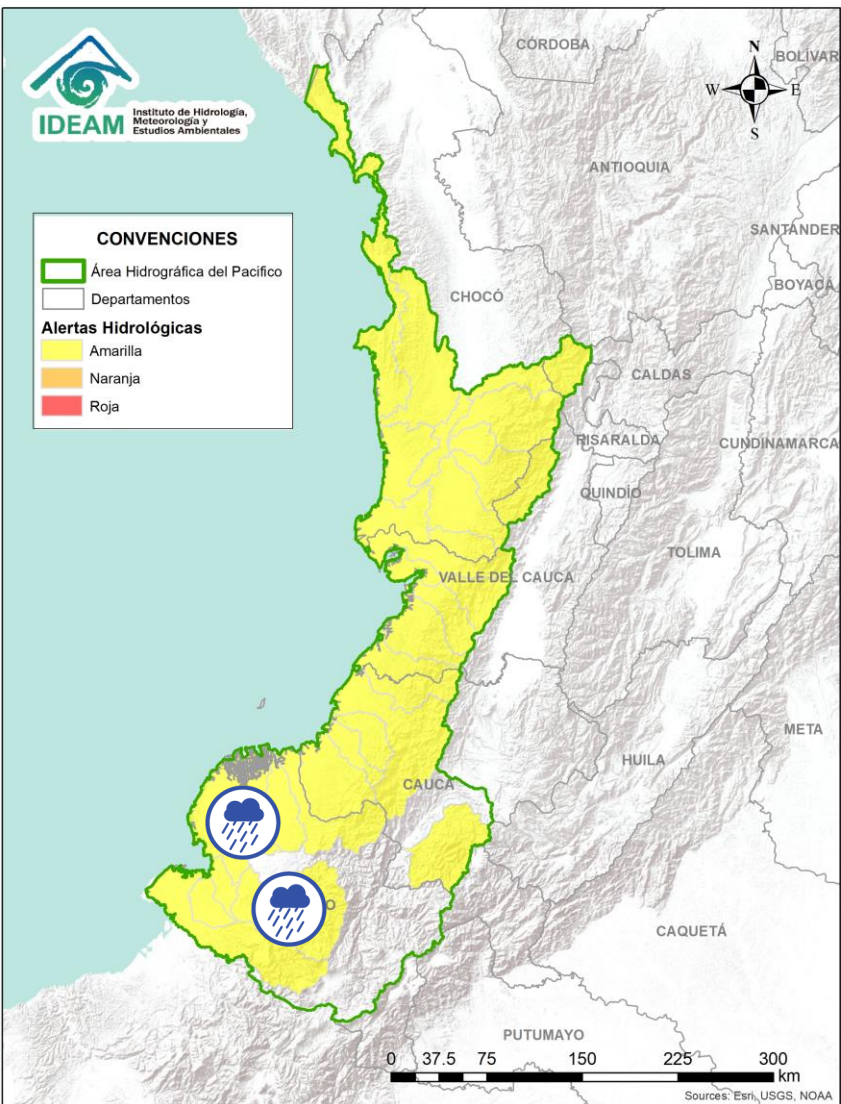






Alerta	Zona Hidrografica	Subzona o Cuenca Hidrografica	Descripción de la alerta hidrológica
	Patía	Cuenca del río Guachicono	Probabilidad de crecientes súbitas en el río Guachicono y sus afluentes, aportante al Alto Patía. Se recomienda especial atención a la altura del municipio de Patía.

 Por favor, pique aquí para volver al mapa principal de Áreas Hidrográficas de Colombia.

# ÁREA HIDROGRÁFICA DEL PACÍFICO

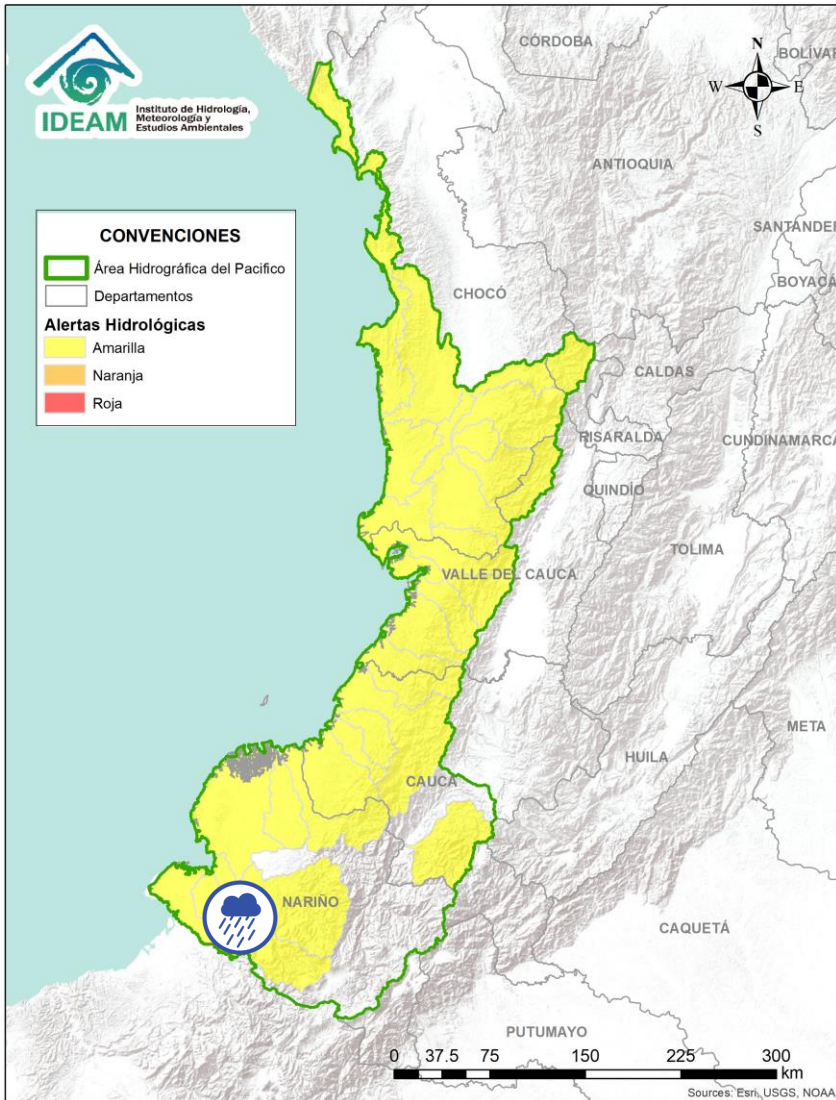



Alerta	Zona Hidrografica	Subzona o Cuenca Hidrografica	Descripción de la alerta hidrológica
	Patía	Cuenca del río Telembí	Probabilidad de crecientes súbitas en la cuenca del río Telembí, se recomienda especial atención en el municipio de Barbacoas (Nariño).
	Patía	Cuenca baja del río Patía	Probabilidad de incrementos súbitos en los niveles de la parte baja del río Patía y sus afluentes, el cual descarga sus aguas al océano Pacífico en el departamento de Nariño.

 Por favor, pique aquí para volver al mapa principal de Áreas Hidrográficas de Colombia.



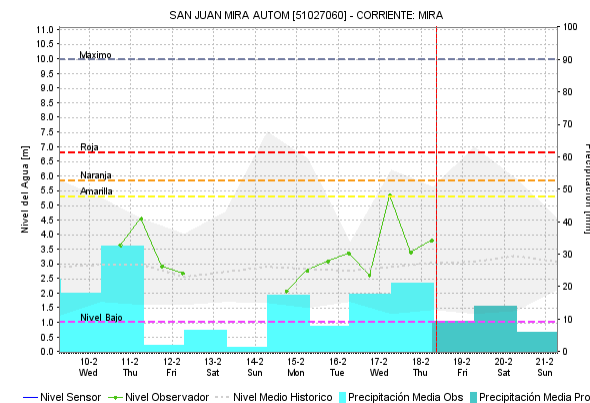
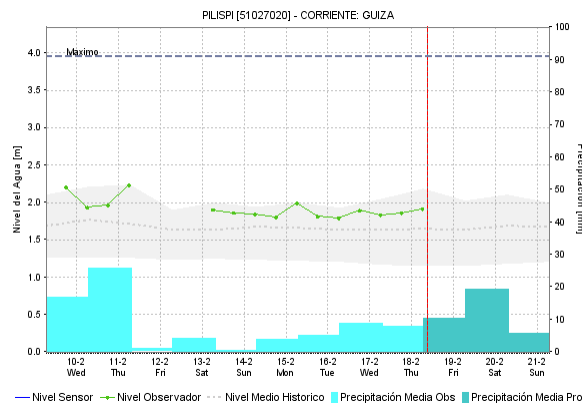
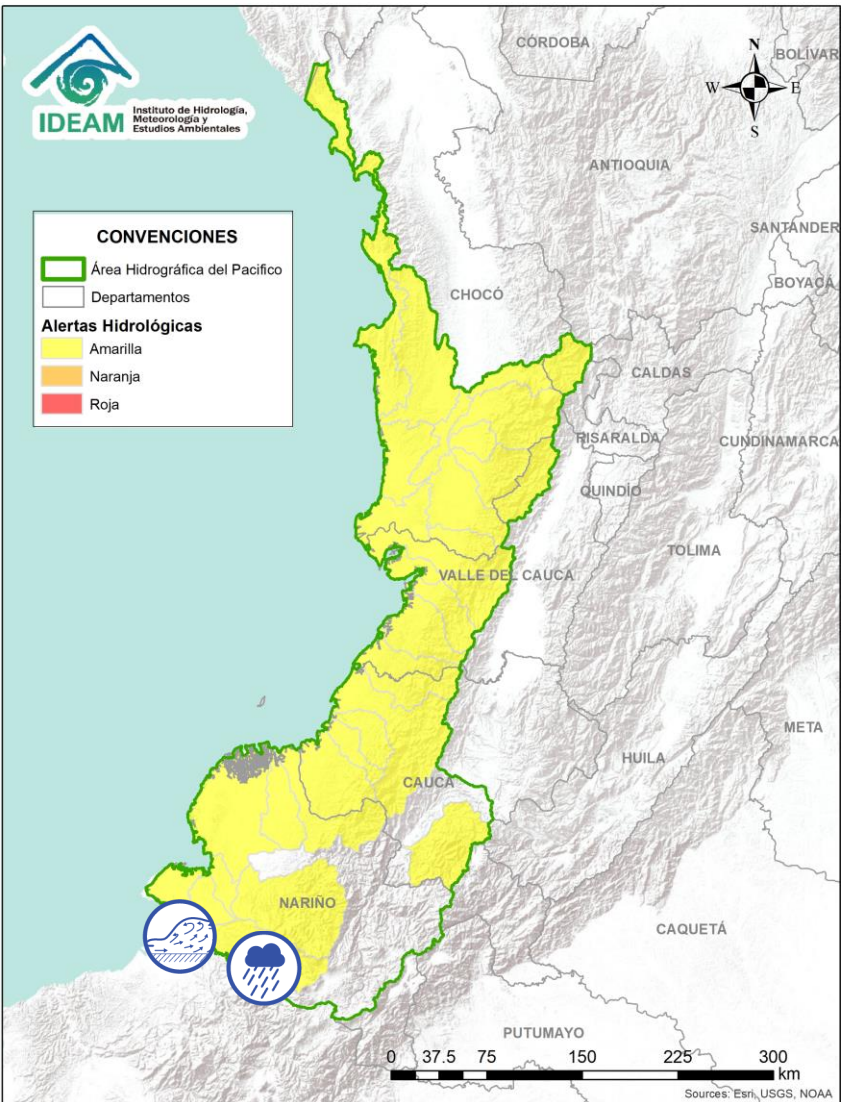
# ÁREA HIDROGRÁFICA DEL PACÍFICO



Alerta	Zona Hidrografica	Subzona o Cuenca Hidrografica	Descripción de la alerta hidrológica
	Mira	Cuencas de los ríos Tola y Rosario	Probabilidad de crecientes súbitas en las cuencas de los ríos Tola, Rosario y sus afluentes. Se recomienda especial atención en el municipio de Tumaco (Nariño).



Por favor, pique aquí para volver al mapa principal de Áreas Hidrográficas de Colombia.

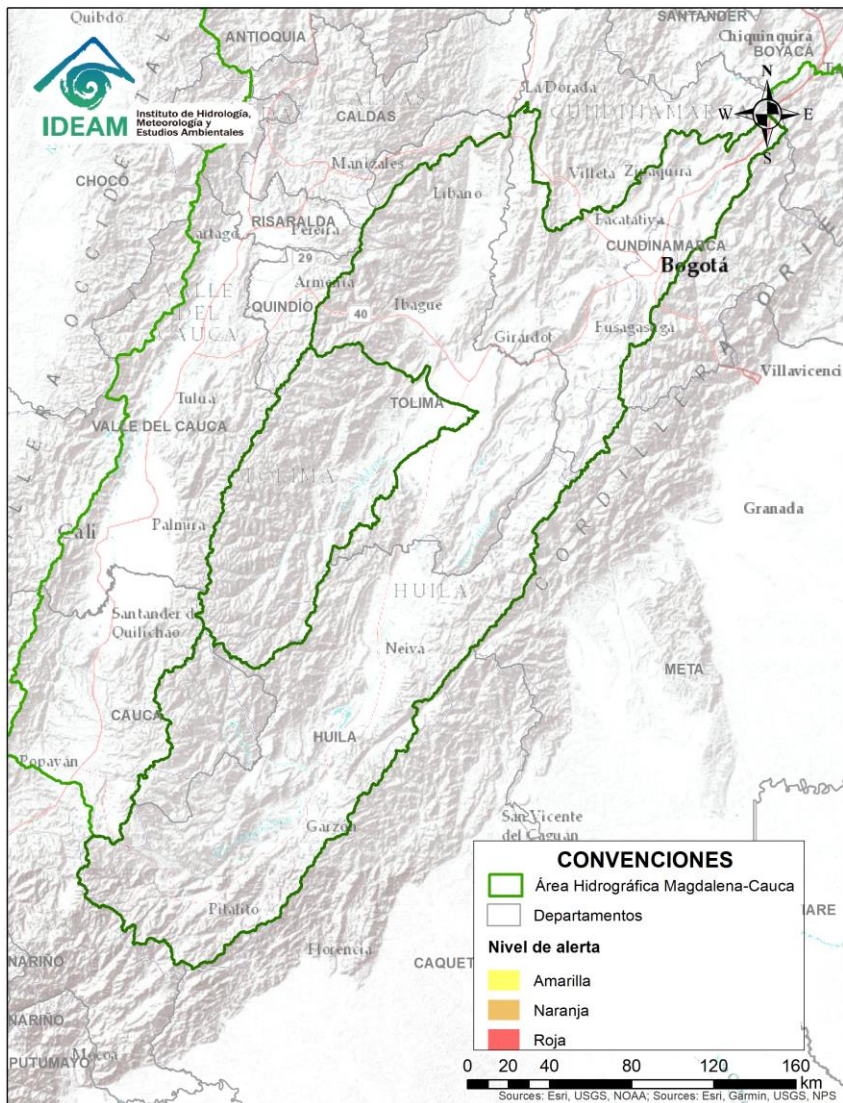


Alerta	Zona Hidrográfica	Subzona o Cuenca Hidrográfica	Descripción de la alerta hidrológica
	Mira	Cuenca del río Mira	Crecientes súbitas en el río Mira y sus afluentes; especialmente en los ríos Guiza y San Juan. Se recomienda especial atención a la altura de los municipios de Ricaurte y Tumaco (Nariño).

Por favor, pique aquí para volver al mapa principal de Áreas Hidrográficas de Colombia.



# ÁREA HIDROGRÁFICA DEL MAGDALENA – CAUCA (cuenca alta del río Magdalena)

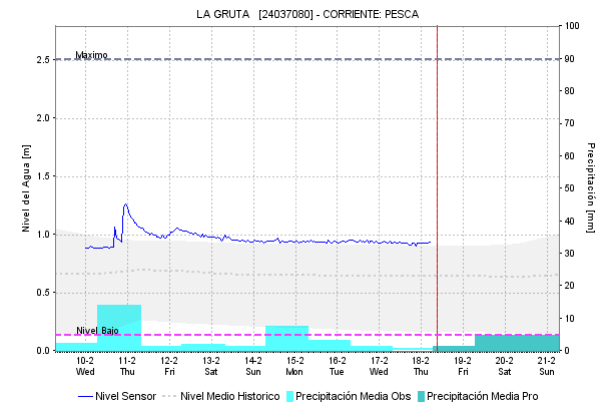
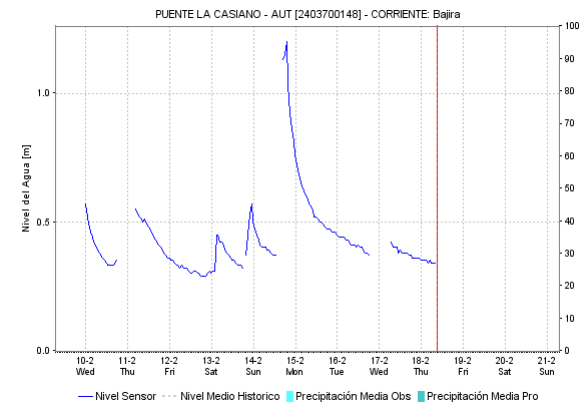
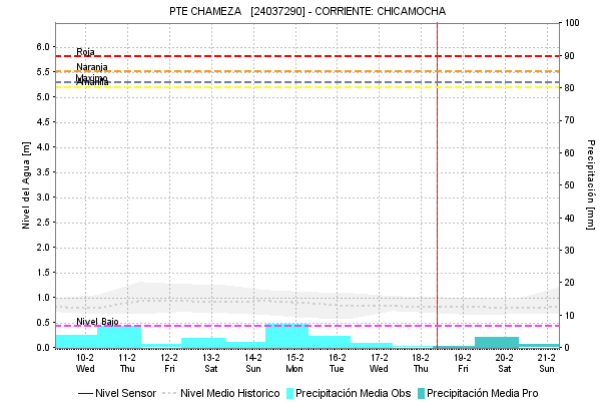
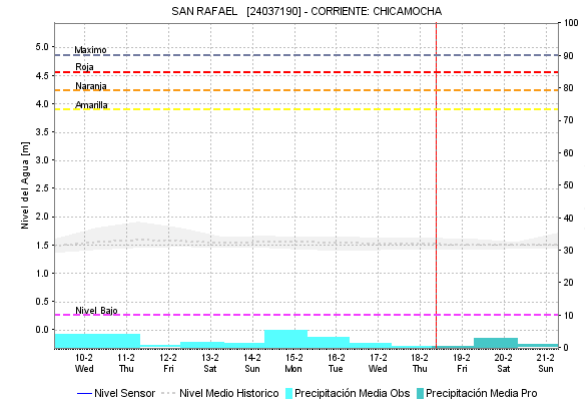
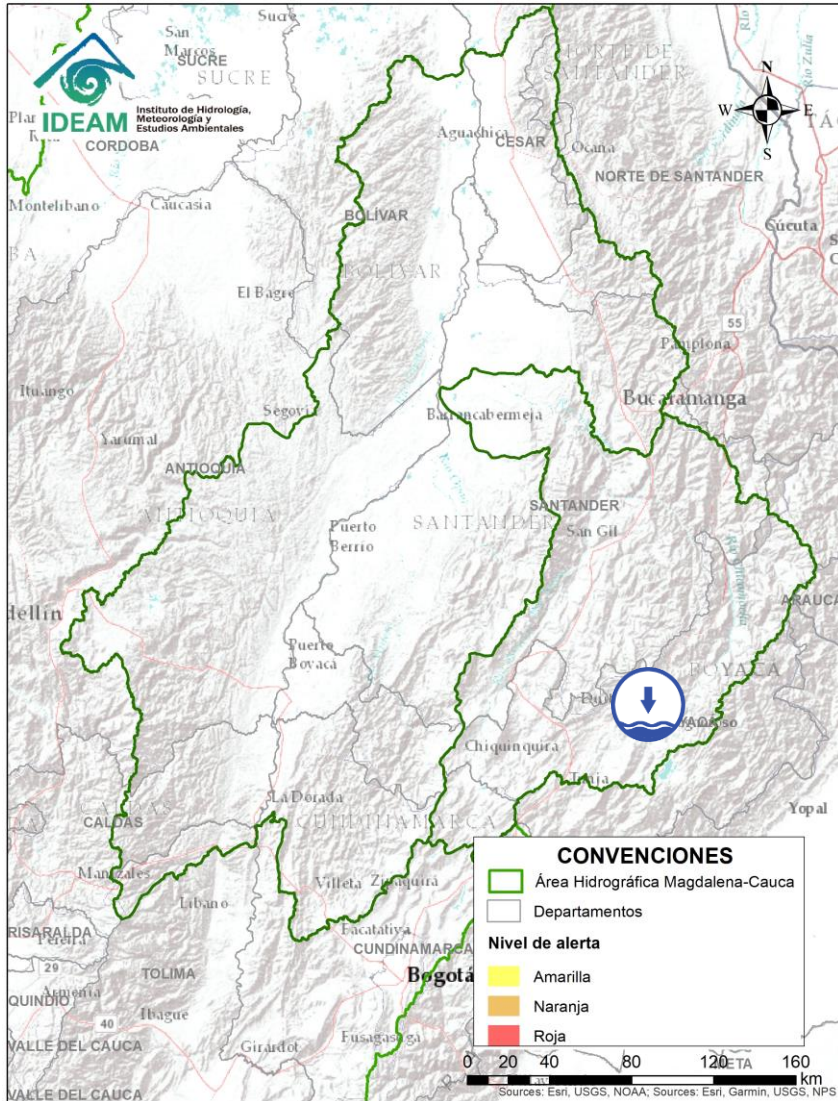


CONDICIONES  
NORMALES



Por favor, pique aquí para volver  
al mapa principal de Áreas  
Hidrográficas de Colombia.

# ÁREA HIDROGRÁFICA DEL MAGDALENA – CAUCA (cuenca media del río Magdalena)

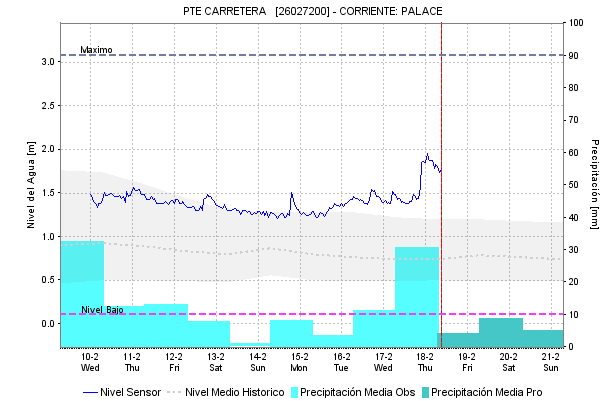
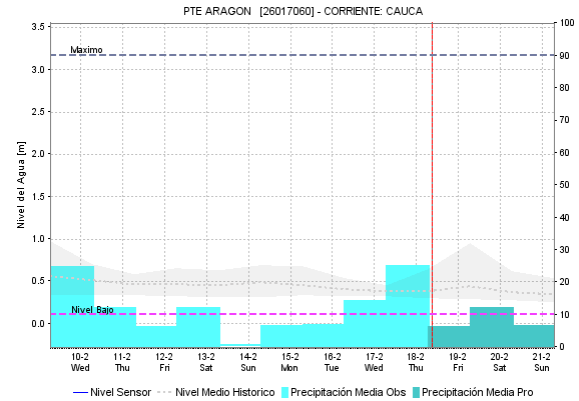
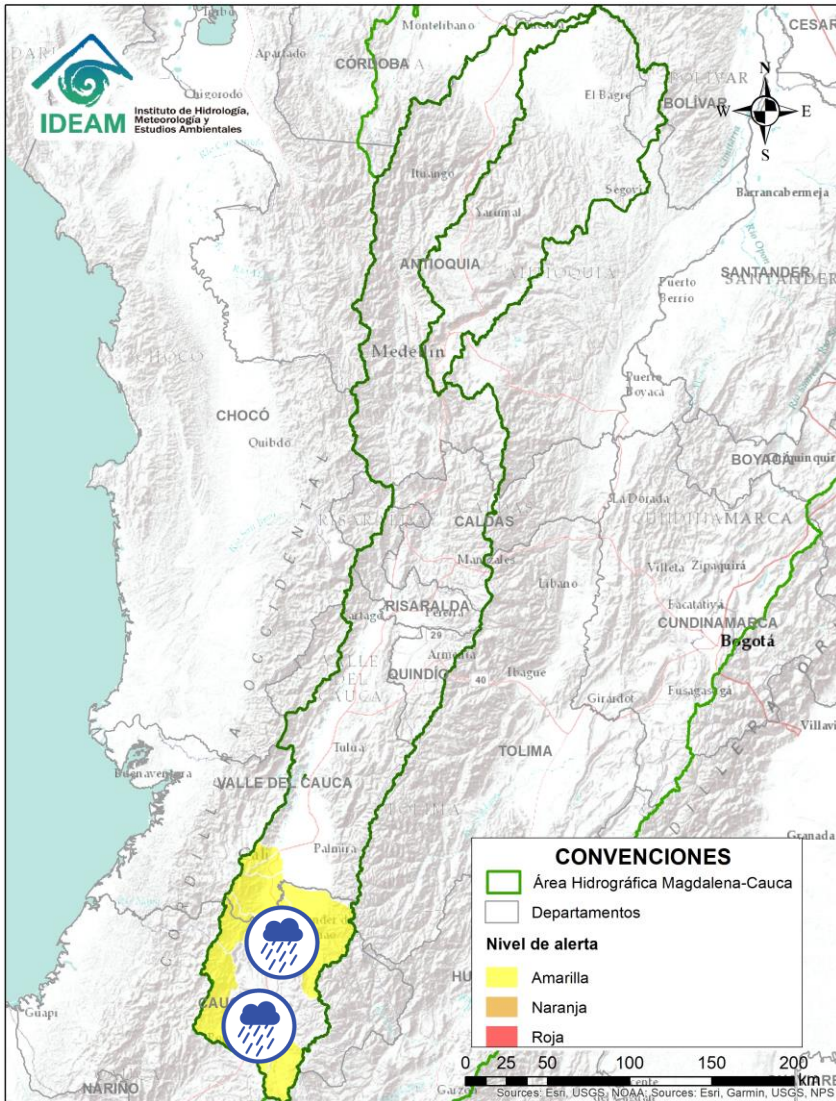




Alerta	Zona Hidrográfica	Subzona o Cuenca Hidrográfica	Descripción de la alerta hidrológica
	Sogamoso	Cuenca del río Chicamocha	<b>Alerta Puntual</b> por niveles bajos en el río Chicamocha, a la altura del municipio de Paz de Río y en algunos aportantes localizados en la parte alta de la cuenca.

Por favor, pique aquí para volver al mapa principal de Áreas Hidrográficas de Colombia.



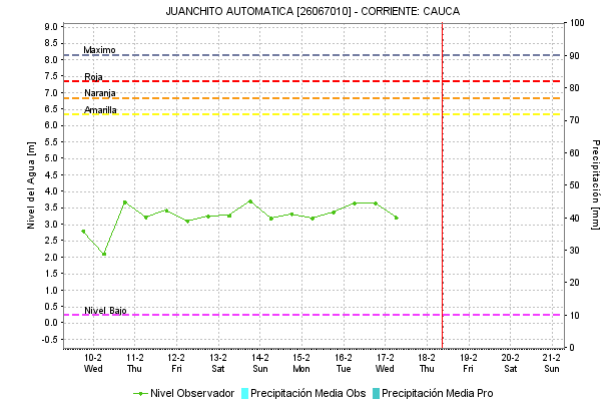
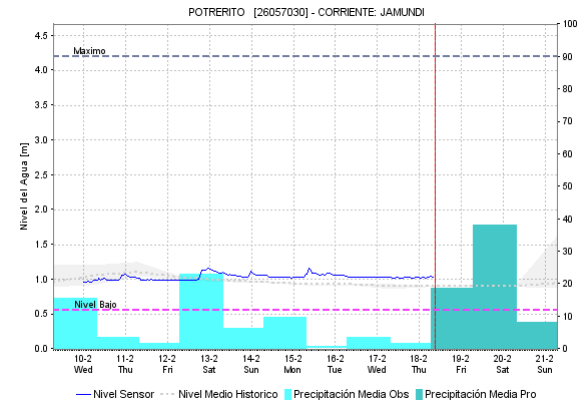
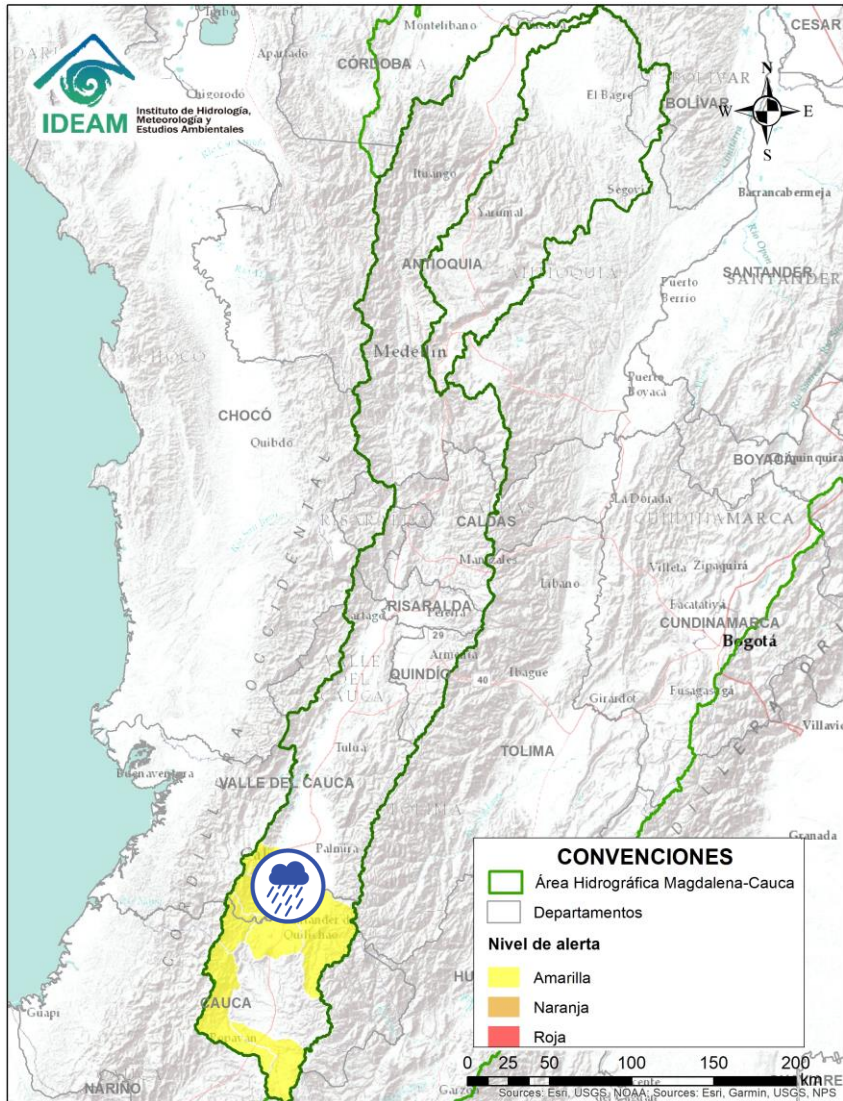
# ÁREA HIDROGRÁFICA DEL MAGDALENA – CAUCA (cuena del río Cauca)





Alerta	Zona Hidrográfica	Subzona o Cuenca Hidrográfica	Descripción de la alerta hidrológica
	Cauca	Cuencas del alto Cauca (Cauca)	Probabilidad de incrementos súbitos en los niveles de los ríos SZH alto Cauca, Salado, Palacé, Piendamó, Ovejas y sus afluentes, en la parte alta del río Cauca (Departamento de Cauca).
	Cauca	Cuencas del alto Cauca (Cauca)	Probabilidad de incrementos súbitos en los niveles de los ríos Palo, Quinamayo, Timba y sus afluentes en la parte alta del río Cauca (Departamento de Cauca).

 Por favor, pique aquí para volver al mapa principal de Áreas Hidrográficas de Colombia.

# ÁREA HIDROGRÁFICA DEL MAGDALENA – CAUCA (cuena del río Cauca)

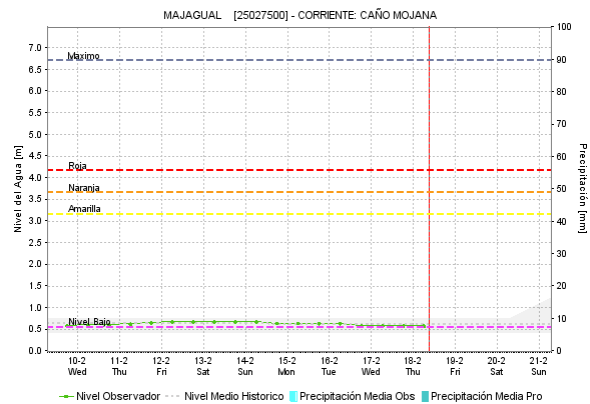
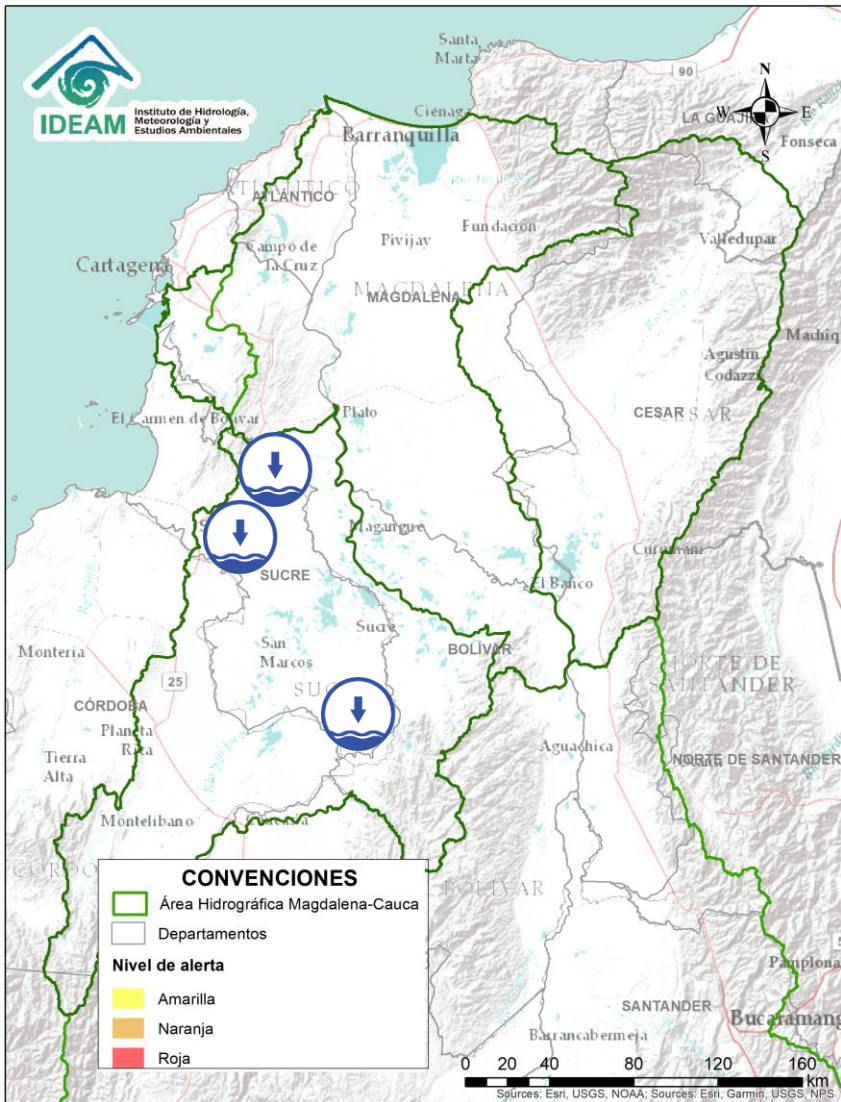



Alerta	Zona Hidrografica	Subzona o Cuenca Hidrografica	Descripción de la alerta hidrológica
	Cauca	Cuencas del Alto Cauca (Valle del Cauca)	Probabilidad de incrementos súbitos en los niveles de los ríos Claro, Jamundí, Pance, Lili, Meléndez, Cali y Canaveralejo, afluentes al Alto Cauca en el departamento de Valle del Cauca.

 Por favor, pique aquí para volver al mapa principal de Áreas Hidrográficas de Colombia.



# ÁREA HIDROGRÁFICA DEL MAGDALENA – CAUCA (cuenca baja del río Magdalena)



Alerta	Zona Hidrográfica	Subzona o Cuenca Hidrográfica	Descripción de la alerta hidrológica
	Bajo Magdalena	Bajo San Jorge – La Mojana	<b>Alerta puntual</b> por niveles bajos en el caño Mojana, en el municipio de Majagual (Sucre). Igualmente, dadas las pocas lluvias en La Región de La Mojana, se prevé niveles bajos en varios cuerpos de agua, lo cual puede estar ocasionar desabastecimiento de agua en algunos municipios de la cuenca Baja del río San Jorge.

 Por favor, pique aquí para volver al mapa principal de Áreas Hidrográficas de Colombia.







**CONDICIONES  
NORMALES**



Por favor, pique aquí para volver al mapa principal de Áreas Hidrográficas de Colombia.

# ICONOGRAFÍA DE TÉRMINOS HIDROLÓGICOS

## CONVENCIONES

	<b>Lluvias</b>	Lluvias antecedentes intensas o continuas y/o pronostico de las mismas, las cuales pueden generar crecientes súbitas en los ríos principales y sus afluentes.
	<b>Niveles bajos</b>	Nivel de referencia del río cuyos valores iguales o inferiores pueden generar restricciones para navegabilidad, captación de agua para acueductos, actividades de pesca entre otros sectores que pudieran verse afectados por la disminución de los caudales.
	<b>Niveles altos</b>	Nivel de referencia del río cuyos valores iguales o superiores pueden generar afectaciones en las zonas ribereñas.
	<b>Creciente súbita</b>	Fenómeno natural que se presenta en los ríos de montaña como consecuencia de la ocurrencia de lluvias intensas o torrenciales en zonas de alta pendiente del cauce principal y sus afluentes.
	<b>Transito de crecientes</b>	Es el desplazamiento de una onda de creciente de aguas arriba hacia aguas abajo de la corriente.
	<b>Creciente por desembalse</b>	Proceso de transito del flujo de agua por descarga controlada desde un embalse.
	<b>Inundación</b>	Aumento en los niveles y/o caudales de los ríos que superan la capacidad máxima de transporte o modificación de la sección transversal que la reduce, ocasionando el desbordamiento e inundación en zonas aledañas al cauce principal.



## EQUIPO DE TRABAJO IDEAM

Directora General

**YOLANDA GONZÁLEZ HERNÁNDEZ**

Jefe Oficina del Servicio de Pronósticos y Alertas

**DANIEL USECHE SAMUDIO**

Hidrólogo de turno:

**FIDEL ALBERTO PARDO OJEDA**

correo electrónico: [alertasideam@gmail.com](mailto:alertasideam@gmail.com)

Calle 25 D N° 96 B - 70. Bogotá D. C.

Teléfono: 3527160 - Ext. 1330 -1334 -1335 -1336

