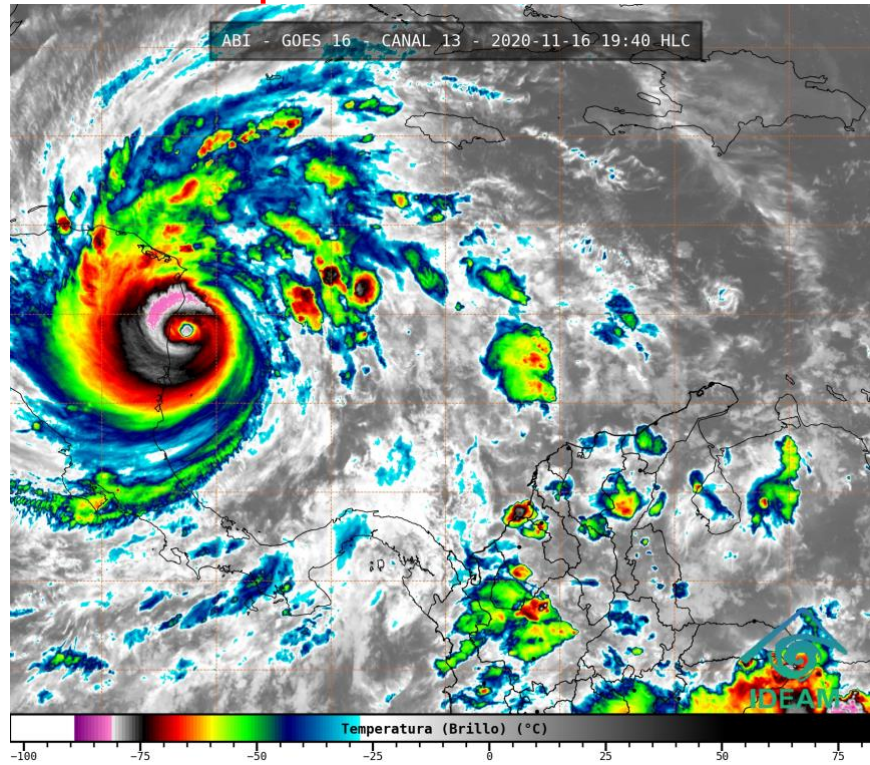


El Instituto de Hidrología, Meteorología y Estudios Ambientales (Ideam) informa al Sistema Nacional de Gestión del Riesgo de Desastres (SNGRD) y al Sistema Nacional Ambiental (SINA)

**El ojo del huracán IOTA está muy cerca de tocar tierra en el litoral nicaragüense con vientos excesivamente fuertes, lluvias torrenciales, tormentas eléctricas y marejada ciclónica. En el archipiélago de San Andrés, Providencia y Santa Catalina está la posibilidad de mar de fondo**



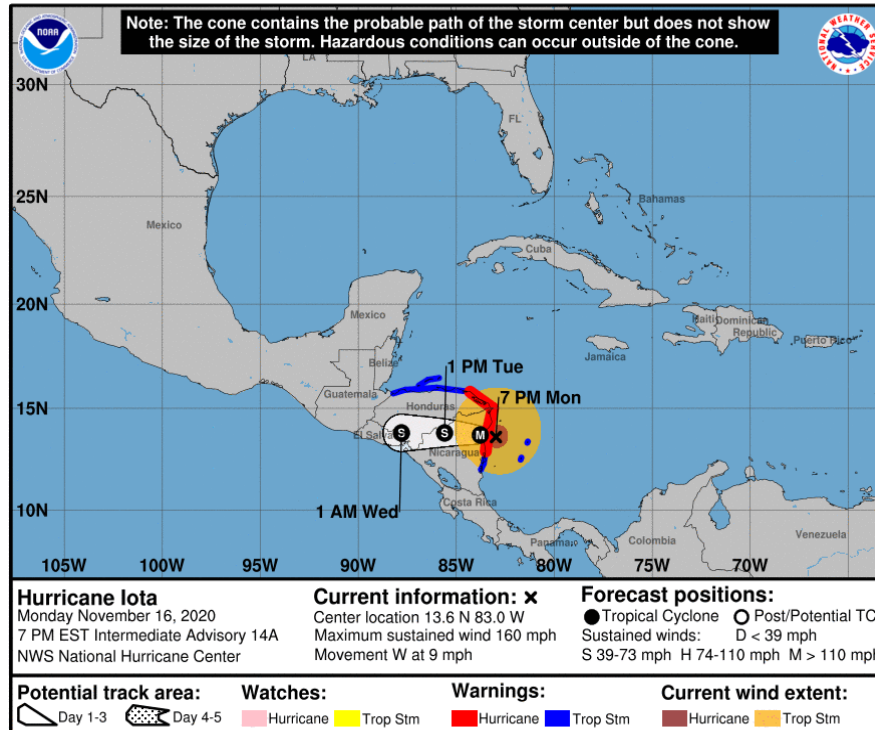
Gráfica 1. Imagen satelital canal infrarrojo GOES 16, noviembre 16 de 2020. 19:40 HLC.

El huracán Iota continúa en categoría 5, conforme con el último boletín del Centro Nacional de Huracanes (NHC-NOAA) emitido a las 19:00 HLC. El centro del ciclón se posicionaba en la latitud 13.6°N y longitud 83.0°W, con vientos máximos sostenidos de 260 km/h (140 nudos) y una presión central de 918 mb. El ciclón continuaba desplazándose hacia el Oeste con una velocidad de 15 km/h (8 nudos).

De acuerdo con el pronóstico, el sistema tenderá a perder intensidad y posiblemente se convierta en tormenta tropical durante las próximas 48 horas a medida que vaya moviéndose hacia Centroamérica.

Actualmente, continúa vigente la alerta por huracán en la isla de Providencia y la alerta de tormenta tropical para la isla de San Andrés, lo que indica que todavía se debe tener especial atención por posibilidad de lluvias, vientos huracanados, actividad eléctrica, oleaje con alturas mayores a 4 metros y marejada ciclónica en el sector insular del Caribe colombiano.

Las bandas nubosas relacionadas con Iota sumado al ingreso de una nueva onda tropical favorecerán el desarrollo de algunas lluvias en el resto del país, pero de manera particular, en las regiones Andina y Caribe. Adicionalmente, se estiman precipitaciones en sectores de las regiones Orinoquía y Amazonia. Siendo así, el Ideam advierte la posibilidad de crecientes súbitas y/o deslizamientos de tierra en zonas de alta pendiente ubicadas en los departamentos de La Guajira, Cesar y Magdalena (estribaciones de la sierra nevada de Santa Marta), Atlántico, Bolívar, Sucre, Antioquia, Norte de Santander, Santander, Risaralda, Caldas, Quindío, Boyacá, Cundinamarca, Tolima, Huila, Chocó, Valle del Cauca, Meta, Caquetá y Putumayo.



Gráfica 2. Cono de la posible trayectoria de la tormenta tropical IOTA para los siguientes días.  
 NHC-National Hurricane Center 16 de noviembre de 2020. Hora 19:00 HLC.

La Gráfica 2 muestra la posible trayectoria del huracán Iota de categoría 5 durante las siguientes horas en la que se destaca que el sistema podrá ser degradado a la categoría de tormenta tropical entre la mañana y la tarde del día martes 17 de noviembre.

La actual temporada de huracanes en el océano Atlántico, mar Caribe y golfo de México, se mantiene muy activa y se espera que esta situación persista durante lo que resta del mes de noviembre del presente año.

Distancias aproximadas del centro del sistema  
 (Huracán IOTA - Categoría 5) a los principales centros poblados

Elaborado con información del National Hurricane Center (NHC) - Forecast Discussion

Centros Poblados	Distancia (km)	Distancia (km)	Distancia (km)	Distancia (km)	Distancia (km)
	Lunes 16 19:00 HLC.	Martes 17 01:00 HLC.	Martes 17 13:00 HLC.	Miércoles 18 01:00 HLC.	NA NA
Roncador	319	406	601	839	NA
Serrana	300	382	573	811	NA
Quitassueño	223	301	490	727	NA
Serranilla	423	491	664	892	NA
Bajo Nuevo	537	610	789	1019	NA
Barranquilla	933	1019	1209	1441	NA
Cartagena	883	967	1154	1381	NA
San Andrés	183	261	444	675	NA
Providencia	180	267	462	699	NA

Tabla 1. Distancias aproximadas del centro de la tormenta tropical IOTA a los principales centros poblados del país actualizada hoy 16 de noviembre, a las 19:00 HLC.

### RECOMENDACIONES PARA LA COMUNIDAD

- Estar atentos durante los próximos días a los comunicados e información emitida por el Ideam y las demás autoridades locales y municipales de emergencia.
- Atender las indicaciones y recomendaciones de las entidades de control, organismos de emergencia y de respuesta.
- Disponer y compartir con los familiares y vecinos los números telefónicos de los organismos de respuesta municipales.
- Monitorear el estado de los acueductos veredales y realizar su mantenimiento preventivo.
- Tener a la mano un maletín con copia de los documentos de identidad de cada uno de los integrantes del núcleo familiar, prendas de vestir de recambio, alimentos enlatados, agua, silbato, un radio con pilas y una linterna.
- Protegerse de la lluvia con paraguas o impermeable y salir abrigado para evitar resfriados.
- Conocer y revisar los planes de emergencia, las rutas de evacuación y los puntos de encuentro.
- Descargue en su celular las aplicaciones Yo Reporto y Mi Pronóstico, y sea parte activa de los procesos de gestión del riesgo.
- No arrojar basuras ni escombros en quebradas, ríos y calles de centros urbanos.

### RECOMENDACIONES ANTE LA POSIBILIDAD DE CRECIENTES SÚBITAS

- Dada la susceptibilidad de ocurrencia de crecientes súbitas, se sugiere un monitoreo permanente en los ríos de alta pendiente ubicados en la región Andina, particularmente, los que nacen en el piedemonte oriental de la cordillera oriental.
- Se recomienda estar atentos a las alertas hidrológicas emitidas en los diferentes boletines que se generan diariamente y se pueden consultar en la página del instituto. Igualmente, la información de los niveles de los principales ríos del país está disponible en: <http://fews.ideam.gov.co>. También se aconseja no acercarse a las márgenes de los ríos y no cruzarlos cuando se presenten lluvias fuertes.

### RECOMENDACIONES DESLIZAMIENTOS DE TIERRA EN ZONAS INESTABLES

- Importante estar atentos al estado de las vías, principalmente, en áreas de los departamentos andinos donde la amenaza es alta por causa de la orografía. Así mismo, se aconseja realizar recorridos preferiblemente en el día e identificar las áreas con amenazas por deslizamientos o derrumbes. En este sentido, se sugiere a la comunidad un monitoreo permanentemente en días muy lluviosos y buscar refugio en zonas seguras. Si el deslizamiento es en una carretera, es necesario informar a las autoridades y conductores para ponerlos en alerta. También es importante evitar el tránsito en zonas de alta pendiente. Conforme lo anterior, los invitamos a consultar la información disponible en las herramientas interactivas como: VI@JERO SEGURO, #767, Twitter @numeral767 y la página web [www.invias.gov.co](http://www.invias.gov.co), para conocer cómo se están comportando los diferentes corredores del país.

### RECOMENDACIONES TORMENTAS ELÉCTRICAS, VIENTOS FUERTES O VENDAVALES

- Buscar un refugio seguro.
- No exponerse en zonas abiertas, debajo de árboles y estructuras metálicas altas, toda vez que podrían ser objeto de descargas.
- Evitar actividades deportivas en áreas abiertas en el momento de tempestades.
- Asegurar y revisar el estado de los tejados y de estructuras elevadas que puedan colapsar en un momento dado por causa de vientos fuertes, por encima de lo normal.
- Adelantar labores de limpieza de techos, canales bajantes y sumideros.

### RECOMENDACIONES PARA LA ZONA MARÍTIMA DEL CARIBE COLOMBIANO

- Activar y reforzar las medidas de prevención orientadas a la reducción de los riesgos causados por esta clase de eventos, tanto a la Unidad Nacional para la Gestión del Riesgo de Desastres (UNGRD) y a los Consejos Departamentales y Municipales de la región Caribe, así como del archipiélago de San Andrés, Providencia y Santa Catalina, para que, junto con las comunidades, se tomen las medidas necesarias a fin de evitar pérdida de vidas humanas y bienes materiales.
- A los consejos municipales y departamentales de gestión de riesgo les aconsejamos considerar estas condiciones y los posibles riesgos asociados a incremento del oleaje y del viento, reducción de la visibilidad para navegación del área y marítima, fuertes lluvias y tormentas eléctricas.
- Para los operadores de pequeñas embarcaciones, turistas y pescadores, se les aconseja seguir de cerca la evolución diaria de las condiciones meteorológicas y marinas. De igual manera, es importante que atiendan las recomendaciones emitidas por las Capitanías de Puerto.

**El Ideam continuará monitoreando las condiciones atmosféricas y marítimas, además recomienda a las entidades del Sistema Nacional para la Gestión del Riesgo de Desastres y al Sistema Nacional Ambiental estar muy atentos de la información que emita el instituto.**

Para mayor información relacionada con el pronóstico, las predicciones y las alertas hidrometeorológicas vigentes le recomendamos consultar los siguientes enlaces:

<http://www.pronosticosyalertas.gov.co/boletines-e-informes-tecnicos>

[http://www.ideam.gov.co/web/tiempo-y-clima/prediccion-climatica/-/document\\_library\\_display/ljPLJWRaQzCm/view/96293907](http://www.ideam.gov.co/web/tiempo-y-clima/prediccion-climatica/-/document_library_display/ljPLJWRaQzCm/view/96293907)

<http://www.pronosticosyalertas.gov.co/web/pronosticos-y-alertas/comunicados-especiales>

**Ideam es confianza y prevención**