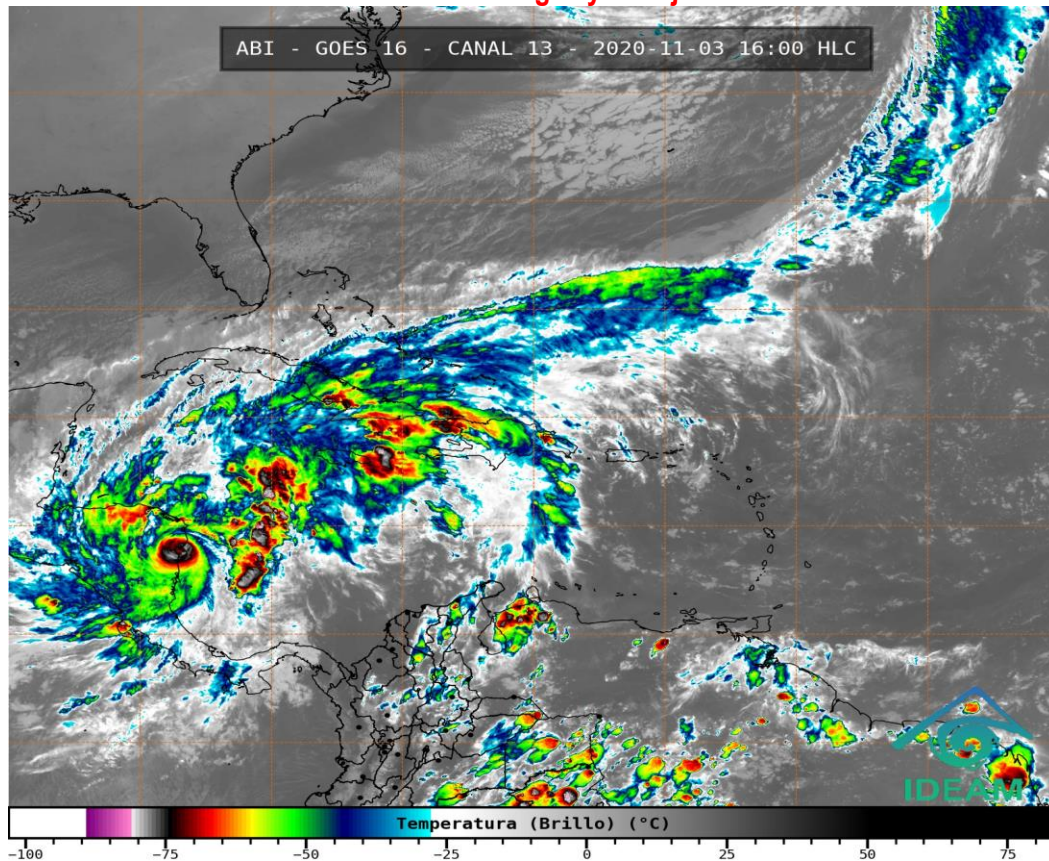


El Instituto de Hidrología, Meteorología y Estudios Ambientales (Ideam) informa al Sistema Nacional de Gestión del Riesgo de Desastres (SNGRD) y al Sistema Nacional Ambiental (SINA)

Actualización

El huracán mayor “Eta”, de categoría 4 ha tocado tierra al sur de Puerto Cabezas Nicaragua. Para el archipiélago de San Andrés, Providencia y Santa Catalina y los cayos Serrana, Roncador y Serranilla, predominarán las condiciones nubosas con precipitaciones, actividad eléctrica, vientos intensos con ráfagas y marejadas



Gráfica 1. Imagen satelital canal infrarrojo GOES 16 – 3 de noviembre de 2020. Hora 16:00 HLC.

El huracán mayor Eta de categoría 4 conforme la escala Saffir-Simpson, toco tierra, el boletín del Centro Nacional de Huracanes (NHC-NOAA) de las 16:00 HLC nos indicaba que el centro del ciclón se posicionaba en la latitud 13.8 °N 83.5 °W con vientos máximos sostenidos de 120 nudos (222 km/h) y una presión mínima central estimada en 940 mb. Eta continua con su desplazamiento hacia el Oeste a 4 nudos (7 km/h) con lluvias, descargas eléctricas y vientos por encima de lo normal que incidirán de manera indirecta sobre el archipiélago de San Andrés, Providencia y Santa Catalina, incluidos sus cayos. Los últimos reportes del aeropuerto internacional Gustavo Rojas Pinilla registraron vientos máximos de 18 nudos (33 km/h) con ráfagas de hasta 29 nudos (54 km/h).

Distancias aproximadas del centro del sistema

(HURACAN CAT 4 ETA) a los principales centros poblados

Elaborado con información del National Hurricane Center (NHC) - Forecast Discussion

Centros Poblados	Distancia (km) Martes 3 16:00 HLC.	Distancia (km) Miércoles 4 01:00 HLC.	Distancia (km) Miércoles 4 13:00 HLC.	Distancia (km) Jueves 5 01:00 HLC.	Distancia (km) Jueves 5 13:00 HLC.
Roncador	375	450	593	785	920
Serrana	348	423	560	745	884
Quitasueño	267	341	476	660	800
Serranilla	457	524	643	807	952
Bajo Nuevo	575	646	769	937	1081
Barranquilla	992	1064	1208	1403	1530
Cartagena	942	1012	1155	1351	1473
San Andrés	239	304	446	641	764
Providencia	237	311	456	650	781

Tabla 1. Distancias aproximadas del centro del sistema a los principales centros poblados - Hora 16:00 HLC.



Gráfica 2. Cono de la posible trayectoria del huracán Eta para los siguientes días. NHC-National Hurricane Center 3 de noviembre de 2020. Hora 16:00 HLC.



Gráfica 3. Cono de la probabilidad de la fuerza de los vientos del huracán Eta para los siguientes días.
 NHC-National Hurricane Center 3 de noviembre de 2020. Hora 16:00 HLC.

El Ideam recomienda seguir manteniendo las alertas en el área continental, principalmente en zonas de ladera localizadas en las estribaciones de la sierra nevada de Santa Marta, en sectores del Sur de La Guajira y Norte de Cesar y Magdalena donde son posibles crecientes súbitas y/o deslizamientos de tierra.

RECOMENDACIONES PARA LA ZONA MARÍTIMA DEL CARIBE COLOMBIANO

- Activar y reforzar las medidas de prevención orientadas a la reducción de los riesgos causados por esta clase de eventos, tanto a la Unidad Nacional para la Gestión del Riesgo de Desastres (UNGRD) y a los Consejos Departamentales y Municipales de la región Caribe, así como del archipiélago de San Andrés, Providencia y Santa Catalina, para que, junto con las comunidades, se tomen las medidas necesarias a fin de evitar pérdida de vidas humanas y bienes materiales.
- A los consejos municipales y departamentales de gestión de riesgo les aconsejamos considerar estas condiciones y los posibles riesgos asociados a incremento del oleaje y del viento, reducción de la visibilidad para navegación del área y marítima, fuertes lluvias y tormentas eléctricas.
- Para los operadores de pequeñas embarcaciones, turistas y pescadores, se les aconseja seguir de cerca la evolución diaria de las condiciones meteorológicas y marinas. De igual manera, es importante que atiendan las recomendaciones emitidas por las Capitanías de Puerto.

RECOMENDACIONES PARA LA COMUNIDAD

- Estar atentos durante los próximos días a los comunicados e información emitida por el Ideam y las demás autoridades locales y municipales de emergencia.
- Atender las indicaciones y recomendaciones de las entidades de control, organismos de emergencia y de respuesta.

- Disponer y compartir con los familiares y vecinos los números telefónicos de los organismos de respuesta municipales.
- Monitorear el estado de los acueductos veredales y realizar su mantenimiento preventivo.
- Tener a la mano un maletín con copia de los documentos de identidad de cada uno de los integrantes del núcleo familiar, prendas de vestir de recambio, alimentos enlatados, agua, silbato, un radio con pilas y una linterna.
- Protegerse de la lluvia con paraguas o impermeable y salir abrigado para evitar resfriados.
- Conocer y revisar los planes de emergencia, las rutas de evacuación y los puntos de encuentro.
- Descargue en su celular las aplicaciones Yo Reporto y Mi Pronóstico, y sea parte activa de los procesos de gestión del riesgo.
- No arrojar basuras ni escombros en quebradas, ríos y calles de centros urbanos.

RECOMENDACIONES ANTE LA POSIBILIDAD DE CRECIENTES SÚBITAS

- Dada la susceptibilidad de ocurrencia de crecientes súbitas, se sugiere un monitoreo permanente en los ríos de alta pendiente ubicados en la región Andina, particularmente, los que nacen en el piedemonte oriental de la cordillera oriental.
- Se recomienda estar atentos a las alertas hidrológicas emitidas en los diferentes boletines que se generan diariamente y se pueden consultar en la página del instituto. Igualmente, la información de los niveles de los principales ríos del país está disponible en: <http://fews.ideam.gov.co>. También se aconseja no acercarse a las márgenes de los ríos y no cruzarlos cuando se presenten lluvias fuertes.

RECOMENDACIONES DESLIZAMIENTOS DE TIERRA EN ZONAS INESTABLES

- Importante estar atentos al estado de las vías, principalmente, en áreas de los departamentos andinos donde la amenaza es alta por causa de la orografía. Así mismo, se aconseja realizar recorridos preferiblemente en el día e identificar las áreas con amenazas por deslizamientos o derrumbes. En este sentido, se sugiere a la comunidad un monitoreo permanentemente en días muy lluviosos y buscar refugio en zonas seguras. Si el deslizamiento es en una carretera, es necesario informar a las autoridades y conductores para ponerlos en alerta.
- También es importante evitar el tránsito en zonas de alta pendiente. Conforme lo anterior, los invitamos a consultar la información disponible en las herramientas interactivas como: VI@JERO SEGURO, #767, Twitter @numeral767 y la página web www.invias.gov.co, para conocer cómo se están comportando los diferentes corredores del país.

RECOMENDACIONES TORMENTAS ELÉCTRICAS, VIENTOS FUERTES O VENDAVALES

- Buscar un refugio seguro.
- No exponerse en zonas abiertas, debajo de árboles y estructuras metálicas altas, toda vez que podrían ser objeto de descargas.
- Evitar actividades deportivas en áreas abiertas en el momento de tempestades.
- Asegurar y revisar el estado de los tejados y de estructuras elevadas que puedan colapsar en un momento dado por causa de vientos fuertes, por encima de lo normal.
- Adelantar labores de limpieza de techos, canales bajantes y sumideros.

El Ideam continuará con el monitoreo de las condiciones atmosféricas y actualizará este comunicado en caso de observar algún desarrollo importante, adicionalmente se recomienda a las entidades del Sistema Nacional para la Gestión del Riesgo de Desastres y al Sistema Nacional Ambiental estar pendientes de la información que emite el instituto.

Para mayor información relacionada con el pronóstico, las predicciones y las alertas hidrometeorológicas vigentes le recomendamos consultar los siguientes enlaces:

<http://www.pronosticosyalertas.gov.co/boletines-e-informes-tecnicos>

http://www.ideam.gov.co/web/tiempo-y-clima/prediccion-climatica/-/document_library_display/ljPLJWRaQzCm/view/96293907

<http://www.pronosticosyalertas.gov.co/web/pronosticos-y-alertas/comunicados-especiales>

Ideam es confianza y prevención