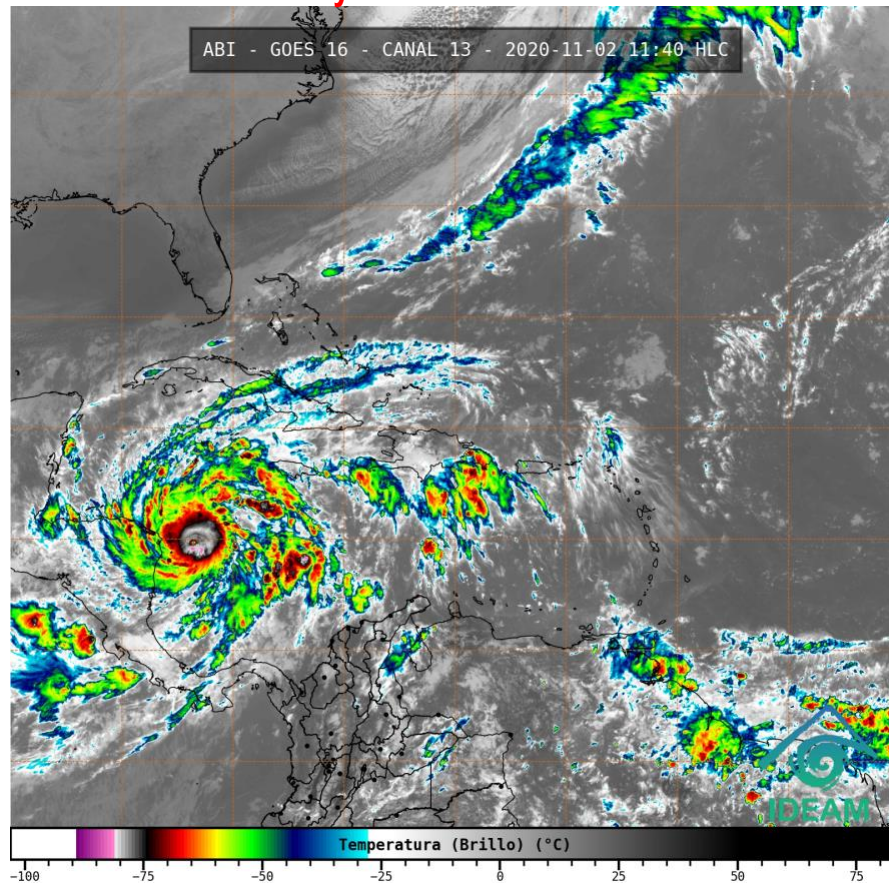


El Instituto de Hidrología, Meteorología y Estudios Ambientales (Ideam) informa al Sistema Nacional de Gestión del Riesgo de Desastres (SNGRD) y al Sistema Nacional Ambiental (SINA)

“Eta” ahora de categoría 2 localizado en el Occidente del mar Caribe, con alta posibilidad de alcanzar a ser huracán mayor durante las próximas horas. Para el archipiélago de San Andrés, Providencia y Santa Catalina y cayos Serrana, Roncador y Serranilla se estima afectación indirecta por nubosidad, lluvias, actividad eléctrica y vientos fuertes



Gráfica 1. Imagen satelital canal infrarrojo GOES 16 – 2 de noviembre de 2020. Hora 11:40 HLC.

El huracán Eta se ha fortalecido en las últimas horas y ahora es de categoría 2 conforme la escala Saffir-Simpson, se ubicaba a las 10:00 HLC según boletín del Centro Nacional de Huracanes en la latitud 14.8°N longitud 81.5W con vientos máximos sostenidos de 95 nudos (176 km/h). Él ciclón tropical continua con su desplazamiento hacia el oeste a 8 nudos (15 km/h) con una presión mínima central estimada en 962 mb y a medida que se vaya moviendo hacia Centroamérica las bandas nubosas asociadas al sistema continuarán favoreciendo condiciones de nubosidad con precipitaciones, tormentas eléctricas y vientos intensos, así como incremento en la altura del oleaje por lo que sugerimos a pobladores, turistas, pescadores y usuarios de embarcaciones tomar las medidas preventivas y consultar con las Capitanías de puerto.

Distancias aproximadas del centro del sistema
(HURACAN CAT 2 ETA) a los principales centros poblados

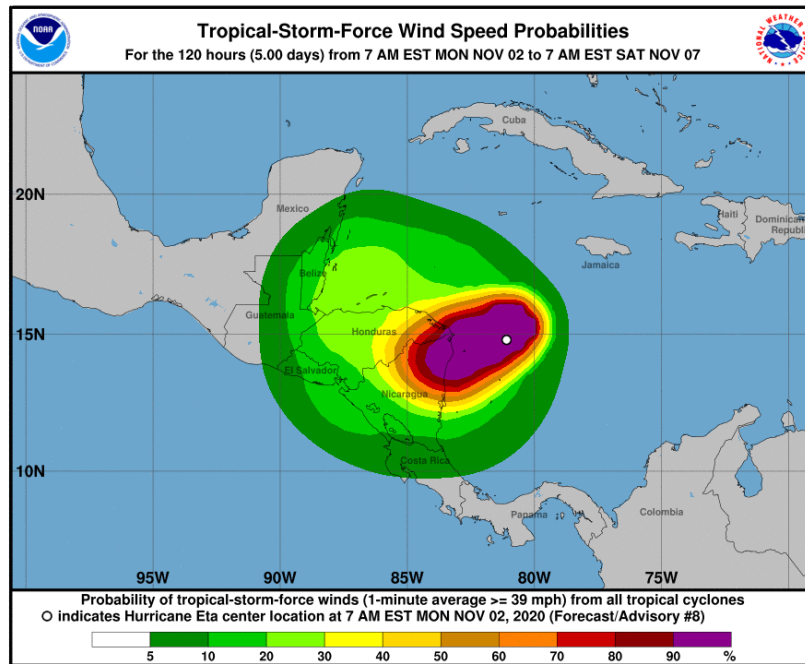
Elaborado con información del National Hurricane Center (NHC) - Forecast Discussion

Centros Poblados	Distancia (km)	Distancia (km)	Distancia (km)	Distancia (km)	Distancia (km)
	Lunes 2 10:00 HLC.	Lunes 2 19:00 HLC.	Martes 3 12:00 HLC.	Martes 3 19:00 HLC.	Miercoles 4 12:00 HLC.
Serrana	141	228	305	360	455
Roncador	133	239	327	380	456
Serranilla	214	320	408	461	537
Riohacha	997	1071	1129	1179	1281
Santa Marta	920	990	1046	1095	1197
Barranquilla	839	905	958	1005	1108
Cartagena	810	866	912	956	1059
San Andrés	251	219	221	255	354
Providencia	162	162	202	250	353

Tabla 1. Distancias aproximadas del centro del sistema a los principales centros poblados - Hora 10:00 HLC.

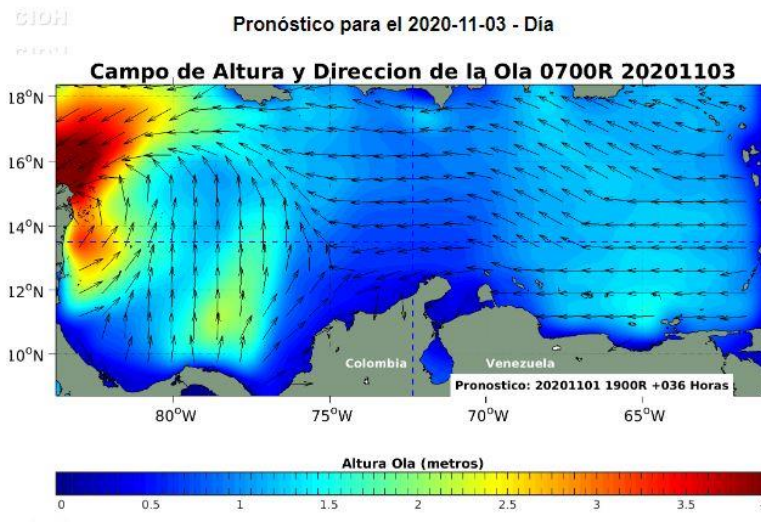


Gráfica 2. Cono de la posible trayectoria de la tormenta tropical ETA para los siguientes días. NHC-National Hurricane Center 2 de noviembre de 2020. Hora 10:00 HLC.



Gráfica 3. Cono de la probabilidad de la fuerza de los vientos de la tormenta tropical ETA para los siguientes días. NHC-National Hurricane Center 2 de noviembre de 2020. Hora 07:00 HLC.

Por otra parte, de acuerdo con el pronóstico para Oleaje en el Caribe del CIOH (Centro de Investigaciones Oceanográficas e Hidrográficas) en el Occidente de San Andrés y Providencia se podrían presentar alturas de ola entre 3.0 y 3.5 m durante el día martes (2 de noviembre), vientos con componente del suroeste con intensidad entre los 60 y 65 km/h, como se puede evidenciar en la figura presentada a continuación.



Gráfica 3. Modelo de pronóstico de oleaje en el Caribe para los campos de altura y dirección de ola - CIOH.

El Ideam recomienda seguir manteniendo las alertas en el área continental, principalmente en zonas de ladera donde son posibles crecientes súbitas, deslizamientos de tierra y arroyos, especial atención ameritan sectores de La Guajira, Norte de Cesar y Magdalena, en las estribaciones de la Sierra Nevada de Santa

Marta, Atlántico, Bolívar, Sucre, Córdoba y Urabá. También en áreas de la región Andina, en los departamentos de Antioquia, Norte de Santander, Santander, Boyacá, Cundinamarca, Caldas, Risaralda, Quindío, Chocó y Valle del Cauca, donde son esperadas precipitaciones fuertes.

RECOMENDACIONES PARA LA ZONA MARÍTIMA DEL CARIBE COLOMBIANO

- Activar y reforzar las medidas de prevención orientadas a la reducción de los riesgos causados por esta clase de eventos, tanto a la Unidad Nacional para la Gestión del Riesgo de Desastres (UNGRD) y a los Consejos Departamentales y Municipales de la región Caribe, así como del archipiélago de San Andrés, Providencia y Santa Catalina, para que, junto con las comunidades, se tomen las medidas necesarias a fin de evitar pérdida de vidas humanas y bienes materiales.
- A los consejos municipales y departamentales de gestión de riesgo les aconsejamos considerar estas condiciones y los posibles riesgos asociados a incremento del oleaje y del viento, reducción de la visibilidad para navegación del área y marítima, fuertes lluvias y tormentas eléctricas.
- Para los operadores de pequeñas embarcaciones, turistas y pescadores, se les aconseja seguir de cerca la evolución diaria de las condiciones meteorológicas y marinas. De igual manera, es importante que atiendan las recomendaciones emitidas por las Capitanías de Puerto.

RECOMENDACIONES PARA LA COMUNIDAD

- Estar atentos durante los próximos días a los comunicados e información emitida por el Ideam y las demás autoridades locales y municipales de emergencia.
- Atender las indicaciones y recomendaciones de las entidades de control, organismos de emergencia y de respuesta.
- Disponer y compartir con los familiares y vecinos los números telefónicos de los organismos de respuesta municipales.
- Monitorear el estado de los acueductos veredales y realizar su mantenimiento preventivo.
- Tener a la mano un maletín con copia de los documentos de identidad de cada uno de los integrantes del núcleo familiar, prendas de vestir de recambio, alimentos enlatados, agua, silbato, un radio con pilas y una linterna.
- Protegerse de la lluvia con paraguas o impermeable y salir abrigado para evitar resfriados.
- Conocer y revisar los planes de emergencia, las rutas de evacuación y los puntos de encuentro.
- Descargue en su celular las aplicaciones Yo Reporto y Mi Pronóstico, y sea parte activa de los procesos de gestión del riesgo.
- No arrojar basuras ni escombros en quebradas, ríos y calles de centros urbanos.

RECOMENDACIONES ANTE LA POSIBILIDAD DE CRECIENTES SÚBITAS

- Dada la susceptibilidad de ocurrencia de crecientes súbitas, se sugiere un monitoreo permanente en los ríos de alta pendiente ubicados en la región Andina, particularmente, los que nacen en el piedemonte oriental de la cordillera oriental.
- Se recomienda estar atentos a las alertas hidrológicas emitidas en los diferentes boletines que se generan diariamente y se pueden consultar en la página del instituto. Igualmente, la información de los niveles de los principales ríos del país está disponible en: <http://fews.ideam.gov.co>. También se aconseja no acercarse a las márgenes de los ríos y no cruzarlos cuando se presenten lluvias fuertes.

RECOMENDACIONES DESLIZAMIENTOS DE TIERRA EN ZONAS INESTABLES

- Importante estar atentos al estado de las vías, principalmente, en áreas de los departamentos andinos donde la amenaza es alta por causa de la orografía. Así mismo, se aconseja realizar recorridos preferiblemente en el día e identificar las áreas con amenazas por deslizamientos o derrumbes. En este sentido, se sugiere a la comunidad un monitoreo permanentemente en días muy lluviosos y buscar refugio en zonas seguras. Si el deslizamiento es en una carretera, es necesario informar a las autoridades y conductores para ponerlos en alerta.
- También es importante evitar el tránsito en zonas de alta pendiente. Conforme lo anterior, los invitamos a consultar la información disponible en las herramientas interactivas como: VI@JERO SEGURO, #767, Twitter @numeral767 y la página web www.invias.gov.co, para conocer cómo se están comportando los diferentes corredores del país.

RECOMENDACIONES TORMENTAS ELÉCTRICAS, VIENTOS FUERTES O VENDAVALES

- Buscar un refugio seguro.
- No exponerse en zonas abiertas, debajo de árboles y estructuras metálicas altas, toda vez que podrían ser objeto de descargas.
- Evitar actividades deportivas en áreas abiertas en el momento de tempestades.
- Asegurar y revisar el estado de los tejados y de estructuras elevadas que puedan colapsar en un momento dado por causa de vientos fuertes, por encima de lo normal.
- Adelantar labores de limpieza de techos, canales bajantes y sumideros.

El Ideam continuará con el monitoreo de las condiciones atmosféricas y actualizará este comunicado en caso de observar algún desarrollo importante, adicionalmente se recomienda a las entidades del Sistema Nacional para la Gestión del Riesgo de Desastres y al Sistema Nacional Ambiental estar pendientes de la información que emite el instituto.

Para mayor información relacionada con el pronóstico, las predicciones y las alertas hidrometeorológicas vigentes le recomendamos consultar los siguientes enlaces:

<http://www.pronosticosyalertas.gov.co/boletines-e-informes-tecnicos>

http://www.ideam.gov.co/web/tiempo-y-clima/prediccion-climatica/-/document_library_display/ljPLJWRaQzCm/view/96293907

<http://www.pronosticosyalertas.gov.co/web/pronosticos-y-alertas/comunicados-especiales>

Ideam es confianza y prevención