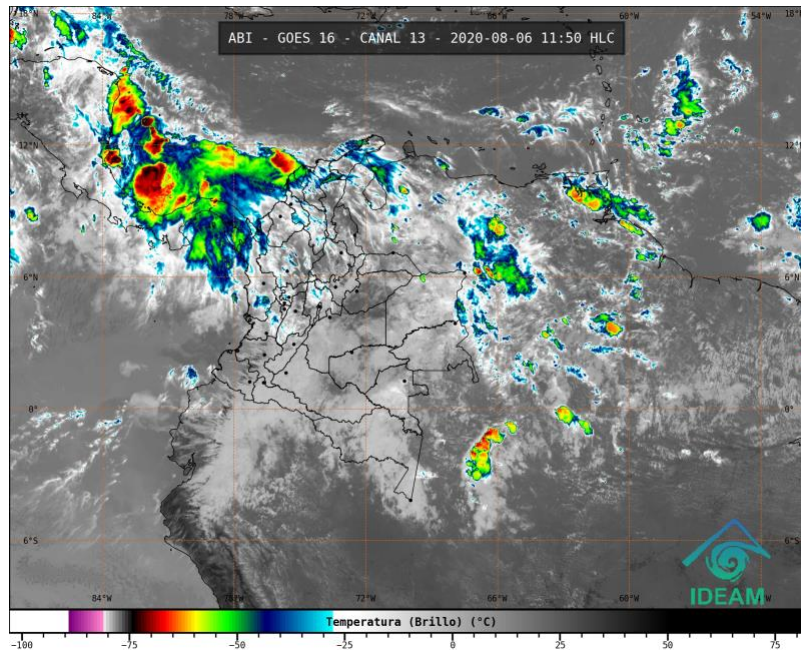


El Instituto de Hidrología, Meteorología y Estudios Ambientales (Ideam) comunica al Sistema Nacional de Gestión del Riesgo de Desastres (SNGRD) y al Sistema Nacional Ambiental (SINA)

PRONÓSTICO PARA EL PUENTE FESTIVO EN COLOMBIA (7 al 11 de agosto de 2020)



Gráfica 1. Imagen satelital canal infrarrojo. GOES-16, jueves 06 de agosto de 2020. 11:50 HLC.

Para este puente festivo en el país (7 al 9 de agosto) se estiman condiciones mayormente nubladas, con alta posibilidad de ocurrencia de precipitaciones acompañadas de tormentas eléctricas y vientos fuertes en varios sectores del Caribe, el archipiélago de San Andrés, Providencia y Santa Catalina, y norte de las regiones Andina y Pacífica, como consecuencia del tránsito de ondas tropicales y su interacción con la zona de convergencia intertropical (ZCIT).

En las otras regiones del territorio nacional hay tendencia a prevalecer las condiciones secas con cielo entre parcial y totalmente cubierto, condición meteorológica que favorece elevadas temperaturas del aire, principalmente en los valles de los ríos Magdalena y Cauca.

Ante la probabilidad de continuas y gran volumen de lluvias al norte del país se sugiere estas ante la posibilidad de arroyos, crecientes súbitas y deslizamientos de tierra en zonas de alta pendiente localizadas en los departamentos del Magdalena, Atlántico y Bolívar, así como en el sur de La Guajira y norte del Cesar.

La temporada seca, o de menos lluvias de mitad de año, en los últimos días presentó una tendencia a acentuarse en el centro y sur del país. El descenso de lluvias, el aumento de temperatura del aire, la velocidad del viento y la reducción de la humedad relativa son factores que contribuyen al aumento de amenaza de incendios de la cobertura vegetal, especialmente en sectores de las regiones de la Orinoquia, Andina y de la Amazonia.

Igualmente, recomendamos a las autoridades ambientales y comunidad en general estar muy atentos a descensos significativos de las temperaturas mínimas del aire en zonas del altiplano nariñense, donde se espera menor cantidad de nubosidad durante estos días.

RECOMENDACIONES PARA LA COMUNIDAD

- No arrojar basuras ni escombros en quebradas, ríos y calles de centros urbanos.
- Estar atentos durante los próximos días a los comunicados e información emitida por el Ideam y las autoridades locales y municipales de emergencia.
- Atender las indicaciones y recomendaciones de las entidades de control, organismos de emergencia y respuesta.
- Disponer y compartir con los familiares y vecinos de los números telefónicos de los organismos de respuesta municipales.
- Monitorear el estado de los acueductos veredales y realizar su mantenimiento preventivo.
- Tener a la mano un maletín con copia de los documentos de identidad de cada uno de los integrantes del núcleo familiar, prendas de vestir de recambio, alimentos enlatados, agua, silbato, un radio con pilas y una linterna.
- Protegerse de la lluvia con paraguas o impermeable y salir abrigado para evitar resfriados.
- Conocer y revisar los planes de emergencia, las rutas de evacuación y los puntos de encuentro.
- Descargue en su celular las aplicaciones Yo Reporto y Mi Pronóstico, y sea parte activa de los procesos de gestión del riesgo.

RECOMENDACIONES ANTE LA POSIBILIDAD DE CRECIENTES SÚBITAS

- Monitoreo permanente en los ríos de alta pendiente ubicados en la región Andina, particularmente los nacen en el piedemonte oriental de la cordillera oriental.
- Estar atentos a las alertas hidrológicas referenciadas en los boletines diarios del Ideam, se pueden consultar en la página web: www.ideam.gov.co.
- Consultar los niveles de los principales ríos en el país en el enlace: <http://fews.ideam.gov.co>.
- No acercarse a las márgenes de los ríos y no cruzarlos cuando se presenten lluvias fuertes.

RECOMENDACIONES DESLIZAMIENTOS DE TIERRA EN ZONAS INESTABLES

- Estar atentos sobre el estado de las vías, principalmente en áreas de los departamentos andinos, donde la amenaza es alta a causa de la orografía.
- Realizar recorridos —preferiblemente en el día— e identificar las áreas con amenazas por deslizamientos o derrumbes.
- Se sugiere a la comunidad un monitoreo permanentemente en días muy lluviosos y buscar refugio en zonas seguras.
- Informar a las autoridades y conductores para ponerlos en alerta sobre deslizamiento en la carretera, también es importante evitar el tránsito en zonas de alta pendiente.
- Consultar la información disponible en las herramientas interactivas: VI@JERO SEGURO, #767, Twitter @numeral767 y la página web www.invias.gov.co, para conocer cómo se están comportando los corredores viales del país.

RECOMENDACIONES TORMENTAS ELÉCTRICAS, VIENTOS FUERTES O VENDAVALES

- Buscar un refugio seguro.
- No exponerse en zonas abiertas o debajo de árboles y estructuras metálicas altas, toda vez que pueden ser objeto de descargas.
- Evitar actividades deportivas en áreas abiertas en el momento de tempestades.
- Asegurar y revisar el estado de los tejados y de estructuras elevadas que pueden colapsar por causa de vientos fuertes, por encima de lo normal.
- Adelantar labores de limpieza de techos, canales bajantes y sumideros.

RECOMENDACIONES PARA LA ZONA MARÍTIMA DEL CARIBE COLOMBIANO

- Activar y reforzar las medidas de prevención orientadas a la reducción de los riesgos causados por este tipo de eventos, por parte de la Unidad Nacional para la Gestión del Riesgo de Desastres (UNGRD) y los consejos departamentales y municipales de la región Caribe, así como del archipiélago de San Andrés, Providencia y Santa Catalina, para que en conjunto con las comunidades, tomen las medidas necesarias con el fin de evitar pérdida de vidas humanas y bienes materiales.
- Considerar, por los consejos municipales y departamentales de gestión de riesgo, las condiciones y posibles riesgos asociados a los incrementos del oleaje y del viento, la reducción de la visibilidad para navegación del área y marítima, fuertes lluvias y tormentas eléctricas.
- A los operadores de pequeñas embarcaciones, turistas y pescadores, se aconseja seguir de cerca la evolución diaria de las condiciones meteorológicas y marinas, y muy especialmente que atiendan las recomendaciones emitidas por las Capitanías de Puerto.

RECOMENDACIONES INCENDIOS DE LA COBERTURA VEGETAL

- A la comunidad en general, turistas y caminantes no prender fogatas en zonas de bosques, cultivos y pastos, no dejar colillas mal apagadas o residuos tipo vidrio que sirven de elementos concentradores de la radiación solar, y reportar a las autoridades en caso de ocurrencia de incendios.
- A los consejos municipales y departamentales de gestión del riesgo de desastres (CMGRD) y autoridades ambientales regionales y locales, les sugerimos divulgar medidas de prevención y recomendaciones para evitar la ocurrencia de incendios forestales, mantener activos los planes de prevención y atención de incendios, con el fin de evitar la ocurrencia y propagación de estos, mantener activos los planes de contingencia frente a incendios forestales, especialmente en áreas de reserva forestal y del Sistema Nacional de Parques Nacionales Naturales.

RECOMENDACIONES DESCENSOS SIGNIFICATIVOS DE LAS TEMPERATURAS DEL AIRE

- El Ideam, recomienda a agricultores, ganaderos y floricultores del altiplano nariñense, estar atentos a la evolución de las condiciones meteorológicas, y sugiere cubrir las plantas con material plástico y humedecer el terreno al final de la tarde e inicios de la noche, dado que no se descarta la posibilidad de descensos de las temperaturas del aire cercanas o por debajo de 0 °C.

El Ideam continua con el monitoreo de las condiciones atmosféricas y marítimas, y recomienda a las entidades del Sistema Nacional para la Gestión del Riesgo de Desastres y el Sistema Nacional Ambiental estar atentos a la información que emite el instituto.

Para más información sobre el pronóstico y las alertas hidrometeorológicas vigentes, le recomendamos consultar los siguientes enlaces:

<http://www.pronosticosyalertas.gov.co/boletines-e-informes-tecnicos>

<http://www.pronosticosyalertas.gov.co/web/pronosticos-y-alertas/pronostico-de-la-amenaza-diaria-por-deslizamientos>