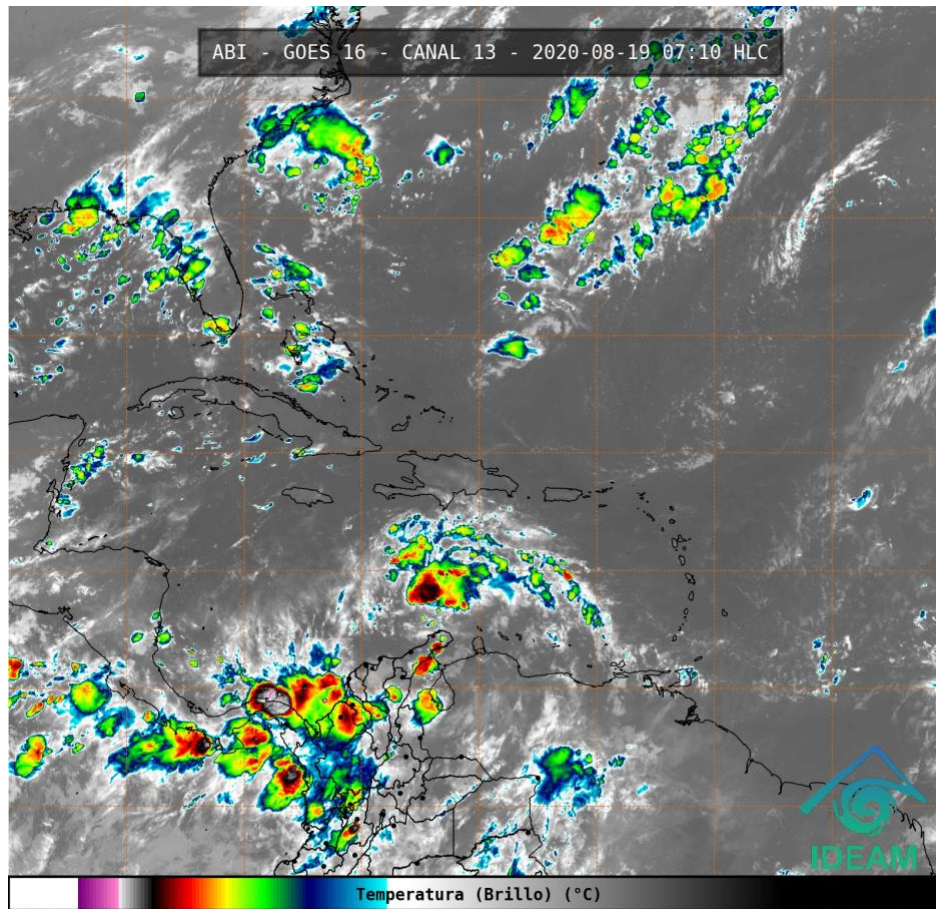


El Instituto de Hidrología, Meteorología y Estudios Ambientales (Ideam) informa al Sistema Nacional de Gestión del Riesgo de Desastres (SNGRD) y al Sistema Nacional Ambiental (SINA)

## INGRESA AL PAÍS ONDA TROPICAL CON PRESENCIA DE LLUVIAS Y TORMENTAS ELÉCTRICAS



Gráfica 1. Imágen satelital canal infrarrojo GOES-16. 19 de agosto de 2020. Hora 07:10 HLC.

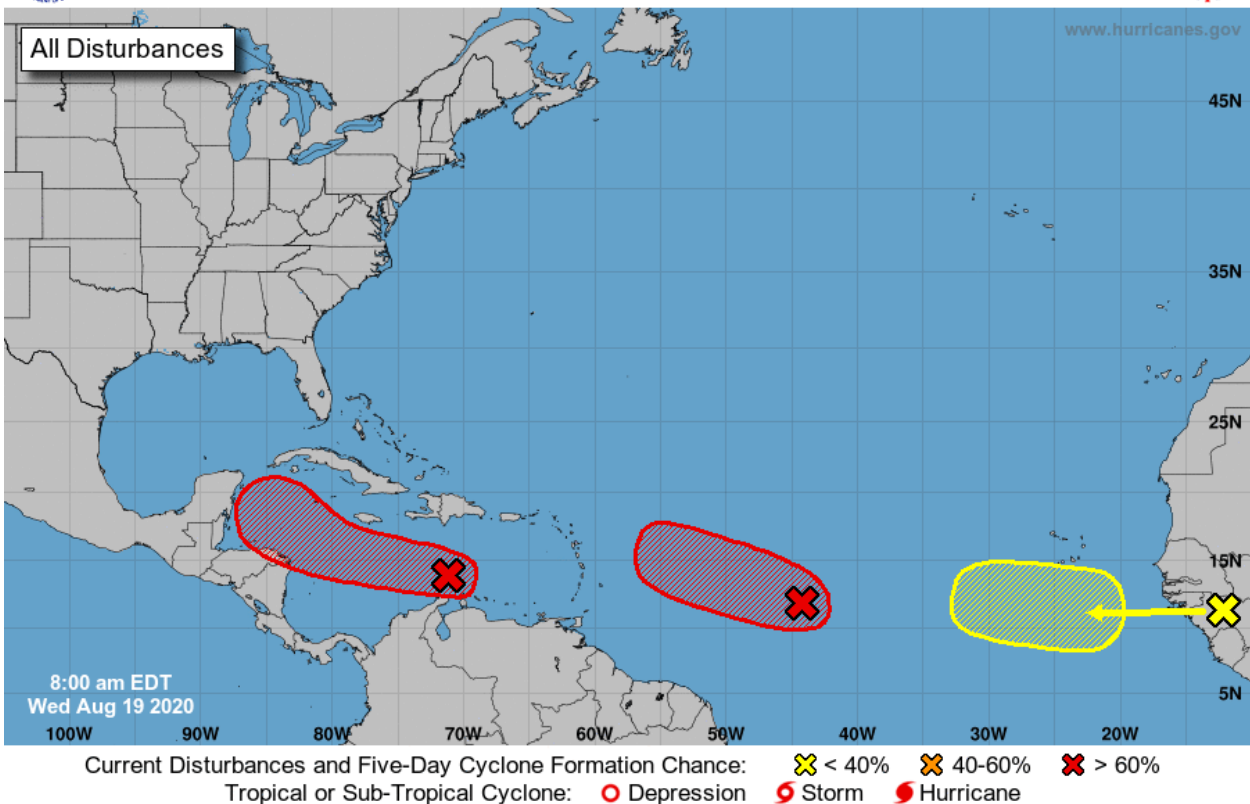
Durante las últimas 12 horas ha continuado el avance de la onda tropical hacia el país, cabe destacar que el sistema se mueve hacia el Oeste con lluvias, tormentas eléctricas y vientos fuertes. Este sistema atmosférico actualmente presenta un 40% de probabilidad de evolucionar durante los siguientes días a la categoría de ciclón tropical. Por otra parte, en el océano Atlántico persiste la baja presión con un 90% de posibilidad de llegar a la categoría de depresión tropical, sin posibilidad de afectación sobre el territorio nacional.

El Centro Nacional de Huracanes (NHC por sus siglas en inglés), de la NOAA, nos indica en su último informe de las 07:00 HLC, que estos sistemas continuarán con su tránsito hacia el occidente del mar Caribe y noroccidente del océano Atlántico, lo que podría incrementar las precipitaciones acompañadas de actividad eléctrica durante los próximos días en varios sectores de las regiones Caribe, incluido el archipiélago de San Andrés, Providencia y Santa Catalina, Orinoquia, así como en el norte de las regiones Andina y Pacífica.



### Five-Day Graphical Tropical Weather Outlook

National Hurricane Center Miami, Florida



Gráfica 2. Imagen proyección del cono de la trayectoria durante los próximos 5 días. NHC-National Hurricane Center 19 de agosto de 2020. Hora 07:00 HLC.

Ameritan especial atención las estribaciones de la Sierra Nevada de Santa Marta, el piedemonte oriental de la cordillera oriental y zonas de alta pendiente ubicadas en los departamentos de Antioquia, Norte de Santander, Santander, Boyacá, Cundinamarca, Risaralda, Caldas y Quindío, ante la posibilidad de crecientes súbitas o deslizamientos de tierra.

#### Recomendaciones para el Sistema Nacional de Gestión de Riesgo y la comunidad en general

- Activar y reforzar las medidas de prevención orientadas a la reducción de los riesgos causados por esta clase de eventos, tanto a la Unidad Nacional para la Gestión del Riesgo de Desastres (UNGRD) y a los Consejos Departamentales y Municipales de la región Caribe, así como para el archipiélago de San Andrés, Providencia y Santa Catalina, de tal manera que, junto con las comunidades se tomen las medidas necesarias a fin de evitar pérdida de vidas humanas y bienes materiales.
- A la comunidad que reside en las zonas mencionadas hacemos un llamado para que se preparen y estén atentos a los comunicados e informes que emita el instituto.
- A los consejos municipales y departamentales de gestión de riesgo les aconsejamos considerar estas condiciones y los posibles riesgos asociados al incremento del oleaje y del viento: reducción de la visibilidad para la navegación en área y marítima, fuertes lluvias y tormentas eléctricas.

- Para los operadores de pequeñas embarcaciones, turistas y pescadores, se les aconseja seguir de cerca la evolución diaria de las condiciones meteorológicas y marinas, de igual manera, es importante que atiendan las recomendaciones emitidas por las Capitanías de Puerto.

**El Ideam continuará con el monitoreo de las condiciones atmosféricas y recomienda a las entidades del Sistema Nacional para la Gestión del Riesgo de Desastres y al Sistema Nacional Ambiental estar pendientes de la información que emite el instituto.**

Para más información relacionada con el pronóstico y alertas hidrometeorológicas vigentes, le recomendamos consultar los siguientes enlaces:

<http://www.pronosticosyalertas.gov.co/boletines-e-informes-tecnicos>

[http://www.ideam.gov.co/web/tiempo-y-clima/prediccion-climatica/-/document\\_library\\_display/ljPLJWRaQzCm/view/96293907](http://www.ideam.gov.co/web/tiempo-y-clima/prediccion-climatica/-/document_library_display/ljPLJWRaQzCm/view/96293907)

**Este comunicado se continuará actualizando a medida que vaya evolucionando el sistema.**