

# INFORME TÉCNICO DIARIO

IDEAM comunica al Sistema Nacional para la Gestión del Riesgo de Desastres (SNGRD) y al Sistema Nacional Ambiental (SINA).

Bogotá D. C., 30 de diciembre de 2020.  
Hora de actualización 12:30 HLC

Boletín No.

365



## CONTENIDO

[Lo más destacado](#)

[Precipitación](#)

[Temperaturas](#)

[Alerta por descensos significativos de las temperaturas mínimas del aire](#)

[Condiciones Hidrometeorológicas actuales](#)

[Pronóstico de precipitación de las próximas 24 horas](#)

[Pronóstico condiciones meteorológicas adicionales](#)

[Alertas Hidrológicas](#)

[Seguimiento y Pronóstico de las Amenazas por Deslizamientos](#)

[Seguimiento y Pronóstico de las Amenazas por Incendios](#)

[Alertas Meteomarinas vigentes Mar Caribe Colombiano](#)

[Alertas Meteomarinas vigentes Océano Pacífico Nacional](#)

[Alertas Meteomarinas por Ciclón Tropical Mar Caribe Colombiano](#)



Alerta  
**ROJA**

**PARA TOMAR ACCIÓN** Advierte a los sistemas de prevención y atención de desastres sobre la amenaza que puede ocasionar un fenómeno con efectos adversos sobre la población, el cual requiere la atención inmediata por parte de la población y de los cuerpos de atención y socorro. Se emite una alerta sólo cuando la identificación de un evento extraordinario indique la probabilidad de amenaza inminente y cuando la gravedad del fenómeno implique la movilización de personas y equipos, interrumpiendo el normal desarrollo de sus actividades cotidianas.



Alerta  
**NARANJA**

**PARA PREPARARSE** Indica la presencia de un fenómeno. No implica amenaza inmediata y como tanto es catalogado como un mensaje para informarse y prepararse. El aviso implica vigilancia continua ya que las condiciones son propicias para el desarrollo de un fenómeno, sin que se requiera permanecer alerta.



Alerta  
**AMARILLA**

**PARA INFORMARSE** Es un mensaje oficial por el cual se difunde información. Por lo regular se refiere a eventos observados, registrados o registrados y puede contener algunos elementos de pronóstico a manera de orientación. Por sus características pretéritas y futuras difiere del aviso y de la alerta, y por lo general no está encaminado a alertar sino a informar.

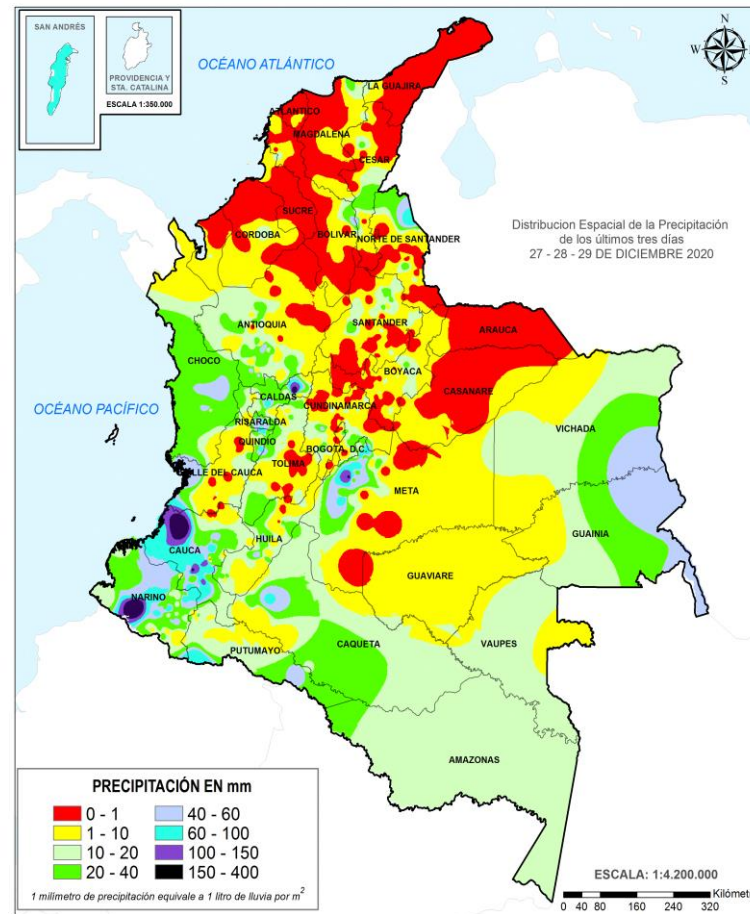
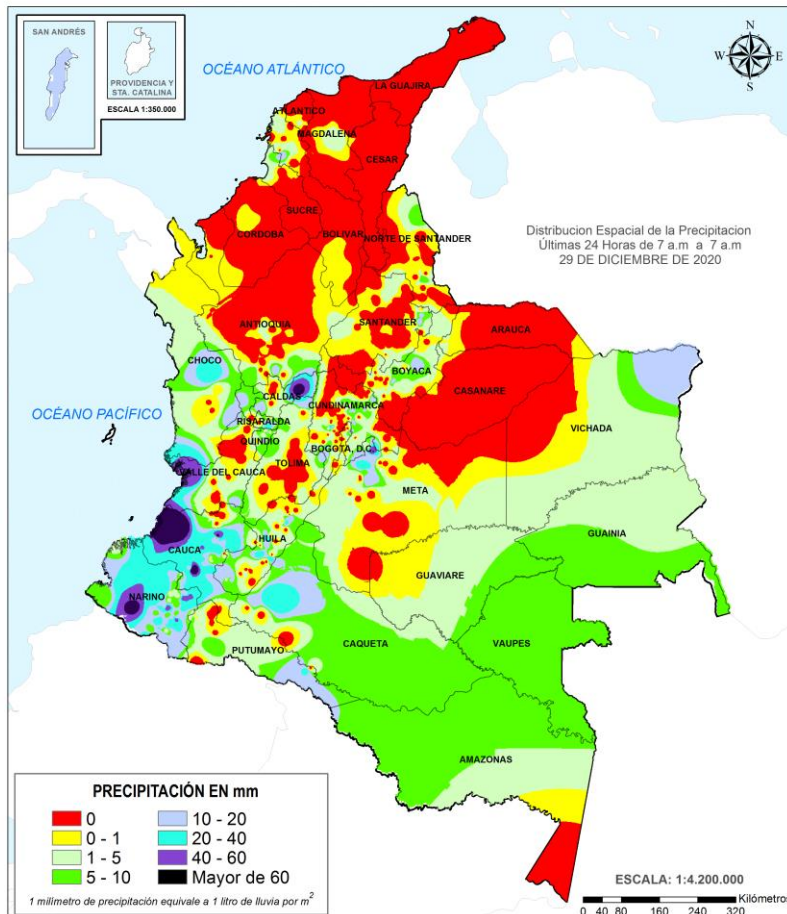
**CONDICIONES NORMALES** La información que se suministra se encuentra dentro de los rangos normales.

Alertas vigentes hasta: 30 de diciembre de 2020 - 12:00 HLC.

## Mapas de precipitación

## Lluvias registradas en las últimas 24 horas

En las últimas 24 horas se presentó un ascenso ligero de las precipitaciones acumuladas en el territorio nacional, con tiempo seco en amplios sectores del territorio colombiano; sin embargo, se registraron lluvias moderadas a fuertes en sectores puntuales en el sur de la región Pacífica y centro de la Andina. Los mayores volúmenes de precipitación se observaron en **Bolívar (87 mm)** en el departamento de Cauca.



Precipitación diaria desde las 7:00 HLC del martes 29 de diciembre hasta las 7:00 HLC del miércoles, 30 de diciembre de 2020. **Fuente: IDEAM.**

Precipitación últimas 72 horas desde las 7:00 HLC del domingo 27 de diciembre hasta las 7:00 HLC del miércoles, 30 de diciembre de 2020. **Fuente: IDEAM.**



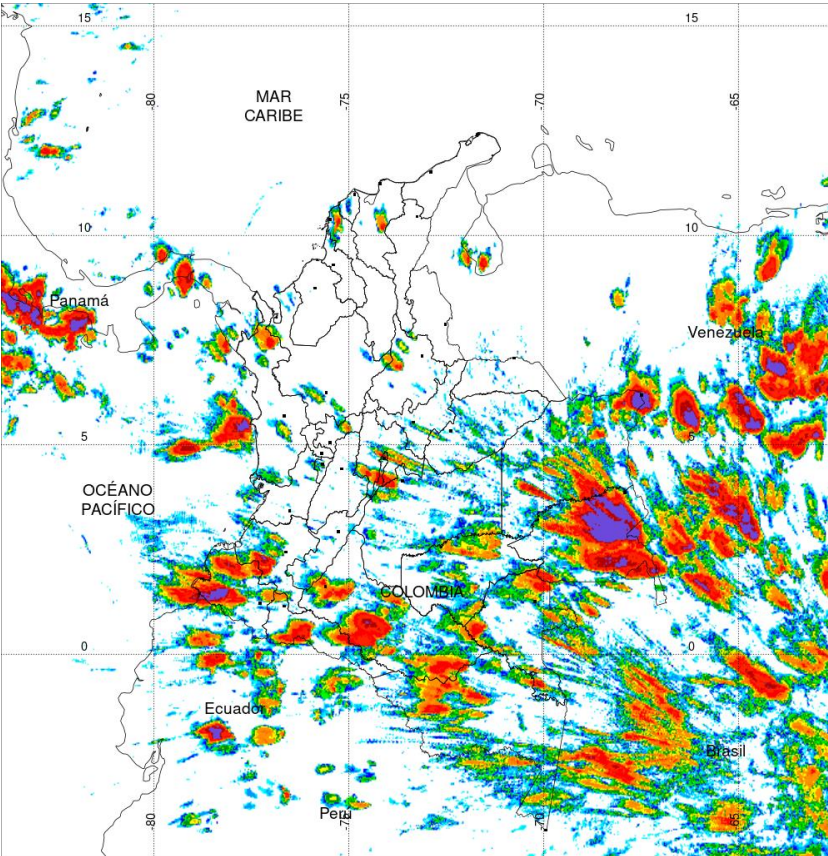
- Por alta probabilidad de **incendios de la cobertura vegetal** en algunos municipios de Caribe.
- Incremento de alertas por probabilidad de **deslizamientos de tierra**, en municipios de la región Andina y Pacífico.



- Por moderada probabilidad de **crecientes súbitas** o **niveles altos** en cuencas de las áreas hidrográficas del Caribe y Pacífico
- Por moderada probabilidad de ocurrencia de **deslizamientos de tierra**, detonados por lluvia en algunos municipios de las regiones Andina, Pacífica y Orinoquía.
- Por moderada probabilidad de **incendios de la cobertura vegetal** en algunos municipios de las regiones Andina, Caribe y Orinoquía.



## Estimación Satelital (24 Horas)



**PRECIPITACIÓN TOTAL ACUMULADA POR ESTIMACIÓN SATELITAL (GOES-16)**  
**DEC 29 DE 2020 (7:00) - DEC 30 DE 2020 (7:00)**

Elaborado por: Oficina del Servicio de Pronósticos y Alertas.



Fuente:  
 Imágenes GOES-16  
 (143/144 imágenes)



### Precipitaciones

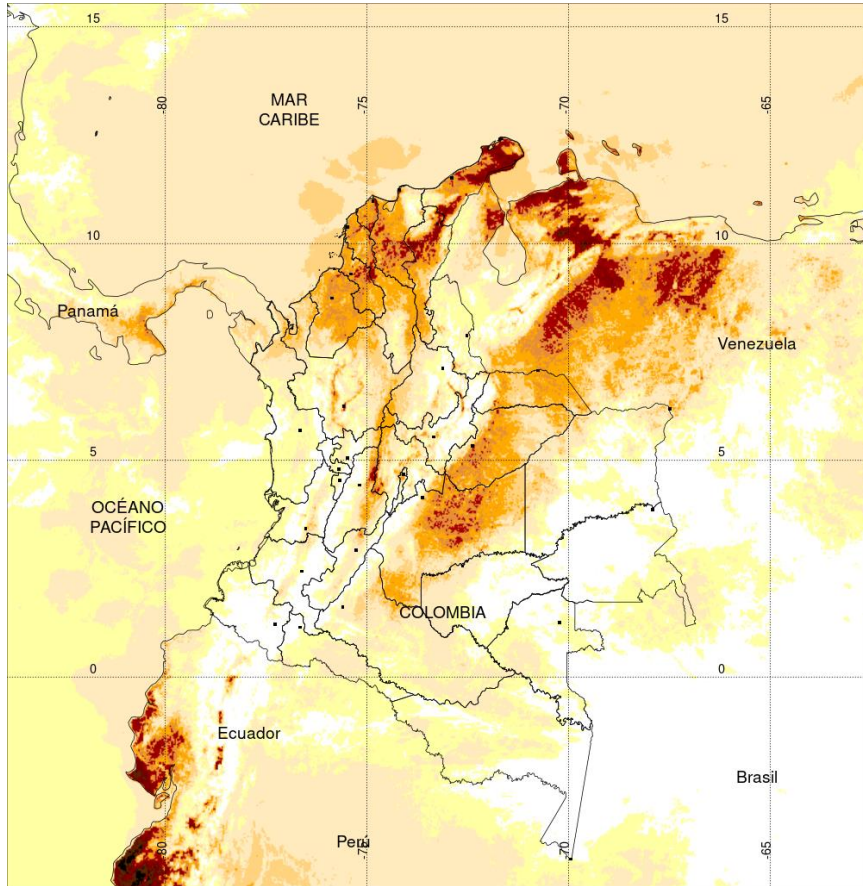
A continuación, los municipios donde se registraron precipitaciones iguales o superiores a 30.0 mm en las últimas 24 horas

**Aclaración:** aunque los volúmenes de lluvia registrados en un municipio se relacionan con la ubicación de las estaciones de monitoreo del IDEAM, en ocasiones, dichas estaciones pueden estar distantes de los lugares en donde se concentra la mayor población o alejados de los centros municipales.

DEPARTAMENTO	MUNICIPIO
<b>CAUCA</b>	Bolívar (87), Timbiqui (79), López de Micay (78), Piendamó (65,1), El Tambo (40,2), Apto, Popayán (34,4), Guapi (34,2), San Sebastián (34,2), Totoró (31), La Vega (30),
<b>NARIÑO</b>	Barbacoas (63), Arboleda (60), Sandona (54), Barbacoas (51,6), Pasto (44), San Bernardo (43,8), La Llanada (38,8), Cumbitara (38,4), Buesaco (34), Policarpa (32),
<b>META</b>	Restrepo (59), Acacias (35),
<b>CALDAS</b>	Samana (63),
<b>CAQUETA</b>	Florencia (38),
<b>CUNDINAMARCA</b>	Zipacón (32),
<b>HUILA</b>	Yaguará (30),
<b>RISARALDA</b>	Santa Rosa De Cabal (39),
<b>VALLE DEL CAUCA</b>	Apto, Buenaventura (56),



## Estimación Satelital (24 Horas)

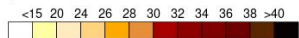


TEMPERATURA SUPERFICIAL MÁXIMA POR ESTIMACIÓN SATELITAL (GOES-16)  
( 2020-12-29 09:00:00 a 2020-12-29 18:30:00 )

Elaborado por: Oficina del Servicio de Pronósticos y Alertas.



Fuente:  
Imágenes GOES-16  
(58 imágenes)



Temperatura (°C)  
(Producto en evaluación. No son valores oficiales de temperatura)



### Temperaturas Máximas

A continuación, los municipios donde se registraron temperaturas iguales o superiores a 35.0 °C en las últimas 24 horas

**Aclaración:** aunque los valores registrados en un municipio se relacionan con la ubicación de las estaciones de monitoreo del IDEAM, en ocasiones, dichas estaciones pueden estar distantes de los lugares en donde se concentra la mayor población o alejados de los centros municipales.

DEPARTAMENTOS	MUNICIPIO
BOLIVAR	María La Baja (35,5),
CESAR	Bosconia (38,6), Chiriguana (35,6), Agustín Codazzi (35,2),
CORDOBA	Montería (35,5),
CUNDINAMARCA	Jerusalen (35),
BOLIVAR	María La Baja (35,5),

### Temperaturas Mínimas

A continuación se relacionan los municipios donde en las últimas 24 horas se registraron temperaturas menores o iguales a 5.0°C.

**NO SE REGISTRARON VALORES INFERIORES A 5.0°C**



## Alerta por descensos significativos de las temperaturas mínimas del aire



Se emite esta alerta por la probabilidad de descensos de la temperatura del aire en horas de la madrugada para zonas de altiplano (entre los 2,500 y los 2,900 msnm) de los siguientes municipios:

### REGIÓN ANDINA

#### SITIOS PARA LOS CUALES SE GENERA LA ALERTA



#### ALTIPLANO CUNDIBOYACENSE

**CUNDINAMARCA:** Bojacá, Cajicá, Chía, Chipaque, Choachí, Chocontá, Cogua, Cota, Cucunubá, El Rosal, Facatativá, Funza, Fúquene, Gachancipá, Guachetá, Guasca, Guatavita, La Calera, Lenguazaque, Madrid, Mosquera, Nemocón, Sesquilé, Sibaté, Simijaca, Soacha, Sopó, Subachoque, Suesca, Susa, Sutatausa, Tabio, Tausa, Tenjo, Tocancipá, Ubaque, Ubaté, Villapinzón, Zipacón y Zipaquirá.

**BOYACÁ:** Tunja, Aquitania, Arcabuco, Belén, Betéitiva, Busbanzá, Caldas, Cerinza, Chiquinquirá, Chivatá, Ciénega, Cómbita, Corrales, Cucaita, Cuítiva, Chíquiza, Duitama, Firavitoba, Floresta, Gámeza, Iza, Villa de Leyva, Mongua, Monguquí, Motavita, Nobsa, Oicatá, Paipa, Paz de Río, Pesca, Ráquira, Saboyá, Samacá, San Miguel de Sema, Santa Rosa de Viterbo, Siachoque, Socha, Sogamoso, Sora, Sotaquirá, Soracá, Tasco, Tibasosa, Toca, Tópaga, Tota, Tuta, Tutazá, Ventaquemada y Viracachá.

#### SANTANDERES

**SANTANDER:** Bolívar, El Peñón, Jesús María, Sucre y Vélez.

Debido a que este fenómeno es local y está sujeto a cambios en variables tales como la nubosidad, la humedad y temperatura del aire y la intensidad y dirección del viento, el IDEAM monitorea permanentemente las condiciones atmosféricas y en caso de ser necesario emitirá nuevos comunicados. Por esto, se sugiere a los agricultores, ganaderos y floricultores estar atentos a los boletines y comunicados emitidos por la entidad.

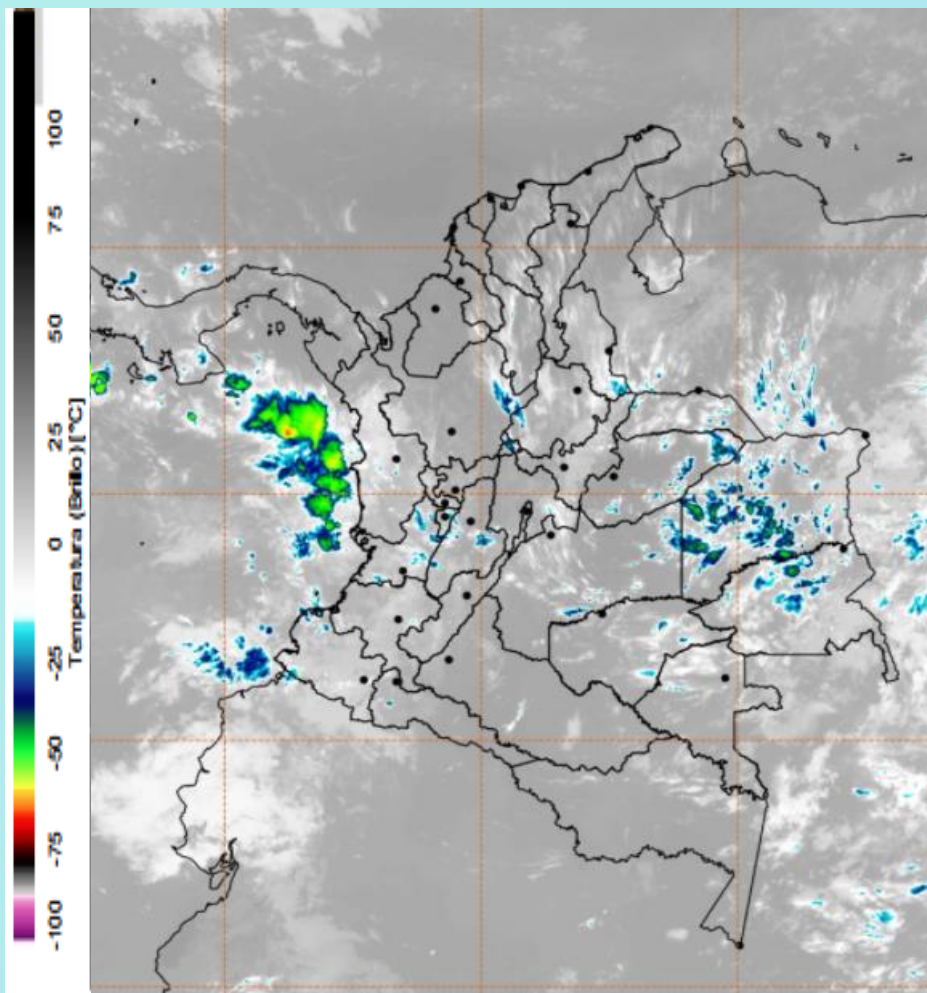
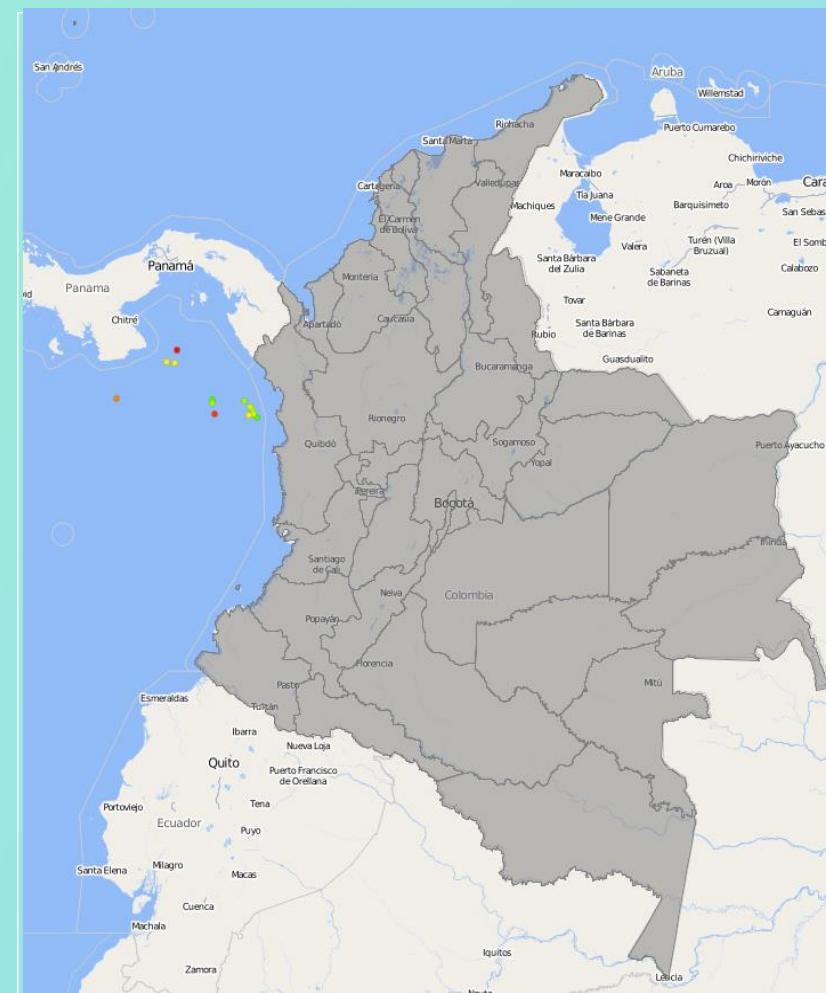


Imagen GOES East Canal Infrarrojo, 30 de diciembre de 2020.  
Hora 09:00 HLC. Fuente: IDEAM-GOES 16

En las últimas horas, el predominio es de tiempo seco en gran parte del territorio colombiano, salvo, en algunas zonas de Vichada, Guainía, Chocó, Nariño, Cauca, Valle del Cauca y occidente de Santander donde se han presentado ocurrencia de lluvias ligeras y moderadas.

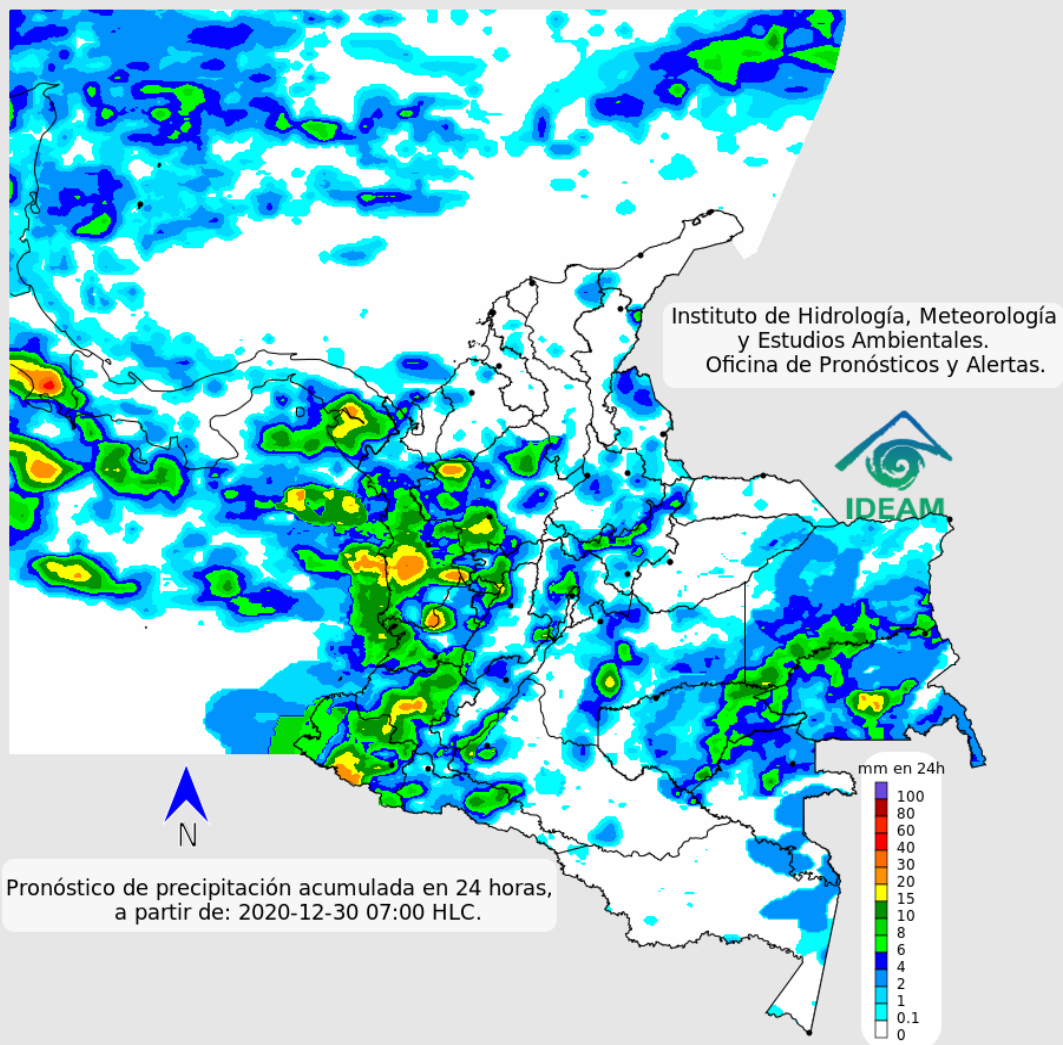


Descargas eléctricas en las últimas 3 horas.  
Fuente: Keraunos S.A.S.

- La imagen del canal infrarrojo (10.3  $\mu\text{m}$ ) permite identificar nubes en cualquier período temporal a partir de la temperatura de brillo de la nube (ver escala de colores). De esta forma, se puede identificar, clasificar y caracterizar la nubosidad en una zona determinada.
- La imagen de las descargas eléctricas muestra los rayos nube-tierra que se han descargado en una zona en las últimas 4 horas (ver escala de colores)



## Pronóstico de precipitación para las próximas veinticuatro (24) horas



### Condiciones para destacar en las próximas 24 horas

Para hoy se esperan lluvias ocasionales en San Andrés y Providencia; lluvias ligeras y dispersas en los Santanderes, Cundinamarca y Boyacá; lluvias moderadas en Nariño, Caldas, Risaralda, Quindío y, así como, en sectores de Vichada, Guainía y Vaupés; precipitaciones de mayor cantidad volumétrica en Chocó, occidente de Antioquia, Valle del Cauca y Cauca.

Tiempo seco predominante para el resto del territorio colombiano.



Para mayor información sobre el estado del tiempo, alertas y pronósticos, consulte la aplicación móvil **MI PRONÓSTICO**

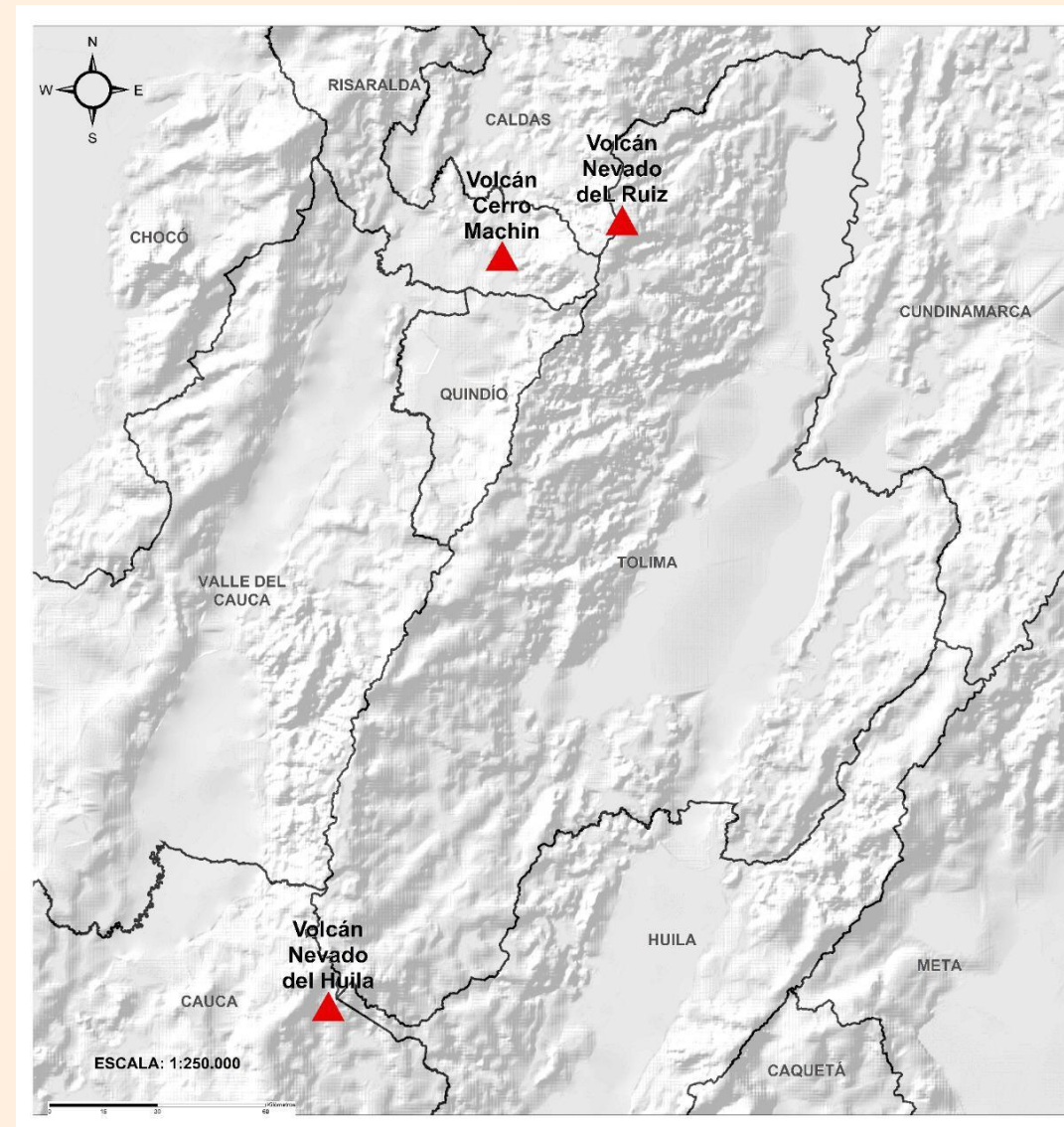
- La resolución espacial del mapa de pronóstico es de 6.5 km aproximadamente. Por lo tanto, fenómenos meteorológicos inferiores a esta escala no están considerados en esta predicción.
- La escala de colores está asociada a un rango de precipitación en el intervalo de tiempo indicado, lo que implica que el pronóstico no es determinista (un valor exacto en una zona) sino corresponde a un pronóstico cuantitativo (un rango de valores en una zona).



## Pronóstico zonas volcánicas

## Mapa de zonas volcánicas

ÁREA DEL VOLCÁN NEVADO DEL RUIZ			
Mañana: Cielo parcialmente nublado - Tiempo seco			
Tarde: Cielo nublado - Lluvias			
Noche: Cielo nublado - Lluvias			
Madrugada: Cielo parcialmente nublado - Tiempo seco			
El SERVICIO GEOLÓGICO COLOMBIANO reporta en nivel AMARILLO (III): CAMBIOS EN EL COMPORTAMIENTO DE LA ACTIVIDAD VOLCÁNICA. Lat: 4.89 Lon: -75.32			
ELEVACIÓN (pies)	DIRECCIÓN	VELOCIDAD	
		VELOCIDAD (Nudos)	VELOCIDAD (Km/h)
10.000	NORESTE	0 - 5	0 - 9
18.000	SUR-SURESTE	0 - 5	0 - 9
24.000	ESTE	5 - 10	9 - 18
30.000	ESTE-SURESTE	5 - 10	9 - 18
ÁREA DEL VOLCÁN NEVADO DEL HUILA			
Mañana: Cielo parcialmente nublado - Lloviznas			
Tarde: Cielo nublado - Lluvias			
Noche: Cielo nublado - Lloviznas			
Madrugada: Cielo nublado - Tiempo seco			
El SERVICIO GEOLÓGICO COLOMBIANO reporta en nivel AMARILLO (III): CAMBIOS EN EL COMPORTAMIENTO DE LA ACTIVIDAD VOLCÁNICA. Lat: 2.92 Lon: -76.05			
ELEVACIÓN (pies)	DIRECCIÓN	VELOCIDAD	
		VELOCIDAD (Nudos)	VELOCIDAD (Km/h)
10.000	SUR-SURESTE	0 - 5	0 - 9
18.000	ESTE	0 - 5	0 - 9
24.000	ESTE	5 - 10	9 - 18
30.000	ESTE	5 - 10	9 - 18
ÁREA DEL VOLCÁN CERRO MACHÍN			
Mañana: Cielo parcialmente nublado - Tiempo seco			
Tarde: Cielo nublado - Lluvias			
Noche: Cielo nublado - Lloviznas			
Madrugada: Cielo parcialmente nublado - Tiempo seco			
El SERVICIO GEOLÓGICO COLOMBIANO reporta en nivel AMARILLO (III): CAMBIOS EN EL COMPORTAMIENTO DE LA ACTIVIDAD VOLCÁNICA. Lat: 4.80 Lon: -75.62			
ELEVACIÓN (pies)	DIRECCIÓN	VELOCIDAD	
		VELOCIDAD (Nudos)	VELOCIDAD (Km/h)
10.000	SUR	0 - 5	0 - 9
18.000	SURESTE	0 - 5	0 - 9
24.000	ESTE	5 - 10	9 - 18
30.000	ESTE	5 - 10	9 - 18





**Pronóstico zonas volcánicas**

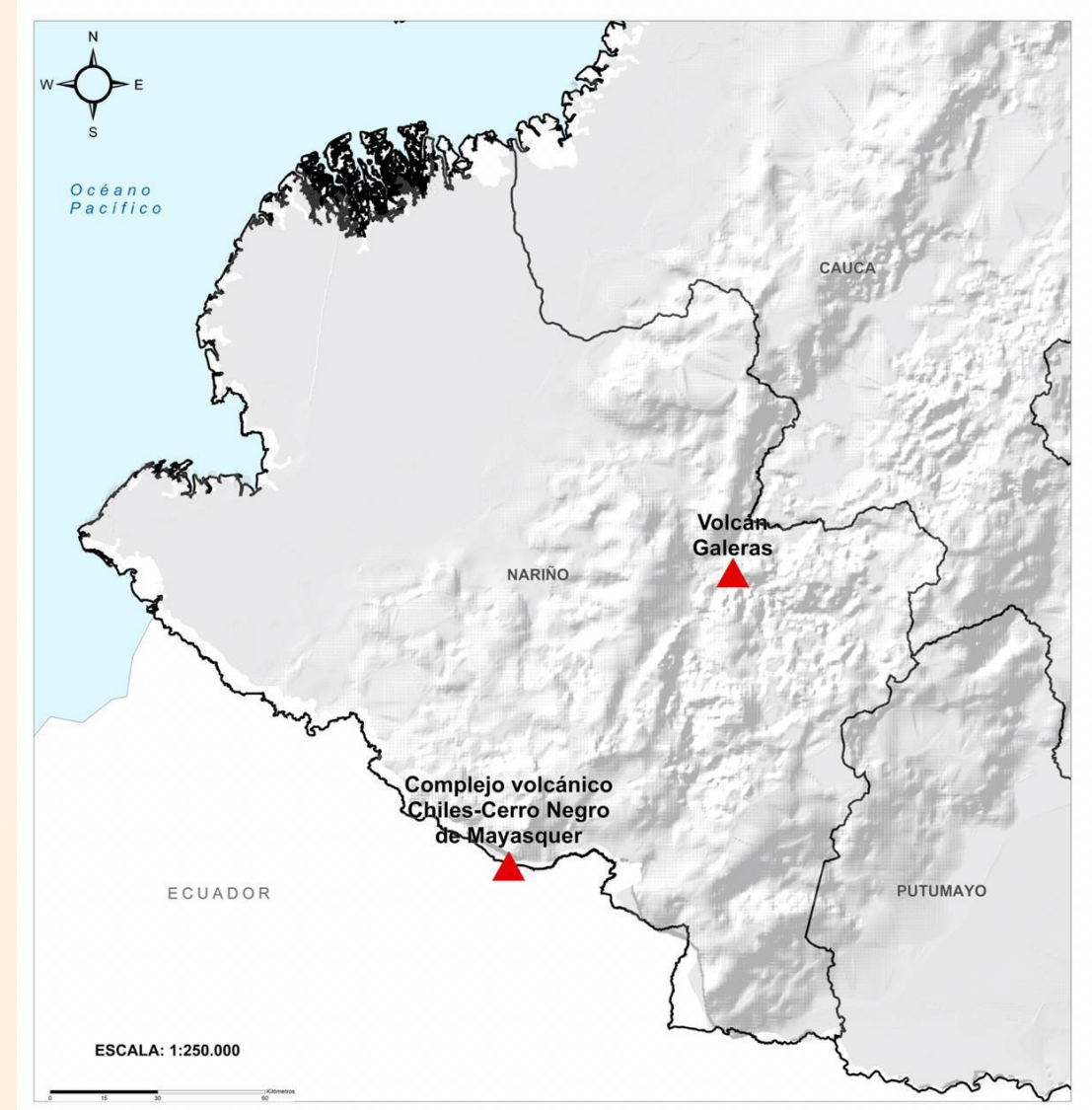
Lat: 1.55 Lon: -77.37

ÁREA DEL VOLCÁN GALERAS			
Mañana: Cielo nublado - Tiempo seco			
Tarde: Cielo nublado - Lluvias			
Noche: Cielo nublado - Lloviznas			
Madrugada: Cielo parcialmente nublado - Tiempo seco			
EL SERVICIO GEOLÓGICO COLOMBIANO reporta en nivel AMARILLO (III): CAMBIOS EN EL COMPORTAMIENTO DE LA ACTIVIDAD VOLCÁNICA. Lat: 1.55 Lon: -77.37			
ELEVACIÓN (pies)	DIRECCIÓN	VELOCIDAD	
		VELOCIDAD (Nudos)	VELOCIDAD (Km/h)
10.000	SURESTE	0 - 5	0 - 9
18.000	ESTE-SURESTE	5 - 10	9 - 18
24.000	ESTE-SURESTE	10 - 15	18 - 27
30.000	ESTE	10 - 15	18 - 27
ÁREA DEL COMPLEJO VOLCÁNICO CHILES-CERRO NEGRO DE MAYASQUER			
Mañana: Cielo nublado - Tiempo seco			
Tarde: Cielo nublado - Lluvias			
Noche: Cielo nublado - Lluvias			
Madrugada: Cielo parcialmente nublado - Tiempo seco			
EL SERVICIO GEOLÓGICO COLOMBIANO reporta en nivel AMARILLO (III): CAMBIOS EN EL COMPORTAMIENTO DE LA ACTIVIDAD VOLCÁNICA. Lat: 0.81 -Lon:77.93 Lat: 0.76 Lon:-77.95			
ELEVACIÓN (pies)	DIRECCIÓN	VELOCIDAD	
		VELOCIDAD (Nudos)	VELOCIDAD (Km/h)
10.000	NOROESTE	0 - 5	0 - 9
18.000	ESTE-SURESTE	10 - 15	18 - 27
24.000	ESTE-SURESTE	10 - 15	18 - 27
30.000	ESTE	10 - 15	18 - 27

EL SERVICIO GEOLÓGICO COLOMBIANO reporta en nivel AMARILLO (III): CAMBIOS EN EL COMPORTAMIENTO DE LA ACTIVIDAD VOLCÁNICA.

Lat: 0.81 -Lon:77.93 Lat: 0.76 Lon:-77.95

**Mapa de zonas volcánicas**





# Estado de los Embalses

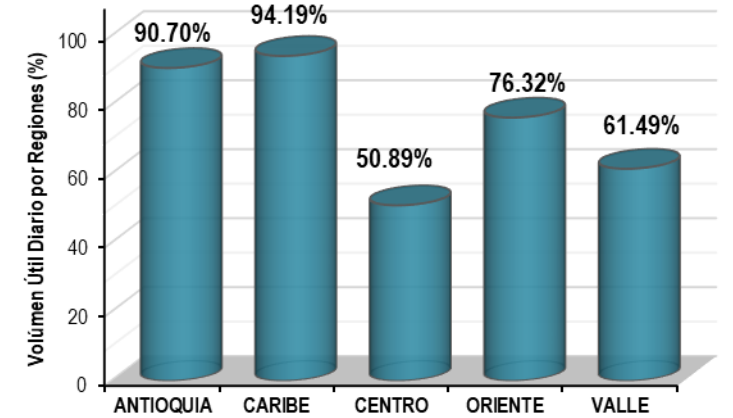
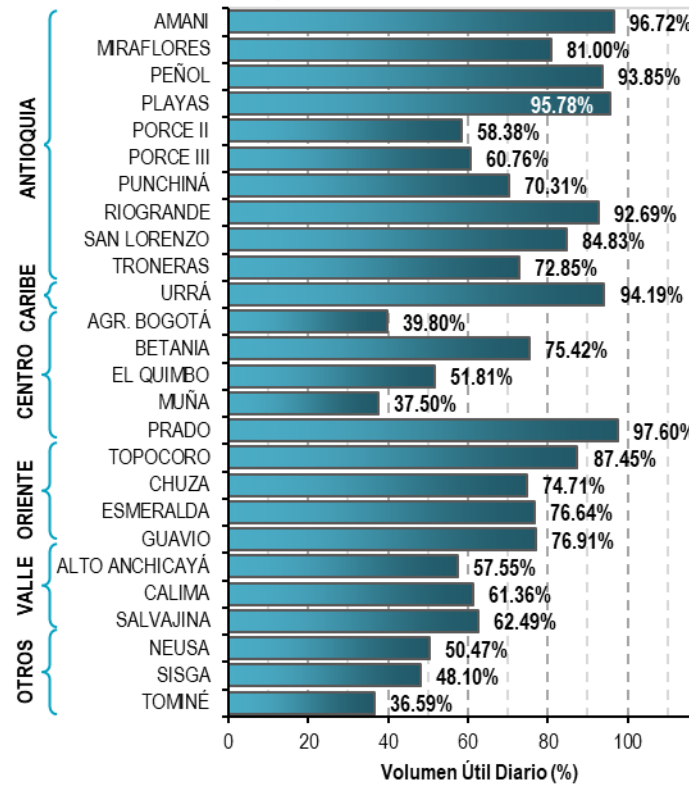


A continuación se relaciona el volumen útil diario de los principales embalses del país (expresado en porcentaje), de acuerdo con la información reportada por XM S.A. E.S.P en la siguiente dirección electrónica: <http://ido.xm.com.co/ido/SitePages/hidrologia.aspx?q=reservas>



## VOLÚMEN ÚTIL DIARIO EN LOS PRINCIPALES EMBALSES DEL PAÍS

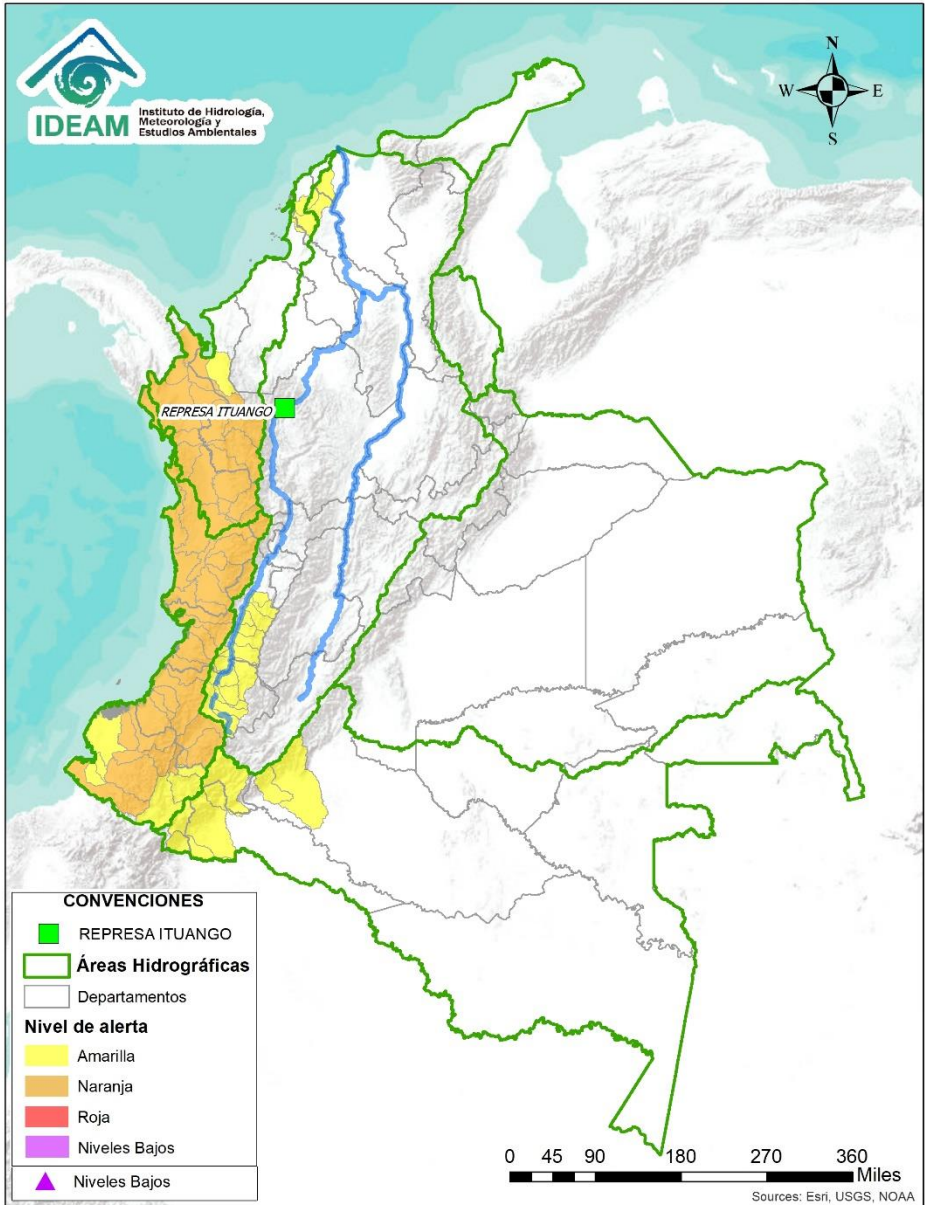
Martes, 29 de diciembre de 2020



Infografía: Fuente:



# Alertas Hidrológicas



Caño Cristales el río de los cinco colores, paraíso tropical! (Sierra de La Macarena – Meta, Colombia). – Autor: Mcleods, 19 de Febrero de 2018  
 Fuente: [https://upload.wikimedia.org/wikipedia/commons/3/3e/Flashpacker\\_Connect\\_-\\_Cano\\_Cristales\\_webp](https://upload.wikimedia.org/wikipedia/commons/3/3e/Flashpacker_Connect_-_Cano_Cristales_webp)

**FEWS COLOMBIA**  
 SISTEMA DE PRONÓSTICOS HIDROLÓGICOS Y ALERTAS TEMPRANAS

Consulte aquí el estado de los niveles en los ríos del país:  
<http://fews.ideam.gov.co/colombia/MapaEstacionesColombiaEstado.html>



**Nota 1:** Las alertas hidrológicas pueden ser corregidas y/o actualizadas en el futuro. No representa una certificación oficial del IDEAM.  
**Nota 2:** Es probable que los eventos hidrológicos reportados en las alertas emitidas no se estén presentando sobre los ríos principales sino sobre sus afluentes.  
**Nota 3:** El IDEAM le recomienda a la población ribereña estar muy atentos al comportamiento de los niveles de los ríos y atender las recomendaciones que la Unidad Nacional de Gestión del Riesgo de Desastres (UNGRD) emita para la implementación de medidas de contingencia ante posibles afectaciones por desbordamientos e inundaciones.



LLUVIAS



NIVELES BAJOS



NIVELES ALTOS



CRECIENTE SÚBITA



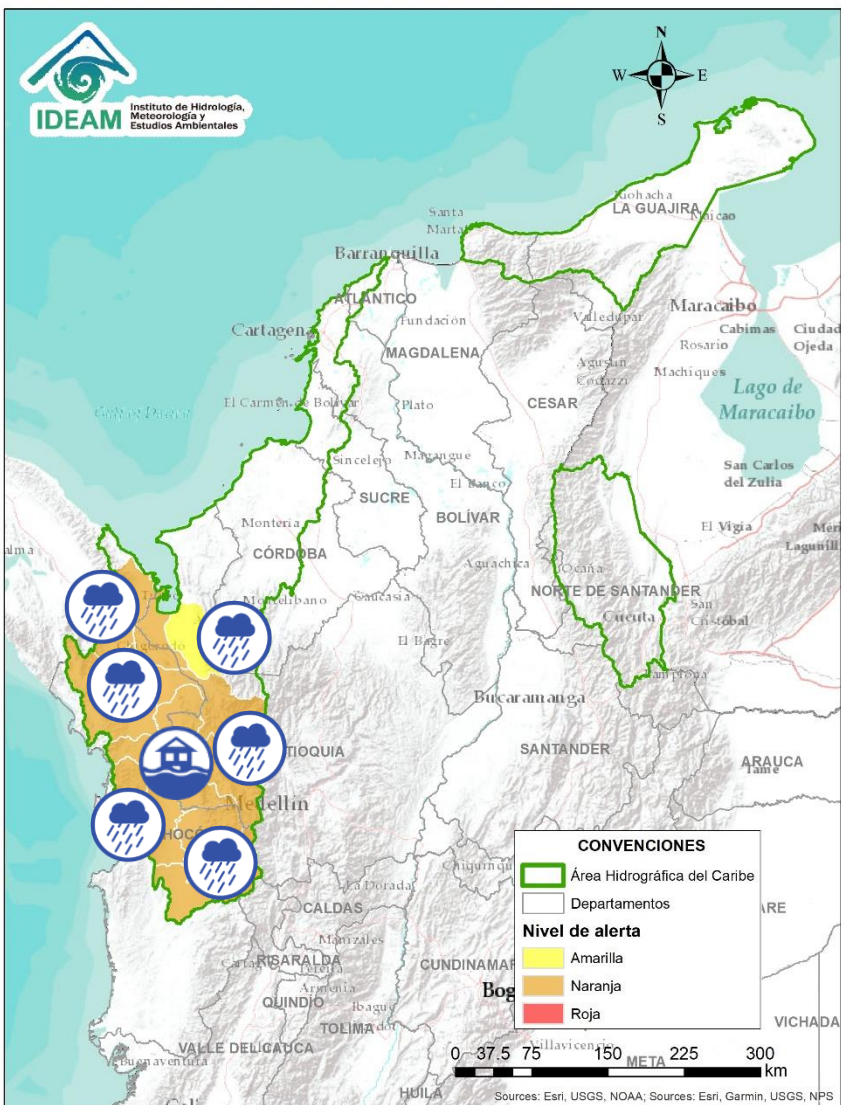
TRANSITO DE CRECIENTES



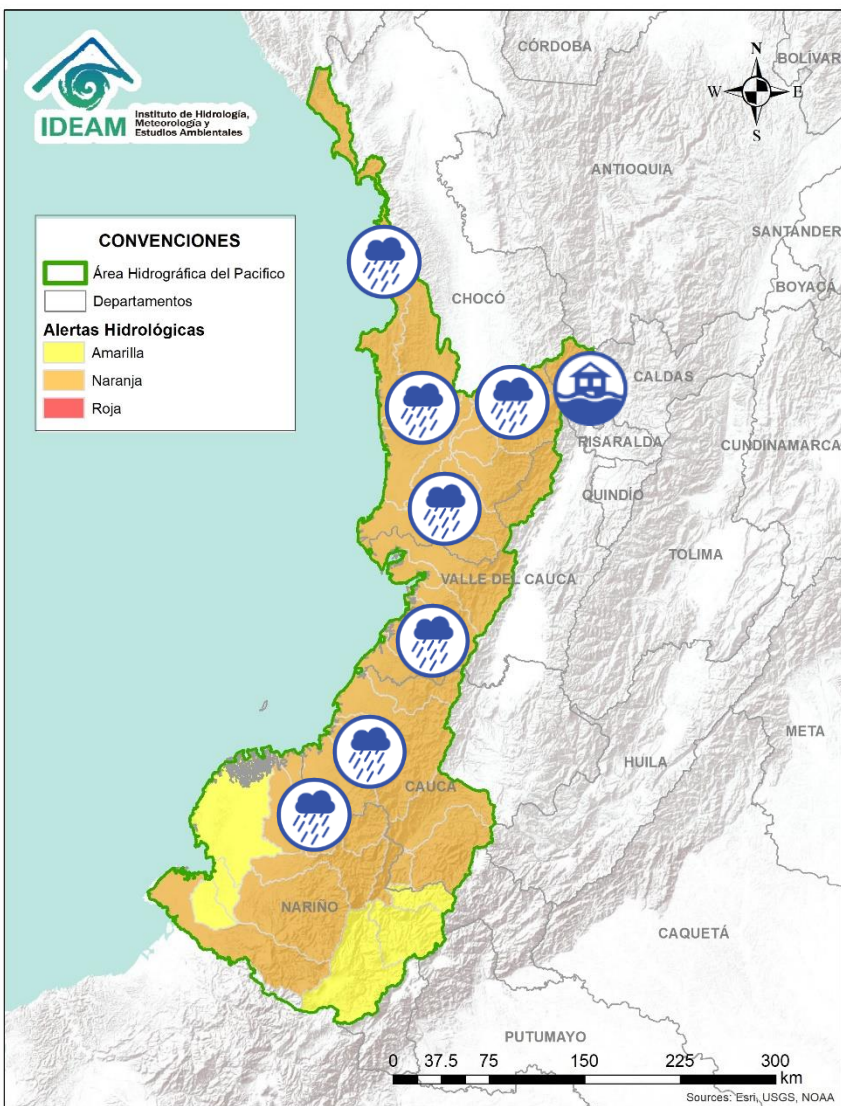
CRECIENTE POR DESEMBALSE



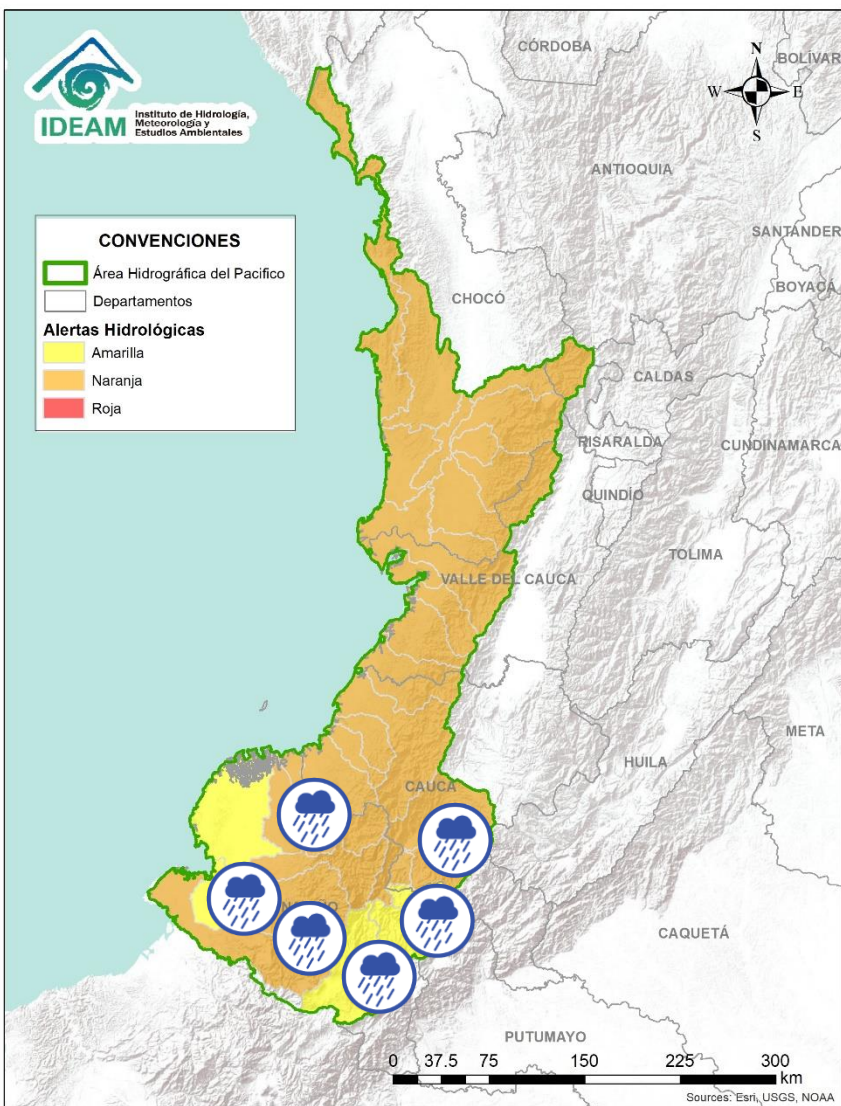
INUNDACIONES



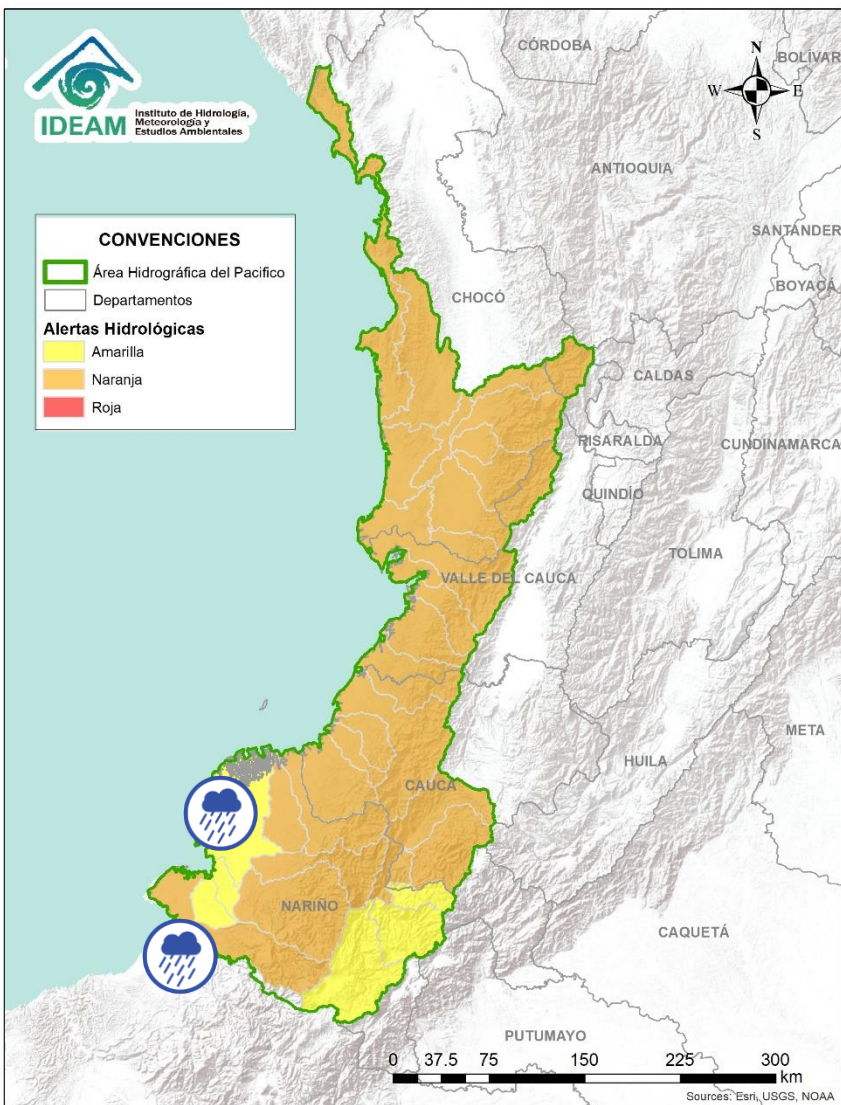
Alerta	Zona Hidrográfica	Subzona o Cuenca Hidrográfica	Descripción de la alerta hidrológica
	Atrato - Darién	Cuenca alta del río Atrato	Probabilidad de crecientes súbitas en la parte alta del río Atrato y sus afluentes los ríos Andágueda, Cabí y Quito. Especial atención en los municipios de Bagadó, El Carmen de Atrato, Lloró y Quibdó.
	Atrato - Darién	Cuenca media río Atrato	Probabilidad de crecientes súbitas en las cuencas de los ríos Murindó, Bebaramá Bojayá, Murri, Napipí, Opogadó, Sucio y las SZH Directos al Atrato entre los ríos Bebaramá y Murri, y entre los ríos Quito y Bojayá. <b>Nota:</b> Debido al aumento de los niveles del río Atrato la cabecera municipal del Medio Atrato se ha visto afectada, ya que las comunidades ubicadas a las orillas del río Atrato y del muelle están inundadas (Fuente: UNGRD del Chocó, 27/12/2020).
	Atrato - Darién	Cuenca baja del río Atrato	Probabilidad de incrementos súbitos en los ríos Salaqui, Cacarica y Tanela, entre otros afluentes al río Atrato en su cuenca baja. Especial atención en los municipios de Riosucio, Carmen del Darién y Unguía.
	Caribe - Litoral	Cuenca del río León	Probabilidad de crecientes súbitas en el río León y sus afluentes los ríos Chigorodó, Carepa y Apartadó, entre otros que desembocan en el Golfo de Urabá. Se recomienda especial atención en los municipios de Chigorodó, Carepa y Apartadó (Antioquia).



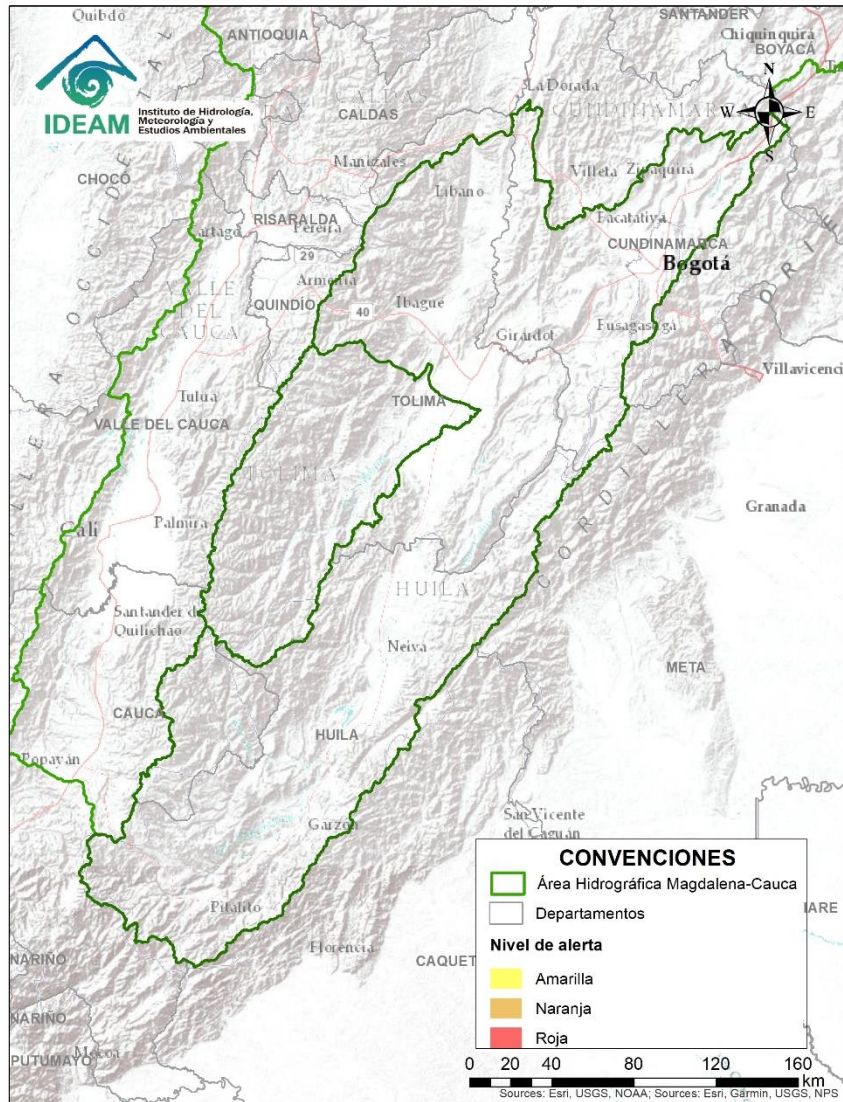
Alerta	Zona Hidrográfica	Subzona o Cuenca Hidrográfica	Descripción de la alerta hidrológica
	Baudó - Directos al Pacífico	Cuenca del río Baudó	Probabilidad de crecientes súbitas en el río Baudó y sus afluentes. Se recomienda especial atención para las poblaciones ribereñas, se destacan los corregimientos de Santa María, Miacorá, Divisa, Cohecho, Chachajo, Santa Rita, La Pureza y Nauca.
	Baudó - Directos al Pacífico	Cuencas directas al Pacífico (Chocó)	Probabilidad de incrementos súbitos en el nivel de los ríos Chocolatal, Docampadó, Abaquía, Catripe, Evarí, Pavasá, Piliza, Purricha, Quiparado, San Juan, Virudó, Cupica, Curiche, Jampavadó, Juradó, Partadó, Arusi, Coquí, Joví, Nuquí, Panguí y sus aportantes., entre otros directos al Océano Pacífico en el departamento de Chocó, se recomienda especial atención en los municipios de Bahía Solano y Juradó.
	San Juan	Cuenca alta del río San Juan	Probabilidad de crecientes súbitas en la cuenca alta del río San Juan y sus afluentes. Se recomienda especial atención en los municipios de Tadó, Istmina (Chocó) y Pueblo Rico (Risaralda). <b>Nota:</b> Se reportan inundaciones a la altura del municipio de Pueblo Rico, sectores La Playa y Taiba, debido a desbordamientos del río Tatamá (Fuente: UNGRD y CDGRD DE RISARALDA, 27/12/2020).
	San Juan	Cuenca media del río San Juan	Probabilidad de crecientes súbitas en las cuencas de los ríos Condoto, Tamaná, Cajón, Sipí y otros aportantes a la cuenca media del río San Juan.
	San Juan	Cuenca baja del río San Juan	Probabilidad de crecientes súbitas en las cuencas de los ríos Munguidó, Calima, Bajo San Juan y Capoma entre otros directos al bajo San Juan. Especial atención a la altura de los municipios San José del Palmar, Medio San Juan, Santa Rita y Litoral de San Juan.
	Tapaje – Dagua – Directos	Cuencas Directo Pacífico (Valle del Cauca)	Probabilidad de crecientes súbitas en los ríos Dagua, Anchicayá, Cajambre, Mayorquín, Raposo y sus afluentes, directos al océano Pacífico en el departamento del Valle del Cauca, se recomienda especial atención en Buenaventura.
	Tapaje – Dagua – Directos	Cuencas Directo Pacífico (Cauca)	Probabilidad de crecientes súbitas en los ríos Naya, Yurumanguí, San Juan de Micay, Saija, Timbiquí y Guapí, que drenan sus aguas al océano Pacífico en el departamento del Cauca.



Alerta	Zona Hidrografica	Subzona o Cuenca Hidrografica	Descripción de la alerta hidrológica
	Tapaje - Dagua - Directos	Cuencas de los ríos Iscuandé y Tapaje	Probabilidad de crecientes súbitas en los ríos Iscuandé, Tapaje y sus afluentes, los cuales drenan sus aguas al Océano Pacífico en el departamento de Nariño.
	Patía	Cuenca alta del río Patía	Crecientes súbitas en la parte alta del río Patía y sus afluentes. Especial atención a la altura del municipio de Patía. <b>Nota (26/12/2020):</b> La UNGRD y CDGRD del Cauca informan sobre inundaciones por desbordamiento del río Patía, afectando 6 familias en el municipio de Patía (Cauca).
	Patía	Cuenca del río Guachicono	Probabilidad de crecientes súbitas en la cuenca del río Guachicono, afluente de la parte alta del río Patía.
	Patía	Cuenca alta del río Patía	Probabilidad de crecientes súbitas en las cuencas de los ríos Juananbú y Mayo, aportantes al alto Patía.
	Patía	Cuenca del río Guáitara	Incrementos en los niveles del río Guáitara y sus afluentes. Especial atención en el municipio de El Tambo (Nariño).
	Patía	Cuenca media del río Patía	Probabilidad de crecientes súbitas en la parte media del cauce principal del río Patía. Especial atención en el municipio de Cumbitara (Nariño).
	Patía	Cuenca del río Telembí	Probabilidad de crecientes súbitas en la cuenca del río Telembí, se recomienda especial atención en el municipio de Barbacoas (Nariño).
	Patía	Cuenca baja del río Patía	Probabilidad de crecientes súbitas en la parte baja del río Patía y sus afluentes.



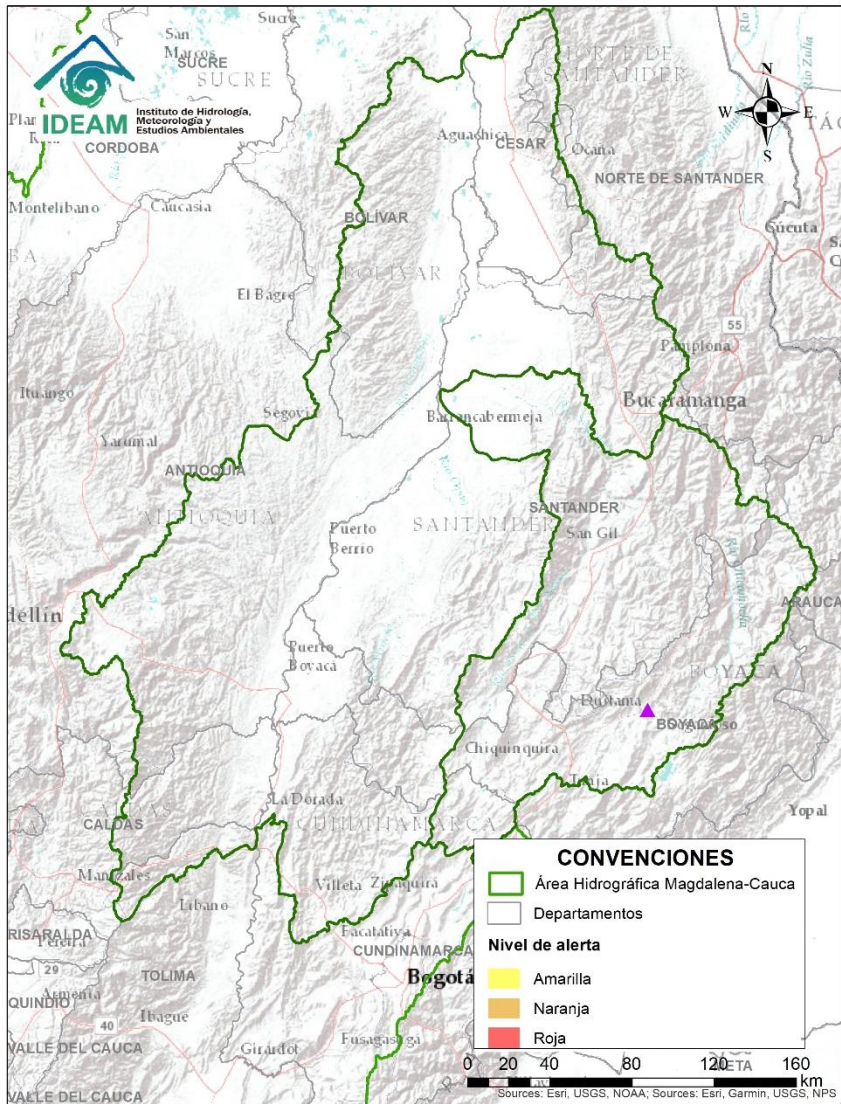
Alerta	Zona Hidrografica	Subzona o Cuenca Hidrografica	Descripción de la alerta hidrológica
	Mira	Cuencas de los ríos Tola y Rosario	Probabilidad de crecientes súbitas en las cuencas de los ríos Tola y Rosario. Se recomienda especial atención en el municipio de Tumaco (Nariño).
	Mira	Cuenca del río Mira	Probabilidad de crecientes súbitas en el río Mira y sus afluentes, principalmente en los ríos Guiza y San Juan. Se recomienda especial atención a la altura de los municipios de Ricaurte y Tumaco (Nariño).



**CONDICIONES  
NORMALES**



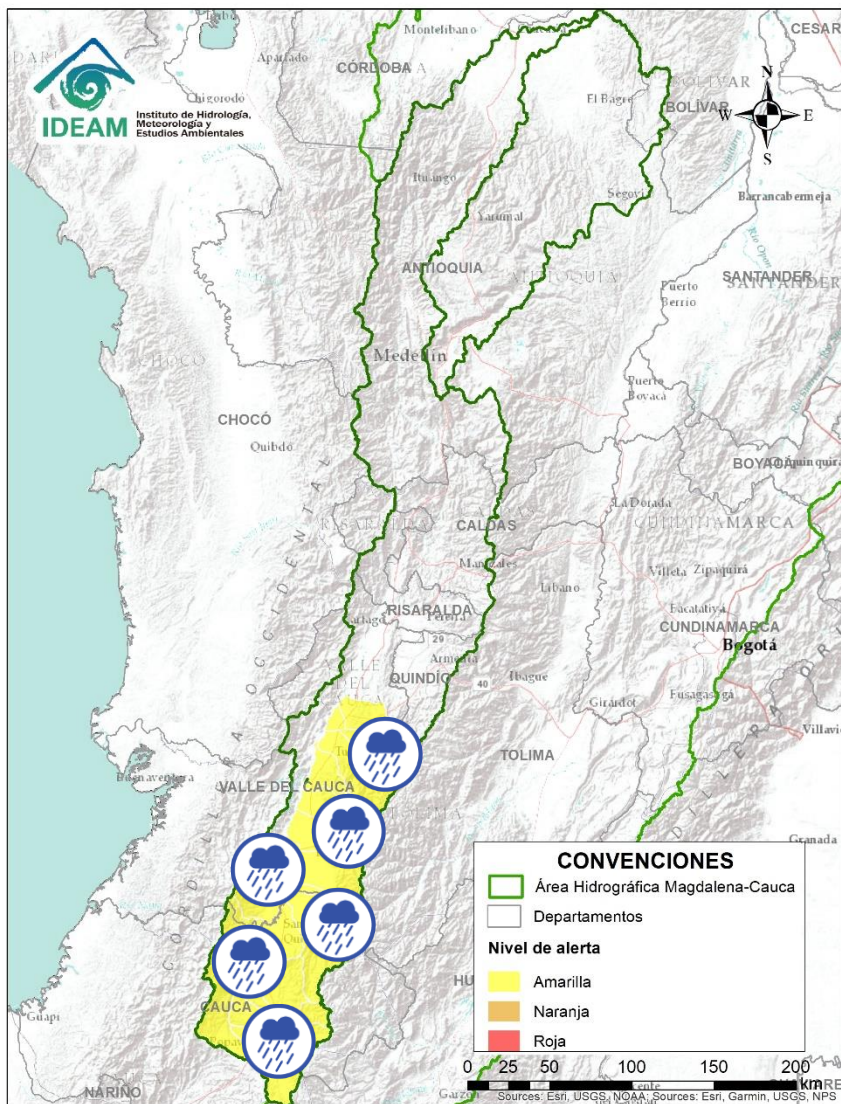
# Área Hidrográfica del Magdalena - Cauca (cuenca media del río Magdalena)



**CONDICIONES  
NORMALES**

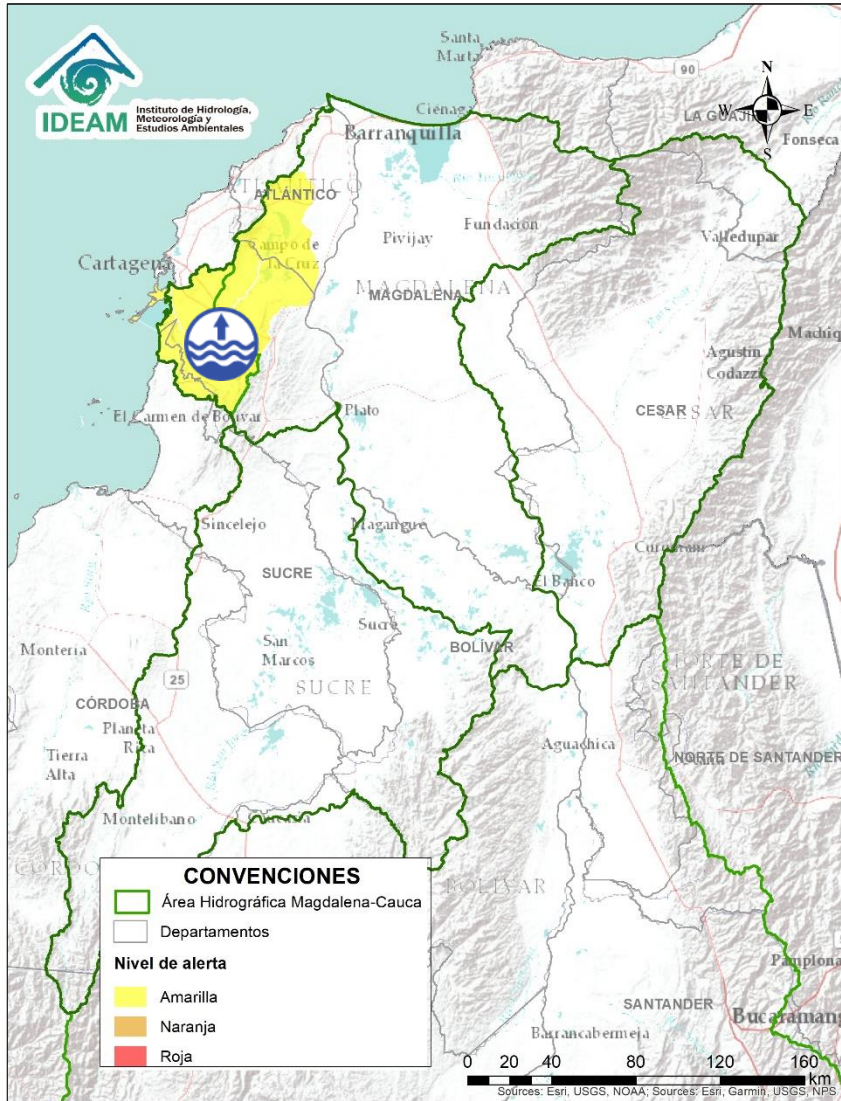




# Área Hidrográfica del Magdalena – Cauca (cuenca del río Cauca)

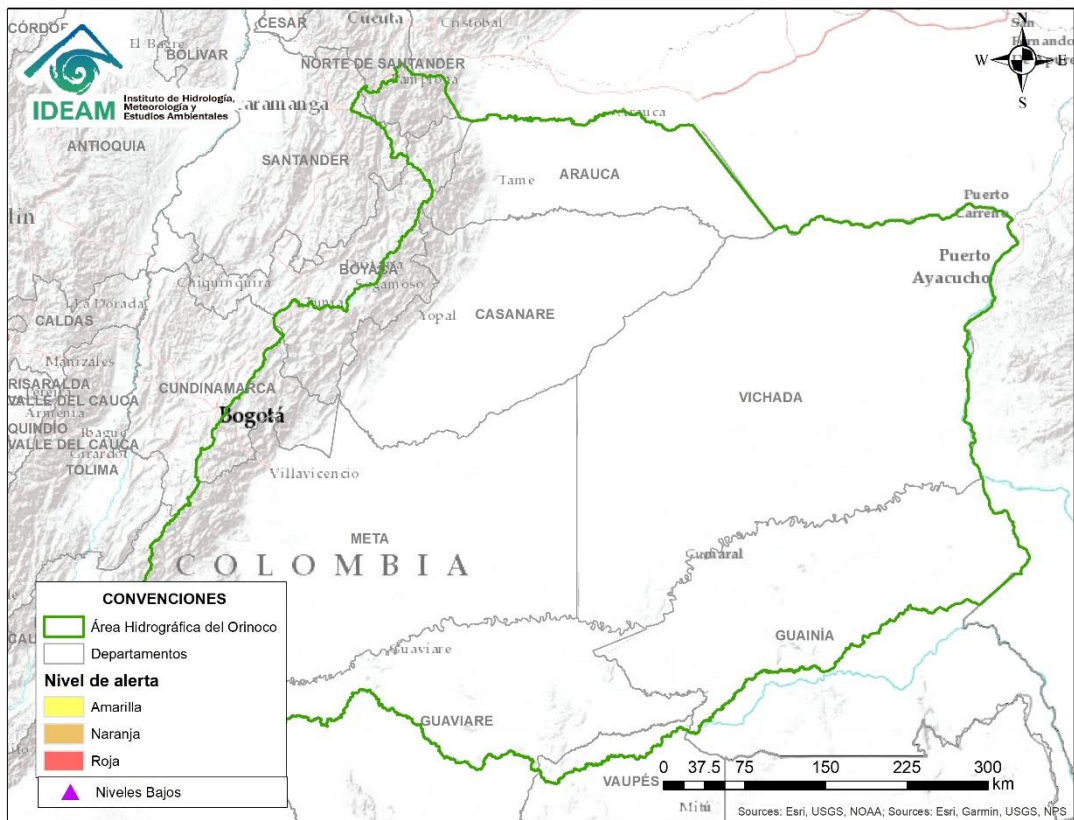


Alerta	Zona Hidrografica	Subzona o Cuenca Hidrografica	Descripción de la alerta hidrológica
	Cauca	Cuencas aportantes al río Cauca en el departamento del Cauca	Probabilidad de crecientes súbitas en las cuencas de los ríos Palacé, Piendamó, Timba, Ovejas, Salado, Palo, Quinamayo y la SZH Alto Río Cauca, aportantes al río Cauca en el departamento de Cauca.
	Cauca	Cuencas aportantes al río Cauca en el departamento del Valle del Cauca	Probabilidad de crecientes súbitas en las cuencas de los ríos Desbaratado, Guachal, Claro, Jamundí y sus afluentes, aportantes al río Cauca en el departamento del Valle del Cauca.
	Cauca	Cuencas aportantes al río Cauca en el departamento del Valle del Cauca	Probabilidad de crecientes súbitas en las cuencas de los ríos Lili, Meléndez, Cañaveralejo, Cali y sus afluentes, aportantes al río Cauca en el departamento del Valle del Cauca.
	Cauca	Cuenca de los ríos Guadalajara y San Pedro	Probabilidad de crecientes súbitas en las cuencas de los ríos Guadalajara, San Pedro y sus afluentes. Especial atención en el municipio de Guadalajara y Buga.
	Cauca	Cuencas aportantes al río Cauca en el departamento del Valle del Cauca	Probabilidad de crecientes súbitas en las cuencas de los ríos Amaime, Cerrito, Guabas, Sabaletas, Sonso y sus afluentes.
	Cauca	Cuencas aportantes al río Cauca en el departamento del Valle del Cauca	Probabilidad de crecientes súbitas en las cuencas de los ríos Tuluá, Morales, Bugalagrande, La Paila y sus afluentes, aportantes al río Cauca en el departamento del Valle del Cauca.

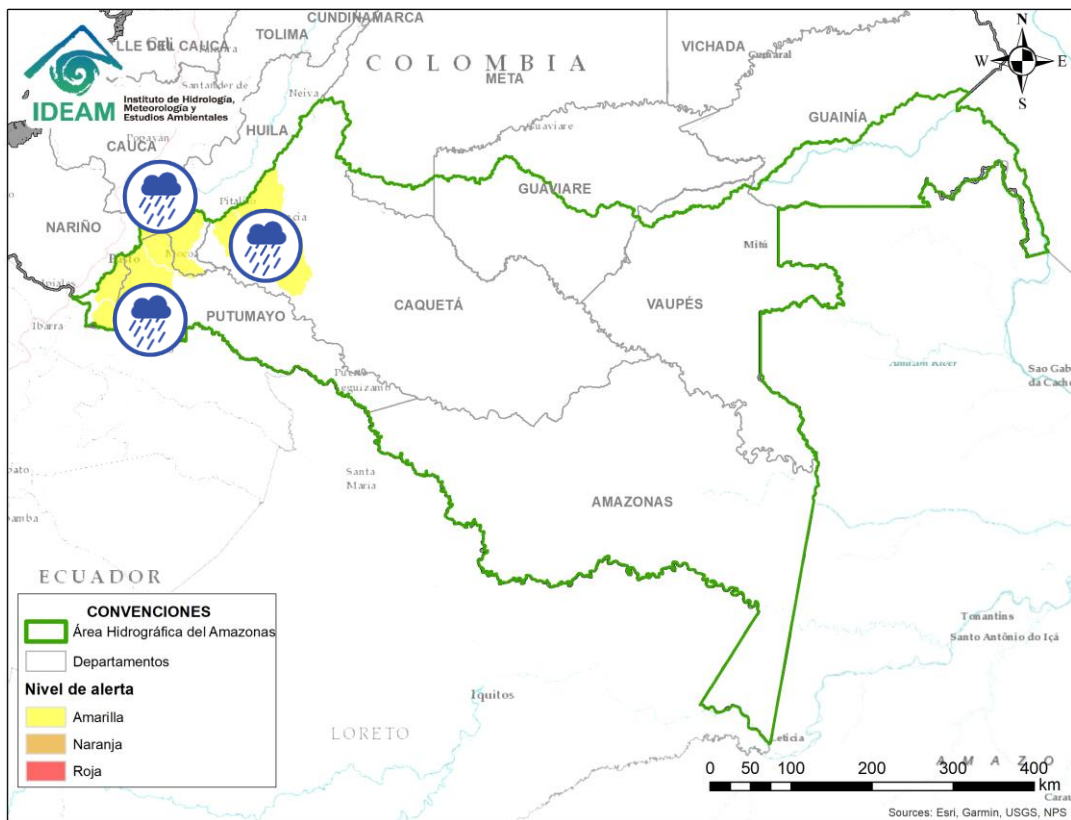
# Área Hidrográfica del Magdalena – Cauca (cuena baja del río Magdalena)








Alerta	Zona Hidrográfica	Subzona o Cuenca Hidrográfica	Descripción de la alerta hidrológica
	Bajo Magdalena	Canal del Dique (margen derecha)	Niveles altos en el Canal del Dique (margen derecha). Especial atención en los municipios de Pasacaballos, Arjona y Sabanalarga.
	Bajo Magdalena	Canal del Dique (margen izquierda)	Niveles altos en el Canal del Dique (margen izquierda). Especial atención en los municipios de Mahates, Arroyohondo y María La Baja.



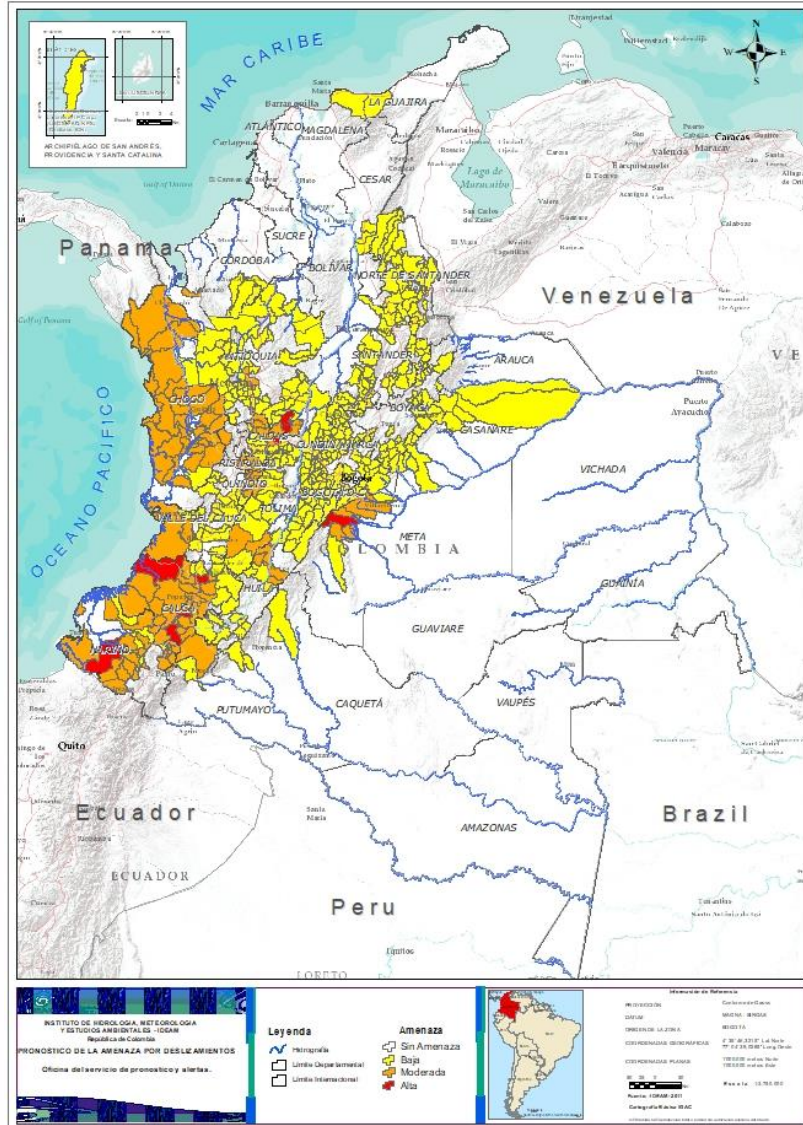
**CONDICIONES  
NORMALES**



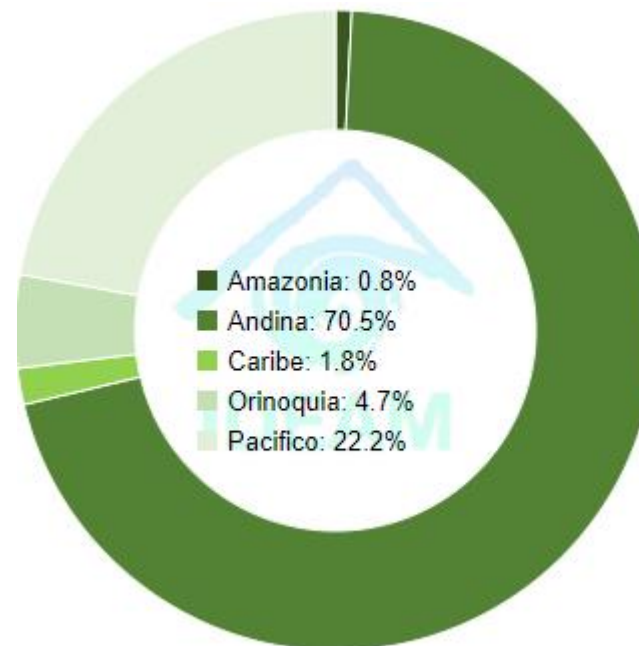
Alerta	Zona Hidrográfica	Subzona o Cuenca Hidrográfica	Descripción de la alerta hidrológica
	Caquetá	Cuenca alta del río Caquetá	Probabilidad de incrementos moderados en los niveles de los aportantes a la cuenca alta del río Caquetá. Especial atención en los niveles del río Mocoa y sus afluentes, especialmente en los ríos Rumiyaico, Tarauquita, Pepino, Sangoyaco y Mulato, los cuales atraviesan el municipio de Mocoa.
	Putumayo	Cuenca alta del río Putumayo	Probabilidad de incrementos en los niveles de la parte alta del río Putumayo y sus afluentes, especialmente los ríos Sucio, Guineo y Guamuéz, se recomienda especial atención en los municipios de Monopamba, El Tigre, Líbano, Villagarzón, Orito y Puerto Asís (Putumayo).
	Putumayo	Cuenca del río San Miguel	Probabilidad de incrementos en los niveles de la cuenca del río San Miguel. Especial atención en los municipios de Ipiales, Valle de Guamuéz y San Miguel (La Dorada).
	Caquetá	Cuenca del río Orteguaza	Probabilidad de incrementos en los niveles del río Orteguaza y sus afluentes, los ríos Caraño y Hacha en el piedemonte caqueteño, a la altura del municipio de Florencia (Caquetá). Se recomienda especial atención en las ciudades de Florencia, Paujil, Doncello, Albania y San José de Fragua
	Caquetá	Cuenca del río Pescado	Probabilidad de incrementos moderados en los niveles del río Pescado y sus afluentes en el piedemonte caqueteño. Se recomienda especial atención en los municipios de Albania y Valparaíso.



# Pronóstico de la Amenaza por Deslizamientos de Tierra



TOTAL MUNICIPIOS: 491



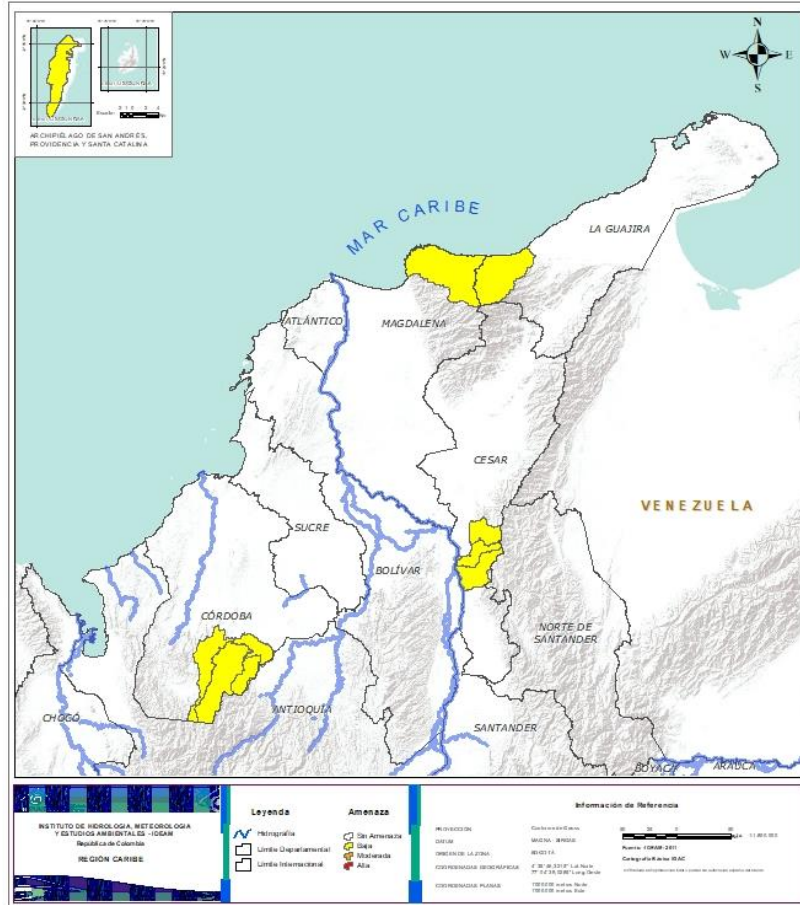
DEPARTAMENTO	N°
CALDAS	2
CAUCA	4
META	1
NARIÑO	1
<b>TOTAL</b>	<b>8</b>

DEPARTAMENTO	N°
ANTIOQUIA	7
CALDAS	9
CAUCA	25
CHOCÓ	23
HUILA	3
META	7
NARIÑO	23
QUINDÍO	6
RISARALDA	4
TOLIMA	3
VALLE DEL CAUCA	2
<b>TOTAL</b>	<b>112</b>

DEPARTAMENTO	N°
ANTIOQUIA	58
BOYACÁ	49
CALDAS	8
CAQUETÁ	3
CASANARE	11
CAUCA	7
CESAR	3
CHOCÓ	1
CUNDINAMARCA	88
CÓRDOBA	3
HUILA	12
LA GUAJIRA	1
MAGDALENA	1
META	4
NARIÑO	6
NORTE DE SANTANDER	24
PUTUMAYO	1
QUINDÍO	2
RISARALDA	1
SAN ANDRES Y PROVIDENCIA	1
SANTANDER	41
TOLIMA	29
VALLE DEL CAUCA	17
<b>TOTAL</b>	<b>371</b>



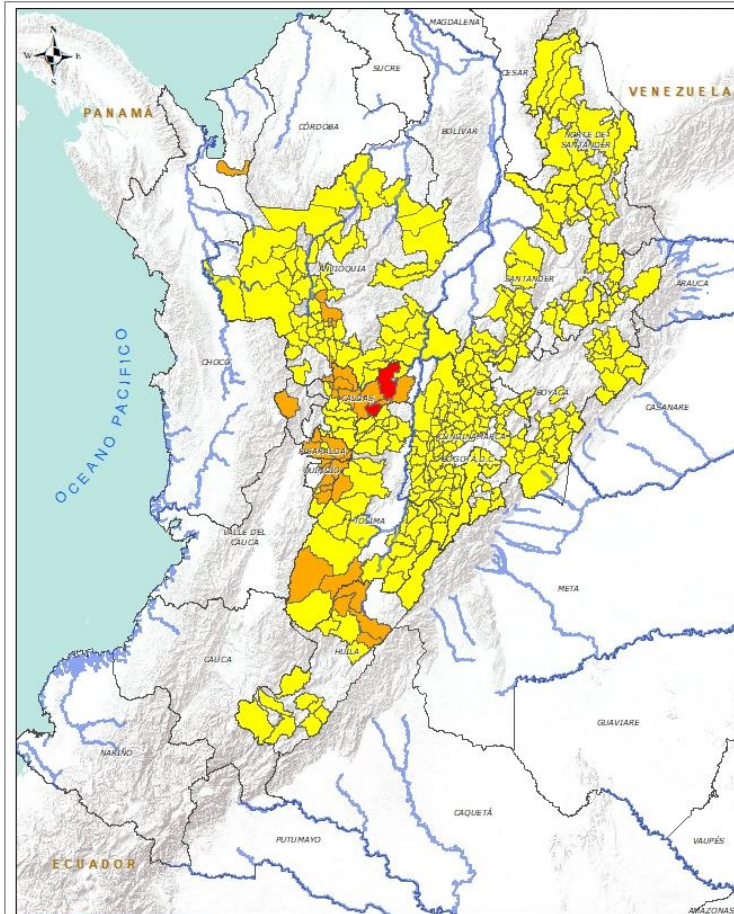
## REGIÓN CARIBE



Alerta	SITIOS PARA LOS CUALES SE GENERA LA ALERTA
	<b>CESAR:</b> La Gloria, Pailitas, Pelaya. <b>CÓRDOBA:</b> Montelíbano, Puerto Libertador, San Jose De Ure. <b>LA GUAJIRA:</b> Dibulla. <b>MAGDALENA:</b> Santa Marta. <b>SAN ANDRES Y PROVIDENCIA:</b> San Andrés.



## REGIÓN ANDINA

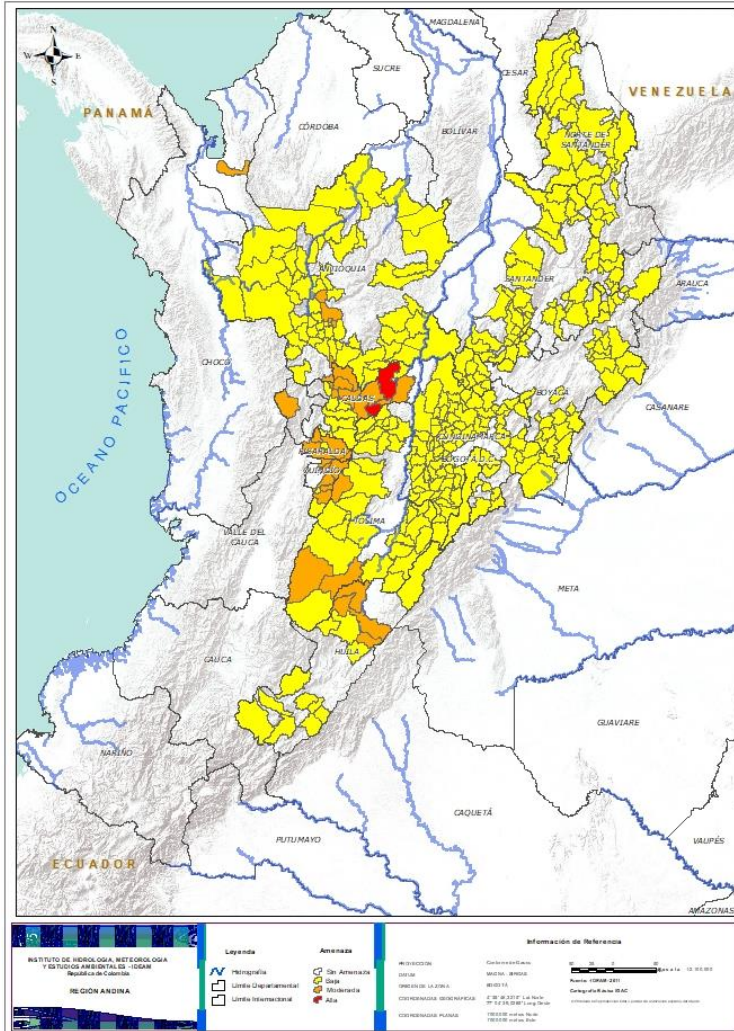


Alerta	SITIOS PARA LOS CUALES SE GENERA LA ALERTA
	<p><b>CALDAS:</b> Manzanares, Samaná.</p>
	<p><b>ANTIOQUIA:</b> Caramanta, Carepa, Envigado, Itagüí, La Pintada, Medellín, San Jerónimo.  <b>CALDAS:</b> Aguadas, La Merced, Marmato, Marquetalia, Marulanda, Pácora, Pensilvania, Salamina, Victoria.  <b>HUILA:</b> Aipe, Neiva, Rivera.  <b>QUINDÍO:</b> Calarcá, Circasia, Córdoba, Filandia, Pijao, Salento.  <b>RISARALDA:</b> Marsella, Pereira, Pueblo Rico, Santa Rosa De Cabal.  <b>TOLIMA:</b> Ataco, Cajamarca, Rioblanco.</p>
	<p><b>ANTIOQUIA:</b> Abejorral, Abriaquí, Amagá, Andes, Angelópolis, Argelia, Armenia, Belmira, Betulia, Briceño, Buriticá, Cáceres, Caicedo, Caldas, Campamento, Cañasgordas, Caracolí, Ciudad Bolívar, Concordia, Dabeiba, Ebéjico, Fredonia, Frontino, Giraldo, Heliconia, Ituango, La Estrella, La Unión, Montebello, Nariño, Olaya, Puerto Nare, Puerto Triunfo, Remedios, Retiro, Sabanalarga, Sabaneta, Salgar, San Carlos, San Francisco, San Luis, San Pedro De Los Milagros, Santa Bárbara, Santa Fe De Antioquia, Segovia, Sonsón, Sopetrán, Tarazá, Titiribí, Toledo, Uramita, Urrao, Venecia, Vigía Del Fuerte, Yalí, Yarumal, Yolombó, Zaragoza.  <b>BOYACÁ:</b> Almeida, Betétiva, Boavita, Buenavista, Campohermoso, Chivor, Coper, Corrales, Covarachía, El Espino, Gámeza, Garagoa, Guicán, La Victoria, Labranzagrande, Macanal, Maripí, Miraflores, Mongua, Monquirá, Muzo, Otanche, Pachavita, Páez, Pajarito, Panqueba, Pauna, Paya, Paz De Rio, Pisba, Puerto Boyacá, Quípama, Rondón, Saboyá, San Eduardo, San José De Pare, San Luis De Gaceno, San Mateo, San Pablo De Borbur, Santa María, Santana, Soatá, Socha, Socotá, Susacón, Tasco, Tópaga, Turmequé, Ventaquemada.  <b>CALDAS:</b> Aranzazu, Chinchiná, Filadelfia, Manizales, Neira, Norcasia, Supia, Villamaria.</p>





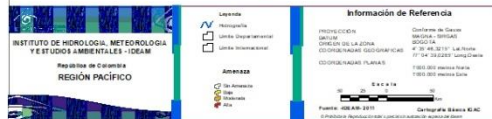
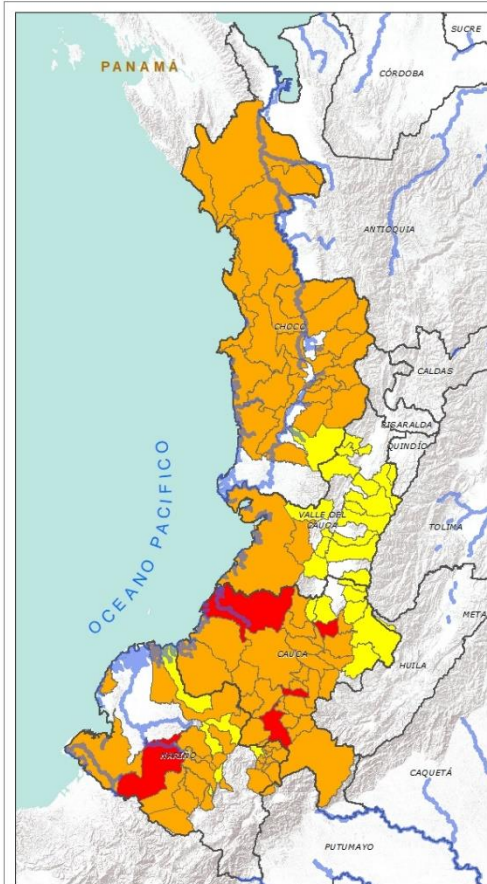
## REGIÓN ANDINA






Alerta	SITIOS PARA LOS CUALES SE GENERA LA ALERTA
	<p><b>CUNDINAMARCA:</b> Agua De Dios, Albán, Anapoima, Anolaima, Apulo, Arbeláez, Beltrán, Bituima, Bogotá, D.c., Bojacá, Cabrera, Cachipay, Caparrapí, Cáqueza, Carmen De Carupa, Chaguani, Chipaque, Choachí, Cogua, Cucunubá, El Colegio, El Peñón, El Rosal, Facatativá, Fusagasugá, Gachalá, Gachetá, Gama, Granada, Guaduas, Guatavita, Guayabal De Síquima, Guayabetal, Gutiérrez, Jerusalén, Junín, La Calera, La Mesa, La Palma, La Peña, La Vega, Lenguazaque, Manta, Medina, Nilo, Nimaima, Nocaima, Pacho, Paima, Pandi, Pasca, Pulí, Quebradanegra, Quetame, Quipile, Ricaurte, San Antonio De Tequendama, San Bernardo, San Cayetano, San Francisco, San Juan De Rioseco, Sasaima, Sesquilé, Sibaté, Sylvania, Soacha, Subachoque, Suesca, Supatá, Sutatausa, Tabio, Tausa, Tena, Tibacuy, Tocaima, Topaipí, Ubalá, Útica, Venecia, Vergara, Vianí, Villagómez, Villapinzón, Villeta, Viotá, Yacopí, Zipacón, Zipaquirá.</p> <p><b>HUILA:</b> Altamira, Campoalegre, Colombia, Guadalupe, La Plata, Palermo, Pitalito, Salado blanco, San Agustín, Santa María, Suaza, Tarqui.</p> <p><b>NORTE DE SANTANDER:</b> Ábrego, Arboledas, Cáchira, Cócota, Chinácota, Convención, Cúcuta, Cucutilla, Durania, El Carmen, El Tarra, El Zulia, Hacarí, Lourdes, Mutiscua, Ocaña, Pamplona, Salazar, San Calixto, San Cayetano, Sardinata, Silos, Teorama, Villa Caro.</p> <p><b>QUINDÍO:</b> Buenavista, Génova.</p> <p><b>RISARALDA:</b> Dosquebradas.</p> <p><b>SANTANDER:</b> Aguada, Albania, Barbosa, Carcasí, Cerrito, Charalá, Charta, Chipatá, Concepción, Confinas, Contratación, Coromoro, El Carmen, El Guacamayo, El Playón, Florián, Girón, Guaca, Guavatá, Güepsa, La Belleza, La Paz, Landázuri, Lebrija, Macaravita, Málaga, Matanza, Mogotes, Oiba, Onzaga, Puente Nacional, Rionegro, San Andrés, San Benito, San Miguel, San Vicente De Chucurí, Santa Helena Del Opón, Sucre, Suratá, Valle De San José, Vélez.</p> <p><b>TOLIMA:</b> Alpujarra, Anzoátegui, Armero (Guayabal), Carmen De Apicalá, Casabianca, Chaparral, Cunday, Dolores, Falan, Fresno, Herveo, Ibagué, Icononzo, Lérica, Libano, Melgar, Murillo, Natagaima, Ortega, Palocabildo, Planadas, Prado, Purificación, Roncesvalles, Rovira, San Antonio, Suárez, Villahermosa, Villarrica.</p>



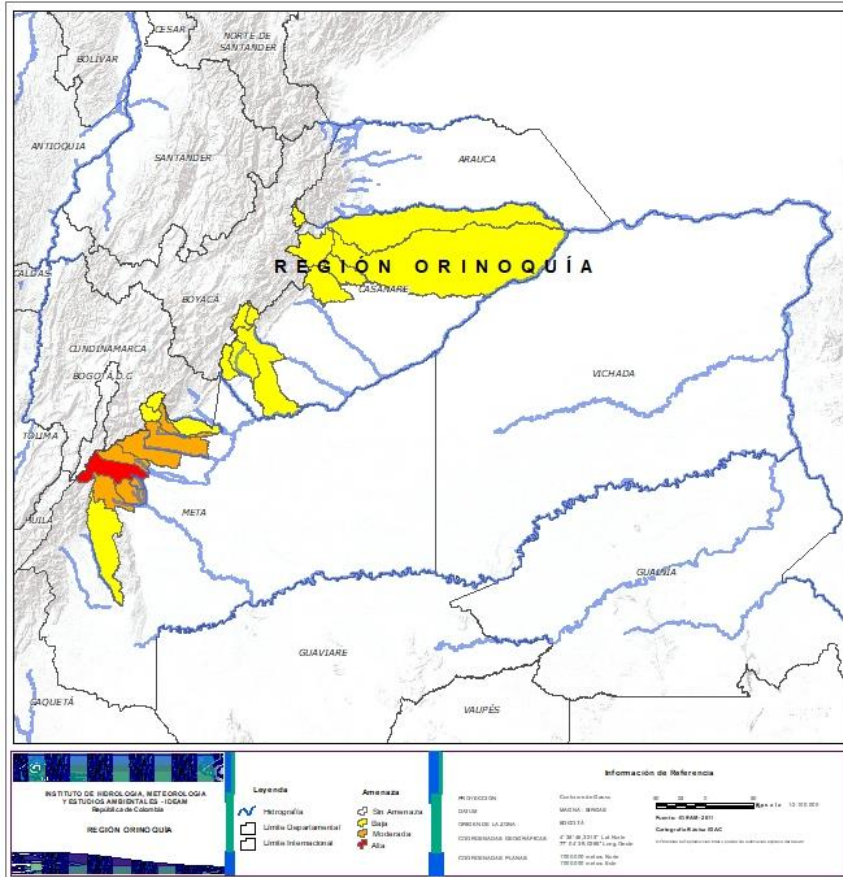
## REGIÓN PACÍFICO



Alerta	SITIOS PARA LOS CUALES SE GENERA LA ALERTA
	<p><b>CAUCA:</b> Bolívar, Caldono, La Sierra, López.  <b>NARIÑO:</b> Barbaçoas.</p>
	<p><b>CAUCA:</b> Almaguer, Argelia, Balboa, Cajibío, El Tambo, Florencia, Guapi, Jambaló, La Vega, Mercaderes, Morales, Patía (El Bordo), Piendamó, Popayán, Puracé (Coconuco), Rosas, San Sebastián, Santa Rosa, Silvia, Sotaró (Paispamba), Suárez, Sucre, Timbío, Timbiquí, Totoró.  <b>CHOCÓ:</b> Alto Baudó (Pie De Pato), Bagadó, Bahía Solano (Mutis), Bajo Baudó (Pizarro), Bojayá (Bellavista), Carmen Del Darién (Curbaradó), Cértegui, Condoto, El Cantón Del San Pablo (Managrú), El Carmen, Istmina, Juradó, Lloró, Medio Atrato (Beté), Medio Baudó (Boca De Pepé), Nóvita, Nuquí, Quibdó, Río Iró (Santa Rita), Río Quito (Paimadó), Riosucio, San José Del Palmar, Tadó.  <b>NARIÑO:</b> Albán (San José), Arboleda (Berruecos), Belén, Buesaco, Colón (Génova), Cumbal, El Charco, El Tablón, La Cruz, La Llanada, Leiva, Los Andes (Sotomayor), Mallama (Piedrancha), Policarpa, Ricaurte, Samaniego, San Bernardo, San Pablo, San Pedro De Cartago (Cartago), Sandona, Santa Cruz (Guachavés), Tumaco, Túquerres.  <b>VALLE DEL CAUCA:</b> Buenaventura, Dagua.</p>
	<p><b>CAUCA:</b> Buenos Aires, Corinto, Inzá, Miranda, Páez (Belalcázar), Santander De Quilichao, Toribío.  <b>CHOCÓ:</b> Sipí.  <b>NARIÑO:</b> Cumbitara, El Rosario, La Unión, Linares, Providencia, Santa Bárbara (Iscuandé).  <b>VALLE DEL CAUCA:</b> Bolívar, Buga, Bugalagrande, Caicedonia, Cali, Calima (El Darién), El Cerrito, El Dovio, Florida, La Unión, Palmira, San Pedro, Sevilla, Tuluá, Versailles, Vijes, Yumbo.</p>



## REGIÓN ORINOQUÍA



Alerta	SITIOS PARA LOS CUALES SE GENERA LA ALERTA
	<b>META:</b> Cubarral.
	<b>META:</b> Acacias, El Castillo, El Dorado, Guamal, Lejanías, Restrepo, Villavicencio.
	<b>CASANARE:</b> Chámeza, Hato Corozal, La Salina, Monterrey, Nunchía, Paz De Ariporo, Pore, Recetor, Sabanalarga, Támara, Tauramena. <b>META:</b> Cumaral, El Calvario, Mesetas, San Juanito.



## REGIÓN AMAZONIA



**INSTITUTO DE METEOROLOGÍA, WETEOLOGÍA Y ESTUDIOS AMBIENTALES - IDEAM**  
República de Colombia  
**REGIÓN AMAZONIA**

**Legenda**  
- Hidrografía  
- Límites Departamental  
- Límites Intermunicipal

**Amenaza**  
- Sin Amenaza  
- Baja  
- Moderada  
- Alta

**Información de Referencia**  
PROYECCIÓN: Datum: WGS84  
SISTEMA: MERCATOR  
COORDENADAS GEOGRÁFICAS: UTM  
COORDENADAS PLANAS: UTM

**Fecha:** 12.06.2017  
**Autores:** IDEAM 2017  
**Cartografía:** IDEAM RAC

Alerta	SITIOS PARA LOS CUALES SE GENERA LA ALERTA
	<b>CAQUETÁ:</b> Belén De Los Andaquíes, Morelia, Puerto Rico. <b>PUTUMAYO:</b> Mocoa.



## SECTORES VIALES



### SECTORES VIALES REPORTADOS CON AFECTACIÓN VIAL POR DESLIZAMIENTOS

#### DEPARTAMENTO

#### SECTOR VIAL

**ANTIOQUIA**

Medellín – Buriticá  
Manda – Primavera Km 6 + 800  
Urrao – Carmen de Atrato  
Medellín – Yolombó  
Concordia - Betulia  
Medellín – Cañasgordas km 67  
Santuario – Caño Alegre Km 45 + 125  
Ituango - San Andres  
La Mansa – Primavera (Sector la Huesera) Km 78+600  
Vía La Frontera (ruta 56) – Mesopotamia  
Medellín – Santa Rosa de Osos Km 43+500  
Amalfi – Medellín  
Medellín – La Pintada  
San Jeronimo – San Pedro  
Sogamoso – Aguazul KM 60, KM 76 y KM 78 + 900  
Otanche – Chiquinquirá  
Sogamoso – El Crucero – Aguazul  
Sogamoso – Aguazul Km 117. Sector las Lajas

**BOYACÁ - CASANARE**

**CHOCÓ**

Quibdó – Medellín Km 41+500

**CUNDINAMARCA - META**

Bogotá – Villavicencio

**CALDAS**

Llanadas – Las Margaritas – Las Palomas  
Marulanda – Alto Bonito – Manzanares  
Salamina – Pácora



## SECTORES VIALES



### SECTORES VIALES REPORTADOS CON AFECTACIÓN VIAL POR DESLIZAMIENTOS

#### DEPARTAMENTO

#### SECTOR VIAL

**CAQUETÁ**

Florencia – Suaza

**CASANARE**

Villanueva - Buenos Aires

**NORTE DE SANTANDER**

Cúcuta-Gramalote

Ocaña – Cúcuta

Lourdes – Gramalote

Cúcuta - Pamplona

Vía Río Ermitaño – La Lizama (Sector El Hato y San Juan de la Carretera)

Puente "mata cacao" km 30 y derrumbe km 28

**SANTANDER**

Curos – Málaga Km 76+908

San Gil – Socorro

Landázuri - Cimitarra

Mosquera – Girardot

Bogotá – Choachí

Bogotá – Tunja

Villeta – Los Alpes

Mojarras - Popayán

**CAUCA**  
**NARIÑO - PUTUMAYO**

Pasto – Mocoa Km 136 + 0100

**BOYACÁ**

Buenavista - Coper

**TOLIMA**

Ibagué – Calarcá

**NARIÑO**

Calarcá - Cajamarca

Junín – Pedregal km 22+600



## RESUMEN

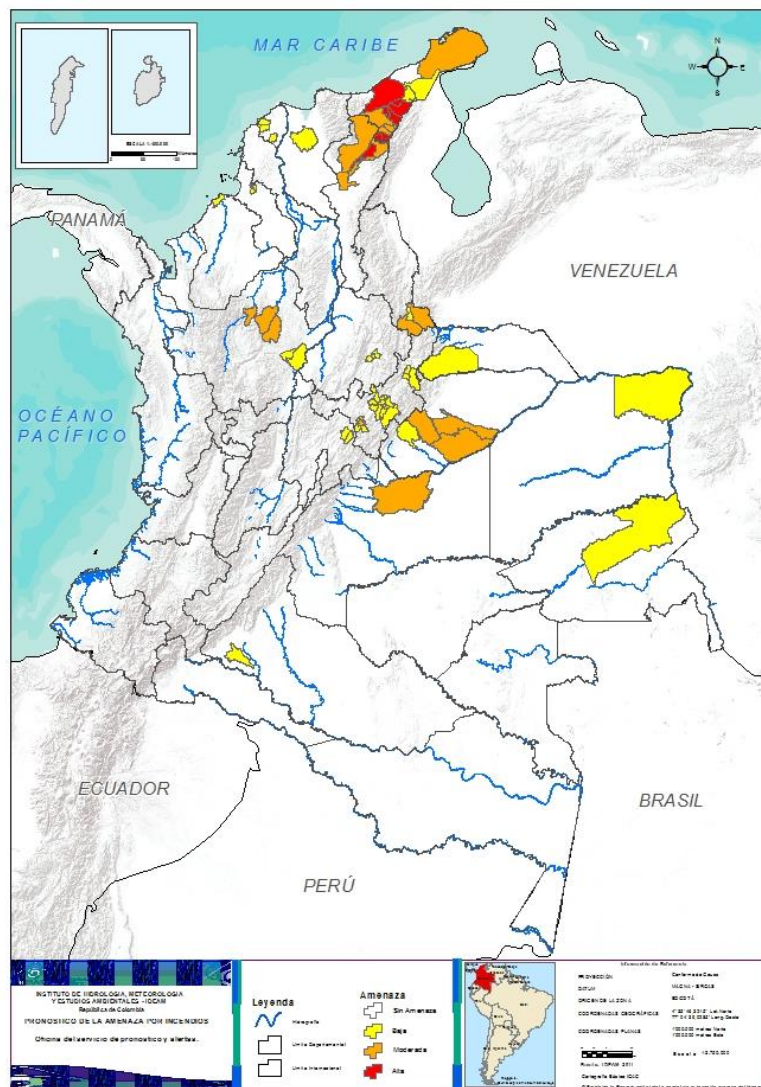
Debido a la precipitación y temperatura máxima que se han dado en los últimos días, se presentan condiciones de alerta alta, moderada y baja por incendios de la cobertura vegetal, en varios sectores de las regiones Caribe, Andina, Orinoquía y Amazonía por este tipo de eventos



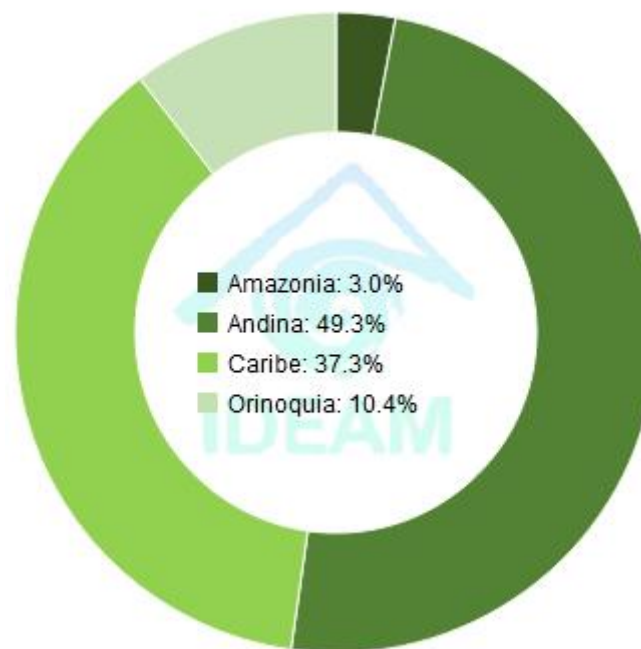
<https://diarioroatan.com/colombia-incendio-forestal-consume-50-hectareas-de-bosque/>



# Pronóstico de la Amenaza por Incendios de la Cobertura Vegetal



TOTAL MUNICIPIOS: 67



DEPARTAMENTO	N°
ANTIOQUIA	3
BOYACÁ	1
CASANARE	3
CESAR	3
LA GUAJIRA	4
META	1
NORTE DE SANTANDER	2
<b>TOTAL</b>	<b>17</b>

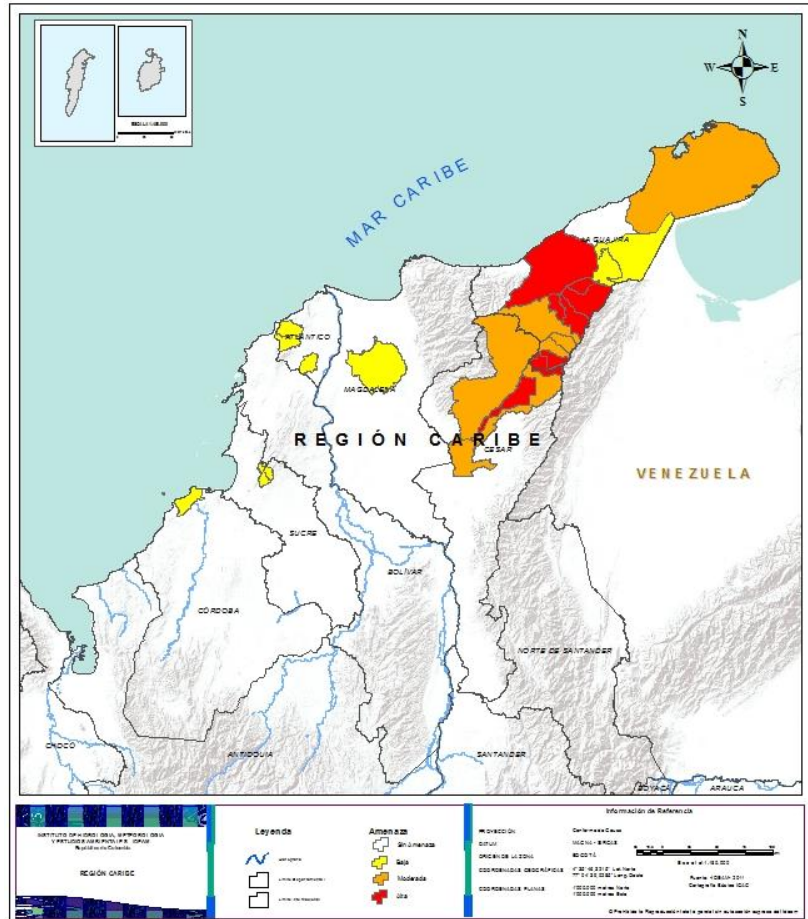
DEPARTAMENTO	N°
CESAR	2
LA GUAJIRA	7
<b>TOTAL</b>	<b>9</b>

DEPARTAMENTO	N°
ANTIOQUIA	2
ARAUCA	1
ATLÁNTICO	3
BOYACÁ	19
CAQUETÁ	1
CASANARE	1
CUNDINAMARCA	2
CÓRDOBA	1
GUAINÍA	1
LA GUAJIRA	2
MAGDALENA	1
NORTE DE SANTANDER	1
SANTANDER	3
SUCRE	2
VICHADA	1
<b>TOTAL</b>	<b>41</b>





## REGIÓN CARIBE



Alerta

SITIOS PARA LOS CUALES SE GENERA LA ALERTA



**CESAR:** Manaure Balcón Del Cesar, San Diego.  
**LA GUAJIRA:** Barrancas, Distracción, Fonseca, Hato Nuevo, La Jagua Del Pilar, Riohacha, Urumita.



**CESAR:** El Paso, La Paz, Valledupar.  
**LA GUAJIRA:** El Molino, San Juan Del Cesar, Uribia, Villanueva.



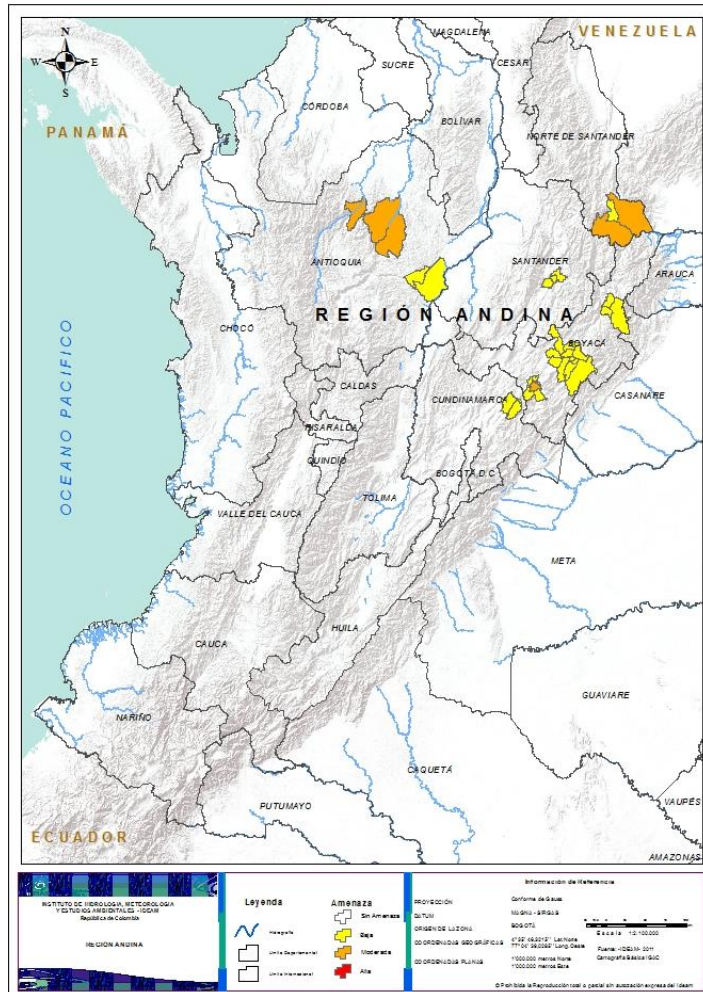
**ATLÁNTICO:** Luruaco, Manatí, Piojó.  
**CÓRDOBA:** San Bernardo Del Viento.  
**LA GUAJIRA:** Albania, Maicao.  
**MAGDALENA:** Pivijay.  
**SUCRE:** Chalán, Colosó.



# Pronóstico de la Amenaza por Incendios de la Cobertura Vegetal



## REGIÓN ANDINA



Alerta

SITIOS PARA LOS CUALES SE GENERA LA ALERTA



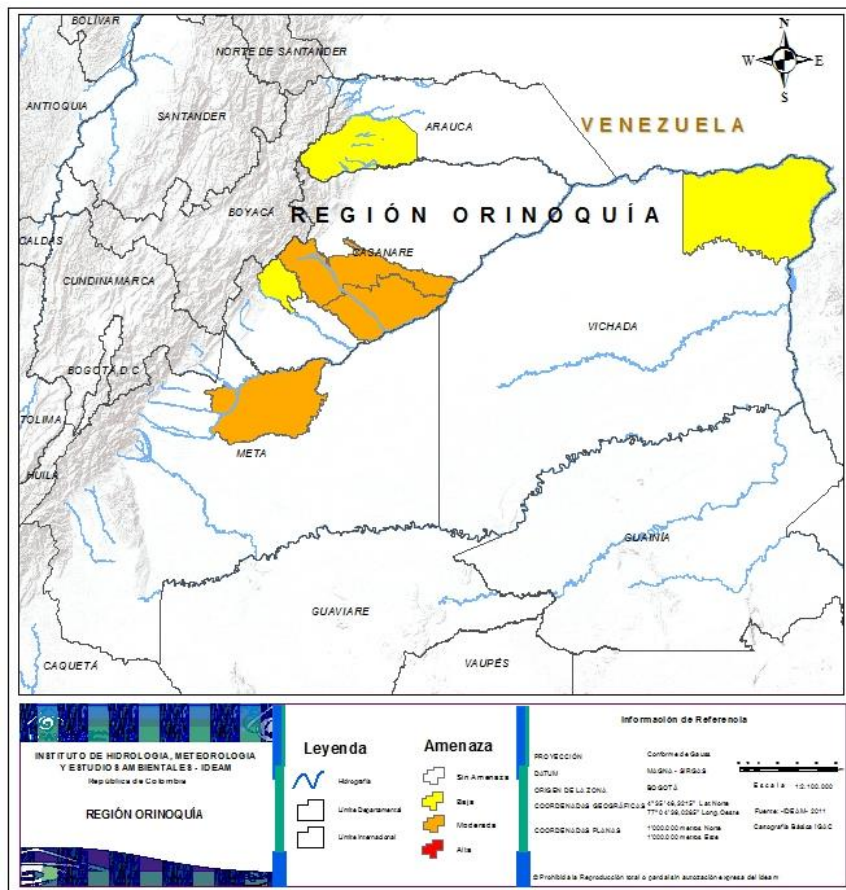
**ANTIOQUIA:** Amalfi, Anorí, Valdivia.  
**BOYACÁ:** Tibaná.  
**NORTE DE SANTANDER:** Chitagá, Toledo.



**ANTIOQUIA:** Maceo, Puerto Berrío.  
**BOYACÁ:** Aquitania, Chinavita, Chita, Cuitiva, Firavitoba, Iza, Jenesano, Jericó, La Uvita, Nobsa, Nuevo Colón, Paipa, Pesca, Sogamoso, Tibasosa, Toca, Tota, Tuta, Úmbita.  
**CUNDINAMARCA:** Chocontá, Machetá.  
**NORTE DE SANTANDER:** Labateca.  
**SANTANDER:** Pinchote, San Gil, Socorro.



## REGIÓN ORINOQUÍA



Alerta

SITIOS PARA LOS CUALES SE GENERA LA ALERTA



**CASANARE:** Orocué, San Luis De Palenque, Yopal.  
**META:** Puerto López.



**ARAUCA:** Tame.  
**CASANARE:** Aguazul.  
**VICHADA:** Puerto Carreño.



## REGIÓN AMAZONÍA

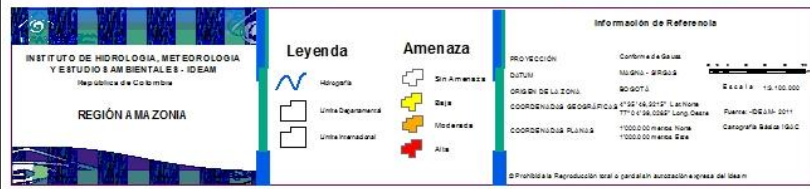


Alerta

SITIOS PARA LOS CUALES SE GENERA LA ALERTA



**CAQUETÁ:** Valparaiso.  
**GUAINÍA:** Inírida.





**CONDICIONES  
NORMALES**

➤ **REGIÓN PACÍFICO**



# ALERTAS METEOMARINAS VIGENTES

## Mar Caribe colombiano

### ABREVIATURAS

**VV**

Velocidad del viento máxima probable

**AO**

Altura significativa de la ola

**DV**

Dirección predominante del viento

### CONVENCIONES



#### Tiempo lluvioso

Probabilidad de lluvias moderadas a fuertes, en algunos casos con posibilidad de tormentas eléctricas y rachas de viento.



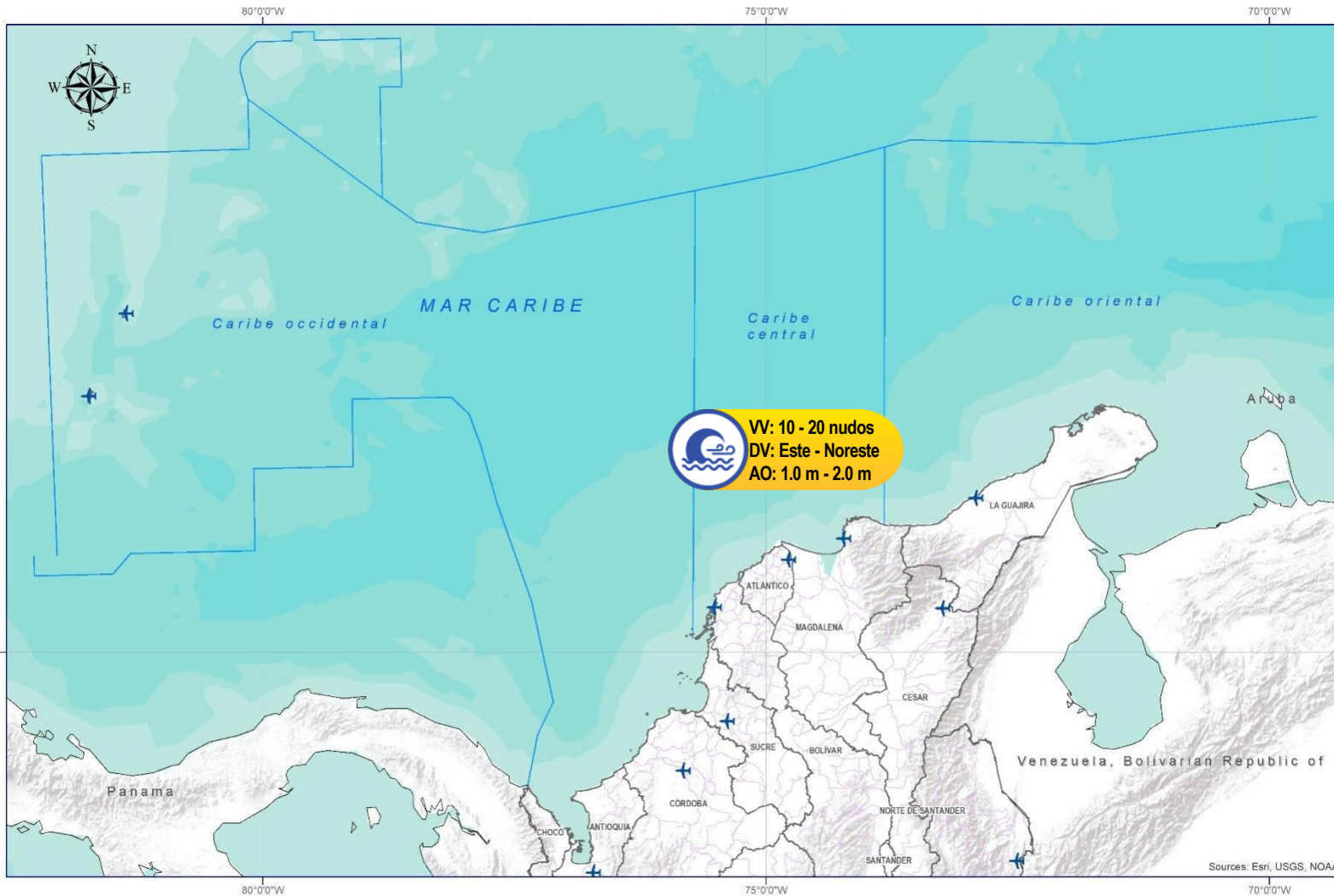
#### Pleamar

La marea alcanzará su máximo nivel en el intervalo de tiempo establecido.



#### Viento y oleaje

Velocidad del viento y altura del oleaje con valores por encima de lo normal para la época.



### CONVENCIONES

### SUGERENCIAS O RECOMENDACIONES



A las embarcaciones de poco calado, consultar con las Capitanías de puerto antes de zarpar en zonas de inminente tempestad. A los bañistas y habitantes costeros, estar atentos a la evolución de las condiciones meteorológicas y a los avisos de las autoridades locales.



Se sugiere a los habitantes costeros estar atentos a la evolución del fenómeno.



A los bañistas y habitantes costeros, estar atentos a la evolución del fenómeno y a las indicaciones de las autoridades locales. A las embarcaciones de poco calado, consultar con las Capitanías de puerto antes de zarpar.

\* La altura significativa de la ola, representa la media del tercio más alto de las olas, por lo cual la altura máxima posible puede ser incluso superior al doble de este valor



# ALERTAS METEOMARINAS VIGENTES

## Océano Pacífico Nacional

### ABREVIATURAS

**VV**

Velocidad del viento máxima probable

**DV**

Dirección predominante del viento

**AO**

Altura significativa de la ola

### CONVENCIONES



#### Tiempo lluvioso

Probabilidad de lluvias moderadas a fuertes, en algunos casos con posibilidad de tormentas eléctricas y rachas de viento.



#### Pleamar

La marea alcanzará su máximo nivel en el intervalo de tiempo establecido.

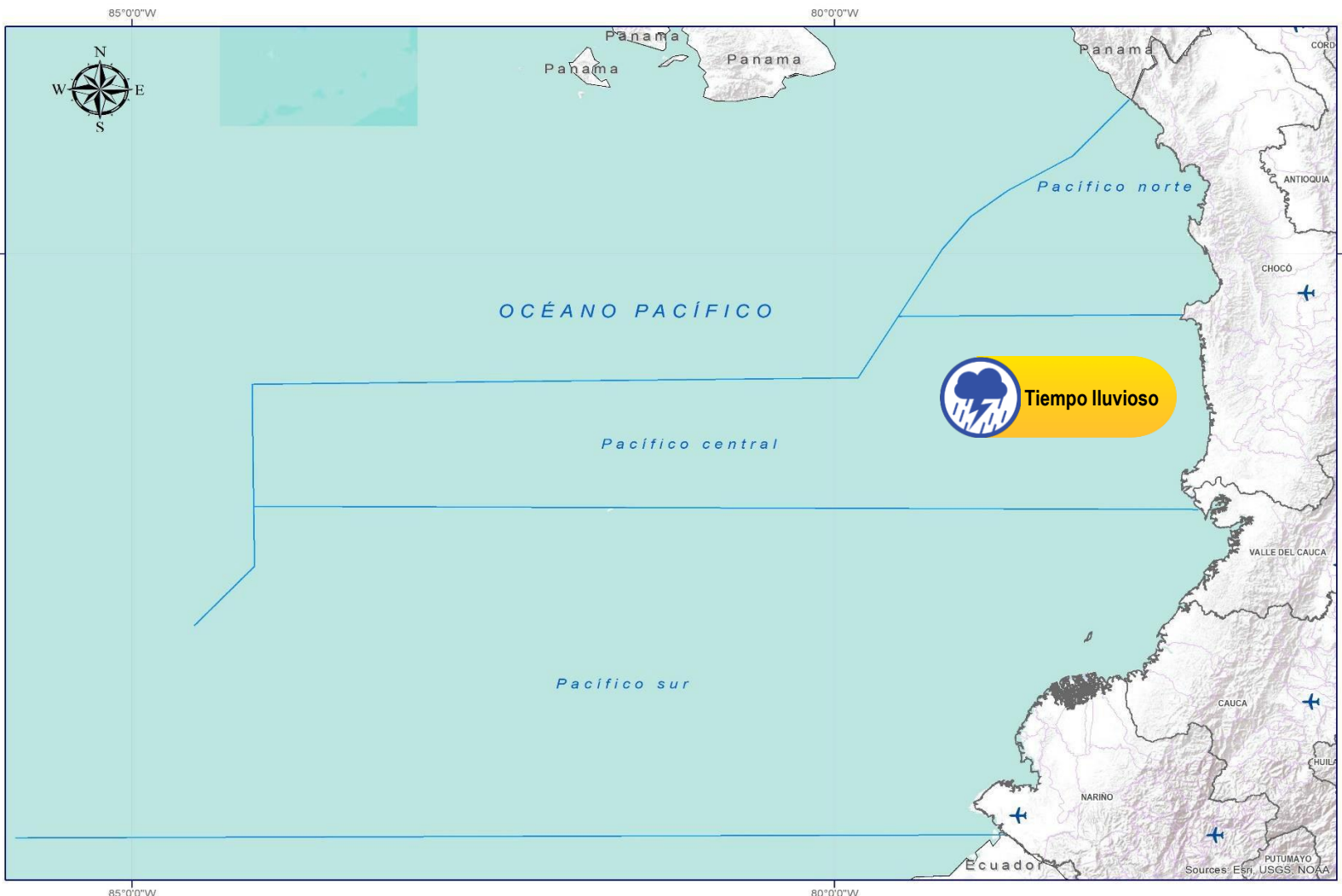


#### Viento y oleaje

Velocidad del viento y altura del oleaje con valores por encima de lo normal para la época.



IDEAM



### CONVENCIONES

### SUGERENCIAS O RECOMENDACIONES



A las embarcaciones de poco calado, consultar con las Capitanías de puerto antes de zarpar en zonas de inminente tempestad. A los bañistas y habitantes costeros, estar atentos a la evolución de las condiciones meteorológicas y a los avisos de las autoridades locales.



Se sugiere a los habitantes costeros estar atentos a la evolución del fenómeno.



A los bañistas y habitantes costeros, estar atentos a la evolución del fenómeno y a las indicaciones de las autoridades locales. A las embarcaciones de poco calado, consultar con las Capitanías de puerto antes de zarpar.

\* La altura significativa de la ola, representa la media del tercio más alto de las olas, por lo cual la altura máxima posible puede ser incluso superior al doble de este valor



## CONVENCIONES

## SUGERENCIAS O RECOMENDACIONES



### Tiempo lluvioso

Probabilidad de lluvias moderadas a fuertes, en algunos casos con posibilidad de tormentas eléctricas y rachas de viento.

A las embarcaciones de poco calado, consultar con las Capitanías de puerto antes de zarpar en zonas de inminente tempestad.  
A los bañistas y habitantes costeros, estar atentos a la evolución de las condiciones meteorológicas y a los avisos de las autoridades locales.



### Pleamar

La marea alcanzará su máximo nivel en el intervalo de tiempo establecido.

Se sugiere a los habitantes costeros estar atentos a la evolución del fenómeno.



### Viento y oleaje

Velocidad del viento y altura del oleaje con valores por encima de lo normal para la época.

A los bañistas y habitantes costeros, estar atentos a la evolución del fenómeno y a las indicaciones de las autoridades locales.  
A las embarcaciones de poco calado, consultar con las Capitanías de puerto antes de zarpar.



# INFORME TÉCNICO DIARIO

EQUIPO DE TRABAJO IDEAM

Yolanda GONZÁLEZ H. - Directora General

Daniel USECHE S. - Jefe Oficina del Servicio de Pronóstico y Alertas

Elaboró:

**OFICINA DEL SERVICIO DE PRONÓSTICO Y ALERTAS**

Mirovan SVERKO – Danys Wilfredo ORTIZ (Meteorología)

Christian C. ROMERO (Hidrología)

Sergio ROJAS (Deslizamientos de Tierra)

Gloria ARANGO (Incendios de la Cobertura Vegetal)

Anita VEGA (Análisis de Datos)

Mirovan SVERKO (Coordinación Alertas Hidrometeorológicas y Ambientales)

<http://www.ideam.gov.co>

**Correos electrónicos:** [servicio@ideam.gov.co](mailto:servicio@ideam.gov.co), [alertas@ideam.gov.co](mailto:alertas@ideam.gov.co)

Calle 25D N° 96B - 70, piso 3. Bogotá, D.C.

Teléfono: 3075625 ext. 1334 -1336.

**VISITA NUESTRAS REDES SOCIALES**



[ideam.instituto](https://www.facebook.com/ideam.instituto)



[InstitutoIDEAM](https://www.youtube.com/InstitutoIDEAM)



[@IDEAMColombia](https://twitter.com/IDEAMColombia)



[ideamcolombia](https://www.instagram.com/ideamcolombia)

