

INFORME TÉCNICO DIARIO

IDEAM comunica al Sistema Nacional para la Gestión del Riesgo de Desastres (SNGRD) y al Sistema Nacional Ambiental (SINA).

Bogotá D. C., 12 de diciembre de 2020.
Hora de actualización 12:15 HLC

Boletín No.

347



CONTENIDO

[Lo más destacado](#)

[Precipitación](#)

[Temperaturas](#)

[Alerta por descensos significativos de las temperaturas mínimas del aire](#)

[Condiciones Hidrometeorológicas actuales](#)

[Pronóstico de precipitación de las próximas 24 horas](#)

[Pronóstico condiciones meteorológicas adicionales](#)

[Alertas Hidrológicas](#)

[Seguimiento y Pronóstico de las Amenazas por Deslizamientos](#)

[Seguimiento y Pronóstico de las Amenazas por Incendios](#)

[Alertas Meteomarinas vigentes Mar Caribe Colombiano](#)

[Alertas Meteomarinas vigentes Océano Pacífico Nacional](#)

[Alertas Meteomarinas por Ciclón Tropical Mar Caribe Colombiano](#)



Alerta
ROJA

PARA TOMAR ACCIÓN Advierte a los sistemas de prevención y atención de desastres sobre la amenaza que puede ocasionar un fenómeno con efectos adversos sobre la población, el cual requiere la atención inmediata por parte de la población y de los cuerpos de atención y socorro. Se emite una alerta sólo cuando la identificación de un evento extraordinario indique la probabilidad de amenaza inminente y cuando la gravedad del fenómeno implique la movilización de personas y equipos, interrumpiendo el normal desarrollo de sus actividades cotidianas.



Alerta
NARANJA

PARA PREPARARSE Indica la presencia de un fenómeno. No implica amenaza inmediata y como tanto es catalogado como un mensaje para informarse y prepararse. El aviso implica vigilancia continua ya que las condiciones son propicias para el desarrollo de un fenómeno, sin que se requiera permanecer alerta.



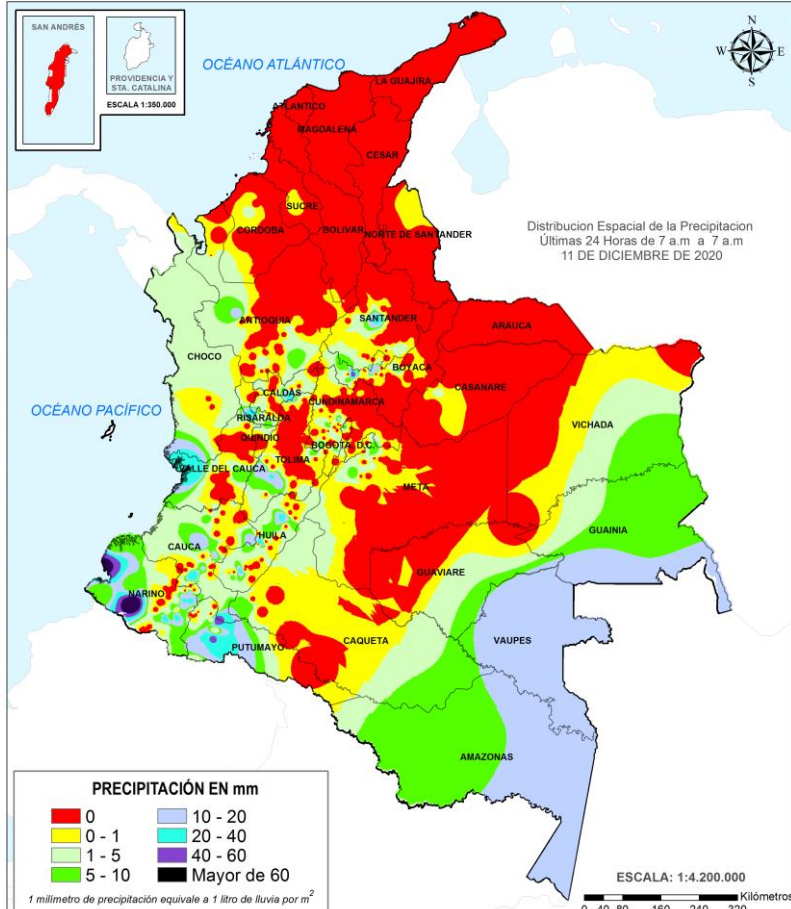
Alerta
AMARILLA

PARA INFORMARSE Es un mensaje oficial por el cual se difunde información. Por lo regular se refiere a eventos observados, registrados o registrados y puede contener algunos elementos de pronóstico a manera de orientación. Por sus características pretéritas y futuras difiere del aviso y de la alerta, y por lo general no está encaminado a alertar sino a informar.

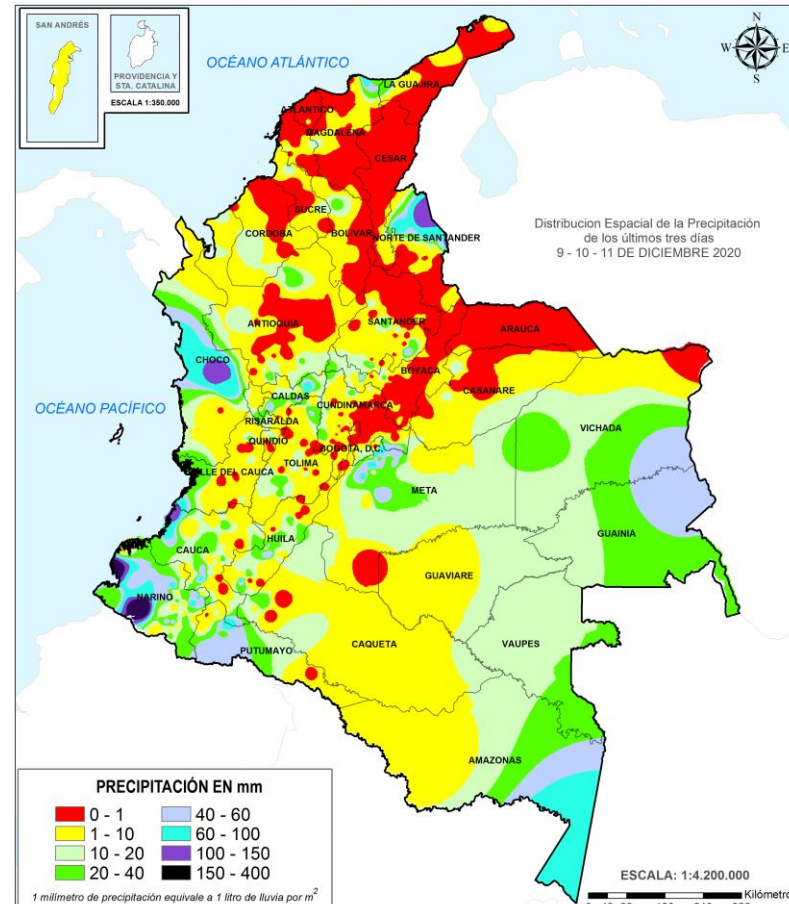
CONDICIONES NORMALES La información que se suministra se encuentra dentro de los rangos normales.

Alertas vigentes hasta: 12 de diciembre de 2020 - 18:00 HLC.

Mapas de precipitación



Precipitación diaria desde las 7:00 HLC del Viernes 11 de diciembre hasta las 7:00 HLC del sábado, 12 de diciembre de 2020
Fuente: IDEAM



Precipitación últimas 72 horas desde las 7:00 HLC del miércoles 09 de diciembre hasta las 7:00 HLC del sábado, 12 de diciembre de 2020.
Fuente: IDEAM

Lluvias registradas en las últimas 24 horas

En las últimas 24 horas continua la tendencia de días con mayor predominio de tiempo seco, se presentaron lluvias puntuales en departamentos de Nariño, Valle del Cauca y Putumayo y con menor intensidad en Amazonía y oriente de Guanía. El mayor registro de lluvia acumulada se presentó en el Barbacoas pie de monte 50km occ de la ciudad (73.0),



- Por alta probabilidad de **Crecientes súbitas** en cuencas de ríos ubicados en las regiones Pacífica,.
- Por alta probabilidad de ocurrencia de deslizamientos de tierra, detonados por lluvia, en municipios del departamento de Caldas, Cauca, Magdalena, Nariño y Risaralda
- Por alta probabilidad de incendios de la cobertura vegetal en Arauca, Boyacá y nororiente de la región Caribe.



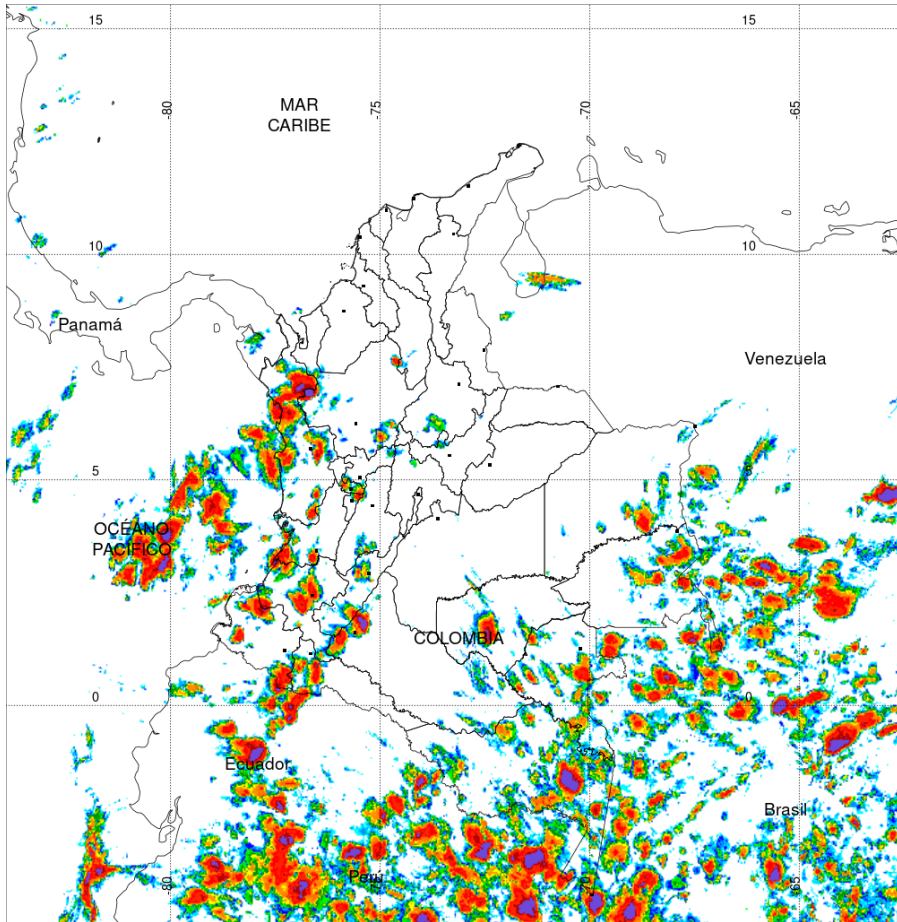
- Por moderada probabilidad de **Crecientes súbitas** en cuencas de ríos ubicados en las regiones Caribe, Andina, Pacífica y Amazonia.
- Por moderada probabilidad de **deslizamientos de tierra** en municipios ubicados en las regiones Caribe, Pacífica, Andina, Orinoquia y Amazonia.
- Por moderada probabilidad de **incendios en la cobertura vegetal** en municipios ubicados en las regiones Andina y Caribe.
- por tiempo lluvioso en el Pacífico colombiano

Alertas amarillas e información más detallada para cada una de las categorías de alerta, remítase a la temática particular del informe.

- Un milímetro de lluvia (1 mm) equivale a un litro (1 L) de lluvia que ha caído en un metro cuadrado (1 m²).
La lluvia acumulada es la suma de los milímetros de agua lluvia que se han registrado en un lapso de tiempo.



Estimación Satelital (24 Horas)



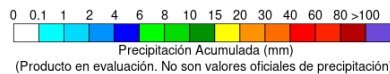
PRECIPITACIÓN TOTAL ACUMULADA POR ESTIMACIÓN SATELITAL (GOES-16)

DEC 11 DE 2020 (7:00) - DEC 12 DE 2020 (7:00)

Elaborado por: Oficina del Servicio de Pronósticos y Alertas.



Fuente:
Imágenes GOES-16
(143/144 imágenes)



Precipitaciones

A continuación se relacionan los municipios donde en las últimas 24 horas se registraron precipitaciones iguales o superiores a 40.0 mm.

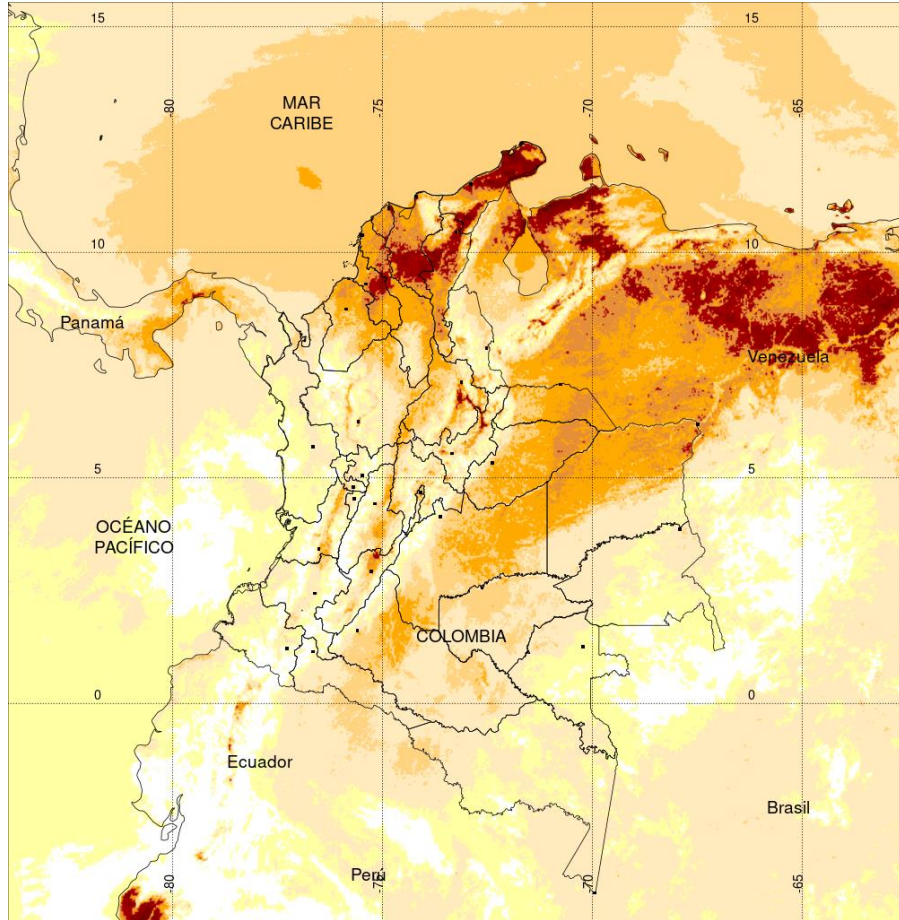
Aclaración: aunque los volúmenes de lluvia registrados en un municipio se relacionan con la ubicación de las estaciones de monitoreo del IDEAM, en ocasiones, dichas estaciones pueden estar distantes de los lugares en donde se concentra la mayor población o alejados de los centros municipales.

DEPARTAMENTO	MUNICIPIO
BOYACA	Pauna (45.3),
CALDAS	Manzanares (30.7).
CAUCA	Bolívar (34),
HUILA	Tesalia (31),
NARIÑO	Barbacoas pie de monte 50km occ de la ciudad (73), Francisco Pizarro (63), Pasto (31),
PUTUMAYO	Mocoa (57.9), Puerto Caicedo (41.0),

NO SE REGISTRARON VALORES SUPERIORES A LOS HISTÓRICOS DE PRECIPITACIÓN

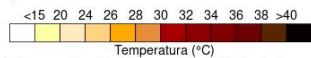


Estimación Satelital (24 Horas)



TEMPERATURA SUPERFICIAL MÁXIMA POR ESTIMACIÓN SATELITAL (GOES-16)
(2020-12-11 09:00:00 a 2020-12-11 18:30:00)

Elaborado por: Oficina del Servicio de Pronósticos y Alertas.



(Producto en evaluación. No son valores oficiales de temperatura)



Temperaturas Máximas

Aclaración: aunque las temperaturas registradas en un municipio se relacionan con la ubicación de las estaciones de monitoreo del IDEAM, en ocasiones, dichas estaciones pueden estar distantes de los lugares en donde se concentra la mayor población o alejados de los centros municipales.

A continuación se relacionan los municipios donde en las últimas 24 horas se registraron temperaturas iguales o superiores a 36.0 °C.

DEPARTAMENTOS	MUNICIPIO
ARAUCA	Tame (34.4).
BOLIVAR	El Carmen De Bolívar (34.2), Pinillos (34.2), San Pablo (34.2), María La Baja (34),
CAQUETA	Valparaíso (34.2), Solano (34),
CESAR	Bosconia (37.8) , Chiriguana (34.6), Valledupar (34.1),
CORDOBA	San Bernardo Del Viento (35.4), Montería (34.6), Sahagún (34.4), Ciénaga De Oro (34).

NO SE REGISTRARON VALORES SUPERIORES A LOS HISTÓRICOS DE TEMPERATURA MÁXIMA

Temperaturas Mínimas

A continuación se relacionan los municipios donde en las últimas 24 horas se registraron temperaturas menores o iguales a 5.0°C.

DEPARTAMENTOS	MUNICIPIO
SANTANDER	Berlín (-3.8)
CAUCA	San Sebastián (3,0)
BOYACA	Chita (1.2) Apto Lleras (2.6) Carniza (4.0)
CUNDINAMARCA	Dorado(4.0),

La estimación satelital de la temperatura superficial máxima en 24 horas utiliza datos de los satélites ambientales geoestacionarios operacionales (GOES) de NOAA para estimar al temperatura de la superficie del país, en donde los datos de los medidores o radares no están disponibles o no son confiables.



Alerta por descensos significativos de las temperaturas mínimas del aire



Se emite esta alerta por la probabilidad de descensos de la temperatura del aire en horas de la madrugada para zonas de altiplano (entre los 2,500 y los 2,900 msnm) de los siguientes municipios:

REGIÓN ANDINA

SITIOS PARA LOS CUALES SE GENERA LA ALERTA



ALTIPLANO CUNDIBOYACENSE

BOGOTÁ: Área Rural y Urbana.

CUNDINAMARCA: Bojacá, Cajicá, Chía, Chipaque, Choachí, Chocontá, Cogua, Cota, Cucunubá, El Rosal, Facatativá, Funza, Fúquene, Gachancipá, Guachetá, Guasca, Guatavita, La Calera, Lenguazaque, Madrid, Mosquera, Nemocón, Sesquilé, Sibaté, Simijaca, Soacha, Sopó, Subachoque, Suesca, Susa, Sutatausa, Tabio, Tausa, Tenjo, Tocancipá, Ubaque, Ubaté, Villapinzón, Zipacón y Zipaquirá.

BOYACÁ: Tunja, Aquitania, Arcabuco, Belén, Betéitiva, Busbanzá, Caldas, Cerinza, Chiquinquirá, Chivatá, Ciénega, Cómbita, Corrales, Cucaita, Cuítiva, Chíquiza, Duitama, Firavitoba, Floresta, Gámeza, Iza, Villa de Leyva, Mongua, Monguí, Motavita, Nobsa, Oicatá, Paipa, Paz de Río, Pesca, Ráquira, Saboyá, Samacá, San Miguel de Sema, Santa Rosa de Viterbo, Siachoque, Socha, Sogamoso, Sora, Sotaquirá, Soracá, Tasco, Tibasosa, Toca, Tópaga, Tota, Tuta, Tutazá, Ventaquemada y Viracachá.

SANTANDERES

NORTE DE SANTANDER: Cácosta, Mutiscua, Pamplona y Silos.

SANTANDER: Bolívar, El Peñón, Jesús María, Sucre y Vélez.



CAUCA Y NARIÑO

CAUCA: Almaguer, Bolívar, Corinto, Inzá, Jambaló, La Vega, Miranda, Páez (Belalcázar), Puracé (Coconuco), San Sebastián, Santa Rosa, Silvia, Sotará (Paispamba), Sucre, Toribío y Totoró.

NARIÑO: Pasto, Aldana, Buesaco, Consacá, Contadero, Córdoba, Cuaspud (Carlosama), Cumbal, Chachaguí, El Tablón, Funes, Guaitarilla, Gualmatán, Iles, Imués, Ipiales, La Cruz, La Florida, Mallama (Piedrancha), Nariño, Ospina, Potosí, Providencia, Puerres, Pupiales, Sandoná, San Bernardo, San Pablo, Santa Cruz (Guachavés), Sapuyes, Tangua, Túquerres y Yacuanquer.

Debido a que este fenómeno es local y está sujeto a cambios en variables tales como la nubosidad, la humedad y temperatura del aire y la intensidad y dirección del viento, el IDEAM monitorea permanentemente las condiciones atmosféricas y en caso de ser necesario emitirá nuevos comunicados. Por esto, se sugiere a los agricultores, ganaderos y floricultores estar atentos a los boletines y comunicados emitidos por la entidad.

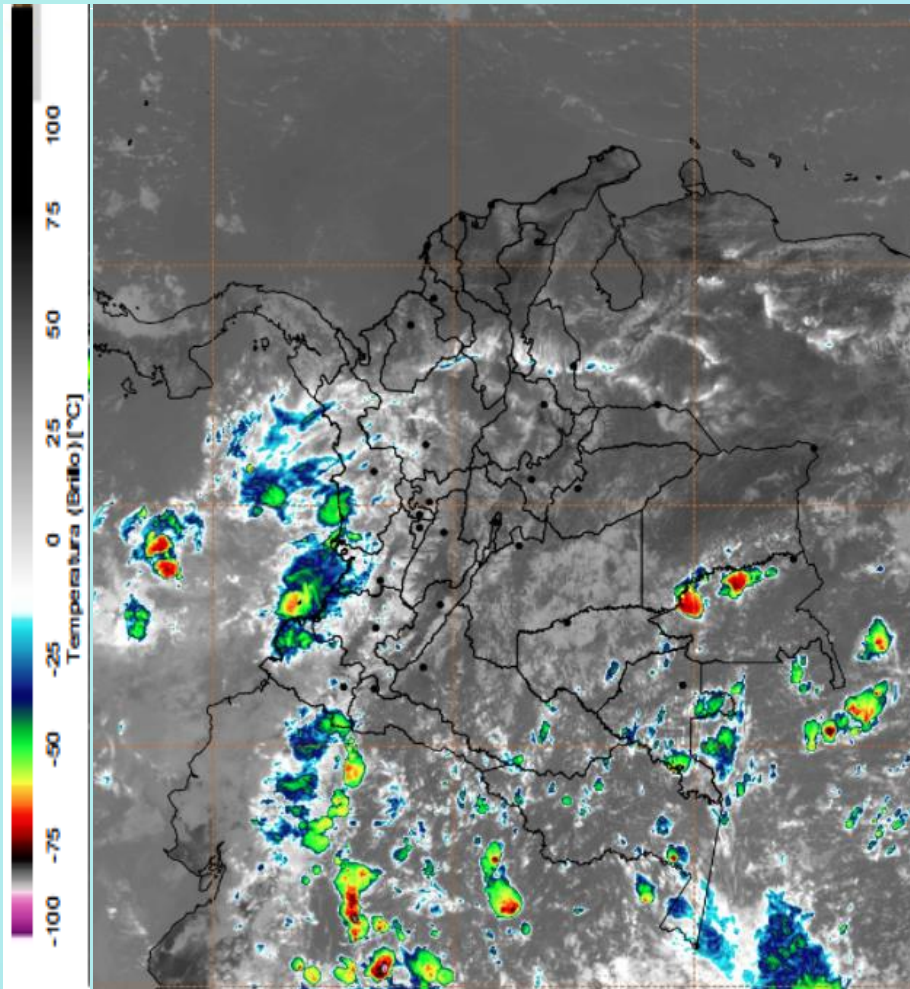
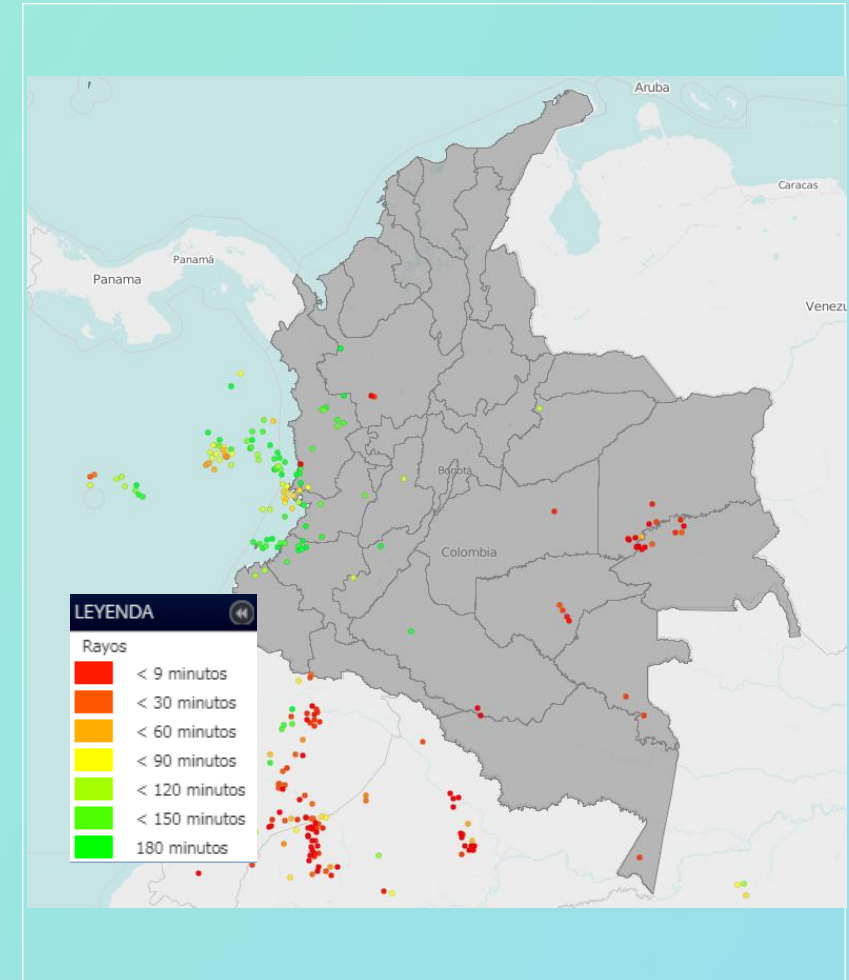


Imagen GOES East Canal Infrarrojo, 12 de diciembre de 2020. Hora 12:30 HLC.
Fuente: IDEAM-GOES 16

Durante la mañana ha predominado tiempo seco en gran parte del territorio nacional, salvo por algunas precipitaciones de carácter moderado a fuerte en algunos sectores del litoral central y norte del Pacífico nacional. Lluvias ligeras en sectores del occidente y oriente de la región amazónica.

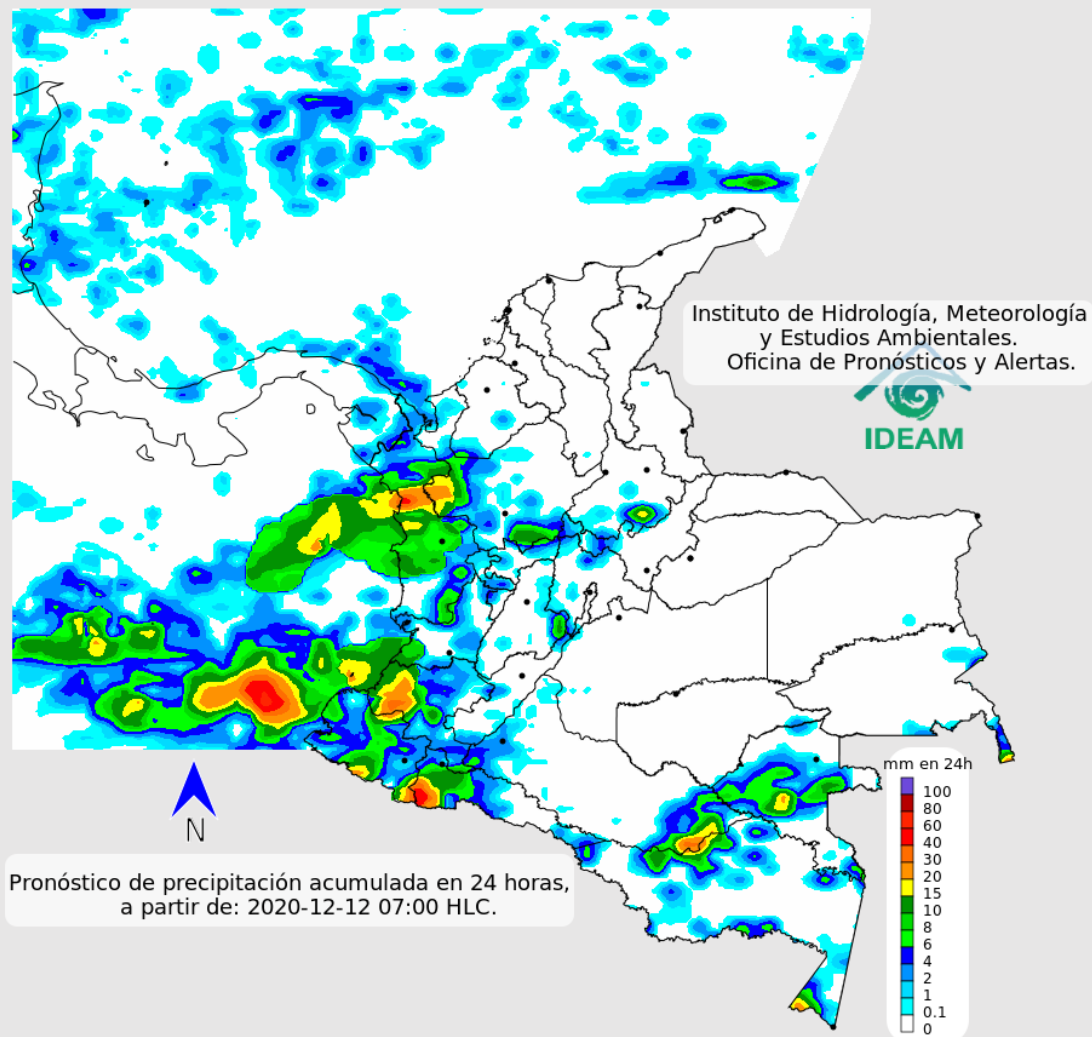


Descargas eléctricas en las últimas 3 horas.
Fuente: Keraunos – Linetview.

- La imagen del canal infrarrojo (10.3 μm) permite identificar nubes en cualquier período temporal a partir de la temperatura de brillo de la nube (ver escala de colores). De esta forma, se puede identificar, clasificar y caracterizar la nubosidad en una zona determinada.
- La imagen de las descargas eléctricas muestra los rayos nube-tierra que se han descargado en una zona en las últimas 4 horas (ver escala de colores)



Pronóstico de precipitación para las próximas veinticuatro (24) horas



Condiciones para destacar en las próximas 24 horas

Se prevén persistencia de condiciones lluviosas en la región del Pacífico, especialmente, en la cuenca oceánica del pacifico colombiano. En la región amazónica son previstas algunas precipitaciones en sectores de Guainía, Vaupés y Amazonas. Lluvias moderadas en sectores del piedemonte de Putumayo. Lluvias de menor intensidad en el occidente de Antioquia, sur de Cundinamarca y montañas de Cauca y Nariño.



Para mayor información sobre el estado del tiempo, alertas y pronósticos, consulte la aplicación móvil **MI PRONÓSTICO**

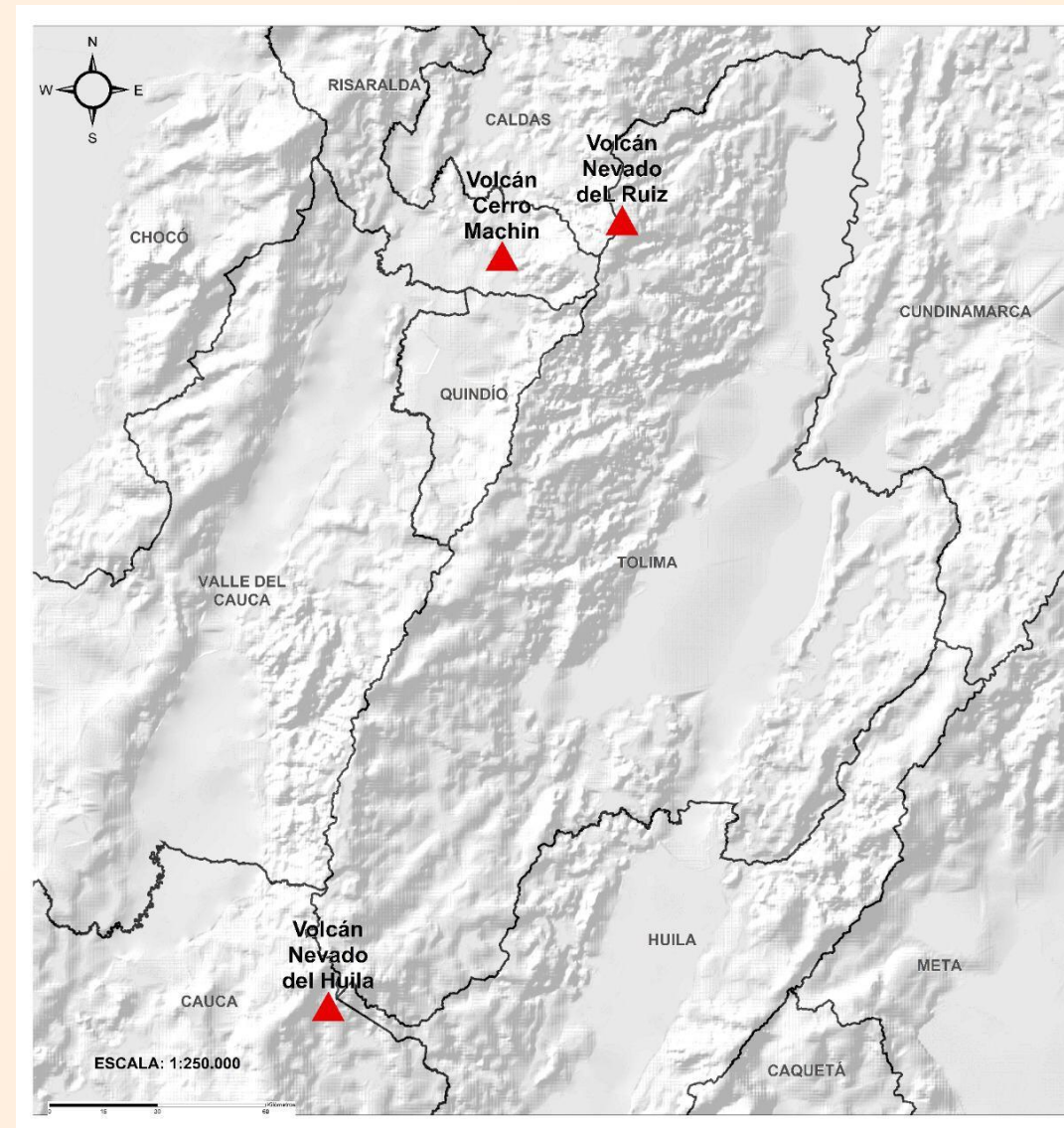
- La resolución espacial del mapa de pronóstico es de 6.5 km aproximadamente. Por lo tanto, fenómenos meteorológicos inferiores a esta escala no están considerados en esta predicción.
- La escala de colores está asociada a un rango de precipitación en el intervalo de tiempo indicado, lo que implica que el pronóstico no es determinista (un valor exacto en una zona) sino corresponde a un pronóstico cuantitativo (un rango de valores en una zona).



Pronóstico zonas volcánicas

Mapa de zonas volcánicas

ÁREA DEL VOLCÁN NEVADO DEL RUIZ			
Mañana: Cielo parcialmente nublado - Tiempo seco			
Tarde: Cielo nublado - Tiempo seco			
Noche: Cielo parcialmente nublado - Tiempo seco			
Madrugada: Cielo parcialmente nublado - Tiempo seco			
El SERVICIO GEOLÓGICO COLOMBIANO reporta en nivel AMARILLO (III); CAMBIOS EN EL COMPORTAMIENTO DE LA ACTIVIDAD VOLCÁNICA. Lat: 4.89 Lon: -75.32			
ELEVACIÓN (pies)	DIRECCIÓN	VELOCIDAD	
		VELOCIDAD (Nudos)	VELOCIDAD (Km/h)
10.000	ESTE	0 - 5	0 - 9
18.000	ESTE-NORESTE	5 - 10	9 - 18
24.000	NORTE-NORESTE	5 - 10	9 - 18
30.000	OESTE-SUROESTE	5 - 10	9 - 18
ÁREA DEL VOLCÁN NEVADO DEL HUILA			
Mañana: Cielo parcialmente nublado - Tiempo seco			
Tarde: Cielo nublado - Lloviznas			
Noche: Cielo parcialmente nublado - Tiempo seco			
Madrugada: Cielo parcialmente nublado - Tiempo seco			
El SERVICIO GEOLÓGICO COLOMBIANO reporta en nivel AMARILLO (III); CAMBIOS EN EL COMPORTAMIENTO DE LA ACTIVIDAD VOLCÁNICA. Lat: 2.92 Lon: -76.05			
ELEVACIÓN (pies)	DIRECCIÓN	VELOCIDAD	
		VELOCIDAD (Nudos)	VELOCIDAD (Km/h)
10.000	ESTE-SURESTE	0 - 5	0 - 9
18.000	NORESTE	5 - 10	9 - 18
24.000	ESTE	0 - 5	0 - 9
30.000	SUR-SUROESTE	0 - 5	0 - 9
ÁREA DEL VOLCÁN CERRO MACHÍN			
Mañana: Cielo ligeramente nublado - Tiempo seco			
Tarde: Cielo parcialmente nublado - Tiempo seco			
Noche: Cielo parcialmente nublado - Tiempo seco			
Madrugada: Cielo parcialmente nublado - Tiempo seco			
El SERVICIO GEOLÓGICO COLOMBIANO reporta en nivel AMARILLO (III); CAMBIOS EN EL COMPORTAMIENTO DE LA ACTIVIDAD VOLCÁNICA. Lat: 4.80 Lon: -75.62			
ELEVACIÓN (pies)	DIRECCIÓN	VELOCIDAD	
		VELOCIDAD (Nudos)	VELOCIDAD (Km/h)
10.000	SUR-SURESTE	0 - 5	0 - 9
18.000	ESTE-NORESTE	5 - 10	9 - 18
24.000	NORESTE	5 - 10	9 - 18
30.000	OESTE-SUROESTE	0 - 5	0 - 9





Pronóstico zonas volcánicas

ÁREA DEL VOLCÁN GALERAS

Mañana: Cielo parcialmente nublado - Tiempo seco

Tarde: Cielo nublado - Lloviznas

Noche: Cielo nublado - Tiempo seco

Madrugada: Cielo parcialmente nublado - Tiempo seco

EL SERVICIO GEOLÓGICO COLOMBIANO reporta en nivel AMARILLO (III): CAMBIOS EN EL COMPORTAMIENTO DE LA ACTIVIDAD VOLCÁNICA. Lat: 1.55 Lon: -77.37

ELEVACIÓN (pies)	DIRECCIÓN	VELOCIDAD	
		VELOCIDAD (Nudos)	VELOCIDAD (Km/h)
10.000	ESTE-SURESTE	0 - 5	0 - 9
18.000	NORESTE	0 - 5	0 - 9
24.000	ESTE-SURESTE	5 - 10	9 - 18
30.000	ESTE-SURESTE	0 - 5	0 - 9

ÁREA DEL COMPLEJO VOLCÁNICO CHILES-CERRO NEGRO DE MAYASQUER

Mañana: Cielo parcialmente nublado - Lloviznas

Tarde: Cielo nublado - Lluvias

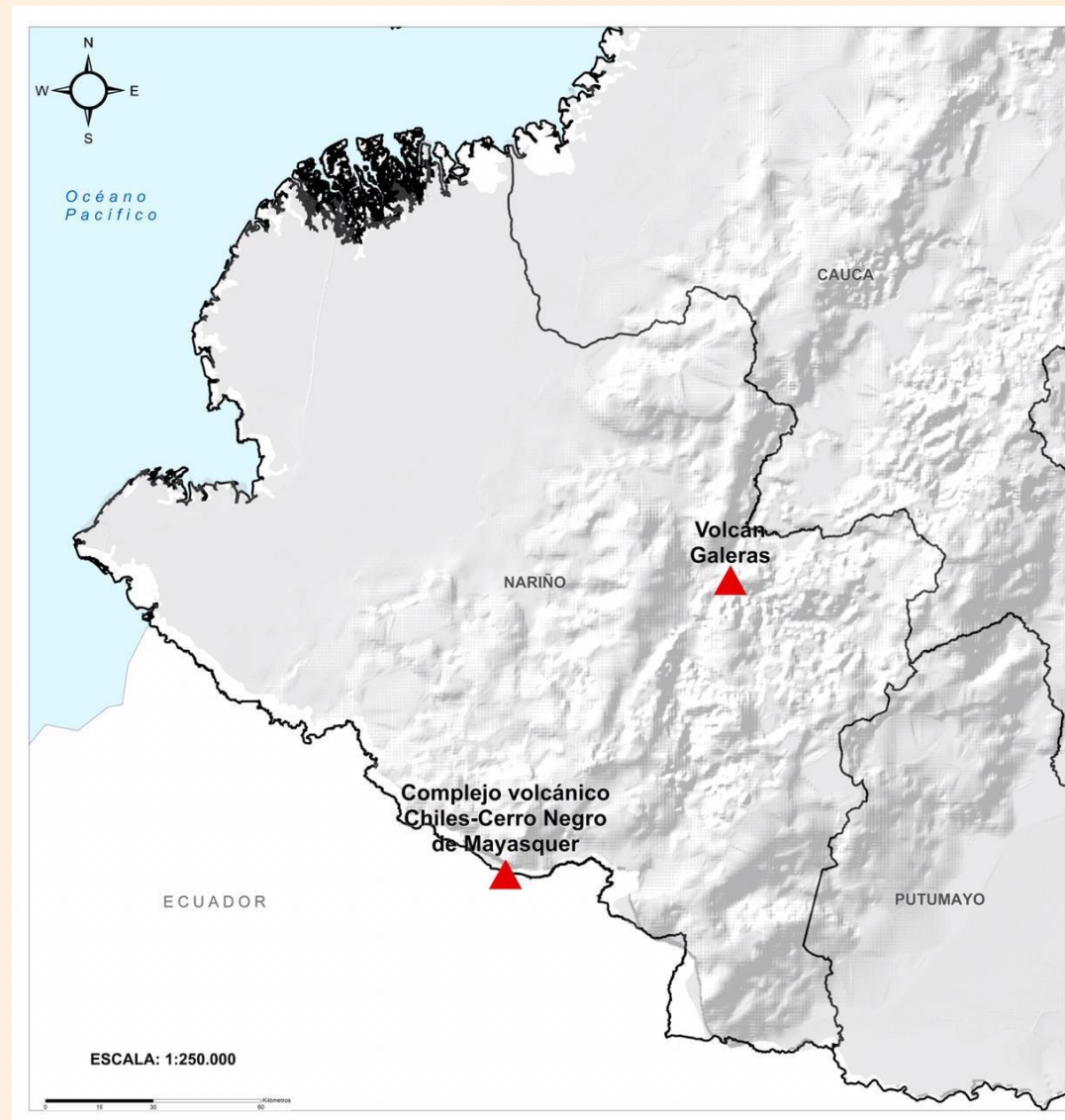
Noche: Cielo nublado - Lluvias

Madrugada: Cielo parcialmente nublado - Tiempo seco

EL SERVICIO GEOLÓGICO COLOMBIANO reporta en nivel AMARILLO (III): CAMBIOS EN EL COMPORTAMIENTO DE LA ACTIVIDAD VOLCÁNICA. Lat: 0.81 -Lon:77.93 Lat: 0.76 Lon:-77.95

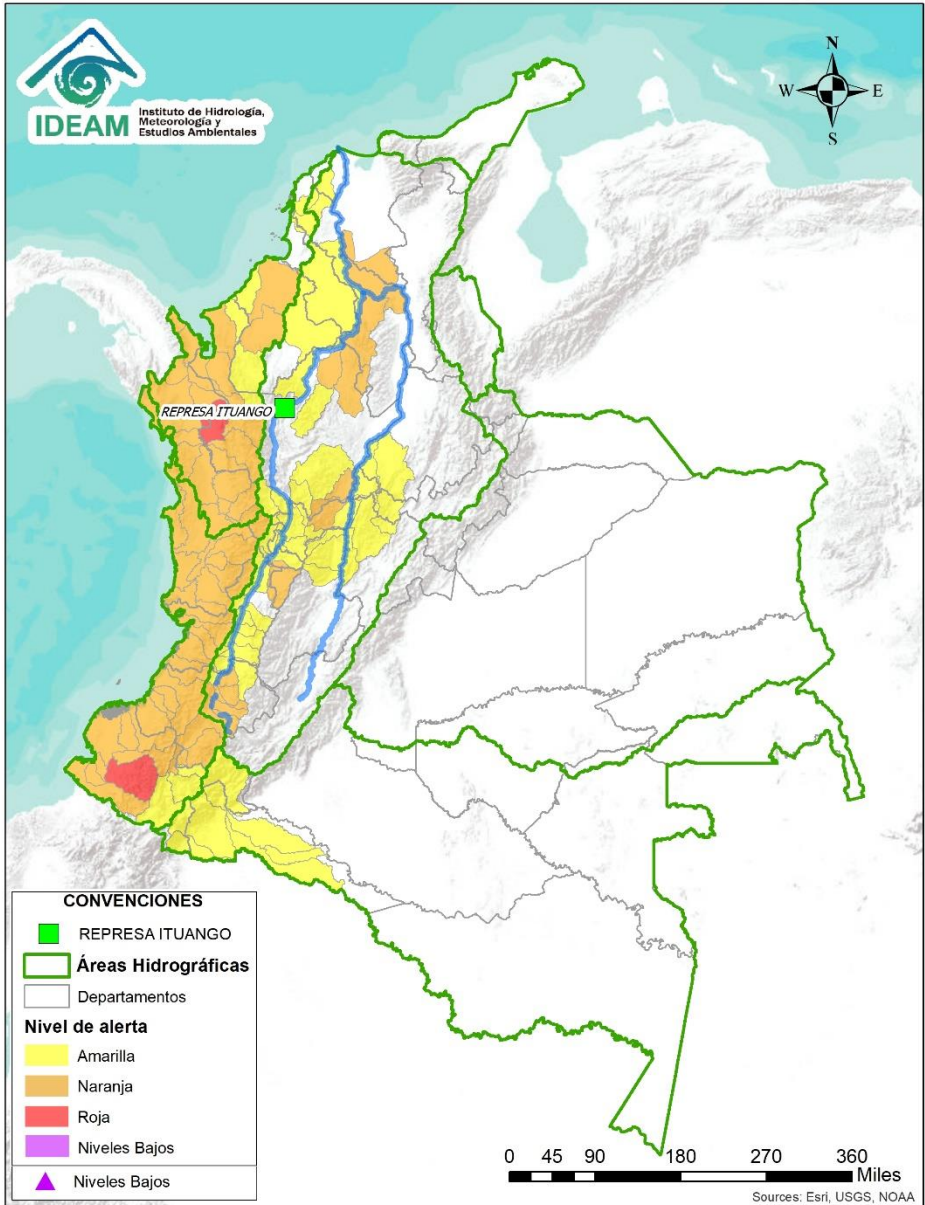
ELEVACIÓN (pies)	DIRECCIÓN	VELOCIDAD	
		VELOCIDAD (Nudos)	VELOCIDAD (Km/h)
10.000	NOROESTE	0 - 5	0 - 9
18.000	ESTE-NORESTE	5 - 10	9 - 18
24.000	ESTE	5 - 10	9 - 18
30.000	ESTE-SURESTE	0 - 5	0 - 9

Mapa de zonas volcánicas





Alertas Hidrológicas



Caño Cristales el río de los cinco colores, paraíso tropical! (Sierra de La Macarena – Meta, Colombia). – Autor: Mcleods, 19 de Febrero de 2018
Fuente: https://upload.wikimedia.org/wikipedia/commons/3/3e/Flashpacker_Connect_-_Cano_Cristales_.webp

FEWS COLOMBIA
SISTEMA DE PRONÓSTICOS HIDROLÓGICOS Y ALERTAS TEMPRANAS

Consulte aquí el estado de los niveles en los ríos del país:
<http://fews.ideam.gov.co/colombia/MapaEstacionesColombiaEstado.html>



Nota 1: Las alertas hidrológicas pueden ser corregidas y/o actualizadas en el futuro. No representa una certificación oficial del IDEAM.
Nota 2: Es probable que los eventos hidrológicos reportados en las alertas emitidas no se estén presentando sobre los ríos principales sino sobre sus afluentes.
Nota 3: El IDEAM le recomienda a la población ribereña estar muy atentos al comportamiento de los niveles de los ríos y atender las recomendaciones que la Unidad Nacional de Gestión del Riesgo de Desastres (UNGRD) emita para la implementación de medidas de contingencia ante posibles afectaciones por desbordamientos e inundaciones.



LLUVIAS



NIVELES BAJOS



NIVELES ALTOS



CRECIENTE SÚBITA



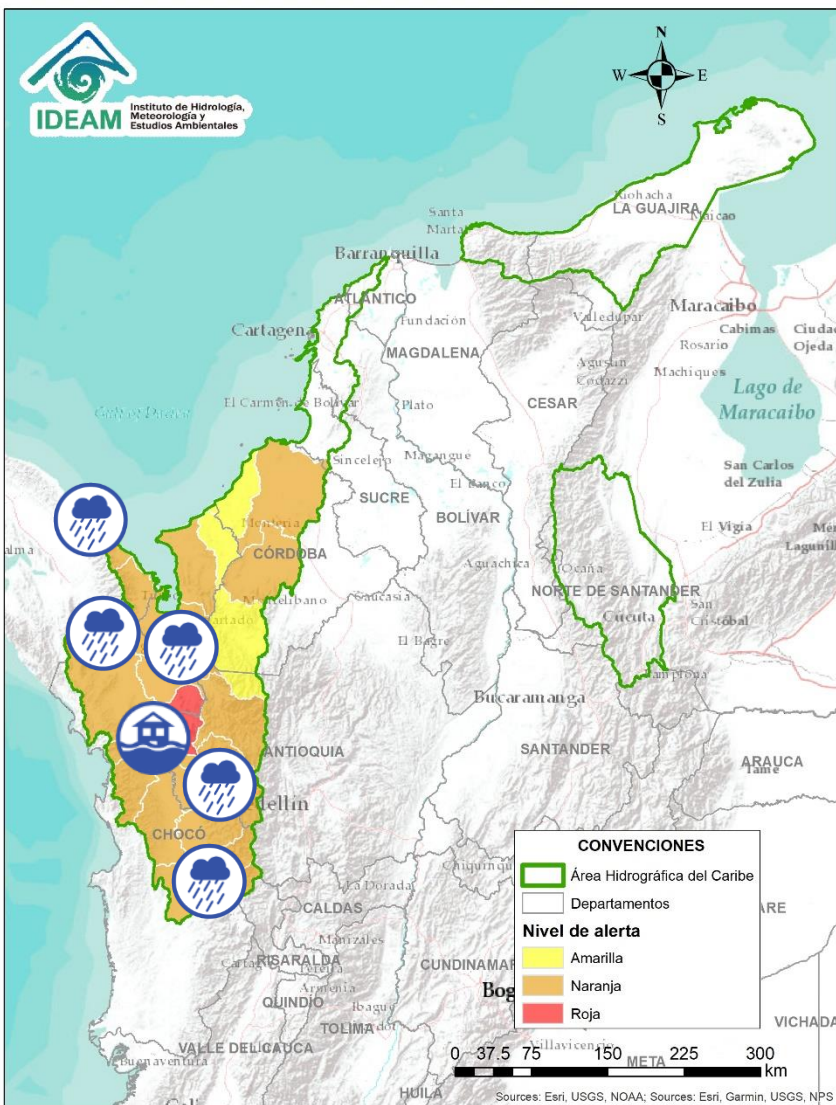
TRANSITO DE CRECIENTES



CRECIENTE POR DESEMBALSE



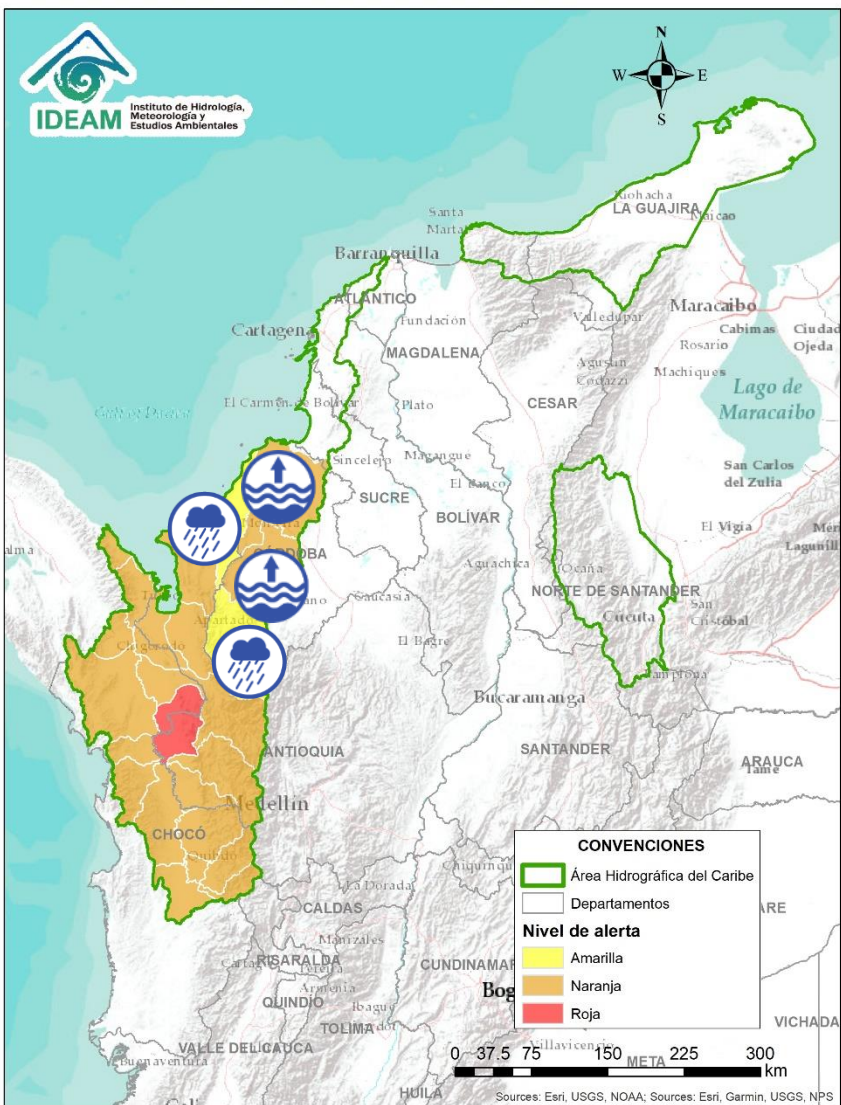
INUNDACIONES



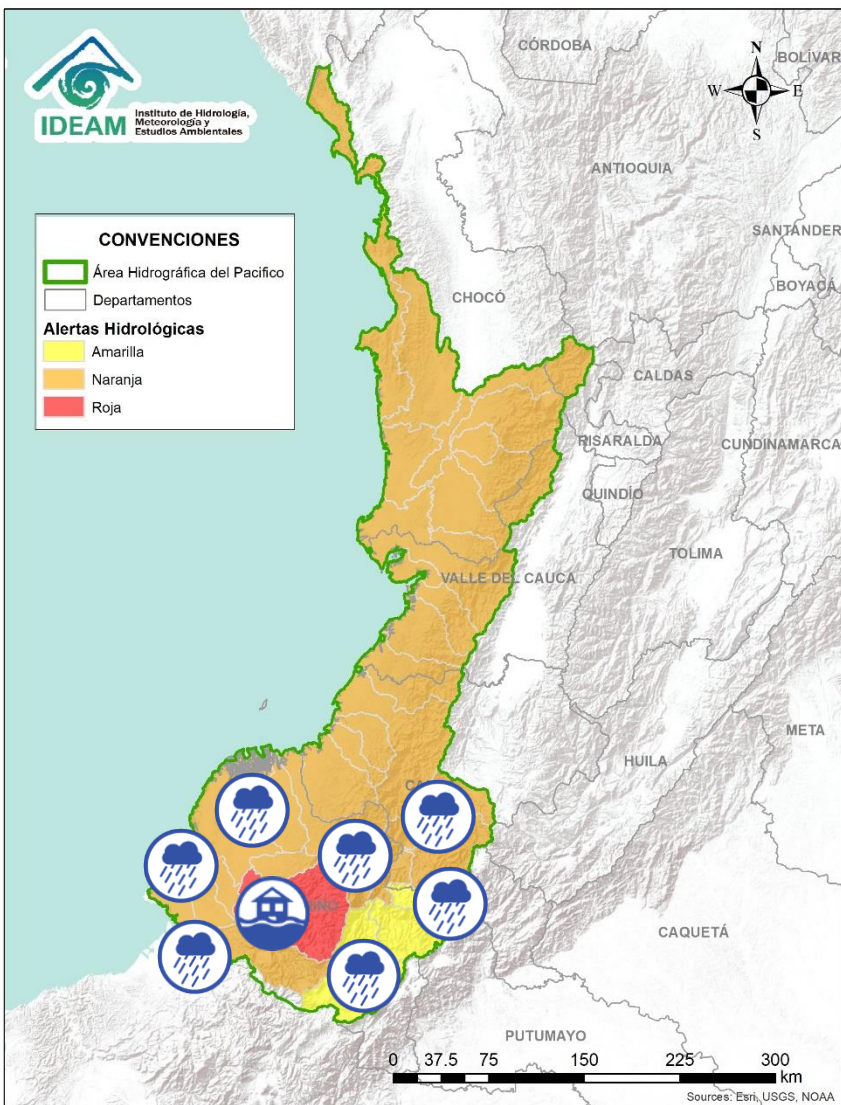
Alerta	Zona Hidrográfica	Subzona o Cuenca Hidrográfica	Descripción de la alerta hidrológica
	Atrato - Darién	Cuenca alta del río Atrato	Probabilidad de crecientes súbitas en la parte alta del río Atrato y sus afluentes los ríos Andágueda, Cabí y Quito. Especial atención en los municipios de Bagadó, El Carmen de Atrato, Lloró y Quibdó.
	Atrato - Darién	Cuenca media río Atrato	Probabilidad de crecientes súbitas en la cuenca media del río Atrato y sus afluentes los ríos Bojayá, Cuía, Chicué, Uva, Pogué,, Murri, Napipí, Opogadó y Sucio. Especial atención en los municipios de Beté, Bojayá, Vigía del Fuerte, Uraao, Mutatá, Dabeiba y Urumita.
	Atrato - Darién	Cuenca del río Murindó	Probabilidad de crecientes súbitas en la cuenca del río Murindó. Nota: UNGRD reporta evento de inundación en sectores de la cuenca del río Murindó (09/12/2020).
	Atrato - Darién	Cuenca baja del río Atrato	Probabilidad de incrementos súbitos en los ríos Salaqui, Cacarica y Tanela, entre otros afluentes al río Atrato en su cuenca baja. Especial atención en los municipios de Riosucio, Carmen del Darién y Unguía.
	Atrato - Darién	Cuenca del río Tolo	Probabilidad de crecientes súbitas en la cuenca del río Tolo entre otros directos al Caribe. Especial atención a la altura del municipio de Acandí.
	Caribe - Litoral	Cuenca del río León	Probabilidad de crecientes súbitas en el río León y en sus afluentes los ríos Chigorodó, Carepa y Apartadó, entre otros que desembocan al Golfo de Urabá. Se recomienda especial atención en los municipios de Chigorodó, Carepa y Apartado (Antioquia).



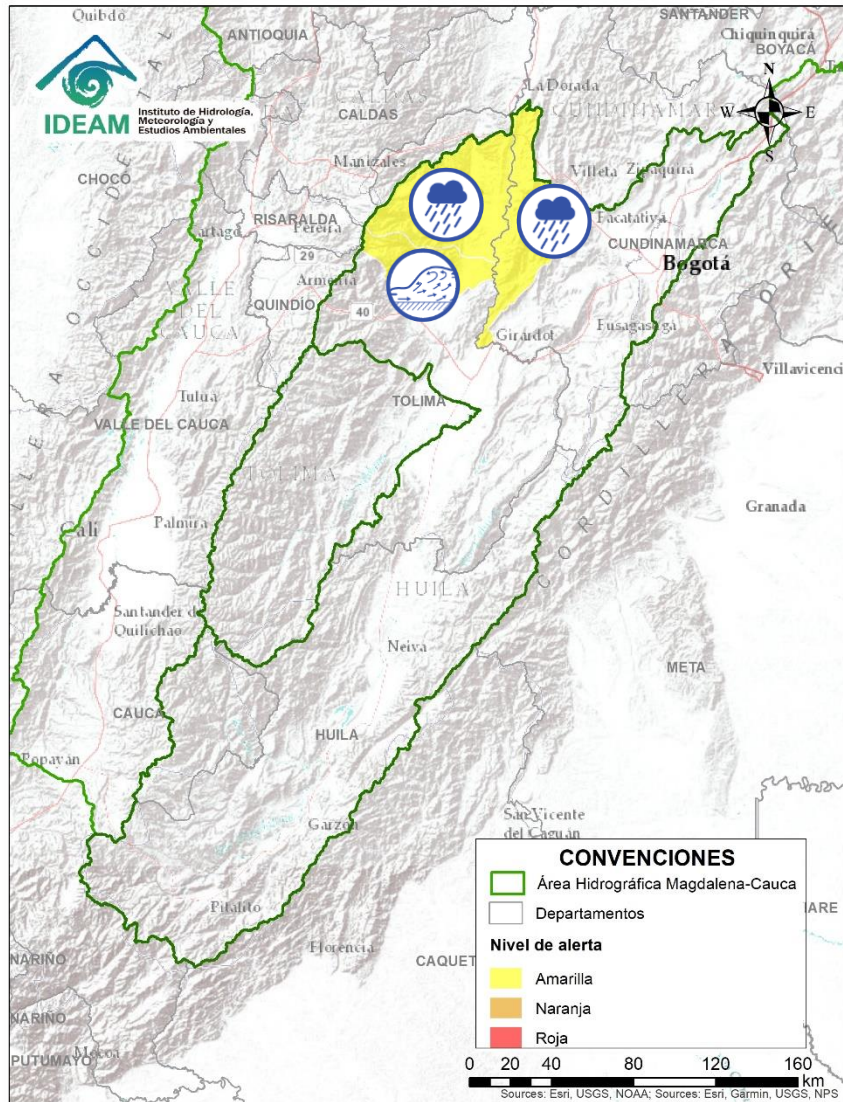
Área Hidrográfica del Caribe






Alerta	Zona Hidrográfica	Subzona o Cuenca Hidrográfica	Descripción de la alerta hidrológica
	Caribe - Litoral	Cuenca del río San Juan	Probabilidad de crecientes súbitas en el río San Juan y sus afluentes directos al Caribe.
	Caribe - Litoral	Cuenca del río Canalete	Probabilidad de crecientes súbitas en los ríos Canalete y otros arroyos directos al Caribe.
	Caribe - Litoral	Cuenca del río Mulatos	Probabilidad de crecientes súbitas en el río Mulatos y sus afluentes en el Golfo de Urabá, se recomienda especial atención en el municipio de Turbo.
	Sinú	Cuenca alta del río Sinú	Probabilidad de incrementos en los niveles del río Sinú y quebradas afluentes en la parte alta.
	Sinú	Cuenca media del río Sinú	Niveles altos en la parte media del río Sinú, en el sector de los municipios de Tierralta, Valencia y Montería (Córdoba).
	Sinú	Cuenca baja del río Sinú	Niveles altos en la parte baja del río Sinú, se recomienda especial atención en los municipios de Cereté, Loricá, San Antero y San Bernardo del Viento. Estar atentos al tránsito de onda debido a los incrementos del río Sinú en su cuenca media.



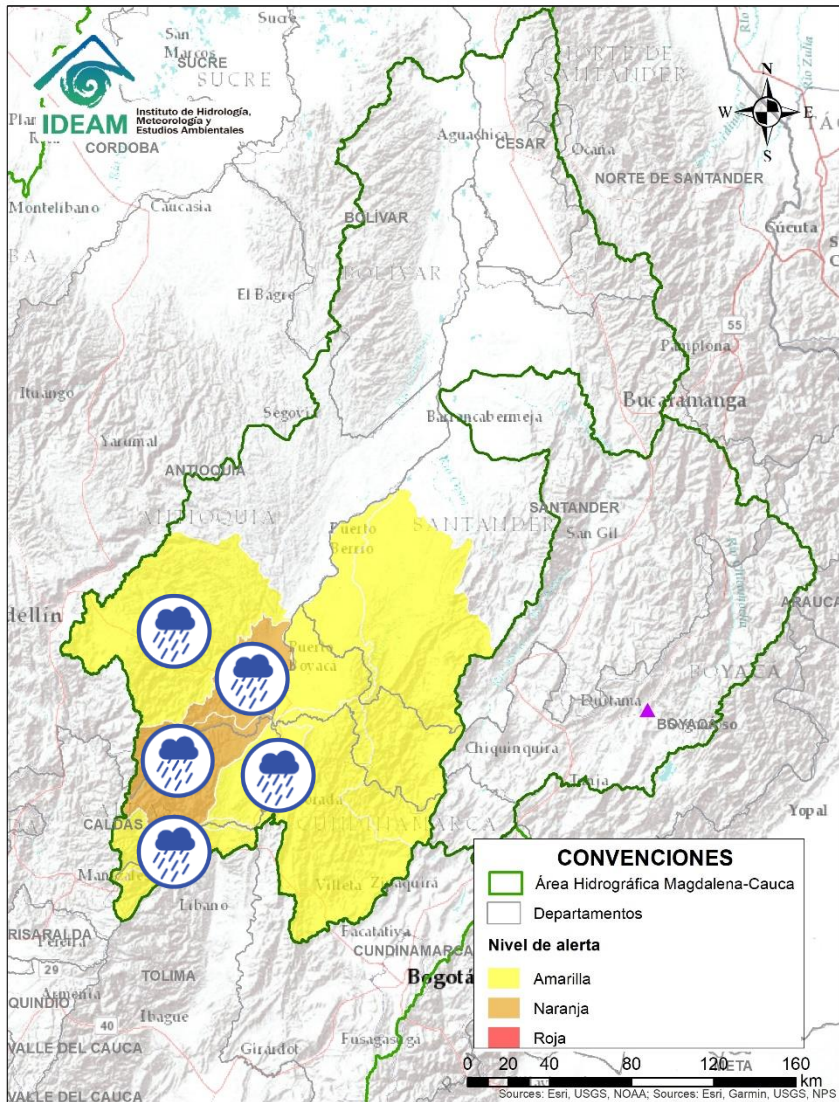
Alerta	Zona Hidrografica	Subzona o Cuenca Hidrografica	Descripción de la alerta hidrológica
	Patía	Cuenca alta del río Patía	Probabilidad de crecientes súbitas en la parte alta del río Patía y su afluente el río Guachicono. Especial atención a la altura del municipio de Patía. Nota: La UNGRD y CDGRD del Cauca reportan inundaciones por desbordamiento del río Patía, a la altura de la vereda El Hoyo en el municipio de Patía (02/12/2020).
	Patía	Cuenca alta del río Patía	Probabilidad de crecientes súbitas en las cuencas de los ríos Juananbú, Guaitara y Mayo, aportantes al alto Patía.
	Patía	Cuenca media del río Patía	Probabilidad de crecientes súbitas en la parte media del cauce principal del río Patía. Especial atención en el municipio de Cumbitara (Nariño). Nota: Se reportan incrementos importantes en el río Patía, a la altura del municipio de Cumbitara (02/12/2020).
	Patía	Cuenca del río Telembí	Probabilidad de crecientes súbitas en la cuenca del río Telembí, se recomienda especial atención en el municipio de Barbacoas (Nariño). Nota: UNDGRD reporta inundaciones en el municipio de Barbacoas (Nariño) por desbordamiento del río Telembí (08/12/2020). CDGRD Nariño reporta Inundación en el municipio de los Andes (10/12/2020).
	Patía	Cuenca baja del río Patía	Probabilidad de crecientes súbitas en la parte baja del río Patía y sus afluentes.
	Mira	Cuencas de los ríos Tola y Rosario	Probabilidad de crecientes súbitas en las cuencas de los ríos Rosario y Tola. Se recomienda especial atención en el municipio de Tumaco (Nariño).
	Mira	Cuenca del río Mira	Probabilidad de crecientes súbitas en el río Mira y sus afluentes; principalmente en los ríos Guiza y San Juan. Se recomienda especial atención a la altura de los municipios de Ricaurte y Tumaco (Nariño).



Alerta	Zona Hidrografica	Subzona o Cuenca Hidrografica	Descripción de la alerta hidrológica
	Alto Magdalena	Cuenca del río Totaré	Crecientes súbitas en la cuenca del río Totaré y sus afluentes, en el departamento del Tolima.
	Alto Magdalena	Cuenca del río Lagunilla	Probabilidad de crecientes súbitas en los ríos Sabandija, Recio y Lagunilla, afluentes del alto Magdalena. Se recomienda especial atención en los municipios de Murillo, Líbano, Lérica, Armero, Venadillo (Tolima). Nota: La Defensa Civil Colombiana reporta inundaciones dejando afectaciones a la altura del municipio de Venadillo.
	Alto Magdalena	Cuenca del río Seco y otros directos al Magdalena	Probabilidad de incrementos súbitos en el nivel del río Seco entre otros directos al Magdalena en este sector.



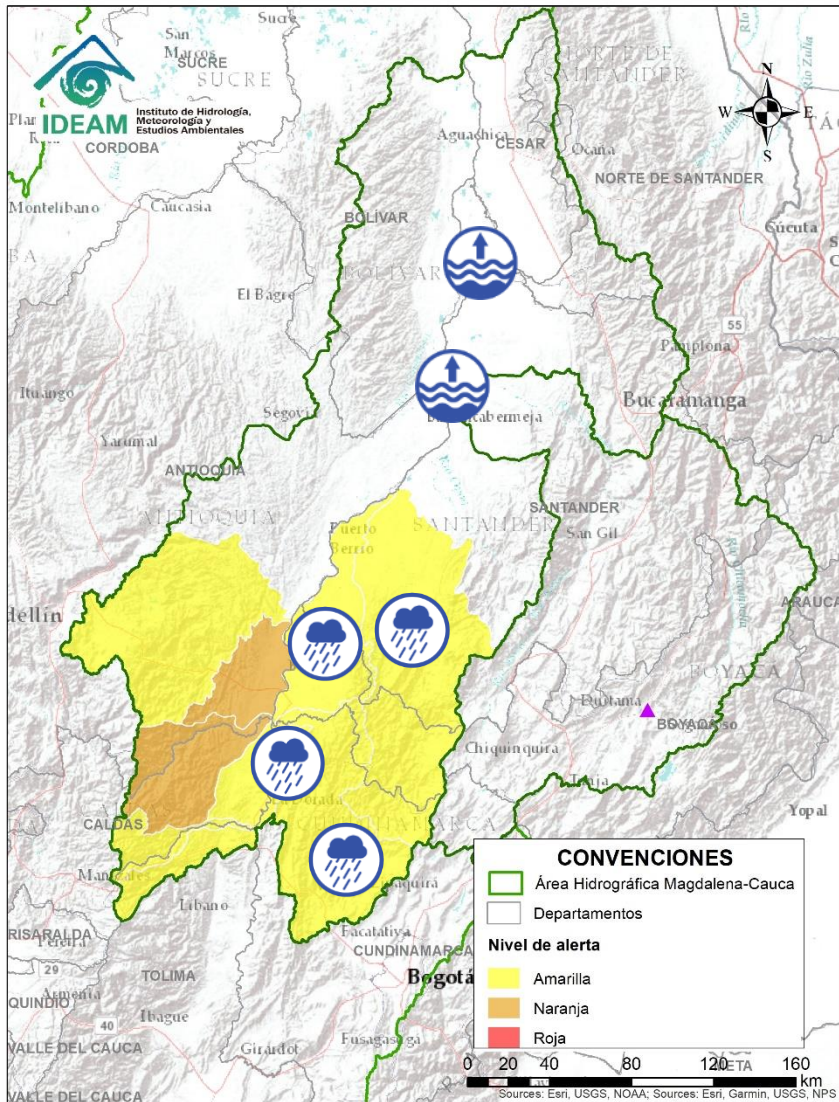
Área Hidrográfica del Magdalena – Cauca (cuenca media del río Magdalena)



Alerta	Zona Hidrográfica	Subzona o Cuenca Hidrográfica	Descripción de la alerta hidrológica
	Medio Magdalena	Cuenca del río Gualí	Probabilidad de crecientes súbitas en el río Gualí y sus afluentes, especial atención en los municipios de Fresno (Tolima), Mariquita (Tolima), Pensilvania (Caldas), Casabianca (Tolima) y Samaná (Caldas).
	Medio Magdalena	Cuenca del río Guarinó	Probabilidad de crecientes súbitas en la cuenca del río Guarinó. Especial atención en el municipio de Manzanares (Caldas).
	Medio Magdalena	Directos al Medio Magdalena entre los ríos Guarinó y La Miel	Probabilidad de crecientes súbitas en los niveles de los aportantes directos al Medio Magdalena entre los ríos Guarinó y La Miel.
	Medio Magdalena	Cuenca del río La Miel (Samaná)	Probabilidad de crecientes súbitas en el río La Miel y sus afluentes, especial atención en el municipio de Sonsón, Norcasia, Samaná, Argelia, San Diego y San Miguel (Antioquia).
	Medio Magdalena	Directos al medio Magdalena entre los ríos Miel y Nare	Probabilidad de crecientes súbitas en los niveles de los aportantes directos al Medio Magdalena entre los ríos La Miel y Nare, especialmente en el río Claro (Cocorná Sur). Especial atención a la altura de los municipios de Sonsón, Puerto Triunfo, Puerto Nare y San Francisco.
	Medio Magdalena	Cuenca del río Nare	Probabilidad de crecientes súbitas en el río Nare y sus afluentes. Especial atención en el río Samaná Norte, Nus, Negro y quebrada Marinilla. Se recomienda especial atención en los municipios de San Roque, Santo Domingo, Concepción, Rionegro, Santuario, Marinilla, Cocorná, San Luis, Yolombó y Puerto Nare.

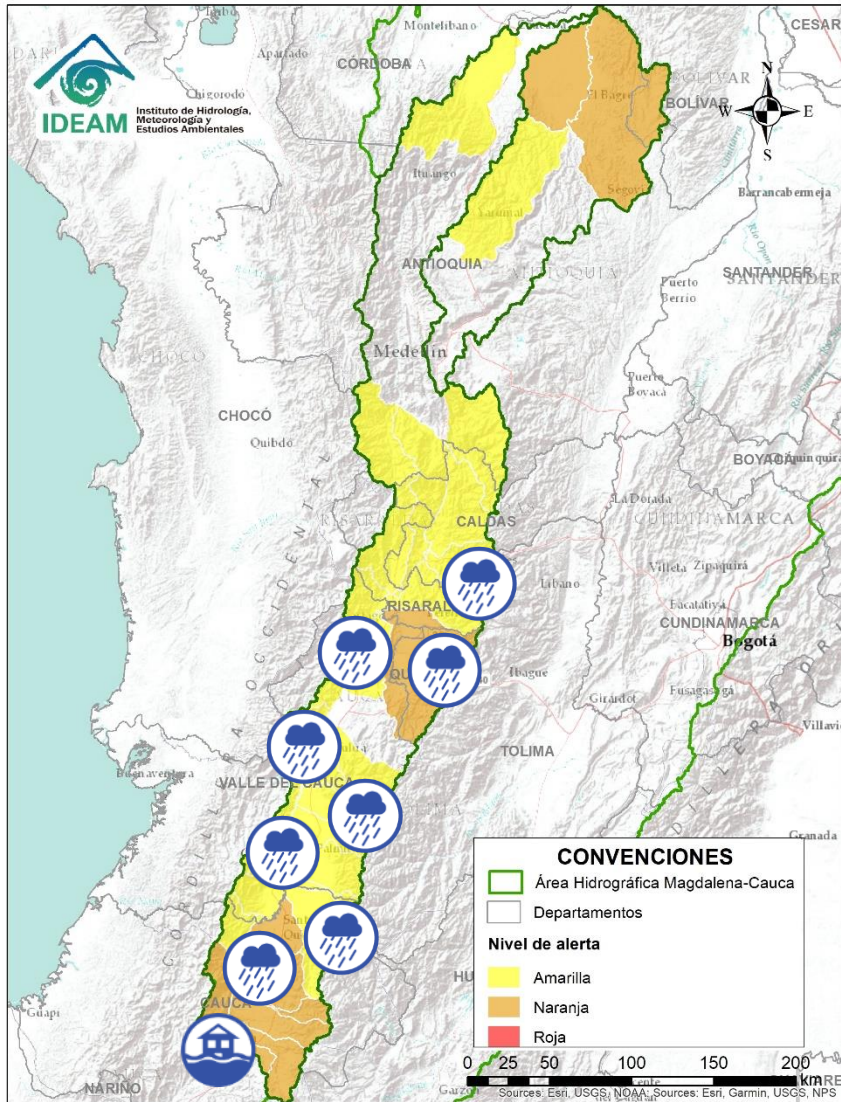


Área Hidrográfica del Magdalena – Cauca (cuenca media del río Magdalena)



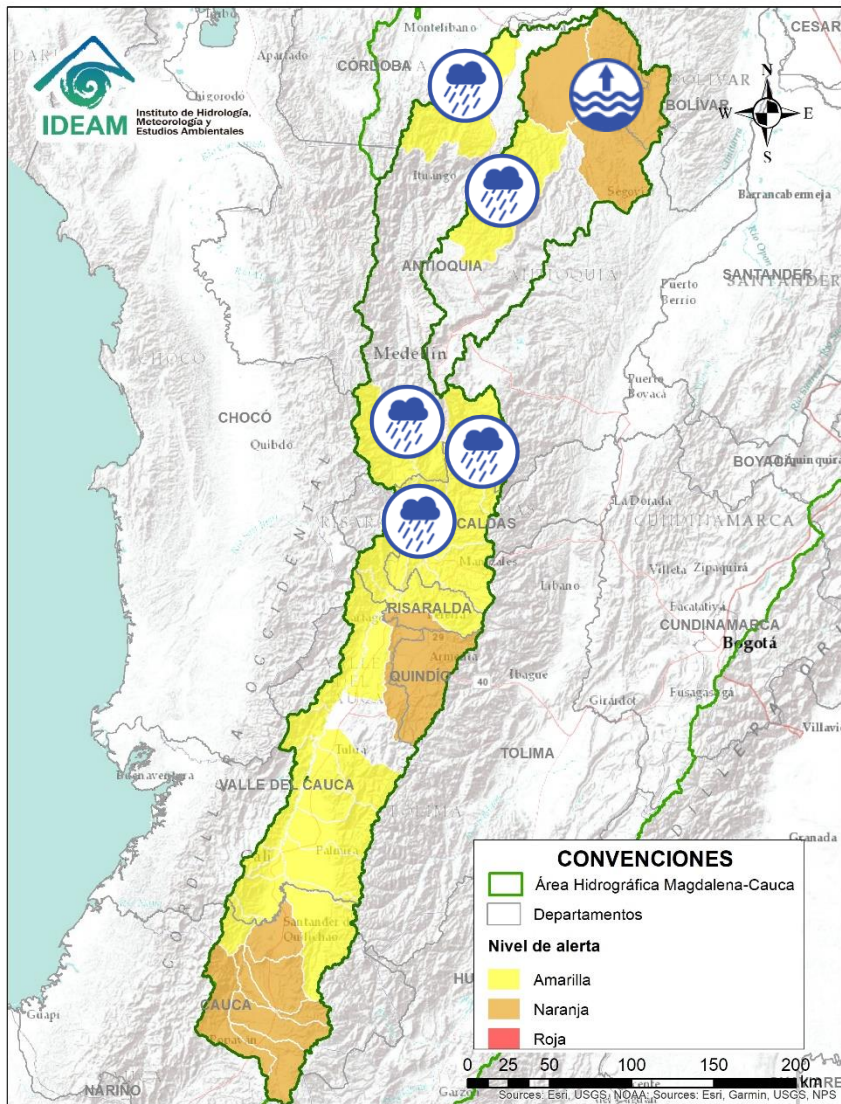
Alerta	Zona Hidrografica	Subzona o Cuenca Hidrografica	Descripción de la alerta hidrológica
	Medio Magdalena	Directos al medio Magdalena entre los ríos Seco y Negro	Probabilidad de incrementos súbitos en los niveles de los aportantes directos al Medio Magdalena entre los ríos Seco y Negro.
	Medio Magdalena	Cuenca del río Negro	Probabilidad de crecientes súbitas en el río Negro y sus afluentes, especialmente la quebrada la Negra y el río Guaguaqui. Especial atención en los municipios de Nimaima, San Francisco, Yacopí, Útica, Villeta, La Vega, Sasaima y Tobia.
	Medio Magdalena	Directos al Magdalena Medio entre ríos Negro y Carare	Probabilidad de incrementos en los niveles de los directos al Magdalena Medio entre ríos Negro y Carare.
	Medio Magdalena	Cuenca del río Carare	Probabilidad crecientes súbitas en los ríos Minero, Carare y sus afluentes, se recomienda especial atención a la altura de los municipios de Quipama (Boyacá), Cimitarra y Puerto Parra (Santander).
	Medio Magdalena	Parte media del río Magdalena	Niveles altos en el río Magdalena en el tramo entre Barrancabermeja (Santander), Puerto Wilches (Santander) y Gamarra (Cesar). El IDEAM hace un llamado de atención a la población ribereña asentada a lo largo del Magdalena para que se mantengan atentos a la información de los Consejos Municipales de Gestión del Riesgo y siguiendo las recomendaciones dado que actualmente el nivel del río Magdalena se encuentra con valores altos los cuales pueden aumentar, especialmente aguas abajo de la desembocadura del río Sogamoso al Magdalena debido a los vertimientos controlados de Central Sogamoso.






Área Hidrográfica del Magdalena – Cauca (cuenca del río Cauca)



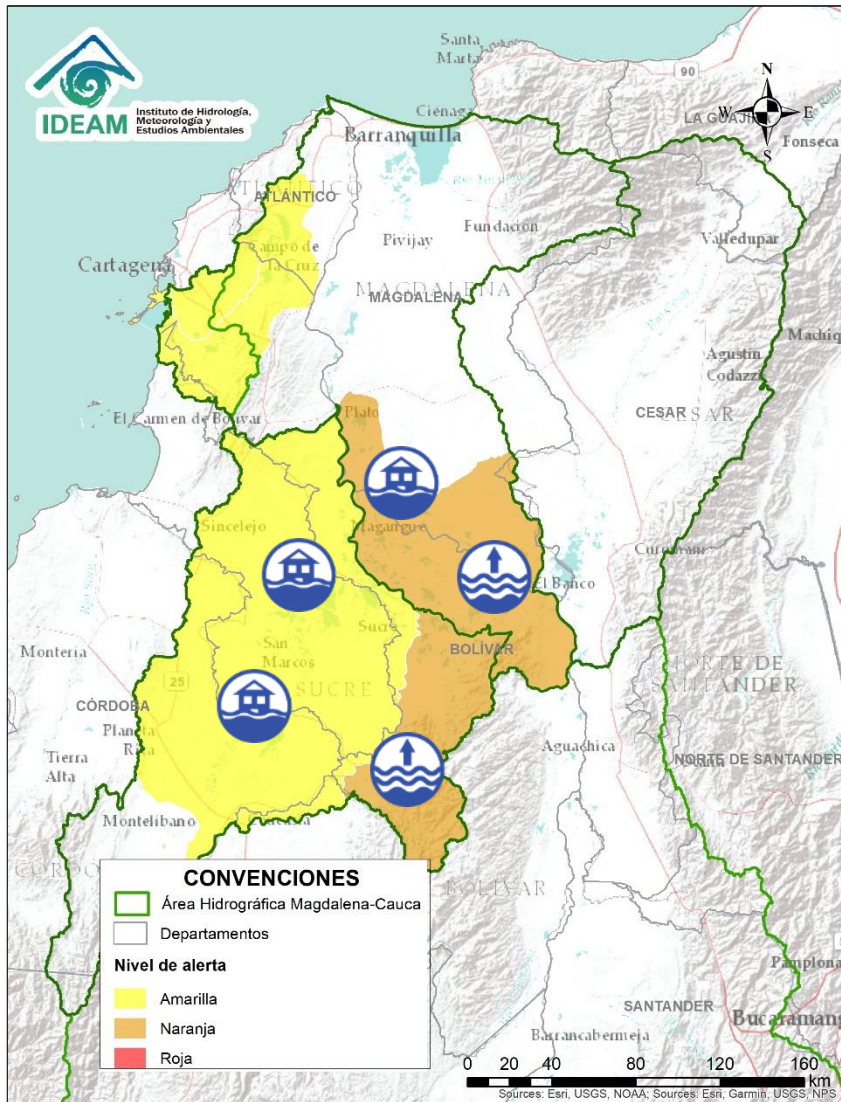
Alerta	Zona Hidrográfica	Subzona o Cuenca Hidrográfica	Descripción de la alerta hidrológica
	Cauca	Cuenca del río Salado	Alerta puntual: en el río Quilcace aportante al río Salado. Nota: La UNGRD y CDGRD del Cauca reportan inundaciones en el municipio de El Tambo (Cauca), por crecientes del río Quilcace, afectando varias viviendas y cultivos. (09/12/2020).
	Cauca	Cuencas aportantes al río Cauca en el departamento del Cauca	Probabilidad de crecientes súbitas en la cuenca del río Quinamayo, Salado, Ovejas, Palacé, Piendamó y la SZH Alto Río Cauca, aportantes al río Cauca en el departamento de Cauca.
	Cauca	Cuencas aportantes al río Cauca en el departamento del Cauca	Probabilidad de crecientes súbitas en las cuencas de los ríos Palo y Timba, aportantes al río Cauca en el departamento de Cauca.
	Cauca	Cuencas aportantes al río Cauca en el departamento del Valle del Cauca	Probabilidad de crecientes súbitas en las cuencas de los ríos Arroyohondo, Yumbo, Mulalo, Vijes, Cañas, Micos, Obando, Pescador, Chanco, Catarina, Cañaveral, Desbaratado, Frio, Guachal, Amaime, Cerrito, Cali, Claro, Jamundí, Guabas, Guadalajara, Sabaletas, Sonso, Lili, Meléndez, Canaverelejo, Tuluá y Morales entre otros aportantes al río Cauca en el departamento del Valle del Cauca.
	Cauca	Cuenca del río La Vieja	Probabilidad de crecientes súbitas en el río La Vieja y sus afluentes. Especial atención en el municipios de Armenia, Calarcá y Salento (Quindío).
	Cauca	Cuenca del río Otún	Probabilidad de creciente súbita en la cuenca del río Otún y sus afluentes en el Eje Cafetero.
	Cauca	Cuenca del río Chinchiná	Probabilidad de crecientes súbitas en el río Chinchiná y sus afluentes en el Eje Cafetero. Especial atención en los municipios de Villamaría y Manizales (Caldas).

Área Hidrográfica del Magdalena – Cauca (cuenca del río Cauca)



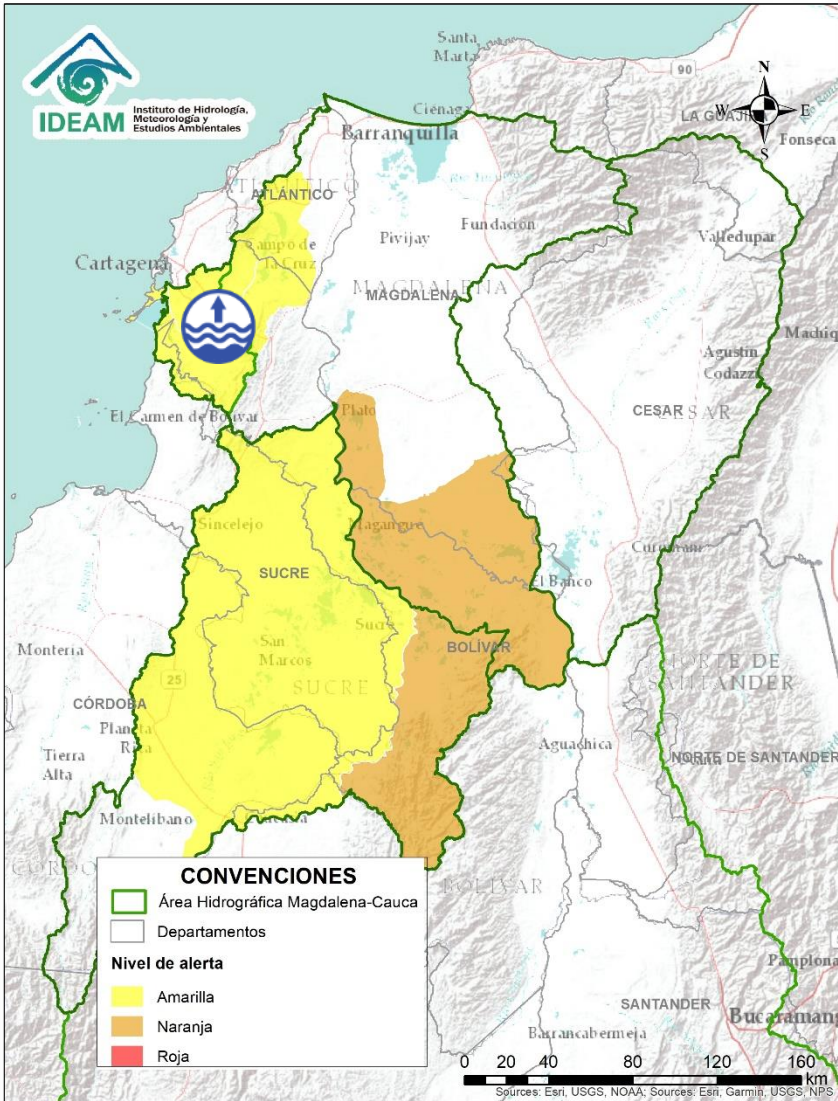
Alerta	Zona Hidrográfica	Subzona o Cuenca Hidrográfica	Descripción de la alerta hidrológica
	Cauca	Cuencas del Eje Cafetero	Probabilidad de crecientes súbitas en las cuencas de los ríos Risaralda, Tapias, Frio, Arma y sus afluentes, en el Eje Cafetero.
	Cauca	Cuenca del río San Juan	Probabilidad de incrementos súbitos en el río San Juan entre los municipios de Salgar y Pueblorrico, así como en sus afluentes. Especial atención a los niveles de las Quebradas los Monos y La Linda, a la altura del municipio de Ciudad Bolívar (Antioquia).
	Cauca	Cuenca del río Taraza-Man	Probabilidad de incrementos súbitos en los niveles de los ríos Tarazá, Man y sus afluentes, a la altura de los municipios de Tarazá y Cáceres (Antioquia).
	Nechí	Cuenca alta del río Nechí	Probabilidad de crecientes súbitas en la cuenca alta del río Nechí y sus afluentes. Especial atención en los municipios de Angostura, Anorí, Campamento y Yarumal (Antioquia).
	Nechí	Cuenca baja del río Nechí	Niveles altos en la parte baja del río Nechí, se recomienda especial atención a la altura de los municipios de Nechí y Zaragoza.

Área Hidrográfica del Magdalena – Cauca (cuena baja del río Magdalena)

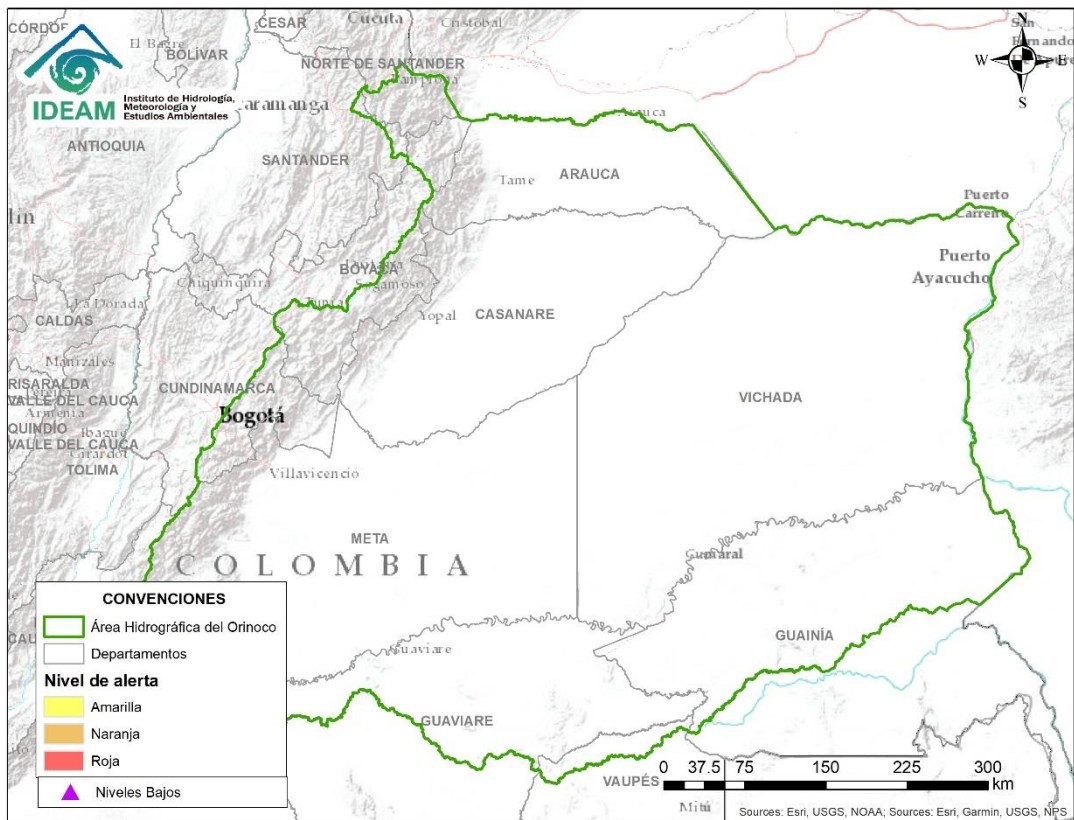


Alerta	Zona Hidrográfica	Subzona o Cuena Hidrográfica	Descripción de la alerta hidrológica
	Bajo Magdalena – Cauca – San Jorge	Bajo San Jorge – La Mojana	Niveles altos en el río San Jorge en su cuena baja y en el sistema de ciénagas de Ayapel y san Marcos. Se reportan afectaciones en algunos sectores de los municipios de Ayapel (Córdoba), Caimito, San Pedro, Galeras y San Luis de Sincé (Sucre).
	Bajo Magdalena – Cauca – San Jorge	Bajo San Jorge – La Mojana	Alerta roja puntual en el río San Jorge, a la altura de las estaciones Jegua (San Benito Abad) y San Antonio (Magangué), debido a que los niveles se mantienen por encima del umbral de desbordamiento. Nota: CDGRD de Sucre reporta inundación en el corregimiento de Pampanilla por el aumento de los niveles en caños y ciénagas (03/12/2020).
	Bajo Magdalena	Directos Bajo Cauca – Magdalena. Ciénaga La Raya entre río Nechí y Brazo de Loba	Niveles altos del río Cauca desde Nechí (Antioquia) hasta Pinillos (Bolívar), la actual situación crítica está siendo afectada por la ruptura de un tramo importante del dique de protección ubicado en el corregimiento de Tres Cruces (municipio de Achí). Se recomienda especial atención al corregimiento de Armenia (municipio de Pinillos) y también estar atentos en los municipios de Ayapel (Córdoba), San Jacinto del Cauca y Achí (Bolívar) y los municipios sucreños de Majagual, Sucre y Guaranda.
	Bajo Magdalena	Directos al bajo Magdalena entre El Banco y El Plato	Niveles altos del río Magdalena entre El Banco y El Plato. Ascenso en los niveles del río Magdalena, en su tránsito por los municipios de Pinillos, Magangué y Plato; condición similar a la registrada en el Brazo de Mompós (municipios de Guamal, San Sebastián de Buenavista, Mompós, San Zenón, Talagua Nuevo, Santa Ana y Santa Bárbara de Pinto) y en el Brazo de Loba (municipios de El Banco, San Martín de Loba, Hatillo de Loba, Barranco de Loba y Pinillos). Se recomienda especial atención en el municipio de El Banco, donde los niveles superaron el umbral de desborde. Notas: 1. Se registró rompimiento de la estructura de protección del Brazo de Loba a la altura La vereda Lerma pertenece al municipio de Barranco de Loba, según reporte la Oficina Departamental de Gestión del Riesgo de Desastres (01/12/2020). 2. La UNGRD reporta inundaciones en el municipio de Tamalemeque (César) (03/12/2020).
	Bajo Magdalena	Directos al bajo Magdalena entre El Banco y El Plato	Niveles altos en el río Magdalena a la altura del municipio de El Banco (Magdalena), con valores por encima de la cota de afectación. Se recomienda especial atención ante posibles afectaciones por inundaciones que se puedan estar presentando en este municipio.

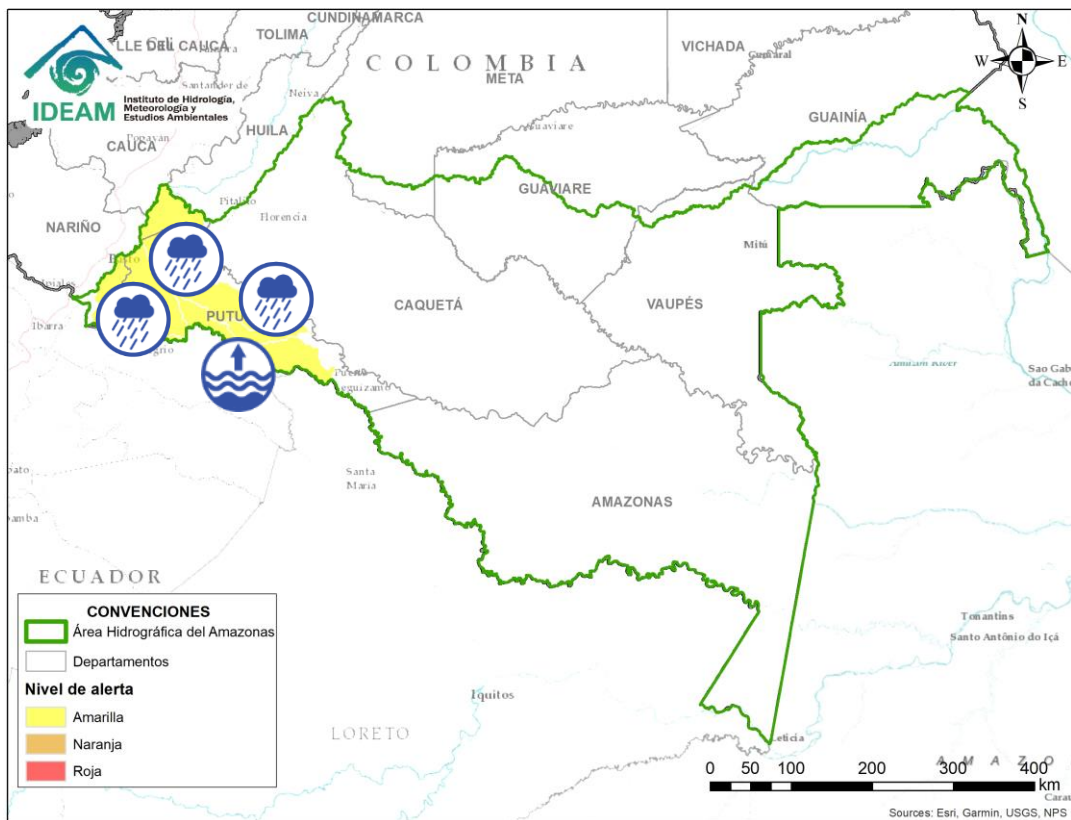
Área Hidrográfica del Magdalena – Cauca (cuena baja del río Magdalena)








Alerta	Zona Hidrográfica	Subzona o Cuenca Hidrográfica	Descripción de la alerta hidrológica
	Bajo Magdalena	Canal del Dique (margen derecha)	Niveles altos en el Canal del Dique (margen derecha). Especial atención en los municipios de Pasacaballos, Arjona y Sabanalarga. Nota: En las últimas horas se registraron fuertes lluvias en el municipio de Arjona, se solicita estar atentos (02/12/2020).
	Bajo Magdalena	Canal del Dique (margen izquierda)	Niveles altos en el Canal del Dique (margen izquierda). Especial atención en los municipios de Mahates, Arroyohondo y María La Baja.



**CONDICIONES
NORMALES**



Alerta	Zona Hidrográfica	Subzona o Cuenca Hidrográfica	Descripción de la alerta hidrológica
	Caquetá	Cuenca alta del río Caquetá	Probabilidad de creciente súbita en el nivel del río Mocoa y sus afluentes, especialmente en los ríos Rumiaco, Tarauquita, Pepino, Sangoyaco y Mulato, los cuales atraviesan el municipio de Mocoa.
	Caquetá	Cuencas de los ríos Sencella y Mecaya	Probabilidad de incrementos en los niveles de las cuencas de los ríos Sencella, Mecaya y sus afluentes.
	Putumayo	Cuenca alta del río Putumayo	Probabilidad de incrementos súbitos en la parte alta del río Putumayo y sus afluentes, especialmente los ríos Sucio, Guineo y Guamuéz, se recomienda especial atención en los municipios de Monopamba, El Tigre, Líbano, Villagarzón, Orito y Puerto Asís (Putumayo).
	Putumayo	Cuenca del río San Miguel	Probabilidad de incrementos súbitos en la cuenca del río San Miguel y sus afluentes. Especial atención en los municipios de Ipiales, Valle de Guamuéz y San Miguel (La Dorada).
	Putumayo	Cuenca media del río Putumayo	Niveles altos en la cuenca media del río Putumayo entre los municipios de Puerto Asís y Puerto Leguízamo.



RESUMEN

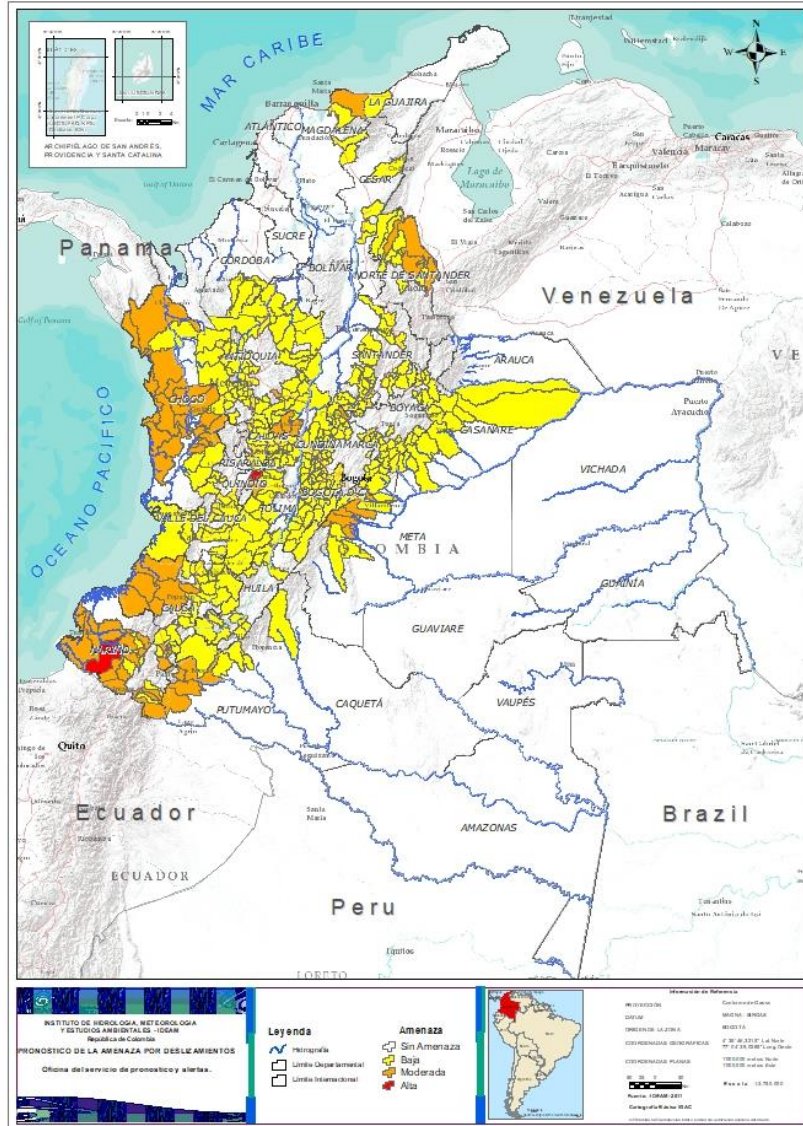
Debido a las precipitaciones de los últimos días se presenta saturación de humedad en los suelos ocasionando probabilidad alta, moderada y baja de ocurrencia de deslizamientos de tierra en zonas de ladera y alta pendiente en algunos municipios de los departamentos de la región Andina, Amazonía, Caribe, Orinoquía y Pacífico.



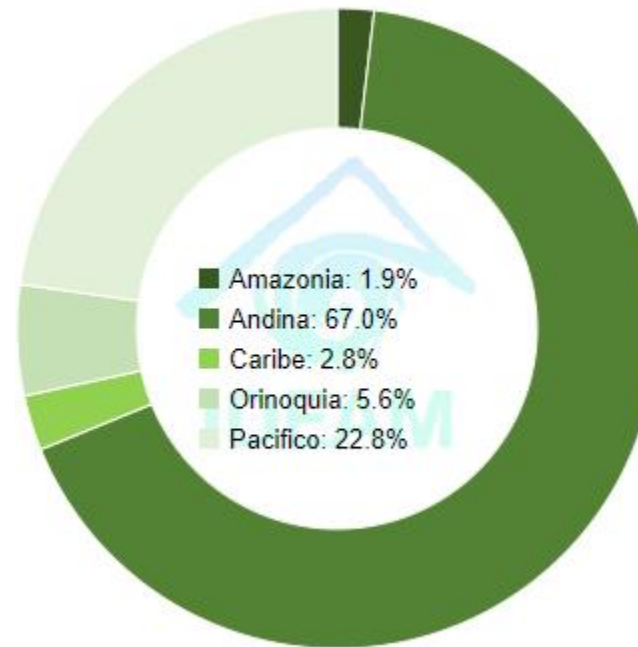
Fuente: <https://www.telesurtv.net/>



Pronóstico de la Amenaza por Deslizamientos de Tierra



TOTAL MUNICIPIOS: 430



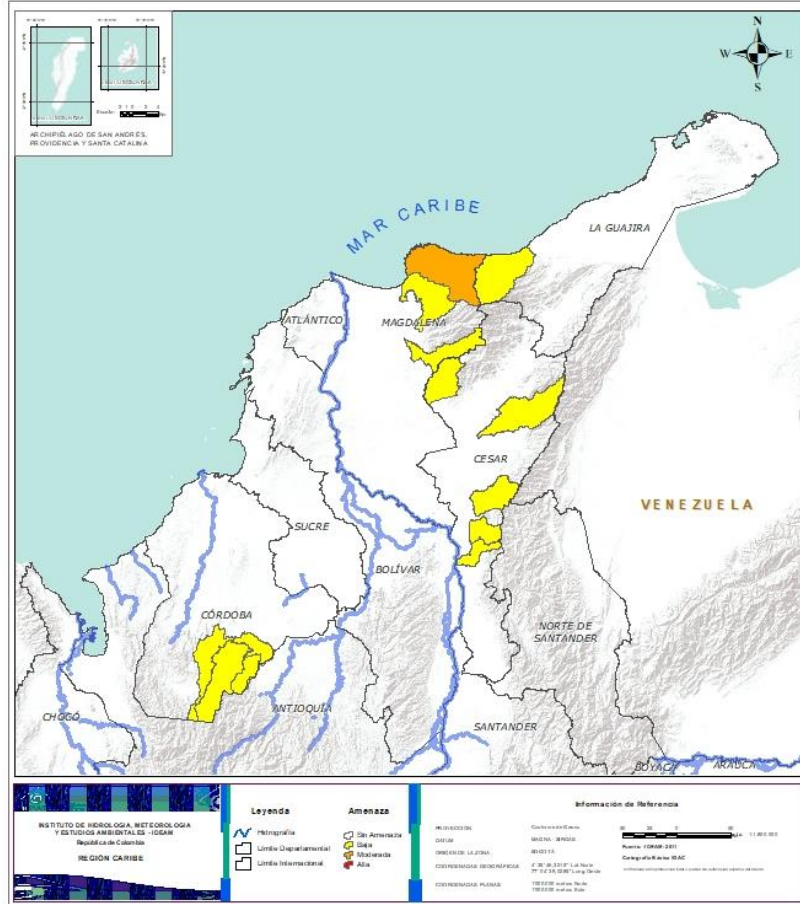
DEPARTAMENTO	N°
NARIÑO	1
QUINDÍO	1
TOTAL	2

DEPARTAMENTO	N°
ANTIOQUIA	1
BOYACÁ	1
CALDAS	4
CAUCA	7
CHOCÓ	18
MAGDALENA	1
META	6
NARIÑO	19
NORTE DE SANTANDER	4
PUTUMAYO	4
QUINDÍO	1
RISARALDA	1
TOLIMA	1
TOTAL	68

DEPARTAMENTO	N°
ANTIOQUIA	60
BOYACÁ	42
CALDAS	14
CAQUETÁ	4
CASANARE	12
CAUCA	22
CESAR	5
CHOCÓ	5
CUNDINAMARCA	72
CÓRDOBA	3
HUILA	12
LA GUAJIRA	1
MAGDALENA	2
META	6
NARIÑO	11
NORTE DE SANTANDER	8
QUINDÍO	1
RISARALDA	1
SANTANDER	30
TOLIMA	32
VALLE DEL CAUCA	17
TOTAL	360



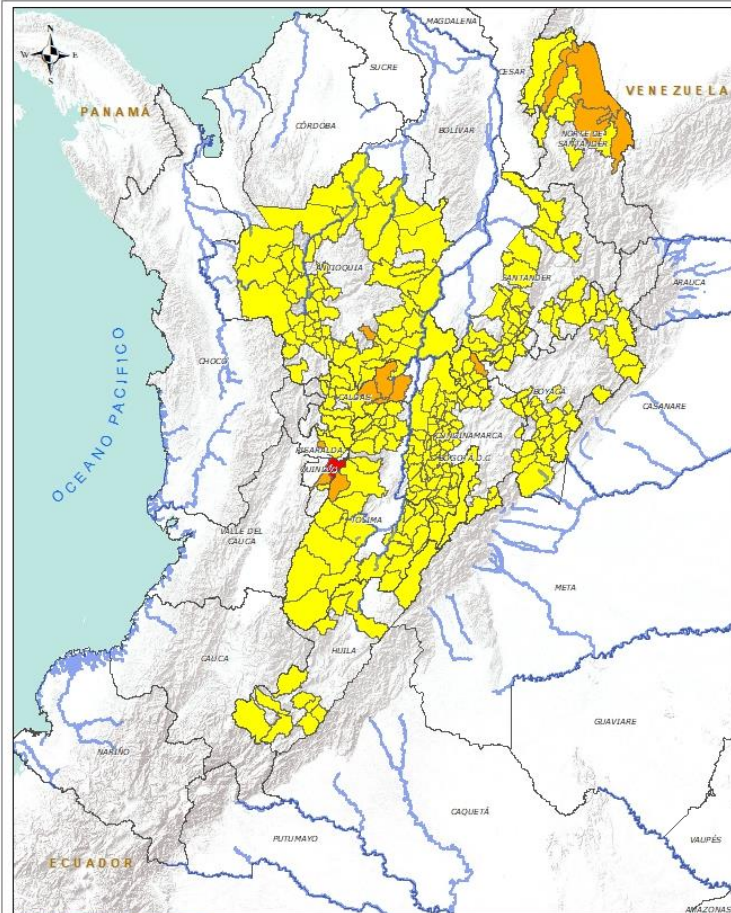
REGIÓN CARIBE



Alerta	SITIOS PARA LOS CUALES SE GENERA LA ALERTA
	MAGDALENA: Santa Marta.
	CESAR: Agustín Codazzi, Curumaní, El Copey, Pailitas, Pelaya. CÓRDOBA: Montelíbano, Puerto Libertador, San Jose De Ure. LA GUAJIRA: Dibulla. MAGDALENA: Ciénaga, Fundación.



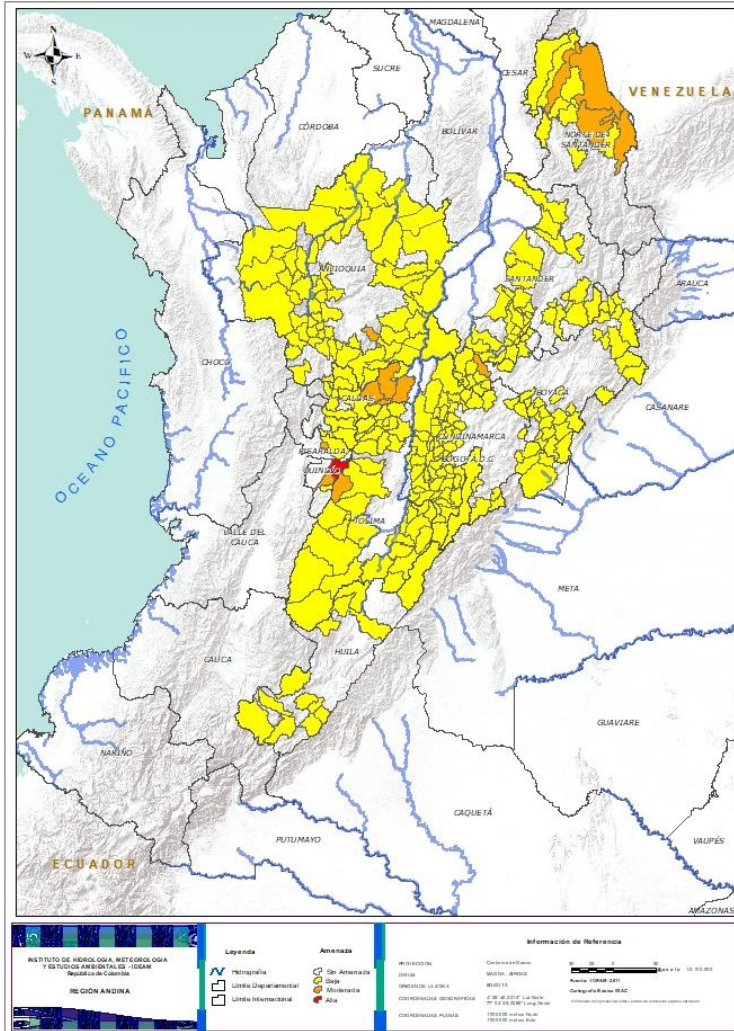
REGIÓN ANDINA



Alerta	SITIOS PARA LOS CUALES SE GENERA LA ALERTA
	QUINDÍO: Salento.
	ANTIOQUIA: Cocorná. BOYACÁ: Pauna. CALDAS: CALDAS: Marquetalia, Pensilvania, Samaná, Victoria. NORTE DE SANTANDER: Cúcuta, Sardinata, Teorama, Tibu. QUINDÍO: Calarcá. RISARALDA: Dosquebradas. TOLIMA: Cajamarca.
	ANTIOQUIA: Abejorral, Abriaquí, Amagá, Amalfi, Andes, Angelópolis, Anorí, Argelia, Armenia, Belmira, Betulia, Briceño, Buriticá, Cáceres, Caicedo, Caldas, Cañasgordas, Caracolí, Caramanta, Ciudad Bolívar, Concordia, Dabeiba, Ebéjico, Fredonia, Frontino, Giraldo, Heliconia, Ituango, La Unión, Maceo, Medellín, Montebello, Nariño, Olaya, Puerto Berrío, Puerto Nare, Puerto Triunfo, Remedios, Sabanalarga, Salgar, San Carlos, San Francisco, San Jerónimo, San Luis, San Pedro De Los Milagros, Santa Bárbara, Santa Fe De Antioquia, Segovia, Sonsón, Sopetrán, Tarazá, Titiribí, Toledo, Uramita, Urrao, Valdivia, Venecia, Yalí, Yolombó, Zaragoza.. BOYACÁ: Almeida, Boavita, Buenavista, Campheroso, Chinavita, Chita, Chivor, Coper, Garagoa, La Uvita, La Victoria, Macanal, Maripí, Miraflores, Monquirá, Muzo, Otanche, Pachavita, Páez, Pajarito, Paya, Paz De Rio, Pisba, Puerto Boyacá, Quípama, Rondón, Saboyá, San Eduardo, San José De Pare, San Luis De Gaceno, San Mateo, San Pablo De Borbur, Santa María, Santana, Soatá, Socha, Socotá, Susacón, Tibaná, Turmequé, Úmbita, Ventaquemada. CALDAS: Aguadas, Chinchiná, Filadelfia, La Merced, Manizales, Manzanares, Marmato, Marulanda, Neira, Norcasia, Pácora, Salamina, Supia, Villamaria.



REGIÓN ANDINA



Alerta

SITIOS PARA LOS CUALES SE GENERA LA ALERTA

CUNDINAMARCA: Agua De Dios, Albán, Anapoima, Anolaima, Apulo, Arbeláez, Beltrán, Bituima, Bogotá, D.c., Bojacá, Cabrera, Cachipay, Caparrapí, Carmen De Carupa, Chaguaní, Chipaque, El Colegio, El Peñón, El Rosal, Facatativá, Fusagasugá, Gachalá, Gama, Granada, Guaduas, Guayabal De Síquima, Guayabetal, Gutiérrez, Jerusalén, La Mesa, La Palma, La Peña, La Vega, Lenguaque, Manta, Medina, Nilo, Nimaima, Nocaima, Paima, Pandi, Pasca, Pulí, Quebradanegra, Quetame, Quipile, Ricaurte, San Antonio De Tequendama, San Bernardo, San Cayetano, San Francisco, San Juan De Rioseco, Sasaima, Sibaté, Silvania, Soacha, Supatá, Tena, Tibacuy, Tocaima, Topaipí, Ubalá, Útica, Venecia, Vergara, Vianí, Villagómez, Villapinzón, Villeta, Viotá, Yacopí, Zipacón..

HUILA: Aipe, Altamira, Colombia, Guadalupe, La Plata, Neiva, Pitalito, Saladoblanco, San Agustín, Santa María, Suaza, Tarqui.

NORTE DE SANTANDER: EConvención, El Carmen, El Tarra, El Zulia, Hacarí, Ocaña, San Calixto, Villa Caro.

QUINDÍO: Córdoba.

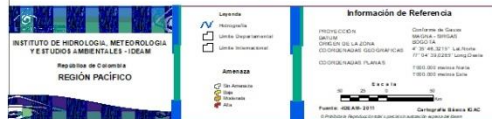
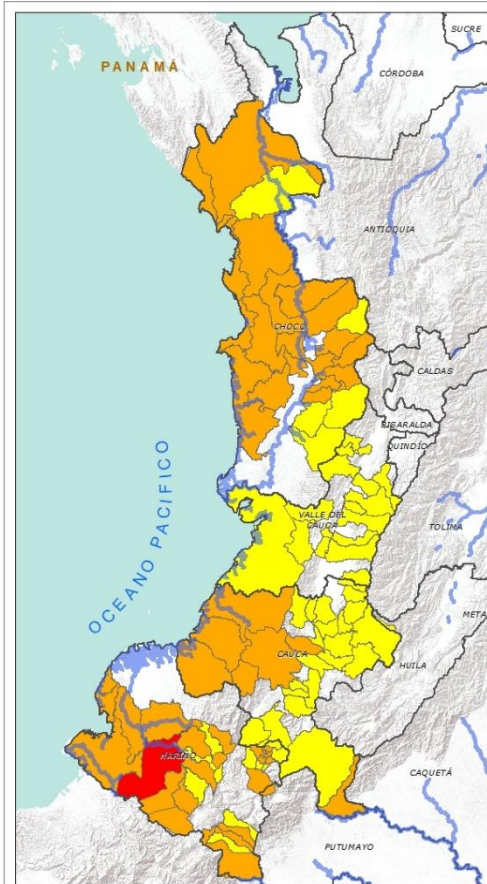
RISARALDA: Santa Rosa De Cabal.

SANTANDER: Aguada, Albania, Barbosa, Charalá, Chipatá, Confines, Contratación, Coromoro, El Carmen, El Guacamayo, Florián, Girón, Guavatá, Güepsa, La Belleza, La Paz, Landázuri, Lebrija, Mogotes, Oiba, Onzaga, Piedecuesta, Puente Nacional, Rionegro, San Benito, San Vicente De Chucurí, Santa Helena Del Opón, Sucre, Valle De San José, Vélez.

TOLIMA: Alpujarra, Anzoátegui, Armero (Guayabal), Ataco, Carmen De Apicalá, Casabianca, Chaparral, Cunday, Dolores, Falan, Fresno, Herveo, Ibagué, Icononzo, Lérída, Líbano, Mariquita, Melgar, Murillo, Natagaima, Ortega, Palocabildo, Planadas, Prado, Purificación, Rioblanco, Roncesvalles, Rovira, San Antonio, Suárez, Villahermosa, Villarrica.



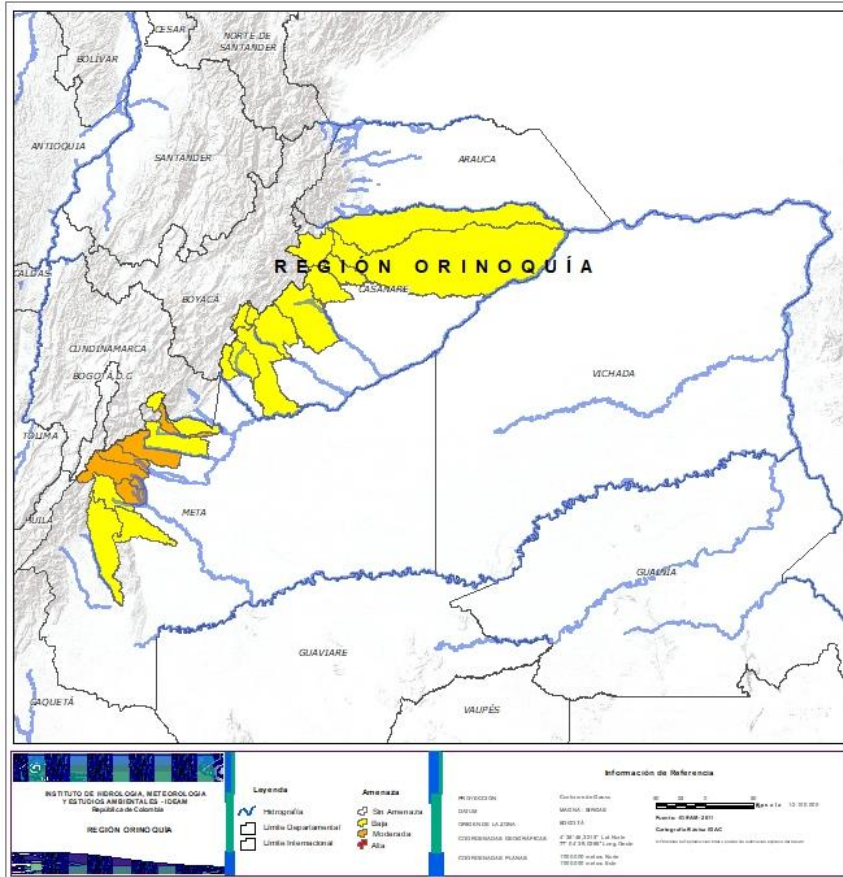
REGIÓN PACÍFICO



Alerta	SITIOS PARA LOS CUALES SE GENERA LA ALERTA
	NARIÑO: Barbacoas.
	CAUCA: Argelia, Cajibío, El Tambo, Guapi, López, Piamonte, Timbiquí. CHOCÓ: Alto Baudó (Pie De Pato), Bagadó, Bahía Solano (Mutis), Bajo Baudó (Pizarro), Bojayá (Bellavista), Cértegui, Condoto, El Cantón Del San Pablo (Managrú), Juradó, Lloró, Medio Atrato (Beté), Medio Baudó (Boca De Pepé), Nuquí, Quibdó, Rio Iró (Santa Rita), Rio Quito (Paimadó), Riosucio, Tadó. NARIÑO: Belén, Buesaco, Colón (Génova), Córdoba, Cumbal, Francisco Pizarro (Salahonda), Ipiales, La Unión, Los Andes (Sotomayor), Magüí (Payán), Mallama (Piedrancha), Policarpa, Puerres, Ricaurte, Roberto Payán (San José), Samaniego, San Bernardo, San Pedro De Cartago (Cartago), Tumaco.
	CAUCA: Bolívar, Buenos Aires, Caldono, Corinto, Florencia, Inzá, Jambaló, La Sierra, La Vega, Mercaderes, Miranda, Páez (Belalcázar), Piendamó, Popayán, Rosas, Santa Rosa, Santander De Quilichao, Silvia, Sotará (Paispamba), Suárez, Toribío, Totoró. CHOCÓ: Carmen Del Darién (Curbaradó), El Carmen, Nóvita, San José Del Palmar, Sipí. NARIÑO: Albán (San José), Arboleda (Berruecos), Cumbitara, Funes, La Cruz, La Llanada, Linares, Potosí, San Lorenzo, San Pablo, Santa Cruz (Guachavés). VALLE DEL CAUCA: Bolívar, Buenaventura, Buga, Bugalagrande, Calima (El Darién), Dagua, El Cerrito, El Dovio, Florida, La Unión, Palmira, San Pedro, Sevilla, Tuluá, Versalles, Vijes, Yumbo.



REGIÓN ORINOQUIA



Alerta	SITIOS PARA LOS CUALES SE GENERA LA ALERTA
	META: Acacias, Cubarral, El Castillo, El Dorado, Guamal, Restrepo.
	CASANARE: Aguazul, Chámeza, Hato Corozal, Monterrey, Nunchía, Paz De Ariporo, Pore, Recetor, Sabanalarga, Támara, Tauramena, Yopal. META: Cumaral, Lejanías, Mesetas, San Juan De Arama, San Juanito, Villavicencio.



REGIÓN AMAZONIA



INSTITUTO DE METEOROLOGÍA, HIDROLOGÍA Y ESTUDIOS AMBIENTALES - IDEAM
República de Colombia
REGIÓN AMAZONIA

Leyenda
- Hidrografía
- Límite Departamental
- Límite Intermunicipal

Amenaza
- Sin Amenaza
- Baja
- Moderada
- Alta

Información de Referencia
PROYECCIÓN: UTM
DATUM: WGS84
COORDENADAS GEOGRÁFICAS: UTM
COORDENADAS PLANAS: UTM
Escala: 1:100,000
Fecha: 12/01/2011
Autores: IDEAM 2011
Geografía: IDEAM

Alerta	SITIOS PARA LOS CUALES SE GENERA LA ALERTA
	PUTUMAYO: Mocoa, Orito, San Francisco, Villagarzón.
	CAQUETÁ: Belén De Los Andaquíes, Morelia, Puerto Rico, San José Del Fragua.



SECTORES VIALES



SECTORES VIALES REPORTADOS CON AFECTACIÓN VIAL POR DESLIZAMIENTOS

DEPARTAMENTO

SECTOR VIAL

ANTIOQUIA

Medellín – Buriticá
Manda – Primavera Km 6 + 800
Urrao – Carmen de Atrato
Medellín – Yolombó
Medellín – Caño Alegre km 35 + 800
Concordia - Betulia
Autopista Medellín - Bogotá
Medellín – Caucasia km 81 + 100
Medellín – Cañasgordas km 67
Santuario – Caño Alegre Km (57+500, 58+100, 58+300,58+600, 59+100, 14+900 y Km 15)
Ituango - San Andres
Barbosa – Cisneros – Puerto Berrio – Medio Magdalena
La Mansa – Primavera (Sector la Huesera) Km 78+600
Vía La Frontera (ruta 56) – Mesopotamia
Medellín – Santa Rosa de Osos Km 43+500
Amalfi – Medellín
Taraza – Costa
Medellín - Taraza
Kilómetro 27 sector la víbora, sobre la vía de acceso al Corregimiento de Aquitania

BOYACÁ - CASANARE

Sogamoso – Aguazul KM 60, KM 76 y KM 78 + 900
Otanche – Chiquinquirá
Sogamoso – El Crucero – Aguazul
Sogamoso – Aguazul Km 117. Sector las Lajas

CHOCO

Quibdó – La Mansa

CUNDINAMARCA - META

Bogotá – Villavicencio



SECTORES VIALES



SECTORES VIALES REPORTADOS CON AFECTACIÓN VIAL POR DESLIZAMIENTOS

DEPARTAMENTO

SECTOR VIAL

CALDAS

Llanadas – Las Margaritas – Las Palomas
Marulanda – Alto Bonito – Manzanares
Salamina – Pácora

CAQUETÁ

Florencia – Suaza

CASANARE

Villanueva - Buenos Aires

NORTE DE SANTANDER

Cúcuta-Gramalote
Ocaña – Cúcuta
Lourdes - Gramalote
Vía Río Ermitaño – La Lizama (Sector El Hato y San Juan de la Carretera)
Puente "mata cacao" km 30 y derrumbe km 28

SANTANDER

Curos – Málaga Km 76+908
San Gil – Socorro

CUNDINAMARCA

Landázuri - Cimitarra
Mosquera – Girardot

CAUCA

Bogotá – Choachí
Bogotá – Tunja

NARIÑO - PUTUMAYO

Villeta – Los alpes
Mojarras - Popayán
Pasto – Mocoa Km 136 + 0100

BOYACÁ

Buenavista - Coper

TOLIMA

Ibagué – Calarcá
Calarcá - Cajamarca



RESUMEN

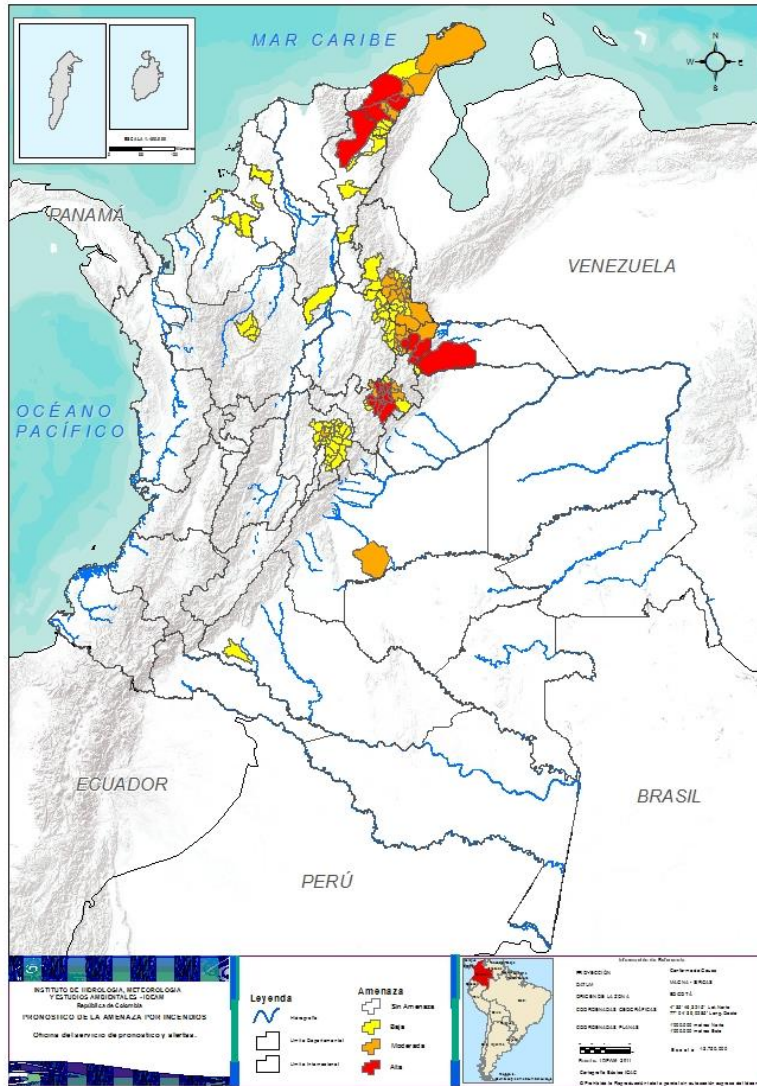
Debido a la precipitación y temperatura máxima que se han dado en los últimos días, se presentan condiciones de alerta alta, moderada y baja por incendios de la cobertura vegetal, en varios sectores de las regiones Caribe, Andina, Amazonía y Orinoquía por este tipo de eventos



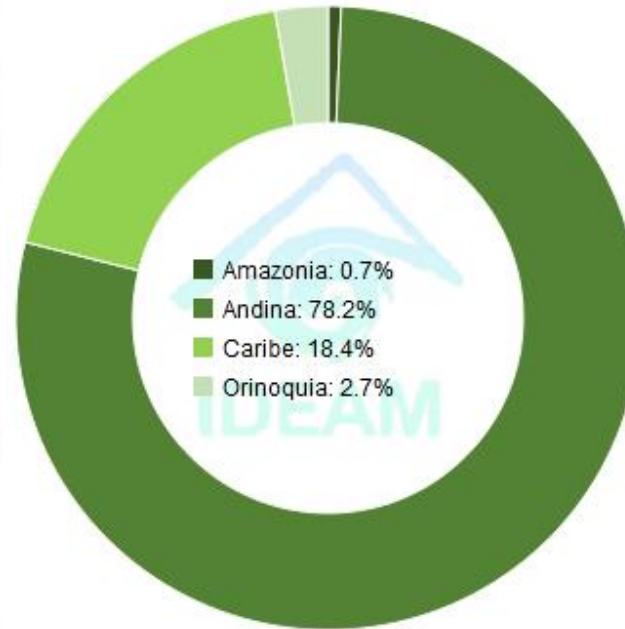
<https://diarioroatan.com/colombia-incendio-forestal-consume-50-hectareas-de-bosque/>



Pronóstico de la Amenaza por Incendios de la Cobertura Vegetal



TOTAL MUNICIPIOS: 145



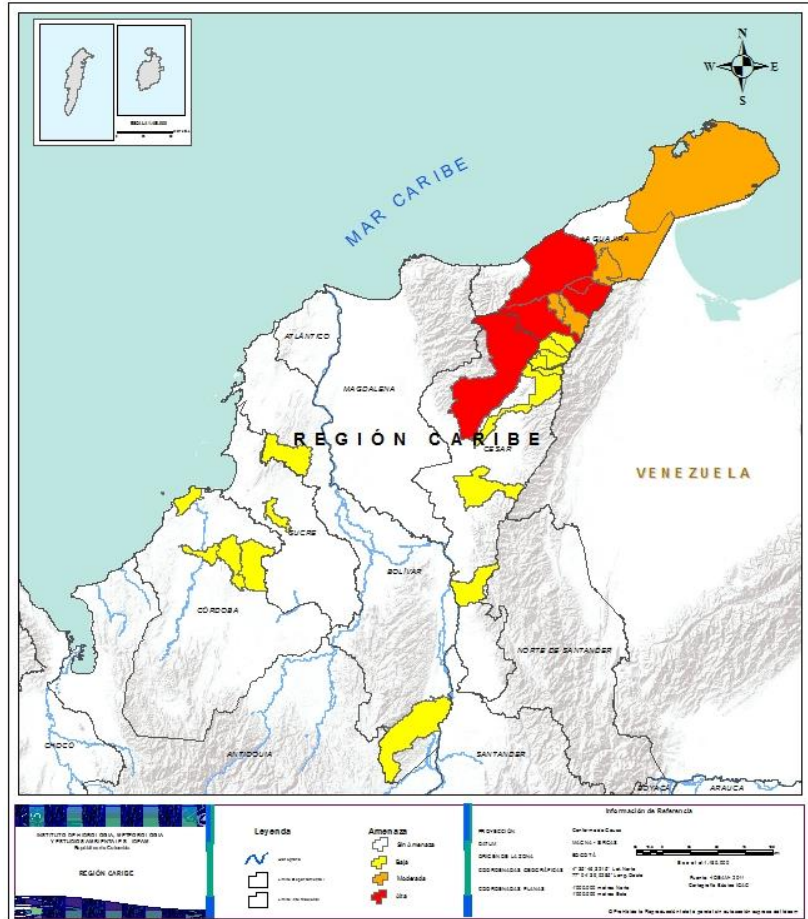
DEPARTAMENTO	Nº
BOYACÁ	7
CUNDINAMARCA	1
LA GUAJIRA	5
META	1
NORTE DE SANTANDER	13
SANTANDER	6
TOTAL	33

DEPARTAMENTO	Nº
ARAUCA	1
BOYACÁ	22
CESAR	1
LA GUAJIRA	4
SANTANDER	1
TOTAL	29

DEPARTAMENTO	Nº
ANTIOQUIA	5
BOLÍVAR	2
BOYACÁ	7
CAQUETÁ	1
CASANARE	1
CESAR	4
CUNDINAMARCA	27
CÓRDOBA	4
LA GUAJIRA	5
NORTE DE SANTANDER	11
SANTANDER	15
SUCRE	1
TOTAL	83



REGIÓN CARIBE



Alerta

SITIOS PARA LOS CUALES SE GENERA LA ALERTA



CESAR: Valledupar.
LA GUAJIRA: Barrancas, Hato Nuevo, Riohacha, San Juan Del Cesar.



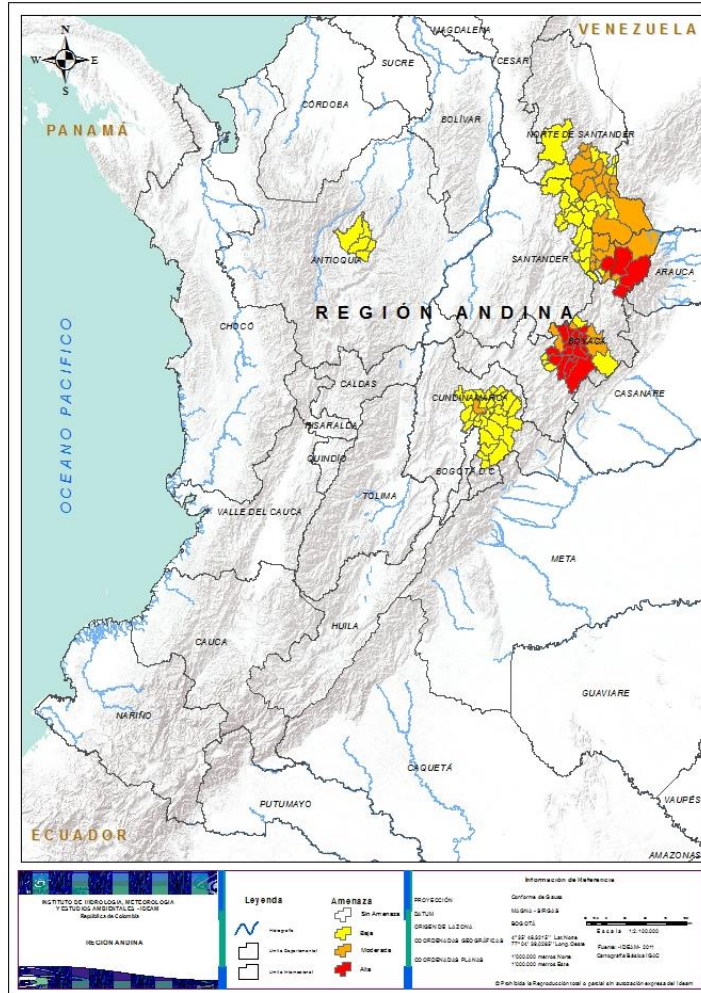
LA GUAJIRA: Albania, Distracción, Fonseca, Maicao, Uribia.



BOLÍVAR: El Carmen De Bolívar, San Pablo.
CESAR: Chiriguana, La Gloria, La Paz, Manaure Balcón Del Cesar.
CÓRDOBA: Cereté, Ciénaga De Oro, Sahagún, San Bernardo Del Viento.
LA GUAJIRA: El Molino, La Jagua Del Pilar, Urumita, Villanueva, Manaure.
SUCRE: Corozal.



REGIÓN ANDINA



Alerta

SITIOS PARA LOS CUALES SE GENERA LA ALERTA



BOYACÁ: Aquitania, Betétiva, Busbanzá, Chiscas, Corrales, Cuítiva, Duitama, El Cocuy, Firavitoba, Floresta, Guicán, Iza, Monguí, Nobsa, Pesca, Santa Rosa De Viterbo, Sogamoso, Tibasosa, Toca, Tópaga, Tota, Tuta.
SANTANDER: Carcasí.



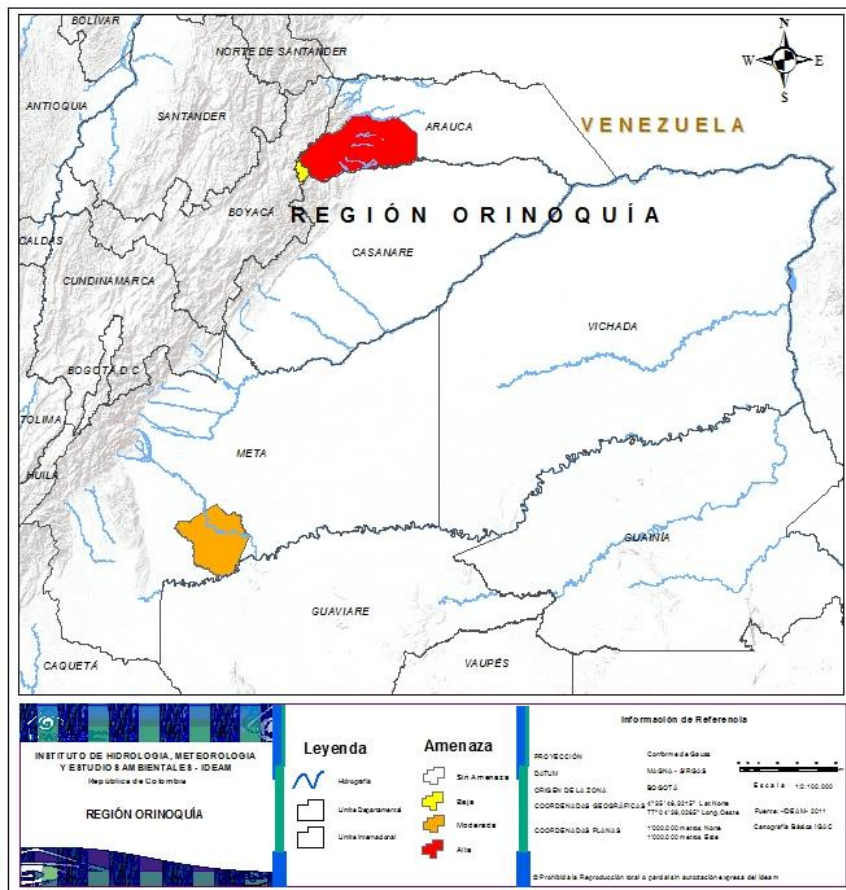
BOYACÁ: Cerinza, Cubará, El Espino, Gámeza, Mongua, Paipa, Tasco.
CUNDINAMARCA: Zipaquirá.
NORTE DE SANTANDER: Arboledas, Bochalema, Chinácota, Chitagá, Cucutilla, Durania, Gramalote, Herrán, Lourdes, Pamplonita, Ragonvalia, Salazar, Toledo.
SANTANDER: Cerrito, Concepción, Enciso, Macaravita, Málaga, San José De Miranda.



ANTIOQUIA: Angostura, Campamento, Carolina, Guadalupe, Yarumal.
BOYACÁ: Belén, Chivatá, Covarachía, Labranzagrande, Oicatá, Panqueba, Siachoque.
CUNDINAMARCA: Cajicá, Cáqueza, Chía, Choachí, Chocontá, Cogua, Cucunubá, Fómeque, Gachancipá, Gachetá, Guasca, Guatavita, Junín, La Calera, Machetá, Nemocón, Pacho, Sesquilé, Sopó, Subachoque, Suesca, Sutatausa, Tabio, Tausa, Tenjo, Tocancipá, Ubaque.
NORTE DE SANTANDER: Ábrego, Cáchira, Cócota, Labateca, Los Patios, Mutiscua, Pamplona, San Cayetano, Santiago, Silos, Villa Del Rosario.
SANTANDER: Bucaramanga, California, Cepitá, Charta, El Playón, Floridablanca, Guaca, Matanza, Molagavita, San Andrés, San Miguel, Santa Bárbara, Suratá, Tona, Vetas.



REGIÓN ORINOQUÍA



Alerta

SITIOS PARA LOS CUALES SE GENERA LA ALERTA



ARAUCA: Tame.



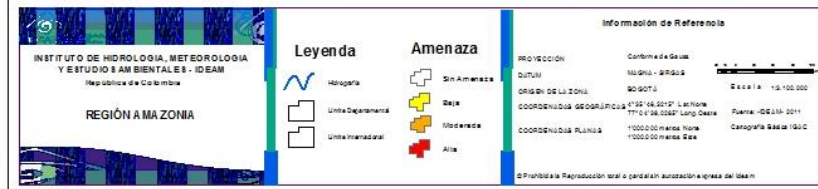
META: Puerto Rico.



CASANARE: La Salina.



REGIÓN AMAZONIA



Alerta

SITIOS PARA LOS CUALES SE GENERA LA ALERTA



CAQUETÁ: Valparaiso.



**CONDICIONES
NORMALES**

➤ **REGIÓN PACÍFICO**



ALERTAS METEOMARINAS VIGENTES

Mar Caribe colombiano

ABREVIATURAS

VV

Velocidad del viento máxima probable

AO

Altura significativa de la ola

DV

Dirección predominante del viento

CONVENCIONES



Tiempo lluvioso

Probabilidad de lluvias moderadas a fuertes, en algunos casos con posibilidad de tormentas eléctricas y rachas de viento.



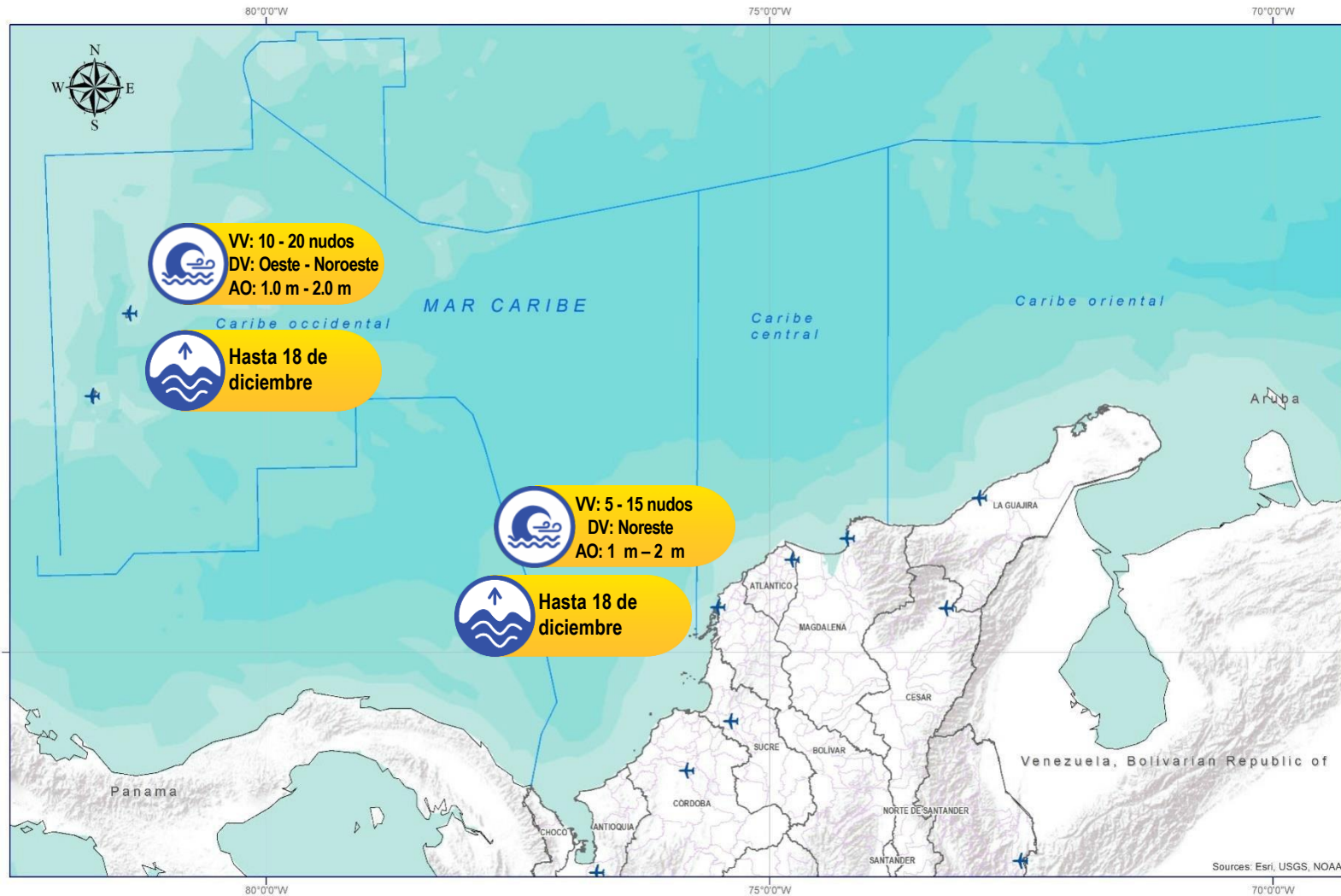
Pleamar

La marea alcanzará su máximo nivel en el intervalo de tiempo establecido.



Viento y oleaje

Velocidad del viento y altura del oleaje con valores por encima de lo normal para la época.



CONVENCIONES

SUGERENCIAS O RECOMENDACIONES



A las embarcaciones de poco calado, consultar con las Capitanías de puerto antes de zarpar en zonas de inminente tempestad. A los bañistas y habitantes costeros, estar atentos a la evolución de las condiciones meteorológicas y a los avisos de las autoridades locales.



Se sugiere a los habitantes costeros estar atentos a la evolución del fenómeno.



A los bañistas y habitantes costeros, estar atentos a la evolución del fenómeno y a las indicaciones de las autoridades locales. A las embarcaciones de poco calado, consultar con las Capitanías de puerto antes de zarpar.

* La altura significativa de la ola, representa la media del tercio más alto de las olas, por lo cual la altura máxima posible puede ser incluso superior al doble de este valor



ALERTAS METEOMARINAS VIGENTES

Océano Pacífico Nacional

ABREVIATURAS

VV

Velocidad del viento máxima probable

DV

Dirección predominante del viento

AO

Altura significativa de la ola

CONVENCIONES



Tiempo lluvioso

Probabilidad de lluvias moderadas a fuertes, en algunos casos con posibilidad de tormentas eléctricas y rachas de viento.



Pleamar

La marea alcanzará su máximo nivel en el intervalo de tiempo establecido.

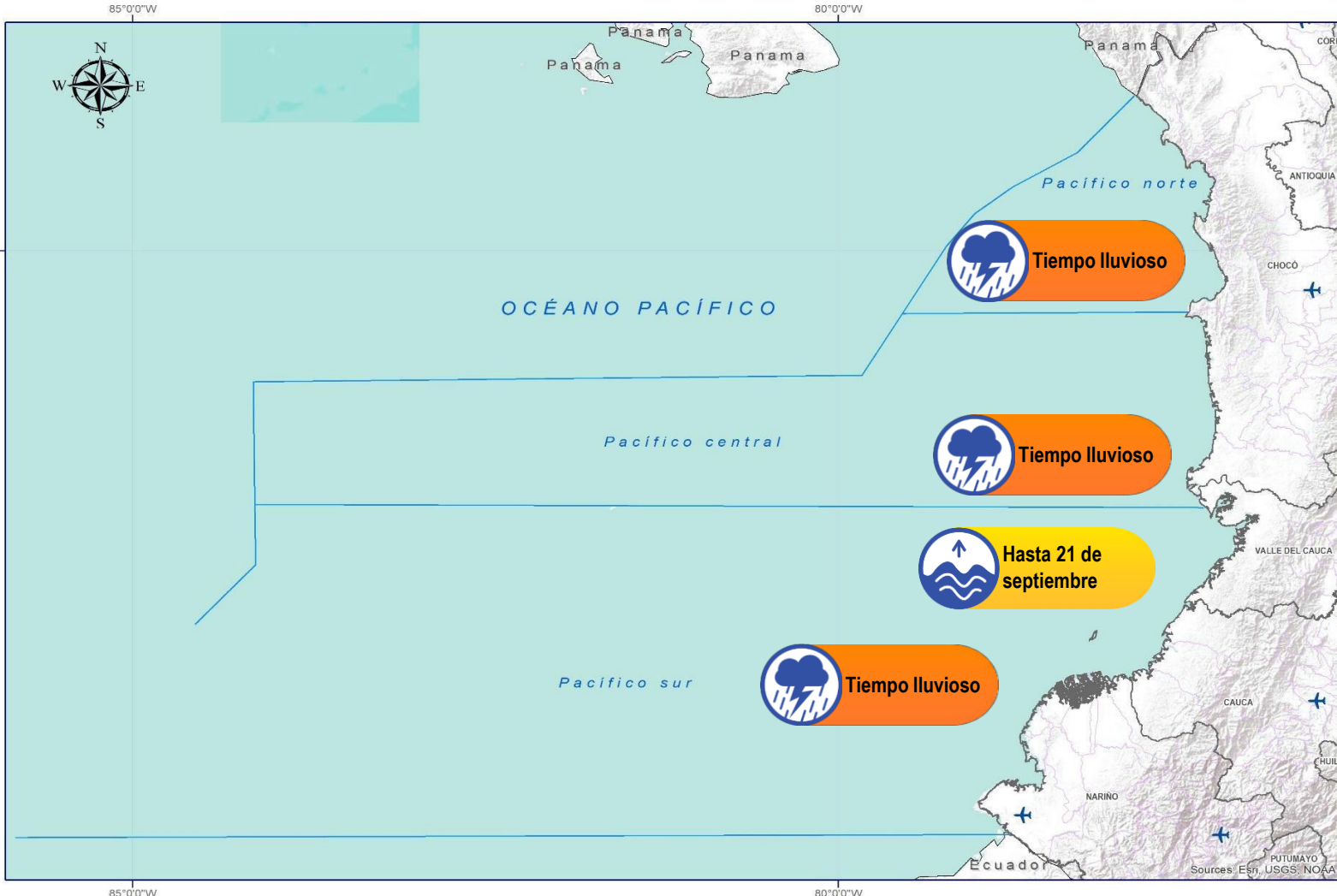


Viento y oleaje

Velocidad del viento y altura del oleaje con valores por encima de lo normal para la época.



IDEAM



CONVENCIONES

SUGERENCIAS O RECOMENDACIONES



A las embarcaciones de poco calado, consultar con las Capitanías de puerto antes de zarpar en zonas de inminente tempestad. A los bañistas y habitantes costeros, estar atentos a la evolución de las condiciones meteorológicas y a los avisos de las autoridades locales.



Se sugiere a los habitantes costeros estar atentos a la evolución del fenómeno.



A los bañistas y habitantes costeros, estar atentos a la evolución del fenómeno y a las indicaciones de las autoridades locales. A las embarcaciones de poco calado, consultar con las Capitanías de puerto antes de zarpar.

* La altura significativa de la ola, representa la media del tercio más alto de las olas, por lo cual la altura máxima posible puede ser incluso superior al doble de este valor



CONVENCIONES

SUGERENCIAS O RECOMENDACIONES



Tiempo lluvioso

Probabilidad de lluvias moderadas a fuertes, en algunos casos con posibilidad de tormentas eléctricas y rachas de viento.

A las embarcaciones de poco calado, consultar con las Capitanías de puerto antes de zarpar en zonas de inminente tempestad.
A los bañistas y habitantes costeros, estar atentos a la evolución de las condiciones meteorológicas y a los avisos de las autoridades locales.



Pleamar

La marea alcanzará su máximo nivel en el intervalo de tiempo establecido.

Se sugiere a los habitantes costeros estar atentos a la evolución del fenómeno.



Viento y oleaje

Velocidad del viento y altura del oleaje con valores por encima de lo normal para la época.

A los bañistas y habitantes costeros, estar atentos a la evolución del fenómeno y a las indicaciones de las autoridades locales.
A las embarcaciones de poco calado, consultar con las Capitanías de puerto antes de zarpar.

INFORME TÉCNICO DIARIO

EQUIPO DE TRABAJO IDEAM

Yolanda GONZÁLEZ H. - Directora General
Daniel USECHE S. - Jefe Oficina del Servicio de Pronóstico y Alertas

Elaboró:
OFICINA DEL SERVICIO DE PRONÓSTICO Y ALERTAS

Juan PEREZ – Helmer GUZMAN (Meteorología)
Alexander VILLAMIZAR (Hidrología)
Sergio ROJAS (Deslizamientos de Tierra)
Victoria CAMACHO (Incendios de la Cobertura Vegetal)
Mauricio TORRES (DATOS)
Javier GOMEZ (Coordinación Alertas Hidrometeorológicas y Ambientales)

<http://www.ideam.gov.co>
Correos electrónicos: servicio@ideam.gov.co, alertas@ideam.gov.co
Calle 25D N° 96B - 70, piso 3. Bogotá, D.C.
Teléfono: 3075625 ext. 1334 -1336.

VISITA NUESTRAS REDES SOCIALES



ideam.instituto



[InstitutoIDEAM](https://www.youtube.com/InstitutoIDEAM)



[@IDEAMColombia](https://twitter.com/IDEAMColombia)



[ideamcolombia](https://www.instagram.com/ideamcolombia)

