

# INFORME TÉCNICO DIARIO

IDEAM comunica al Sistema Nacional para la Gestión del Riesgo de Desastres (SNGRD) y al Sistema Nacional Ambiental (SINA).

Bogotá D. C., 28 de octubre de 2020.  
Hora de actualización 12:37 HLC

Boletín No.

302



## CONTENIDO

[Lo más destacado](#)

[Precipitación](#)

[Temperaturas](#)

[Alerta por descensos significativos de las temperaturas mínimas del aire](#)

[Condiciones Hidrometeorológicas actuales](#)

[Pronóstico de precipitación de las próximas 24 horas](#)

[Pronóstico condiciones meteorológicas adicionales](#)

[Alertas Hidrológicas](#)

[Seguimiento y Pronóstico de las Amenazas por Deslizamientos](#)

[Seguimiento y Pronóstico de las Amenazas por Incendios](#)

[Alertas Meteomarinas vigentes Mar Caribe Colombiano](#)

[Alertas Meteomarinas vigentes Océano Pacífico Nacional](#)

[Alertas Meteomarinas por Ciclón Tropical Mar Caribe Colombiano](#)



Alerta  
**ROJA**

**PARA TOMAR ACCIÓN** Advierte a los sistemas de prevención y atención de desastres sobre la amenaza que puede ocasionar un fenómeno con efectos adversos sobre la población, el cual requiere la atención inmediata por parte de la población y de los cuerpos de atención y socorro. Se emite una alerta sólo cuando la identificación de un evento extraordinario indique la probabilidad de amenaza inminente y cuando la gravedad del fenómeno implique la movilización de personas y equipos, interrumpiendo el normal desarrollo de sus actividades cotidianas.



Alerta  
**NARANJA**

**PARA PREPARARSE** Indica la presencia de un fenómeno. No implica amenaza inmediata y como tanto es catalogado como un mensaje para informarse y prepararse. El aviso implica vigilancia continua ya que las condiciones son propicias para el desarrollo de un fenómeno, sin que se requiera permanecer alerta.



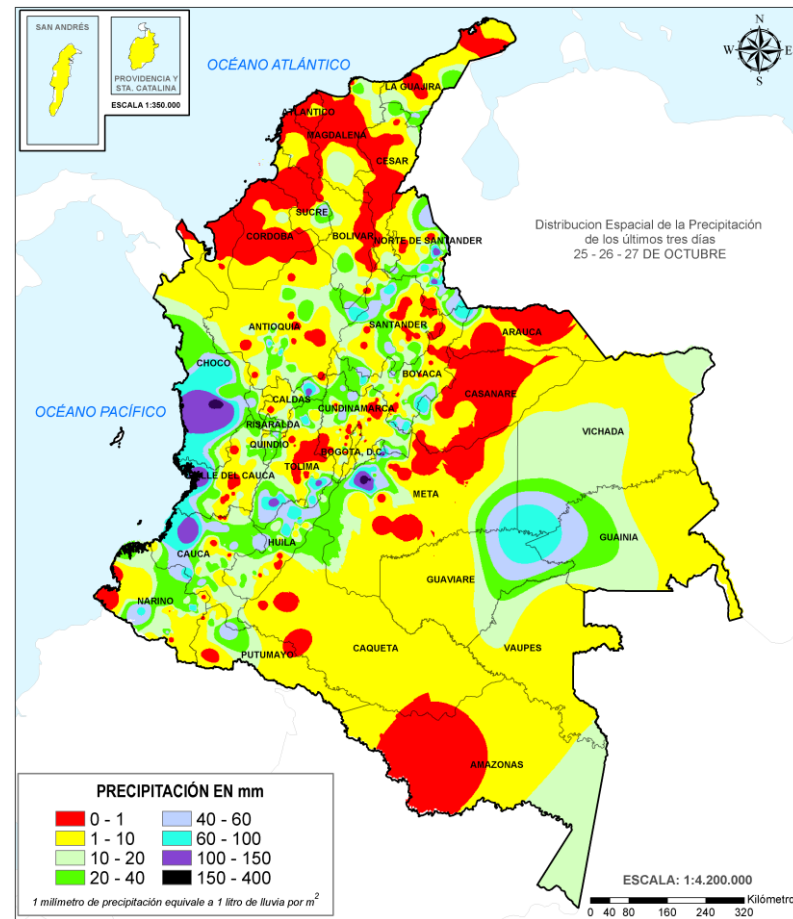
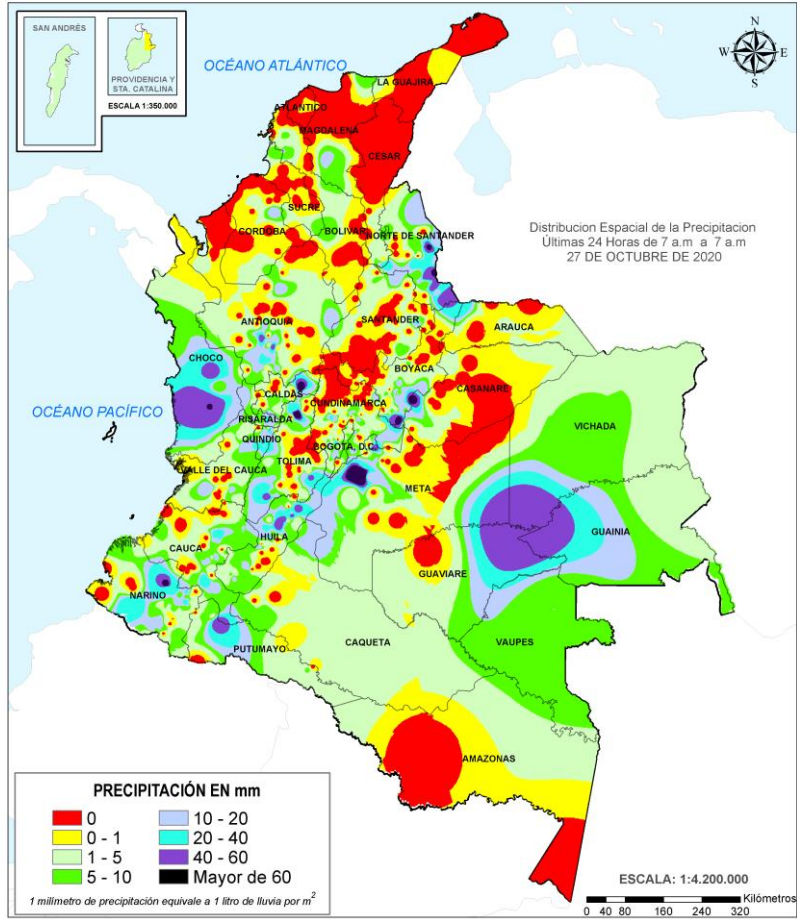
Alerta  
**AMARILLA**

**PARA INFORMARSE** Es un mensaje oficial por el cual se difunde información. Por lo regular se refiere a eventos observados, registrados o registrados y puede contener algunos elementos de pronóstico a manera de orientación. Por sus características pretéritas y futuras difiere del aviso y de la alerta, y por lo general no está encaminado a alertar sino a informar.

**CONDICIONES NORMALES** La información que se suministra se encuentra dentro de los rangos normales.

**Alertas vigentes hasta: 28 de octubre de 2020 - 18:00 HLC.**

## Mapas de precipitación



Precipitación diaria desde las 7:00 HLC del martes 27 de octubre hasta las 7:00 HLC del miércoles, 28 de octubre de 2020  
Fuente: IDEAM

Precipitación últimas 72 horas desde las 7:00 HLC del domingo 25 de octubre hasta las 7:00 HLC del miércoles, 28 de octubre de 2020.  
Fuente: IDEAM

- Un milímetro de lluvia (1 mm) equivale a un litro (1 L) de lluvia que ha caído en un metro cuadrado (1 m<sup>2</sup>). La lluvia acumulada es la suma de los milímetros de agua lluvia que se han registrado en un lapso de tiempo.

## Lluvias registradas en las últimas 24 horas

En las últimas 24 horas se presentó un ascenso moderado en los volúmenes de precipitaciones respecto al día anterior, siendo las más significativas de carácter local, en las regiones Andina, Pacífico y en sectores aislados de la Orinoquia. El mayor registro de lluvia acumulada en 24 horas se presentó en el municipio de **Cubarral (Meta)**, con **112.0 mm**.



- Por alta probabilidad de Niveles altos en la Cuenca baja del río Nechí.
- Alta probabilidad de **deslizamientos de tierra** en algunos municipios de los departamentos de Cauca, Chocó y Meta.

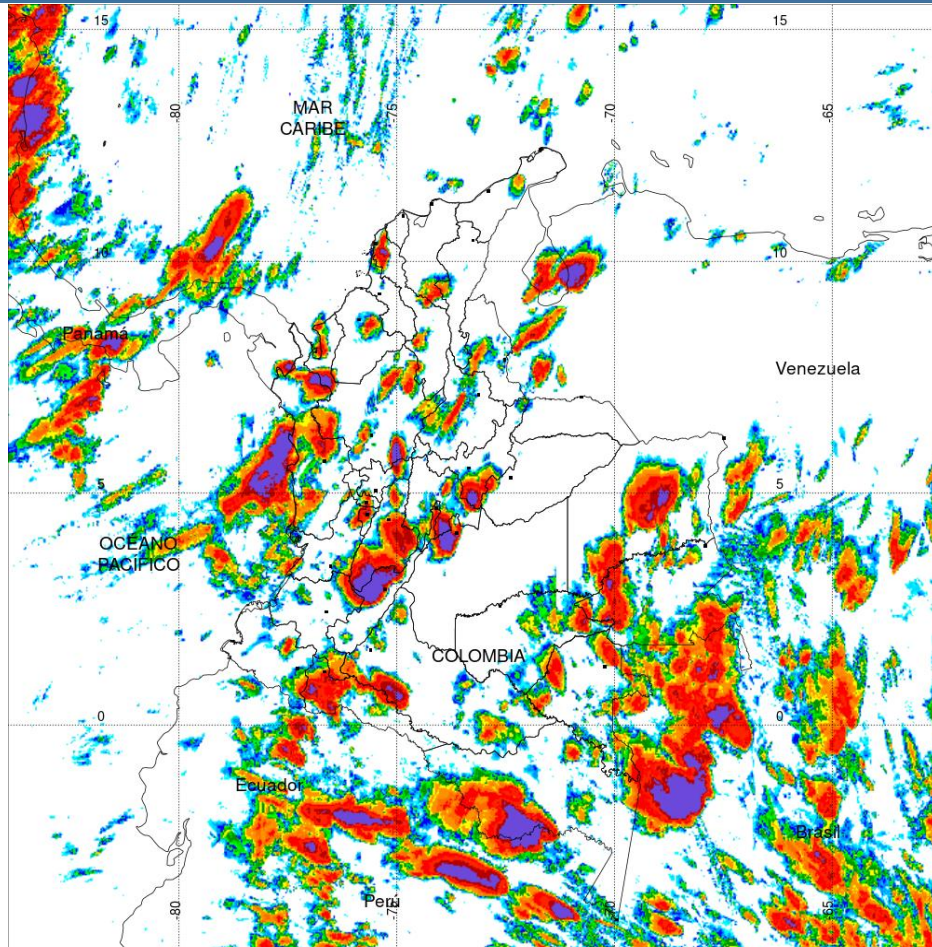


- Por moderada probabilidad de **Crecientes súbitas** Cuenca alta del río Atrato, Cuenca media del río Atrato, Cuenca del río Tolo, Cuenca del río León, Cuencas de los ríos Presidente, Sardinata y Tibú, Cuenca del río Baudó, Cuenca alta del río San Juan, Cuenca media y baja del río San Juan, Cuencas Directo Pacífico, Cuencas Directo Pacífico, Aportantes al Alto Magdalena, Cuenca del río Lebrija, Directos al río Cauca entre San Juan - Pto Valdivia y Cuenca del río Upía., **Incrementos súbitos** en la Cuenca baja del río Atrato y Cuencas directas al Pacífico (Chocó). **Niveles altos** en la Cuenca baja del río Sinú, Parte media del río Magdalena, Bajo San Jorge - La Mojana, Directos Bajo Cauca - Magdalena. Ciénaga La Raya entre río Nechí y Brazo de Loba.
- Moderada probabilidad de **deslizamientos de tierra** en algunos municipios de los departamentos de Antioquia, Boyacá, Caldas, Casanare, Cauca, Chocó, Cundinamarca, Huila, Meta, Nariño, Norte de Santander, Quindío, Risaralda, Santander, Tolima, Valle del Cauca.
- Moderada probabilidad de **incendios de la cobertura vegetal** en algunos municipios de los departamentos de Boyacá, Huila, y Nariño.
- Tiempo lluvioso en centro del mar Caribe y centro del Pacífico colombiano.

**Alertas amarillas** e información más detallada para cada una de las categorías de alerta, remítase a la temática particular del informe.



## Estimación Satelital (24 Horas)



PRECIPITACIÓN TOTAL ACUMULADA POR ESTIMACIÓN SATELITAL (GOES-16)  
OCT 27 DE 2020 (7:00) - OCT 28 DE 2020 (7:00)

Elaborado por: Oficina del Servicio de Pronósticos y Alertas.



Fuente:  
Imágenes GOES-16  
(136/144 imágenes)



## Precipitaciones

A continuación se relacionan los municipios donde en las últimas 24 horas se registraron precipitaciones iguales o superiores a 40.0 mm.

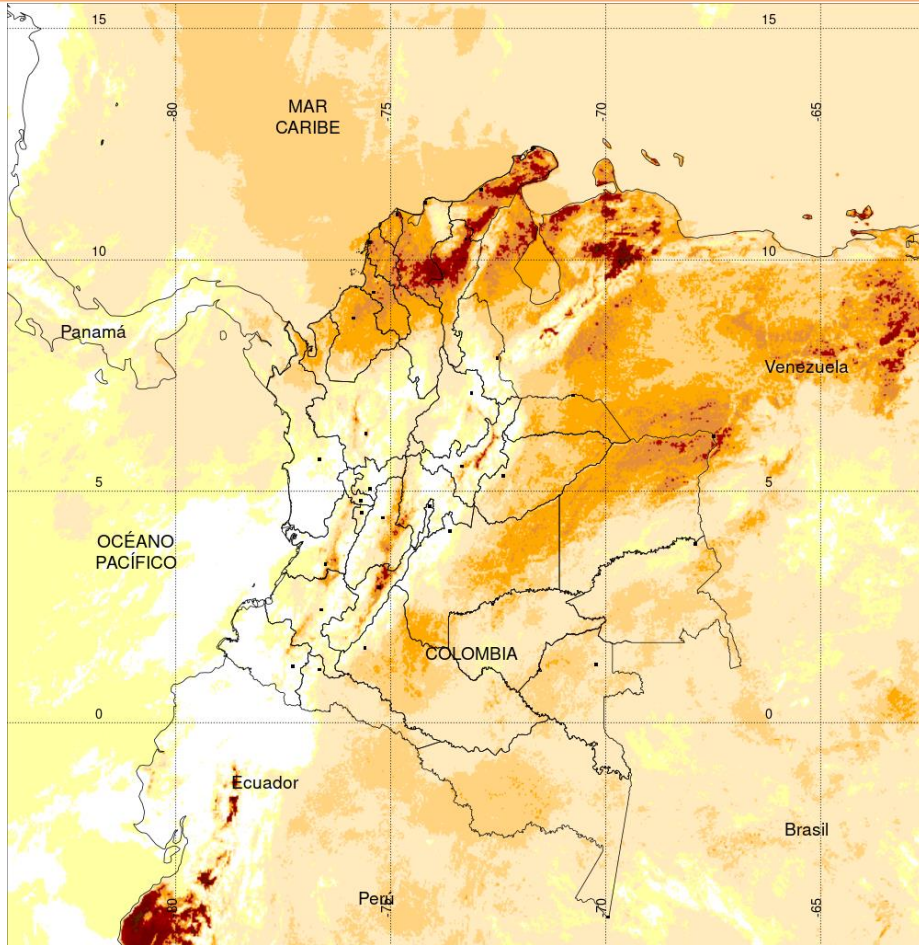
**Aclaración:** aunque los volúmenes de lluvia registrados en un municipio se relacionan con la ubicación de las estaciones de monitoreo del IDEAM, en ocasiones, dichas estaciones pueden estar distantes de los lugares en donde se concentra la mayor población o alejados de los centros municipales.

DEPARTAMENTO	MUNICIPIO
ANTIOQUIA	Medellín (20 Km en línea recta al occidente de la ciudad) (60,0), Medellín (corregimiento de Sta. Helena al oriente de la ciudad) (57,0).
BOYACÁ	San Luis De Gaceno (72,7), Santa María (51,0), Santa María (51,0), Toledo (Cubara-Boyacá) (40,0).
CALDAS	Samaná (80,0).
CASANARE	Chameza (64,8).
CHOCÓ	Medio San Juan (62,0), Condoto (60,0), Apto, Quibdó (42,5), Istmina (42,0).
CUNDINAMARCA	Ubalá (40,0).
GUAINÍA	Barrancominas (250 Km Oriente de S, del Guaviare) (58,0).
HUILA	Palermo (59,0), Apto, Neiva (47,7), Baraya (46,0), Tello (46,0).
META	Cubarral (112,0), Cubarral (14 Km línea recta piedemonte) (97,0), El Dorado (75,0), Restrepo (58,0).
NARIÑO	Policarpa (67,0).
NORTE DE SANTANDER	Cúcuta (22 Km en línea recta al norte de la ciudad), (62,4), Ragonvalia (62,0), Toledo (55,0), Labateca (55), Pamplonita (54,6).
PUTUMAYO	Mocoa (55,8).
QUINDÍO	Salento (45), Córdoba (42,7).
TOLIMA	Líbano (87), Ataco (48), Prado (43).

NO SE REGISTRARON VALORES SUPERIORES A LOS HISTÓRICOS DE PRECIPITACIÓN

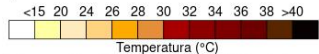


## Estimación Satelital (24 Horas)



TEMPERATURA SUPERFICIAL MÁXIMA POR ESTIMACIÓN SATELITAL (GOES-16)  
(2020-10-27 09:00:00 a 2020-10-27 17:30:00)

Elaborado por: Oficina del Servicio de Pronósticos y Alertas.



Temperatura (°C)  
(Producto en evaluación. No son valores oficiales de temperatura)



## Temperaturas Máximas

**Aclaración:** aunque las temperaturas registradas en un municipio se relacionan con la ubicación de las estaciones de monitoreo del IDEAM, en ocasiones, dichas estaciones pueden estar distantes de los lugares en donde se concentra la mayor población o alejados de los centros municipales.

A continuación se relacionan los municipios donde en las últimas 24 horas se registraron temperaturas iguales o superiores a 35.0 °C.

DEPARTAMENTOS	MUNICIPIO
BOLÍVAR	Zambrano (35,2).
CAQUETÁ	Valparaíso (35,0).
CESAR	Bosconia (37,6), Valledupar (35,8), Valledupar (35,6), Chiriguana (35,0).
CÓRDOBA	San Bernardo del Viento (35,6), Montería (35,2).
CUNDINAMARCA	Jerusalén (37,2).
HUILA	Neiva (35,6), Villavieja (35,4).
TOLIMA	Flandes (35,6).

Estaciones con temperaturas máximas del 2020 – 10 -27 por encima del máximo histórico del mes.

ESTACIÓN	MUNICIPIO	DEPARTAMENTO	TMAX °C	MAX_HIST °C	DIFERENCIA °C
UPTC	TUNJA	BOYACÁ	25.3	24.0	1.3
APTO ALBERTO LLERAS CAMARGO	SOGAMOSO	BOYACÁ	25.6	25.4	0.2
CHITA	CHITA	BOYACÁ	21.2	21.0	0.2

## Temperaturas Mínimas

A continuación se relacionan los municipios donde en las últimas 24 horas se registraron temperaturas menores o iguales a 5.0 °C.

DEPARTAMENTOS	MUNICIPIO
BOYACÁ	Chitá (4,2).

**NO SE REGISTRARON VALORES INFERIORES A LOS HISTÓRICOS DE TEMPERATURA MÍNIMA.**

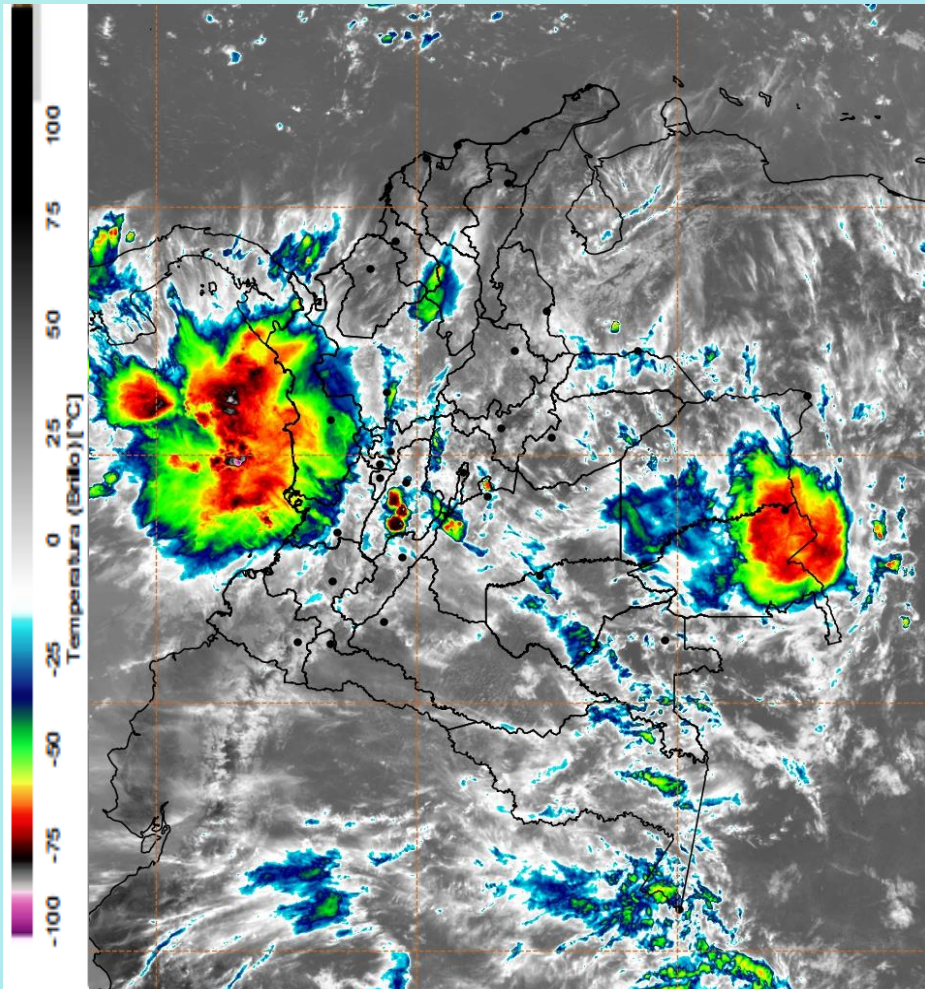
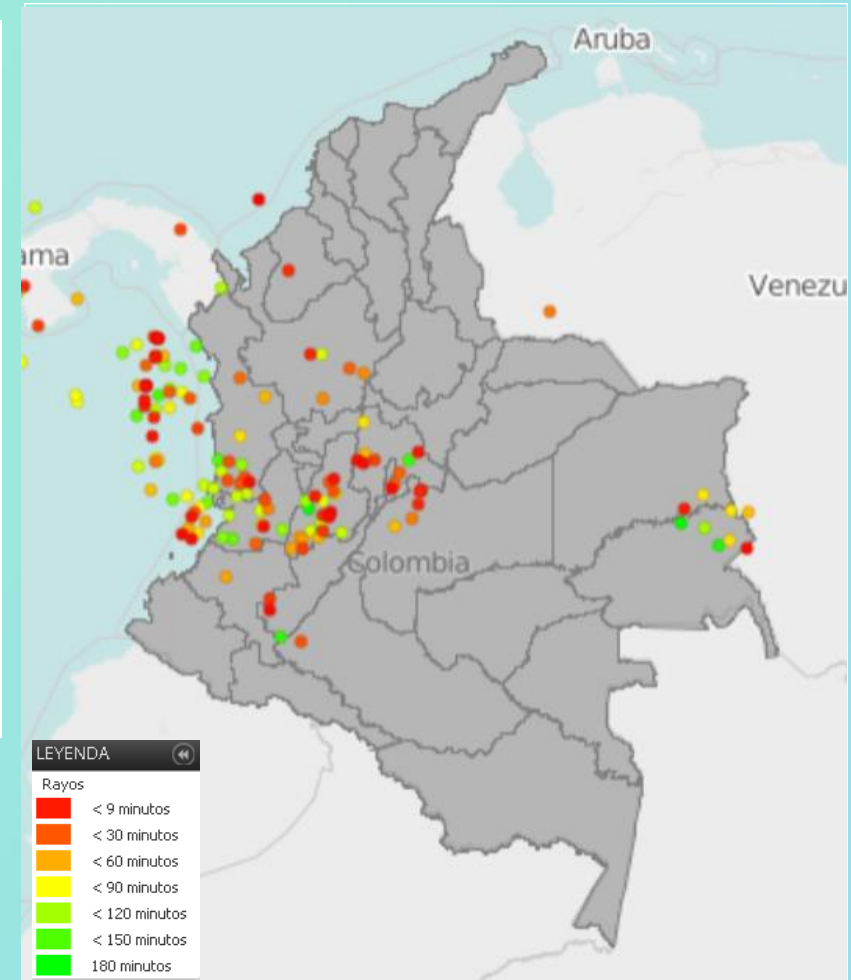


Imagen GOES East Canal Infrarrojo, 28 de octubre de 2020. Hora 11:00 HLC.  
Fuente: IDEAM-GOES 16

En las últimas horas lluvias y descargas eléctricas sobre el litoral de Chocó y Valle, así como, al suroccidente de Bolívar, zona marítima del golfo de Urabá y amplias zonas de Guainía. Precipitaciones de menor intensidad en Antioquia, Caldas, Tolima, oriente de la región Amazónica y suroriente de la Orinoquia.



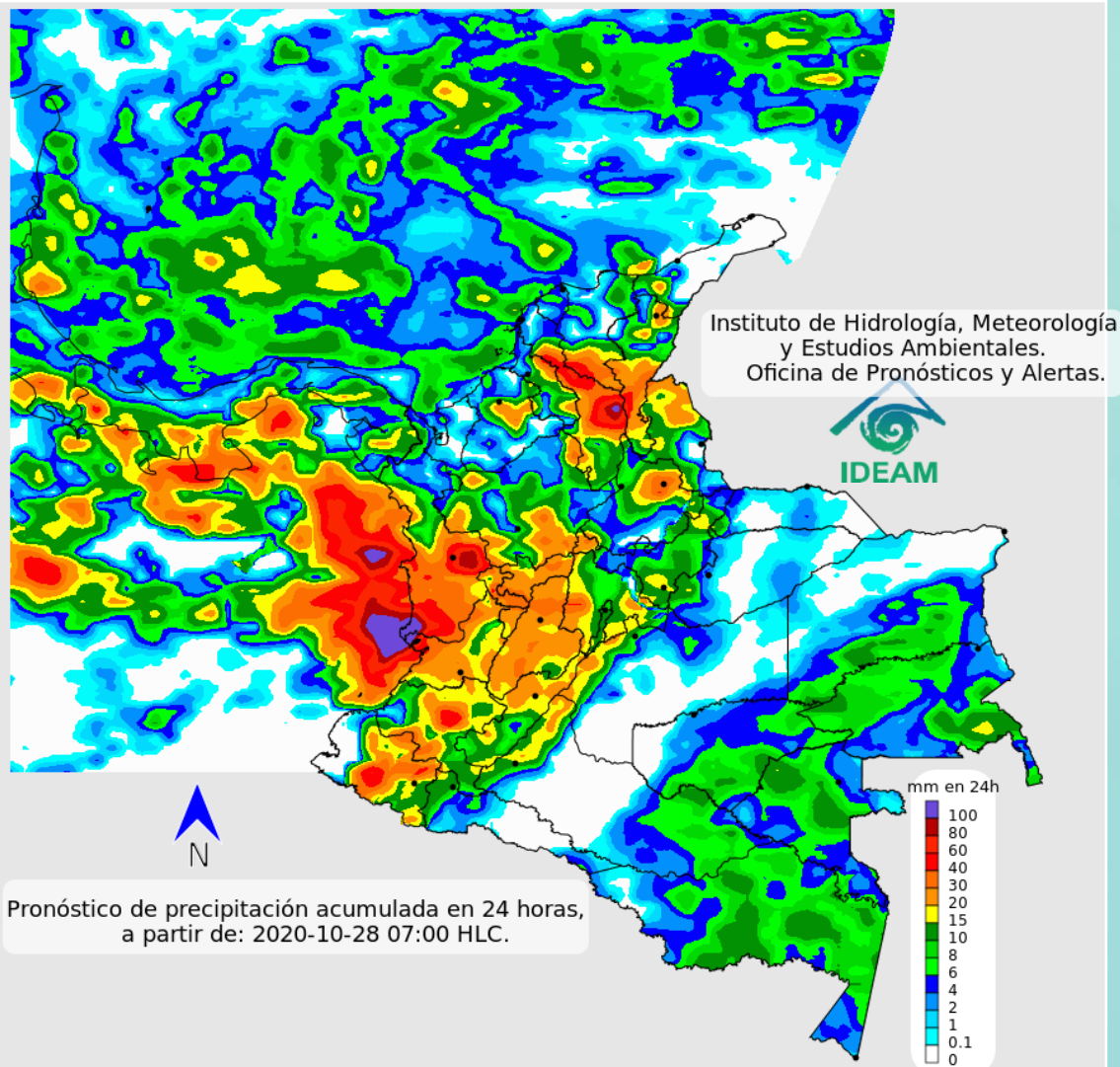
LEYENDA	
Rayos	
Red	< 9 minutos
Orange	< 30 minutos
Yellow	< 60 minutos
Light Green	< 90 minutos
Green	< 120 minutos
Dark Green	< 150 minutos
Light Blue	180 minutos

Descargas eléctricas en las últimas 3 horas.  
Fuente: Keraunos – Linetview.

- La imagen del canal infrarrojo (10.3  $\mu\text{m}$ ) permite identificar nubes en cualquier período temporal a partir de la temperatura de brillo de la nube (ver escala de colores). De esta forma, se puede identificar, clasificar y caracterizar la nubosidad en una zona determinada.
- La imagen de las descargas eléctricas muestra los rayos nube-tierra que se han descargado en una zona en las últimas 4 horas (ver escala de colores)



## Pronóstico de precipitación para las próximas veinticuatro (24) horas



### Condiciones para destacar en las próximas 24 horas

Se prevé condiciones mayormente nubladas con probabilidad de lluvias entre moderadas a fuertes, en la región Pacífica, occidente y centro de la Andina y piedemonte de Meta, Caquetá y Putumayo. Lluvias moderadas en sectores dispersos de la región Caribe. Predominio de tiempo seco y/o escasas lluvias en la Orinoquia y occidente de la Amazonia.



Para mayor información sobre el estado del tiempo, alertas y pronósticos, consulte la aplicación móvil MI PRONÓSTICO

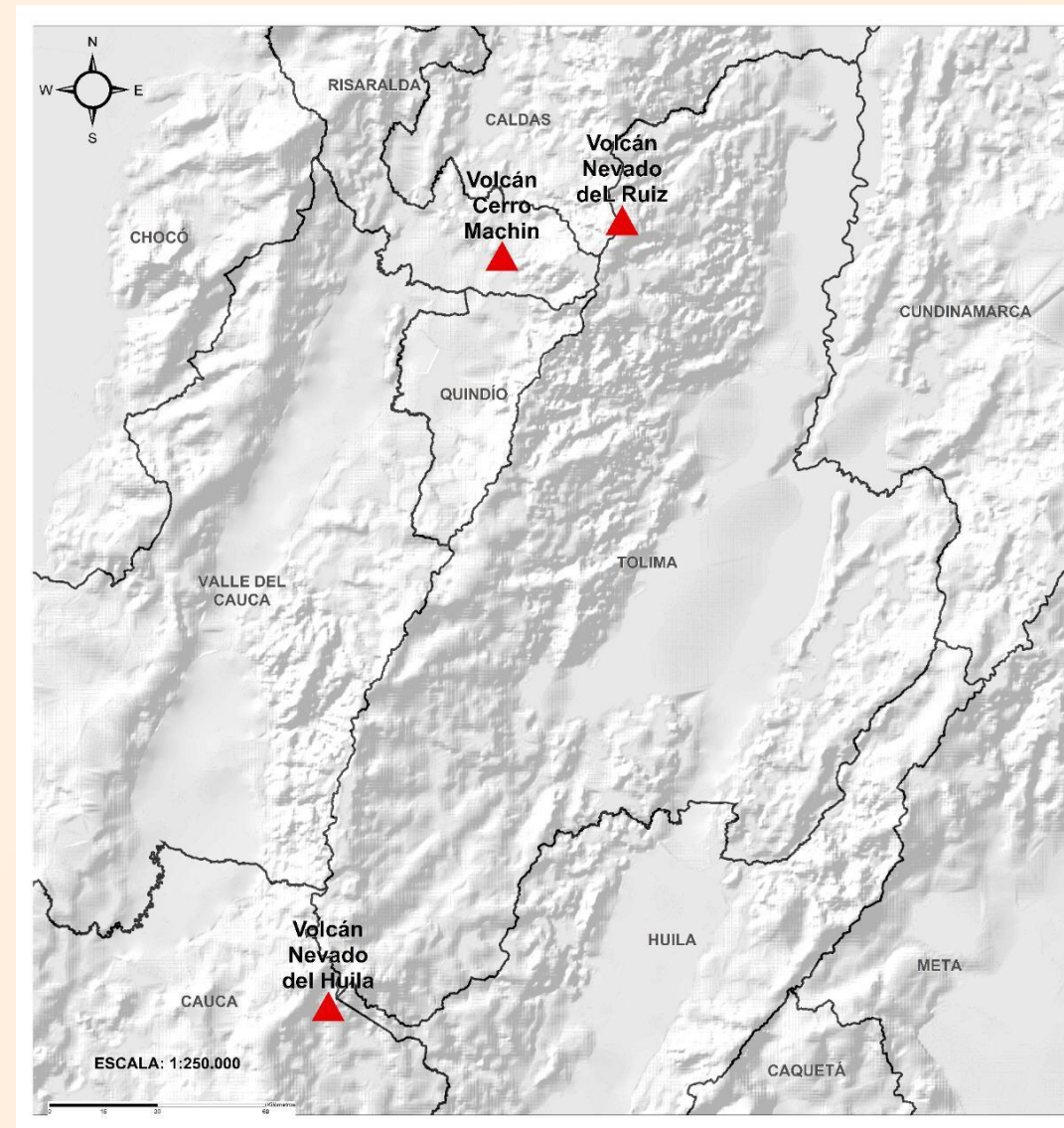
- La resolución espacial del mapa de pronóstico es de 6.5 km aproximadamente. Por lo tanto, fenómenos meteorológicos inferiores a esta escala no están considerados en esta predicción.
- La escala de colores está asociada a un rango de precipitación en el intervalo de tiempo indicado, lo que implica que el pronóstico no es determinista (un valor exacto en una zona) sino corresponde a un pronóstico cuantitativo (un rango de valores en una zona).



## Pronóstico zonas volcánicas

## Mapa de zonas volcánicas

ÁREA DEL VOLCÁN NEVADO DEL RUIZ			
Mañana: Cielo nublado - Lloviznas			
Tarde: Cielo nublado - Lluvias			
Noche: Cielo nublado - Lluvias			
Madrugada: Cielo nublado - Lluvias			
El SERVICIO GEOLÓGICO COLOMBIANO reporta en nivel AMARILLO (III): CAMBIOS EN EL COMPORTAMIENTO DE LA ACTIVIDAD VOLCÁNICA. Lat: 4.89 Lon: -75.32			
ELEVACIÓN (pies)	DIRECCIÓN	VELOCIDAD	
		VELOCIDAD (Nudos)	VELOCIDAD (Km/h)
10.000	OESTE	0 - 5	0 - 9
18.000	ESTE-NORESTE	0 - 5	0 - 9
24.000	SUR-SUROESTE	5 - 10	9 - 18
30.000	SUR	10 - 15	18 - 27
ÁREA DEL VOLCÁN NEVADO DEL HUILA			
Mañana: Cielo nublado - Lluvias			
Tarde: Cielo nublado - Lluvias			
Noche: Cielo nublado - Lloviznas			
Madrugada: Cielo nublado - Tiempo seco			
El SERVICIO GEOLÓGICO COLOMBIANO reporta en nivel AMARILLO (III): CAMBIOS EN EL COMPORTAMIENTO DE LA ACTIVIDAD VOLCÁNICA. Lat:2.92 Lon: 76.05			
ELEVACIÓN (pies)	DIRECCIÓN	VELOCIDAD	
		VELOCIDAD (Nudos)	VELOCIDAD (Km/h)
10.000	NOROESTE	0 - 5	0 - 9
18.000	OESTE-SUROESTE	5 - 10	9 - 18
24.000	SUR-SUROESTE	5 - 10	9 - 18
30.000	SURESTE	10 - 15	18 - 27
ÁREA DEL VOLCÁN CERRO MACHÍN			
Mañana: Cielo nublado - Lloviznas			
Tarde: Cielo nublado - Lluvias			
Noche: Cielo nublado - Lluvias			
Madrugada: Cielo nublado - Lluvias			
El SERVICIO GEOLÓGICO COLOMBIANO reporta en nivel AMARILLO (III): CAMBIOS EN EL COMPORTAMIENTO DE LA ACTIVIDAD VOLCÁNICA. Lat:4.80 Lon: 75.62			
ELEVACIÓN (pies)	DIRECCIÓN	VELOCIDAD	
		VELOCIDAD (Nudos)	VELOCIDAD (Km/h)
10.000	NOROESTE	0 - 5	0 - 9
18.000	SUR-SUROESTE	0 - 5	0 - 9
24.000	SUR-SUROESTE	5 - 10	9 - 18
30.000	SUR-SURESTE	10 - 15	18 - 27

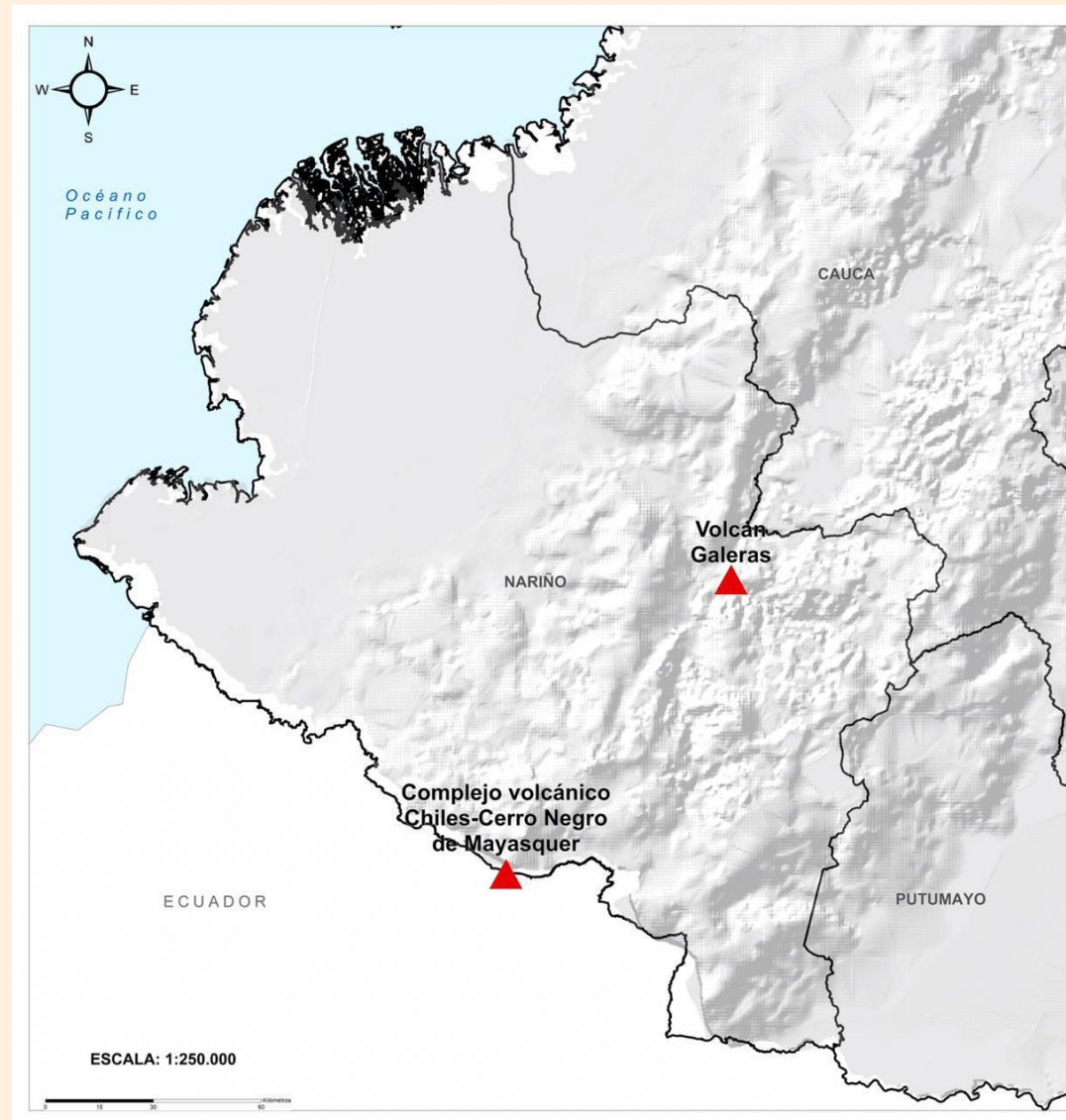




## Pronóstico zonas volcánicas

## Mapa de zonas volcánicas

ÁREA DEL VOLCÁN GALERAS			
Mañana: Cielo nublado - Lluvias			
Tarde: Cielo nublado - Lluvias			
Noche: Cielo nublado - Lluvias			
Madrugada: Cielo nublado - Lloviznas			
EL SERVICIO GEOLÓGICO COLOMBIANO reporta en nivel AMARILLO (III): CAMBIOS EN EL COMPORTAMIENTO DE LA ACTIVIDAD VOLCÁNICA. Lat: 1.55 Lon: -77.37			
ELEVACIÓN (pies)	DIRECCIÓN	VELOCIDAD	
		VELOCIDAD (Nudos)	VELOCIDAD (Km/h)
10.000	OESTE-NOROESTE	0 - 5	0 - 9
18.000	OESTE	10 - 15	18 - 27
24.000	SUR	5 - 10	9 - 18
30.000	ESTE-SURESTE	15 - 20	27 - 37
ÁREA DEL COMPLEJO VOLCÁNICO CHILES-CERRO NEGRO DE MAYASQUER			
Mañana: Cielo nublado - Lloviznas			
Tarde: Cielo nublado - Lluvias			
Noche: Cielo nublado - Tiempo seco			
Madrugada: Cielo nublado - Tiempo seco			
EL SERVICIO GEOLÓGICO COLOMBIANO reporta en nivel AMARILLO (III): CAMBIOS EN EL COMPORTAMIENTO DE LA ACTIVIDAD VOLCÁNICA. Lat: 0.81 - Lon:77.93 Lat: 0.76 Lon:-77.95			
ELEVACIÓN (pies)	DIRECCIÓN	VELOCIDAD	
		VELOCIDAD (Nudos)	VELOCIDAD (Km/h)
10.000	NOROESTE	0 - 5	0 - 9
18.000	OESTE	10 - 15	18 - 27
24.000	SUR-SURESTE	5 - 10	9 - 18
30.000	ESTE-SURESTE	20 - 25	37 - 46







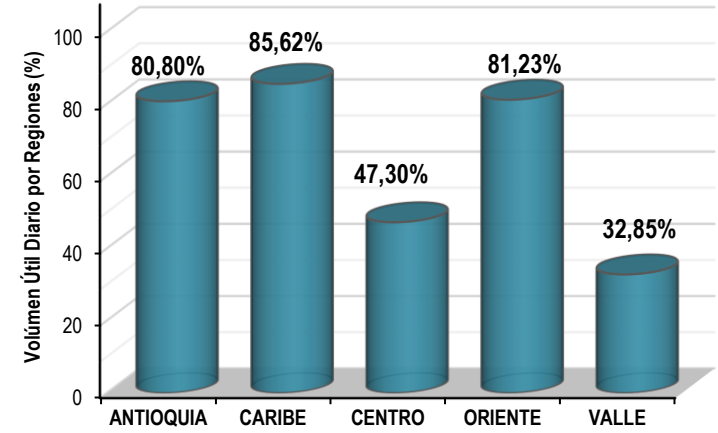
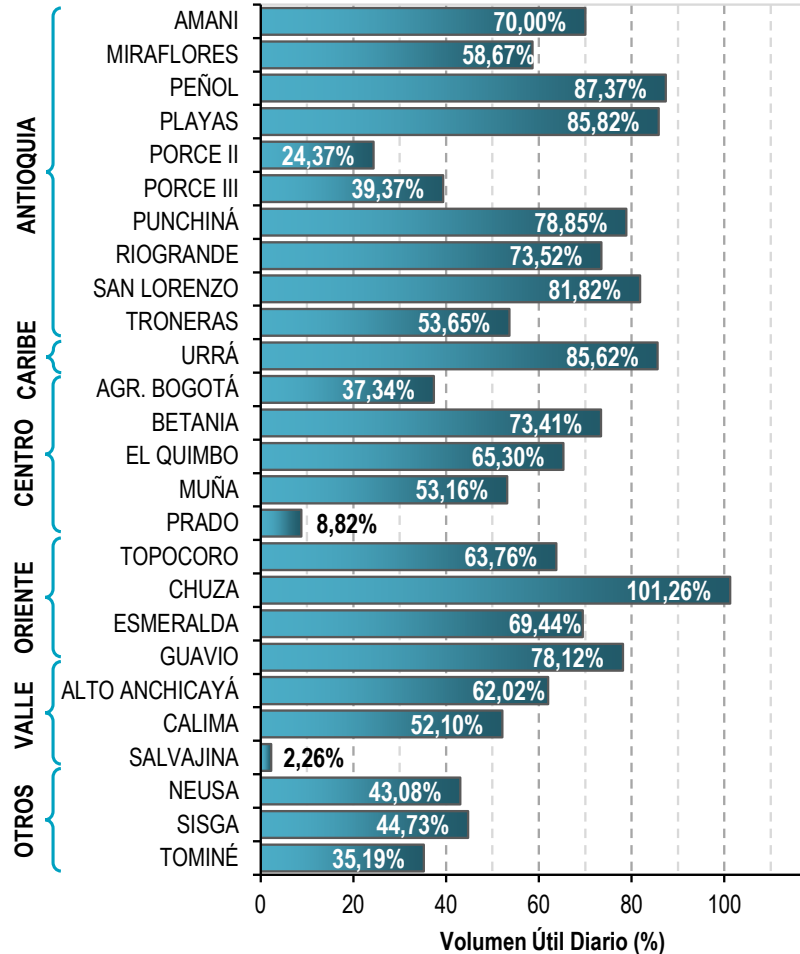
# Estado de los Embalses



A continuación se relaciona el volumen útil diario de los principales embalses del país (expresado en porcentaje), de acuerdo con la información reportada por XM S.A. E.S.P en la siguiente dirección electrónica: <http://ido.xm.com.co/ido/SitePages/hidrologia.aspx?q=reservas>

## VOLÚMEN ÚTIL DIARIO EN LOS PRINCIPALES EMBALSES DEL PAÍS

Martes, 27 de octubre de 2020

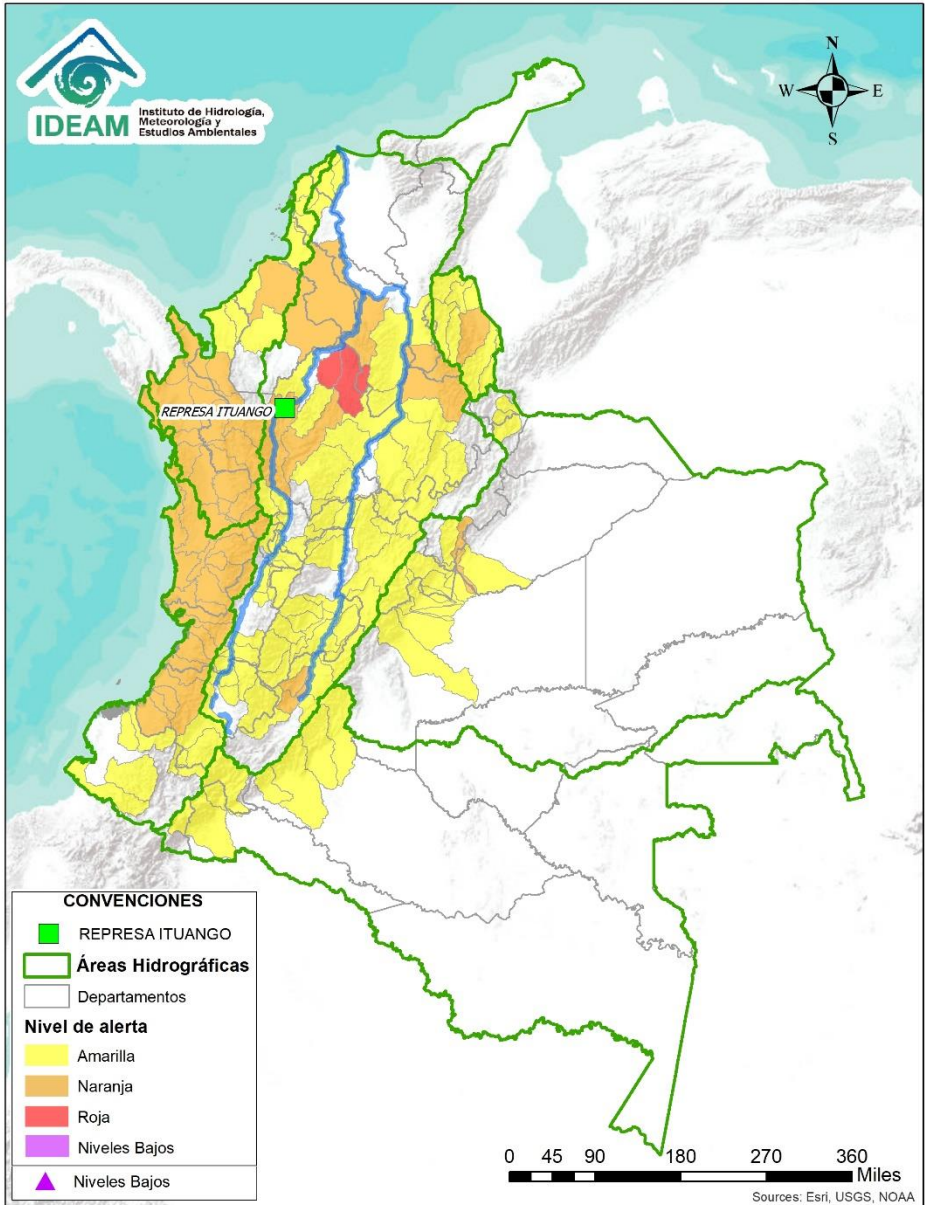


Infografía: Fuente:





# Alertas Hidrológicas



Caño Cristales el río de los cinco colores, paraíso tropical! (Sierra de La Macarena – Meta, Colombia). – Autor: Mcleods, 19 de Febrero de 2018  
Fuente: [https://upload.wikimedia.org/wikipedia/commons/3/3e/Flashpacker\\_Connect\\_-\\_Cano\\_Cristales\\_.webp](https://upload.wikimedia.org/wikipedia/commons/3/3e/Flashpacker_Connect_-_Cano_Cristales_.webp)

**FEWS COLOMBIA**  
SISTEMA DE PRONÓSTICOS HIDROLÓGICOS Y ALERTAS TEMPRANAS

Consulte aquí el estado de los niveles en los ríos del país:  
<http://fews.ideam.gov.co/colombia/MapaEstacionesColombiaEstado.html>



**Nota 1:** Las alertas hidrológicas pueden ser corregidas y/o actualizadas en el futuro. No representa una certificación oficial del IDEAM.  
**Nota 2:** Es probable que los eventos hidrológicos reportados en las alertas emitidas no se estén presentando sobre los ríos principales sino sobre sus afluentes.  
**Nota 3:** El IDEAM le recomienda a la población ribereña estar muy atentos al comportamiento de los niveles de los ríos y atender las recomendaciones que la Unidad Nacional de Gestión del Riesgo de Desastres (UNGRD) emita para la implementación de medidas de contingencia ante posibles afectaciones por desbordamientos e inundaciones.



LLUVIAS



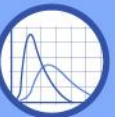
NIVELES BAJOS



NIVELES ALTOS



CRECIENTE SÚBITA



TRANSITO DE CRECIENTES



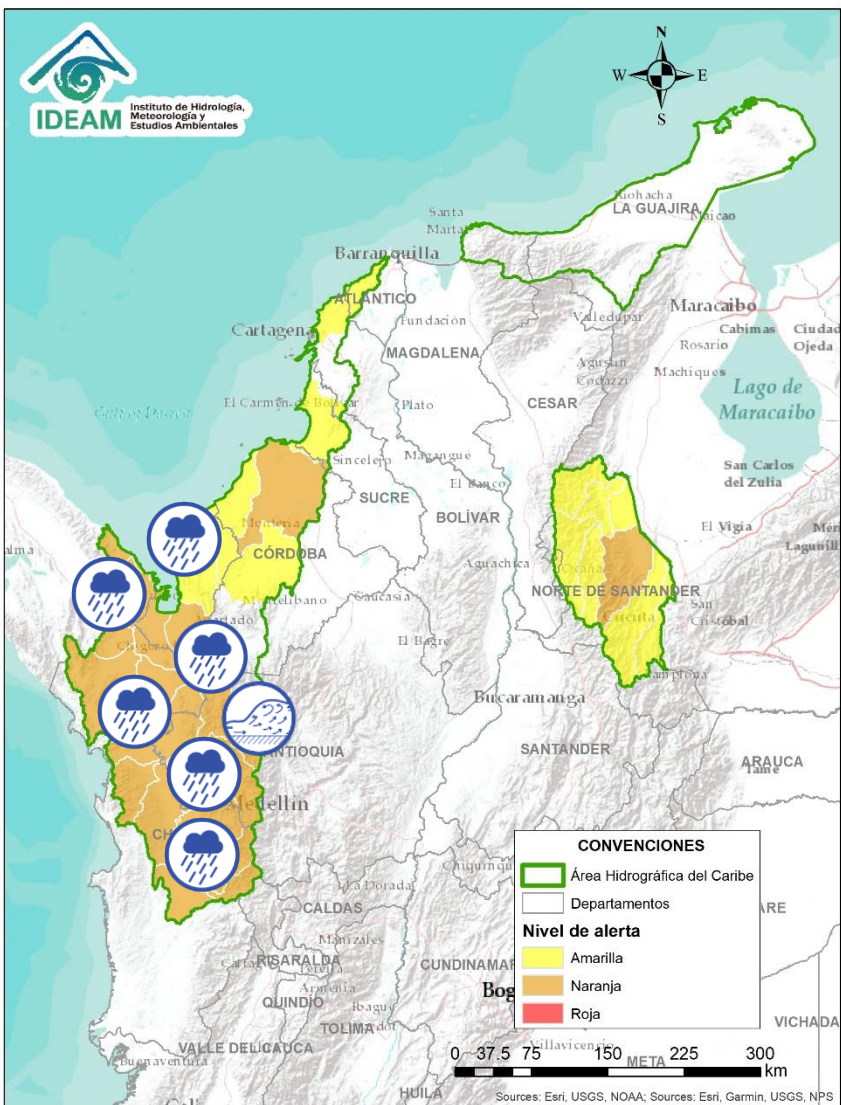
CRECIENTE POR DESEMBALSE



INUNDACIONES



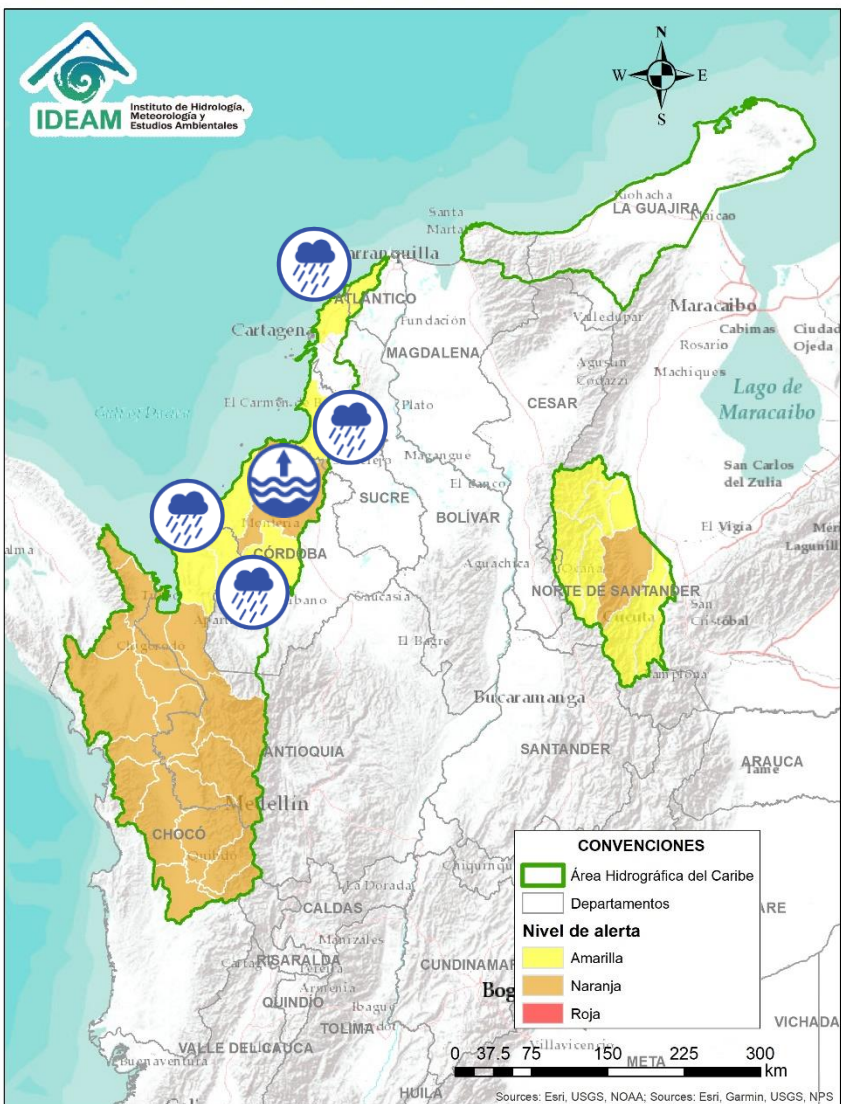
# Área Hidrográfica del Caribe



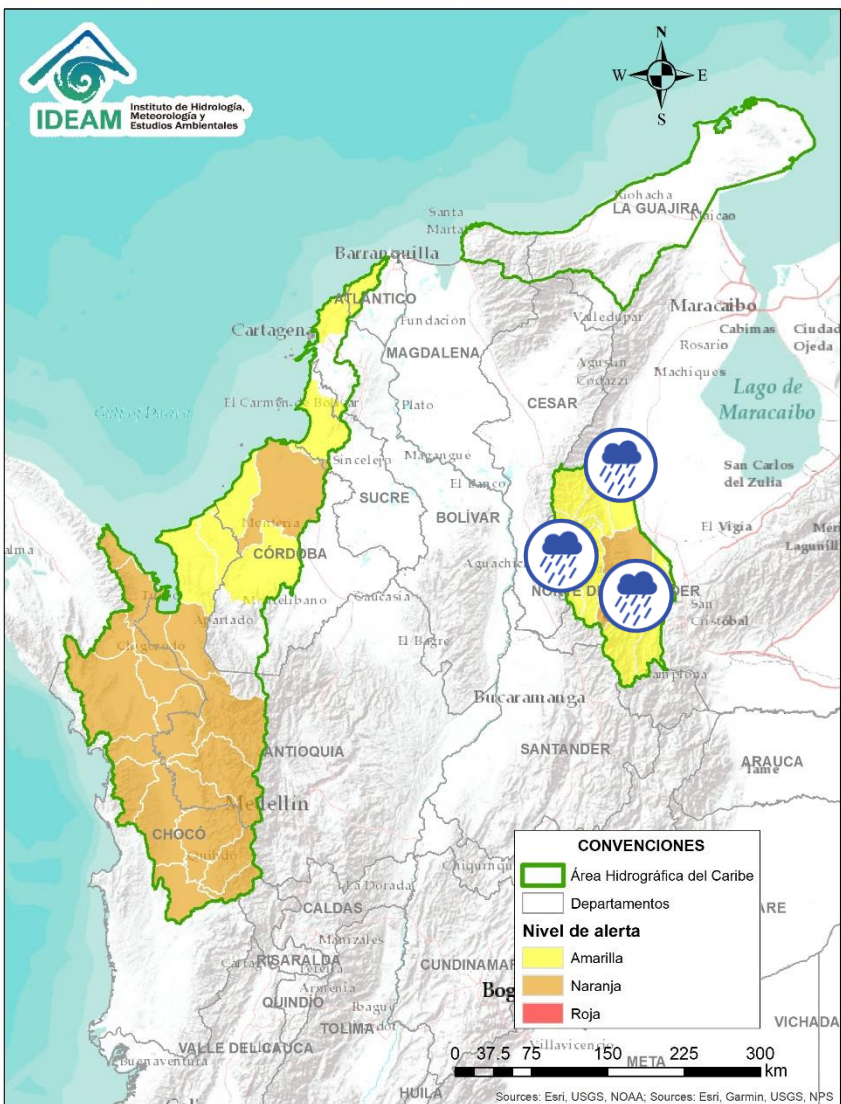
Alerta	Zona Hidrográfica	Subzona o Cuenca Hidrográfica	Descripción de la alerta hidrológica
	Atrato - Darién	Cuenca alta del río Atrato	Probabilidad de crecientes súbitas en la parte alta del río Atrato a la altura de Quibdó. Se prevé un comportamiento similar en las cuencas de los ríos Quito, Andágueda y Cabi, aportantes a la cuenca alta. Especial atención a los municipios de El Carmen de Atrato, Lloró, Unión Panamericana, Cértégui, Atrato (Yutó), El Cantón de San Pablo, Paimado y Quibdó.
	Atrato - Darién	Cuenca media del río Atrato	Probabilidad de crecientes súbitas en las cuencas de los ríos Bebarama, Bojayá, Cuía, Chicué, Uva, Pogué, Napipí, Opagadó y especialmente en las cuencas de los ríos Sucio, Murri y Murindó, entre otros aportantes a la cuenca media. Especial atención a la altura de los municipios Medio Atrato, Dabeiba, Mutatá, Uramita, Cañasgordas, Frontino, Bojayá, Murindó, Urrao y Vigía del Fuerte. <b>Nota:</b> CDGRD ANTIOQUIA reporta creciente súbita en el río Uramita, causando afectaciones a la altura del municipio de Uramita (24/10/2020). <b>Nota:</b> La UNGRD y CDGRD Antioquia informa sobre creciente súbita del río Penderisco (afluente al río Murri) a la altura del municipio de Urrao - Antioquia (22/10/2020).
	Atrato - Darién	Cuenca baja del río Atrato	Probabilidad de incrementos súbitos en los ríos Salaquí, Cacarica y Tanela, entre otros afluentes al río Atrato en su cuenca baja. Especial atención en los municipios de Riosucio, Carmen del Darién y Unguía.
	Atrato - Darién	Cuenca del río Tolo	Probabilidad de crecientes súbitas en la cuenca del río Tolo entre otros directos al Caribe. Especial atención a la altura del municipio de Acandí.
	Caribe - Litoral	Cuenca del río León	Probabilidad de crecientes súbitas en el río León y en sus afluentes los ríos Chigorodó, Carepa y Apartadó, entre otros que desembocan al Golfo de Urabá. Se recomienda especial atención en los municipios de Chigorodó, Carepa y Apartado (Antioquia). <b>Nota:</b> La UNGRD y CDGRD Antioquia reporta inundación del río Chigorodó en el municipio de Chigorodó - Antioquia (22/10/2020).
	Caribe - Litoral	Cuenca del río Mulato	Probabilidad de crecientes súbitas en el río Mulato y sus afluentes en el Golfo de Urabá, se recomienda especial atención en el municipio de Turbo.



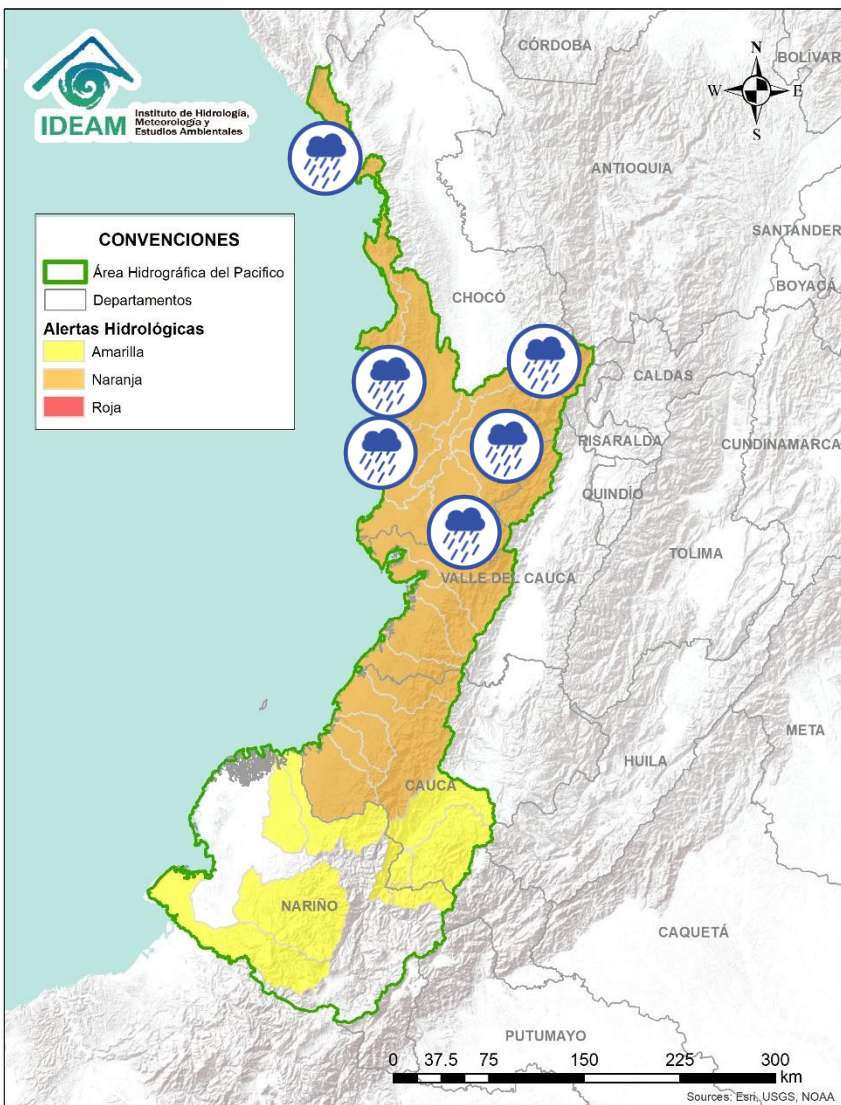
# Área Hidrográfica del Caribe



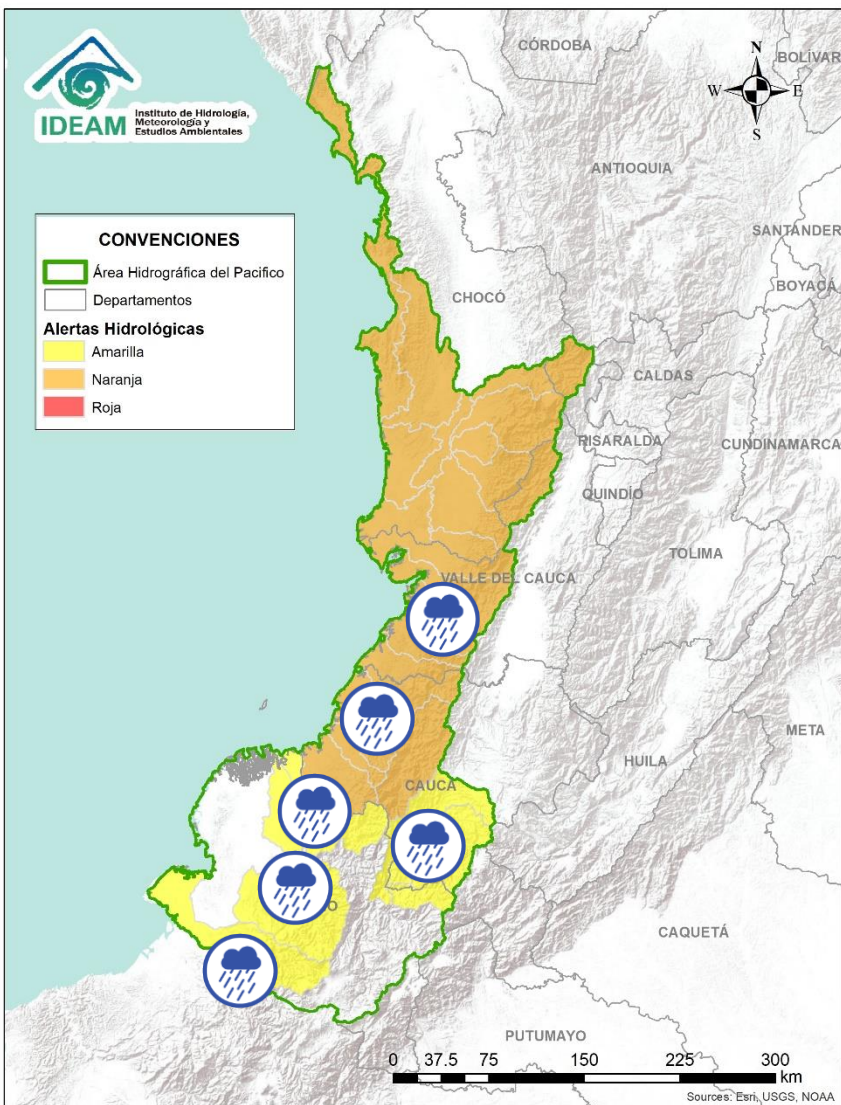
Alerta	Zona Hidrográfica	Subzona o Cuenca Hidrográfica	Descripción de la alerta hidrológica
	Caribe - Litoral	Cuenca del río San Juan	Probabilidad de crecientes súbitas en el río San Juan y sus afluentes directos al Caribe.
	Caribe - Litoral	Cuenca del río Canalete	Probabilidad de crecientes súbitas en los ríos Canalete y otros arroyos directos al Caribe.
	Sinú	Cuenca media del río Sinú	Probabilidad de incrementos en los niveles del río Sinú y quebradas afluentes en la parte media (aguas abajo del Embalse de Urrá I). Se recomienda especial atención en los centros poblados de Tierralta, Valencia y Montería (Córdoba).
	Sinú	Cuenca baja del río Sinú	Niveles altos en la parte baja del río Sinú, se recomienda especial atención en los municipios de Cereté, Loricá, San Antero y San Bernardo del Viento.
	Caribe - Litoral	Directos al Caribe Golfo de Morrosquillo	Probabilidad de crecientes súbitas en los aportantes directos al Mar Caribe en el Golfo de Morrosquillo. Especial atención a los municipios de San Onofre, Tolú, Coveñas, Palmito, Toluviéjo, Chalán, Colosó, Morroa y Sincelejo.
	Caribe - Litoral	Arroyos directos al Caribe	Probabilidad de formación de arroyos directos al Mar Caribe, especialmente en el corregimiento Galerazamba, en el municipio de Santa Catalina (Bolívar), el municipio Juan de Acosta y en la ciudad de Cartagena.



Alerta	Zona Hidrográfica	Subzona o Cuenca Hidrográfica	Descripción de la alerta hidrológica
	Catatumbo	Cuencas del Catatumbo	Probabilidad de creciete súbitas en las cuencas de los ríos Algodonal, Tarra y afluentes al Catatumbo.
	Catatumbo	Cuencas del Catatumbo	Probabilidad de creciete súbitas en las cuencas de los ríos Suroeste, Socuavo, Río de Oro y la SZH bajo Catatumbo.
	Catatumbo	Cuencas de los ríos Presidente, Sardinata y Tibú	Probabilidad de crecientes súbita en las cuencas de los ríos Nuevo Presidente, Sardinata y Tibú; aportantes del Catatumbo. Especial atención en los municipios de Sardinata y Tibú (Norte de Santander).
	Catatumbo	Río Zulia	Probabilidad de creciete súbitas en la cuenca del río Zulia y afluentes al Catatumbo.
	Catatumbo	Río Pamplonita	Probabilidad de creciete súbitas en la cuenca del río Pamplonita y afluentes al Catatumbo

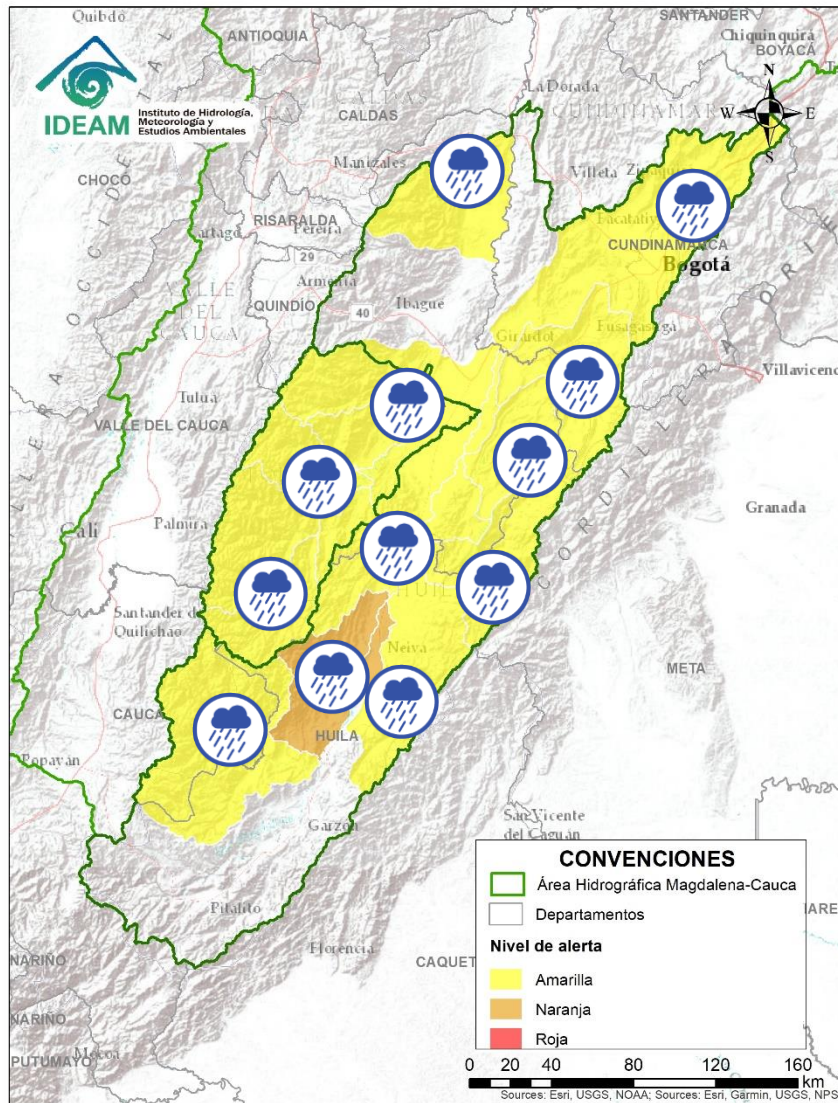






Alerta	Zona Hidrografica	Subzona o Cuenca Hidrografica	Descripción de la alerta hidrológica
	Baudó - Directos al Pacífico	Cuenca del río Baudó	Probabilidad de crecientes súbitas en el río Baudó y sus afluentes. Se recomienda especial atención para las poblaciones ribereñas, se destacan los corregimientos de Santa María, Miacorá, Divisa, Cohecho, Chachajo, Santa Rita, La Pureza y Nauca.
	Baudó - Directos al Pacífico	Cuencas directas al Pacífico (Chocó)	Probabilidad de incrementos súbitos en el nivel de los ríos Chocolatal, Docampadó, Abaquía, Catripe, Evarí, Pavasá, Piliza, Purricha, Quiparado, San Juan, Virudó, Cupica, Curiche, Jampavadó, Juradó, Partadó, Arusi, Coquí, Joví, Nuquí, Panguí y sus aportantes., entre otros directos al Océano Pacífico en el departamento de Chocó, se recomienda especial atención en los municipios de Bahía Solano y Juradó.
	San Juan	Cuenca alta del río San Juan	Probabilidad de crecientes súbita en la cuenca alta del río San Juan. Especial atención en el municipio de Tadó (Choco).
	San Juan	Cuenca media y baja del río San Juan	Probabilidad de crecientes súbitas en las cuencas de los ríos Sipí, Capoma, Munguidó, Calima, Tamaná, Cajón y otros aportantes a la cuenca media y baja. Especial atención a la altura de los municipios de San José del Palmar, Istmina, Medio San Juan, Condoto, Nóvita, Santa Rita, Sipí y Litoral de San Juan. <b>Nota:</b> El coordinador de Gestión del Riesgo de Sipí, reporta que el río Sipí esta aumentando su nivel de manera importante (19/10/2020).



Alerta	Zona Hidrografica	Subzona o Cuenca Hidrografica	Descripción de la alerta hidrológica
	Tapaje – Dagua – Directos	Cuencas Directo Pacífico	Probabilidad de crecientes súbitas en los ríos Dagua, Anchicayá, Cajambre, Mayorquín, Raposo y sus afluentes, directos al océano Pacífico en el departamento del Valle del Cauca. <b>Nota:</b> CDGRD VALLE DEL CAUCA informa en el municipio de Buenaventura resguardo indígena Eperara Siapidara comunidad de Joaquinquito se registró inundación por desbordamiento río Naya – 18 de octubre deja afectadas 58 viviendas, 58 familias, 264 personas.
	Tapaje – Dagua – Directos	Cuencas Directo Pacífico	Probabilidad de crecientes súbitas en los ríos Naya, Yurumanguí, San Juan de Micay, Saija, Timbiquí, Guapi y sus afluentes, directos al océano Pacífico en el departamento de Cauca. <b>Nota:</b> UNGRD informa evento de inundación en el municipio de López de Micay, vereda Isla de Gallo (19/10/2020). Por otra parte, CDGRD Cauca reporta creciente súbita del río Naya a la altura de la Vereda Sagrada Familia, en López de Micay (24/10/2020). <b>Nota:</b> CDGRD Cauca informa avenida torrencial del río Mechengue y la quebrada Las Américas (afluentes al río San Juan de Micay) en el municipio de Tambo - Cauca (21/10/2020).
	Tapaje - Dagua - Directos	Cuencas de los ríos Iscuandé y Tapaje (Nariño)	Probabilidad de crecientes súbitas en los ríos Iscuandé, Tapaje y sus afluentes, los cuales drenan sus aguas al Océano Pacífico en el departamento de Nariño.
	Patía	Cuenca del río Telembí	Probabilidad de crecientes súbitas en la cuenca del río Telembí, se recomienda especial atención en el municipio de Barbacoas (Nariño).
	Patía	Cuenca alta del río Patía	Probabilidad de crecientes súbitas en la cuenca alta del río Patía, especialmente en el río Guachicono, Mayo y sus afluentes. Especial atención en los municipios de Balboa y Patía (Cauca).
	Mira	Cuenca del río Mira	Probabilidad de crecientes súbitas en el río Mira y sus afluentes; principalmente en los ríos Guiza y San Juan. Se recomienda especial atención a la altura de los municipios de Ricaurte y Tumaco (Nariño).

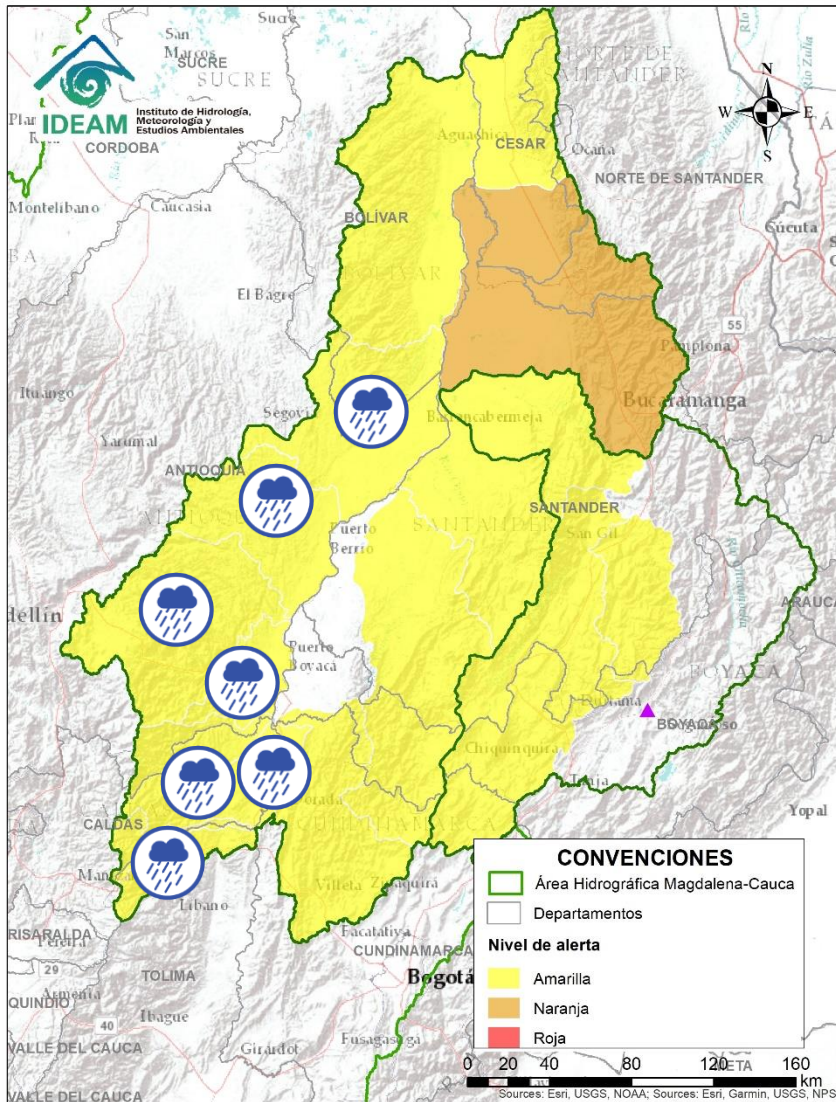
# ÁREA HIDROGRÁFICA DEL MAGDALENA – CAUCA (cuenca alta del río Magdalena)



Alerta	Zona Hidrográfica	Subzona o Cuenca Hidrográfica	Descripción de la alerta hidrológica
	Alto Magdalena	Cuenca del río Páez	Probabilidad de crecientes súbitas en la cuenca del río Páez. Especial atención en los municipios de Inzá, Belalcázar, La Plata, Nátaga, Paicol y Tesalia, estas crecientes son amortiguadas aguas abajo por el embalse de Betania.
	Alto Magdalena	Aportantes al Alto Magdalena	Probabilidad de crecientes súbitas en las cuencas de los ríos Jaguará, Íquira, Baché y El Juncal, aportantes al río Magdalena en su cuenca alta. Especial atención en el municipio de Jaguará, Santa María y Palermo (Huila).
	Saldaña	Cuenca del río Saldaña	Probabilidad de crecientes súbitas en las cuencas de los ríos Ata, Amoyá, Tetuán, Ortega, Cucuana y Saldaña.
	Alto Magdalena	Cuencas aportantes al Alto Magdalena	Probabilidad de crecientes súbitas en los ríos Aipe, Chenche, Neiva, Fortalecillas, Cabrera y Luisa, entre otros directos al Magdalena en los departamentos del Tolima y Huila.
	Alto Magdalena	Cuenca del río Prado	Probabilidad de crecientes súbitas en los ríos Prado, Cuinde y Negro, afluentes al embalse de Prado.
	Alto Magdalena	Cuenca del río Sumapaz	Probabilidad de crecienta súbita en el río Sumapaz y sus afluentes. Especial atención en los municipios de Cabera, Venecia, Pandi, Tibacuy y Nilo del departamento de Cundinamarca, así como en los municipios de Villarrica, Icononzo, Melgar y Carmen de Apicalá en el departamento del Tolima.
	Alto Magdalena	Cuenca del río Bogotá	Probabilidad de crecientes súbitas en el río Bogotá y sus afluentes los ríos Teusacá, Simaya, Tunjuelo, Canal Salitre y Cundinamarca, quebrada Yomasa y aportantes de los cerros orientales, se recomienda especial atención a la altura Usme y los municipios de Chocontá, Suesca, Gachancipá, Tocancipá, Funza, La Calera, Tocaima y Girardot entre otros (Cundinamarca).
	Alto Magdalena	Cuenca del río Lagunilla	Probabilidad de crecientes súbitas en los niveles de los ríos Sabandija, Recio y Lagunilla, afluentes del alto Magdalena. Se recomienda especial atención en los municipios de Murillo, Líbano, Lérída y Armero (Tolima).



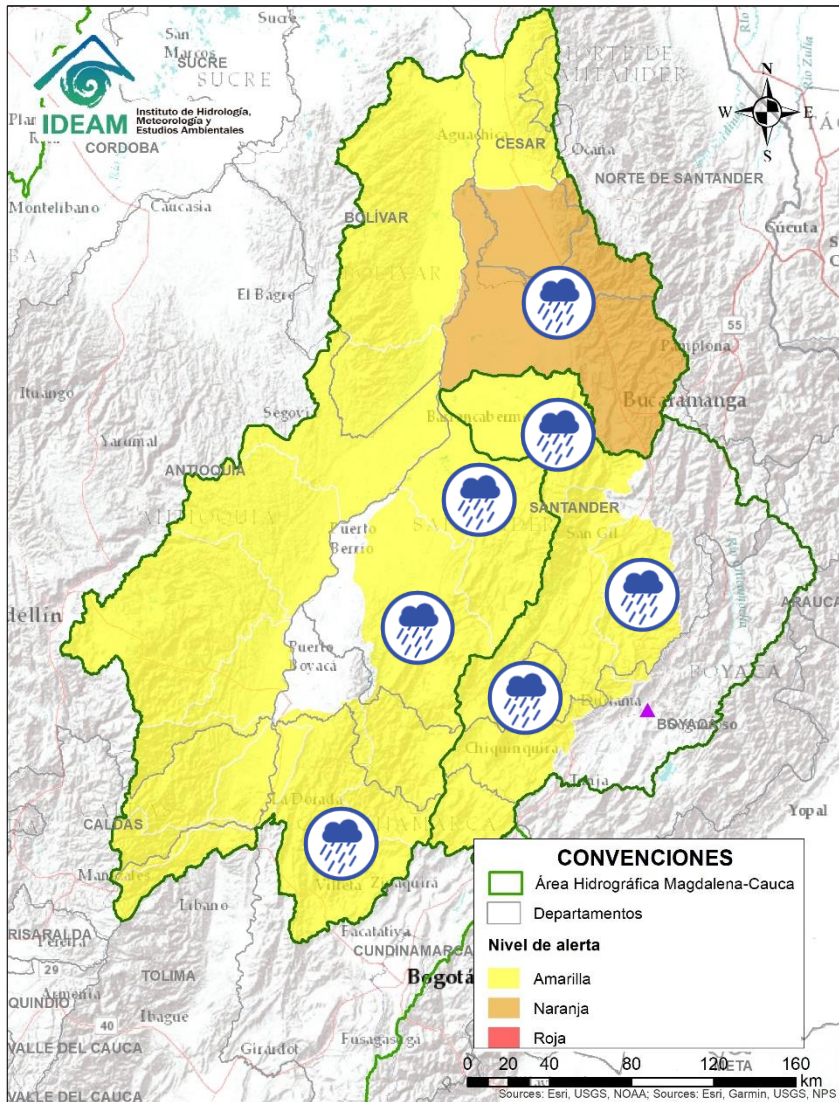
# Área Hidrográfica del Magdalena – Cauca (cuenca media del río Magdalena)



Alerta	Zona Hidrográfica	Subzona o Cuenca Hidrográfica	Descripción de la alerta hidrológica
	Medio Magdalena	Cuenca del río Gualí	Probabilidad de crecientes súbitas en el río Gualí y sus afluentes, especial atención en los municipios de Fresno (Tolima), Mariquita (Tolima), Pensilvania (Caldas), Casabianca (Tolima) y Samaná (Caldas), ante posibles afectaciones por inundaciones.
	Medio Magdalena	Cuenca del río Guarínó	Probabilidad de crecientes súbitas en la cuenca del río Guarínó. Especial atención en el municipio de Manzanares (Caldas), ante posibles afectaciones por inundaciones.
	Medio Magdalena	Directos al medio Magdalena	Probabilidad de crecientes súbitas en los niveles de los aportantes directos al Medio Magdalena entre los ríos Guarínó y La Miel, y entre Seco y Negro.
	Medio Magdalena	Cuenca del río La Miel	Probabilidad de incrementos en los niveles del río La Miel y sus afluentes, especial recomendación en el municipio de Sonsón (Antioquia).
	Medio Magdalena	Directos al medio Magdalena entre los ríos Miel y Nare	Probabilidad de crecientes súbitas en los niveles de los aportantes directos al Medio Magdalena entre los ríos La Miel y Nare, especialmente en el río Claro (Cocorná Sur). Especial atención a la altura de los municipios de Sonsón, Puerto Triunfo, Puerto Nare y San Francisco.
	Medio Magdalena	Cuenca del río Nare	Probabilidad de crecientes súbitas en los niveles del río Nare y sus afluentes, por tránsito de onda de crecienta del río Samaná Norte. Especial atención en el río Nus, Negro y quebrada Marinilla. Se recomienda especial atención en los municipios de San Roque, Santo Domingo, Concepción, Rionegro, Santuario, Marinilla, Cocorná, San Luis y Puerto Nare.
	Medio Magdalena	Cuencas del río San Bartolo	Probabilidad de incrementos súbitos en el nivel del río San Bartolo y sus afluentes, especialmente en el río Regla y municipio de Vegachi.
	Medio Magdalena	Cuencas del río Cimitarra	Probabilidad de incrementos súbitos en el nivel del río Cimitarra y sus afluentes. Especial atención en los municipios de Yondó, Remedios.

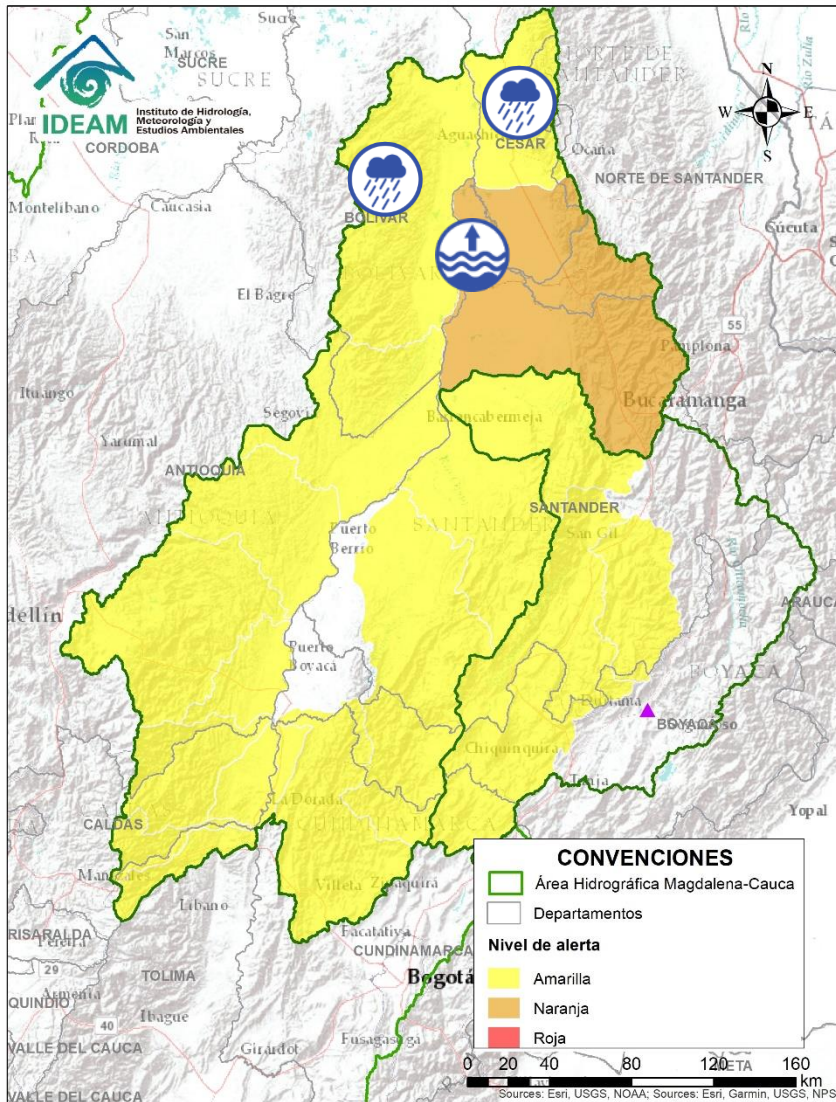





# Área Hidrográfica del Magdalena – Cauca (cuenca media del río Magdalena)



Alerta	Zona Hidrografica	Subzona o Cuenca Hidrografica	Descripción de la alerta hidrológica
	Medio Magdalena	Cuenca del río Negro	Probabilidad de creciente súbita en la cuenca del río Negro y sus afluentes. Especial atención en los municipios de Yacopí, Útica, Villeta, Sasaima y Tobia.
	Medio Magdalena	Cuenca del río Carare	Incrementos moderados en los niveles de los ríos Minero, Carare y sus afluentes, se recomienda especial atención a la altura de los municipios de Cimitarra, Puerto Parra (Santander) y Quípama (Boyacá).
	Medio Magdalena	Cuenca del río Opón	Probabilidad de crecientes súbitas en el río Opón y en su tributario el río La Colorada, a la altura del municipio de Simacota (Santander). Especial atención a la altura del municipio de Puerto Parra.
	Sogamoso	Cuenca del río Suárez	Probabilidad de creciente súbita en la cuenca del río Suárez y sus afluentes. Se recomienda especial atención en la cuenca baja, a la altura de los municipios de Simacota, Puente Nacional y Hato.
	Sogamoso	Cuenca del río Fonce	Probabilidad de crecientes súbitas en el río Fonce y sus afluentes, especialmente las quebradas Curití, Pozo Azul y Las Américas y el río Mogoticos. Se recomienda especial atención a la altura de los municipios de Mogotes, Charalá, San Gil, Curití y Paramo (Santander).
	Sogamoso	Cuenca del río Sogamoso	Probabilidad de crecientes súbitas en el río Sogamoso y sus afluentes.
	Medio Magdalena	Cuenca del río Lebrija	Probabilidad de crecientes súbitas en el río Lebrija y sus afluentes, los ríos de Oro (Lebrija, Piedecuesta y Girón), Suratá (Bucaramanga), Playón (Playón), en el departamento de Santander. <b>Nota:</b> Inundación de los ríos Lebrija y Cáchira en el municipio de San Martín - Cesar (22/10/2020).

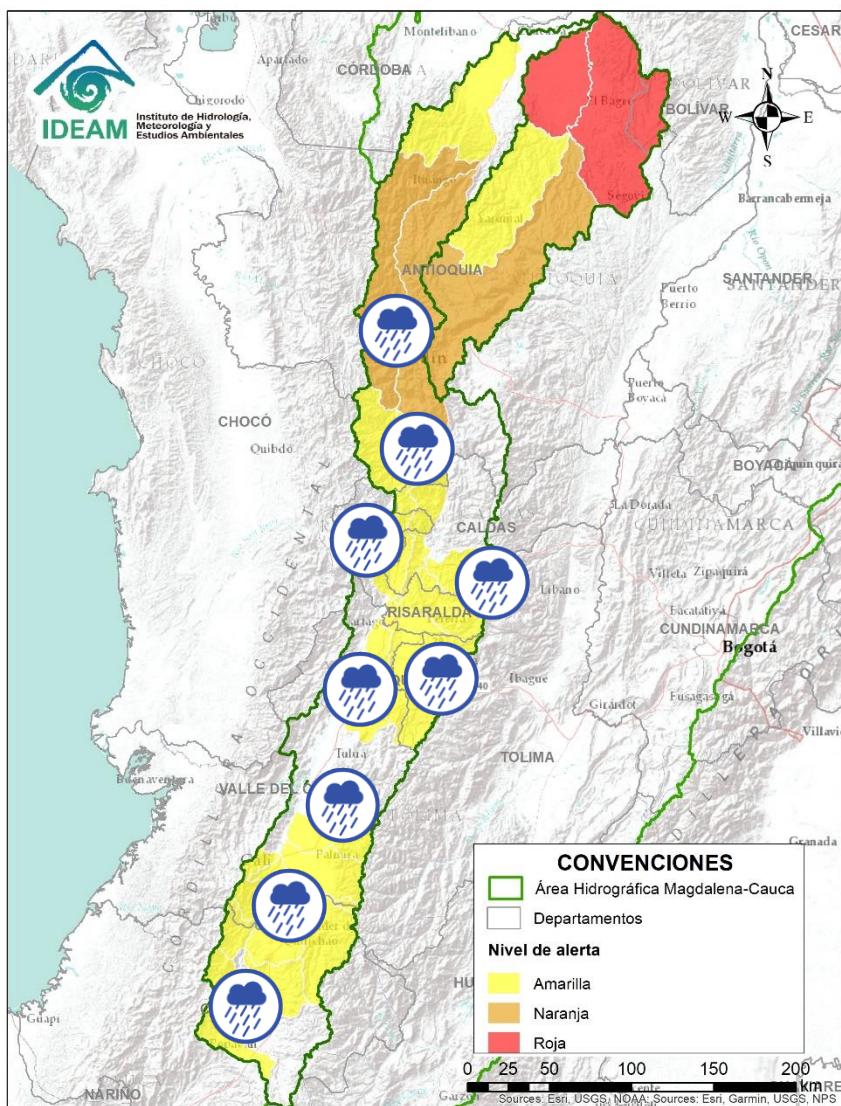
# Área Hidrográfica del Magdalena – Cauca (cuenca media del río Magdalena)



Alerta	Zona Hidrografica	Subzona o Cuenca Hidrografica	Descripción de la alerta hidrológica
	Medio Magdalena	Directos al Magdalena (Brazo Morales)	Probabilidad de crecientes súbitas en los tributarios directos al río Magdalena (Brazo Morales). Especial atención a las quebradas Arenal y Norosí. Igualmente, estar atentos a la altura del municipio de Santa Rosa del Sur.
	Medio Magdalena	Quebrada El Carmen	Probabilidad de crecientes súbitas en la Quebrada el Carmen y otros directos al Medio Magdalena.
	Medio Magdalena	Parte media del río Magdalena	Niveles altos en el río Magdalena en el tramo entre Puerto Wilches (Santander) y Gamarra (Cesar).



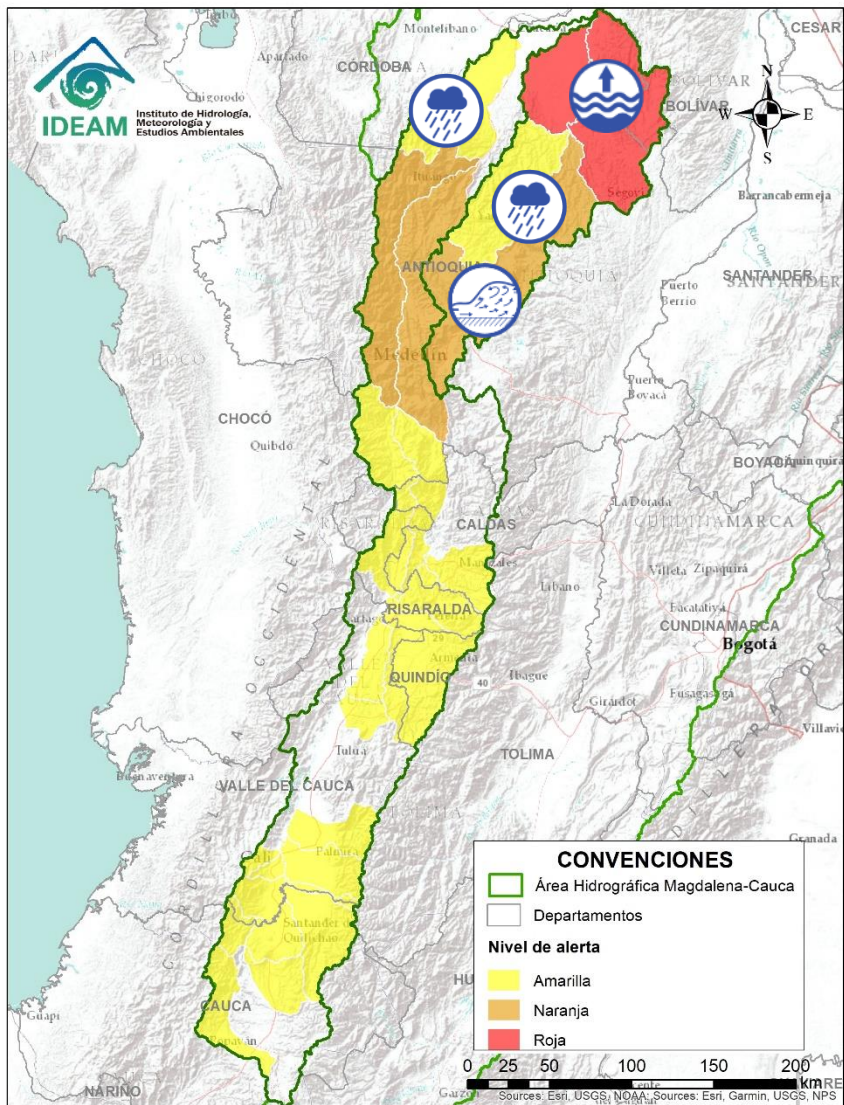
# Área Hidrográfica del Magdalena – Cauca (cuenca del río Cauca)



Alerta	Zona Hidrografica	Subzona o Cuenca Hidrografica	Descripción de la alerta hidrológica
	Cauca	Cuencas aportantes al río Cauca en el departamento de Cauca	Probabilidad de crecientes súbitas en las cuencas de los ríos Salado, Ovejas, Palo, Quinamayo y Timba, aportantes al río Cauca en el departamento de Cauca.
	Cauca	Cuencas aportantes al río Cauca en el departamento de Valle del Cauca	Probabilidad de crecientes súbitas en las cuencas de los ríos Desbaratado, Guachal, Amaime, Cerrito, Cali, Claro, Jamundí, Sonso, Lili, Meléndez, Cañaveralejo, Paila, Cañas, los Micos y Obando, aportantes al río Cauca en el departamento de Valle del Cauca.
	Cauca	Cuenca del río Risaralda	Probabilidad de crecientes súbitas en el río Risaralda y sus afluentes. Especial atención a la altura del municipio de Riosucio (Caldas).
	Cauca	Cuenca del río La Vieja	Probabilidad de crecientes súbitas en el río La Vieja y sus afluentes. Especial atención en el municipios de Armenia, Calarcá y Salento (Quindío).
	Cauca	Ríos que drenan al Cauca en el eje Cafetero	Probabilidad de crecientes súbitas en las cuencas de los ríos Frio, Otún, Chichina y sus afluentes en el Eje Cafetero.
	Cauca	Cuenca del río San Juan	Probabilidad de incrementos súbitos en el río San Juan (que drena hacia el río Cauca) entre los municipios de Salgar y Pueblorrico, así como en sus afluentes. Especial atención a los niveles de las Quebradas los Monos y La Linda, a la altura del municipio de Ciudad Bolívar (Antioquia).
	Cauca	Directos al río Cauca entre San Juan - Pto Valdivia	Probabilidad de crecientes súbitas en los aportantes directos al río Cauca entre el río San Juan - Pto Valdivia, especialmente el río Tonusco en el municipio de Santafé de Antioquia y en Ebejico, Heliconia y Armenia

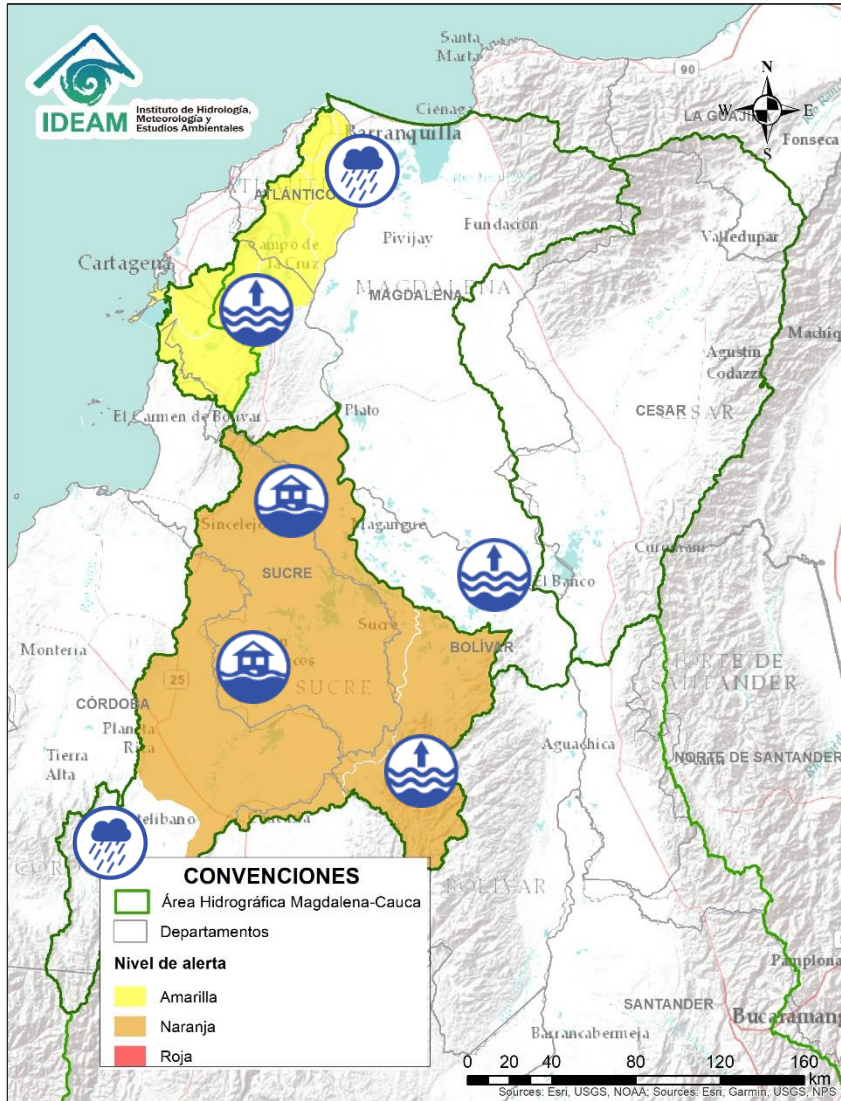








# Área Hidrográfica del Magdalena – Cauca (cuenca del río Cauca)



Alerta	Zona Hidrografica	Subzona o Cuenca Hidrografica	Descripción de la alerta hidrológica
	Cauca	Cuenca del río Taraza-Man	Probabilidad de incrementos súbitos en los niveles de los ríos Tarazá, Man y sus afluentes, a la altura de los municipios de Tarazá y Cáceres (Antioquia). <b>Nota:</b> La UNGRD y CDGRD Antioquia reporta inundación por el río Taraza en el municipio de Tarazá - Antioquia (22/10/2020).
	Cauca	Cuenca del río Porce	Crecientes súbitas en el río Porce y las quebradas afluentes del Valle de Aburra. Especial atención a los niveles del río Medellín y sus aportantes, en los municipios de Rionegro, Caldas, Sabaneta, Itagüí, Copacabana, Bello y La Estrella, entre otros.
	Nechí	Cuenca alta del río Nechí	Probabilidad de crecientes súbitas en la cuenca alta del río Nechí y sus afluentes. Especial atención en los municipios de Angostura, Anorí, Campamento y Yarumal (Antioquia).
	Nechí	Cuenca baja del río Nechí	Niveles altos en la parte baja del río Nechí superando los umbrales de alerta roja. Se recomienda especial atención a la altura del municipio de Nechí. <b>Nota:</b> CDGRD Antioquia reporta inundación en el municipio de Zaragoza - Antioquia.(24/10/2020)

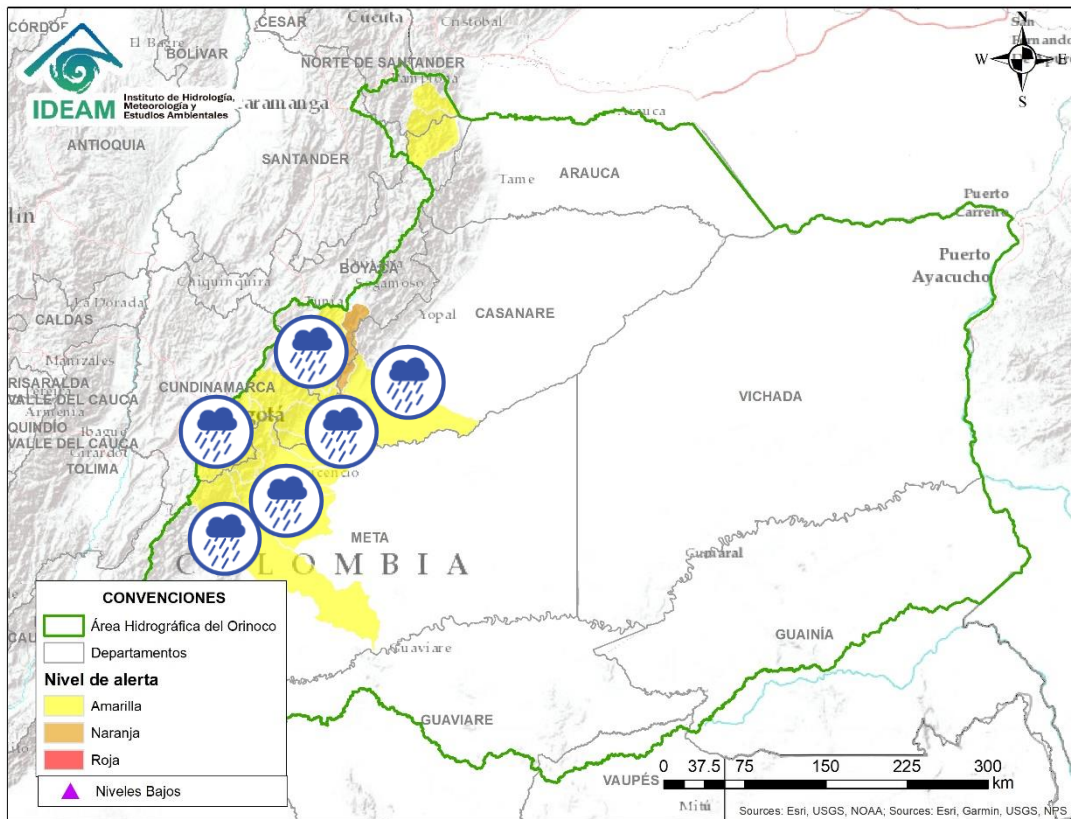
# Área Hidrográfica del Magdalena – Cauca (cuenca baja del río Magdalena)



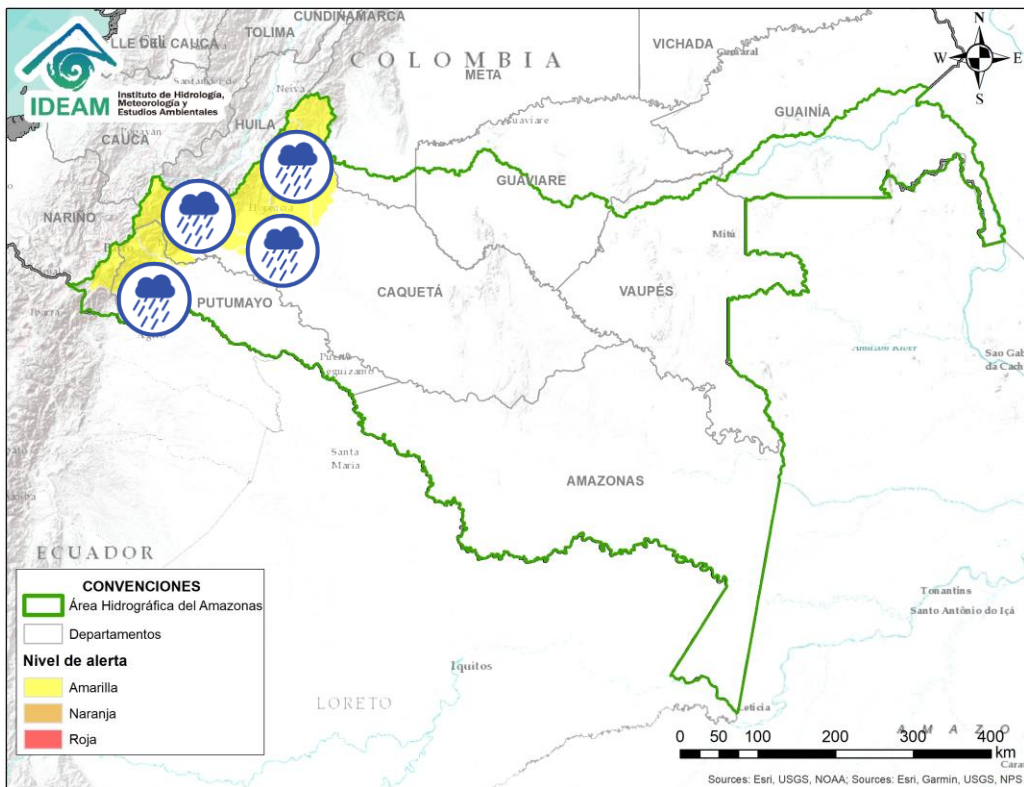
Alerta	Zona Hidrográfica	Subzona o Cuenca Hidrográfica	Descripción de la alerta hidrológica
	Bajo Magdalena	Cuenca alta del río San Jorge	Probabilidad de creciente súbita en la parte alta del río San Jorge y sus afluentes, especialmente los ríos San Pedro y Uré. Se recomienda especial atención en los municipios de Puerto Libertador, Montelíbano y Buenavista (Córdoba), ante posibles afectaciones por desbordamientos e inundaciones.
	Bajo Magdalena	Bajo San Jorge – La Mojana	Niveles altos en el río San Jorge en su cuenca baja y en el sistema de ciénagas de Ayapel y san Marcos. Se reportan afectaciones en algunos sectores de los municipios de Ayapel (Córdoba), Caimito, San Pedro, Galeras y San Luis de Sincé (Sucre). <b>Nota:</b> CDGRD SUCRE reporta creciente súbita en un arroyo, a la altura del corregimiento Bossa Navarro (Sampué).
	Bajo Magdalena	Directos Bajo Cauca – Magdalena. Ciénaga La Raya entre río Nechí y Brazo de Loba	Niveles altos en el río Cauca entre los municipios de Nechí y Guaranda. Especial atención en los municipios de San Jacinto de Cauca, Montecristo y en las poblaciones de Puerto Guamo, Villa Uribe y Puerto Regencia.
	Bajo Magdalena	Directos al bajo Magdalena entre El Banco y El Plato	Niveles altos del río Magdalena a la altura de El Banco (Magdalena).
	Bajo Magdalena	Canal del Dique	Niveles altos en el Canal del Dique, especial atención en los municipios de Mahates, Arjona, Arroyohondo, Sabanalarga y María La Baja.
	Bajo Magdalena	Cuenca del río de la Ciénaga Mallorquín y afluentes Mar Caribe	Probabilidad de incrementos súbitos de arroyos en la ciudad de Barranquilla y Soledad (Atlántico). De igual forma, se recomienda estar atentos a los niveles de los ríos de la Ciénaga Mallorquín y los directos al río Magdalena entre Calamar y desembocadura del mar Caribe.



# Área Hidrográfica del Orinoco



Alerta	Zona Hidrografica	Subzona o Cuenca Hidrografica	Descripción de la alerta hidrológica
	Guaviare	Cuenca del río Ariari	Probabilidad de crecientes súbitas en el río Ariari y sus afluentes, especialmente en la cuenca alta. Se recomienda especial atención en los municipios de Cubarral, Lejanías, El Castillo, Granada, Fuente de Oro, Puerto Lleras, Puerto Rico y Puerto Concordia.
	Meta	Aportantes al río Meta	Probabilidad de incrementos moderados en los niveles de los ríos Guayuriba, Guatiquía, Negro y sus afluentes; aportantes a la cuenca alta del río Meta. Especial atención a la altura del municipio de Guayabetal y Villavicencio. <b>Nota:</b> CMGRD VILLAVICENCIO reporta creciente súbita en la Quebrada Colorada, a la altura de la Vereda Pipira – Villavicencio (25/10/2020)
	Meta	Aportantes al río Meta	Probabilidad de crecientes súbitas en los ríos Guacavía, Humea y sus afluentes. Similar comportamiento se prevé en los ríos directos al Meta entre Humea y Upía.
	Meta	Cuencas de los ríos Metica, Guamal y Humadea	Probabilidad de incrementos súbitos en las cuencas de los ríos Metica, Guamal y Humadea, aportantes a la cuenca alta del río Meta.
	Meta	Cuenca del río Guavio	Probabilidad de crecientes súbitas en las cuencas del río Guavio.
	Meta	Cuenca del río Lengupá	Probabilidad de incrementos súbitos en los niveles de la cuenca del río Lengupá. Especial atención en el municipio de Santa María (Boyacá).
	Meta	Cuenca del río Upía	Probabilidad de crecientes súbitas en el río Upía y sus afluentes. Especial atención en los municipios de Aquitania, Campohermoso, San Luis de Gaceno (Boyacá), Sabanalarga, Villanueva (Casanare), Barranca de Upía y Cabuyaro (Meta)
	Meta	Cuenca del río Túa	Probabilidad de crecientes súbitas en la cuenca alta del río Túa a la altura del municipio de Monterrey (Casanare). Especial atención sobre los municipios de Tauramena y Villanueva.



Alerta	Zona Hidrográfica	Subzona o Cuenca Hidrográfica	Descripción de la alerta hidrológica
	Caquetá	Cuenca del río Caguán	Probabilidad de crecientes súbitas en el Alto Caguán y sus afluentes. Se recomienda especial atención en el municipio San Vicente del Caguana.
	Caquetá	Cuenca del río Guayas	Probabilidad de crecientes súbitas en el río Guayas y sus afluentes; aportantes al río Caquetá. Se recomienda especial atención a la altura de Puerto Rico.
	Caquetá	Cuenca del río Ortegaza y Pescado	Probabilidad de crecientes súbita en los niveles de los ríos Ortegaza, Pescado y sus afluentes, los ríos Caraño y Hacha en el piedemonte caqueteño, a la altura del municipio de Florencia (Caquetá). Se recomienda especial atención en las ciudades de Florencia, Pajuil, Doncello, Albania y San José de Fragua
	Caquetá	Cuenca alta del río Caquetá	Probabilidad de incrementos moderados en los niveles del río Mocoa. Similar comportamiento se prevé en sus afluentes, especialmente en los ríos Rumiyaco, Tarauquita, Pepino, Sangoyaco y Mulato, los cuales atraviesan el municipio de Mocoa.
	Putumayo	Cuenca alta del río Putumayo	Probabilidad de incrementos súbitos en la parte alta del río Putumayo y sus afluentes, especialmente los ríos Sucio, Guineo y Guamuéz, se recomienda especial atención en los municipios de Monopamba, El Tigre, Líbano, Villagarzón, Orito y Puerto Asís (Putumayo).





## RESUMEN

Debido a las precipitaciones de los últimos días se presenta saturación de humedad en los suelos ocasionando probabilidad alta, moderada y baja de ocurrencia de deslizamientos de tierra en zonas de ladera y alta pendiente en algunos municipios de los departamentos de la región Andina, Amazonía, Caribe, Orinoquía y Pacífico.

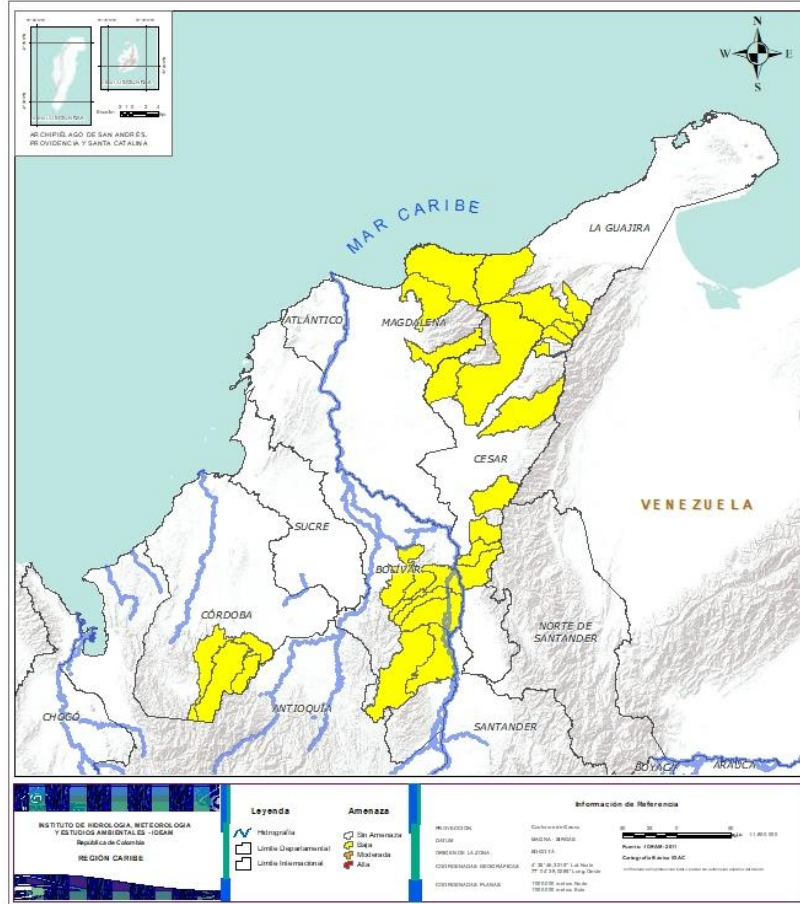


Fuente: <https://www.telesurtv.net/>





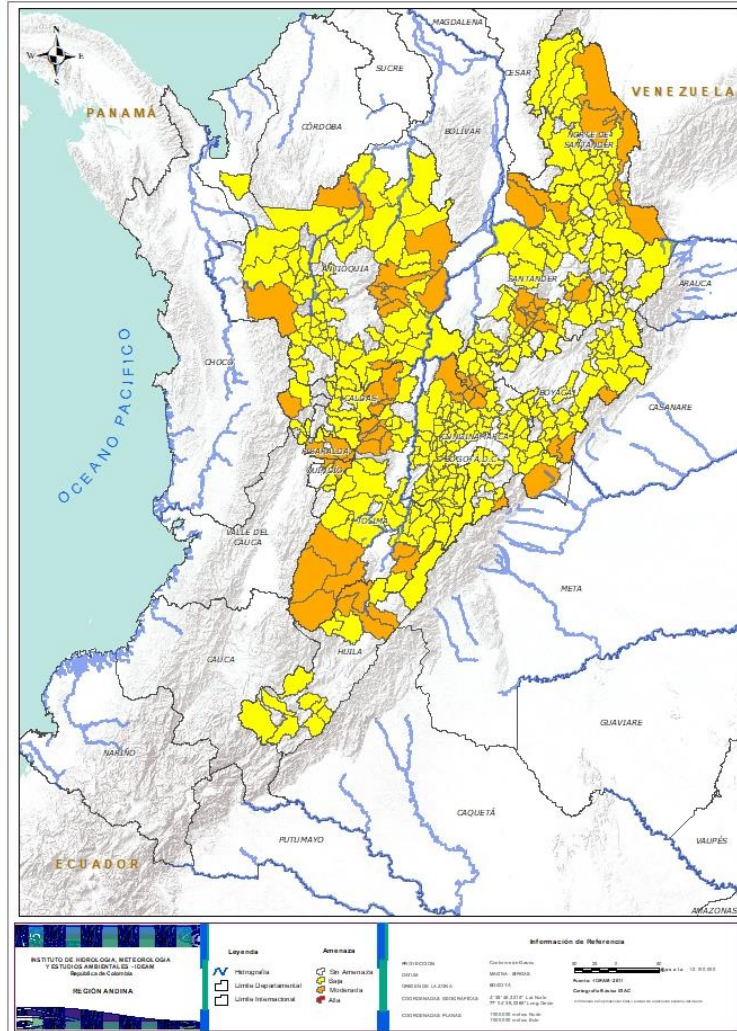
## REGIÓN CARIBE



Alerta	SITIOS PARA LOS CUALES SE GENERA LA ALERTA
	<p><b>BOLÍVAR:</b> Altos Del Rosario, Arenal, Morales, Norosi, Rioviejo, Santa Rosa Del Sur, Simití, Tiquisio (Puerto Rico).</p> <p><b>CESAR:</b> Agustín Codazzi, Curumaní, El Copey, La Gloria, Pailitas, Pelaya, Valledupar.</p> <p><b>CÓRDOBA:</b> Montelíbano, Puerto Libertador, San Jose De Ure.</p> <p><b>LA GUAJIRA:</b> Dibulla, El Molino, Fonseca, La Jagua Del Pilar, San Juan Del Cesar, Villanueva.</p> <p><b>MAGDALENA:</b> Ciénaga, Fundación, Santa Marta.</p>



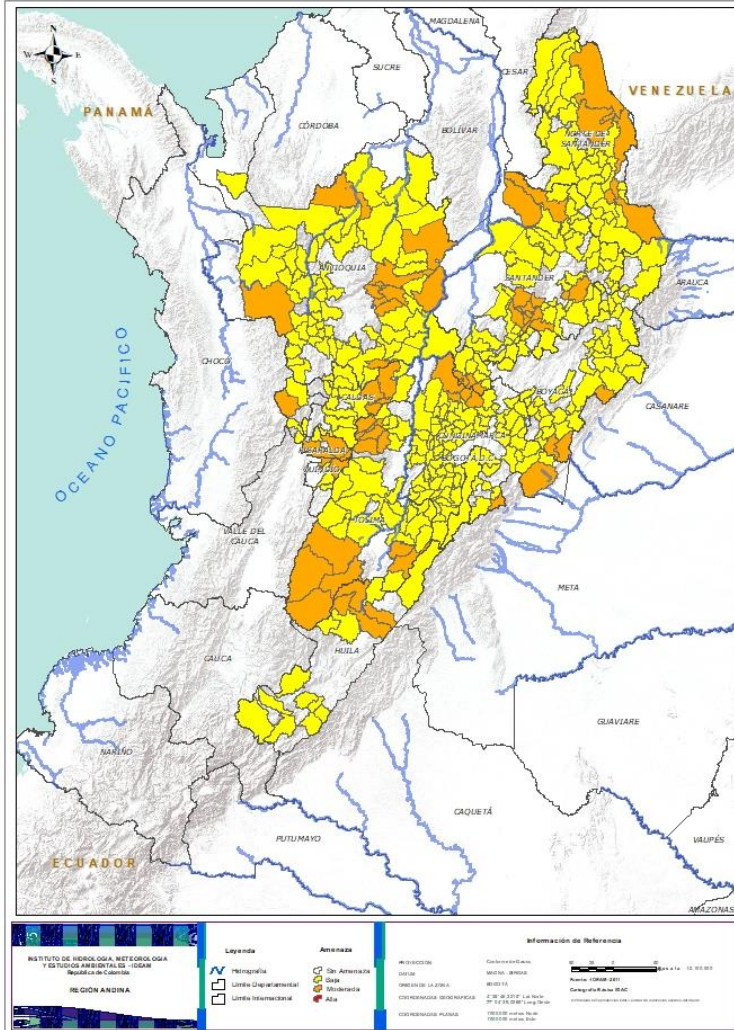
## REGIÓN ANDINA



Alerta	SITIOS PARA LOS CUALES SE GENERA LA ALERTA
	<p><b>ANTIOQUIA:</b> Alejandría, Argelia, Cisneros, Puerto Berrío, Remedios, San Rafael, San Roque, Santo Domingo, Tarazá, Urrao, Yolombó.</p> <p><b>BOYACÁ:</b> Coper, La Victoria, Muzo, Pajarito, Quípama, San Luis De Gaceno, Santa María.</p> <p><b>CALDAS:</b> Manzanares, Marquetalia, Pensilvania, Samaná.</p> <p><b>CUNDINAMARCA:</b> Guayabetal, Medina, Paima, San Cayetano, Topaipí, Yacopí.</p> <p><b>HUILA:</b> Aipe, Neiva, Tello.</p> <p><b>NORTE DE SANTANDER:</b> Chinácota, Cúcuta, Pamplonita, Sardinata, Tibú, Toledo.</p> <p><b>QUINDÍO:</b> Filandia, Salento.</p> <p><b>RISARALDA:</b> Pereira, Pueblo Rico, Santa Rosa De Cabal.</p> <p><b>SANTANDER:</b> Aguada, Chima, Contratación, El Guacamayo, Guadalupe, La Paz, Mogotes, Rionegro, Sabana De Torres, San Benito, Santa Helena Del Opón, Suaita, Valle De San José.</p> <p><b>TOLIMA:</b> Ataco, Casabianca, Chaparral, Dolores, Herveo, Libano, Murillo, Planadas, Prado, Rioblanco, Villahermosa.</p>
	<p><b>ANTIOQUIA:</b> Abejorral, Abriaquí, Amagá, Amalfi, Andes, Angelópolis, Anorí, Armenia, Belmira, Betania, Betulia, Briceño, Buriticá, Cáceres, Caicedo, Caldas, Campamento, Cañasgordas, Caracol, Caramanta, Chigorodó, Ciudad Bolívar, Cocorná, Concordia, Dabeiba, Ebéjico, El Bagre, Fredonia, Fredonia, Frontino, Giraldo, Heliconia, Ituango, La Unión, Maceo, Medellín, Montebello, Nariño, Olaya, Puerto Nare, Puerto Triunfo, Sabanalarga, Salgar, San Carlos, San Francisco, San Jerónimo, San Luis, San Pedro De Los Milagros, Santa Bárbara, Santa Fe De Antioquia, Segovia, Sonsón, Sopetrán, Titiribí, Toledo, Uramita, Valdivia, Vegachí, Venecia, Yalí, Yarumal, Zaragoza.</p> <p><b>BOYACÁ:</b> Almeida, Aquitania, Betéitiva, Boavita, Buenavista, Campohermoso, Chinavita, Chita, Chivor, Corrales, Covarachía, Cubará, El Espino, Gámeza, Garagoa, Guicán, La Uvita, Labranzagrande, Macanal, Maripí, Miraflores, Mongua, Moniquirá, Otanche, Pachavita, Páez, Panqueba, Pauna, Paya, Paz De Rio, Pesca, Pisba, Puerto Boyacá, Rondón, Saboyá, San Eduardo, San José De Pare, San Mateo, San Pablo De Borbur, Santana, Soatá, Socha, Socotá, Sogamoso, Susacón, Tasco, Tibaná, Tununguá, Turmequé, Úmbita, Ventaquemada.</p> <p><b>CALDAS:</b> Aguadas, Chinchiná, Filadelfia, La Merced, Manizales, Marmato, Marulanda, Neira, Norcasia, Pácora, Salamina, Supia, Victoria, Villamaria, Viterbo.</p> <p><b>CUNDINAMARCA:</b> Agua De Dios, Albán, Anapoima, Anolaima, Apulo, Arbeláez, Beltrán, Bituima, Bogotá, D.c., Bojacá, Cabrera, Cachipay, Caparrapí, Cáqueza, Carmen De Carupa, Chaguaní, Chipaque, Choachí, Chocontá, Cogua, El Colegio, El Peñón, El Rosal, Facatativá, Fusagasugá, Gachalá, Gachetá, Gama, Granada, Guaduas, Guatavita, Guayabal De Siquima, Gutiérrez, Junín, La Calera, La Mesa, La Palma, La Peña, La Vega, Lenguaque.</p>



## REGIÓN ANDINA



### Alerta

### SITIOS PARA LOS CUALES SE GENERA LA ALERTA

**CUNDINAMARCA:** Machetá, Manta, Nilo, Nimaima, Nocaima, Pacho, Pandi, Pasca, Pulí, Quebradanegra, Quetame, Quipile, Ricaurte, San Antonio De Tequendama, San Bernardo, San Francisco, San Juan De Rioseco, Sasaima, Sesquilé, Sibaté, Silvania, Soacha, Subachoque, Suesca, Supatá, Sutatausa, Tabio, Tausa, Tena, Tibacuy, Tocaima, Ubalá, Útica, Venecia, Vergara, Vianí, Villagómez, Villapinzón, Villeta, Viotá, Zipacón, Zipaquirá.

**HUILA:** Altamira, Colombia, Guadalupe, La Plata, Palermo, Pitalito, Salado blanco, San Agustín, Santa María, Suaza, Tarqui, Villavieja.

**NORTE DE SANTANDER:** Ábrego, Arboledas, Bochalema, Cáchira, Cácosta, Chitagá, Convención, Cucutilla, Durania, El Carmen, El Tarra, El Zulia, Gramalote, Hacarí, Herrán, Labateca, Lourdes, Mutiscua, Ocaña, Pamplona, Ragonvalia, Salazar, San Calixto, San Cayetano, Santiago, Silos, Teorama, Villa Caro.

**QUINDÍO:** Calarcá, Circasia, Córdoba.

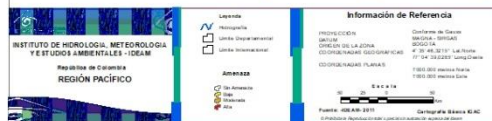
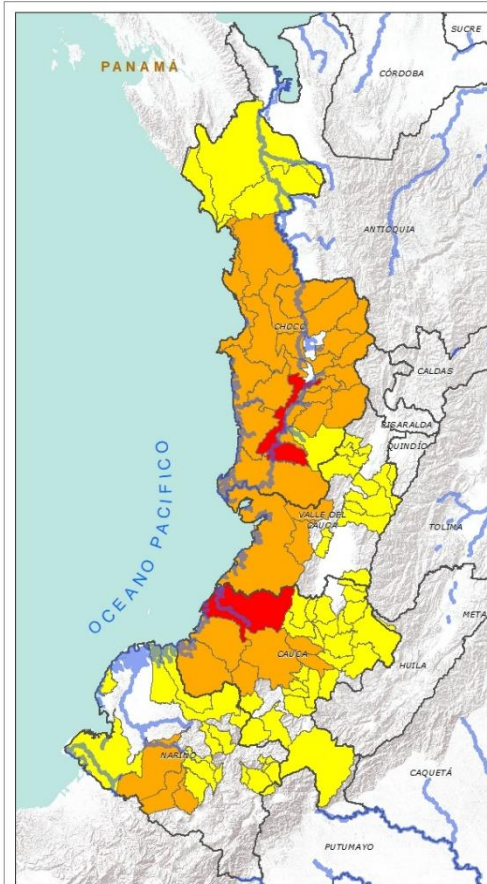
**RISARALDA:** Balboa, Marsella, Mistrató, Santuario.

**SANTANDER:** Albania, Barbosa, Barrancabermeja, Betulia, Bucaramanga, Carcasí, Cerrito, Charalá, Charta, Chipatá, Concepción, Confinés, Coromoro, Curití, El Carmen, El Playón, Florián, Floridablanca, Gámbita, Girón, Guaca, Guapotá, Guavatá, Güepsa, La Belleza, Landázuri, Lebrija, Macaravita, Málaga, Matanza, Oiba, Onzaga, Piedecuesta, Puente Nacional, San Andrés, San Gil, San Joaquín, San Miguel, San Vicente De Chucurí, Sucre, Suratá, Tona, Vélez, Zapatoca.

**TOLIMA:** Alpujarra, Anzoátegui, Armero (Guayabal), Cajamarca, Carmen De Apicalá, Coello, Cunday, Espinal, Falan, Fresno, Guamo, Ibagué, Icononzo, Lérída, Melgar, Ortega, Palocabildo, Purificación, Roncesvalles, Rovira, San Antonio, San Luis, Suárez, Villarrica.



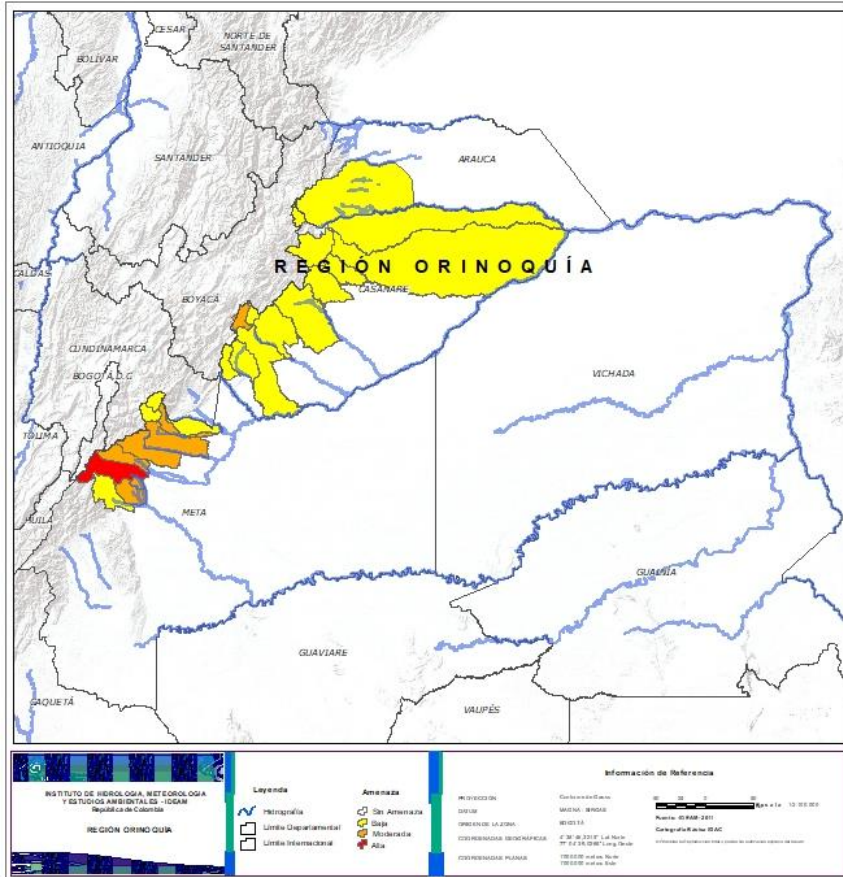
## REGIÓN PACÍFICO



Alerta	SITIOS PARA LOS CUALES SE GENERA LA ALERTA
	<p><b>CAUCA:</b> López.</p> <p><b>CHOCÓ:</b> Istmina.</p>
	<p><b>CAUCA:</b> Argelia, Cajibío, El Tambo, Guapi, Popayán, Timbiquí.</p> <p><b>CHOCÓ:</b> Alto Baudó (Pie De Pato), Bagadó, Bahía Solano (Mutis), Bajo Baudó (Pizarro), Bojayá (Bellavista), Cértegui, Condoto, El Cantón Del San Pablo (Managrú), El Carmen, El Litoral Del San Juan (Docordó), Lloró, Medio Atrato (Beté), Medio Baudó(Boca De Pepé), Medio San Juan (Andagoya), Nóvita, Nuquí, Quibdó, Río Iró (Santa Rita), Río Quito (Paimadó), San José Del Palmar, Tadó.</p> <p><b>NARIÑO:</b> Barbacoas, Mallama (Piedrancha), Ricaurte.</p> <p><b>VALLE DEL CAUCA:</b> Buenaventura, Calima (El Darién), Dagua.</p>
	<p><b>CAUCA:</b> Balboa, Bolívar, Buenos Aires, Caldono, Corinto, Inzá, Jambaló, La Sierra, La Vega, Mercaderes, Miranda, Morales, Páez (Belalcázar), Piendamó, Puracé (Coconuco), Rosas, Santa Rosa, Santander De Quilichao, Silvia, Sotará (Paispamba), Suárez, Timbío, Toribío, Totoró.</p> <p><b>CHOCÓ:</b> Carmen Del Darién (Curbaradó), Juradó, Riosucio, Sipí.</p> <p><b>NARIÑO:</b> Albán (San José), Buesaco, Chachaguí, Cumbitara, El Charco, El Tablón, La Llanada, Leiva, Linares, Policarpa, Samaniego, San Bernardo, San Pedro De Cartago (Cartago), Santa Bárbara (Iscuandé), Santa Cruz (Guachavés), Tumaco.</p> <p><b>VALLE DEL CAUCA:</b> Bolívar, Buga, Bugalagrande, Caicedonia, El Dovio, Florida, La Unión, Roldanillo, San Pedro, Sevilla, Tuluá, Versailles, Vijes, Yumbo.</p>



## REGIÓN ORINOQUÍA



Alerta	SITIOS PARA LOS CUALES SE GENERA LA ALERTA
	<b>META:</b> Cubarral.
	<b>CASANARE:</b> Chámeza. <b>META:</b> Acacías, El Castillo, El Dorado, Guamal, Restrepo, Villavicencio.
	<b>ARAUCA:</b> Tame. <b>CASANARE:</b> Aguazul, Hato Corozal, La Salina, Monterrey, Nunchía, Paz De Ariporo, Pore, Recetor, Sabanalarga, Támara, Tauramena, Yopal. <b>META:</b> Cumaral, El Calvario, Lejanías, San Juanito.







## SECTORES VIALES



### SECTORES VIALES REPORTADOS CON AFECTACIÓN VIAL POR DESLIZAMIENTOS

#### DEPARTAMENTO

#### SECTOR VIAL

**ANTIOQUIA**

Medellín – Buriticá  
Manda – Primavera Km 6 + 800  
Urrao – Carmen de Atrato  
Medellín – Yolombó  
Medellín – Caño Alegre km 35 + 800  
Concordia - Betulia  
Autopista Medellín - Bogotá  
Medellín – Caucaasia km 81 + 100  
Medellín – Cañasgordas km 67  
Santuario – Caño Alegre Km 14+900 y Km 15  
Ituango - San Andres  
Barbosa – Cisneros – Puerto Berrio – Medio Magdalena  
La Mansa – Primavera (Sector la Huesera) Km 78+600  
Vía La Frontera (ruta 56) – Mesopotamia  
Medellín – Santa Rosa de Osos Km 43+500

**BOYACÁ - CASANARE**

Sogamoso – Aguazul KM 76 y KM 78 + 900  
Pajarito – Sogamoso KM 87  
Otanche – Chiquinquirá

**CHOCO**

Quibdó – La Mansa

**CUNDINAMARCA - META**

Bogotá – Villavicencio



## SECTORES VIALES



### SECTORES VIALES REPORTADOS CON AFECTACIÓN VIAL POR DESLIZAMIENTOS

#### DEPARTAMENTO

#### SECTOR VIAL

**CALDAS**

Llanadas – Las Margaritas – Las Palomas  
Marulanda – Alto Bonito – Manzanares  
Salamina – Pácora

**CAQUETÁ**

Florencia – Suaza

**CASANARE**

Villanueva - Buenos Aires

**NORTE DE SANTANDER**

Cúcuta-Gramalote  
Ocaña - Cúcuta

**SANTANDER**

Vía Río Ermitaño – La Lizama (Sector El Hato y San Juan de la Carretera)



## RESUMEN

Debido a la precipitación y temperatura máxima que se han dado en los últimos días, se presentan condiciones de alerta moderada y baja por incendios de la cobertura vegetal, en varios sectores de las regiones Caribe, Andina y Pacífico por este tipo de eventos



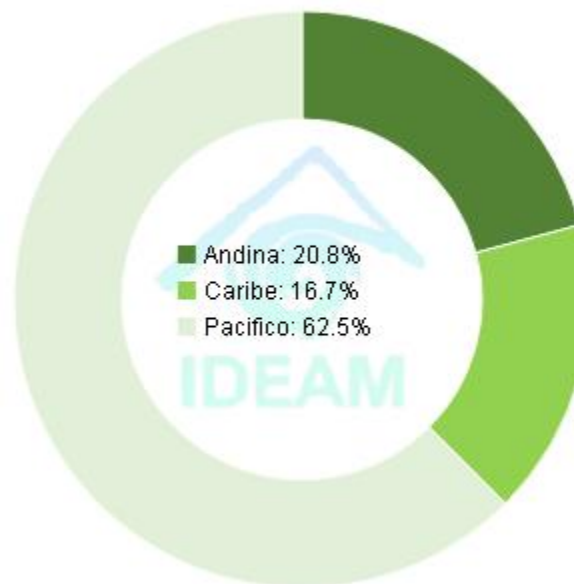
<https://diarioroatan.com/colombia-incendio-forestal-consume-50-hectareas-de-bosque/>



# Pronóstico de la Amenaza por Incendios de la Cobertura Vegetal



TOTAL MUNICIPIOS: 24



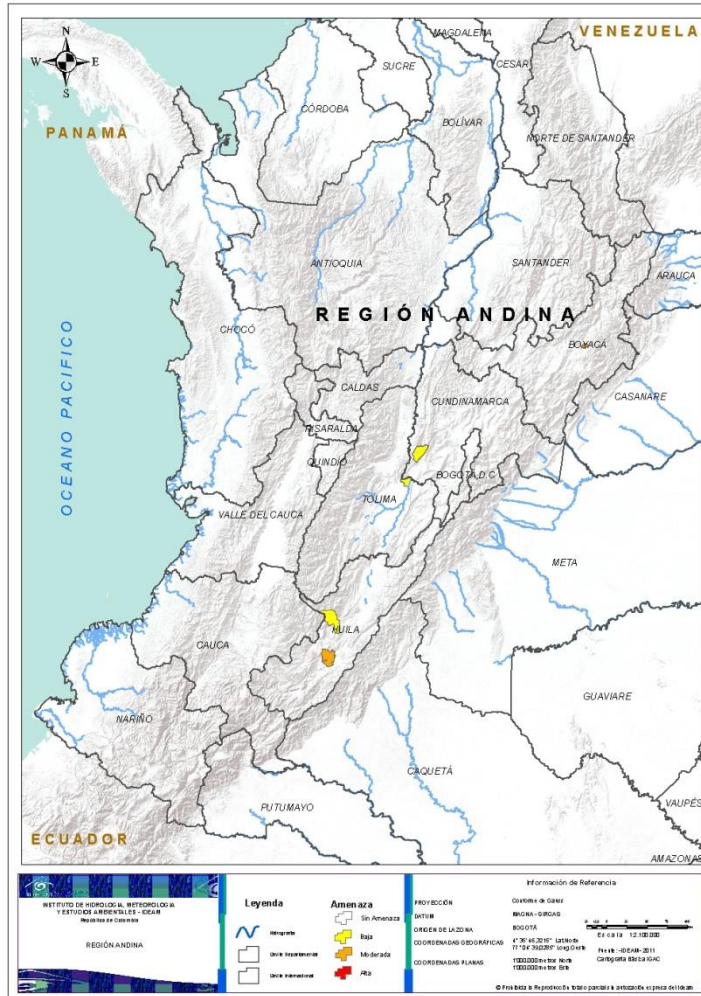
DEPARTAMENTO	N°
BOYACÁ	1
HUILA	1
NARIÑO	1
<b>TOTAL</b>	<b>3</b>

DEPARTAMENTO	N°
BOLÍVAR	1
CESAR	1
CUNDINAMARCA	1
CÓRDOBA	2
HUILA	1
NARIÑO	12
TOLIMA	1
VALLE DEL CAUCA	2
<b>TOTAL</b>	<b>21</b>





## REGIÓN ANDINA



Alerta

SITIOS PARA LOS CUALES SE GENERA LA ALERTA



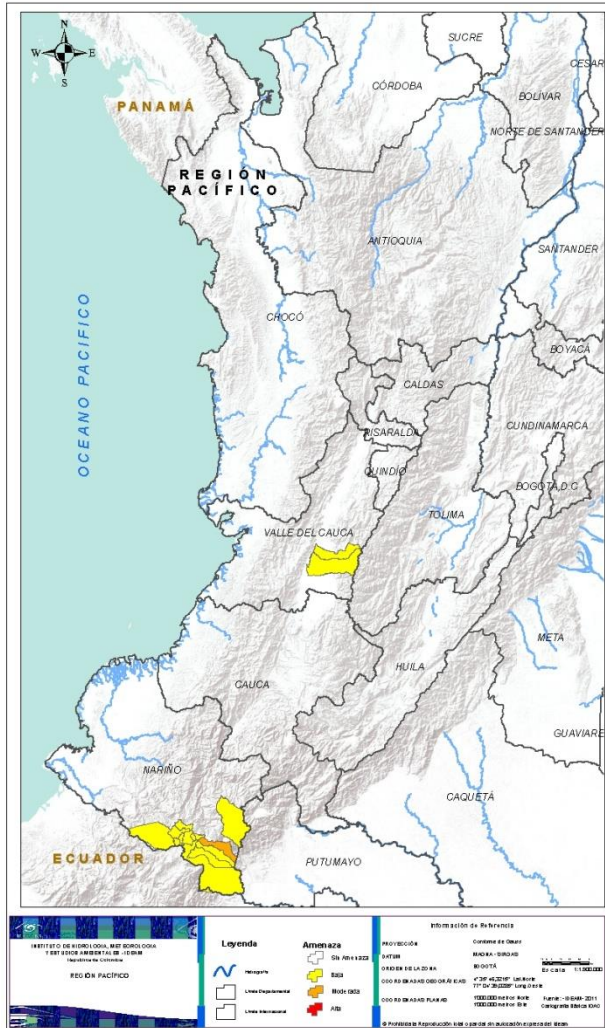
**BOYACÁ:** Tópaga.  
**HUILA:** Agrado..



**CUNDINAMARCA:** Jerusalén.  
**HUILA:** Iquira.  
**TOLIMA:** Flandes.



## REGIÓN PACÍFICO



Alerta

SITIOS PARA LOS CUALES SE GENERA LA ALERTA



**NARIÑO:** Puerres.  
**VALLE DEL CAUCA:** El Cerrito, Palmira.



**NARIÑO:** Aldana, Contadero, Córdoba, Cuaspud (Carlosama), Cumbal, Guachucal, Gualmatán, Ipiales, Pasto, Potosí, Pupiales, Sapuyes.  
**VALLE DEL CAUCA:** El Cerrito, Palmira.



**CONDICIONES  
NORMALES**

**REGIÓN ORINOQUÍA  
REGIÓN AMAZONIA**





# ALERTAS METEOMARINAS VIGENTES

## Mar Caribe colombiano

### ABREVIATURAS

**VV**

Velocidad del viento máxima probable

**AO**

Altura significativa de la ola

**DV**

Dirección predominante del viento

### CONVENCIONES



#### Tiempo lluvioso

Probabilidad de lluvias moderadas a fuertes, en algunos casos con posibilidad de tormentas eléctricas y rachas de viento.



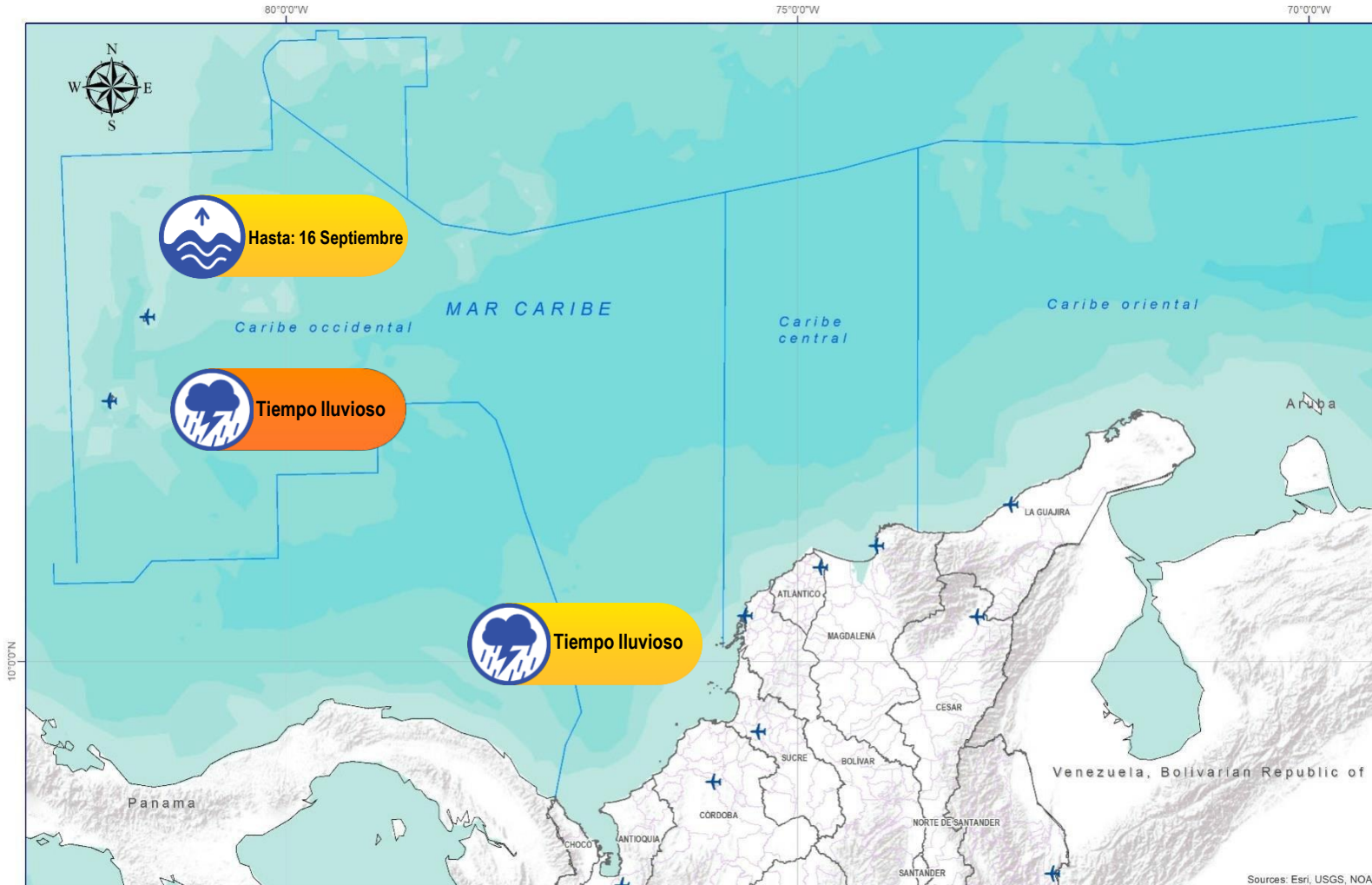
#### Pleamar

La marea alcanzará su máximo nivel en el intervalo de tiempo establecido.



#### Viento y oleaje

Velocidad del viento y altura del oleaje con valores por encima de lo normal para la época.



### CONVENCIONES

### SUGERENCIAS O RECOMENDACIONES



A las embarcaciones de poco calado, consultar con las Capitanías de puerto antes de zarpar en zonas de inminente tempestad. A los bañistas y habitantes costeros, estar atentos a la evolución de las condiciones meteorológicas y a los avisos de las autoridades locales.



Se sugiere a los habitantes costeros estar atentos a la evolución del fenómeno.



A los bañistas y habitantes costeros, estar atentos a la evolución del fenómeno y a las indicaciones de las autoridades locales. A las embarcaciones de poco calado, consultar con las Capitanías de puerto antes de zarpar.

\* La altura significativa de la ola, representa la media del tercio más alto de las olas, por lo cual la altura máxima posible puede ser incluso superior al doble de este valor



# ALERTAS METEOMARINAS VIGENTES

## Océano Pacífico Nacional

### ABREVIATURAS

**VV**

Velocidad del viento máxima probable

**DV**

Dirección predominante del viento

**AO**

Altura significativa de la ola

### CONVENCIONES



#### Tiempo lluvioso

Probabilidad de lluvias moderadas a fuertes, en algunos casos con posibilidad de tormentas eléctricas y rachas de viento.



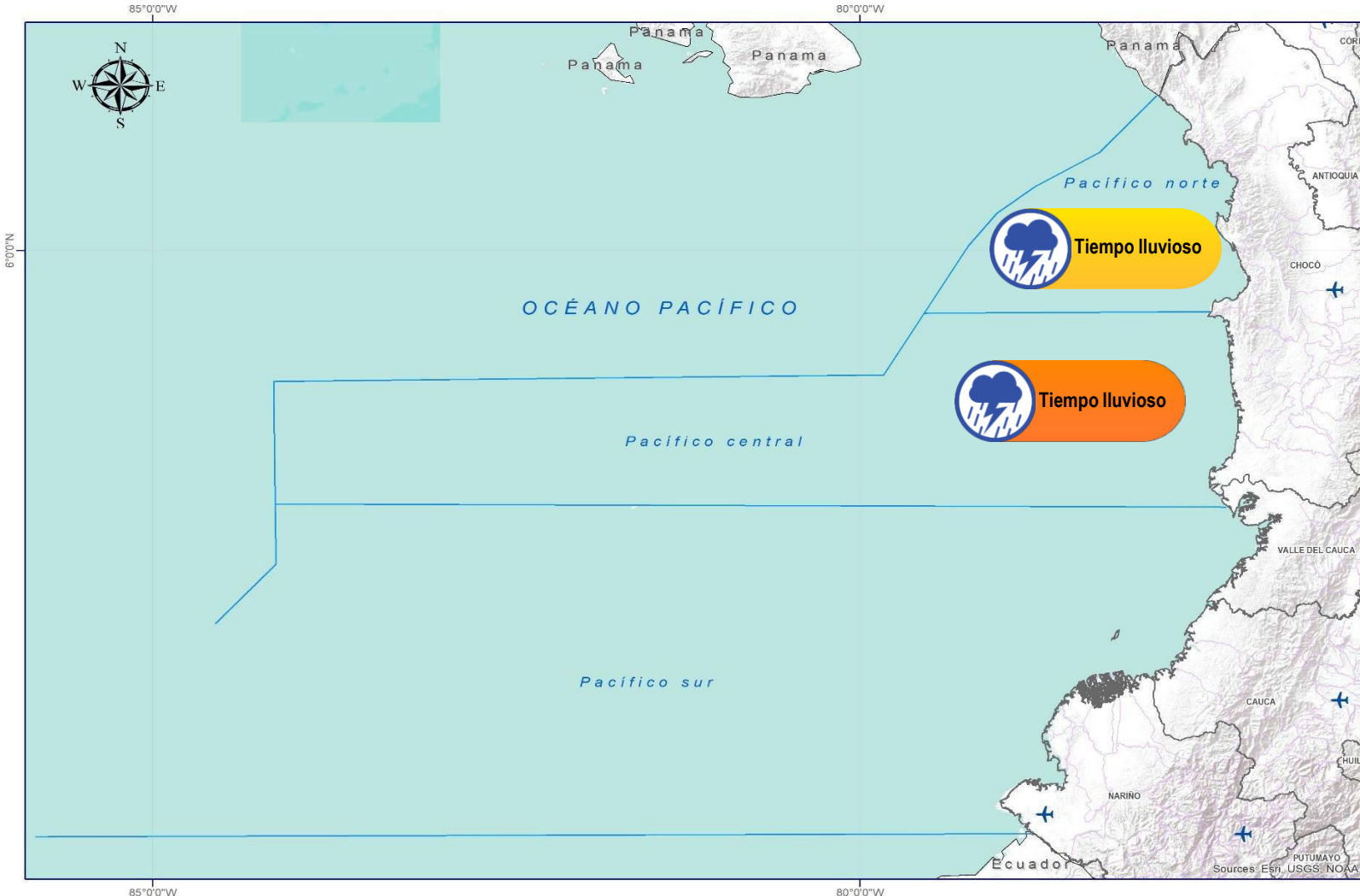
#### Pleamar

La marea alcanzará su máximo nivel en el intervalo de tiempo establecido.



#### Viento y oleaje

Velocidad del viento y altura del oleaje con valores por encima de lo normal para la época.



CONVENCIONES	SUGERENCIAS O RECOMENDACIONES
	A las embarcaciones de poco calado, consultar con las Capitanías de puerto antes de zarpar en zonas de inminente tempestad. A los bañistas y habitantes costeros, estar atentos a la evolución de las condiciones meteorológicas y a los avisos de las autoridades locales.
	Se sugiere a los habitantes costeros estar atentos a la evolución del fenómeno.
	A los bañistas y habitantes costeros, estar atentos a la evolución del fenómeno y a las indicaciones de las autoridades locales. A las embarcaciones de poco calado, consultar con las Capitanías de puerto antes de zarpar.

\* La altura significativa de la ola, representa la media del tercio más alto de las olas, por lo cual la altura máxima posible puede ser incluso superior al doble de este valor



## CONVENCIONES

## SUGERENCIAS O RECOMENDACIONES



### Tiempo lluvioso

Probabilidad de lluvias moderadas a fuertes, en algunos casos con posibilidad de tormentas eléctricas y rachas de viento.

A las embarcaciones de poco calado, consultar con las Capitanías de puerto antes de zarpar en zonas de inminente tempestad.  
A los bañistas y habitantes costeros, estar atentos a la evolución de las condiciones meteorológicas y a los avisos de las autoridades locales.



### Pleamar

La marea alcanzará su máximo nivel en el intervalo de tiempo establecido.

Se sugiere a los habitantes costeros estar atentos a la evolución del fenómeno.



### Viento y oleaje

Velocidad del viento y altura del oleaje con valores por encima de lo normal para la época.

A los bañistas y habitantes costeros, estar atentos a la evolución del fenómeno y a las indicaciones de las autoridades locales.  
A las embarcaciones de poco calado, consultar con las Capitanías de puerto antes de zarpar.

# INFORME TÉCNICO DIARIO

EQUIPO DE TRABAJO IDEAM

Yolanda GONZÁLEZ H. - Directora General  
Daniel USECHE S. - Jefe (E) Oficina del Servicio de Pronóstico y Alertas

Elaboró:  
OFICINA DEL SERVICIO DE PRONÓSTICO Y ALERTAS

Carolina VALENCIA y Yira FONSECA (Meteorología)

Luis VANEGAS (Hidrología)

Sonia BERMÚDEZ (Deslizamientos de Tierra)

Sergio ROJAS (Incendios de la Cobertura Vegetal)

Araminta VEGA (DATOS)

Ana Milena RINCÓN L. (Coordinación Alertas Hidrometeorológicas y Ambientales)

<http://www.ideam.gov.co>

Correos electrónicos: [servicio@ideam.gov.co](mailto:servicio@ideam.gov.co), [alertas@ideam.gov.co](mailto:alertas@ideam.gov.co)

Calle 25D N° 96B - 70, piso 3. Bogotá, D.C.

Teléfono: 3075625 ext. 1334 -1336.

VISITA NUESTRAS REDES SOCIALES



[ideam.instituto](https://www.facebook.com/ideam.instituto)



[InstitutoIDEAM](https://www.youtube.com/InstitutoIDEAM)



[@IDEAMColombia](https://twitter.com/IDEAMColombia)



[ideamcolombia](https://www.instagram.com/ideamcolombia)

