

# INFORME TÉCNICO DIARIO

IDEAM comunica al Sistema Nacional para la Gestión del Riesgo de Desastres (SNGRD) y al Sistema Nacional Ambiental (SINA).

Bogotá D. C., 26 de octubre de 2020.  
Hora de actualización 12:40 HLC

Boletín No.

300



## CONTENIDO

[Lo más destacado](#)

[Precipitación](#)

[Temperaturas](#)

[Alerta por descensos significativos de las temperaturas mínimas del aire](#)

[Condiciones Hidrometeorológicas actuales](#)

[Pronóstico de precipitación de las próximas 24 horas](#)

[Pronóstico condiciones meteorológicas adicionales](#)

[Alertas Hidrológicas](#)

[Seguimiento y Pronóstico de las Amenazas por Deslizamientos](#)

[Seguimiento y Pronóstico de las Amenazas por Incendios](#)

[Alertas Meteomarinas vigentes Mar Caribe Colombiano](#)

[Alertas Meteomarinas vigentes Océano Pacífico Nacional](#)

[Alertas Meteomarinas por Ciclón Tropical Mar Caribe Colombiano](#)



Alerta  
**ROJA**

**PARA TOMAR ACCIÓN** Advierte a los sistemas de prevención y atención de desastres sobre la amenaza que puede ocasionar un fenómeno con efectos adversos sobre la población, el cual requiere la atención inmediata por parte de la población y de los cuerpos de atención y socorro. Se emite una alerta sólo cuando la identificación de un evento extraordinario indique la probabilidad de amenaza inminente y cuando la gravedad del fenómeno implique la movilización de personas y equipos, interrumpiendo el normal desarrollo de sus actividades cotidianas.



Alerta  
**NARANJA**

**PARA PREPARARSE** Indica la presencia de un fenómeno. No implica amenaza inmediata y como tanto es catalogado como un mensaje para informarse y prepararse. El aviso implica vigilancia continua ya que las condiciones son propicias para el desarrollo de un fenómeno, sin que se requiera permanecer alerta.



Alerta  
**AMARILLA**

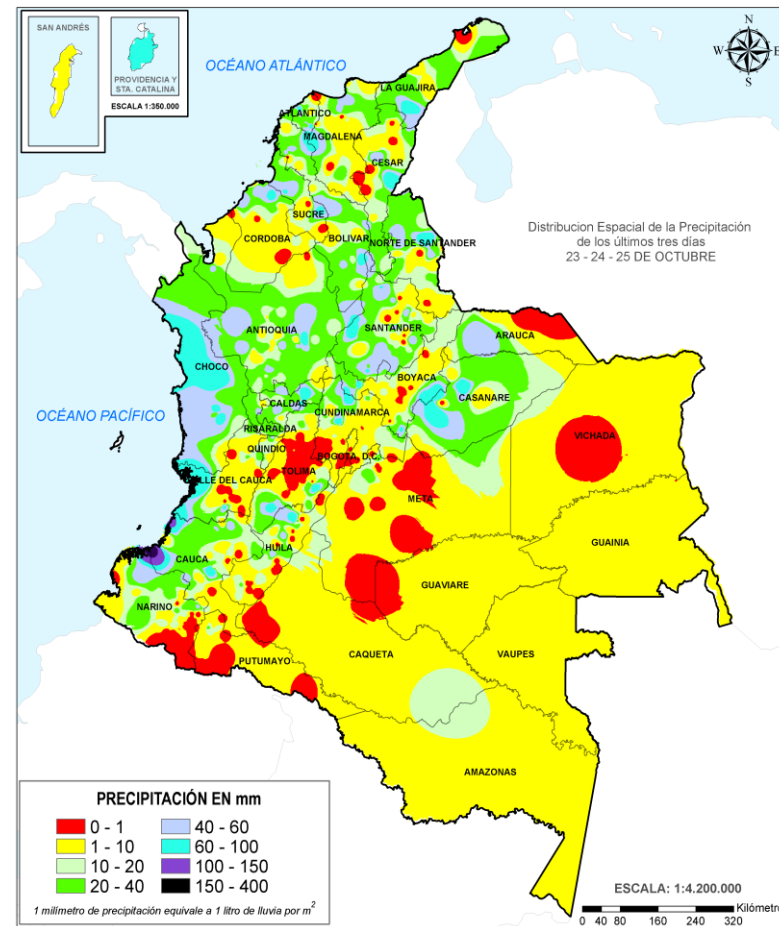
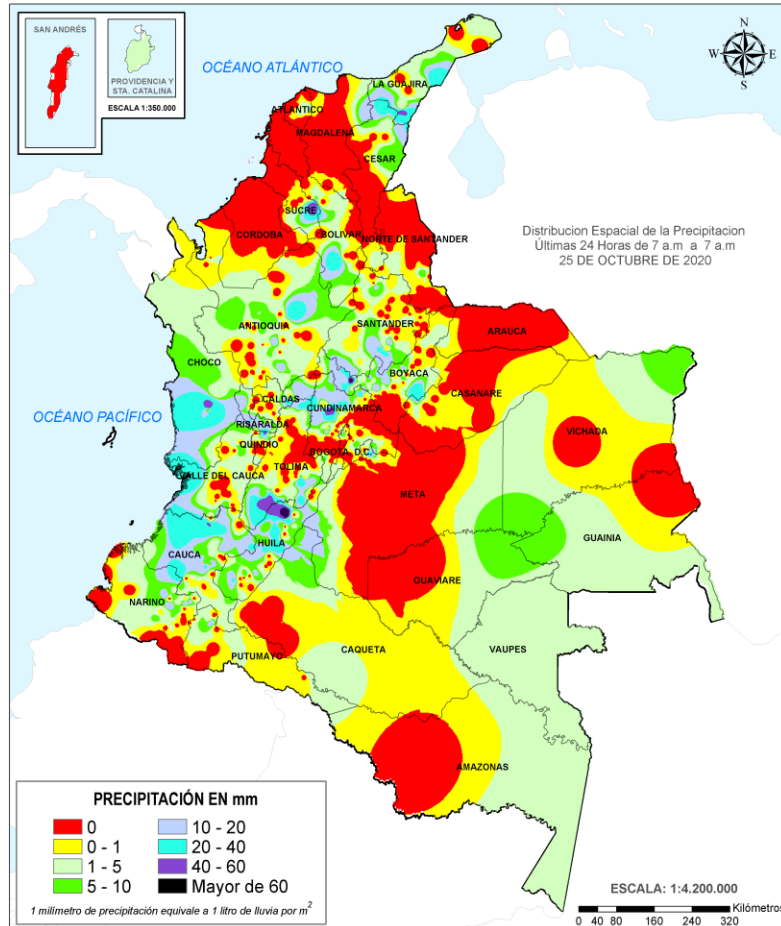
**PARA INFORMARSE** Es un mensaje oficial por el cual se difunde información. Por lo regular se refiere a eventos observados, registrados o registrados y puede contener algunos elementos de pronóstico a manera de orientación. Por sus características pretéritas y futuras difiere del aviso y de la alerta, y por lo general no está encaminado a alertar sino a informar.

**CONDICIONES NORMALES** La información que se suministra se encuentra dentro de los rangos normales.

**Alertas vigentes hasta: 26 de octubre de 2020 - 18:00 HLC.**

## Mapas de precipitación

## Lluvias registradas en las últimas 24 horas



En las últimas 24 horas se presentó un descenso moderado en los volúmenes de precipitaciones respecto al día anterior; y siendo las más significativas de carácter local, en las regiones Andina, Pacífico y en sectores aislados de la Caribe. El mayor registro de lluvia acumulada en 24 horas se presentó en el **municipio de Villavieja (Huila), con 74.0 mm.**



- Por alta probabilidad de **crecientes súbitas** en cuencas de ríos ubicados en las regiones Caribe y Andina.
- Alta probabilidad de **incendios de la cobertura vegetal** en algunos municipios de los departamentos de Valle del Cauca y Huila.
- Alta probabilidad de **deslizamientos de tierra** en municipios de los departamentos de Antioquia y Cauca.



- Por moderada probabilidad de **Crecientes súbitas** y niveles altos en algunos ríos en cuencas ubicados en las regiones Pacífica, Andina y Caribe.
- Moderada probabilidad de **deslizamientos de tierra** en algunos municipios de las regiones Andina, Pacífica y Orinoquia.
- Moderada probabilidad de **incendios de la cobertura vegetal** en algunos municipios de los departamentos de Boyacá, Huila, Risaralda y Cundinamarca.
- Tiempo lluvioso en centro del mar Caribe y norte del Pacífico

Precipitación diaria desde las 7:00 HLC del domingo 25 de octubre hasta las 7:00 HLC del lunes, 26 de octubre de 2020  
Fuente: IDEAM

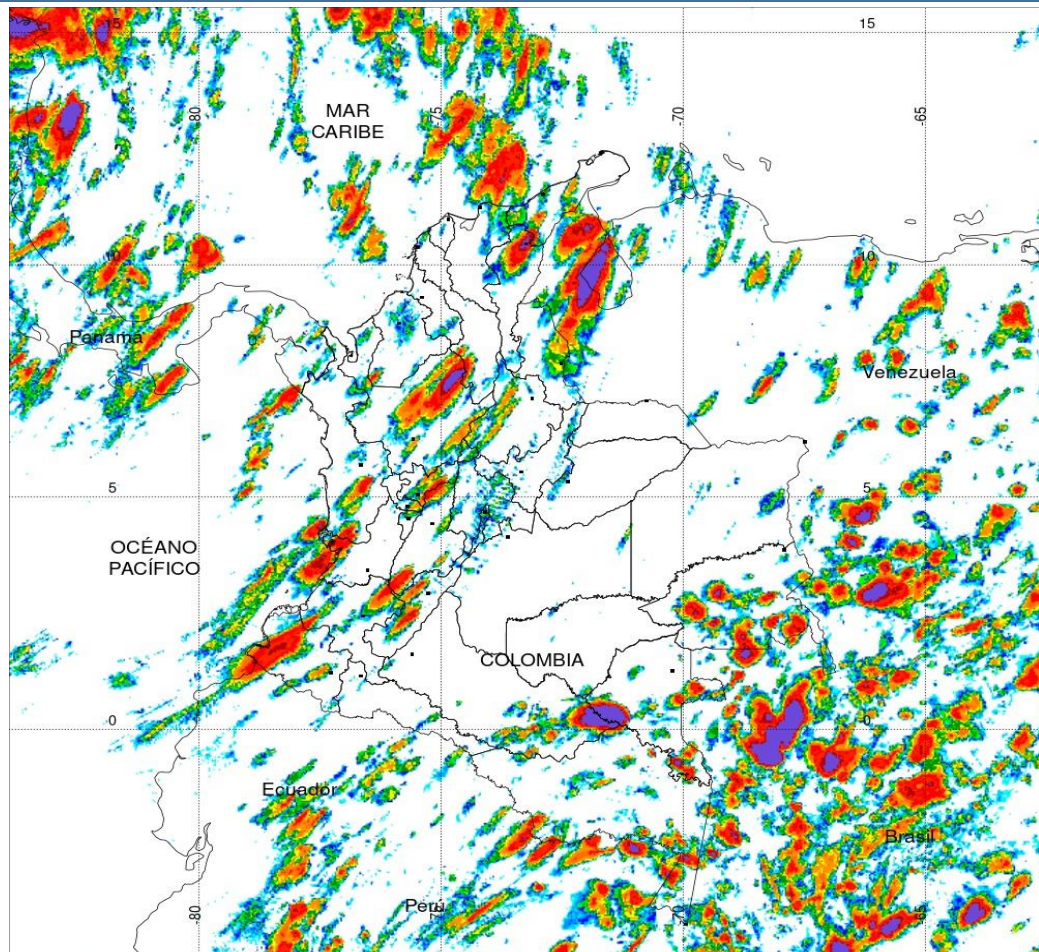
Precipitación últimas 72 horas desde las 7:00 HLC del viernes 23 de octubre hasta las 7:00 HLC del lunes, 26 de octubre de 2020.  
Fuente: IDEAM

- Un milímetro de lluvia (1 mm) equivale a un litro (1 L) de lluvia que ha caído en un metro cuadrado (1 m<sup>2</sup>). La lluvia acumulada es la suma de los milímetros de agua lluvia que se han registrado en un lapso de tiempo.

**Alertas amarillas** e información más detallada para cada una de las categorías de alerta, remítase a la temática particular del informe.



## Estimación Satelital (24 Horas)



### PRECIPITACIÓN TOTAL ACUMULADA POR ESTIMACIÓN SATELITAL (GOES-16)

OCT 25 DE 2020 (7:00) - OCT 26 DE 2020 (7:00)

Elaborado por: Oficina del Servicio de Pronósticos y Alertas.



## Precipitaciones

A continuación se relacionan los municipios donde en las últimas 24 horas se registraron precipitaciones iguales o superiores a 30.0 mm.

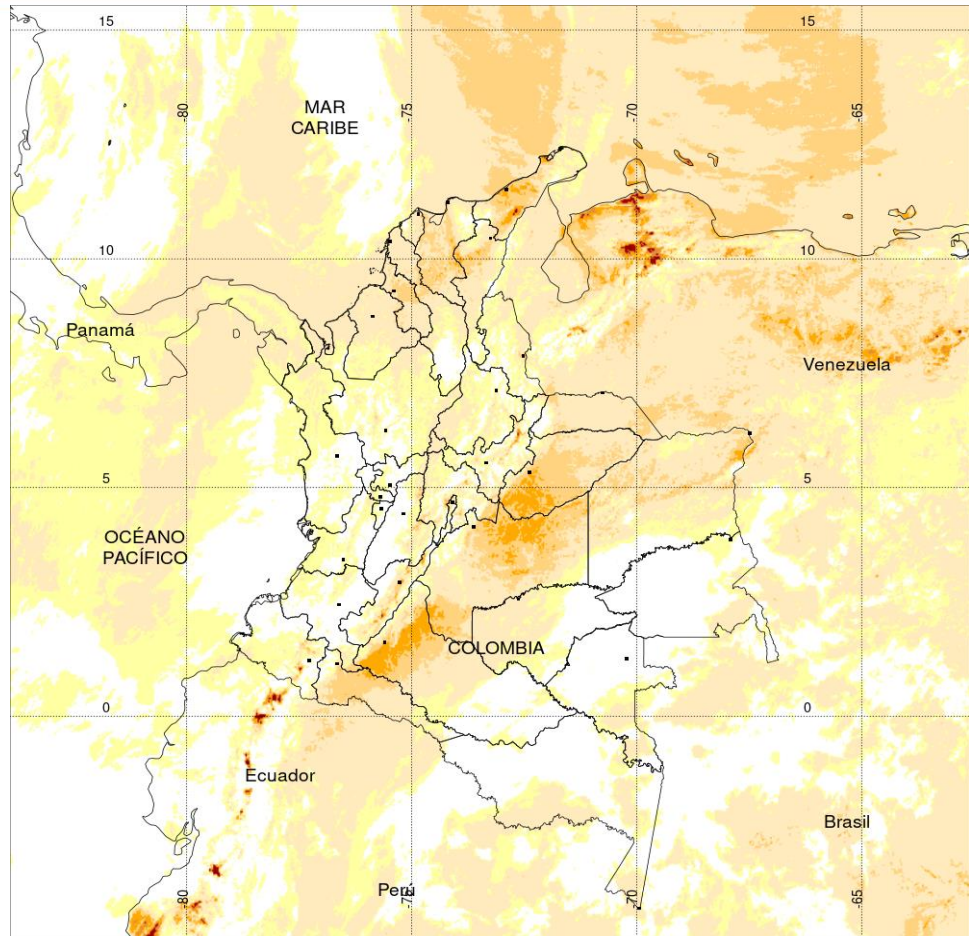
**Aclaración:** aunque los volúmenes de lluvia registrados en un municipio se relacionan con la ubicación de las estaciones de monitoreo del IDEAM, en ocasiones, dichas estaciones pueden estar distantes de los lugares en donde se concentra la mayor población o alejados de los centros municipales.

DEPARTAMENTO	MUNICIPIO
<b>BOYACÁ</b>	Pauna (63.8), Pajarito (37.9).
<b>CAUCA</b>	Suárez (46.0), Santander de Quilichao (37.0), López de Mica y (32.0), Balboa (31.0).
<b>CUNDINAMARCA</b>	Nocaima (53.2), Pacho (37.2), La Vega (37.0), Urumita (36.0).
<b>CHOCÓ</b>	Istmina (50.0).
<b>HUILA</b>	<b>Villavieja (74.0)</b> , Tello (67.0), Aipe (45.0), Palermo (37.0), Hobo (35.0).
<b>LA GUAJIRA</b>	Villanueva (46.0).
<b>QUINDÍO</b>	Filandia (43.).
<b>SUCRE</b>	Sucre (50.0).
<b>TOLIMA</b>	Taco (54.0), Planadas (33.4), Prado (31.0).
<b>VALLE DEL CAUCA</b>	Buenaventura (33.0).

**NO SE REGISTRARON VALORES SUPERIORES A LOS HISTÓRICOS DE PRECIPITACIÓN**

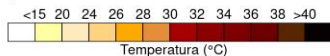


## Estimación Satelital (24 Horas)



TEMPERATURA SUPERFICIAL MÁXIMA POR ESTIMACIÓN SATELITAL (GOES-16)  
( 2020-10-26 09:00:00 a 2020-10-26 09:50:00 )

Elaborado por: Oficina del Servicio de Pronósticos y Alertas.



(Producto en evaluación. No son valores oficiales de temperatura)



## Temperaturas Máximas

**Aclaración:** aunque las temperaturas registradas en un municipio se relacionan con la ubicación de las estaciones de monitoreo del IDEAM, en ocasiones, dichas estaciones pueden estar distantes de los lugares en donde se concentra la mayor población o alejados de los centros municipales.

A continuación se relacionan los municipios donde en las últimas 24 horas se registraron temperaturas iguales o superiores a 36.0 °C.

DEPARTAMENTOS	MUNICIPIO
CUNDINAMARCA	Jerusalén (36.6).
HUILA	Neiva (37.1), Villavieja (36.0).
META	Mesetas (36.2).
NORTE DE SANTANDER	Cúcuta (36.2).

Estaciones con temperaturas máximas del 2020-10-25 por encima del máximo histórico del mes

ESTACIÓN	MUNICIPIO	DEPARTAMENTO	TMAX °C	MAX_HIST °C	DIFERENCIA °C
MESETAS	MESETAS	META	36.2	33.4	2.8

NO SE REGISTRARON VALORES SUPERIORES A LOS HISTÓRICOS DE TEMPERATURA MÁXIMA

## Temperaturas Mínimas

A continuación se relacionan los municipios donde en las últimas 24 horas se registraron temperaturas menores o iguales a 5.0 °C.

DEPARTAMENTOS	MUNICIPIO
CAUCA	
CUNDINAMARCA	Bogotá D. C. (4.6).Choachí (4.87).
NARIÑO	Ipiales (2.8), Pупiales (4.0).

NO SE REGISTRARON VALORES INFERIORES A LOS HISTÓRICOS DE TEMPERATURA MÍNIMA.

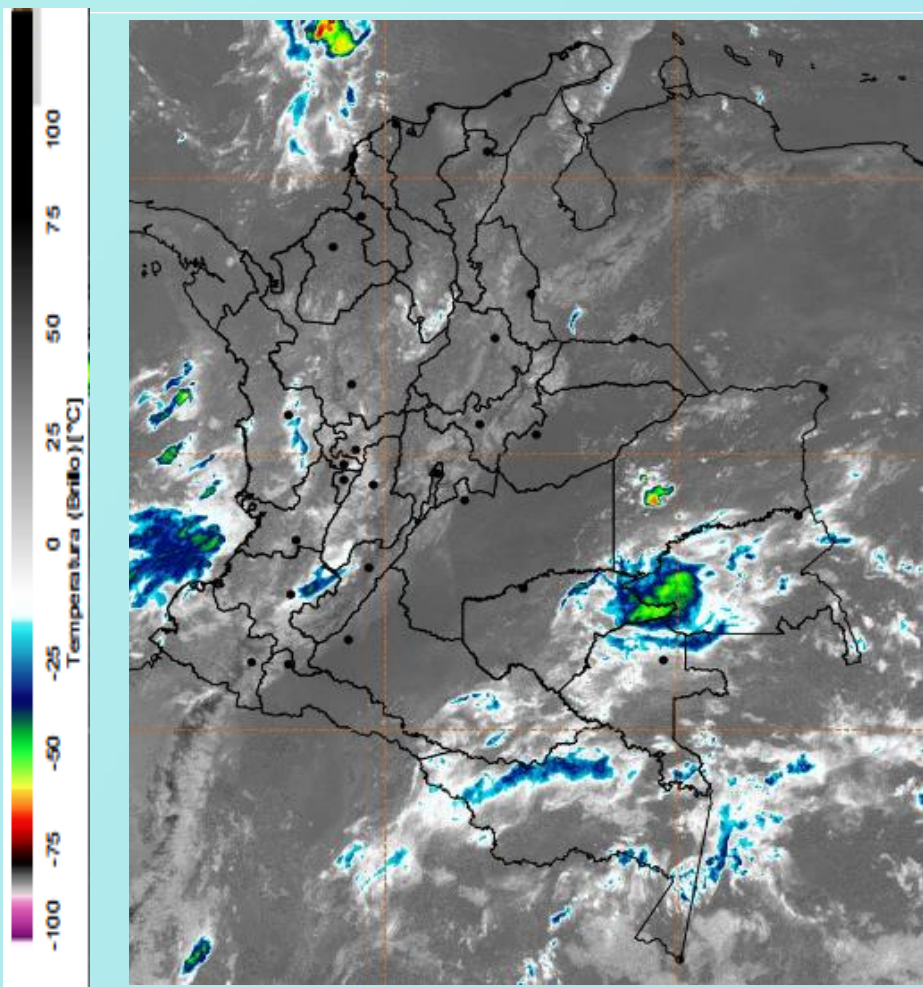
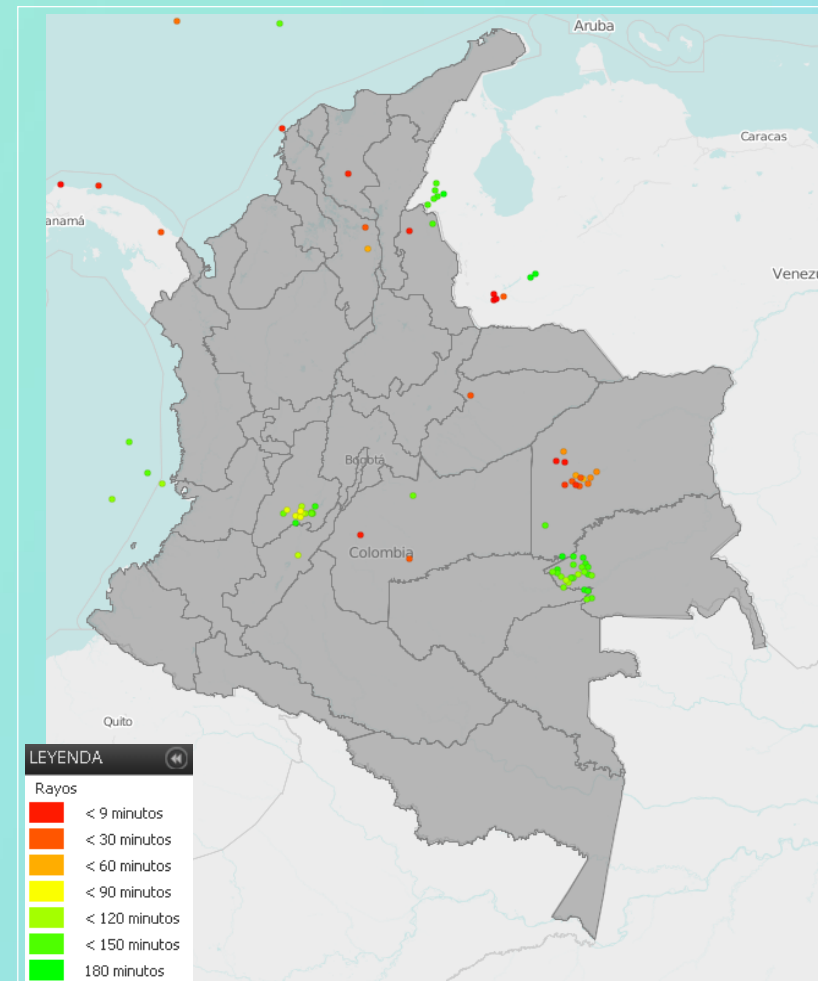


Imagen GOES East Canal Infrarrojo, 26 de octubre de 2020. Hora 10:10 HLC.  
Fuente: IDEAM-GOES 16

Disminución considerable de la nubosidad en gran parte del país, con cielo despejado en la región Caribe, Orinoquia, occidente de la Amazonia. Mayor nubosidad en la región Pacífica y Andina con lluvias ligeras en norte de Tolima, sectores de Caldas, occidente de Huila, sectores de Valle y Cauca. Lluvias con algunas descargas eléctricas en límites entre Guainía y Guaviare.

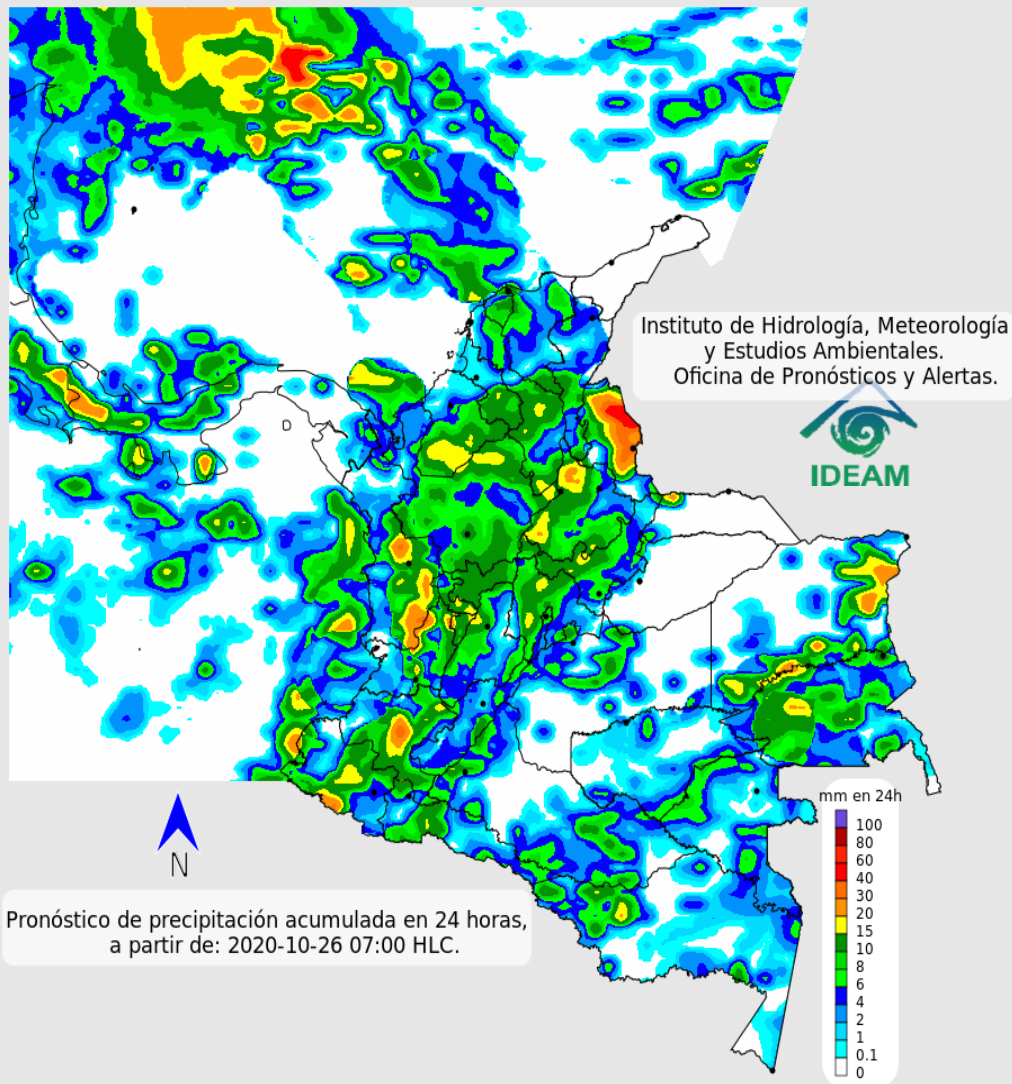


Descargas eléctricas en las últimas 3 horas.  
Fuente: Keraunos – Linetview.

- La imagen del canal infrarrojo (10.3  $\mu\text{m}$ ) permite identificar nubes en cualquier período temporal a partir de la temperatura de brillo de la nube (ver escala de colores). De esta forma, se puede identificar, clasificar y caracterizar la nubosidad en una zona determinada.
- La imagen de las descargas eléctricas muestra los rayos nube-tierra que se han descargado en una zona en las últimas 4 horas (ver escala de colores)



## Pronóstico de precipitación para las próximas veinticuatro (24) horas



### Condiciones para destacar en las próximas 24 horas

Se prevén condiciones mayormente nubladas con probabilidad de lluvias entre moderadas a fuertes, en sectores del centro de la región Caribe, oriente de la región Pacífico, occidente y centro de la Andina, sectores del piedemonte Amazónico y llanero. Así como, zonas del occidente de Amazonas y Guainía.



Para mayor información sobre el estado del tiempo, alertas y pronósticos, consulte la aplicación móvil MI PRONÓSTICO

- La resolución espacial del mapa de pronóstico es de 6.5 km aproximadamente. Por lo tanto, fenómenos meteorológicos inferiores a esta escala no están considerados en esta predicción.
- La escala de colores está asociada a un rango de precipitación en el intervalo de tiempo indicado, lo que implica que el pronóstico no es determinista (un valor exacto en una zona) sino corresponde a un pronóstico cuantitativo (un rango de valores en una zona).



## Pronóstico zonas volcánicas

## Mapa de zonas volcánicas

ÁREA DEL VOLCÁN NEVADO DEL RUIZ			
Mañana: Cielo parcialmente nublado - Tiempo seco			
Tarde: Cielo nublado - Lluvias			
Noche: Cielo nublado - Lluvias			
Madrugada: Cielo parcialmente nublado - Lloviznas			
El SERVICIO GEOLÓGICO COLOMBIANO reporta en nivel AMARILLO (III): CAMBIOS EN EL COMPORTAMIENTO DE LA ACTIVIDAD VOLCÁNICA. Lat: 4.89 Lon: -75.32			
ELEVACIÓN (pies)	DIRECCIÓN	VELOCIDAD	
		VELOCIDAD (Nudos)	VELOCIDAD (Km/h)
10.000	ESTE-NORESTE	0 - 5	0 - 9
18.000	ESTE-NORESTE	5 - 10	9 - 18
24.000	ESTE-NORESTE	15 - 20	27 - 37
30.000	NORESTE	35 - 40	64 - 74
ÁREA DEL VOLCÁN NEVADO DEL HUILA			
Mañana: Cielo parcialmente nublado - Lloviznas			
Tarde: Cielo nublado - Lluvias			
Noche: Cielo parcialmente nublado - Lloviznas			
Madrugada: Cielo parcialmente nublado - Tiempo seco			
El SERVICIO GEOLÓGICO COLOMBIANO reporta en nivel AMARILLO (III): CAMBIOS EN EL COMPORTAMIENTO DE LA ACTIVIDAD VOLCÁNICA. Lat:2.92 Lon:-76.05			
ELEVACIÓN (pies)	DIRECCIÓN	VELOCIDAD	
		VELOCIDAD (Nudos)	VELOCIDAD (Km/h)
10.000	ESTE	0 - 5	0 - 9
18.000	ESTE	5 - 10	9 - 18
24.000	ESTE-NORESTE	15 - 20	27 - 37
30.000	NORESTE	35 - 40	64 - 74
ÁREA DEL VOLCÁN CERRO MACHÍN			
Mañana: Cielo parcialmente nublado - Lloviznas			
Tarde: Cielo nublado - Lluvias			
Noche: Cielo nublado - Lluvias			
Madrugada: Cielo parcialmente nublado - Lloviznas			
El SERVICIO GEOLÓGICO COLOMBIANO reporta en nivel AMARILLO (III): CAMBIOS EN EL COMPORTAMIENTO DE LA ACTIVIDAD VOLCÁNICA. Lat:4.80 Lon:-75.62			
ELEVACIÓN (pies)	DIRECCIÓN	VELOCIDAD	
		VELOCIDAD (Nudos)	VELOCIDAD (Km/h)
10.000	SURESTE	0 - 5	0 - 9
18.000	ESTE-NORESTE	5 - 10	9 - 18
24.000	ESTE-NORESTE	15 - 20	27 - 37
30.000	NORESTE	35 - 40	64 - 74

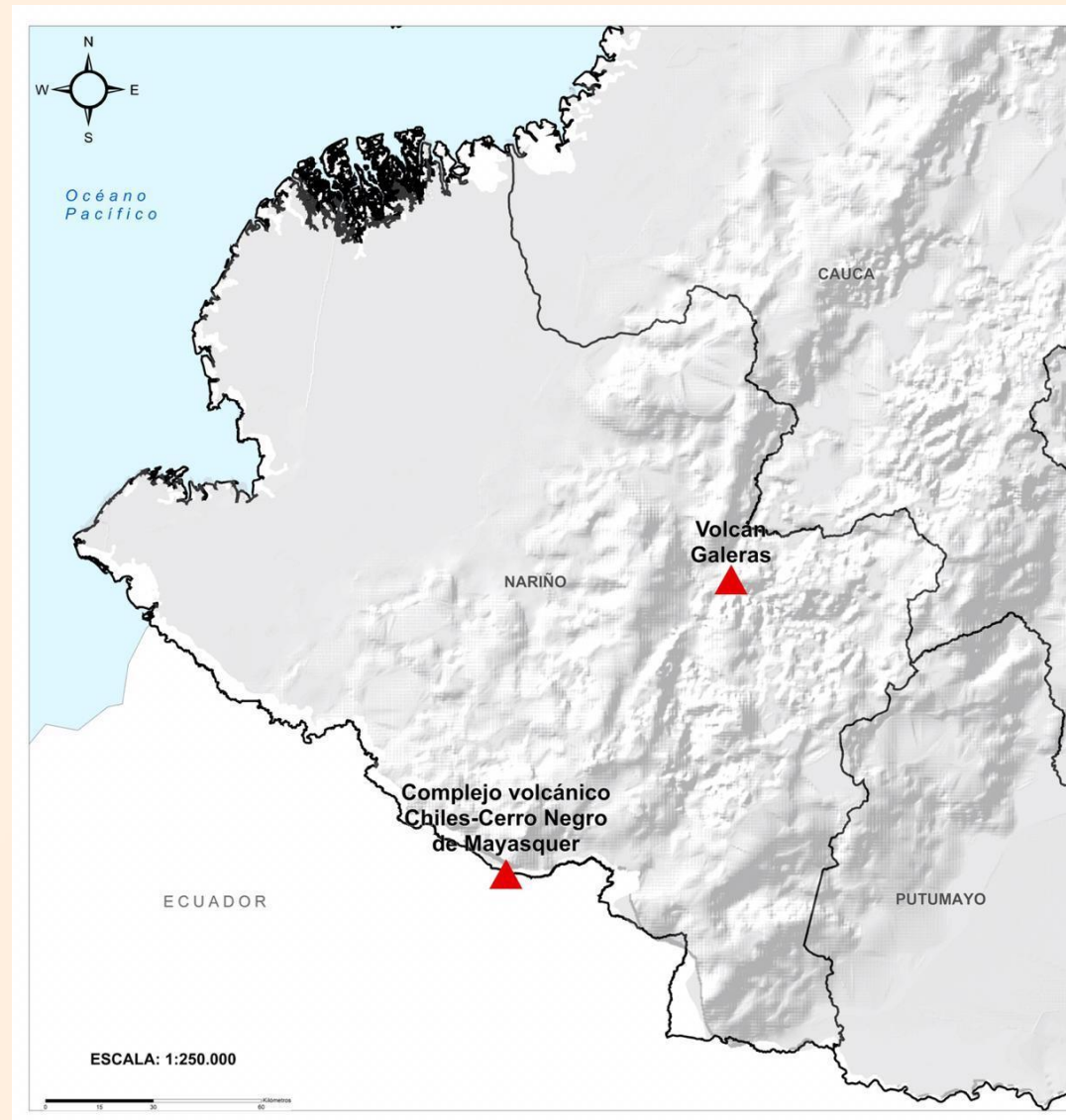




## Pronóstico zonas volcánicas

## Mapa de zonas volcánicas

ÁREA DEL VOLCÁN GALERAS			
Mañana: Cielo parcialmente nublado - Tiempo seco			
Tarde: Cielo nublado - Lluvias			
Noche: Cielo parcialmente nublado - Tiempo seco			
Madrugada: Cielo parcialmente nublado - Tiempo seco			
EL SERVICIO GEOLÓGICO COLOMBIANO reporta en nivel AMARILLO (III): CAMBIOS EN EL COMPORTAMIENTO DE LA ACTIVIDAD VOLCÁNICA. Lat: 1.55 Lon: -77.37			
ELEVACIÓN (pies)	DIRECCIÓN	VELOCIDAD	
		VELOCIDAD (Nudos)	VELOCIDAD (Km/h)
10.000	ESTE-SURESTE	0 - 5	0 - 9
18.000	ESTE	5 - 10	9 - 18
24.000	ESTE-NORESTE	15 - 20	27 - 37
30.000	NORESTE	35 - 40	64 - 74
ÁREA DEL COMPLEJO VOLCÁNICO CHILES-CERRO NEGRO DE MAYASQUER			
Mañana: Cielo parcialmente nublado - Lloviznas			
Tarde: Cielo nublado - Lluvias			
Noche: Cielo parcialmente nublado - Lloviznas			
Madrugada: Cielo parcialmente nublado - Lloviznas			
EL SERVICIO GEOLÓGICO COLOMBIANO reporta en nivel AMARILLO (III): CAMBIOS EN EL COMPORTAMIENTO DE LA ACTIVIDAD VOLCÁNICA. Lat: 0.81 -Lon:77.93 Lat: 0.76 Lon:-77.95			
ELEVACIÓN (pies)	DIRECCIÓN	VELOCIDAD	
		VELOCIDAD (Nudos)	VELOCIDAD (Km/h)
10.000	NORTE-NOROESTE	0 - 5	0 - 9
18.000	ESTE	5 - 10	9 - 18
24.000	ESTE-NORESTE	15 - 20	27 - 37
30.000	NORESTE	35 - 40	64 - 74







# Estado de los Embalses

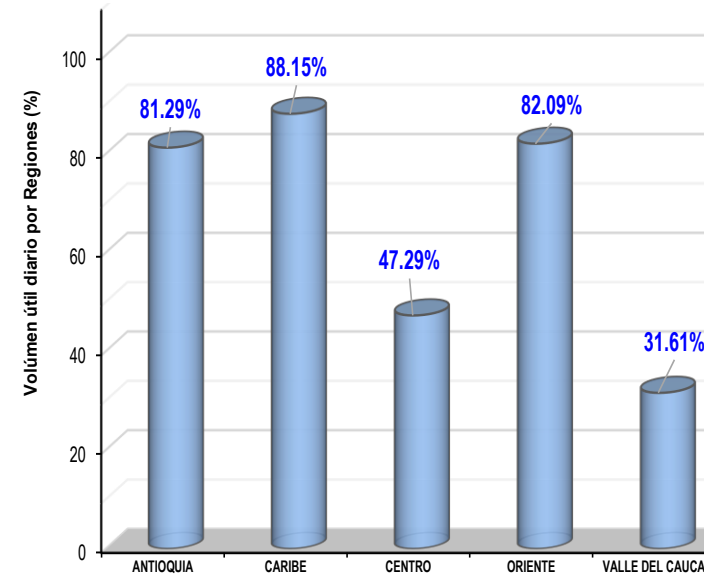
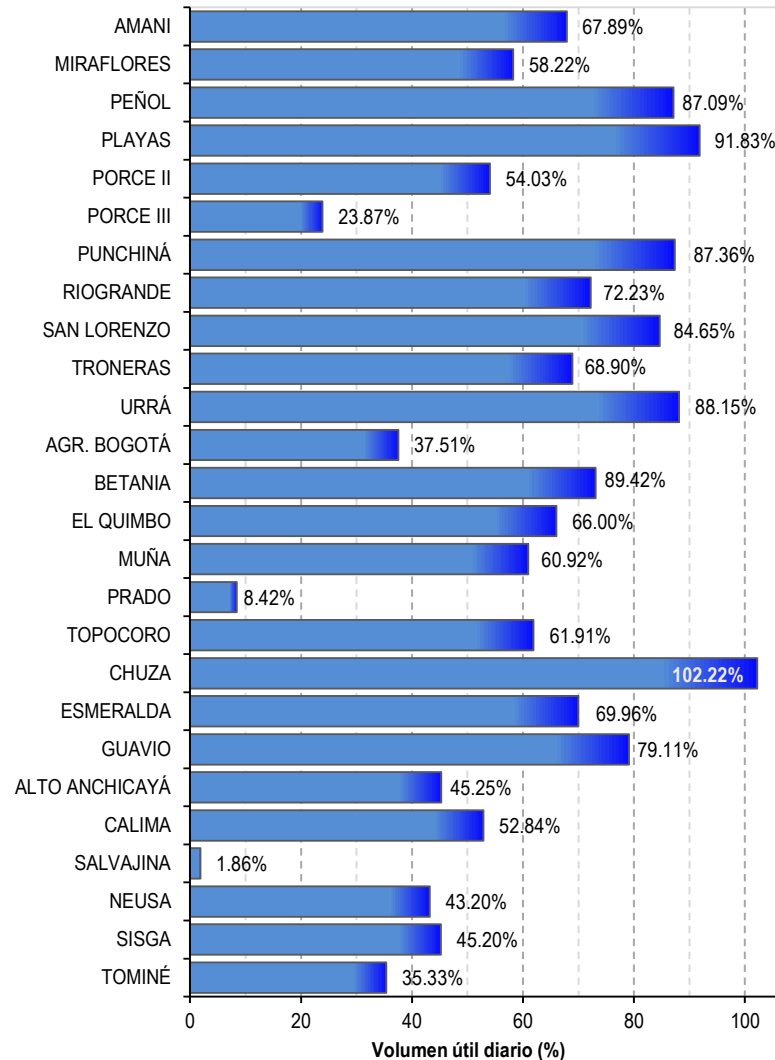


A continuación se relaciona el volumen útil diario de los principales embalses del país (expresado en porcentaje), de acuerdo con la información reportada por XM S.A. E.S.P en la siguiente dirección electrónica: <http://ido.xm.com.co/ido/SitePages/hidrologia.aspx?q=reservas>

## VOLÚMEN ÚTIL DIARIO EN LOS PRINCIPALES EMBALSES DEL PAÍS

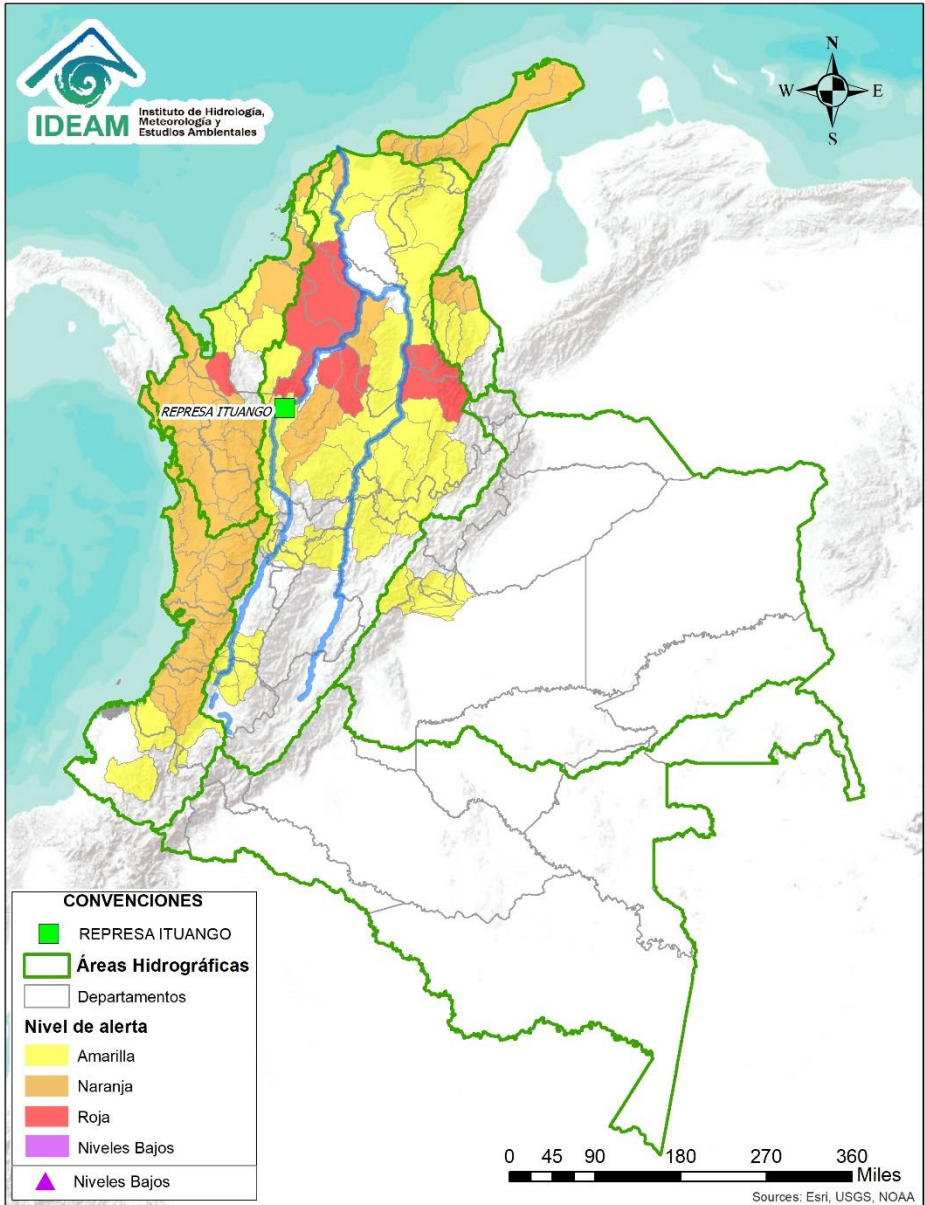


ANTIOQUIA  
CARIBE  
CENTRO  
ORIENTE  
VALLE  
OTROS





# Alertas Hidrológicas



Caño Cristales el río de los cinco colores, paraíso tropical! (Sierra de La Macarena – Meta, Colombia). – Autor: Mcleods, 19 de Febrero de 2018  
Fuente: [https://upload.wikimedia.org/wikipedia/commons/3/3e/Flashpacker\\_Connect\\_-\\_Cano\\_Cristales\\_.webp](https://upload.wikimedia.org/wikipedia/commons/3/3e/Flashpacker_Connect_-_Cano_Cristales_.webp)

## FEWS COLOMBIA

SISTEMA DE PRONÓSTICOS HIDROLÓGICOS Y ALERTAS TEMPRANAS

Consulte aquí el estado de los niveles en los ríos del país:

<http://fews.ideam.gov.co/colombia/MapaEstacionesColombiaEstado.html>



- Nota 1:** Las alertas hidrológicas pueden ser corregidas y/o actualizadas en el futuro. No representa una certificación oficial del IDEAM.
- Nota 2:** Es probable que los eventos hidrológicos reportados en las alertas emitidas no se estén presentando sobre los ríos principales sino sobre sus afluentes.
- Nota 3:** El IDEAM le recomienda a la población ribereña estar muy atentos al comportamiento de los niveles de los ríos y atender las recomendaciones que la Unidad Nacional de Gestión del Riesgo de Desastres (UNGRD) emita para la implementación de medidas de contingencia ante posibles afectaciones por desbordamientos e inundaciones.



LLUVIAS



NIVELES BAJOS



NIVELES ALTOS



CRECIENTE SÚBITA



TRANSITO DE CRECIENTES



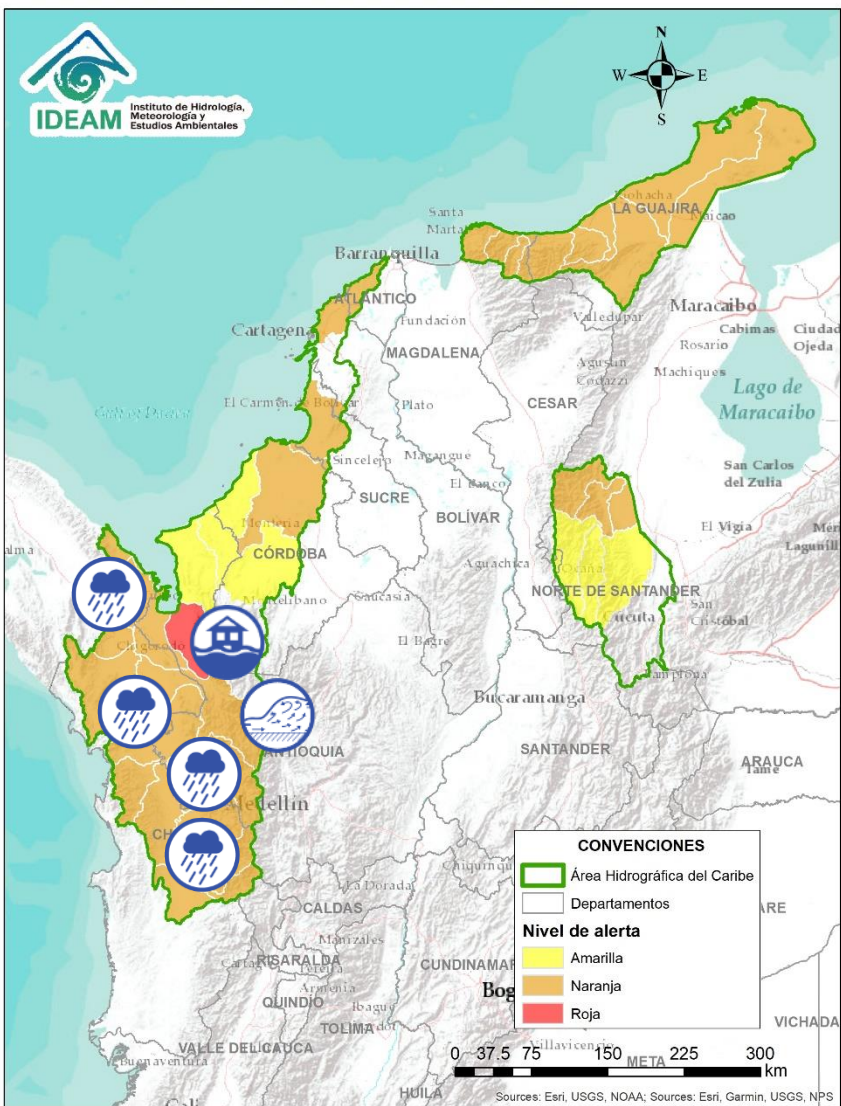
CRECIENTE POR DESEMBALSE



INUNDACIONES



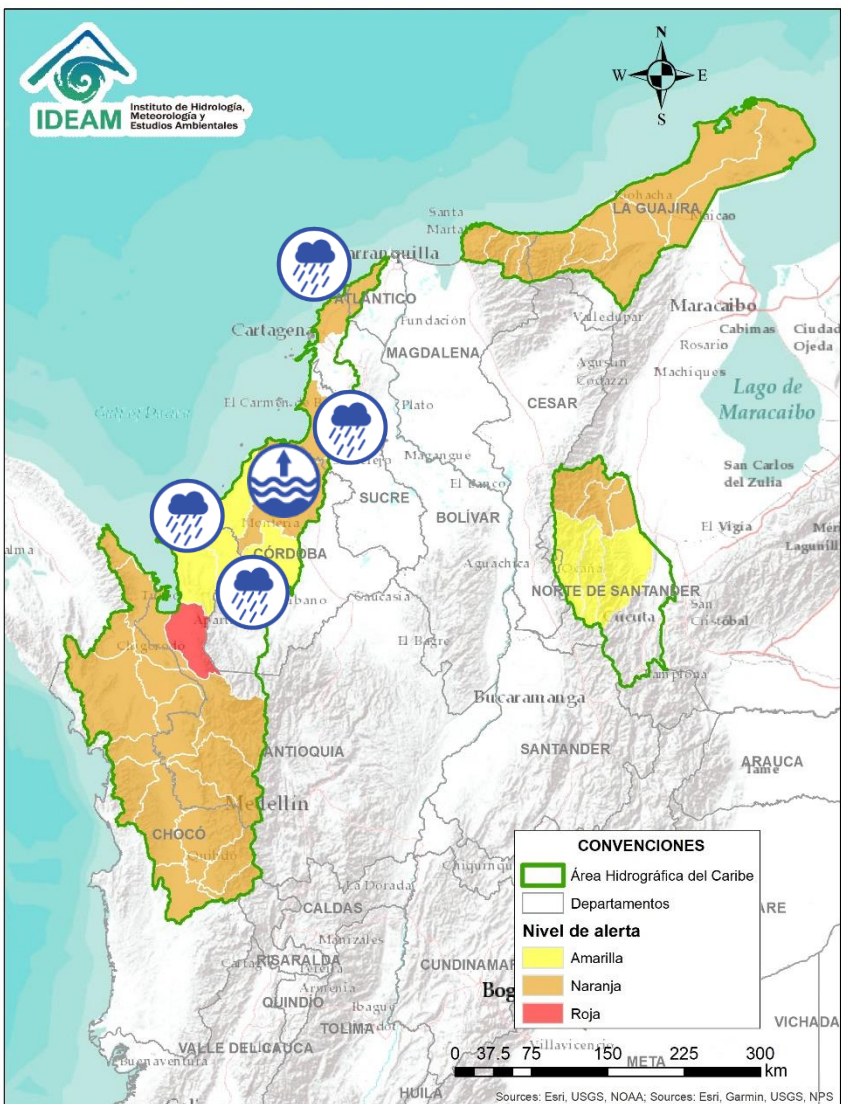
# Área Hidrográfica del Caribe



Alerta	Zona Hidrográfica	Subzona o Cuenca Hidrográfica	Descripción de la alerta hidrológica
	Atrato - Darién	Cuenca alta del río Atrato	Probabilidad de crecientes súbitas en la parte alta del río Atrato a la altura de Quibdó. Se prevé un comportamiento similar en las cuencas de los ríos Quito, Andágueda y Cabí, aportantes a la cuenca alta. Especial atención a los municipios de El Carmen de Atrato, Lloró, Unión Panamericana, Cértegui, Atrato (Yutó), El Cantón de San Pablo, Paimado y Quibdó.
	Atrato - Darién	Cuenca media del río Atrato	Probabilidad de crecientes súbitas en las cuencas de los ríos Bebarama, Bojayá, Cuía, Chicué, Uva, Pogué, Napipí, Opagadó y especialmente en las cuencas de los ríos Sucio, Murri y Murindó, entre otros aportantes a la cuenca media. Especial atención a la altura de los municipios Medio Atrato, Dabeiba, Mutatá, Uramita, Cañasgordas, Frontino, Bojayá, Murindó, Urrao y Vigía del Fuerte. <b>Nota:</b> CDGRD ANTIOQUIA reporta creciente súbita en el río Uramita, causando afectaciones a la altura del municipio de Uramita (24/10/2020).
	Atrato - Darién	Cuenca del río Murri	Alerta puntual en la cuenca del río Penderisco, afluente al río Murri. <b>Nota:</b> La UNGRD y CDGRD Antioquia informa sobre creciente súbita del río Penderisco a la altura del municipio de Urrao - Antioquia (22/10/2020).
	Atrato - Darién	Cuenca baja del río Atrato	Probabilidad de incrementos súbitos en los ríos Salaqui, Cacarica y Tanela, entre otros afluentes al río Atrato en su cuenca baja. Especial atención en los municipios de Riosucio, Carmen del Darién y Unguía.
	Atrato - Darién	Cuenca del río Tolo	Probabilidad de crecientes súbitas en la cuenca del río Tolo entre otros directos al Caribe. Especial atención a la altura del municipio de Acandí.
	Caribe - Litoral	Cuenca del río León	Crecientes súbitas en el río León y en sus afluentes los ríos Chigorodó, Carepa y Apartadó, entre otros que desembocan al Golfo de Urabá. Se recomienda especial atención en los municipios de Chigorodó, Carepa y Apartado (Antioquia). <b>Nota:</b> La UNGRD y CDGRD Antioquia reporta inundación del río Chigorodó en el municipio de Chigorodó - Antioquia (22/10/2020).
	Caribe - Litoral	Cuenca del río Mulato	Probabilidad de crecientes súbitas en el río Mulato y sus afluentes en el Golfo de Urabá, se recomienda especial atención en el municipio de Turbo.



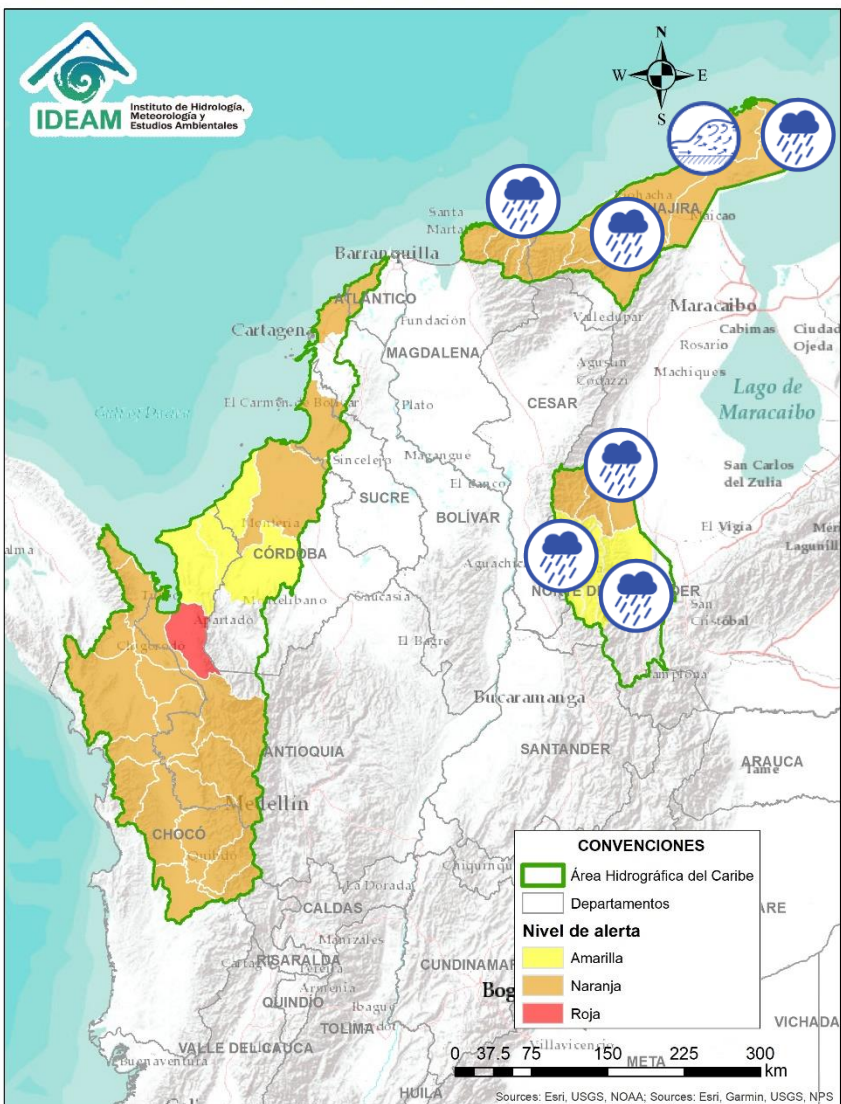
# Área Hidrográfica del Caribe



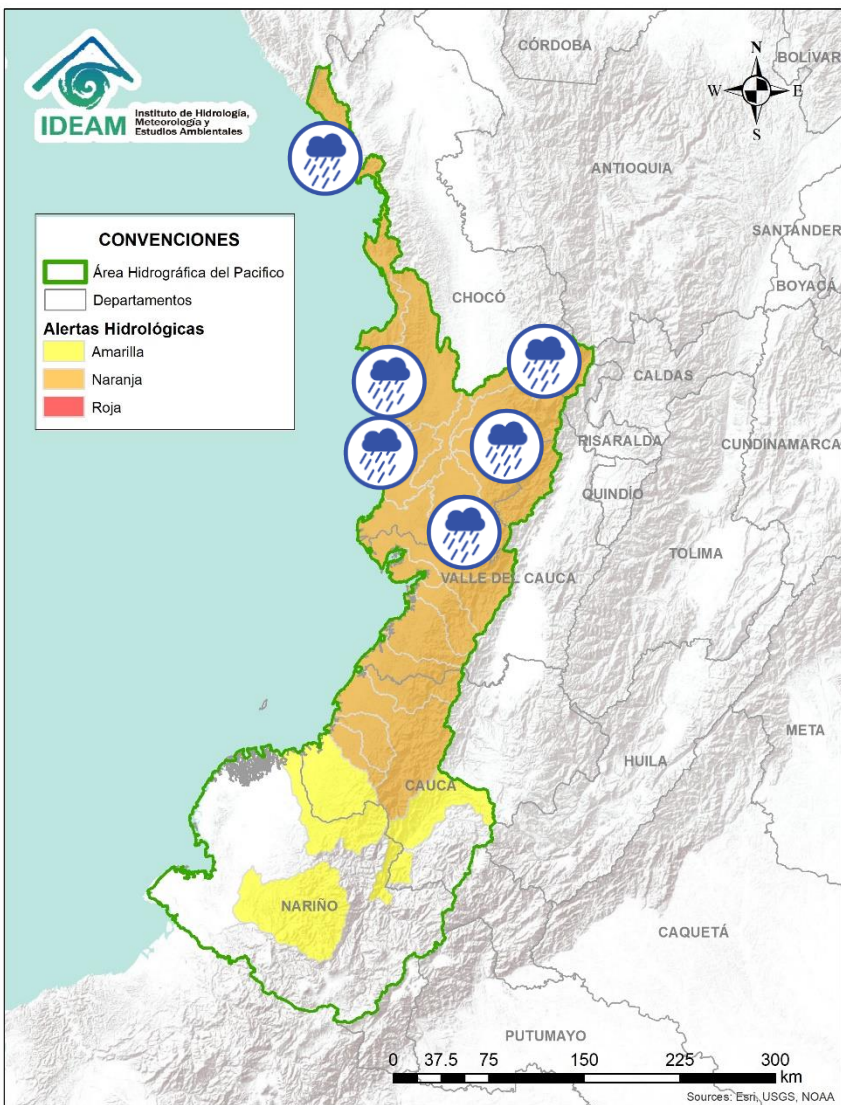
Alerta	Zona Hidrográfica	Subzona o Cuenca Hidrográfica	Descripción de la alerta hidrológica
	Caribe - Litoral	Cuenca del río San Juan	Probabilidad de crecientes súbitas en el río San Juan y sus afluentes directos al Caribe.
	Caribe - Litoral	Cuenca del río Canalete	Probabilidad de crecientes súbitas en los ríos Canalete y otros arroyos directos al Caribe.
	Sinú	Cuenca media del río Sinú	Probabilidad de incrementos en los niveles del río Sinú y quebradas afluentes en la parte media (aguas abajo del Embalse de Urrá I). Se recomienda especial atención en los centros poblados de Tierralta, Valencia y Montería (Córdoba).
	Sinú	Cuenca baja del río Sinú	Niveles altos en la parte baja del río Sinú, se recomienda especial atención en los municipios de Cereté, Loricá, San Antero y San Bernardo del Viento.
	Caribe - Litoral	Directos al Caribe Golfo de Morrosquillo	Probabilidad de crecientes súbitas en los aportantes directos al Mar Caribe en el Golfo de Morrosquillo. Especial atención a los municipios de San Onofre, Tolú, Coveñas, Palmito, Toluviéjo, Chalán, Colosó, Morroa y Sincelejo.
	Caribe - Litoral	Arroyos directos al Caribe	Probabilidad de formación de arroyos directos al Mar Caribe, especialmente en el corregimiento Galerazamba, en el municipio de Santa Catalina (Bolívar), el municipio Juan de Acosta y en la ciudad de Cartagena.



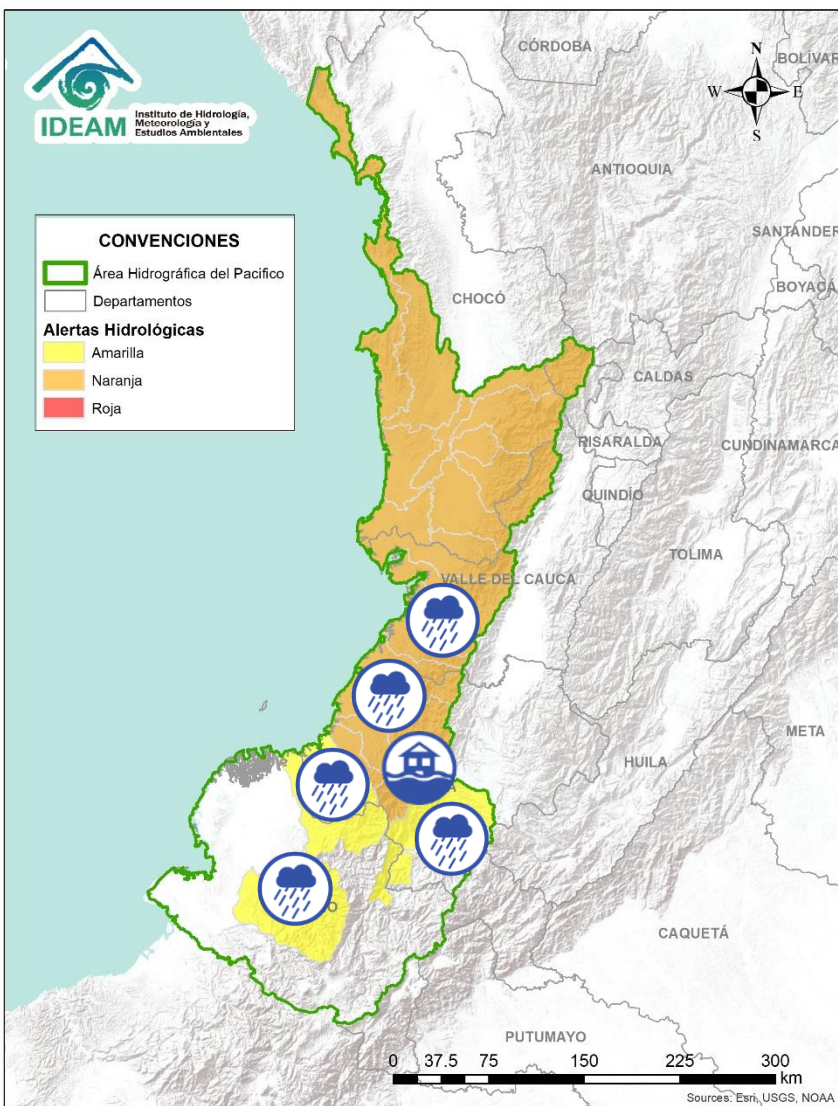
# Área Hidrográfica del Caribe



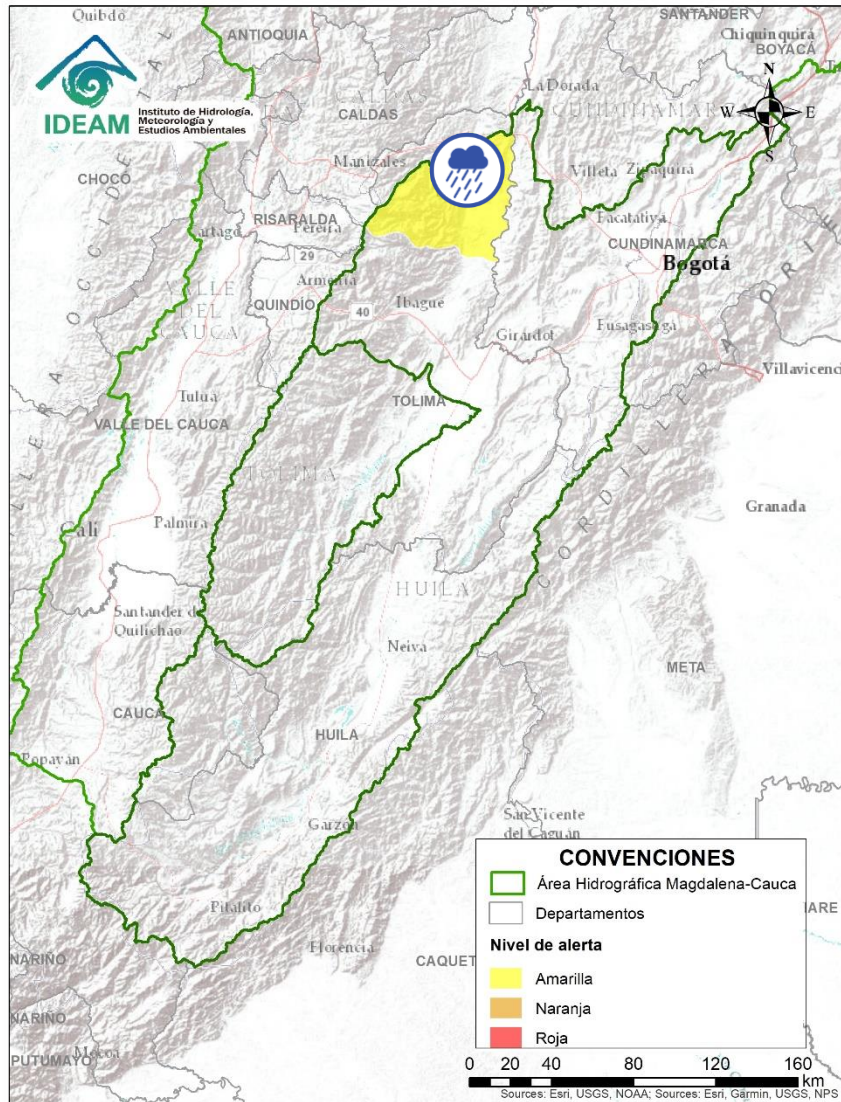
Alerta	Zona Hidrográfica	Subzona o Cuenca Hidrográfica	Descripción de la alerta hidrológica
	Caribe - Guajira	Cuencas de los afluentes al mar Caribe	Probabilidad de crecientes súbitas en los ríos que descargan sus aguas al Mar Caribe, especialmente los ríos Piedras, Manzanares, Guachaca, Buriticá, Mendiguaca, Don Diego y Ancho, entre otros directos al Caribe. <b>Nota:</b> CMGRD de SANTA MARTA informa sobre afectaciones de 79 barrios de Santa Marta debido a un evento de creciente súbita de la quebrada Tamacal, por fuertes lluvias (19/10/2020).
	Caribe - Guajira	Cuenca de los ríos Ranchería, Camarones y Tapias	Probabilidad de incrementos súbitos en el nivel de los ríos Ranchería, Camarones, Tapias y sus afluentes, se recomienda especial atención en los municipios de Fonseca, Barrancas, y Riohacha.
	Caribe - Guajira	Afluentes de los ríos Carraipía, Paraguachon Directos al Golfo de Maracaibo y directos al Caribe (Alta Guajira)	Probabilidad de incrementos súbitos en el nivel de los afluentes de los ríos Carraipía, Paraguachon Directos al Golfo de Maracaibo y directos al Caribe (Alta Guajira). <b>NOTA:</b> Se reportan creciente en arroyos como Palirapain en Siapana (área rural del Municipio de Uribia), entre otras zonas en el departamento de La Guajira, causando afectaciones.
	Catatumbo	Cuencas del Catatumbo	Probabilidad de creciente súbitas en las cuencas de los ríos Algodonal, Tarra y afluentes al Catatumbo..
	Catatumbo	Cuencas del Catatumbo	Probabilidad de creciente súbitas en las cuencas de los ríos Suroeste, Socuavo, Río de Oro y la SZH bajo Catatumbo.
	Catatumbo	Cuencas de los ríos Presidente, Sardinata y Tibú	Probabilidad de crecientes súbita en las cuencas de los ríos Nuevo Presidente, Sardinata y Tibú; aportantes del Catatumbo. Especial atención en los municipios de Sardinata y Tibú (Norte de Santander).




Alerta	Zona Hidrografica	Subzona o Cuenca Hidrografica	Descripción de la alerta hidrológica
	Baudó - Directos al Pacífico	Cuenca del río Baudó	Probabilidad de crecientes súbitas en el río Baudó y sus afluentes. Se recomienda especial atención para las poblaciones ribereñas, se destacan los corregimientos de Santa María, Miacorá, Divisa, Cohecho, Chachajo, Santa Rita, La Pureza y Nauca.
	Baudó - Directos al Pacífico	Cuencas directas al Pacífico (Chocó)	Probabilidad de incrementos súbitos en el nivel de los ríos Chocolatal, Docampadó, Abaquía, Catripe, Evarí, Pavasá, Piliza, Purricha, Quiparado, San Juan, Virudó, Cupica, Curiche, Jampavadó, Juradó, Partadó, Arusi, Coquí, Joví, Nuquí, Panguí y sus aportantes., entre otros directos al Océano Pacífico en el departamento de Chocó, se recomienda especial atención en los municipios de Bahía Solano y Juradó.
	San Juan	Cuenca alta del río San Juan	Probabilidad de crecientes súbita en la cuenca alta del río San Juan. Especial atención en el municipio de Tadó (Choco).
	San Juan	Cuenca media y baja del río San Juan	Probabilidad de crecientes súbitas en las cuencas de los ríos Sipí, Capoma, Munguidó, Calima, Tamaná, Cajón y otros aportantes a la cuenca media y baja. Especial atención a la altura de los municipios de San José del Palmar, Istmina, Medio San Juan, Condoto, Nóvita, Santa Rita, Sipí y Litoral de San Juan. <b>Nota:</b> El coordinador de Gestión del Riesgo de Sipí, reporta que el río Sipí esta aumentando su nivel de manera importante (19/10/2020).



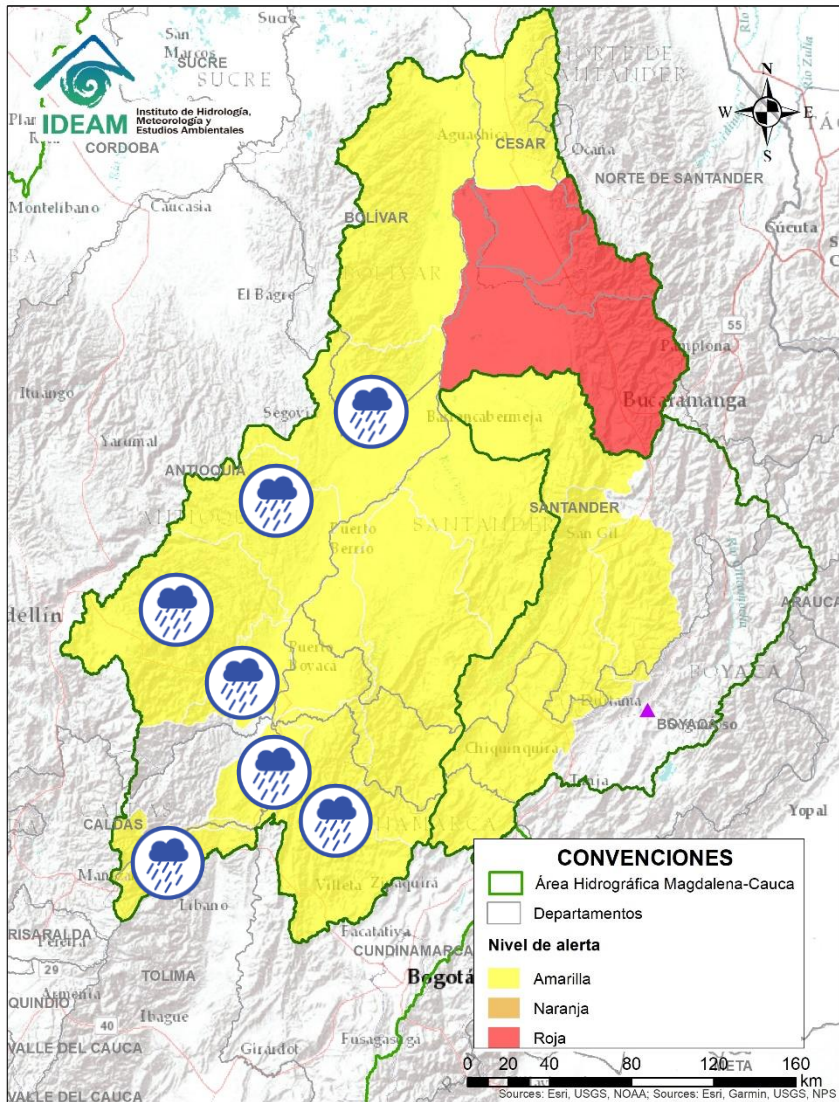
Alerta	Zona Hidrografica	Subzona o Cuenca Hidrografica	Descripción de la alerta hidrológica
	Tapaje – Dagua – Directos	Cuencas Directo Pacifico	Probabilidad de crecientes súbitas en los ríos Dagua, Anchicayá, Cajambre, Mayorquín, Raposo y sus afluentes, directos al océano Pacífico en el departamento del Valle del Cauca. <b>Nota:</b> CDGRD VALLE DEL CAUCA informa en el municipio de Buenaventura resguardo indígena Eperara Siapidara comunidad de Joaquinquito se registró inundación por desbordamiento río Naya – 18 de octubre deja afectadas 58 viviendas, 58 familias, 264 personas.
	Tapaje – Dagua – Directos	Cuencas Directo Pacifico	Probabilidad de crecientes súbitas en los ríos Naya, Yurumanguí, San Juan de Micay, Saija, Timbiquí y sus afluentes, directos al océano Pacífico en el departamento de Cauca. <b>Nota:</b> UNGRD informa evento de inundación en el municipio de López de Micay, vereda Isla de Gallo (19/10/2020). Por otra parte, CDGRD Cauca reporta creciente súbita del río Naya a la altura de la Vereda Sagrada Familia, en López de Micay (24/10/2020).
	Tapaje – Dagua – Directos	Cuenca del río San Juan de Micay	Alerta puntual en las cuencas del río Mechengue y la quebrada Las Américas tributarios al río San Juan de Micay. <b>Nota:</b> CDGRD Cauca informa avenida torrencial del río Mechengue y la quebrada Las Américas en el municipio de Tambo - Cauca (21/10/2020).
	Tapaje – Dagua – Directos	Cuenca del río Guapí	Probabilidad de crecientes súbitas en el río Guapí y sus afluentes, el cual drena sus aguas al océano Pacífico en el departamento de Cauca.
	Tapaje - Dagua - Directos	Cuenca del río Iscuandé (Nariño)	Probabilidad de crecientes súbitas en la cuenca del río Iscuandé, el cual drena sus aguas al Océano Pacífico en el departamento de Nariño.
	Patía	Cuenca del río Telembí	Probabilidad de crecientes súbitas en la cuenca del río Telembí, se recomienda especial atención en el municipio de Barbacoas (Nariño).
	Patía	Cuenca alta del río Patía	Probabilidad de crecientes súbitas en la cuenca alta del río Patía. Especial atención en los municipios de Balboa y Patía (Cauca).



Alerta	Zona Hidrografica	Subzona o Cuenca Hidrografica	Descripción de la alerta hidrológica
	Alto Magdalena	Cuenca del río Lagunilla	Probabilidad de crecientes súbitas en los niveles de los ríos Sabandija, Recio y Lagunilla, afluentes del alto Magdalena. Se recomienda especial atención en los municipios de Murillo, Libano, Lériða y Armero (Tolima).



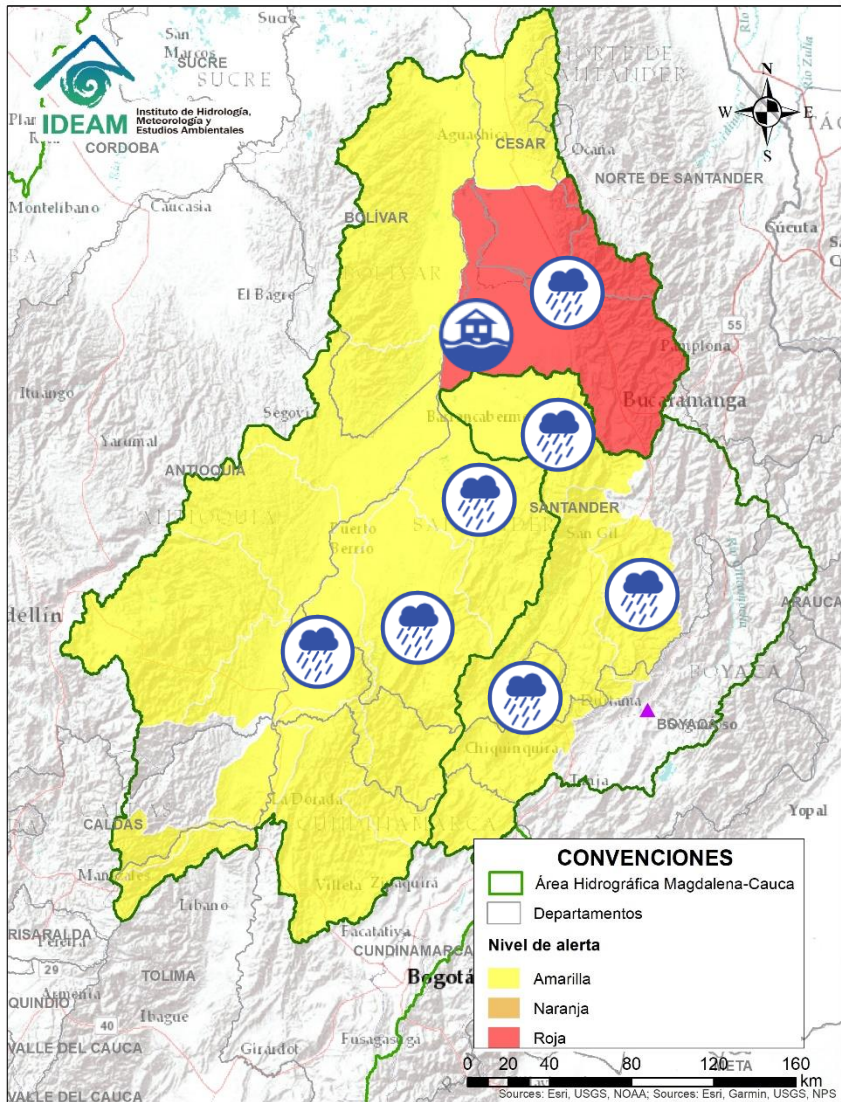
# Área Hidrográfica del Magdalena – Cauca (cuenca media del río Magdalena)



Alerta	Zona Hidrográfica	Subzona o Cuenca Hidrográfica	Descripción de la alerta hidrológica
	Medio Magdalena	Cuenca del río Gualí	Probabilidad de crecientes súbitas en el río Gualí y sus afluentes, especial atención en los municipios de Fresno (Tolima), Mariquita (Tolima), Pensilvania (Caldas), Casabianca (Tolima) y Samaná (Caldas), ante posibles afectaciones por inundaciones.
	Medio Magdalena	Cuenca del río Guarínó	Probabilidad de crecientes súbitas en la cuenca del río Guarínó. Especial atención en el municipio de Manzanares (Caldas). ante posibles afectaciones por inundaciones.
	Medio Magdalena	Directos al medio Magdalena	Probabilidad de crecientes súbitas en los niveles de los aportantes directos al Medio Magdalena entre los ríos Guarínó y La Miel, y entre Seco y Negro.
	Medio Magdalena	Directos al medio Magdalena entre los ríos Miel y Nare	Probabilidad de crecientes súbitas en los niveles de los aportantes directos al Medio Magdalena entre los ríos La Miel y Nare, especialmente en el río Claro (Cocorná Sur). Especial atención a la altura de los municipios de Sonsón, Puerto Triunfo, Puerto Nare y San Francisco.
	Medio Magdalena	Cuenca del río Nare	Probabilidad de crecientes súbitas en los niveles del río Nare y sus afluentes, por tránsito de onda de creciente del río Samaná Norte. Especial atención en el río Nus, Negro y quebrada Marinilla. Se recomienda especial atención en los municipios de San Roque, Santo Domingo, Concepción, Rionegro, Santuario, Marinilla, Cocorná, San Luis y Puerto Nare.
	Medio Magdalena	Cuencas del río San Bartolo	Probabilidad de incrementos súbitos en el nivel del río San Bartolo y sus afluentes, especialmente en el río Regla y municipio de Vegachi.
	Medio Magdalena	Cuencas del río Cimitarra	Probabilidad de incrementos súbitos en el nivel del río Cimitarra y sus afluentes. Especial atención en los municipios de Yondó, Remedios.
	Medio Magdalena	Cuenca del río Negro	Probabilidad de creciente súbita en la cuenca del río Negro y sus afluentes. Especial atención en los municipios de Yacopí, Útica, Villeta, Sasaima y Tobia.

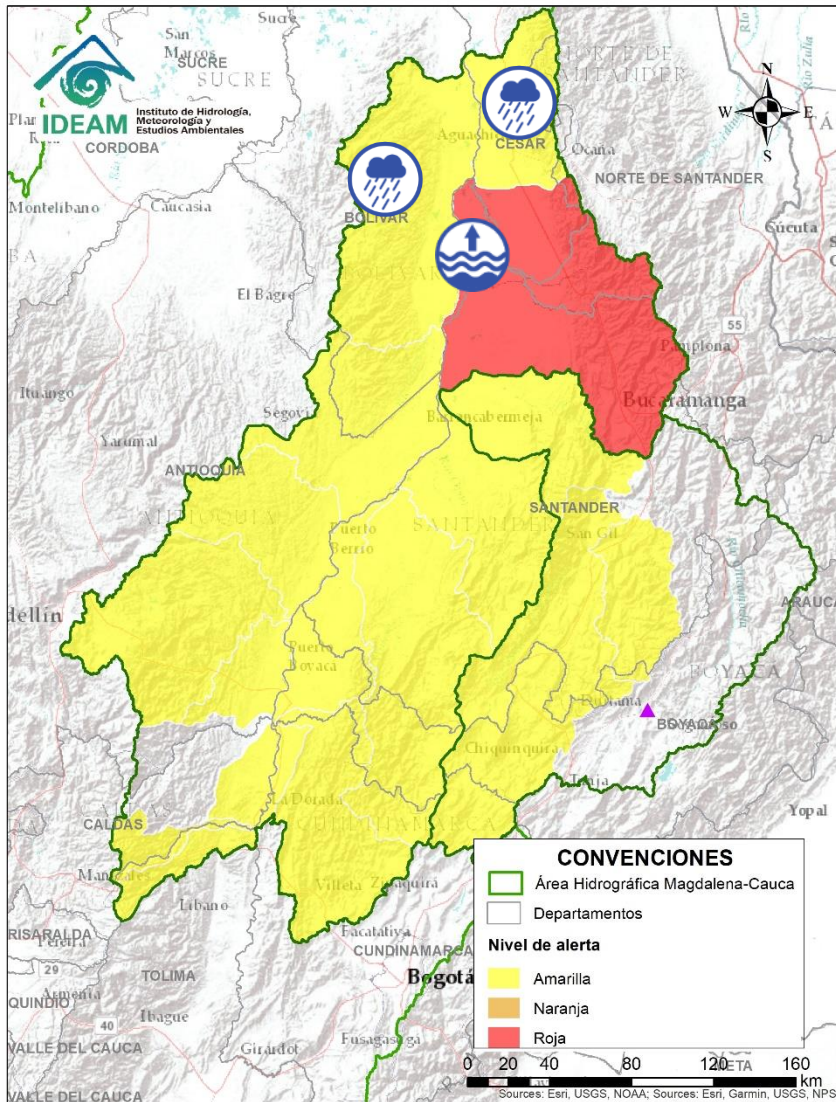





# Área Hidrográfica del Magdalena – Cauca (cuenca media del río Magdalena)



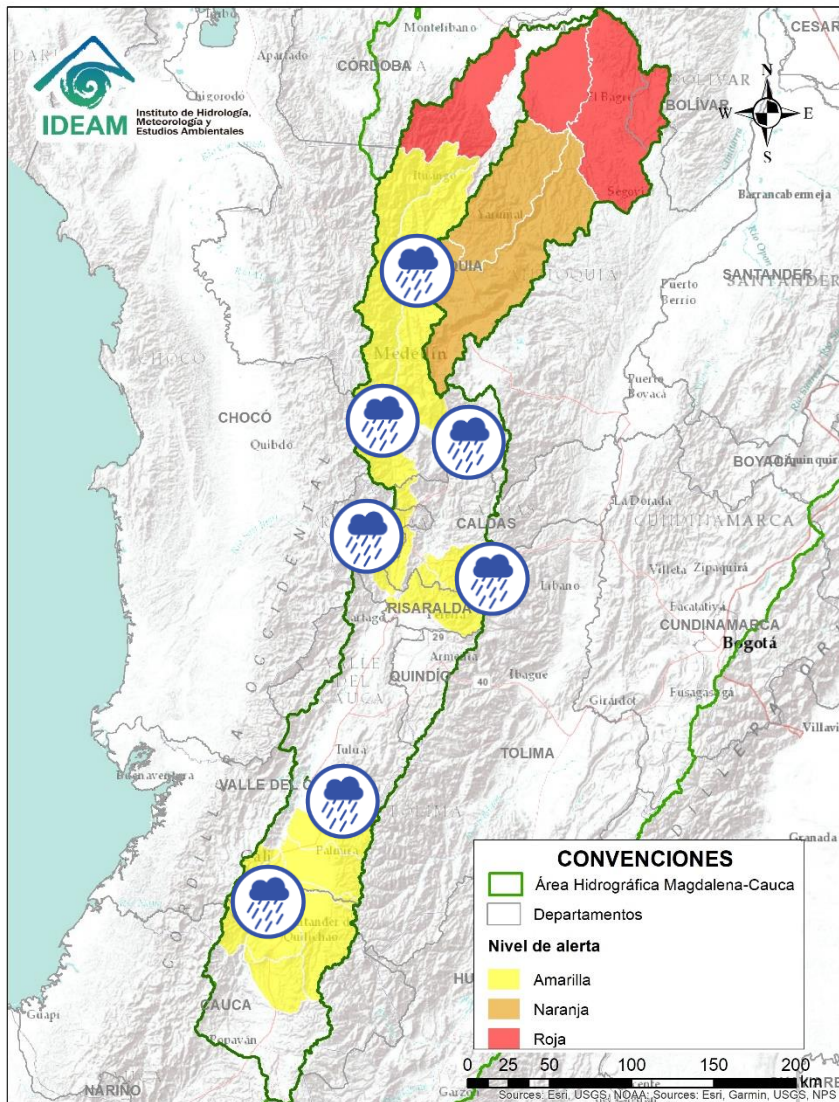
Alerta	Zona Hidrografica	Subzona o Cuenca Hidrografica	Descripción de la alerta hidrológica
	Medio Magdalena	Directos al Magdalena Medio entre ríos Negro y Carare	Probabilidad de incrementos en los niveles de los Directos al Magdalena Medio entre ríos Negro y Carare.
	Medio Magdalena	Cuenca del río Carare	Probabilidad de incrementos en los niveles de los ríos Minero, Carare y sus afluentes, se recomienda especial atención a la altura de los municipios de Cimitarra, Puerto Parra (Santander) y Quípama (Boyacá).
	Medio Magdalena	Cuenca del río Opón	Probabilidad de crecientes súbitas en el río Opón y en su tributario el río La Colorada, a la altura del municipio de Simacota (Santander). Especial atención a la altura del municipio de Puerto Parra.
	Sogamoso	Cuenca del río Suárez	Probabilidad de creciente súbita en la cuenca del río Suárez y sus afluentes. Se recomienda especial atención en la cuenca baja, a la altura de los municipios de Simacota, Puente Nacional y Hato.
	Sogamoso	Cuenca del río Fonce	Probabilidad de crecientes súbitas en el río Fonce y sus afluentes, especialmente las quebradas Curití, Pozo Azul y Las Américas y el río Mogoticos. Se recomienda especial atención a la altura de los municipios de Mogotes, Charalá, San Gil, Curití y Paramo (Santander).
	Sogamoso	Cuenca del río Sogamoso	Probabilidad de crecientes súbitas en el río Sogamoso y sus afluentes.
	Medio Magdalena	Cuenca del río Lebrija	Probabilidad de crecientes súbitas en el río Lebrija y sus afluentes, los ríos de Oro (Lebrija, Piedecuesta y Girón), Suratá (Bucaramanga), Playón (Playón), en el departamento de Santander. <b>Nota:</b> Inundación de los ríos Lebrija y Cáchira en el municipio de San Martín - Cesar (22/10/2020).







# Área Hidrográfica del Magdalena – Cauca (cuenca media del río Magdalena)



Alerta	Zona Hidrografica	Subzona o Cuenca Hidrografica	Descripción de la alerta hidrológica
	Medio Magdalena	Directos al Magdalena (Brazo Morales)	Probabilidad de crecientes súbitas en los tributarios directos al río Magdalena (Brazo Morales). Especial atención a las quebradas Arenal y Norosí. Igualmente, estar atentos a la altura del municipio de Santa Rosa del Sur.
	Medio Magdalena	Quebrada El Carmen	Probabilidad de crecientes súbitas en la Quebrada el Carmen y otros directos al Medio Magdalena.
	Medio Magdalena	Parte media del río Magdalena	Niveles altos en el río Magdalena en el tramo entre Puerto Wilches (Santander) y Gamarra (Cesar).

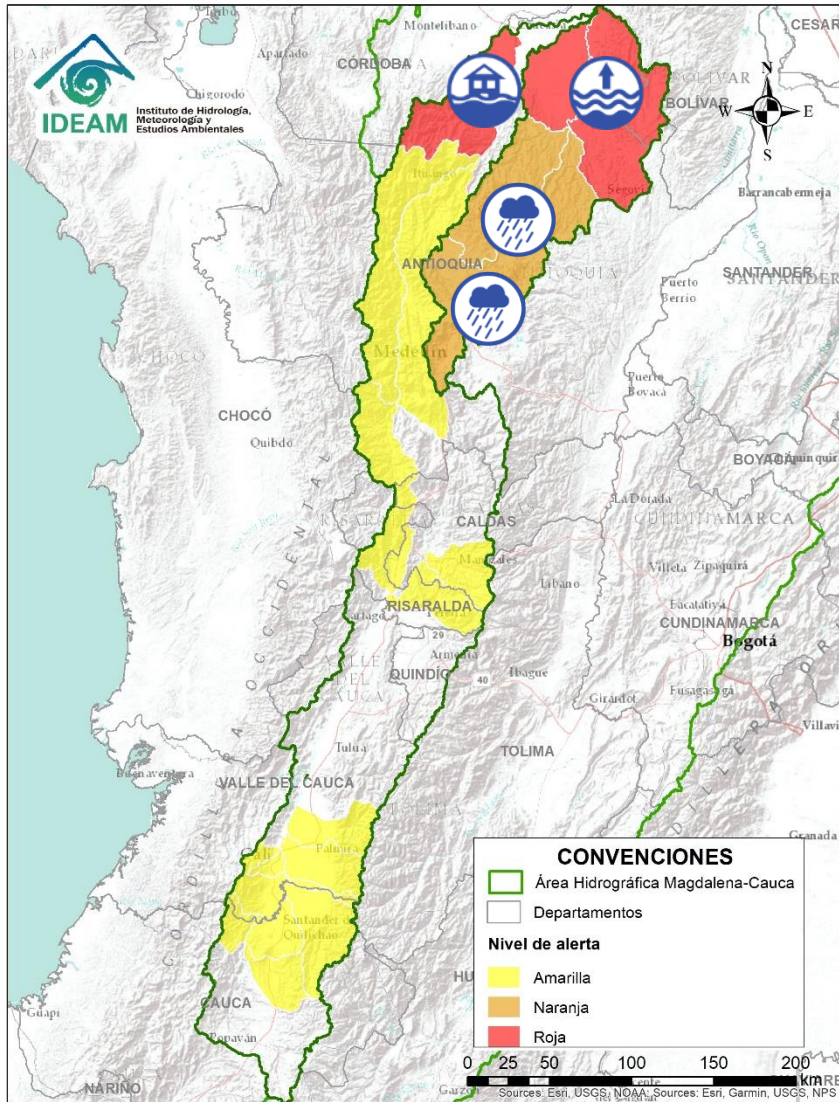
# Área Hidrográfica del Magdalena – Cauca (cuenca del río Cauca)



Alerta	Zona Hidrografica	Subzona o Cuenca Hidrografica	Descripción de la alerta hidrológica
	Cauca	Cuencas aportantes al río Cauca en el departamento de Cauca	Probabilidad de crecientes súbitas en las cuencas de los ríos Ovejas, Palo, Quinamayo y Timba, aportantes al río Cauca en el departamento de Cauca.
	Cauca	Cuencas aportantes al río Cauca en el departamento de Valle del Cauca	Probabilidad de crecientes súbitas en las cuencas de los ríos Desbaratado, Guachal, Amaime, Cerrito, Cali, Claro, Jamundí, Sonso, Lili, Meléndez y Cañaveralejo, aportantes al río Cauca en el departamento de Valle del Cauca.
	Cauca	Cuenca del río Risaralda	Probabilidad de crecientes súbitas en el río Risaralda y sus afluentes. Especial atención a la altura del municipio de Riosucio (Caldas).
	Cauca	Ríos que drenan al Cauca en el eje Cafetero	Probabilidad de crecientes súbitas en las cuencas de los ríos Otún, Chichina, y sus afluentes en el Eje Cafetero.
	Cauca	Cuenca del río San Juan	Probabilidad de incrementos súbitos en el río San Juan (que drena hacia el río Cauca) entre los municipios de Salgar y Pueblorrico, así como en sus afluentes. Especial atención a los niveles de las Quebradas los Monos y La Linda, a la altura del municipio de Ciudad Bolívar (Antioquia).
	Cauca	Directos al río Cauca entre San Juan - Pto Valdivia	Probabilidad de crecientes súbitas en los aportantes directos al río Cauca entre el río San Juan - Pto Valdivia, especialmente el río Tonusco en el municipio de Santafé de Antioquia.

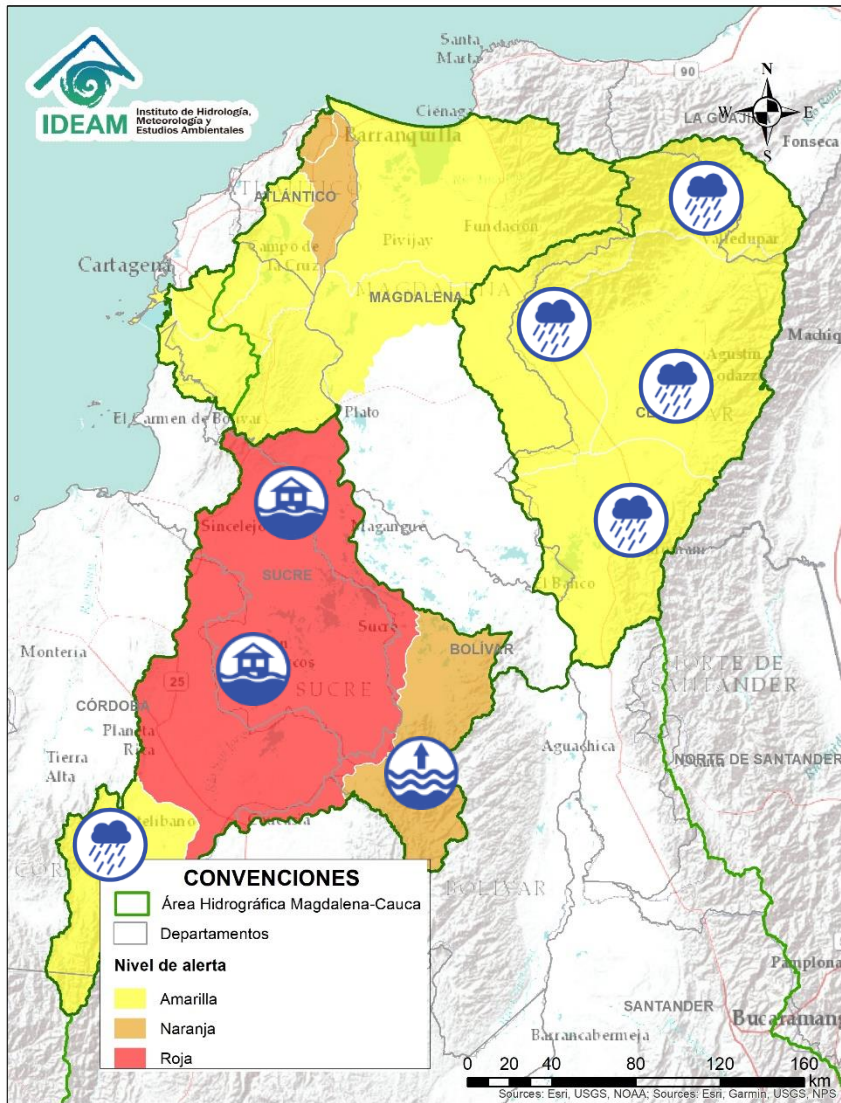


# Área Hidrográfica del Magdalena – Cauca (cuenca del río Cauca)



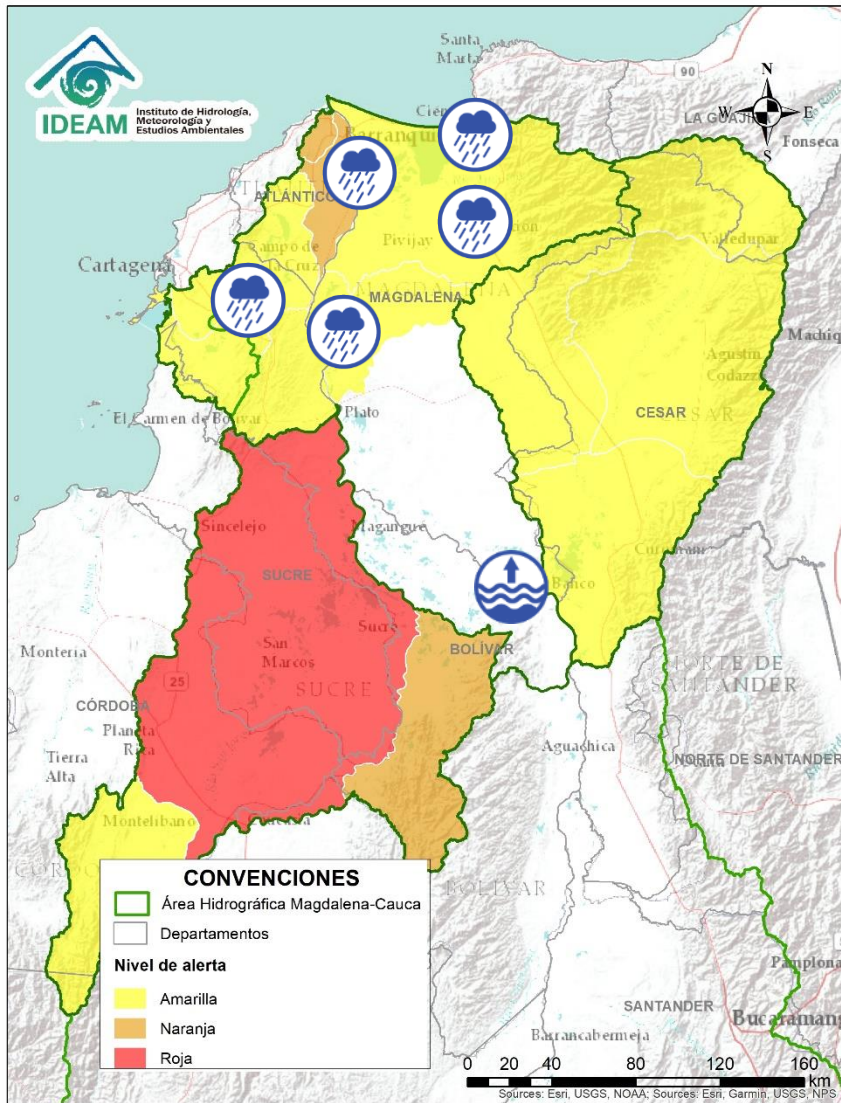
Alerta	Zona Hidrografica	Subzona o Cuenca Hidrografica	Descripción de la alerta hidrológica
	Cauca	Cuenca del río Taraza-Man	Probabilidad de incrementos súbitos en los niveles de los ríos Tarazá, Man y sus afluentes, a la altura de los municipios de Tarazá y Cáceres (Antioquia). <b>Nota:</b> La UNGRD y CDGRD Antioquia reporta inundación por el río Taraza en el municipio de Tarazá - Antioquia (22/10/2020).
	Cauca	Cuenca del río Porce	Probabilidad de crecientes súbitas en el río Porce y las quebradas afluentes del Valle de Aburra. Especial atención a los niveles del río Medellín y sus aportantes, en los municipios de Rionegro, Caldas, Sabaneta, Itagüí, Copacabana, Bello y La Estrella.
	Nechí	Cuenca alta del río Nechí	Probabilidad de crecientes súbitas en la cuenca alta del río Nechí y sus afluentes. Especial atención en los municipios de Angostura, Anorí, Campamento y Yarumal (Antioquia).
	Nechí	Cuenca baja del río Nechí	Niveles altos en la parte baja del río Nechí superando los umbrales de alerta roja. Se recomienda especial atención a la altura del municipio de Nechí. <b>Nota:</b> CDGRD Antioquia reporta inundación en el municipio de Zaragoza - Antioquia.(24/10/2020)

# Área Hidrográfica del Magdalena – Cauca (cuena baja del río Magdalena)

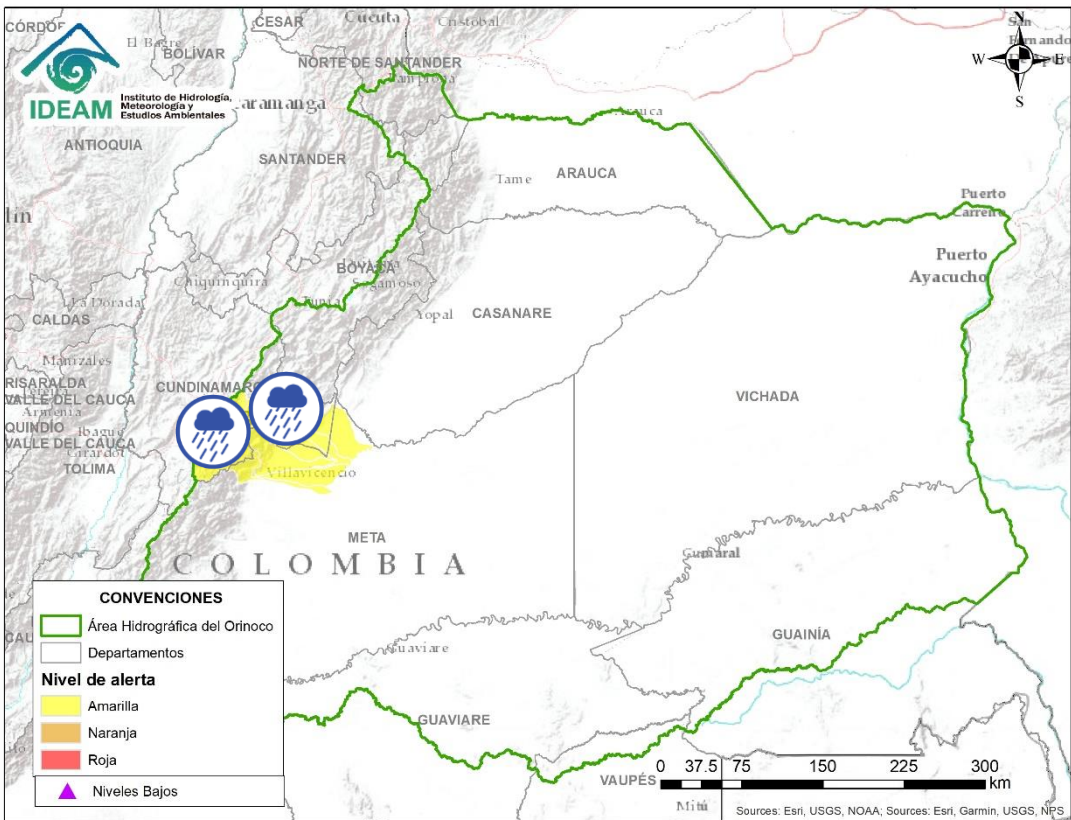


Alerta	Zona Hidrográfica	Subzona o Cuenca Hidrográfica	Descripción de la alerta hidrológica
	Bajo Magdalena	Cuenca alta del río San Jorge	Probabilidad de creciente súbita en la parte alta del río San Jorge y sus afluentes, especialmente los ríos San Pedro y Uré. Se recomienda especial atención en los municipios de Puerto Libertador, Montelíbano y Buenavista (Córdoba), ante posibles afectaciones por desbordamientos e inundaciones.
	Bajo Magdalena	Bajo San Jorge – La Mojana	Niveles altos en el río San Jorge en su cuenca baja y en el sistema de ciénagas de Ayapel y san Marcos. Se reportan afectaciones en algunos sectores de los municipios de Ayapel (Córdoba), Caimito, San Pedro, Galeras y San Luis de Sincé (Sucre). <b>Nota:</b> CDGRD SUCRE reporta creciente súbita en un arroyo, a la altura del corregimiento Bossa Navarro (Sampué).
	Bajo Magdalena	Directos Bajo Cauca – Magdalena. Ciénaga La Raya entre río Nechí y Brazo de Loba	Niveles altos en el río Cauca entre los municipios de Nechí y Guaranda. Especial atención en los municipios de San Jacinto de Cauca, Montecristo y en las poblaciones de Puerto Guamo, Villa Uribe y Puerto Regencia.
	Cesar	Cuenca alta del río Cesar	Probabilidad de incrementos súbitos en los niveles de la parte alta del río Cesar y sus afluentes. Se recomienda especial atención en el río Guatapurí, a la altura del municipio del corregimiento de Chemesquemena (Valledupar-Cesar).
	Cesar	Cuenca del río Ariguani	Probabilidad de incrementos súbitos en el río Ariguani y sus afluentes. Especial atención en los municipios de Pueblo Bello, El Copey y Ariguani.
	Cesar	Cuenca media del río Cesar	Probabilidad de creciente súbita en la parte media del río Cesar y sus aportantes. Especial atención en los municipios de Valledupar y Agustín Codazzi.
	Cesar	Cuenca baja del río Cesar	Probabilidad de incrementos súbitos en los niveles del río Cesar y sus afluentes en la cuenca baja, se recomienda especial atención en los municipios de La Jagua de Ibirico, Chiriguana, Curumaní y Chimichagua.

# Área Hidrográfica del Magdalena – Cauca (cuena baja del río Magdalena)

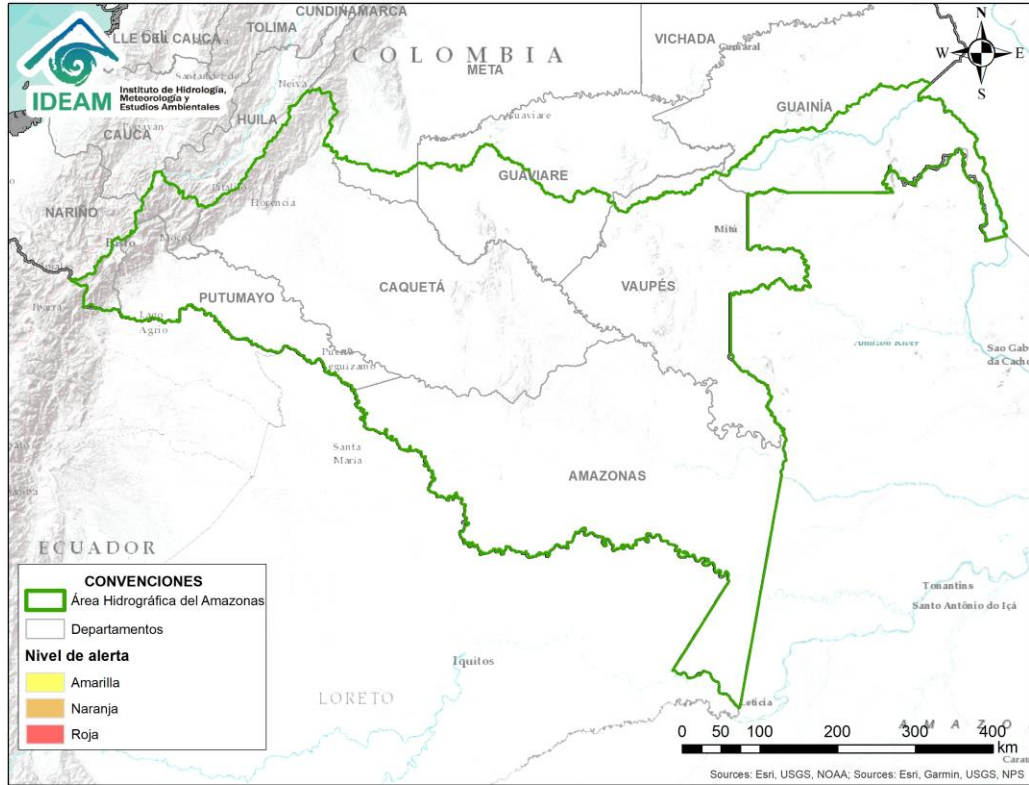


Alerta	Zona Hidrográfica	Subzona o Cuenca Hidrográfica	Descripción de la alerta hidrológica
	Bajo Magdalena	Directos al bajo Magdalena entre El Banco y El Plato	Niveles altos del río Magdalena en el municipio de El Plato (Magdalena).
	Bajo Magdalena	Directos al bajo Magdalena entre el Plato y Calamar	Probabilidad de incrementos en los niveles de los aportantes al Bajo Magdalena entre el Plato y Calamar.
	Bajo Magdalena	Canal del Dique	Probabilidad de incrementos en los niveles de arroyos y caños de la cuenca del Canal del Dique. Especial atención en los municipios de Mahates, Arjona, Arroyohondo, Sabanalarga y María La Baja.
	Bajo Magdalena	Cuenca del río de la Ciénaga Mallorquín y afluentes Mar Caribe	Probabilidad de incrementos súbitos de arroyos en la ciudad de Barranquilla y Soledad (Atlántico). De igual forma, se recomienda estar atentos a los niveles de los ríos de la Ciénaga Mallorquín y los directos al río Magdalena entre Calamar y desembocadura del mar Caribe.
	Bajo Magdalena	Ciénaga Grande de Santa Marta	Probabilidad de incrementos de nivel en los ríos que descienden de la Sierra Nevada y descargan sus aguas en la Ciénaga Grande de Santa Marta, tales como los ríos Frío, Sevilla, Tucurín, Aracataca, Fundación y sus afluentes.
	Bajo Magdalena	Ciénaga Grande de Santa Marta	Alerta puntual por reporte de emergencia en el municipio de Ciénaga (Magdalena), dadas fuertes lluvias acompañadas de viento afectando familias del barrio Obrero (22/10/2020). Igualmente, en el municipio de Sitionuevo (Magdalena) se registraron afectaciones en varias viviendas (21/10/2020).



Alerta	Zona Hidrografica	Subzona o Cuenca Hidrografica	Descripción de la alerta hidrológica
	Meta	Aportantes al río Meta	Probabilidad de incrementos moderados en los niveles de los ríos Guayuriba, Guatiquía, Negro y sus afluentes; aportantes a la cuenca alta del río Meta. Especial atención a la altura del municipio de Villavicencio. <b>Nota:</b> CMGRD VILLAVICENCIO reporta creciente súbita en la Quebrada Colorada, a la altura de la Vereda Pipira – Villavicencio (25/10/2020)
	Meta	Aportantes al río Meta	Probabilidad de crecientes súbitas en los ríos Guacavía, Humea y sus afluentes. Similar comportamiento se prevé en los ríos directos al Meta entre Humea y Upía.





**CONDICIONES  
NORMALES**



## RESUMEN

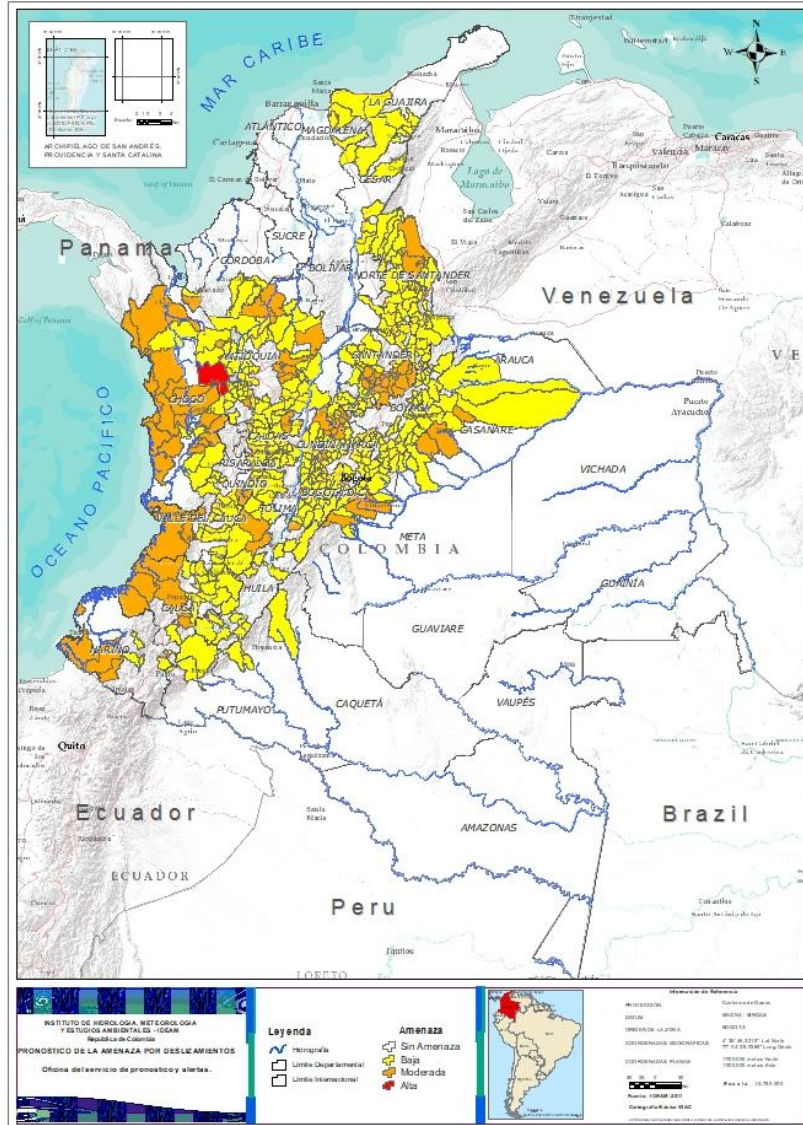
Debido a las precipitaciones de los últimos días se presenta saturación de humedad en los suelos ocasionando probabilidad alta, moderada y baja de ocurrencia de deslizamientos de tierra en zonas de ladera y alta pendiente en algunos municipios de los departamentos de la región Andina, Amazonía, Caribe, Orinoquía y Pacífico.



Fuente: <https://www.telesurtv.net/>



# Pronóstico de la Amenaza por Deslizamientos de Tierra

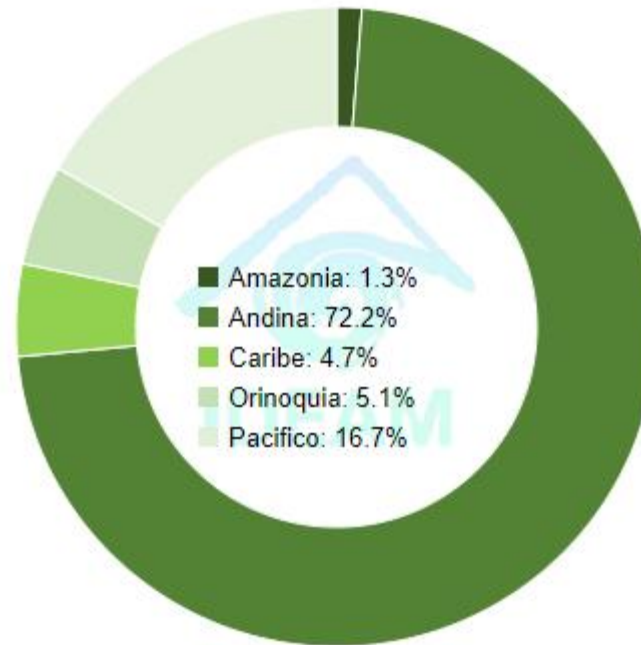


DEPARTAMENTO	N°
ANTIOQUIA	1
<b>TOTAL</b>	<b>1</b>

DEPARTAMENTO	N°
ANTIOQUIA	13
BOYACÁ	7
CALDAS	1
CASANARE	3
CAUCA	7
CHOCÓ	16
CUNDINAMARCA	6
META	4
NARIÑO	3
NORTE DE SANTANDER	2
QUINDÍO	2
SANTANDER	22
TOLIMA	3
VALLE DEL CAUCA	4
<b>TOTAL</b>	<b>93</b>

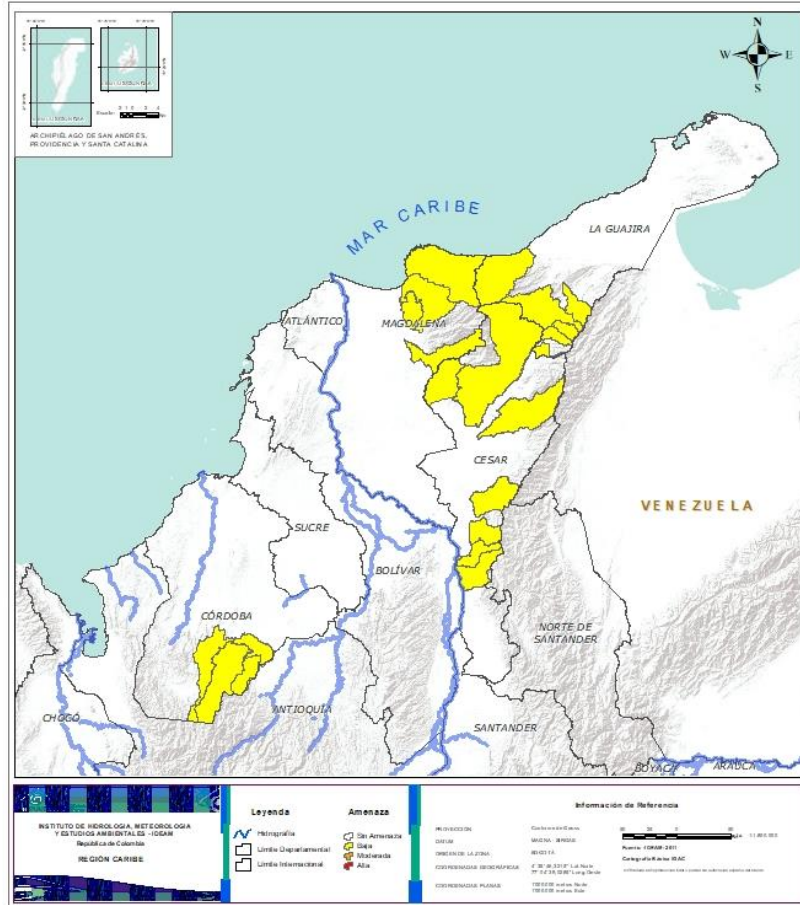
DEPARTAMENTO	N°
ANTIOQUIA	55
ARAUCA	1
BOYACÁ	51
CALDAS	16
CAQUETÁ	3
CASANARE	10
CAUCA	17
CESAR	7
CHOCÓ	7
CUNDINAMARCA	84
CÓRDOBA	3
HUILA	12
LA GUAJIRA	6
MAGDALENA	4
META	6
NARIÑO	7
NORTE DE SANTANDER	28
PUTUMAYO	1
QUINDÍO	4
RISARALDA	1
SANTANDER	38
TOLIMA	27
VALLE DEL CAUCA	14
<b>TOTAL</b>	<b>402</b>

TOTAL MUNICIPIOS: 496





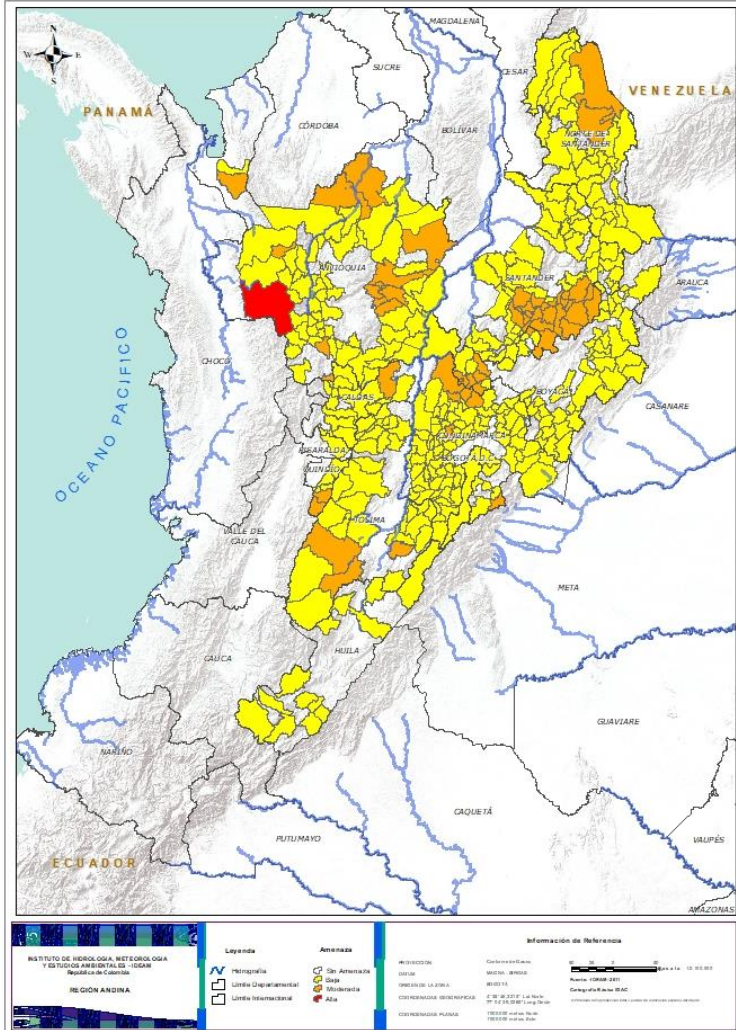
## REGIÓN CARIBE



Alerta	SITIOS PARA LOS CUALES SE GENERA LA ALERTA
	<p><b>CESAR:</b> Agustín Codazzi, Curumani, El Copey, La Gloria, Pailitas, Pelaya, Valledupar. <b>CÓRDOBA:</b> Montelíbano, Puerto Libertador, San Jose De Ure. <b>LA GUAJIRA:</b> Dibulla, El Molino, Fonseca, La Jagua Del Pilar, San Juan Del Cesar, Villanueva. <b>MAGDALENA:</b> Ciénaga, Fundación, Santa Marta, Zona Bananera.</p>



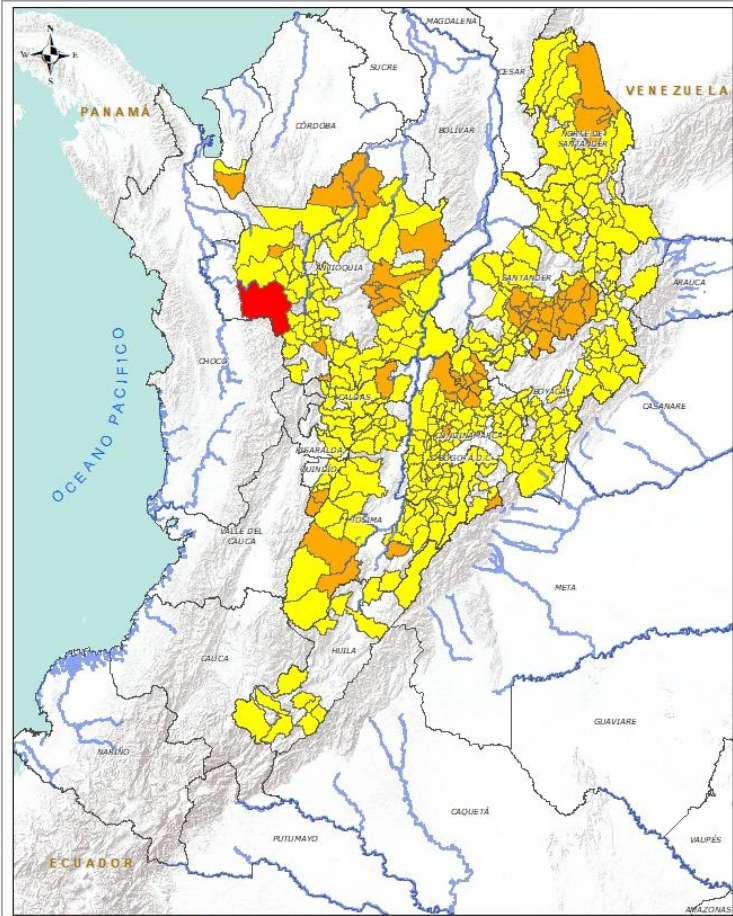
## REGIÓN ANDINA



Alerta	SITIOS PARA LOS CUALES SE GENERA LA ALERTA
	<p><b>ANTIOQUIA:</b> Urrao.</p>
	<p><b>ANTIOQUIA:</b> Alejandría, Cáceres, Caramanta, Chigorodó, Cisneros, Fredonia, Remedios, San Rafael, San Roque, Santo Domingo, Tarazá, Uramita, Yolombó.  <b>BOYACÁ:</b> Coper, La Victoria, Maripí, Muzo, Pauna, Quípama, Santana.  <b>CALDAS:</b> Samaná.  <b>CUNDINAMARCA:</b> Guayabetal, La Vega, Paime, San Cayetano, Topaipí, Yacopí.  <b>NORTE DE SANTANDER:</b> Sardinata, Tibú.  <b>QUINDÍO:</b> Génova, Pijao.  <b>SANTANDER:</b> Aguada, Charalá, Chima, Confines, Contratación, Coromoro, El Guacamayo, Encino, Gámbita, Guadalupe, Guapotá, La Paz, Mogotes, Ocamonte, Oiba, Onzaga, Páramo, San Benito, San Joaquín, Santa Helena Del Opón, Suaita, Valle De San José.  <b>TOLIMA:</b> Ataco, Chaparral, Prado.</p>
	<p><b>ANTIOQUIA:</b> Abejorral, Abriaquí, Amagá, Amalfi, Andes, Angelópolis, Anorí, Argelia, Armenia, Belmira, Betulia, Briceño, Buriticá, Caicedo, Caldas, Campamento, Cañasgordas, Caracolí, Carepa, Ciudad Bolívar, Concordia, Dabeiba, Ebéjico, Frontino, Giraldo, Heliconia, Ituango, La Unión, Maceo, Medellín, Montebello, Nariño, Olaya, Puerto Berrío, Puerto Nare, Puerto Triunfo, Sabanalarga, Salgar, San Carlos, San Francisco, San Jerónimo, San Luis, San Pedro De Los Milagros, Santa Bárbara, Santa Fe De Antioquia, Segovia, Sonsón, Sopetrán, Titiribí, Toledo, Valdivia, Venecia, Yalí, Yarumal, Zaragoza.  <b>BOYACÁ:</b> : Almeida, Aquitania, Betéitiva, Boavita, Buenavista, Campohermoso, Chinavita, Chita, Chitaraque, Chivor, Corrales, Covarachía, El Espino, Gámeza, Garagoa, Guicán, La Uvita, Labranzagrande, Macanal, Miraflores, Mongua, Moniquirá, Otanche, Pachavita, Páez, Pajarito, Panqueba, Paya, Paz De Rio, Pesca, Pisba, Puerto Boyacá, Rondón, Saboyá, San Eduardo, San José De Pare, San Luis De Gaceno, San Mateo, San Pablo De Borbur, Santa María, Soatá, Socha, Socotá, Sogamoso, Susacón, Tasco, Tibaná, Tópaga, Turmequé, Úmbita, Ventaquemada.  <b>CALDAS:</b> Aguadas, Chinchiná, Filadelfia, La Merced, Manizales, Manzanares, Marmato, Marquetalia, Marulanda, Neira, Pácora, Pensilvania, Salamina, Supia, Victoria, Villamaria.</p>



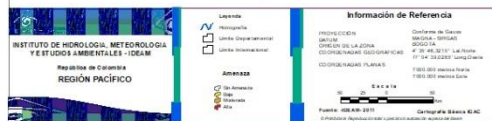
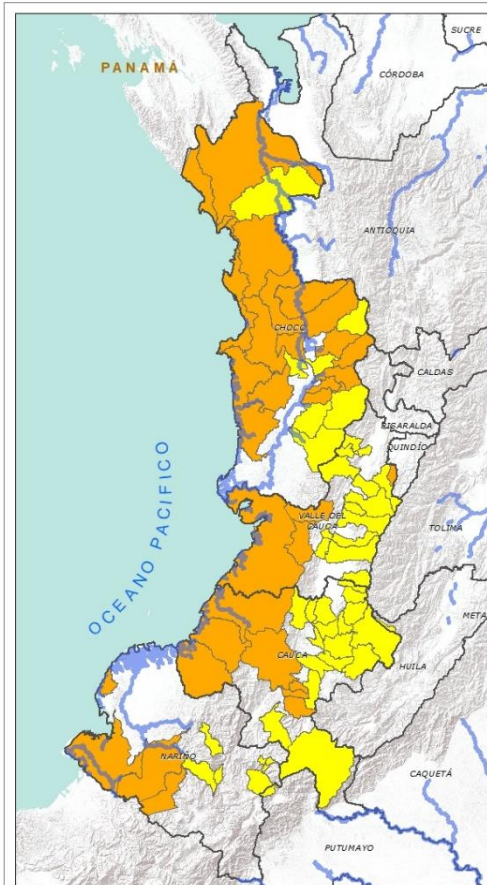
## REGIÓN ANDINA





Alerta	SITIOS PARA LOS CUALES SE GENERA LA ALERTA
	<p><b>CUNDINAMARCA:</b> Agua De Dios, Albán, Anapoima, Anolaima, Apulo, Arbeláez, Beltrán, Bituima, Bogotá, D.c., Bojacá, Cabrera, Cachipay, Caparrapí, Cáqueza, Carmen De Carupa, Chaguaní, Chipaque, Choachí, Chocontá, Cogua, Cucunubá, El Colegio, El Peñón, El Rosal, Facatativá, Fusagasugá, Gachalá, Gachetá, Gama, Granada, Guaduas, Guatavita, Guayabal De Siquima, Gutiérrez, Jerusalén, Junín, La Calera, La Mesa, La Palma, La Peña, Lenguazaque, Machetá, Manta, Medina, Nilo, Nimaima, Nocaima, Pacho, Pandi, Pasca, Pulí, Quebradanegra, Quetame, Quipile, Ricaurte, San Antonio De Tequendama, San Bernardo, San Francisco, San Juan De Rioseco, Sasaima, Sesquilé, Sibaté, Sylvania, Soacha, Subachoque, Suesca, Supatá, Sutatausa, Tabio, Tausa, Tena, Tibacuy, Tocaima, Ubalá, Útica, Venecia, Vergara, Vianí, Villagómez, Villapinzón, Villeta, Viotá, Zipacón, Zipaquirá.</p> <p><b>HUILA:</b> Altamira, Colombia, Guadalupe, La Plata, Neiva, Pitalito, Salado blanco, San Agustín, Santa María, Suaza, Tarqui, Villavieja.</p> <p><b>NORTE DE SANTANDER:</b> Ábrego, Arboledas, Cáchira, Cácuta, Chinácota, Chitagá, Convención, Cúcuta, Cucutilla, Durania, El Carmen, El Tarra, El Zulia, Gramalote, Hacarí, Labateca, Lourdes, Mutiscua, Ocaña, Pamplona, Salazar, San Calixto, San Cayetano, Santiago, Silos, Teorama, Toledo, Villa Caro.</p> <p><b>QUINDÍO:</b> Buenavista, Calarcá, Córdoba, Salento.</p> <p><b>RISARALDA:</b> Santa Rosa De Cabal.</p> <p><b>SANTANDER:</b> Albania, Barbosa, Bucaramanga, Carcasí, Cerrito, Charta, Chipatá, Concepción, Curití, El Carmen, El Playón, Florián, Floridablanca, Girón, Guaca, Guavatá, Güepsa, La Belleza, Landázuri, Lebrija, Macaravita, Málaga, Matanza, Molagavita, Palmas Del Socorro, Piedecuesta, Puente Nacional, Puerto Parra, Rionegro, San Andrés, San Gil, San Miguel, San Vicente De Chucurí, Simacota, Sucre, Suratá, Tona, Vélez.</p> <p><b>TOLIMA:</b> Alpujarra, Anzoátegui, Armero (Guayabal), Cajamarca, Carmen De Apicalá, Casabianca, Cunday, Falan, Fresno, Herveo, Ibagué, Icononzo, Lérída, Líbano, Melgar, Murillo, Ortega, Palocabildo, Planadas, Purificación, Rioblanco, Roncesvalles, Rovira, San Antonio, Suárez, Villahermosa, Villarrica.</p>



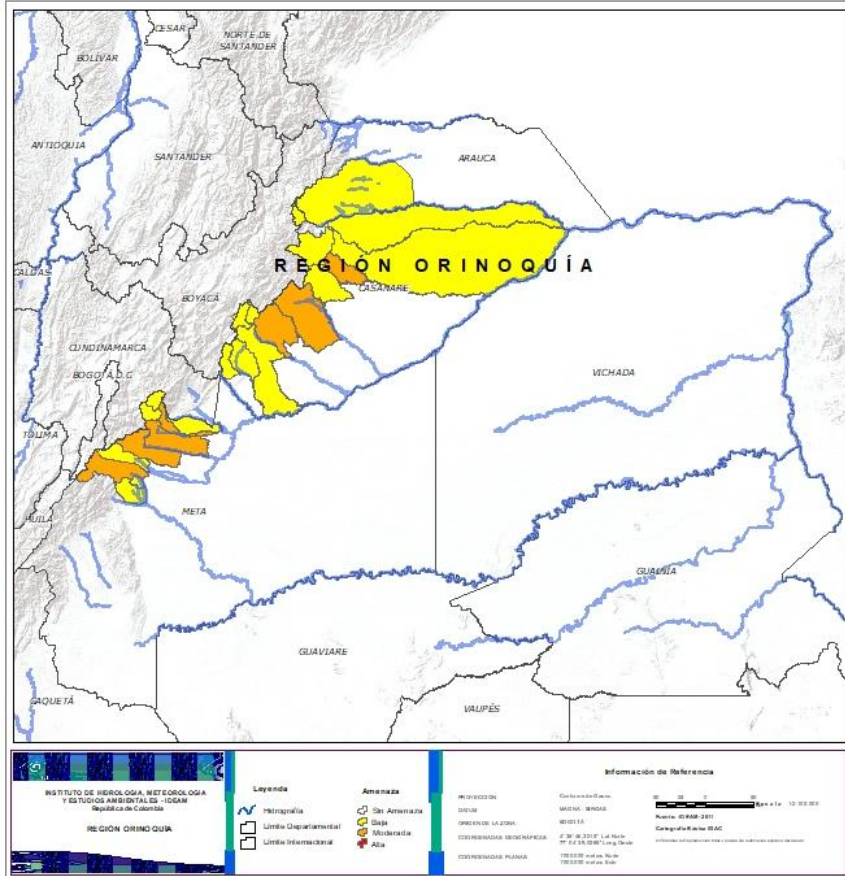
## REGIÓN PACÍFICO



Alerta	SITIOS PARA LOS CUALES SE GENERA LA ALERTA
	<p><b>CAUCA:</b> El Tambo, Guapi, La Sierra, La Vega, López, Rosas, Timbiquí..</p> <p><b>CHOCÓ:</b> Alto Baudó (Pie De Pato), Bagadó, Bahía Solano (Mutis), Bajo Baudó (Pizarro), Bojayá (Bellavista), Condoto, Juradó, Lloró, Medio Atrato (Beté), Medio Baudó(Boca De Pepé), Nuquí, Quibdó, Rio Iró (Santa Rita), Rio Quito (Paimadó), Riosucio, Tadó.</p> <p><b>NARIÑO:</b> Barbacoas, Ricaurte, Tumaco.</p> <p><b>VALLE DEL CAUCA:</b> Buenaventura, Caicedonia, Calima (El Darién), Dagua.</p>
	<p><b>CAUCA:</b> Bolívar, Buenos Aires, Caldono, Corinto, Inzá, Jambaló, Miranda, Páez (Belalcázar), Piendamó, Popayán, Santa Rosa, Santander De Quilichao, Silvia, Sotaró (Paispamba), Suárez, Toribío, Totoró.</p> <p><b>CHOCÓ:</b> Carmen Del Darién (Curbaradó), Cértegui, El Cantón Del San Pablo (Managrú), El Carmen, Nóvita, San José Del Palmar, Sipí.</p> <p><b>NARIÑO:</b> Albán (San José), Buesaco, Cumbitara, Linares, Samaniego, San Bernardo, San Pedro De Cartago (Cartago).</p> <p><b>VALLE DEL CAUCA:</b> Bolívar, Buga, Bugalagrande, El Cerrito, El Dovio, Florida, La Unión, Palmira, San Pedro, Sevilla, Tuluá, Versalles, Vijes, Yumbo.</p>



## REGIÓN ORINOQUIA



Alerta	SITIOS PARA LOS CUALES SE GENERA LA ALERTA
	<b>CASANARE:</b> Aguazul, Pore, Yopal. <b>META:</b> Acacías, Cubarral, Restrepo, Villavicencio.
	<b>ARAUCA:</b> Tame. <b>CASANARE:</b> Chámeza, Hato Corozal, La Salina, Monterrey, Nunchía, Paz De Ariporo, Recetor, Sabanalarga, Támara, Tauramena. <b>META:</b> Cumaral, El Calvario, El Castillo, El Dorado, Guamal, San Juanito.





## REGIÓN AMAZONIA



**INSTITUTO DE HIDROLOGÍA, METEOROLOGÍA Y ESTUDIOS AMBIENTALES - IDEAM**  
República de Colombia

**REGIÓN AMAZONIA**

**Leyenda**

- Hidrografía
- Límite Departamental
- Límite Intermunicipal


**Amenaza**

- Sin Amenaza
- Baja
- Modorada
- Alta

**Información de Referencia**

PROYECCIÓN: UTM  
DATUM: WGS84  
COORDENADAS GEOGRÁFICAS: UTM  
COORDENADAS PLANAS: UTM

Escala: 1:100,000  
Fecha: 12/01/2011  
Autores: IDEAM 2011  
Geografía: IDEAM

Alerta	SITIOS PARA LOS CUALES SE GENERA LA ALERTA
	<p><b>CAQUETÁ:</b> Belén De Los Andaquíes, Morelia, Puerto Rico.</p> <p><b>PUTUMAYO:</b> Mocoa.</p>



## SECTORES VIALES



### SECTORES VIALES REPORTADOS CON AFECTACIÓN VIAL POR DESLIZAMIENTOS

#### DEPARTAMENTO

#### SECTOR VIAL

**ANTIOQUIA**

Medellín – Buriticá  
Manda – Primavera Km 6 + 800  
Urrao – Carmen de Atrato  
Medellín – Yolombó  
Medellín – Caño Alegre km 35 + 800  
Concordia - Betulia  
Autopista Medellín - Bogotá  
Medellín – Caucaasia km 81 + 100  
Medellín – Cañasgordas km 67  
Santuario – Caño Alegre Km 14+900 y Km 15  
Ituango - San Andres  
Barbosa – Cisneros – Puerto Berrio – Medio Magdalena  
La Mansa – Primavera (Sector la Huesera) Km 78+600  
Vía La Frontera (ruta 56) – Mesopotamia  
Medellín – Santa Rosa de Osos Km 43+500

**BOYACÁ - CASANARE**

Sogamoso – Aguazul KM 76 y KM 78 + 900  
Pajarito – Sogamoso KM 87  
Otanche – Chiquinquirá

**CHOCO**

Quibdó – La Mansa

**CUNDINAMARCA - META**

Bogotá – Villavicencio



## SECTORES VIALES



### SECTORES VIALES REPORTADOS CON AFECTACIÓN VIAL POR DESLIZAMIENTOS

#### DEPARTAMENTO

#### SECTOR VIAL

**CALDAS**

Llanadas – Las Margaritas – Las Palomas  
Marulanda – Alto Bonito – Manzanares  
Salamina – Pácora

**CAQUETÁ**

Florencia – Suaza

**CASANARE**

Villanueva - Buenos Aires

**NORTE DE SANTANDER**

Cúcuta-Gramalote  
Ocaña - Cúcuta

**SANTANDER**

Vía Río Ermitaño – La Lizama (Sector El Hato y San Juan de la Carretera)



## RESUMEN

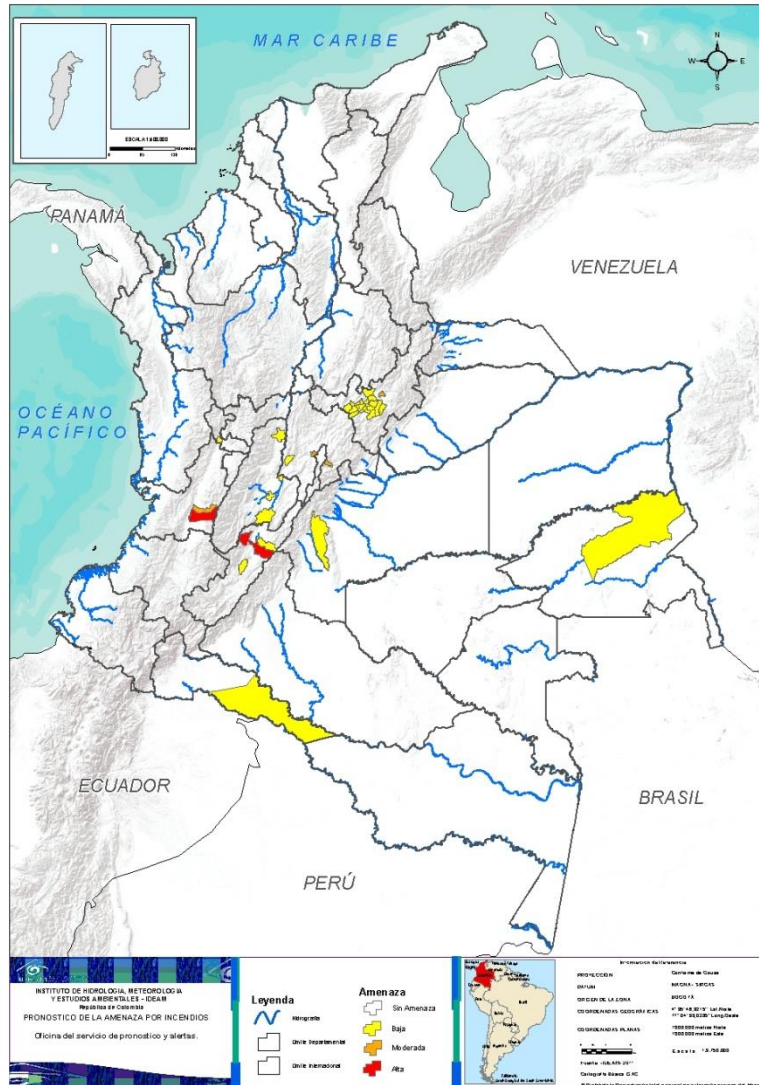
Debido a la precipitación y temperatura máxima que se han dado en los últimos días, se presentan condiciones de alerta alta, moderada y baja por incendios de la cobertura vegetal, en varios sectores de las regiones Andina, Pacífico, Orinoquía y Amazonia por este tipo de eventos



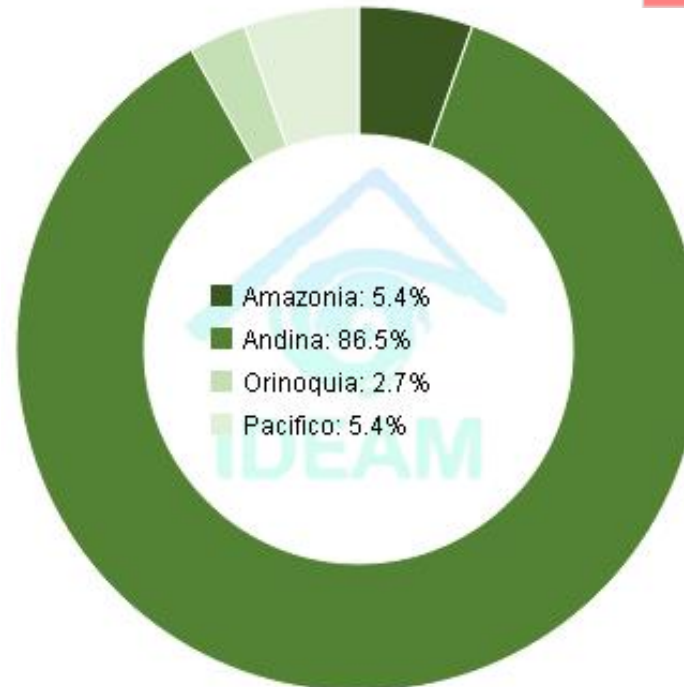
<https://diarioroatan.com/colombia-incendio-forestal-consume-50-hectareas-de-bosque/>



# Pronóstico de la Amenaza por Incendios de la Cobertura Vegetal



TOTAL MUNICIPIOS: 37



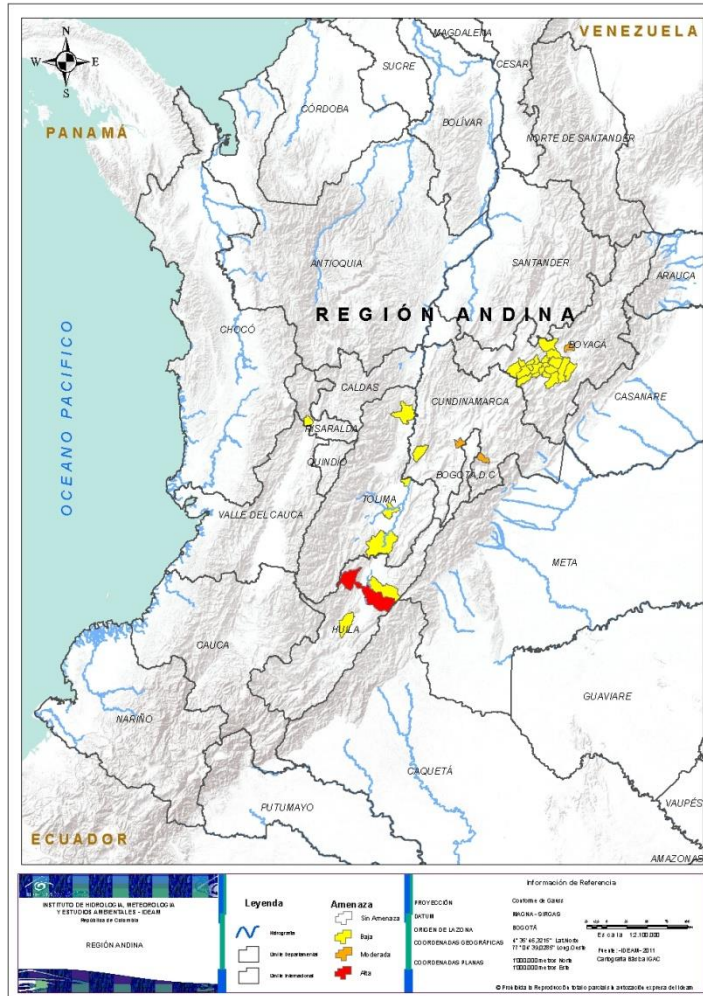
DEPARTAMENTO	N°
HUILA	1
VALLE DEL CAUCA	1
<b>TOTAL</b>	<b>2</b>

DEPARTAMENTO	N°
BOYACÁ	1
CUNDINAMARCA	2
VALLE DEL CAUCA	1
<b>TOTAL</b>	<b>4</b>

DEPARTAMENTO	N°
BOYACÁ	20
CUNDINAMARCA	1
GUAINÍA	1
HUILA	2
META	1
PUTUMAYO	1
RISARALDA	1
TOLIMA	4
<b>TOTAL</b>	<b>31</b>



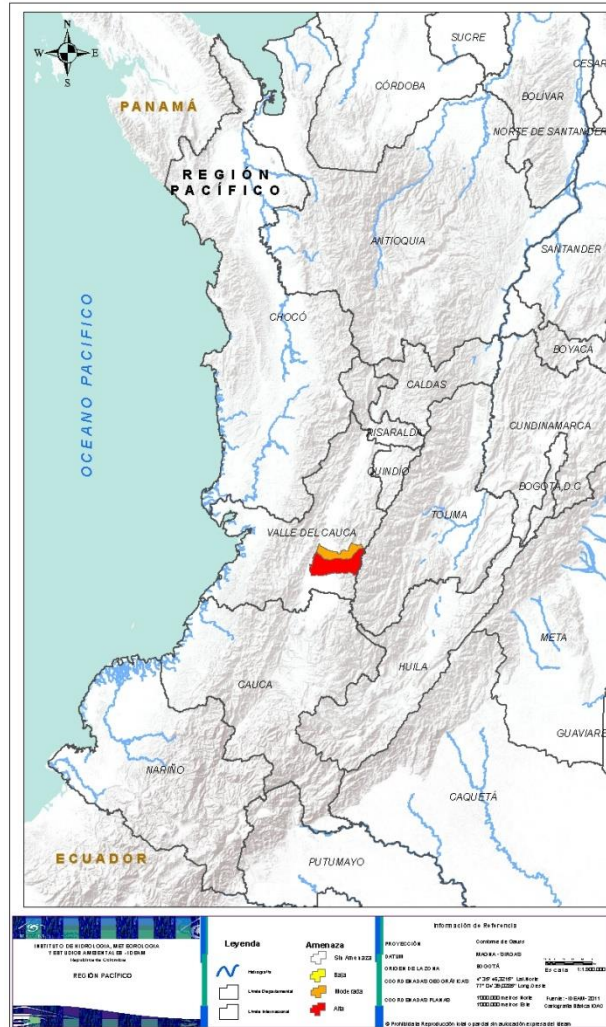
## REGIÓN ANDINA



Alerta	SITIOS PARA LOS CUALES SE GENERA LA ALERTA
	<b>HUILA:</b> Neiva.
	<b>BOYACÁ:</b> Tibasosa. <b>CUNDINAMARCA:</b> Mosquera, Ubaque.
	<b>BOYACÁ:</b> Boyacá, Chivatá, Cucaita, Motavita, Oicatá, Pesca, Ráquira, Rondón, Sáchica, Samacá, Siachoque, Sora, Soracá, Sotaquirá, Toca, Tota, Tunja, Tuta, Ventaquemada, Viracachá. <b>CUNDINAMARCA:</b> Jerusalén. <b>HUILA:</b> Tello, Yaguará. <b>RISARALDA:</b> Balboa. <b>TOLIMA:</b> Armero (Guayabal), Flandes, Natagaima, Saldaña.



## REGIÓN PACÍFICO



Alerta

SITIOS PARA LOS CUALES SE GENERA LA ALERTA



VALLE DEL CAUCA: Palmira.



VALLE DEL CAUCA: El Cerrito.



## REGIÓN ORINOQUÍA



**INSTITUTO DE HIDROLOGÍA, METEOROLOGÍA Y ESTUDIOS AMBIENTALES - IDEAM**  
República de Colombia

**REGIÓN ORINOQUÍA**

**Leyenda**

- Manejada
- Urb. Insular
- Urb. Intercomunal

**Amenaza**

- Sin Amenaza
- Baja
- Moderada
- Alta

**Información de Referencia**

PROYECCIÓN	Coordenadas de Gauss	
SISTEMA	BOGOTÁ - SIRGAS	
ORIGEN DE LA ZONA	BOGOTÁ	Et: 0.10 1:2.100.000
COORDENADAS GEOGRÁFICAS	4° 30' 46.3210" Lat. Norte 77° 04' 39.3280" Long. Oeste	Fecha: - IDEAM - 2011
COORDENADAS PLANAS	TUDD 000 m + 0m No de TUDD 000 m + 0m Est	Cartografía: IDEAM - IAC

© Fecha de la información: febrero 2011

Alerta

SITIOS PARA LOS CUALES SE GENERA LA ALERTA

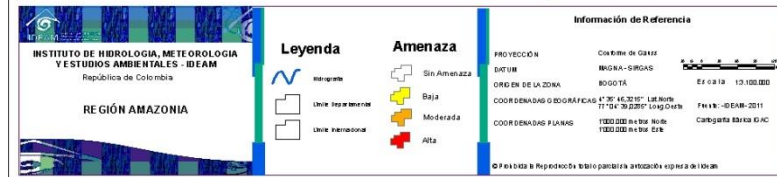


**META:** Mesetas.





## REGIÓN AMAZONIA



Alerta

SITIOS PARA LOS CUALES SE GENERA LA ALERTA



**GUAINÍA:** Inírida.  
**PUTUMAYO:** Puerto Leguízamo.



**CONDICIONES  
NORMALES**

➤ **REGIÓN CARIBE**



# ALERTAS METEOMARINAS VIGENTES

## Mar Caribe colombiano

### ABREVIATURAS

**VV**

Velocidad del viento máxima probable

**AO**

Altura significativa de la ola

**DV**

Dirección predominante del viento

### CONVENCIONES



#### Tiempo lluvioso

Probabilidad de lluvias moderadas a fuertes, en algunos casos con posibilidad de tormentas eléctricas y rachas de viento.



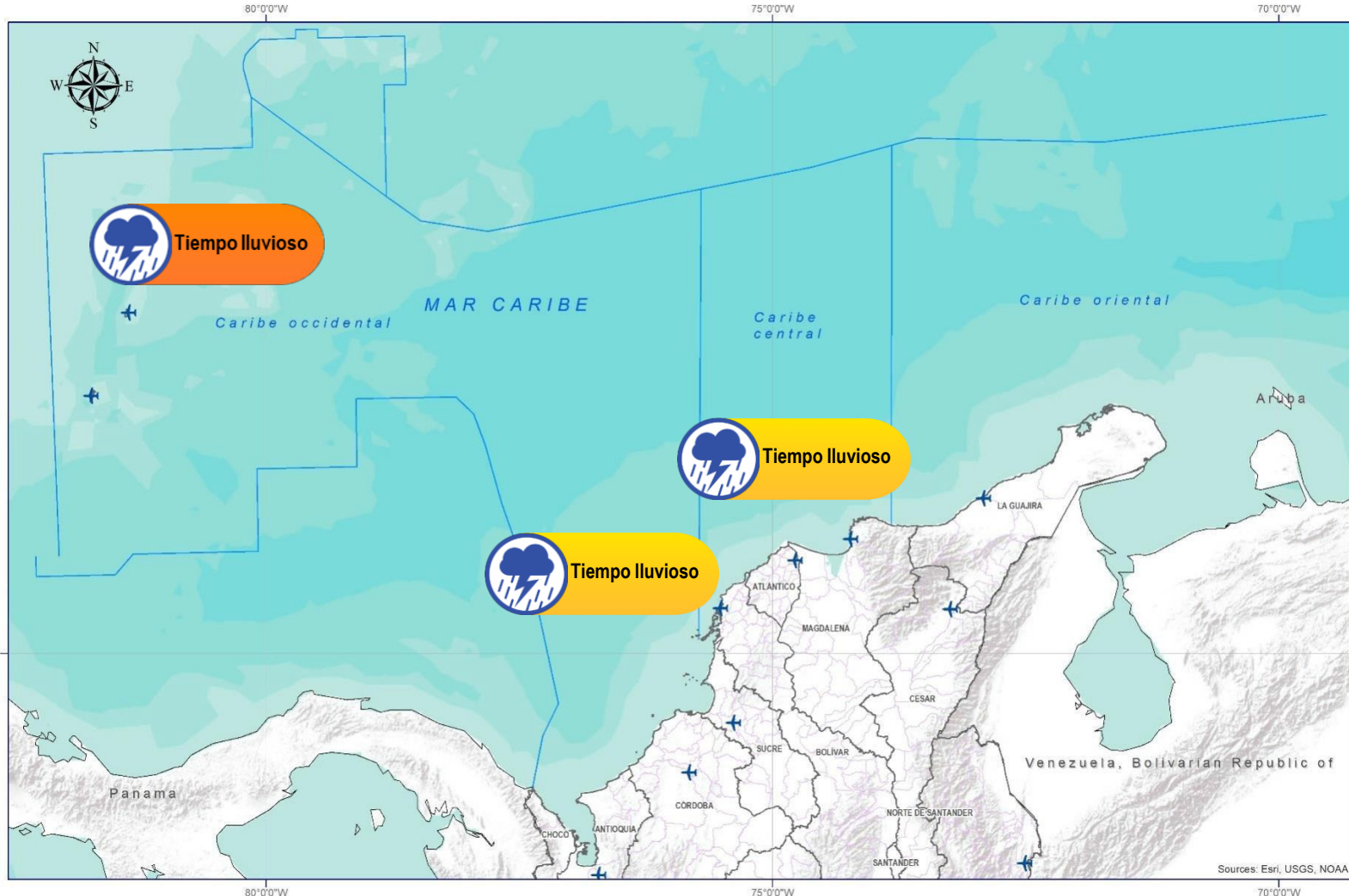
#### Pleamar

La marea alcanzará su máximo nivel en el intervalo de tiempo establecido.



#### Viento y oleaje

Velocidad del viento y altura del oleaje con valores por encima de lo normal para la época.



### CONVENCIONES

### SUGERENCIAS O RECOMENDACIONES



A las embarcaciones de poco calado, consultar con las Capitanías de puerto antes de zarpar en zonas de inminente tempestad. A los bañistas y habitantes costeros, estar atentos a la evolución de las condiciones meteorológicas y a los avisos de las autoridades locales.



Se sugiere a los habitantes costeros estar atentos a la evolución del fenómeno.



A los bañistas y habitantes costeros, estar atentos a la evolución del fenómeno y a las indicaciones de las autoridades locales. A las embarcaciones de poco calado, consultar con las Capitanías de puerto antes de zarpar.

\* La altura significativa de la ola, representa la media del tercio más alto de las olas, por lo cual la altura máxima posible puede ser incluso superior al doble de este valor



# ALERTAS METEOMARINAS VIGENTES

## Océano Pacífico Nacional

### ABREVIATURAS

**VV**

Velocidad del viento máxima probable

**DV**

Dirección predominante del viento

**AO**

Altura significativa de la ola

### CONVENCIONES



#### Tiempo lluvioso

Probabilidad de lluvias moderadas a fuertes, en algunos casos con posibilidad de tormentas eléctricas y rachas de viento.



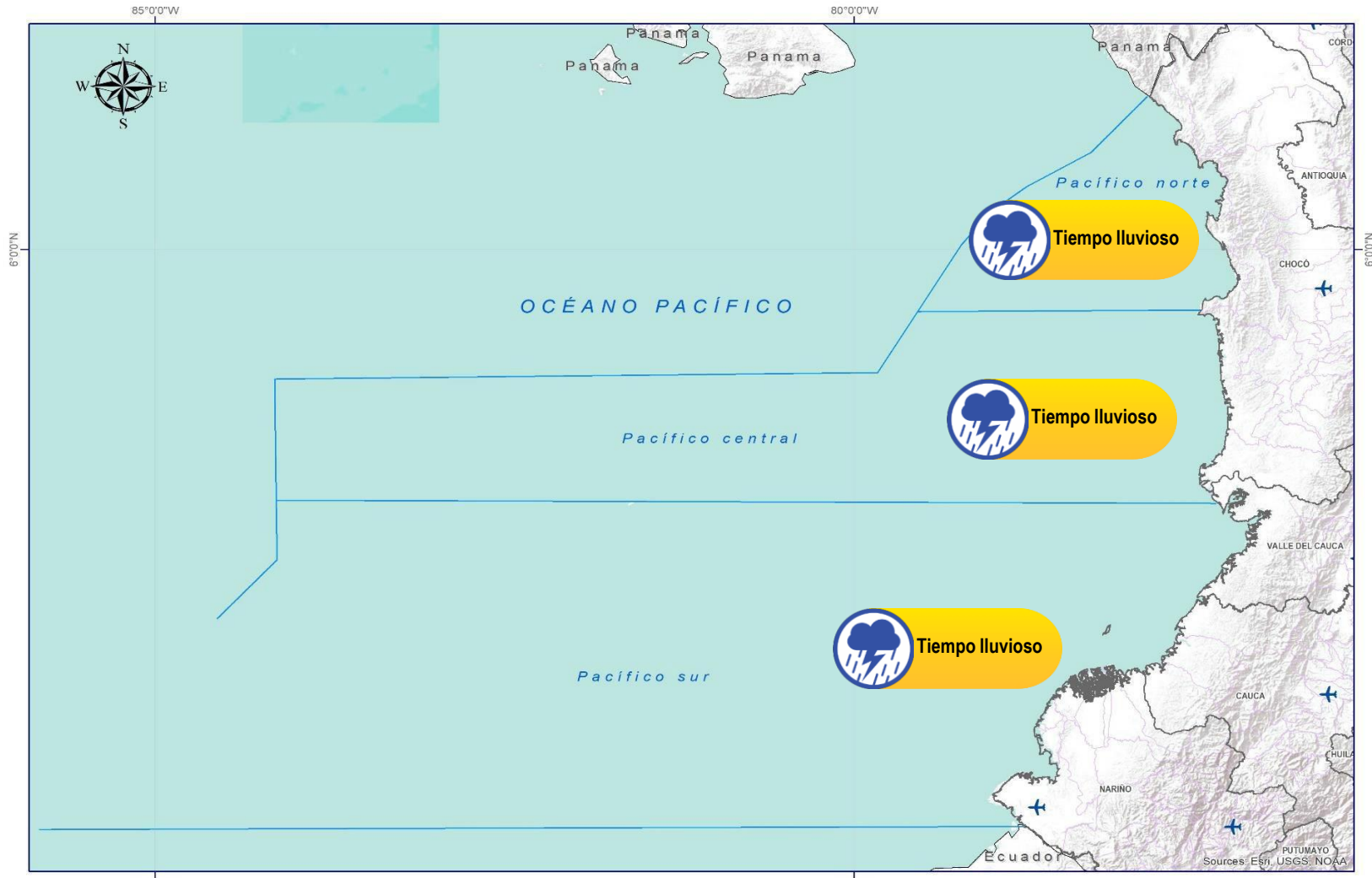
#### Pleamar

La marea alcanzará su máximo nivel en el intervalo de tiempo establecido.



#### Viento y oleaje

Velocidad del viento y altura del oleaje con valores por encima de lo normal para la época.



### CONVENCIONES

### SUGERENCIAS O RECOMENDACIONES



A las embarcaciones de poco calado, consultar con las Capitanías de puerto antes de zarpar en zonas de inminente tempestad. A los bañistas y habitantes costeros, estar atentos a la evolución de las condiciones meteorológicas y a los avisos de las autoridades locales.



Se sugiere a los habitantes costeros estar atentos a la evolución del fenómeno.



A los bañistas y habitantes costeros, estar atentos a la evolución del fenómeno y a las indicaciones de las autoridades locales. A las embarcaciones de poco calado, consultar con las Capitanías de puerto antes de zarpar.

\* La altura significativa de la ola, representa la media del tercio más alto de las olas, por lo cual la altura máxima posible puede ser incluso superior al doble de este valor



## CONVENCIONES

## SUGERENCIAS O RECOMENDACIONES



### Tiempo lluvioso

Probabilidad de lluvias moderadas a fuertes, en algunos casos con posibilidad de tormentas eléctricas y rachas de viento.

A las embarcaciones de poco calado, consultar con las Capitanías de puerto antes de zarpar en zonas de inminente tempestad.  
A los bañistas y habitantes costeros, estar atentos a la evolución de las condiciones meteorológicas y a los avisos de las autoridades locales.



### Pleamar

La marea alcanzará su máximo nivel en el intervalo de tiempo establecido.

Se sugiere a los habitantes costeros estar atentos a la evolución del fenómeno.



### Viento y oleaje

Velocidad del viento y altura del oleaje con valores por encima de lo normal para la época.

A los bañistas y habitantes costeros, estar atentos a la evolución del fenómeno y a las indicaciones de las autoridades locales.  
A las embarcaciones de poco calado, consultar con las Capitanías de puerto antes de zarpar.

# INFORME TÉCNICO DIARIO

EQUIPO DE TRABAJO IDEAM

Yolanda GONZÁLEZ H. - Directora General  
Daniel USECHE S. - Jefe (E) Oficina del Servicio de Pronóstico y Alertas

Elaboró:

OFICINA DEL SERVICIO DE PRONÓSTICO Y ALERTAS

Carolina VALENCIA y Diego SUÁREZ (Meteorología)

Alexander VILLAMIZAR (Hidrología)

Sergio ROJAS (Deslizamientos de Tierra)

Felipe ESPEJO (Incendios de la Cobertura Vegetal)

Mauricio TORRES (DATOS)

Alberto PARDO (Coordinación Alertas Hidrometeorológicas y Ambientales)

<http://www.ideam.gov.co>

Correos electrónicos: [servicio@ideam.gov.co](mailto:servicio@ideam.gov.co), [alertas@ideam.gov.co](mailto:alertas@ideam.gov.co)

Calle 25D N° 96B - 70, piso 3. Bogotá, D.C.

Teléfono: 3075625 ext. 1334 -1336.

VISITA NUESTRAS REDES SOCIALES



[ideam.instituto](http://ideam.instituto)



[InstitutoIDEAM](https://www.youtube.com/InstitutoIDEAM)



[@IDEAMColombia](https://twitter.com/IDEAMColombia)



[ideamcolombia](https://www.instagram.com/ideamcolombia)

