

INFORME TÉCNICO DIARIO

IDEAM comunica al Sistema Nacional para la Gestión del Riesgo de Desastres (SNGRD) y al Sistema Nacional Ambiental (SINA).

Bogotá D. C., 17 de octubre de 2020.
Hora de actualización 13:00 HLC

Boletín No.

291



CONTENIDO

[Lo más destacado](#)

[Precipitación](#)

[Temperaturas](#)

[Alerta por descensos significativos de las temperaturas mínimas del aire](#)

[Condiciones Hidrometeorológicas actuales](#)

[Pronóstico de precipitación de las próximas 24 horas](#)

[Pronóstico condiciones meteorológicas adicionales](#)

[Alertas Hidrológicas](#)

[Seguimiento y Pronóstico de las Amenazas por Deslizamientos](#)

[Seguimiento y Pronóstico de las Amenazas por Incendios](#)

[Alertas Meteomarinas vigentes Mar Caribe Colombiano](#)

[Alertas Meteomarinas vigentes Océano Pacífico Nacional](#)

[Alertas Meteomarinas por Ciclón Tropical Mar Caribe Colombiano](#)



Alerta
ROJA

PARA TOMAR ACCIÓN Advierte a los sistemas de prevención y atención de desastres sobre la amenaza que puede ocasionar un fenómeno con efectos adversos sobre la población, el cual requiere la atención inmediata por parte de la población y de los cuerpos de atención y socorro. Se emite una alerta sólo cuando la identificación de un evento extraordinario indique la probabilidad de amenaza inminente y cuando la gravedad del fenómeno implique la movilización de personas y equipos, interrumpiendo el normal desarrollo de sus actividades cotidianas.



Alerta
NARANJA

PARA PREPARARSE Indica la presencia de un fenómeno. No implica amenaza inmediata y como tanto es catalogado como un mensaje para informarse y prepararse. El aviso implica vigilancia continua ya que las condiciones son propicias para el desarrollo de un fenómeno, sin que se requiera permanecer alerta.



Alerta
AMARILLA

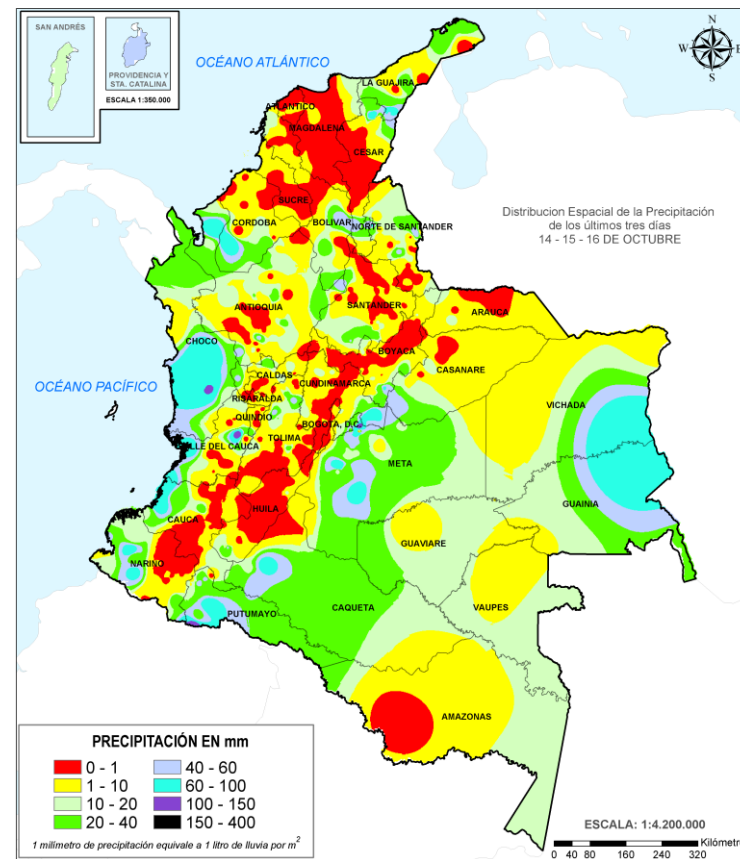
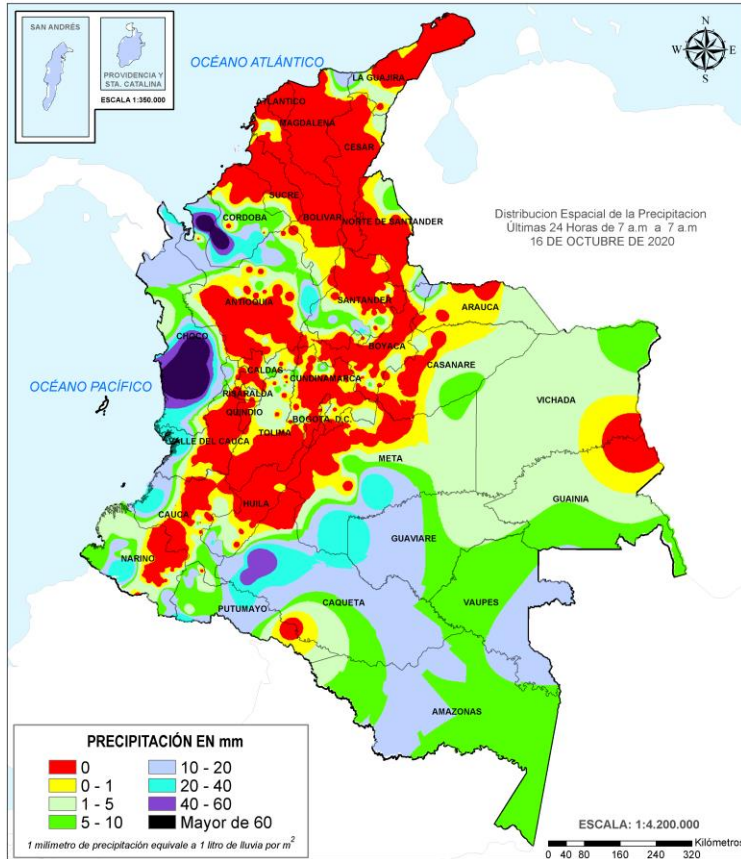
PARA INFORMARSE Es un mensaje oficial por el cual se difunde información. Por lo regular se refiere a eventos observados, registrados o registrados y puede contener algunos elementos de pronóstico a manera de orientación. Por sus características pretéritas y futuras difiere del aviso y de la alerta, y por lo general no está encaminado a alertar sino a informar.

CONDICIONES NORMALES La información que se suministra se encuentra dentro de los rangos normales.

Alertas vigentes hasta: 17 de octubre de 2020 - 18:00 HLC.

Mapas de precipitación

Lluvias registradas en las últimas 24 horas



Precipitación diaria desde las 7:00 HLC del viernes 16 de octubre hasta las 7:00 HLC del sábado, 17 de octubre de 2020
Fuente: IDEAM

Precipitación últimas 72 horas desde las 7:00 HLC del miércoles 14 de octubre hasta las 7:00 HLC del sábado, 17 de octubre de 2020.
Fuente: IDEAM

En las últimas 24 horas se presentaron niveles de precipitación similares al día anterior, las principales lluvias se presentaron en la región Pacífica, Urabá antioqueño y sectores de la Amazonia. **El mayor registro de precipitación en 24 horas se presentó en Tierralta (Córdoba) con 86,2 mm y Medio San Juan (Chocó) con 84,0 mm**



- Por alta probabilidad de inundaciones y por niveles altos en el Bajo San Jorge – La Mojana y Ciénaga La Raya entre río Nechí y Brazo de Loba
- Alta probabilidad de **incendios de la cobertura vegetal** en algunos municipios de los departamentos de Boyacá, Tolima, Huila, Cauca, Nariño y Cundinamarca.



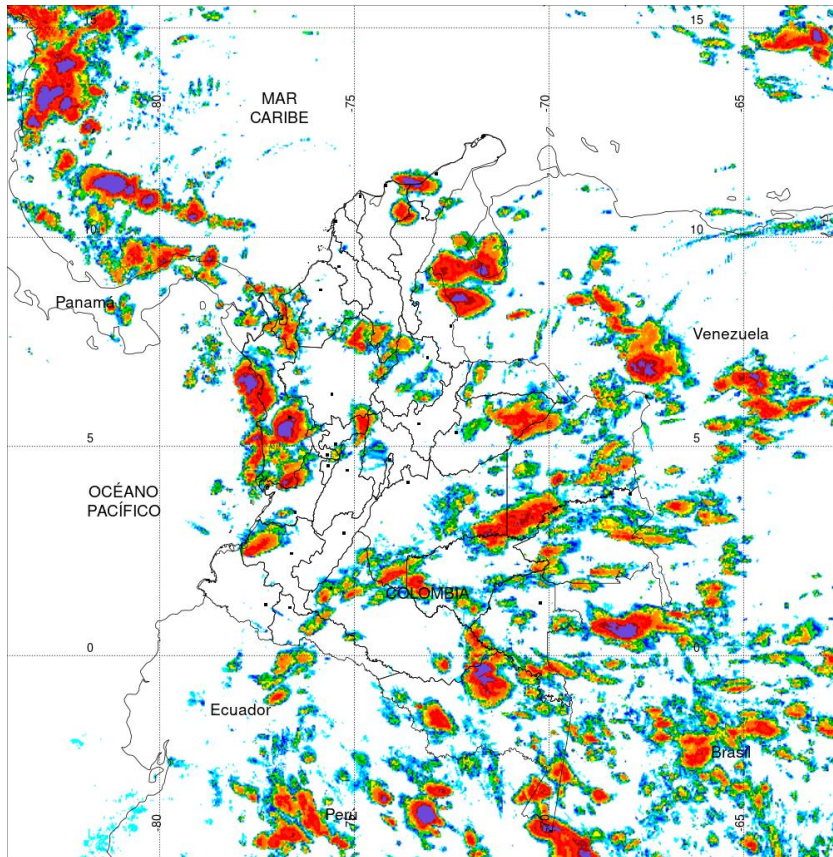
- Por moderada probabilidad de **Crecientes súbitas** Cuenca del río Atrato, Cuenca del río Tolo, Cuenca del río León, Cuenca baja del río Sinú, Cuenca del río Docampadó (Chocó), Cuenca alta del río San Juan, Cuencas Directo Pacífico, Cuenca baja del río Nechí
- Moderada probabilidad de **deslizamientos de tierra** en algunos municipios de los departamentos de Antioquia, Boyacá, Cauca, Chocó, Norte de Santander, Santander, Risaralda, Cundinamarca, Meta, Valle del Cauca, Nariño, Casanare y Meta.
- Moderada probabilidad de **incendios de la cobertura vegetal** en algunos municipios de los departamentos de Boyacá, Cundinamarca, Huila, Tolima, Nariño, Caquetá, Risaralda, y Cauca.
- Por tiempo lluvioso en el golfo de Urabá, y en la cuenca del Pacífico colombiano.

- Un milímetro de lluvia (1 mm) equivale a un litro (1 L) de lluvia que ha caído en un metro cuadrado (1 m²). La lluvia acumulada es la suma de los milímetros de agua lluvia que se han registrado en un lapso de tiempo.

Alertas amarillas e información más detallada para cada una de las categorías de alerta, remítase a la temática particular del informe.



Estimación Satelital (24 Horas)



PRECIPITACIÓN TOTAL ACUMULADA POR ESTIMACIÓN SATELITAL (GOES-16)

OCT 16 DE 2020 (7:00) - OCT 17 DE 2020 (7:00)

Elaborado por: Oficina del Servicio de Pronósticos y Alertas.



Fuente:
Imágenes GOES-16
(138/144 imágenes)



Precipitación Acumulada (mm)
(Producto en evaluación. No son valores oficiales de precipitación)



Precipitaciones

A continuación se relacionan los municipios donde en las últimas 24 horas se registraron precipitaciones iguales o superiores a 30.0 mm.

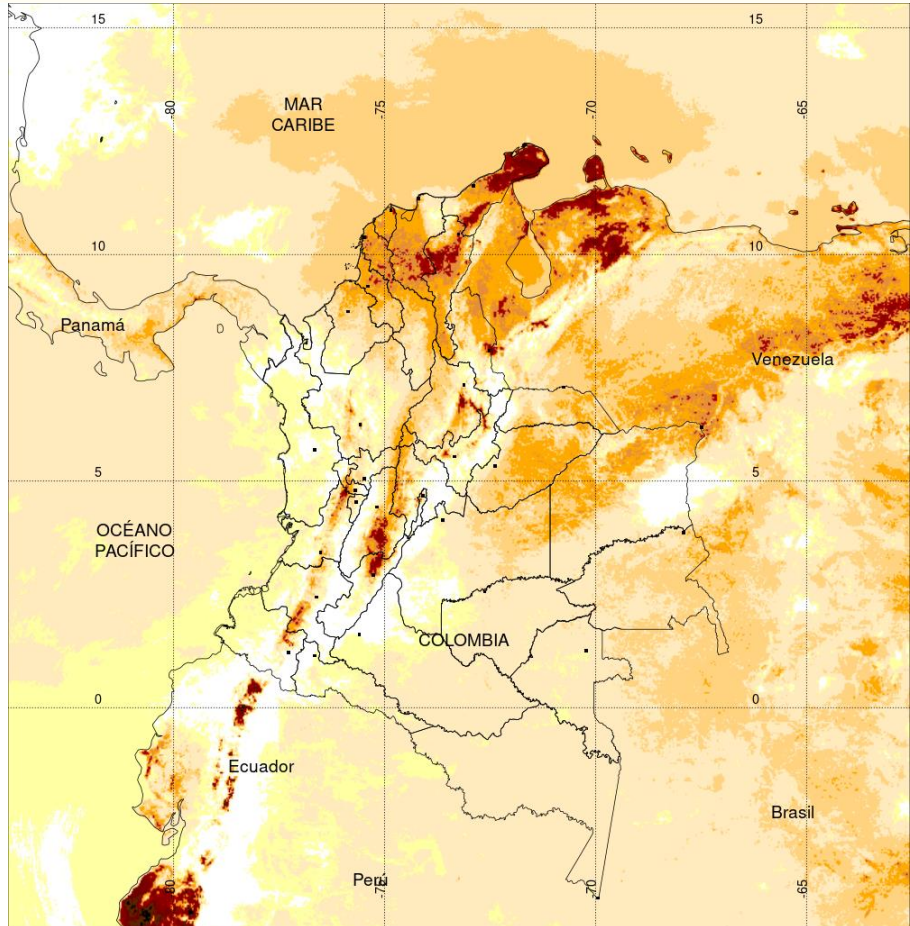
Aclaración: aunque los volúmenes de lluvia registrados en un municipio se relacionan con la ubicación de las estaciones de monitoreo del IDEAM, en ocasiones, dichas estaciones pueden estar distantes de los lugares en donde se concentra la mayor población o alejados de los centros municipales.

DEPARTAMENTO	MUNICIPIO
ANTIOQUIA	Turbo (74), Tarazá (37), Puerto Berrio (35,5),
CAQUETA	Florencia (56), Valparaíso (43),
CAUCA	Timbiqui (31),
CHOCO	Medio San Juan (84), Condoto (82), Apto, Quibdó (70,1), Istmina (60),
CORDOBA	Tierralta (86,2), Montelibano (29),
HUILA	San Agustín (23), San Agustín (20),
MAGDALENA	Santa Marta (20),
META	Puerto Rico (25), La Macarena (24),
NARIÑO	Barbacoas (37,5),
PUTUMAYO	San Miguel (31,8),
SANTANDER	Suaita (23),
VALLE DEL CAUCA	Apto, Buenaventura (29),

NO SE REGISTRARON VALORES SUPERIORES A LOS HISTÓRICOS DE PRECIPITACIÓN

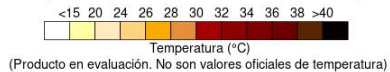


Estimación Satelital (24 Horas)



TEMPERATURA SUPERFICIAL MÁXIMA POR ESTIMACIÓN SATELITAL (GOES-16)
(2020-10-16 09:00:00 a 2020-10-16 18:10:00)

Elaborado por: Oficina del Servicio de Pronósticos y Alertas.



Temperaturas Máximas

Aclaración: aunque las temperaturas registradas en un municipio se relacionan con la ubicación de las estaciones de monitoreo del IDEAM, en ocasiones, dichas estaciones pueden estar distantes de los lugares en donde se concentra la mayor población o alejados de los centros municipales.

A continuación se relacionan los municipios donde en las últimas 24 horas se registraron temperaturas iguales o superiores a 34.0 °C.

DEPARTAMENTOS	MUNICIPIO
ATLANTICO	Manatí (35),
BOLIVAR	María La Baja (36), María La Baja (35,6), El Carmen De Bolívar (35,3),
CESAR	Bosconia (37,8), Valledupar (36,2), Valledupar (35,7), Valledupar (35,6), Chiriguana (35,2),
CORDOBA	San Bernardo Del Viento (35,4),
CUNDINAMARCA	Jerusalen (38,8), Puerto Salgar (35,4),
HUILA	Neiva (35,7),
Huila	Campoalegre (35,2),
LA GUAJIRA	Urumita (35,4),
NORTE DE SANTANDER	Cúcuta (36,3), Cúcuta (36),
TOLIMA	Natagaima (38), Guamo (36,8), Prado (35,4),

Temperaturas Mínimas

A continuación se relacionan los municipios donde en las últimas 24 horas se registraron temperaturas menores o iguales a 5.0 °C.

DEPARTAMENTOS	MUNICIPIO
CUNDINAMARCA	Mosquera (3,4), Subachoque(4,4), Usme_col San Cayetano(4,8), Zpaquira(4,0)
BOYACÁ	Duitama(3,8), Paipa(4,8), Sogamoso(3,8), Toca(4,2), Cerinza(4,2)

NO SE REGISTRARON VALORES INFERIORES A LOS HISTÓRICOS DE TEMPERATURA MÍNIMA.

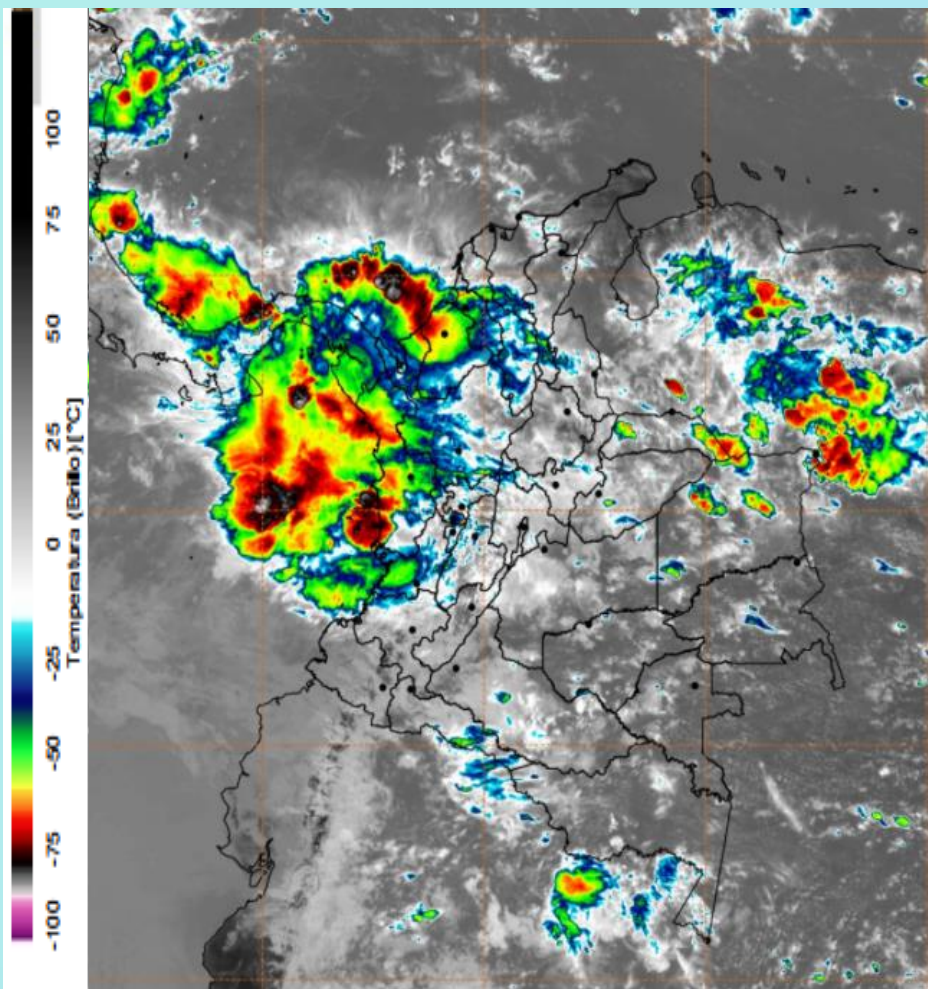
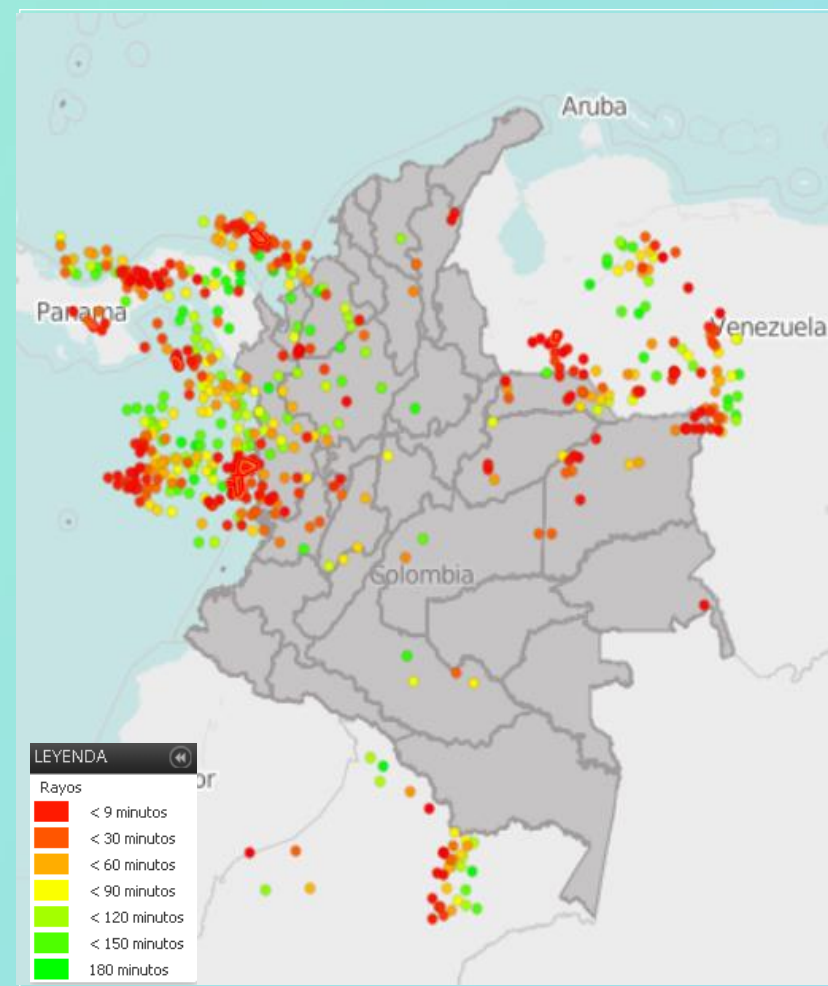


Imagen GOES East Canal Infrarrojo, 17 de octubre de 2020. Hora 12:30 HLC.
Fuente: IDEAM-GOES 16

En las últimas horas se ha observado la presencia de lluvias de carácter fuerte, incluso en sectores puntuales con actividad eléctrica en Córdoba, el golfo de Urabá, Chocó, Cauca, y litoral de Valle, de menor intensidad en sectores del norte de Santander, Risaralda, Quindío y sur de Tolima.

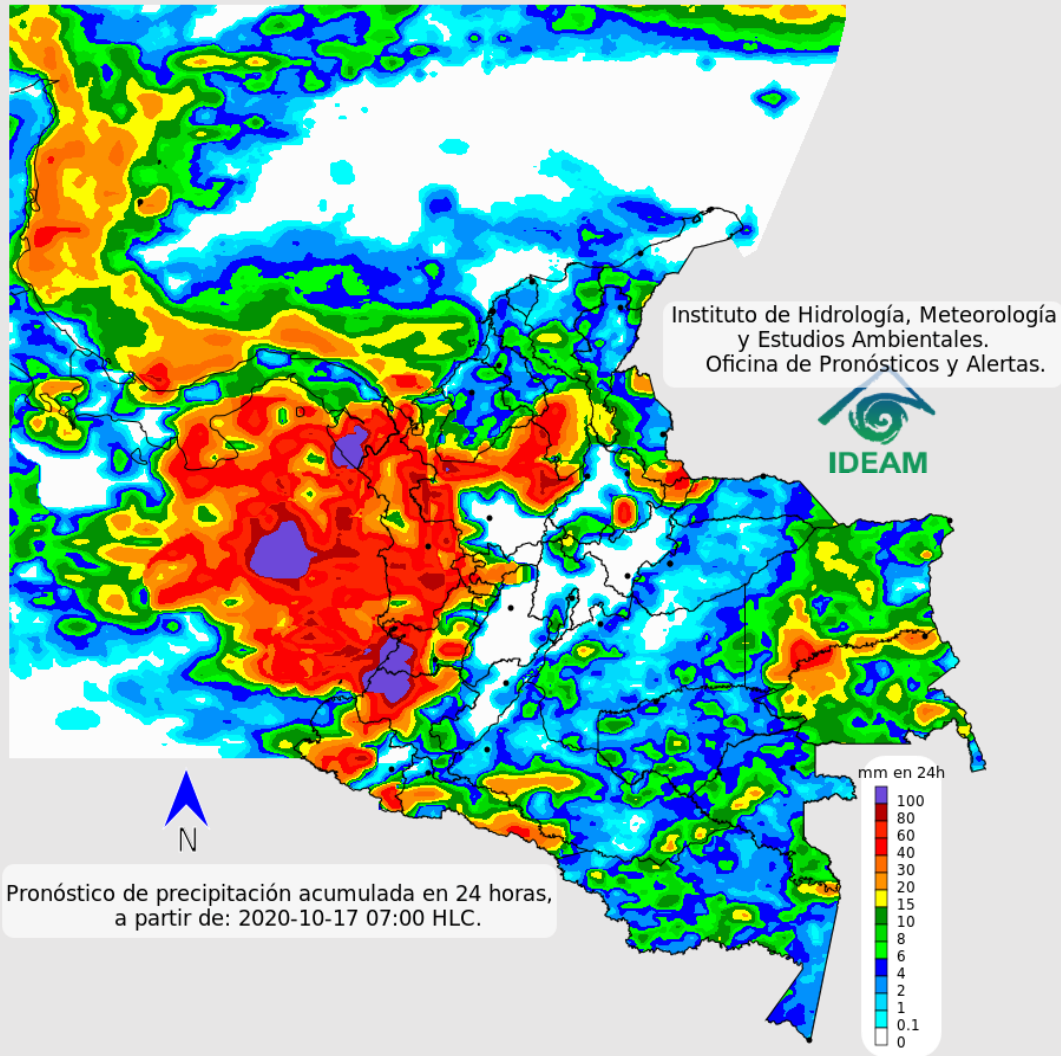


Descargas eléctricas en las últimas 3 horas.
Fuente: Keraunos – Linetview.

- La imagen del canal infrarrojo ($10.3 \mu\text{m}$) permite identificar nubes en cualquier período temporal a partir de la temperatura de brillo de la nube (ver escala de colores). De esta forma, se puede identificar, clasificar y caracterizar la nubosidad en una zona determinada.
- La imagen de las descargas eléctricas muestra los rayos nube-tierra que se han descargado en una zona en las últimas 4 horas (ver escala de colores)



Pronóstico de precipitación para las próximas veinticuatro (24) horas



Condiciones para destacar en las próximas 24 horas

En la tarde persistirán las lluvias a lo largo de la región Pacífica, norte de la Andina en Antioquia (norte y occidente), en Norte de Santander, al norte de Santander, Caldas, Risaralda, Quindío, oriente de la región Orinoquia, en Vichada, oriente de Meta y de Arauca, en la región Amazónica las lluvias se registrarán en Amazonas, Vaupés, occidente de Guainía, y en Guaviare.



Para mayor información sobre el estado del tiempo, alertas y pronósticos, consulte la aplicación móvil **MI PRONÓSTICO**

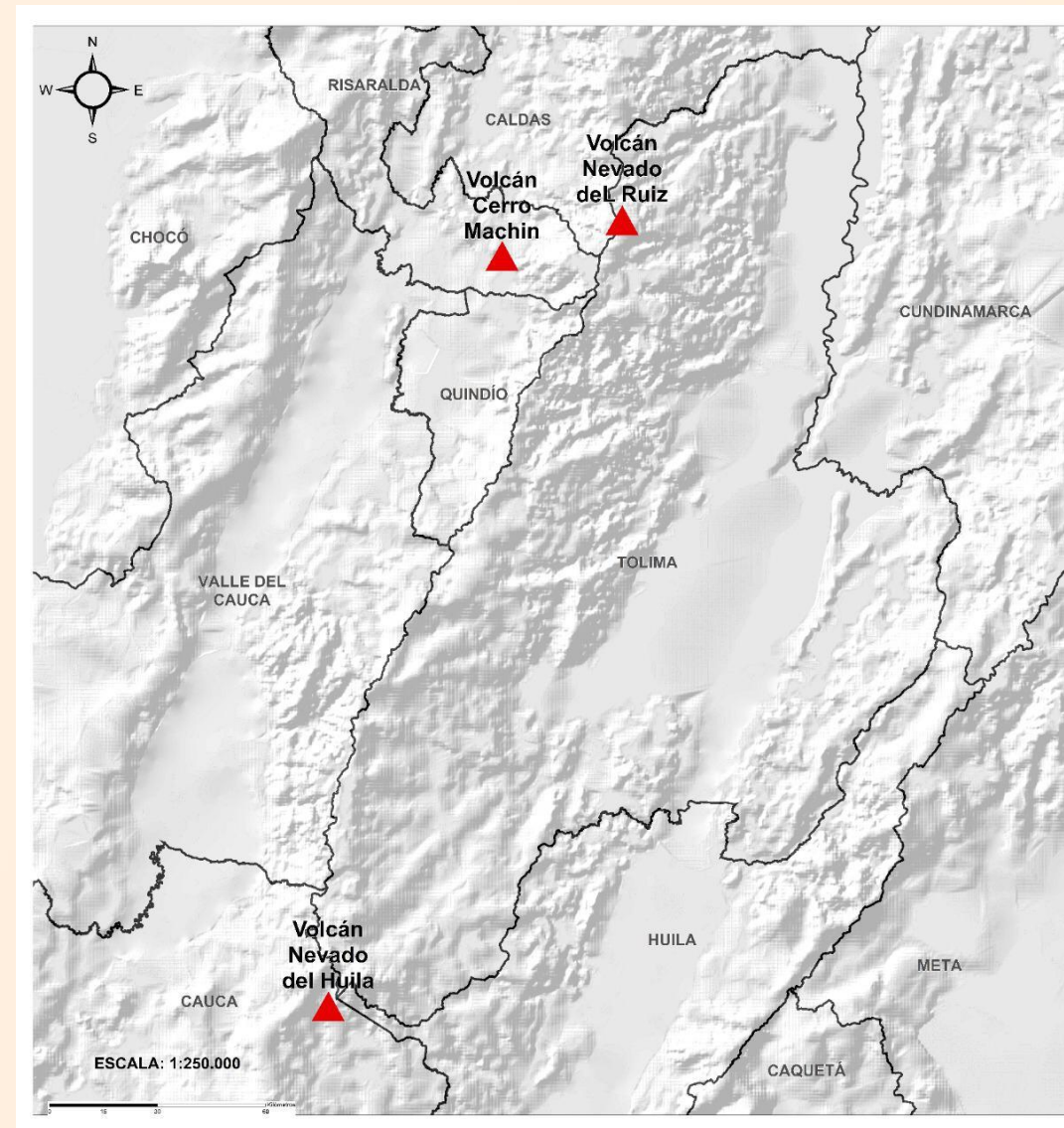
- La resolución espacial del mapa de pronóstico es de 6.5 km aproximadamente. Por lo tanto, fenómenos meteorológicos inferiores a esta escala no están considerados en esta predicción.
- La escala de colores está asociada a un rango de precipitación en el intervalo de tiempo indicado, lo que implica que el pronóstico no es determinista (un valor exacto en una zona) sino corresponde a un pronóstico cuantitativo (un rango de valores en una zona).



Pronóstico zonas volcánicas

Mapa de zonas volcánicas

ÁREA DEL VOLCÁN NEVADO DEL RUIZ			
Mañana: Cielo parcialmente nublado - Tiempo seco			
Tarde: Cielo mayormente nublado - Lluvias en diferentes sectores			
Noche: Cielo parcialmente nublado - Lloviznas			
Madrugada: Cielo parcialmente nublado - Tiempo seco			
El SERVICIO GEOLÓGICO COLOMBIANO reporta en nivel AMARILLO (III): CAMBIOS EN EL COMPORTAMIENTO DE LA ACTIVIDAD VOLCÁNICA. Lat: 4.89 Lon: -75.32			
ELEVACIÓN (pies)	DIRECCIÓN	VELOCIDAD	
		VELOCIDAD (Nudos)	VELOCIDAD (Km/h)
10.000	NORTE-NORESTE	0 - 5	0 - 9
18.000	ESTE	5 - 10	9 - 18
24.000	SUR	10 - 15	18 - 27
30.000	OESTE	10 - 15	18 - 27
ÁREA DEL VOLCÁN NEVADO DEL HUILA			
Mañana: Cielo parcialmente nublado - Tiempo seco			
Tarde: Cielo nublado - Lloviznas			
Noche: Cielo nublado - Tiempo seco			
Madrugada: Cielo parcialmente nublado - Tiempo seco			
El SERVICIO GEOLÓGICO COLOMBIANO reporta en nivel AMARILLO (III): CAMBIOS EN EL COMPORTAMIENTO DE LA ACTIVIDAD VOLCÁNICA. Lat:2.92 Lon:-76.05			
ELEVACIÓN (pies)	DIRECCIÓN	VELOCIDAD	
		VELOCIDAD (Nudos)	VELOCIDAD (Km/h)
10.000	SURESTE	0 - 5	0 - 9
18.000	ESTE	15 - 20	27 - 37
24.000	SUR-SURESTE	10 - 15	18 - 27
30.000	OESTE	20 - 25	37 - 46
ÁREA DEL VOLCÁN CERRO MACHÍN			
Mañana: Cielo parcialmente nublado - Tiempo seco			
Tarde: Cielo nublado - Lluvias en diferentes sectores			
Noche: Cielo nublado - Tiempo seco			
Madrugada: Cielo parcialmente nublado - Tiempo seco			
El SERVICIO GEOLÓGICO COLOMBIANO reporta en nivel AMARILLO (II): CAMBIOS EN EL COMPORTAMIENTO DE LA ACTIVIDAD VOLCÁNICA. Lat:4.80 Lon:-75.62			
ELEVACIÓN (pies)	DIRECCIÓN	VELOCIDAD	
		VELOCIDAD (Nudos)	VELOCIDAD (Km/h)
10.000	SUR-SURESTE	0 - 5	0 - 9
18.000	ESTE-NORESTE	10 - 15	18 - 27
24.000	SUR-SURESTE	10 - 15	18 - 27
30.000	OESTE	10 - 15	18 - 27

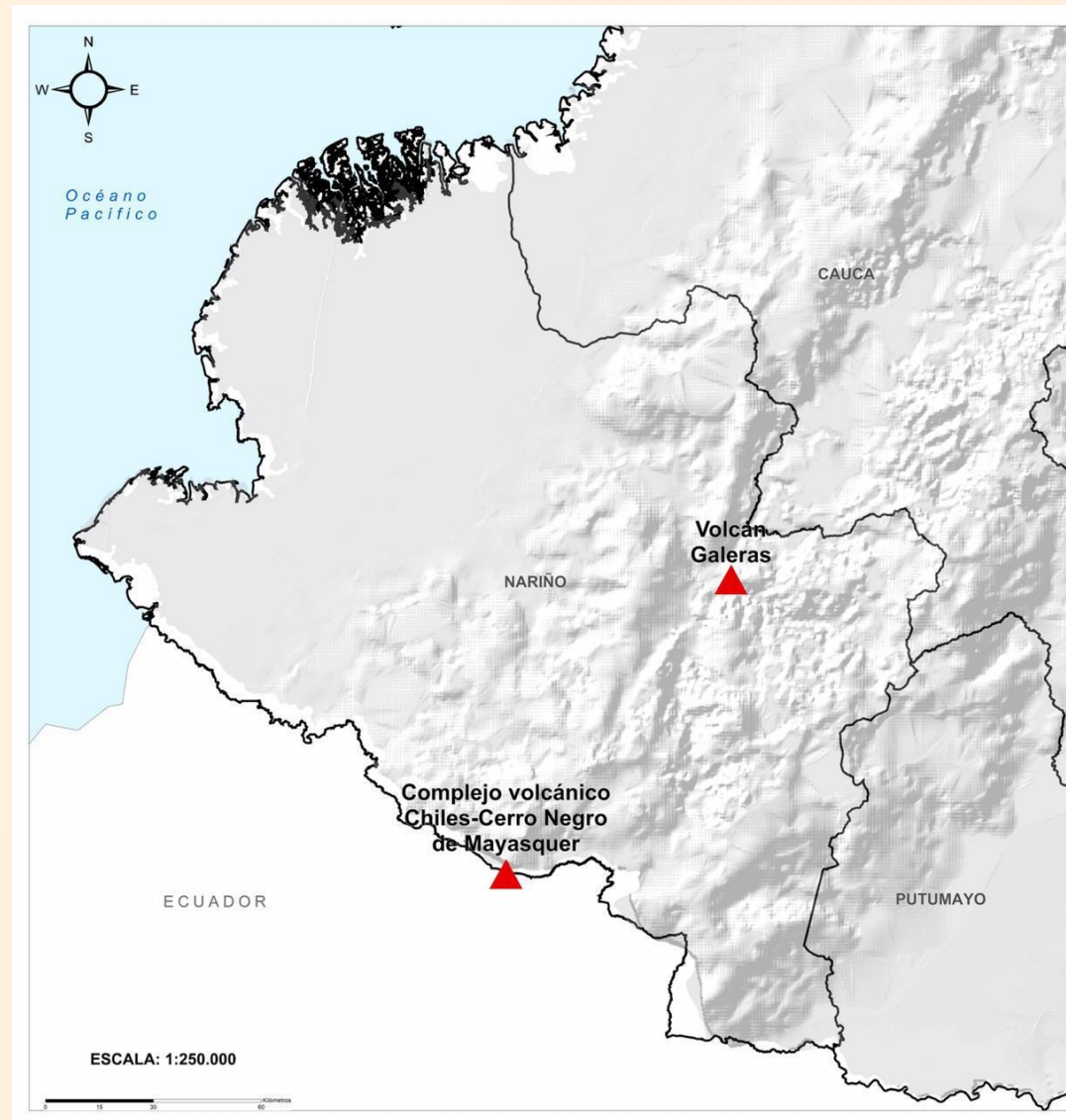




Pronóstico zonas volcánicas

Mapa de zonas volcánicas

ÁREA DEL VOLCÁN GALERAS			
Mañana: Cielo parcialmente nublado - Tiempo seco			
Tarde: Cielo nublado - Lluvias			
Noche: Cielo nublado - Lloviznas			
Madrugada: Cielo parcialmente nublado - Tiempo seco			
EL SERVICIO GEOLÓGICO COLOMBIANO reporta en nivel AMARILLO (III): CAMBIOS EN EL COMPORTAMIENTO DE LA ACTIVIDAD VOLCÁNICA Lat: 1.55 Lon: -77.37			
ELEVACIÓN (pies)	DIRECCIÓN	VELOCIDAD	
		VELOCIDAD (Nudos)	VELOCIDAD (Km/h)
10.000	SURESTE	5 - 10	9 - 18
18.000	ESTE	15 - 20	27 - 37
24.000	SUR	5 - 10	9 - 18
30.000	OESTE-SUROESTE	20 - 25	37 - 46
ÁREA DEL COMPLEJO VOLCÁNICO CHILES-CERRO NEGRO DE MAYASQUER			
Mañana: Cielo parcialmente nublado - Tiempo seco			
Tarde: Cielo nublado - Lluvias			
Noche: Cielo parcialmente nublado - Lloviznas			
Madrugada: Cielo parcialmente nublado - Tiempo seco			
EL SERVICIO GEOLÓGICO COLOMBIANO reporta en nivel AMARILLO (III): CAMBIOS EN EL COMPORTAMIENTO DE LA ACTIVIDAD VOLCÁNICA Lat: 0.81 - Lon:77.93 Lat: 0.76 Lon:-77.95			
ELEVACIÓN (pies)	DIRECCIÓN	VELOCIDAD	
		VELOCIDAD (Nudos)	VELOCIDAD (Km/h)
10.000	ESTE-SURESTE	0 - 5	0 - 9
18.000	ESTE	15 - 20	27 - 37
24.000	SUR-SURESTE	5 - 10	9 - 18
30.000	OESTE-SUROESTE	20 - 25	37 - 46



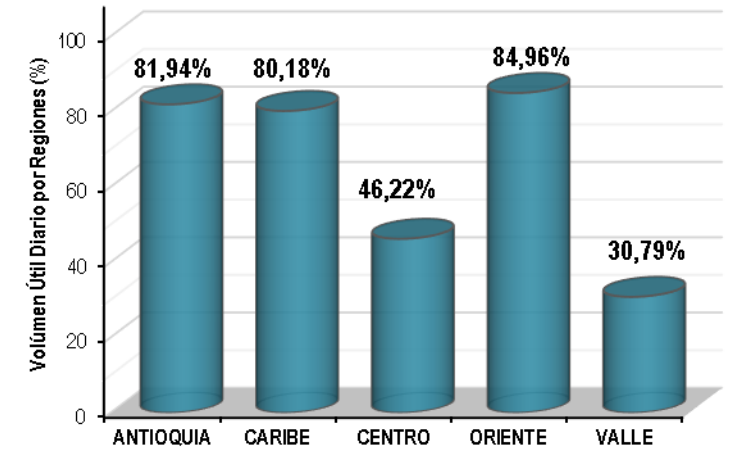
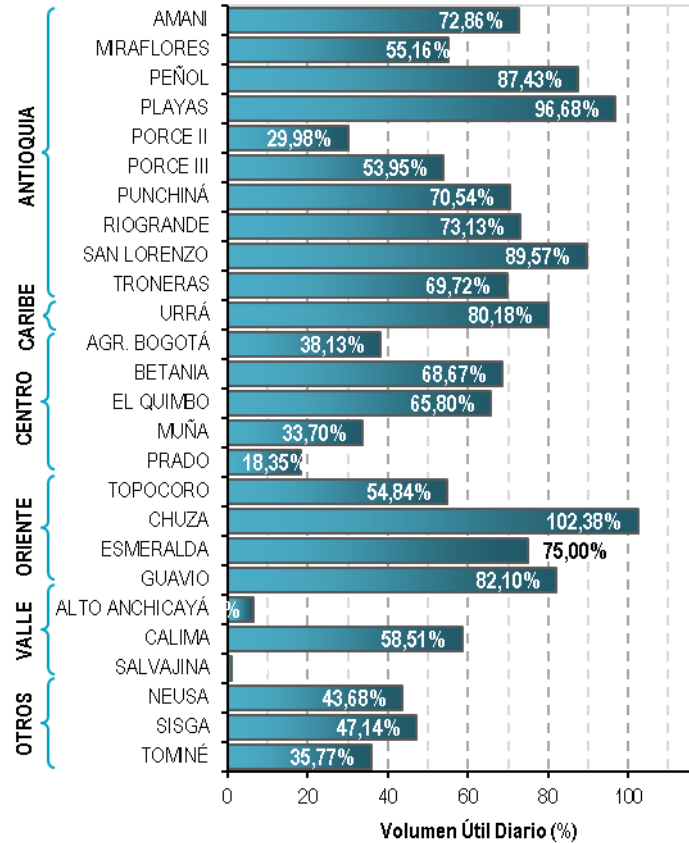


A continuación se relaciona el volumen útil diario de los principales embalses del país (expresado en porcentaje), de acuerdo con la información reportada por XM S.A. E.S.P en la siguiente dirección electrónica: <http://ido.xm.com.co/ido/SitePages/hidrologia.aspx?q=reservas>



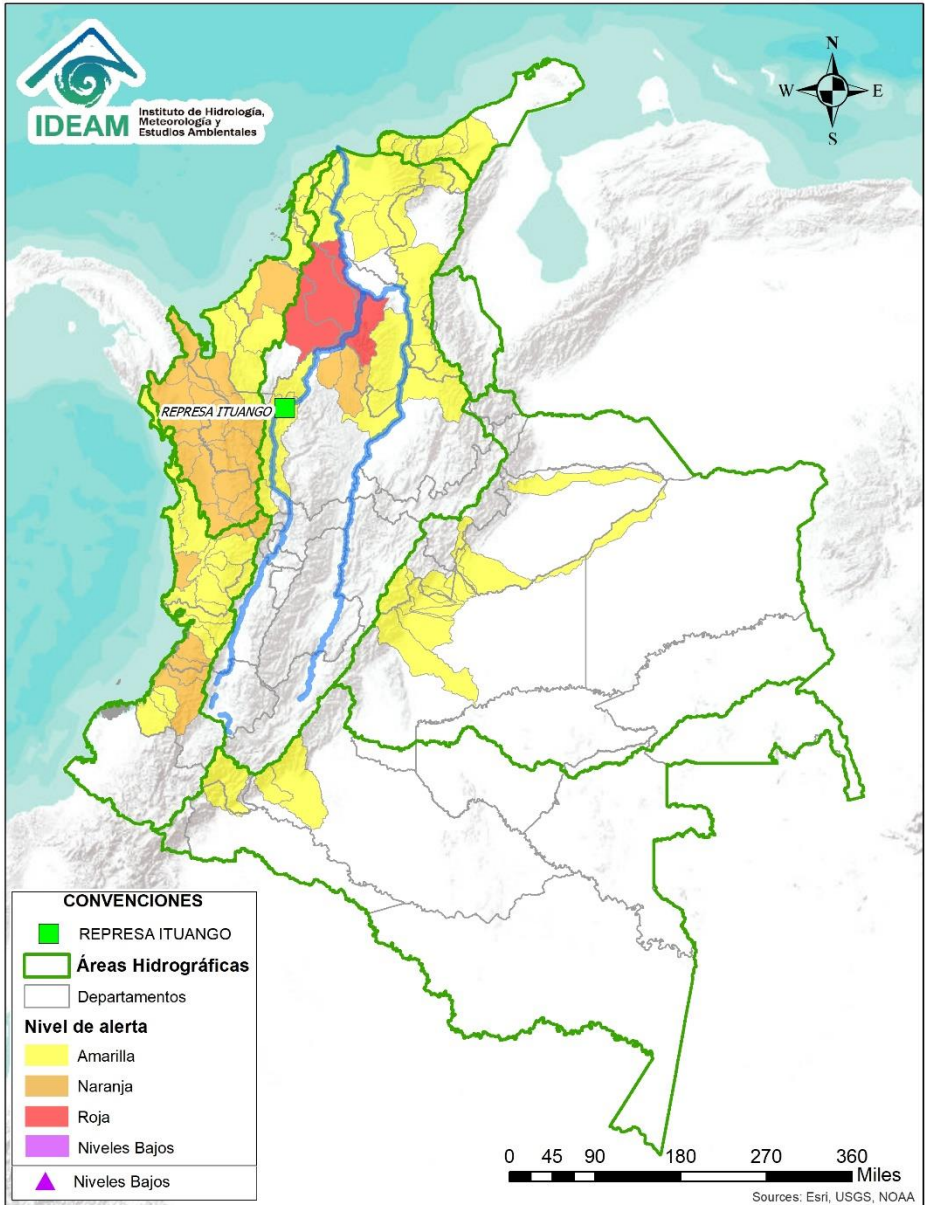
VOLUMEN ÚTIL DIARIO EN LOS PRINCIPALES EMBALSES DEL PAÍS

Viernes, 16 de octubre de 2020





Alertas Hidrológicas



Caño Cristales el río de los cinco colores, paraíso tropical! (Sierra de La Macarena – Meta, Colombia). – Autor: Mcleods, 19 de Febrero de 2018
Fuente: https://upload.wikimedia.org/wikipedia/commons/3/3e/Flashpacker_Connect_-_Cano_Cristales_webp

FEWS COLOMBIA

SISTEMA DE PRONÓSTICOS HIDROLÓGICOS Y ALERTAS TEMPRANAS

Consulte aquí el estado de los niveles en los ríos del país:

<http://fews.ideam.gov.co/colombia/MapaEstacionesColombiaEstado.html>



- Nota 1:** Las alertas hidrológicas pueden ser corregidas y/o actualizadas en el futuro. No representa una certificación oficial del IDEAM.
- Nota 2:** Es probable que los eventos hidrológicos reportados en las alertas emitidas no se estén presentando sobre los ríos principales sino sobre sus afluentes.
- Nota 3:** El IDEAM le recomienda a la población ribereña estar muy atentos al comportamiento de los niveles de los ríos y atender las recomendaciones que la Unidad Nacional de Gestión del Riesgo de Desastres (UNGRD) emita para la implementación de medidas de contingencia ante posibles afectaciones por desbordamientos e inundaciones.



LLUVIAS



NIVELES BAJOS



NIVELES ALTOS



CRECIENTE SÚBITA



TRANSITO DE CRECIENTES



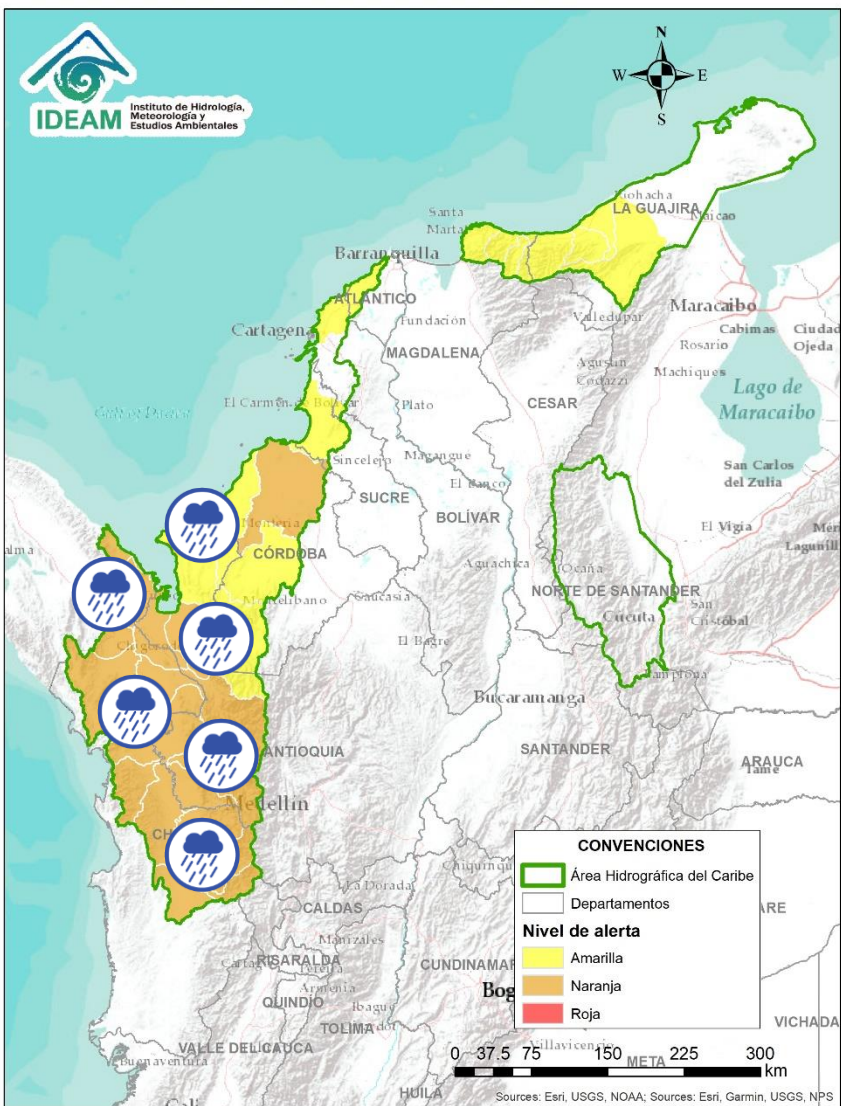
CRECIENTE POR DESEMBALSE



INUNDACIONES



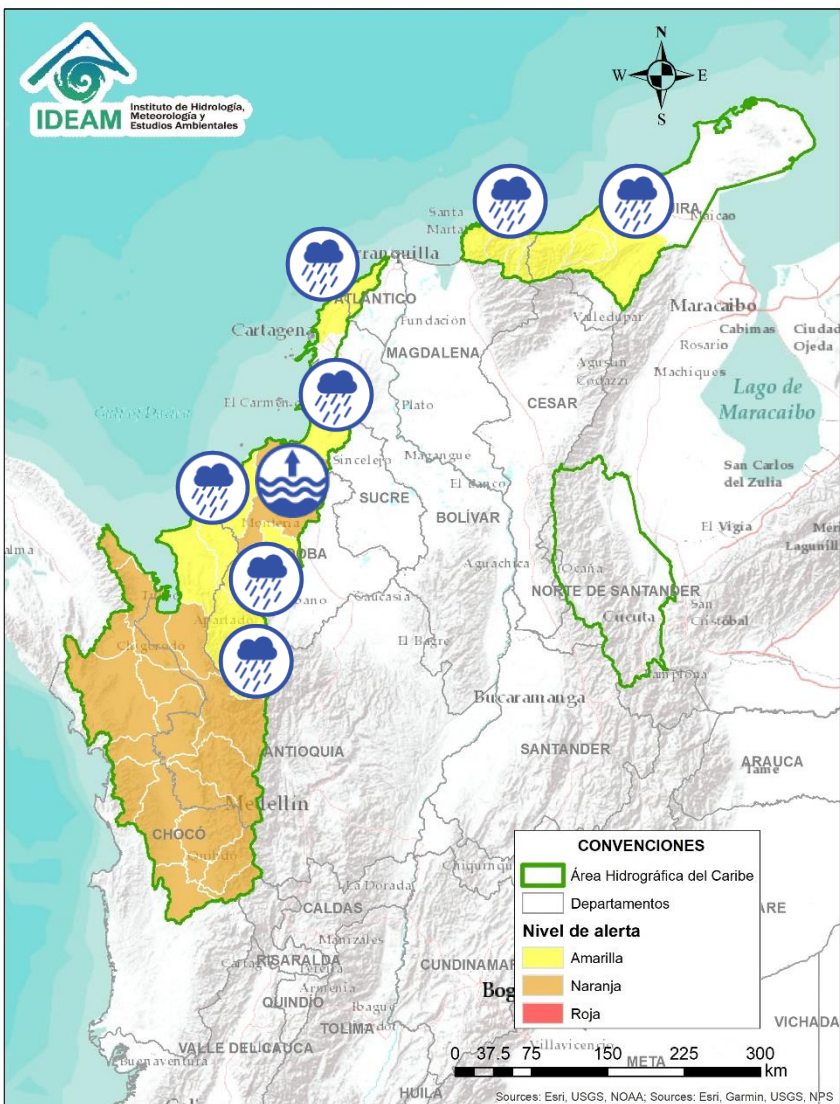
Área Hidrográfica del Caribe



Alerta	Zona Hidrográfica	Subzona o Cuenca Hidrográfica	Descripción de la alerta hidrológica
	Atrato - Darién	Cuenca alta del río Atrato	Probabilidad de crecientes súbitas en la parte alta del río Atrato a la altura de Quibdó. Se prevé un comportamiento similar en las cuencas de los ríos Quito, Andágueda y Cabí, aportantes a la cuenca alta. Especial atención a los municipios de El Carmen de Atrato, Lloró, Unión Panamericana, Cértégui, Atrato (Yutó), El Cantón de San Pablo, Paimado y Quibdó.
	Atrato - Darién	Cuenca media del río Atrato	Probabilidad de crecientes súbitas en las cuencas de los ríos Bebarama, Bojayá, Cuía, Chicué, Uva, Pogué, Napipí, Opagadó y especialmente en las cuencas de los ríos Sucio, Murri y Murindó, entre otros aportantes a la cuenca media. Especial atención a la altura de los municipios Medio Atrato, Dabeiba, Mutatá, Uramita, Cañasgordas, Frontino, Bojayá, Murindó, Urao y Vigía del Fuerte.
	Atrato - Darién	Cuenca baja del río Atrato	Probabilidad de incrementos súbitos en los ríos Salaquí, Cacarica y Tanela, entre otros afluentes al río Atrato en su cuenca baja. Especial atención en los municipios de Riosucio, Carmen del Darién y Unguía.
	Atrato - Darién	Cuenca del río Tolo	Probabilidad de crecientes súbitas en la cuenca del río Tolo entre otros directos al Caribe. Especial atención a la altura del municipio de Acandí.
	Caribe - Litoral	Cuenca del río León	Probabilidad de crecientes súbitas en el río León, así como en sus afluentes los ríos Carepa y Apartadó, entre otros que desembocan al Golfo de Urabá. Se recomienda especial atención en los municipios de Chigorodó, Carepa y Apartado (Antioquia).
	Caribe - Litoral	Cuenca del río Mulato	Probabilidad de crecientes súbitas en el río Mulato y sus afluentes en el Golfo de Urabá, se recomienda especial atención en el municipio de Turbo.
	Caribe - Litoral	Cuenca del río San Juan	Probabilidad de crecientes súbitas en el río San Juan y sus afluentes directos al Caribe.



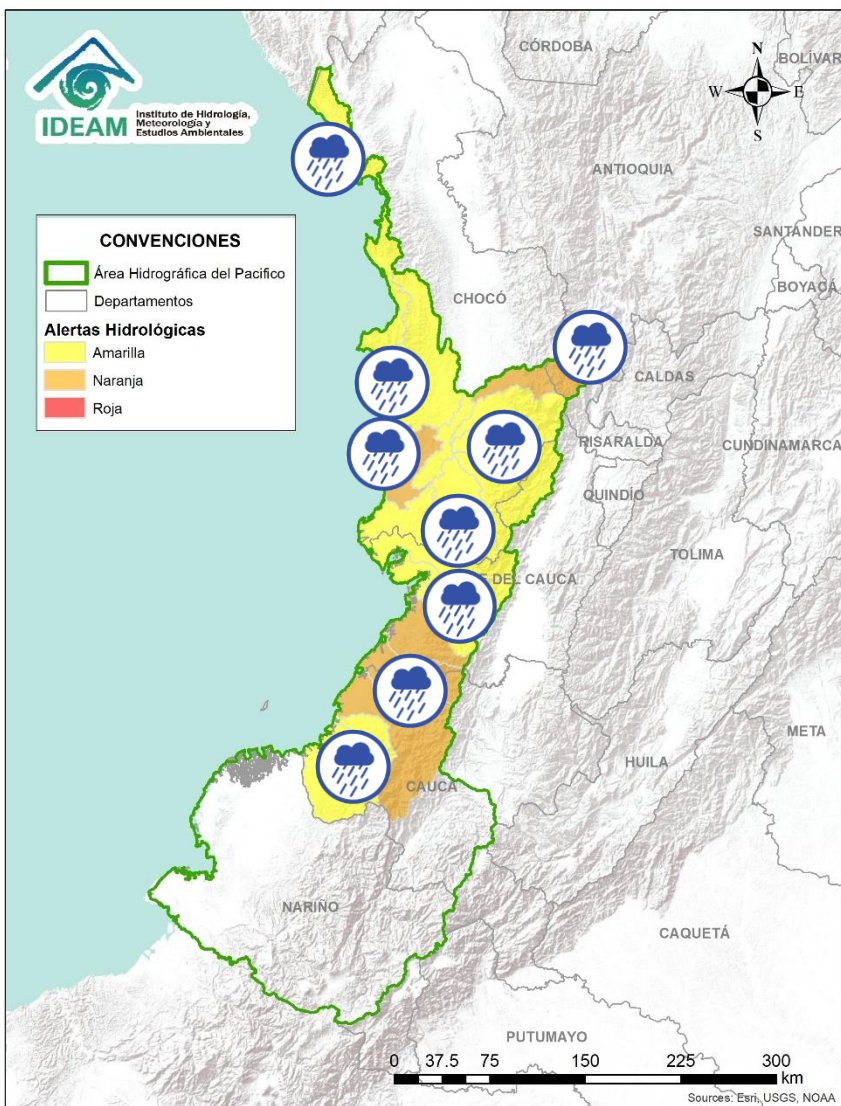
Área Hidrográfica del Caribe



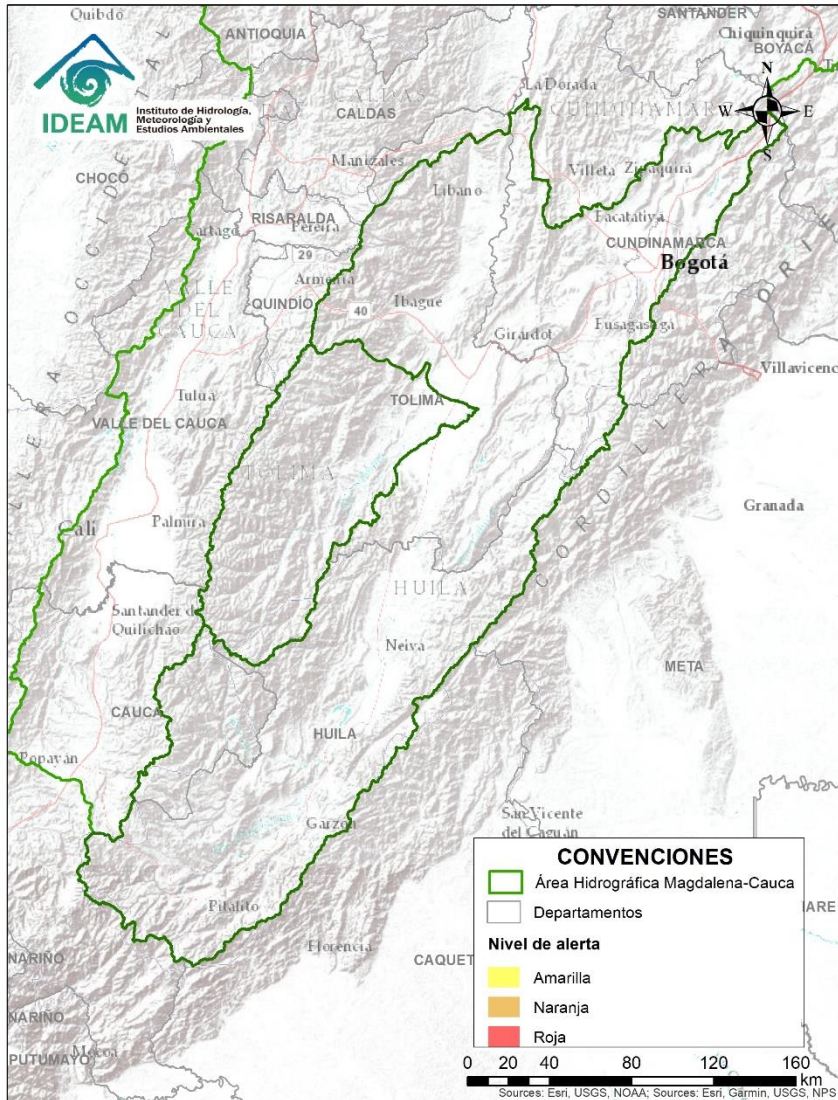
Alerta	Zona Hidrográfica	Subzona o Cuenca Hidrográfica	Descripción de la alerta hidrológica
	Caribe - Litoral	Cuenca del río Canalete	Probabilidad de crecientes súbitas en los ríos Canalete y otros arroyos directos al Caribe.
	Sinú	Cuenca alta del río Sinú	Probabilidad de incrementos en los niveles del río Sinú y quebradas afluentes en la parte alta..
	Sinú	Cuenca media del río Sinú	Probabilidad de incrementos en los niveles del río Sinú y quebradas afluentes en la parte media (aguas abajo del Embalse de Urrá I). Se recomienda especial atención en los centros poblados de Tierralta, Valencia y Montería (Córdoba).
	Sinú	Cuenca baja del río Sinú	Niveles altos en la parte baja del río Sinú, se recomienda especial atención en los municipios de Cereté, Lórica, San Antero y San Bernardo del Viento.
	Caribe – Litoral	Directos al Caribe Golfo de Morrosquillo	Probabilidad de crecientes súbitas en los aportantes directos al Mar Caribe en el Golfo de Morrosquillo. Especial atención a los municipios de San Onofre, Tolú, Coveñas, Palmito, Toluvielo, Chalán, Colosó, Morroa y Sincelejo.
	Caribe - Litoral	Arroyos directos al Caribe	Probabilidad de formación de arroyos directos al Mar Caribe, especialmente en el corregimiento Galerazamba, en el municipio de Santa Catalina (Bolívar), el municipio Juan de Acosta y en la ciudad de Cartagena.
	Caribe - Guajira	Cuencas de los afluentes al mar Caribe	Probabilidad de crecientes súbitas en los ríos que descargan sus aguas al Mar Caribe, especialmente los ríos Piedras, Manzanares, Guachaca, Buriticá, Menguaca, Don Diego y Ancho, entre otros directos al Caribe.
	Caribe - Guajira	Cuenca de los ríos Ranchería, Camarones y Tapias	Probabilidad de incrementos súbitos en el nivel de los ríos Ranchería, Camarones, Tapias y sus afluentes, se recomienda especial atención en los municipios de Fonseca, Barrancas, y Riohacha.



Área Hidrográfica del Pacífico



Alerta	Zona Hidrográfica	Subzona o Cuenca Hidrográfica	Descripción de la alerta hidrológica
	Baudó - Directos al Pacífico	Cuenca del río Baudó	Probabilidad de crecientes súbitas en el río Baudó y sus afluentes. Se recomienda especial atención para las poblaciones ribereñas, se destacan los corregimientos de Santa María, Miacorá, Divisa, Cohecho, Chachajo, Santa Rita, La Pureza y Nauca.
	Baudó - Directos al Pacífico	Cuencas directas al Pacífico (Chocó)	Probabilidad de incrementos súbitos en el nivel de los ríos Chocolatal, Abaquía, Catripe, Evarí, Pavasá, Piliza, Purricha, Quiparado, San Juan, Virudó, Cupica, Curiche, Jampavadó, Juradó, Partadó, Arusi, Coquí, Joví, Nuquí, Panguí y sus aportantes., entre otros directos al Océano Pacífico en el departamento de Chocó, se recomienda especial atención en los municipios de Bahía Solano y Juradó.
	Baudó - Directos al Pacífico	Cuenca del río Docampadó (Chocó)	Probabilidad de incrementos súbitos en el nivel del río Docampadó y sus afluentes, entre otros directos al Océano Pacífico en el departamento de Chocó.
	San Juan	Cuenca alta del río San Juan	Probabilidad de crecientes súbita en la cuenca alta del río San Juan. Especial atención en el municipio de Tadó (Choco).
	San Juan	Cuenca media y baja del río San Juan	Probabilidad de crecientes súbitas en las cuencas de los ríos Sipí, Capoma, Munguidó, Calima, Tamaná, Cajón y otros aportantes a la cuenca media y baja. Especial atención a la altura de los municipios de San José del Palmar, Istmina, Medio San Juan, Condoto, Nóvita, Santa Rita, Sipí y Litoral de San Juan.
	Tapaje – Dagua – Directos	Cuencas Directo Pacífico (Valle del Cauca)	Probabilidad de crecientes súbitas en los ríos Dagua, Anchicayá y sus afluentes, directos al océano Pacífico en el departamento del Valle del Cauca.
	Tapaje – Dagua – Directos	Cuencas Directo Pacífico	Probabilidad de crecientes súbitas en los ríos Cajambre, Mayorquín, Raposo, Naya, Yurumanguí, San Juan de Micay y sus afluentes, directos al océano Pacífico.
	Tapaje – Dagua – Directos	Cuencas Directo Pacífico	Probabilidad de crecientes súbitas en los ríos Saija, Timbiquí, Guapi y sus afluentes, que drenan sus aguas al océano Pacífico en el departamento del Cauca.

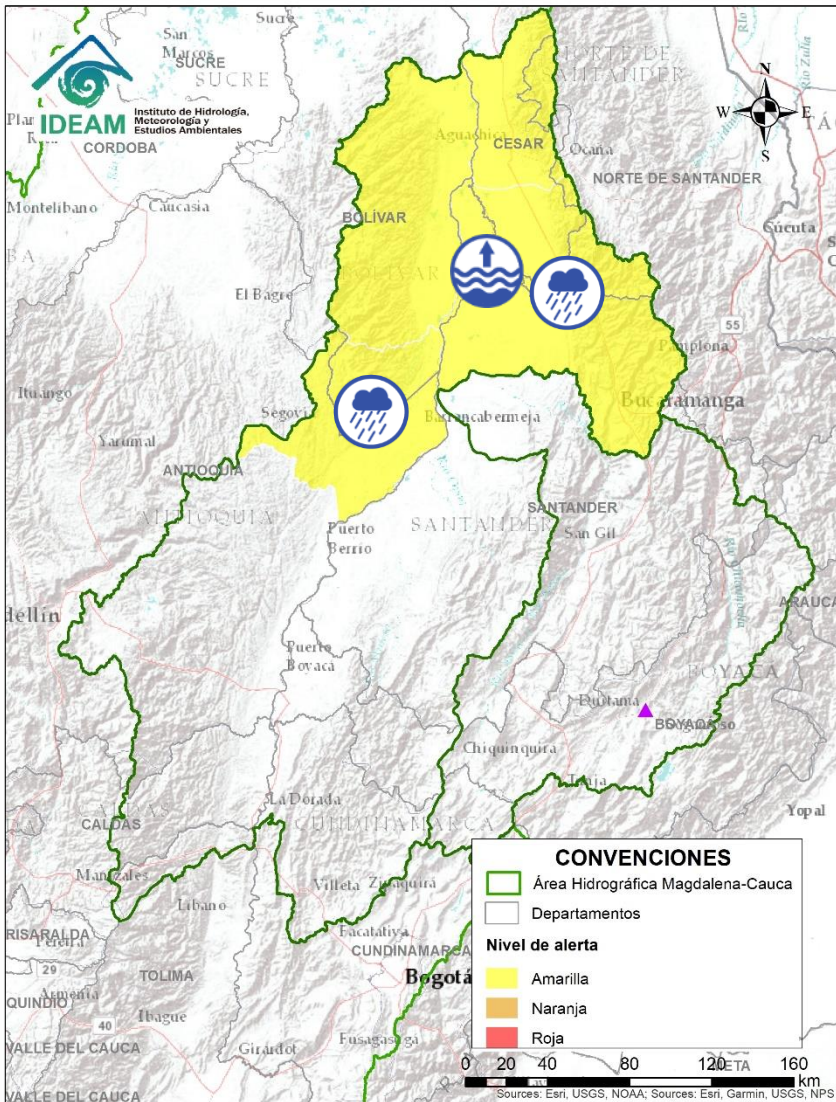





**CONDICIONES
NORMALES**



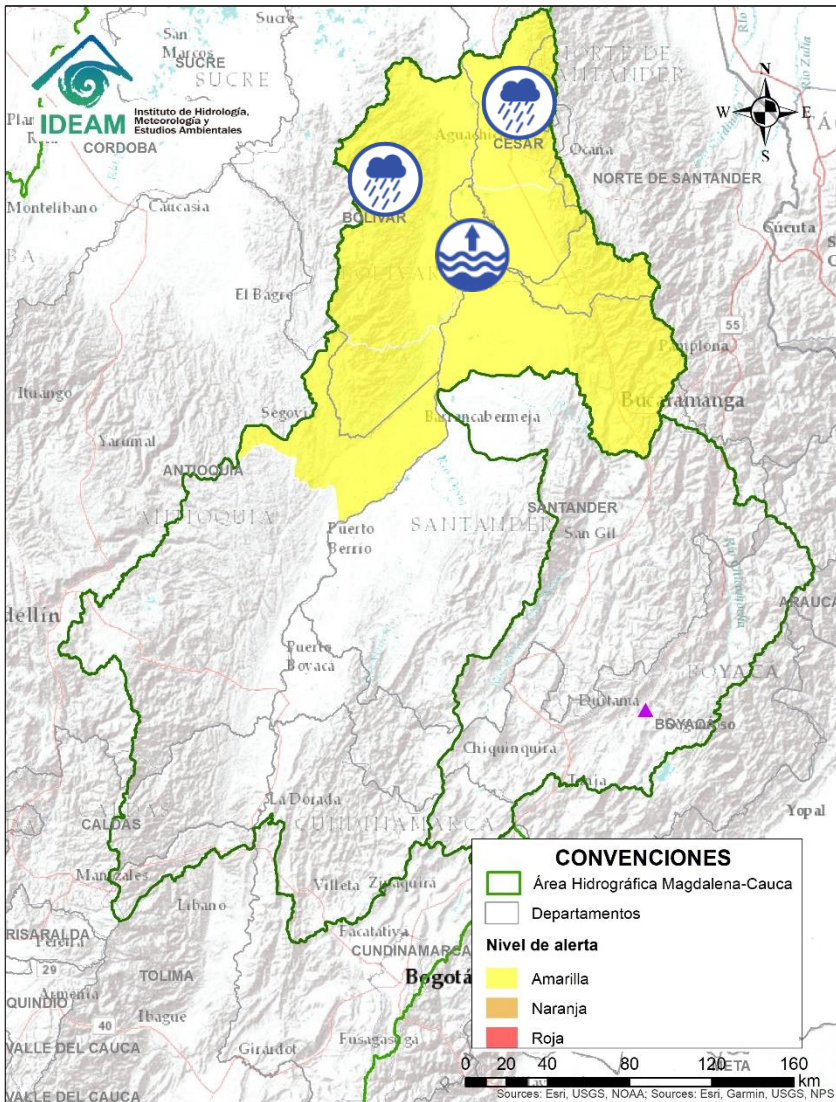
Por favor, pique aquí para volver al mapa principal de Áreas Hidrográficas de Colombia.




Área Hidrográfica del Magdalena – Cauca (cuenca media del río Magdalena)



Alerta	Zona Hidrográfica	Subzona o Cuenca Hidrográfica	Descripción de la alerta hidrológica
	Medio Magdalena	Cuenca del río Cimitarra	Probabilidad de incrementos súbitos en el nivel de del río Cimitarra y sus afluentes. Especial atención en los municipios de Yondó, Remedios, Cantagallo y San Pablo.
	Sogamoso	Cuenca del río Sogamoso	Probabilidad de crecientes súbitas en el río Sogamoso y sus afluentes en la parte baja.
	Medio Magdalena	Cuenca del río Lebrija	Crecientes súbitas en el río Lebrija y sus afluentes, los ríos de Oro (Piedecuesta y Girón), Suratá (Bucaramanga), Playón (Playón), en el departamento de Santander.

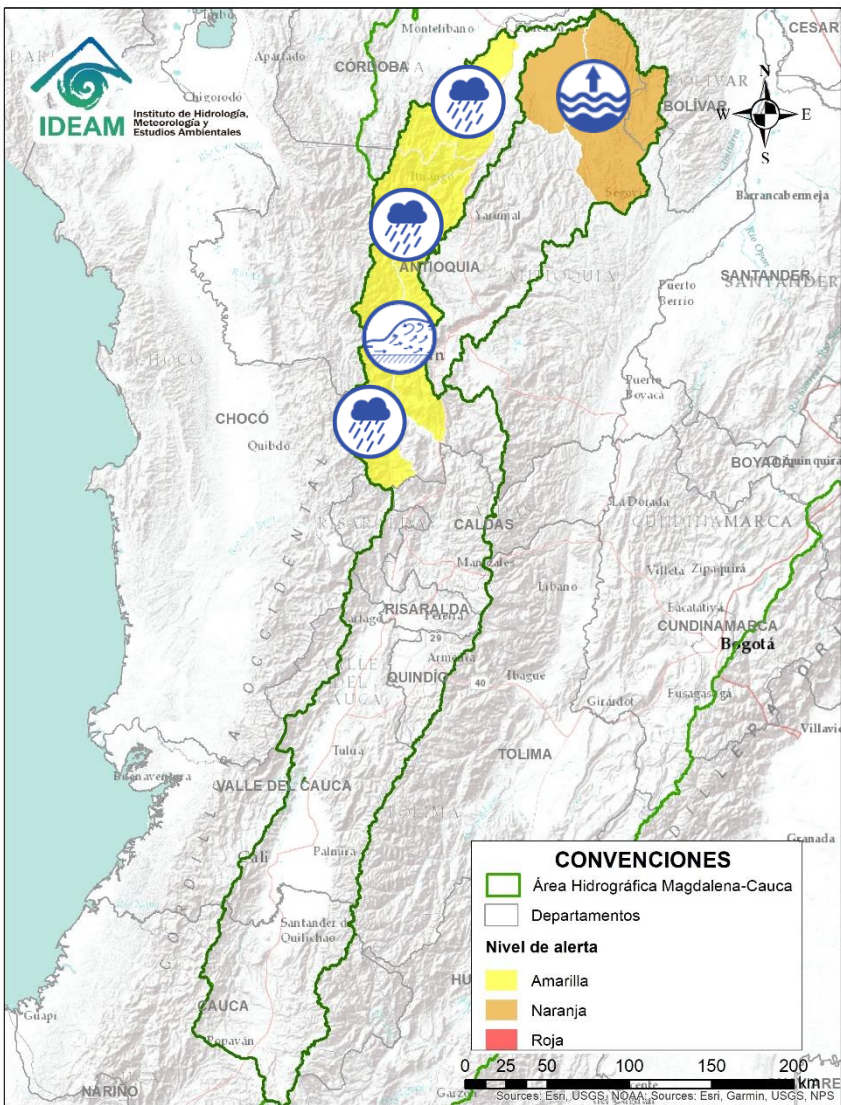
Área Hidrográfica del Magdalena – Cauca (cuenca media del río Magdalena)



Alerta	Zona Hidrográfica	Subzona o Cuenca Hidrográfica	Descripción de la alerta hidrológica
	Medio Magdalena	Directos al Magdalena (Brazo Morales)	Probabilidad de crecientes súbitas en los tributarios directos al río Magdalena (Brazo Morales). Especial atención a las quebradas Arenal y Norosí. Igualmente, estar atentos a la altura del municipio de Santa Rosa del Sur.
	Medio Magdalena	Quebrada El Carmen	Probabilidad de crecientes súbitas en la Quebrada El Carmen y otros directos al Medio Magdalena.
	Medio Magdalena	Parte media del río Magdalena	Niveles altos en el río Magdalena en el tramo entre Puerto Wilches (Santander) y Gamarra (Cesar).

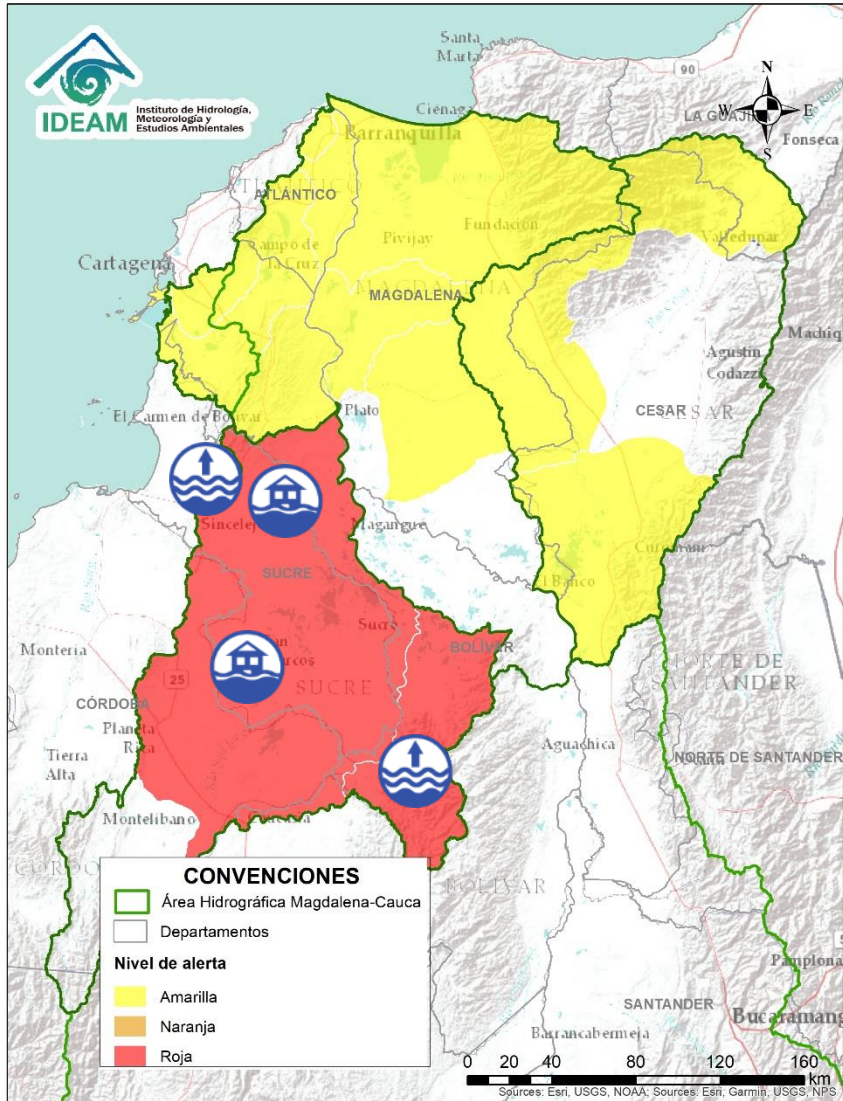





Área Hidrográfica del Magdalena – Cauca (cuenca del río Cauca)



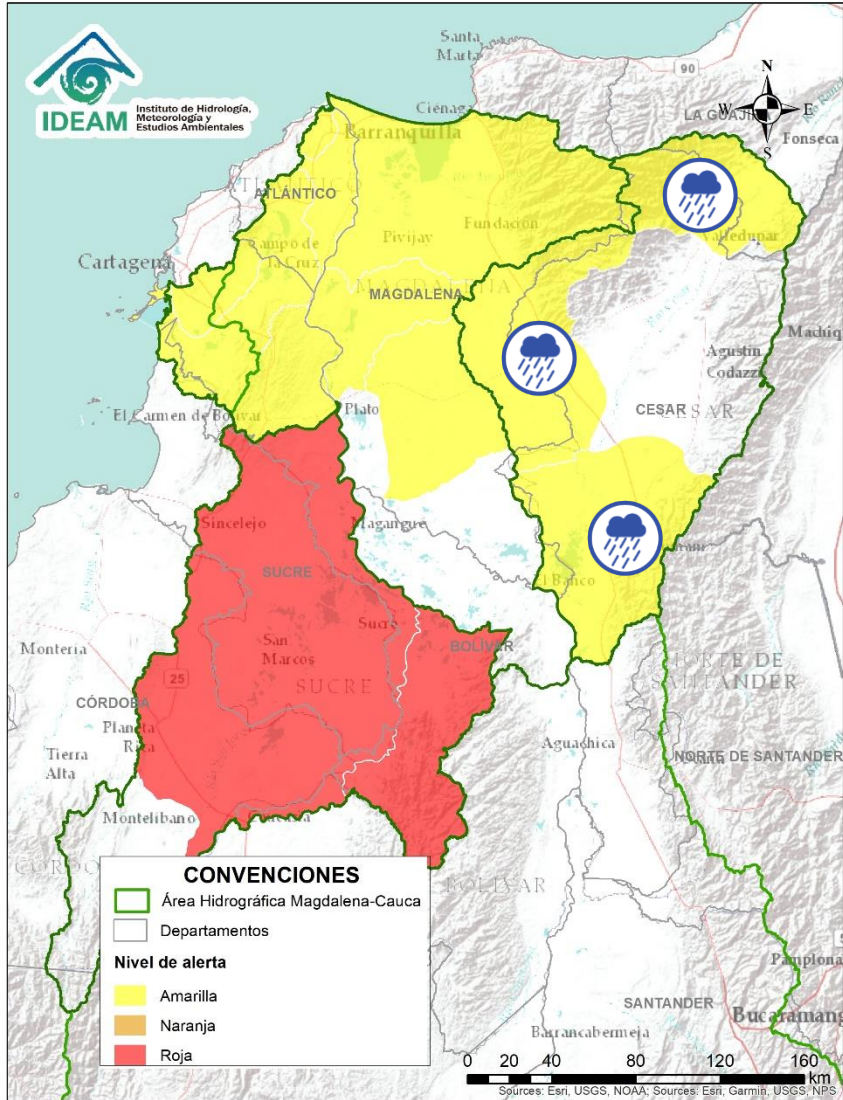
Alerta	Zona Hidrográfica	Subzona o Cuenca Hidrográfica	Descripción de la alerta hidrológica
	Cauca	Cuenca del río San Juan	Probabilidad de incrementos súbitos en el río San Juan (que drena hacia el río Cauca) entre los municipios de Salgar y Pueblorrico, así como en sus afluentes. Especial atención a los niveles de las Quebradas los Monos y La Linda, a la altura del municipio de Ciudad Bolívar (Antioquia).
	Cauca	Directos al río Cauca entre San Juan - Pto Valdivia	Probabilidad de crecientes súbitas en los aportantes directos al río Cauca entre el río San Juan - Pto Valdivia, especialmente el río Tonusco en el municipio de Santafé de Antioquia. Similar comportamiento se prevé para los aportantes directos al río Cauca entre el río Pto Valdivia – Nechí, especial atención en Caucasia.
	Cauca	Cuenca del río Taraza-Man	Probabilidad de incrementos súbitos en los niveles de los ríos Tarazá, Man y sus afluentes, a la altura de los municipios de Tarazá y Cáceres (Antioquia).
	Nechí	Cuenca baja del río Nechí	Se mantienen niveles altos en la parte baja del río Nechí. Se recomienda especial atención a la altura del municipio de Nechí, ante posibles afectaciones por desbordamiento e inundaciones en el bajo Nechí.




Área Hidrográfica del Magdalena – Cauca (cuena baja del río Magdalena)



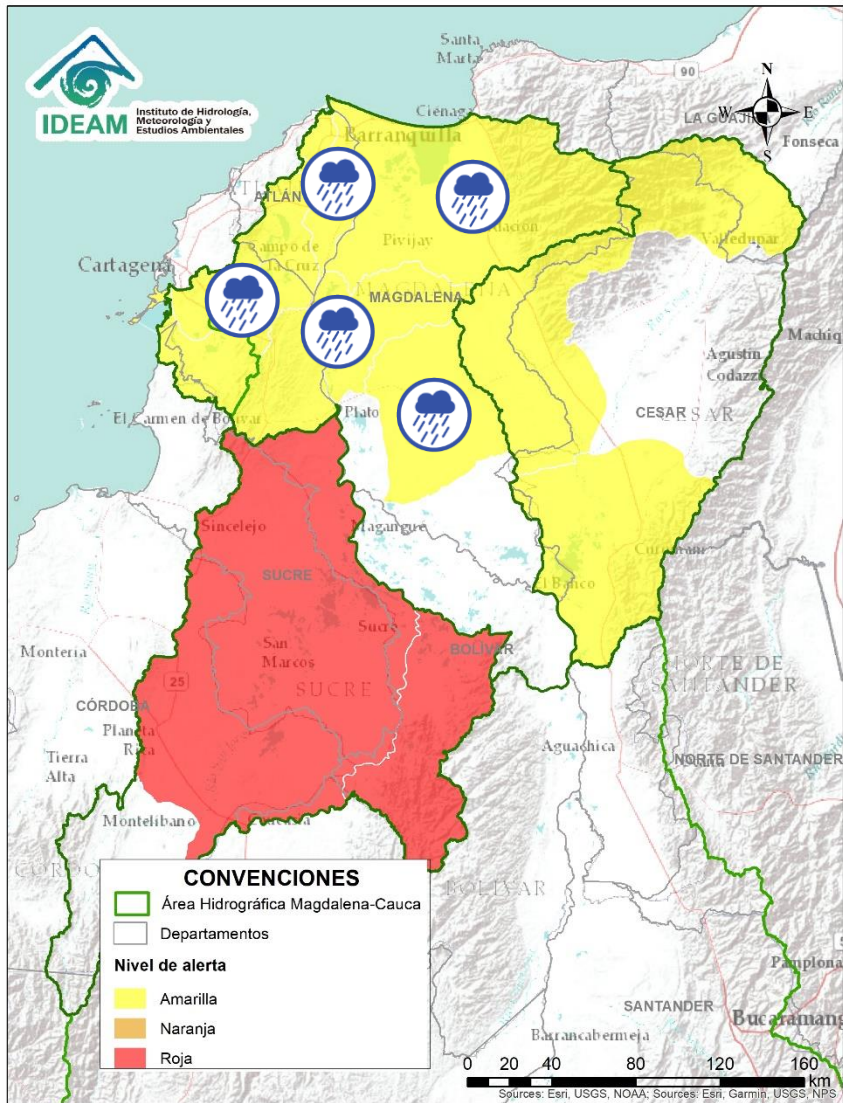
Alerta	Zona Hidrografica	Subzona o Cuena Hidrografica	Descripción de la alerta hidrológica
	Bajo Magdalena	Cuena alta del río San Jorge	Probabilidad de crecientes súbitas en la parte alta del río San Jorge y sus afluentes. Se recomienda especial atención en los municipios de Puerto Libertador, Montelíbano (Córdoba).
	Bajo Magdalena	Bajo San Jorge – La Mojana	Niveles altos del río San Jorge y persistencia de niveles altos en el sistema de ciénagas particularmente en la ciénaga de San Marcos con afectaciones en las poblaciones ribereñas entre las que se destacan Ayapel (Córdoba) y Caimito, San Pedro, Galeras y San Luis de Sincé (Sucre).
	Bajo Magdalena	Directos Bajo Cauca – Magdalena. Ciénaga La Raya entre río Nechí y Brazo de Loba	Niveles altos en el río Cauca entre los municipios de Nechí y Guaranda. Especial atención en los municipios de San Jacinto de Cauca, Montecristo y en las poblaciones de Puerto Guamo, Villa Uribe y Puerto Regencia.






Área Hidrográfica del Magdalena – Cauca (cuenca baja del río Magdalena)



Alerta	Zona Hidrográfica	Subzona o Cuenca Hidrográfica	Descripción de la alerta hidrológica
	Cesar	Cuenca alta del río Cesar	Probabilidad de incrementos súbitos en los niveles de la parte alta del río Cesar y sus afluentes. Se recomienda especial atención en el río Guatapurí, a la altura del municipio del corregimiento de Chemesquemena (Valledupar-Cesar).
	Cesar	Cuenca del río Ariguaní	Probabilidad de incrementos súbitos río Ariguaní y sus afluentes. Especial atención en los municipios de Pueblo Bello, El Copey y Ariguaní.
	Cesar	Cuenca baja del río Cesar	Probabilidad de incrementos súbitos en los niveles del río Cesar y sus afluentes en la cuenca baja, se recomienda especial atención en los municipios de La Jagua de Ibirico, Chiriguaná, Curumaní y Chimichagua.

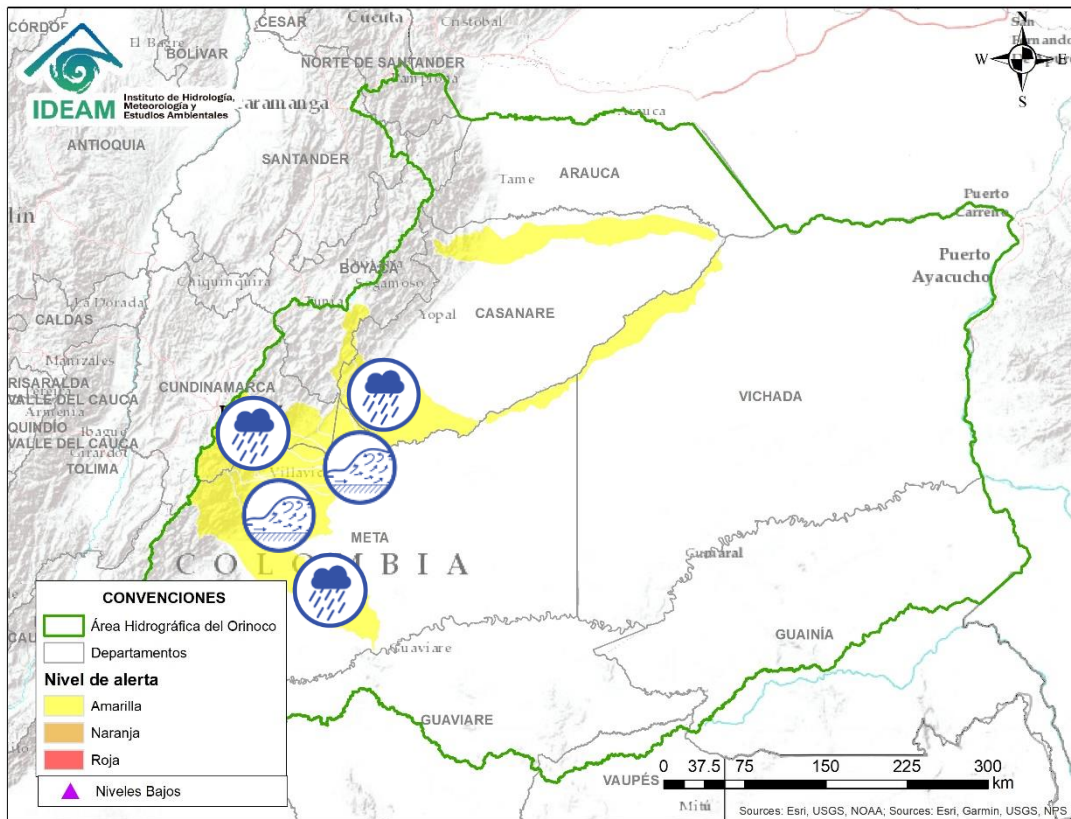
Área Hidrográfica del Magdalena – Cauca (cuenca baja del río Magdalena)



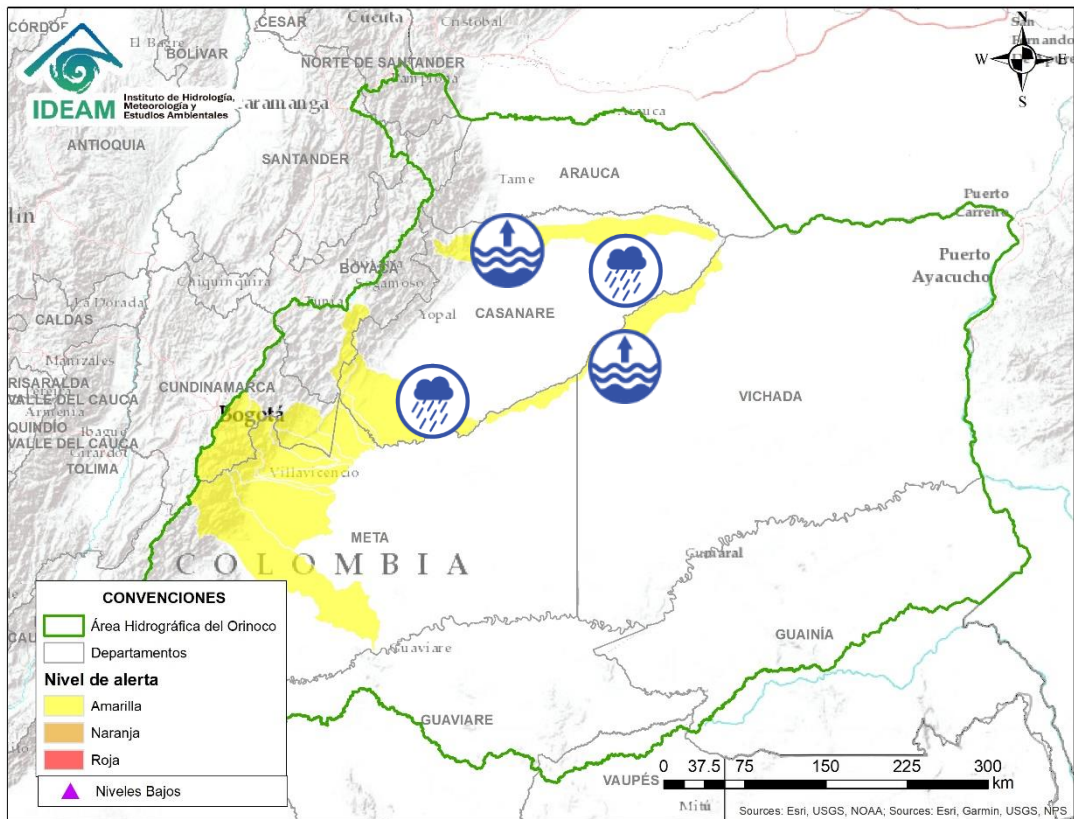
Alerta	Zona Hidrográfica	Subzona o Cuenca Hidrográfica	Descripción de la alerta hidrológica
	Bajo Magdalena	Canal del Dique	Probabilidad de incrementos en los niveles de arroyos y caños de la cuenca del Canal del Dique. Especial atención en los municipios de Mahates, Arjona, Arroyohondo, Sabanalarga y María La Baja.
	Bajo Magdalena	Cuenca del río de la Ciénaga Mallorquín y afluentes Mar Caribe	Probabilidad de incrementos súbitos de arroyos en la ciudad de Barranquilla y Soledad (Atlántico). De igual forma, se recomienda estar atentos a los niveles de los ríos de la Ciénaga Mallorquín y los directos al río Magdalena entre Calamar y desembocadura del mar Caribe.
	Bajo Magdalena	Ciénaga Grande de Santa Marta	Probabilidad de incrementos de nivel en los ríos que descienden de la Sierra Nevada y descargan sus aguas en la Ciénaga Grande de Santa Marta, tales como los ríos Frío, Sevilla, Tucurínca, Aracataca, Fundación y sus afluentes.
	Bajo Magdalena	Directos al bajo Magdalena entre el Plato y Calamar	Probabilidad de incrementos en los niveles de los aportantes al Bajo Magdalena entre el Plato y Calamar.
	Bajo Magdalena	Directos al bajo Magdalena	Probabilidad de incrementos en los niveles en las cuencas de los ríos Chimuica y Corozal, directos al bajo Magdalena.



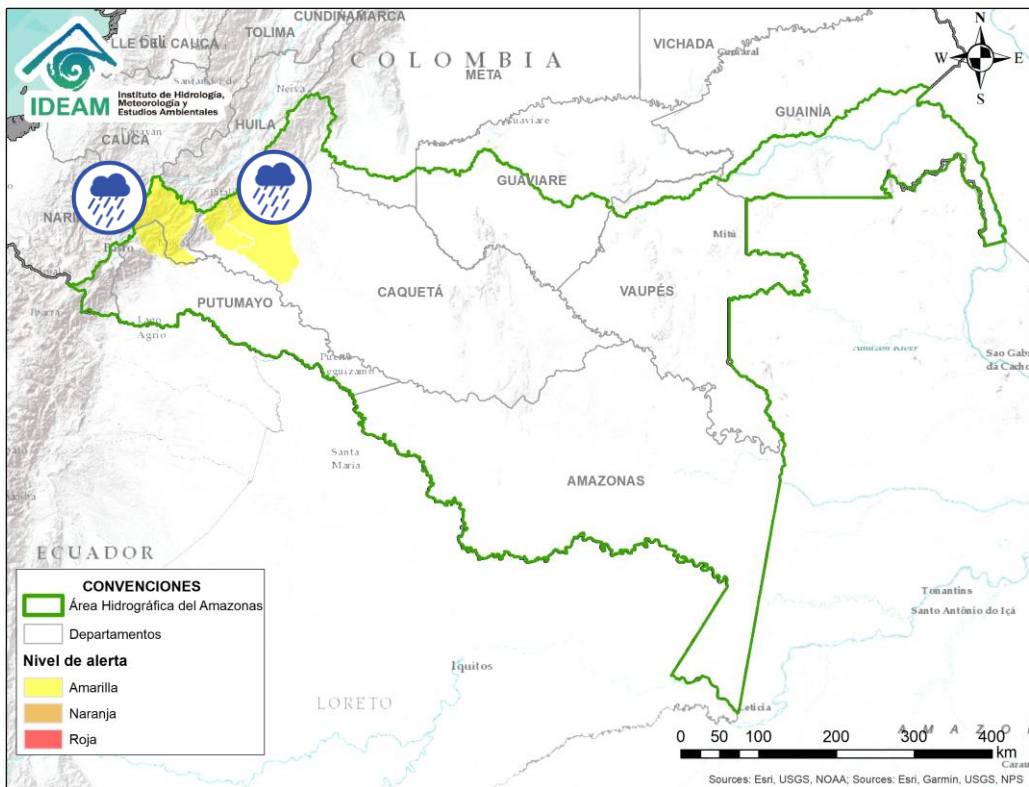
Área Hidrográfica del Orinoco





Alerta	Zona Hidrográfica	Subzona o Cuenca Hidrográfica	Descripción de la alerta hidrológica
	Guaviare	Cuenca del río Ariari	Probabilidad de crecientes súbitas en la cuenca del río Ariari. Especial atención en los municipios de Cubarral, El Castillo, Granada, Fuente de Oro, Puerto Lleras, Puerto Rico y Puerto Concordia
	Meta	Cuencas de los ríos Metica, Guamal y Humadea	Probabilidad de incrementos súbitos en las cuencas de los ríos Metica, Guamal y Humadea, aportantes a la cuenca alta del río Meta.
	Meta	Aportantes al río Meta	Probabilidad de crecientes súbitas en las cuencas de los ríos Guatiquía, Guacavía, Guayuriba y Negro; aportantes a la cuenca alta del río Meta. Especial atención a la altura del municipio de Villavicencio. Igualmente, en los ríos directos al Meta entre ríos Humea y Upía, especial atención a la altura de los municipios Barranca de Upía y Cabuyaro.
	Meta	Cuenca del río Humea	Probabilidad de crecientes súbitas en la cuenca del río Humea. Especial atención en Paratebueno y Medina Cundinamarca.
	Meta	Cuenca del río Upía	Probabilidad de crecientes súbitas en el río Upía y sus afluentes. Especial atención en los municipios de Aquitania, Campohermoso, San Luis de Gaceno (Boyacá), Sabanalarga, Villanueva (Casanare), Barranca de Upía y Cabuyaro (Meta)



Alerta	Zona Hidrográfica	Subzona o Cuenca Hidrográfica	Descripción de la alerta hidrológica
	Meta	Cuenca del río Túa	Probabilidad de crecientes súbitas en la cuenca alta del río Túa a la altura del municipio de Monterrey (Casanare). Especial atención sobre los municipios de Tauramena y Villanueva por el tránsito de la creciete.
	Meta	Cuencas directas al bajo Meta	Probabilidad de incrementos súbitos en Caño Aguaclarita y en la subzona hidrográfica Directos al Meta entre Pauto y Caño Aguaclarita.
	Casanare	Cuenca del río Ariporo	Niveles altos en el río Ariporo; igual comportamiento se espera en sus aportantes. Especial atención en el municipio de Paz de Ariporo.
	Meta	Cuenca baja del río Meta	Niveles altos en la parte baja del río Meta a la altura de la vereda La Hermosa (Paz de Ariporo).



Alerta	Zona Hidrografica	Subzona o Cuenca Hidrografica	Descripción de la alerta hidrológica
	Caquetá	Cuenca del río Orteguzaza y Pescado	Probabilidad de crecientes súbitas en los ríos Orteguzaza, Pescado y sus afluentes, los ríos Caraño y Hacha en el piedemonte caqueteño, a la altura del municipio de Florencia (Caquetá). Se recomienda especial atención en las ciudades de Florencia, Paujil, Doncello, Albania y San José de Fragua.
	Caquetá	Cuenca alta del río Caquetá	Probabilidad de incrementos en los niveles del río Mocoa. Similar comportamiento se prevé en sus afluentes, especialmente en los ríos Rumiyaco, Tarauquita, Pepino, Sangoyaco y Mulato, los cuales atraviesan el municipio de Mocoa.



RESUMEN

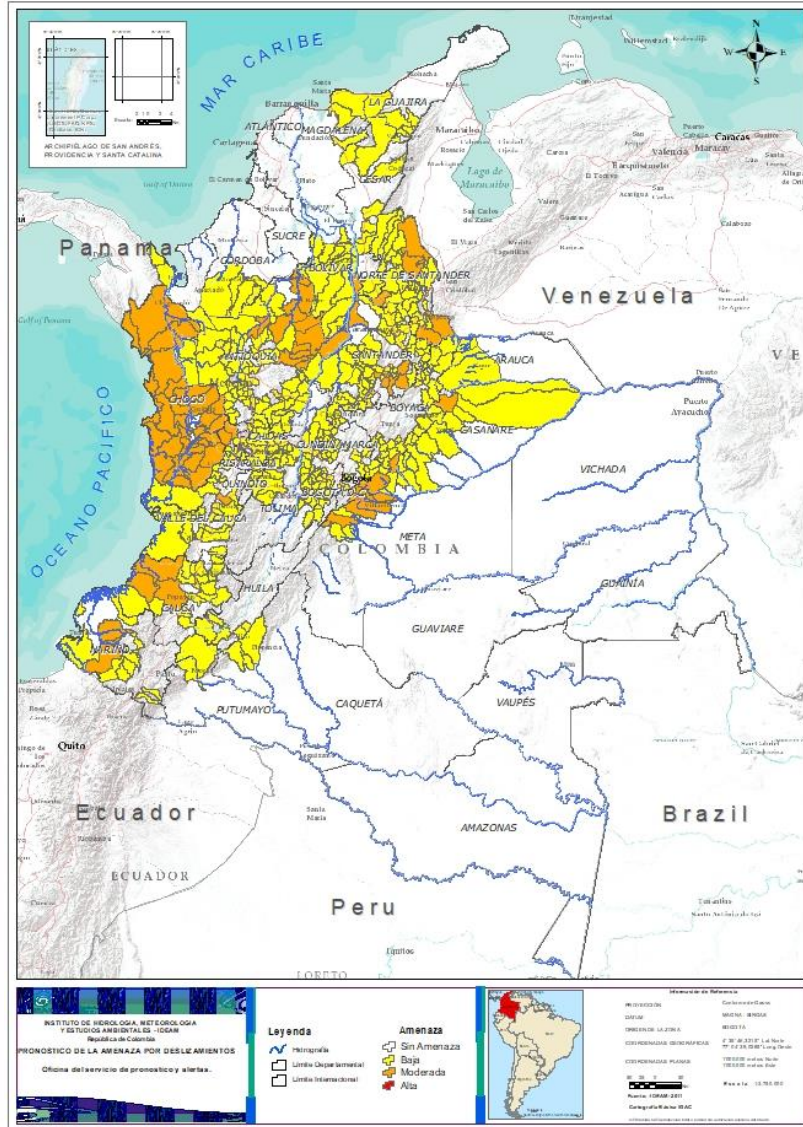
Debido a las precipitaciones de los últimos días se presenta saturación de humedad en los suelos ocasionando probabilidad moderada y baja de ocurrencia de deslizamientos de tierra en zonas de ladera y alta pendiente en algunos municipios de los departamentos de la región Andina, Amazonía, Caribe, Orinoquía y Pacífico.



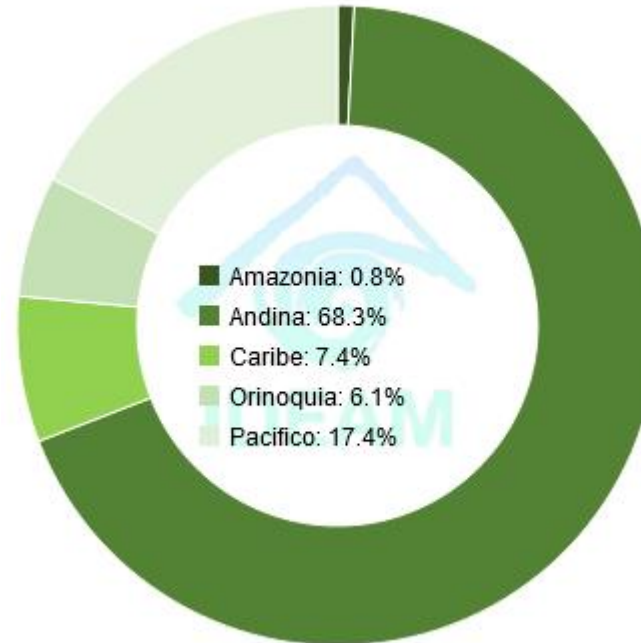
Fuente: <https://www.telesurtv.net/>



Pronóstico de la Amenaza por Deslizamientos de Tierra



TOTAL MUNICIPIOS: 476

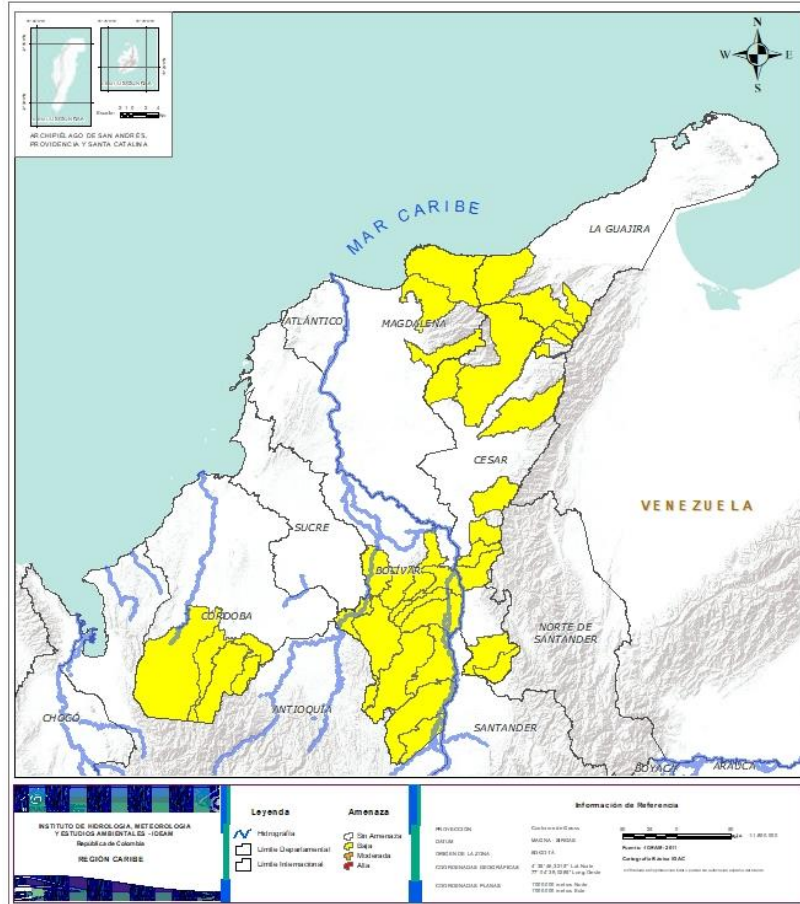


DEPARTAMENTO	N°
ANTIOQUIA	13
BOYACÁ	1
CASANARE	1
CAUCA	3
CHOCÓ	25
CUNDINAMARCA	2
META	7
NARIÑO	2
NORTE DE SANTANDER	5
RISARALDA	2
SANTANDER	7
VALLE DEL CAUCA	1
TOTAL	69

DEPARTAMENTO	N°
ANTIOQUIA	62
ARAUCA	3
BOLÍVAR	13
BOYACÁ	39
CALDAS	20
CAQUETÁ	3
CASANARE	13
CAUCA	20
CESAR	9
CHOCÓ	3
CUNDINAMARCA	65
CÓRDOBA	4
HUILA	5
LA GUAJIRA	6
MAGDALENA	3
META	5
NARIÑO	10
NORTE DE SANTANDER	25
PUTUMAYO	1
QUINDÍO	3
RISARALDA	7
SANTANDER	50
TOLIMA	19
VALLE DEL CAUCA	19
TOTAL	407



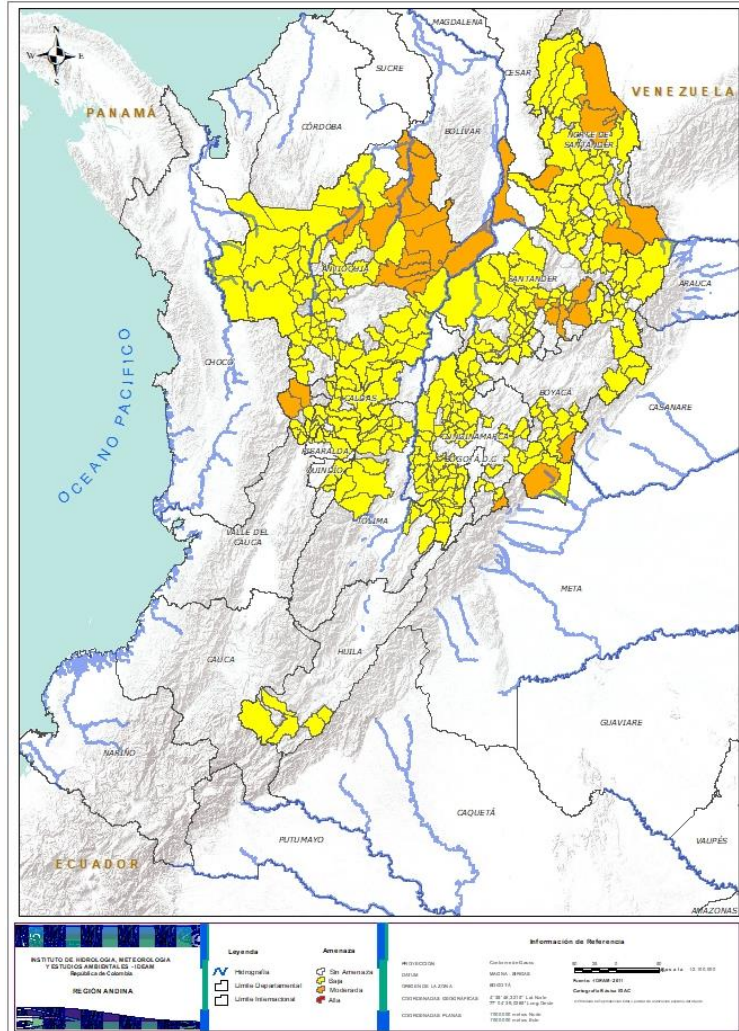
REGIÓN CARIBE




Alerta	SITIOS PARA LOS CUALES SE GENERA LA ALERTA
	<p>BOLÍVAR: Achi, Arenal, Cantagallo, Montecristo, Morales, Norosi, Rioviejo, San Jacinto Del Cauca, San Martín De Loba, San Pablo, Santa Rosa Del Sur, Simití, Tiquisio (Puerto Rico).</p> <p>CESAR: Agustín Codazzi, Curumani, El Copey, La Gloria, Pailitas, Pelaya, San Alberto, San Martín, Valledupar.</p> <p>CÓRDOBA: Montelíbano, Puerto Libertador, San José De Ure, Tierralta.</p> <p>LA GUAJIRA: Dibulla, El Molino, Fonseca, La Jagua Del Pilar, San Juan Del Cesar, Villanueva.</p> <p>MAGDALENA: Ciénaga, Fundación, Santa Marta.</p>



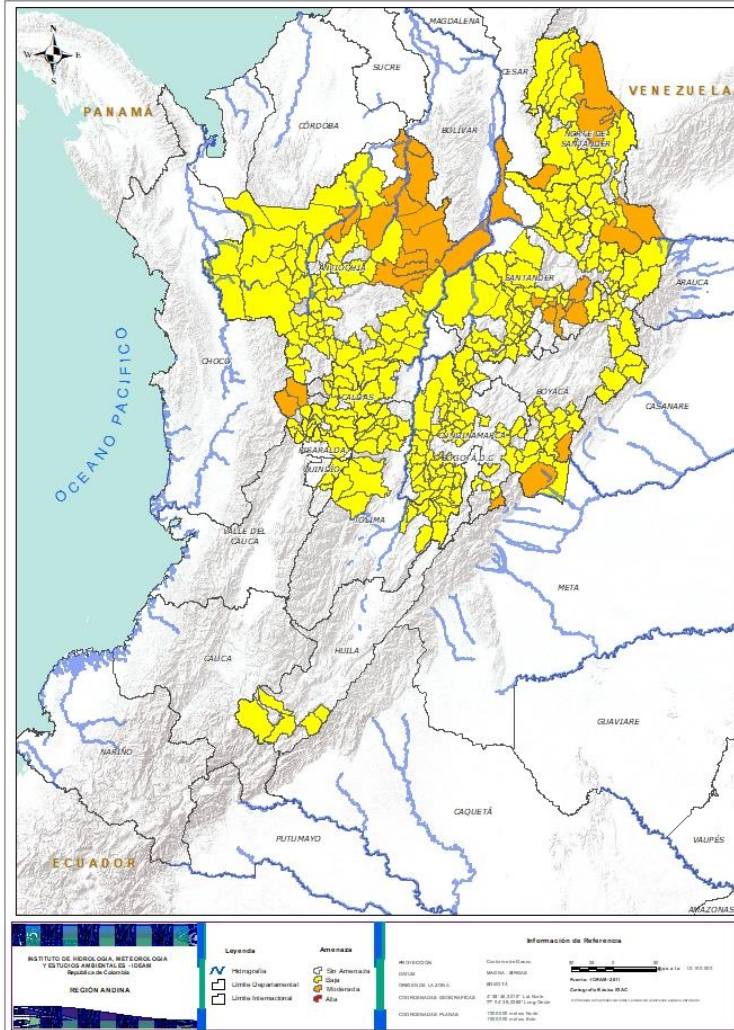
REGIÓN ANDINA




Alerta	SITIOS PARA LOS CUALES SE GENERA LA ALERTA
	<p>ANTIOQUIA: Anorí, Briceño, El Bagre, Maceo, Nechí, Remedios, Segovia, Valdivia, Vegachí, Yalí, Yolombó, Yondó (Casabe), Zaragoza.</p> <p>BOYACÁ: San Luis De Gaceno.</p> <p>CUNDINAMARCA: Guayabetal, Medina.</p> <p>NORTE DE SANTANDER: Chitagá, La Esperanza, Sardinata, Tibú, Toledo.</p> <p>RISARALDA: Mistrató, Pueblo Rico.</p> <p>SANTANDER: Charalá, Chima, Confines, Coromoro, Mogotes, Oiba, Puerto Wilches.</p>
	<p>ANTIOQUIA: Abejorral, Abriaquí, Amagá, Amalfi, Andes, Angelópolis, Argelia, Armenia, Belmira, Betania, Betulia, Buritica, Cáceres, Caicedo, Caldas, Campamento, Cañasgordas, Caracolí, Caramanta, Carolina, Ciudad Bolívar, Cocorná, Concordia, Dabeiba, Ebéjico, Fredonia, Frontino, Giraldo, Gómez Plata, Heliconia, Ituango, La Unión, Medellín, Montebello, Murindó, Mutatá, Nariño, Olaya, Peque, Puerto Berrío, Puerto Nare, Puerto Triunfo, Sabanalarga, Salgar, San Carlos, San Francisco, San Jerónimo, San Luis, San Pedro De Los Milagros, Santa Bárbara, Santa Fe De Antioquia, Santa Rosa De Osos, Sonsón, Sopetrán, Tarazá, Titiribí, Toledo, Uramita, Urrao, Venecia, Vigía Del Fuerte, Yarumal.</p> <p>BOYACÁ: Almeida, Boavita, Campohermoso, Chinavita, Chiscas, Chita, Chivor, Covarachía, Cubará, El Espino, Garagoa, Guicán, La Uvita, La Victoria, Labranzagrande, Macanal, Maripí, Miraflores, Moniquirá, Muzo, Otanche, Pachavita, Páez, Pajarito, Panqueba, Paya, Pisba, Quípama, San Eduardo, San José De Pare, San Mateo, San Pablo De Borbur, Santa María, Santana, Soatá, Socotá, Susacón, Tibaná, Úmbita.</p> <p>CALDAS: Aguadas, Anserma, Belalcazar, Chinchiná, Filadelfia, La Merced, Manizales, Manzanares, Marmato, Marulanda, Neira, Pácora, Pensilvania, Risaralda, Salamina, Samaná, San José, Supia, Villamaria, Viterbo.</p> <p>CUNDINAMARCA: Agua De Dios, Anapoima, Apulo, Arbeláez, Beltrán, Bojacá, Cabrera, Cachipay, Caparrapí, Cáqueza, Chaguaní, Chipaque, Choachí, Cogua, El Colegio, El Peñón, El Rosal, Fusagasugá, Gachalá, Gama, Granada, Guaduas, Guatavita, Jerusalén, Junín, La Mesa, La Palma, La Peña, La Vega, Machetá, Manta, Nilo, Nimaíma, Nocaima, Pacho, Paima, Pandi, Paratebueno, Pasca, Pulí, Quetame, Quipile, San Antonio De Tequendama, San Bernardo, San Francisco, San Juan De Rioseco, Sasaima, Sesquilé, Sibaté, Sylvania, Soacha, Subachoque, Supatá, Tena, Tibacuy, Tocaima, Topaipí, Ubalá, Venecia, Vergara, Vianí, Villagómez, Villeta, Viotá, Yacopí.</p> <p>HUILA: Guadalupe, Pitalito, Saladoblanco, San Agustín, Suaza.</p>



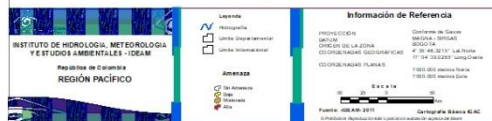
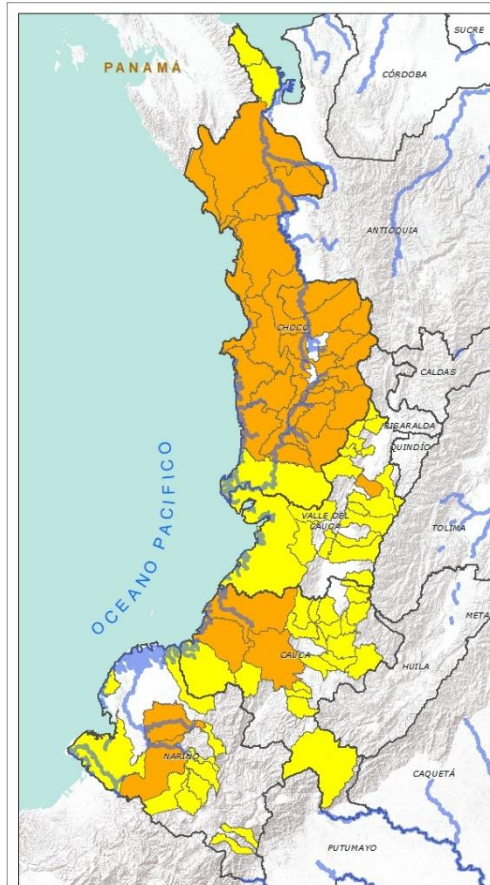
REGIÓN ANDINA



Alerta	SITIOS PARA LOS CUALES SE GENERA LA ALERTA
	<p>NORTE DE SANTANDER: Ábrego, Arboledas, Cáchira, Cócota, Chinácota, Convención, Cúcuta, Cucutilla, Durania, El Carmen, El Tarra, El Zulia, Gramalote, Hacarí, Labateca, Lourdes, Mutiscua, Ocaña, Pamplona, Salazar, San Calixto, Santiago, Silos, Teorama, Villa Caro.</p> <p>QUINDÍO: Calarcá, Córdoba, Salento.</p> <p>RISARALDA: Balboa, Belén De Umbría, La Celia, La Virginia, Marsella, Santa Rosa De Cabal, Santuario.</p> <p>SANTANDER: Aguada, Albania, Barbosa, Bucaramanga, Carcasí, Cepitá, Cerrito, Charta, Chipatá, Cimitarra, Concepción, Contratación, El Carmen, El Guacamayo, El Playón, Florián, Floridablanca, Girón, Guaca, Guapotá, Guavatá, Güepsa, La Belleza, La Paz, Landázuri, Lebrija, Macaravita, Málaga, Matanza, Ocamonte, Onzaga, Palmas Del Socorro, Páramo, Piedecuesta, Pinchote, Puente Nacional, Puerto Parra, Rionegro, San Andrés, San Benito, San Miguel, San Vicente De Chucurí, Santa Helena Del Opón, Simacota, Socorro, Sucre, Suratá, Tona, Valle De San José, Vélez.</p> <p>TOLIMA: Anzoátegui, Armero (Guayabal), Cajamarca, Carmen De Apicalá, Casabianca, Falan, Fresno, Herveo, Ibagué, Icononzo, Lérída, Líbano, Melgar, Murillo, Palocabildo, Rovira, Suárez, Villahermosa, Villarrica.</p>



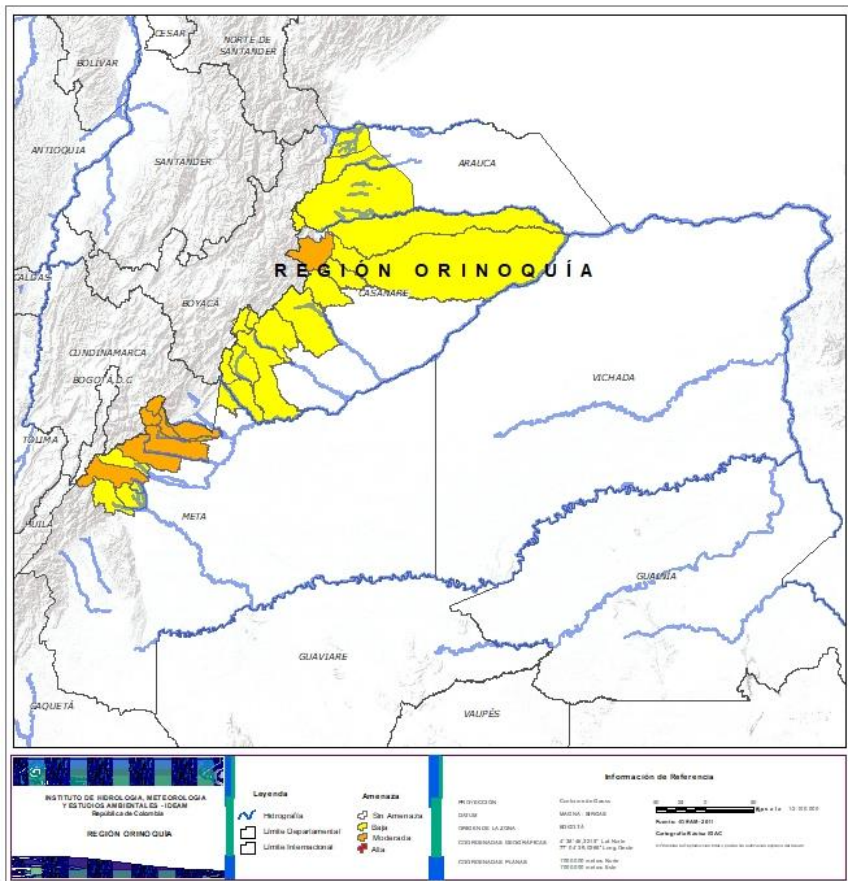
REGIÓN PACÍFICO



Alerta	SITIOS PARA LOS CUALES SE GENERA LA ALERTA
	<p>CAUCA: El Tambo, López, Timbiquí.</p> <p>CHOCÓ: Alto Baudó (Pie De Pato), Bagadó, Bahía Solano (Mutis), Bajo Baudó (Pizarro), Bojayá (Bellavista), Carmen Del Darién (Curbaradó), Cértegui, Condoto, El Cantón Del San Pablo (Managrú), El Carmen, Istmina, Juradó, Lloró, Medio Atrato (Beté), Medio Baudó (Boca De Pepé), Medio San Juan (Andagoya), Nóvita, Nuquí, Quibdó, Rio Iró (Santa Rita), Rio Quito (Paimadó), Riosucio, San José Del Palmar, Sipí, Tadó.</p> <p>NARIÑO: Barbacoas, Magüí (Payán).</p> <p>VALLE DEL CAUCA: Bugalagrande.</p>
	<p>CAUCA: Argelia, Buenos Aires, Caldono, Corinto, Guapi, Inzá, Jambaló, La Sierra, La Vega, Miranda, Morales, Piendamó, Popayán, Rosas, Santa Rosa, Santander De Quilichao, Silvia, Suárez, Toribío, Totoró.</p> <p>CHOCÓ: Acandí, El Litoral Del San Juan (Docordó), Unguía.</p> <p>NARIÑO: Cumbitara, La Llanada, Mallama (Piedrancha), Potosí, Puerres, Ricaurte, Samaniego, Santa Bárbara (Iscuandé), Santa Cruz (Guachavés), Tumaco.</p> <p>VALLE DEL CAUCA: Ansermanuevo, Bolívar, Buenaventura, Buga, Calima (El Darién), Dagua, El Águila, El Cairo, El Cerrito, El Dovio, Florida, La Unión, Palmira, San Pedro, Sevilla, Tuluá, Versailles, Vijes, Yumbo.</p>



REGIÓN ORINOQUÍA




Alerta	SITIOS PARA LOS CUALES SE GENERA LA ALERTA
	CASANARE: Támara. META: Acacias, Cubarral, Cumaral, El Calvario, Restrepo, San Juanito, Villavicencio.
	ARAUCA: Fortul, Saravena, Tame. CASANARE: Aguazul, Chámeza, Hato Corozal, La Salina, Monterrey, Nunchía, Paz De Ariporo, Pore, Recetor, Sabanalarga, Tauramena, Villanueva, Yopal. META: Barranca De Upía, El Castillo, El Dorado, Guamal, Lejanías.



REGIÓN AMAZONIA



Alerta	SITIOS PARA LOS CUALES SE GENERA LA ALERTA
	CAQUETÁ: Belén De Los Andaquíes, Florencia, Morelia. PUTUMAYO: Mocoa.



SECTORES VIALES



SECTORES VIALES REPORTADOS CON AFECTACIÓN VIAL POR DESLIZAMIENTOS

DEPARTAMENTO

SECTOR VIAL

ANTIOQUIA

Medellín – Buritica
Manda – Primavera Km 6 + 800
Urao – Carmen de Atrato
Medellín – Yolombó
Medellín – Caño Alegre km 35 + 800
Concordia - Betulia
Autopista Medellín - Bogotá
Medellín – Caucaasia km 81 + 100
Medellín – Cañasgordas km 67
Santuario – Caño Alegre Km 14+900 y Km 15
Ituango - San Andres
Barbosa – Cisneros – Puerto Berrio – Medio Magdalena
La Mansa – Primavera (Sector la Huesera) Km 78+600
Vía La Frontera (ruta 56) – Mesopotamia
Medellín – Santa Rosa de Osos Km 43+500
Sector la Huesera Km 78+600 (Amagá – Titiribí)
Venecia - Bolombolo (Sector la India)

BOYACÁ - CASANARE

Sogamoso – Aguazul KM 76 y KM 78 + 900
Pajarito – Sogamoso KM 87
Otanche – Chiquinquirá

CHOCO

Quibdó – La Mansa

CUNDINAMARCA - META

Bogotá – Villavicencio



SECTORES VIALES



SECTORES VIALES REPORTADOS CON AFECTACIÓN VIAL POR DESLIZAMIENTOS

DEPARTAMENTO

SECTOR VIAL

CALDAS

Llanadas – Las Margaritas – Las Palomas
Marulanda – Alto Bonito – Manzanares
Salamina – Pácora

CAQUETÁ

Florencia – Suaza

CASANARE

Villanueva - Buenos Aires

HUILA

Pitalito-Guacacallo-Saladoblanco.

NORTE DE SANTANDER

Cúcuta-Gramalote
Ocaña - Cúcuta

SANTANDER

Vía Río Ermitaño – La Lizama (Sector El Hato y San Juan de la Carretera)



RESUMEN

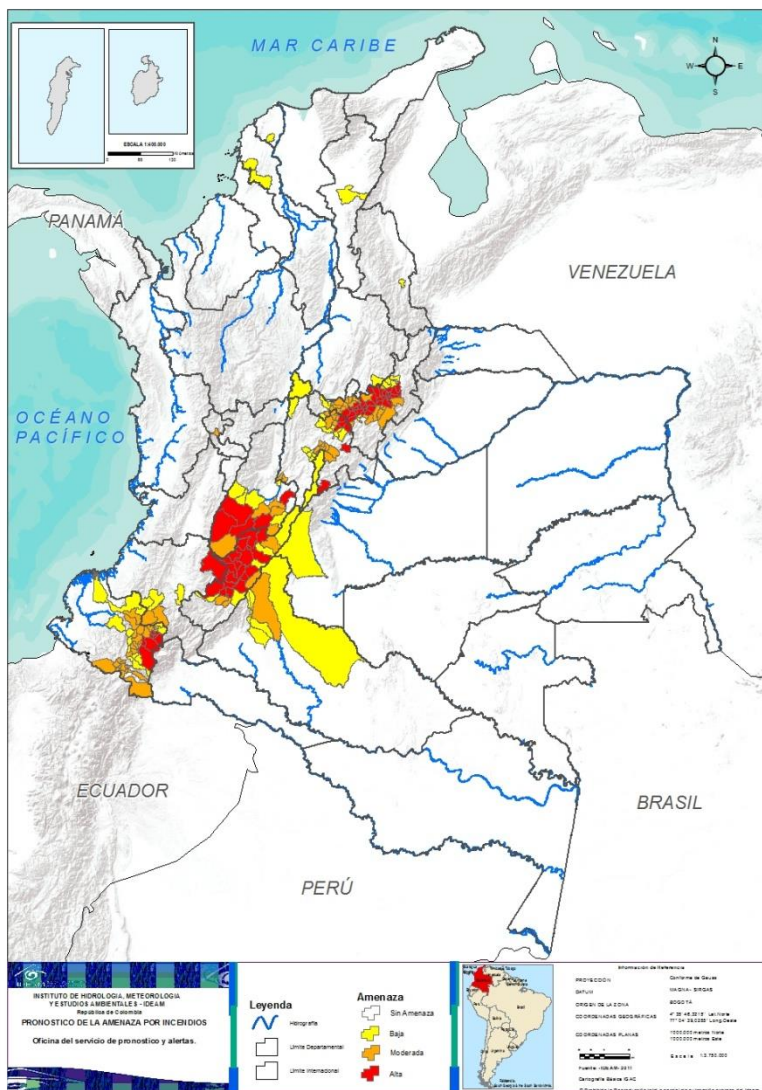
Con la disminución de las precipitaciones en amplias zonas del país, se presentan condiciones de alerta alta, moderada y baja por incendios de la cobertura vegetal, en varios sectores de las regiones Caribe, Andina, Pacífico, Orinoquía y Amazonía por este tipo de eventos.



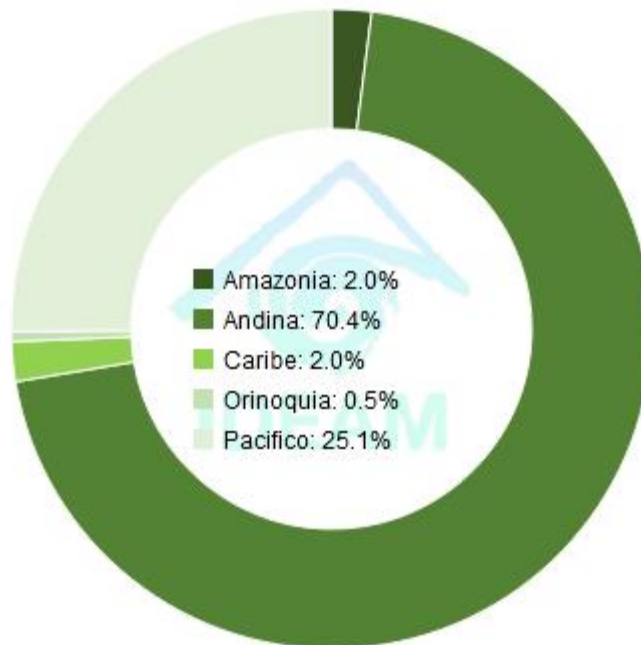
<https://diarioroatan.com/colombia-incendio-forestal-consume-50-hectareas-de-bosque/>



Pronóstico de la Amenaza por Incendios de la Cobertura Vegetal



TOTAL MUNICIPIOS: 199



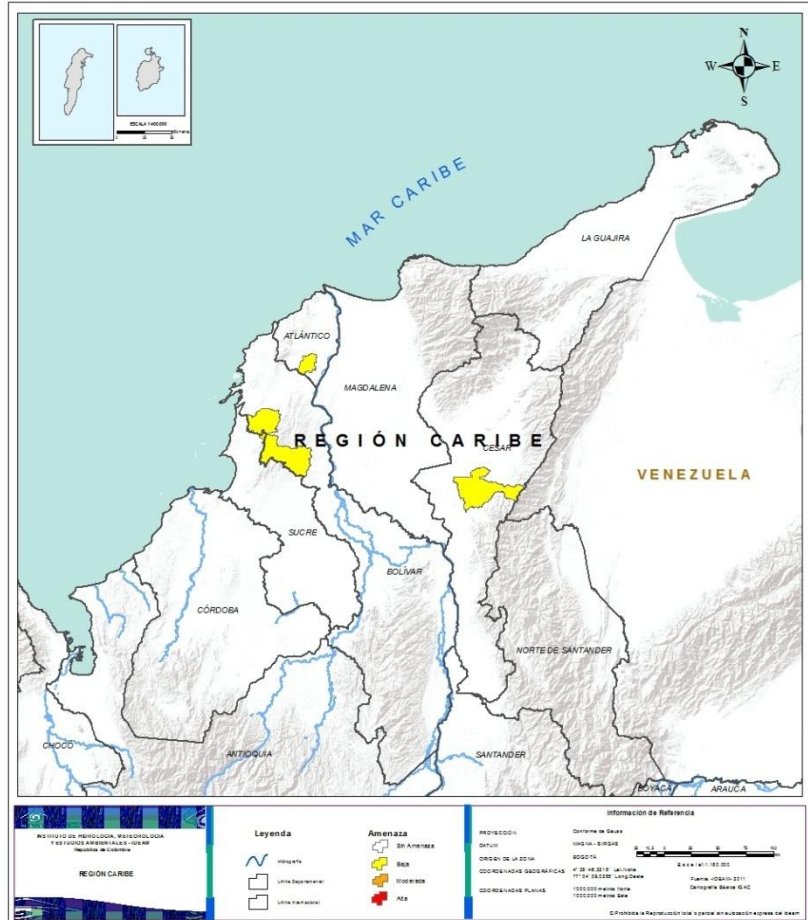
DEPARTAMENTO	N°
BOYACÁ	22
CAQUETÁ	1
CAUCA	3
CUNDINAMARCA	15
HUILA	4
NARIÑO	23
RISARALDA	1
TOLIMA	5
TOTAL	74

DEPARTAMENTO	N°
BOYACÁ	32
CAUCA	1
CUNDINAMARCA	6
HUILA	17
NARIÑO	8
TOLIMA	5
TOTAL	69

DEPARTAMENTO	N°
ATLÁNTICO	1
BOLÍVAR	2
BOYACÁ	10
CAQUETÁ	3
CAUCA	3
CESAR	1
CUNDINAMARCA	11
HUILA	5
META	1
NARIÑO	12
NORTE DE SANTANDER	1
SANTANDER	1
TOLIMA	5
TOTAL	56



REGIÓN CARIBE



Alerta

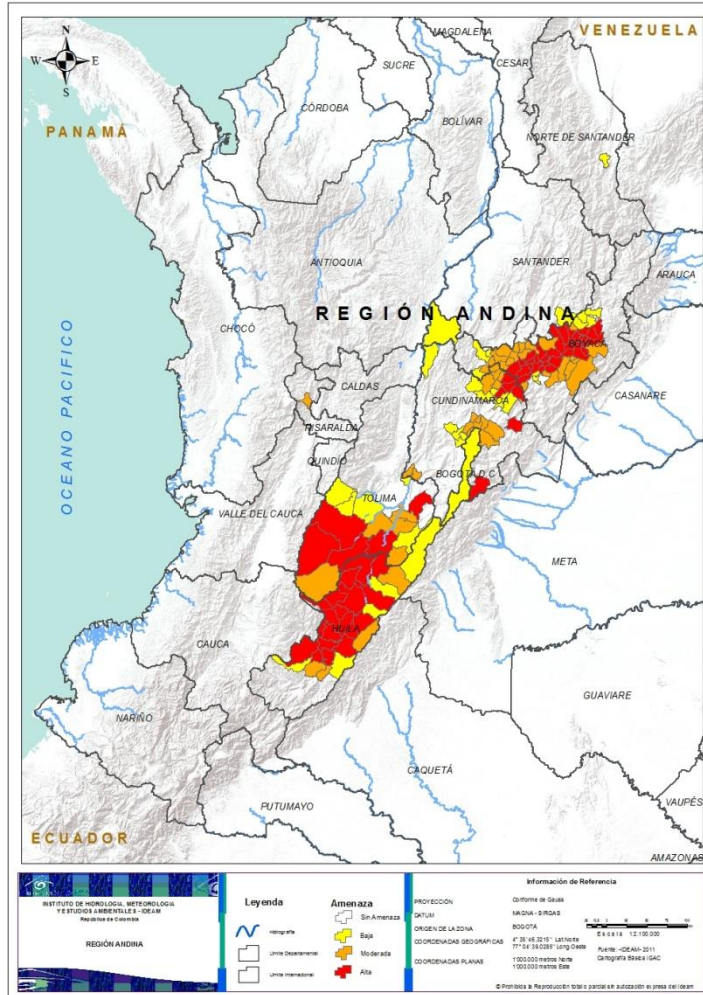
SITIOS PARA LOS CUALES SE GENERA LA ALERTA



ATLÁNTICO: Manatí.
BOLÍVAR: El Carmen De Bolívar, María La Baja.
CESAR: Chiriguaná.



REGIÓN ANDINA



Alerta

SITIOS PARA LOS CUALES SE GENERA LA ALERTA



BOYACÁ: Betétiva, Busbanzá, Chíquiza, Chivatá, Cómbita, Corrales, Cucaita, Duitama, Firavitoba, Floresta, Gámeza, Monguí, Motavita, Nobsa, Oicatá, Paipa, Ráquira, Sáchica, Samacá, Santa Rosa De Viterbo, Siachoque, Socha, Sogamoso, Sora, Soracá, Tasco, Tibasosa, Toca, Tópaga, Tunja, Tuta, Ventaquemada.
CUNDINAMARCA: Cucunubá, Gachetá, Guachetá, Gutiérrez, Lenguazaque, Villapinzón.
HUILA: Agrado, Aipe, Campoalegre, Gigante, Hobo, Íquira, La Plata, Nátaga, Neiva, Paicol, Palermo, Pital, Santa María, Teruel, Tesalia, Villavieja, Yaguará.
TOLIMA: Ataco, Chaparral, Cunday, Natagaima, Rioblanco.



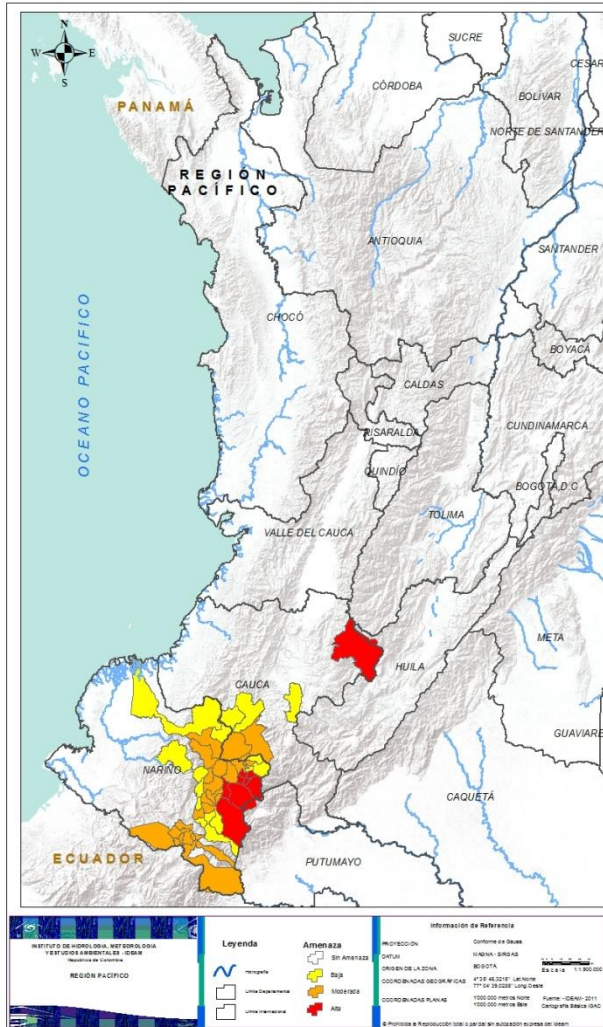
BOYACÁ: Aquitania, Arcabuco, Buenavista, Caldas, Cerinza, Chiquinquirá, Cuítiva, Gachantivá, Iza, Mongua, Pesca, Rondón, Saboyá, San Miguel De Sema, Santa Sofía, Sotaquirá, Sutamarchán, Tinjacá, Tota, Turmequé, Villa De Leiva, Viracachá.
CUNDINAMARCA: Cajicá, Carmen De Carupa, Chía, Cota, Fúquene, Girardot, Guasca, La Calera, Ricaurte, Simijaca, Sopó, Susa, Tabio, Tenjo, Ubaté.
HUILA: Algeciras, Altamira, Baraya, Tarqui.
RISARALDA: Apía.
TOLIMA: Alpujarra, Coyaima, Planadas, Prado, Purificación.



BOYACÁ: Belén, Boyacá, Briceño, Coper, Jenesano, Pauna, Paz De Rio, Puerto Boyacá, Sativanorte, Tutazá.
CUNDINAMARCA: Bogotá D.C., Chocontá, Facatativá, Funza, Madrid, Mosquera, Puerto Salgar, San Cayetano, Suesca, Sutatausa, Tausa.
HUILA: Colombia, Garzón, La Argentina, Rivera, Tello.
NORTE DE SANTANDER: San Cayetano.
SANTANDER: Encino.
TOLIMA: Dolores, Flandes, Ortega, Roncesvalles, San Antonio.



REGIÓN PACÍFICO



Alerta

SITIOS PARA LOS CUALES SE GENERA LA ALERTA



CAUCA: Páez (Belalcázar).
NARIÑO: Albán (San José), Arboleda (Berruecos), Buesaco, Chachagüí, El Tablón, Pasto, San Bernardo, San Pedro De Cartago (Cartago).



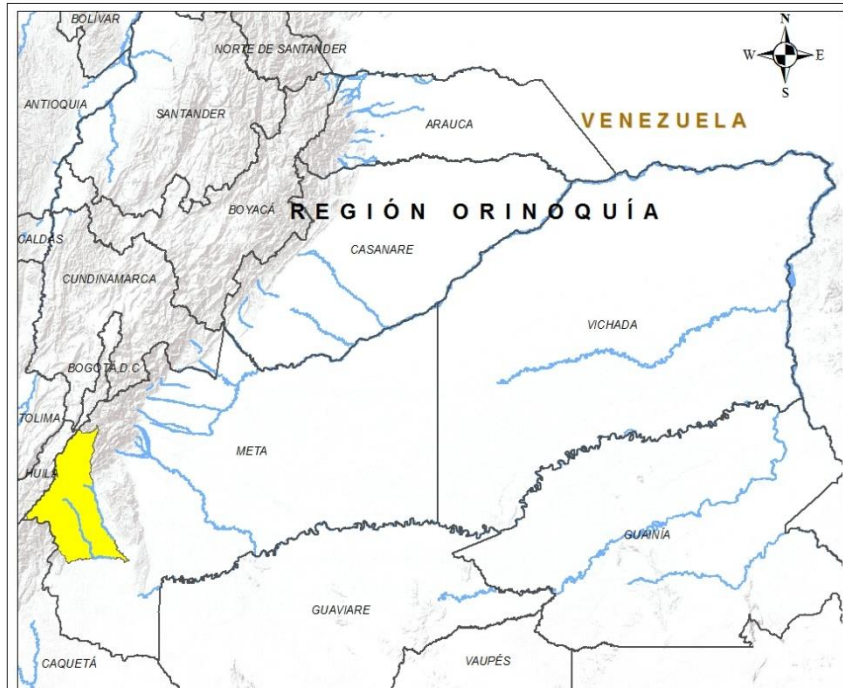
CAUCA: Bolivar, Florencia, Mercaderes.
NARIÑO: Aldana, Colón (Génova), Consacá, Contadero, Córdoba, Cuaspud (Carlosama), Cumbal, El Peñol, El Rosario, El Tambo, Guachucal, Guaitarilla, Gualmatán, Ipiales, La Florida, La Unión, Nariño, Policarpa, Pupiales, San Lorenzo, Sandoná, Sapuyes, Taminango.



CAUCA: Balboa, Patía (El Bordo), Sotará.
NARIÑO: Ancuya, Belén, El Charco, Funes, Imués, La Cruz, Leiva, Linares, Los Andes (Sotomayor), San Pablo, Tangua, Yacuanquer.



REGIÓN ORINOQUÍA

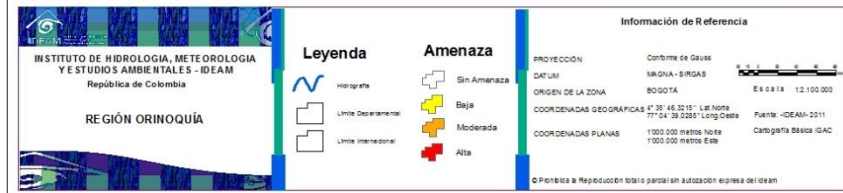


Alerta

SITIOS PARA LOS CUALES SE GENERA LA ALERTA

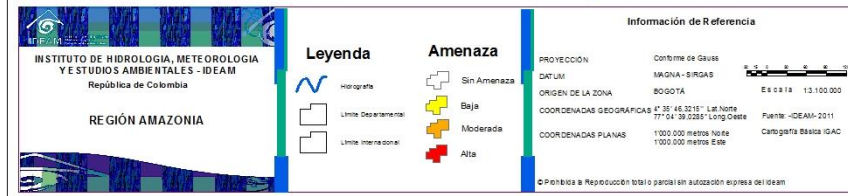
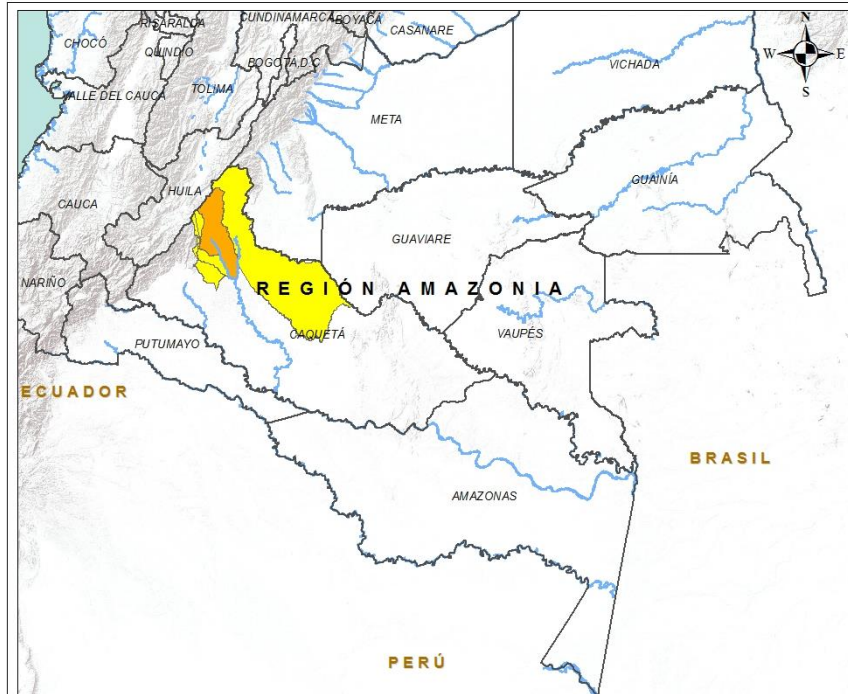


META: Uribe.





REGIÓN AMAZONIA



Alerta

SITIOS PARA LOS CUALES SE GENERA LA ALERTA



CAQUETÁ: Puerto Rico.



CAQUETÁ: El Doncello, El Paujil, San Vicente Del Caguán.



ALERTAS METEOMARINAS VIGENTES

Mar Caribe colombiano

ABREVIATURAS

VV

Velocidad del viento máxima probable

AO

Altura significativa de la ola

DV

Dirección predominante del viento

CONVENCIONES



Tiempo lluvioso

Probabilidad de lluvias moderadas a fuertes, en algunos casos con posibilidad de tormentas eléctricas y rachas de viento.



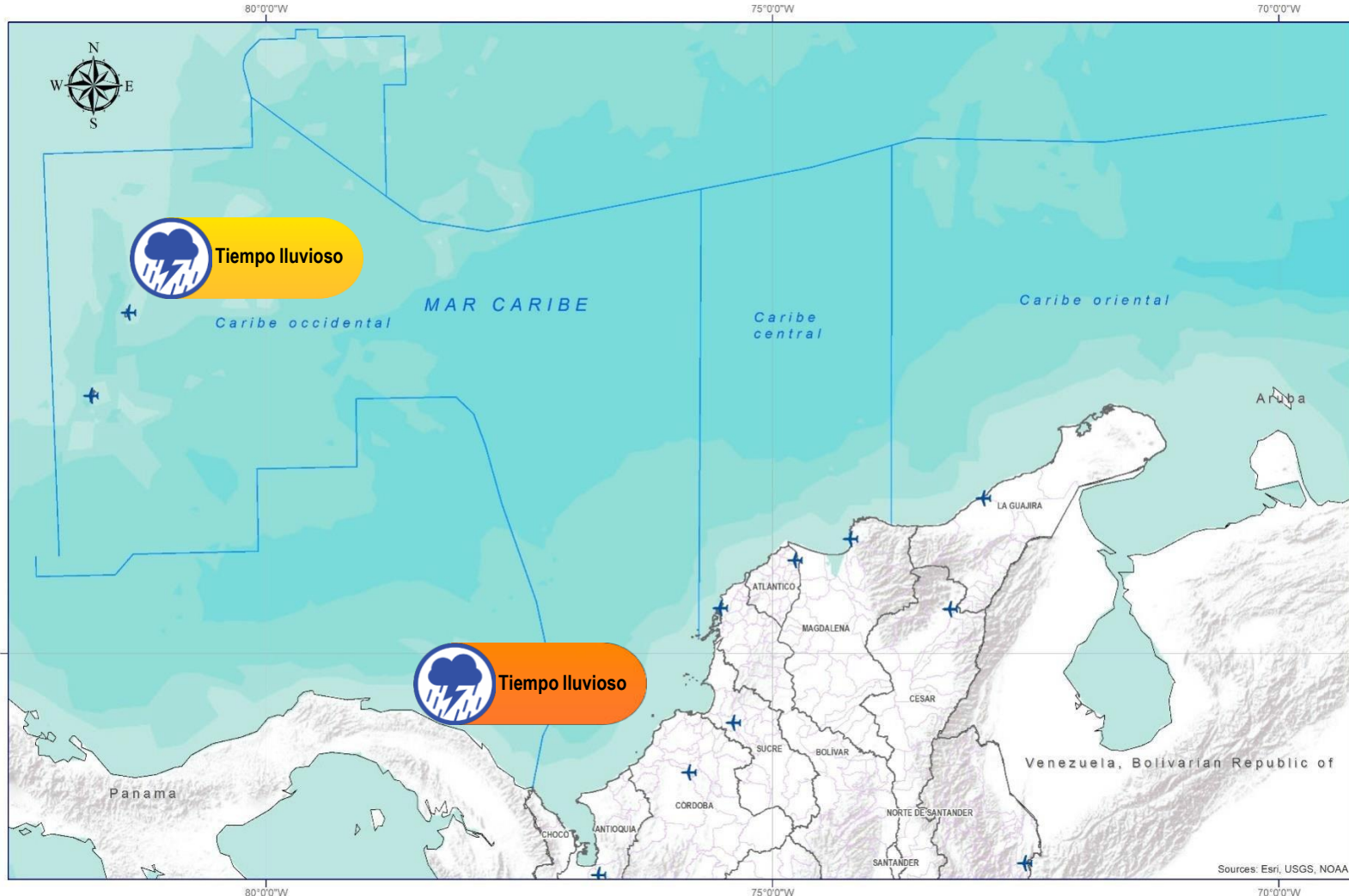
Pleamar

La marea alcanzará su máximo nivel en el intervalo de tiempo establecido.



Viento y oleaje

Velocidad del viento y altura del oleaje con valores por encima de lo normal para la época.



CONVENCIONES

SUGERENCIAS O RECOMENDACIONES



A las embarcaciones de poco calado, consultar con las Capitanías de puerto antes de zarpar en zonas de inminente tempestad. A los bañistas y habitantes costeros, estar atentos a la evolución de las condiciones meteorológicas y a los avisos de las autoridades locales.



Se sugiere a los habitantes costeros estar atentos a la evolución del fenómeno.



A los bañistas y habitantes costeros, estar atentos a la evolución del fenómeno y a las indicaciones de las autoridades locales. A las embarcaciones de poco calado, consultar con las Capitanías de puerto antes de zarpar.

* La altura significativa de la ola, representa la media del tercio más alto de las olas, por lo cual la altura máxima posible puede ser incluso superior al doble de este valor



ALERTAS METEOMARINAS VIGENTES

Océano Pacífico Nacional

ABREVIATURAS

VV

Velocidad del viento máxima probable

DV

Dirección predominante del viento

AO

Altura significativa de la ola

CONVENCIONES



Tiempo lluvioso

Probabilidad de lluvias moderadas a fuertes, en algunos casos con posibilidad de tormentas eléctricas y rachas de viento.



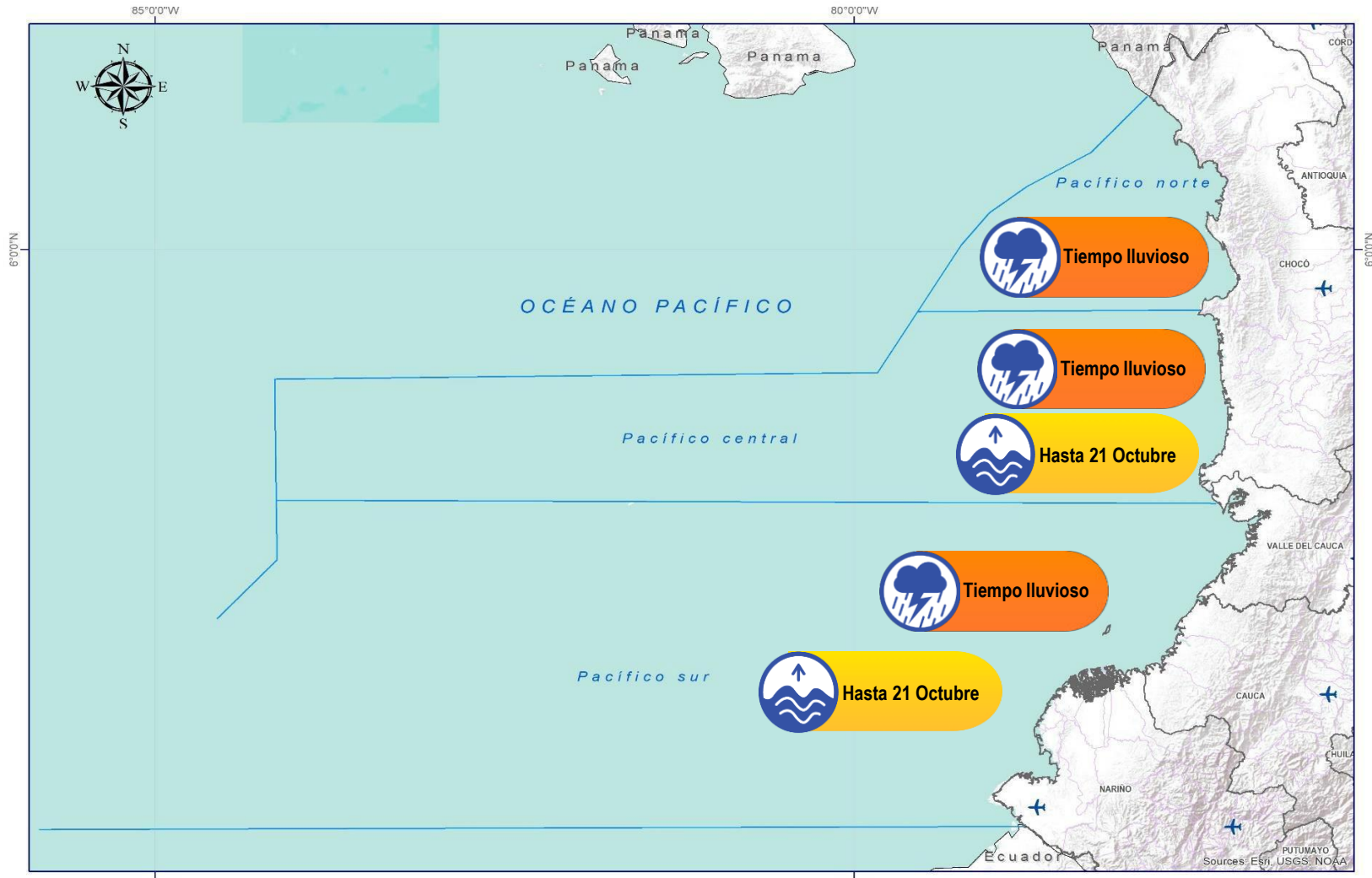
Pleamar

La marea alcanzará su máximo nivel en el intervalo de tiempo establecido.



Viento y oleaje

Velocidad del viento y altura del oleaje con valores por encima de lo normal para la época.



CONVENCIONES



A las embarcaciones de poco calado, consultar con las Capitanías de puerto antes de zarpar en zonas de inminente tempestad. A los bañistas y habitantes costeros, estar atentos a la evolución de las condiciones meteorológicas y a los avisos de las autoridades locales.



Se sugiere a los habitantes costeros estar atentos a la evolución del fenómeno.



A los bañistas y habitantes costeros, estar atentos a la evolución del fenómeno y a las indicaciones de las autoridades locales. A las embarcaciones de poco calado, consultar con las Capitanías de puerto antes de zarpar.

* La altura significativa de la ola, representa la media del tercio más alto de las olas, por lo cual la altura máxima posible puede ser incluso superior al doble de este valor



CONVENCIONES

SUGERENCIAS O RECOMENDACIONES



Tiempo lluvioso

Probabilidad de lluvias moderadas a fuertes, en algunos casos con posibilidad de tormentas eléctricas y rachas de viento.

A las embarcaciones de poco calado, consultar con las Capitanías de puerto antes de zarpar en zonas de inminente tempestad.
A los bañistas y habitantes costeros, estar atentos a la evolución de las condiciones meteorológicas y a los avisos de las autoridades locales.



Pleamar

La marea alcanzará su máximo nivel en el intervalo de tiempo establecido.

Se sugiere a los habitantes costeros estar atentos a la evolución del fenómeno.



Viento y oleaje

Velocidad del viento y altura del oleaje con valores por encima de lo normal para la época.

A los bañistas y habitantes costeros, estar atentos a la evolución del fenómeno y a las indicaciones de las autoridades locales.
A las embarcaciones de poco calado, consultar con las Capitanías de puerto antes de zarpar.

INFORME TÉCNICO DIARIO

EQUIPO DE TRABAJO IDEAM

Yolanda GONZÁLEZ H. - Directora General
Daniel USECHE S. - Jefe (E) Oficina del Servicio de Pronóstico y Alertas

Elaboró:

OFICINA DEL SERVICIO DE PRONÓSTICO Y ALERTAS

Catherine TOBON- Carolina VALENCIA (Meteorología)
Nelsy VERDUGO (Hidrología)

Andrés Felipe ESPEJO (Deslizamientos de Tierra)
Victoria CAMACHO (Incendios de la Cobertura Vegetal)
Mauricio TORRES (DATOS)

Mirovan SVERKO (Coordinación de Alertas Hidrometeorológicas y Ambientales)

<http://www.ideam.gov.co>

Correos electrónicos: servicio@ideam.gov.co, alertas@ideam.gov.co

Calle 25D N° 96B - 70, piso 3. Bogotá, D.C.

Teléfono: 3075625 ext. 1334 -1336.

VISITA NUESTRAS REDES SOCIALES



[ideam.instituto](https://www.facebook.com/ideam.instituto)



[InstitutoIDEAM](https://www.youtube.com/InstitutoIDEAM)



[@IDEAMColombia](https://twitter.com/IDEAMColombia)



[ideamcolombia](https://www.instagram.com/ideamcolombia)

