

INFORME TÉCNICO DIARIO

IDEAM comunica al Sistema Nacional para la Gestión del Riesgo de Desastres (SNGRD) y al Sistema Nacional Ambiental (SINA).

Bogotá D. C., 5 de octubre de 2020.
Hora de actualización 12:30 HLC

Boletín No.

279



CONTENIDO

[Lo más destacado](#)

[Precipitación](#)

[Temperaturas](#)

[Alerta por descensos significativos de las temperaturas mínimas del aire](#)

[Condiciones Hidrometeorológicas actuales](#)

[Pronóstico de precipitación de las próximas 24 horas](#)

[Pronóstico condiciones meteorológicas adicionales](#)

[Alertas Hidrológicas](#)

[Seguimiento y Pronóstico de las Amenazas por Deslizamientos](#)

[Seguimiento y Pronóstico de las Amenazas por Incendios](#)

[Alertas Meteomarinas vigentes Mar Caribe Colombiano](#)

[Alertas Meteomarinas vigentes Océano Pacífico Nacional](#)

[Alertas Meteomarinas por Ciclón Tropical Mar Caribe Colombiano](#)



Alerta
ROJA

PARA TOMAR ACCIÓN Advierte a los sistemas de prevención y atención de desastres sobre la amenaza que puede ocasionar un fenómeno con efectos adversos sobre la población, el cual requiere la atención inmediata por parte de la población y de los cuerpos de atención y socorro. Se emite una alerta sólo cuando la identificación de un evento extraordinario indique la probabilidad de amenaza inminente y cuando la gravedad del fenómeno implique la movilización de personas y equipos, interrumpiendo el normal desarrollo de sus actividades cotidianas.



Alerta
NARANJA

PARA PREPARARSE Indica la presencia de un fenómeno. No implica amenaza inmediata y como tanto es catalogado como un mensaje para informarse y prepararse. El aviso implica vigilancia continua ya que las condiciones son propicias para el desarrollo de un fenómeno, sin que se requiera permanecer alerta.



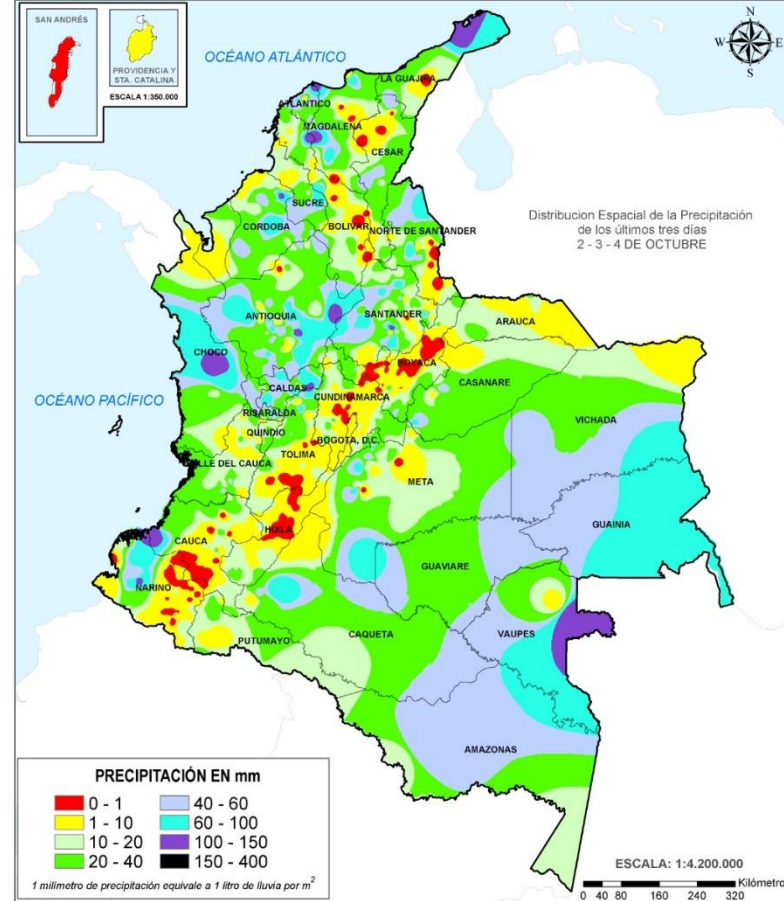
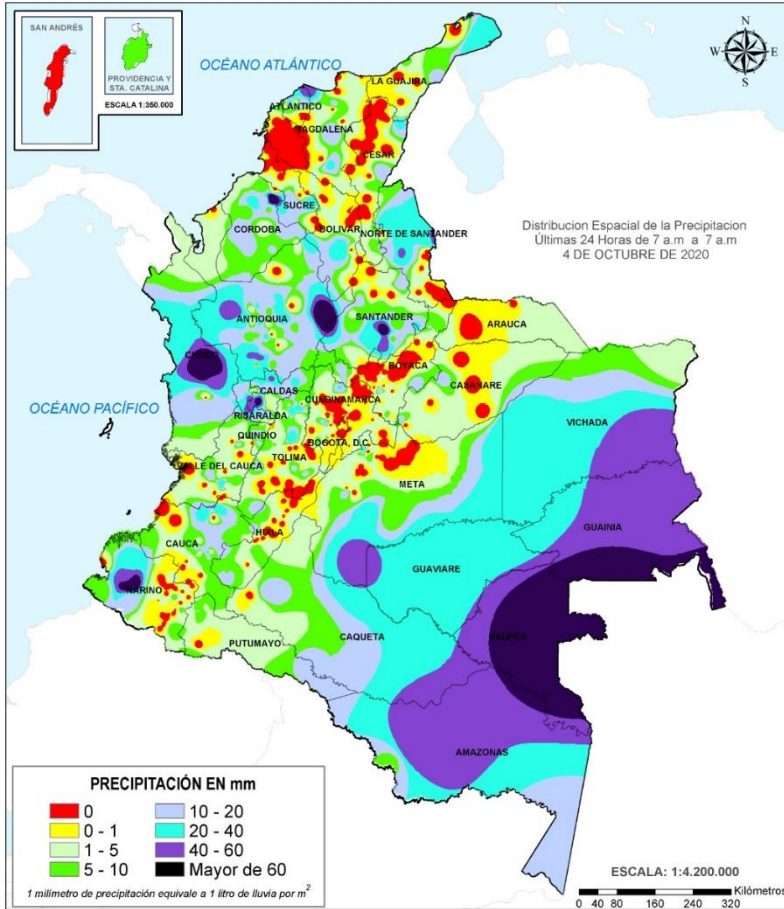
Alerta
AMARILLA

PARA INFORMARSE Es un mensaje oficial por el cual se difunde información. Por lo regular se refiere a eventos observados, registrados o registrados y puede contener algunos elementos de pronóstico a manera de orientación. Por sus características pretéritas y futuras difiere del aviso y de la alerta, y por lo general no está encaminado a alertar sino a informar.

CONDICIONES NORMALES La información que se suministra se encuentra dentro de los rangos normales.

Alertas vigentes hasta: 5 de octubre de 2020 - 18:00 HLC.

Mapas de precipitación



Precipitación diaria desde las 7:00 HLC del domingo 04 de octubre hasta las 7:00 HLC lunes, 5 de octubre de 2020 Fuente: IDEAM

o

Precipitación últimas 72 horas desde las 7:00 HLC del viernes 02 de septiembre hasta las 7:00 HLC del lunes, 5 de octubre de 2020. Fuente: IDEAM

- Un milímetro de lluvia (1 mm) equivale a un litro (1 L) de lluvia que ha caído en un metro cuadrado (1 m²). La lluvia acumulada es la suma de los milímetros de agua lluvia que se han registrado en un lapso de tiempo.

Lluvias registradas en las últimas 24 horas

En las últimas 24 horas se registró un notorio descenso de las lluvias en gran parte del país, siendo mayormente significativo al norte de la región Andina, sur de la Caribe y sectores dispersos de las regiones Pacífica, Orinoquia y Amazonia. El mayor registro de precipitación acumulada en 24 horas se presentó en el municipio de **Barbacoas (Nariño)**, con 97,5 mm.



- Por alta probabilidad de **Niveles altos** en la cuenca baja del río Nechí e **Inundaciones** en Bajo San Jorge – La Mojana.
- Alta probabilidad de **deslizamientos de la cobertura vegetal** en algunos municipios de los departamentos de Antioquia, Caldas, Cauca, Chocó y Tolima.

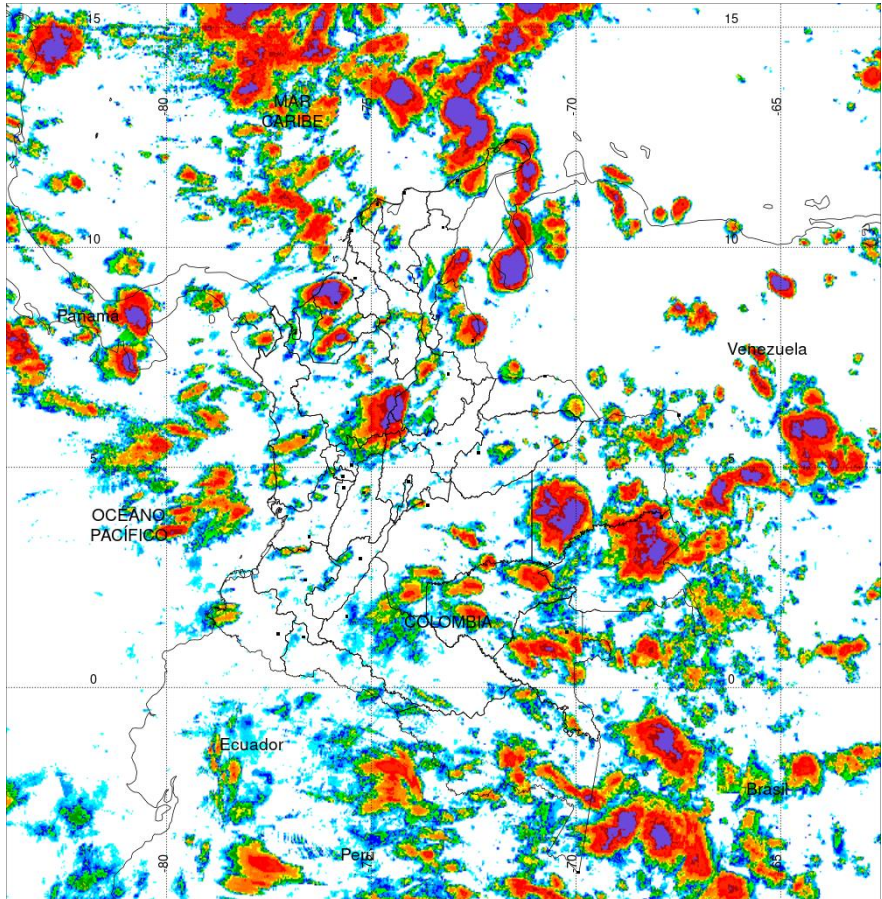


- Por moderada probabilidad de **crecientes súbitas** en la Cuenca media del río Atrato, Cuenca del río Tolo, Cuencas de los ríos que descargan al Mar Caribe, Cuencas del Catatumbo, Cuencas de los ríos Presidente, Sardinata y Tibú, Cuenca del río Zulia, Cuenca de los ríos La Miel y Guarín, Directos al medio Magdalena entre los ríos Miel y Nare, Cuenca del río Nare, Cuenca del río San Bartolo, Directos al Medio Magdalena, Cuenca del río Carare, Cuenca del río Opón, Cuenca del río Suárez, Cuenca del río Lebrija, Cuenca del río Porce y Cuenca alta del río Nechí. **Niveles altos** en Cuenca baja del río Sinú, Parte media del río Magdalena, Directos Bajo Cauca – Magdalena, Ciénaga La Raya entre río Nechí y Brazo de Loba. **Incrementos súbitos** Cuenca baja del río Atrato, Cuenca del río Cimitarra, Directos al medio Magdalena, Cuenca del río de la Ciénaga Mallorquín y afluentes Mar Caribe.
- Moderada probabilidad de **deslizamientos de tierra** en algunos municipios de los departamentos de Antioquia, Boyacá, Caldas, Casanare, Cauca, Cesar, Chocó, Cundinamarca, Meta, Nariño, Norte de Santander, Risaralda, Santander, Tolima y Valle del Cauca.
- Moderada probabilidad de **incendios de la cobertura vegetal** en algunos municipios e los departamentos de Boyacá, Nariño y Risaralda.
- Por **tiempo lluvioso** en las zonas marítimas del Caribe colombiano.

Alertas amarillas e información más detallada para cada una de las categorías de alerta, remítase a la temática particular del informe.



Estimación Satelital (24 Horas)



PRECIPITACIÓN TOTAL ACUMULADA POR ESTIMACIÓN SATELITAL (GOES-16)
OCT 04 DE 2020 (7:00) - OCT 05 DE 2020 (7:00)

Elaborado por: Oficina del Servicio de Pronósticos y Alertas.



Fuente:
Imágenes GOES-16
(135144 imágenes)



Precipitaciones

A continuación se relacionan los municipios donde en las últimas 24 horas se registraron precipitaciones iguales o superiores a 40.0 mm.

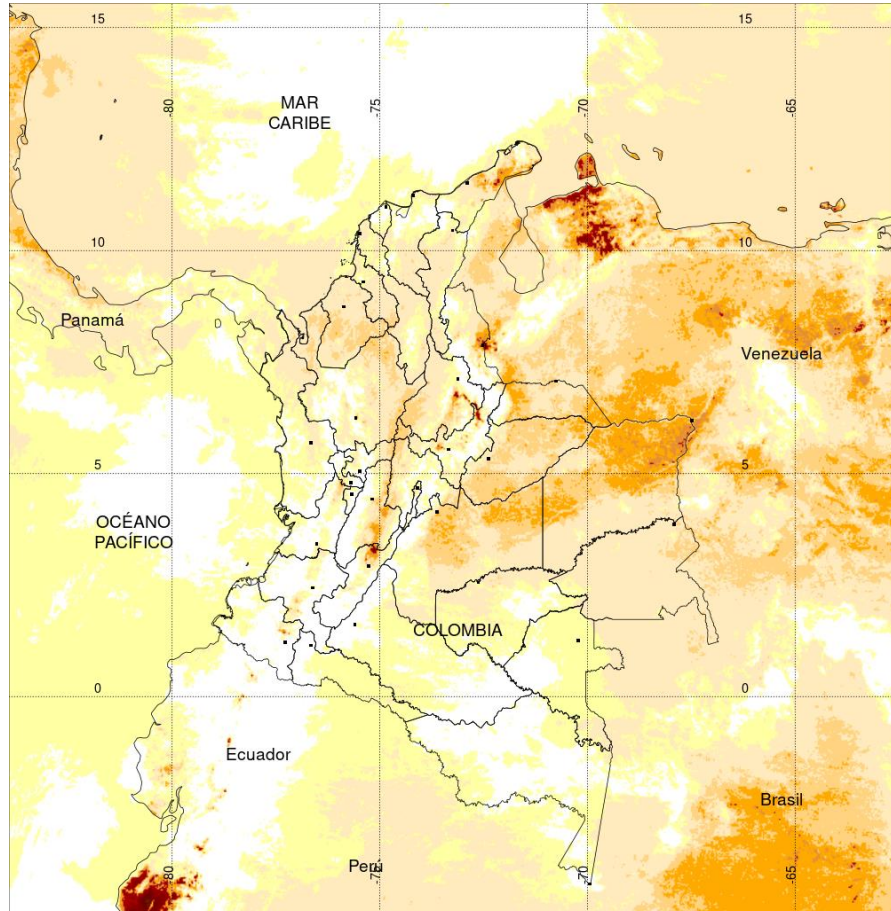
Aclaración: aunque los volúmenes de lluvia registrados en un municipio se relacionan con la ubicación de las estaciones de monitoreo del IDEAM, en ocasiones, dichas estaciones pueden estar distantes de los lugares en donde se concentra la mayor población o alejados de los centros municipales.

DEPARTAMENTO	MUNICIPIO
AMAZONAS	La Chorrera (58,1).
ANTIOQUIA	Puerto Berrio (96,0), Frontino (56,0), Fredonia (55,0), Venecia (42,2).
ATLANTICO	Barranquilla (centro de la ciudad) (54,5).
CALDAS	Palestina (64,8), Pacora (41,0).
CHOCO	Apto, Quibdó (90,7), Lloró (45,3)
CORDOBA	Sahagún (86,0).
GUAINIA	Inírida (60,0).
META	La Macarena (45,0).
NARIÑO	Barbacoas (97,5), Magui (42,0).
NORTE DE SANTANDER	Cúcuta (42 Km en línea recta al norte de la ciudad), (45,8), Villa Caro (42,0).
RISARALDA	La Virginia (53,0), Belén De Umbría (42,0).
SANTANDER	Simacota (73,0), Oiba (51,0), Suaita (42,3), Guadalupe (40,0).
VAUPES	Mitú (85,0).
VICHADA	Cumaribo (40,0).

NO SE REGISTRARON VALORES SUPERIORES A LOS HISTÓRICOS DE PRECIPITACIÓN



Estimación Satelital (24 Horas)

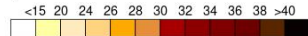


TEMPERATURA SUPERFICIAL MÁXIMA POR ESTIMACIÓN SATELITAL (GOES-16)
(2020-10-04 09:00:00 a 2020-10-04 18:00:00)

Elaborado por: Oficina del Servicio de Pronósticos y Alertas.



Fuente:
Imágenes GOES-16
(54Imágenes)



(Producto en evaluación. No son valores oficiales de temperatura)



Temperaturas Máximas

Aclaración: aunque las temperaturas registradas en un municipio se relacionan con la ubicación de las estaciones de monitoreo del IDEAM, en ocasiones, dichas estaciones pueden estar distantes de los lugares en donde se concentra la mayor población o alejados de los centros municipales.

A continuación se relacionan los municipios donde en las últimas 24 horas se registraron temperaturas iguales o superiores a 34.0 °C.

DEPARTAMENTOS	MUNICIPIO
ARAUCA	Tame (34,2).
ATLANTICO	Manatí (34,2).
CESAR	Valledupar (37,4), Bosconia (36,6).
CORDOBA	San Bernardo Del Viento (34,8).
CUNDINAMARCA	Jerusalén (34,2).
NORTE DE SANTANDER	Cúcuta (35,1).
TOLIMA	Natagaima (34,0).

NO SE REGISTRARON VALORES SUPERIORES A LOS HISTÓRICOS DE TEMPERATURA MÁXIMA.

Temperaturas Mínimas

A continuación se relacionan los municipios donde en las últimas 24 horas se registraron temperaturas menores o iguales a 5.0°C.

DEPARTAMENTOS	MUNICIPIO
NARIÑO	Ipiales (4,6).

NO SE REGISTRARON VALORES INFERIORES A LOS HISTÓRICOS DE TEMPERATURA MÍNIMA.

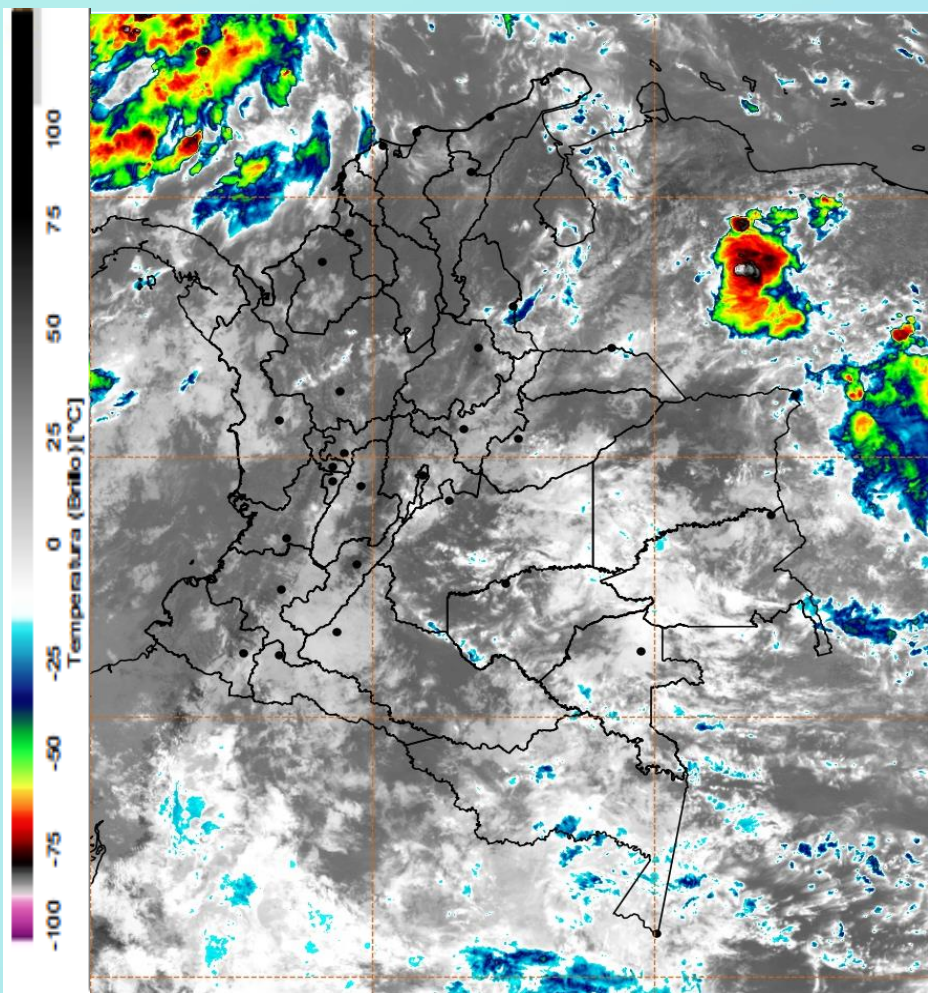
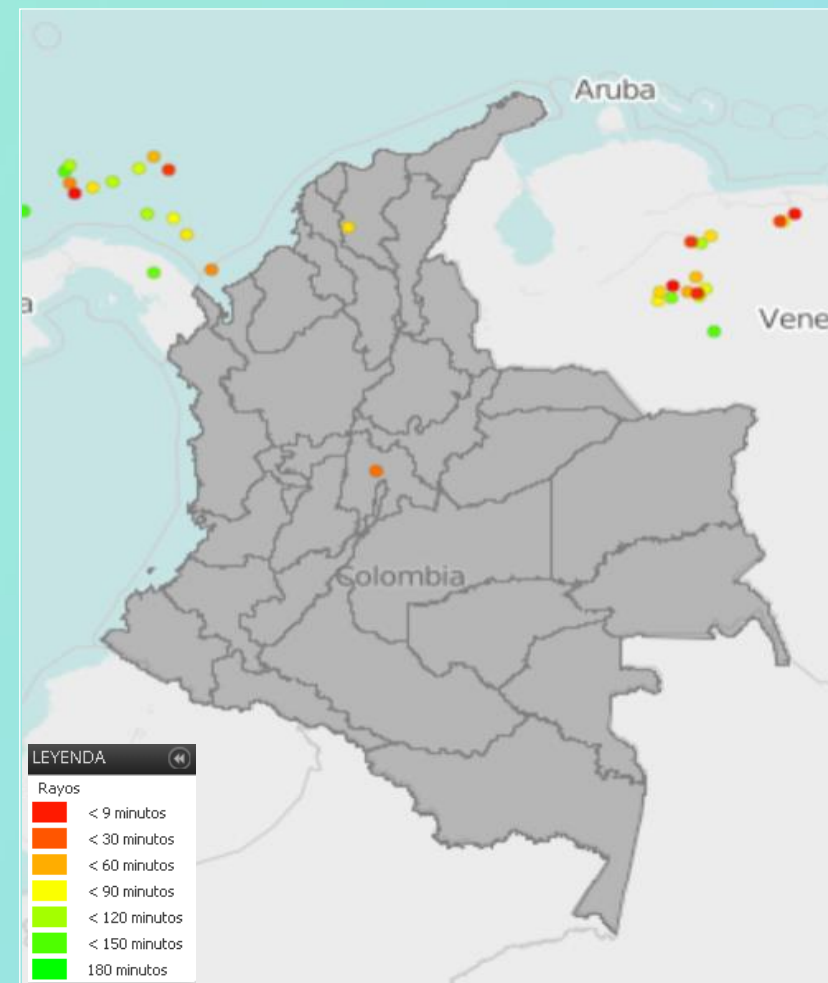


Imagen GOES East Canal Infrarrojo, 5 de octubre de 2020. Hora 10:20 HLC.
Fuente: IDEAM-GOES 16

Durante la mañana las lluvias se han concentrado en el área marítima nacional sobre el mar Caribe colombiano debido a la presencia de la tormenta tropical Delta; en la zona continental se han presentado lluvias ligeras al oriente de La Guajira, límites entre Vichada y Meta, sectores de oriente de Tolima, Guaviare y Amazonas, sin embargo, en las últimas horas ha disminuido la nubosidad bajo predominio de tiempo seco en el territorio nacional.

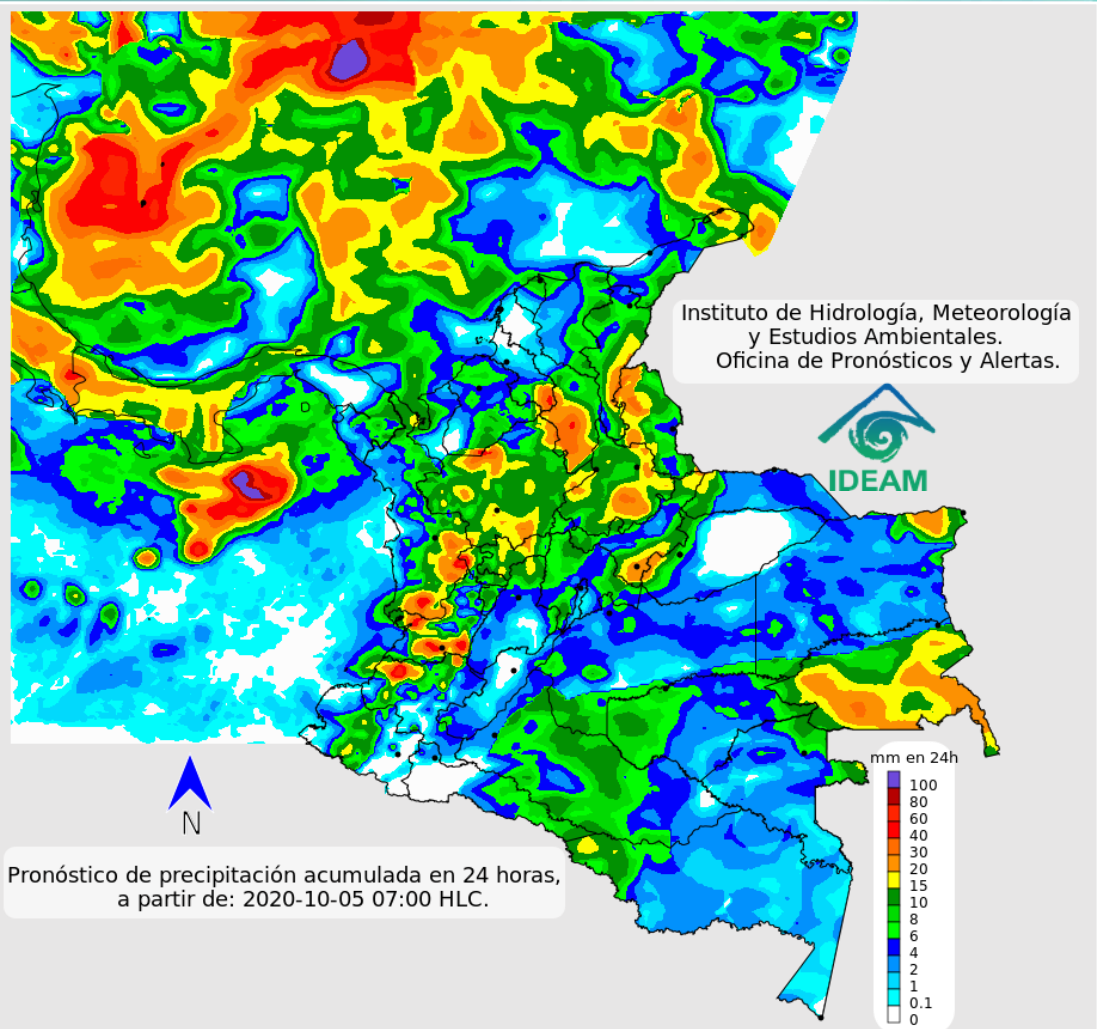


Descargas eléctricas en las últimas 3 horas.
Fuente: Keraunos – Linetview.

- La imagen del canal infrarrojo (10.3 μm) permite identificar nubes en cualquier período temporal a partir de la temperatura de brillo de la nube (ver escala de colores). De esta forma, se puede identificar, clasificar y caracterizar la nubosidad en una zona determinada.
- La imagen de las descargas eléctricas muestra los rayos nube-tierra que se han descargado en una zona en las últimas 4 horas (ver escala de colores)



Pronóstico de precipitación para las próximas veinticuatro (24) horas



Condiciones para destacar en las próximas 24 horas

Las precipitaciones más destacadas, se pueden presentarse en el centro y norte de la región Andina, Pacífica, sur y oriente de la región Caribe, norte del piedemonte llanero y zonas del centro de la Amazonia colombiana.

Se prevé en área marítima del centro y occidente del caribe colombiano incluyendo el archipiélago lluvias moderadas a fuertes con probabilidad de descargas eléctricas.



Para mayor información sobre el estado del tiempo, alertas y pronósticos, consulte la aplicación móvil **MI PRONÓSTICO**

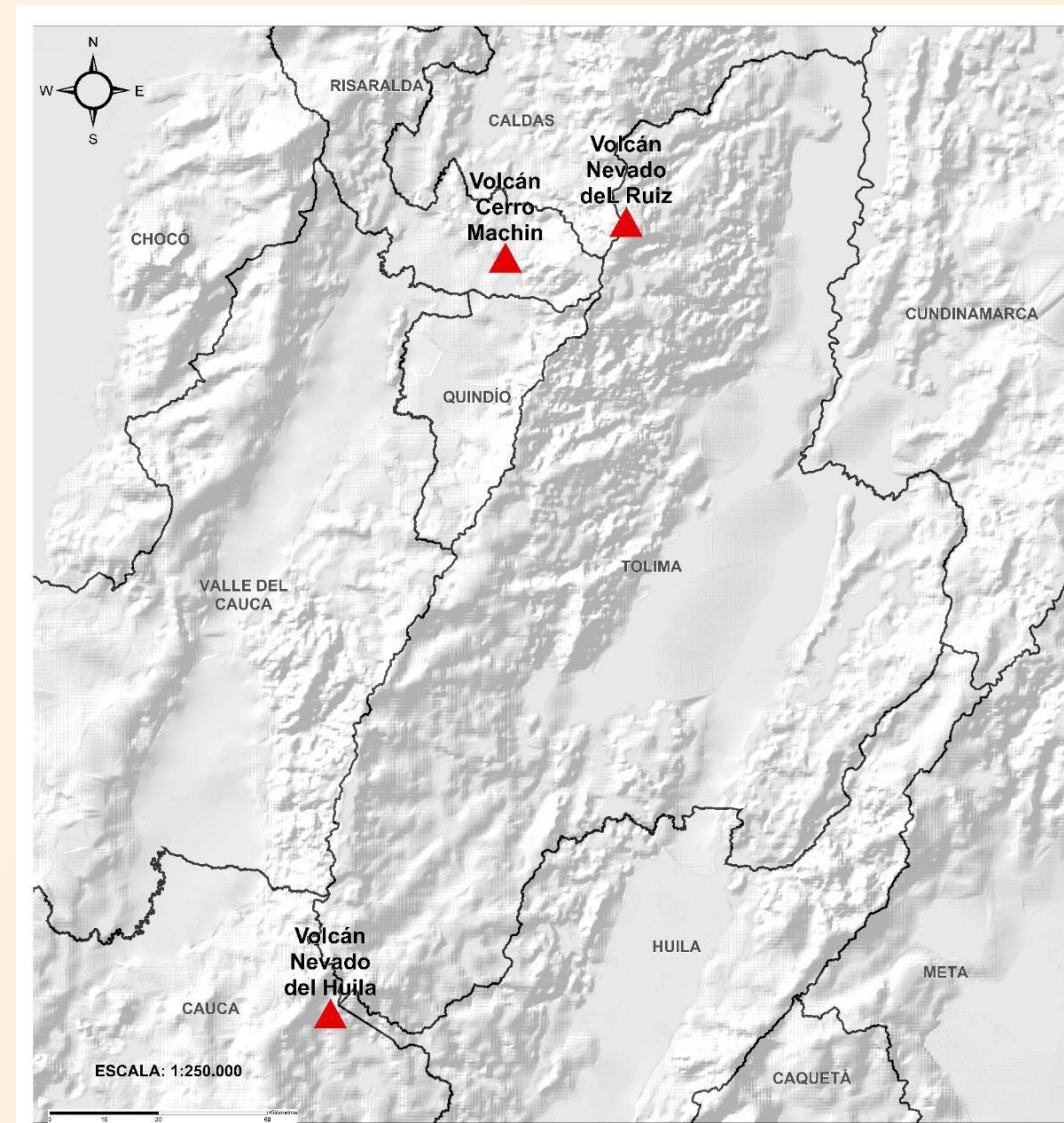
- La resolución espacial del mapa de pronóstico es de 6.5 km aproximadamente. Por lo tanto, fenómenos meteorológicos inferiores a esta escala no están considerados en esta predicción.
- La escala de colores está asociada a un rango de precipitación en el intervalo de tiempo indicado, lo que implica que el pronóstico no es determinista (un valor exacto en una zona) sino corresponde a un pronóstico cuantitativo (un rango de valores en una zona).



Pronóstico zonas volcánicas

Mapa de zonas volcánicas

ÁREA DEL VOLCÁN NEVADO DEL RUIZ			
Mañana: Cielo nublado - Lluvias			
Tarde: Cielo nublado - Lluvias			
Noche: Cielo nublado - Lloviznas			
Madrugada: Cielo nublado - Lloviznas			
El SERVICIO GEOLÓGICO COLOMBIANO reporta en nivel AMARILLO (III): CAMBIOS EN EL COMPORTAMIENTO DE LA ACTIVIDAD VOLCÁNICA. Lat. 4.89 Lon: -75.32			
ELEVACIÓN (pies)	DIRECCIÓN	VELOCIDAD	
		VELOCIDAD (Nudos)	VELOCIDAD (Km/h)
10.000	NORTE	0 - 5	0 - 9
18.000	ESTE-SURESTE	10 - 15	18 - 27
24.000	NORESTE	15 - 20	27 - 37
30.000	NORESTE	20 - 25	37 - 46
ÁREA DEL VOLCÁN NEVADO DEL HUILA			
Mañana: Cielo nublado - Lloviznas			
Tarde: Cielo nublado - Lluvias			
Noche: Cielo nublado - Lloviznas			
Madrugada: Cielo nublado - Tiempo seco			
El SERVICIO GEOLÓGICO COLOMBIANO reporta en nivel AMARILLO (III): CAMBIOS EN EL COMPORTAMIENTO DE LA ACTIVIDAD VOLCÁNICA. Lat.2.92 Lon:-76.05			
ELEVACIÓN (pies)	DIRECCIÓN	VELOCIDAD	
		VELOCIDAD (Nudos)	VELOCIDAD (Km/h)
10.000	SURESTE	5 - 10	9 - 18
18.000	ESTE	15 - 20	27 - 37
24.000	NORESTE	20 - 25	37 - 46
30.000	NORESTE	20 - 25	37 - 46
ÁREA DEL VOLCÁN CERRO MACHÍN			
Mañana: Cielo nublado - Lloviznas			
Tarde: Cielo nublado - Lloviznas			
Noche: Cielo nublado - Lloviznas			
Madrugada: Cielo nublado - Lloviznas			
El SERVICIO GEOLÓGICO COLOMBIANO reporta en nivel AMARILLO (III): CAMBIOS EN EL COMPORTAMIENTO DE LA ACTIVIDAD VOLCÁNICA. Lat.4.80 Lon:-75.62			
ELEVACIÓN (pies)	DIRECCIÓN	VELOCIDAD	
		VELOCIDAD (Nudos)	VELOCIDAD (Km/h)
10.000	SUR-SURESTE	0 - 5	0 - 9
18.000	ESTE	15 - 20	27 - 37
24.000	NORESTE	20 - 25	37 - 46
30.000	NORESTE	20 - 25	37 - 46

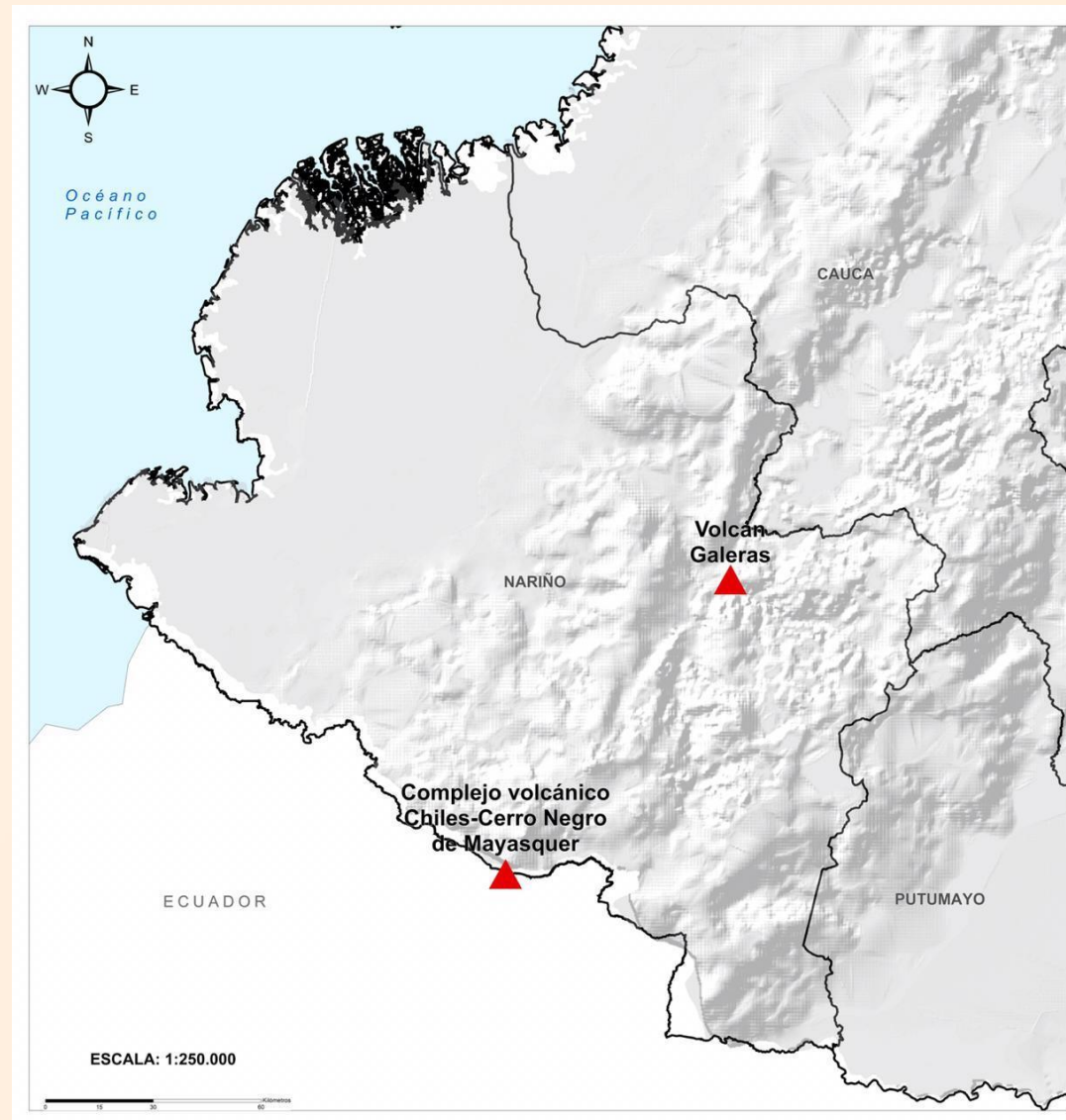




Pronóstico zonas volcánicas

Mapa de zonas volcánicas

ÁREA DEL VOLCÁN GALERAS			
Mañana: Cielo nublado - Tiempo seco			
Tarde: Cielo nublado - Lloviznas			
Noche: Cielo parcialmente nublado - Tiempo seco			
Madrugada: Cielo nublado - Tiempo seco			
EL SERVICIO GEOLÓGICO COLOMBIANO reporta en nivel AMARILLO (III): CAMBIOS EN EL COMPORTAMIENTO DE LA ACTIVIDAD VOLCÁNICA. Lat: 1.55 Lon: -77.37			
ELEVACIÓN (pies)	DIRECCIÓN	VELOCIDAD	
		VELOCIDAD (Nudos)	VELOCIDAD (Km/h)
10.000	SURESTE	5 - 10	9 - 18
18.000	ESTE	15 - 20	27 - 37
24.000	NORESTE	20 - 25	37 - 46
30.000	NORESTE	15 - 20	27 - 37
ÁREA DEL COMPLEJO VOLCÁNICO CHILES-CERRO NEGRO DE MAYASQUER			
Mañana: Cielo nublado - Tiempo seco			
Tarde: Cielo nublado - Tiempo seco			
Noche: Cielo parcialmente nublado - Tiempo seco			
Madrugada: Cielo parcialmente nublado - Tiempo seco			
EL SERVICIO GEOLÓGICO COLOMBIANO reporta en nivel AMARILLO (III): CAMBIOS EN EL COMPORTAMIENTO DE LA ACTIVIDAD VOLCÁNICA. Lat: 0.81 - Lon: 77.93 Lat: 0.76 Lon: -77.95			
ELEVACIÓN (pies)	DIRECCIÓN	VELOCIDAD	
		VELOCIDAD (Nudos)	VELOCIDAD (Km/h)
10.000	ESTE-SURESTE	5 - 10	9 - 18
18.000	ESTE	15 - 20	27 - 37
24.000	NORESTE	20 - 25	37 - 46
30.000	NORESTE	15 - 20	27 - 37

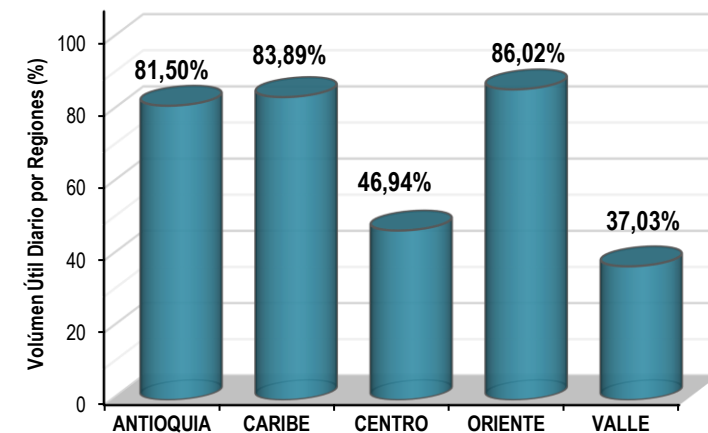
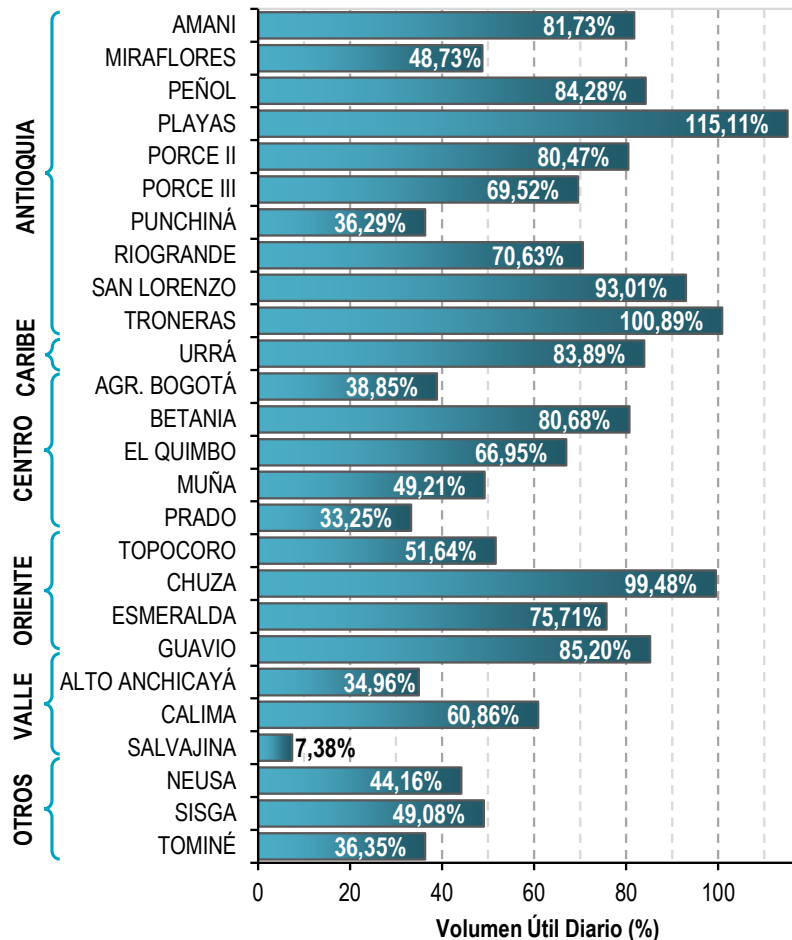




A continuación se relaciona el volumen útil diario de los principales embalses del país (expresado en porcentaje), de acuerdo con la información reportada por XM S.A. E.S.P en la siguiente dirección electrónica: <http://ido.xm.com.co/ido/SitePages/hidrologia.aspx?q=reservas>

VOLÚMEN ÚTIL DIARIO EN LOS PRINCIPALES EMBALSES DEL PAÍS

Domingo, 04 de octubre de 2020

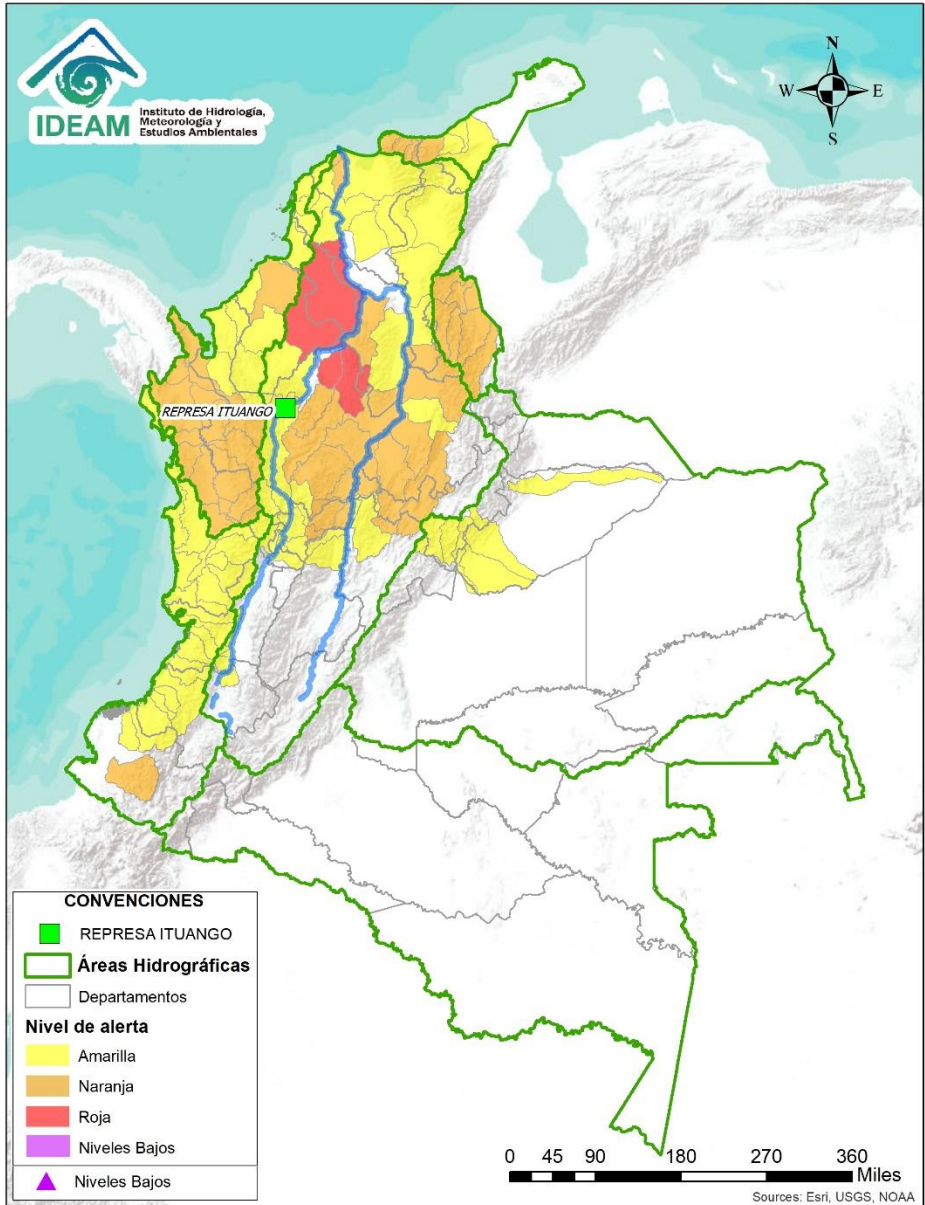


Infografía: Fuente:





Alertas Hidrológicas



Caño Cristales el río de los cinco colores, paraíso tropical! (Sierra de La Macarena – Meta, Colombia). – Autor: Mcleods, 19 de Febrero de 2018
 Fuente: https://upload.wikimedia.org/wikipedia/commons/3/3e/Flashpacker_Connect_-_Cano_Cristales_.webp

FEWS COLOMBIA
 SISTEMA DE PRONÓSTICOS HIDROLÓGICOS Y ALERTAS TEMPRANAS

Consulte aquí el estado de los niveles en los ríos del país:
<http://fews.ideam.gov.co/colombia/MapaEstacionesColombiaEstado.html>



Nota 1: Las alertas hidrológicas pueden ser corregidas y/o actualizadas en el futuro. No representa una certificación oficial del IDEAM.
Nota 2: Es probable que los eventos hidrológicos reportados en las alertas emitidas no se estén presentando sobre los ríos principales sino sobre sus afluentes.
Nota 3: El IDEAM le recomienda a la población ribereña estar muy atentos al comportamiento de los niveles de los ríos y atender las recomendaciones que la Unidad Nacional de Gestión del Riesgo de Desastres (UNGRD) emita para la implementación de medidas de contingencia ante posibles afectaciones por desbordamientos e inundaciones.



LLUVIAS



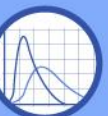
NIVELES BAJOS



NIVELES ALTOS



CRECIENTE SÚBITA



TRANSITO DE CRECIENTES



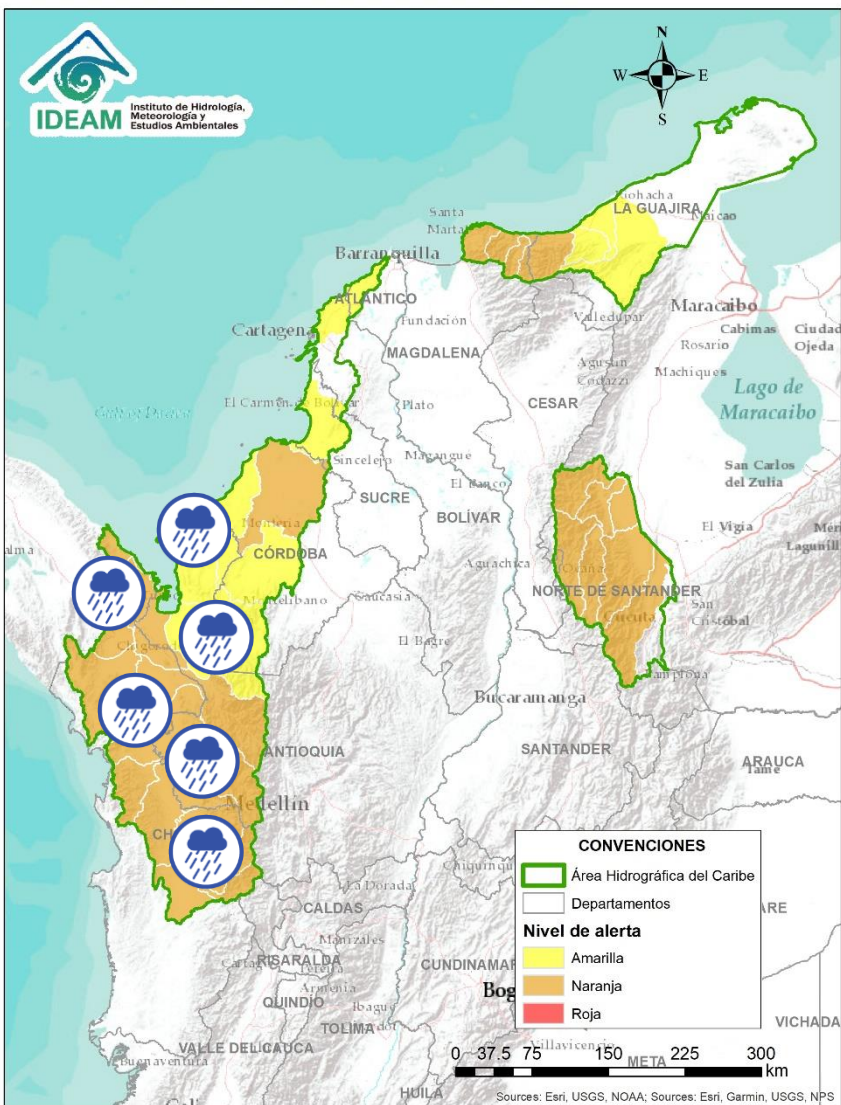
CRECIENTE POR DESEMBALSE



INUNDACIONES



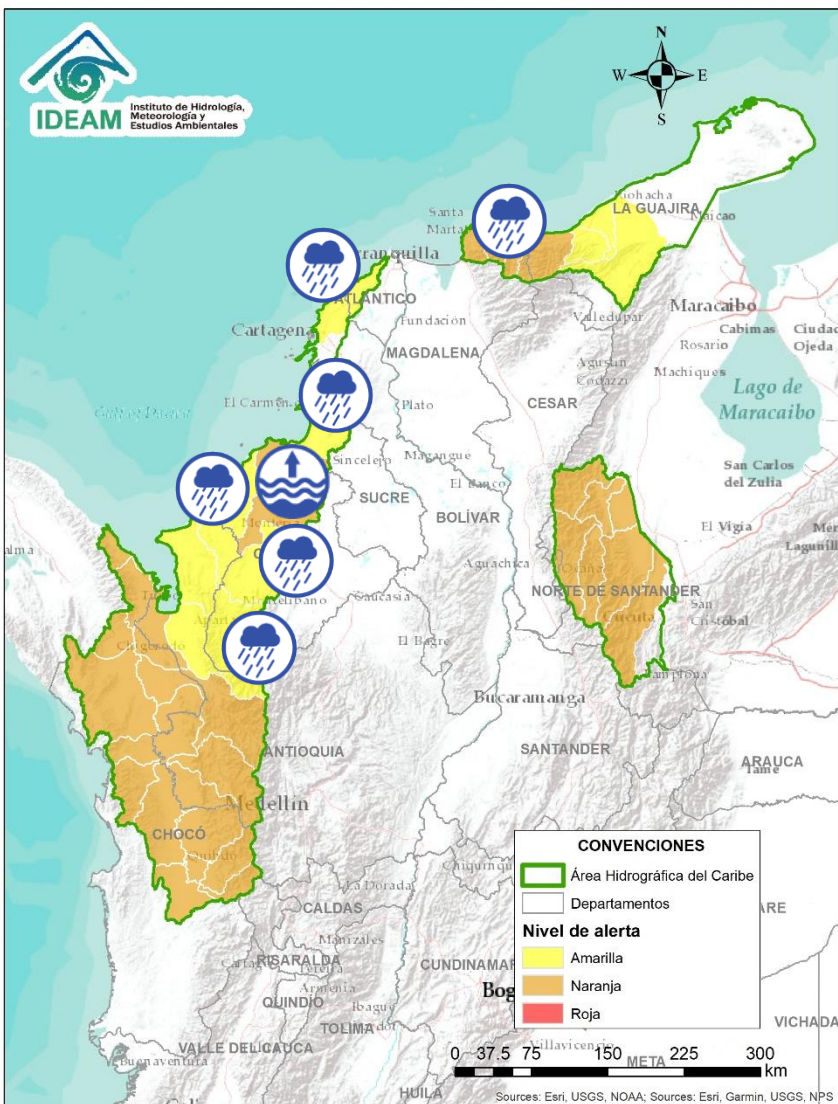
Área Hidrográfica del Caribe



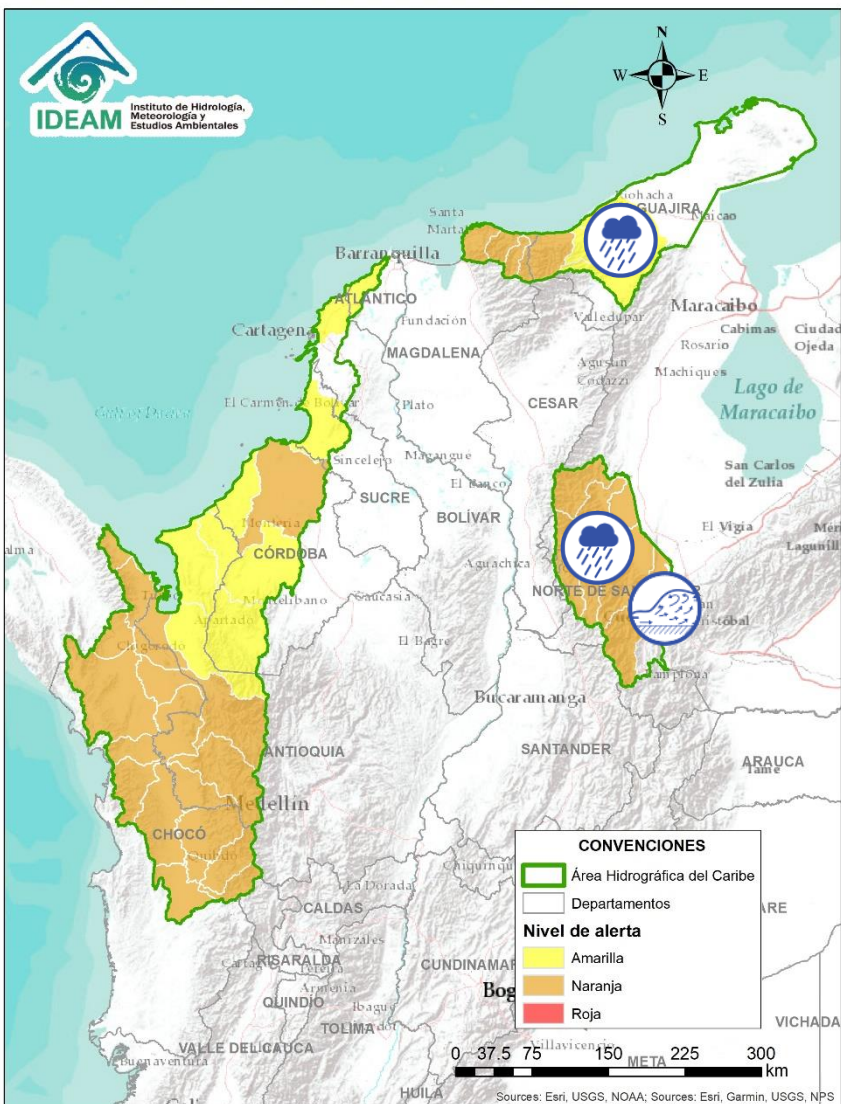
Alerta	Zona Hidrográfica	Subzona o Cuenca Hidrográfica	Descripción de la alerta hidrológica
	Atrato - Darién	Cuenca alta del río Atrato	Crecientes súbitas en la parte alta del río Atrato a la altura de Quibdó. Se prevé un comportamiento similar en las cuencas de los ríos Andágueda, Quito y Cabí, aportantes a la cuenca alta. Especial atención a los municipios de El Carmen de Atrato, Bagadó, Lloró, Unión Panamericana, Cértégui, Atrato (Yutó), El Cantón de San Pablo, Paimado y Quibdó.
	Atrato - Darién	Cuenca media del río Atrato	Probabilidad de crecientes súbitas en las cuencas de los ríos Bebarama, Bojayá, Cuía, Chicué, Uva, Pogué, Napipí, Opagadó y especialmente en las cuencas de los ríos Sucio, Murri y Murindó, entre otros aportantes a la cuenca media. Especial atención a la altura de los municipios Medio Atrato, Dabeiba, Mutatá, Uramita, Cañasgordas, Frontino, Bojayá, Murindó, Urao y Vigía del Fuerte.
	Atrato - Darién	Cuenca baja del río Atrato	Probabilidad de incrementos súbitos en los ríos Salaqui, Cacarica y Tanela, entre otros afluentes al río Atrato en su cuenca baja. Especial atención en los municipios de Riosucio, Carmen del Darién y Unguía.
	Atrato - Darién	Cuenca del río Tolo	Probabilidad de crecientes súbitas en la cuenca del río Tolo entre otros directos al Caribe. Especial atención a la altura del municipio de Acandí.
	Caribe - Litoral	Cuenca del río León	Probabilidad de crecientes súbitas en el río León, así como en sus afluentes los ríos Carepa y Apartadó, entre otros que desembocan al Golfo de Urabá. Se recomienda especial atención en los municipios de Chigorodó, Carepa y Apartado (Antioquia).
	Caribe - Litoral	Cuenca del río Mulato	Probabilidad de crecientes súbitas en los ríos Mulato y sus afluentes en el Golfo de Urabá, se recomienda especial atención en el municipio de Turbo.
	Caribe - Litoral	Cuenca del río San Juan	Probabilidad de crecientes súbitas en el río San Juan y sus directos al Caribe.



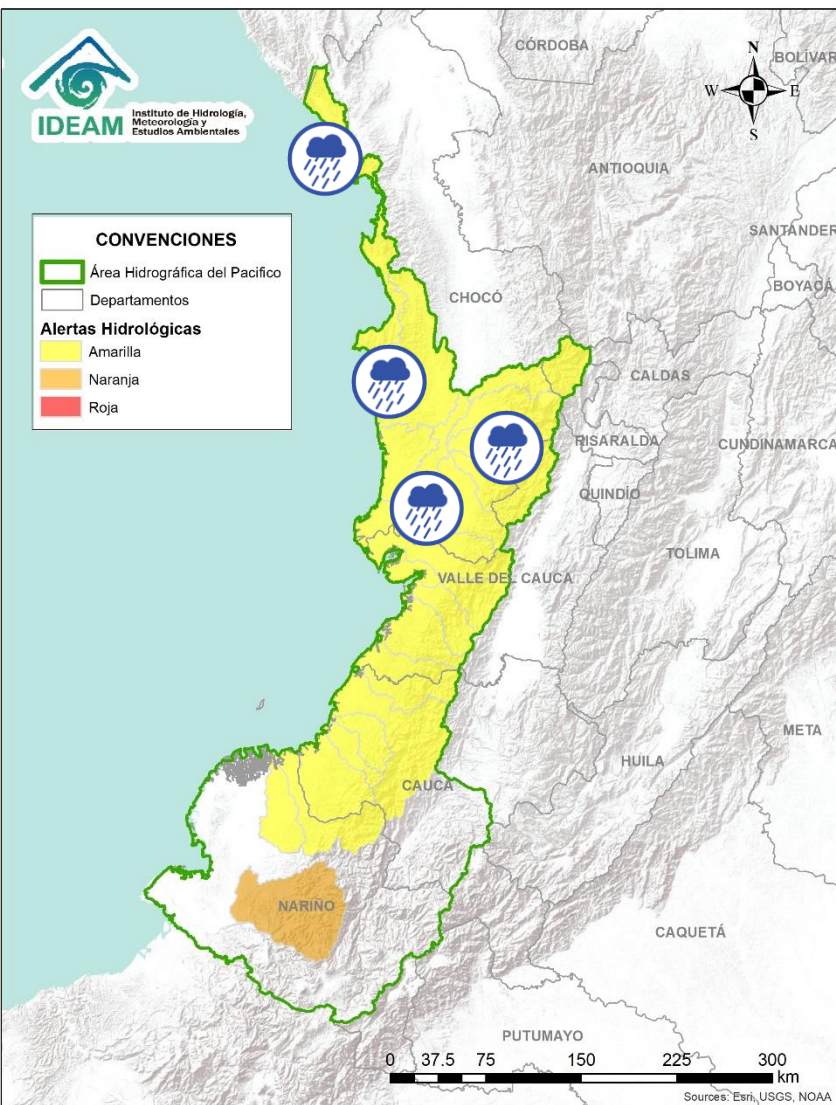
Área Hidrográfica del Caribe



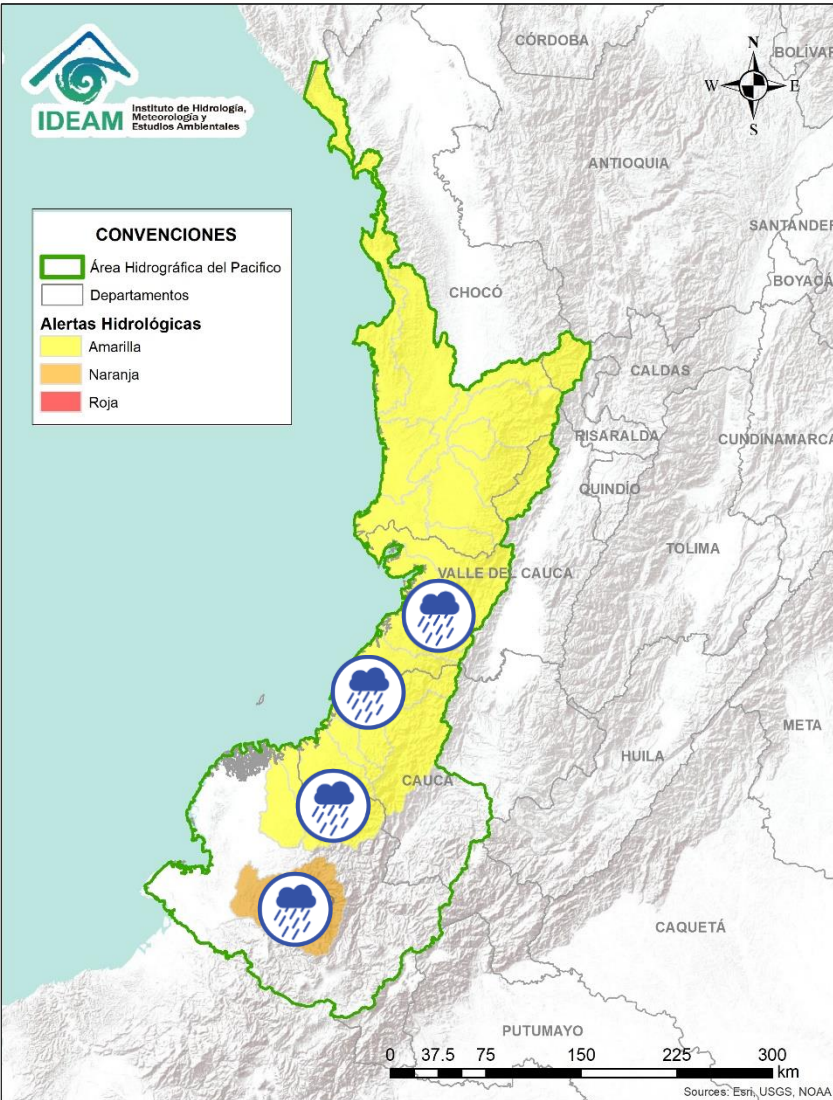
Alerta	Zona Hidrográfica	Subzona o Cuenca Hidrográfica	Descripción de la alerta hidrológica
	Sinú	Cuenca alta del río Sinú	Probabilidad de incrementos en los niveles del río Sinú y quebradas afluentes en la parte alta..
	Sinú	Cuenca media del río Sinú	Probabilidad de incrementos en los niveles del río Sinú y quebradas afluentes en la parte media (aguas abajo del Embalse de Urrá I). Se recomienda especial atención en los centros poblados de Tierralta, Valencia y Montería (Córdoba).
	Sinú	Cuenca baja del río Sinú	Niveles altos en la parte baja del río Sinú, se recomienda especial atención en los municipios de Cereté, Lorica, San Antero y San Bernardo del Viento.
	Caribe - Litoral	Cuenca del río Canalete	Probabilidad de crecientes súbitas en los ríos Canalete y otros arroyos directos al Caribe.
	Caribe - Litoral	Directos al Caribe Golfo de Morrosquillo	Probabilidad de crecientes súbitas en los aportantes directos al Mar Caribe en el Golfo de Morrosquillo. Especial atención a los municipios de San Onofre, Tolú, Coveñas, Palmito, Toluviéjo, Chalán, Colosó, Morroa y Sincelejo.
	Caribe - Litoral	Arroyos directos al Caribe	Probabilidad de formación de arroyos directos al Mar Caribe, especialmente en el corregimiento Galerazamba, en el municipio de Santa Catalina (Bolívar), el municipio Juan de Acosta y en la ciudad de Cartagena.
	Caribe - Guajira	Cuencas de los ríos que descargan al Mar Caribe	Probabilidad de crecientes súbitas en los ríos que descargan sus aguas al Mar Caribe, especialmente los ríos Piedras, Manzanares, Guachaca, Buriticá, Mendiguaca, Don Diego y Ancho, entre otros directos al Caribe. Nota: La UNGRD informa sobre creciente súbita y desbordamientos de los ríos Guachaca y Buriticá, dejando varias familias afectadas en Santa Marta (28-09.2020).







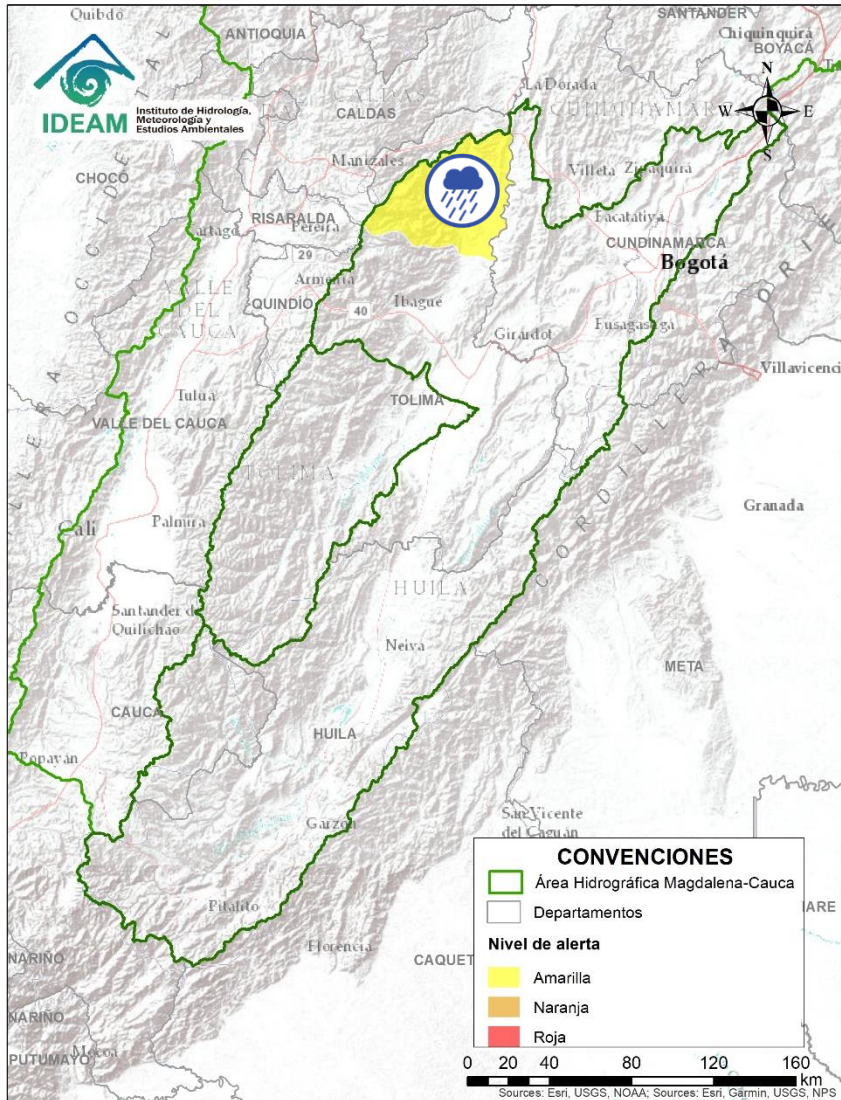
Alerta	Zona Hidrografica	Subzona o Cuenca Hidrografica	Descripción de la alerta hidrológica
	Caribe - Guajira	Cuenca de los ríos Ranchería, Camarones y Tapias	Probabilidad de incrementos súbitos en el nivel de los ríos Ranchería, Camarones, Tapias y sus afluentes, se recomienda especial atención en los municipios de Fonseca, Barrancas, y Riohacha.
	Catatumbo	Cuencas del Catatumbo	Probabilidad de crecientes súbitas en las cuencas de los ríos Algodonal, Socuavo, Tarra, Río de Oro y afluentes al bajo Catatumbo, especial atención en el municipio de Ocaña.
	Catatumbo	Cuencas de los ríos Presidente, Sardinata y Tibú	Probabilidad de crecientes súbita en las cuencas de los ríos Nuevo Presidente, Tres Bocas, Sardinata y Tibú; aportantes del Catatumbo. Especial atención en los municipios de Sardinata y Tibú (Norte de Santander).
	Catatumbo	Cuenca del río Zulia	Crecientes súbita en la cuenca del río Zulia, se recomienda especial atención en los municipios del Zulia y en la ciudad de Cúcuta (Norte de Santander).




Alerta	Zona Hidrografica	Subzona o Cuenca Hidrografica	Descripción de la alerta hidrológica
	Baudó - Directos al Pacifico	Cuenca del río Baudó	Probabilidad de crecientes súbitas en el río Baudó y sus afluentes. Se recomienda especial atención para las poblaciones ribereñas, se destacan los corregimientos de Santa María, Miacorá, Divisa, Cohecho, Chachajo, Santa Rita, La Pureza y Nauca.
	Baudó - Directos al Pacifico	Cuencas directas al Pacifico (Chocó)	Probabilidad de incrementos súbitos en el nivel de los ríos Chocolatal, Docampadó, Abaquía, Catripe, Evarí, Pavasá, Piliza, Purricha, Quiparado, San Juan, Virudó, Cupica, Curiche, Jampavadó, Juradó, Partadó, Arusi, Coquí, Joví, Nuquí, Panguí y sus aportantes., entre otros directos al Océano Pacifico en el departamento de Chocó, se recomienda especial atención en los municipios de Bahía Solano y Juradó.
	San Juan	Cuenca alta del río San Juan	Probabilidad de crecientes súbita en la cuenca alta del río San Juan. Especial atención a la altura de Mistrató, Pueblorrico y Tadó.
	San Juan	Cuenca media y baja del río San Juan	Probabilidad de crecientes súbitas en las cuencas de los ríos Sipí, Capoma, Munguidó, Calima, Tamaná, Cajón y otros aportantes a la cuenca media y baja. Especial atención a la altura de los municipios de San José del Palmar, Istmina, Medio San Juan, Condoto, Nóvita, Santa Rita, Sipí y Litoral de San Juan.



Alerta	Zona Hidrografica	Subzona o Cuenca Hidrografica	Descripción de la alerta hidrológica
	Tapaje – Dagua – Directos	Cuencas Directo Pacífico (Valle del Cauca)	Probabilidad de crecientes súbitas en los ríos Dagua, Anchicayá, Cajambre, Mayorquín, Raposo y sus afluentes, directos al océano Pacífico en el departamento del Valle del Cauca.
	Tapaje – Dagua – Directos	Cuencas Directo Pacífico (Cauca)	Probabilidad de creciente súbita en los ríos Naya, Yurumanguí, San Juan de Micay, Saija, Timbiquí y Guapí, que drenan sus aguas al océano Pacífico en el departamento del Cauca.
	Tapaje - Dagua - Directos	Cuencas Directo Pacífico (Nariño)	Probabilidad de crecientes súbitas en las cuencas de los ríos Iscuandé y Tapaje, los cuales drenan sus aguas al Océano Pacífico en el departamento de Nariño. Especial atención en los municipios de Santa Bárbara, Magüí (Payán) y El Charco.
	Patía	Cuenca del río Telembí	Probabilidad de crecientes súbitas en la cuenca del río Telembí, se recomienda especial atención en el municipio de Barbacoas (Nariño).



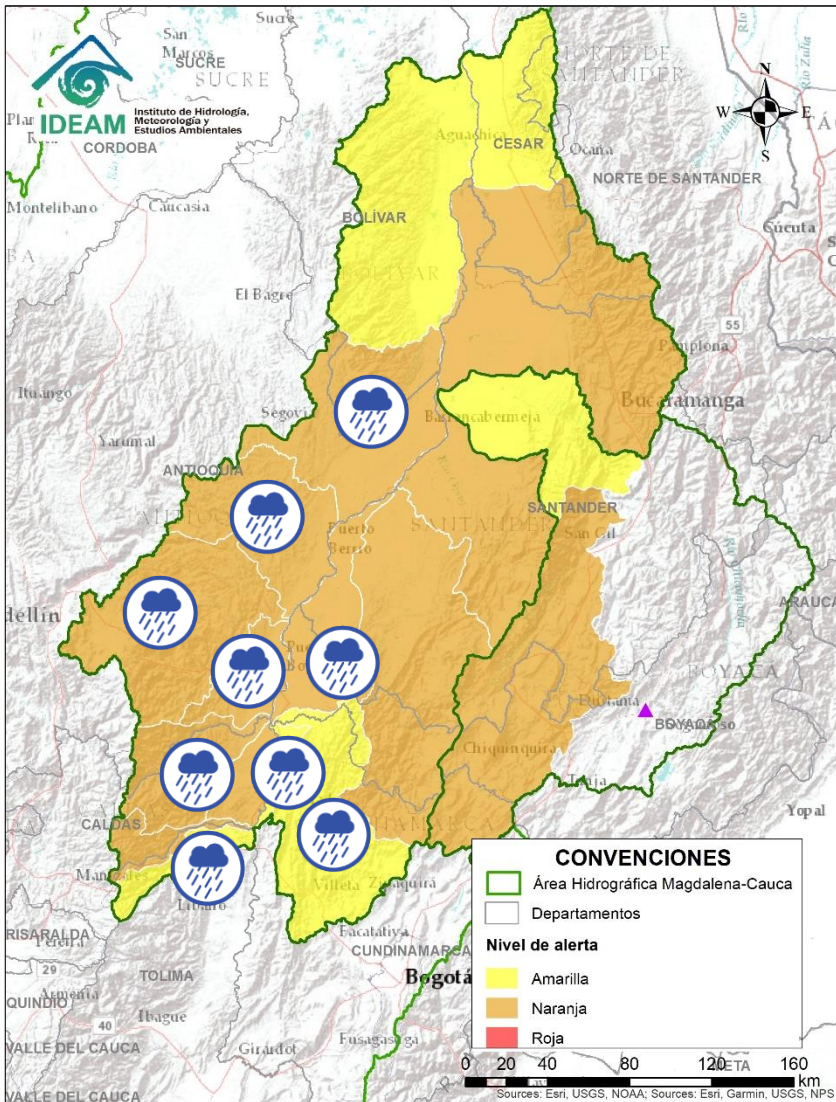
Alerta	Zona Hidrografica	Subzona o Cuenca Hidrografica	Descripción de la alerta hidrológica
	Alto Magdalena	Cuenca del río Lagunilla	Probabilidad de crecientes súbitas en los niveles de los ríos Sabandija, Recio y Lagunilla, afluentes del alto Magdalena. Se recomienda especial atención en los municipios de Murillo, Líbano, Lérida y Armero (Tolima), ante posibles afectaciones por inundaciones.



Por favor, pique aquí para volver al mapa principal de Áreas Hidrográficas de Colombia.



Área Hidrográfica del Magdalena – Cauca (cuenca media del río Magdalena)

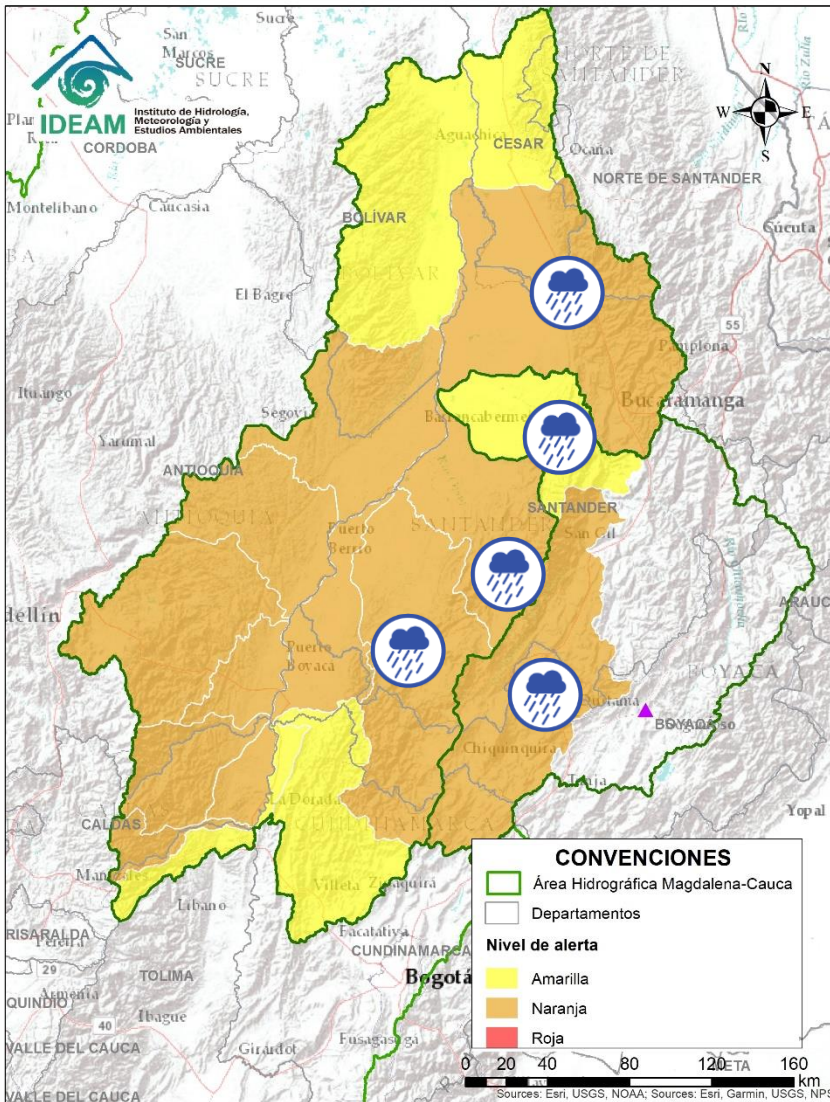


Alerta	Zona Hidrografica	Subzona o Cuenca Hidrografica	Descripción de la alerta hidrológica
	Medio Magdalena	Cuenca de los ríos La Miel y Guarinó	Probabilidad de crecientes súbitas en la cuenca de los ríos La Miel, Guarinó y sus afluentes (departamento de Caldas). Especial atención en el municipio de Manzanares (Caldas).
	Medio Magdalena	Cuenca del río Gualí	Probabilidad de crecientes súbitas en el río Gualí y sus afluentes, especial atención en los municipios de Fresno (Tolima), Mariquita (Tolima), Pensilvania (Caldas), Casabianca (Tolima) y Samaná (Caldas), ante posibles afectaciones por inundaciones.
	Medio Magdalena	Directos al medio Magdalena entre los ríos Miel y Nare	Probabilidad de crecientes súbitas en los niveles de los aportantes directos al Medio Magdalena entre los ríos La Miel y Nare, especialmente en el río Claro (Cocorná Sur). Especial atención a la altura de los municipios de Sonsón, Puerto Triunfo, Puerto Nare y San Francisco.
	Medio Magdalena	Cuenca del río Nare	Probabilidad de creciente súbita en los niveles del río Nare y sus afluentes, especialmente el río Nus, Negro y quebrada Marinilla. Se recomienda especial atención en los municipios de San Roque, Santo Domingo, Concepción, Rionegro, Santuario, Marinilla, Cocorná, San Luis y Puerto Nare.
	Medio Magdalena	Cuenca del río San Bartolo	Probabilidad de crecientes súbitas en el río San Bartolo y sus afluentes, especialmente el río Regla y Volcán. Se recomienda especial atención en los municipios de Yondó y Vegachi (Antioquia), ante posibles afectaciones por desbordamientos e inundaciones.
	Medio Magdalena	Cuenca del río Cimitarra	Probabilidad de incrementos súbitos en el nivel de del río Cimitarra y sus afluentes. Especial atención en los municipios de Yondó, Remedios, Cantagallo y San Pablo.
	Medio Magdalena	Directos al medio Magdalena	Probabilidad de incrementos súbitos en los niveles de los aportantes directos al Medio Magdalena entre los ríos Negro y Carare. Especial Atención en Puerto Boyacá.
	Medio Magdalena	Directos al Medio Magdalena	Probabilidad de crecientes súbitas en los directos al Medio Magdalena entre los ríos Guarinó y Miel.
	Medio Magdalena	Cuenca del río Negro	Probabilidad de creciente súbita en la cuenca del río Negro y sus afluentes. Especial atención en los municipios de Útica, Villeta, Sasaima y Tobia. Posibles incrementos en los niveles de los aportantes directos al Medio Magdalena entre los ríos Seco y Negro.



Área Hidrográfica del Magdalena – Cauca

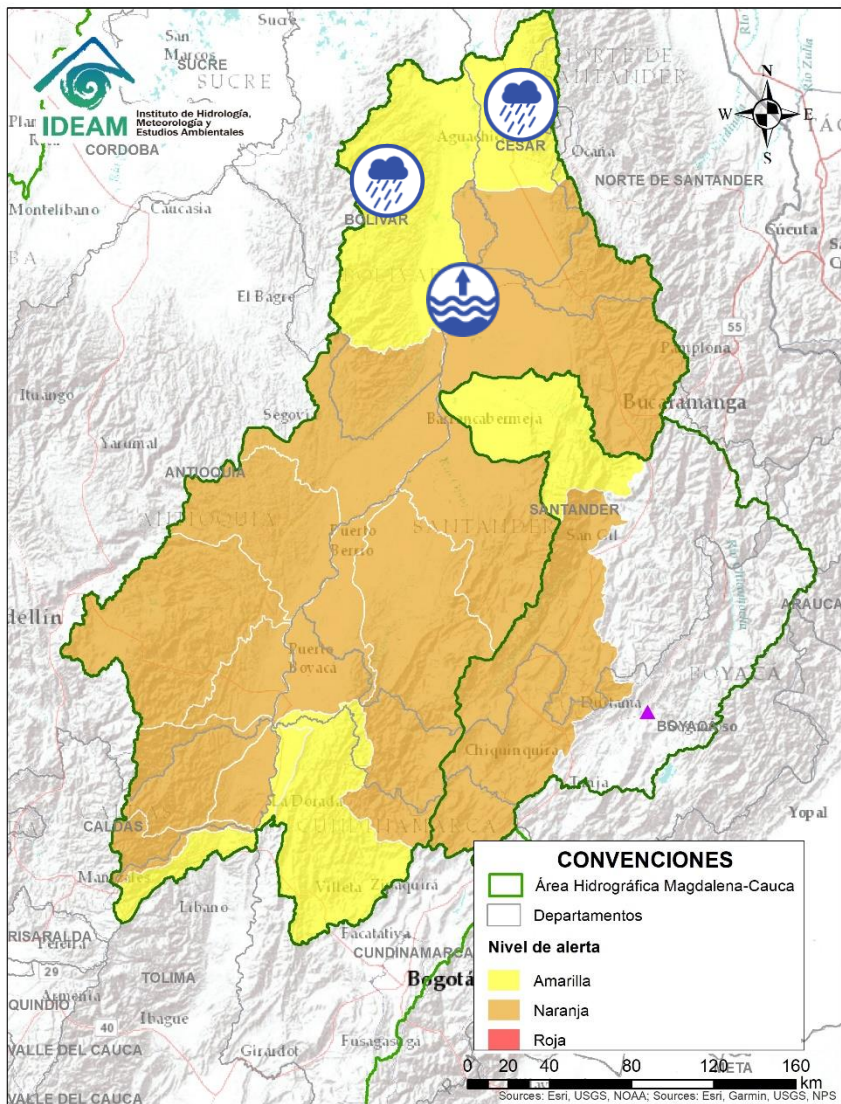
(cuenca media del río Magdalena)



Alerta	Zona Hidrográfica	Subzona o Cuenca Hidrográfica	Descripción de la alerta hidrológica
	Medio Magdalena	Cuenca del río Carare	Probabilidad de crecientes súbitas en los ríos Minero, Carare y sus afluentes, se recomienda especial atención a la altura de los municipios de Cimitarra, Puerto Parra (Santander) y Quípama (Boyacá).
	Medio Magdalena	Cuenca del río Opón	Probabilidad de crecientes súbitas en el río Opón y en su tributario el río La Colorada, a la altura del municipio de Simacota (Santander). Especial atención a la altura del municipio de Puerto Parra. Nota: CDGRD Santander informa creciente súbita en la quebrada Santa Rosa en el municipio de Simacota (Santander) (30/09/2020).
	Sogamoso	Cuenca del río Suárez	Probabilidad de creciente súbita en la cuenca del río Suárez y sus afluentes. Se recomienda especial atención en la cuenca baja, a la altura de los municipios de Simacota, Puente Nacional y Hato.
	Sogamoso	Cuenca del río Sogamoso	Probabilidad de crecientes súbitas en la cuenca del río Sogamoso.
	Medio Magdalena	Cuenca del río Lebrija	Probabilidad de crecientes súbitas en el río Lebrija y sus afluentes, los ríos de Oro (Piedecuesta y Girón), Suratá (Bucaramanga), Playón (Playón), en el departamento de Santander. Nota: La UNGRD informa sobre desbordamiento en el río San Alberto (afluente al río Lebrija), causando inundaciones en el corregimiento Puerto Carreño, (Municipio de San Alberto, Cesar). También se informan inundaciones en el corregimiento de Minas, por aumento en el caudal de agua del caño Sánchez. (CDGRD CESAR, 03-10-2020).



Área Hidrográfica del Magdalena – Cauca (cuenca media del río Magdalena)

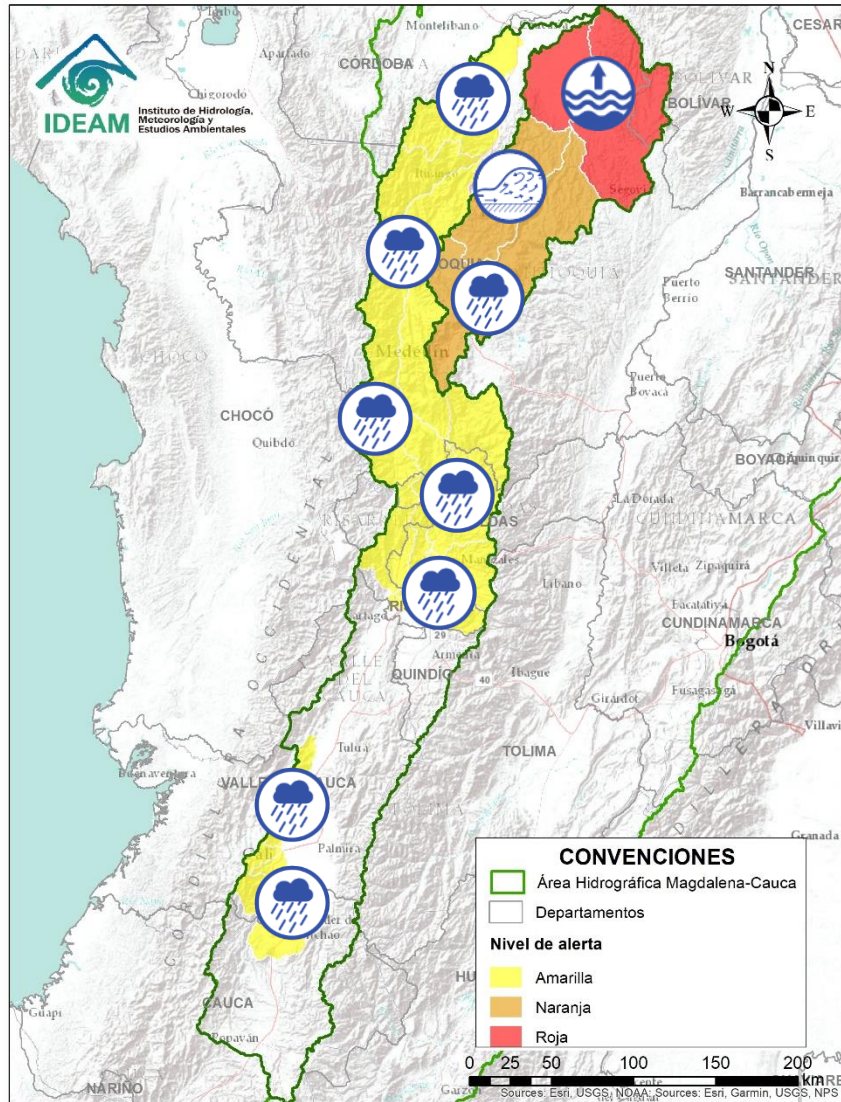


Alerta	Zona Hidrográfica	Subzona o Cuenca Hidrográfica	Descripción de la alerta hidrológica
	Medio Magdalena	Directos al Magdalena (Brazo Morales)	Probabilidad de crecientes súbitas en los tributarios directos al río Magdalena (Brazo Morales). Especial atención a las quebradas Arenal y Norosí. Igualmente, estar atentos a la altura del municipio de Santa Rosa del Sur.
	Medio Magdalena	Quebrada El Carmen	Probabilidad de crecientes súbitas en la Quebrada El Carmen y otros directos al Medio Magdalena.
	Medio Magdalena	Parte media del río Magdalena	Niveles altos en el río Magdalena a la altura de Puerto Wilches (Santander).



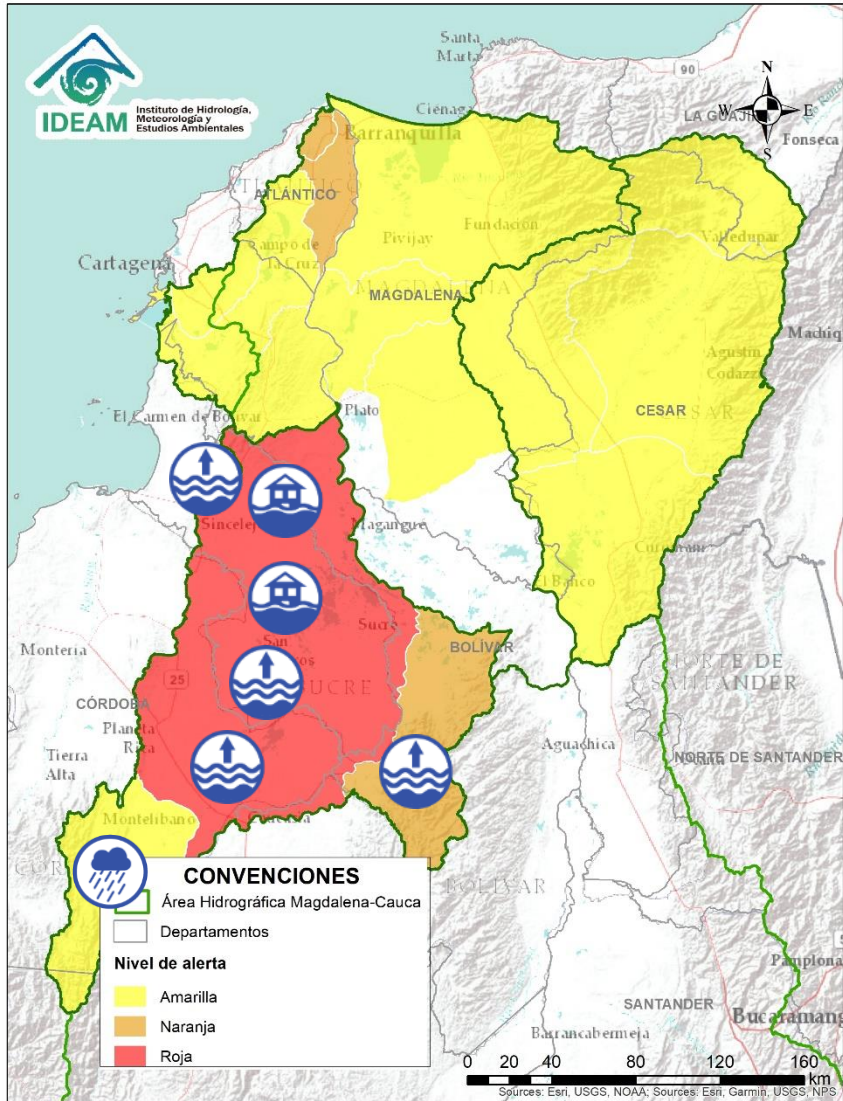
Área Hidrográfica del Magdalena - Cauca

(cuenca del río Cauca)



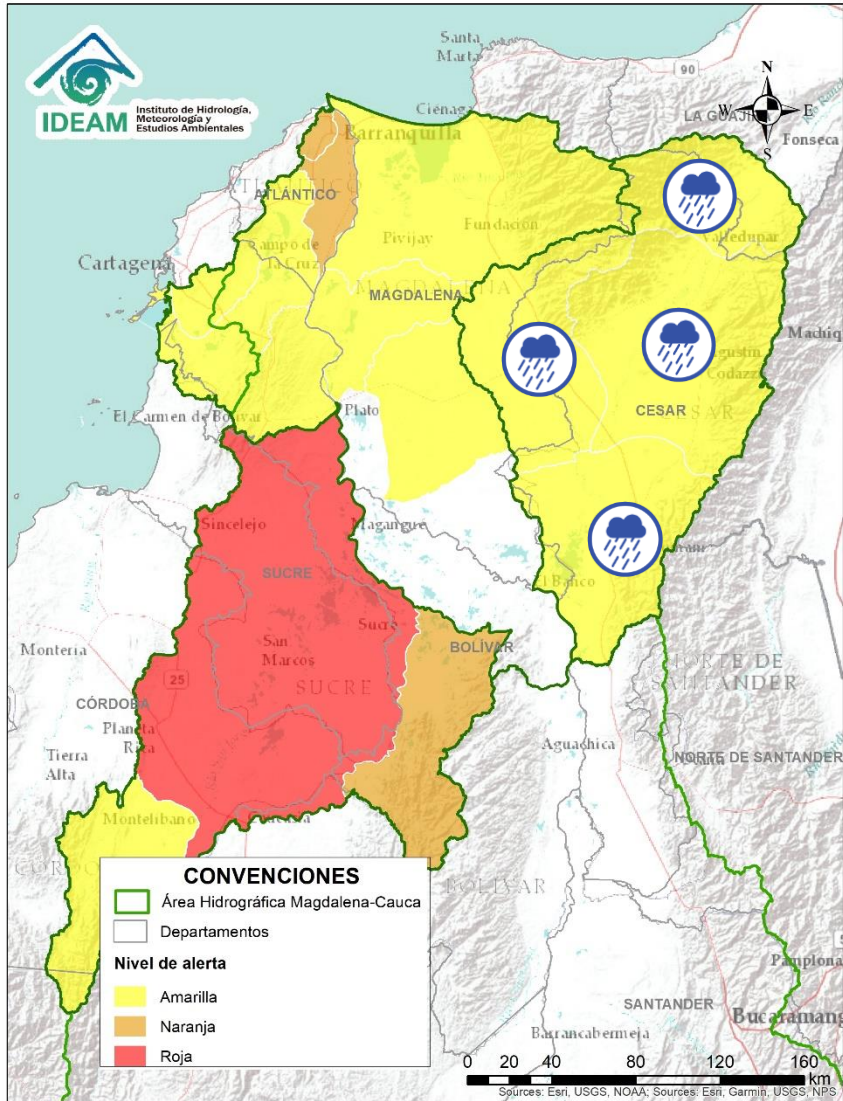
Alerta	Zona Hidrográfica	Subzona o Cuenca Hidrográfica	Descripción de la alerta hidrológica
	Cauca	Cuencas del alto Cauca (Cauca y Valle del Cauca)	Probabilidad de incrementos súbitos en los niveles de los ríos Quinamayo, Claro, Jamundí, Lili, Meléndez, Cañaveralejo, Cali, Arroyohondo, Yumbo, Mulaló, Vijes, Yotoco, Mediacanoa, Piedras y sus afluentes.
	Cauca	Ríos que drenan al Cauca en el eje Cafetero	Probabilidad de crecientes súbitas en las cuencas de los ríos Risaralda, Frio, Chinchiná, Tapias, Arma, Otún y sus afluentes en el Eje Cafetero. Especial atención en los municipios de Riosucio y Venecia.
	Cauca	Cuenca del río San Juan	Probabilidad de incrementos súbitos en el río San Juan (que drena hacia el río Cauca) entre los municipios de Salgar y Pueblorrico, así como en sus afluentes. Especial atención a los niveles de las Quebradas los Monos y La Linda, a la altura del municipio de Ciudad Bolívar (Antioquia).
	Cauca	Directos al río Cauca entre San Juan - Pto Valdivia	Probabilidad de crecientes súbitas en los aportantes directos al río Cauca entre el río San Juan - Pto Valdivia, especialmente el río Tonusco en el municipio de Santafé de Antioquia.
	Cauca	Cuenca del río Taraza-Man	Probabilidad de incrementos súbitos en los niveles de los ríos Tarazá, Man y sus afluentes, a la altura de los municipios de Tarazá y Cáceres (Antioquia).
	Cauca	Cuenca del río Porce	Probabilidad de crecientes súbitas en el río Porce y quebradas afluentes del Valle de Aburra. Especial atención a los niveles del río Medellín y sus aportantes, en los municipios de Rionegro, Caldas, Sabaneta, Itagüí, Copacabana, Bello y La Estrella. Nota: La UNGRD reporta 6 familias afectadas por inundaciones en el sector urbano del municipio La Estrella-Antioquia (04-10-2020).
	Nechí	Cuenca alta del río Nechí	Probabilidad de crecientes súbitas en la cuenca alta del río Nechí y sus afluentes. Especial atención en los municipios de Angostura, Anorí, Campamento y Yarumal (Antioquia). Nota: DAPARD Antioquia emite alerta preventiva por probabilidad de avenida torrencial en los municipios de Campamento y Anorí, tras el movimiento en masa en la cuenca del río San Julián en Yarumal (Antioquia).
	Nechí	Cuenca baja del río Nechí	Niveles altos en la parte baja del río Nechí, con valores muy cercanos a la cota de afectación. Se recomienda especial atención a la altura del municipio de Nechí, ante posibles afectaciones por desbordamiento e inundaciones en el bajo Nechí.





Área Hidrográfica del Magdalena – Cauca (cuenca baja del río Magdalena)



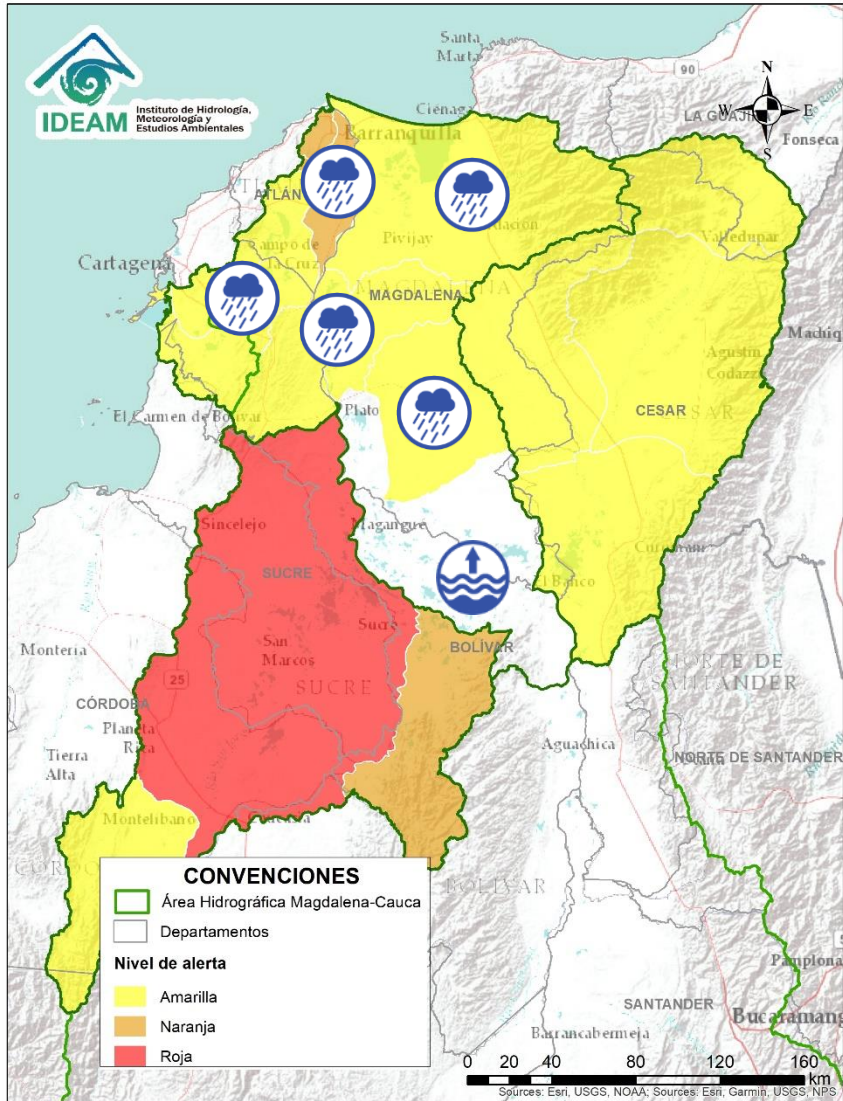
Alerta	Zona Hidrográfica	Subzona o Cuenca Hidrográfica	Descripción de la alerta hidrológica
	Bajo Magdalena	Cuenca alta del río San Jorge	Probabilidad de crecientes súbitas en la parte alta del río San Jorge y sus afluentes, especialmente el río Ure y San Pedro, se recomienda especial atención en los municipios de Puerto Libertador, Montelíbano (Córdoba).
	Bajo Magdalena	Bajo San Jorge – La Mojana	Niveles altos del río San Jorge con valores que superan la cota de afectación a la altura del municipio de Caimito (Sucre). Nota: La UNGRD informa sobre inundaciones por desbordamiento del río San Jorge en algunos puntos e incremento de los niveles las ciénagas aledañas, dejando una vivienda y cultivos afectados en la vereda del municipio de Caimito (30-09.2020). Inundaciones a altura del municipio de San Pedro, Galeras y San Luis de Sincé (Sucre). Nota: La UNGRD informa sobre inundaciones por desbordamiento del arroyo Charco Viejo, dejando 20 viviendas afectados en el municipio de San Pedro (30-09.2020). Nota: La UNGRD informa sobre inundaciones por fuertes lluvias, dejando 12 viviendas afectados en el municipio de Galeras (30-09.2020). Nota: La UNGRD informa sobre inundaciones por desbordamiento del arroyo Bodega y Chupundum, dejando 27 viviendas afectados en el municipio de San Pedro (30-09.2020).
	Bajo Magdalena	Directos Bajo Cauca – Magdalena. Ciénaga La Raya entre río Nechí y Brazo de Loba	Niveles altos en el río Cauca entre los municipios de Nechí y Guaranda. Especial atención en los municipios de San Jacinto de Cauca, Montecristo y en las poblaciones de Puerto Guamo, Villa Uribe y Puerto Regencia.

Área Hidrográfica del Magdalena – Cauca (cuenca baja del río Magdalena)



Alerta	Zona Hidrográfica	Subzona o Cuenca Hidrográfica	Descripción de la alerta hidrológica
	Cesar	Cuenca alta del río Cesar	Probabilidad de incrementos súbitos en los niveles de la parte alta del río Cesar y sus afluentes. Se recomienda especial atención en el río Guatapurí, a la altura del municipio del corregimiento de Chemesquemena (Valledupar-Cesar). Nota: Informan creciente del río Cesar en las horas de la tarde del 03-10-2020, a la altura del Corregimiento de Corral de Piedras, San Juan del Cesar.
	Cesar	Cuenca del río Ariguani	Probabilidad de incrementos súbitos río Ariguani y sus afluentes. Especial atención en los municipios de Pueblo Bello, El Copey y Ariguani.
	Cesar	Cuenca media del río Cesar	Probabilidad de creciente súbita en la parte media del río Cesar y sus aportantes. Especial atención en los municipios de Valledupar y Agustín Codazzi.
	Cesar	Cuenca baja del río Cesar	Probabilidad de incrementos súbitos en los niveles del río Cesar y sus afluentes en la cuenca baja, se recomienda especial atención en los municipios de La Jagua de Ibirico, Chiriguana, Curumaní y Chimichagua.

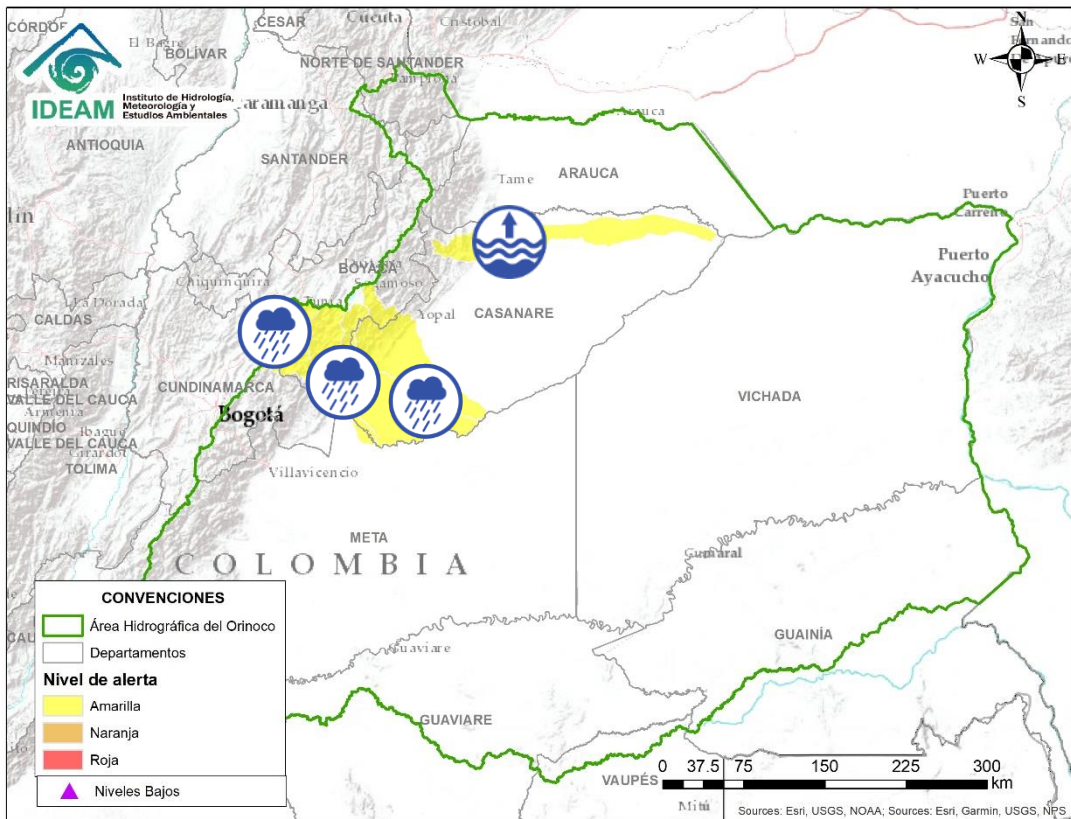
Área Hidrográfica del Magdalena – Cauca (cuena baja del río Magdalena)



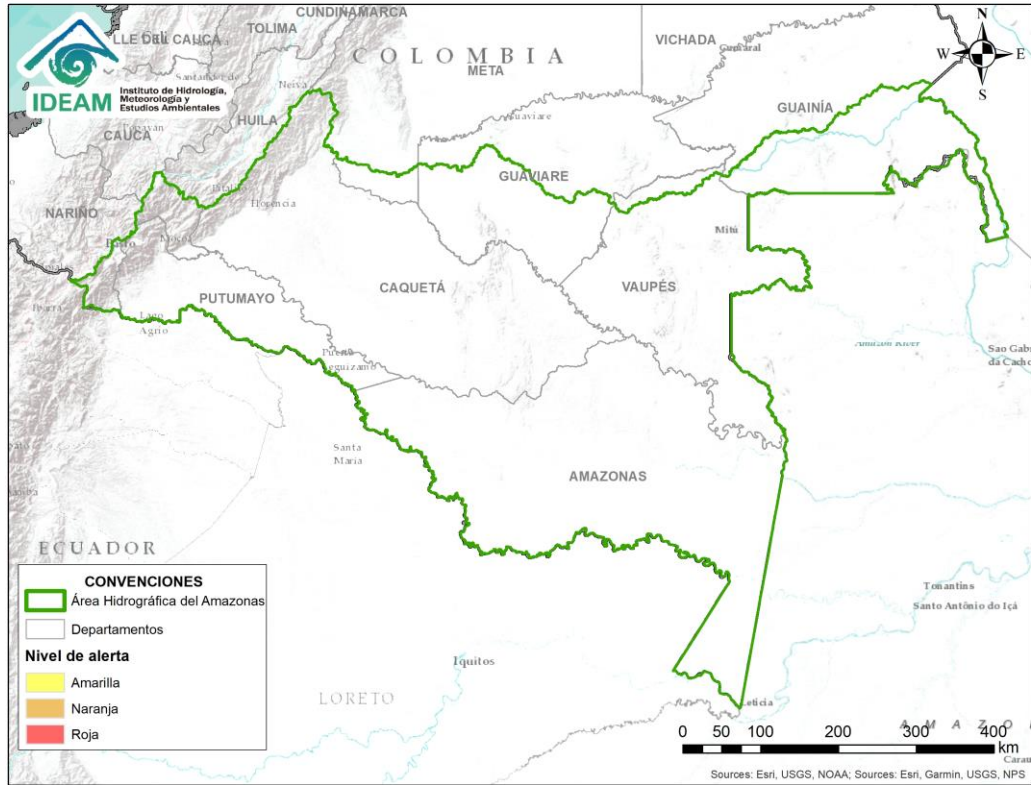
Alerta	Zona Hidrográfica	Subzona o Cuena Hidrográfica	Descripción de la alerta hidrológica
	Bajo Magdalena	Canal del Dique	Probabilidad de incrementos en los niveles de arroyos y caños de la cuena del Canal del Dique. Especial atención en los municipios de Mahates, Arjona, Arroyohondo, Sabanalarga y María La Baja.
	Bajo Magdalena	Cuenca del río de la Ciénaga Mallorquín y afluentes Mar Caribe	Probabilidad de incrementos súbitos de arroyos en la ciudad de Barranquilla y Soledad (Atlántico). De igual forma, se recomienda estar atentos a los niveles de los ríos de la Ciénaga Mallorquín y los directos al río Magdalena entre Calamar y desembocadura del mar Caribe.
	Bajo Magdalena	Ciénaga Grande de Santa Marta	Probabilidad de incrementos de nivel en los ríos que descienden de la Sierra Nevada y descargan sus aguas en la Ciénaga Grande de Santa Marta, tales como los ríos Frío, Sevilla, Tucurínca, Aracataca, Fundación y sus afluentes.
	Bajo Magdalena	Directos al bajo Magdalena entre el Plato y Calamar	Probabilidad de incrementos en los niveles de los aportantes al Bajo Magdalena entre el Plato y Calamar.
	Bajo Magdalena	Directos al bajo Magdalena	Probabilidad de incrementos en los niveles en las cuenas de los ríos Chimuica y Corozal, directos al bajo Magdalena.
	Medio Magdalena	El Banco (Magdalena)	Niveles altos en el río Magdalena a la altura de El Banco (Magdalena)



Área Hidrográfica del Orinoco



Alerta	Zona Hidrográfica	Subzona o Cuenca Hidrográfica	Descripción de la alerta hidrológica
	Meta	Cuenca del río Upía	Probabilidad de crecientes súbitas en el río Upía y sus afluentes. Especial atención en los municipios de Aquitania, Campohermoso, San Luis de Gaceno (Boyacá), Sabanalarga, Villanueva (Casanare), Barranca de Upía y Cabuyaro (Meta)
	Meta	Cuenca del río Túa	Probabilidad de crecientes súbitas en la cuenca del río Túa, a la altura del municipio de Monterrey.
	Meta	Cuenca del río Cusiana	Probabilidad de crecientes súbitas en la cuenca del río Cusiana, especial atención a la altura del municipio de Maní.
	Meta	Cuenca del río Lengupá	Probabilidad de incrementos en la parte baja de la cuenca del río Lengupá. Especial atención en el municipio de Santa María (Boyacá).
	Meta	Cuenca del río Garagoa	Creciente súbitas en la cuenca del río Garagoa y sus afluentes. Especial atención en los municipios de Chivor, Macanal, Somondoco, Garagoa, Almeida.
	Casanare	Cuenca del río Ariporo	Niveles altos en el río Ariporo; igual comportamiento se espera en sus aportantes. Especial atención en el municipio de Paz de Ariporo.



**CONDICIONES
NORMALES**



RESUMEN

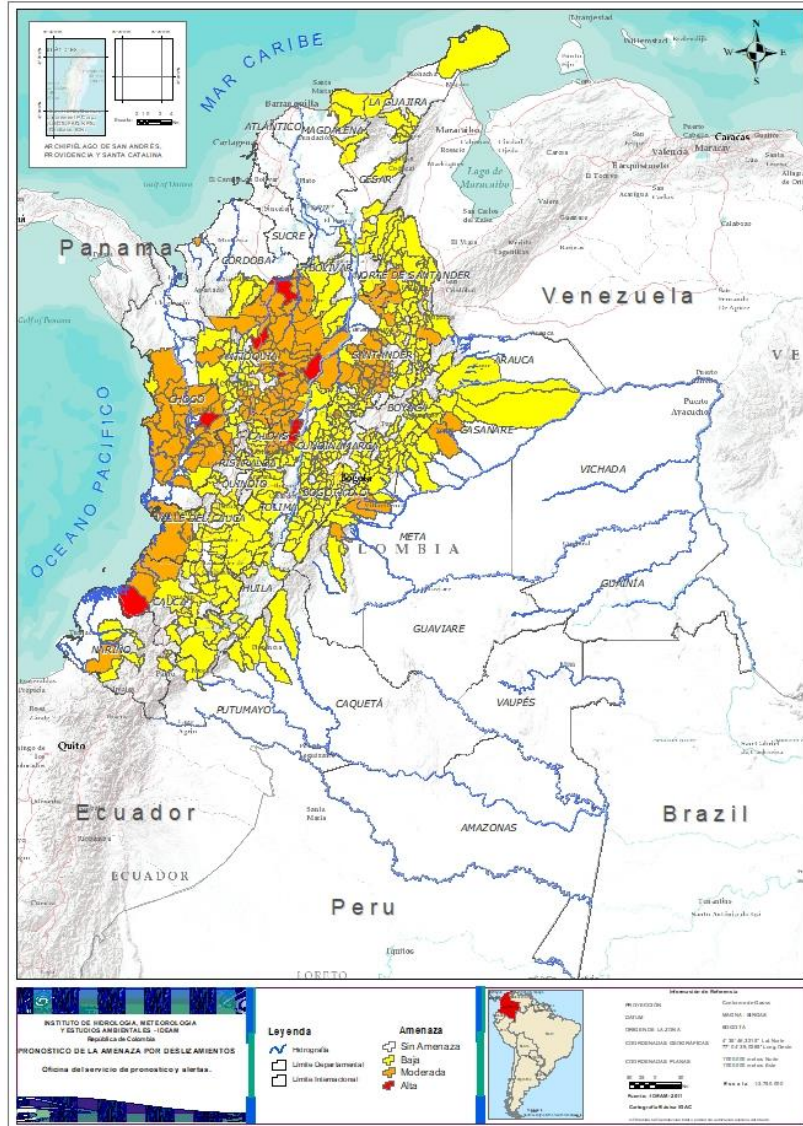
A pesar de la disminución de la precipitación en los últimos días se presenta saturación de humedad en los suelos ocasionando probabilidad alta, moderada y baja de ocurrencia de deslizamientos de tierra en zonas de ladera y alta pendiente en algunos municipios de los departamentos de la región Andina, Amazonía, Caribe, Orinoquía y Pacífico.



Fuente: <https://www.telesurtv.net/>

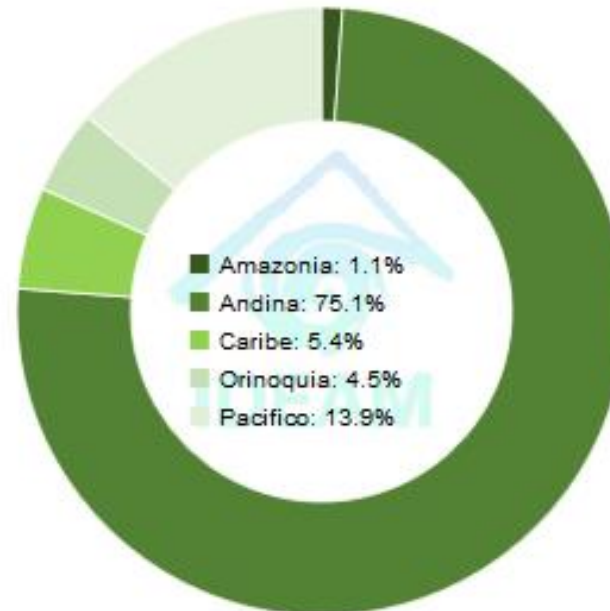


Pronóstico de la Amenaza por Deslizamientos de Tierra



DEPARTAMENTO	Nº
ANTIOQUIA	4
CALDAS	1
CAUCA	1
CHOCÓ	1
TOLIMA	1
TOTAL	8

TOTAL MUNICIPIOS: 538



DEPARTAMENTO	Nº
ANTIOQUIA	55
BOYACÁ	1
CALDAS	7
CASANARE	2
CAUCA	2
CESAR	1
CHOCÓ	18
CUNDINAMARCA	1
META	4
NARIÑO	1
NORTE DE SANTANDER	4
RISARALDA	3
SANTANDER	25
TOLIMA	5
VALLE DEL CAUCA	3
TOTAL	132

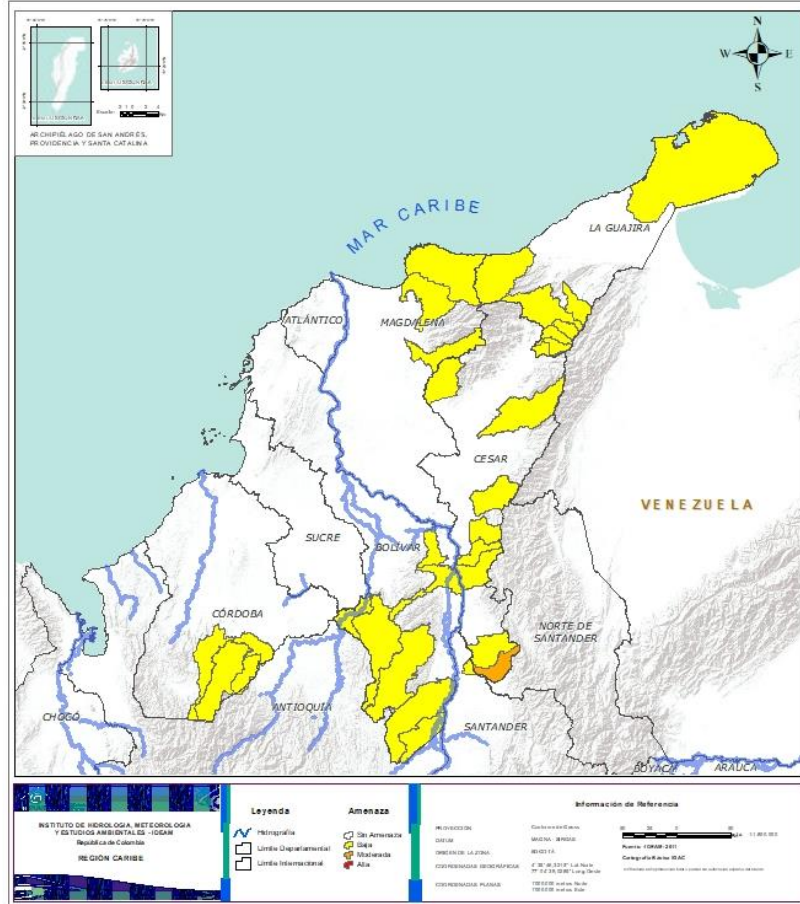
DEPARTAMENTO	Nº
ANTIOQUIA	35
ARAUCA	1
BOLÍVAR	7
BOYACÁ	54
CALDAS	11
CAQUETÁ	5
CASANARE	11
CAUCA	20
CESAR	7
CHOCÓ	2
CUNDINAMARCA	82
CÓRDOBA	3
HUILA	12
LA GUAJIRA	8
MAGDALENA	3
META	6
NARIÑO	9
NORTE DE SANTANDER	27
PUTUMAYO	1
QUINDÍO	3
RISARALDA	6
SANTANDER	40
TOLIMA	27
VALLE DEL CAUCA	18
TOTAL	398



Pronóstico de la Amenaza por Deslizamientos de Tierra



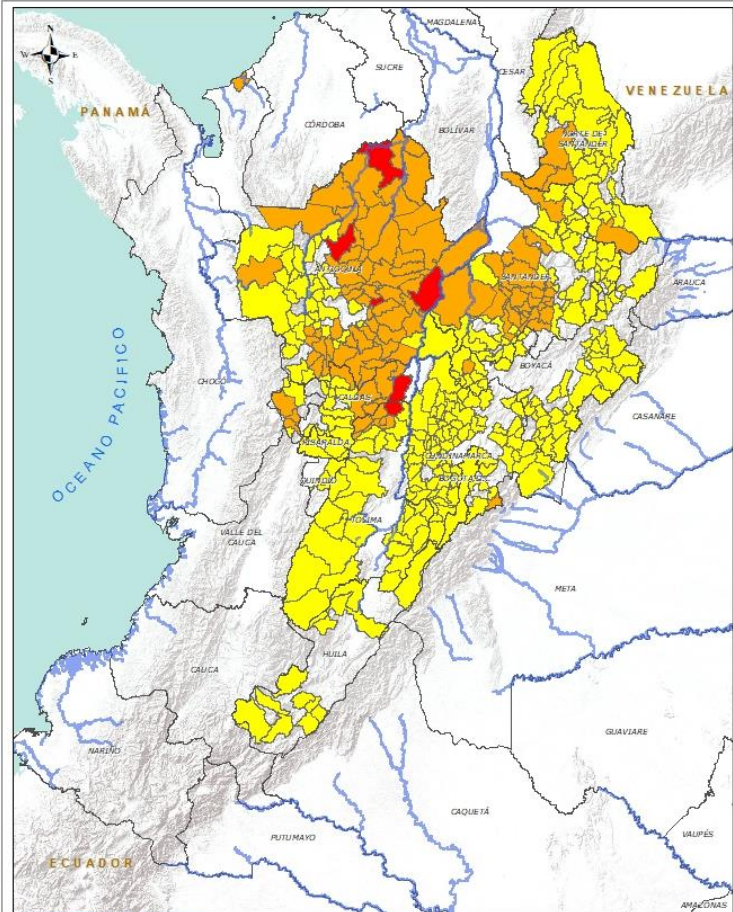
REGIÓN CARIBE



Alerta	SITIOS PARA LOS CUALES SE GENERA LA ALERTA
	CESAR: San Alberto.
	BOLÍVAR: Cantagallo, Montecristo, Rioviejo, San Jacinto Del Cauca, San Martin De Loba, San Pablo, Santa Rosa Del Sur. CESAR: Agustín Codazzi, Curumaní, El Copey, La Gloria, Pailitas, Pelaya, San Martín. CÓRDOBA: Montelíbano, Puerto Libertador, San Jose De Ure. LA GUAJIRA: Dibulla, El Molino, Fonseca, La Jagua Del Pilar, San Juan Del Cesar, Uribia, Urumita, Villanueva. MAGDALENA: Ciénaga, Fundación, Santa Marta.



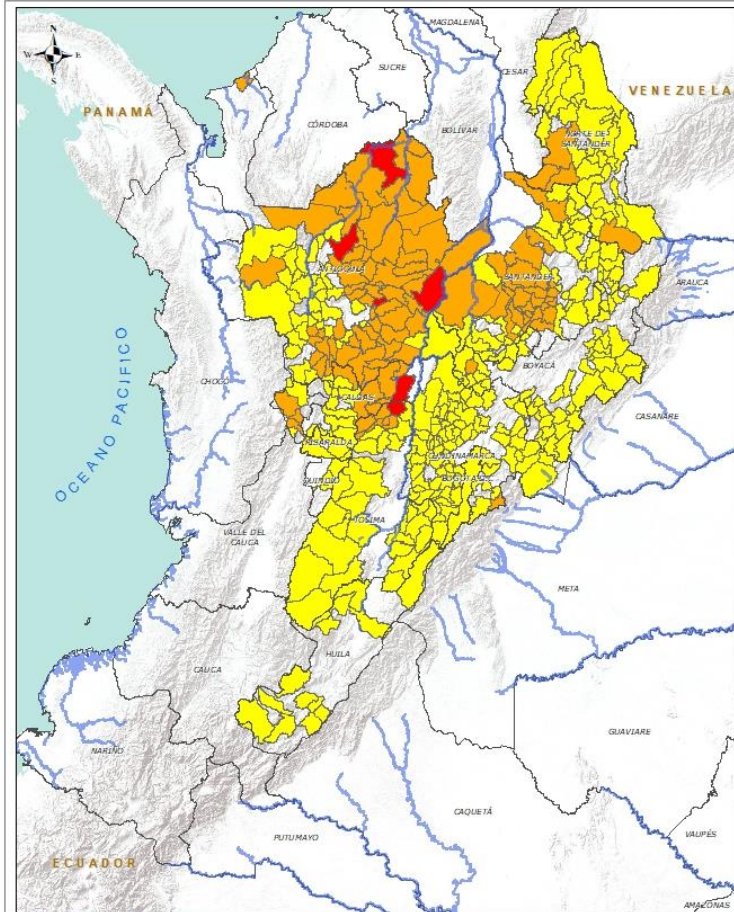
REGIÓN ANDINA



Alerta	SITIOS PARA LOS CUALES SE GENERA LA ALERTA
	<p>ANTIOQUIA: Alejandría, Caucasia, Puerto Berrío, Yarumal. CALDAS: Victoria. TOLIMA: Mariquita.</p>
	<p>ANTIOQUIA: Abejorral, Amagá, Amalfi, Angostura, Anorí, Argelia, Barbosa, Cáceres, Campamento, Caracolí, Carmen De Viboral, Carolina, Cisneros, Cocorná, Concepción, Don Matías, El Bagre, Fredonia, Frontino, Gómez Plata, Granada, Guadalupe, Guatapé, Ituango, Jericó, La Pintada, La Unión, Maceo, Nariño, Nechí, Puerto Nare, Remedios, Retiro, San Carlos, San Francisco, San Juan De Urabá, San Luis, San Rafael, San Roque, Santa Bárbara, Santa Rosa De Osos, Santo Domingo, Segovia, Sonsón, Támesis, Tarazá, Titiribí, Valdivia, Valparaiso, Vegachí, Venecia, Yalí, Yolombó, Yondó (Casabe), Zaragoza. BOYACÁ: San Pablo De Borbur. CALDAS: Aguadas, Manzanares, Marquetalia, Marulanda, Norcasia, Pensilvania, Samaná. CUNDINAMARCA: Guayabetal. NORTE DE SANTANDER: Ábrego, Cáchira, Chitagá, La Esperanza. RISARALDA: Apía, Pueblo Rico, Santuario. SANTANDER: Aguada, Betulia, Cabrera, Chima, Cimitarra, Confines, Contratación, El Carmen, El Guacamayo, Guadalupe, Guapotá, Hato, La Paz, Landázuri, Oiba, Palmar, Palmas Del Socorro, Rionegro, San Benito, San Vicente De Chucurí, Santa Helena Del Opón, Simacota, Socorro, Suaita, Vélez. TOLIMA: Casabianca, Falan, Fresno, Herveo, Palocabildo.</p>
	<p>ANTIOQUIA: Abriaquí, Andes, Angelópolis, Armenia, Belmira, Betulia, Briceño, Buriticá, Caicedo, Caldas, Cañasgordas, Caramanta, Ciudad Bolívar, Concordia, Dabeiba, Ebéjico, Giraldo, Heliconia, Jardín, La Ceja, Medellín, Montebello, Olaya, Puerto Triunfo, Sabanalarga, Salgar, San Jerónimo, San Pedro De Los Milagros, San Vicente, Santa Fe De Antioquia, Santuario, Sopetrán, Toledo, Uramita, Urrao. BOYACÁ: Almeida, Aquitania, Betéitiva, Boavita, Buenavista, Campohermoso, Chinavita, Chivor, Coper, Corrales, Covarachia, El Espino, Gámeza, Garagoa, Guicán, La Victoria, Labranzagrande, Macanal, Maripí, Miraflores, Mongua, Monquirá, Muzo, Otanche, Pachavita, Páez, Pajarito, Panqueba, Pauna, Paya, Paz De Rio, Pesca, Pisba, Puerto Boyacá, Quípama, Rondón, Saboyá, San Eduardo, San José De Pare, San Luis De Gaceno, San Mateo, Santa María, Santana, Soatá, Socha, Socotá, Sogamoso, Susacón, Tasco, Tibaná, Tópaga, Turmequé, Úmbita, Ventaquemada.</p>



REGIÓN ANDINA

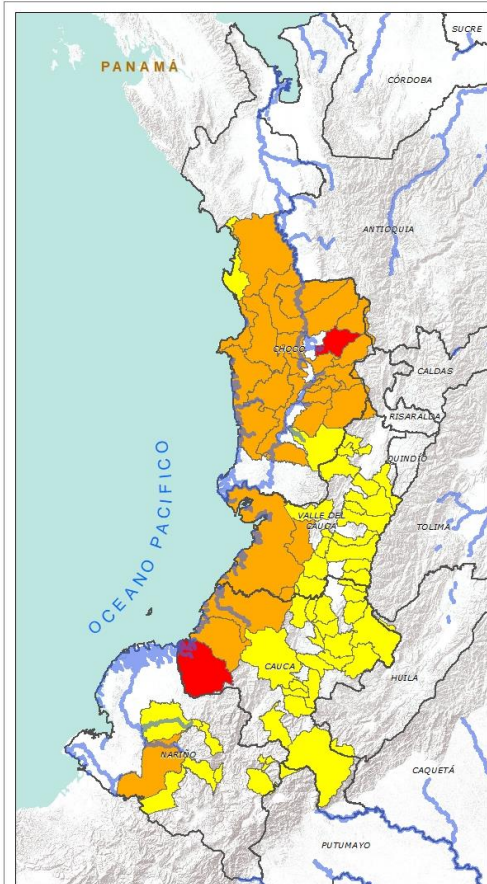


Alerta	SITIOS PARA LOS CUALES SE GENERA LA ALERTA
	<p>CALDAS: Belalcazar, Chinchiná, Filadelfia, La Merced, Manizales, Marmato, Neira, Pácora, Salamina, Supia, Villamaria.</p> <p>CUNDINAMARCA: Agua De Dios, Albán, Anolaima, Arbeláez, Beltrán, Bituima, Bogotá, D.c., Bojacá, Cabrera, Cachipay, Caparrapí, Cáqueza, Carmen De Carupa, Chaguaní, Chipaque, Choachí, Cogua, El Colegio, El Peñón, El Rosal, Facatativá, Fusagasugá, Gachalá, Gachetá, Gama, Granada, Guaduas, Guatavita, Guayabal De Síquima, Gutiérrez, Jerusalén, Junín, La Calera, La Mesa, La Palma, La Peña, La Vega, Lenguaque, Machetá, Manta, Medina, Nilo, Nimaima, Nocaima, Pacho, Paime, Pandi, Pasca, Pulí, Quebradanegra, Quetame, Quipile, Ricaurte, San Antonio De Tequendama, San Bernardo, San Cayetano, San Francisco, San Juan De Rioseco, Sasaima, Sesquillé, Sibaté, Silvania, Soacha, Subachoque, Supatá, Tabio, Tena, Tibacuy, Tocaima, Topaipí, Ubalá, Útica, Venecia, Vergara, Vianí, Villagómez, Villapinzón, Villeta, Viotá, Yacopí, Zipacón, Zipaquirá.</p> <p>HUILA: Aipe, Altamira, Colombia, Guadalupe, La Plata, Neiva, Pitalito, Saladoblanco, San Agustín, Santa María, Suaza, Tarqui.</p> <p>NORTE DE SANTANDER: Arboledas, Cácuta, Chinácota, Convención, Cúcuta, Cucutilla, Durania, El Carmen, El Tarra, El Zulia, Gramalote, Hacarí, Labateca, Lourdes, Mutiscua, Ocaña, Pamplona, Salazar, San Calixto, San Cayetano, Santiago, Sardinata, Silos, Teorama, Tibú, Toledo, Villa Caro.</p> <p>QUINDÍO: Calarcá, Córdoba, Salento.</p> <p>RISARALDA: La Celia, La Virginia, Marsella, Mistrató, Pereira, Santa Rosa De Cabal.</p> <p>SANTANDER: Albania, Barbosa, Barichara, Bolivar, Bucaramanga, Carcasí, Cepitá, Cerrito, Charalá, Charta, Chipatá, Concepción, Coromoro, El Playón, Enciso, Florián, Floridablanca, Galán, Girón, Guaca, Guavatá, Güepsa, La Belleza, Lebrija, Macaravita, Málaga, Matanza, Mogotes, Onzaga, Piedecuesta, Pinchote, Puente Nacional, Puerto Parra, San Andrés, San José De Miranda, San Miguel, Sucre, Suratá, Tona, Valle De San José.</p> <p>TOLIMA: Alpujarra, Anzoátegui, Armero (Guayabal), Ataco, Cajamarca, Carmen De Apicalá, Chaparral, Cunday, Dolores, Honda, Ibagué, Icononzo, Lérida, Líbano, Melgar, Murillo, Ortega, Planadas, Prado, Purificación, Rioblanco, Roncesvalles, Rovira, San Antonio, Suárez, Villahermosa, Villarrica.</p>

Se recomienda prestar especial atención en el Aeropuerto Internacional Matecaña en la ciudad de Pereira, ante la posibilidad de deslizamientos de tierra.



REGIÓN PACÍFICO



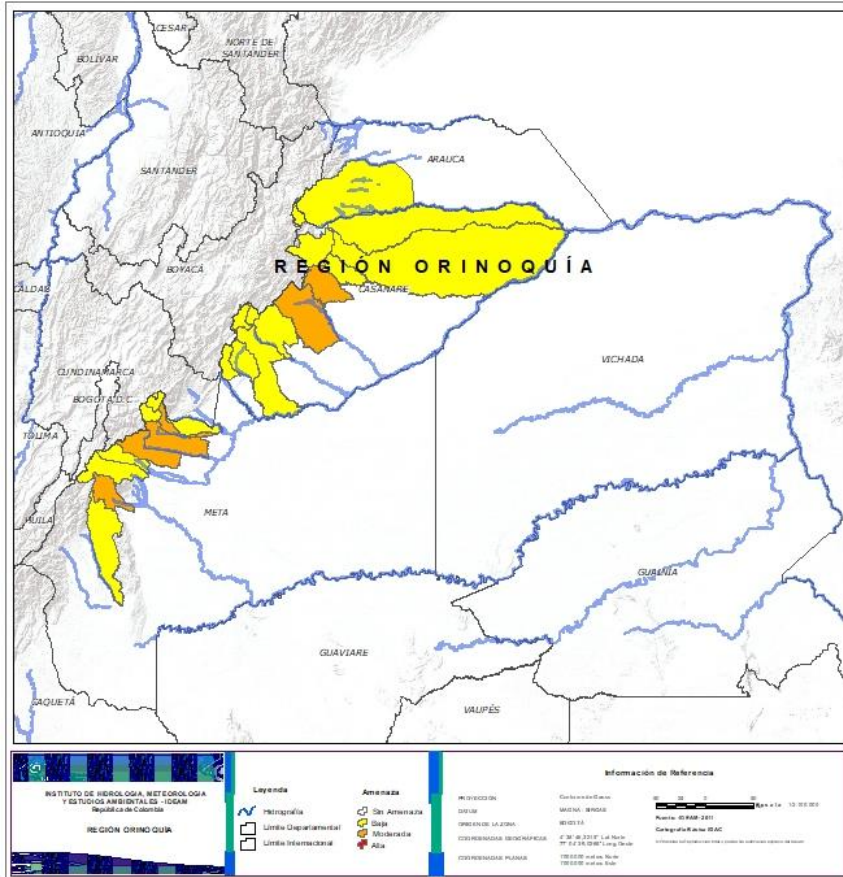
INSTITUTO DE HIDROLOGÍA, METEOROLOGÍA Y ESTUDIOS AMBIENTALES - IDEAM
 MINISTERIO DE AMBIENTE Y PLANIFICACIÓN TERRITORIAL
 REGIONAL DE CAUCASIA
 REGIÓN PACÍFICO

Información de Referencia
 PROYECCIÓN: UTM
 DATUM: WGS 84
 UNIDAD: METROS
 ESCALA: 1:100,000

Alerta	SITIOS PARA LOS CUALES SE GENERA LA ALERTA
	CAUCA: Guapi. CHOCÓ: Lloró.
	CAUCA: López, Timbiquí. CHOCÓ: Alto Baudó (Pie De Pato), Bagadó, Bajo Baudó (Pizarro), Bojayá (Bellavista), Cértegui, Condoto, El Cantón Del San Pablo (Managrú), El Carmen, Istmina, Medio Atrato (Beté), Medio Baudó(Boca De Pepé), Nóvita, Nuquí, Quibdó, Rio Iró (Santa Rita), Rio Quito (Paimadó), San José Del Palmar, Tadó. NARIÑO: Barbacoas. VALLE DEL CAUCA: Buenaventura, Dagua, El Águila.
	CAUCA: Bolívar, Buenos Aires, Caldono, Corinto, El Tambo, Inzá, La Sierra, La Vega, Miranda, Páez (Belalcázar), Piendamó, Popayán, Rosas, Santa Rosa, Santander De Quilichao, Silvia, Sotará (Paispamba), Suárez, Toribío, Totoró. CHOCÓ: Bahía Solano (Mutis), Sipí. NARIÑO: Albán (San José), Buesaco, Cumbitara, Linares, Magüí (Payán), Ricaurte, Samaniego, San Bernardo, San Pedro De Cartago (Cartago). VALLE DEL CAUCA: Bolívar, Buga, Bugalagrande, Cali, Calima (El Darién), El Cerrito, El Dovio, Florida, Jamundí, La Unión, Palmira, Pradera, San Pedro, Sevilla, Tuluá, Versailles, Vijes, Yumbo.



REGIÓN ORINOQUIA



Alerta	SITIOS PARA LOS CUALES SE GENERA LA ALERTA
	CASANARE: Nunchía, Yopal. META: Acacías, Lejanías, Restrepo, Villavicencio.
	ARAUCA: Tame. CASANARE: Aguazul, Chámeza, Hato Corozal, La Salina, Monterrey, Paz De Ariporo, Pore, Recetor, Sabanalarga, Támara, Tauramena. META: Cubarral, Cumaral, El Calvario, Guamal, Mesetas, San Juanito.



REGIÓN AMAZONIA



INSTITUTO DE METEOROLOGÍA, HIDROLOGÍA Y ESTUDIOS AMBIENTALES - IDEAM
República de Colombia
REGIÓN AMAZONIA

Leyenda
- Hidrografía
- Límite Departamental
- Límite Intermunicipal

Amenaza
- Sin Amenaza
- Baja
- Moderada
- Alta

Información de Referencia
PROYECCIÓN: UTM
DATUM: OSNABRUG
COORDENADAS GEOGRÁFICAS: UTM
COORDENADAS PLANAS: UTM
Escala: 1:100,000
Fecha: 12/01/2011
Autores: IDEAM 2011
Geografía: IDEAM

Alerta	SITIOS PARA LOS CUALES SE GENERA LA ALERTA
	CAQUETÁ: Belén De Los Andaquíes, Florencia, Montañita, Morelia, Puerto Rico. PUTUMAYO: Mocoa.



SECTORES VIALES



SECTORES VIALES REPORTADOS CON AFECTACIÓN VIAL POR DESLIZAMIENTOS

DEPARTAMENTO

SECTOR VIAL

ANTIOQUIA

Medellín – Buritica
Manda – Primavera Km 6 + 800
Urao – Carmen de Atrato
Medellín – Yolombó
Medellín – Caño Alegre km 35 + 800
Concordia - Betulia
Autopista Medellín - Bogotá
Medellín – Caucaasia km 81 + 100
Medellín – Cañasgordas km 67
Santuario – Caño Alegre Km 14+900 y Km 15
Ituango - San Andres
Barbosa – Cisneros – Puerto Berrio – Medio Magdalena
La Mansa – Primavera (Sector la Huesera) Km 78+600
Vía La Frontera (ruta 56) – Mesopotamia
Medellín – Santa Rosa de Osos Km 43+500
Sector la Huesera Km 78+600 (Amagá – Titiribí)
Remedios - Segovia
Venecia - Bolombolo (Sector la India)

BOYACÁ

Sogamoso – Aguazul
Pajarito – Sogamoso
Otanche – Chiquinquirá

CHOCO

Quibdó – La Mansa

CUNDINAMARCA - META

Bogotá – Villavicencio



SECTORES VIALES



SECTORES VIALES REPORTADOS CON AFECTACIÓN VIAL POR DESLIZAMIENTOS

DEPARTAMENTO

SECTOR VIAL

CALDAS

Llanadas – Las Margaritas – Las Palomas
Marulanda – Alto Bonito – Manzanares
Petaqueros – Manzanares
Tapias – Trocaderos – Pan de Azúcar – La Felicia
Manzanares – El Cruce – La Quebra – Pensilvania
Salamina – Pácora

CAQUETÁ

Florencia – Suaza

CASANARE

Villanueva - Buenos Aires

HUILA

Pitalito-Guacacallo-Saladoblanco.

NORTE DE SANTANDER

Cúcuta-Gramalote
Ocaña - Cúcuta



RESUMEN

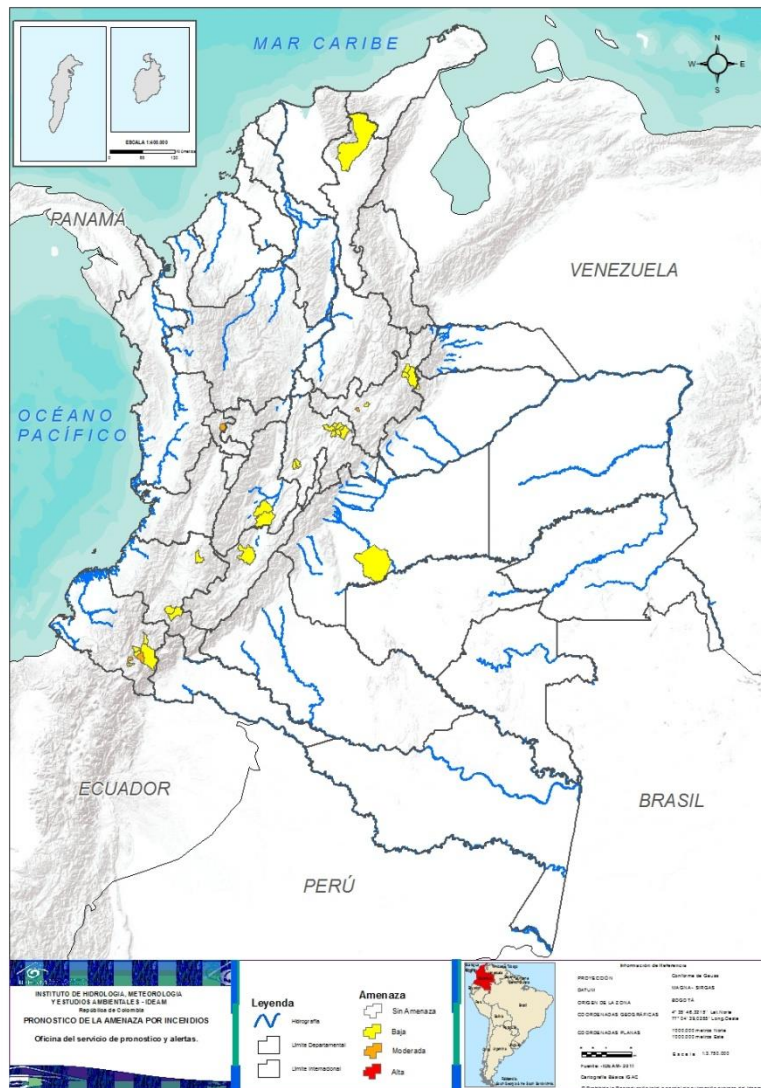
Pese al aumento de las precipitaciones en amplias zonas del país, aún se presentan condiciones de alerta moderada y baja por incendios de la cobertura vegetal, en varios sectores de las regiones Andina, Pacífico, Orinoquía y Amazonia por este tipo de eventos.



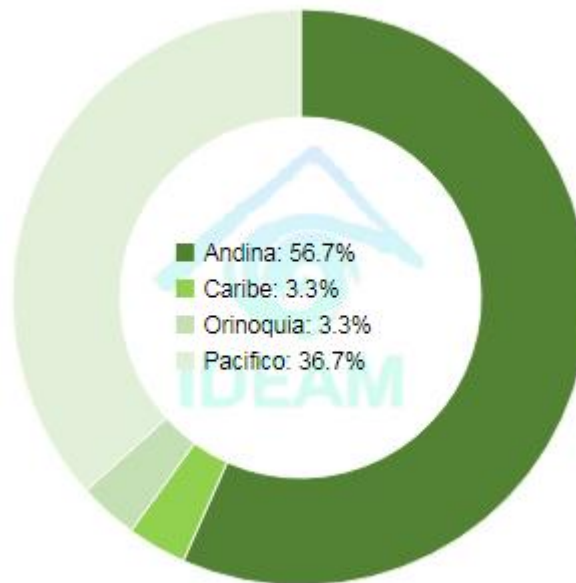
<https://diarioroatan.com/colombia-incendio-forestal-consume-50-hectareas-de-bosque/>



Pronóstico de la Amenaza por Incendios de la Cobertura Vegetal



TOTAL MUNICIPIOS: 30

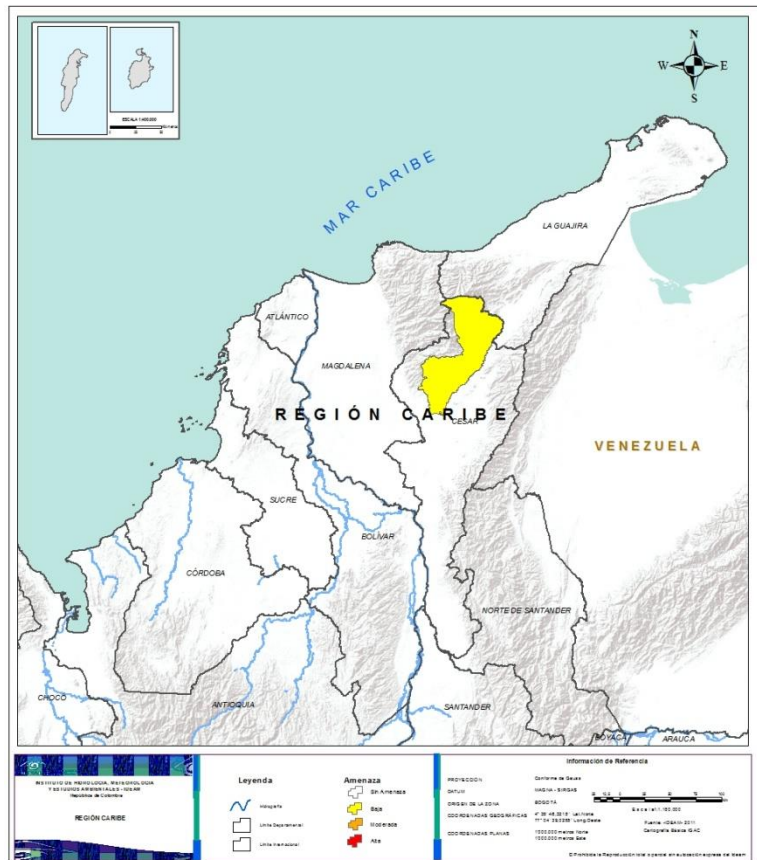


DEPARTAMENTO	N°
BOYACÁ	1
NARIÑO	2
RISARALDA	1
TOTAL	4

DEPARTAMENTO	N°
BOYACÁ	4
CAUCA	3
CESAR	1
CUNDINAMARCA	8
HUILA	1
META	1
NARIÑO	6
TOLIMA	2
TOTAL	26



REGIÓN CARIBE



Alerta

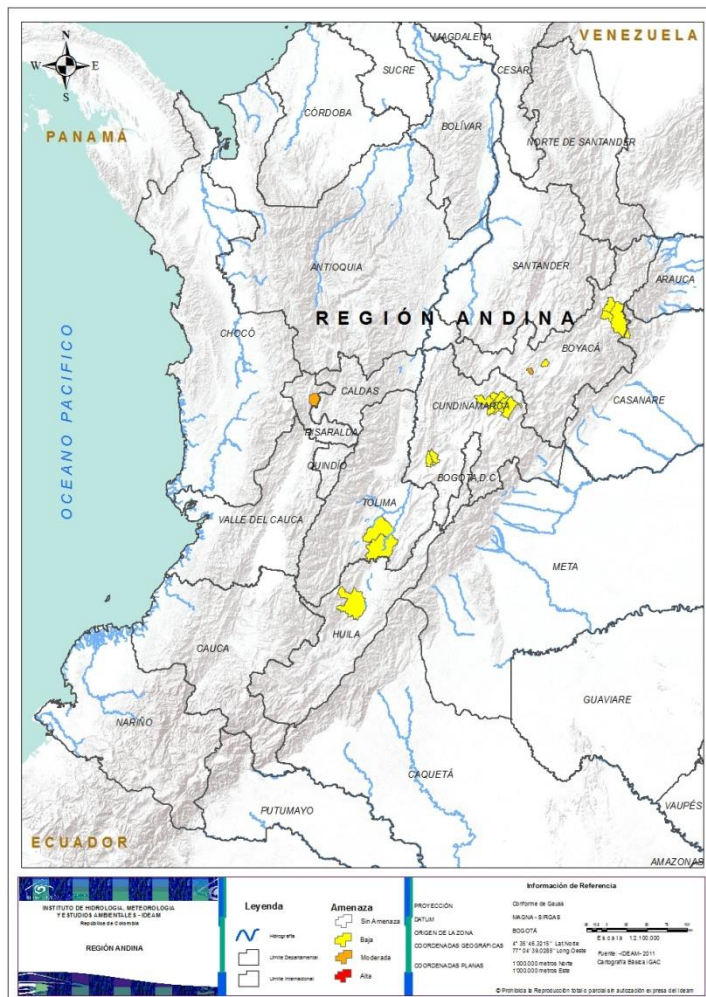
SITIOS PARA LOS CUALES SE GENERA LA ALERTA



CESAR: Valledupar.



REGIÓN ANDINA



Alerta

SITIOS PARA LOS CUALES SE GENERA LA ALERTA



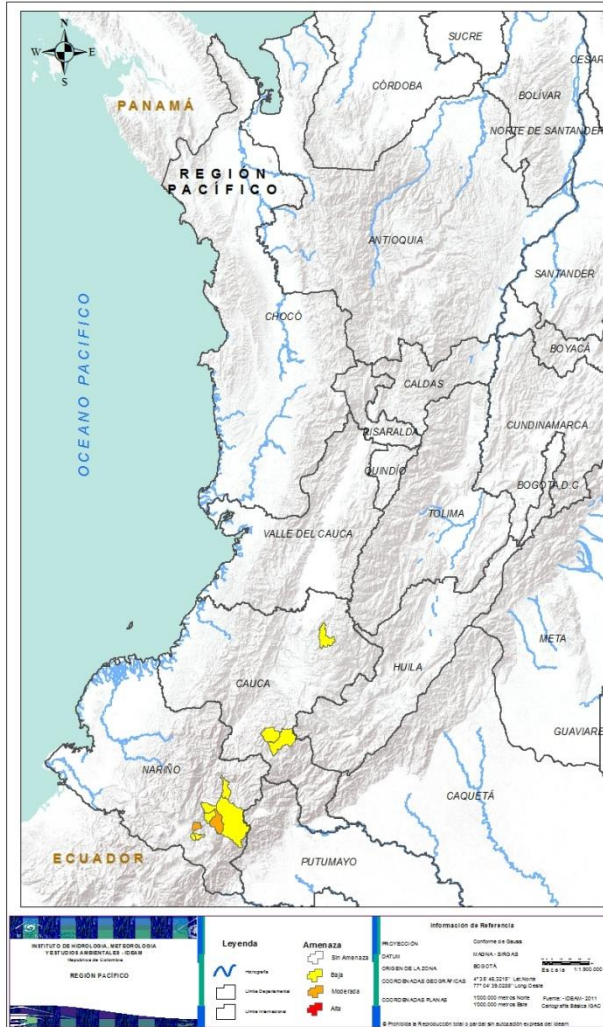
BOYACÁ: Cucaita.
RISARALDA: Belén De Umbría.



BOYACÁ: Chita, Jericó, La Uvita, Oicatá.
CUNDINAMARCA: Anapoima, Apulo, Chocontá, Cucunubá, Nemocón, Suesca, Sutatausa, Tausa.
HUILA: Palermo.
TOLIMA: Coyaima, Natagaima.



REGIÓN PACÍFICO



Alerta

SITIOS PARA LOS CUALES SE GENERA LA ALERTA



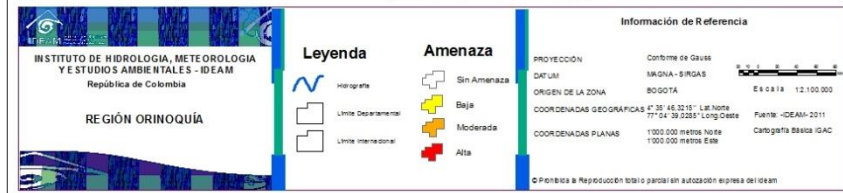
NARIÑO: Ospina, Tangua.



CAUCA: Almaguer, Jambaló, San Sebastián.
NARIÑO: Chachagüí, Consacá, Contadero, Gualmatán, Pasto, Yacuanquer.



REGIÓN ORINOQUÍA



Alerta

SITIOS PARA LOS CUALES SE GENERA LA ALERTA



META: Puerto Rico.



**CONDICIONES
NORMALES**

➤ **REGIÓN AMAZONIA**



ALERTAS METEOMARINAS VIGENTES

Mar Caribe colombiano

ABREVIATURAS

VV

Velocidad del viento máxima probable

DV

Dirección predominante del viento

AO

Altura significativa de la ola

CONVENCIONES



Tiempo lluvioso

Probabilidad de lluvias moderadas a fuertes, en algunos casos con posibilidad de tormentas eléctricas y rachas de viento.



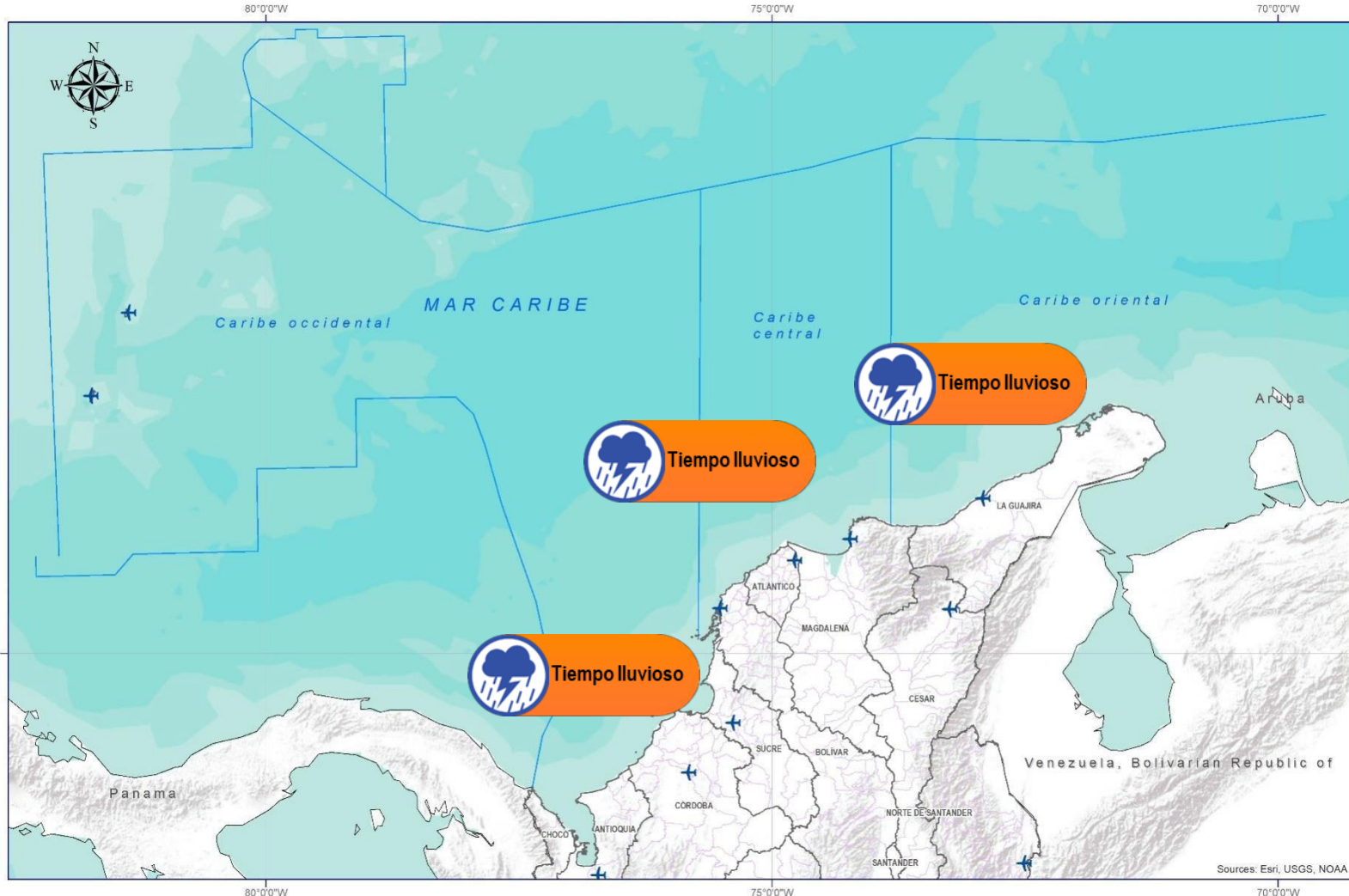
Pleamar

La marea alcanzará su máximo nivel en el intervalo de tiempo establecido.



Viento y oleaje

Velocidad del viento y altura del oleaje con valores por encima de lo normal para la época.



CONVENCIONES

SUGERENCIAS O RECOMENDACIONES



A las embarcaciones de poco calado, consultar con las Capitanías de puerto antes de zarpar en zonas de inminente tempestad. A los bañistas y habitantes costeros, estar atentos a la evolución de las condiciones meteorológicas y a los avisos de las autoridades locales.



Se sugiere a los habitantes costeros estar atentos a la evolución del fenómeno.



A los bañistas y habitantes costeros, estar atentos a la evolución del fenómeno y a las indicaciones de las autoridades locales. A las embarcaciones de poco calado, consultar con las Capitanías de puerto antes de zarpar.

* La altura significativa de la ola, representa la media del tercio más alto de las olas, por lo cual la altura máxima posible puede ser incluso superior al doble de este valor



ALERTAS METEOMARINAS VIGENTES

Océano Pacífico Nacional

ABREVIATURAS

VV

Velocidad del viento máxima probable

AO

Altura significativa de la ola

DV

Dirección predominante del viento

CONVENCIONES



Tiempo lluvioso

Probabilidad de lluvias moderadas a fuertes, en algunos casos con posibilidad de tormentas eléctricas y rachas de viento.



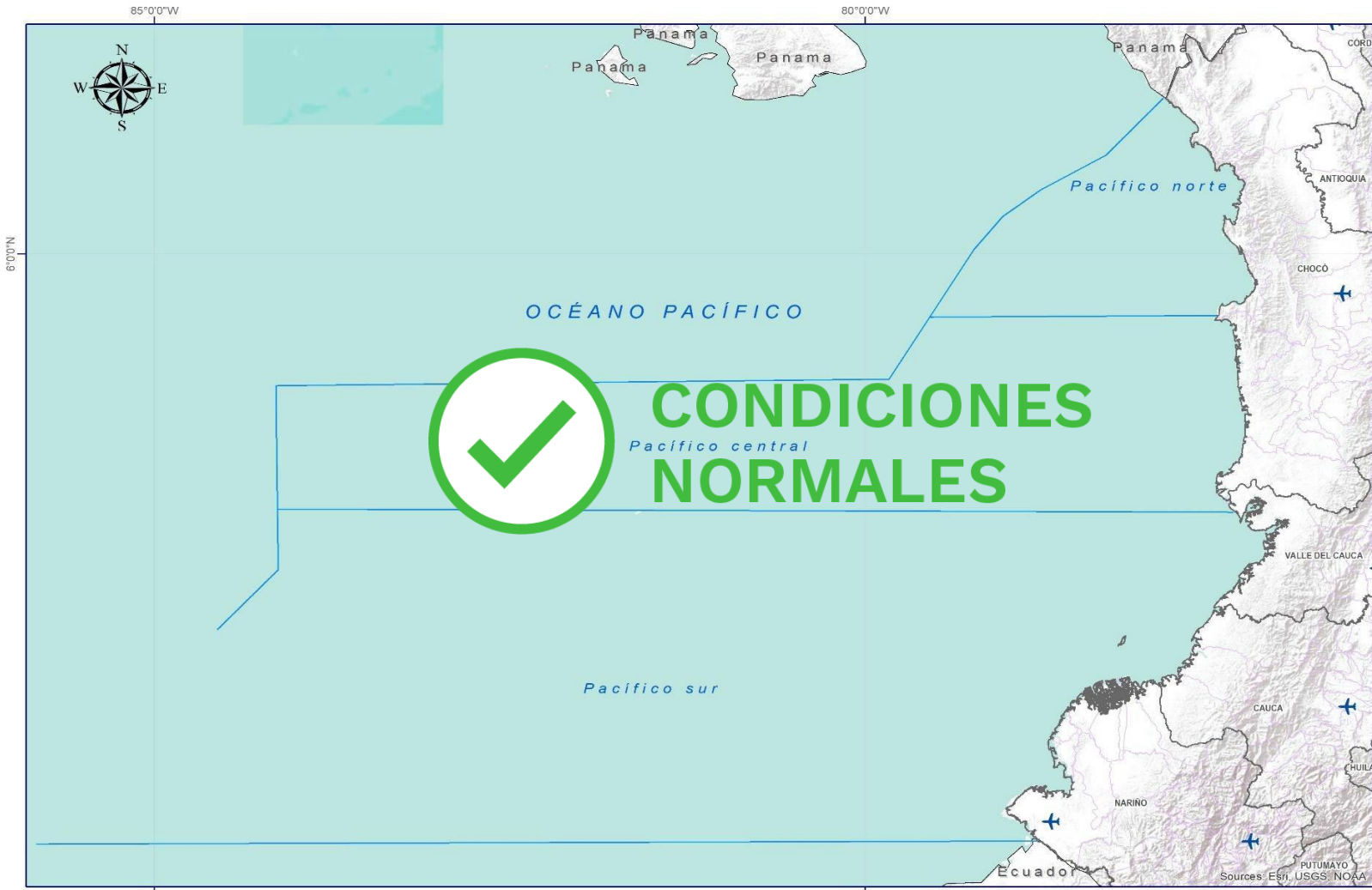
Pleamar

La marea alcanzará su máximo nivel en el intervalo de tiempo establecido.



Viento y oleaje

Velocidad del viento y altura del oleaje con valores por encima de lo normal para la época.



CONVENCIONES

SUGERENCIAS O RECOMENDACIONES



A las embarcaciones de poco calado, consultar con las Capitanías de puerto antes de zarpar en zonas de inminente tempestad. A los bañistas y habitantes costeros, estar atentos a la evolución de las condiciones meteorológicas y a los avisos de las autoridades locales.



Se sugiere a los habitantes costeros estar atentos a la evolución del fenómeno.



A los bañistas y habitantes costeros, estar atentos a la evolución del fenómeno y a las indicaciones de las autoridades locales. A las embarcaciones de poco calado, consultar con las Capitanías de puerto antes de zarpar.

* La altura significativa de la ola, representa la media del tercio más alto de las olas, por lo cual la altura máxima posible puede ser incluso superior al doble de este valor



CONVENCIONES

SUGERENCIAS O RECOMENDACIONES



Tiempo lluvioso

Probabilidad de lluvias moderadas a fuertes, en algunos casos con posibilidad de tormentas eléctricas y rachas de viento.

A las embarcaciones de poco calado, consultar con las Capitanías de puerto antes de zarpar en zonas de inminente tempestad.
A los bañistas y habitantes costeros, estar atentos a la evolución de las condiciones meteorológicas y a los avisos de las autoridades locales.



Pleamar

La marea alcanzará su máximo nivel en el intervalo de tiempo establecido.

Se sugiere a los habitantes costeros estar atentos a la evolución del fenómeno.



Viento y oleaje

Velocidad del viento y altura del oleaje con valores por encima de lo normal para la época.

A los bañistas y habitantes costeros, estar atentos a la evolución del fenómeno y a las indicaciones de las autoridades locales.
A las embarcaciones de poco calado, consultar con las Capitanías de puerto antes de zarpar.

INFORME TÉCNICO DIARIO

EQUIPO DE TRABAJO IDEAM

Yolanda GONZÁLEZ H. - Directora General
Daniel USECHE S. - Jefe (E) Oficina del Servicio de Pronóstico y Alertas

Elaboró:

OFICINA DEL SERVICIO DE PRONÓSTICO Y ALERTAS

Carolina VALENACIA - Cristian ARANGO (Meteorología)

Carlos MERCHÁN (Hidrología)

Sonia BERMUDEZ (Deslizamientos de Tierra)

Sergio ROJAS (Incendios de la Cobertura Vegetal)

Mauricio TORRES (DATOS)

Ana Milena RINCÓN L. (Coordinación de Alertas Hidrometeorológicas y Ambientales)

<http://www.ideam.gov.co>

Correos electrónicos: servicio@ideam.gov.co, alertas@ideam.gov.co

Calle 25D N° 96B - 70, piso 3. Bogotá, D.C.

Teléfono: 3075625 ext. 1334 -1336.

VISITA NUESTRAS REDES SOCIALES



[ideam.instituto](https://www.facebook.com/ideam.instituto)



[InstitutoIDEAM](https://www.youtube.com/InstitutoIDEAM)



[@IDEAMColombia](https://twitter.com/IDEAMColombia)



[ideamcolombia](https://www.instagram.com/ideamcolombia)

