

INFORME TÉCNICO DIARIO

IDEAM comunica al Sistema Nacional para la Gestión del Riesgo de Desastres (SNGRD) y al Sistema Nacional Ambiental (SINA).

Bogotá D. C., 8 de septiembre de 2020.
Hora de actualización 12:55 HLC

Boletín No.

252



CONTENIDO

[Lo más destacado](#)

[Precipitación](#)

[Temperaturas](#)

[Alerta por descensos significativos de las temperaturas mínimas del aire](#)

[Condiciones Hidrometeorológicas actuales](#)

[Pronóstico de precipitación de las próximas 24 horas](#)

[Pronóstico condiciones meteorológicas adicionales](#)

[Alertas Hidrológicas](#)

[Seguimiento y Pronóstico de las Amenazas por Deslizamientos](#)

[Seguimiento y Pronóstico de las Amenazas por Incendios](#)

[Alertas Meteomarinas vigentes Mar Caribe Colombiano](#)

[Alertas Meteomarinas vigentes Océano Pacífico Nacional](#)

[Alertas Meteomarinas por Ciclón Tropical Mar Caribe Colombiano](#)



Alerta
ROJA

PARA TOMAR ACCIÓN Advierte a los sistemas de prevención y atención de desastres sobre la amenaza que puede ocasionar un fenómeno con efectos adversos sobre la población, el cual requiere la atención inmediata por parte de la población y de los cuerpos de atención y socorro. Se emite una alerta sólo cuando la identificación de un evento extraordinario indique la probabilidad de amenaza inminente y cuando la gravedad del fenómeno implique la movilización de personas y equipos, interrumpiendo el normal desarrollo de sus actividades cotidianas.



Alerta
NARANJA

PARA PREPARARSE Indica la presencia de un fenómeno. No implica amenaza inmediata y como tanto es catalogado como un mensaje para informarse y prepararse. El aviso implica vigilancia continua ya que las condiciones son propicias para el desarrollo de un fenómeno, sin que se requiera permanecer alerta.



Alerta
AMARILLA

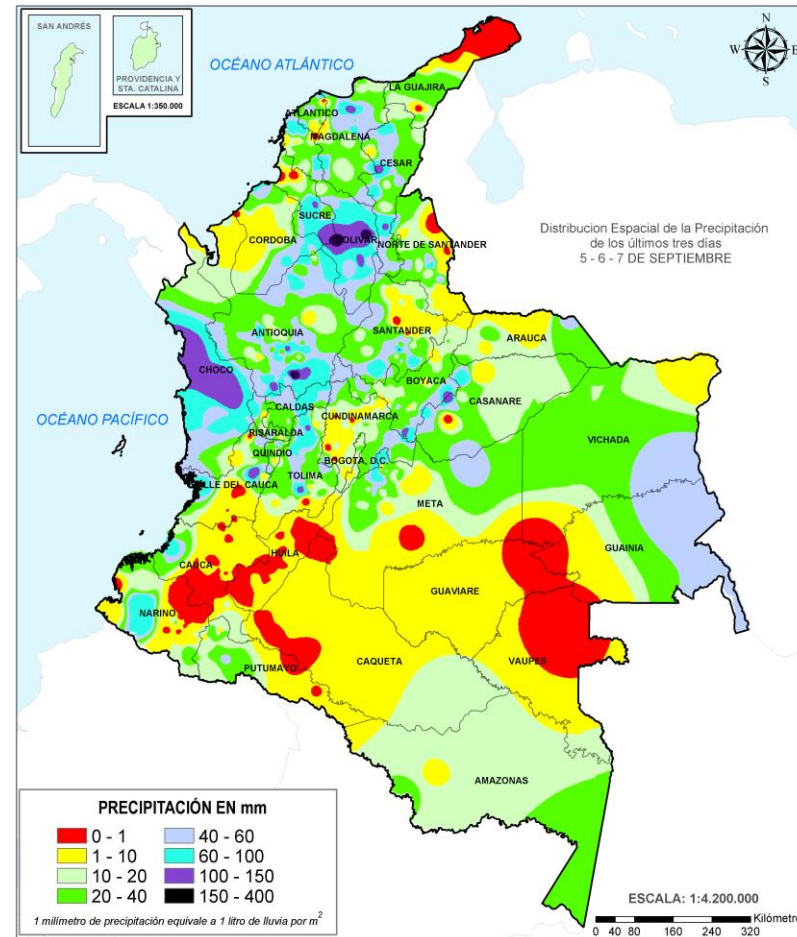
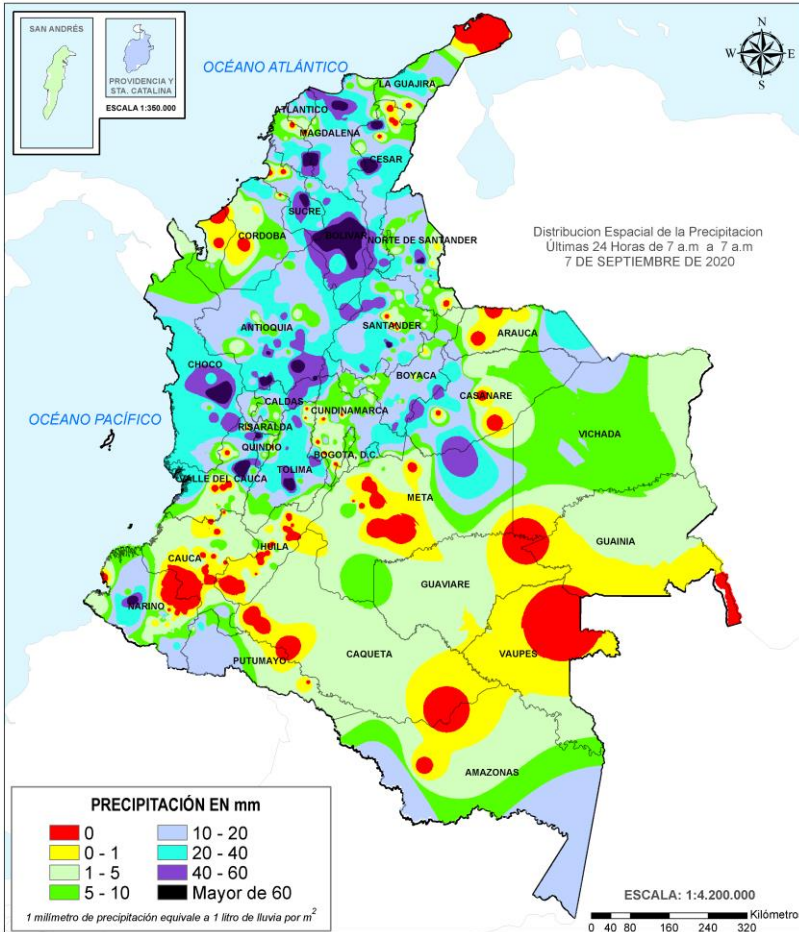
PARA INFORMARSE Es un mensaje oficial por el cual se difunde información. Por lo regular se refiere a eventos observados, registrados o registrados y puede contener algunos elementos de pronóstico a manera de orientación. Por sus características pretéritas y futuras difiere del aviso y de la alerta, y por lo general no está encaminado a alertar sino a informar.

CONDICIONES NORMALES La información que se suministra se encuentra dentro de los rangos normales.

Alertas vigentes hasta: 8 de septiembre de 2020 - 18:00 HLC.

Mapas de precipitación

Lluvias registradas en las últimas 24 horas



Aumento importante de las precipitaciones en las últimas horas, las cuales se concentraron principalmente en las regiones Caribe, Andina y sectores aislados de la Pacífico; se destaca que el día de ayer es el más lluvioso en el transcurso del mes de septiembre de 2020. El mayor registró se presentó en el municipio de **Bugalagrande (Valle del Cauca)**, con 132.0 mm. Se resalta que los registros de **Zambrano (Bolívar)**, **Bugalagrande (Valle del Cauca)** y **Chima (Santander)**, son los máximos absolutos para el mes de septiembre.



- Alertas hidrológicas en municipios del norte y sur de la región Andina y Caribe
- Por alta probabilidad de **deslizamientos de tierra** en municipios de Toledo Norte de Santander, Samaná Caldas.



- Alertas hidrológicas concentradas en la región Pacífica, norte de la región Andina, región Caribe y sectores de la región Orinoquía.
- Moderada probabilidad de **deslizamientos de tierra** en municipios de la región del Pacífico, Andina, Caribe y sectores del piedemonte de la Orinoquía.
- Probabilidad media por tiempo lluvioso en el océano Pacífico y mar Caribe, así como viento y oleaje en el Mar Caribe.

Precipitación diaria desde las 7:00 HLC del lunes 07 de septiembre hasta las 7:00 HLC martes, 8 de septiembre de 2020 Fuente: IDEAM

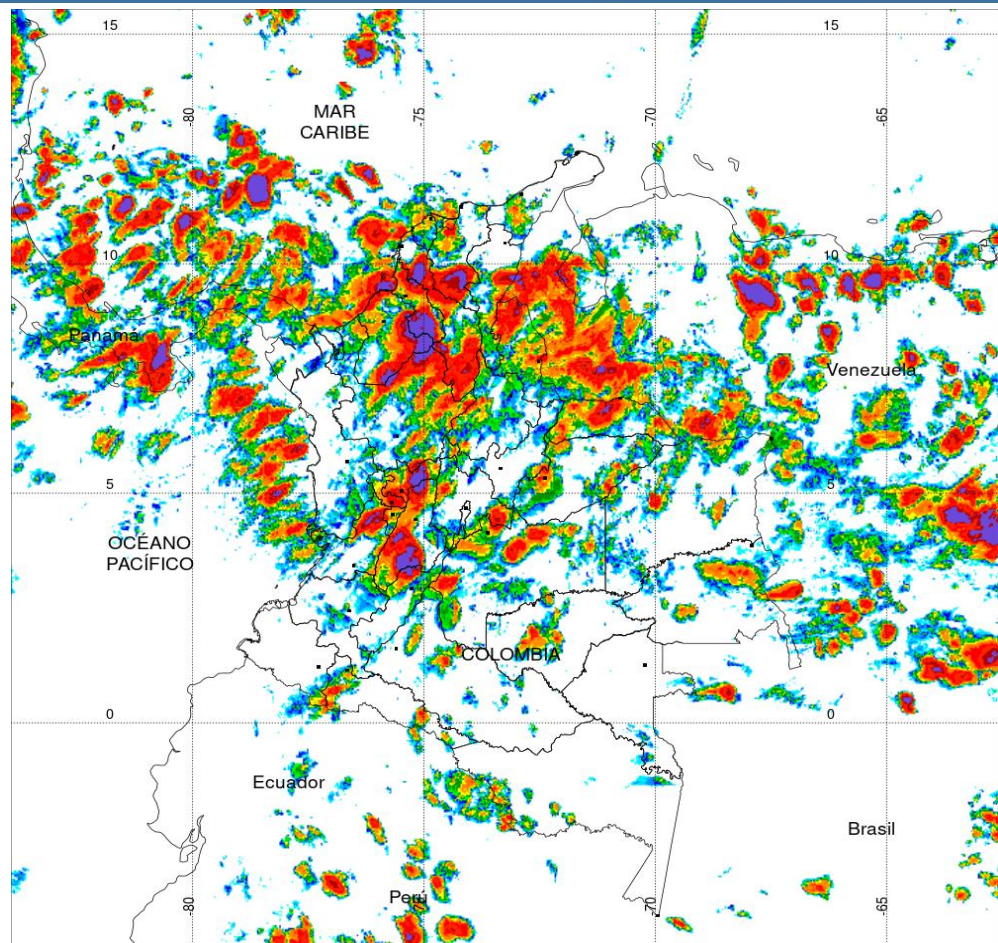
Precipitación últimas 72 horas desde las 7:00 HLC del sábado 05 de septiembre hasta las 7:00 HLC del martes, 8 de septiembre de 2020. Fuente: IDEAM

- Un milímetro de lluvia (1 mm) equivale a un litro (1 L) de lluvia que ha caído en un metro cuadrado (1 m²). La lluvia acumulada es la suma de los milímetros de agua lluvia que se han registrado en un lapso de tiempo.

Alertas amarillas e información más detallada para cada una de las categorías de alerta, remítase a la temática particular del informe.



Estimación Satelital (24 Horas)



**PRECIPITACIÓN TOTAL ACUMULADA POR ESTIMACIÓN SATELITAL (GOES-16)
SEP 07 DE 2020 (7:00) - SEP 08 DE 2020 (7:00)**

Elaborado por: Oficina del Servicio de Pronósticos y Alertas.



Precipitaciones

A continuación se relacionan los municipios donde en las últimas 24 horas se registraron precipitaciones iguales o superiores a 60.0 mm.

Aclaración: aunque los volúmenes de lluvia registrados en un municipio se relacionan con la ubicación de las estaciones de monitoreo del IDEAM, en ocasiones, dichas estaciones pueden estar distantes de los lugares en donde se concentra la mayor población o alejados de los centros municipales.

DEPARTAMENTO	MUNICIPIO
ANTIOQUIA	Támesis (84.2), Medellín (76.2), San Francisco (67.0), Sonsón (60.4), San Roque (60.0).
BOLÍVAR	Morales (119.0), Santa Rosa del Sur (108.2), San Jacinto del Cauca (107.0).
CALDAS	Aguadas (71.5).
CESAR	El Paso (88.0), Pueblo Bello (75.0).
CHOCÓ	Lloró (94.0).
MAGDALENA	Puebloviejo (83.0).
NARIÑO	Barbacoas (71.1).
NORTE DE SANTANDER	Gramalote (80.0).
SANTANDER	Chima (87.5).
SUCRE	San Benito Abad (86.2).
TOLIMA	Coyaima (87.2), Líbano (60.0).
VALLE DEL CAUCA	Bugalagrande (132.0) , Alcalá (63.2).

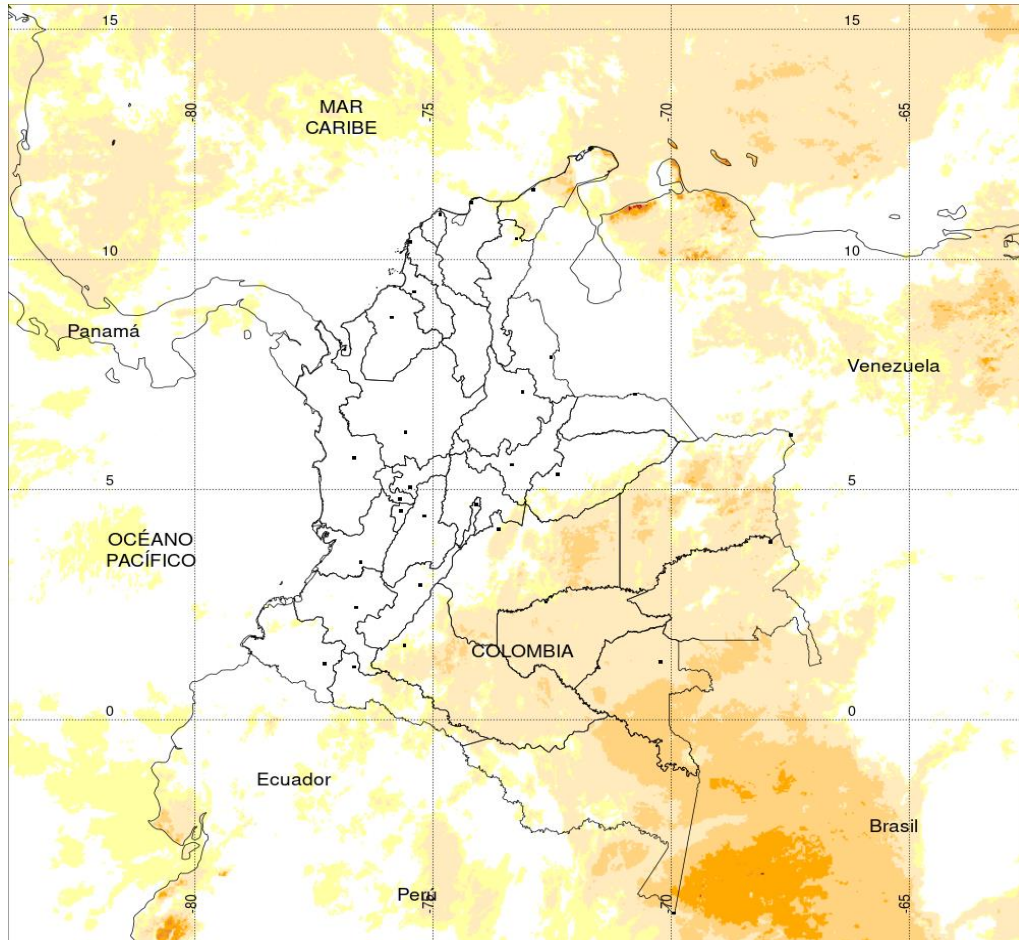
Estaciones con precipitaciones del 2020-09-07 por encima del máximo histórico del mes

ESTACIÓN	MUNICIPIO	DEPARTAMENTO	PREC mm.	MAX_HIST 24h. mm.	DIFERENCIA mm.
MONTERREY FORESTAL	ZAMBRANO	BOLÍVAR	94.0	76.5	17.5
CEILÁN	BUGALAGRANDE (CEILÁN)	VALLE DEL CAUCA	132.0	117.0	15.0
CHIMA	CHIMA	SANTANDER	87.5	84.9	2.6

El hidroestimador utiliza datos de los satélites ambientales geoestacionarios operacionales (GOES) de NOAA para estimar las tasas de lluvia. Las estimaciones de las precipitaciones de los satélites pueden proporcionar información crítica sobre las precipitaciones en regiones donde los datos de los medidores o radares no están disponibles o no son confiables.



Estimación Satelital (24 Horas)



TEMPERATURA SUPERFICIAL MÁXIMA POR ESTIMACIÓN SATELITAL (GOES-16)
(2020-09-08 09:00:00 a 2020-09-08 09:10:00)

Elaborado por: Oficina del Servicio de Pronósticos y Alertas.

<15 20 24 26 28 30 32 34 36 38 >40

Temperatura (°C)

(Producto en evaluación. No son valores oficiales de temperatura)



Fuente:
Imágenes GOES-16
(2 imágenes)



Temperaturas Máximas

Aclaración: aunque las temperaturas registradas en un municipio se relacionan con la ubicación de las estaciones de monitoreo del IDEAM, en ocasiones, dichas estaciones pueden estar distantes de los lugares en donde se concentra la mayor población o alejados de los centros municipales.

A continuación se relacionan los municipios donde en las últimas 24 horas se registraron temperaturas iguales o superiores a 36.0 °C.

DEPARTAMENTOS	MUNICIPIO
CESAR	Valledupar (36.2).
CUNDINAMARCA	Puerto Salgar (36.4).
HUILA	Villavieja (37.0)., Neiva (36.2).

NO SE REGISTRARON VALORES SUPERIORES A LOS HISTÓRICOS DE TEMPERATURA MÁXIMA.

Temperaturas Mínimas

A continuación se relacionan los municipios donde en las últimas 24 horas se registraron temperaturas menores o iguales a 5.0 °C.

DEPARTAMENTOS	MUNICIPIO
CUNDINAMARCA	Mosquera (2.2), Bogotá D. C. (4.4).Tenjo (2.6), Facatativá (3.0), Zipaquirá (4.3).
NARIÑO	Túquerres (4.8).

La estimación satelital de la temperatura superficial máxima en 24 horas utiliza datos de los satélites ambientales geoestacionarios operacionales (GOES) de NOAA para estimar al temperatura de la superficie del país, en donde los datos de los medidores o radares no están disponibles o no son confiables.

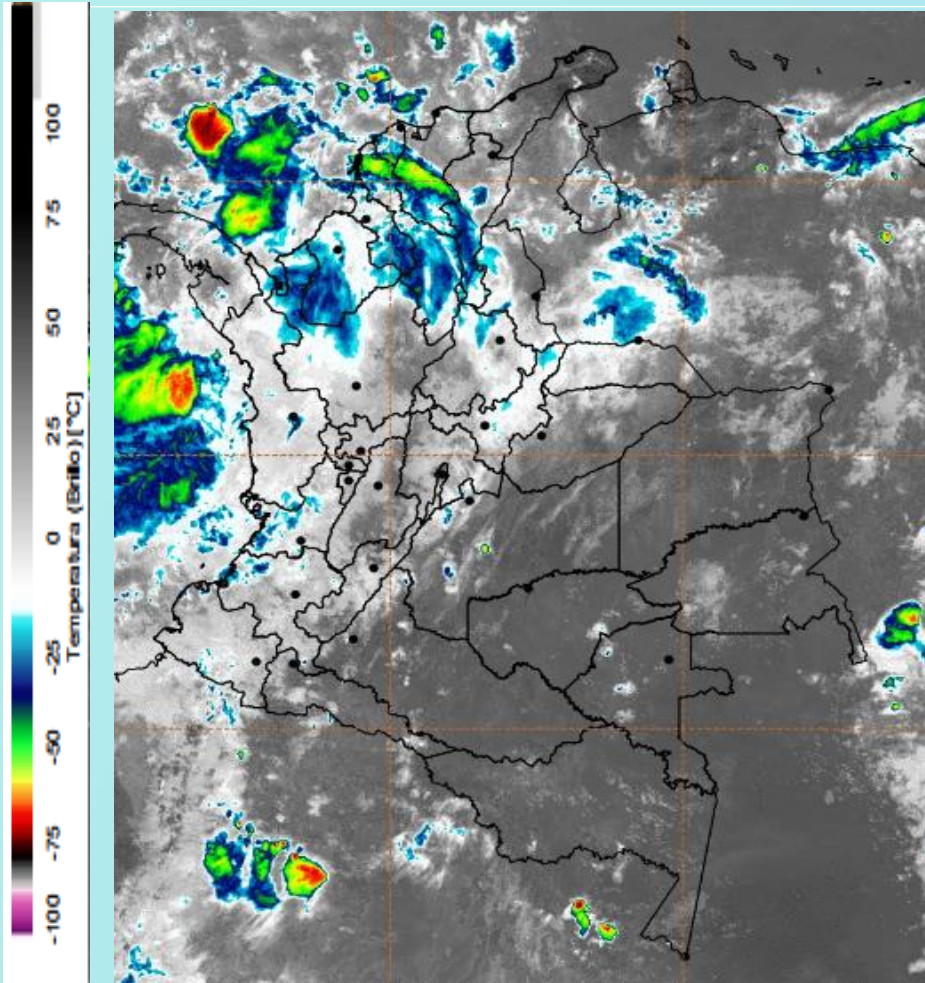
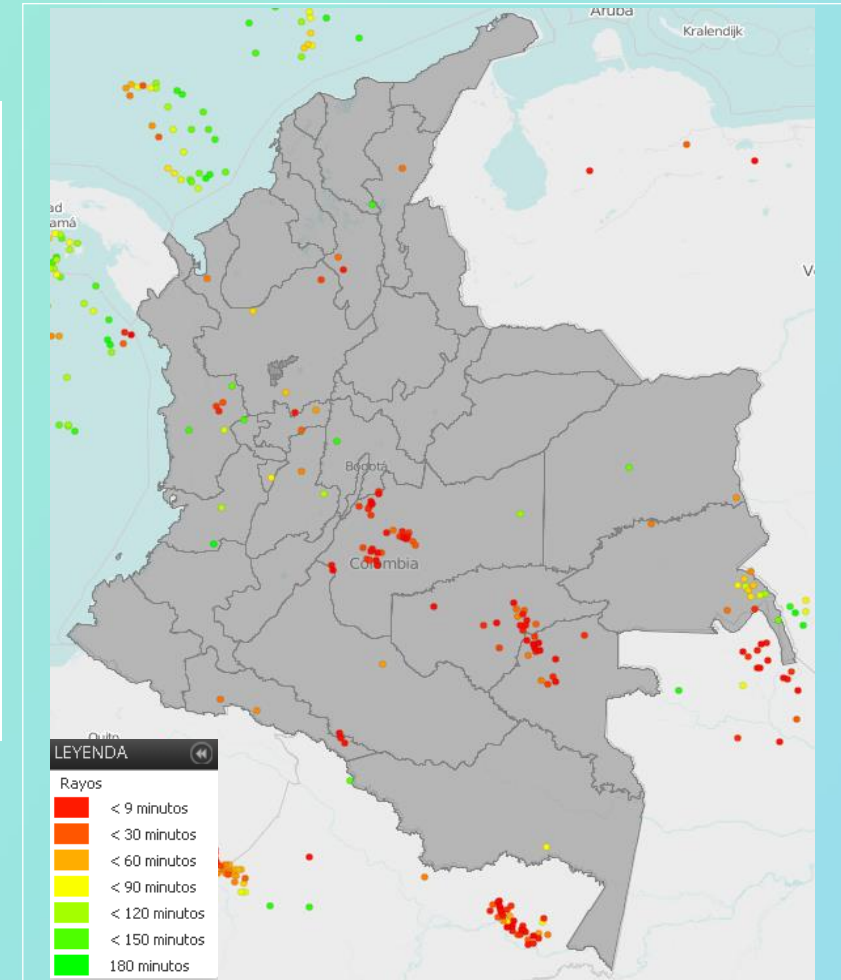


Imagen GOES East Canal Infrarrojo, 8 de septiembre de 2020. Hora 11:40 HLC.
Fuente: IDEAM-GOES 16

Lluvias acompañadas de actividad eléctrica se presentaron Córdoba, Sucre, litoral occidental del mar Caribe, cuenca central y norte del Océano Pacífico colombiano y de la región; lluvias en el occidente de la región Andina y lloviznas ocasionales hacia el oriente de ésta. Tiempo seco ha presentado en la Orinoquia y Amazonia.

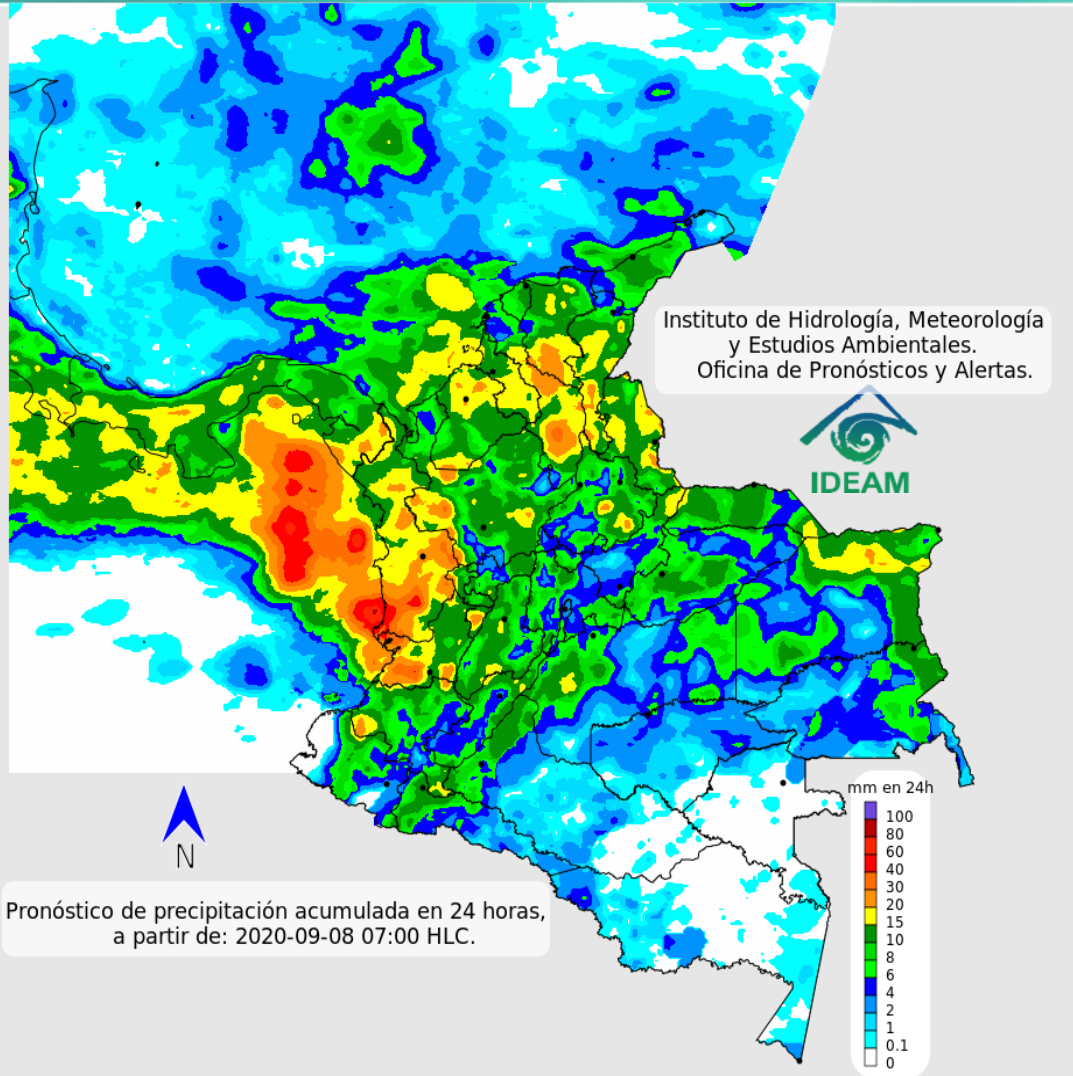


Descargas eléctricas en las últimas 3 horas.
Fuente: Keraunos – Linetview.

- La imagen del canal infrarrojo (10.3 μm) permite identificar nubes en cualquier período temporal a partir de la temperatura de brillo de la nube (ver escala de colores). De esta forma, se puede identificar, clasificar y caracterizar la nubosidad en una zona determinada.
- La imagen de las descargas eléctricas muestra los rayos nube-tierra que se han descargado en una zona en las últimas 4 horas (ver escala de colores)



Pronóstico de precipitación para las próximas veinticuatro (24) horas



Condiciones para destacar en las próximas 24 horas

Se prevén lluvias moderadas a fuertes en zonas de Chocó, Valle del Cauca, Cauca, Antioquia, Córdoba, Sucre, Bolívar, eje cafetero y Norte de Santander, así mismo, en la cuenca central de norte y centro del océano Pacífico y occidente y centro del mar Caribe. Lluvias moderadas y ligeras se esperan en el altiplano Cundiboyacense, Santander, Huila, Cesar y área de la sierra nevada de Santa Marta y piedemonte de Casanare y de Meta. Tiempo seco predominante en la Amazonia y gran parte de la Orinoquia.



Para mayor información sobre el estado del tiempo, alertas y pronósticos, consulte la aplicación móvil **MI PRONÓSTICO**

- La resolución espacial del mapa de pronóstico es de 6.5 km aproximadamente. Por lo tanto, fenómenos meteorológicos inferiores a esta escala no están considerados en esta predicción.
- La escala de colores está asociada a un rango de precipitación en el intervalo de tiempo indicado, lo que implica que el pronóstico no es determinista (un valor exacto en una zona) sino corresponde a un pronóstico cuantitativo (un rango de valores en una zona).



Pronóstico zonas volcánicas

Mapa de zonas volcánicas

ÁREA DEL VOLCÁN NEVADO DEL RUIZ			
Mañana: Cielo nublado - Lluvias			
Tarde: Cielo nublado - Lluvias			
Noche: Cielo nublado - Lloviznas			
Madrugada: Cielo nublado - Tiempo seco			
El SERVICIO GEOLÓGICO COLOMBIANO reporta en nivel AMARILLO (III): CAMBIOS EN EL COMPORTAMIENTO DE LA ACTIVIDAD VOLCÁNICA. Lat: 4.89 Lon: -75.32			
ELEVACIÓN (pies)	DIRECCIÓN	VELOCIDAD	
		VELOCIDAD (Nudos)	VELOCIDAD (Km/h)
10.000	NORTE	0 - 5	0 - 9
18.000	ESTE-SURESTE	5 - 10	9 - 18
24.000	NORESTE	10 - 15	18 - 27
30.000	NORESTE	15 - 20	27 - 37
ÁREA DEL VOLCÁN NEVADO DEL HUILA			
Mañana: Cielo nublado - Lluvias			
Tarde: Cielo nublado - Lluvias			
Noche: Cielo nublado - Lloviznas			
Madrugada: Cielo nublado - Tiempo seco			
El SERVICIO GEOLÓGICO COLOMBIANO reporta en nivel AMARILLO (III): CAMBIOS EN EL COMPORTAMIENTO DE LA ACTIVIDAD VOLCÁNICA. Lat: 2.92 Lon: -76.05			
ELEVACIÓN (pies)	DIRECCIÓN	VELOCIDAD	
		VELOCIDAD (Nudos)	VELOCIDAD (Km/h)
10.000	SURESTE	0 - 5	0 - 9
18.000	ESTE	15 - 20	27 - 37
24.000	ESTE-NORESTE	15 - 20	27 - 37
30.000	NORESTE	20 - 25	37 - 46
ÁREA DEL VOLCÁN CERRO MACHÍN			
Mañana: Cielo nublado - Lluvias			
Tarde: Cielo nublado - Lloviznas			
Noche: Cielo nublado - Lloviznas			
Madrugada: Cielo nublado - Tiempo seco			
El SERVICIO GEOLÓGICO COLOMBIANO reporta en nivel AMARILLO (III): CAMBIOS EN EL COMPORTAMIENTO DE LA ACTIVIDAD VOLCÁNICA. Lat: 4.80 Lon: -75.62			
ELEVACIÓN (pies)	DIRECCIÓN	VELOCIDAD	
		VELOCIDAD (Nudos)	VELOCIDAD (Km/h)
10.000	SUR-SURESTE	0 - 5	0 - 9
18.000	ESTE	10 - 15	18 - 27
24.000	NORESTE	10 - 15	18 - 27
30.000	NORESTE	15 - 20	27 - 37

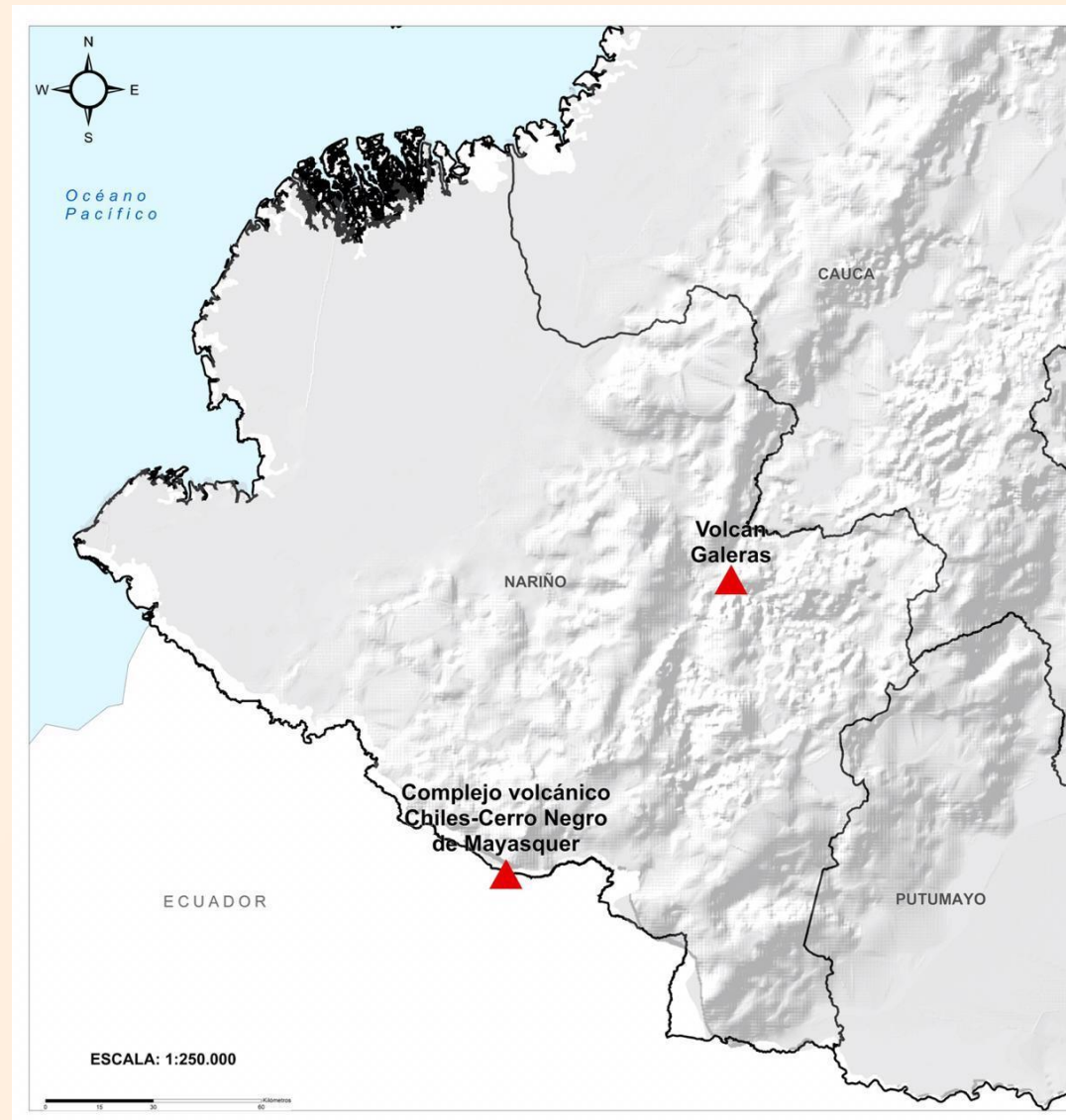




Pronóstico zonas volcánicas

Mapa de zonas volcánicas

ÁREA DEL VOLCÁN GALERAS			
Mañana: Cielo nublado - Tiempo seco			
Tarde: Cielo parcialmente nublado - Lluvias			
Noche: Cielo parcialmente nublado - Tiempo seco			
Madrugada: Cielo parcialmente nublado - Tiempo seco			
EL SERVICIO GEOLÓGICO COLOMBIANO reporta en nivel AMARILLO (III): CAMBIOS EN EL COMPORTAMIENTO DE LA ACTIVIDAD VOLCÁNICA. Lat: 1.55 Lon: -77.37			
ELEVACIÓN (pies)	DIRECCIÓN	VELOCIDAD	
		VELOCIDAD (Nudos)	VELOCIDAD (Km/h)
10.000	SURESTE	5 - 10	9 - 18
18.000	ESTE	15 - 20	27 - 37
24.000	ESTE-NORESTE	15 - 20	27 - 37
30.000	NORESTE	20 - 25	37 - 46
ÁREA DEL COMPLEJO VOLCÁNICO CHILES-CERRO NEGRO DE MAYASQUER			
Mañana: Cielo nublado - Tiempo seco			
Tarde: Cielo nublado - Lloviznas			
Noche: Cielo parcialmente nublado - Tiempo seco			
Madrugada: Cielo parcialmente nublado - Tiempo seco			
EL SERVICIO GEOLÓGICO COLOMBIANO reporta en nivel AMARILLO (III): CAMBIOS EN EL COMPORTAMIENTO DE LA ACTIVIDAD VOLCÁNICA. Lat: 0.81 -Lon:77.93 Lat: 0.76 Lon:-77.95			
ELEVACIÓN (pies)	DIRECCIÓN	VELOCIDAD	
		VELOCIDAD (Nudos)	VELOCIDAD (Km/h)
10.000	ESTE-SURESTE	0 - 5	0 - 9
18.000	ESTE-SURESTE	20 - 25	37 - 46
24.000	ESTE-NORESTE	15 - 20	27 - 37
30.000	NORESTE	20 - 25	37 - 46



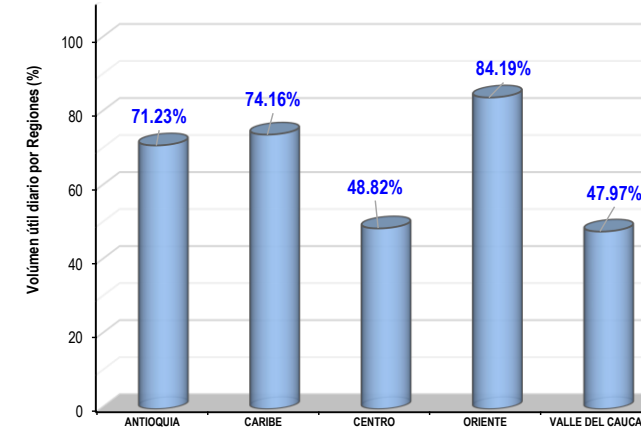
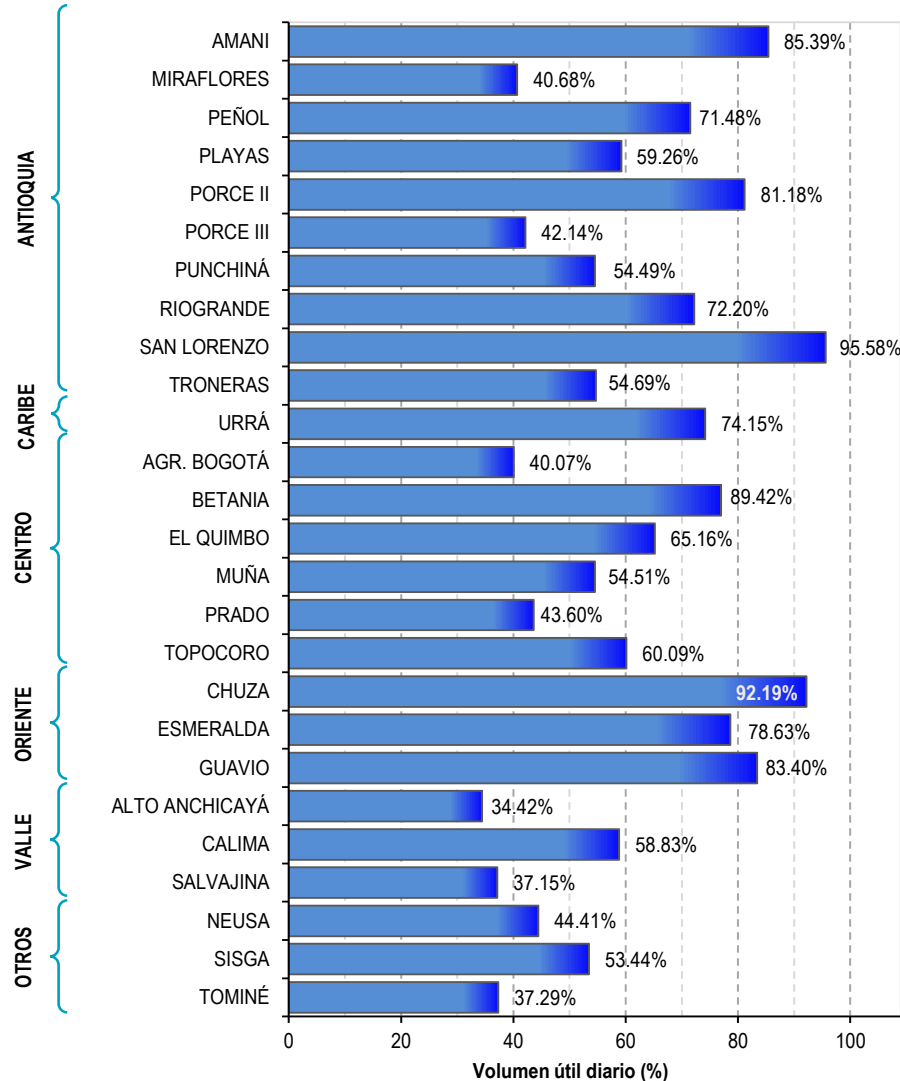


Estado de los Embalses



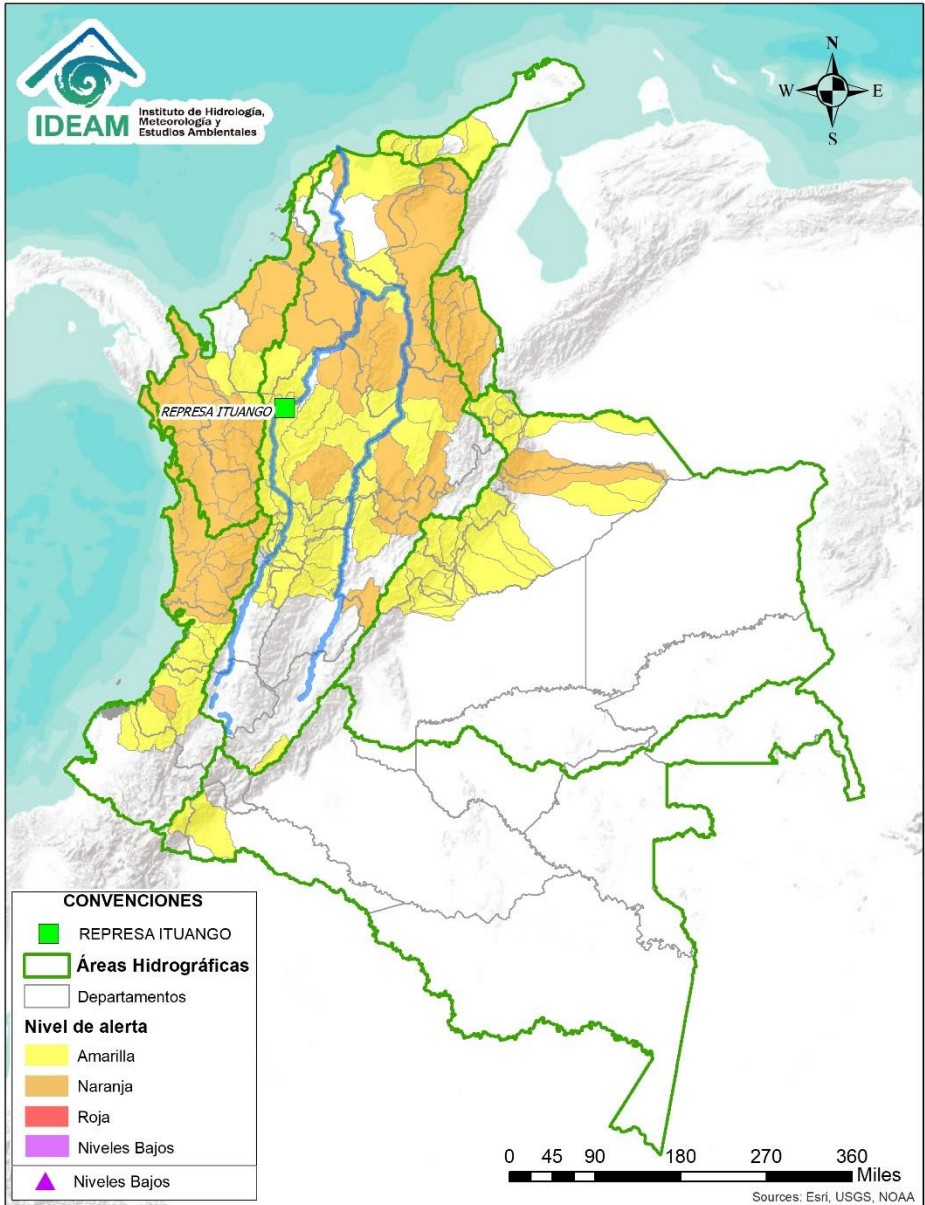
A continuación se relaciona el volumen útil diario de los principales embalses del país (expresado en porcentaje), de acuerdo con la información reportada por XM S.A. E.S.P en la siguiente dirección electrónica: <http://ido.xm.com.co/ido/SitePages/hidrologia.aspx?q=reservas>

VOLUMEN ÚTIL DIARIO EN LOS PRINCIPALES EMBALSES DEL PAÍS





Alertas Hidrológicas



Caño Cristales el río de los cinco colores, paraíso tropical! (Sierra de La Macarena – Meta, Colombia). – Autor: Mcleods, 19 de Febrero de 2018
Fuente: https://upload.wikimedia.org/wikipedia/commons/3/3e/Flashpacker_Connect_-_Cano_Cristales_webp

FEWS COLOMBIA
SISTEMA DE PRONÓSTICOS HIDROLÓGICOS Y ALERTAS TEMPRANAS

Consulte aquí el estado de los niveles en los ríos del país:

<http://fews.ideam.gov.co/colombia/MapaEstacionesColombiaEstado.html>



Nota 1: Las alertas hidrológicas pueden ser corregidas y/o actualizadas en el futuro. No representa una certificación oficial del IDEAM.
Nota 2: Es probable que los eventos hidrológicos reportados en las alertas emitidas no se estén presentando sobre los ríos principales sino sobre sus afluentes.
Nota 3: El IDEAM le recomienda a la población ribereña estar muy atentos al comportamiento de los niveles de los ríos y atender las recomendaciones que la Unidad Nacional de Gestión del Riesgo de Desastres (UNGRD) emita para la implementación de medidas de contingencia ante posibles afectaciones por desbordamientos e inundaciones.



LLUVIAS



NIVELES BAJOS



NIVELES ALTOS



CRECIENTE SÚBITA



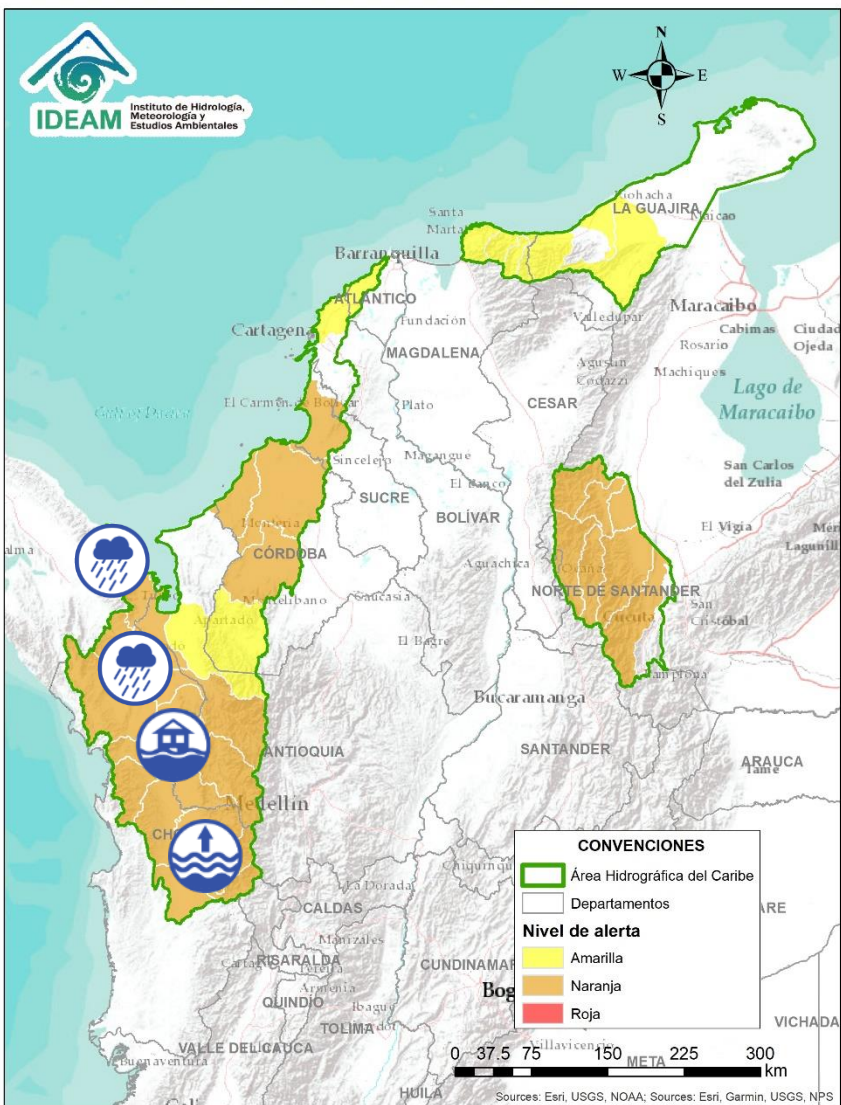
TRANSITO DE CRECIENTES



CRECIENTE POR DESEMBALSE



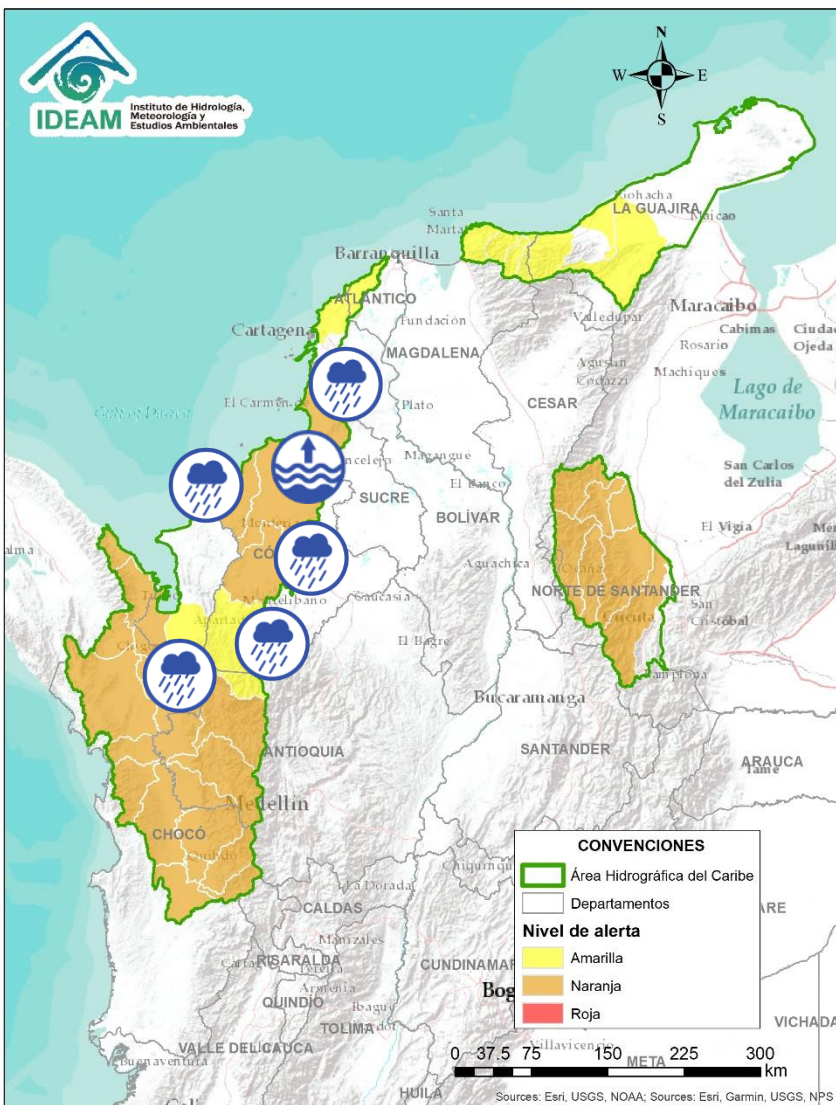
INUNDACIONES



Alerta	Zona Hidrográfica	Subzona o Cuenca Hidrográfica	Descripción de la alerta hidrológica
	Atrato - Darién	Cuenca alta del río Atrato	Se registran niveles altos con tendencia al descenso en la parte alta del río Atrato a la altura de Quibdó. Se prevé un comportamiento similar en las cuencas de los ríos Andágueda, Quito y Cabí, aportantes a la cuenca alta. Especial atención a los municipios de El Carmen de Atrato, Bagadó, Lloró, Unión Panamericana, Cértogui, Atrato (Yutó), El Cantón de San Pablo, Paimado y Quibdó.
	Atrato - Darién	Cuenca media del río Atrato	Niveles altos en el río Atrato en su parte media. Especial atención en el municipio Medio Atrato y aguas abajo del mismo. Se reportan afectaciones en los municipios de Medo Atrato (21 y 25 de agosto) y Vigía del Fuerte por desbordamiento del río Atrato (26-08-2020).
	Atrato - Darién	Afluentes al río Atrato en la cuenca media	Probabilidad de crecientes súbitas en las cuencas de los ríos Munguicó, Bebarama, Bojayá, Cuía, Chicué, Uva, Pogué, Napipí, Opagadó y especialmente en las cuencas de los ríos Murri, Murindó y Sucio, entre otros aportantes a la cuenca media. Especial atención a la altura de los municipios de Quibdó, Medio Atrato, Dabeiba, Mutatá, Uramita, Cañasgordas, Frontino, Bojayá, Murindó, Urrao y Vigía del Fuerte (Antioquia).
	Atrato - Darién	Cuenca baja del río Atrato	Probabilidad de incrementos súbitos en los ríos Salaqui, Cacarica y Tanela, entre otros afluentes al río Atrato en su cuenca baja. Especial atención en los municipios de Riosucio, Carmen del Darién y Unguía.
	Atrato - Darién	Cuenca del río Tolo	Probabilidad de crecientes súbitas en la cuenca del río Tolo entre otros directos al Caribe. Especial atención a la altura del municipio de Acandí.



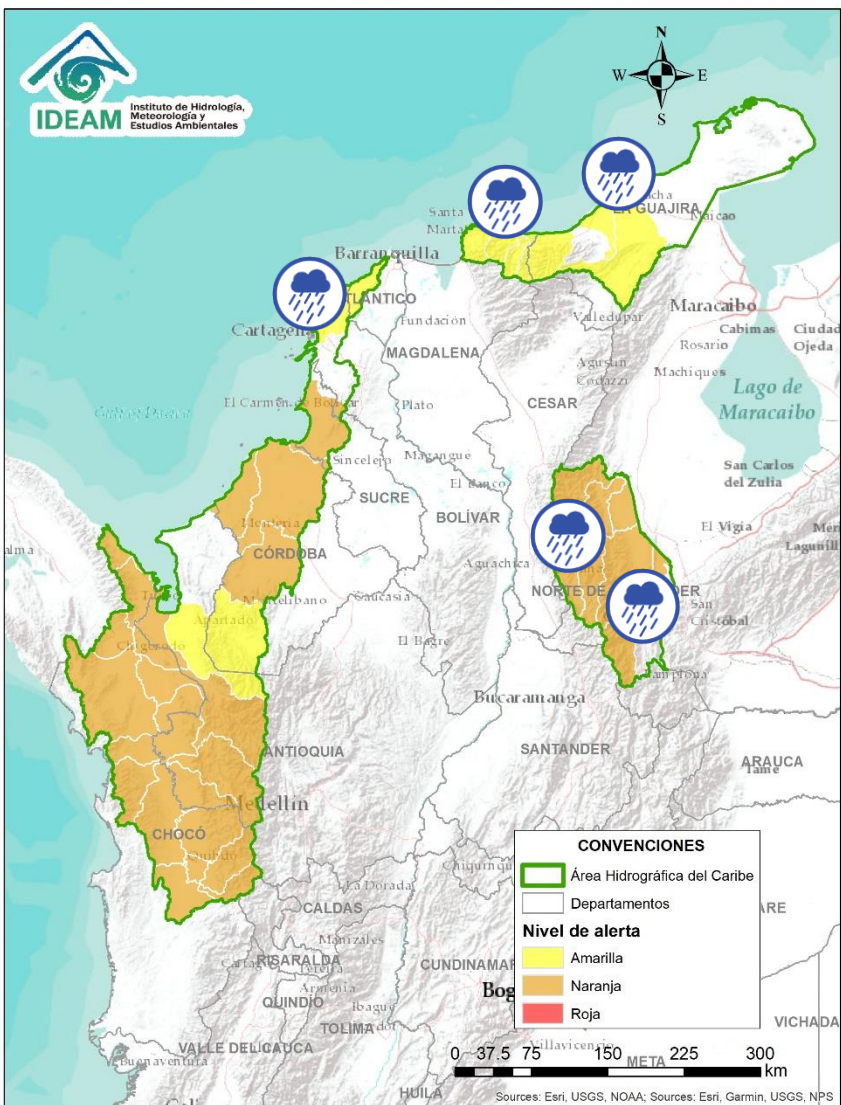
Área Hidrográfica del Caribe



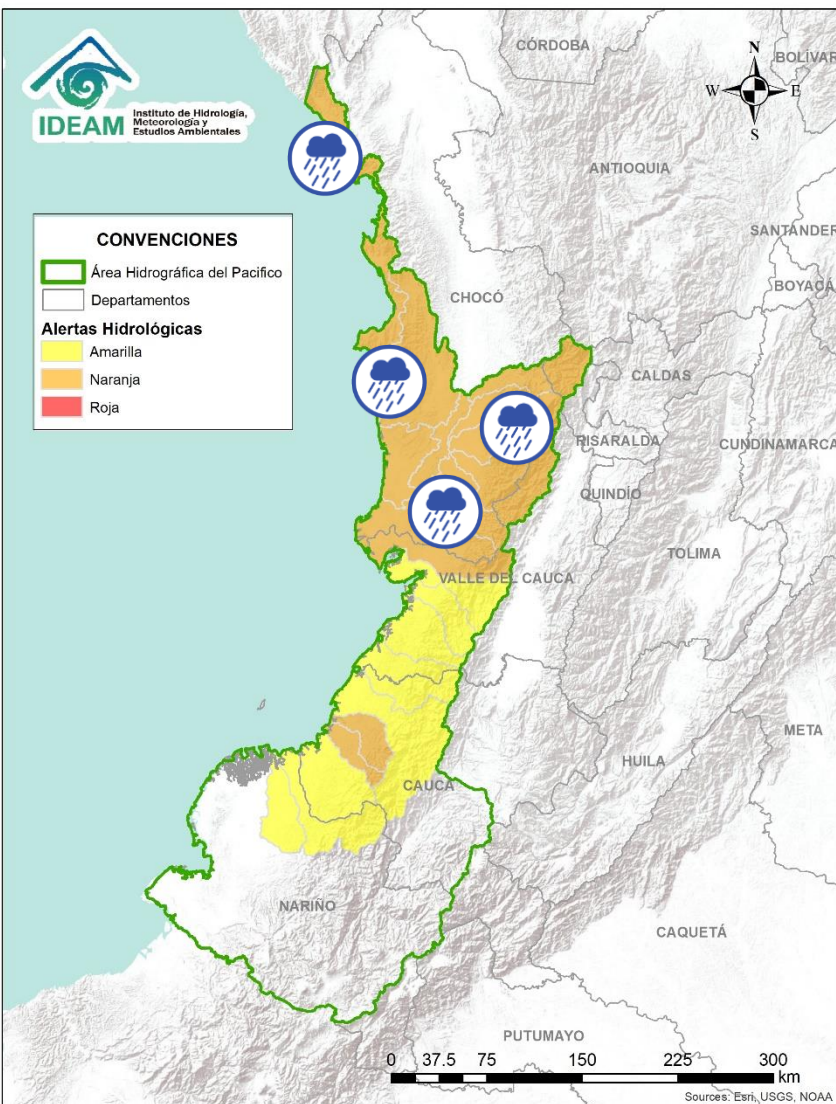
Alerta	Zona Hidrográfica	Subzona o Cuenca Hidrográfica	Descripción de la alerta hidrológica
	Sinú	Cuenca alta del río Sinú	Probabilidad de incrementos en los niveles del río Sinú y quebradas afluentes en la cuenca alta.
	Sinú	Cuenca media del río Sinú	Probabilidad de incrementos en los niveles del río Sinú y quebradas afluentes en la cuenca media (aguas abajo del Embalse de Urrá I). Se recomienda especial atención en los centros poblados de Tierralta, Valencia y Montería (Córdoba).
	Sinú	Cuenca baja del río Sinú	Niveles altos en la parte baja del río Sinú; se recomienda especial atención en los municipios de Cereté, Lorica, San Antero y San Bernardo del Viento, ante posibles afectaciones por inundaciones.
	Caribe - Litoral	Cuenca del río León	Probabilidad de crecientes súbitas en el río León, así como en sus afluentes los ríos Carepa y Apartadó, entre otros que desembocan al Golfo de Urabá. Se recomienda especial atención en los municipios de Chigorodó, Carepa y Apartado (Antioquia).
	Caribe - Litoral	Cuenca del río Canalete	Probabilidad de crecientes súbitas en los ríos Canalete y otros arroyos directos al Caribe..
	Caribe - Litoral	Directos al Caribe Golfo de Morrosquillo	Probabilidad de nuevas crecientes súbitas en los aportantes directos al Mar Caribe en el Gofu de Morrosquillo. Especial atención a los municipios de San Onofre, Tolú, Coveñas, Palmito, Toluviéjo, Chalán, Colosó, Morroa y Sincelejo.



Área Hidrográfica del Caribe



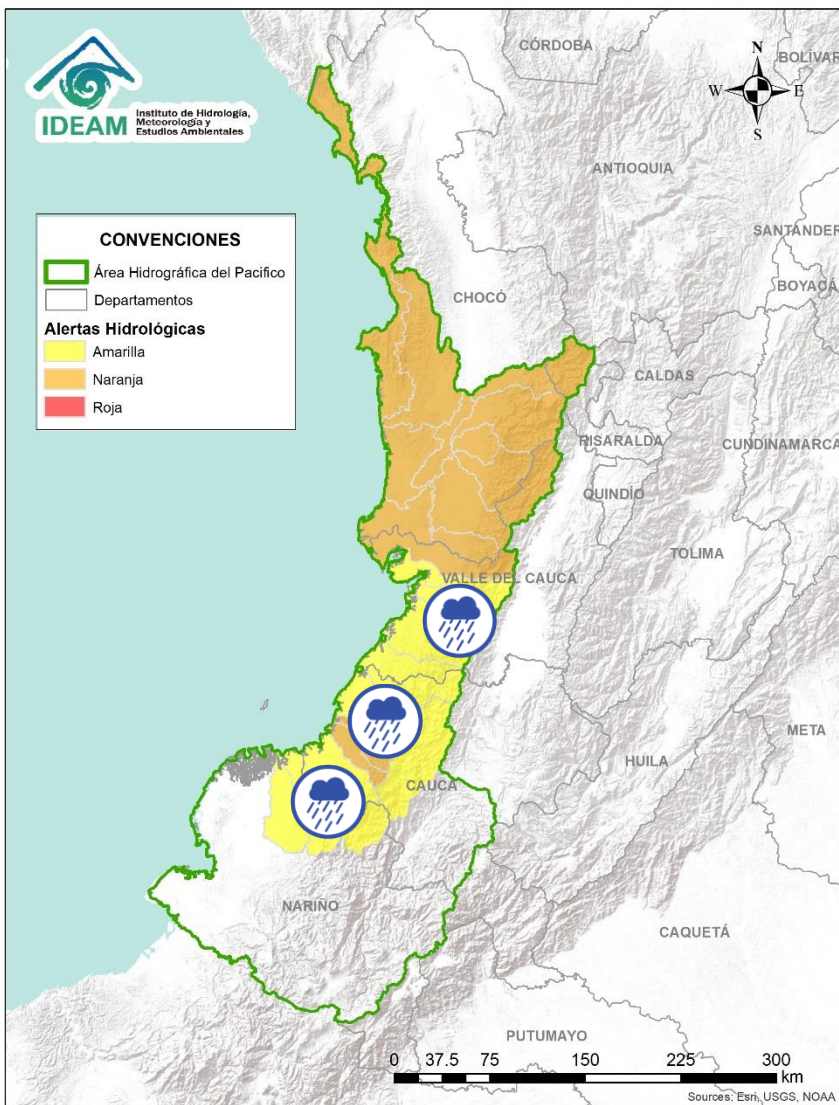
Alerta	Zona Hidrográfica	Subzona o Cuenca Hidrográfica	Descripción de la alerta hidrológica
	Caribe - Litoral	Arroyos directos al Caribe	Probabilidad de formación de arroyos directos al Mar Caribe, especialmente en el corregimiento Galerazamba, en el municipio de Santa Catalina (Bolívar), el municipio Juan de Acosta y en la ciudad de Cartagena. Igualmente, estar atentos en el municipio de Turbará, debido al daño del muro de contención.
	Caribe - Guajira	Cuenca de los ríos Ranchería y Camarones	Probabilidad de incrementos súbitos en el nivel de los ríos Ranchería, Camarones y sus afluentes, se recomienda especial atención en los municipios de Fonseca, Barrancas, y Riohacha.
	Caribe - Guajira	Cuencas de los afluentes al mar Caribe (Madalena)	Probabilidad de incrementos súbitos en los ríos que descargan sus aguas al Mar Caribe, especialmente los ríos Piedras, Manzanares, Guachaca, Mendiguaca, Buriticá, Don Diego y Ancho, entre otros directos al Caribe.
	Catatumbo	Cuencas del bajo Catatumbo	Posibilidad de ocurrencia de crecientes súbitas en las cuencas de los ríos Socuavo y Río de Oro, afluentes del Bajo Catatumbo.
	Catatumbo	Cuencas del bajo Catatumbo	Posibilidad de ocurrencia de crecientes súbitas en las cuencas de los ríos Algodonal y sus afluentes. Especial atención a la altura del municipio de Ocaña.
	Catatumbo	Cuencas del bajo Catatumbo	Posibilidad de ocurrencia de crecientes súbitas en las cuencas de los ríos Tarra y sus afluentes. Especial atención a la altura del municipio de Hacarí y la Playa.
	Catatumbo	Cuencas del Catatumbo	Probabilidad de crecientes súbitas en las cuencas de los ríos Nuevo Presidente, Tres Bocas, Sardinata, Tibú y Zulia. Especial atención en los municipios de Cúcuta y Sardinata,



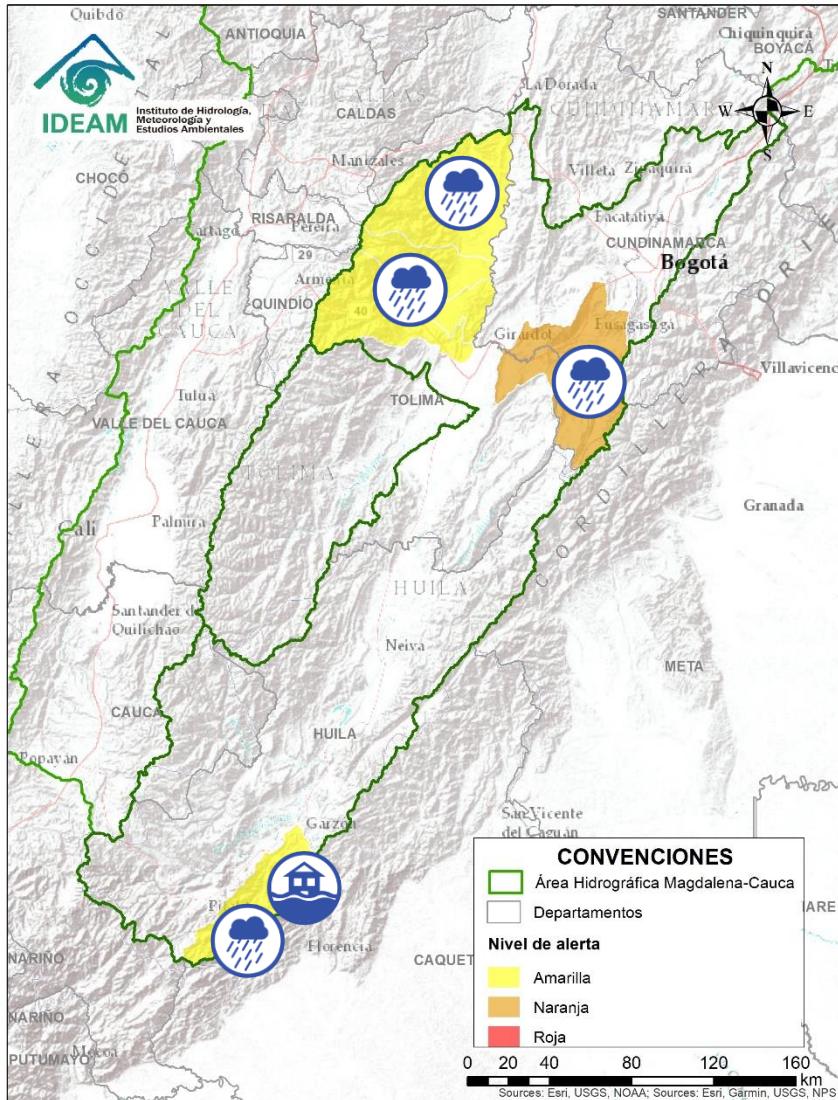
Alerta	Zona Hidrografica	Subzona o Cuenca Hidrografica	Descripción de la alerta hidrológica
	Baudó - Directos al Pacífico	Cuenca del río Baudó	Probabilidad de crecientes súbitas en el río Baudó y sus afluentes. Se recomienda especial atención para las poblaciones ribereñas, se destacan los corregimientos de Santa María, Miacorá, Divisa, Cohecho, Chachajo, Santa Rita, La Pureza y Nauca. Se reportan afectaciones por desbordamiento del río Baudó, y algunos afluentes: río Torreido, río Misara, río Pepe y río Berre (24-08-2020).
	Baudó - Directos al Pacífico	Cuencas directas al Pacífico (Chocó)	Probabilidad de incrementos súbitos en el nivel de los ríos Chocolatal, Docampadó, Abaquía, Catripe, Evarí, Pavasá, Piliza, Purricha, Quiparado, San Juan, Virudó, Cupica, Curiche, Jampavadó, Juradó, Partadó, Arusi, Coquí, Joví, Nuquí, Panguí y sus aportantes., entre otros directos al Océano Pacífico en el departamento de Chocó, se recomienda especial atención en los municipios de Bahía Solano y Juradó.
	San Juan	Cuenca alta del río San Juan	Probabilidad de crecientes súbita en la cuenca alta del río San Juan. Especial atención a la altura de Mistrató, Pueblorrico y Tadó.
	San Juan	Cuenca media y baja del río San Juan	Probabilidad de crecientes súbitas en las cuencas de los ríos Sipí, Capoma, Munguidó, Calima, Tamaná, Cajón y otros aportantes a la cuenca media y baja. Especial atención a la altura de los municipios de San José del Palmar, Istmina, Medio San Juan, Condoto, Nóvita, Santa Rita, Sipí y Litoral de San Juan.







Área Hidrográfica del Pacífico



Alerta	Zona Hidrografica	Subzona o Cuenca Hidrografica	Descripción de la alerta hidrológica
	Tapaje – Dagua – Directos	Cuencas Directo Pacífico (Valle del Cauca)	Probabilidad de crecientes súbitas en los ríos Dagua, Anchicayá, Naya-Yurumanguí, Cajambre, Mayorquín, Raposo y sus afluentes, directos al océano Pacífico en el departamento del Valle del Cauca.
	Tapaje – Dagua – Directos	Cuencas Directo Pacífico (Cauca)	Probabilidad de creciete súbita en el río San Juan de Micay, Guapí y sus afluentes, el cual drenan sus aguas al océano Pacífico en el departamento del Cauca.
	Tapaje – Dagua – Directos	Cuencas Directo Pacífico (Cauca)	Probabilidad de creciete súbita en el río Saija, Timbiquí y sus afluentes, el cual drenan sus aguas al océano Pacífico en el departamento del Cauca.
	Tapaje – Dagua – Directos	Cuencas Directo Pacífico (Nariño)	Probabilidad de crecientes súbitas en las cuencas de los ríos Iscuandé y Tapaje, los cuales drenan sus aguas al Océano Pacífico en el departamento de Nariño. Especial atención en los municipios de Santa Bárbara, Magüí (Payán) y El Charco.



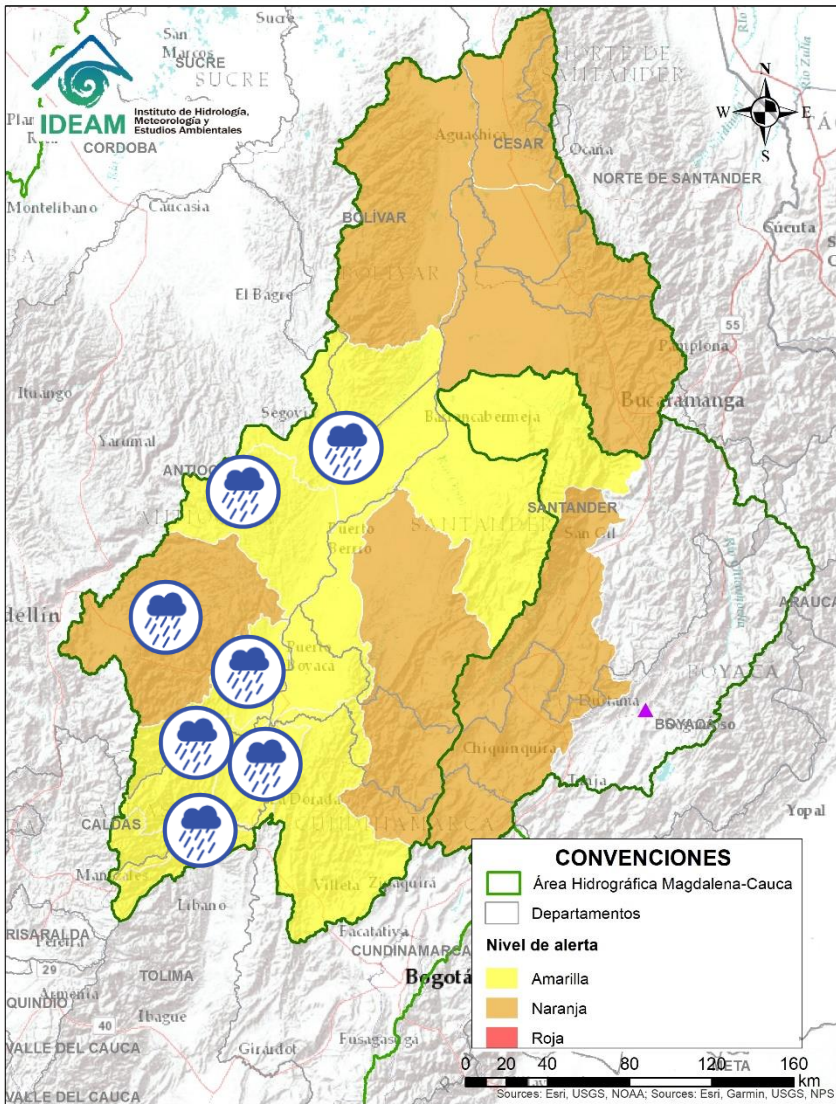
Alerta	Zona Hidrografica	Subzona o Cuenca Hidrografica	Descripción de la alerta hidrológica
	Alto Magdalena	Cuenca del río Suaza	Probabilidad de crecientes súbitas y avenidas torrenciales en el río Suaza y sus aportantes. Nota: CDGRD Huila reportó avenida torrencial en las quebradas La Jacue, La Negra, La Oso, Aguas Cabezas y el río Suaza, en los municipios de Suaza, Acevedo, Guadalupe Y Altamira (03-09-2020).
	Alto Magdalena	Cuencas aportantes al Alto Magdalena	Probabilidad de crecientes súbitas en las cuencas de los ríos Lagunilla, Coello, Combeima, Opia y Totaré, aportantes directos al Alto Magdalena en el departamento del Tolima.
	Alto Magdalena	Cuenca del río Lagunilla	Probabilidad de crecientes súbitas en los niveles de los ríos Sabandija, Recio y Lagunilla, afluentes del alto Magdalena. Se recomienda especial atención en los municipios de Murillo, Líbano, Lérica y Armero (Tolima), ante posibles afectaciones por inundaciones.
	Alto Magdalena	Cuenca del río Sumapaz	Probabilidad de creciente súbita en el río Sumapaz y sus afluentes. Especial atención en los municipios de Cabera, Venecia, Pandi, Tibacuy y Nilo del departamento de Cundinamarca, así como en los municipios de Villarrica, Icononzo, Melgar y Carmen de Apicalá en el departamento del Tolima.



Por favor, pique aquí para volver al mapa principal de Áreas Hidrográficas de Colombia.



Área Hidrográfica del Magdalena – Cauca (cuenca media del río Magdalena)

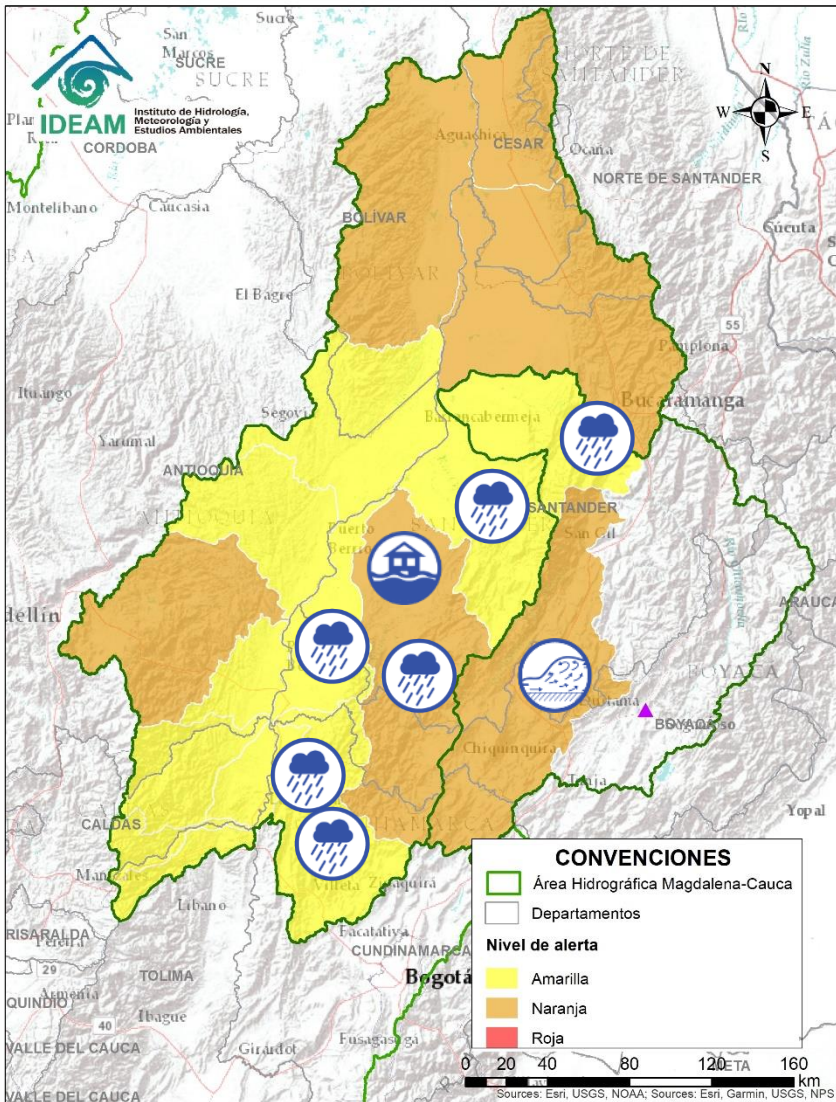


Alerta	Zona Hidrográfica	Subzona o Cuenca Hidrográfica	Descripción de la alerta hidrológica
	Medio Magdalena	Cuenca del río Gualí	Probabilidad de crecientes súbitas en el río Gualí y sus afluentes, especial atención en los municipios de Fresno (Tolima), Mariquita (Tolima), Pensilvania (Caldas) y Samaná (Caldas), ante posibles afectaciones por inundaciones.
	Medio Magdalena	Cuenca del río Guarinó	Probabilidad de crecientes súbitas en la cuenca del río Guarinó. Especial atención en el municipio de Manzanares (Caldas), ante posibles afectaciones por inundaciones.
	Medio Magdalena	Directos al Magdalena entre los ríos Guarinó y La Miel	Probabilidad de crecientes súbitas en los aportantes directos al Magdalena Medio entre las cuencas de los ríos Guarinó y La Miel (occidente del departamento de Caldas)
	Medio Magdalena	Cuenca del río La Miel	Probabilidad de incremento de los niveles del río La Miel (asociados con la operación del embalse y las lluvias en la parte alta).
	Medio Magdalena	Directos al medio Magdalena entre los ríos Miel y Nare	Probabilidad de crecientes súbitas en los niveles de los aportantes directos al Medio Magdalena entre los ríos La Miel y Nare. Especial atención a la altura de los municipios de Sonsón, Puerto Triunfo, Puerto Nare y San Francisco.
	Medio Magdalena	Cuenca del río Nare	Probabilidad de incrementos súbitos en los niveles del río Nare y sus afluentes, especialmente el río Nus, Negro y quebrada Marinilla. Se recomienda especial atención en los municipios de San Roque, Santo Domingo, Concepción, Rionegro, Santuario, Marinilla, Cocorná, San Luis y Puerto Nare.
	Medio Magdalena	Cuenca del río Cimitarra	Probabilidad de incrementos súbitos en el nivel de del río Cimitarra y sus afluentes. Especial atención en los municipios de Yondó, Remedios, Cantagallo y San Pablo.
	Medio Magdalena	Cuenca del río San Bartolomé	Probabilidad de crecientes súbitas en el río San Bartolomé y sus afluentes, especialmente el río Regla en el municipio de Yondó y Volcán en el municipio de Vegachí (Antioquia). Se han reportado algunas afectaciones en la vereda Bodegas, en el municipio de Puerto Berrio y en el municipio de Yali (Antioquia).



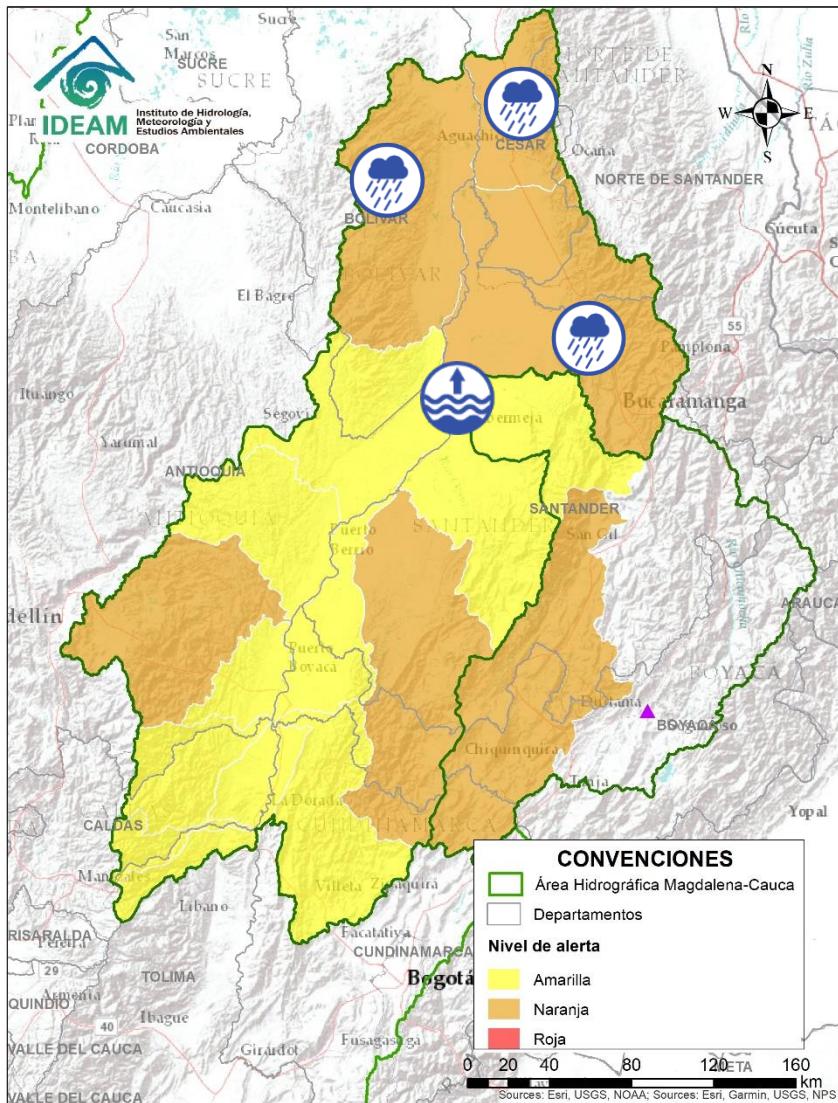
Área Hidrográfica del Magdalena – Cauca





(cuenca media del río Magdalena)



Alerta	Zona Hidrografica	Subzona o Cuenca Hidrografica	Descripción de la alerta hidrológica
	Medio Magdalena	Cuenca del río Negro	Probabilidad de crecientes súbitas en el río Negro y sus afluentes, especialmente en la cuenca media-baja. Se recomienda estar atentos en los municipios de Útica, Villeta, Tobia y Yacopí.
	Medio Magdalena	Directos al medio Magdalena	Probabilidad de incrementos súbitos en los niveles de los aportantes directos al Medio Magdalena entre los ríos Seco y Negro.
	Medio Magdalena	Directos al medio Magdalena	Probabilidad de incrementos súbitos en los niveles de los aportantes directos al Medio Magdalena entre los ríos Negro y Carare.
	Medio Magdalena	Cuenca del río Carare	Probabilidad de crecientes súbitas en los ríos Minero, Carare y sus afluentes, con valores en los niveles que superan la cota de afectación. Se recomienda especial atención a la altura de los municipios de Cimitarra y Puerto Parra (Santander) ante posibles afectaciones por inundaciones. Nota: La UNGRD reporta el día 01/09/2020 de una creciente súbita del río Carare (municipio de Landázuri – corregimiento la India – Vereda el valiente). Igualmente, se reportan mas de 500 familias afectadas por inundaciones en el municipio de Cimitarra (03/09/2020).
	Medio Magdalena	Cuenca del río Opón	Probabilidad de crecientes súbitas en el río Opón y en su tributario el río La Colorada a la altura del municipio de Simacota (Santander). Especial atención a la altura del municipio de Puerto Parra.
	Sogamoso	Cuenca del río Sogamoso	Probabilidad de crecientes súbitas en la cuenca del río Sogamoso.
	Sogamoso	Cuenca del río Suárez	Creciente súbita en la cuenca del río Suárez y sus afluentes. Se recomienda especial atención en la cuenca baja, a la altura del municipio de Simacota.

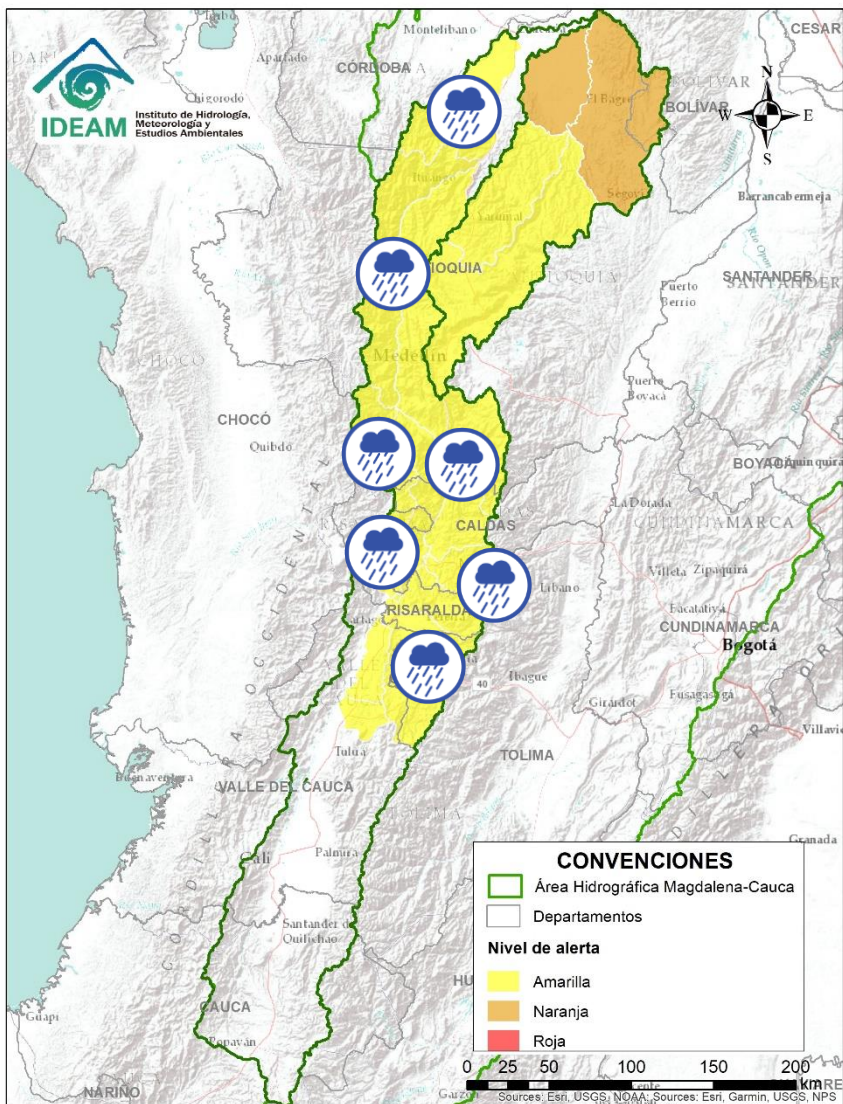
Área Hidrográfica del Magdalena – Cauca (cuenca media del río Magdalena)



Alerta	Zona Hidrografica	Subzona o Cuenca Hidrografica	Descripción de la alerta hidrológica
	Medio Magdalena	Parte media del río Magdalena	Niveles altos en el río Magdalena en el tramo entre Barrancabermeja y Puerto Wilches (Santander). Se reportan afectaciones en algunos sectores del municipio de Barrancabermeja por niveles altos en el río y ciénagas (22-08-2020) y en Puerto Wilches, corregimiento Bocas del Rosario, por rompimiento del dique de protección del río Magdalena (28-08-2020).
	Medio Magdalena	Cuenca del río Lebrija	Probabilidad de crecientes súbitas en los niveles del río Lebrija y sus afluentes como el río de Oro (Piedecuesta y Girón), Suratá (Bucaramanga), Playón (Playón), en el departamento de Santander.
	Medio Magdalena	Directos al Magdalena (Brazo Morales)	Probabilidad de crecientes súbitas en los tributarios directos al río Magdalena (Brazo Morales). Especial atención a las quebradas Arenal y Norosí. Igualmente, estar atentos a la altura del municipio de Santa Rosa del Sur.
	Medio Magdalena	Quebrada El Carmen	Probabilidad de crecientes súbitas en la Quebrada El Carmen y otros directos al Medio Magdalena.

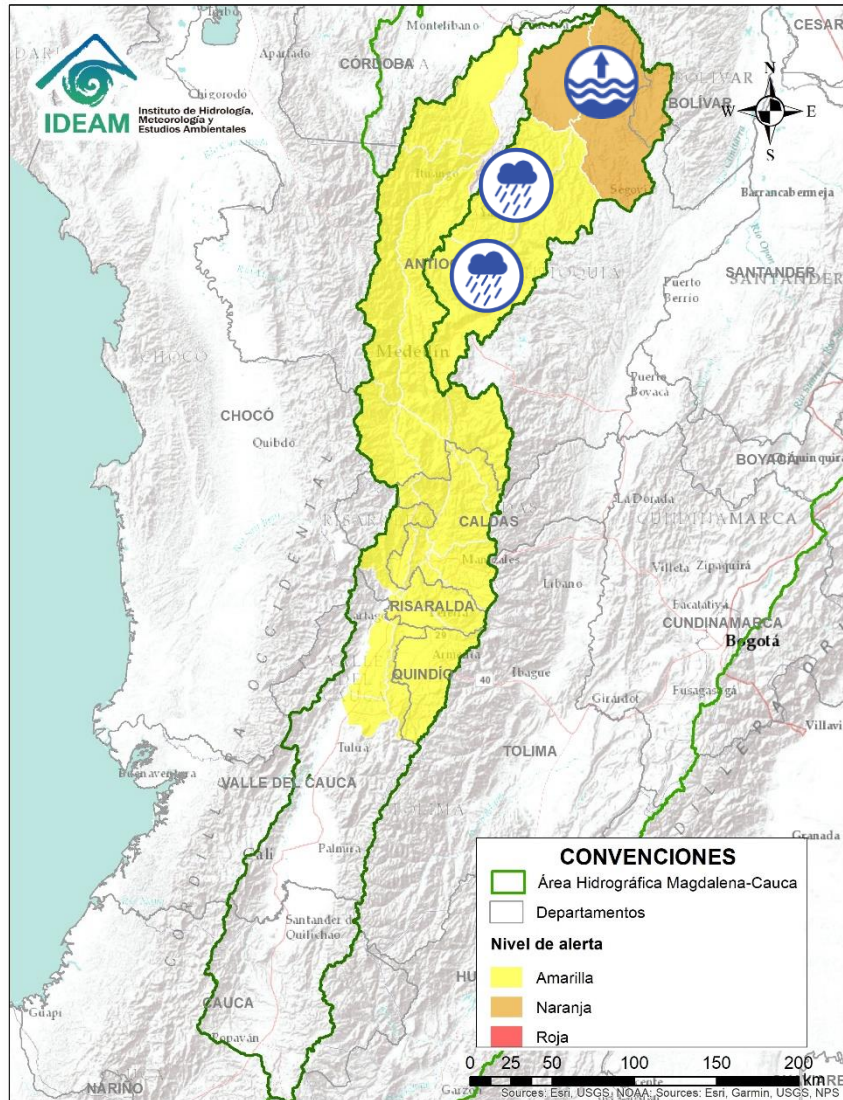





Área Hidrográfica del Magdalena - Cauca (cuenca del río Cauca)



Alerta	Zona Hidrográfica	Subzona o Cuenca Hidrográfica	Descripción de la alerta hidrológica
	Cauca	Cuencas aportantes al río Cauca	Probabilidad de crecientes súbitas en las cuencas de los ríos Cañas, los Micos, Obando y Paila, aportantes al río Cauca en el departamento de Valle del Cauca.
	Cauca	Cuenca del río La Vieja	Probabilidad de nuevas crecientes súbitas en el río La Vieja y sus afluentes. Especial atención en el municipios de Armenia, Calarcá y Salento (Quindío).
	Cauca	Ríos que drenan al Cauca en el eje Cafetero	Probabilidad de crecientes súbitas en las cuencas de los ríos Risaralda, Tapias, Frio, Arma, Chinchiná, Otún y sus afluentes en el Eje Cafetero. Nota: la UNGRD reporta el día 2/09/2020 un evento de inundación el municipio de Guática (Risaralda) – corregimiento de Santa Ana.
	Cauca	Cuenca del río San Juan	Probabilidad de incrementos súbitos en el río San Juan (que drena hacia el río Cauca) entre los municipios de Salgar y Pueblorrico, así como en sus afluentes. Especial atención a los niveles de las Quebradas los Monos y La Linda, a la altura del municipio de Ciudad Bolívar (Antioquia).
	Cauca	Directos al río Cauca entre San Juan - Pto Valdivia	Crecientes súbitas en los aportantes directos al río Cauca entre el río San Juan - Pto Valdivia, especialmente el río Tonusco en el municipio de Santafé de Antioquia.
	Cauca	Cuenca del río Taraza-Man	Probabilidad de incrementos súbitos en los niveles de los ríos Tarazá, Man y sus afluentes, a la altura de los municipios de Tarazá y Cáceres (Antioquia).

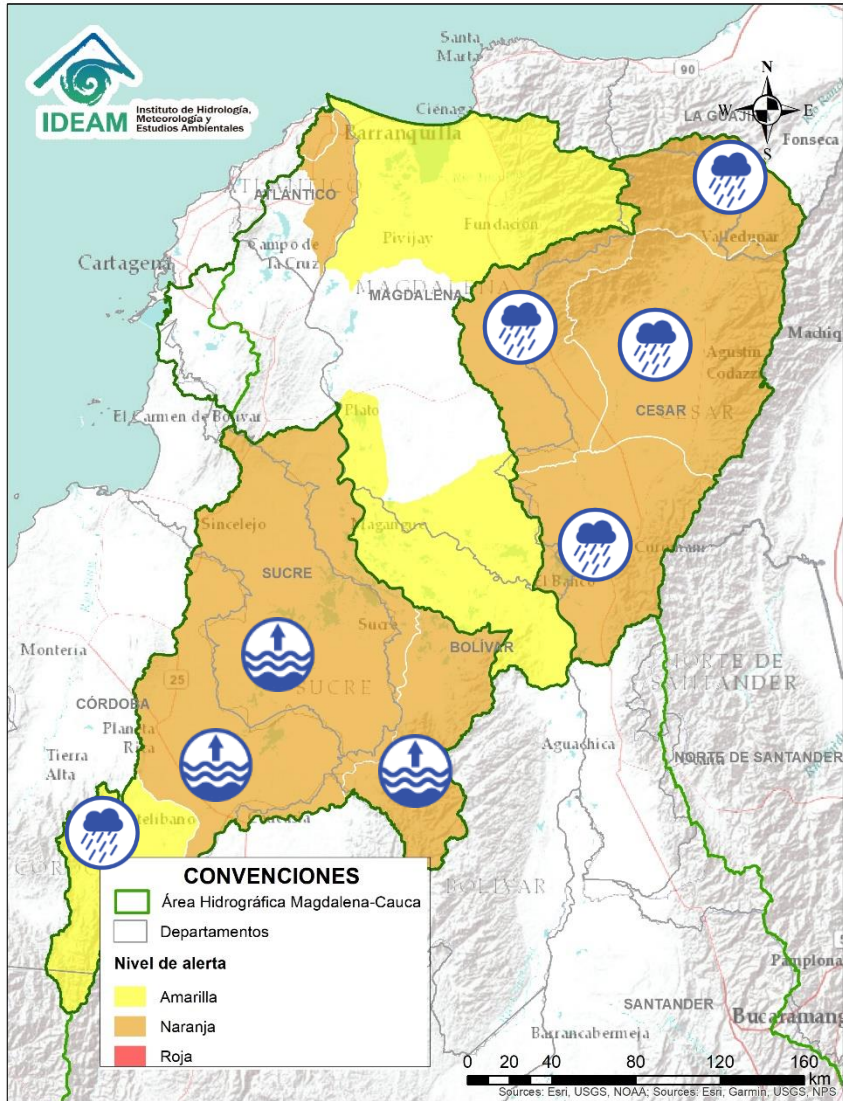
Área Hidrográfica del Magdalena – Cauca (cuenca del río Cauca)



Alerta	Zona Hidrográfica	Subzona o Cuenca Hidrográfica	Descripción de la alerta hidrológica
	Cauca	Cuenca del río Porce	Probabilidad de nuevas crecientes súbitas en el río Porce y las quebradas y afluentes del Valle de Aburra, aportantes a dicho río. Especial atención a los niveles del río Medellín y sus aportantes, en los municipios de Rionegro, Caldas, Sabaneta, Itagüí, Copacabana, Bello y La Estrella. Nota: La UNGRD reporta afectaciones por inundaciones en la ciudad de Medellín.
	Nechí	Cuenca alta del río Nechí	Probabilidad de crecientes súbitas en la cuenca alta del río Nechí y sus afluentes. Especial atención en los municipios de Angostura, Anorí, Campamento y Yarumal.
	Nechí	Cuenca baja del río Nechí	Niveles altos en la parte baja del río Nechí y sus afluentes. Se recomienda especial atención a la altura del municipio de Nechí.

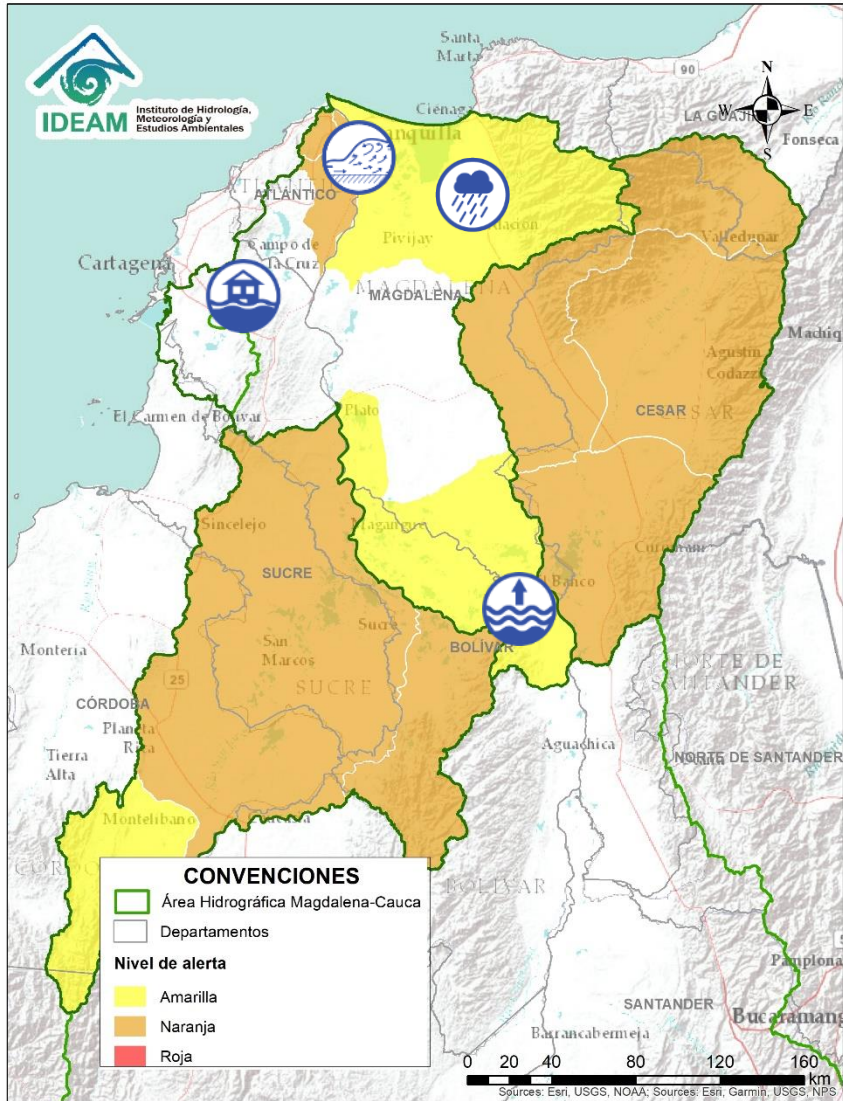


Área Hidrográfica del Magdalena – Cauca (cuenca baja del río Magdalena)



Alerta	Zona Hidrografica	Subzona o Cuenca Hidrografica	Descripción de la alerta hidrológica
	Bajo Magdalena	Cuenca alta del río San Jorge	Probabilidad de incrementos súbitos en la cuenca alta del río San Jorge y en sus aportantes; como los ríos San Pedro y Uré. Especial atención en los municipios Puerto Libertador, San José de Uré y Montelíbano.
	Magdalena - Cauca	Bajo San Jorge – La Mojana	Se mantienen niveles altos en el río San Jorge a la altura de los municipios de Bellavista y Ayapel. Se reportan afectaciones en tramos viales de la zona por desbordamientos..
	Magdalena - Cauca	Bajo San Jorge – La Mojana	Ascenso en los niveles del sistema de ciénagas y caños asociados al Bajo San Jorge (Región de La Mojana), particularmente en los caños Pasifueres (San Benito Abad) y Pancegüita (Sucre), y las ciénagas Pital y San Marcos (San Marcos, Sucre).
	Bajo Magdalena	Directos Bajo Cauca – Magdalena. Ciénaga La Raya entre río Nechí y Brazo de Loba	Niveles altos en el río Cauca entre los municipios de Nechí y Guaranda. Así mismo, se prevé la probabilidad de crecientes súbitas en sus aportantes. Especial atención en los municipios de San Jacinto de Cauca, Montecristo y en las poblaciones de Puerto Guamo, Villa Uribe y Puerto Regencia.
	Cesar	Cuenca alta del río Cesar	Probabilidad de incrementos súbitos en los niveles del río Cesar y sus afluentes en la cuenca alta. Se recomienda especial atención en el río Guatapurí (Valledupar-Cesar).
	Cesar	Cuenca media del río Cesar	Probabilidad de incremento en los niveles en la parte media del río Cesar. Especial atención en los municipios de Valledupar y Agustín Codazzi.
	Cesar	Cuenca del río Ariguani	Probabilidad de incrementos súbitos río Ariguani y sus afluentes. Especial atención en los municipios de Pueblo Bello, El Copey y Ariguani.
	Cesar	Cuenca baja del río Cesar	Probabilidad de incrementos súbitos en los niveles del río Cesar y sus afluentes en la cuenca baja, se recomienda especial atención en los municipios de La Jagua de Ibirico, Chiriguana, Curumaní y Chimichagua.

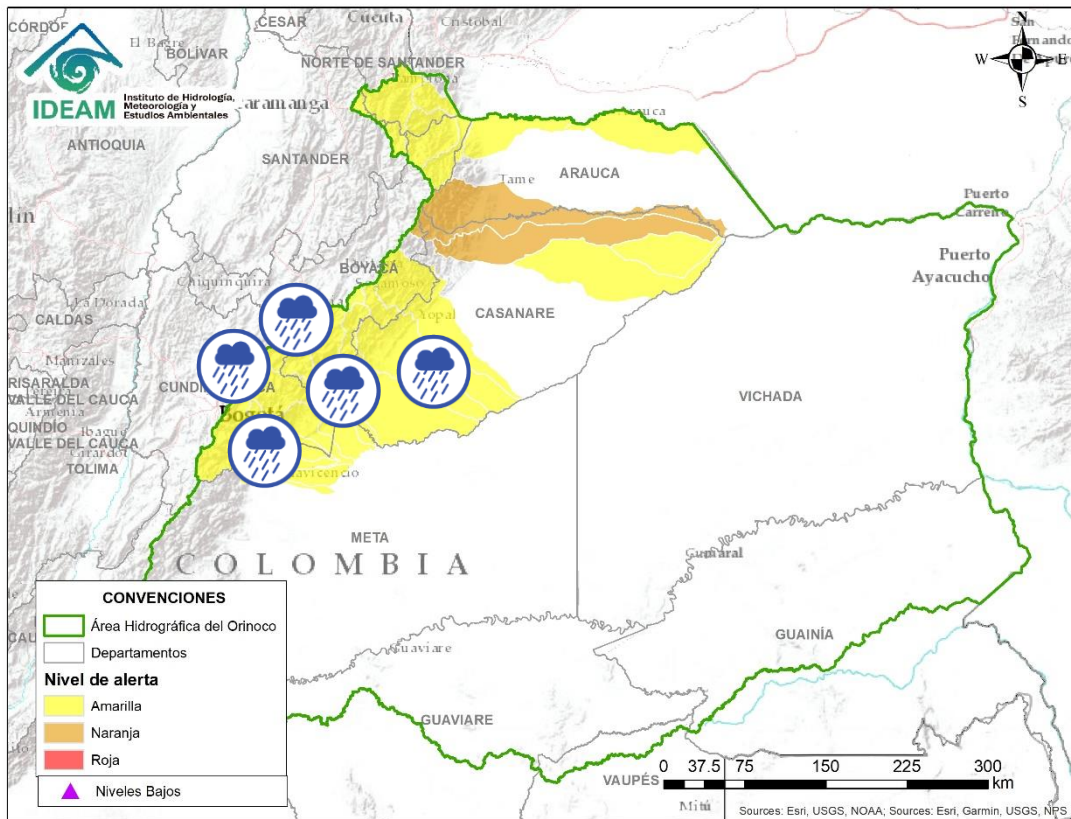
Área Hidrográfica del Magdalena – Cauca (cuenca baja del río Magdalena)



Alerta	Zona Hidrográfica	Subzona o Cuenca Hidrográfica	Descripción de la alerta hidrológica
	Bajo Magdalena	Río Magdalena en el Banco	Niveles altos del río Magdalena a la altura de El Banco (Magdalena).
	Bajo Magdalena	Directos al bajo Magdalena entre El Banco y El Plato	Se emite esta alerta debido a las fuertes precipitaciones en la cuenca de los Directos al bajo Magdalena entre El Banco y El Plato. Especial atención en los niveles del río Magdalena a la altura de El Banco (Magdalena). Igualmente, a la altura del municipio de San Sebastián de Buenavista.
	Bajo Magdalena	Cuenca del río de la Ciénaga Mallorquín y afluentes Mar Caribe	Incrementos súbitos de arroyos en la ciudad de Barranquilla y Soledad (Atlántico). De igual forma, se recomienda estar atentos a los niveles de los ríos de la Ciénaga Mallorquín y los directos al río Magdalena entre Calamar y desembocadura del mar Caribe.
	Bajo Magdalena	Ciénaga Grande de Santa Marta	Probabilidad de incrementos de nivel en los ríos que descienden de la Sierra Nevada y descargan sus aguas en la Ciénaga Grande de Santa Marta, tales como los ríos Frío, Sevilla, Tucurínca, Aracataca, Fundación y sus afluentes.
	Bajo Magdalena	Canal del Dique	Alerta puntual por inundaciones en el municipio de San Estanislao (Bolívar). Nota: La UNGRD reporta 32 viviendas afectadas por desbordamiento de arroyos en el municipio de San Estanislao –Bolívar (06/09/2020).



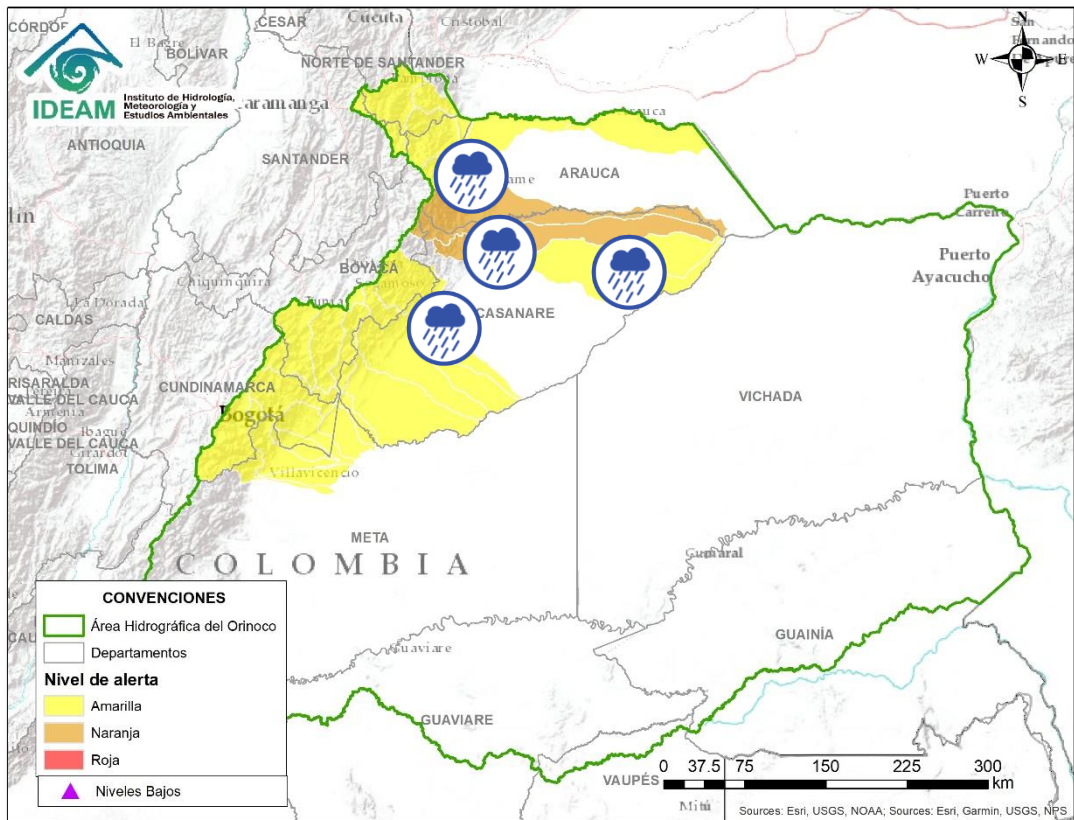
Área Hidrográfica del Orinoco



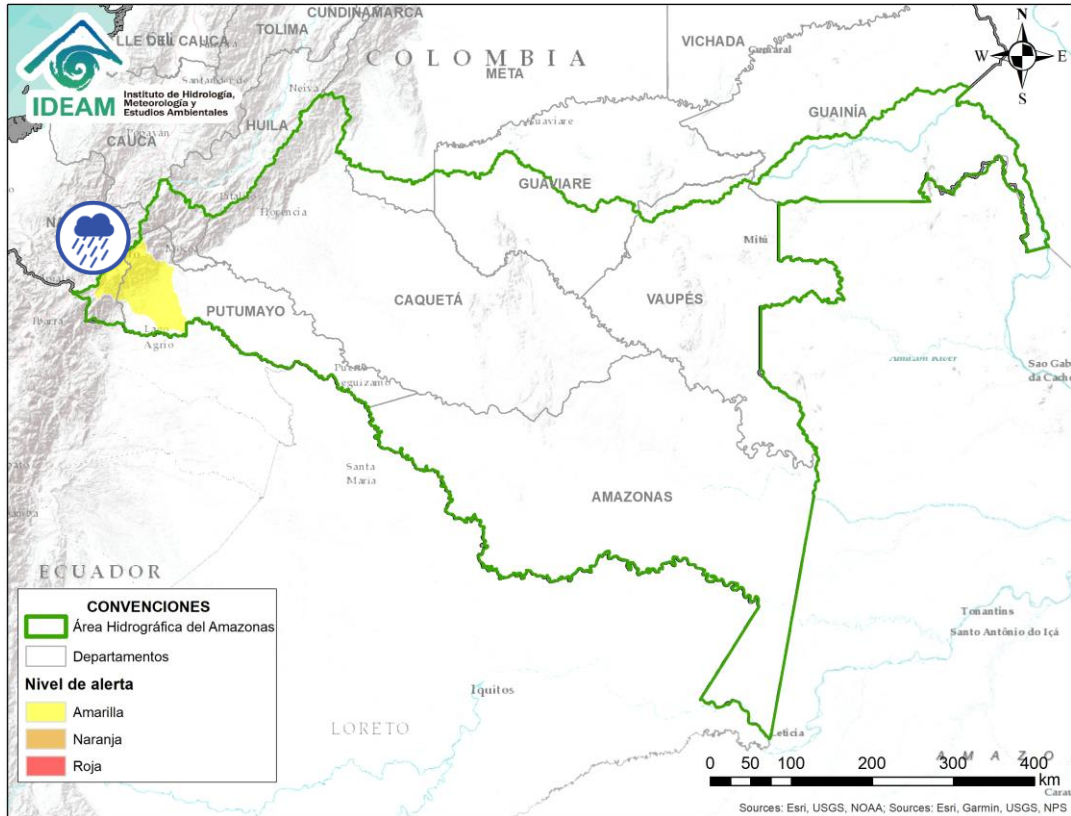
Alerta	Zona Hidrográfica	Subzona o Cuenca Hidrográfica	Descripción de la alerta hidrológica
	Meta	Aportantes al río Meta	Probabilidad de crecientes súbitas en las cuencas de los ríos Guatiquía, Guacavía, Guayuriba, Negro, Humea y Upía; aportantes a la cuenca alta del río Meta. Especial atención a la altura del municipio de Villavicencio.
	Meta	Cuenca del río Garagoa	Creciente súbitas en la cuenca del río Garagoa y sus afluentes. Especial atención en los municipios de Chivor, Macanal, Somondoco, Garagoa, Almeida.
	Meta	Cuenca del río Lengupá	Probabilidad de incrementos en la parte baja de la cuenca del río Lengupá. Especial atención en el municipio de Santa María (Boyacá).
	Meta	Cuenca del río Guavio	Probabilidad de crecientes súbitas en las cuencas del río Guavio.
	Meta	Cuenca del río Upía	Probabilidad de crecientes súbitas en el río Upía y sus afluentes. Especial atención en los municipios de Aquitania, Campohermoso, San Luis de Gaceno (Boyacá), Sabanalarga, Villanueva (Casanare), Barranca de Upía y Cabuyaro (Meta)
	Meta	Cuenca del río Túa	Probabilidad de crecientes súbitas en la cuenca alta del río Túa a la altura del municipio de Monterrey (Casanare). Especial atención sobre los municipios de Tauramena y Villanueva por el tránsito de la creciente.
	Meta	Directos al Meta entre ríos Humea y Upía	Probabilidad de creciente súbitas en los ríos directos al Meta entre ríos Humea y Upía. Especial atención a la altura de los municipios Barranca de Upía y Cabuyaro.
	Meta	Cuenca del río Cusiana	Probabilidad de crecientes súbitas en la cuenca del río Cusiana, especial atención a la altura del municipio de Maní dadas las afectaciones reportadas.
	Meta	Lago de Tota	Probabilidad de crecientes súbitas en las quebradas de la cuenca de la Subzona hidrográfica Lago de Tota y sus aportantes.




Área Hidrográfica del Orinoco



Alerta	Zona Hidrográfica	Subzona o Cuenca Hidrográfica	Descripción de la alerta hidrológica
	Meta	Cuenca del río Cravo Sur	Crecientes súbitas en la cuenca del río Cravo Sur y sus afluentes. Especial atención a la altura de Yopal (Casanare) y en las comunidades aledañas de los ríos Tocarí, Nunchía, y Payero..
	Meta	Directos al Meta entre Cusiana y Cravo Sur	Probabilidad de crecientes súbitas en los ríos de la Subzona hidrográfica Directos al Meta entre los ríos Cusiana y Cravo Sur.
	Meta	Cuencas directas al bajo Meta	Probabilidad de incrementos súbitos en la subzona hidrográfica directos al Meta entre Carare y Caño Aguaclarita.
	Casanare	Cuenca del río Ariporo	Probabilidad de creciente súbita en el río Ariporo; igual comportamiento se espera en sus aportantes. Especial atención en el municipio de Paz de Ariporo.
	Casanare	Río Casanare	Crecientes súbitas en la cuenca del río Casanare. Especial atención en sus afluentes sobre los municipios Tame, Chita, Hato Corozal, La Salina, Sácama, Puerto Rondón y Cravo Norte.



Alerta	Zona Hidrográfica	Subzona o Cuenca Hidrográfica	Descripción de la alerta hidrológica
	Putumayo	Cuenca alta del río Putumayo	Probabilidad de incrementos súbitos en la parte alta del río Putumayo y sus afluentes, especialmente los ríos San Miguel, Sucio, Guineo y Guamuéz, se recomienda especial atención en los municipios de Monopamba, El Tigre, Líbano, Villagarzón, Orito y Puerto Asís (Putumayo).



RESUMEN

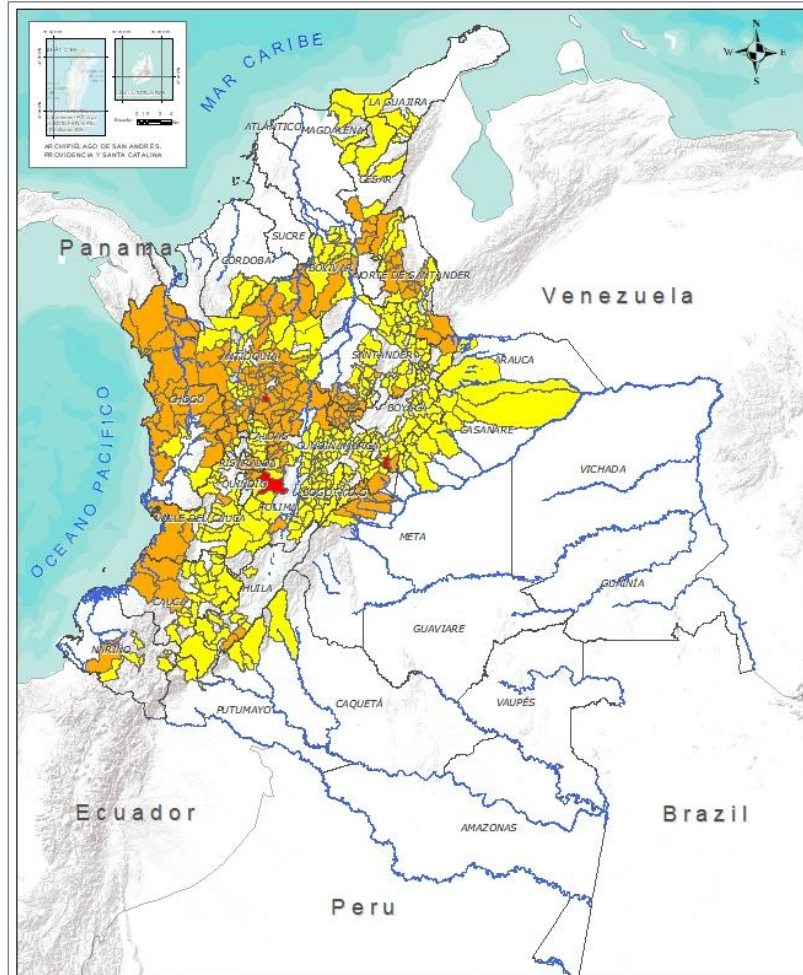
Debido a las precipitaciones de los últimos días se presenta saturación de humedad en los suelos ocasionando probabilidad alta, moderada y baja de ocurrencia de deslizamientos de tierra en zonas de ladera y alta pendiente en algunos municipios de los departamentos de la región Andina, Amazonía, Caribe, Orinoquía y Pacífico.



Fuente: <https://www.telesurtv.net/>



Pronóstico de la Amenaza por Deslizamientos de Tierra



INSTITUTO DE HIDROLOGÍA, METEOROLOGÍA Y ESTUDIOS AMBIENTALES - IDEAM
República de Colombia

PRONÓSTICO DE LA AMENAZA POR DESLIZAMIENTOS
Oficina del servicio de pronóstico y alerta.

Leyenda

Amenaza

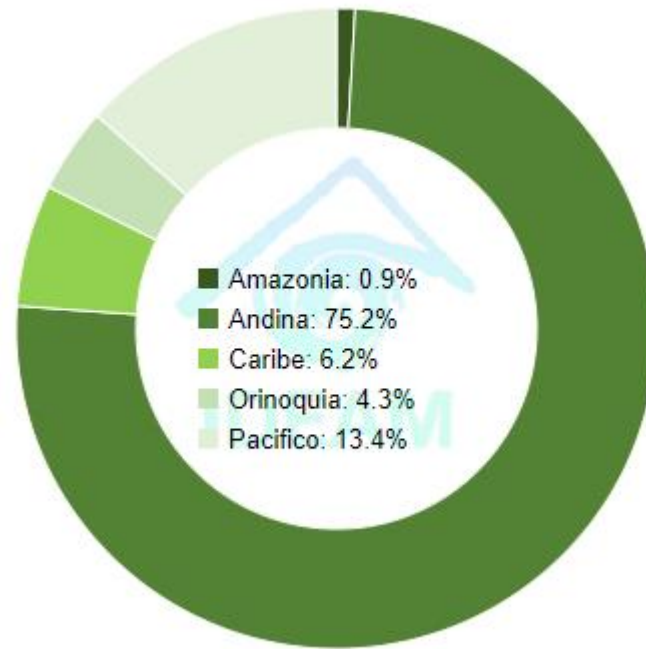
- Sin Amenaza
- Baja
- Moderada
- Alta

Mapa de Colombia

Información de Referencia

Proyección: UTM
Datum: Bogotá
Escala: 1:100,000
Fecha: 10/08/2010
Geografía: Colombia

TOTAL MUNICIPIOS: 536



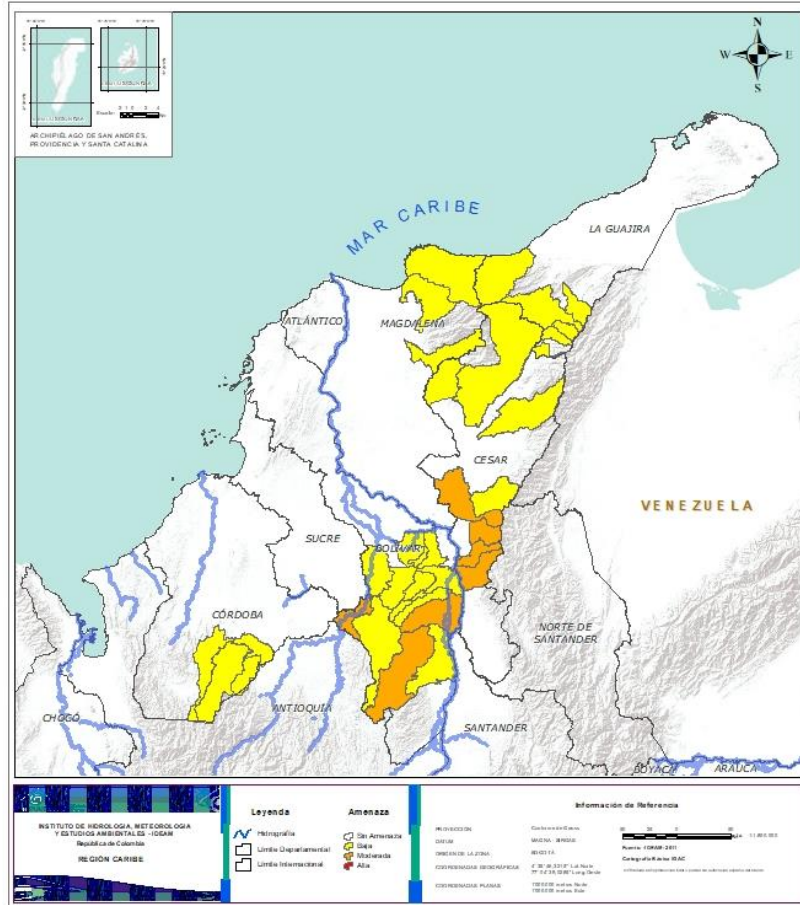
DEPARTAMENTO	N°	DEPARTAMENTO	N°
ANTIOQUIA	1	ANTIOQUIA	34
BOYACÁ	1	ARAUCA	2
TOLIMA	1	BOLÍVAR	10
TOTAL	3	BOYACÁ	45
		CALDAS	10
		CAQUETÁ	4
		CASANARE	13
		CAUCA	20
		CESAR	4
		CHOCÓ	3
		CUNDINAMARCA	85
		CÓRDOBA	3
		HUILA	8
		LA GUAJIRA	6
		MAGDALENA	3
		META	1
		NARIÑO	8
		NORTE DE SANTANDER	15
		PUTUMAYO	1
		QUINDÍO	1
		RISARALDA	2
		SANTANDER	41
		TOLIMA	23
		VALLE DEL CAUCA	18
TOTAL	173	TOTAL	360



Pronóstico de la Amenaza por Deslizamientos de Tierra



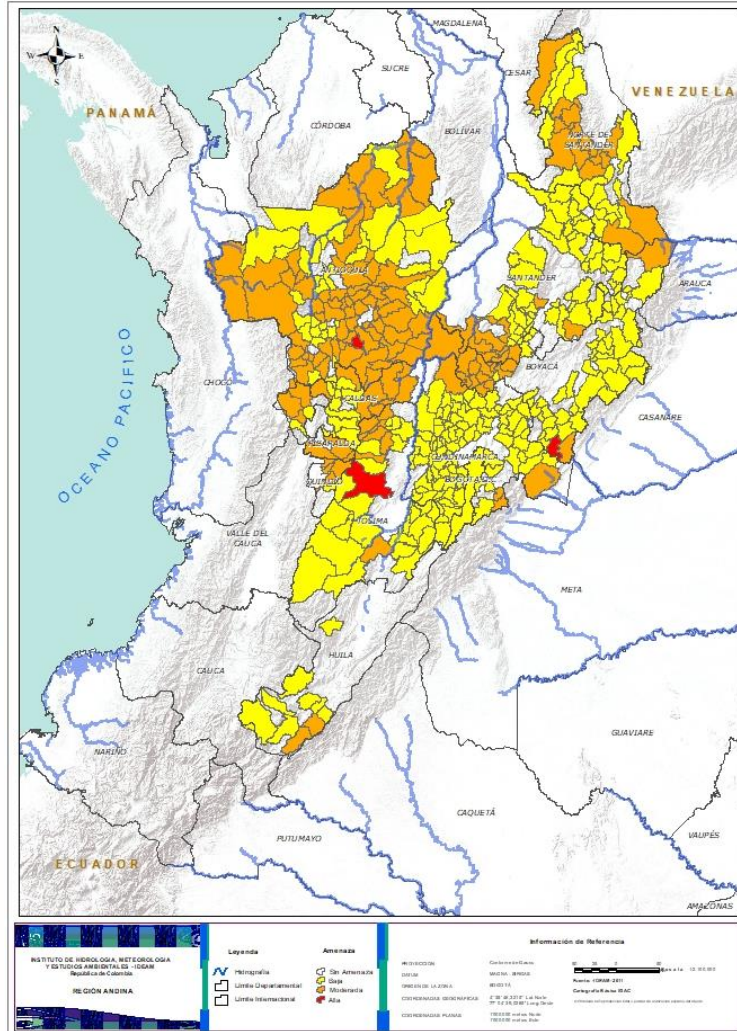
REGIÓN CARIBE






Alerta	SITIOS PARA LOS CUALES SE GENERA LA ALERTA
	<p>BOLÍVAR: Morales, San Jacinto Del Cauca, Santa Rosa Del Sur.</p> <p>CESAR: Chimichagua, La Gloria, Pailitas, Pelaya.</p>
	<p>BOLÍVAR: Achí, Altos Del Rosario, Arenal, Barranco De Loba, Montecristo, Norosi, Rioviejo, San Martin De Loba, Simití, Tiquisio (Puerto Rico).</p> <p>CESAR: Agustín Codazzi, Curumaní, El Copey, Valledupar.</p> <p>CÓRDOBA: Montelíbano, Puerto Libertador, San Jose De Ure.</p> <p>LA GUAJIRA: Dibulla, El Molino, Fonseca, La Jagua Del Pilar, San Juan Del Cesar, Villanueva.</p> <p>MAGDALENA: Ciénaga, Fundación, Santa Marta.</p>



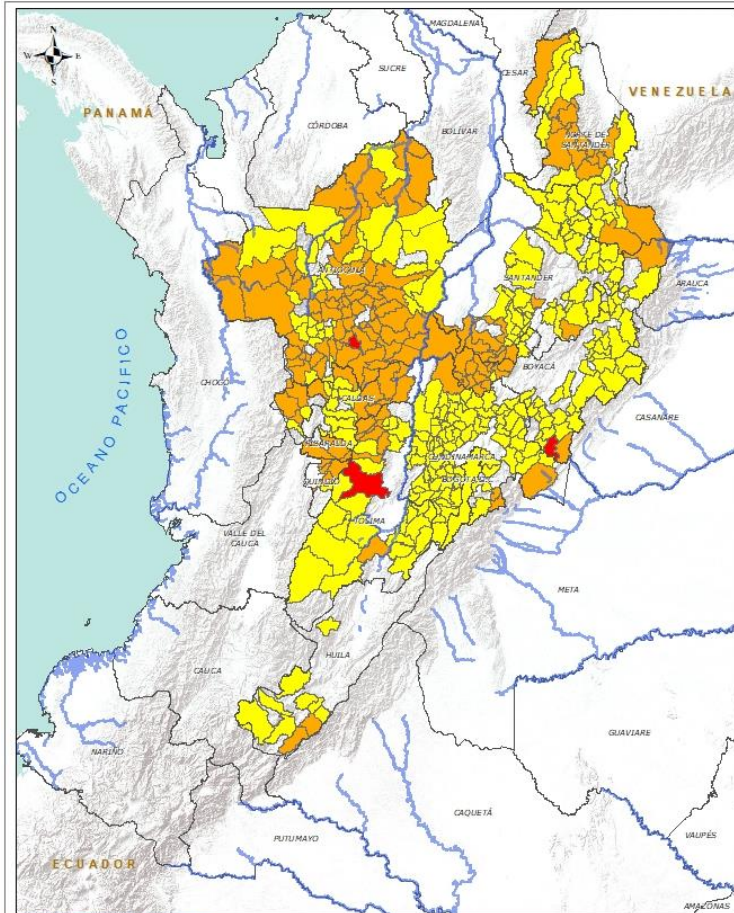
REGIÓN ANDINA



Alerta	SITIOS PARA LOS CUALES SE GENERA LA ALERTA
	<p>ANTIOQUIA: La Unión. BOYACÁ: Santa María. TOLIMA: Ibagué.</p>
	<p>ANTIOQUIA: Abejorral, Abriaquí, Alejandría, Andes, Argelia, Barbosa, Bello, Betania, Cáceres, Cañasgordas, Carmen De Viboral, Carolina, Cisneros, Ciudad Bolívar, Cocomá, Concepción, Copacabana, Don Matías, Ebéjico, El Bagre, Fredonia, Frontino, Giraldo, Girardota, Gómez Plata, Granada, Guadalupe, Guarne, Guatapé, Heliconia, Hispania, Jericó, La Ceja, Medellín, Montebello, Murindó, Nariño, Nechí, Pueblorrico, Puerto Nare, Puerto Triunfo, Retiro, Rionegro, Salgar, San Carlos, San Francisco, San Jerónimo, San Luis, San Pedro De Los Milagros, San Rafael, San Roque, San Vicente, Santa Bárbara, Santa Fe De Antioquia, Santa Rosa De Osos, Santo Domingo, Santuario, Sonsón, Támesis, Tarazá, Urrao, Valdivia, Vigía Del Fuerte, Yarumal, Yolombó, Zaragoza.</p> <p>BOYACÁ: Briceño, Buenavista, Chiquinquirá, Coper, Cubará, La Victoria, Maripí, Muzo, Otanche, Pauna, Puerto Boyacá, Quípama, Saboyá, San Luis De Gaceno, San Pablo De Borbur, Tunungúa.</p> <p>CALDAS: Aguadas, Manzanares, Marquetalia, Marulanda, Norcasia, Pensilvania, Riosucio, Samaná, Victoria.</p> <p>CUNDINAMARCA: Guayabetal, Medina, Quetame, Yacopí.</p> <p>HUILA: Acevedo, Suaza.</p> <p>NORTE DE SANTANDER: Ábrego, Bucarasica, Chitagá, El Carmen, El Zulia, Gramalote, Hacarí, La Playa, Lourdes, Salazar, San Calixto, Santiago, Toledo, Villa Caro.</p> <p>QUINDÍO: Calarcá, Circasia, Filandia, Salento.</p> <p>RISARALDA: Apía, Mistrató, Pereira, Pueblo Rico, Santa Rosa De Cabal.</p> <p>SANTANDER: Albania, Bolívar, Chima, Encino, Florián, Jesús María, La Belleza, Puente Nacional, Sucre.</p> <p>TOLIMA: Casabianca, Coyaima, Fresno, Herveo, Líbano, Santa Isabel, Villahermosa.</p>
	<p>ANTIOQUIA: Amagá, Amalfi, Angelópolis, Angostura, Anorí, Armenia, Belmira, Betulia, Briceño, Buriticá, Caicedo, Caldas, Campamento, Caracolí, Caramanta, Caucasia, Concordia, Dabeiba, Envigado, Ituango, Jardín, La Pintada, Maceo, Olaya, Puerto Berrío, Remedios, Sabanalarga, Segovia, Sopetrán, Titiribí, Toledo, Uramita, Venecia, Yalí.</p> <p>BOYACÁ: Almeida, Aquitania, Betétiva, Boavita, Caldas, Campohermoso, Chinavita, Chita, Chivor, Corrales, Covarachía, El Espino, Gámeza, Garagoa, Guicán, La Uvita, Labranzagrande, Macanal, Miraflores, Mongua, Moniquirá, Pachavita, Páez, Pajarito, Panqueba, Paya, Paz De Rio, Pesca, Pisba, Rondón, San Eduardo, San José De Pare, San Mateo, Santana, Soatá, Socha, Socotá, Sogamoso, Susacón, Tasco, Tibaná, Tópaga, Turmequé, Úmbita, Ventaquemada.</p>



REGIÓN ANDINA

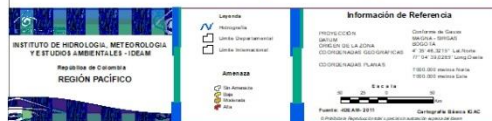
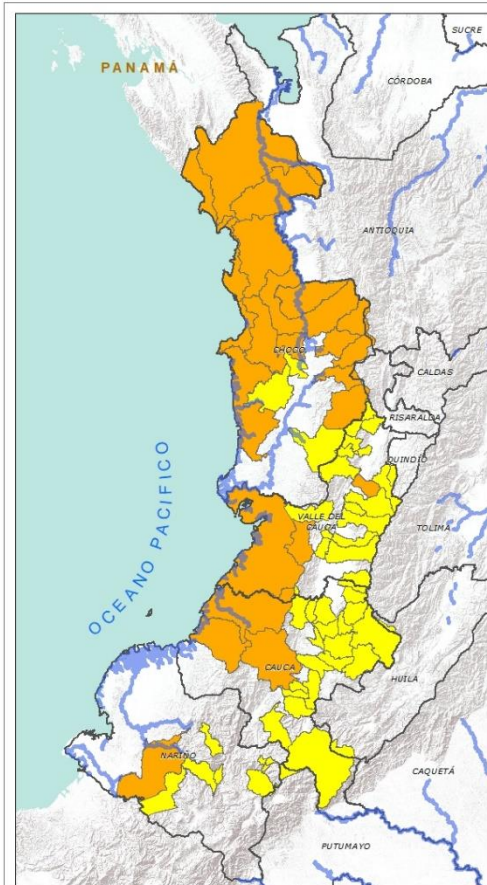


Alerta	SITIOS PARA LOS CUALES SE GENERA LA ALERTA
	<p>CALDAS: Chinchiná, Filadelfia, La Merced, Manizales, Marmato, Neira, Pácora, Salamina, Supia, Villamaria.</p> <p>CUNDINAMARCA: Agua De Dios, Albán, Anapoima, Anolaima, Apulo, Arbeláez, Beltrán, Bituima, Bogotá, D.c., Bojacá, Cabrera, Cachipay, Caparrapí, Cáqueza, Carmen De Carupa, Chaguaní, Chipaque, Choachí, Chocontá, Cogua, Cucunubá, El Colegio, El Peñón, El Rosal, Facatativá, Fusagasugá, Gachalá, Gachetá, Gama, Granada, Guaduas, Guatavita, Guayabal De Síquima, Gutiérrez, Junín, La Calera, La Mesa, La Palma, La Peña, La Vega, Lenguazaque, Machetá, Manta, Nilo, Nimaima, Nocaima, Pacho, Paima, Pandi, Pasca, Pulí, Quebradanegra, Quipile, Ricaurte, San Antonio De Tequendama, San Bernardo, San Cayetano, San Francisco, San Juan De Rioseco, Sasaima, Sesquilé, Sibaté, Sylvania, Soacha, Subachoque, Suesca, Supatá, Sutatausa, Tabio, Tausa, Tena, Tibacuy, Tocaima, Topaipí, Ubalá, Útica, Venecia, Vergara, Vianí, Villagómez, Villapinzón, Villeta, Viotá, Zipacón, Zipaquirá.</p> <p>HUILA: Altamira, Guadalupe, La Plata, Pitalito, Saladoblanco, San Agustín, Santa María, Tarqui.</p> <p>NORTE DE SANTANDER: Arboledas, Cáchira, Cákota, Chinácota, Convención, Cúcuta, Cucutilla, Durania, El Tarra, Labateca, Mutiscua, Ocaña, Pamplona, Silos, Teorama.</p> <p>QUINDÍO: Córdoba.</p> <p>RISARALDA: Belén De Umbria, Santuario.</p> <p>SANTANDER: Aguada, Barbosa, Bucaramanga, Carcasí, Cepitá, Cerrito, Charalá, Charta, Chipatá, Concepción, Confines, Contratación, Coromoro, El Carmen, El Guacamayo, El Playón, Floridablanca, Girón, Guaca, Guavatá, Güepsa, La Paz, Landázuri, Lebrija, Macaravita, Málaga, Matanza, Mogotes, Oiba, Onzaga, Piedecuesta, Rionegro, San Andrés, San Benito, San Miguel, San Vicente De Chucurí, Santa Helena Del Opón, Suratá, Tona, Valle De San José, Vélez.</p> <p>TOLIMA: Anzoátegui, Armero (Guayabal), Ataco, Cajamarca, Carmen De Apicalá, Chaparral, Cunday, Dolores, Falan, Icononzo, Lérida, Melgar, Murillo, Ortega, Palocabildo, Prado, Purificación, Rioblanco, Roncesvalles, Rovira, San Antonio, Suárez, Villarrica.</p>

Se recomienda prestar especial atención en el Aeropuerto Internacional Matecaña en la ciudad de Pereira, ante la posibilidad de deslizamientos de tierra.



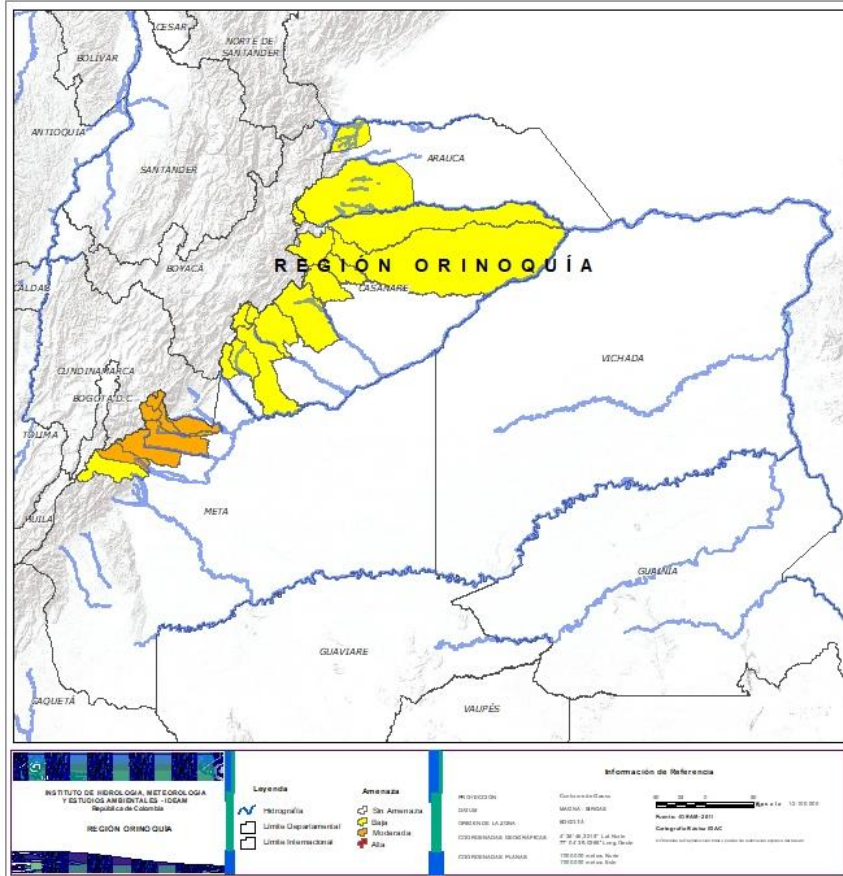
REGIÓN PACÍFICO



Alerta	SITIOS PARA LOS CUALES SE GENERA LA ALERTA
	<p>CAUCA: El Tambo, López, Timbiquí.</p> <p>CHOCÓ: Alto Baudó (Pie De Pato), Bagadó, Bahía Solano (Mutis), Bajo Baudó (Pizarro), Bojayá (Bellavista), Carmen Del Darién (Curbaradó), El Carmen, Juradó, Lloró, Medio Atrato (Beté), Nuquí, Quibdó, Rio Quito (Paimadó), Riosucio, San José Del Palmar, Tadó.</p> <p>VALLE DEL CAUCA: Buenaventura, Bugalagrande, Dagua..</p>
	<p>CAUCA: Bolívar, Buenos Aires, Caldono, Corinto, Inzá, Jambaló, La Sierra, La Vega, Miranda, Páez (Belalcázar), Piendamó, Popayán, Rosas, Santa Rosa, Santander De Quilichao, Silvia, Sotará (Paispamba), Suárez, Toribío, Totoró.</p> <p>CHOCÓ: El Cantón Del San Pablo (Managrú), Medio Baudó(Boca De Pepé), Sipí.</p> <p>NARIÑO: Albán (San José), Buesaco, Cumbitara, Linares, Ricaurte, Samaniego, San Bernardo, San Pedro De Cartago (Cartago).</p> <p>VALLE DEL CAUCA: Ansermanuevo, Bolívar, Buga, Caicedonia, Calima (El Darién), El Águila, El Cairo, El Cerrito, El Dovia, Florida, La Unión, Palmira, San Pedro, Sevilla, Tuluá, Versalles, Vijos, Yumbo.</p>



REGIÓN ORINOQUIA



Alerta	SITIOS PARA LOS CUALES SE GENERA LA ALERTA
	META: Acacías, Cumaral, El Calvario, Guamal, Restrepo, San Juanito, Villavicencio. NARIÑO: Barbacoas.
	ARAUCA: Saravena, Tame. CASANARE: Aguazul, Chámeza, Hato Corozal, La Salina, Monterrey, Nunchía, Paz De Ariporo, Pore, Recetor, Sabanalarga, Támara, Tauramena, Yopal. META: Cubarral.



SECTORES VIALES



SECTORES VIALES REPORTADOS CON AFECTACIÓN VIAL POR DESLIZAMIENTOS

DEPARTAMENTO

SECTOR VIAL

ANTIOQUIA

Medellín – Buriticá
Manda – Primavera Km 6 + 800
Urrao – Carmen de Atrato
Medellín – Yolombó
La Pintada – Primavera
Troncal a la costa caribe
Vía Pacífico 1 – Tramo 9 – Sector la Huesera
Medellín - Costa Atlántica
Medellín – Caño Alegre km 35 + 800
Concordia - Betulia
Heliconia vía El Chuscal
La Ceja – Abejorral
Autopista Medellín - Bogotá
Medellín – Cañasgordas km 67

BOYACÁ

Sogamoso – Aguazul
Pajarito – Sogamoso
Guateque – Santa María

CHOCO

Quibdó – La Mansa

CUNDINAMARCA - META

Bogotá – Villavicencio

CALDAS

Llanadas – Las Margaritas – Las Palomas
Marulanda – Alto Bonito – Manzanares
Petaqueros – Manzanares
Tapias – Trocaderos – Pan de Azúcar – La Felicia
Manzanares – El Cruce – La Quiebra – Pensilvania

CAQUETÁ

Salamina – Pácora
Florencia – Suaza
Vía Depresión - Florencia



SECTORES VIALES



SECTORES VIALES REPORTADOS CON AFECTACIÓN VIAL POR DESLIZAMIENTOS

DEPARTAMENTO	SECTOR VIAL
SANTANDER	Chiquinquirá – Puente Nacioal km 80 + 400
NORTE DE SANTANDER	Cúcuta-Gramalote



RESUMEN

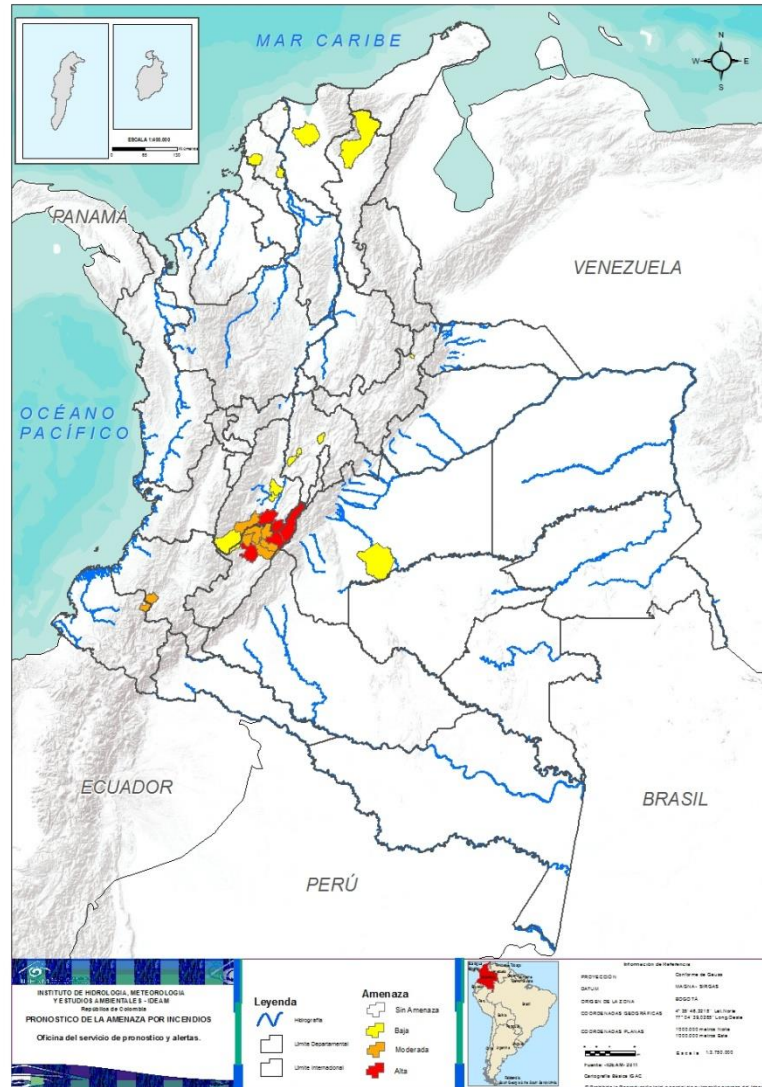
Pese al aumento de las precipitaciones en amplias zonas del país, aún se presentan condiciones de alerta alta, moderada y baja por incendios de la cobertura vegetal, en varios sectores de las regiones Caribe, Andina, Pacífico y Amazonia por este tipo de eventos.



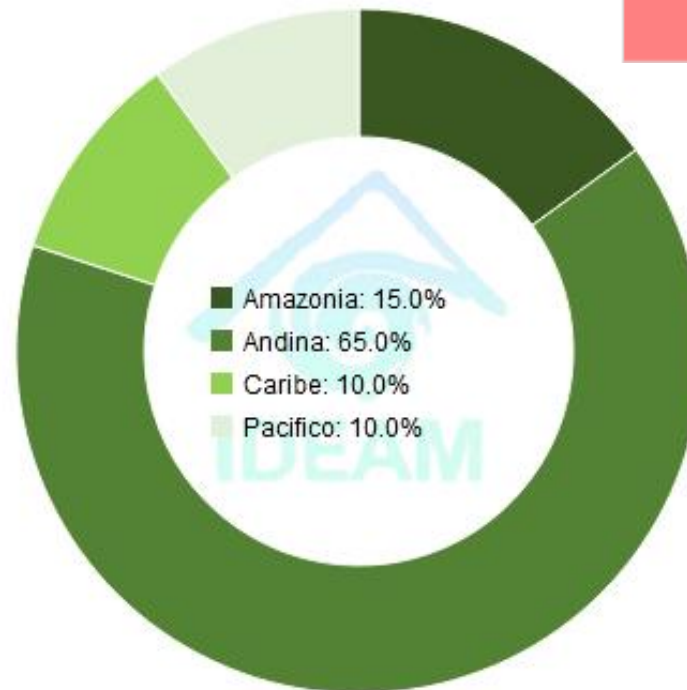
<https://diarioroatan.com/colombia-incendio-forestal-consume-50-hectareas-de-bosque/>



Pronóstico de la Amenaza por Incendios de la Cobertura Vegetal



TOTAL MUNICIPIOS: 20



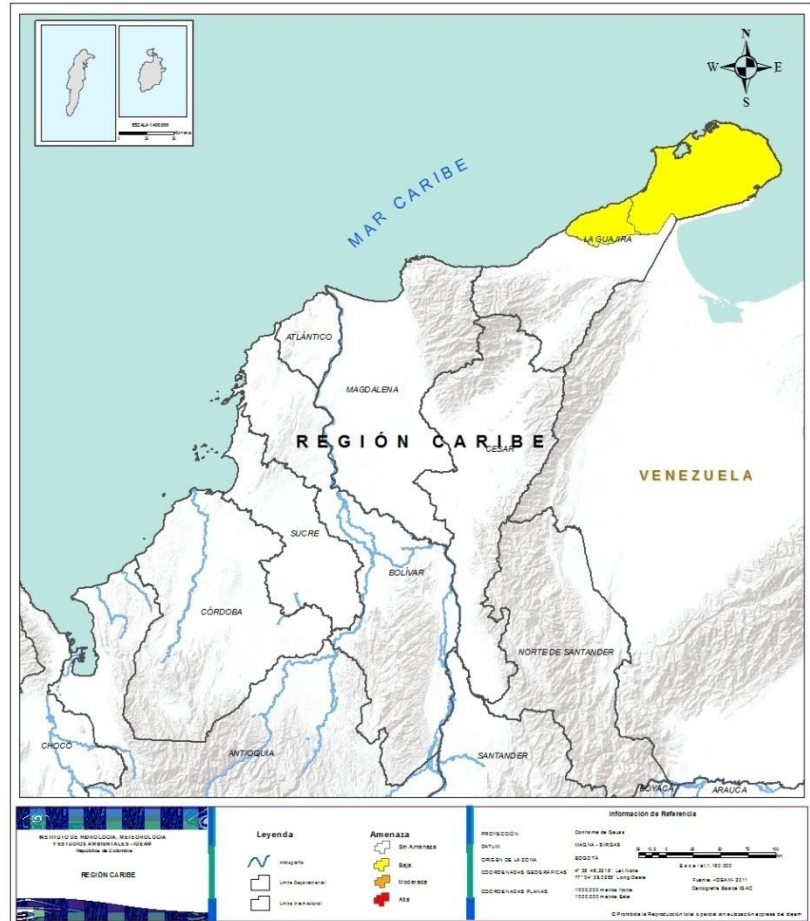
DEPARTAMENTO	Nº
HUILA	1
TOTAL	1

DEPARTAMENTO	Nº
HUILA	4
NORTE DE SANTANDER	1
TOLIMA	2
TOTAL	7

DEPARTAMENTO	Nº
CAQUETÁ	2
CAUCA	1
CUNDINAMARCA	1
GUAVIARE	1
HUILA	2
LA GUAJIRA	2
NARIÑO	1
NORTE DE SANTANDER	1
TOLIMA	1
TOTAL	12



REGIÓN CARIBE



Alerta

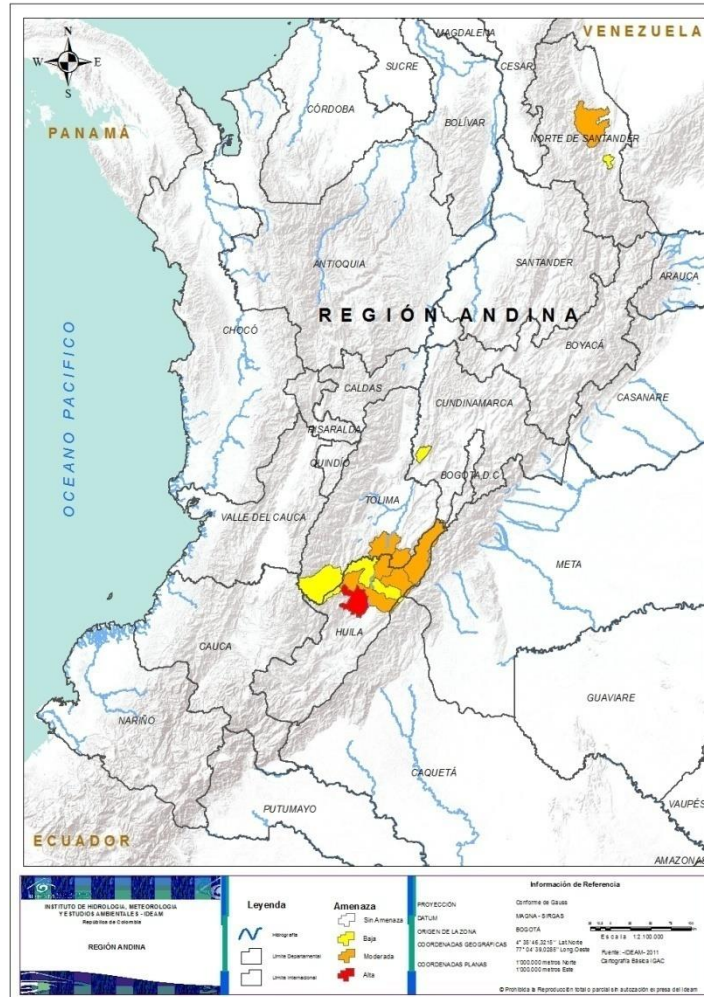
SITIOS PARA LOS CUALES SE GENERA LA ALERTA



LA GUAJIRA: Manaure, Uribia.



REGIÓN ANDINA



Alerta

SITIOS PARA LOS CUALES SE GENERA LA ALERTA



HUILA: Palermo.



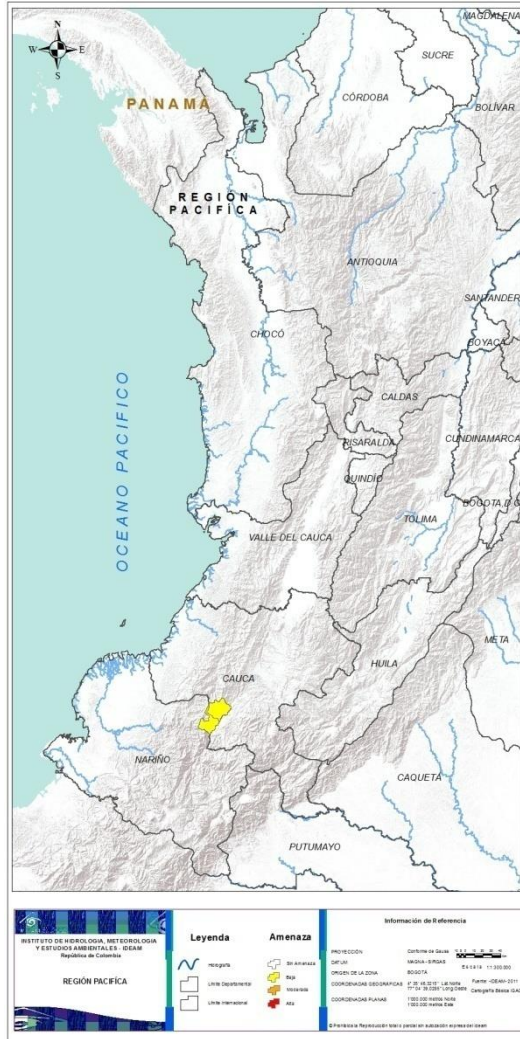
HUILA: Baraya, Colombia, Neiva, Villavieja.
NORTE DE SANTANDER: Sardinata.
TOLIMA: Alpujarra, Natagaima.



CUNDINAMARCA: Jerusalén.
HUILA: Aipe, Tello.
NORTE DE SANTANDER: San Cayetano.
TOLIMA: Planadas.



REGIÓN PACÍFICO



Alerta

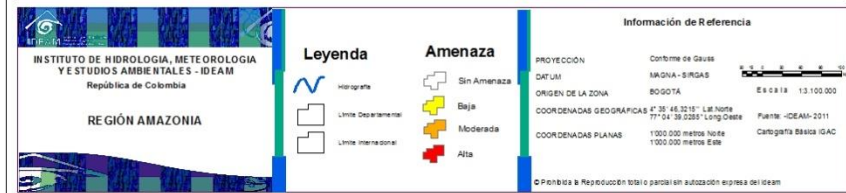
SITIOS PARA LOS CUALES SE GENERA LA ALERTA



CAUCA: Balboa.
NARIÑO: Leiva.



REGIÓN AMAZONÍA



Alerta

SITIOS PARA LOS CUALES SE GENERA LA ALERTA



CAQUETÁ: San José Del Fragua, Valparaíso.
GUAVIARE: San José Del Guaviare.



**CONDICIONES
NORMALES**

➤ **REGIÓN ORINOQUÍA**



ALERTAS METEOMARINAS VIGENTES

Mar Caribe colombiano

ABREVIATURAS

VV

Velocidad del viento máxima probable

DV

Dirección predominante del viento

AO

Altura significativa de la ola

CONVENCIONES



Tiempo lluvioso

Probabilidad de lluvias moderadas a fuertes, en algunos casos con posibilidad de tormentas eléctricas y rachas de viento.



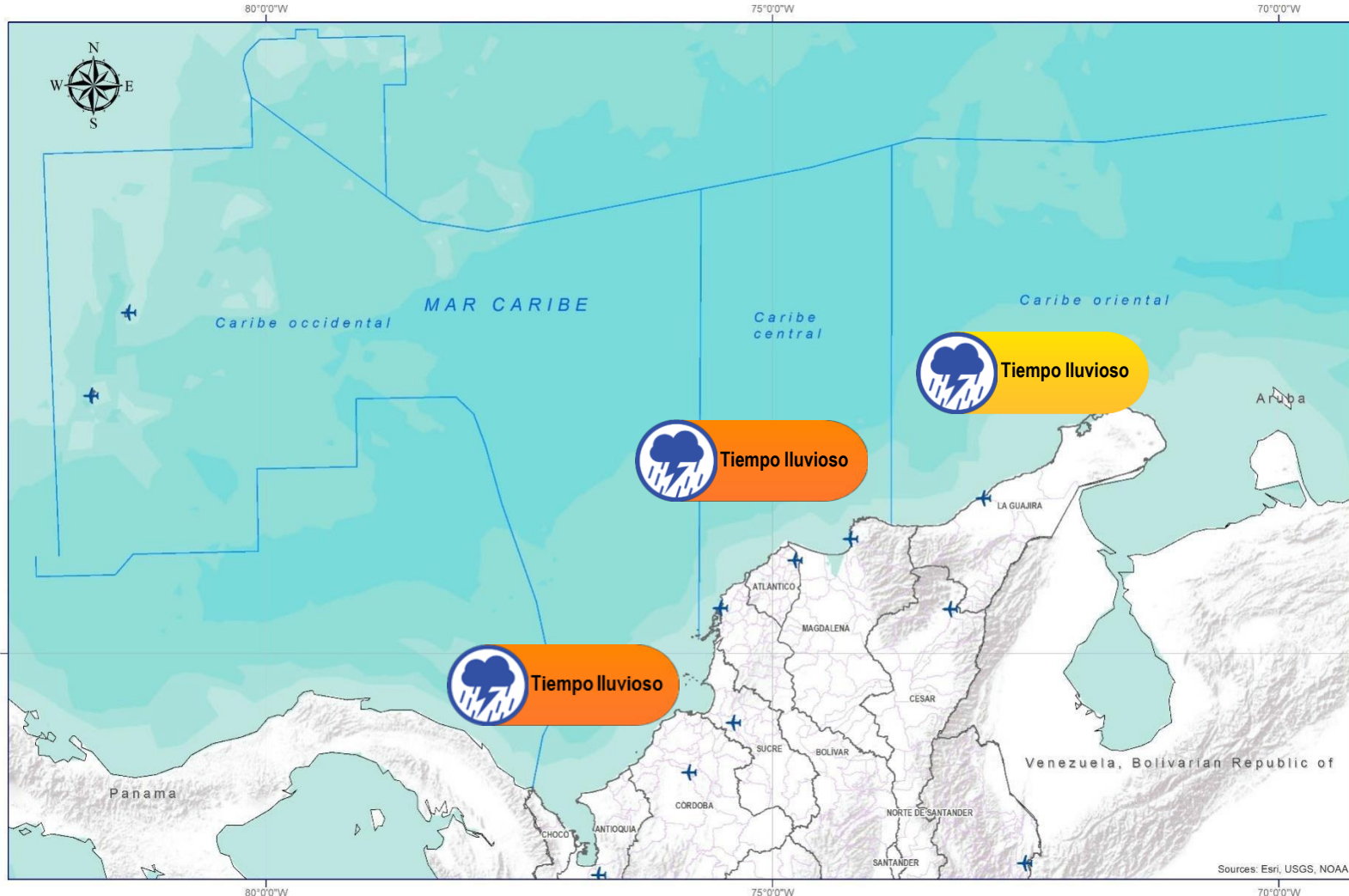
Pleamar

La marea alcanzará su máximo nivel en el intervalo de tiempo establecido.



Viento y oleaje

Velocidad del viento y altura del oleaje con valores por encima de lo normal para la época.



CONVENCIONES

SUGERENCIAS O RECOMENDACIONES



A las embarcaciones de poco calado, consultar con las Capitanías de puerto antes de zarpar en zonas de inminente tempestad. A los bañistas y habitantes costeros, estar atentos a la evolución de las condiciones meteorológicas y a los avisos de las autoridades locales.



Se sugiere a los habitantes costeros estar atentos a la evolución del fenómeno.



A los bañistas y habitantes costeros, estar atentos a la evolución del fenómeno y a las indicaciones de las autoridades locales. A las embarcaciones de poco calado, consultar con las Capitanías de puerto antes de zarpar.

* La altura significativa de la ola, representa la media del tercio más alto de las olas, por lo cual la altura máxima posible puede ser incluso superior al doble de este valor



ALERTAS METEOMARINAS VIGENTES

Océano Pacífico Nacional

ABREVIATURAS

VV

Velocidad del viento máxima probable

DV

Dirección predominante del viento

AO

Altura significativa de la ola

CONVENCIONES



Tiempo lluvioso

Probabilidad de lluvias moderadas a fuertes, en algunos casos con posibilidad de tormentas eléctricas y rachas de viento.



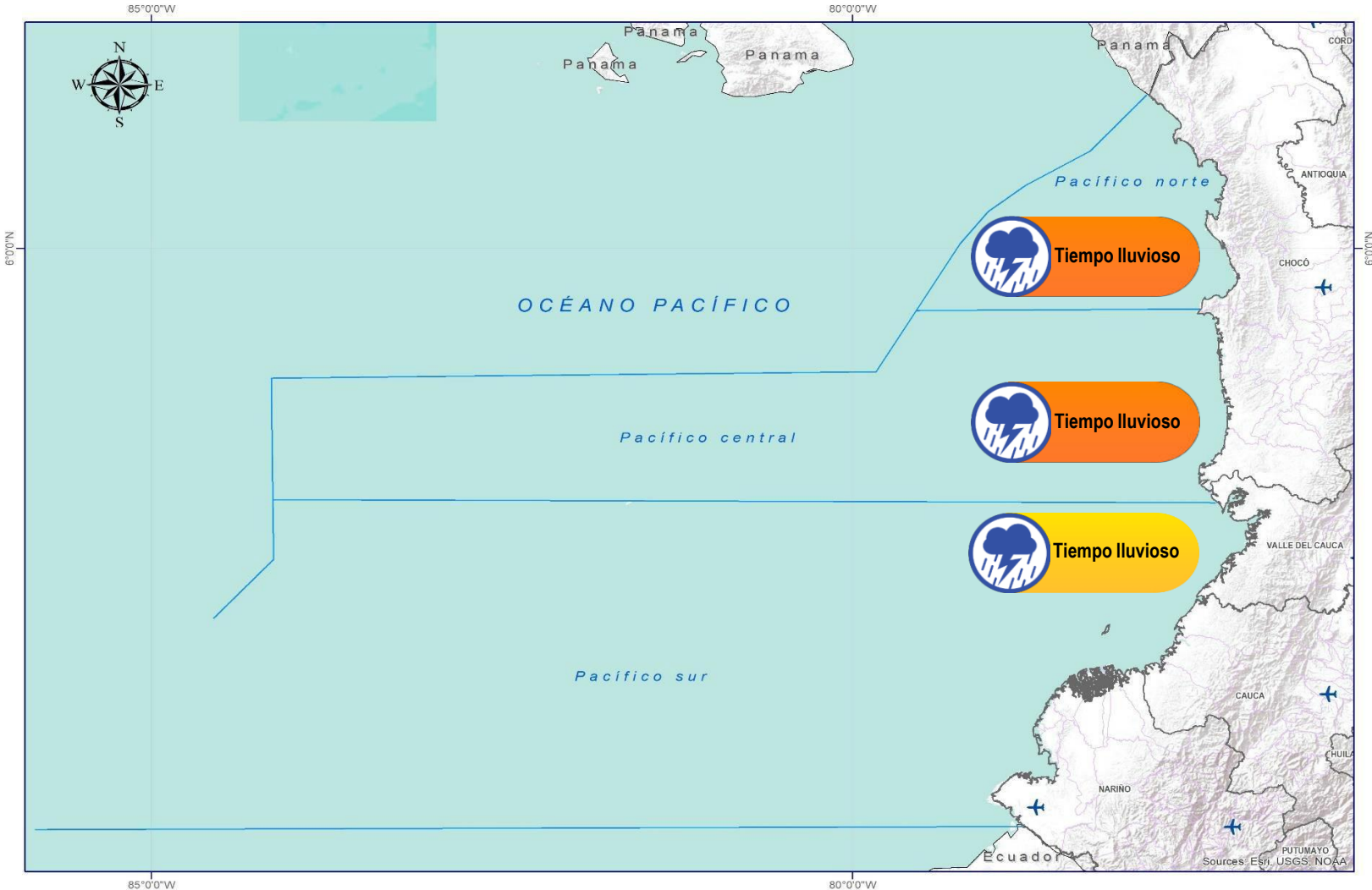
Pleamar

La marea alcanzará su máximo nivel en el intervalo de tiempo establecido.



Viento y oleaje

Velocidad del viento y altura del oleaje con valores por encima de lo normal para la época.



CONVENCIONES

SUGERENCIAS O RECOMENDACIONES



A las embarcaciones de poco calado, consultar con las Capitanías de puerto antes de zarpar en zonas de inminente tempestad. A los bañistas y habitantes costeros, estar atentos a la evolución de las condiciones meteorológicas y a los avisos de las autoridades locales.



Se sugiere a los habitantes costeros estar atentos a la evolución del fenómeno.



A los bañistas y habitantes costeros, estar atentos a la evolución del fenómeno y a las indicaciones de las autoridades locales. A las embarcaciones de poco calado, consultar con las Capitanías de puerto antes de zarpar.

* La altura significativa de la ola, representa la media del tercio más alto de las olas, por lo cual la altura máxima posible puede ser incluso superior al doble de este valor



CONVENCIONES

SUGERENCIAS O RECOMENDACIONES



Tiempo lluvioso

Probabilidad de lluvias moderadas a fuertes, en algunos casos con posibilidad de tormentas eléctricas y rachas de viento.

A las embarcaciones de poco calado, consultar con las Capitanías de puerto antes de zarpar en zonas de inminente tempestad.
A los bañistas y habitantes costeros, estar atentos a la evolución de las condiciones meteorológicas y a los avisos de las autoridades locales.



Pleamar

La marea alcanzará su máximo nivel en el intervalo de tiempo establecido.

Se sugiere a los habitantes costeros estar atentos a la evolución del fenómeno.



Viento y oleaje

Velocidad del viento y altura del oleaje con valores por encima de lo normal para la época.

A los bañistas y habitantes costeros, estar atentos a la evolución del fenómeno y a las indicaciones de las autoridades locales.
A las embarcaciones de poco calado, consultar con las Capitanías de puerto antes de zarpar.

INFORME TÉCNICO DIARIO

EQUIPO DE TRABAJO IDEAM

Yolanda GONZÁLEZ H. - Directora General
Daniel USECHE S. - Jefe (E) Oficina del Servicio de Pronóstico y Alertas

Elaboró:

OFICINA DEL SERVICIO DE PRONÓSTICO Y ALERTAS

Mirovan SVERKO y Diana GUZMÁN (Meteorología)
Carolina VIRVIESCAS (Hidrología)
Sergio ROJAS (Deslizamientos de Tierra)
Felipe ESPEJO (Incendios de la Cobertura Vegetal)
Julián URREA (DATOS)
Alberto PARDO (Coordinación de Alertas Hidrometeorológicas y Ambientales)

<http://www.ideam.gov.co>

Correos electrónicos: servicio@ideam.gov.co, alertas@ideam.gov.co

Calle 25D N° 96B - 70, piso 3. Bogotá, D.C.

Teléfono: 3075625 ext. 1334 -1336.

VISITA NUESTRAS REDES SOCIALES



[ideam.instituto](https://www.facebook.com/ideam.instituto)



[InstitutoIDEAM](https://www.youtube.com/InstitutoIDEAM)



[@IDEAMColombia](https://twitter.com/IDEAMColombia)



[ideamcolombia](https://www.instagram.com/ideamcolombia)

