

INFORME TÉCNICO DIARIO

IDEAM comunica al Sistema Nacional para la Gestión del Riesgo de Desastres (SNGRD) y al Sistema Nacional Ambiental (SINA).

Bogotá D. C., 21 de agosto de 2020.
Hora de actualización 12:20 HLC

Boletín No.

234



CONTENIDO

[Lo más destacado](#)

[Precipitación](#)

[Temperaturas](#)

[Alerta por descensos significativos de las temperaturas mínimas del aire](#)

[Condiciones Hidrometeorológicas actuales](#)

[Pronóstico de precipitación de las próximas 24 horas](#)

[Pronóstico condiciones meteorológicas adicionales](#)

[Alertas Hidrológicas](#)

[Seguimiento y Pronóstico de las Amenazas por Deslizamientos](#)

[Seguimiento y Pronóstico de las Amenazas por Incendios](#)

[Alertas Meteomarinas vigentes Mar Caribe Colombiano](#)

[Alertas Meteomarinas vigentes Océano Pacífico Nacional](#)

[Alertas Meteomarinas por Ciclón Tropical Mar Caribe Colombiano](#)



Alerta
ROJA

PARA TOMAR ACCIÓN Advierte a los sistemas de prevención y atención de desastres sobre la amenaza que puede ocasionar un fenómeno con efectos adversos sobre la población, el cual requiere la atención inmediata por parte de la población y de los cuerpos de atención y socorro. Se emite una alerta sólo cuando la identificación de un evento extraordinario indique la probabilidad de amenaza inminente y cuando la gravedad del fenómeno implique la movilización de personas y equipos, interrumpiendo el normal desarrollo de sus actividades cotidianas.



Alerta
NARANJA

PARA PREPARARSE Indica la presencia de un fenómeno. No implica amenaza inmediata y como tanto es catalogado como un mensaje para informarse y prepararse. El aviso implica vigilancia continua ya que las condiciones son propicias para el desarrollo de un fenómeno, sin que se requiera permanecer alerta.



Alerta
AMARILLA

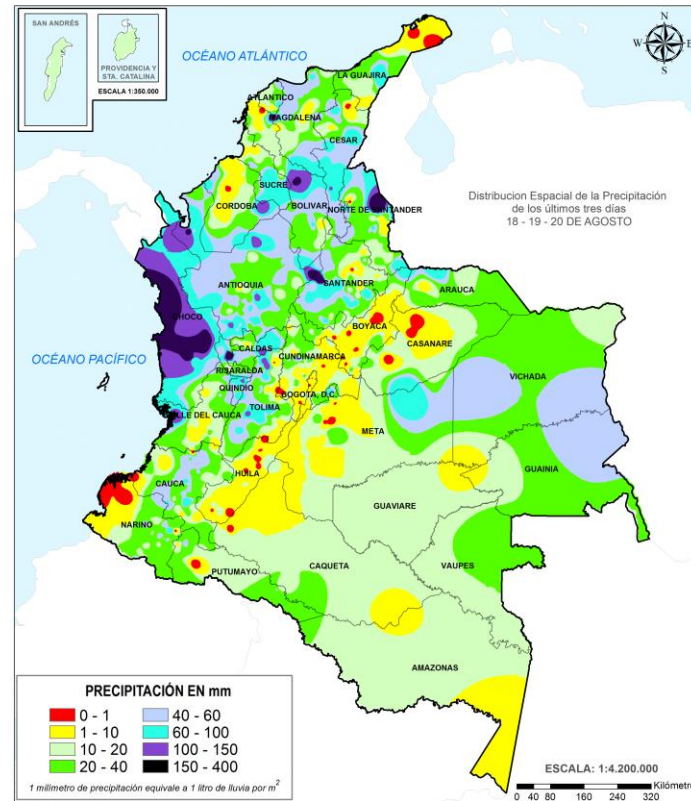
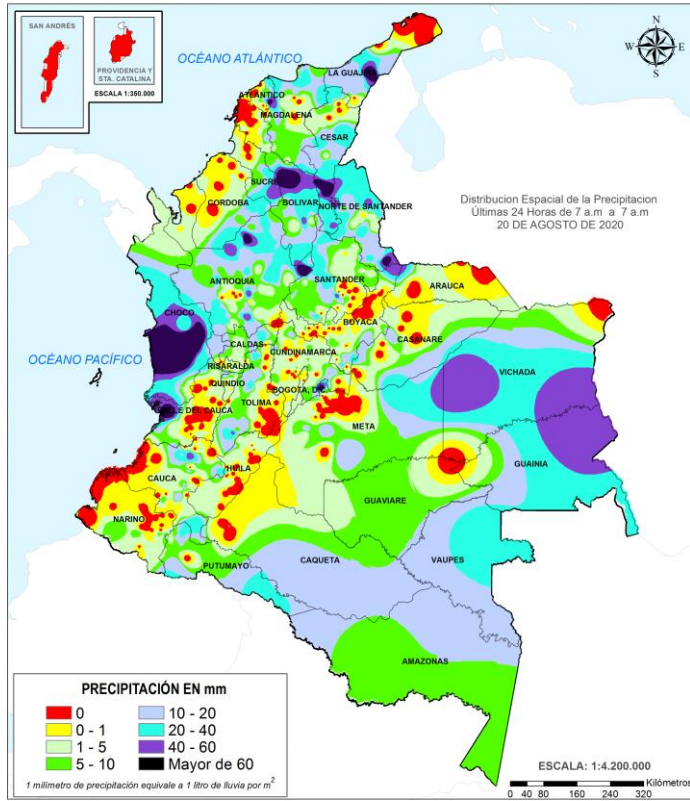
PARA INFORMARSE Es un mensaje oficial por el cual se difunde información. Por lo regular se refiere a eventos observados, registrados o registrados y puede contener algunos elementos de pronóstico a manera de orientación. Por sus características pretéritas y futuras difiere del aviso y de la alerta, y por lo general no está encaminado a alertar sino a informar.

CONDICIONES NORMALES La información que se suministra se encuentra dentro de los rangos normales.

Alertas vigentes hasta: 21 de agosto de 2020 - 18:00 HLC.

Mapas de precipitación

Lluvias registradas en las últimas 24 horas



Descenso significativo de las precipitaciones en las últimas 24 horas. Las lluvias se concentraron principalmente en la región pacífica, norte de la andina y sur de la región caribe. El mayor registro de precipitación se presentó en el municipio de Lloró (Chocó), con 196,3 mm.



Alerta ROJA

- Probabilidad alta de **Incrementos súbitos** en la cuenca alta del río Atrato, **Crecientes súbitas** en la cuenca del río Lagunilla, Cuenca de los ríos Sevilla y Frio, **Alerta puntual por avalancha** de la Quebrada la Orquídea.
- Por alta probabilidad de **deslizamientos de tierra** en algunos municipios de los departamentos de Antioquia, Chocó, Norte de Santander, Quindío, Risaralda, Santander y Tolima.



Alerta NARANJA

- Probabilidad moderada de **Niveles altos** Cuenca media del río Atrato, Cuenca del río Sinú, Cuenca media y baja del río San Juan, Cuenca baja del río Nechí, Cuencas media y baja del río Meta. **Incrementos súbitos** Cuenca baja del río Atrato, Río Canalete y otros directos al Caribe, Cuenca del río Nare, Cuenca del río Cimitarra, Cuenca del río Suárez, Directos al medio Magdalena y Ciénaga Grande de Santa Marta. **Crecientes súbitas** Cuenca del río Tolo, Cuenca del río Mulatos, Cuenca del río San Juan, Cuenca del río León, Directos al Caribe Golfo de Morrosquillo, Cuencas del Catatumbo, Cuenca del río Baudó, Cuencas directas al Pacífico (Chocó), Cuenca alta del río San Juan, Cuencas Directo Pacífico (Valle del Cauca), Cuenca del río Mira, Cuenca del río Gualí, Cuenca del río Guarinó, Directos al medio Magdalena entre los ríos Miel y Nare, Cuenca del río Negro, Cuenca del río Fonce, Cuenca del río Lebrija, Directos al Magdalena (Brazo Morales), Cuenca de la quebrada El Carmen, Ríos que drenan al Cauca en el eje Cafetero, Cuenca del río Porce, Aportantes a la cuenca alta del río Meta, Cuenca del río Pauto y Cuenca del río Ariporo. **Formación de arroyos** directos al Caribe.
- Probabilidad moderada por **deslizamientos de tierra** en algunos municipios de los departamentos de Antioquia, Bolívar, Boyacá, caldas, Casanare, Cauca, Cesar, Chocó, Córdoba, Magdalena, Nariño, Norte de Santander, Quindío, Risaralda, Santander, Tolima y Valle del Cauca.
- Por probabilidad moderada de **incendios de la cobertura vegetal** en algunos municipios de los departamentos de Boyacá, Huila y La Guajira.
- Probabilidad moderada por tiempo lluvioso en el mar caribe y océano pacífico.

Precipitación diaria desde las 7:00 HLC del jueves 20 de agosto hasta las 7:00 HLC viernes, 21 de agosto de 2020 Fuente: IDEAM

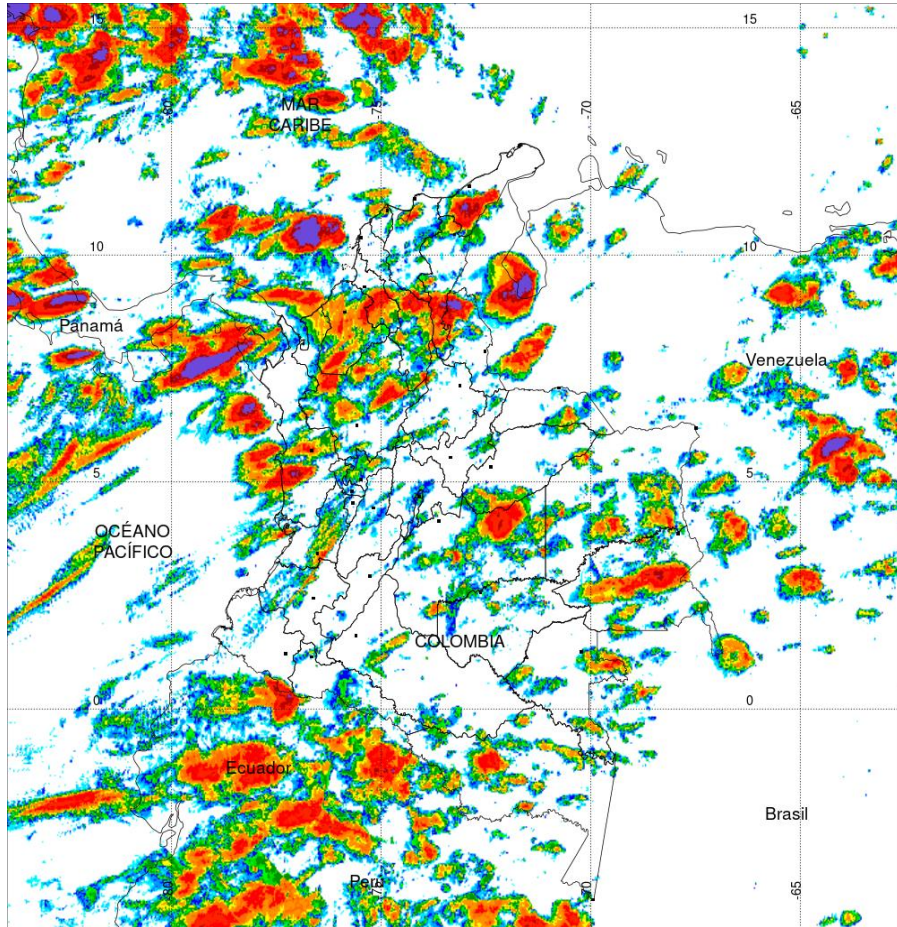
Precipitación últimas 72 horas desde las 7:00 HLC del martes 18 de agosto hasta las 7:00 HLC del viernes, 21 de agosto de 2020. Fuente: IDEAM

- Un milímetro de lluvia (1 mm) equivale a un litro (1 L) de lluvia que ha caído en un metro cuadrado (1 m²). La lluvia acumulada es la suma de los milímetros de agua lluvia que se han registrado en un lapso de tiempo.

Alertas amarillas e información más detallada para cada una de las categorías de alerta, remítase a la temática particular del informe.



Estimación Satelital (24 Horas)



PRECIPITACIÓN TOTAL ACUMULADA POR ESTIMACIÓN SATELITAL (GOES-16)
AUG 20 DE 2020 (7:00) - AUG 21 DE 2020 (7:00)

Elaborado por: Oficina del Servicio de Pronósticos y Alertas.



Fuente:
Imágenes GOES-16
(132/144 imágenes)

Precipitaciones

A continuación se relacionan los municipios donde en las últimas 24 horas se registraron precipitaciones iguales o superiores a 40.0 mm.

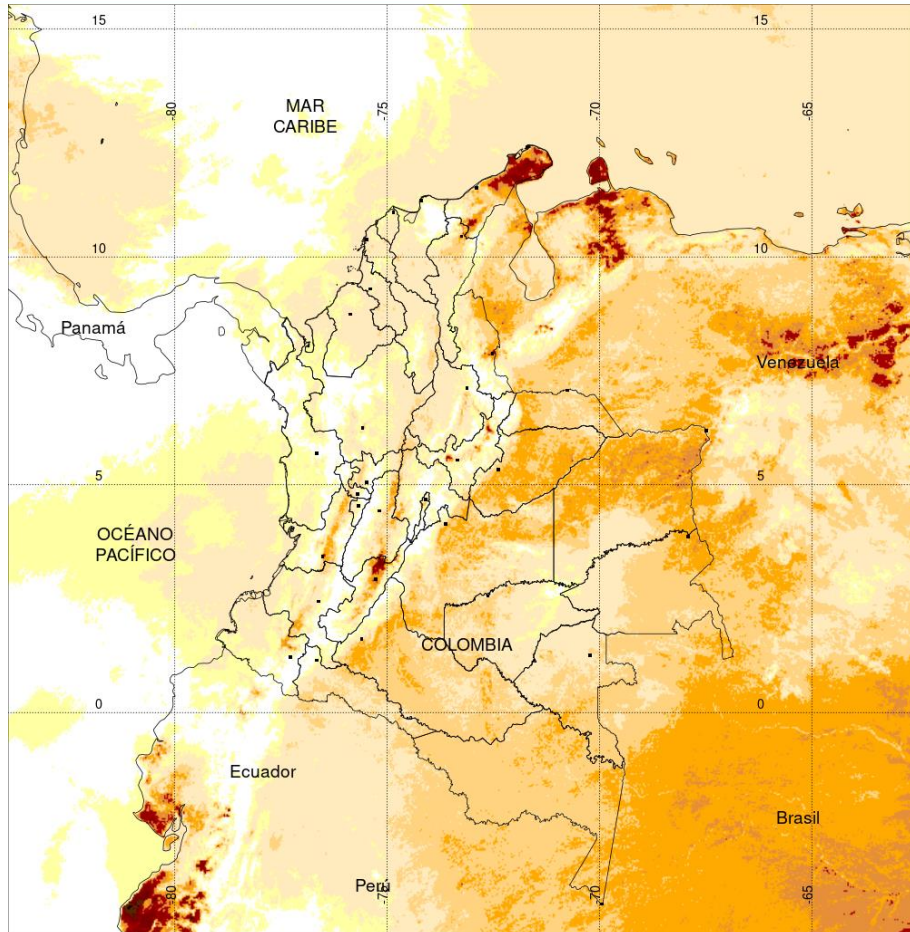
Aclaración: aunque los volúmenes de lluvia registrados en un municipio se relacionan con la ubicación de las estaciones de monitoreo del IDEAM, en ocasiones, dichas estaciones pueden estar distantes de los lugares en donde se concentra la mayor población o alejados de los centros municipales.

DEPARTAMENTO	MUNICIPIO
ANTIOQUIA	Cáceres (73,0), La Unión (51,0), Concepción (48,0), Ituango (45,0).
ATLÁNTICO	Ponedera (77,0).
BOLÍVAR	Pinillos (87,5), Santa Rosa del Sur (43,8).
BOYACÁ	Toledo (Cubara-Boyacá) (52,8).
CAUCA	Santander de Quilichao (48,0), Suarez (44,0).
CESAR	Pelaya (94,3), La Gloria (67,7), San Alberto (42,3).
CHOCÓ	Lloró (196,3), Medio San Juan (106,0).
GUAINÍA	Inírida (48,0).
LA GUAJIRA	Hatonuevo (69,6), Hato Nuevo (66,0).
MAGANGUÉ	Bolívar (65,0).
MAGDALENA	Salamina (51,9).
META	El Calvario (70,0).
NORTE DE SANTANDER	Toledo (67,0), Apto, Ocaña (53,6), Sardinata (41,0).
SANTANDER	Barrancabermeja (45 Km en línea recta al sur de la ciudad) (104,0), Chima (47,5).
SUCRE	Majagual (60,0).
TOLIMA	Ataco (41,0).
VALLE DEL CAUCA	Apto, Buenaventura (65,0).
VICHADA	Cumaribo (59,0).

NO SE REGISTRARON VALORES SUPERIORES A LOS HISTÓRICOS DE PRECIPITACIÓN.



Estimación Satelital (24 Horas)

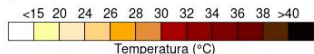


TEMPERATURA SUPERFICIAL MÁXIMA POR ESTIMACIÓN SATELITAL (GOES-16)
(2020-08-20 09:00:00 a 2020-08-20 16:50:00)

Elaborado por: Oficina del Servicio de Pronósticos y Alertas.



Fuente:
Imágenes GOES-16
(48 imágenes)



(Producto en evaluación. No son valores oficiales de temperatura)



Temperaturas Máximas

Aclaración: aunque las temperaturas registradas en un municipio se relacionan con la ubicación de las estaciones de monitoreo del IDEAM, en ocasiones, dichas estaciones pueden estar distantes de los lugares en donde se concentra la mayor población o alejados de los centros municipales.

A continuación se relacionan los municipios donde en las últimas 24 horas se registraron temperaturas iguales o superiores a 34.0 °C.

DEPARTAMENTOS	MUNICIPIO
AMAZONAS	Leticia (35,9).
ARAUCA	Tame (34,4), Arauca (34,1).
BOLIVAR	María La Baja (34,0).
CAQUETÁ	Valparaíso (34,6), Solano (34,4).
CASANARE	Orocue (34,2).
CESAR	Bosconia (36,4), Valledupar (34,2).
CUNDINAMARCA	Jerusalén (35,6).
GUAINÍA	Inírida (34,8).
HUILA	Neiva (34,9).
LA GUAJIRA	Uribía (36,8), Riohacha (34,6), Hatonuevo (34,2).
NORTE DE SANTANDER	Cúcuta (35,6), Cúcuta (35,2).
SUCRE	San Benito Abad (34,2).
TOLIMA	Armero (34,2).

Estaciones con temperaturas máximas del 2020-08-20 por encima del máximo histórico del mes

ESTACIÓN	MUNICIPIO	DEPARTAMENTO	TMAX °C	MAX_HIST °C	DIFERENCIA °C
APTO VÁSQUEZ COBO	LETICIA	AMAZONAS	35.9	35.7	0.2

Temperaturas Mínimas

A continuación se relacionan los municipios donde en las últimas 24 horas se registraron temperaturas menores o iguales a 5.0 °C.

NO SE REGISTRARON VALORES MENORES 5°C

NO SE REGISTRARON VALORES INFERIORES A LOS HISTÓRICOS DE TEMPERATURA MÍNIMA

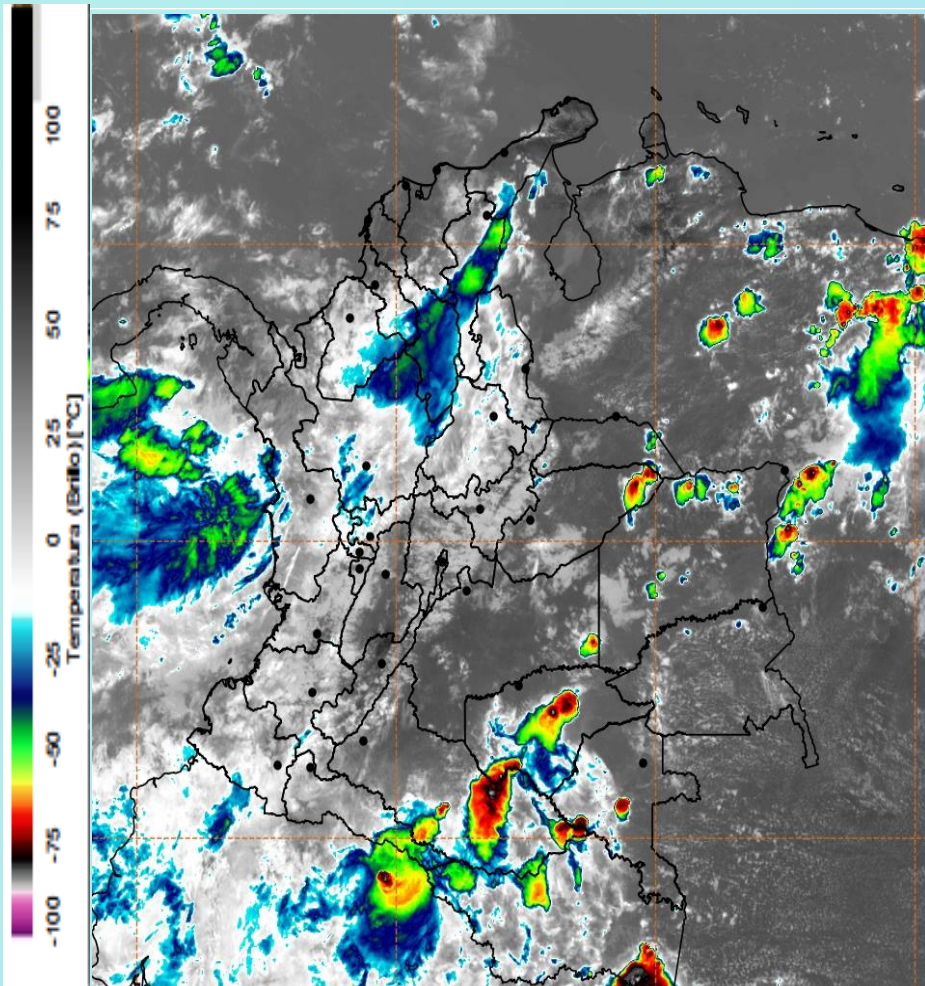
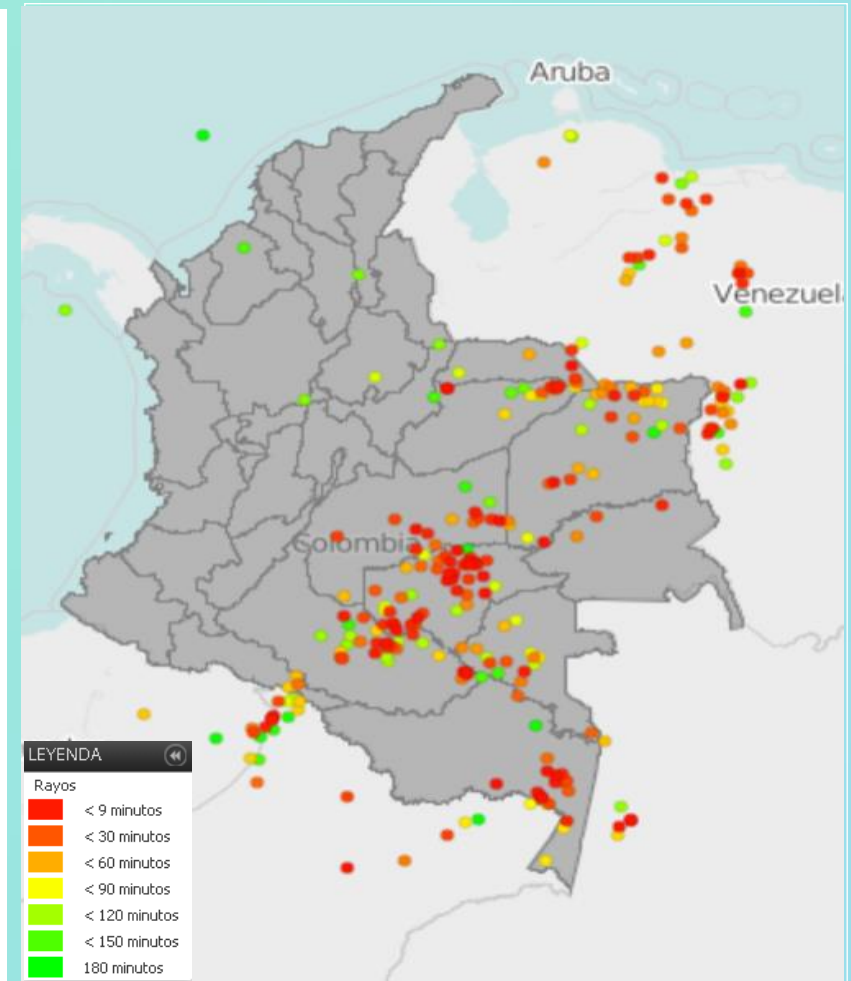


Imagen GOES East Canal Infrarrojo, 21 de agosto de 2020. Hora 11:50 HLC.
Fuente: IDEAM-GOES 16

Durante el transcurso de la mañana se registraron condiciones nubosas, con presencia de lluvias, en el occidente del mar Caribe colombiano, sur de la región Caribe, nororiente y noroccidente de los departamentos andinos, centro y norte del litoral Pacífico incluyendo su área oceánica, al igual que en el sur de la Amazonía colombiana.

En el resto del territorio nacional predominaron las condiciones secas, bajo cielo mayormente despejado.

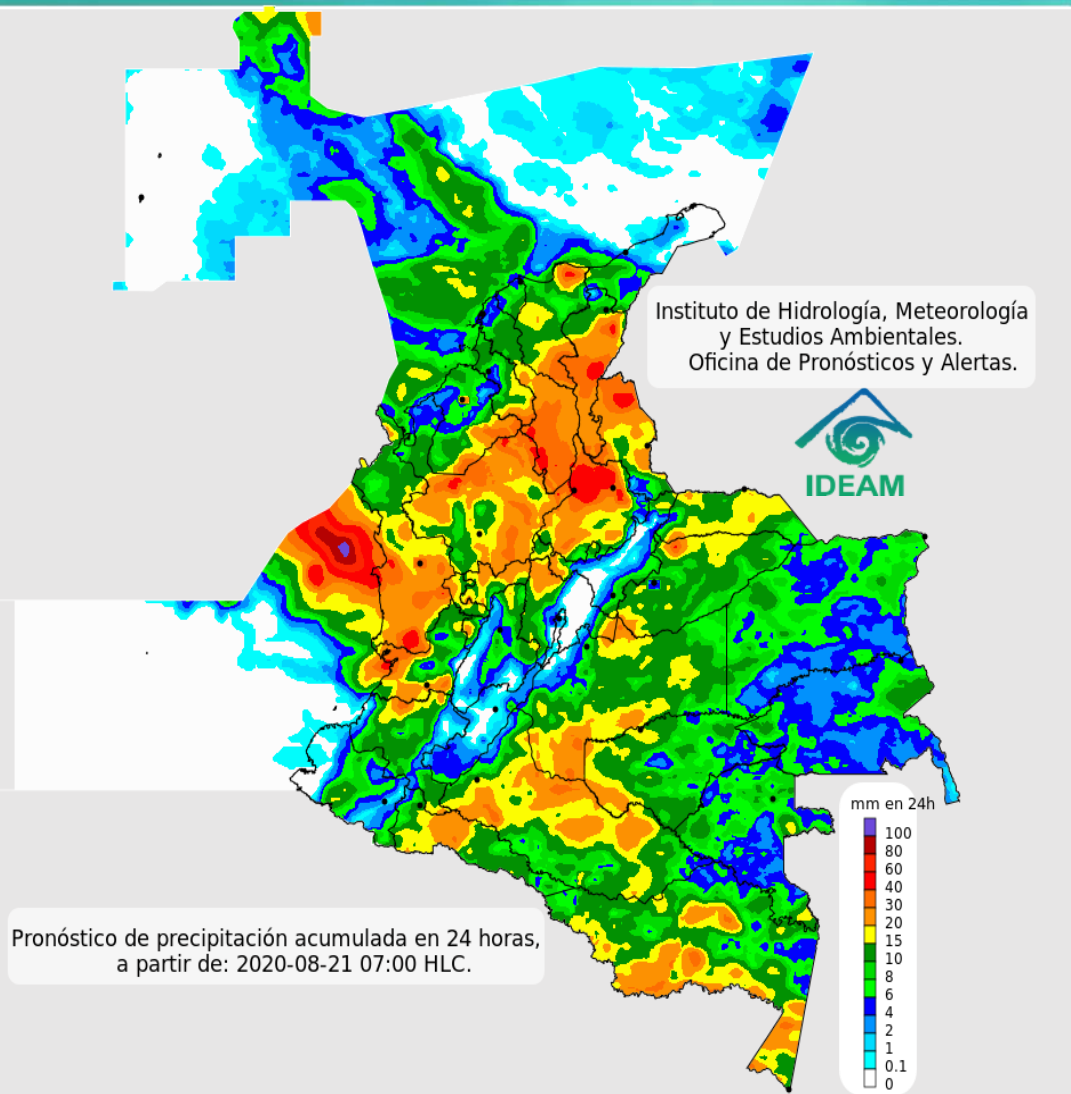


Descargas eléctricas en las últimas 3 horas.
Fuente: Keraunos – Linetview.

- La imagen del canal infrarrojo (10.3 μm) permite identificar nubes en cualquier período temporal a partir de la temperatura de brillo de la nube (ver escala de colores). De esta forma, se puede identificar, clasificar y caracterizar la nubosidad en una zona determinada.
- La imagen de las descargas eléctricas muestra los rayos nube-tierra que se han descargado en una zona en las últimas 4 horas (ver escala de colores)



Pronóstico de precipitación para las próximas veinticuatro (24) horas



Condiciones para destacar en las próximas 24 horas

Las condiciones más destacadas de nubosidad y lluvias durante la jornada se pronostican en sectores del centro-occidente del mar Caribe nacional; centro, litoral y sur de la región Caribe; norte y suroccidente de los departamentos andinos; así como el centro-norte del litoral Pacífico incluyendo su área oceánica. Además, se esperan lluvias dispersas en la Orinoquía y la Amazonía, especialmente en cercanías al piedemonte.

En otras zonas de montaña de la región Andina pueden presentarse lluvias dispersas de menor intensidad, especialmente en horas de la tarde. En el resto del territorio nacional, incluyendo algunos sectores de la Alta Guajira y el centro de la región Andina, se esperan condiciones de nubosidad variada, con tiempo seco predominante.



Para mayor información sobre el estado del tiempo, alertas y pronósticos, consulte la aplicación móvil **MI PRONÓSTICO**

- La resolución espacial del mapa de pronóstico es de 6.5 km aproximadamente. Por lo tanto, fenómenos meteorológicos inferiores a esta escala no están considerados en esta predicción.
- La escala de colores está asociada a un rango de precipitación en el intervalo de tiempo indicado, lo que implica que el pronóstico no es determinista (un valor exacto en una zona) sino corresponde a un pronóstico cuantitativo (un rango de valores en una zona).



Pronóstico zonas volcánicas

Mapa de zonas volcánicas

ÁREA DEL VOLCÁN NEVADO DEL RUIZ			
Mañana: Cielo parcialmente nublado - Tiempo seco			
Tarde: Cielo parcialmente nublado - Lloviznas			
Noche: Cielo nublado - Tiempo seco			
Madrugada: Cielo parcialmente nublado - Lloviznas			
El SERVICIO GEOLÓGICO COLOMBIANO reporta en nivel AMARILLO (III): CAMBIOS EN EL COMPORTAMIENTO DE LA ACTIVIDAD VOLCÁNICA. Lat:4.89 Lon: -75.32			
ELEVACIÓN (pies)	DIRECCIÓN	VELOCIDAD	
		VELOCIDAD (Nudos)	VELOCIDAD (Km/h)
10.000	NORESTE	0 - 5	0 - 9
18.000	ESTE	15 - 20	27 - 37
24.000	ESTE	15 - 20	27 - 37
30.000	ESTE-NORESTE	30 - 35	55 - 64
ÁREA DEL VOLCÁN NEVADO DEL HUILA			
Mañana: Cielo parcialmente nublado - Tiempo seco			
Tarde: Cielo parcialmente nublado - Lloviznas			
Noche: Cielo nublado - Lloviznas			
Madrugada: Cielo nublado - Tiempo seco			
El SERVICIO GEOLÓGICO COLOMBIANO reporta en nivel AMARILLO (III): CAMBIOS EN EL COMPORTAMIENTO DE LA ACTIVIDAD VOLCÁNICA. Lat:2.92 Lon: 76.05			
ELEVACIÓN (pies)	DIRECCIÓN	VELOCIDAD	
		VELOCIDAD (Nudos)	VELOCIDAD (Km/h)
10.000	ESTE	5 - 10	9 - 18
18.000	ESTE	20 - 25	37 - 46
24.000	ESTE	30 - 35	55 - 64
30.000	ESTE-NORESTE	30 - 35	55 - 64
ÁREA DEL VOLCÁN CERRO MACHÍN			
Mañana: Cielo parcialmente nublado - Tiempo seco			
Tarde: Cielo parcialmente nublado - Tiempo seco			
Noche: Cielo parcialmente nublado - Tiempo seco			
Madrugada: Cielo nublado - Lloviznas			
El SERVICIO GEOLÓGICO COLOMBIANO reporta en nivel AMARILLO (III): CAMBIOS EN EL COMPORTAMIENTO DE LA ACTIVIDAD VOLCÁNICA. Lat:4.80 Lon: -75.62			
ELEVACIÓN (pies)	DIRECCIÓN	VELOCIDAD	
		VELOCIDAD (Nudos)	VELOCIDAD (Km/h)
10.000	ESTE-SURESTE	0 - 5	0 - 9
18.000	ESTE	20 - 25	37 - 46
24.000	ESTE	20 - 25	37 - 46
30.000	ESTE-NORESTE	30 - 35	55 - 64





Pronóstico zonas volcánicas

ÁREA DEL VOLCÁN GALERAS

Mañana: Cielo parcialmente nublado - Tiempo seco

Tarde: Cielo parcialmente nublado - Lluvias

Noche: Cielo parcialmente nublado - Tiempo seco

Madrugada: Cielo parcialmente nublado - Tiempo seco

EL SERVICIO GEOLÓGICO COLOMBIANO reporta en nivel AMARILLO (III): CAMBIOS EN EL COMPORTAMIENTO DE LA ACTIVIDAD VOLCÁNICA. Lat: 1.55 Lon: -77.37

ELEVACIÓN (pies)	DIRECCIÓN	VELOCIDAD	
		VELOCIDAD (Nudos)	VELOCIDAD (Km/h)
10.000	ESTE-SURESTE	10 - 15	18 - 27
18.000	ESTE	20 - 25	37 - 46
24.000	ESTE	30 - 35	55 - 64
30.000	ESTE-NORESTE	30 - 35	55 - 64

ÁREA DEL COMPLEJO VOLCÁNICO CHILES-CERRO NEGRO DE MAYASQUER

Mañana: Cielo parcialmente nublado - Tiempo seco

Tarde: Cielo parcialmente nublado - Lloviznas

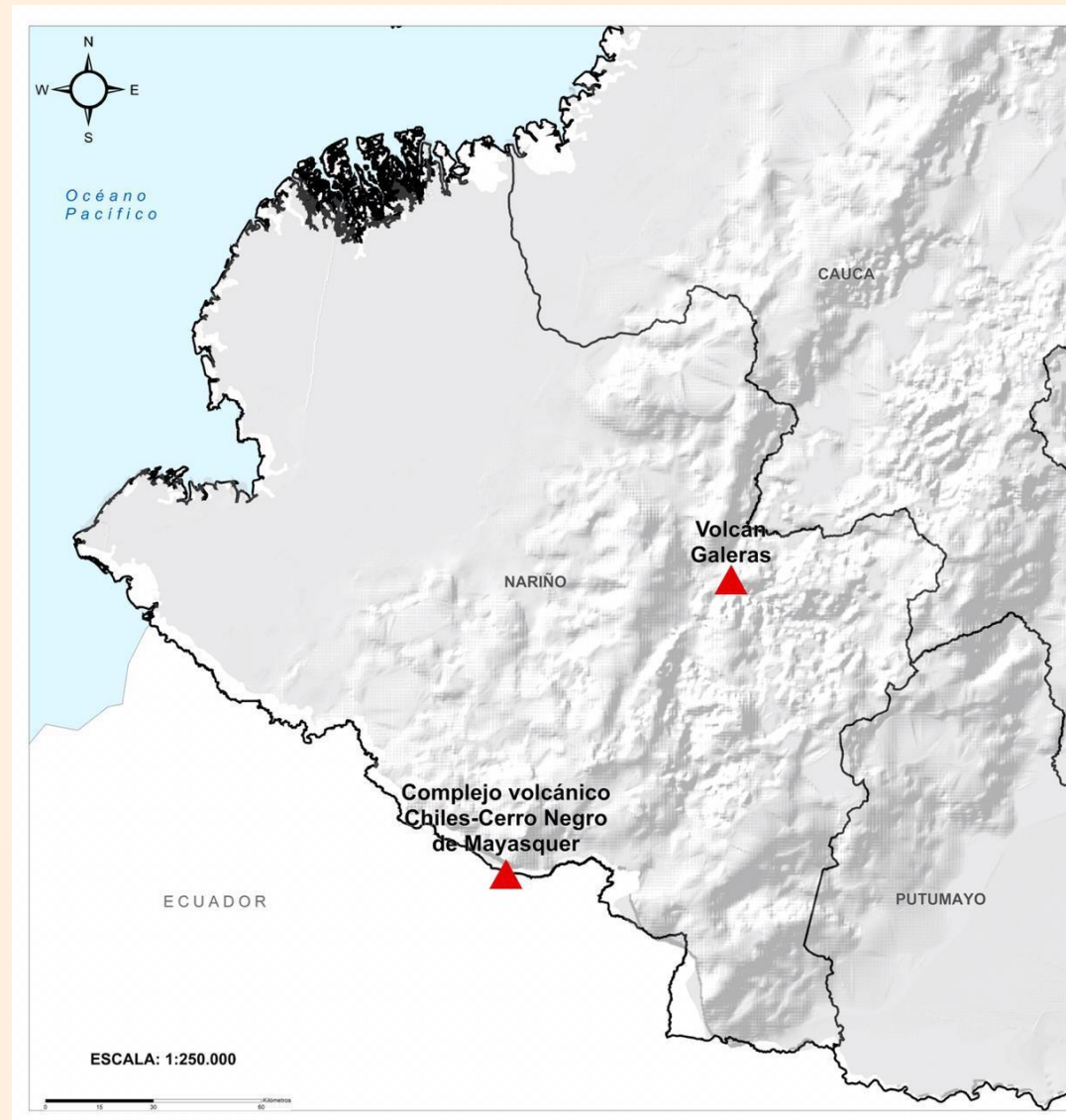
Noche: Cielo parcialmente nublado - Tiempo seco

Madrugada: Cielo parcialmente nublado - Tiempo seco

EL SERVICIO GEOLÓGICO COLOMBIANO reporta en nivel AMARILLO (III): CAMBIOS EN EL COMPORTAMIENTO DE LA ACTIVIDAD VOLCÁNICA. Lat: 0.81 - Lon: 77.93 Lat: 0.76 Lon: -77.95

ELEVACIÓN (pies)	DIRECCIÓN	VELOCIDAD	
		VELOCIDAD (Nudos)	VELOCIDAD (Km/h)
10.000	ESTE-SURESTE	5 - 10	9 - 18
18.000	ESTE	25 - 30	46 - 55
24.000	ESTE-NORESTE	30 - 35	55 - 64
30.000	ESTE-NORESTE	35 - 40	64 - 74

Mapa de zonas volcánicas





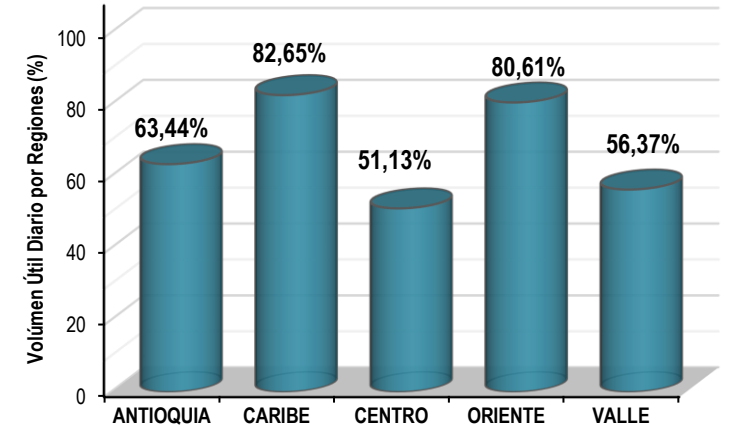
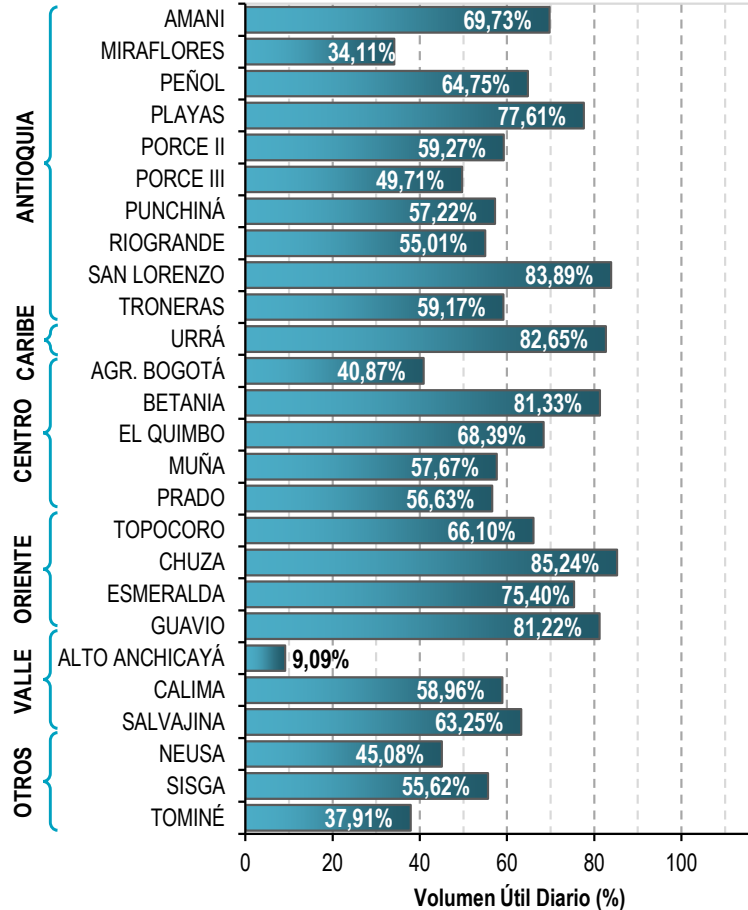
Estado de los Embalses



A continuación se relaciona el volumen útil diario de los principales embalses del país (expresado en porcentaje), de acuerdo con la información reportada por XM S.A. E.S.P en la siguiente dirección electrónica: <http://ido.xm.com.co/ido/SitePages/hidrologia.aspx?q=reservas>

VOLÚMEN ÚTIL DIARIO EN LOS PRINCIPALES EMBALSES DEL PAÍS

Jueves, 20 de agosto de 2020

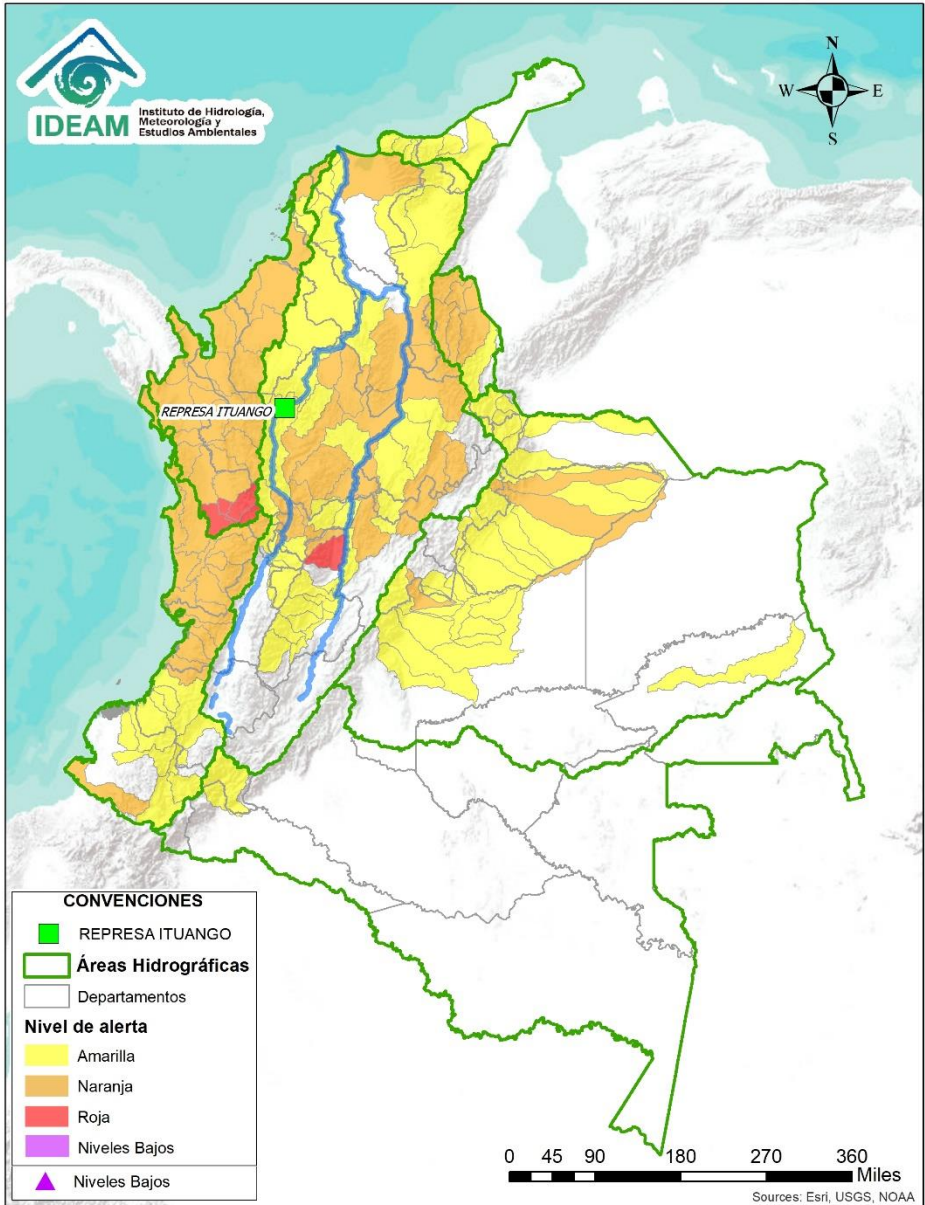


Infografía: Fuente:





Alertas Hidrológicas



Caño Cristales el río de los cinco colores, paraíso tropical! (Sierra de La Macarena – Meta, Colombia). – Autor: Mcleods, 19 de Febrero de 2018
Fuente: https://upload.wikimedia.org/wikipedia/commons/3/3e/Flashpacker_Connect_-_Cano_Cristales_.webp

FEWS COLOMBIA
SISTEMA DE PRONÓSTICOS HIDROLÓGICOS Y ALERTAS TEMPRANAS

Consulte aquí el estado de los niveles en los ríos del país:
<http://fews.ideam.gov.co/colombia/MapaEstacionesColombiaEstado.html>



Nota 1: Las alertas hidrológicas pueden ser corregidas y/o actualizadas en el futuro. No representa una certificación oficial del IDEAM.
Nota 2: Es probable que los eventos hidrológicos reportados en las alertas emitidas no se estén presentando sobre los ríos principales sino sobre sus afluentes.
Nota 3: El IDEAM le recomienda a la población ribereña estar muy atentos al comportamiento de los niveles de los ríos y atender las recomendaciones que la Unidad Nacional de Gestión del Riesgo de Desastres (UNGRD) emita para la implementación de medidas de contingencia ante posibles afectaciones por desbordamientos e inundaciones.



LLUVIAS



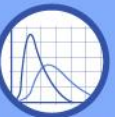
NIVELES BAJOS



NIVELES ALTOS



CRECIENTE SÚBITA



TRANSITO DE CRECIENTES



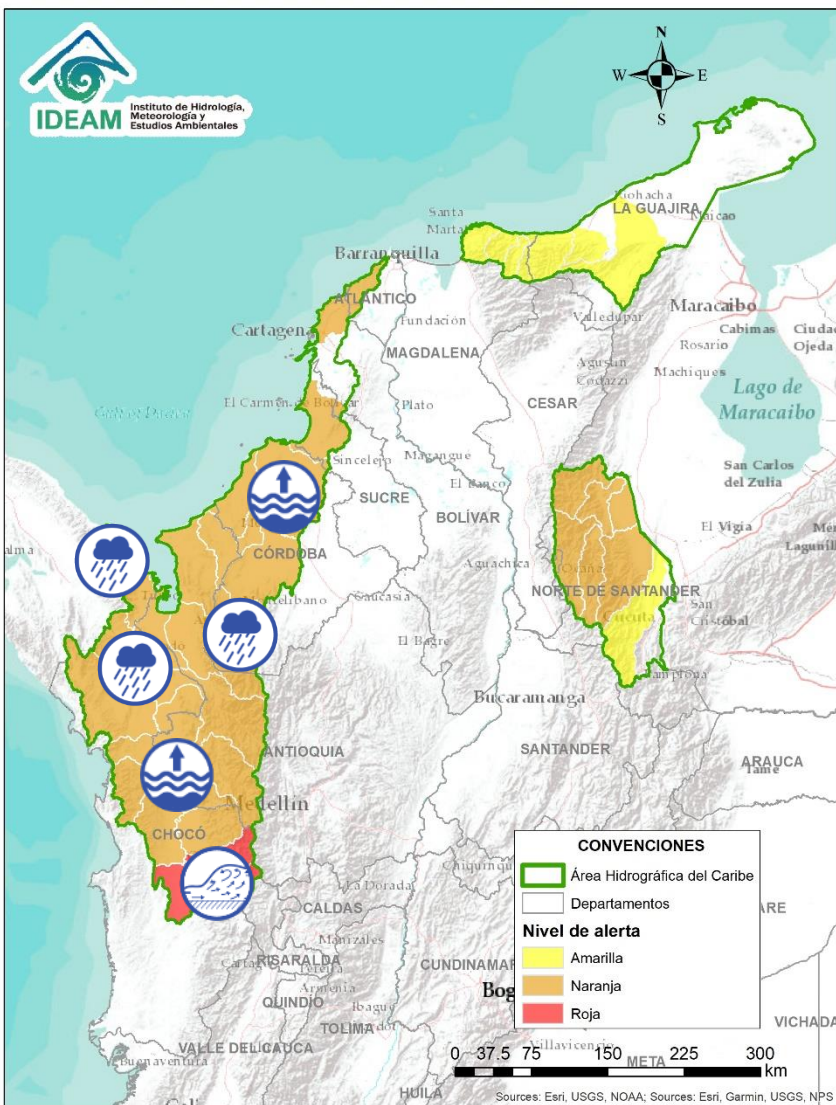
CRECIENTE POR DESEMBALSE



INUNDACIONES



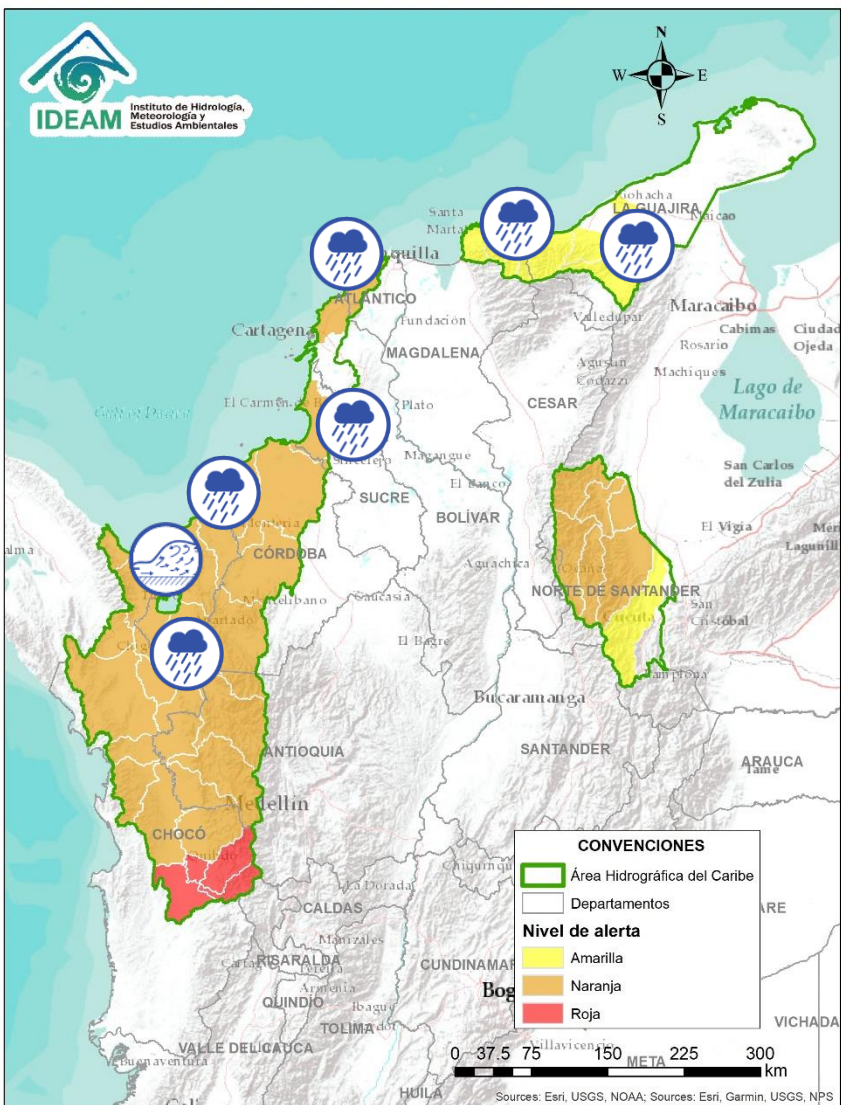
Área Hidrográfica del Caribe



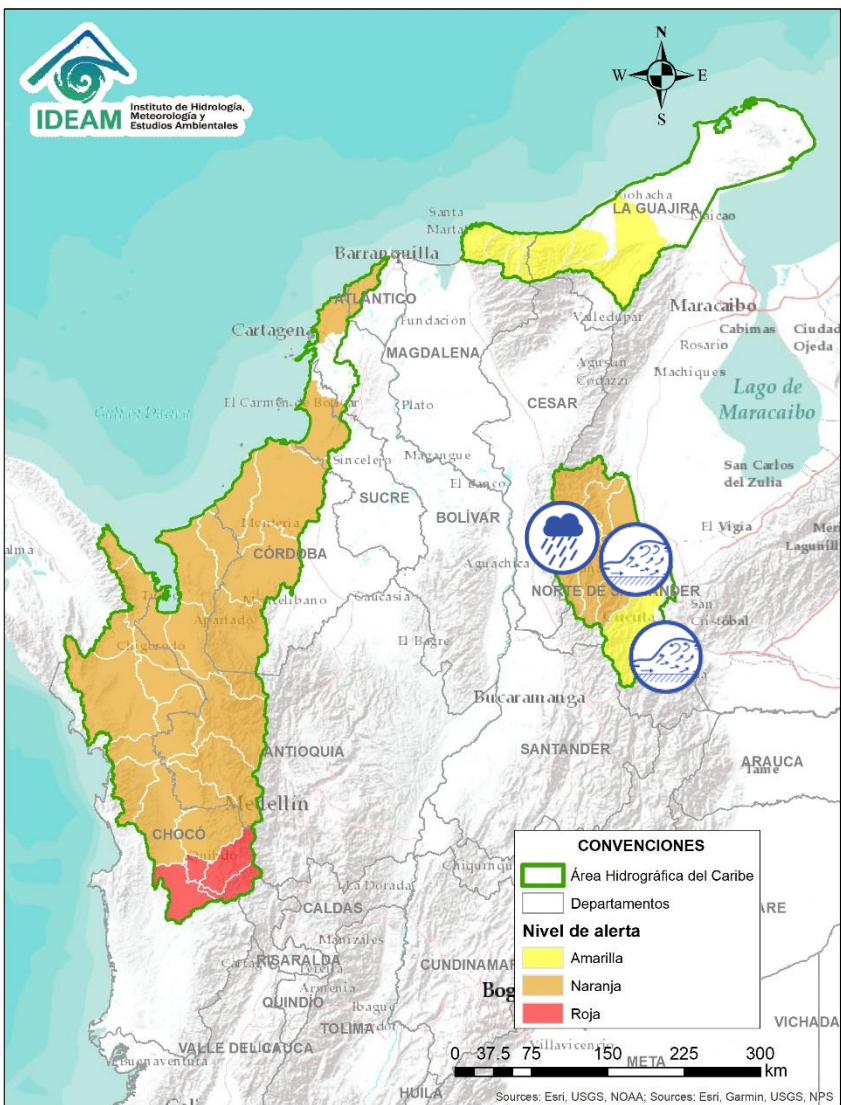
Alerta	Zona Hidrográfica	Subzona o Cuenca Hidrográfica	Descripción de la alerta hidrológica
	Atrato - Darién	Cuenca alta del río Atrato	Incrementos súbitos en el Alto Atrato a la altura del municipio de Lloró. Se prevé un comportamiento similar en las cuencas de los ríos Andágueda, Quito y Cabí, aportantes a la cuenca alta. Especial atención a los municipios de El Carmen de Atrato, Bagadó, Lloró, Unión Panamericana, Cértegui, Atrato (Yutó), El Cantón de San Pablo, Paimado y Quibdó. Nota: La UNGRD reporta inundaciones por creciente súbita del río Andágueda y Atrato, afectando a 267 familias en el municipio de Lloró (19-08-2020).
	Atrato - Darién	Cuenca media del río Atrato	Niveles altos en el Medio Atrato. Adicionalmente, se prevé la probabilidad de crecientes súbitas en las cuencas de los ríos Munguidó, Bebarama, Bojayá, Cuía, Chicué, Uva, Pogué, Napipí, Opagadó y especialmente en las cuencas de los ríos Murri, Murindó y Sucio, entre otros aportantes a la cuenca media. Especial atención a la altura de los municipios de Quibdó, Dabeiba, Mutatá, Uramita, Cañasgordas, Frontino, Bojayá, Murindó, Urrao y Vigía del Fuerte (Antioquia).
	Atrato - Darién	Cuenca baja del río Atrato	Probabilidad de incrementos súbitos en los ríos Salaquí, Cacarica y Tanela, entre otros afluentes al río Atrato en su cuenca baja. Especial atención en los municipios de Riosucio, Carmen del Darién y Unguía.
	Atrato - Darién	Cuenca del río Tolo	Probabilidad de crecientes súbitas en la cuenca del río Tolo entre otros directos al Caribe. Especial atención a la altura del municipio de Acandí.
	Sinú	Cuenca alta y media del río Sinú	Probabilidad de incrementos en los niveles del río Sinú y quebradas afluentes en la parte alta y media (aguas abajo del Embalse de Urrá I). Se recomienda especial atención en los centros poblados de Tierralta, Valencia y Montería (Córdoba).
	Sinú	Cuenca baja del río Sinú	Niveles altos en la parte baja del río Sinú; no se descarta la probabilidad de crecientes súbitas en sus aportantes. Especial atención en los municipios de Montería, Cereté, Lórica, San Antero y San Bernardo del Viento.



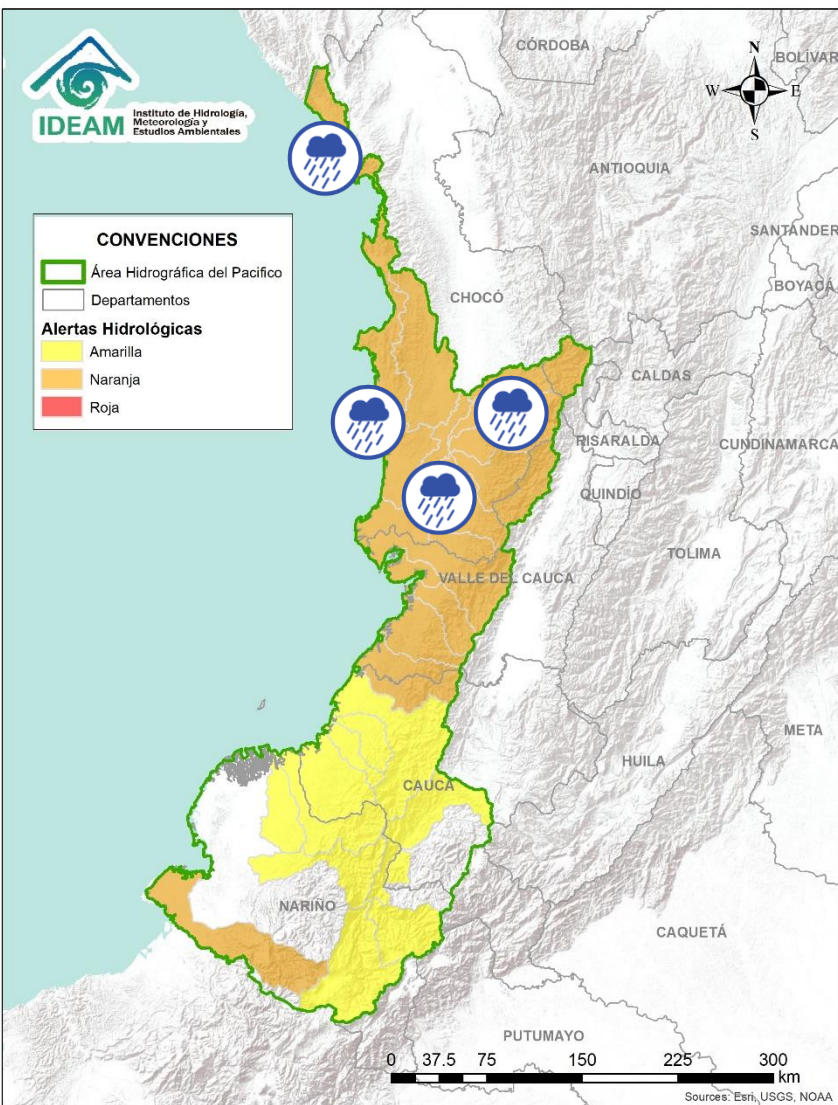
Área Hidrográfica del Caribe



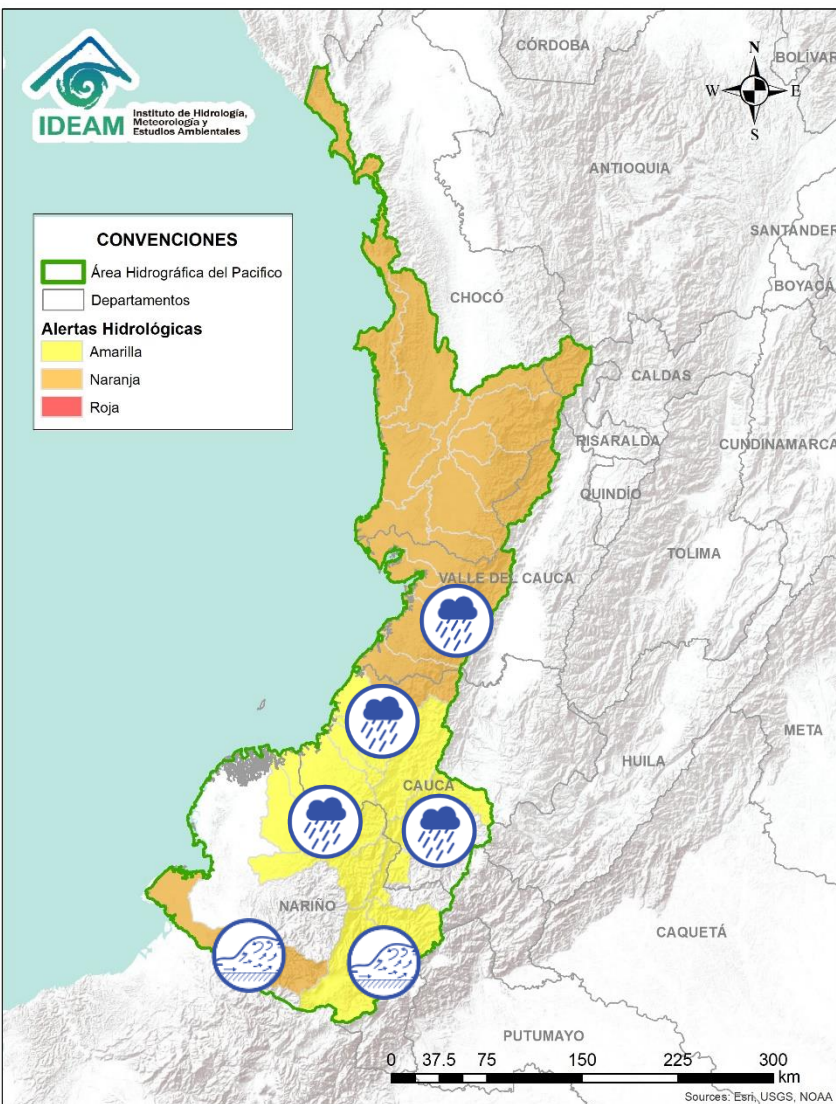
Alerta	Zona Hidrográfica	Subzona o Cuenca Hidrográfica	Descripción de la alerta hidrológica
	Caribe - Litoral	Cuenca del río Mulatos	Probabilidad de crecientes súbitas en el río Mulatos y sus afluentes, (Golfo de Urabá), se recomienda especial atención en el municipio de Turbo (Antioquia).
	Caribe - Litoral	Cuenca del río San Juan	Probabilidad de incrementos súbitos en los niveles de la cuenca del río San Juan, entre otros directos al mar Caribe (noroccidente del Departamento de Antioquia).
	Caribe - Litoral	Cuenca del río León	Crecientes súbitas en el río León, así como en sus afluentes los ríos Carepa y Apartadó, entre otros que desembocan al Golfo de Urabá. Se recomienda especial atención en los municipios de Chigorodó, Carepa y Apartado (Antioquia).
	Caribe - Litoral	Río Canalete y otros directos al Caribe	Probabilidad de incrementos súbitos en los niveles en la cuenca del río Canalete, entre otros directos al Mar Caribe. Especial atención a los municipios de Canalete, Los Córdoba, Puerto Escondido y Moñitos.
	Caribe - Litoral	Directos al Caribe Golfo de Morrosquillo	Probabilidad de crecientes súbitas en los aportantes directos al Mar Caribe en el Golfo de Morrosquillo. Especial atención a los municipios de San Onofre, Tolú, Coveñas, Palmito, Tolviejo, Chalán, Colosó, Morroa y Sincelejo. Nota: Se reportan inundaciones por desbordamiento en áreas de la desembocadura del arroyo Manso Guapo, a la altura de los sectores de Coveñas Isla de Gallinazo, La Gulf, El Remiendo, La Esperanza, La Victoria, Venecia, El Edén, Las Riveras, Coquerita (sector los montes), Coveñitas, La Martha, Boca de la Ciénaga (CDGRD SUCRE, 19/08/2020)
	Caribe - Litoral	Arroyos directos al Caribe	Probabilidad de formación de arroyos directos al Mar Caribe, especialmente en el corregimiento Galerazamba, en el municipio de Santa Catalina (Bolívar), el municipio Juan de Acosta y en la ciudad de Cartagena. Igualmente, estar atentos en el municipio de Turbará, debido al daño del muro de contención.
	Caribe - Guajira	Cuencas Sierra Nevada - Mar Caribe	Probabilidad de incrementos súbitos en los niveles de los ríos que descargan sus aguas al Mar Caribe, especialmente los ríos Piedras, Manzanares, Guachaca, Mendiguaca, Buritica, Don Diego, Ancho y Tapias, así como en sus aportantes. Especial atención a la ciudad de Santa Marta.
	Caribe - Guajira	Cuenca del río Ranchería	Probabilidad de incrementos súbitos en el nivel río Ranchería y sus afluentes, se recomienda especial atención en los municipios de Fonseca, Barrancas, y Riohacha.



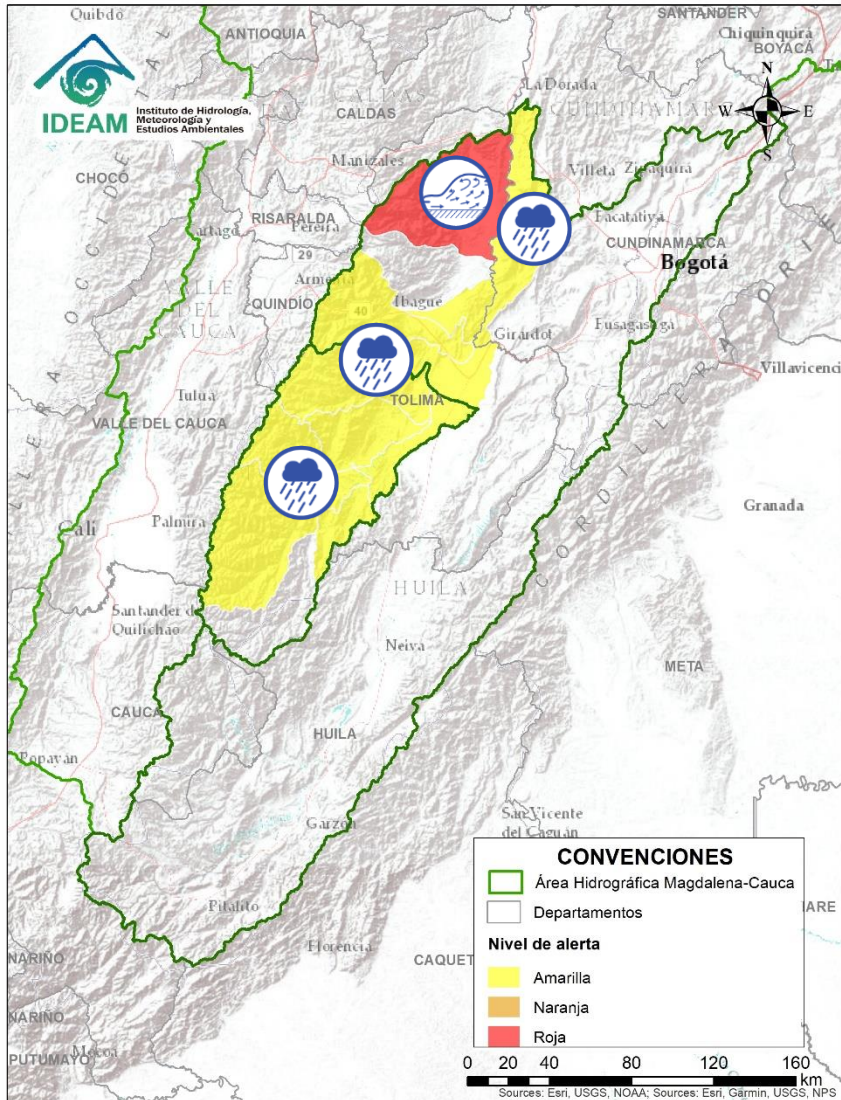
Alerta	Zona Hidrográfica	Subzona o Cuenca Hidrográfica	Descripción de la alerta hidrológica
	Catatumbo	Cuencas del Catatumbo	Probabilidad de crecientes súbitas en las cuencas de los ríos Algodonal, Tarra, Nuevo Presidente, Tres Bocas, Sardinata, Tibú, Socuavo y Río de Oro, afluentes del Catatumbo. Especial atención en los municipios de Ocaña, Teorama, Abrego, Sardinata y Tibú (Norte Santander).
	Catatumbo	Cuenca del río Zulia	Incrementos súbitos en la cuenca del río Zulia., especial atención en zona de influencia del municipio de Cúcuta.







Alerta	Zona Hidrografica	Subzona o Cuenca Hidrografica	Descripción de la alerta hidrológica
	Baudó - Directos al Pacífico	Cuenca del río Baudó	Probabilidad de crecientes súbitas en el río Baudó y sus afluentes. Se recomienda especial atención para las poblaciones ribereñas, se destacan los corregimientos de Santa María, Miacorá, Divisa, Cohecho, Chachajo, Santa Rita, La Pureza y Nauca.
	Baudó - Directos al Pacífico	Cuencas directas al Pacífico (Chocó)	Probabilidad de incrementos súbitos en el nivel de los ríos Chocolatal, Docampadó, Abaquía, Catripe, Evarí, Pavasá, Piliza, Purricha, Quiparado, San Juan, Virudó, Cupica, Curiche, Jampavadó, Juradó, Partadó, Arusi, Coquí, Joví, Nuquí, Panguí y sus aportantes., entre otros directos al Océano Pacífico en el departamento de Chocó, se recomienda especial atención en los municipios de Bahía Solano y Juradó.
	San Juan	Cuenca alta del río San Juan	Probabilidad de crecientes súbita en la cuenca alta del río San Juan. Especial atención a la altura de Mistrató, Pueblo Rico y Tadó.
	San Juan	Cuenca media y baja del río San Juan	Niveles altos en el cauce principal de la parte media del río San Juan y probabilidad de crecientes súbitas en las cuencas de los ríos Sipí, Capoma, Munguidó, Calima, Tamaná, Cajón y otros aportantes a la cuenca media y baja. Especial atención a la altura de los municipios de San José del Palmar, Istmina, Medio San Juan, Condoto, Nóvita, Santa Rita, Sipí y Litoral de San Juan.



Alerta	Zona Hidrografica	Subzona o Cuenca Hidrografica	Descripción de la alerta hidrológica
	Tapaje – Dagua – Directos	Cuencas Directo Pacífico (Valle del Cauca)	Probabilidad de crecientes súbitas en los ríos Dagua, Anchicayá, Naya-Yurumanguí, Cajambre, Mayorquín, Raposo y sus afluentes, directos al océano Pacífico en el departamento del Valle del Cauca.
	Tapaje – Dagua – Directos	Cuencas Directo Pacífico (Cauca)	Probabilidad de crecientes súbitas en los ríos San Juan de Micay, Saija, Timbiquí, Guapí y sus afluentes, los cuales drenan sus aguas al océano Pacífico en el departamento del Cauca.
	Tapaje - Dagua - Directos	Cuencas Directo Pacífico (Nariño)	Probabilidad de crecientes súbitas en las cuencas de los ríos Iscuandé y Tapaje, los cuales drenan sus aguas al Océano Pacífico en el departamento de Nariño. Especial atención en los municipios de Santa Bárbara, Magüí (Payán) y El Charco.
	Mira	Cuenca del río Mira	Crecientes súbitas en el río Mira y sus afluentes; principalmente en los ríos Guiza y San Juan. Se recomienda especial atención a la altura de los municipios de Mallama, Ricaurte y Tumaco (Nariño).
	Patía	Cuenca alta del río Patía	Probabilidad de crecientes súbitas en la parte alta del cauce principal del río Patía. Especial atención a los municipios el Tambo, Patía y Leiva.
	Patía	Aportantes al Alto Patía	Crecientes súbitas en los ríos Guitara, Juananbú y sus afluentes, se recomienda especial atención en los municipios de Imués, El Tambo y Pasto (Nariño).
	Patía	Cuenca media del río Patía	Probabilidad de crecientes súbitas en la parte media del cauce principal del río Patía. Especial atención en el municipio de Cumbitara (Nariño).



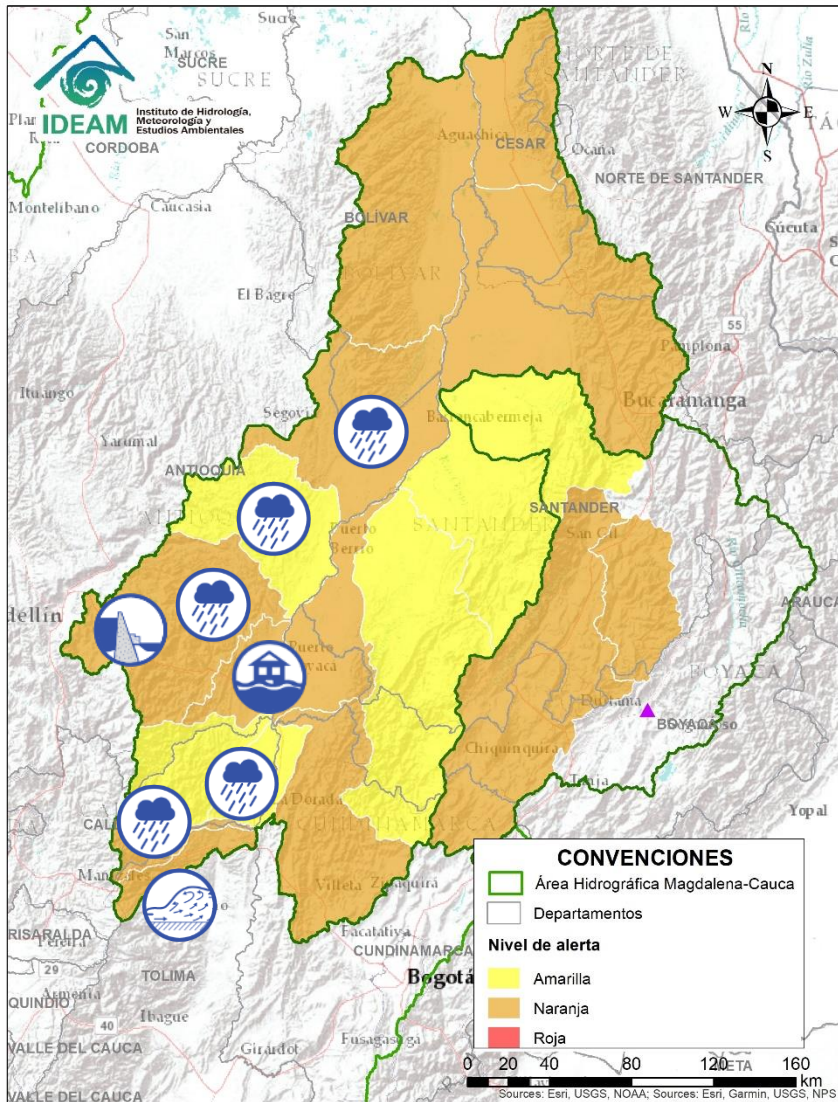
Alerta	Zona Hidrografica	Subzona o Cuenca Hidrografica	Descripción de la alerta hidrológica
	Alto Magdalena	Cuencas aportantes al Alto Magdalena	Probabilidad de crecientes súbitas en las cuencas de los ríos Saldaña, Amoyá, Tetuán, Ortega, Cucuana, Luisa, Coello, Combeima, Opia y sus afluentes, en el departamento del Tolima.
	Alto Magdalena	Cuenca del río Seco	Se prevé incrementos súbitos en el nivel del río Seco entre otros directos al Magdalena en este sector.
	Alto Magdalena	Cuenca del río Lagunilla	Crecientes súbitas en los niveles de los ríos Sabandija, Recio y Lagunilla, afluentes del alto Magdalena. Se recomienda especial atención en los municipios de Murillo, Libano, Lérida y Armero (Tolima), ante posibles afectaciones por inundaciones. Nota: La UNGRD reporta inundaciones por desbordamiento del Caño Santa Helena, afectando seis familias en el municipio de Líbano-Tolima (19-08-2020).

 Por favor, pique aquí para volver al mapa principal de Áreas Hidrográficas de Colombia.



Área Hidrográfica del Magdalena – Cauca

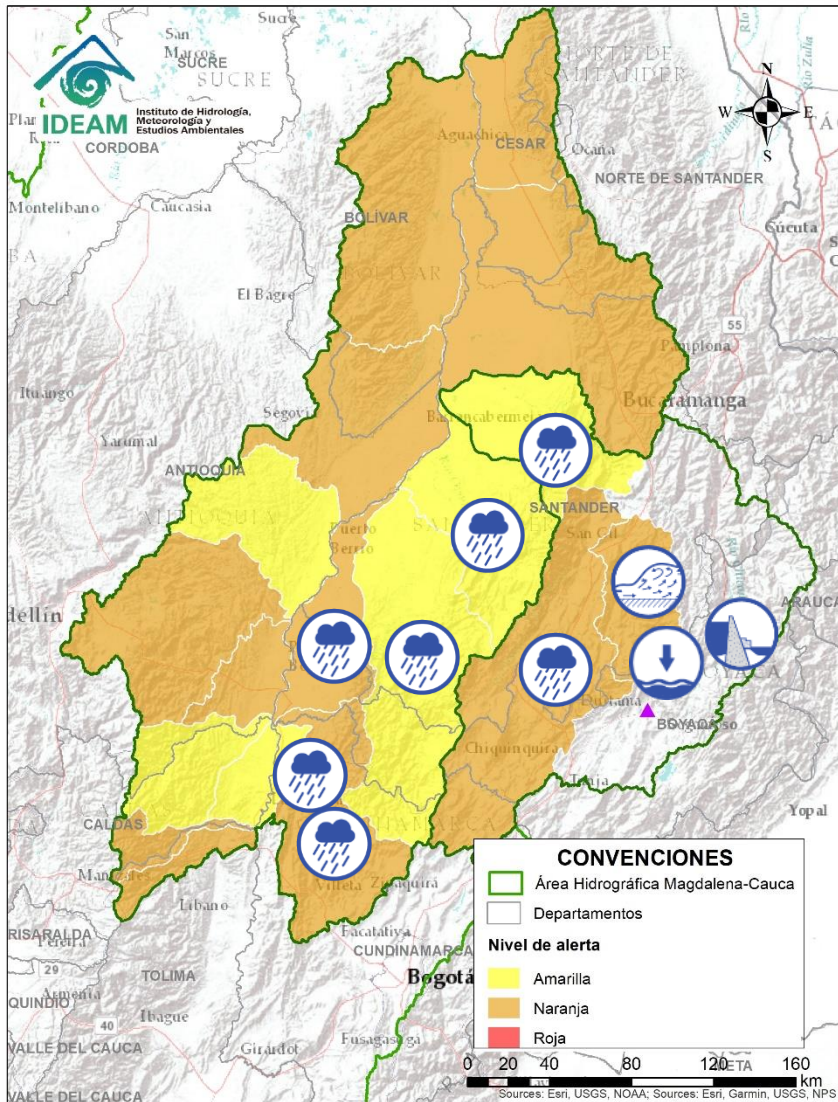
(cuenca media del río Magdalena)



Alerta	Zona Hidrografica	Subzona o Cuenca Hidrografica	Descripción de la alerta hidrológica
	Medio Magdalena	Cuenca del río Gualí	Crecientes súbitas en el río Gualí y sus afluentes, especial atención en los municipios de Fresno (Tolima), Mariquita (Tolima), Pensilvania (Caldas) y Samaná (Caldas), ante posibles afectaciones por inundaciones.
	Medio Magdalena	Cuenca del río Guarinó	Probabilidad de crecientes súbitas en la cuenca del río Guarinó. Especial atención en el municipio de Manzanares (Caldas), ante posibles afectaciones por inundaciones.
	Medio Magdalena	Directos al Magdalena	Probabilidad de crecientes súbitas en los aportantes directos al Magdalena Medio entre las cuencas de los ríos Guarinó y La Miel (occidente del departamento de Caldas)
	Medio Magdalena	Cuenca del río La Miel	Probabilidad de crecientes súbitas en la cuenca del río La Miel. Especial atención en los municipios de San José de Pensilvania y Samaná.
	Medio Magdalena	Directos al medio Magdalena entre los ríos Miel y Nare	Crecientes súbitas en los niveles de los aportantes directos al Medio Magdalena entre los ríos La Miel y Nare. Especial atención a la altura de los municipios de Sonsón, Puerto Triunfo, Puerto Nare y San Francisco.. Nota: La UNGRD reporta inundaciones por desbordamiento del río Cocorná y quebrada La s Mercedes, afectando el municipio de Puerto Triunfo (19-08-2020).
	Medio Magdalena	Cuenca del río Nare	Probabilidad de incrementos en los niveles del río Nare y sus afluentes, especialmente el río Nus, Negro y quebrada Marinilla. Se recomienda especial atención en los municipios de San Roque, Santo Domingo, Concepción, Rionegro, Santuario, Marinilla, Cocorná, San Luis y Puerto Nare. Nota: Se reporta rebose del embalse de La Fe, el cual descarga sus aguas al río Negro. Se recomienda monitoreo continuo en la estación Puente Real localizada en el municipio de Rionegro. La DCC reporta inundaciones en los barrios El Porvenir, Las Playas y Quebrada Arriba, municipio Rionegro, debido a fuertes lluvias (19/08/2020). Igualmente, en el sector de Marinilla, afectaciones sector La Ramada (CDGRD ANTIOQUIA, 20/08/2020)
	Medio Magdalena	Cuenca del río San Bartolomé	Probabilidad de crecientes súbitas en el río San Bartolomé y sus afluentes, especialmente el río Volcán en el municipio de Vegachí (Antioquia), y Regla en el municipio de Yondó. Se han reportado algunas afectaciones en la vereda Bodegas, en el municipio de Puerto Berrio y en el municipio de Yali (Antioquia).
	Medio Magdalena	Cuenca del río Cimitarra	Probabilidad de incrementos súbitos en el nivel de del río Cimitarra y sus afluentes. Nota: La CDGRD reporta creciente súbita en el municipio de Remedios (Antioquia) dejando incomunicadas las veredas de la Puna, Santa Marta, Lejanías, Cruz Bajitales y Ojos Claros (17/08/2020).



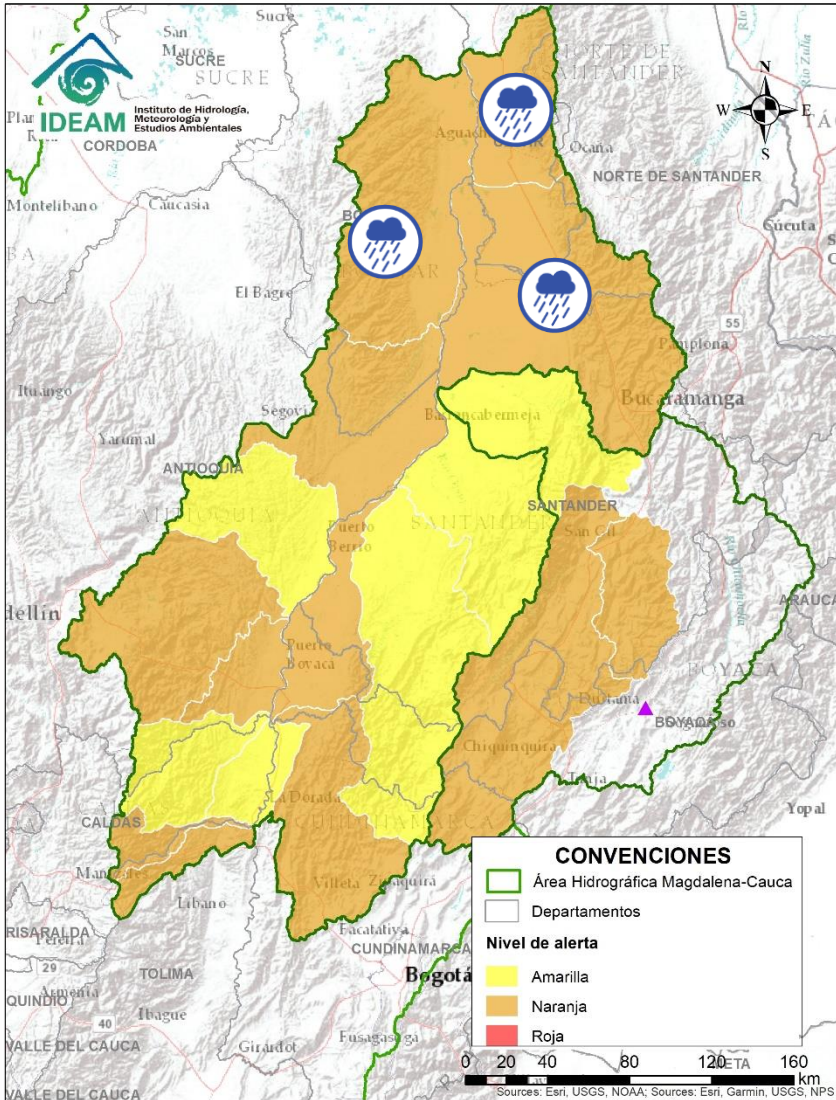
Área Hidrográfica del Magdalena – Cauca (cuenca media del río Magdalena)



Alerta	Zona Hidrográfica	Subzona o Cuenca Hidrográfica	Descripción de la alerta hidrológica
	Medio Magdalena	Cuenca del río Negro	Probabilidad de creciente súbita en la cuenca del río Negro y sus afluentes. Especial atención en los municipios de Útica, Villeta y Tobia, donde se reportan precipitaciones fuertes.
	Medio Magdalena	Directos al medio Magdalena	Probabilidad de incrementos súbitos en los niveles de los aportantes directos al Medio Magdalena entre los ríos Seco y Negro.
	Medio Magdalena	Directos al medio Magdalena	Probabilidad de incrementos súbitos en los niveles de los aportantes directos al Medio Magdalena entre los ríos Negro y Carare.
	Medio Magdalena	Cuenca del río Carare	Probabilidad de incrementos súbitos en los niveles de los ríos Minero, Carare y sus afluentes. Se recomienda especial atención la altura de los municipios de Cimitarra (Santander).
	Medio Magdalena	Cuenca del río Opón	Probabilidad de crecientes súbitas en el río Opón y en su tributario el río La Colorada a la altura del municipio de Simacota (Santander). Especial atención a la altura del municipio de Puerto Parra.
	Sogamoso	Cuenca del río Suárez	Incrementos súbitos en los niveles del río Suárez y sus afluentes, especialmente en el río Monquirá. Se recomienda especial atención a la altura de los municipios de Monquirá, Puente Nacional, Simacota y Villanueva (Santander).
	Sogamoso	Cuenca alta del río Chicamocha	Alerta puntual por probabilidad de avenida torrencial debido a represamiento sobre río Veraguas, SZH Río Chicamocha parte baja, municipio de Jericó (Boyacá). Nota: CDGRD Boyacá Informa que, en Jericó, Vereda Pueblo Viejo, Sector Aposentos. Se presentó un movimiento en masa sobre el río Veraguas (06 de agosto de 2020).
	Sogamoso	Cuenca del río Sogamoso	Probabilidad de crecientes súbitas en la cuenca del río Sogamoso.
	Sogamoso	Cuenca del río Fonce	Crecientes súbitas en el río Fonce y sus afluentes, especialmente las quebradas Curití, Pozo Azul y Las Américas y el río Mogoticos. Se recomienda especial atención a la altura de los municipios de Mogotes, San Gil, Curití y Paramo (Santander).



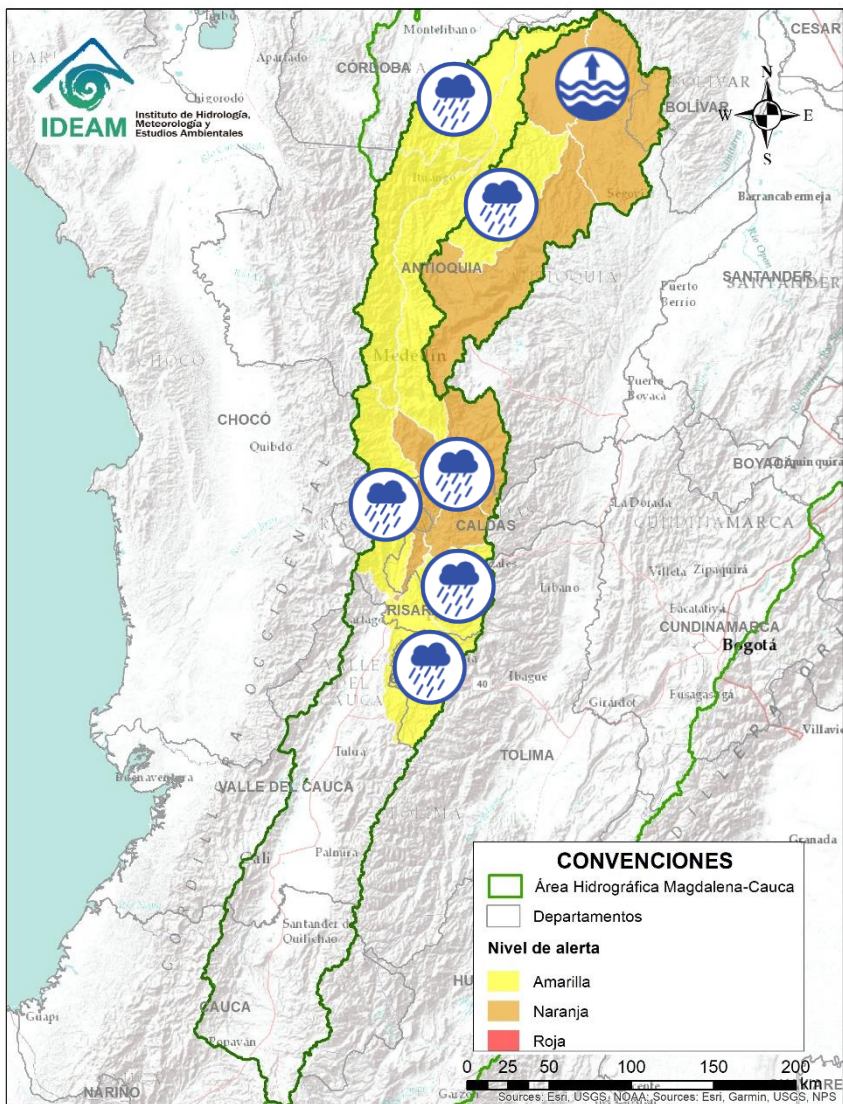
Área Hidrográfica del Magdalena – Cauca (cuenca media del río Magdalena)



Alerta	Zona Hidrografica	Subzona o Cuenca Hidrografica	Descripción de la alerta hidrológica
	Medio Magdalena	Cuenca del río Lebrija	Probabilidad de crecientes súbitas en los niveles del río Lebrija y sus afluentes como el río de Oro (Piedecuesta y Girón), Suratá (Bucaramanga), Playón (Playón), en el departamento de Santander.
	Medio Magdalena	Directos al Magdalena (Brazo Morales)	Probabilidad de nuevas crecientes súbitas en los tributarios directos al río Magdalena (Brazo Morales). Especial atención a las quebradas Arenal y Norosí.
	Medio Magdalena	Cuenca de la quebrada El Carmen	Probabilidad de crecientes súbitas en la quebrada El Carmen entre otros directos al Magdalena medio al sur del Cesar. Especial atención en los niveles del río Guaduas (municipio de Aguachica).



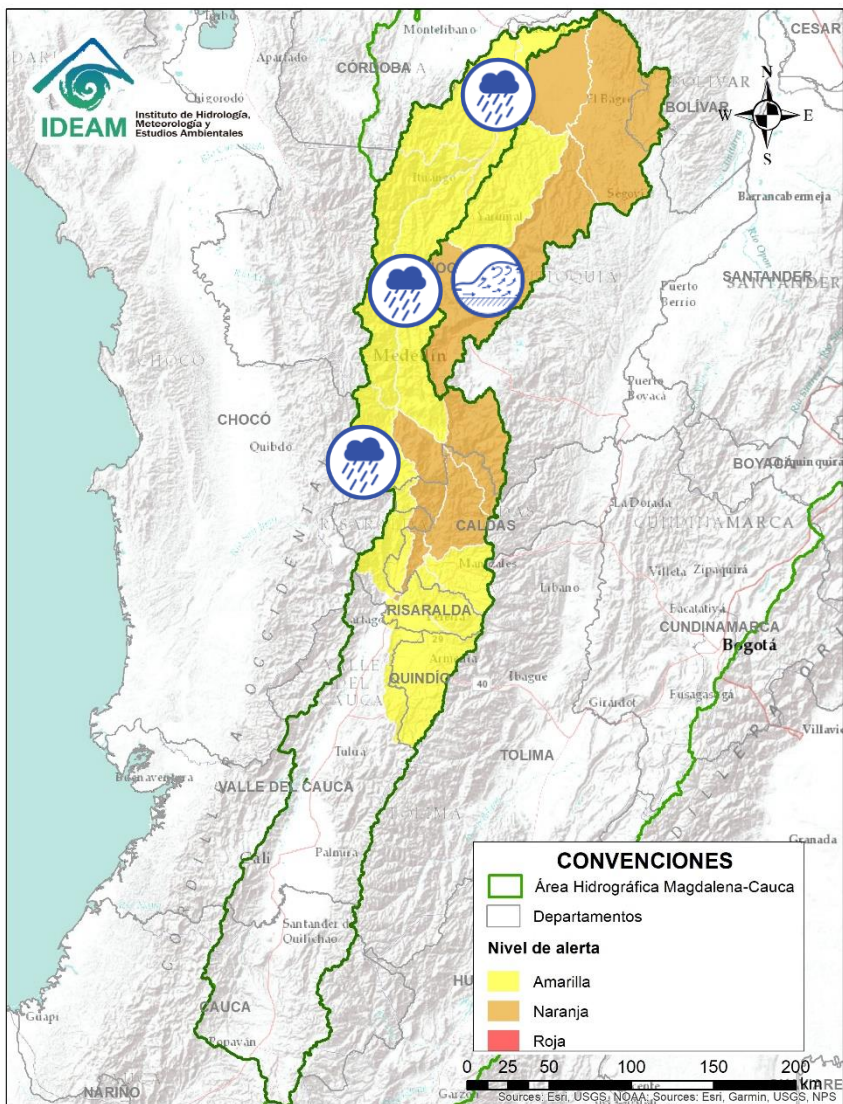
Área Hidrográfica del Magdalena – Cauca (cuenca del río Cauca)



Alerta	Zona Hidrográfica	Subzona o Cuenca Hidrográfica	Descripción de la alerta hidrológica
	Cauca	Cuenca del río La Vieja	Crecientes súbitas en el río La Vieja y sus afluentes. Especial atención en el municipios de Córdoba, Armenia, Calarcá y Salento (Quindío).
	Cauca	Ríos que drenan al Cauca en el eje Cafetero	Probabilidad de crecientes súbitas en las cuencas de los ríos Otún, Chinchiná y Risaralda, en el Eje Cafetero.
	Cauca	Ríos que drenan al Cauca en el eje Cafetero	Probabilidad de crecientes súbitas en las cuencas de los ríos Tapias, Frio y Arma, en el Eje Cafetero.
	Nechí	Cuenca alta del río Nechí	Probabilidad de crecientes súbitas en la cuenca alta del río Nechí y sus afluentes. Especial atención en los municipios de Angostura, Anorí, Campamento y Yarumal.
	Nechí	Cuenca baja del río Nechí	Niveles altos en la parte baja del río Nechí y sus afluentes. Especial atención a la altura de los municipios de Remedios, Segovia, Zaragoza, El Bagre, Caucasia y Nechí.
	Cauca	Cuenca de río Taraza - Man	Probabilidad de crecientes súbitas en la cuenca Taraza – Man.

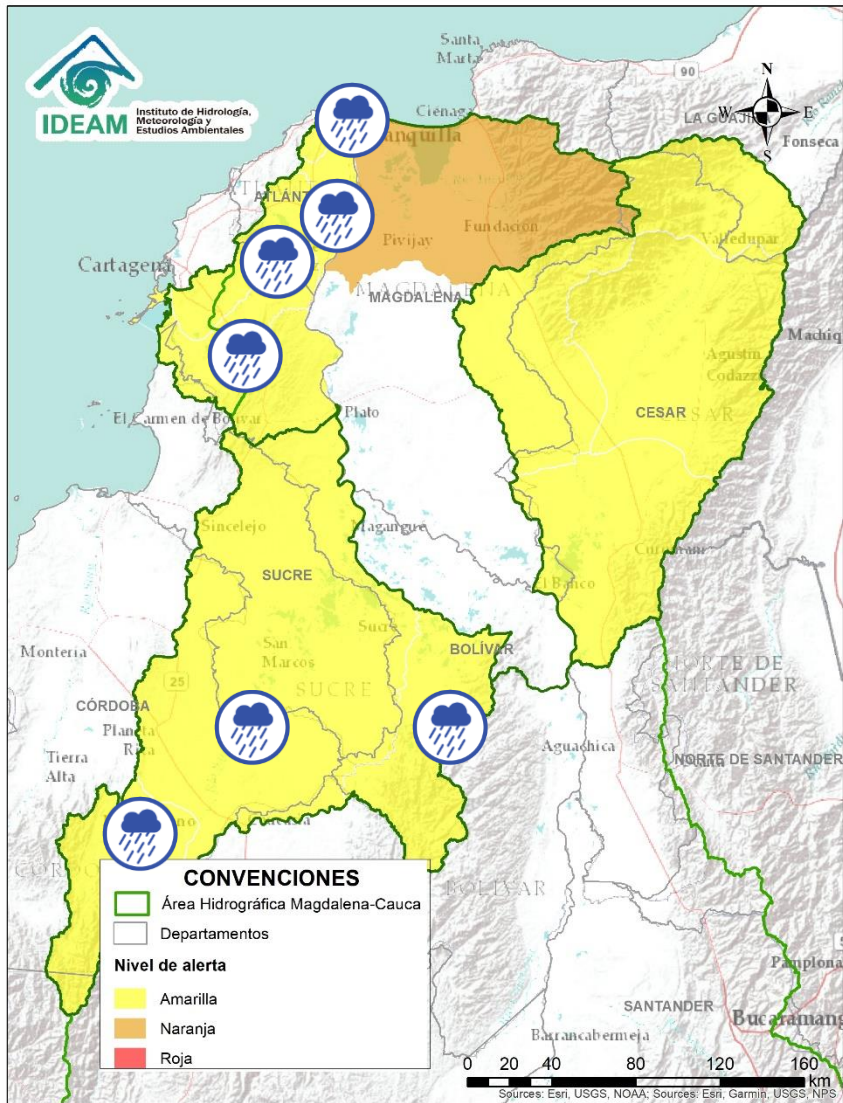


Área Hidrográfica del Magdalena – Cauca (cuenca del río Cauca)



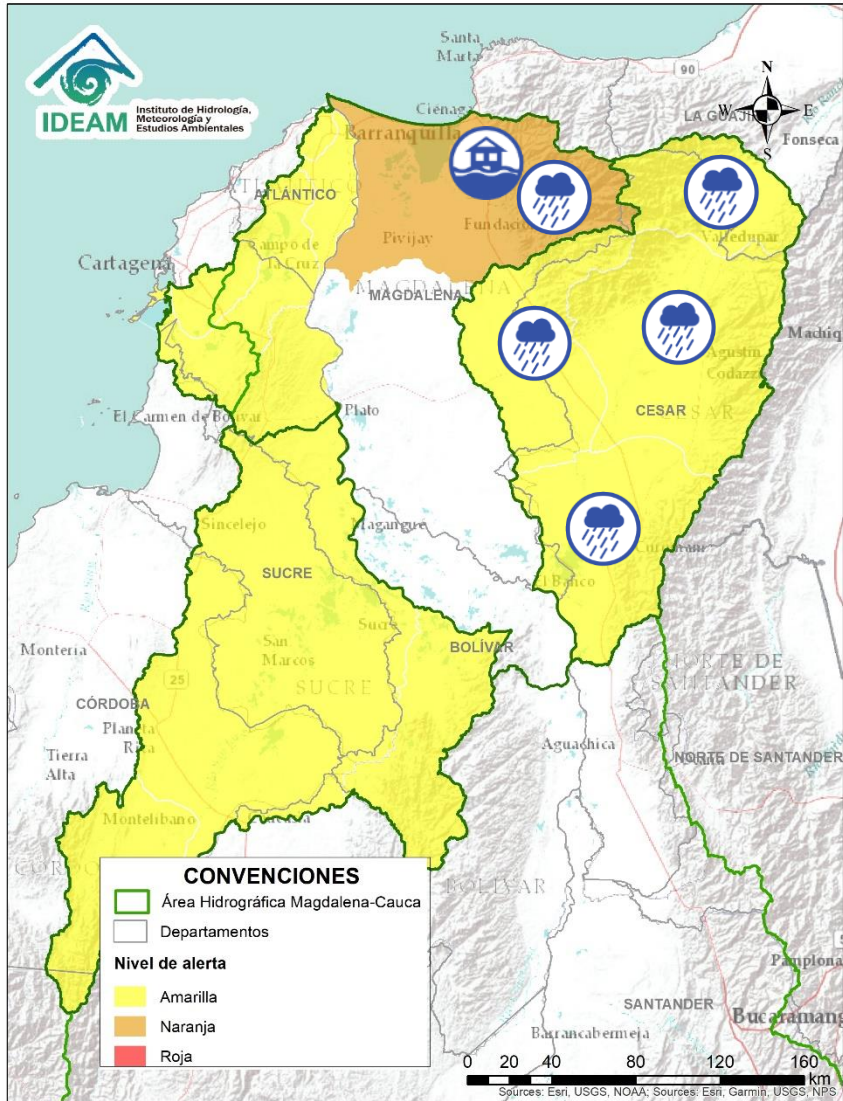
Alerta	Zona Hidrográfica	Subzona o Cuenca Hidrográfica	Descripción de la alerta hidrológica
	Cauca	Cuenca del río San Juan	Probabilidad de incrementos súbitos en el río San Juan (que drena hacia el río Cauca) entre los municipios de Salgar y Pueblorrico, así como en sus afluentes. Especial atención a los niveles de las Quebradas los Monos y La Linda, a la altura del municipio de Ciudad Bolívar (Antioquia).
	Cauca	Directos al río Cauca entre San Juan – Pto Valdivia	Probabilidad de crecientes súbitas en los aportantes directos al río Cauca entre San Juan - Puerto Valdivia.
	Cauca	Cuenca del río Porce	Probabilidades de crecientes súbitas en el río Porce y las quebradas y afluentes del Valle de Aburra, aportantes a dicho río. Especial atención a los niveles del río Medellín y sus aportantes, en los municipios de Rionegro, Caldas, Sabaneta, Itagüí, Bello y La Estrella.
	Cauca	Directos al río Cauca entre Pto Valdivia - Nechí	Probabilidad de crecientes súbitas en los aportantes directos al río Cauca entre Puerto Valdivia y Nechí.

Área Hidrográfica del Magdalena – Cauca (cuenca baja del río Magdalena)



Alerta	Zona Hidrográfica	Subzona o Cuenca Hidrográfica	Descripción de la alerta hidrológica
	Bajo Magdalena	Directos Bajo Cauca – Magdalena. Ciénaga La Raya entre río Nechí y Brazo de Loba	Probabilidad de crecientes súbitas en la Subzona hidrográfica directos al bajo Cauca- ciénaga La Raya entre los ríos Nechí y Brazo de Loba. Especial atención en el municipio de Montecristo, al sur de Bolívar y en las poblaciones de Puerto Guamo, Villa Uribe y Puerto Regencia.
	Bajo Magdalena	Cuenca del río de la Ciénaga Mallorquín y afluentes Mar Caribe	Probabilidad de incrementos súbitos de arroyos en la ciudad de Barranquilla y Soledad (Atlántico). De igual forma, se recomienda estar atentos a los niveles de los ríos de la Ciénaga Mallorquín y los directos al río Magdalena entre Calamar y desembocadura del mar Caribe.
	Bajo Magdalena	Parte baja del río Magdalena	Posibles incrementos en el nivel de los aportantes al Bajo Magdalena entre el Plato y Calamar. Especial atención a la altura de los municipios de Tenerife, Zapayán, Pedraza, El Piñón, Concordia, Zambrano, Carmen de Bolívar, San Jacinto, San Juan Nepomuceno y El Guamo.
	Bajo Magdalena	Canal del Dique	Probabilidad de incrementos en los niveles de arroyos y caños de la cuenca del Canal del Dique. Especial atención en los municipios de Mahates, Arjona, Arroyohondo, Sabanalarga y María La Baja.
	Bajo Magdalena	Directos al Magdalena entre Calamar y desembocadura al mar Caribe	Probabilidad de crecientes súbitas en los ríos directos al Magdalena entre Calamar y desembocadura al mar Caribe.
	Magdalena - Cauca	Bajo San Jorge – La Mojana	Probabilidad de incremento en los niveles del sistema de ciénagas y caños asociados al Bajo San Jorge (Región de La Mojana), particularmente en los caños Pasifueres (San Benito Abad) y Pancegüita (Sucre), y las ciénagas Pital y San Marcos (San Marcos, Sucre).
	Bajo Magdalena	Cuenca alta del río San Jorge	Probabilidad de incrementos súbitos en la cuenca alta del río San Jorge y en sus aportantes; como los ríos San Pedro y Uré. Especial atención en los municipios Puerto Libertador, San José de Uré y Montelíbano.

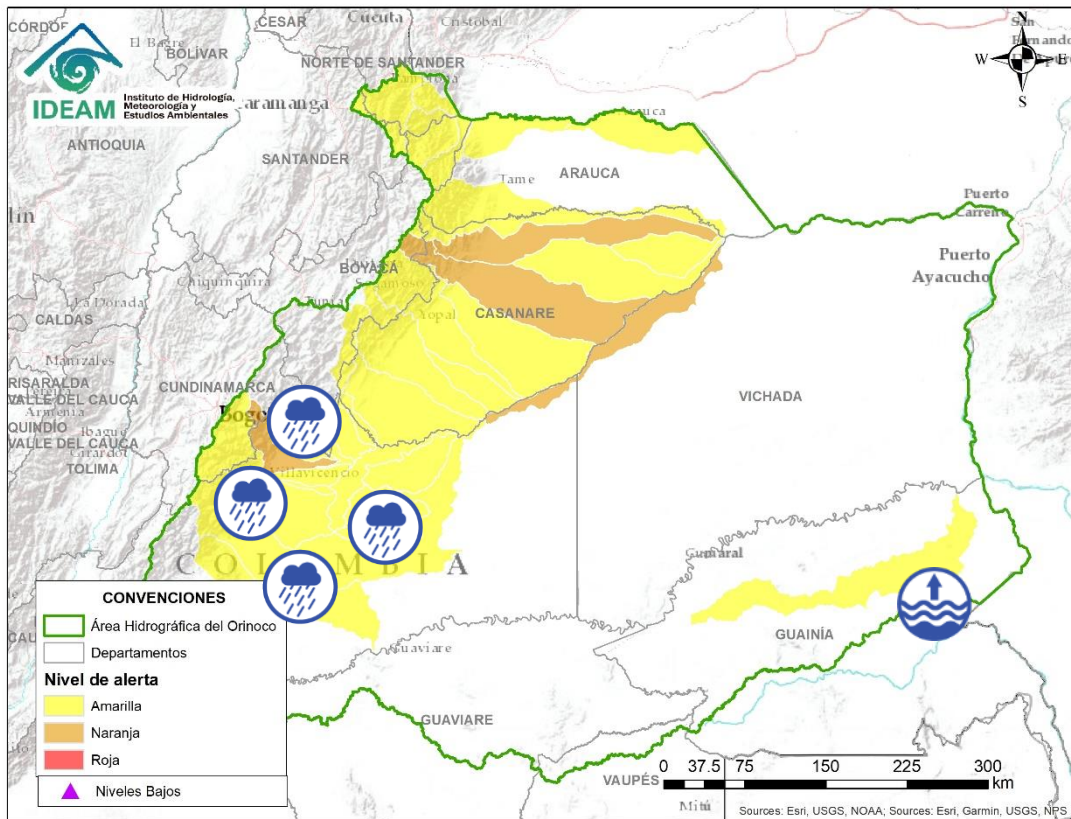
Área Hidrográfica del Magdalena – Cauca (cuenca baja del río Magdalena)



Alerta	Zona Hidrográfica	Subzona o Cuenca Hidrográfica	Descripción de la alerta hidrológica
	Bajo Magdalena	Cuenca de los ríos Sevilla y Frio	Alerta puntual por de crecientes súbitas en los ríos Sevilla, Frio y sus afluentes. Nota: La UNGRD informa desbordamiento de las quebradas La Matea y Guáimaro, aportantes al río Sevilla y Frio, respectivamente, dejando varias viviendas afectadas afectaciones en el municipio de Zona Bananera (20-08-2020).
	Bajo Magdalena	Ciénaga Grande de Santa Marta	Probabilidad de incrementos de nivel en los ríos que descienden de la Sierra Nevada y descargan sus aguas en la Ciénaga Grande de Santa Marta, tales como los ríos Frio, Sevilla, Tucurínca, Aracataca, Fundación y sus afluentes.
	Cesar	Cuenca alta del río Cesar	Probabilidad de Incrementos súbitos en los niveles del río Cesar y sus afluentes en la cuenca alta. Se recomienda especial atención en el río Guatapuri, a la altura del municipio del corregimiento de Chemesquemena (Valledupar-Cesar).
	Cesar	Cuenca media del río Cesar	Probabilidad de creciente súbita en la parte media del río Cesar y sus aportantes. Especial atención en los municipios de Valledupar y Agustín Codazzi.
	Cesar	Cuenca baja del río Cesar	Probabilidad de incrementos súbitos en los niveles del río Cesar y sus afluentes en la cuenca baja, se recomienda especial atención en los municipios de La Jagua de Ibirico, Chiriguaná, Curumani y Chimichagua.
	Cesar	Cuenca del río Ariguani	Probabilidad de incrementos súbitos río Ariguani y sus afluentes. Especial atención en los municipios de Pueblo Bello, El Copey y Ariguani.



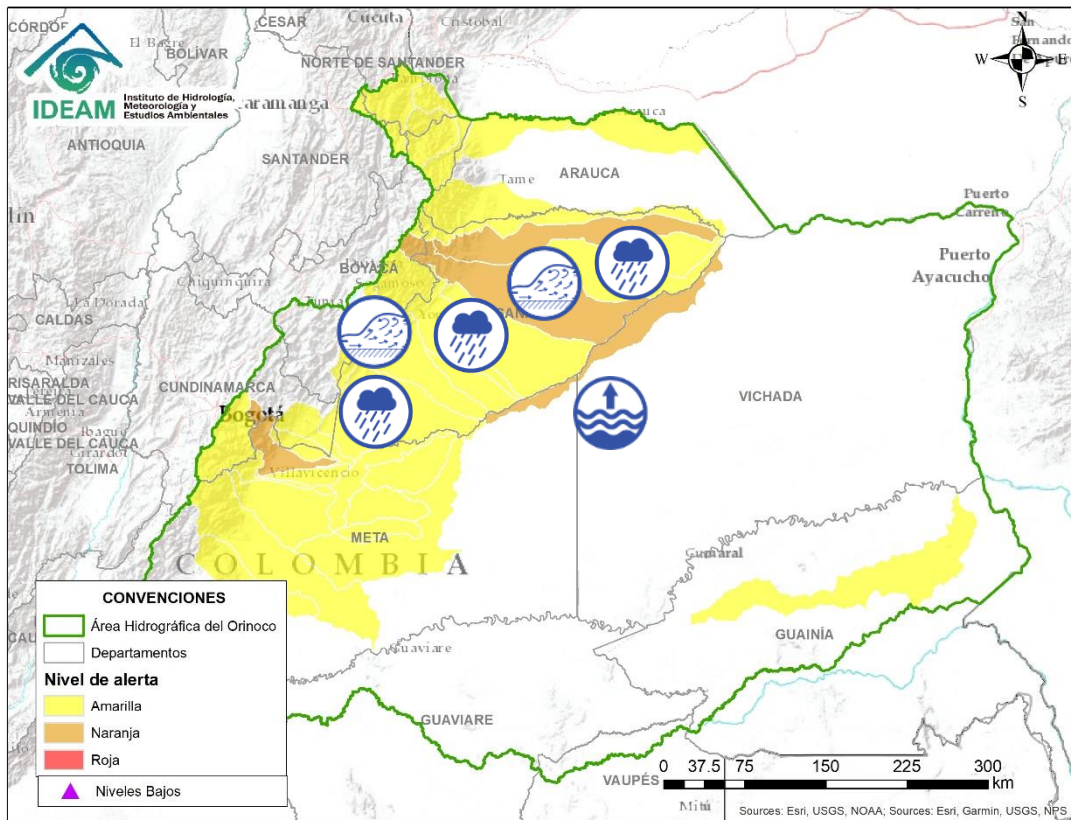
Área Hidrográfica del Orinoco



Alerta	Zona Hidrográfica	Subzona o Cuenca Hidrográfica	Descripción de la alerta hidrológica
	Inírida	Cuenca baja del río Inírida	Niveles altos en la parte baja del río Inírida a la altura del municipio de Inírida. Los niveles se encuentran en condición de descenso y se prevé que esta situación continúe durante los siguientes días.
	Guaviare	Cuenca del río Guejar	Probabilidad de crecientes súbitas en el río Guejar y sus afluentes. .
	Guaviare	Cuenca del río Ariari	Probabilidad de crecientes súbitas en la cuenca del río Ariari. Especial atención en los municipios de Cubarral, El Castillo, Granada, Fuente de Oro, Puerto Lleras, Puerto Rico y Puerto Concordia.
	Meta	Cuencas de los ríos Metica, Guamal y Humadea	Probabilidad de incrementos súbitos en las cuencas de los ríos Metica, Guamal y Humadea aportantes a la cuenca alta del río Meta.
	Meta	Cuencas aportantes a la cuenca alta del río Meta	Probabilidad de incrementos súbitos en las cuencas de los ríos Caño Cumaral, Manacacías, Melúa y Yucao, entre otros directos al río Meta.
	Meta	Aportantes a la cuenca alta del río Meta	Probabilidad de creciente súbitas en las cuencas de los ríos Guayuriba, Guacavía; Negro, entre otros aportantes al río Meta.
	Meta	Aportantes a la cuenca alta del río Meta	Probabilidad de creciente súbitas en las cuencas del río Guatiquía y sus afluentes, especial atención en Villavicencio.
	Meta	Aportantes a la cuenca alta del río Meta	Probabilidad de creciente súbitas en las cuencas de los ríos Humea, Upía y directos entre los ríos Humea y Upía.



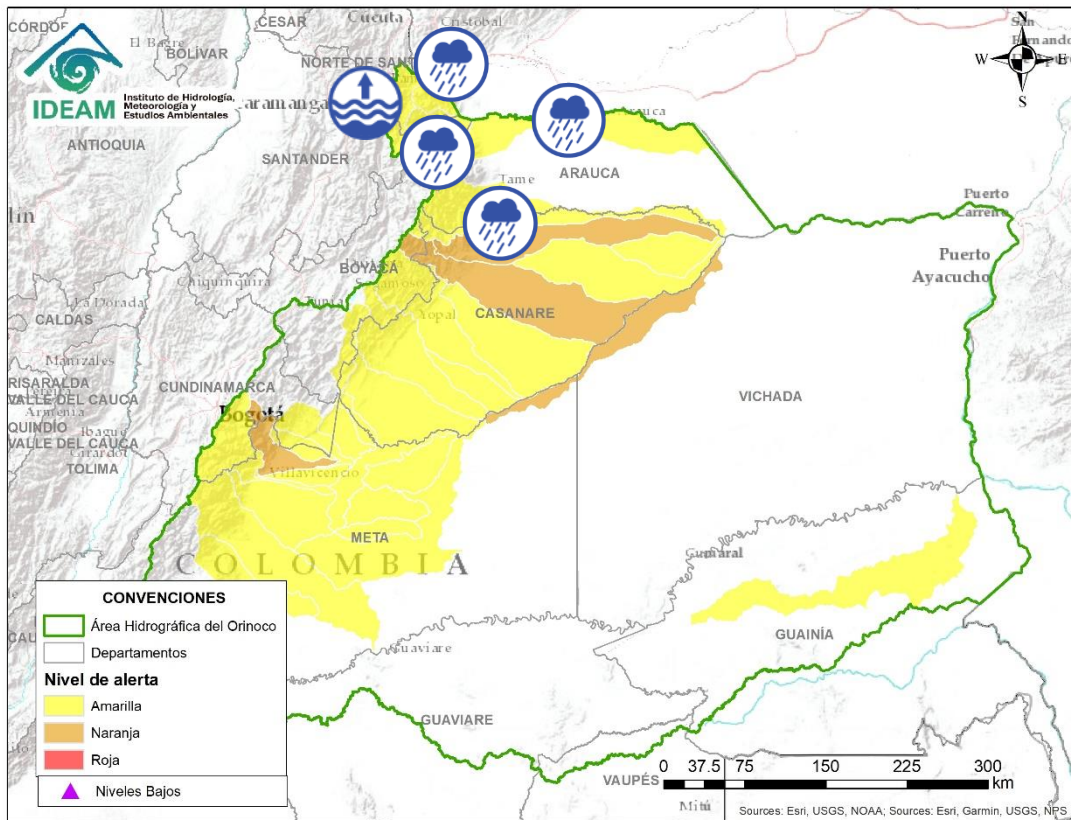
Área Hidrográfica del Orinoco



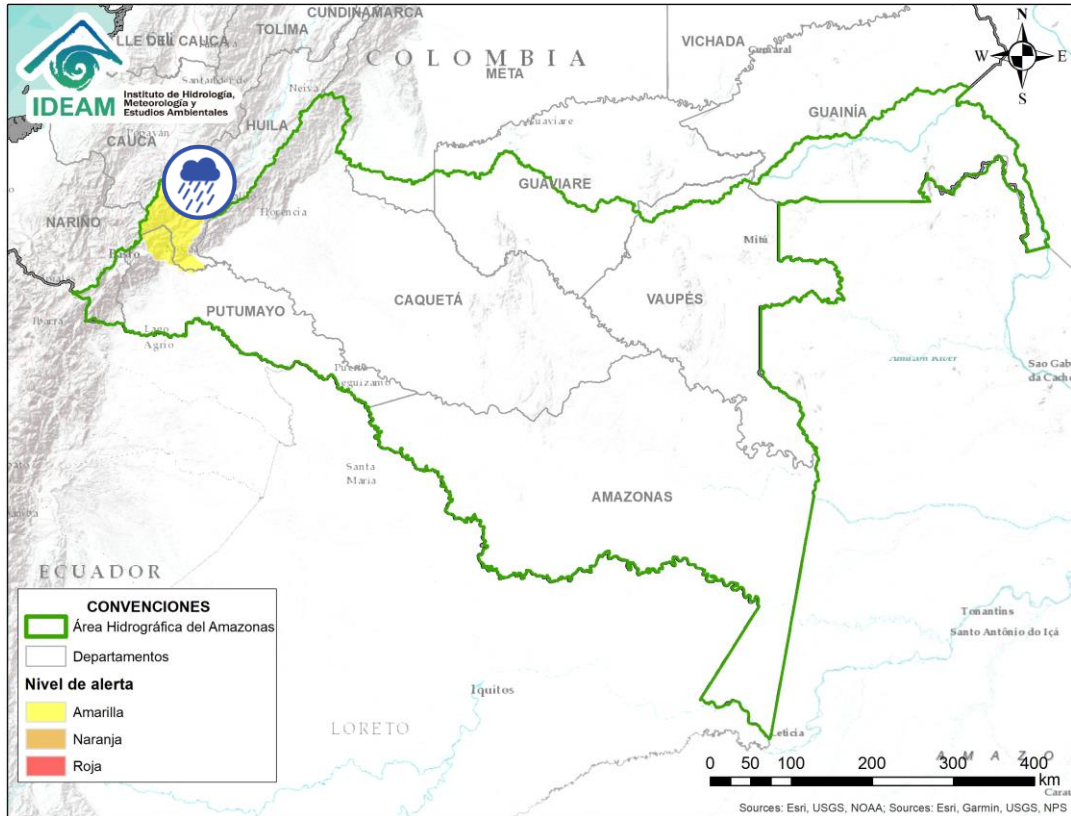
Alerta	Zona Hidrográfica	Subzona o Cuenca Hidrográfica	Descripción de la alerta hidrológica
	Meta	Cuenca del río Túa	Creciente súbitas en la cuenca alta del río Túa a la altura del municipio de Monterrey (Casanare). Especial atención sobre los municipios de Tauramena y Villanueva por el tránsito de la creciente.
	Meta	Cuenca del río Cusiana	Probabilidad de crecientes súbitas en la cuenca del río Cusiana y sus afluentes. Especial atención a la altura del municipio de Maní.
	Meta	Quebrada la Orquídea	Alerta puntual por avalancha de la Quebrada la Orquídea, afluente del río Cusiana en su parte alta, a la altura del municipio de Pajarito.
	Meta	Cuenca del río Cravo Sur	Probabilidad de crecientes súbitas en la cuenca del río Cravo Sur y sus afluentes. Especial atención a la altura de Yopal (Casanare) y en las comunidades aledañas de los ríos Tocaría, Nunchía, y Payero. El río Nunchía amenaza con dejar incomunicadas las veredas Buenos Aires, Cofradía, Barbacoas, Primavera y Delicias.
	Meta	Caño Guanápalo	Probabilidad de incrementos súbitos en el Caño Guanápalo entre otros directos al Meta
	Meta	Cuenca media y baja del río Meta	Niveles altos con tendencia al descenso en la parte media y baja del río Meta; en el tramo comprendido entre los municipios de Puerto Gaitán y La Primavera (Casanare). Se recomienda especial atención a la altura de vereda La Hermosa (Paz de Ariporo) y sobre el municipio de La Primavera (niveles cercanos a los máximos históricos).
	Meta	Cuenca directa al bajo Meta	Probabilidad de incrementos súbitos en la subzona hidrográfica directos al Meta entre Pauto y Caño Aguaclearita.
	Meta	Cuenca del río Pauto	Crecientes súbitas en los ríos Pauto y sus afluentes. Especial atención para las poblaciones de Trinidad y Pore (Casanare).




Área Hidrográfica del Orinoco



Alerta	Zona Hidrográfica	Subzona o Cuenca Hidrográfica	Descripción de la alerta hidrológica
	Casanare	Cuenca del río Ariporo	Probabilidad de creciente súbita en el río Ariporo; igual comportamiento se espera en sus aportantes. Especial atención en el municipio de Paz de Ariporo.
	Casanare	Río Casanare	Probabilidad de crecientes súbitas en la cuenca del río Casanare. Especial atención en sus afluentes sobre los municipios Tame, Chita, Hato Corozal, La Salina, Sácama, Puerto Rondón y Cravo Norte.
	Arauca	Río Chitaga	Niveles altos en la cuenca del río Chitaga, especial atención en los municipios de Cócota, Labateca y en la zona sur del municipio de Norte de Santander.
	Arauca	Río Margua	Probabilidad de nuevas crecientes súbitas en la cuenca del río Margua, especial atención en el municipio de Toledo.
	Arauca	Río Cobugón – río Cobaría	Probabilidad de incremento súbitos en los niveles de los ríos Cobugón, Cobaría y sus afluentes. Especial atención a la altura del municipio de Cubará (Boyacá).
	Arauca	Río Bojabá	Probabilidad de crecientes súbitas en la cuenca del río Bojabá a la altura de los municipios de Güican, Cubará (Boyacá) y Saravena (Arauca).
	Arauca	Río Arauca	Probabilidad de crecientes súbitas en los niveles del río Banadía, así como de sus tributarios en la zona. Especial atención en el corregimiento de Puerto Lleras (Saravena), así como de las cabeceras municipales de Arauquita y Arauca.



Alerta	Zona Hidrográfica	Subzona o Cuenca Hidrográfica	Descripción de la alerta hidrológica
	Caquetá	Cuenca alta del río Caquetá	Probabilidad de crecientes súbitas en el río Mocoa y en sus afluentes, especialmente en los ríos Rumiayaco, Taruquita, Pepino, Sangoyaco y Mulato, los cuales atraviesan el municipio de Mocoa.



RESUMEN

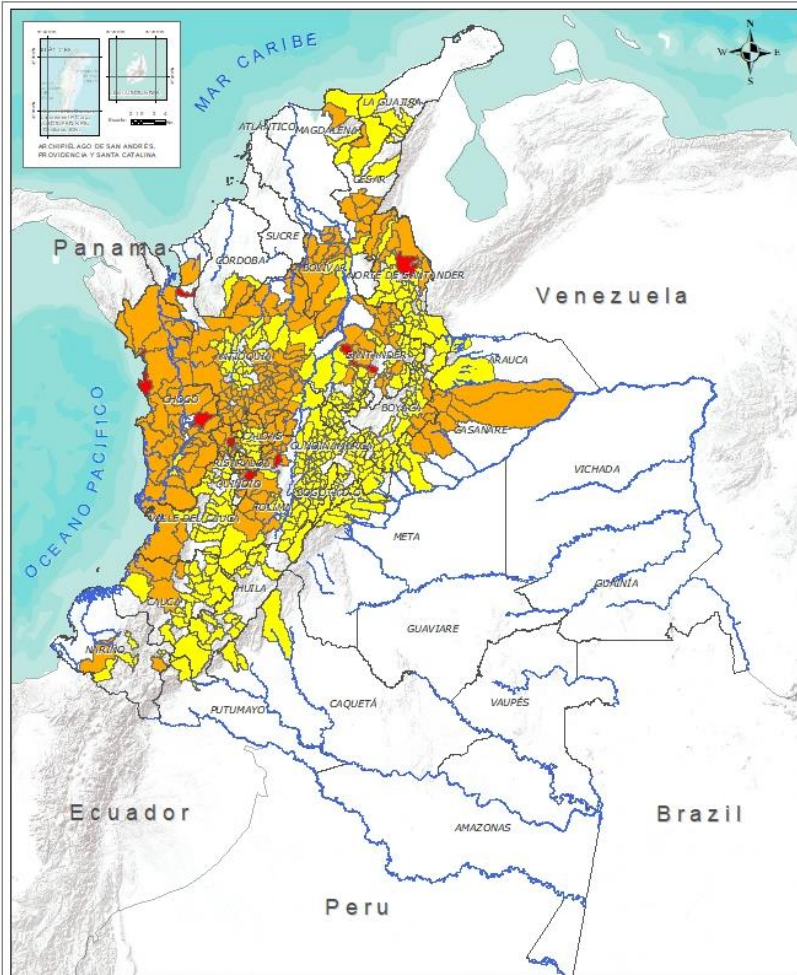
Debido al aumento de las precipitación de los últimos días se presenta saturación de humedad en los suelos ocasionando probabilidad alta, moderada y baja de ocurrencia de deslizamientos de tierra en algunos municipios de los departamentos de la región Andina, Amazonía, Caribe, Orinoquía y Pacífico.



Fuente: <https://www.telesurtv.net/>



Pronóstico de la Amenaza por Deslizamientos de Tierra

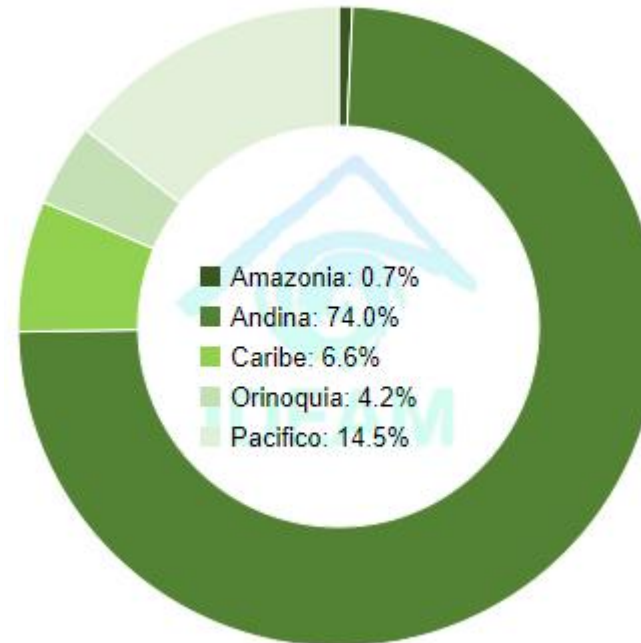


TOTAL MUNICIPIOS: 574

DEPARTAMENTO	N°
ANTIOQUIA	1
CHOCÓ	2
NORTE DE SANTANDER	1
QUINDÍO	1
RISARALDA	1
SANTANDER	1
TOLIMA	1
TOTAL	8

DEPARTAMENTO	N°
ANTIOQUIA	71
BOLÍVAR	13
BOYACÁ	5
CALDAS	15
CASANARE	8
CAUCA	3
CESAR	6
CHOCÓ	23
CÓRDOBA	2
MAGDALENA	1
NARIÑO	2
NORTE DE SANTANDER	7
QUINDÍO	7
RISARALDA	8
SANTANDER	18
TOLIMA	18
VALLE DEL CAUCA	6
TOTAL	213

DEPARTAMENTO	N°
ANTIOQUIA	28
ARAUCA	2
BOLÍVAR	2
BOYACÁ	53
CALDAS	9
CAQUETÁ	3
CASANARE	6
CAUCA	20
CESAR	4
CHOCÓ	1
CUNDINAMARCA	89
CÓRDOBA	1
HUILA	12
LA GUAJIRA	7
MAGDALENA	2
META	8
NARIÑO	7
NORTE DE SANTANDER	22
PUTUMAYO	1
RISARALDA	2
SANTANDER	39
TOLIMA	16
VALLE DEL CAUCA	19
TOTAL	353



INSTITUTO DE HIDROLOGÍA, METEOROLOGÍA Y ESTUDIOS AMBIENTALES - IDEAM
República de Colombia

PRONÓSTICO DE LA AMENAZA POR DESLIZAMIENTOS
Oficina del servicio de pronóstico y alerta.

Leyenda

Amenaza

- Sin Amenaza
- Baja
- Moderada
- Alta

Límite Departamental
 Límite Interdepartamental

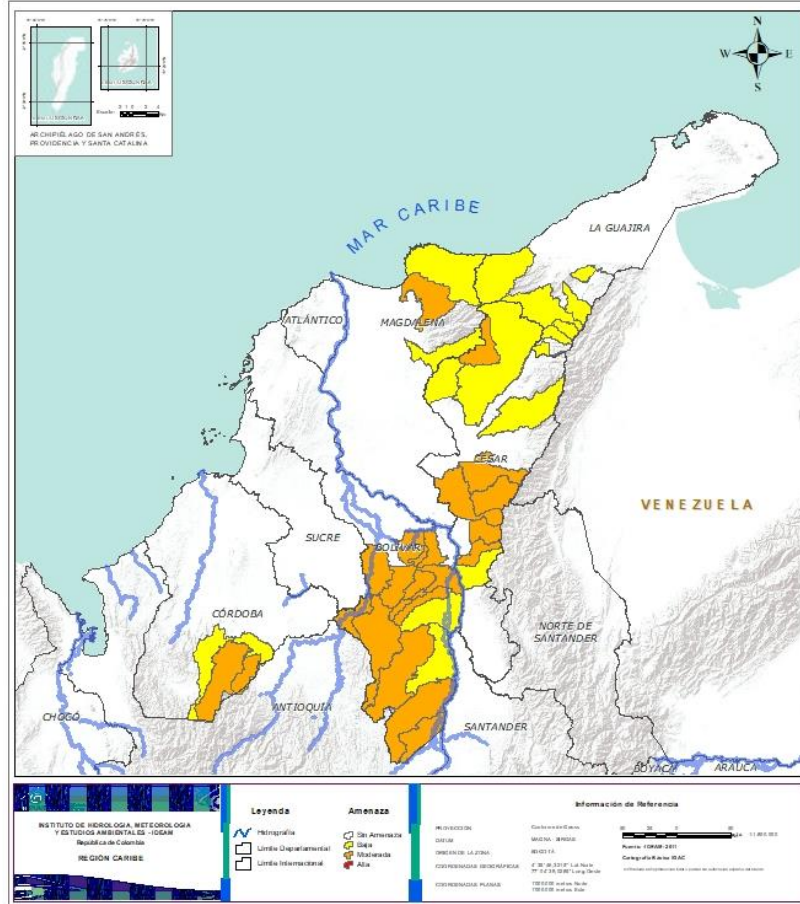
Escala: 1:100,000
 Fuente: IDEAM 2010
 Fecha: 13 de Agosto de 2020



Pronóstico de la Amenaza por Deslizamientos de Tierra



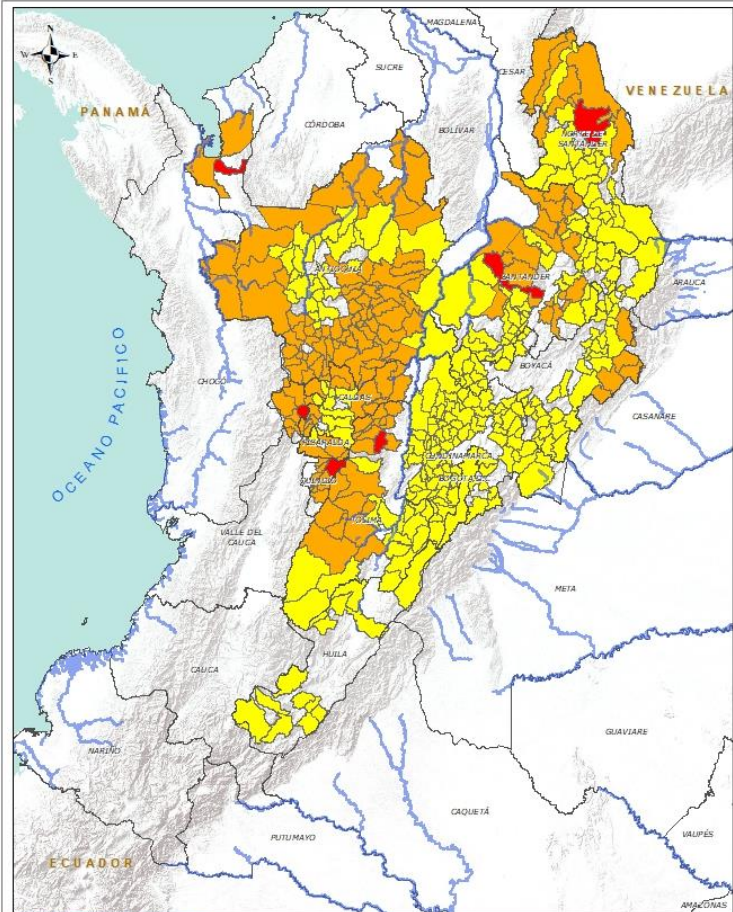
REGIÓN CARIBE





Alerta	SITIOS PARA LOS CUALES SE GENERA LA ALERTA
	<p>BOLÍVAR: Achí, Altos Del Rosario, Arenal, Barranco De Loba, Cantagallo, Montecristo, Norosi, Rioviejo, San Jacinto Del Cauca, San Martin De Loba, San Pablo, Santa Rosa Del Sur, Tiquisio (Puerto Rico).</p> <p>CESAR: Chimichagua, Chiriguaná, Curumaní, Pailitas, Pelaya, Pueblo Bello.</p> <p>CÓRDOBA: Puerto Libertador, San Jose De Ure.</p> <p>MAGDALENA: Ciénaga.</p>
	<p>BOLÍVAR: Morales, Simití.</p> <p>CESAR: Agustín Codazzi, El Copey, La Gloria, Valledupar.</p> <p>CÓRDOBA: Montelíbano.</p> <p>LA GUAJIRA: Dibulla, El Molino, Fonseca, Hatonuevo, La Jagua Del Pilar, San Juan Del Cesar, Villanueva.</p> <p>MAGDALENA: Fundación, Santa Marta.</p>



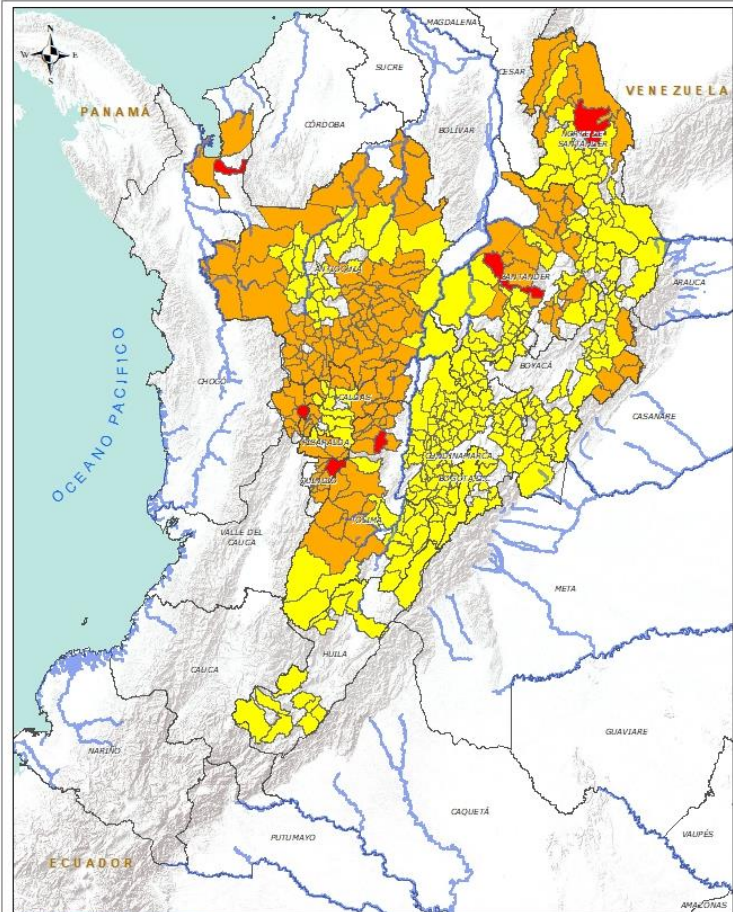
REGIÓN ANDINA



Alerta	SITIOS PARA LOS CUALES SE GENERA LA ALERTA
	<p>ANTIOQUIA: Carepa. NORTE DE SANTANDER: Sardinata. QUINDÍO: Salento. RISARALDA: Belén De Umbría. SANTANDER: Simacota. TOLIMA: Líbano.</p>
	<p>ANTIOQUIA: Abejorral, Abriaquí, Alejandría, Amagá, Andes, Argelia, Armenia, Barbosa, Betania, Betulia, Cáceres, Caldas, Caracolí, Caramanta, Carmen De Viboral, Cisneros, Ciudad Bolívar, Cocomá, Concepción, Concordia, Dabeiba, Don Matías, El Bagre, Fredonia, Frontino, Gómez Plata, Granada, Guatapé, Hispania, Ituango, Jardín, Jericó, La Ceja, La Pintada, La Unión, Maceo, Marinilla, Montebello, Murindó, Nariño, Nechí, Peñol, Pueblorrico, Puerto Nare, Retiro, Rionegro, Salgar, San Carlos, San Francisco, San Luis, San Rafael, San Roque, San Vicente, Santa Bárbara, Santa Rosa De Osos, Santo Domingo, Santuario, Segovia, Sonsón, Támesis, Tarazá, Titiribí, Turbo, Urrao, Valparaiso, Vegachí, Venecia, Vigía Del Fuerte, Yalí, Yolombó, Zaragoza. BOYACÁ: Chita, Labranzagrande, Pajarito, Paya, Pisba. CALDAS: Aguadas, Anserma, Belalcazar, Manzanares, Marquetalia, Marulanda, Norcasia, Pácora, Pensilvania, Riosucio, Risaralda, Samaná, San José, Victoria, Viterbo. NORTE DE SANTANDER: Convención, Cúcuta, El Carmen, El Tarra, Ocaña, San Calixto, Tibú. QUINDÍO: Armenia, Buenavista, Calarcá, Circasia, Córdoba, Filandia, Pijao. RISARALDA: Apía, Guática, La Celia, Mistrató, Pereira, Pueblo Rico, Santa Rosa De Cabal, Santuario. SANTANDER: Barrancabermeja, Bucaramanga, Charalá, Chima, Confines, El Carmen, El Playón, Girón, Landázuri, Lebrija, Matanza, Mogotes, Oiba, Piedecuesta, Rionegro, San Vicente De Chucurí, Suratá, Valle De San José. TOLIMA: Cajamarca, Casabianca, Chaparral, Coyaima, Falan, Fresno, Herveo, Ibagué, Lérida, Mariquita, Murillo, Ortega, Palocabildo, Roncesvalles, Rovira, San Antonio, Valle De San Juan, Villahermosa.</p>



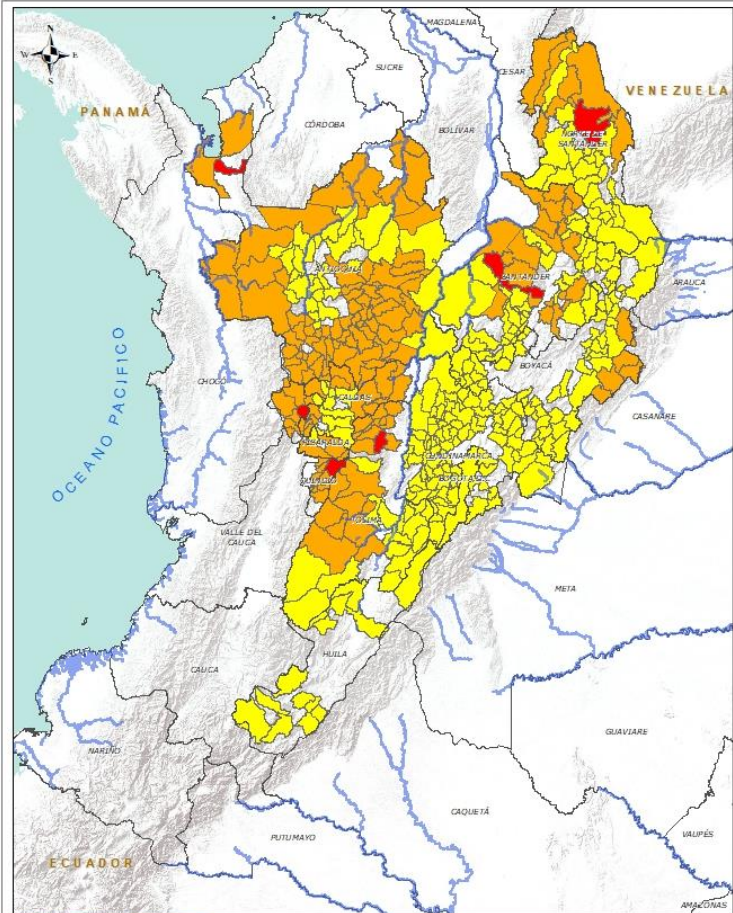
REGIÓN ANDINA



Alerta	SITIOS PARA LOS CUALES SE GENERA LA ALERTA
	<p>ANTIOQUIA: Amalfi, Angelópolis, Anorí, Belmira, Briceño, Buritica, Caicedo, Campamento, Cañasgordas, Carolina, Ebéjico, Giraldo, Heliconia, Medellín, Olaya, Peque, Puerto Berrío, Puerto Triunfo, Remedios, Sabanalarga, San Jerónimo, San Pedro De Los Milagros, Santa Fe De Antioquia, Sopetrán, Toledo, Uramita, Valdivia, Yarumal.</p> <p>BOYACÁ: Almeida, Aquitania, Betétiva, Boavita, Buenavista, Campohermoso, Chinavita, Chivor, Coper, Corrales, Covarachía, Cubará, El Espino, Gámeza, Garagoa, Guicán, Jericó, La Uvita, La Victoria, Macanal, Maripí, Miraflores, Mongua, Moniquirá, Muzo, Otanche, Pachavita, Páez, Panqueba, Pauna, Paz De Rio, Pesca, Puerto Boyacá, Quípama, Rondón, Saboyá, San José De Pare, San Luis De Gaceno, San Mateo, San Pablo De Borbur, Santa María, Santana, Soatá, Socha, Socotá, Sogamoso, Susacón, Tasco, Tibaná, Tópaga, Turmequé, Úmbita, Ventaquemada.</p> <p>CALDAS: Chinchiná, Filadelfia, La Merced, Manizales, Marmato, Neira, Salamina, Supia, Villamaria.</p> <p>CUNDINAMARCA: : Agua De Dios, Albán, Anapoima, Anolaima, Apulo, Arbeláez, Beltrán, Bituima, Bogotá, D.c., Bojacá, Cabrera, Cachipay, Caparrapí, Cáqueza, Carmen De Carupa, Chaguaní, Chipaque, Choachí, Chocontá, Cogua, Cucunubá, El Colegio, El Peñón, El Rosal, Facatativá, Fusagasugá, Gachalá, Gachetá, Gama, Granada, Guaduas, Guatavita, Guayabal De Síquima, Guayabetal, Gutiérrez, Junín, La Calera, La Mesa, La Palma, La Peña, La Vega, Lenguaque, Machetá, Manta, Medina, Nilo, Nimaíma, Nocaima, Pacho, Paime, Pandi, Pasca, Pulí, Quebradanegra, Quetame, Quipile, Ricaurte, San Antonio De Tequendama, San Bernardo, San Cayetano, San Francisco, San Juan De Rioseco, Sasaima, Sesquilé, Sibaté, Silvania, Soacha, Subachoque, Suesca, Supatá, Sutatausa, Tabio, Tausa, Tena, Tibacuy, Tocaima, Topaipí, Ubalá, Útica, Venecia, Vergara, Vianí, Villagómez, Villapinzón, Villeta, Viotá, Yacopí, Zipacón, Zipaquirá.</p> <p>HUILA: Aipe, Altamira, Colombia, Guadalupe, La Plata, Neiva, Pitalito, Saladoblanco, San Agustín, Santa María, Suaza, Tarqui.</p> <p>NORTE DE SANTANDER: Ábrego, Arboledas, Cáchira, Cágota, Chinácota, Chitagá, Cucutilla, Durania, El Zulia, Gramalote, Hacarí, La Esperanza, Labateca, Lourdes, Mutiscua, Pamplona, Salazar, Santiago, Silos, Teorama, Toledo, Villa Caro.</p> <p>RISARALDA: Marsella, Quinchía.</p> <p>SANTANDER: Aguada, Albania, Barbosa, Betulia, Carcasí, Cepitá, Cerrito, Charta, Chipatá, Cimitarra, Concepción, Contratación, Coromoro, Curití, El Guacamayo, Florián, Floridablanca, Guaca, Guavatá, Güepsa, La Belleza, La Paz, Macaravita, Málaga, Onzaga, Páramo, Puente Nacional, Puerto Parra, San Andrés, San Benito, San Gil, San Joaquín, San Miguel, Santa Bárbara, Santa Helena Del Opón, Sucre, Tona, Vélez, Zapatoaca.</p>



REGIÓN ANDINA

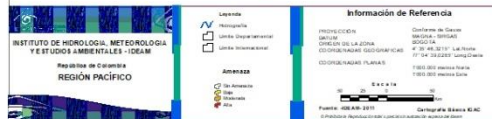
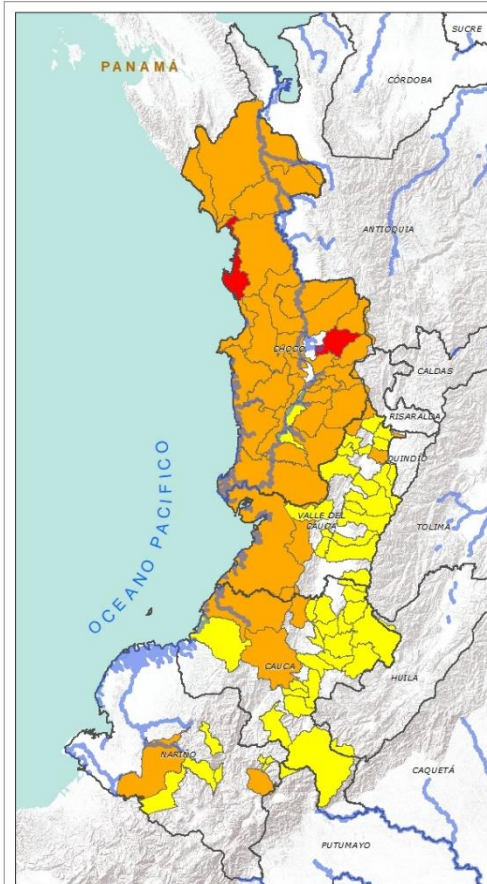





Alerta	SITIOS PARA LOS CUALES SE GENERA LA ALERTA
	TOLIMA: Alpujarra, Anzoátegui, Ataco, Carmen De Apicalá, Cunday, Dolores, Guamo, Icononzo, Melgar, Planadas, Prado, Purificación, Rioblanco, San Luis, Suárez, Villarrica.

Se recomienda prestar especial atención en el Aeropuerto Internacional Matecaña en la ciudad de Pereira, ante la posibilidad de deslizamientos de tierra.



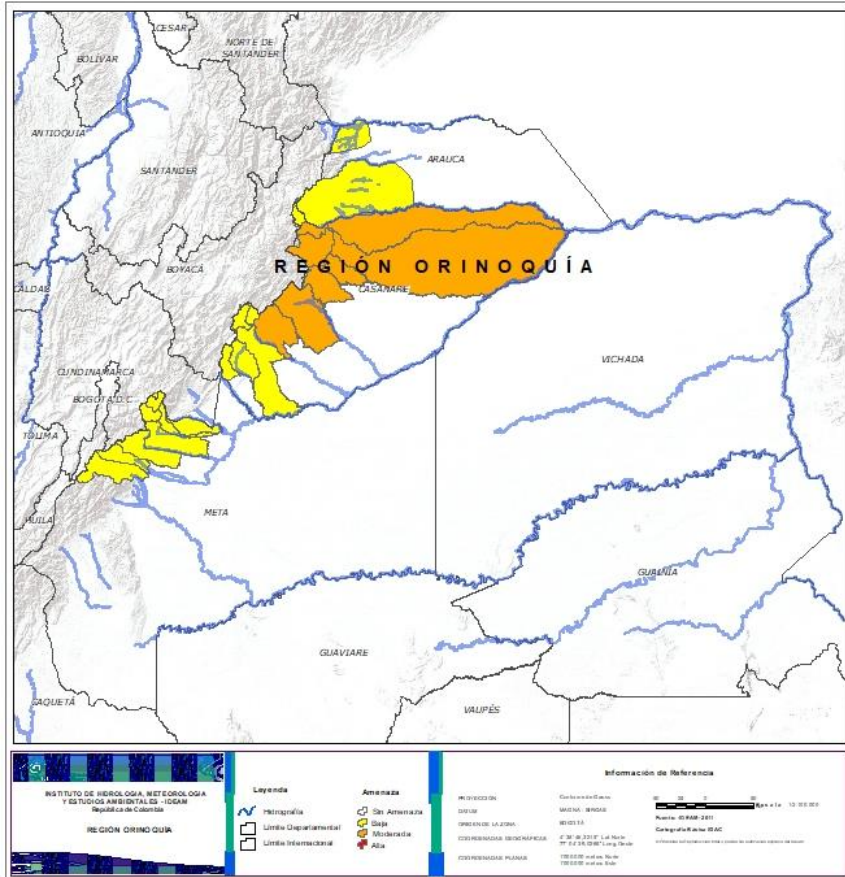
REGIÓN PACÍFICO



Alerta	SITIOS PARA LOS CUALES SE GENERA LA ALERTA
	<p>CHOCÓ: Bahía Solano (Mutis), Lloró.</p>
	<p>CAUCA: El Tambo, López, Suárez. CHOCÓ: Alto Baudó (Pie De Pato), Bagadó, Bajo Baudó (Pizarro), Bojayá (Bellavista), Carmen Del Darién (Curbaradó), Cértegui, Condoto, El Cantón Del San Pablo (Managrú), El Carmen, El Litoral Del San Juan (Docordó), Istmina, Juradó, Medio Atrato (Beté), Medio Baudó (Boca De Pepé), Nóvita, Nuquí, Quibdó, Rio Iró (Santa Rita), Rio Quito (Paimadó), Riosucio, San José Del Palmar, Sipí, Tadó. NARIÑO: Barbacoas, Buesaco. VALLE DEL CAUCA: Alcalá, Buenaventura, Dagua, El Águila, El Cairo, La Victoria.</p>
	<p>CAUCA: Bolívar, Buenos Aires, Caldono, Corinto, Inzá, Jambaló, La Sierra, La Vega, Miranda, Páez (Belalcázar), Piendamó, Popayán, Rosas, Santa Rosa, Santander De Quilichao, Silvia, Sotaró (Paispamba), Timbiquí, Toribio, Totoró. CHOCÓ: Medio San Juan (Andagoya). NARIÑO: Albán (San José), Cumbitara, Linares, Ricaurte, Samaniego, San Bernardo, San Pedro De Cartago (Cartago). VALLE DEL CAUCA: Ansermanuevo, Bolívar, Buga, Bugalagrande, Caicedonia, Calima (El Darién), Cartago, El Cerrito, El Dovio, Florida, La Unión, Obando, Palmira, San Pedro, Sevilla, Tuluá, Versalles, Vijes, Yumbo.</p>



REGIÓN ORINOQUÍA



Alerta	SITIOS PARA LOS CUALES SE GENERA LA ALERTA
	CASANARE: Aguazul, Hato Corozal, Nunchía, Paz De Ariporo, Pore, Sácama, Támara, Yopal.
	ARAUCA: Saravena, Tame. CASANARE: Chámeza, La Salina, Monterrey, Recetor, Sabanalarga, Tauramena. META: Acacías, Cubarral, Cumaral, El Calvario, Guamal, Restrepo, San Juanito, Villavicencio.



REGIÓN AMAZONIA



INSTITUTO DE METEOROLOGÍA, METEOROLOGÍA Y ESTUDIOS AMBIENTALES - IDEAM
República de Colombia
REGIÓN AMAZONIA

Leyenda
- Hidrografía
- Límite Departamental
- Límite Intermunicipal

Amenaza
- Sin Amenaza
- Baja
- Moderada
- Alta

Información de Referencia
PROYECCIÓN: Datum: WGS84
SISTEMA: UTM
COORDENADAS GEOGRÁFICAS: E: 76° 00' 00" W: 0° 00' 00"
COORDENADAS PLANAS: 100 000 metros Norte
100 000 metros Este

Escala: 1:100 000
Fecha: 12/06/2011
Autores: IDEAM 2011
Geografía: IDEAM

Alerta	SITIOS PARA LOS CUALES SE GENERA LA ALERTA
	CAQUETÁ: Belén De Los Andaquíes, Morelia, Puerto Rico. PUTUMAYO: Mocoa.



RESUMEN

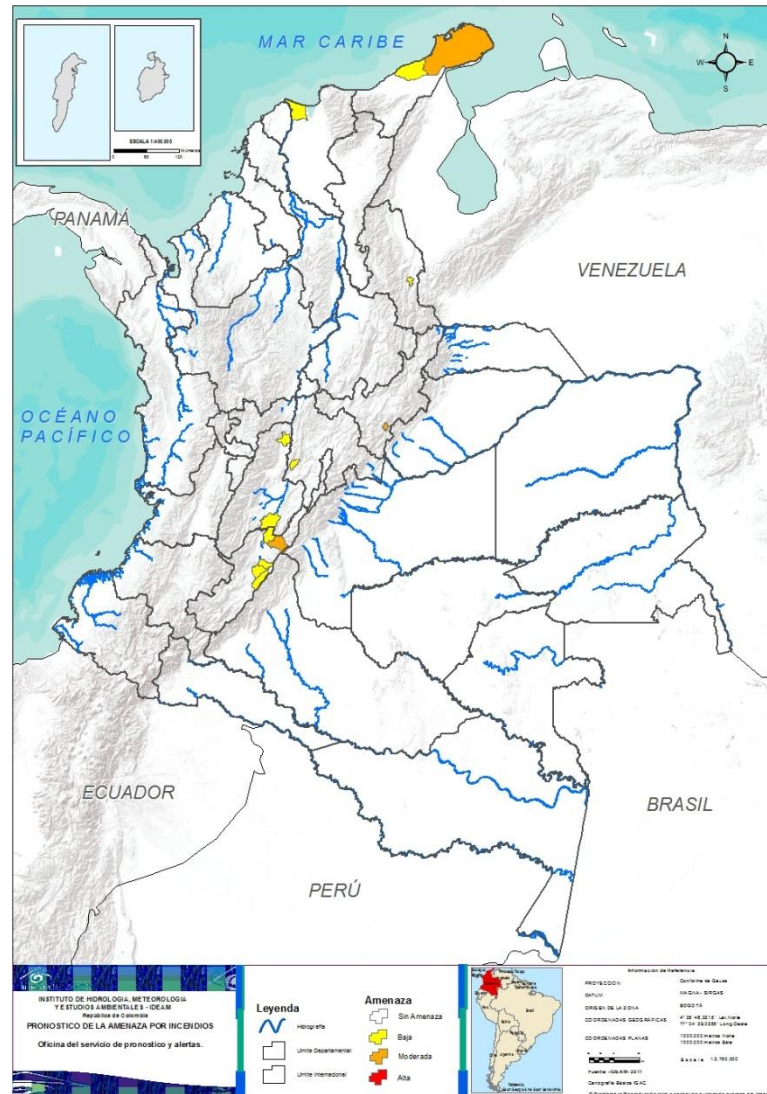
Pese al aumento de las precipitaciones en amplias zonas del país, aún se presentan condiciones de alerta moderada y baja por incendios de la cobertura vegetal, en varios sectores de las regiones Caribe y Andina por este tipo de eventos.



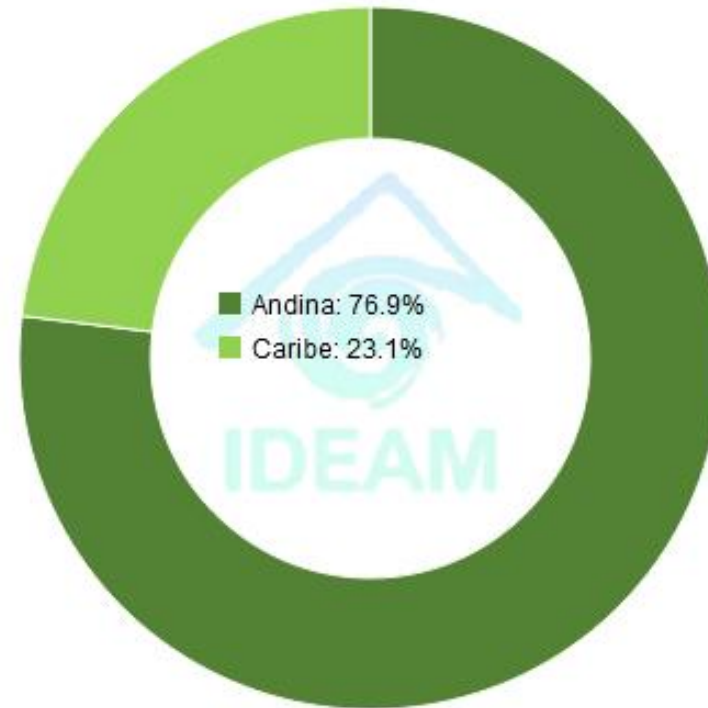
<https://diarioroatan.com/colombia-incendio-forestal-consume-50-hectareas-de-bosque/>



Pronóstico de la Amenaza por Incendios de la Cobertura Vegetal



TOTAL MUNICIPIOS: 13

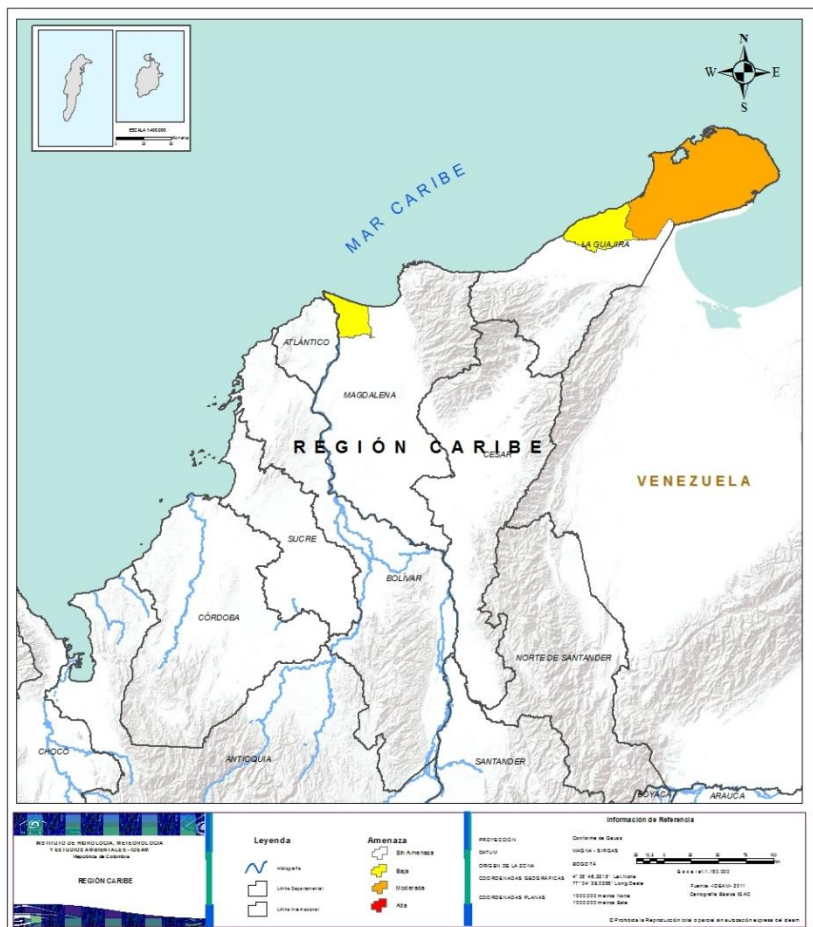


DEPARTAMENTO	Nº
BOYACÁ	1
HUILA	1
LA GUAJIRA	1
TOTAL	3

DEPARTAMENTO	Nº
CUNDINAMARCA	1
HUILA	4
LA GUAJIRA	1
MAGDALENA	1
NORTE DE SANTANDER	1
TOLIMA	2
TOTAL	10



REGIÓN CARIBE



Alerta

SITIOS PARA LOS CUALES SE GENERA LA ALERTA



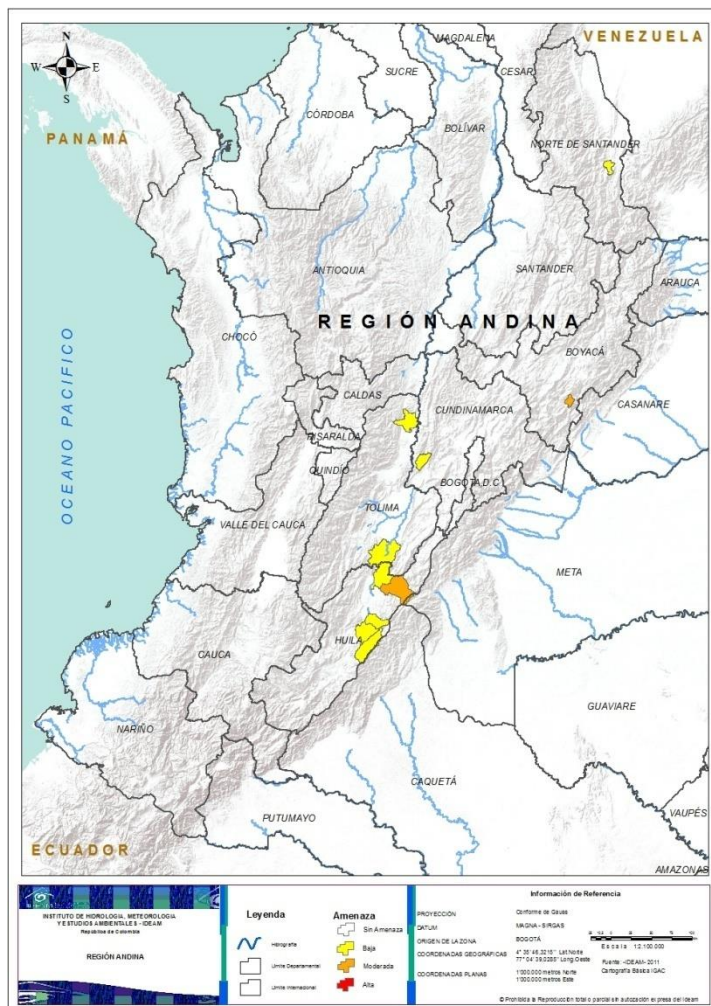
LA GUAJIRA: Uribia.



LA GUAJIRA: Manaure.
MAGDALENA: Sitionuevo.



REGIÓN ANDINA



Alerta

SITIOS PARA LOS CUALES SE GENERA LA ALERTA



BOYACÁ: San Eduardo.
HUILA: Baraya.



CUNDINAMARCA: Jerusalén.
HUILA: Algeciras, Campoalegre, Rivera, Villavieja.
NORTE DE SANTANDER: San Cayetano.
TOLIMA: Armero (Guayabal), Natagaima.



CONDICIONES NORMALES

- **REGIÓN PACÍFICO**
- **REGIÓN ORINOQUÍA**
- **REGIÓN AMAZONIA**



ALERTAS METEOMARINAS VIGENTES

Mar Caribe colombiano

ABREVIATURAS

VV

Velocidad del viento máxima probable

AO

Altura significativa de la ola

DV

Dirección predominante del viento

CONVENCIONES



Tiempo lluvioso

Probabilidad de lluvias moderadas a fuertes, en algunos casos con posibilidad de tormentas eléctricas y rachas de viento.



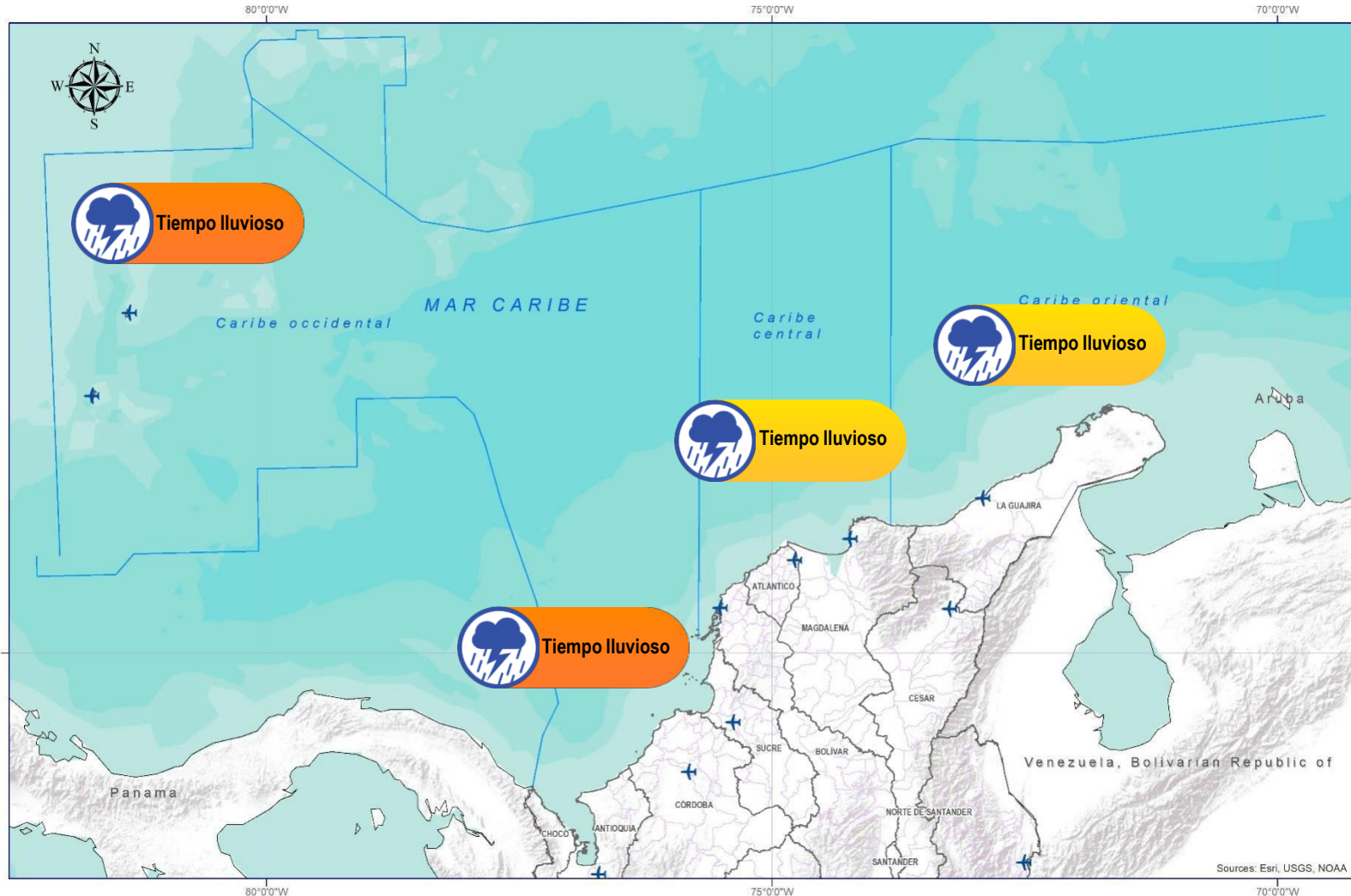
Pleamar

La marea alcanzará su máximo nivel en el intervalo de tiempo establecido.



Viento y oleaje

Velocidad del viento y altura del oleaje con valores por encima de lo normal para la época.



CONVENCIONES	SUGERENCIAS O RECOMENDACIONES
	A las embarcaciones de poco calado, consultar con las Capitanías de puerto antes de zarpar en zonas de inminente tempestad. A los bañistas y habitantes costeros, estar atentos a la evolución de las condiciones meteorológicas y a los avisos de las autoridades locales.
	Se sugiere a los habitantes costeros estar atentos a la evolución del fenómeno.
	A los bañistas y habitantes costeros, estar atentos a la evolución del fenómeno y a las indicaciones de las autoridades locales. A las embarcaciones de poco calado, consultar con las Capitanías de puerto antes de zarpar.

* La altura significativa de la ola, representa la media del tercio más alto de las olas, por lo cual la altura máxima posible puede ser incluso superior al doble de este valor



ALERTAS METEOMARINAS VIGENTES

Océano Pacífico Nacional

ABREVIATURAS

VV

Velocidad del viento máxima probable

DV

Dirección predominante del viento

AO

Altura significativa de la ola

CONVENCIONES



Tiempo lluvioso

Probabilidad de lluvias moderadas a fuertes, en algunos casos con posibilidad de tormentas eléctricas y rachas de viento.



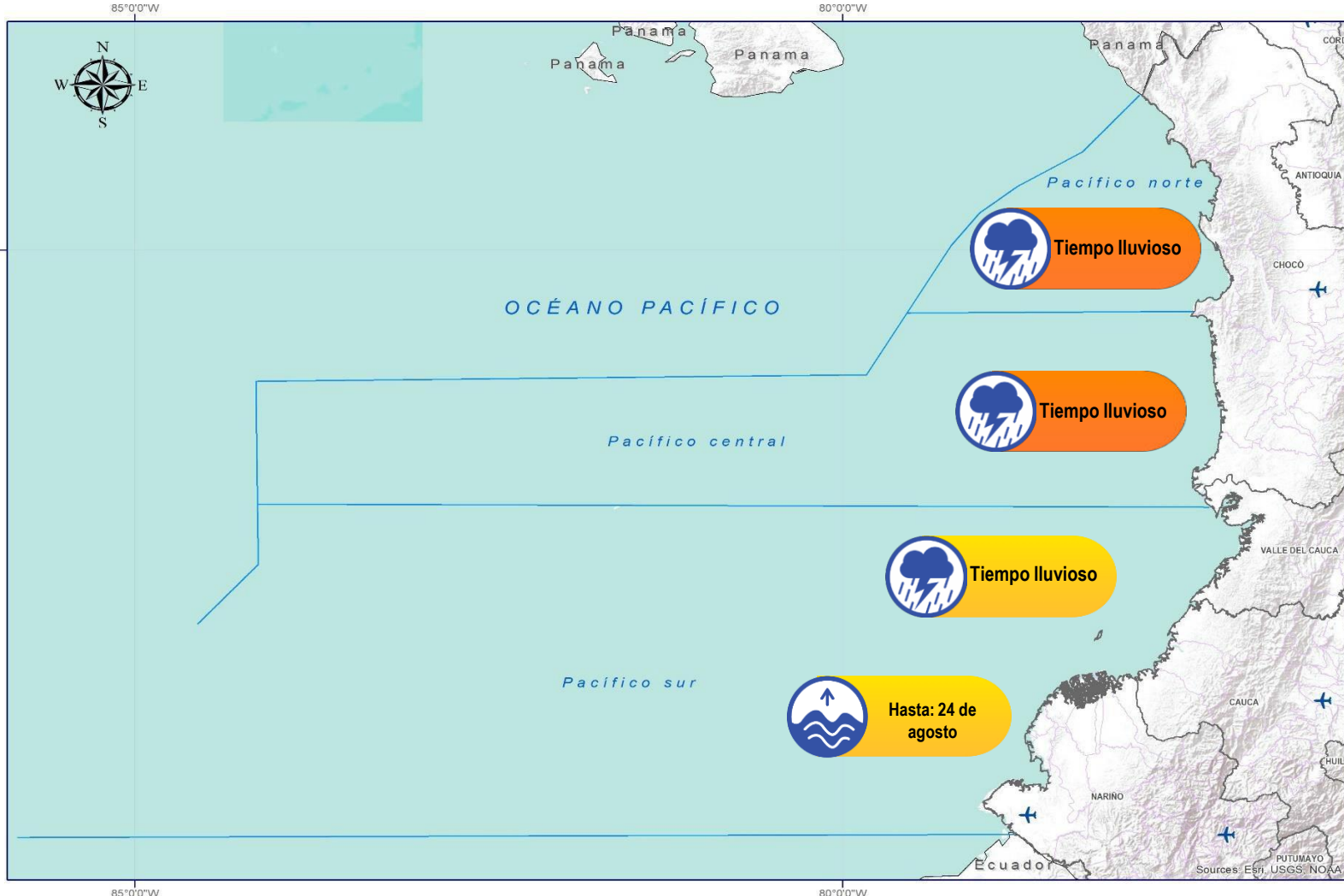
Pleamar

La marea alcanzará su máximo nivel en el intervalo de tiempo establecido.



Viento y oleaje

Velocidad del viento y altura del oleaje con valores por encima de lo normal para la época.



CONVENCIONES

SUGERENCIAS O RECOMENDACIONES



A las embarcaciones de poco calado, consultar con las Capitanías de puerto antes de zarpar en zonas de inminente tempestad. A los bañistas y habitantes costeros, estar atentos a la evolución de las condiciones meteorológicas y a los avisos de las autoridades locales.



Se sugiere a los habitantes costeros estar atentos a la evolución del fenómeno.



A los bañistas y habitantes costeros, estar atentos a la evolución del fenómeno y a las indicaciones de las autoridades locales. A las embarcaciones de poco calado, consultar con las Capitanías de puerto antes de zarpar.

* La altura significativa de la ola, representa la media del tercio más alto de las olas, por lo cual la altura máxima posible puede ser incluso superior al doble de este valor



CONVENCIONES

SUGERENCIAS O RECOMENDACIONES



Tiempo lluvioso

Probabilidad de lluvias moderadas a fuertes, en algunos casos con posibilidad de tormentas eléctricas y rachas de viento.

A las embarcaciones de poco calado, consultar con las Capitanías de puerto antes de zarpar en zonas de inminente tempestad.
A los bañistas y habitantes costeros, estar atentos a la evolución de las condiciones meteorológicas y a los avisos de las autoridades locales.



Pleamar

La marea alcanzará su máximo nivel en el intervalo de tiempo establecido.

Se sugiere a los habitantes costeros estar atentos a la evolución del fenómeno.



Viento y oleaje

Velocidad del viento y altura del oleaje con valores por encima de lo normal para la época.

A los bañistas y habitantes costeros, estar atentos a la evolución del fenómeno y a las indicaciones de las autoridades locales.
A las embarcaciones de poco calado, consultar con las Capitanías de puerto antes de zarpar.

INFORME TÉCNICO DIARIO

EQUIPO DE TRABAJO IDEAM

Yolanda GONZÁLEZ H. - Directora General
Daniel USECHE S. - Jefe (E) Oficina del Servicio de Pronóstico y Alertas

Elaboró:

OFICINA DEL SERVICIO DE PRONÓSTICO Y ALERTAS

Juan Sebastián BARRIOS - Catherine TOBON (Meteorología)

Carlos MERCHÁN (Hidrología)

Sergio ROJAS (Deslizamientos de Tierra)

Andrés ESPEJO (Incendios de la Cobertura Vegetal)

Mauricio TORRES (DATOS)

Ana Milena RINCÓN (Coordinación de Alertas Hidrometeorológicas y Ambientales)

<http://www.ideam.gov.co>

Correos electrónicos: servicio@ideam.gov.co, alertas@ideam.gov.co

Calle 25D N° 96B - 70, piso 3. Bogotá, D.C.

Teléfono: 3075625 ext. 1334 -1336.

VISITA NUESTRAS REDES SOCIALES



[ideam.instituto](https://www.facebook.com/ideam.instituto)



[InstitutoIDEAM](https://www.youtube.com/InstitutoIDEAM)



[@IDEAMColombia](https://twitter.com/IDEAMColombia)



[ideamcolombia](https://www.instagram.com/ideamcolombia)

