

INFORME TÉCNICO DIARIO

IDEAM comunica al Sistema Nacional para la Gestión del Riesgo de Desastres (SNGRD) y al Sistema Nacional Ambiental (SINA).

Bogotá D. C., 18 de agosto de 2020.
Hora de actualización 12:20 HLC

Boletín No.

231



CONTENIDO

[Lo más destacado](#)

[Precipitación](#)

[Temperaturas](#)

[Alerta por descensos significativos de las temperaturas mínimas del aire](#)

[Condiciones Hidrometeorológicas actuales](#)

[Pronóstico de precipitación de las próximas 24 horas](#)

[Pronóstico condiciones meteorológicas adicionales](#)

[Alertas Hidrológicas](#)

[Seguimiento y Pronóstico de las Amenazas por Deslizamientos](#)

[Seguimiento y Pronóstico de las Amenazas por Incendios](#)

[Alertas Meteomarinas vigentes Mar Caribe Colombiano](#)

[Alertas Meteomarinas vigentes Océano Pacífico Nacional](#)

[Alertas Meteomarinas por Ciclón Tropical Mar Caribe Colombiano](#)



Alerta
ROJA

PARA TOMAR ACCIÓN Advierte a los sistemas de prevención y atención de desastres sobre la amenaza que puede ocasionar un fenómeno con efectos adversos sobre la población, el cual requiere la atención inmediata por parte de la población y de los cuerpos de atención y socorro. Se emite una alerta sólo cuando la identificación de un evento extraordinario indique la probabilidad de amenaza inminente y cuando la gravedad del fenómeno implique la movilización de personas y equipos, interrumpiendo el normal desarrollo de sus actividades cotidianas.



Alerta
NARANJA

PARA PREPARARSE Indica la presencia de un fenómeno. No implica amenaza inmediata y como tanto es catalogado como un mensaje para informarse y prepararse. El aviso implica vigilancia continua ya que las condiciones son propicias para el desarrollo de un fenómeno, sin que se requiera permanecer alerta.



Alerta
AMARILLA

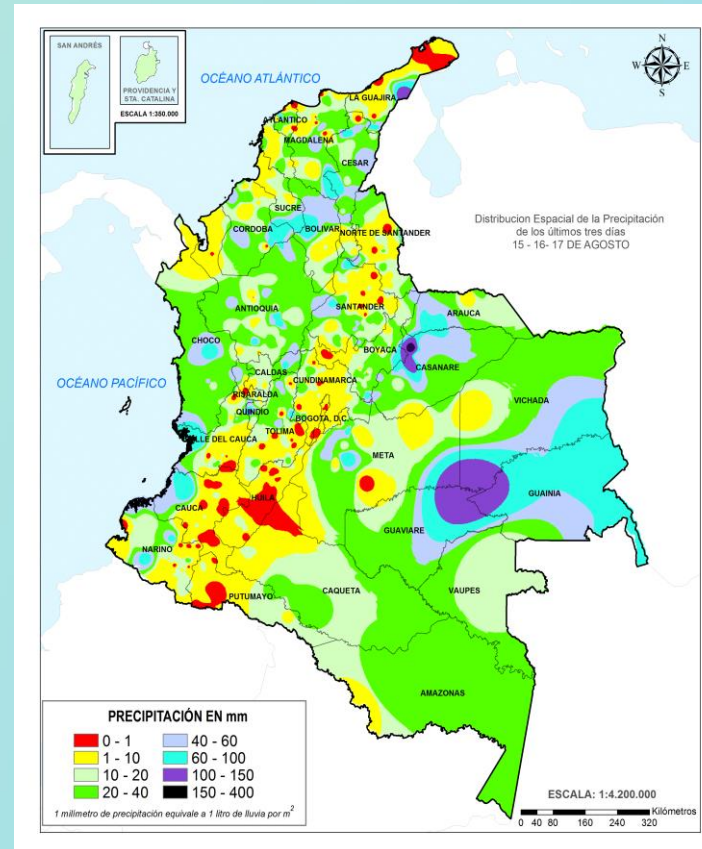
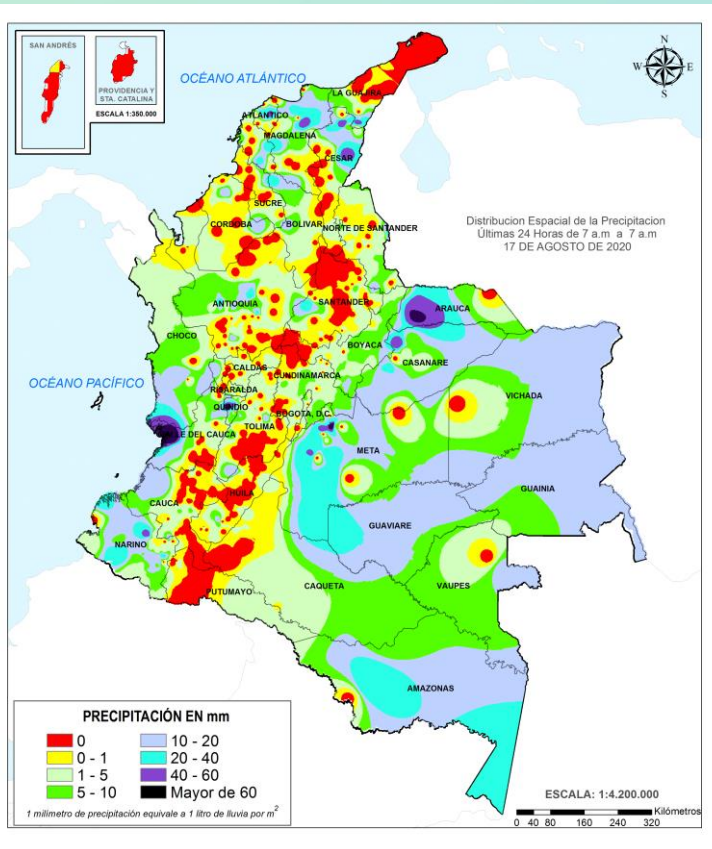
PARA INFORMARSE Es un mensaje oficial por el cual se difunde información. Por lo regular se refiere a eventos observados, registrados o registrados y puede contener algunos elementos de pronóstico a manera de orientación. Por sus características pretéritas y futuras difiere del aviso y de la alerta, y por lo general no está encaminado a alertar sino a informar.

CONDICIONES NORMALES La información que se suministra se encuentra dentro de los rangos normales.

Alertas vigentes hasta: 18 de agosto de 2020 - 18:00 HLC.

Lo más destacado

Mapas de precipitación



Precipitación diaria desde las 7:00 HLC del lunes 17 de agosto hasta las 7:00 HLC del martes 18 de agosto de 2020 Fuente: IDEAM

Precipitación últimas 72 horas desde las 7:00 HLC del sábado 15 de agosto hasta las 7:00 HLC del martes 18 de agosto de 2020. Fuente: IDEAM

- Un milímetro de lluvia (1 mm) equivale a un litro (1 L) de lluvia que ha caído en un metro cuadrado (1 m²). La lluvia acumulada es la suma de los milímetros de agua lluvia que se han registrado en un lapso de tiempo.

Lluvias registradas en las últimas 24 horas

Moderado descenso de las lluvias en las últimas 24 horas; éstas se concentraron en las regiones Orinoquia, Caribe y Andina. El mayor registro se presentó en el municipio de Villavicencio (Meta), con 91.0 mm.



- Por alta probabilidad de crecientes súbitas en cuencas de ríos ubicados en los departamentos de Choco y Antioquia.
- Por alta probabilidad de deslizamientos de tierra en algunos municipios de Antioquia y Casanare.
- Por alta probabilidad de incendios de la cobertura vegetal en algunos municipios de los departamentos de La Guajira y Atlántico.

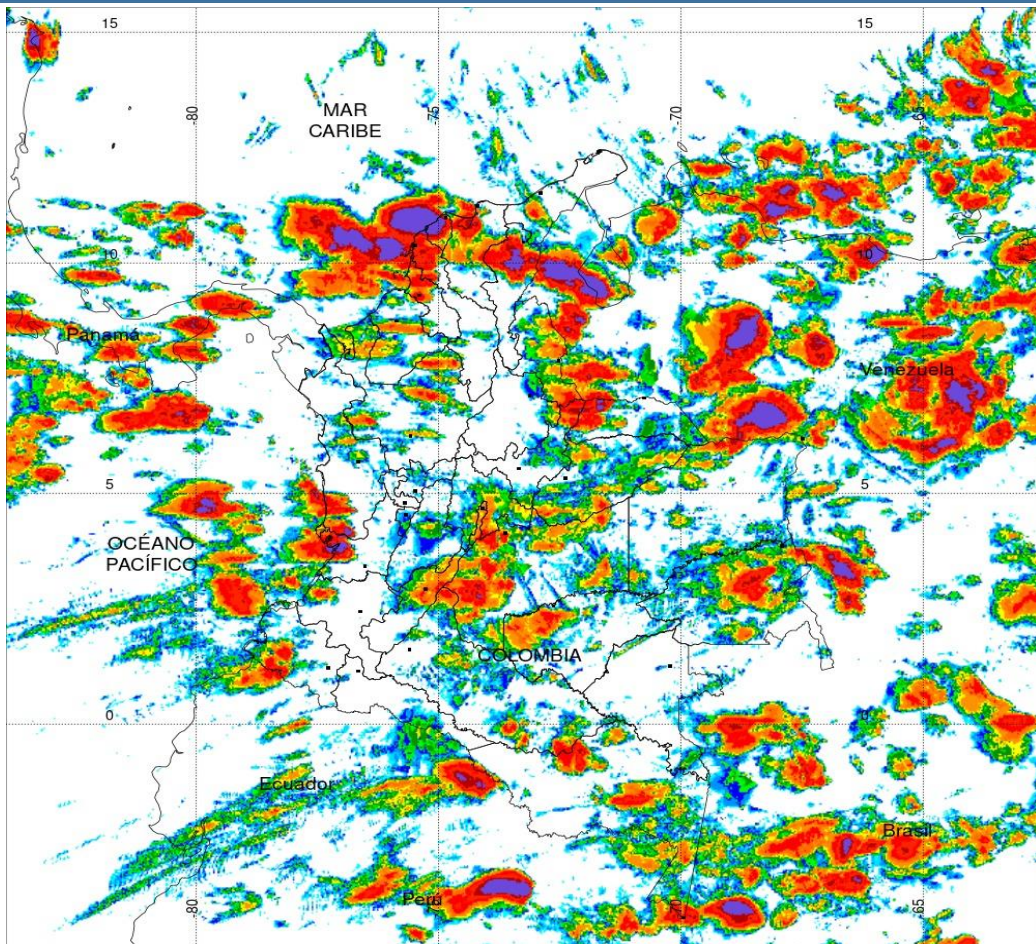


- Probabilidad moderada de Crecientes súbitas en cuencas de las regiones Pacífica, Caribe, Andina y Orinoquia.
- Probabilidad moderada por deslizamientos de tierra en municipios ubicados en las regiones Pacífica, Orinoquia y Andina.
- Por probabilidad moderada de incendios de la cobertura vegetal en algunos municipios en las regiones Caribe, Pacífica, Andina y Orinoquia.
- Por tiempo lluvioso en sectores de el Océano Pacífico y occidente del Caribe.

Alertas amarillas e información más detallada para cada una de las categorías de alerta, remítase a la temática particular del informe.



Estimación Satelital (24 Horas)



**PRECIPITACIÓN TOTAL ACUMULADA POR ESTIMACIÓN SATELITAL (GOES-16)
AUG 17 DE 2020 (7:00) - AUG 18 DE 2020 (7:00)**

Elaborado por: Oficina del Servicio de Pronósticos y Alertas.



Fuente:
Imágenes GOES-16
(130/144 imágenes)



Precipitaciones

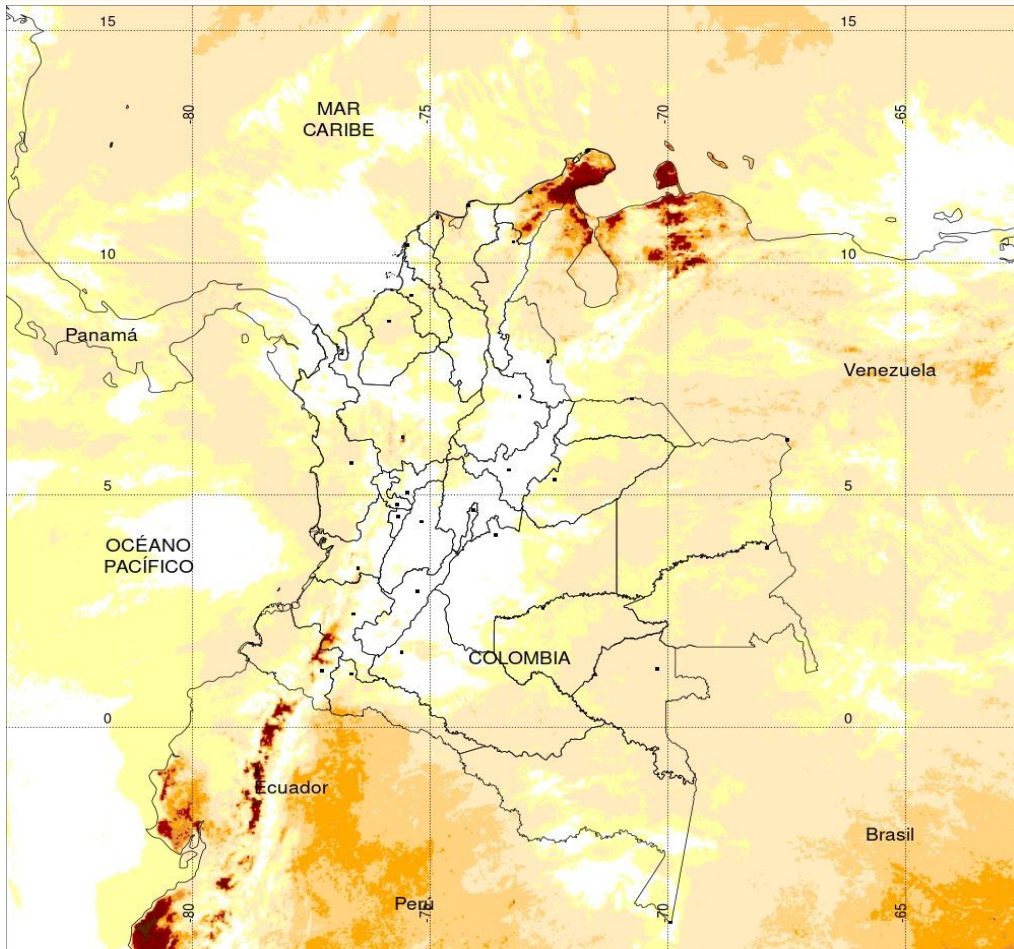
A continuación se relacionan los municipios donde en las últimas 24 horas se registraron precipitaciones iguales o superiores a 60.0 mm.

Aclaración: aunque los volúmenes de lluvia registrados en un municipio se relacionan con la ubicación de las estaciones de monitoreo del IDEAM, en ocasiones, dichas estaciones pueden estar distantes de los lugares en donde se concentra la mayor población o alejados de los centros municipales.

DEPARTAMENTO	MUNICIPIO
AMAZONAS	La Chorrera (31.2).
ARAUCA	Tame (66.2).
ATLÁNTICO	Baranoa (45.5).
BOLÍVAR	El Guamo (34.9).
CASANARE	Támara (46.3).
CESAR	Valledupar (60.0), Agustín Codazzi (43.0)..
LA GUAJIRA	Urumita (52.5).
MAGDALENA	Aracataca (48.0), Fundación (44.0), Puebloviejo (39.0).
META	Villavicencio (91.0) , Acacías (51.0), San Juan de Arama (44.0), Vistahermosa (36.0), Cubarral (32.0).
NARIÑO	Policarpa (50.0), Barbacoas (32.0).
QUINDÍO	Armenia (75.4), Calarcá (45.0).
VALLE DEL CAUCA	Buenaventura (71.0).

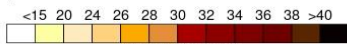


Estimación Satelital (24 Horas)



TEMPERATURA SUPERFICIAL MÁXIMA POR ESTIMACIÓN SATELITAL (GOES-16)
(2020-08-17 09:00:00 a 2020-08-17 16:40:00)

Elaborado por: Oficina del Servicio de Pronósticos y Alertas.



Temperatura (°C)
(Producto en evaluación. No son valores oficiales de temperatura)



Fuente:
Imágenes GOES-16
(46Imágenes)



Temperaturas Máximas

Aclaración: aunque las temperaturas registradas en un municipio se relacionan con la ubicación de las estaciones de monitoreo del IDEAM, en ocasiones, dichas estaciones pueden estar distantes de los lugares en donde se concentra la mayor población o alejados de los centros municipales.

A continuación se relacionan los municipios donde en las últimas 24 horas se registraron temperaturas iguales o superiores a 35.0 °C.

DEPARTAMENTOS	MUNICIPIO
CESAR	Bosconia (36.8).
LA GUAJIRA	Hatonuevo (35.4).

Temperaturas Mínimas

A continuación se relacionan los municipios donde en las últimas 24 horas se registraron temperaturas menores o iguales a 5.0°C.

NO SE REGISTRARON VALORES MENORES 5°C

La estimación satelital de la temperatura superficial máxima en 24 horas utiliza datos de los satélites ambientales geoestacionarios operacionales (GOES) de NOAA para estimar al temperatura de la superficie del país, en donde los datos de los medidores o radares no están disponibles o no son confiables.

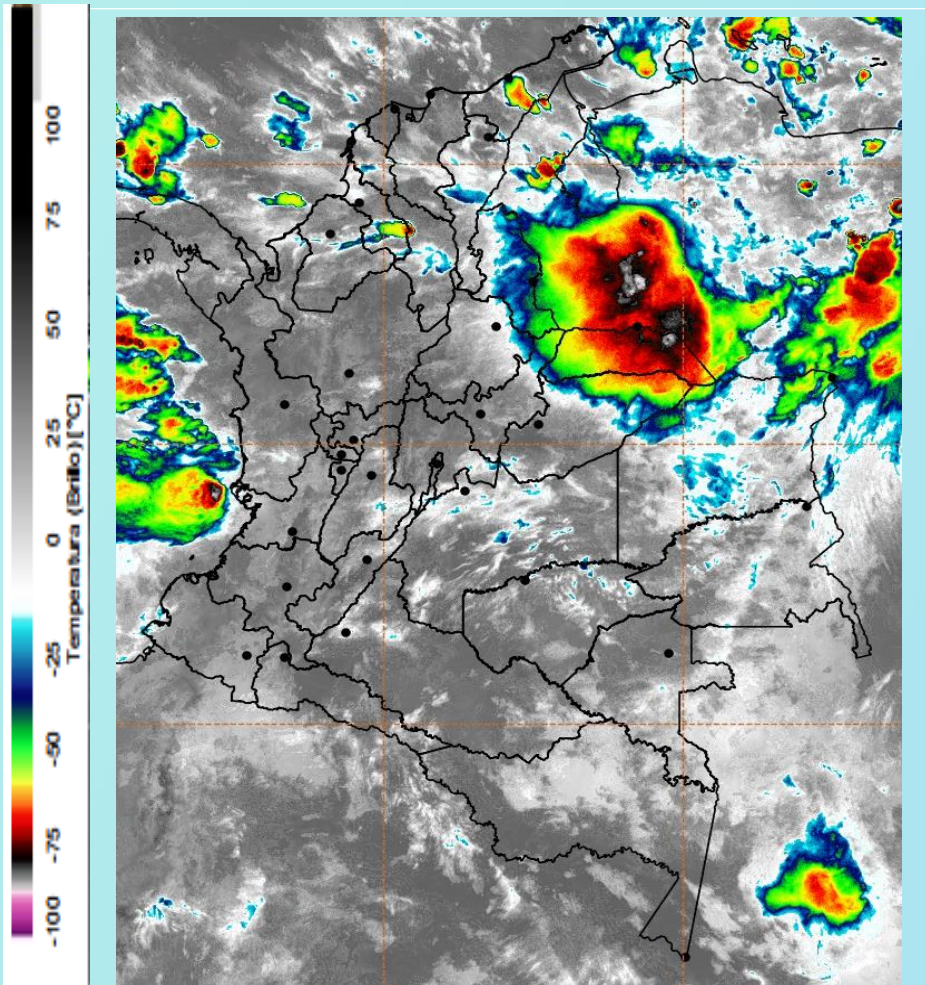
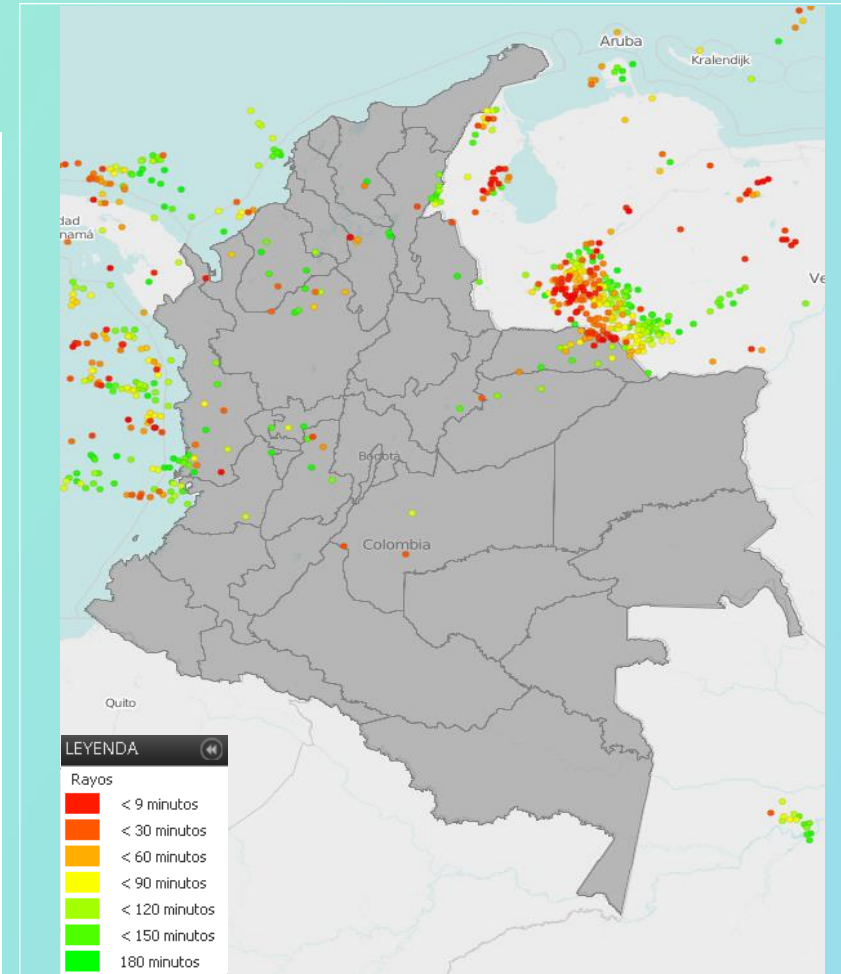


Imagen GOES East Canal Infrarrojo, 18 de agosto de 2020. Hora 09:40 HLC.
Fuente: IDEAM-GOES 16

Durante la mañana la mayor nubosidad, con presencia de lluvias, se concentró el centro y oriente de la región Caribe, departamentos al nororiente de la región Andina y la Orinoquía norte, al igual que en el océano Pacífico nacional.

Al oriente y centro de la Amazonía, así como en ubicaciones de montaña del sur del país, se presentaron algunas lluvias dispersas. El resto del país permaneció con predominio de tiempo seco, bajo cielo seminublado.

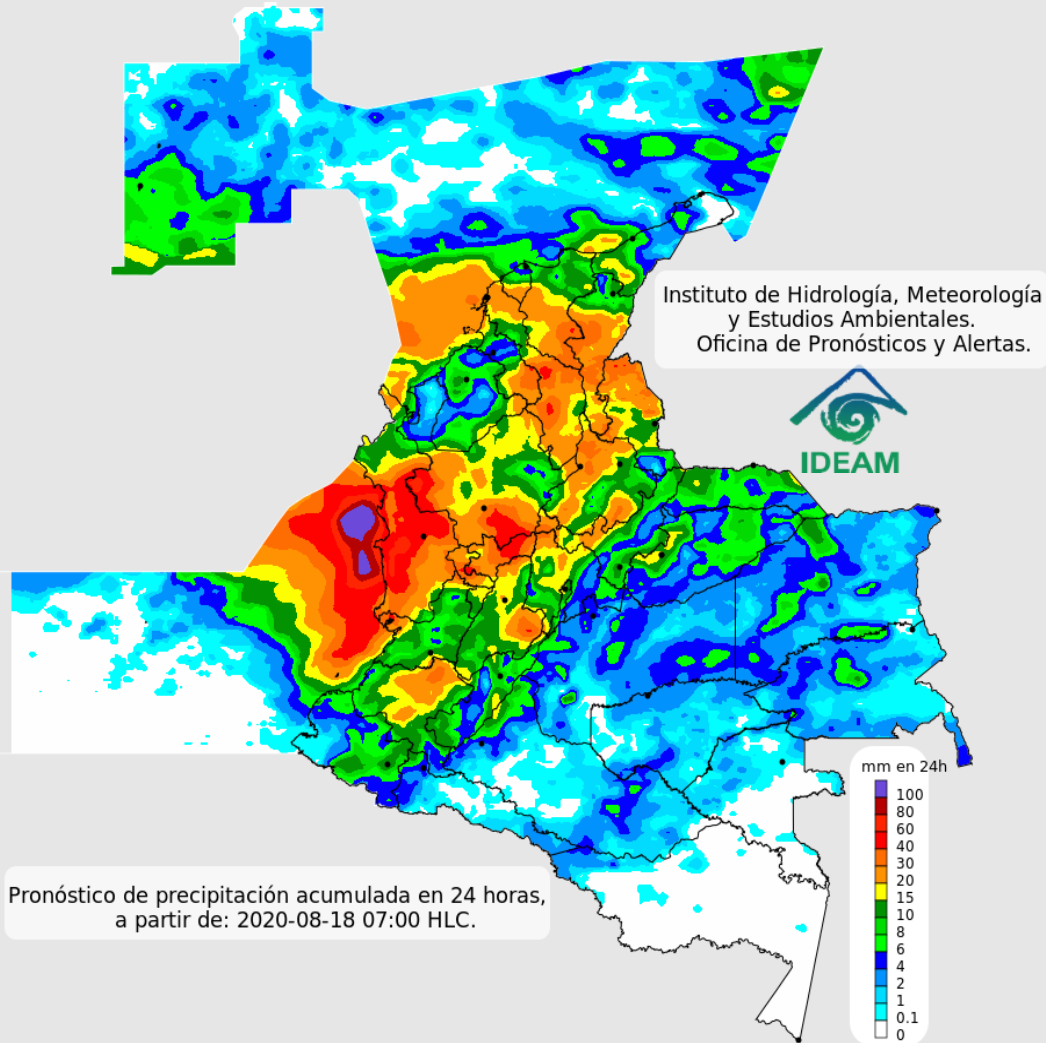


Descargas eléctricas en las últimas 3 horas.
Fuente: Keraunos – Linetview.

- La imagen del canal infrarrojo (10.3 μm) permite identificar nubes en cualquier período temporal a partir de la temperatura de brillo de la nube (ver escala de colores). De esta forma, se puede identificar, clasificar y caracterizar la nubosidad en una zona determinada.
- La imagen de las descargas eléctricas muestra los rayos nube-tierra que se han descargado en una zona en las últimas 4 horas (ver escala de colores)



Pronóstico de precipitación para las próximas veinticuatro (24) horas



Condiciones para destacar en las próximas 24 horas

Las condiciones más destacadas de nubosidad y lluvias se pronostican en el occidente del mar Caribe; centro y sur de la región Caribe, los departamentos andinos y el litoral Pacífico; además de sectores de la Orinoquía ubicados al norte de la región y en cercanías al piedemonte.

Se anticipan eventos de lluvia moderada a fuerte en Chocó, el litoral de Cauca y el piedemonte de la cordillera oriental en horas de la tarde, así como los Santanderes, el eje cafetero, las montañas de la cordillera occidental y el Magdalena medio en horas de la noche y madrugada, principalmente.

En el resto del territorio nacional, incluyendo sectores de la Alta Guajira y amplias zonas de la Amazonía, se esperan condiciones de menor nubosidad, con tiempo seco predominante.



Para mayor información sobre el estado del tiempo, alertas y pronósticos, consulte la aplicación móvil **MI PRONÓSTICO**

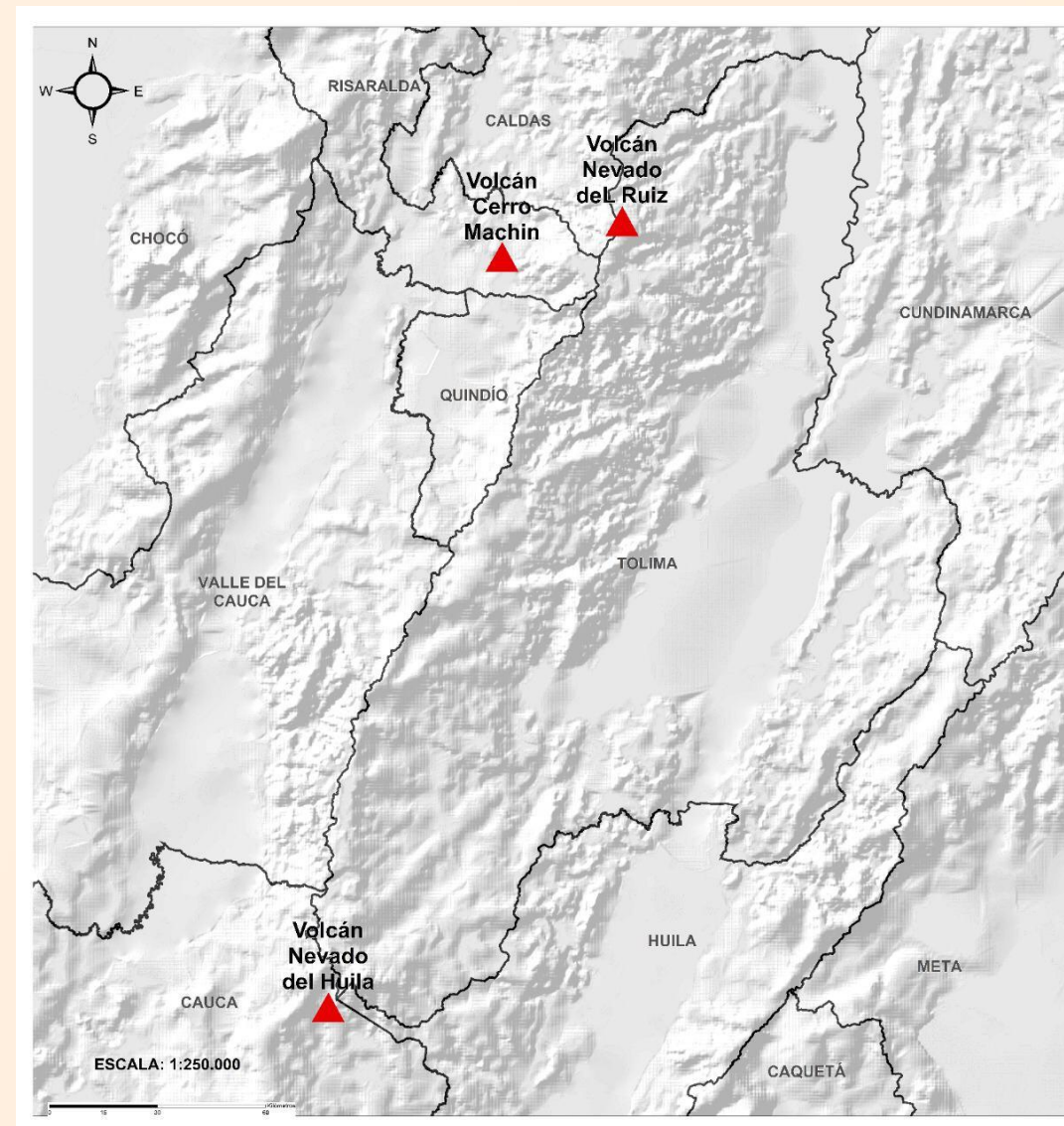
- La resolución espacial del mapa de pronóstico es de 6.5 km aproximadamente. Por lo tanto, fenómenos meteorológicos inferiores a esta escala no están considerados en esta predicción.
- La escala de colores está asociada a un rango de precipitación en el intervalo de tiempo indicado, lo que implica que el pronóstico no es determinista (un valor exacto en una zona) sino corresponde a un pronóstico cuantitativo (un rango de valores en una zona).



Pronóstico zonas volcánicas

Mapa de zonas volcánicas

ÁREA DEL VOLCÁN NEVADO DEL RUIZ			
Mañana: Cielo parcialmente nublado - Lloviznas			
Tarde: Cielo nublado - Lluvias			
Noche: Cielo nublado - Lluvias			
Madrugada: Cielo nublado - Lluvias			
El SERVICIO GEOLÓGICO COLOMBIANO reporta en nivel AMARILLO (III): CAMBIOS EN EL COMPORTAMIENTO DE LA ACTIVIDAD VOLCÁNICA. Lat: 4.89 Lon: -75.32			
ELEVACIÓN (pies)	DIRECCIÓN	VELOCIDAD	
		VELOCIDAD (Nudos)	VELOCIDAD (Km/h)
10.000	NORTE-NOROESTE	0 - 5	0 - 9
18.000	ESTE-SURESTE	10 - 15	18 - 27
24.000	ESTE	20 - 25	37 - 46
30.000	ESTE-NORESTE	30 - 35	55 - 64
ÁREA DEL VOLCÁN NEVADO DEL HUILA			
Mañana: Cielo nublado - Lloviznas			
Tarde: Cielo nublado - Lluvias			
Noche: Cielo nublado - Lluvias			
Madrugada: Cielo nublado - Lloviznas			
El SERVICIO GEOLÓGICO COLOMBIANO reporta en nivel AMARILLO (III): CAMBIOS EN EL COMPORTAMIENTO DE LA ACTIVIDAD VOLCÁNICA. Lat: 2.92 Lon: -76.05			
ELEVACIÓN (pies)	DIRECCIÓN	VELOCIDAD	
		VELOCIDAD (Nudos)	VELOCIDAD (Km/h)
10.000	OESTE	0 - 5	0 - 9
18.000	ESTE	10 - 15	18 - 27
24.000	ESTE	25 - 30	46 - 55
30.000	ESTE-NORESTE	35 - 40	64 - 74
ÁREA DEL VOLCÁN CERRO MACHÍN			
Mañana: Cielo nublado - Tiempo seco			
Tarde: Cielo nublado - Lluvias			
Noche: Cielo nublado - Lluvias			
Madrugada: Cielo nublado - Lloviznas			
El SERVICIO GEOLÓGICO COLOMBIANO reporta en nivel AMARILLO (III): CAMBIOS EN EL COMPORTAMIENTO DE LA ACTIVIDAD VOLCÁNICA. Lat: 4.80 Lon: -75.62			
ELEVACIÓN (pies)	DIRECCIÓN	VELOCIDAD	
		VELOCIDAD (Nudos)	VELOCIDAD (Km/h)
10.000	ESTE-SURESTE	0 - 5	0 - 9
18.000	ESTE-SURESTE	10 - 15	18 - 27
24.000	ESTE	20 - 25	37 - 46
30.000	ESTE-NORESTE	30 - 35	55 - 64

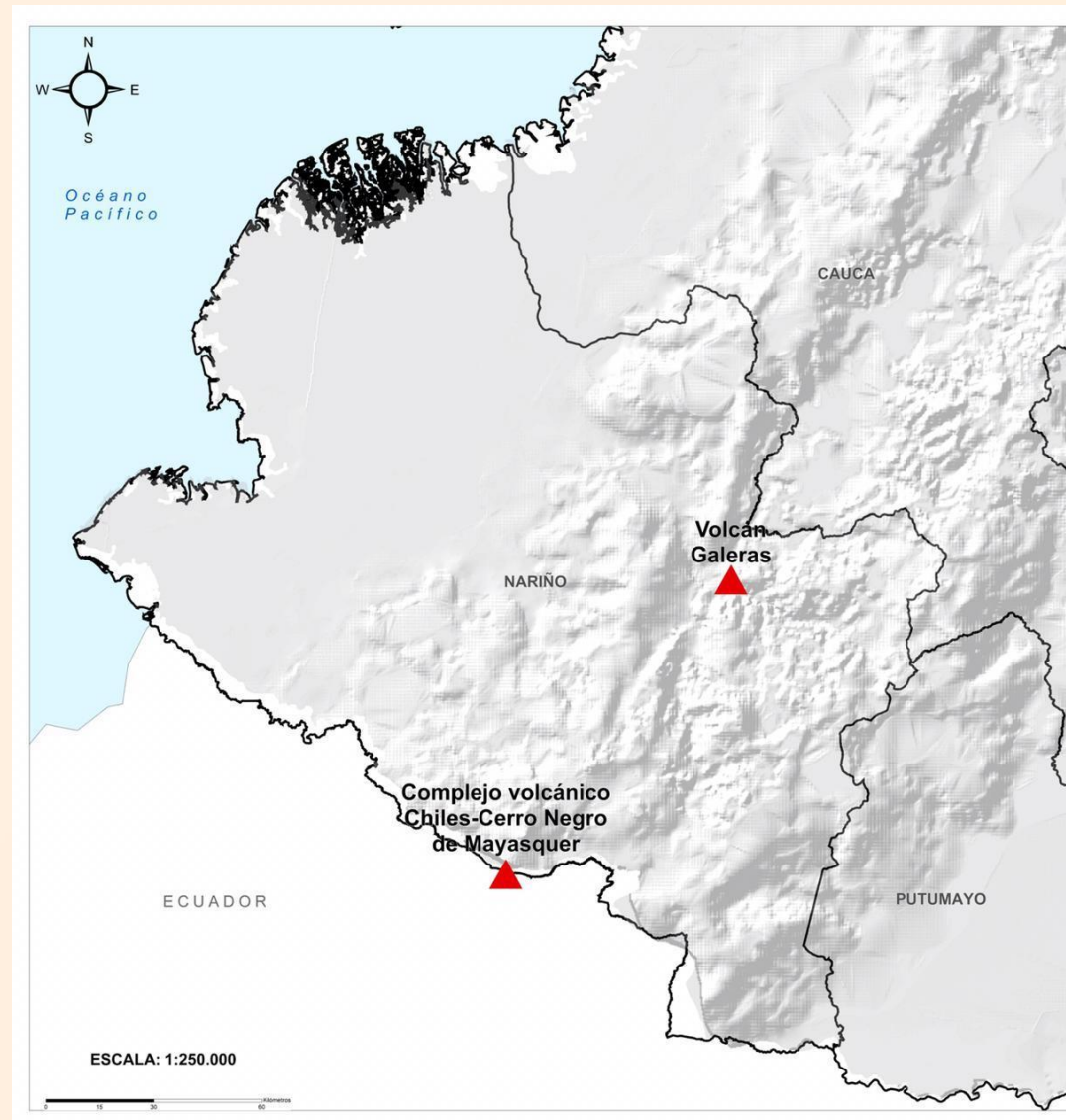




Pronóstico zonas volcánicas

Mapa de zonas volcánicas

ÁREA DEL VOLCÁN GALERAS			
Mañana: Cielo nublado - Lloviznas			
Tarde: Cielo nublado - Lluvias			
Noche: Cielo nublado - Lloviznas			
Madrugada: Cielo nublado - Lloviznas			
EL SERVICIO GEOLÓGICO COLOMBIANO reporta en nivel AMARILLO (III): CAMBIOS EN EL COMPORTAMIENTO DE LA ACTIVIDAD VOLCÁNICA. Lat: 1.55 Lon: -77.37			
ELEVACIÓN (pies)	DIRECCIÓN	VELOCIDAD	
		VELOCIDAD (Nudos)	VELOCIDAD (Km/h)
10.000	NORTE-NORESTE	0 - 5	0 - 9
18.000	ESTE	15 - 20	27 - 37
24.000	ESTE	30 - 35	55 - 64
30.000	ESTE-NORESTE	35 - 40	64 - 74
ÁREA DEL COMPLEJO VOLCÁNICO CHILES-CERRO NEGRO DE MAYASQUER			
Mañana: Cielo nublado - Lloviznas			
Tarde: Cielo nublado - Lluvias			
Noche: Cielo nublado - Lloviznas			
Madrugada: Cielo nublado - Lloviznas			
EL SERVICIO GEOLÓGICO COLOMBIANO reporta en nivel AMARILLO (III): CAMBIOS EN EL COMPORTAMIENTO DE LA ACTIVIDAD VOLCÁNICA. Lat: 0.81 Lon: -77.93 Lat: 0.76 Lon: -77.95			
ELEVACIÓN (pies)	DIRECCIÓN	VELOCIDAD	
		VELOCIDAD (Nudos)	VELOCIDAD (Km/h)
10.000	NOROESTE	0 - 5	0 - 9
18.000	ESTE	10 - 15	18 - 27
24.000	ESTE	30 - 35	55 - 64
30.000	ESTE-NORESTE	35 - 40	64 - 74



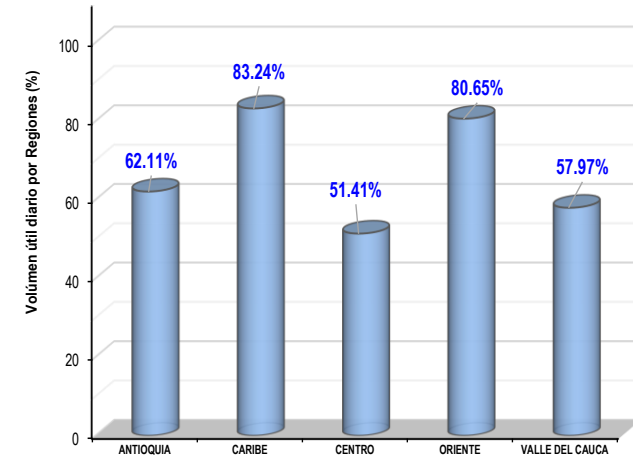
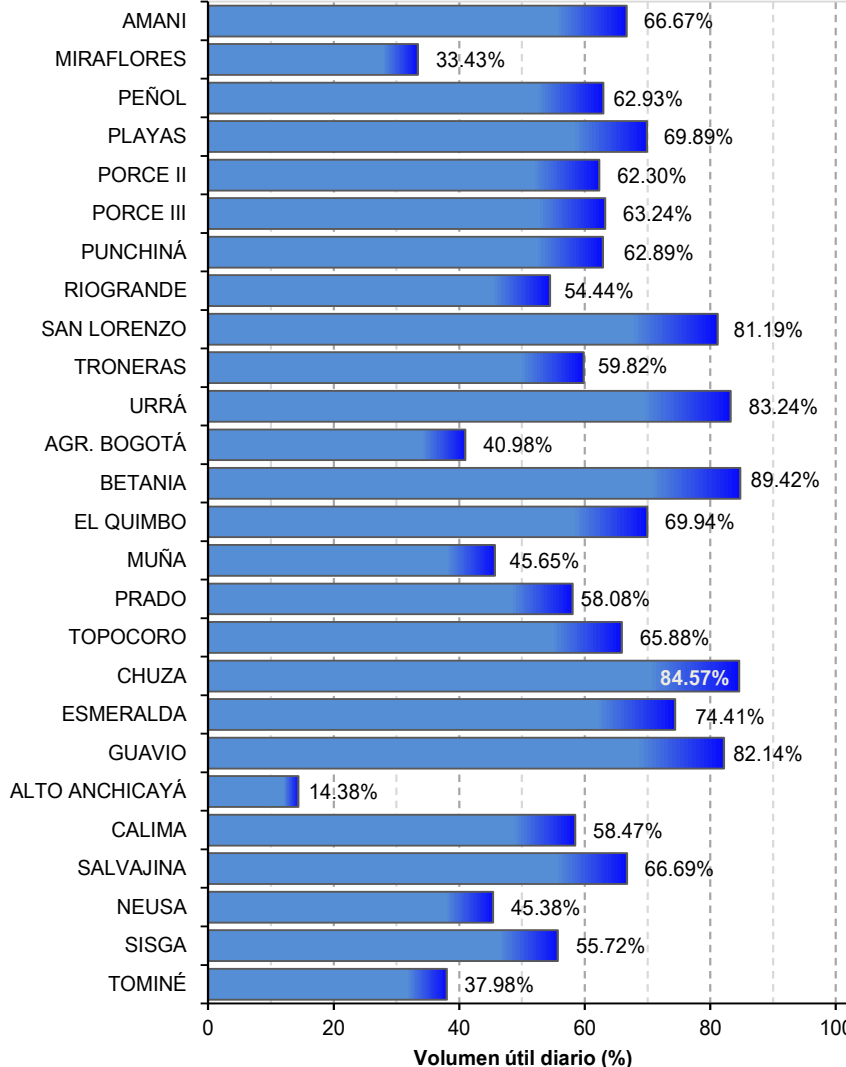


Estado de los Embalses



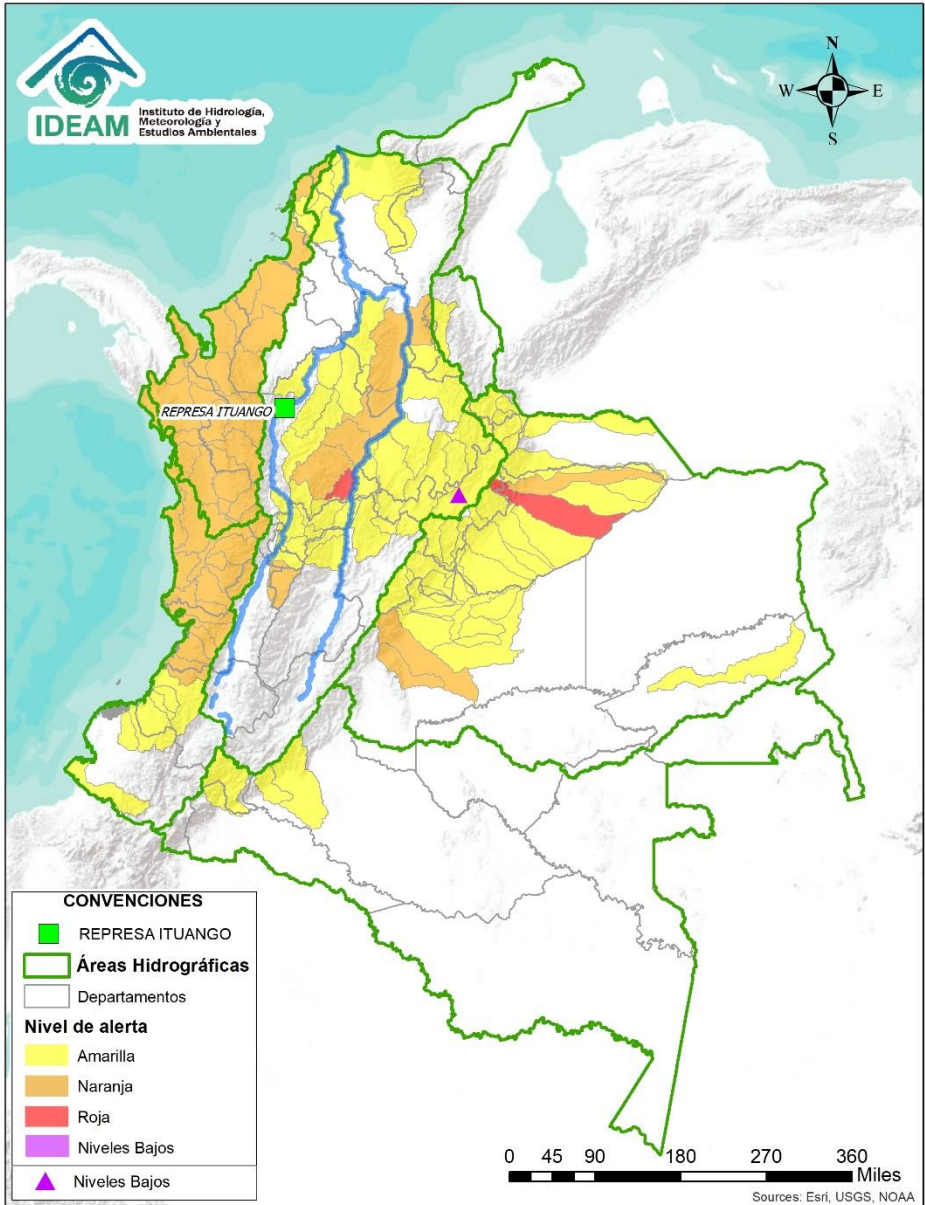
A continuación se relaciona el volumen útil diario de los principales embalses del país (expresado en porcentaje), de acuerdo con la información reportada por XM S.A. E.S.P en la siguiente dirección electrónica: <http://ido.xm.com.co/ido/SitePages/hidrologia.aspx?q=reservas>

VOLUMEN ÚTIL DIARIO EN LOS PRINCIPALES EMBALSES DEL PAÍS





Alertas Hidrológicas



Caño Cristales el río de los cinco colores, paraíso tropical! (Sierra de La Macarena – Meta, Colombia). – Autor: Mcleods, 19 de Febrero de 2018
 Fuente: https://upload.wikimedia.org/wikipedia/commons/3/3e/Flashpacker_Connect_-_Cano_Cristales_webp

FEWS COLOMBIA
 SISTEMA DE PRONÓSTICOS HIDROLÓGICOS Y ALERTAS TEMPRANAS

Consulte aquí el estado de los niveles en los ríos del país:
<http://fews.ideam.gov.co/colombia/MapaEstacionesColombiaEstado.html>



Nota 1: Las alertas hidrológicas pueden ser corregidas y/o actualizadas en el futuro. No representa una certificación oficial del IDEAM.
Nota 2: Es probable que los eventos hidrológicos reportados en las alertas emitidas no se estén presentando sobre los ríos principales sino sobre sus afluentes.
Nota 3: El IDEAM le recomienda a la población ribereña estar muy atentos al comportamiento de los niveles de los ríos y atender las recomendaciones que la Unidad Nacional de Gestión del Riesgo de Desastres (UNGRD) emita para la implementación de medidas de contingencia ante posibles afectaciones por desbordamientos e inundaciones.



LLUVIAS



NIVELES BAJOS



NIVELES ALTOS



CRECIENTE SÚBITA



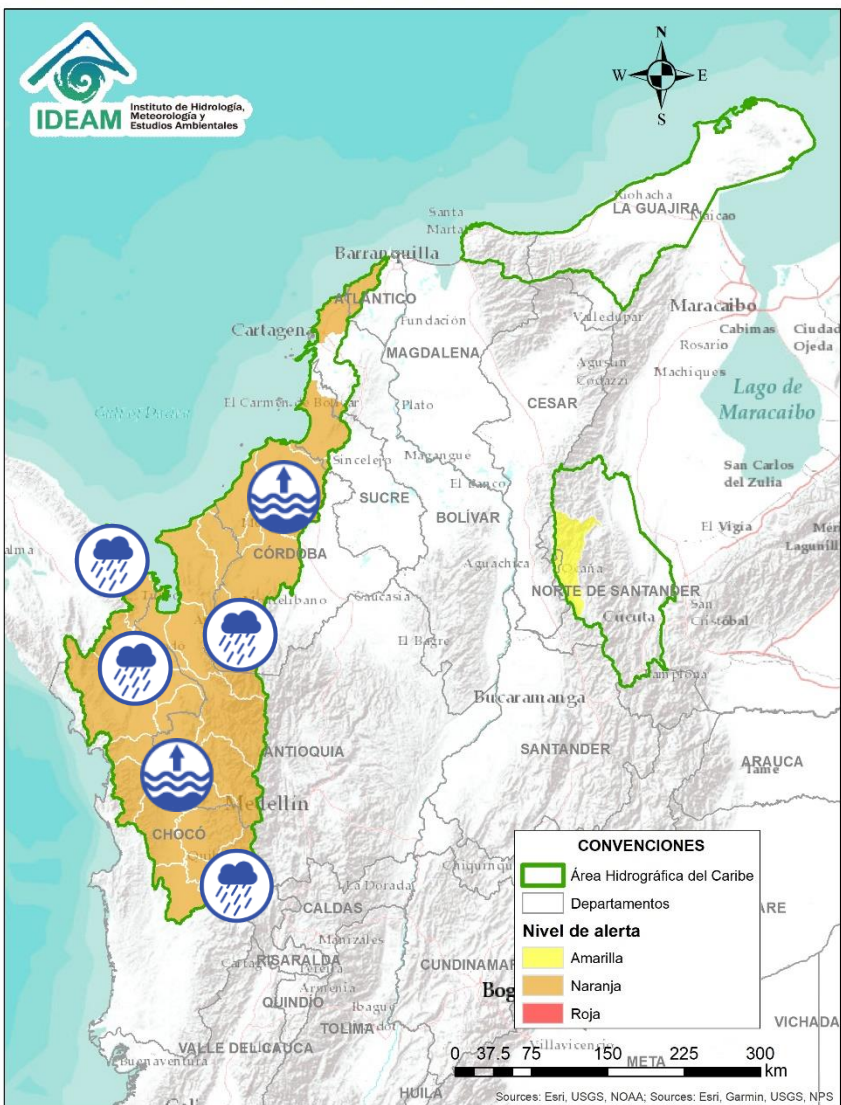
TRANSITO DE CRECIENTES



CRECIENTE POR DESEMBALSE



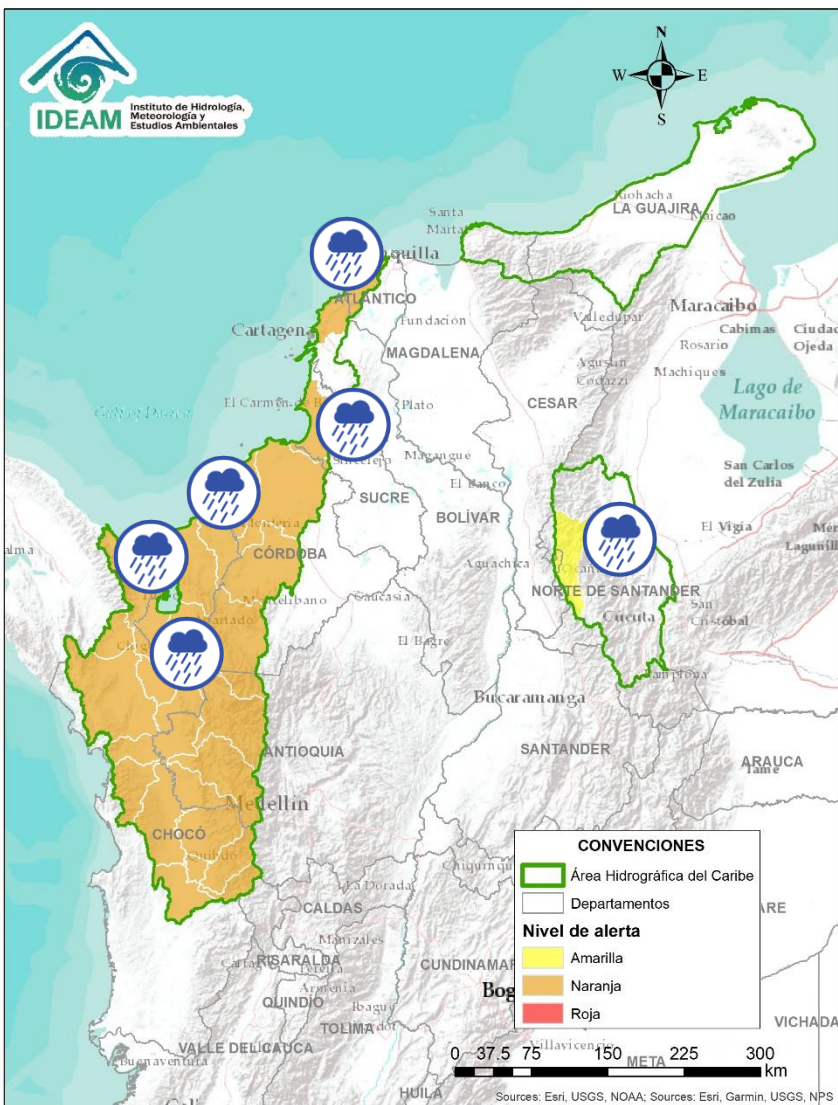
INUNDACIONES



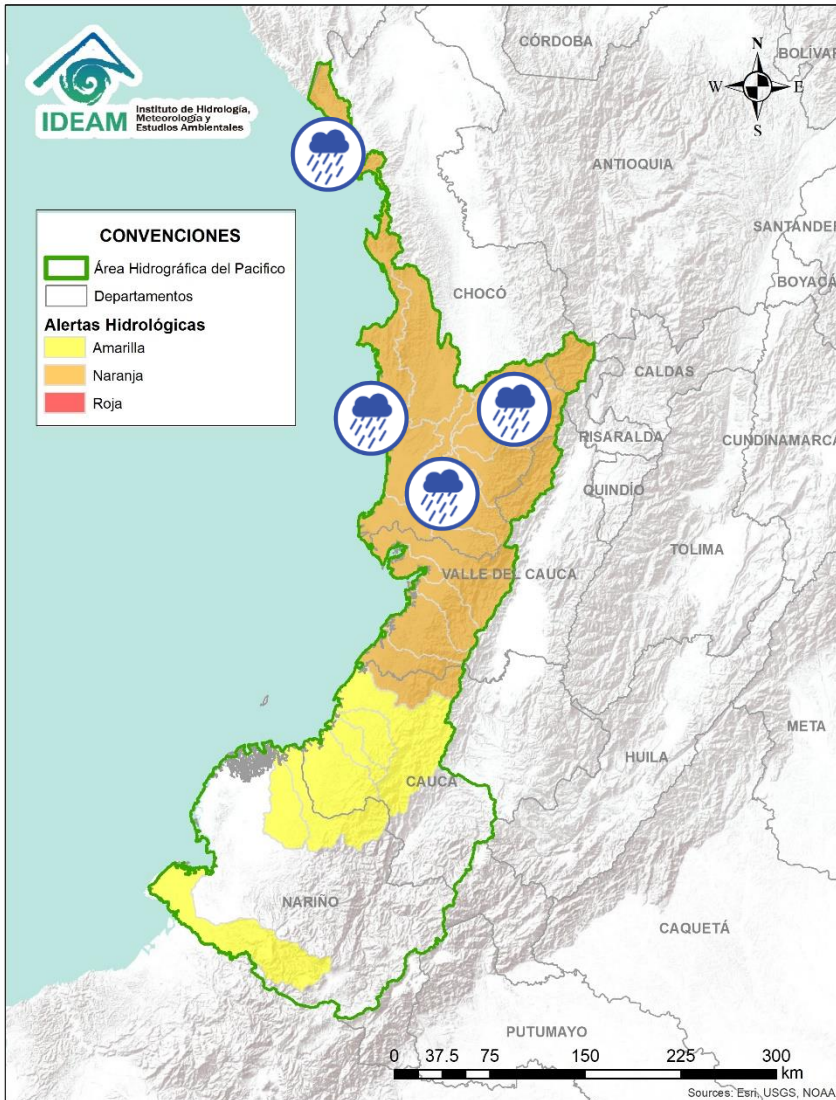
Alerta	Zona Hidrográfica	Subzona o Cuenca Hidrográfica	Descripción de la alerta hidrológica
	Atrato - Darién	Cuenca alta del río Atrato	Probabilidad de crecientes súbitas en el Alto Atrato entre los municipios de Lloró y Quibdó. Se prevé un comportamiento similar en las cuencas de los ríos Andágueda, Quito y Cabí, aportantes a la cuenca alta. Se esperan niveles altos por tránsito de onda en el municipio de Quibdó. Especial atención a los municipios de El Carmen de Atrato, Bagadó, Lloró, Unión Panamericana, Cértegui, Atrato (Yutó), El Cantón de San Pablo, Paimado y Quibdó.
	Atrato - Darién	Cuenca media del río Atrato	Niveles altos en el Medio Atrato. Adicionalmente, se prevé la probabilidad de crecientes súbitas en las cuencas de los ríos Munguidó, Bebarama, Bojayá, Cuía, Chicué, Uva, Pogué, Napipí, Opagadó y especialmente en las cuencas de los ríos Murri, Murindó y Sucio, entre otros aportantes a la cuenca media. Especial atención a la altura de los municipios de Quibdó, Dabeiba, Mutatá, Uramita, Cañasgordas, Frontino, Bojayá, Murindó, Urao y Vigía del Fuerte (Antioquia).
	Atrato - Darién	Cuenca baja del río Atrato	Probabilidad de incrementos súbitos en los ríos Salaqui, Cacarica y Tanela, entre otros afluentes al río Atrato en su cuenca baja. Especial atención en los municipios de Riosucio, Carmen del Darién y Unguía.
	Atrato - Darién	Cuenca del río Tolo	Probabilidad de crecientes súbitas en la cuenca del río Tolo entre otros directos al Caribe. Especial atención a la altura del municipio de Acandí.
	Sinú	Cuenca alta y media del río Sinú	Probabilidad de incrementos en los niveles del río Sinú y quebradas afluentes en la parte alta y media (aguas abajo del Embalse de Urrá I). Se recomienda especial atención en los centros poblados de Tierralta, Valencia y Montería (Córdoba).
	Sinú	Cuenca baja del río Sinú	Niveles altos en la parte baja del río Sinú; no se descarta la probabilidad de crecientes súbitas en sus aportantes. Especial atención en los municipios de Montería, Cereté, Lórica, San Antero y San Bernardo del Viento.







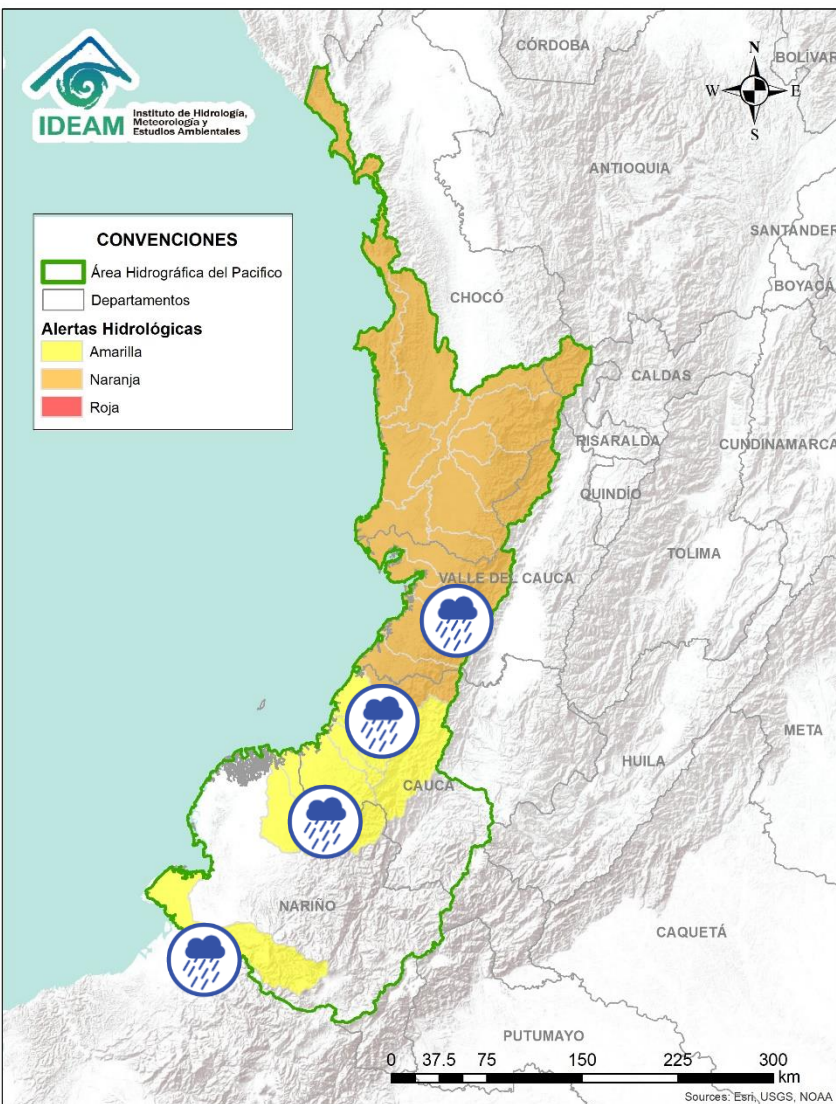
Área Hidrográfica del Caribe



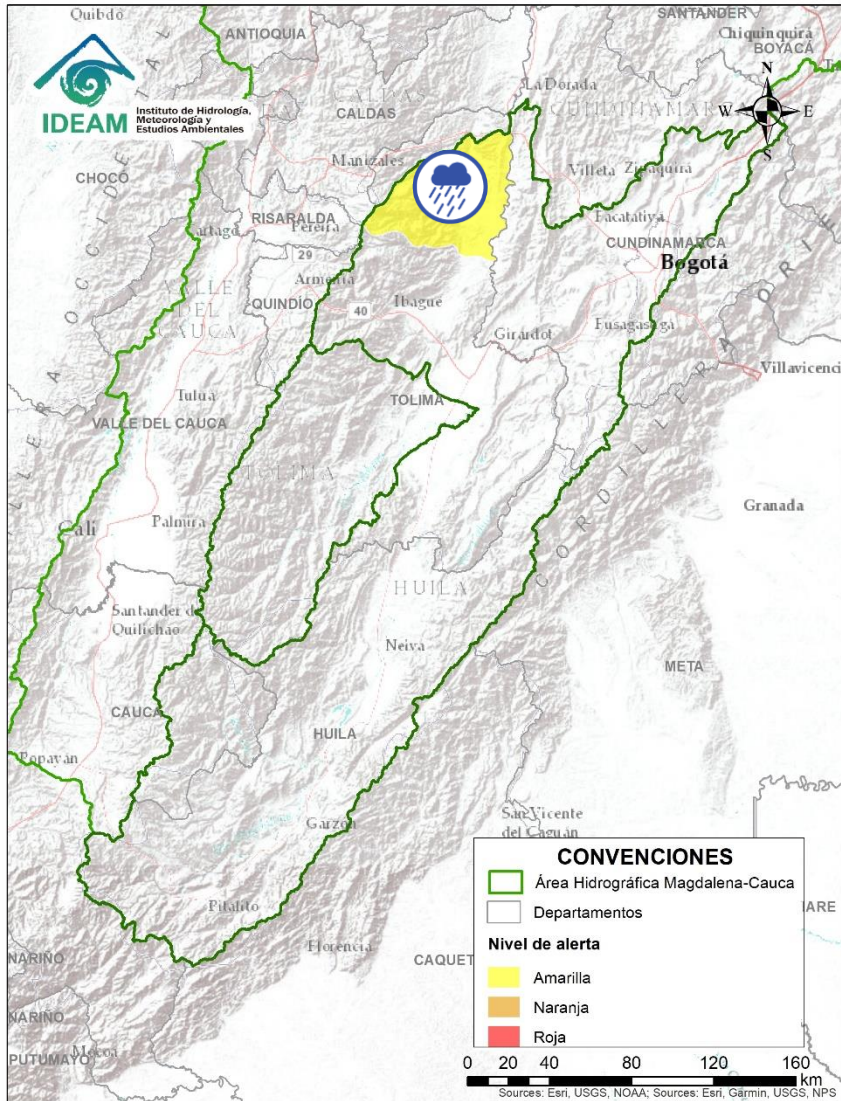
Alerta	Zona Hidrográfica	Subzona o Cuenca Hidrográfica	Descripción de la alerta hidrológica
	Caribe - Litoral	Cuenca del río Mulatos	Probabilidad de crecientes súbitas en el río Mulatos y sus afluentes, (Golfo de Urabá), se recomienda especial atención en el municipio de Turbo (Antioquia).
	Caribe - Litoral	Cuenca del río San Juan	Probabilidad de incrementos súbitos en los niveles de la cuenca del río San Juan, entre otros directos al mar Caribe (noroccidente del Departamento de Antioquia).
	Caribe - Litoral	Cuenca del río León	Crecientes súbitas en el río León, así como en sus afluentes los ríos Carepa y Apartadó, entre otros que desembocan al Golfo de Urabá. Se recomienda especial atención en los municipios de Chigorodó, Carepa y Apartado (Antioquia).
	Caribe - Litoral	Río Canalete y otros directos al Caribe	Probabilidad de incrementos súbitos en los niveles en la cuenca del río Canalete, entre otros directos al Mar Caribe. Especial atención a los municipios de Canalete, Los Córdoba, Puerto Escondido y Moñitos.
	Caribe - Litoral	Directos al Caribe Golfo de Morrosquillo	Probabilidad de crecientes súbitas en los aportantes directos al Mar Caribe en el Golfo de Morrosquillo. Especial atención a los municipios de San Onofre, Tolu, Coveñas, Palmito, Toluvejo, Chalán, Colosó, Morroa y Sincelejo.
	Caribe - Litoral	Arroyos directos al Caribe	Probabilidad de formación de arroyos directos al Mar Caribe, especialmente en el corregimiento Galerazamba, en el municipio de Santa Catalina (Bolívar), el municipio Juan de Acosta y en la ciudad de Cartagena.
	Catatumbo	Cuenca del río Algodonal	Probabilidad de crecientes súbitas en la cuenca del río Algodonal en el alto Catatumbo. Especial atención en los municipios de Ocaña y Teorama (Norte Santander).




Alerta	Zona Hidrográfica	Subzona o Cuenca Hidrográfica	Descripción de la alerta hidrológica
	Baudó - Directos al Pacífico	Cuenca del río Baudó	Probabilidad de crecientes súbitas en el río Baudó y sus afluentes. Se recomienda especial atención para las poblaciones ribereñas, se destacan los corregimientos de Santa María, Miacorá, Divisa, Cohecho, Chachajo, Santa Rita, La Pureza y Nauca.
	Baudó - Directos al Pacífico	Cuencas directas al Pacífico (Chocó)	Probabilidad de incrementos súbitos en el nivel de los ríos Chocolatal, Docampadó, Abaquía, Catripe, Evarí, Pavasá, Piliza, Purricha, Quiparado, San Juan, Virudó, Cupica, Curiche, Jampavadó, Juradó, Partadó, Arusi, Coquí, Joví, Nuquí, Panguí y sus aportantes., entre otros directos al Océano Pacífico en el departamento de Chocó, se recomienda especial atención en los municipios de Bahía Solano y Juradó.
	San Juan	Cuenca alta del río San Juan	Probabilidad de crecientes súbita en la cuenca alta del río San Juan. Especial atención a la altura de Mistrató, Pueblo Rico y Tadó.
	San Juan	Cuenca media y baja del río San Juan	Niveles altos en el cauce principal de la parte media del río San Juan y probabilidad de crecientes súbitas en las cuencas de los ríos Sipí, Capoma, Munguidó, Calima, Tamaná, Cajón y otros aportantes a la cuenca media y baja. Especial atención a la altura de los municipios de San José del Palmar, Istmina, Medio San Juan, Condoto, Nóvita, Santa Rita, Sipí y Litoral de San Juan.



Alerta	Zona Hidrografica	Subzona o Cuenca Hidrografica	Descripción de la alerta hidrológica
	Tapaje – Dagua – Directos	Cuencas Directo Pacífico (Valle del Cauca)	Probabilidad de crecientes súbitas en los ríos Dagua, Anchicayá, Naya-Yurumanguí, Cajambre, Mayorquín, Raposo y sus afluentes, directos al océano Pacífico en el departamento del Valle del Cauca.
	Tapaje – Dagua – Directos	Cuencas Directo Pacífico (Cauca)	Probabilidad de crecientes súbitas en los ríos San Juan de Micay, Saija, Timbiquí, Guapí y sus afluentes, los cuales drenan sus aguas al océano Pacífico en el departamento del Cauca.
	Tapaje – Dagua – Directos	Cuencas Directo Pacífico (Nariño)	Probabilidad de crecientes súbitas en las cuencas de los ríos Iscuandé y Tapaje, los cuales drenan sus aguas al Océano Pacífico en el departamento de Nariño. Especial atención en los municipios de Santa Bárbara, Magüí (Payán) y El Charco.
	Mira	Cuenca del río Mira	Probabilidad de crecientes súbitas en el río Mira y sus afluentes; principalmente en los ríos Guiza y San Juan. Se recomienda especial atención a la altura de los municipios de Ricaurte y Tumaco (Nariño).



Alerta	Zona Hidrografica	Subzona o Cuenca Hidrografica	Descripción de la alerta hidrológica
	Alto Magdalena	Cuenca del río Lagunilla	Probabilidad de crecientes súbitas en los niveles de los ríos Sabandija, Recio y Lagunilla, afluentes del alto Magdalena a la altura de los municipios de Lérida, Armero y Líbano (Tolima).

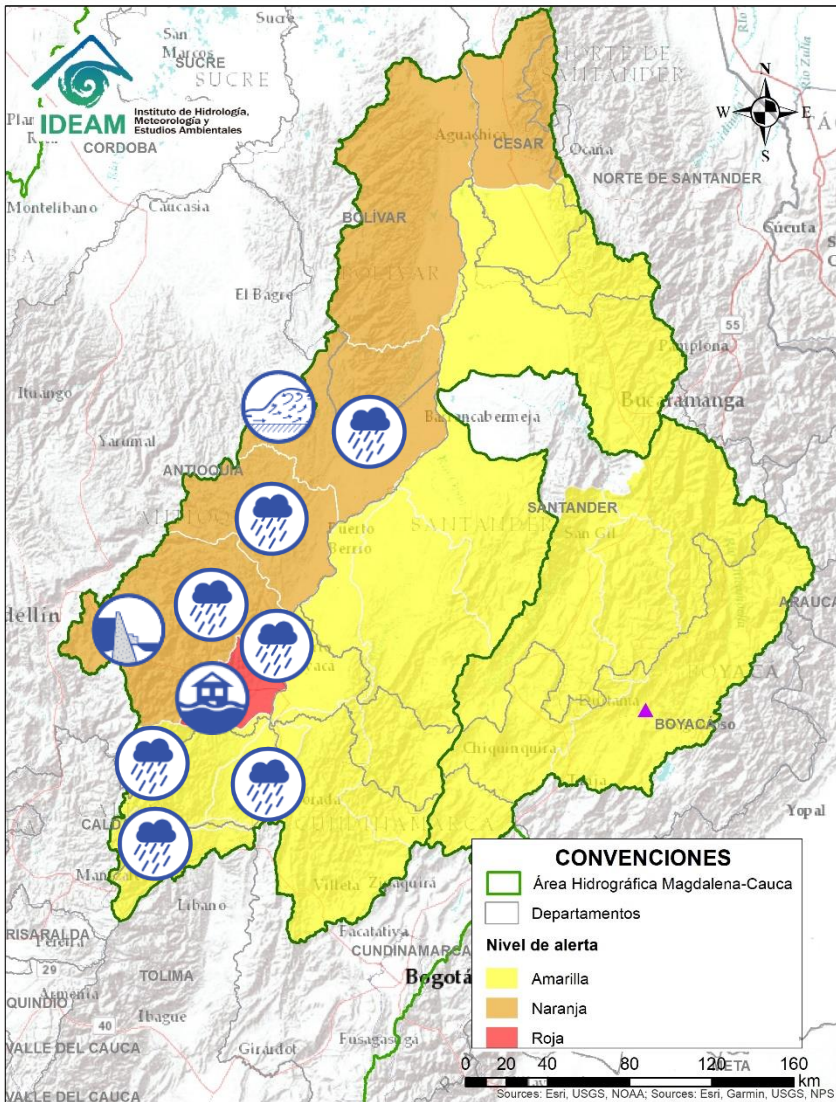


Por favor, pique aquí para volver al mapa principal de Áreas Hidrográficas de Colombia.



Área Hidrográfica del Magdalena – Cauca

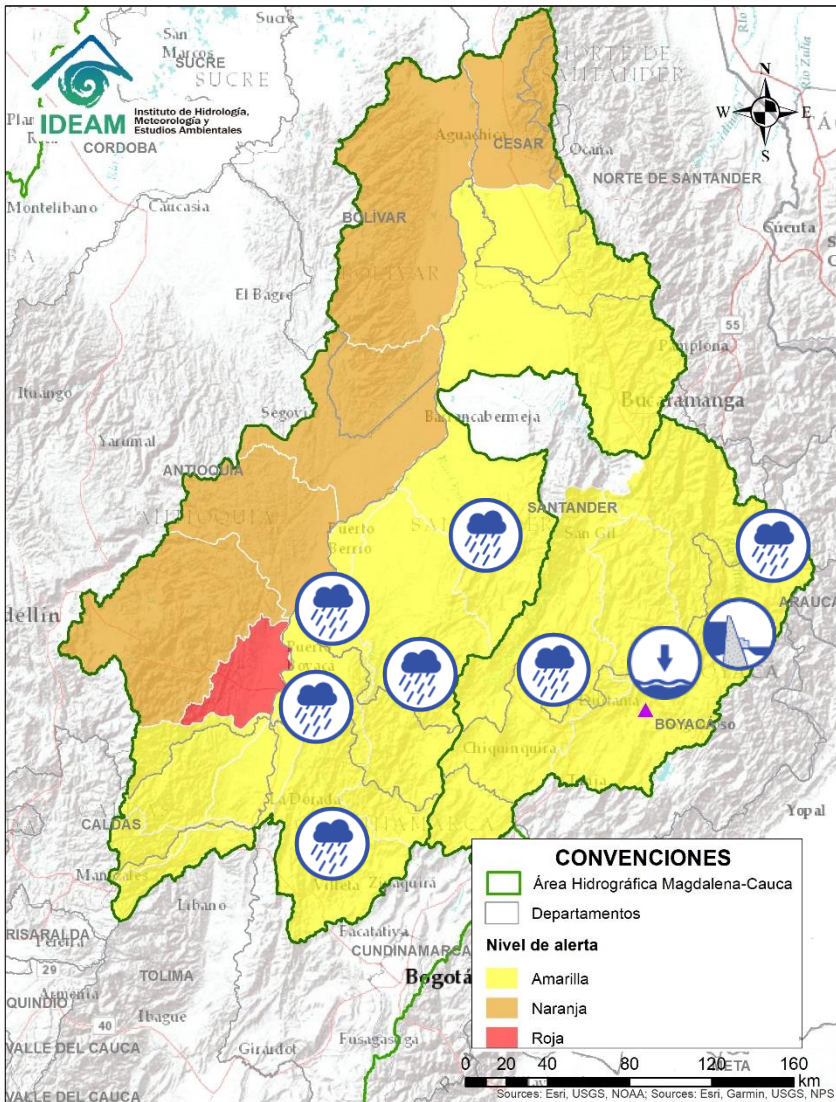
(cuenca media del río Magdalena)



Alerta	Zona Hidrografica	Subzona o Cuenca Hidrografica	Descripción de la alerta hidrológica
	Medio Magdalena	Cuenca del río Gualí	Crecientes súbitas en el río Gualí y sus afluentes, especial atención en los municipios de Fresno (Tolima), Mariquita (Tolima), Pensilvania (Caldas) y Samaná (Caldas).
	Medio Magdalena	Cuenca del río Guarinó	Probabilidad de crecientes súbitas en la cuenca del río Guarinó. Especial atención en el municipio de Manzanares (Caldas).
	Medio Magdalena	Directos al Magdalena	Probabilidad de crecientes súbitas entre las cuencas de los ríos Guarinó y La Miel (occidente del departamento de Caldas)
	Medio Magdalena	Cuenca del río La Miel	Probabilidad de crecientes súbitas en la cuenca del río La Miel. Especial atención en los municipios de San José de Pensilvania y Samaná.
	Medio Magdalena	Directos al medio Magdalena entre los ríos Miel y Nare	Crecientes súbitas en los niveles de los aportantes directos al Medio Magdalena entre los ríos La Miel y Nare. Desbordamiento de la quebrada Las Mercedes en el corregimiento de Las Mercedes municipio de Puerto Triunfo. Se espera incrementos de nivel en el río Claro Cocorná Sur por tránsito de onda. Especial atención a la altura de los municipios de Sonsón, Puerto Triunfo, Puerto Nare y San Francisco. Nota: La CDGRD reporta inundación en el municipio de Puerto Triunfo (Antioquia) (17/08/2020).
	Medio Magdalena	Cuenca del río Nare	Probabilidad de incrementos en los niveles del río Nare y sus afluentes, especialmente el río Nus, Negro y quebrada Marinilla. Se recomienda especial atención en los municipios de San Roque, Santo Domingo, Concepción, Rionegro, Santuario, Marinilla, Cocorná, San Luis y Puerto Nare. Nota:: Se reporta rebose del embalse de La Fe, el cual descarga sus aguas al río Negro. Se recomienda monitoreo continuo en la estación Puente Real localizada en el municipio de Rionegro.
	Medio Magdalena	Cuencas de los ríos Cimitarra y San Bartolomé	Probabilidad de crecientes súbitas en los ríos Cimitarra, San Bartolomé y sus afluentes, los ríos Volcán y Regla. Especial atención en los municipios Vegachi, Yondó y Puerto Berrío. Nota: La CDGRD reporta creciente súbita en el municipio de Remedios (Antioquia) dejando incomunicadas las veredas de la Puna, Santa Marta, Lejanías, Cruz Bajitales y Ojos Claros (17/08/2020).

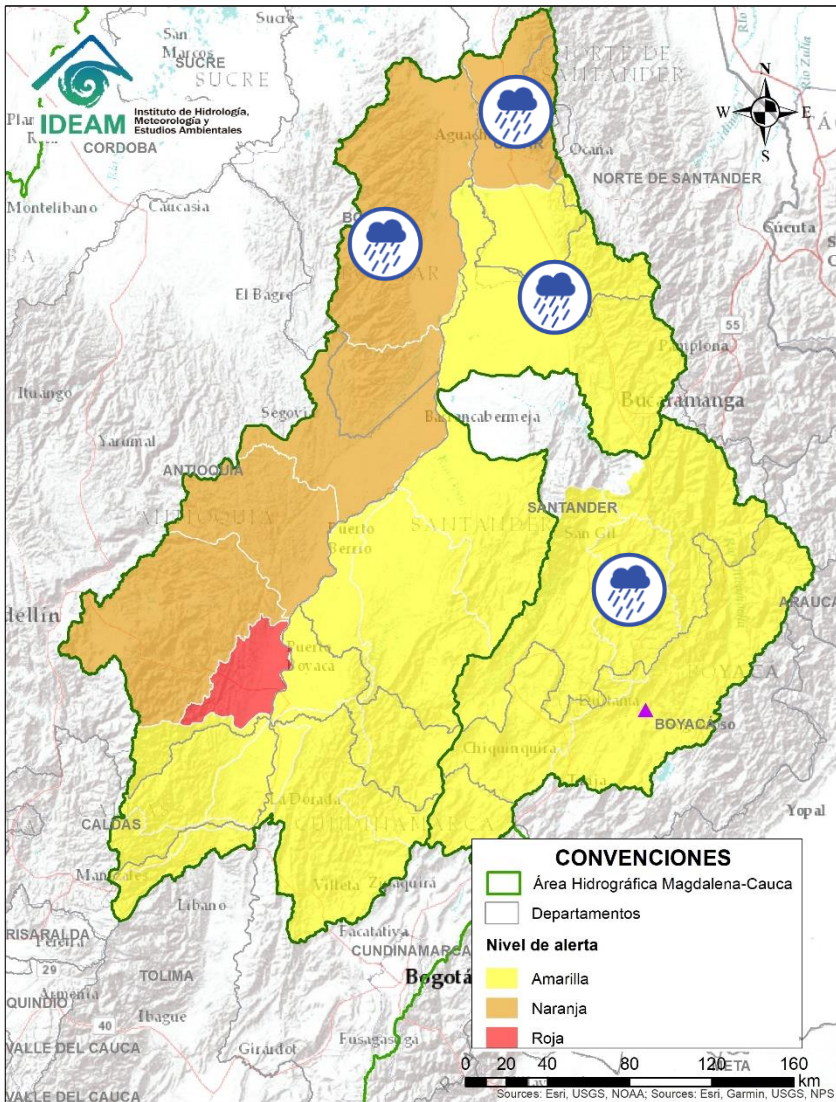






Área Hidrográfica del Magdalena – Cauca (cuenca media del río Magdalena)



Alerta	Zona Hidrográfica	Subzona o Cuenca Hidrográfica	Descripción de la alerta hidrológica
	Medio Magdalena	Cuenca del río Negro	Probabilidad de creciente súbita en la cuenca del río Negro y sus afluentes. Especial atención en los municipios de Útica y Tobia, donde se reportan precipitaciones fuertes.
	Medio Magdalena	Directos al medio Magdalena	Probabilidad de incrementos súbitos en los niveles de los aportantes directos al Medio Magdalena entre los ríos Negro y Carare; y entre los ríos Seco y Negro.
	Medio Magdalena	Cuenca del río Carare	Probabilidad de incrementos súbitos en los niveles de los ríos Minero, Carare y sus afluentes. Se recomienda especial atención la altura de los municipios de Cimitarra (Santander).
	Medio Magdalena	Cuenca del río Opón	Probabilidad de crecientes súbitas en el río Opón y en su tributario el río La Colorada a la altura del municipio de Simacota (Santander). Especial atención a la altura del municipio de Puerto Parra.
	Sogamoso	Cuenca del río Suárez	Probabilidad de incrementos súbitos en los niveles del río Suárez y sus afluentes, especialmente en el río Monquirá. Se recomienda especial atención a la altura de los municipios de Moquita, Puente Nacional, Simacota y Villanueva (Santander).
	Sogamoso	Cuenca alta del río Chicamocha	Niveles bajos en la cuenca alta del río Chicamocha, entre los municipios de Sotaquirá y Paz del Río (Boyacá).
	Sogamoso	Cuenca alta del río Chicamocha	Alerta puntual por probabilidad de avenida torrencial debido a represamiento sobre río Veraguas, SZH Río Chicamocha parte baja, municipio de Jericó (Boyacá). CDGRD Boyacá Informa que, en Jericó, Vereda Pueblo Viejo, Sector Aposentos. Se presentó un Movimiento en Masa Sobre El Río Veraguas (06 de agosto de 2020).
	Sogamoso	Cuenca alta del río Chicamocha	Creciente súbita en la cuenca del río Chicamocha y sus afluentes. Especial atención en su parte alta en el municipio de Pesca sobre la corriente Pesca. Igualmente, se registran crecientes súbitas sobre el río Bajira en el municipio de Chiscas.

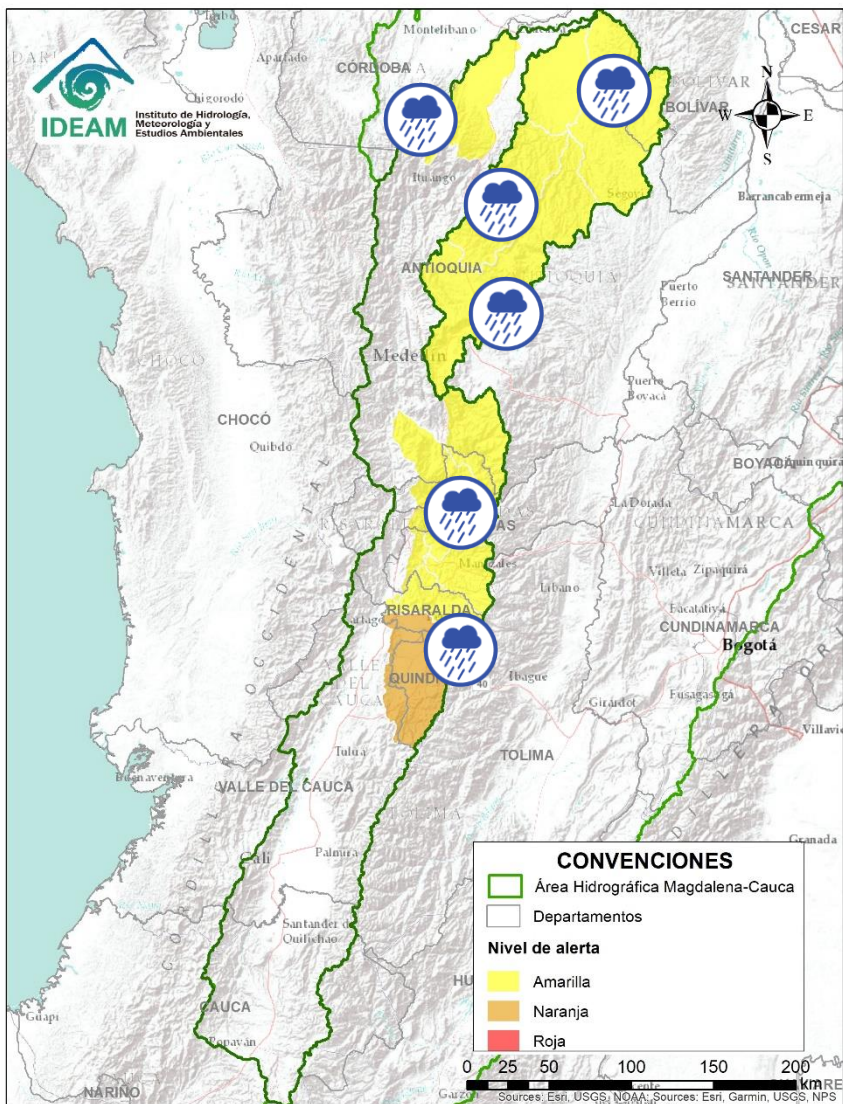
Área Hidrográfica del Magdalena – Cauca (cuenca media del río Magdalena)



Alerta	Zona Hidrográfica	Subzona o Cuenca Hidrográfica	Descripción de la alerta hidrológica
	Sogamoso	Cuenca del río Fonce	Probabilidad de crecientes súbitas en el río Fonce y sus afluentes, especialmente las quebradas Curití, Pozo Azul y Las Américas y el río Mogoticos. Se recomienda especial atención a la altura de los municipios de Mogotes, San Gil, Curití y Paramo (Santander).
	Medio Magdalena	Cuenca del río Lebrija	Probabilidad de crecientes súbitas en los niveles del río Lebrija y sus afluentes como el río de Oro (Piedecuesta y Girón), Suratá (Bucaramanga), Playón (Playón), en el departamento de Santander.
	Medio Magdalena	Directos al Magdalena (Brazo Morales)	Probabilidad de nuevas crecientes súbitas en los tributarios directos al río Magdalena (Brazo Morales). Especial atención a las quebradas Arenal y Norosí.
	Medio Magdalena	Cuenca de la quebrada El Carmen	Probabilidad de crecientes súbitas en la quebrada El Carmen entre otros directos al Magdalena medio al sur del Cesar. Especial atención en los niveles del río Guaduas (municipio de Aguachica).

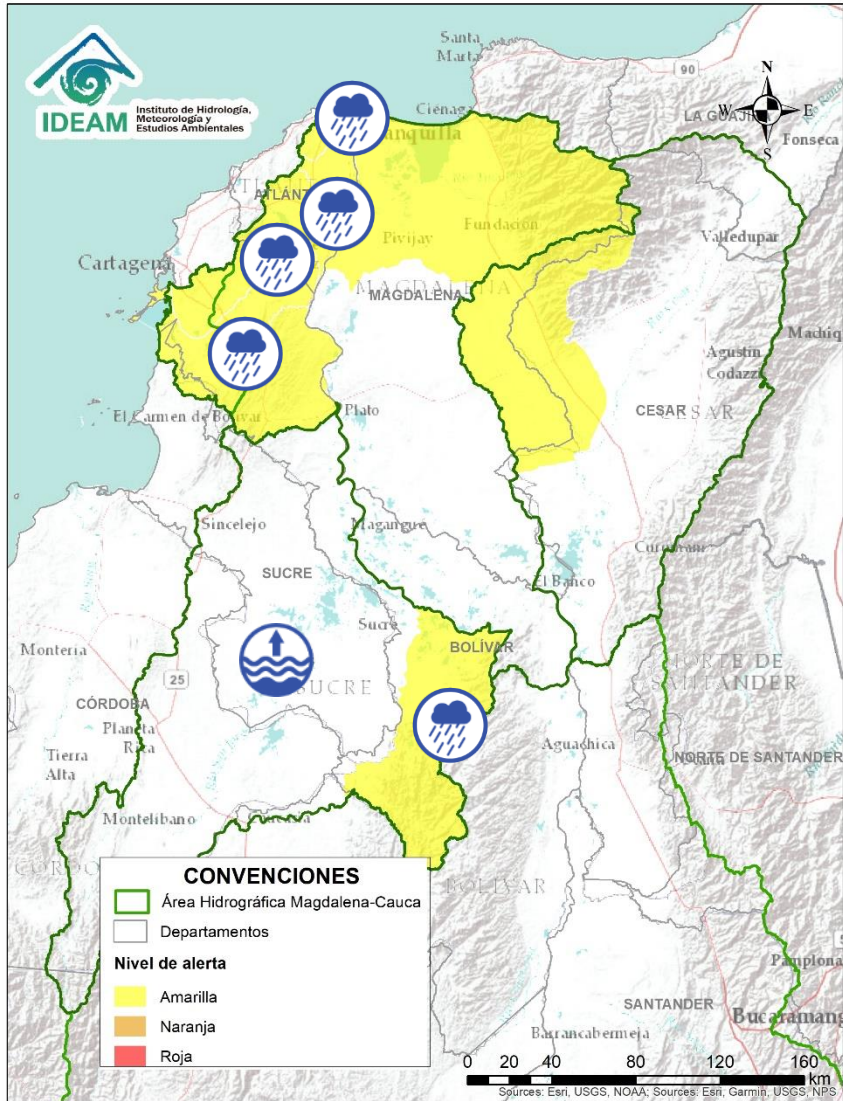


Área Hidrográfica del Magdalena – Cauca (cuenca del río Cauca)



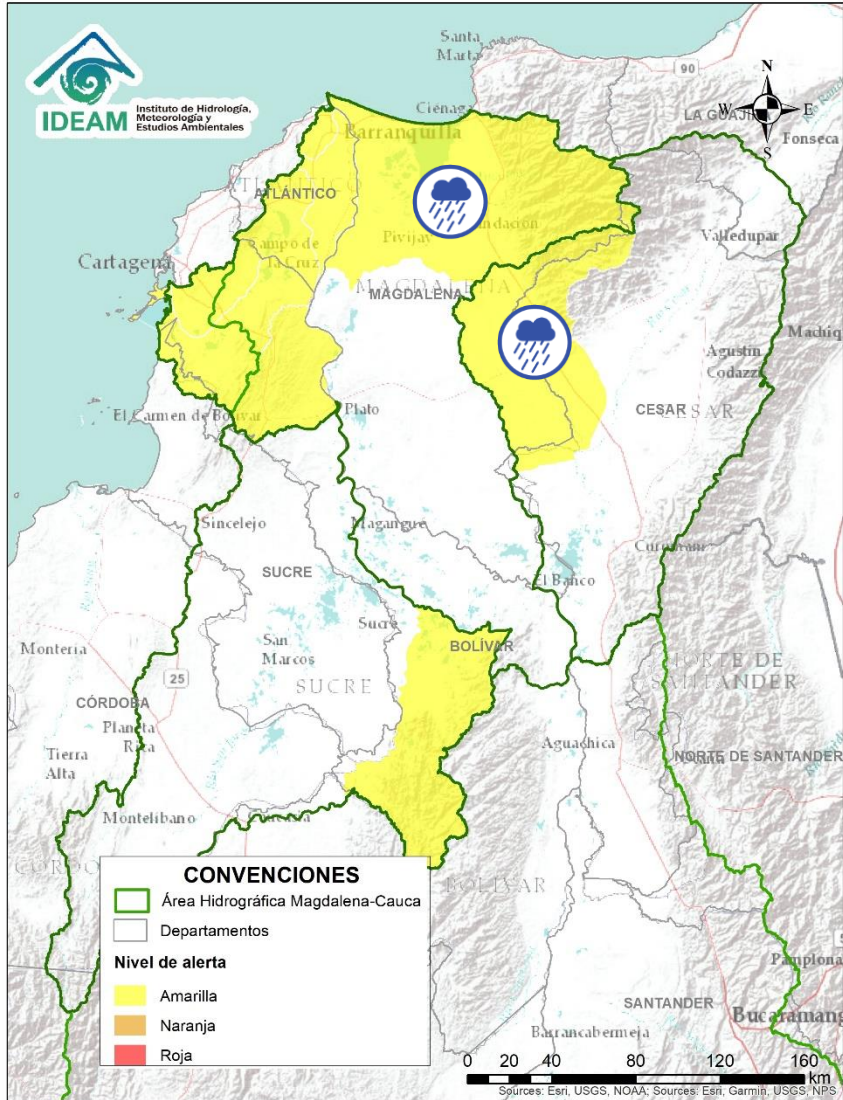
Alerta	Zona Hidrográfica	Subzona o Cuenca Hidrográfica	Descripción de la alerta hidrológica
	Cauca	Cuenca del río La Vieja	Probabilidad de nuevas crecientes súbitas en el río La Vieja y sus afluentes. Especial atención en el municipios de Córdoba, Armenia, Calarcá y Salento (Quindío).
	Cauca	Ríos que drenan al Cauca en el eje Cafetero	Probabilidad de crecientes súbitas en las cuencas de los ríos Otún, Chinchiná, Tapias y Frio, en el Eje Cafetero.
	Cauca	Cuenca del río Arma	Probabilidad de crecientes súbitas en el río Arma y sus afluentes.
	Cauca	Cuenca del río Porce	Probabilidad de crecientes súbitas en las quebradas y ríos del Valle de Aburra, aportante de la cuenca alta del río Porce. Especial atención a los niveles del río Medellín y sus aportantes, en los municipios de Rionegro, Caldas, Sabaneta, Itagüí, Bello y La Estrella.
	Nechí	Cuenca alta del río Nechí	Probabilidad de crecientes súbitas en la cuenca alta del río Nechí y sus afluentes. Especial atención en los municipios de Angostura, Anorí, Campamento y Yarumal.
	Cauca	Cuenca del río Taraza-Man	Probabilidad de incrementos súbitos en los niveles de los ríos Tarazá, Man y sus afluentes, a la altura de los municipios de Tarazá y Cáceres (Antioquia).
	Nechí	Cuenca baja del río Nechí	Probabilidad de crecientes súbitas en la parte baja del río Nechí y sus afluentes. Especial atención a la altura de los municipios de Remedios, Segovia, Zaragoza, El Bagre, Caucasia y Nechí.



Área Hidrográfica del Magdalena – Cauca (cuena baja del río Magdalena)



Alerta	Zona Hidrográfica	Subzona o Cuenca Hidrográfica	Descripción de la alerta hidrológica
	Bajo Magdalena	Directos Bajo Cauca – Magdalena. Ciénaga La Raya entre río Nechí y Brazo de Loba	Probabilidad de crecientes súbitas en la Subzona hidrográfica directos al bajo Cauca- ciénaga La Raya entre los ríos Nechí y Brazo de Loba. Especial atención en el municipio de Montecristo, al sur de Bolívar y en las poblaciones de Puerto Guamo, Villa Uribe y Puerto Regencia.
	Magdalena - Cauca	Bajo San Jorge – La Mojana	Alerta puntual en la ciénaga de San Marcos (casco urbano) (Sucre).
	Bajo Magdalena	Cuenca del río de la Ciénaga Mallorquín y afluentes Mar Caribe	Probabilidad de incrementos súbitos de arroyos en la ciudad de Barranquilla y Soledad (Atlántico). De igual forma, se recomienda estar atentos a los niveles de los ríos de la Ciénaga Mallorquín y los directos al río Magdalena entre Calamar y desembocadura del mar Caribe.
	Bajo Magdalena	Parte baja del río Magdalena	Posibles incrementos en el nivel de los aportantes al Bajo Magdalena entre el Plato y Calamar. Especial atención a la altura de los municipios de Tenerife, Zapayán, Pedraza, El Piñón, Concordia, Zambrano, Carmen de Bolívar, San Jacinto, San Juan Nepomuceno y El Guamo.
	Bajo Magdalena	Canal del Dique	Probabilidad de incrementos en los niveles de arroyos y caños de la cuenca del Canal del Dique. Especial atención en los municipios de Mahates, Arjona, Arroyohondo, Sabanalarga y María La Baja.
	Bajo Magdalena	Directos al Magdalena entre Calamar y desembocadura al mar Caribe	Probabilidad de crecientes súbitas en los ríos directos al Magdalena entre Calamar y desembocadura al mar Caribe.

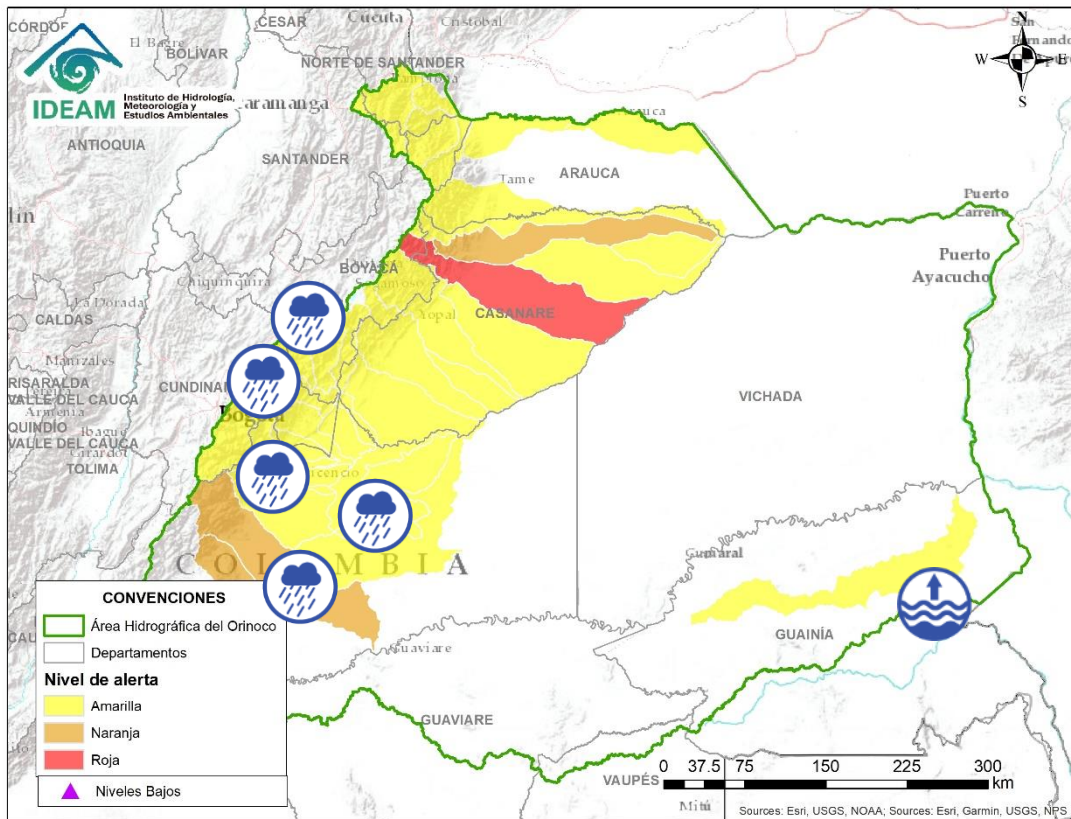
Área Hidrográfica del Magdalena – Cauca (cuena baja del río Magdalena)



Alerta	Zona Hidrográfica	Subzona o Cuenca Hidrográfica	Descripción de la alerta hidrológica
	Bajo Magdalena	Ciénaga Grande de Santa Marta	Probabilidad de incrementos súbitos en los niveles de los ríos que descienden de la Sierra Nevada y descargan sus aguas en la Ciénaga Grande de Santa Marta, tales como los ríos Frío, Sevilla, Tucurínca, Aracataca, Fundación y sus afluentes.
	Cesar	Cuenca del río Ariguani	Probabilidad de incrementos súbitos río Ariguani y sus afluentes. Especial atención en los municipios de Pueblo Bello, El Copey y Ariguani.



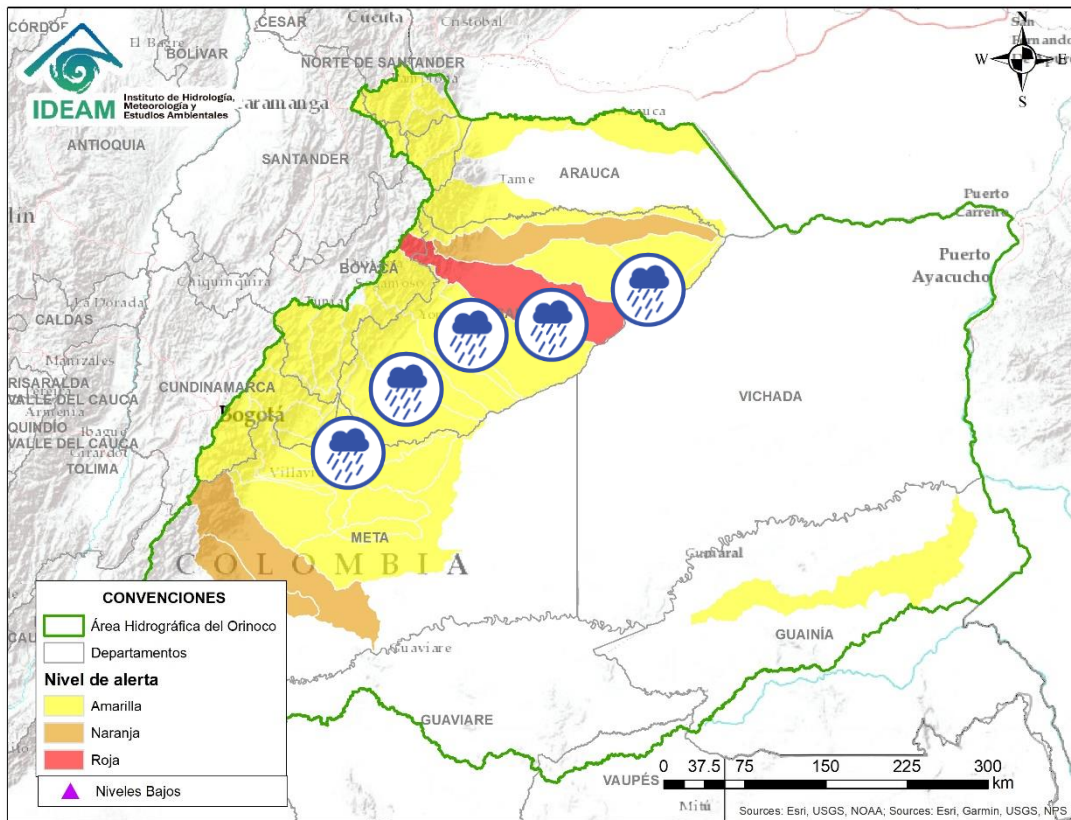
Área Hidrográfica del Orinoco



Alerta	Zona Hidrografica	Subzona o Cuenca Hidrografica	Descripción de la alerta hidrológica
	Inírida	Cuenca baja del río Inírida	Niveles altos en la parte baja del río Inírida a la altura del municipio de Inírida. Los niveles se encuentran en condición de descenso y se prevé que esta situación continúe durante los siguientes días.
	Guaviare	Cuenca del río Guejar	Probabilidad de crecientes súbitas en el río Guejar y sus afluentes. .
	Guaviare	Cuenca del río Ariari	Probabilidad de crecientes súbitas en la cuenca del río Ariari. Especial atención en los municipios de Cubarral, El Castillo, Granada, Fuente de Oro, Puerto Lleras, Puerto Rico y Puerto Concordia.
	Meta	Cuencas de los ríos Metica, Guamal y Humadea	Probabilidad de incrementos súbitos en las cuencas de los ríos Metica, Guamal y Humadea aportantes a la cuenca alta del río Meta.
	Meta	Cuencas aportantes a la cuenca alta del río Meta	Probabilidad de incrementos súbitos en las cuencas de los ríos Caño Cumaral, Manacacías, Melúa y Yucao, entre otros directos al río Meta.
	Meta	Cuenca del río Guavio	Probabilidad de crecientes súbitas en las cuencas del río Guavio.
	Meta	Cuenca del río Garagoa	Probabilidad de incrementos súbitos en el río Garagoa y sus aportantes. Especial atención sobre el río Machetá (Machetá, Cundinamarca).
	Meta	Cuenca del río Lengupá	Probabilidad de crecientes súbitas en la cuenca del río Lengupá.



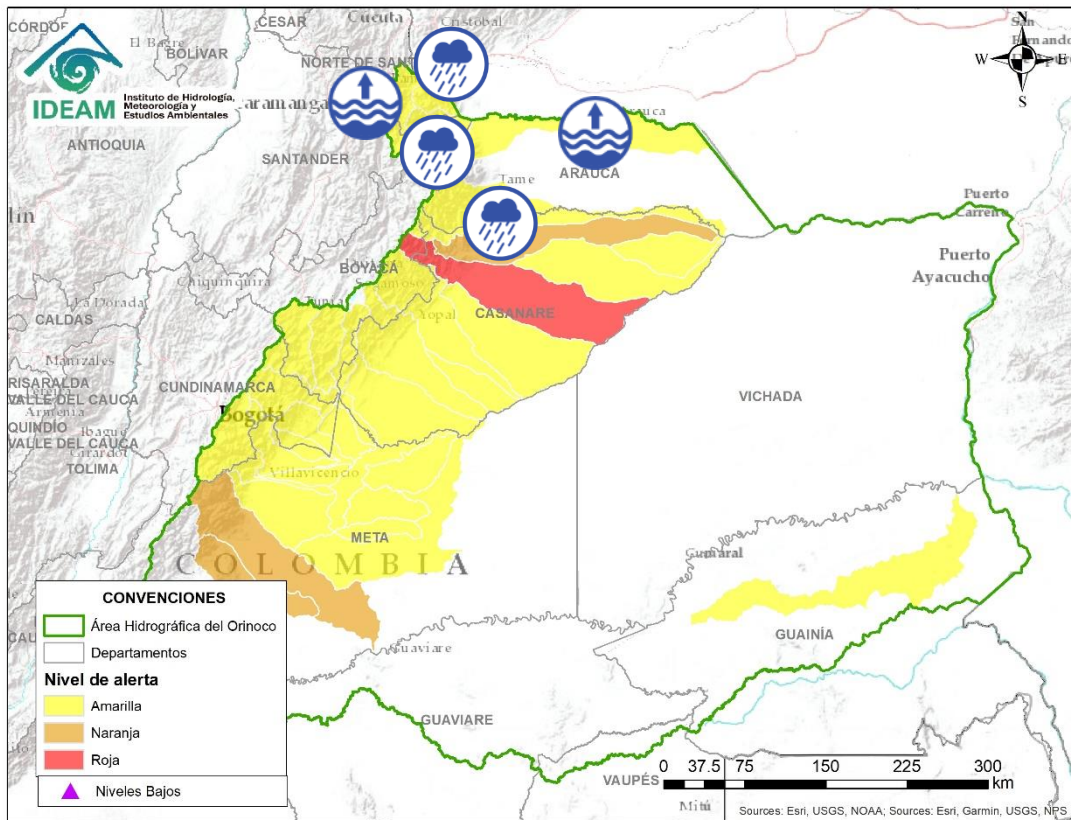
Área Hidrográfica del Orinoco



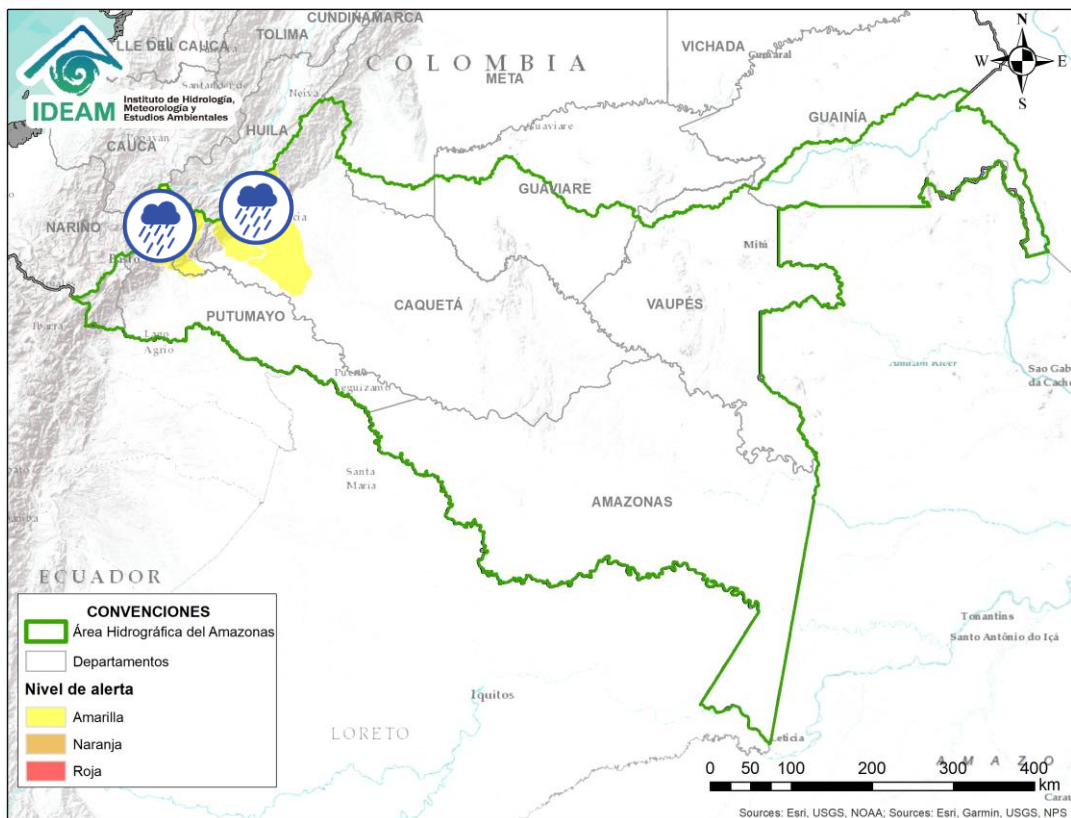
Alerta	Zona Hidrografica	Subzona o Cuenca Hidrografica	Descripción de la alerta hidrológica
	Meta	Aportantes a la cuenca alta del río Meta	Probabilidad de crecientes súbitas en las cuencas de los ríos Guayuriba, Guatiquía, Guacavía; Negro, entre otros aportantes al río Meta.
	Meta	Aportantes a la cuenca alta del río Meta	Probabilidad de crecientes súbitas en las cuencas de los ríos Humea, Upía, Túa y directos entre los ríos Humea y Upía.
	Meta	Cuenca del río Cusiana	Probabilidad de crecientes súbitas en la cuenca del río Cusiana y sus afluentes. Especial atención a la altura del municipio de Maní dadas las afectaciones reportadas.
	Meta	Cuenca del río Cravo Sur	Probabilidad de crecientes súbitas en la cuenca del río Cravo Sur y sus afluentes. Especial atención a la altura de Yopal (Casanare) y en las comunidades aledañas de los ríos Tocaría, Nunchía, y Payero. EL río Nunchía amenaza con dejar incomunicadas las veredas Buenos Aires, Cofradía, Barbacoas, Primavera y Delicias.
	Meta	Caño Guanápalo	Probabilidad de incrementos súbitos en el Caño Guanápalo entre otros directos al Meta
	Meta	Cuenca del río Pauto	Crecientes súbitas en los ríos Pauto y sus afluentes. Especial atención para las poblaciones de Trinidad y Pore (Casanare). Nota: La CDGRD reporta desbordamiento del río Pauto en la vereda San Isidro y desbordamiento del río La Curama en la vereda La Plata sector El Garzón del municipio de Pore, se evidencia riesgo inminente de colapso en dos viviendas e inundación en cultivos pancoger (17/08/2020).
	Casanare	Cuenca directas al Meta	Probabilidad de crecientes súbitas en las subzonas hidrográficas de caño Aguaclarita y los directos al Meta entre los ríos Pauto y Casanare.





Área Hidrográfica del Orinoco



Alerta	Zona Hidrográfica	Subzona o Cuenca Hidrográfica	Descripción de la alerta hidrológica
	Casanare	Cuenca del río Ariporo	Probabilidad de creciente súbita en el río Ariporo; igual comportamiento se espera en sus aportantes. Especial atención en el municipio de Paz de Ariporo.
	Casanare	Río Casanare	Probabilidad de crecientes súbitas en la cuenca del río Casanare. Especial atención en sus afluentes sobre los municipios Tame, Chita, Hato Corozal, La Salina, Sácamá, Puerto Rondón y Cravo Norte.
	Arauca	Río Chitaga	Niveles altos en la cuenca del río Chitaga, especial atención en los municipios de Cácuta, Labateca y en la zona sur del municipio de Norte de Santander.
	Arauca	Río Margua	Probabilidad de nuevas crecientes súbitas en la cuenca del río Margua, especial atención en el municipio de Toledo.
	Arauca	Río Cobugón – río Cobaría	Probabilidad de incremento súbitos en los niveles de los ríos Cobugón, Cobaría y sus afluentes. Especial atención a la altura del municipio de Cubará (Boyacá).
	Arauca	Río Bojabá	Probabilidad de crecientes súbitas en la cuenca del río Bojabá a la altura de los municipios de Güican, Cubará (Boyacá) y Saravena (Arauca).
	Arauca	Río Arauca	Niveles altos en el río Arauca a la altura de la zona urbana de Arauca. No se descarta la probabilidad de crecientes súbitas en los niveles del río Banadía, así como de sus tributarios en la zona. Especial atención en el corregimiento de Puerto Lleras (Saravena), así como de las cabeceras municipales de Arauquita y Arauca.



Alerta	Zona Hidrográfica	Subzona o Cuenca Hidrográfica	Descripción de la alerta hidrológica
	Caquetá	Cuenca del río Orteguaza y Pescado	Probabilidad de crecientes súbitas en los ríos Orteguaza, Pescado y sus afluentes, los ríos Caraño y Hacha en el piedemonte caqueteño, a la altura del municipio de Florencia (Caquetá). Se recomienda especial atención en las ciudades de Florencia, Paujil, Doncello, Albania y San José de Fragua.
	Caquetá	Cuenca alta del río Caquetá	Probabilidad de crecientes súbitas en el río Mocoa, similar comportamiento se prevé en sus afluentes, especialmente en los ríos Rumiyaco, Taruquita, Pepino, Sangoyaco y Mulato, los cuales atraviesan el municipio de Mocoa.



RESUMEN

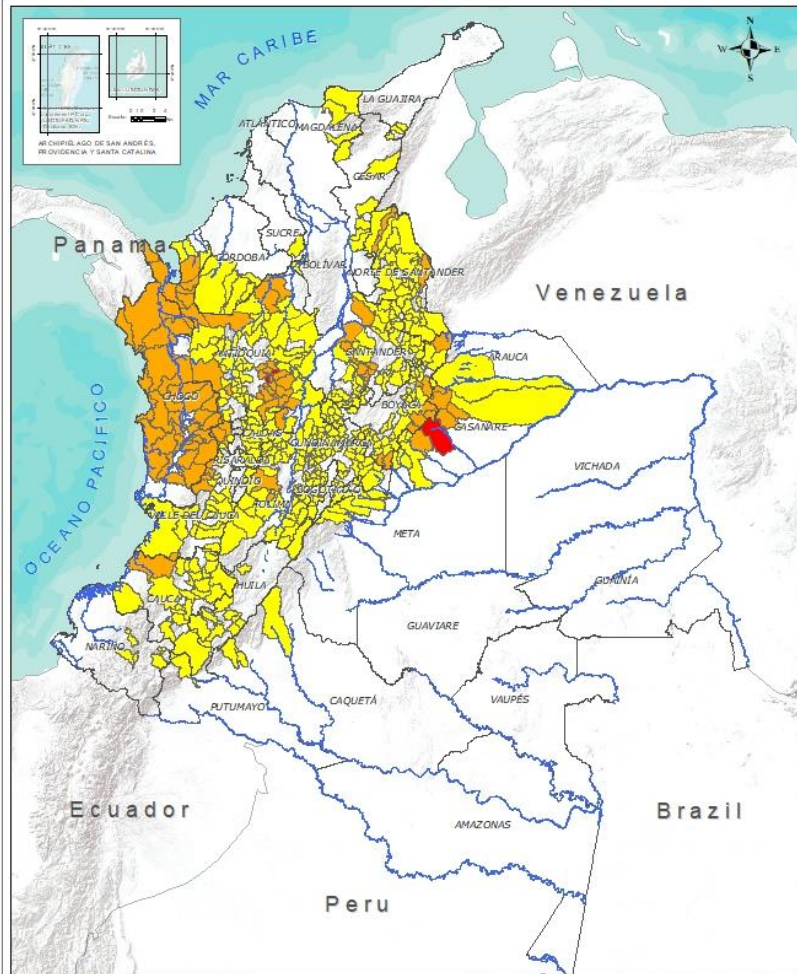
Debido al aumento de las precipitación de los últimos días se presenta saturación de humedad en los suelos ocasionando probabilidad alta, moderada y baja de ocurrencia de deslizamientos de tierra en algunos municipios de los departamentos de la región Andina, Amazonía, Caribe, Orinoquía y Pacífico.



Fuente: <https://www.telesurtv.net/>



Pronóstico de la Amenaza por Deslizamientos de Tierra



INSTITUTO DE HIDROLOGÍA, METEOROLOGÍA Y ESTUDIOS AMBIENTALES - IDEAM
 República de Colombia
PRONÓSTICO DE LA AMENAZA POR DESLIZAMIENTOS
 Oficina del servicio de pronóstico y alerta.

Leyenda

Amenaza

- Sin Amenaza
- Baja
- Moderada
- Alta

Mapa de Colombia

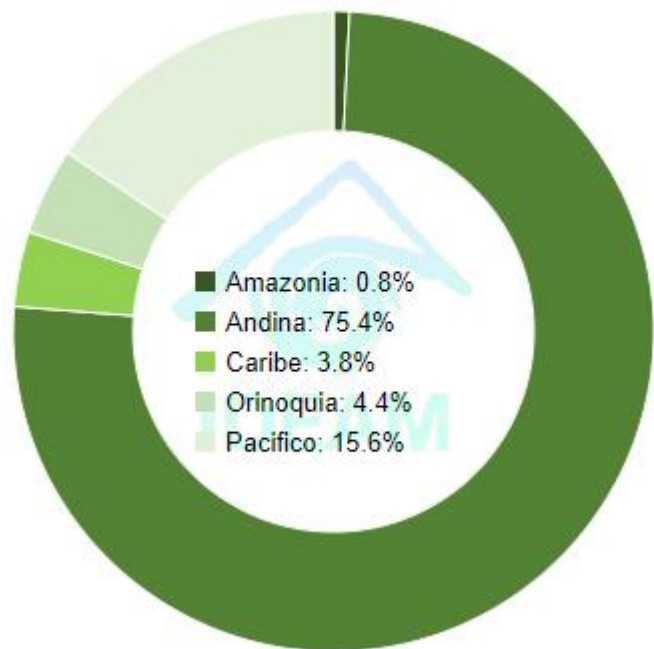
INSTITUTO DE HIDROLOGÍA, METEOROLOGÍA Y ESTUDIOS AMBIENTALES - IDEAM
 Bogotá, D.C. - Colombia
 Teléfono: (57) 1 234 5678
 Correo electrónico: info@ideam.gov.co
 Página web: www.ideam.gov.co

DEPARTAMENTO	N°
ANTIOQUIA	2
CASANARE	1
TOTAL	3

DEPARTAMENTO	N°
ANTIOQUIA	26
BOYACÁ	9
CALDAS	1
CASANARE	5
CAUCA	1
CHOCÓ	26
NORTE DE SANTANDER	2
RISARALDA	3
SANTANDER	8
TOLIMA	2
VALLE DEL CAUCA	4
TOTAL	87

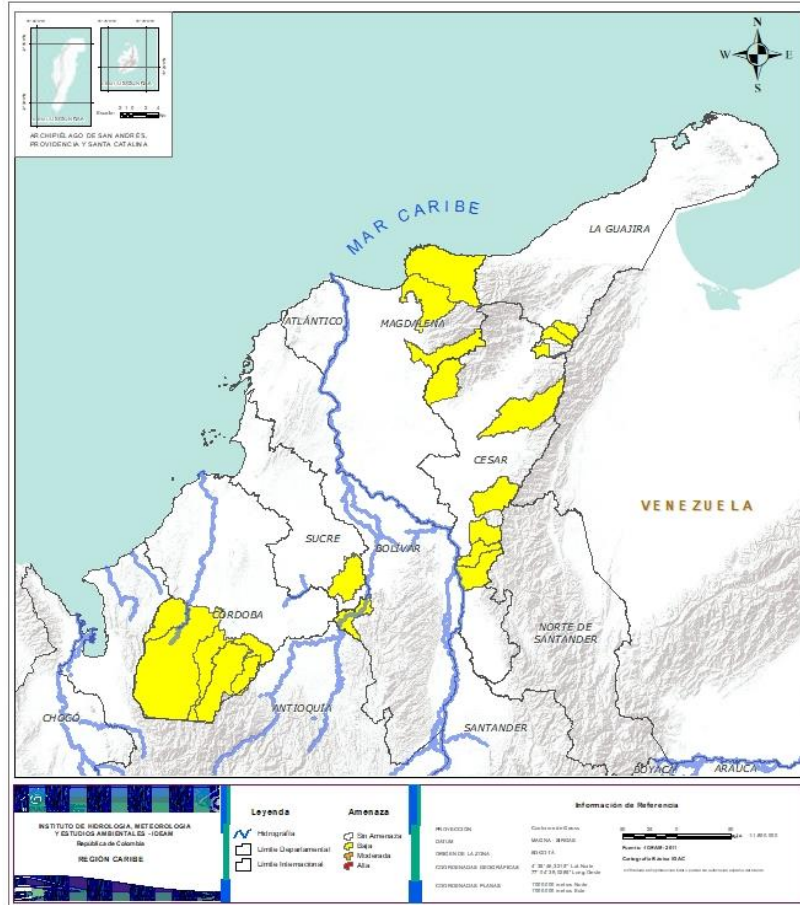
DEPARTAMENTO	N°
ANTIOQUIA	57
ARAUCA	1
BOLÍVAR	1
BOYACÁ	51
CALDAS	15
CAQUETÁ	3
CASANARE	8
CAUCA	22
CESAR	6
CUNDINAMARCA	83
CÓRDOBA	5
HUILA	10
LA GUAJIRA	3
MAGDALENA	3
META	7
NARIÑO	7
NORTE DE SANTANDER	28
PUTUMAYO	1
QUINDÍO	3
RISARALDA	3
SANTANDER	43
SUCRE	1
TOLIMA	32
VALLE DEL CAUCA	18
TOTAL	411

TOTAL MUNICIPIOS: 501





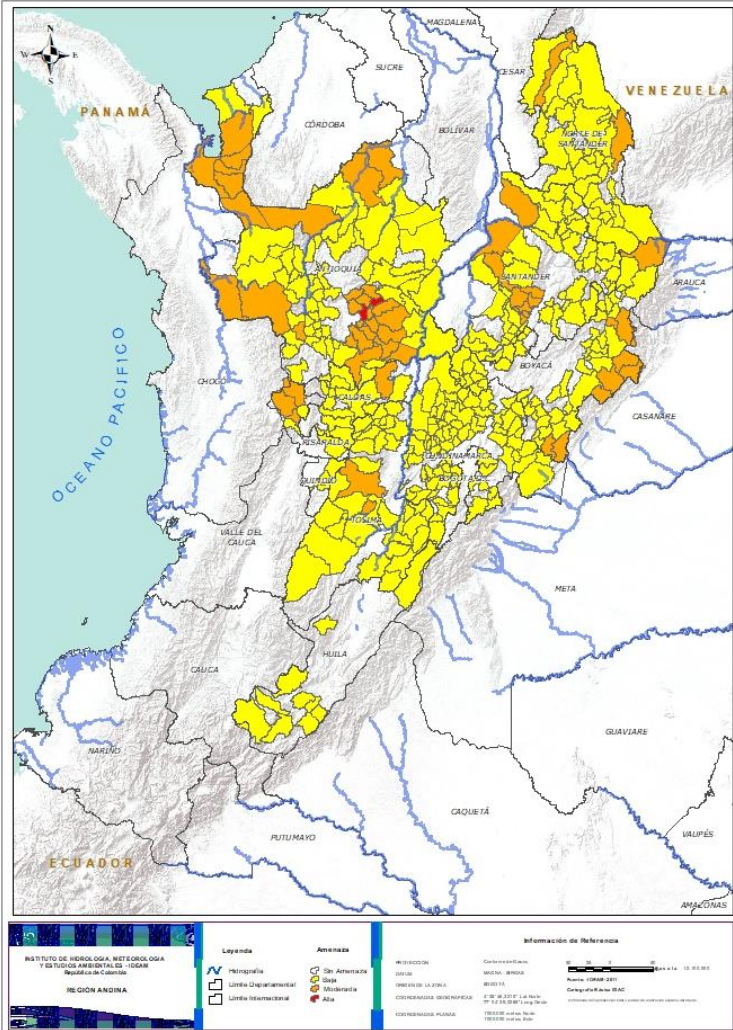
REGIÓN CARIBE



Alerta	SITIOS PARA LOS CUALES SE GENERA LA ALERTA
	<p>BOLÍVAR: San Jacinto Del Cauca.</p> <p>CESAR: Agustín Codazzi, Curumani, El Copey, La Gloria, Pailitas, Pelaya.</p> <p>CÓRDOBA: Montelíbano, Puerto Libertador, San Jose De Ure, Tierralta, Valencia.</p> <p>LA GUAJIRA: El Molino, La Jagua Del Pilar, Villanueva.</p> <p>MAGDALENA: Ciénaga, Fundación, Santa Marta.</p> <p>SUCRE: Majagual.</p>



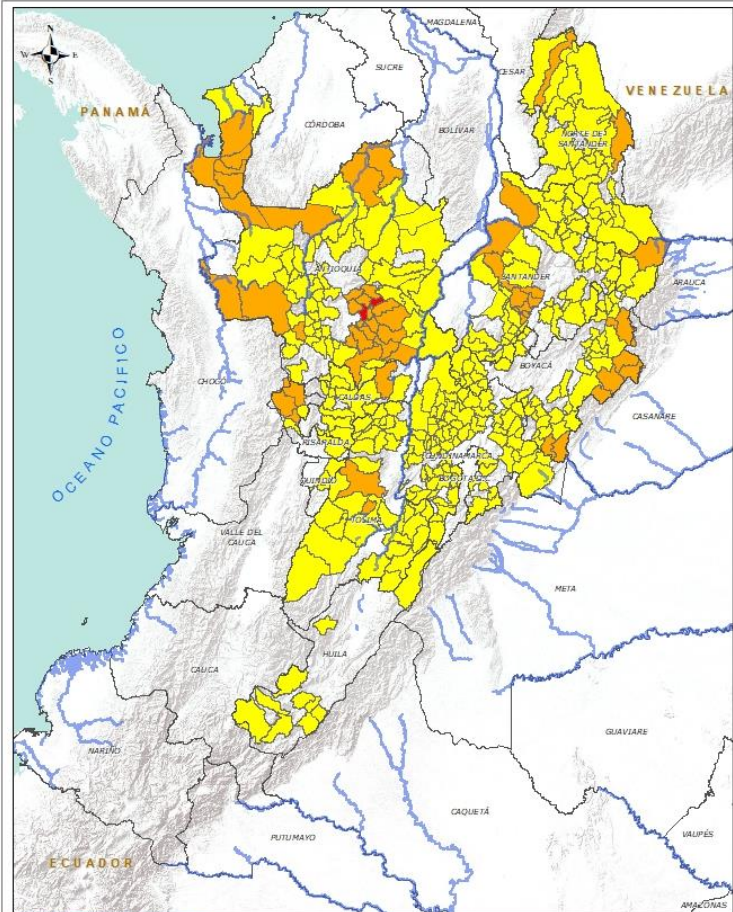
REGIÓN ANDINA



Alerta	SITIOS PARA LOS CUALES SE GENERA LA ALERTA
	ANTIOQUIA: Alejandría, Peñol.
	ANTIOQUIA: Apartadó, Barbosa, Cáceres, Carepa, Carmen De Viboral, Caucasia, Chigorodó, Cocorná, Concepción, Concordia, Granada, Guatapé, Ituango, La Unión, Mutatá, San Carlos, San Francisco, San Luis, San Rafael, San Vicente, Santo Domingo, Santuario, Sonsón, Turbo, Urrao, Vigía Del Fuerte. BOYACÁ: Chita, Cubará, Jericó, Labranzagrande, Pajarito, Paya, Pisba, San Luis De Gaceno, Santa María. CALDAS: Samaná. NORTE DE SANTANDER: Convención, Cúcuta. RISARALDA: Apía, Mistrató, Pueblo Rico. SANTANDER: Aguada, Barrancabermeja, Chima, Contratación, El Guacamayo, Sabana De Torres, Santa Helena Del Opón, Simacota. TOLIMA: Ibagué, Valle De San Juan.
	ANTIOQUIA: Abejorral, Abriaquí, Amagá, Amalfi, Andes, Angelópolis, Anorí, Argelia, Armenia, Belmira, Betulia, Briceño, Buitica, Caicedo, Caldas, Campamento, Cañasgordas, Caracolí, Caramanta, Ciudad Bolívar, Dabeiba, Ebéjico, Fredonia, Frontino, Giraldo, Gómez Plata, Heliconia, Maceo, Medellín, Montebello, Nariño, Necoclí, Olaya, Puerto Berrío, Puerto Nare, Puerto Triunfo, Remedios, Sabanalarga, Salgar, San Jerónimo, San Pedro De Los Milagros, San Pedro De Urabá, San Roque, Santa Bárbara, Santa Fe De Antioquia, Segovia, Sopetrán, Tarazá, Titiribí, Toledo, Uramita, Valdivia, Venecia, Yalí, Yarumal, Yolombó, Zaragoza. BOYACÁ: Almeida, Aquitania, Betéitiva, Boavita, Buenavista, Campohermoso, Chinavita, Chiscas, Chivor, Coper, Corrales, Covarachía, El Espino, Gámeza, Garagoa, Guicán, La Uvita, La Victoria, Macanal, Maripí, Miraflores, Mongua, Monquirá, Muzo, Otanche, Pachavita, Páez, Panqueba, Pauna, Paz De Rio, Pesca, Puerto Boyacá, Quípama, Rondón, Saboyá, San Eduardo, San José De Pare, San Mateo, San Pablo De Borbur, Santana, Soatá, Socha, Socotá, Sogamoso, Susacón, Tasco, Tibaná, Tópaga, Turmequé, Úmbita, Ventaquemada. CALDAS: Aguadas, Chinchiná, Filadelfia, La Merced, Manizales, Manzanares, Marmato, Marulanda, Neira, Pácora, Pensilvania, Salamina, Supia, Victoria, Villamaria. HUILA: Altamira, Colombia, Guadalupe, La Plata, Pitalito, Salado blanco, San Agustín, Santa María, Suaza, Tarqui.



REGIÓN ANDINA

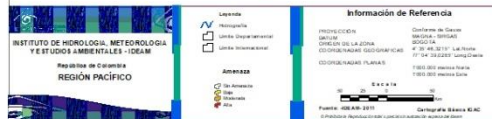
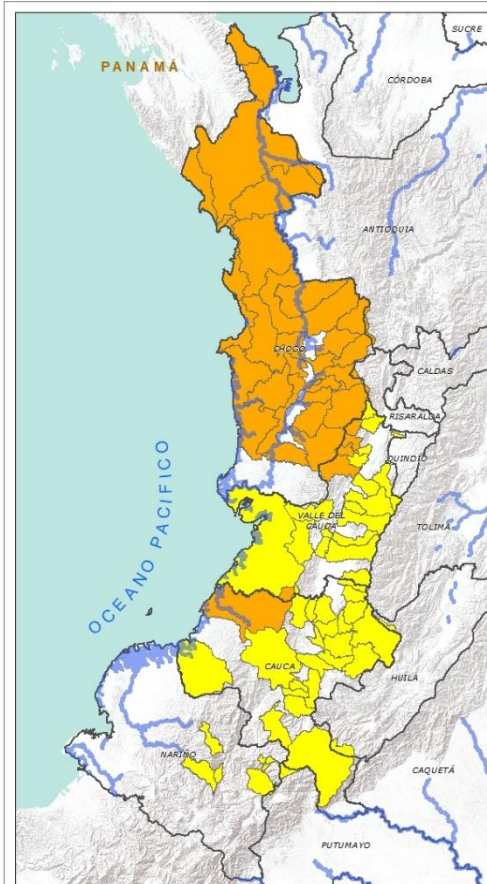




Alerta	SITIOS PARA LOS CUALES SE GENERA LA ALERTA
	<p>CUNDINAMARCA: Agua De Dios, Albán, Anapoima, Anolaima, Apulo, Arbeláez, Beltrán, Bituima, Bojacá, Cabrera, Cachipay, Caparrapí, Cáqueza, Carmen De Carupa, Chaguani, Chipaque, Choachí, Chocontá, Cogua, El Colegio, El Peñón, El Rosal, Facatativá, Gachalá, Gachetá, Gama, Granada, Guaduas, Guatavita, Guayabal De Síquima, Guayabetal, Gutiérrez, Junín, La Calera, La Palma, La Peña, La Vega, Lenguazaque, Machetá, Manta, Medina, Nariño, Nilo, Nimaima, Nocaima, Pacho, Paime, Pasca, Pulí, Quebradanegra, Quetame, Ricaurte, San Antonio De Tequendama, San Bernardo, San Cayetano, San Francisco, San Juan De Rioseco, Sasaima, Sesquilé, Sibaté, Sylvania, Soacha, Subachoque, Suesca, Supatá, Sutatausa, Tabio, Tausa, Tena, Tibacuy, Topaipí, Ubalá, Útica, Venecia, Vergara, Vianí, Villagómez, Villapinzón, Villeta, Viotá, Yacopí, Zipacón, Zipaquirá.</p> <p>NORTE DE SANTANDER: Ábrego, Arboledas, Cáchira, Cágota, Chinácota, Chitagá, Cucutilla, Durania, El Carmen, El Tarra, El Zulia, Gramalote, Hacarí, Labateca, Lourdes, Mutiscua, Ocaña, Pamplona, Salazar, San Calixto, San Cayetano, Santiago, Sardinata, Silos, Teorama, Tibú, Toledo, Villa Caro.</p> <p>QUINDÍO: Calarcá, Córdoba, Salento.</p> <p>RISARALDA: Belén De Umbría, Santa Rosa De Cabal, Santuario.</p> <p>SANTANDER: Albania, Barbosa, Bucaramanga, Carcasí, Cepitá, Cerrito, Charalá, Charta, Chipatá, Concepción, Confines, Coromoro, El Carmen, El Playón, Florián, Floridablanca, Girón, Guaca, Guavatá, Güepsa, La Belleza, La Paz, Landázuri, Lebrija, Macaravita, Málaga, Matanza, Mogotes, Oiba, Onzaga, Piedecuesta, Puente Nacional, Puerto Parra, Rionegro, San Andrés, San Benito, San Miguel, San Vicente De Chucurí, Sucre, Suratá, Tona, Valle De San José, Vélez.</p> <p>TOLIMA: Alpujarra, Anzoátegui, Armero (Guayabal), Cajamarca, Carmen De Apicalá, Casabianca, Chaparral, Cunday, Dolores, Falan, Fresno, Guamo, Herveo, Icononzo, Lérida, Libano, Mariquita, Melgar, Murillo, Natagaima, Ortega, Palocabildo, Prado, Purificación, Rioblanco, Roncesvalles, Rovira, San Antonio, San Luis, Suárez, Villahermosa, Villarrica.</p>

Se recomienda prestar especial atención en el Aeropuerto Internacional Matecaña en la ciudad de Pereira, ante la posibilidad de deslizamientos de tierra.



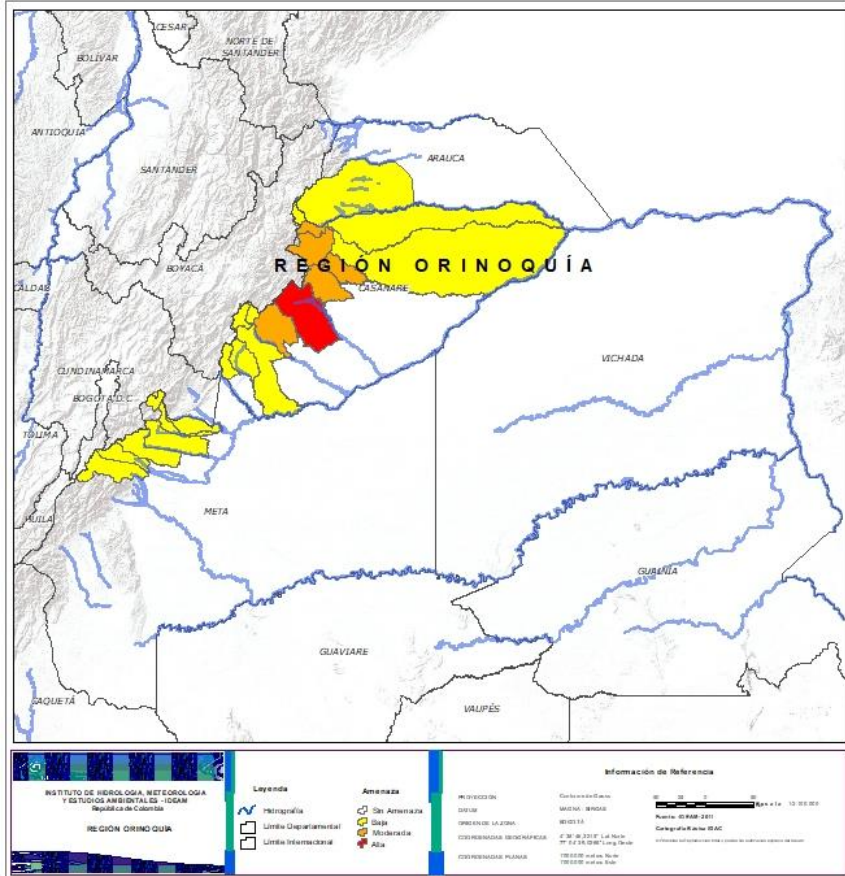
REGIÓN PACÍFICO



Alerta	SITIOS PARA LOS CUALES SE GENERA LA ALERTA
	<p>CAUCA: López.</p> <p>CHOCÓ: Acandí, Alto Baudó (Pie De Pato), Bagadó, Bahía Solano (Mutis), Bajo Baudó (Pizarro), Bojayá (Bellavista), Carmen Del Darién (Curbaradó), Cértegui, Condoto, El Cantón Del San Pablo (Managrú), El Carmen, Istmina, Juradó, Lloró, Medio Atrato (Beté), Medio Baudó(Boca De Pepé), Nóvita, Nuquí, Quibdó, Rio Iró (Santa Rita), Rio Quito (Paimadó), Riosucio, San José Del Palmar, Sipí, Tadó, Unguía.</p> <p>VALLE DEL CAUCA: Bolívar, El Cairo, El Dovio, Versalles.</p>
	<p>CAUCA: Bolívar, Buenos Aires, Caldono, Corinto, El Tambo, Guapi, Inzá, Jambaló, La Sierra, La Vega, Miranda, Páez (Belalcázar), Piendamó, Popayán, Rosas, Santa Rosa, Santander De Quilichao, Silvia, Sotará (Paispamba), Suárez, Toribío, Totoró.</p> <p>NARIÑO: Albán (San José), Buesaco, Cumbitara, Linares, Samaniego, San Bernardo, San Pedro De Cartago (Cartago).</p> <p>VALLE DEL CAUCA: Alcalá, Ansermanuevo, Buenaventura, Buga, Bugalagrande, Calima (El Darién), Dagua, El Águila, El Cerrito, Florida, La Unión, Palmira, Roldanillo, San Pedro, Sevilla, Tuluá, Vijes, Yumbo.</p>



REGIÓN ORINOQUÍA



Alerta	SITIOS PARA LOS CUALES SE GENERA LA ALERTA
	CASANARE: Yopal.
	CASANARE: Aguazul, Nunchía, Pore, Sácama, Támara.
	ARAUCA: Tame. CASANARE: Chámeza, Hato Corozal, La Salina, Monterrey, Paz De Ariporo, Recetor, Sabanalarga, Tauramena. META: Acacias, Cubarral, Cumaral, Guamal, Restrepo, San Juanito, Villavicencio.



REGIÓN AMAZONIA



INSTITUTO DE METEOROLOGÍA, METEOROLOGÍA Y ESTUDIOS AMBIENTALES - IDEAM
República de Colombia
REGIÓN AMAZONIA

Leyenda
Hidrografía
Límite Departamental
Límite Intermunicipal

Amenaza
Sin Amenaza
Baja
Moderada
Alta

Información de Referencia
PROYECCIÓN: UTM
DATUM: MERCATOR
COORDENADAS GEOGRÁFICAS: UTM
COORDENADAS PLANAS: UTM
Escala: 1:100,000
Fecha: 13 de Julio de 2011
Autor: IDEAM 2011
Geografía/IDEAM RAC

Alerta	SITIOS PARA LOS CUALES SE GENERA LA ALERTA
	CAQUETÁ: Belén De Los Andaquíes, Morelia, Puerto Rico. PUTUMAYO: Mocoa.



SECTORES VIALES



SECTORES VIALES REPORTADOS CON AFECTACIÓN VIAL POR DESLIZAMIENTOS

DEPARTAMENTO

SECTOR VIAL

ANTIOQUIA

Medellín – Buriticá
Manda – Primavera Km 6 + 800
Urrao – Carmen de Atrato
Medellín – Yolombo
La Pintada – Primavera
Tronca a la costa caribe

BOYACÁ

Sogamoso – Aguazul

CHOCO

Quibdó – La Mansa

CUNDINAMARCA - META

Bogotá – Villavicencio



RESUMEN

Pese al aumento de las precipitaciones en amplias zonas del país, aún se presentan condiciones de alerta alta, moderada y baja por incendios de la cobertura vegetal, en varios sectores de las regiones Caribe, Orinoquia y Andina por este tipo de eventos.



<https://diarioroatan.com/colombia-incendio-forestal-consume-50-hectareas-de-bosque/>



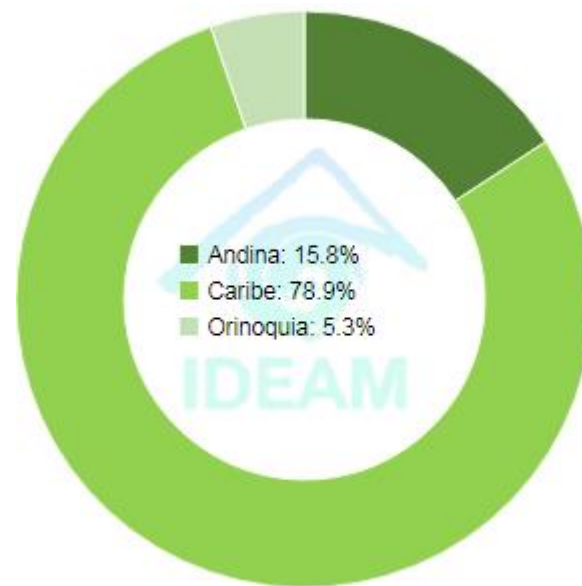
Pronóstico de la Amenaza por Incendios de la Cobertura Vegetal



TOTAL MUNICIPIOS: 19

DEPARTAMENTO	N°
CUNDINAMARCA	1
MAGDALENA	1
TOTAL	2

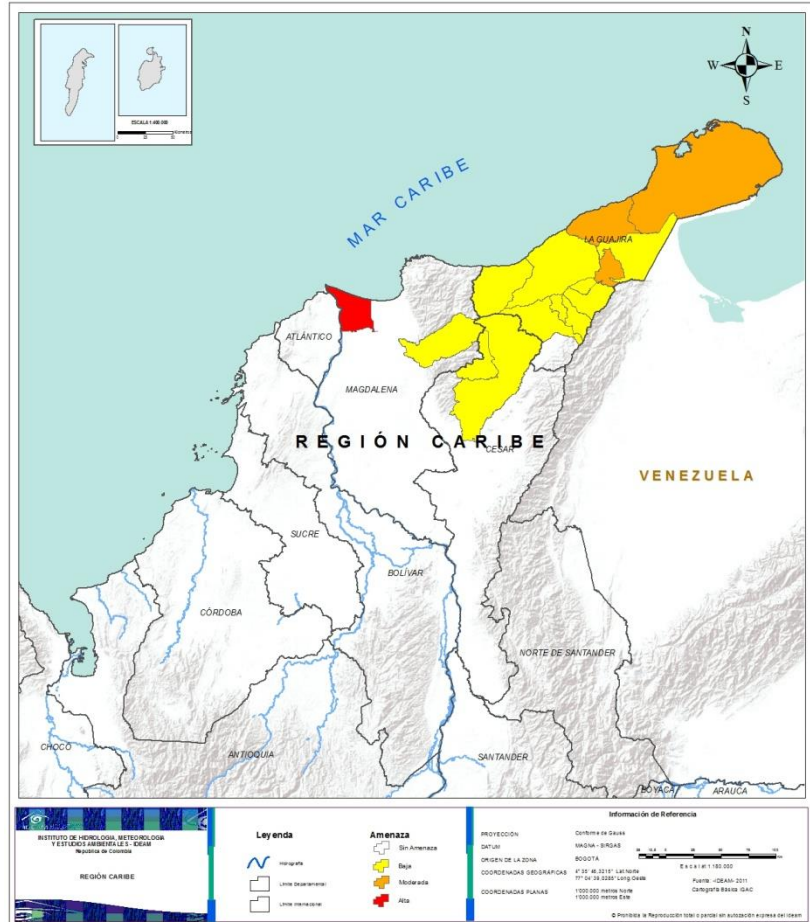
DEPARTAMENTO	N°
CASANARE	1
HUILA	1
LA GUAJIRA	3
TOTAL	5



DEPARTAMENTO	N°
CESAR	2
CUNDINAMARCA	1
LA GUAJIRA	8
MAGDALENA	1
TOTAL	12



REGIÓN CARIBE



Alerta

SITIOS PARA LOS CUALES SE GENERA LA ALERTA



MAGDALENA: Sitionuevo.



LA GUAJIRA: Albania, Manaure, Uribia.

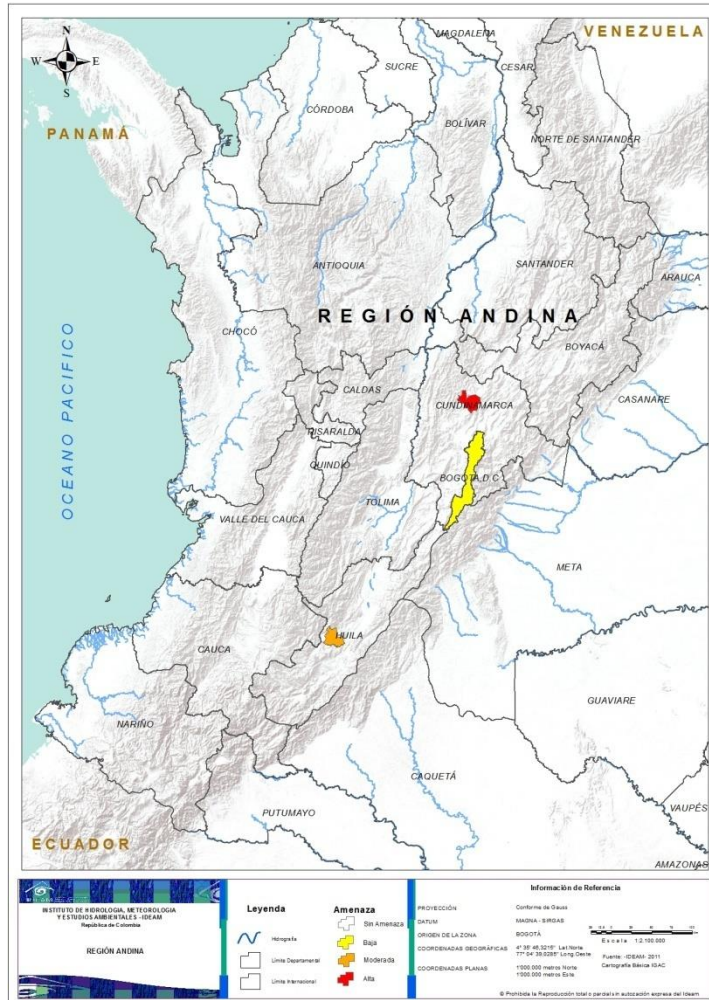


CESAR: Pueblo Bello, Valledupar.
LA GUAJIRA: Barrancas, Dibulla, Distracción, Fonseca, Hato Nuevo, Maicao, Riohacha, San Juan Del Cesar.
MAGDALENA: Aracataca.

Se recomienda prestar especial atención al parque natural “Parque Isla Salamanca”, de la región Caribe, Cuyo evento de incendio estuvo activo del 8 al 15 de agosto. Por tal motivo se encuentra el municipio de Sitionuevo – Guajira en alerta moderada por incendios de la cobertura vegetal.



REGIÓN ANDINA



Alerta

SITIOS PARA LOS CUALES SE GENERA LA ALERTA



CUNDINAMARCA: Pacho.



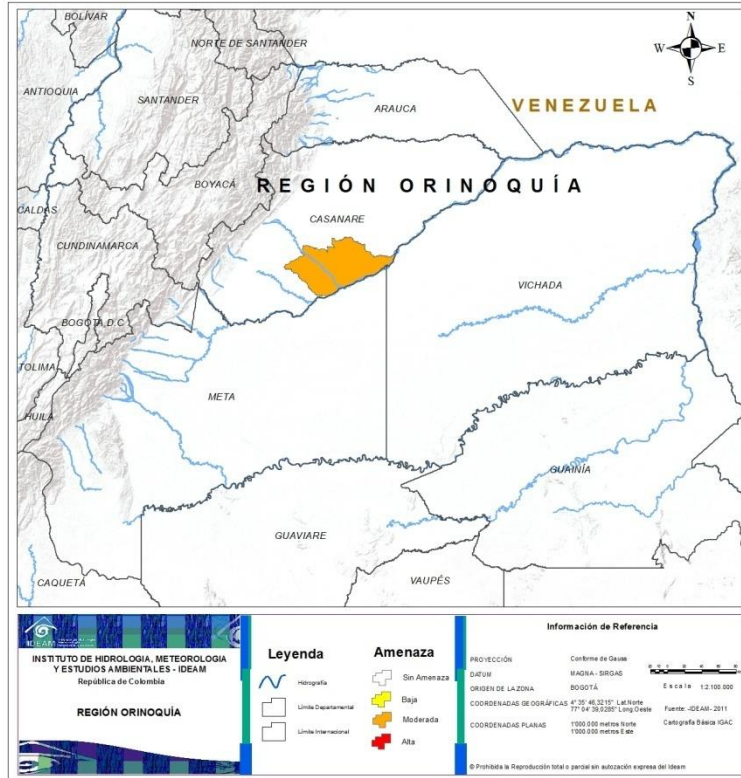
HUILA: Tesalia.



CUNDINAMARCA: Bogotá, D.c..



REGIÓN ORINOQUÍA



Alerta

SITIOS PARA LOS CUALES SE GENERA LA ALERTA



CASANARE: Orocué.



**CONDICIONES
NORMALES**

- **REGIÓN AMAZONIA**
- **REGIÓN PACÍFICO**



ALERTAS METEOMARINAS VIGENTES

Mar Caribe colombiano

ABREVIATURAS

VV

Velocidad del viento máxima probable

AO

Altura significativa de la ola

DV

Dirección predominante del viento

CONVENCIONES



Tiempo lluvioso

Probabilidad de lluvias moderadas a fuertes, en algunos casos con posibilidad de tormentas eléctricas y rachas de viento.



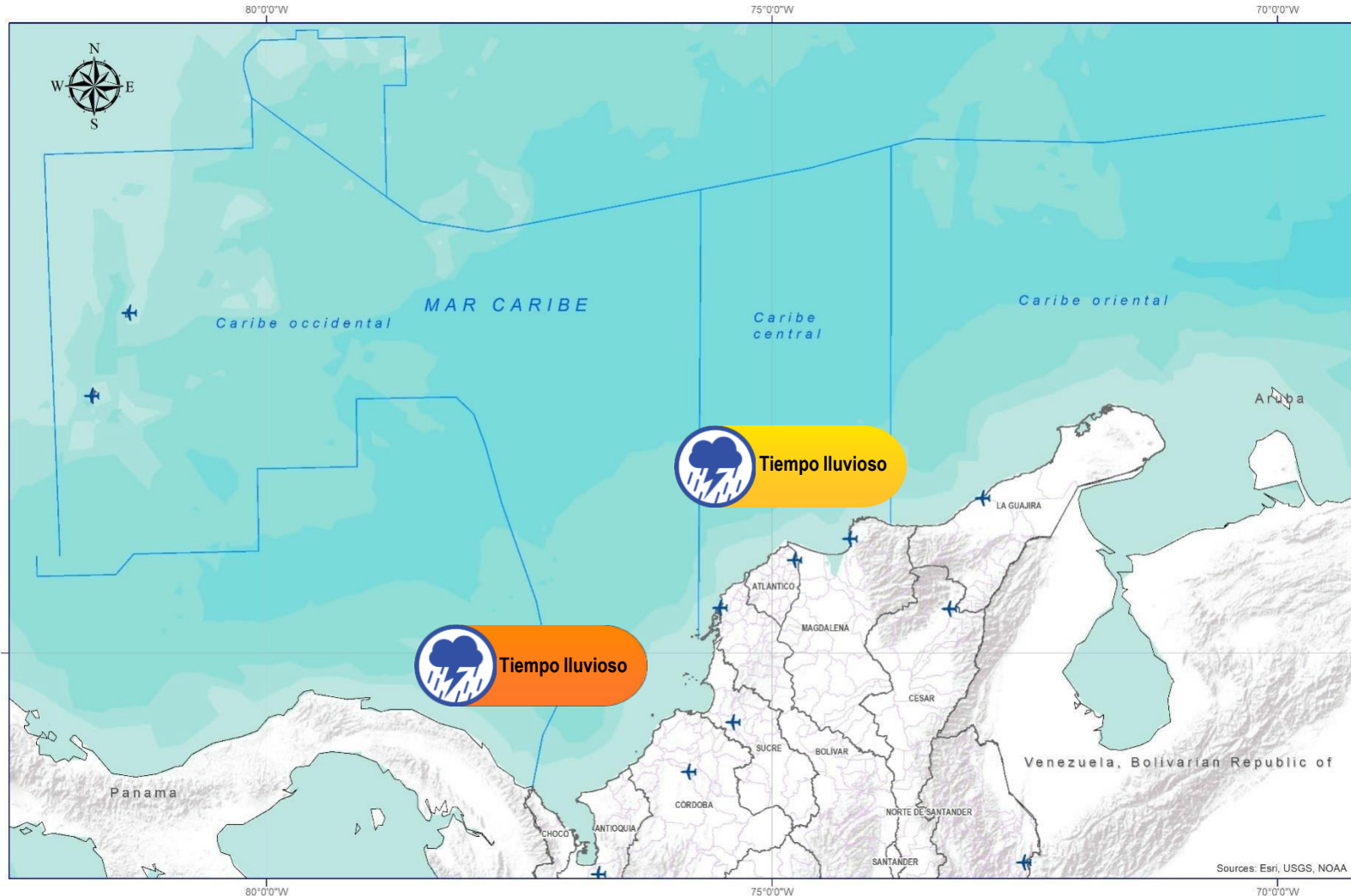
Pleamar

La marea alcanzará su máximo nivel en el intervalo de tiempo establecido.



Viento y oleaje

Velocidad del viento y altura del oleaje con valores por encima de lo normal para la época.



CONVENCIONES SUGERENCIAS O RECOMENDACIONES



A las embarcaciones de poco calado, consultar con las Capitanías de puerto antes de zarpar en zonas de inminente tempestad. A los bañistas y habitantes costeros, estar atentos a la evolución de las condiciones meteorológicas y a los avisos de las autoridades locales.



Se sugiere a los habitantes costeros estar atentos a la evolución del fenómeno.



A los bañistas y habitantes costeros, estar atentos a la evolución del fenómeno y a las indicaciones de las autoridades locales. A las embarcaciones de poco calado, consultar con las Capitanías de puerto antes de zarpar.

* La altura significativa de la ola, representa la media del tercio más alto de las olas, por lo cual la altura máxima posible puede ser incluso superior al doble de este valor



ALERTAS METEOMARINAS VIGENTES

Océano Pacífico Nacional

ABREVIATURAS

VV

Velocidad del viento máxima probable

DV

Dirección predominante del viento

AO

Altura significativa de la ola

CONVENCIONES



Tiempo lluvioso

Probabilidad de lluvias moderadas a fuertes, en algunos casos con posibilidad de tormentas eléctricas y rachas de viento.



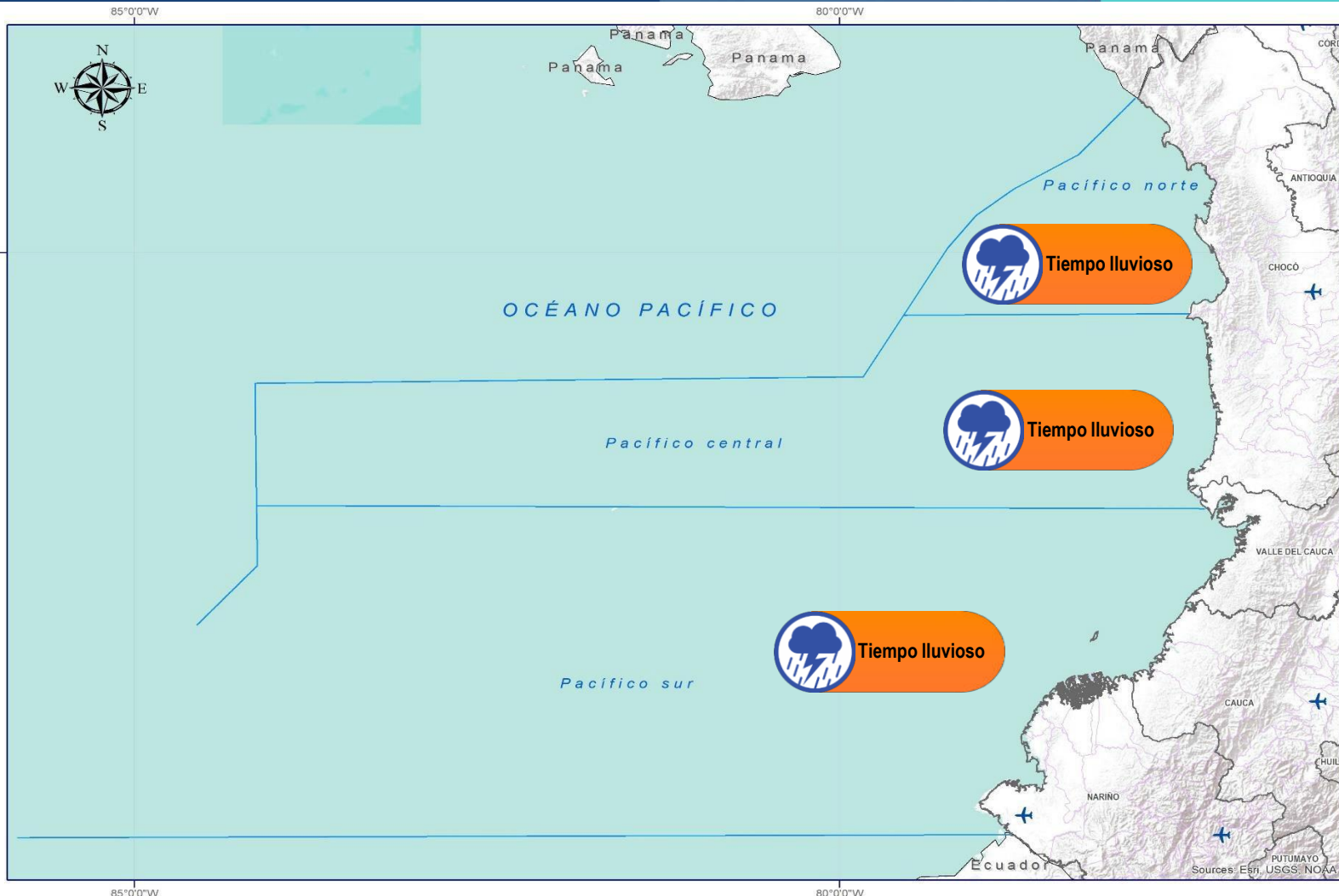
Pleamar

La marea alcanzará su máximo nivel en el intervalo de tiempo establecido.



Viento y oleaje

Velocidad del viento y altura del oleaje con valores por encima de lo normal para la época.



CONVENCIONES

SUGERENCIAS O RECOMENDACIONES



A las embarcaciones de poco calado, consultar con las Capitanías de puerto antes de zarpar en zonas de inminente tempestad. A los bañistas y habitantes costeros, estar atentos a la evolución de las condiciones meteorológicas y a los avisos de las autoridades locales.



Se sugiere a los habitantes costeros estar atentos a la evolución del fenómeno.



A los bañistas y habitantes costeros, estar atentos a la evolución del fenómeno y a las indicaciones de las autoridades locales. A las embarcaciones de poco calado, consultar con las Capitanías de puerto antes de zarpar.

* La altura significativa de la ola, representa la media del tercio más alto de las olas, por lo cual la altura máxima posible puede ser incluso superior al doble de este valor



CONVENCIONES

SUGERENCIAS O RECOMENDACIONES



Tiempo lluvioso

Probabilidad de lluvias moderadas a fuertes, en algunos casos con posibilidad de tormentas eléctricas y rachas de viento.

A las embarcaciones de poco calado, consultar con las Capitanías de puerto antes de zarpar en zonas de inminente tempestad.
A los bañistas y habitantes costeros, estar atentos a la evolución de las condiciones meteorológicas y a los avisos de las autoridades locales.



Pleamar

La marea alcanzará su máximo nivel en el intervalo de tiempo establecido.

Se sugiere a los habitantes costeros estar atentos a la evolución del fenómeno.



Viento y oleaje

Velocidad del viento y altura del oleaje con valores por encima de lo normal para la época.

A los bañistas y habitantes costeros, estar atentos a la evolución del fenómeno y a las indicaciones de las autoridades locales.
A las embarcaciones de poco calado, consultar con las Capitanías de puerto antes de zarpar.

INFORME TÉCNICO DIARIO

EQUIPO DE TRABAJO IDEAM

Yolanda GONZÁLEZ H. - Directora General
Daniel USECHE S. - Jefe (E) Oficina del Servicio de Pronóstico y Alertas

Elaboró:

OFICINA DEL SERVICIO DE PRONÓSTICO Y ALERTAS

Sebastián BARRIOS y Yira FONSECA (Meteorología)

Luis Carlos VANEGAS (Hidrología)

Felipe ESPEJO (Deslizamientos de Tierra)

Sergio ROJAS (Incendios de la Cobertura Vegetal)

Julián URREA (DATOS)

Alberto PARDO (Coordinación de Alertas Hidrometeorológicas y Ambientales)

<http://www.ideam.gov.co>

Correos electrónicos: servicio@ideam.gov.co, alertas@ideam.gov.co

Calle 25D N° 96B - 70, piso 3. Bogotá, D.C.

Teléfono: 3075625 ext. 1334 -1336.

VISITA NUESTRAS REDES SOCIALES



[ideam.instituto](https://www.facebook.com/ideam.instituto)



[InstitutoIDEAM](https://www.youtube.com/InstitutoIDEAM)



[@IDEAMColombia](https://twitter.com/IDEAMColombia)



[ideamcolombia](https://www.instagram.com/ideamcolombia)

