

# INFORME TÉCNICO DIARIO

IDEAM comunica al Sistema Nacional para la Gestión del Riesgo de Desastres (SNGRD) y al Sistema Nacional Ambiental (SINA).

Bogotá D. C., 13 de agosto de 2020.  
Hora de actualización 12:30 HLC

Boletín No.

226



## CONTENIDO

[Lo más destacado](#)

[Precipitación](#)

[Temperaturas](#)

[Alerta por descensos significativos de las temperaturas mínimas del aire](#)

[Condiciones Hidrometeorológicas actuales](#)

[Pronóstico de precipitación de las próximas 24 horas](#)

[Pronóstico condiciones meteorológicas adicionales](#)

[Alertas Hidrológicas](#)

[Seguimiento y Pronóstico de las Amenazas por Deslizamientos](#)

[Seguimiento y Pronóstico de las Amenazas por Incendios](#)

[Alertas Meteomarinas vigentes Mar Caribe Colombiano](#)

[Alertas Meteomarinas vigentes Océano Pacífico Nacional](#)

[Alertas Meteomarinas por Ciclón Tropical Mar Caribe Colombiano](#)



Alerta  
**ROJA**

**PARA TOMAR ACCIÓN** Advierte a los sistemas de prevención y atención de desastres sobre la amenaza que puede ocasionar un fenómeno con efectos adversos sobre la población, el cual requiere la atención inmediata por parte de la población y de los cuerpos de atención y socorro. Se emite una alerta sólo cuando la identificación de un evento extraordinario indique la probabilidad de amenaza inminente y cuando la gravedad del fenómeno implique la movilización de personas y equipos, interrumpiendo el normal desarrollo de sus actividades cotidianas.



Alerta  
**NARANJA**

**PARA PREPARARSE** Indica la presencia de un fenómeno. No implica amenaza inmediata y como tanto es catalogado como un mensaje para informarse y prepararse. El aviso implica vigilancia continua ya que las condiciones son propicias para el desarrollo de un fenómeno, sin que se requiera permanecer alerta.



Alerta  
**AMARILLA**

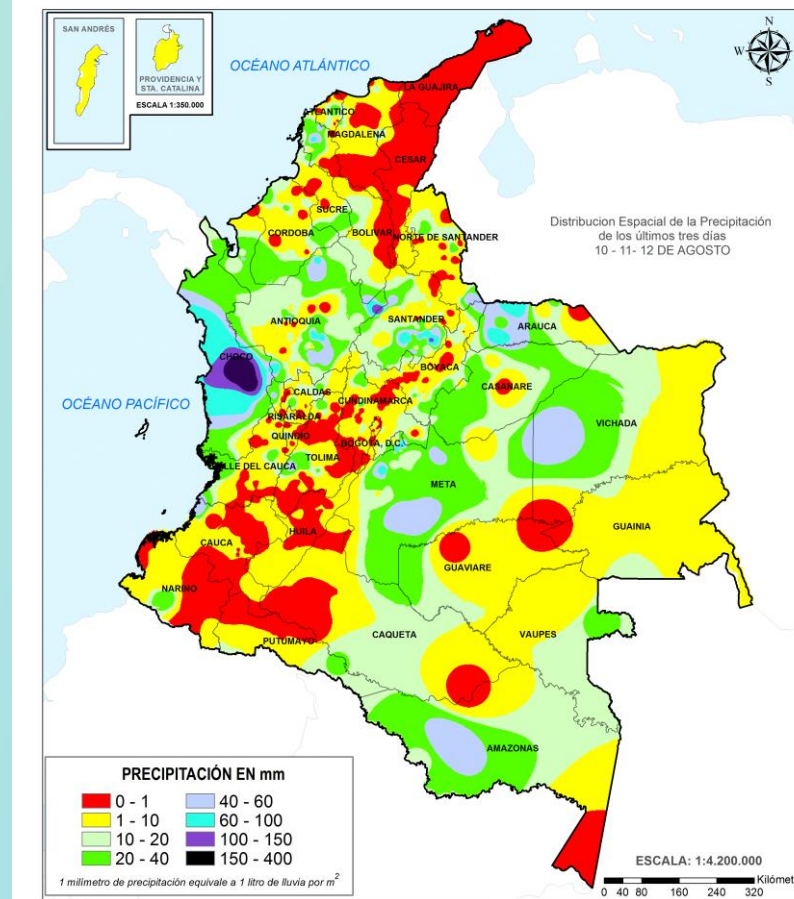
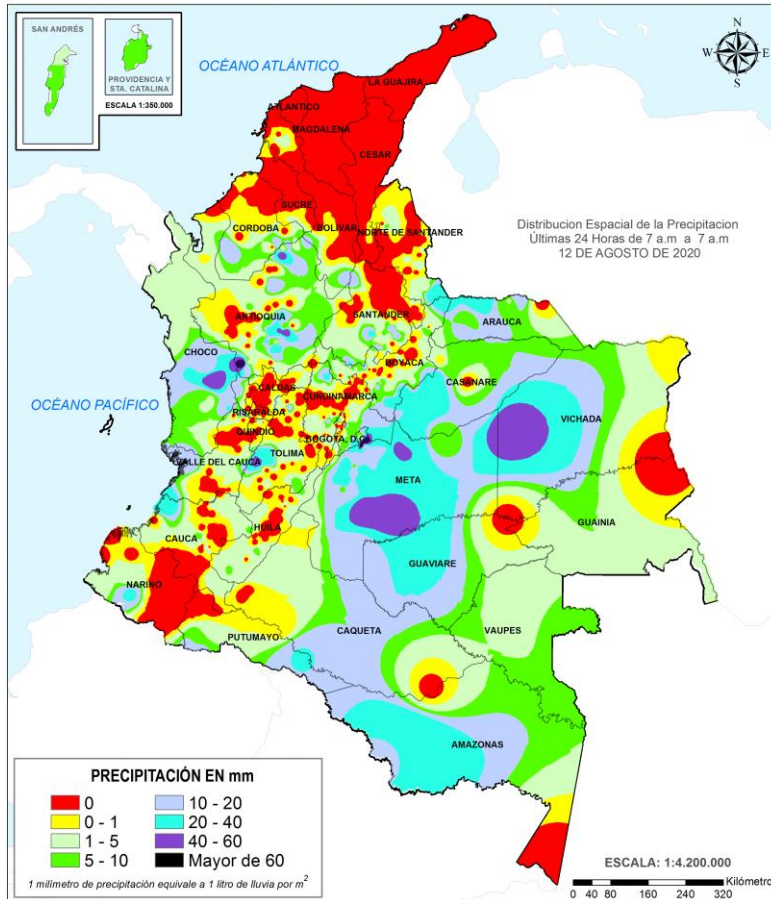
**PARA INFORMARSE** Es un mensaje oficial por el cual se difunde información. Por lo regular se refiere a eventos observados, registrados o registrados y puede contener algunos elementos de pronóstico a manera de orientación. Por sus características pretéritas y futuras difiere del aviso y de la alerta, y por lo general no está encaminado a alertar sino a informar.

**CONDICIONES NORMALES** La información que se suministra se encuentra dentro de los rangos normales.

**Alertas vigentes hasta: 13 de agosto de 2020 - 18:00 HLC.**

## Mapas de precipitación

## Lluvias registradas en las últimas 24 horas



Moderado ascenso de las precipitaciones en las últimas 24 horas, las cuales se concentraron principalmente en las regiones Pacífico y Orinoquía. El mayor registro de precipitación se presentó en el municipio de **Restrepo (Meta)**, con **80,0 mm**.



**Alerta ROJA**

- Probabilidad alta de **crecientes súbitas** en la cuenca alta del río Atrato, **Inundación** en las Cuencas del río Mulatos.
- Por alta probabilidad de **deslizamientos de tierra** en los municipios de Barrancabermeja en Santander y Quibdó en Chocó.
- Por alta probabilidad de **incendios de la cobertura vegetal** en algunos municipios de los departamentos de Cauca, Cundinamarca, Huila, La Guajira, Magdalena, Nariño y Tolima.



**Alerta NARANJA**

- Probabilidad moderada por **Crecientes súbitas** en la Cuenca media del río Atrato, Cuenca del río Tolo, Cuenca del río Mulatos, Cuenca del río León, Directos al Caribe Golfo de Morrosquillo y Cuenca del río Baudó, cuencas de los ríos Cimitarra y San Bartolomé, Cuenca baja del río Nechí y sus aportantes. **Incrementos súbitos** en la Cuenca baja del río Atrato, Cuenca alta y media del río Sinú, en la Cuenca del río San Juan, Río Canalete y otros directos al Caribe y Cuencas directas al Pacífico (Chocó). **Niveles altos** en la Cuenca baja del río Sinú, en la cuenca baja del río Inírida. Formación de arroyos afluentes al Mar Caribe, (Arroyos directos al Caribe). **Avenida torrencial** en la cuenca alta del río Chicamocha.
- Probabilidad moderada por **deslizamientos de tierra** en varios municipios de los departamentos de Arauca, Antioquia, Boyacá, Caldas, Cauca, Chocó, Cundinamarca, Meta, Norte de Santander, Risaralda, Santander y Valle del Cauca.
- Por probabilidad moderada de **incendios de la cobertura vegetal** en algunos municipios de los departamentos de Antioquia, Boyacá, Cauca, Cesar, Cundinamarca, Huila, La Guajira, Meta, Nariño, Santander, Tolima y Valle del Cauca.
- Por tiempo lluvioso y viento y oleaje en el Mar Caribe y tiempo lluvioso en el Océano Pacífico.

Precipitación diaria desde las 7:00 HLC del martes 11 de agosto hasta las 7:00 HLC del jueves 13 de agosto de 2020 Fuente: IDEAM

Precipitación últimas 72 horas desde las 7:00 HLC del lunes 10 de agosto hasta las 7:00 HLC del jueves 13 de agosto de 2020. Fuente: IDEAM

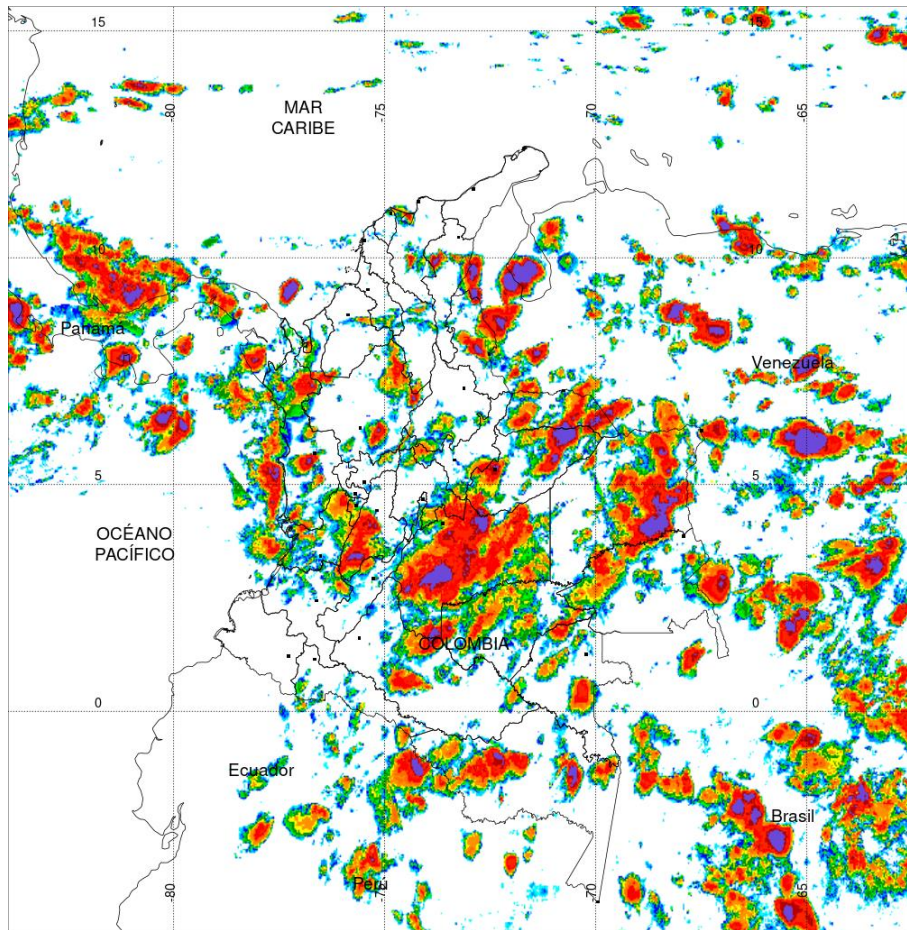
- Un milímetro de lluvia (1 mm) equivale a un litro (1 L) de lluvia que ha caído en un metro cuadrado (1 m<sup>2</sup>). La lluvia acumulada es la suma de los milímetros de agua lluvia que se han registrado en un lapso de tiempo.

**Alertas amarillas** e información más detallada para cada una de las categorías de alerta, remítase a la temática particular del informe.





### Estimación Satelital (24 Horas)



**PRECIPITACIÓN TOTAL ACUMULADA POR ESTIMACIÓN SATELITAL (GOES-16)**

**AUG 12 DE 2020 (7:00) - AUG 13 DE 2020 (7:00)**

Elaborado por: Oficina del Servicio de Pronósticos y Alertas.



Fuente:  
Imágenes GOES-16  
(134/144 imágenes)



Precipitación Acumulada (mm)  
(Producto en evaluación. No son valores oficiales de precipitación)



### Precipitaciones

A continuación se relacionan los municipios donde en las últimas 24 horas se registraron precipitaciones iguales o superiores a 20.0 mm.

**Aclaración:** aunque los volúmenes de lluvia registrados en un municipio se relacionan con la ubicación de las estaciones de monitoreo del IDEAM, en ocasiones, dichas estaciones pueden estar distantes de los lugares en donde se concentra la mayor población o alejados de los centros municipales.

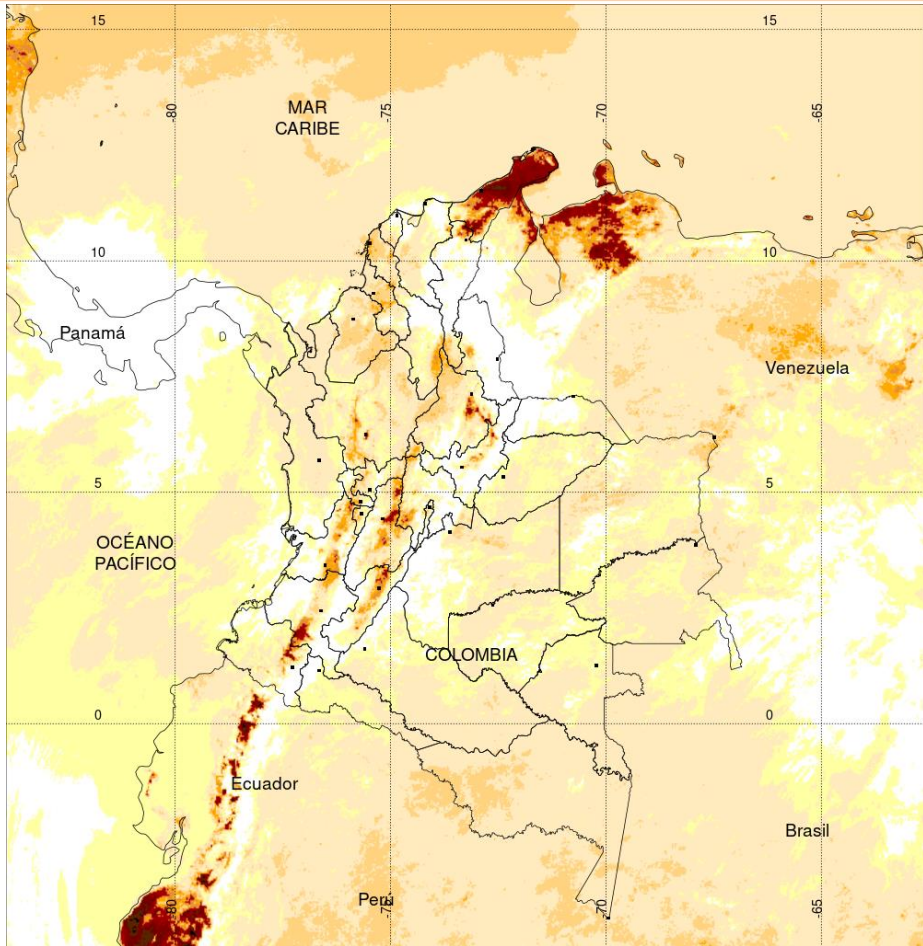
DEPARTAMENTO	MUNICIPIO
AMAZONAS	La Chorrera (38,6).
ANTIOQUIA	Betania (72,0), Alejandría (52,6), Cáceres (47,0), Concepción (41,0), El Carmen de Viboral (38,0), Girardota (30,0), Medellín (corregimiento de Sta. Helena al oriente de la ciudad) (22,0), Gómez Plata (21,0).
ARAUCA	Araucuita (31,0).
BOYACÁ	Campohermoso (29,5), Toledo (Cubara-Boyacá) (29,2), Campohermoso (26,5), Campohermoso (corregimiento de Campohermoso) (21,4).
CASANARE	Aguazul (37,0), Apto, Yopal (33,8), Villanueva (32,0), Chámeza (28,0), Yopal (26 Km en línea recta al norte de la ciudad) (22,0).
CAUCA	López de Micay (40,0).
CHOCÓ	Lloró (58,7), San José Del Palmar (20,2).
CUNDINAMARCA	Guayabetal (31,0), Yacopí (21,4).
META	<b>Restrepo (80,0)</b> , Villavicencio (7 Km línea recta vía Bogotá) (75,0), Vistahermosa (52,0), Puerto Rico (46,0), Puerto López (44,0), Cabuyaro (37,4), Fuente de Oro (32,0), San Juan de Arama (32,0), Cubarral (14 Km línea recta piedemonte) (31,0), San Carlos de Guaroa (30,0), Cumaral (25,0), San Martín (24,0), Villavicencio (al sur-oriente de la ciudad) (21,0).
NARIÑO	Barbacoas (21,1).
NORTE DE SANTANDER	Toledo (38,0)
PUTUMAYO	Puerto Leguizamo (20,2).
SANTANDER	Contratación (24,2), Albania (20,5), Suaita (20,0), Valle de San José (20,0).
TOLIMA	Chaparral (49,0), San Antonio (33,6), Roncesvalles (27,5).
VICHADA	Cumaribo (51,0).

**NO SE REGISTRARON VALORES SUPERIORES A LOS HISTÓRICOS DE PRECIPITACIÓN**





## Estimación Satelital (24 Horas)

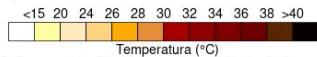


TEMPERATURA SUPERFICIAL MÁXIMA POR ESTIMACIÓN SATELITAL (GOES-16)  
(2020-08-12 09:00:00 a 2020-08-12 18:20:00)

Elaborado por: Oficina del Servicio de Pronósticos y Alertas.



Fuente:  
Imágenes GOES-16  
(48 imágenes)



(Producto en evaluación. No son valores oficiales de temperatura)



## Temperaturas Máximas

**Aclaración:** aunque las temperaturas registradas en un municipio se relacionan con la ubicación de las estaciones de monitoreo del IDEAM, en ocasiones, dichas estaciones pueden estar distantes de los lugares en donde se concentra la mayor población o alejados de los centros municipales.

A continuación se relacionan los municipios donde en las últimas 24 horas se registraron temperaturas iguales o superiores a 35.0 °C.

DEPARTAMENTOS	MUNICIPIO
<b>BOLÍVAR</b>	Zambrano (35,6), El Carmen de Bolívar (35,2).
<b>CESAR</b>	Bosconia (38,6), Valledupar (37,5).
<b>CUNDINAMARCA</b>	Jerusalén (38,4).
<b>HUILA</b>	Campoalegre (37,1), Villavieja (37,6), Neiva (37,2).
<b>LA GUAJIRA</b>	Manaure (38,0), Uribía (36,8), Urumita (36,2), Riohacha (36,1), Hatonuevo (35,2).
<b>SUCRE</b>	Corozal (35,8).
<b>TOLIMA</b>	<b>Armero (39,2)</b> , Flandes (36,8), Guamo (36,4), Saldaña (36,2), Espinal (35,8), Mariquita (35,0).

Estaciones con temperaturas máximas del 2020-08-12 por encima del máximo histórico del mes

ESTACIÓN	MUNICIPIO	DEPARTAMENTO	TMAX °C	MAX_HIST °C	DIFERENCIA °C
BARRAGÁN	TULUÁ (BARRAGÁN)	VALLE DEL CAUCA	21.0	20.6	0.4
TANAMÁ	SAMANIEGO (TANAMÁ)	NARIÑO	31.8	31.8	0.0
SURBATA BONZA	DUITAMA (SURBATA BONZA)	BOYACÁ	25.0	25.0	0.0
GJA SAN JORGE	SOACHA	CUNDINAMARCA	21.6	21.6	0.0

## Temperaturas Mínimas

A continuación se relacionan los municipios donde en las últimas 24 horas se registraron temperaturas menores o iguales a 5.0 °C.

DEPARTAMENTOS	MUNICIPIO
<b>CUNDINAMARCA</b>	Bogotá - Usme (3,8).

**NO SE REGISTRARON VALORES INFERIORES A LOS HISTÓRICOS DE TEMPERATURA MÍNIMA**



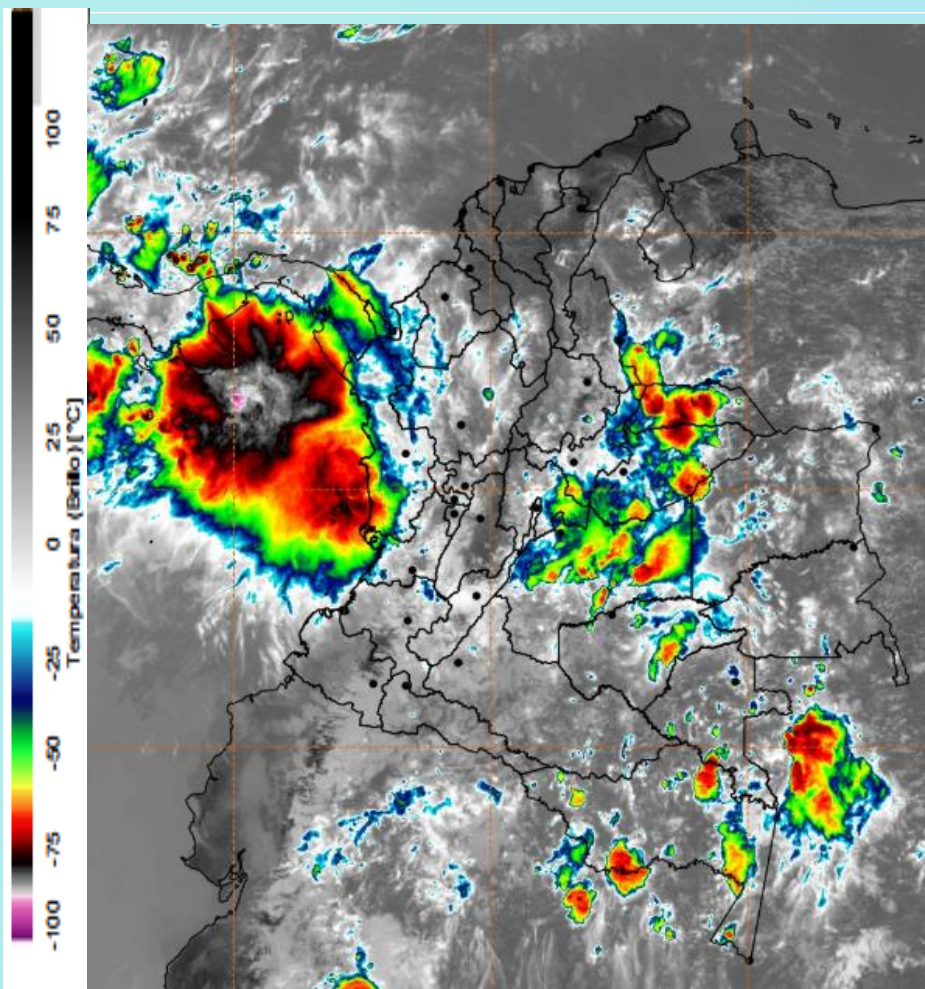
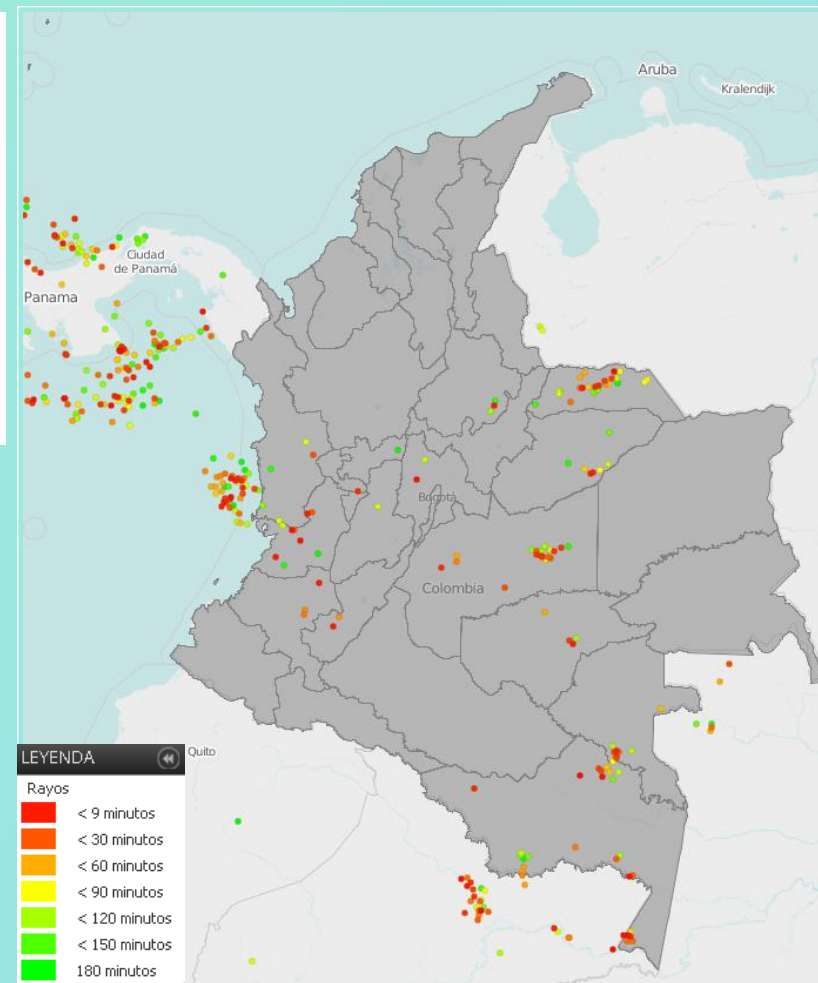


Imagen GOES East Canal Infrarrojo, 13 de agosto de 2020. Hora 12:10 HLC.  
Fuente: IDEAM-GOES 16

Lluvias fuertes en el área del litoral Pacífico, presencia de lluvias también en Chocó, amplios sectores de Antioquia, Casanare, Vichada, oriente, norte y suroccidente de Meta, Arauca, sur de los departamentos de Córdoba, y de Bolívar.

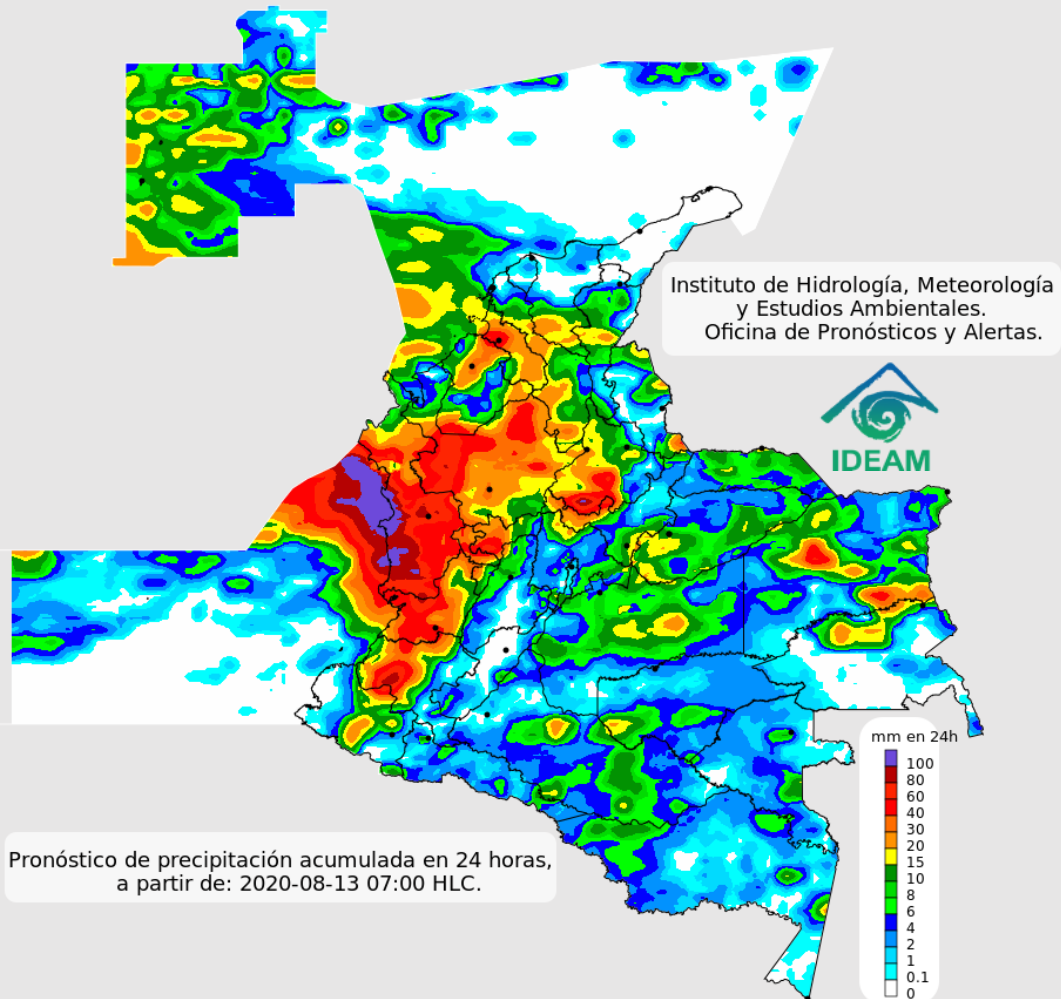


Descargas eléctricas en las últimas 3 horas.  
Fuente: Keraunos – Linetview.

- La imagen del canal infrarrojo (10.3  $\mu\text{m}$ ) permite identificar nubes en cualquier período temporal a partir de la temperatura de brillo de la nube (ver escala de colores). De esta forma, se puede identificar, clasificar y caracterizar la nubosidad en una zona determinada.
- La imagen de las descargas eléctricas muestra los rayos nube-tierra que se han descargado en una zona en las últimas 4 horas (ver escala de colores)



## Pronóstico de precipitación para las próximas veinticuatro (24) horas



### Condiciones para destacar en las próximas 24 horas

Las lluvias de mayor intensidad se registrarán en sectores de la región Pacífica, norte de la Andina, suroccidente de la Caribe, además en Meta, occidente de Casanare y en Arauca, de menor intensidad en el resto de la Orinoquia, Amazonía, y Andina. En la noche se estima intensificación en el occidente del país.



Para mayor información sobre el estado del tiempo, alertas y pronósticos, consulte la aplicación móvil **MI PRONÓSTICO**

- La resolución espacial del mapa de pronóstico es de 6.5 km aproximadamente. Por lo tanto, fenómenos meteorológicos inferiores a esta escala no están considerados en esta predicción.
- La escala de colores está asociada a un rango de precipitación en el intervalo de tiempo indicado, lo que implica que el pronóstico no es determinista (un valor exacto en una zona) sino corresponde a un pronóstico cuantitativo (un rango de valores en una zona).

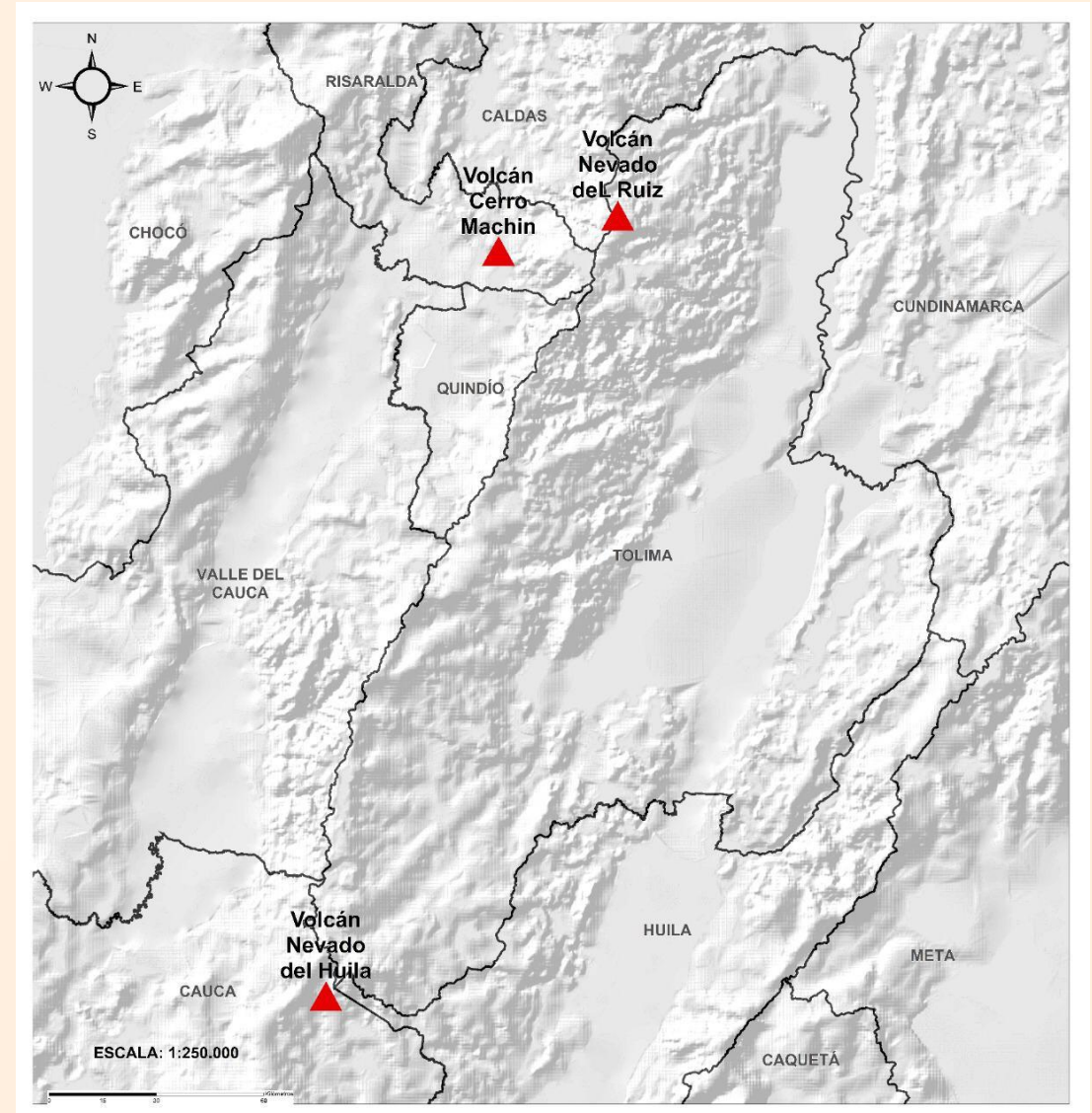




## Pronóstico zonas volcánicas

## Mapa de zonas volcánicas

ÁREA DEL VOLCÁN NEVADO DEL RUIZ			
<b>Mañana: Cielo nublado - Lloviznas</b>			
<b>Tarde: Cielo nublado - Lluvias</b>			
<b>Noche: Cielo nublado - Lluvias</b>			
<b>Madrugada: Cielo nublado - Tiempo seco</b>			
EI SERVICIO GEOLÓGICO COLOMBIANO reporta en nivel AMARILLO (III): CAMBIOS EN EL COMPORTAMIENTO DE LA ACTIVIDAD VOLCÁNICA. Lat:4.89 Lon:-75.32			
ELEVACIÓN (pies)	DIRECCIÓN	VELOCIDAD	
		VELOCIDAD (Nudos)	VELOCIDAD (Km/h)
10.000	NORTE-NORESTE	0 - 5	0 - 9
18.000	ESTE-SURESTE	10 - 15	18 - 27
24.000	ESTE	10 - 15	18 - 27
30.000	NORTE-NORESTE	10 - 15	18 - 27
ÁREA DEL VOLCÁN NEVADO DEL HUILA			
<b>Mañana: Cielo nublado - Tiempo seco</b>			
<b>Tarde: Cielo nublado - Lloviznas</b>			
<b>Noche: Cielo nublado - Tiempo seco</b>			
<b>Madrugada: Cielo nublado - Tiempo seco</b>			
EI SERVICIO GEOLÓGICO COLOMBIANO reporta en nivel AMARILLO (III): CAMBIOS EN EL COMPORTAMIENTO DE LA ACTIVIDAD VOLCÁNICA. Lat:2.92 Lon:-76.05			
ELEVACIÓN (pies)	DIRECCIÓN	VELOCIDAD	
		VELOCIDAD (Nudos)	VELOCIDAD (Km/h)
10.000	ESTE-SURESTE	0 - 5	0 - 9
18.000	ESTE	15 - 20	27 - 37
24.000	ESTE	15 - 20	27 - 37
30.000	NORTE-NORESTE	20 - 25	37 - 46
ÁREA DEL VOLCÁN CERRO MACHÍN			
<b>Mañana: Cielo nublado - Lloviznas</b>			
<b>Tarde: Cielo nublado - Lluvias</b>			
<b>Noche: Cielo nublado - Lloviznas</b>			
<b>Madrugada: Cielo nublado - Tiempo seco</b>			
EI SERVICIO GEOLÓGICO COLOMBIANO reporta en nivel AMARILLO (III): CAMBIOS EN EL COMPORTAMIENTO DE LA ACTIVIDAD VOLCÁNICA. Lat:4.80 Lon:-75.62			
ELEVACIÓN (pies)	DIRECCIÓN	VELOCIDAD	
		VELOCIDAD (Nudos)	VELOCIDAD (Km/h)
10.000	SURESTE	0 - 5	0 - 9
18.000	ESTE	15 - 20	27 - 37
24.000	ESTE	10 - 15	18 - 27
30.000	NORTE-NORESTE	15 - 20	27 - 37

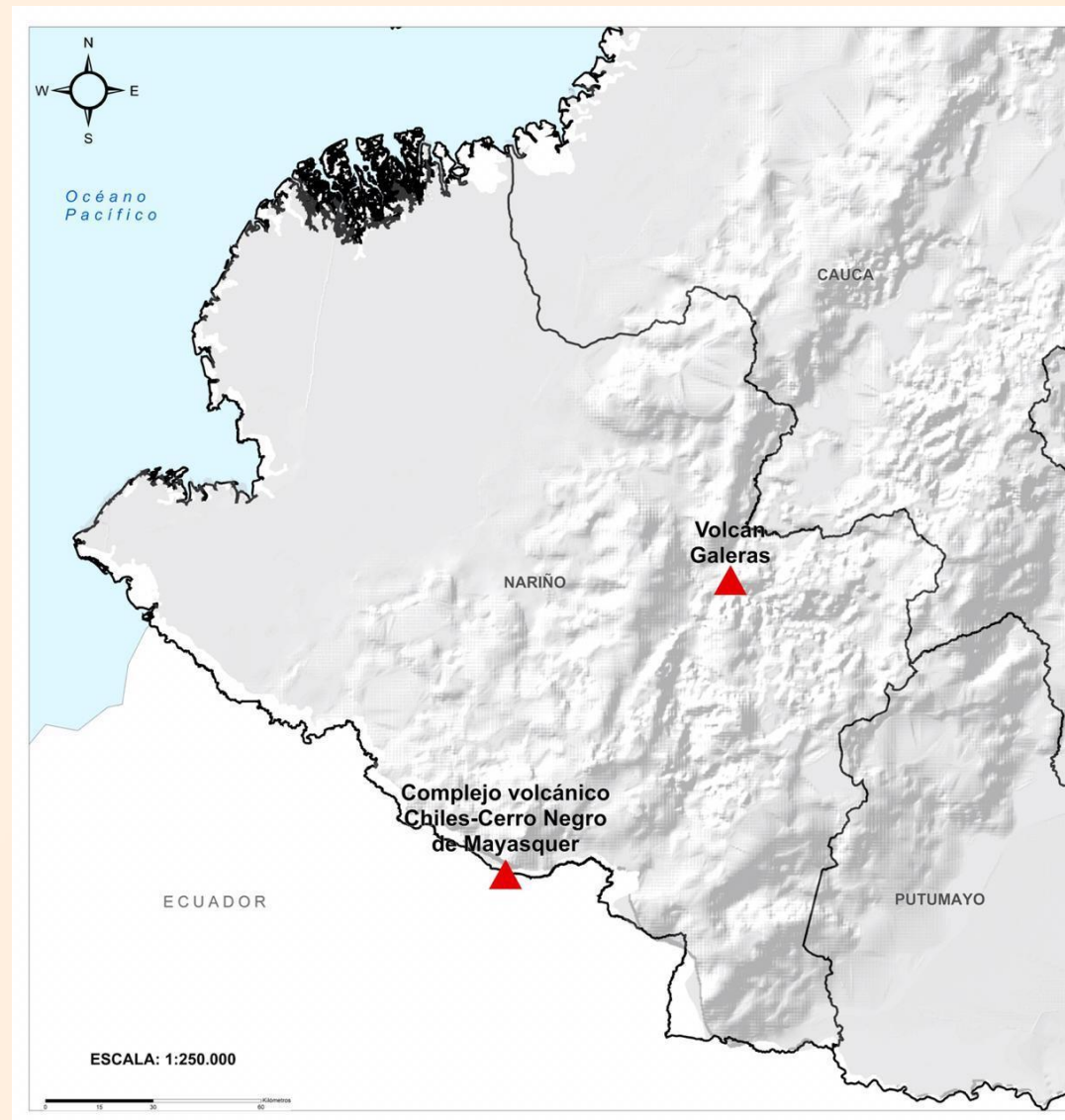




## Pronóstico zonas volcánicas

ÁREA DEL VOLCÁN GALERAS			
Mañana: Cielo nublado - Tiempo seco			
Tarde: Cielo nublado - Lluvias			
Noche: Cielo nublado - Tiempo seco			
Madrugada: Cielo nublado - Tiempo seco			
EL SERVICIO GEOLÓGICO COLOMBIANO reporta en nivel AMARILLO (III): CAMBIOS EN EL COMPORTAMIENTO DE LA ACTIVIDAD VOLCÁNICA. Lat: 1.55 Lon: -77.37			
ELEVACIÓN (pies)	DIRECCIÓN	VELOCIDAD	
		VELOCIDAD (Nudos)	VELOCIDAD (Km/h)
10.000	ESTE-SURESTE	5 - 10	9 - 18
18.000	ESTE	10 - 15	18 - 27
24.000	ESTE	10 - 15	18 - 27
30.000	NORESTE	20 - 25	37 - 46
ÁREA DEL COMPLEJO VOLCÁNICO CHILES-CERRO NEGRO DE MAYASQUER			
Mañana: Cielo nublado - Lloviznas			
Tarde: Cielo nublado - Lluvias			
Noche: Cielo nublado - Tiempo seco			
Madrugada: Cielo nublado - Tiempo seco			
EL SERVICIO GEOLÓGICO COLOMBIANO reporta en nivel AMARILLO (III): CAMBIOS EN EL COMPORTAMIENTO DE LA ACTIVIDAD VOLCÁNICA. Lat: 0.81-Lon:77.93 Lat: 0.76 Lon:-77.95			
ELEVACIÓN (pies)	DIRECCIÓN	VELOCIDAD	
		VELOCIDAD (Nudos)	VELOCIDAD (Km/h)
10.000	ESTE-SURESTE	0 - 5	0 - 9
18.000	ESTE	10 - 15	18 - 27
24.000	ESTE	15 - 20	27 - 37
30.000	NORESTE	20 - 25	37 - 46

## Mapa de zonas volcánicas



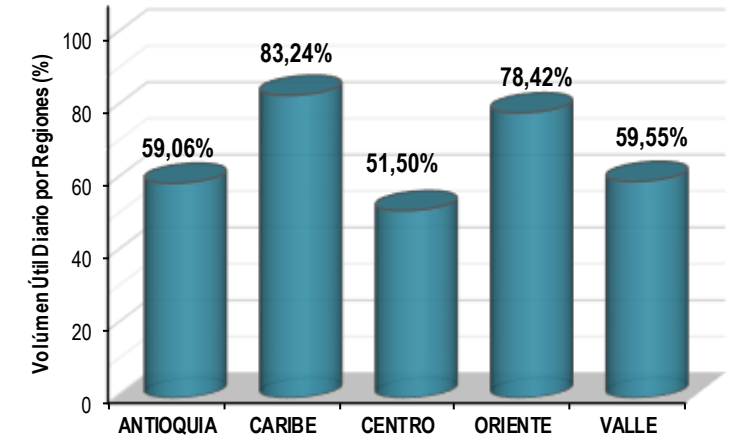
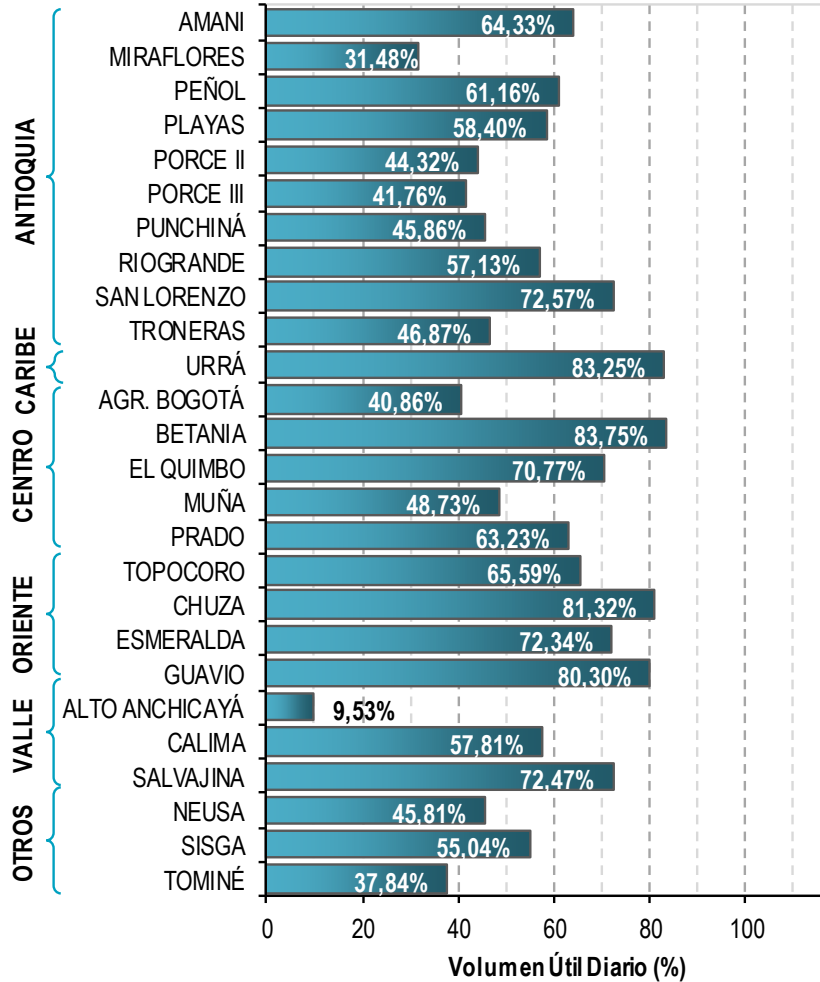




A continuación se relaciona el volumen útil diario de los principales embalses del país (expresado en porcentaje), de acuerdo con la información reportada por XM S.A. E.S.P en la siguiente dirección electrónica: <http://ido.xm.com.co/ido/SitePages/hidrologia.aspx?q=reservas>

## VOLUMEN ÚTIL DIARIO EN LOS PRINCIPALES EMBALSES DEL PAÍS

Miércoles, 12 de agosto de 2020



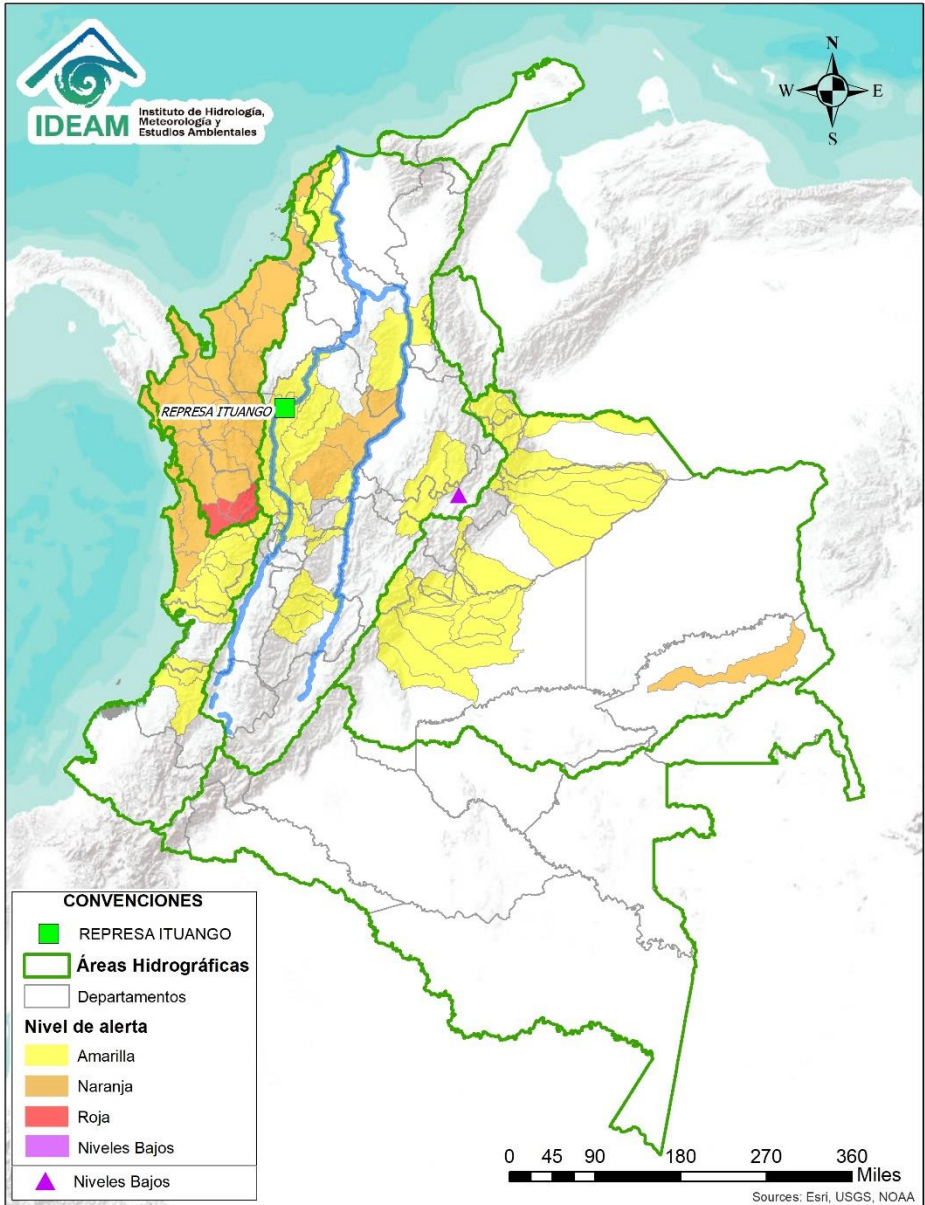
Infografía: Fuente:







# Alertas Hidrológicas



Caño Cristales el río de los cinco colores, paraíso tropical! (Sierra de La Macarena – Meta, Colombia). – Autor: Mcleods, 19 de Febrero de 2018  
Fuente: [https://upload.wikimedia.org/wikipedia/commons/3/3e/Flashpacker\\_Connect\\_-\\_Cano\\_Cristales\\_webp](https://upload.wikimedia.org/wikipedia/commons/3/3e/Flashpacker_Connect_-_Cano_Cristales_webp)

**FEWS COLOMBIA**  
SISTEMA DE PRONÓSTICOS HIDROLÓGICOS Y ALERTAS TEMPRANAS

Consulte aquí el estado de los niveles en los ríos del país:  
<http://fews.ideam.gov.co/colombia/MapaEstacionesColombiaEstado.html>



**Nota 1:** Las alertas hidrológicas pueden ser corregidas y/o actualizadas en el futuro. No representa una certificación oficial del IDEAM.  
**Nota 2:** Es probable que los eventos hidrológicos reportados en las alertas emitidas no se estén presentando sobre los ríos principales sino sobre sus afluentes.  
**Nota 3:** El IDEAM le recomienda a la población ribereña estar muy atentos al comportamiento de los niveles de los ríos y atender las recomendaciones que la Unidad Nacional de Gestión del Riesgo de Desastres (UNGRD) emita para la implementación de medidas de contingencia ante posibles afectaciones por desbordamientos e inundaciones.



LLUVIAS



NIVELES BAJOS



NIVELES ALTOS



CRECIENTE SÚBITA



TRANSITO DE CRECIENTES

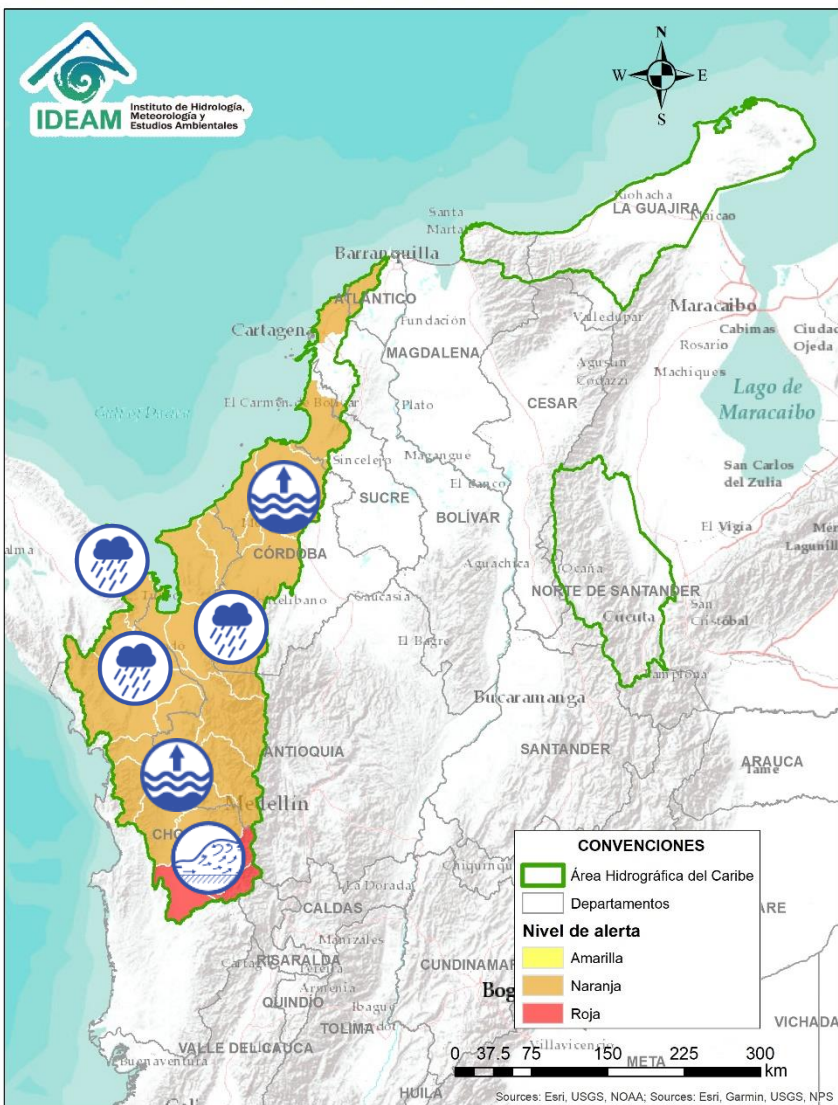


CRECIENTE POR DESEMBALSE



INUNDACIONES

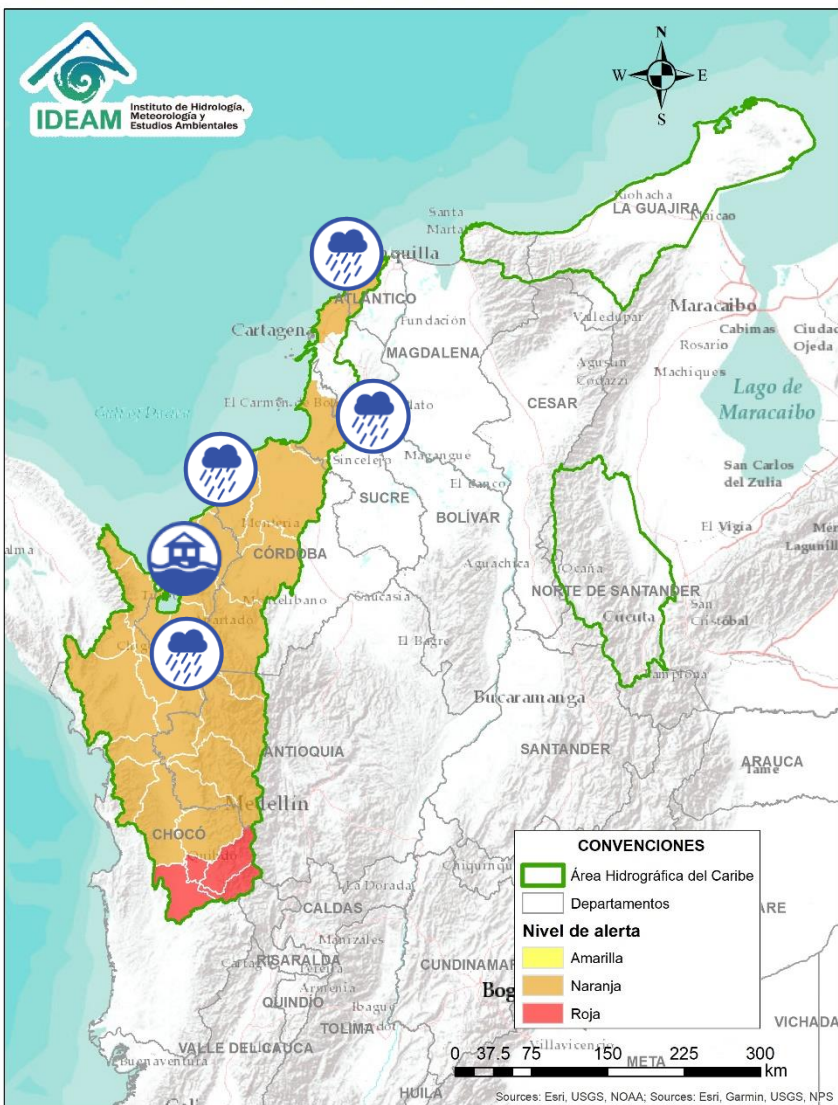




Alerta	Zona Hidrográfica	Subzona o Cuenca Hidrográfica	Descripción de la alerta hidrológica
	Atrato - Darién	Cuenca alta del río Atrato	Crecientes súbitas en el Alto Atrato entre los municipios de Lloró y Quibdó. Se prevé un comportamiento similar en las cuencas de los ríos Andágueda, Quito y Cabí, aportantes a la cuenca alta. Especial atención a los municipios de El Carmen de Atrato, Bagadó, Lloró, Unión Panamericana, Cértegui, Atrato (Yutó), El Cantón de San Pablo, Paimado y Quibdó. <b>Nota:</b> Defensa Civil de Colombia reporta afectaciones en el municipio de Quibdó (11/08/2020)
	Atrato - Darién	Cuenca media del río Atrato	Niveles altos en el Medio Atrato. Adicionalmente, se prevé la probabilidad de crecientes súbitas en las cuencas de los ríos Munguicó, Bebarama, Bojayá, Cuía, Chicué, Uva, Pogué, Napipí, Opagadó y especialmente en las cuencas de los ríos Murri, Murindó y Sucio, entre otros aportantes a la cuenca media. Especial atención a la altura de los municipios de Quibdó, Dabeiba, Mutatá, Uramita, Cañasgordas, Frontino, Bojayá, Murindó, Urroo y Vigía del Fuerte (Antioquia). <b>Nota:</b> CDGRD Chocó reporta creciente súbita del río Munguicó en el corregimiento de Mojaudó –Quibdó (09/08/2020).
	Atrato - Darién	Cuenca baja del río Atrato	Probabilidad de incrementos súbitos en los ríos Salaquí, Cacarica y Tanela, entre otros afluentes al río Atrato en su cuenca baja. Especial atención en los municipios de Riosucio, Carmen del Darién y Unguía.
	Atrato – Darién	Cuencas directas al Caribe	Probabilidad de crecientes súbitas en la cuenca del río Tolo entre otros directos al Caribe. Especial atención a la altura del municipio de Acandí.
	Sinú	Cuenca alta y media del río Sinú	Probabilidad de incrementos en los niveles del río Sinú y quebradas afluentes en la parte alta y media (aguas abajo del Embalse de Urrá I). Se recomienda especial atención en los centros poblados de Tierralta, Valencia y Montería (Córdoba).
	Sinú	Cuenca baja del río Sinú	Niveles altos en la parte baja del río Sinú; no se descarta la probabilidad de crecientes súbitas en sus aportantes. Especial atención en los municipios de Montería, Cereté, Lórica, San Antero y San Bernardo del Viento.

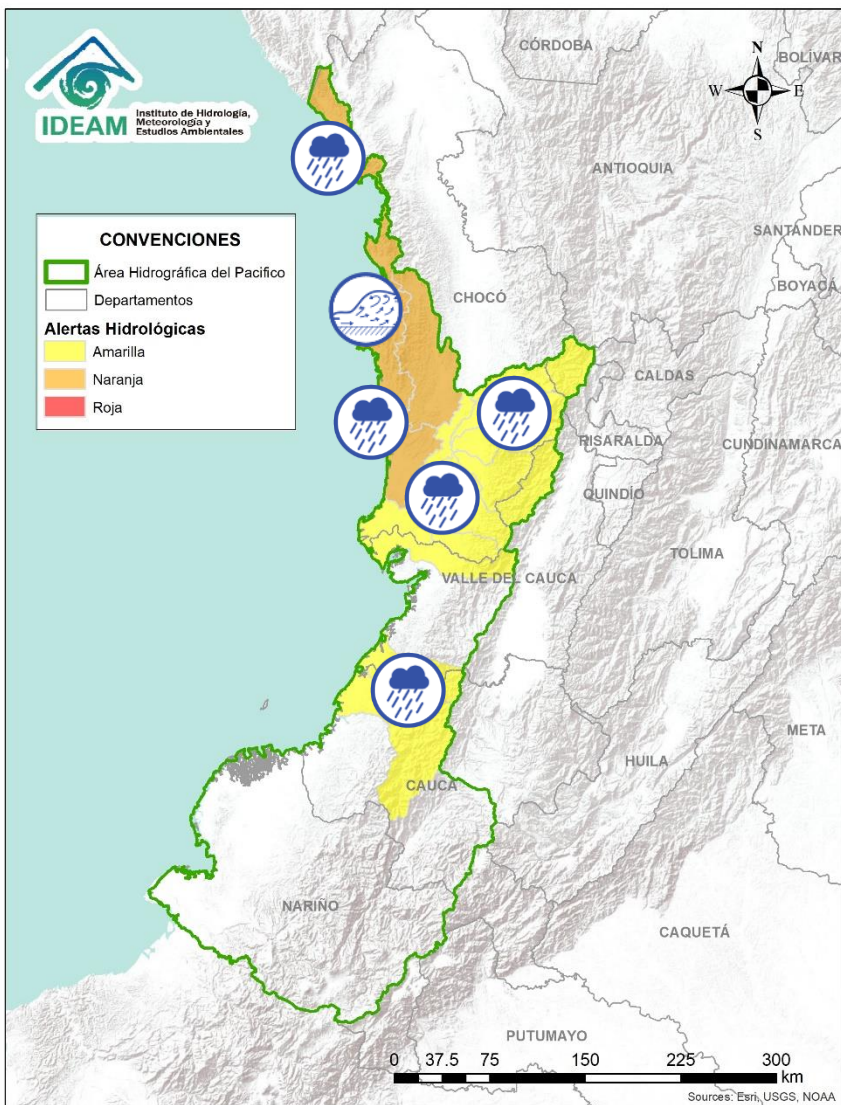


# Área Hidrográfica del Caribe



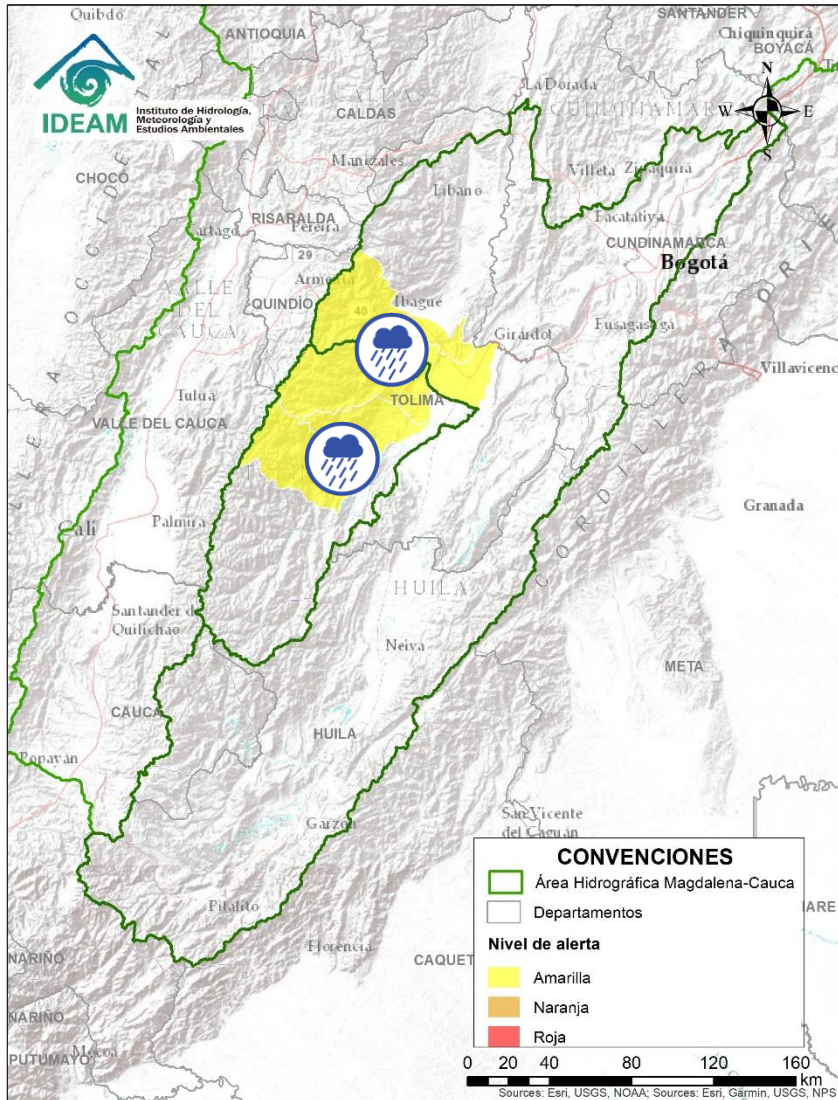
Alerta	Zona Hidrográfica	Subzona o Cuenca Hidrográfica	Descripción de la alerta hidrológica
	Caribe - Litoral	Cuenca del río Mulatos	Probabilidad de crecientes súbitas en el río Mulatos y sus afluentes, (Golfo de Urabá), se recomienda especial atención en el municipio de Turbo (Antioquia).
	Caribe - Litoral	Cuencas del río Mulatos	Alerta puntual por inundaciones en algunas veredas y corregimientos del municipio de Turbo, con algunas afectaciones en viviendas y cultivos (CMGR de Antioquia, 10/08/2020).
	Caribe - Litoral	Cuenca del río San Juan	Probabilidad de incrementos súbitos en los niveles de la cuenca del río San Juan, entre otros directos al mar Caribe (noroccidente del Departamento de Antioquia).
	Caribe - Litoral	Cuenca del río León	Probabilidad de crecientes súbitas en el río León, así como en sus afluentes los ríos Carepa y Apartadó, entre otros que desembocan al Golfo de Urabá. Se recomienda especial atención en los municipios de Chigorodó, Carepa y Apartado (Antioquia).
	Caribe - Litoral	Río Canalete y otros directos al Caribe	Probabilidad de incrementos súbitos en los niveles en la cuenca del río Canalete, entre otros directos al Mar Caribe. Especial atención a los municipios de Canalete, Los Córdoba, Puerto Escondido y Moñitos.
	Caribe - Litoral	Directos al Caribe Golfo de Morrosquillo	Probabilidad de crecientes súbitas en los aportantes directos al Mar Caribe en el Gof de Morrosquillo. Especial atención a los municipios de San Onofre, Tolú, Coveñas, Palmito, Tolviejo, Chalán, Colosó, Morroa y Sincelejo.
	Caribe - Litoral	Arroyos directos al Caribe	Probabilidad de formación de arroyos directos al Mar Caribe, especialmente en el corregimiento Galerazamba, en el municipio de Santa Catalina (Bolívar), el municipio Juan de Acosta y en la ciudad de Cartagena.






Alerta	Zona Hidrografica	Subzona o Cuenca Hidrografica	Descripción de la alerta hidrológica
	Baudó - Directos al Pacifico	Cuenca del río Baudó	Probabilidad de crecientes súbitas en el río Baudó y sus afluentes. Se recomienda especial atención para las poblaciones ribereñas, se destacan los corregimientos de Santa María, Miacorá, Divisa, Cohecho, Chachajo, Santa Rita, La Pureza y Nauca.
	Baudó - Directos al Pacifico	Cuencas directas al Pacifico (Chocó)	Probabilidad de incrementos súbitos en el nivel de los ríos Chocolatal, Docampadó, Abaquía, Catripe, Evarí, Pavasá, Piliza, Purricha, Quiparado, San Juan, Virudó, Cupica, Curiche, Jampavadó, Juradó, Partadó, Arusi, Coquí, Joví, Nuquí, Panguí y sus aportantes., entre otros directos al Océano Pacifico en el departamento de Chocó, se recomienda especial atención en los municipios de Bahía Solano y Juradó. <b>Nota:</b> CDGRD Chocó reportó creciente súbita de la quebrada Jella, dejando afectados los barrios El Poblado, Las Brisas y Las Marianas (municipio de Bahía Solano) por colapsos de dos puentes peatonales (9/08/2020).
	San Juan	Cuenca alta del río San Juan	Probabilidad de crecientes súbita en la cuenca alta del río San Juan. Especial atención a la altura de Mistrató, Pueblo Rico y Tadó.
	San Juan	Cuenca media y baja del río San Juan	Probabilidad de crecientes súbitas en las cuencas de los ríos Sipí, Capoma, Munguidó, Calima, Tamaná, Cajón y otros aportantes a la cuenca media y baja. Especial atención a la altura de los municipios de San José del Palmar, Istmina, Medio San Juan, Condoto, Nóvita, Santa Rita, Sipí y Litoral de San Juan.
	Tapaje - Dagua - Directos	Cuencas Directo Pacifico (Cauca)	Probabilidad de crecientes súbitas en los ríos Naya-Yurumanguí, San Juan de Micay y sus afluentes, los cuales drenan sus aguas al océano Pacífico.

# ÁREA HIDROGRÁFICA DEL MAGDALENA – CAUCA (cuenca alta del río Magdalena)



Alerta	Zona Hidrografica	Subzona o Cuenca Hidrografica	Descripción de la alerta hidrológica
	Alto Magdalena	Cuencas aportantes al Alto Magdalena	Probabilidad de crecientes súbitas en los ríos del Tolima, especialmente en las cuencas de los ríos Amoyá, Tetuán, Ortega, Cucuana, Luisa y Coello, entre aportantes directos al Alto Magdalena, en el departamento del Tolima.

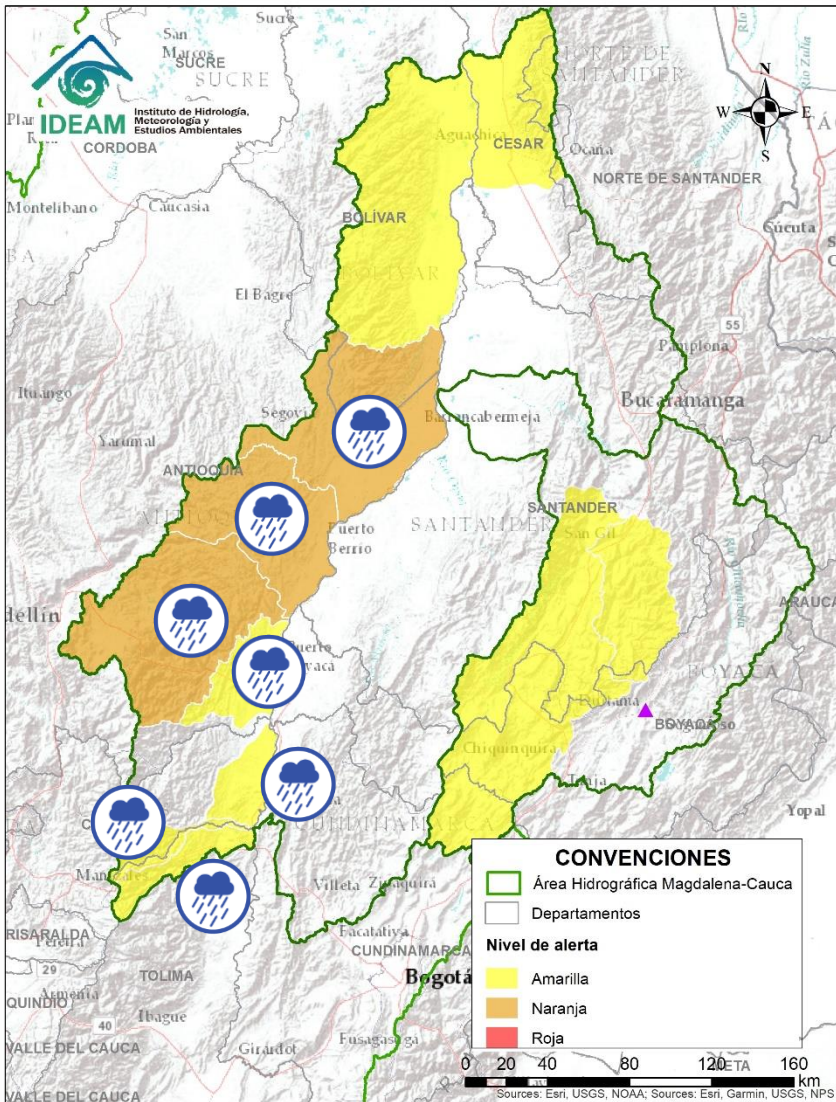


Por favor, pique aquí para volver al mapa principal de Áreas Hidrográficas de Colombia.



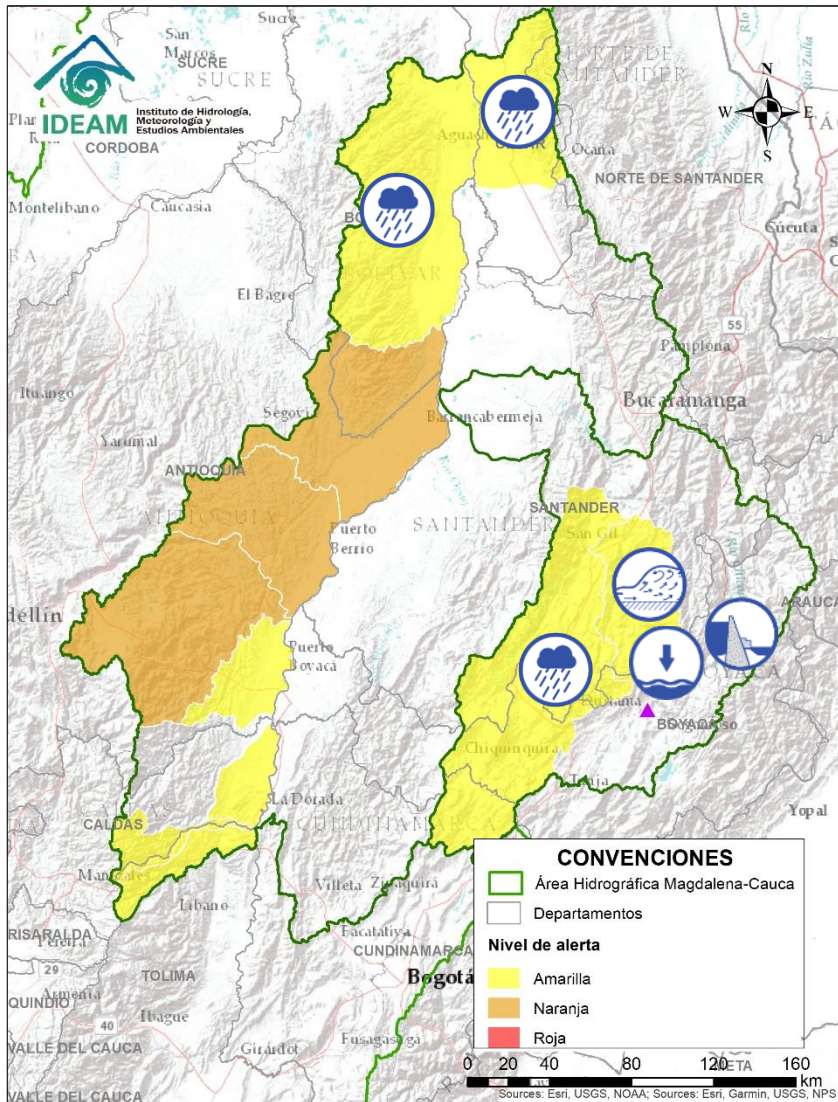








# Área Hidrográfica del Magdalena – Cauca (cuenca media del río Magdalena)



Alerta	Zona Hidrográfica	Subzona o Cuenca Hidrográfica	Descripción de la alerta hidrológica
	Medio Magdalena	Directos al medio Magdalena	Probabilidad de incrementos súbitos en los niveles de los aportantes directos al Medio Magdalena entre los ríos La Miel y Nare, principalmente en el río Claro. Especial atención a la altura de los municipios de Sonsón, Puerto Triunfo, Puerto Nare y San Francisco.
	Medio Magdalena	Cuenca del río Nare	Probabilidad de incrementos en los niveles del río Nare y sus afluentes, especialmente el río Nus, Negro y quebrada Marinilla. Se recomienda especial atención en los municipios de San Roque, Santo Domingo, Concepción, Rionegro, Santuario, Marinilla, Cocorná, San Luis y Puerto Nare.
	Medio Magdalena	Directos al Magdalena entre los ríos Guarinó y La Miel	Probabilidad de crecientes súbitas en la cuenca de los ríos Guarinó y la Miel (occidente del departamento de Caldas)
	Medio Magdalena	Cuenca del río Guarinó	Probabilidad de crecientes súbitas en la cuenca del río Guarinó. Especial atención en el municipio de Manzanares (Caldas).
	Medio Magdalena	Cuenca del río Gualí	Probabilidad de crecientes súbitas en el río Gualí y sus afluentes, especial atención en los municipios de Fresno (Tolima), Mariquita (Tolima), Pensilvania (Caldas) y Samaná (Caldas).
	Medio Magdalena	Cuencas de los ríos Cimitarra y San Bartolomé	Probabilidad de crecientes súbitas en los ríos Cimitarra, San Bartolomé y sus afluentes, los ríos Volcán y Regla. Especial atención en los municipios Vegachi, Yondó y Puerto Berrío.

# Área Hidrográfica del Magdalena – Cauca (cuenca media del río Magdalena)

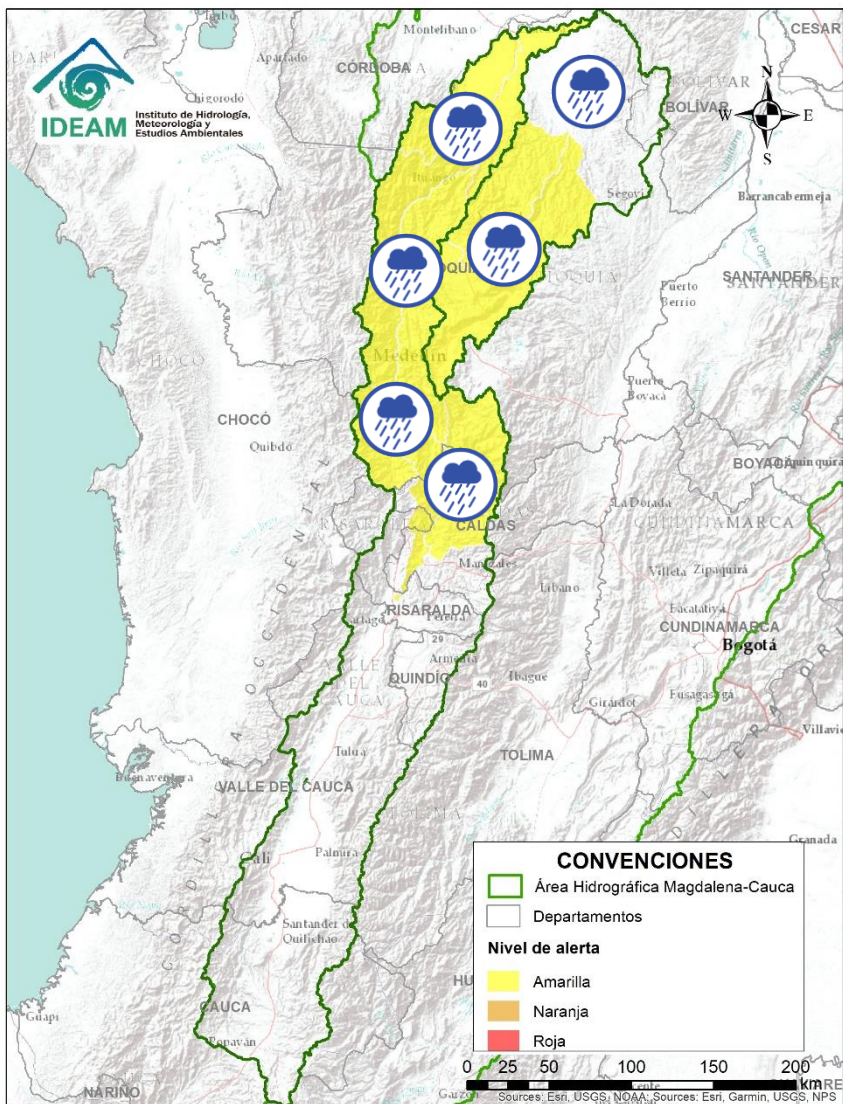


Alerta	Zona Hidrográfica	Subzona o Cuenca Hidrográfica	Descripción de la alerta hidrológica
	Sogamoso	Cuenca del río Suárez	Probabilidad de incrementos súbitos en los niveles del río Suárez y sus afluentes, especialmente en el río Monquirá. Se recomienda especial atención a la altura de los municipios de Moquita, Puente Nacional, Simacota y Villanueva (Santander).
	Sogamoso	Cuenca alta del río Chicamocha	Niveles bajos en la cuenca alta del río Chicamocha, entre los municipios de Sotaquirá y Paz del Río (Boyacá).
	Sogamoso	Cuenca alta del río Chicamocha	Alerta puntual por probabilidad de avenida torrencial debido a represamiento sobre río Veraguas, SZH Río Chicamocha parte baja, municipio de Jericó (Boyacá). CDGRD Boyacá Informa que, en Jericó, Vereda Pueblo Viejo, Sector Aposentos. Se presentó un Movimiento en Masa Sobre El Río Veraguas (06 de agosto de 2020).
	Sogamoso	Cuenca del río Fonce	Probabilidad de crecientes súbitas en el río Fonce y sus afluentes, especialmente las quebradas Curití, Pozo Azul y Las Américas y el río Mogoticos. Se recomienda especial atención a la altura de los municipios de Mogotes, San Gil, Curití y Paramo (Santander).
	Medio Magdalena	Cuenca de la quebrada El Carmen	Probabilidad de crecientes súbitas en la quebrada El Carmen entre otros directos al Magdalena medio al sur del Cesar. Especial atención en los niveles del río Guaduas (municipio de Aguachica).
	Medio Magdalena	Directos al Magdalena (Brazo Morales)	Probabilidad de nuevas crecientes súbitas en los tributarios directos al río Magdalena (Brazo Morales). Especial atención a las quebradas Arenal y Norosí.



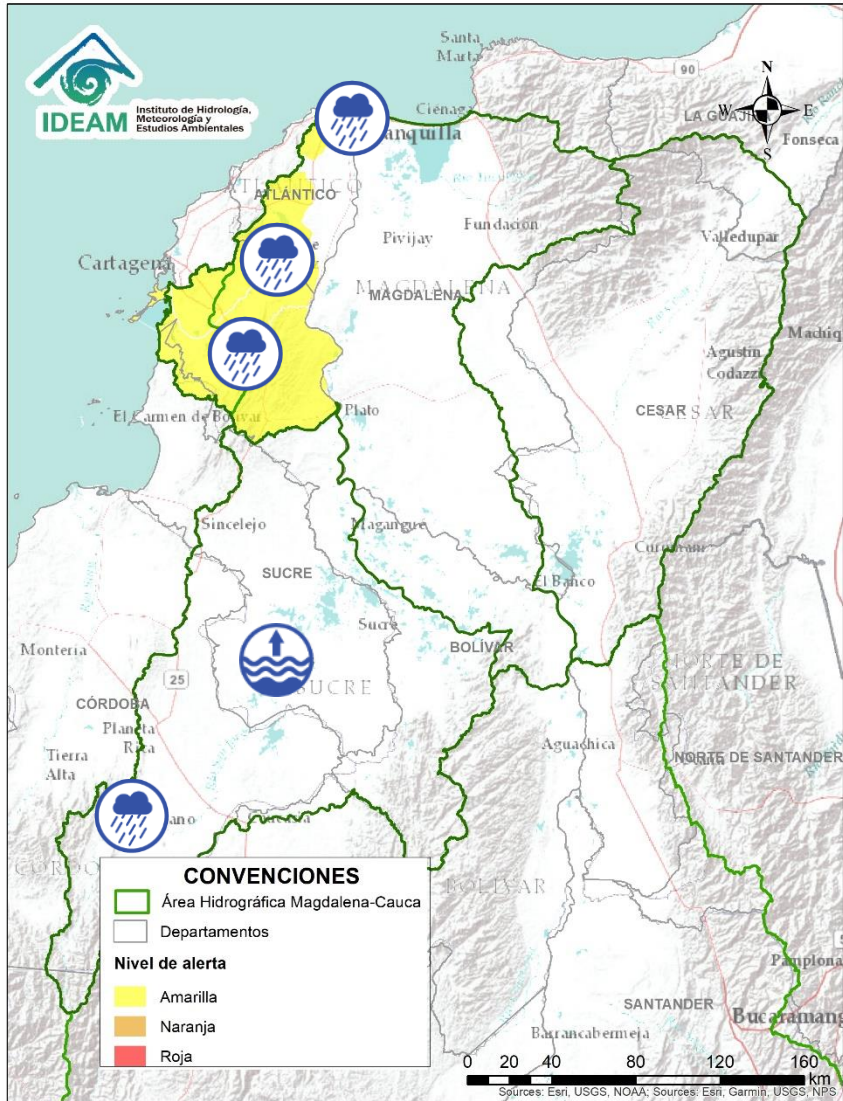








# Área Hidrográfica del Magdalena – Cauca (cuenca del río Cauca)



Alerta	Zona Hidrográfica	Subzona o Cuenca Hidrográfica	Descripción de la alerta hidrológica
	Cauca	Ríos que drenan al Cauca en el eje Cafetero	Probabilidad de crecientes súbitas en las cuencas de los ríos Arma, Tapias y Frio. Especial atención en los municipios de Aguadas, Salamina y Riosucio.
	Cauca	Cuenca del río San Juan	Probabilidad de incrementos súbitos en el río San Juan entre los municipios de Salgar y Pueblorrico, así como en sus afluentes. Especial atención a los niveles de las Quebradas los Monos y La Linda, a la altura del municipio de Ciudad Bolívar (Antioquia).
	Cauca	Directos al río Cauca entre San Juan – Pto Valdivia	Probabilidad de crecientes súbitas en los aportantes directos al río Cauca entre San Juan - Puerto Valdivia.
	Cauca	Cuenca del río Porce	Probabilidad de crecientes súbitas en las quebradas y ríos del Valle de Aburra, aportante de la cuenca alta del río Porce. Especial atención a los niveles del río Medellín y sus aportantes, en los municipios de Rionegro, Caldas, Sabaneta, Itagüí, Bello y La Estrella.
	Nechí	Cuenca alta del río Nechí	Probabilidad de crecientes súbitas en la cuenca alta del río Nechí y sus afluentes. Especial atención en los municipios de Angostura, Anorí, Campamento y Yarumal.
	Cauca	Cuenca del río Taraza-Man	Probabilidad de incrementos súbitos en los niveles de los ríos Tarazá, Man y sus afluentes, a la altura de los municipios de Tarazá y Cáceres (Antioquia).
	Cauca	Directos al río Cauca entre Pto Valdivia - Nechí	Probabilidad de crecientes súbitas en los aportantes directos al río Cauca entre Puerto Valdivia y Nechí.
	Nechí	Cuenca baja del río Nechí y sus aportantes	Probabilidad de crecientes súbitas en la cuenca baja del río Nechí. Especial atención a la altura de los municipios de Remedios, Segovia, Zaragoza, El Bagre, Caucasia y Nechí.

# Área Hidrográfica del Magdalena – Cauca (cuena baja del río Magdalena)

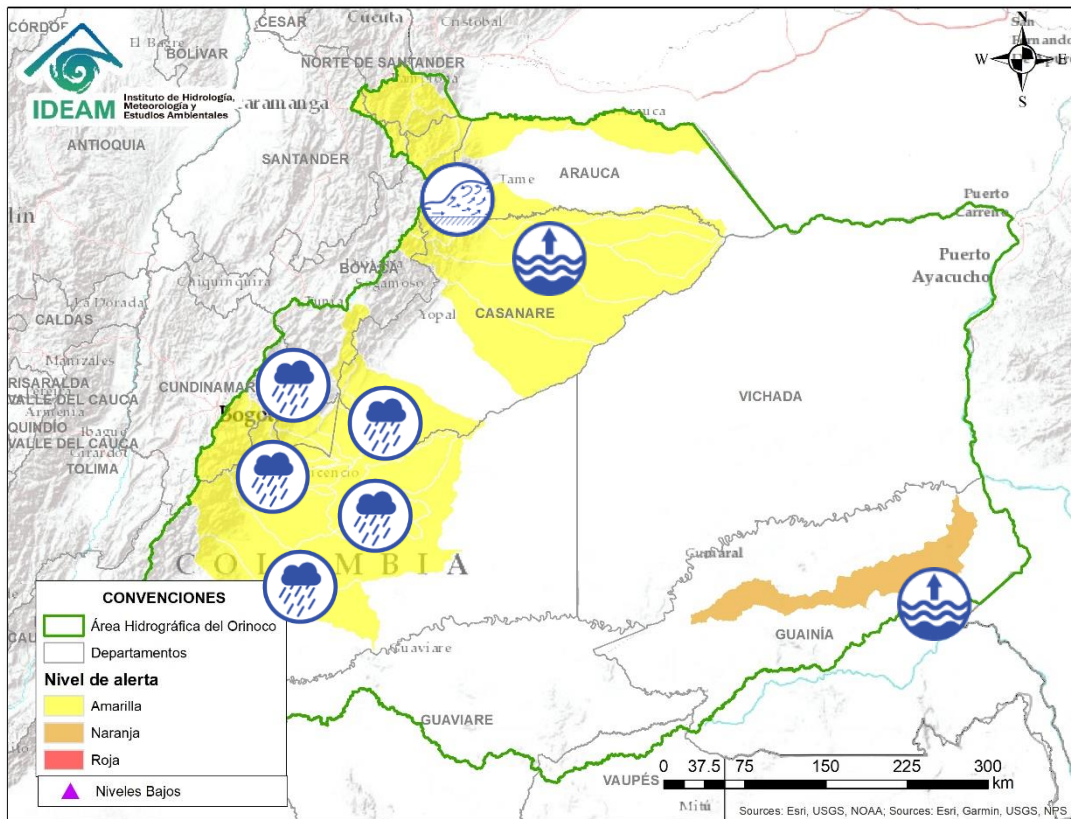


Alerta	Zona Hidrografica	Subzona o Cuenca Hidrografica	Descripción de la alerta hidrológica
	Bajo Magdalena	Cuenca de la ciénaga de San Marcos	Alerta puntual por niveles altos en la ciénaga de San Marcos (San Marcos, Sucre).
	Bajo Magdalena	Cuenca del río de la Ciénaga Mallorquín y afluentes Mar Caribe	Probabilidad de incrementos súbitos de arroyos en la ciudad de Barranquilla y Soledad (Atlántico). De igual forma, se recomienda estar atentos a los niveles de los ríos de la Ciénaga Mallorquín y los directos al río Magdalena entre Calamar y desembocadura del mar Caribe.
	Bajo Magdalena	Parte baja del río Magdalena	Posibles incrementos en el nivel de los aportantes al Bajo Magdalena entre el Plato y Calamar. Especial atención a la altura de los municipios de Tenerife, Zapayán, Pedraza, El Piñón, Concordia, Zambrano, Carmen de Bolívar, San Jacinto, San Juan Nepomuceno y El Guamo.
	Bajo Magdalena	Canal del Dique	Probabilidad de incrementos en los niveles de arroyos y caños de la cuenca del Canal del Dique. Especial atención en los municipios de Mahates, Arjona, Arroyohondo, Sabanalarga y María La Baja.
	Bajo Magdalena	Cuenca alta del río San Jorge	Probabilidad de incrementos súbitos en la cuenca alta del río San Jorge y en sus aportantes; como los ríos San Pedro y Uré. Especial atención en los municipios Puerto Libertador, San José de Uré y Montelíbano.
	Magdalena - Cauca	Cuenca baja del río San Jorge – La Mojana	Aumento en los niveles del sistema de ciénagas y caños asociados al río San Jorge, particularmente en los caños Pasifueres (San Benito Abad) y Pancegüita (Sucre), y las ciénagas Pital, Cuenca y Las Flores.

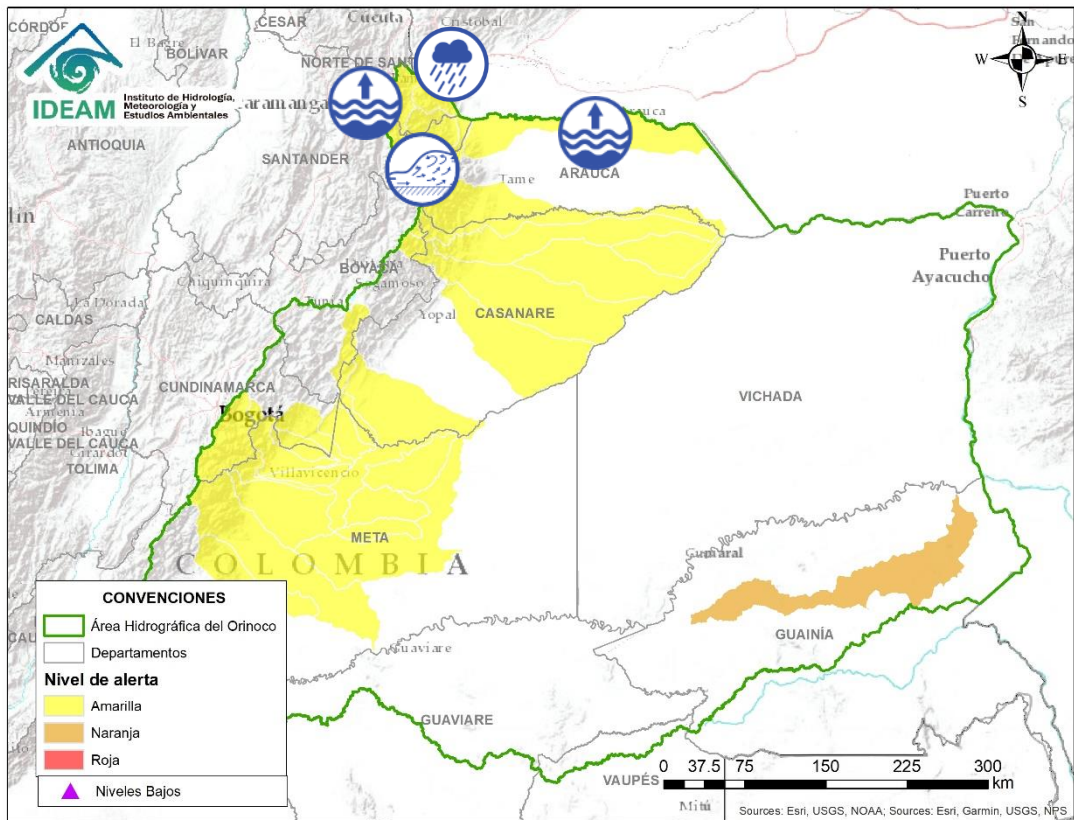




# Área Hidrográfica del Orinoco

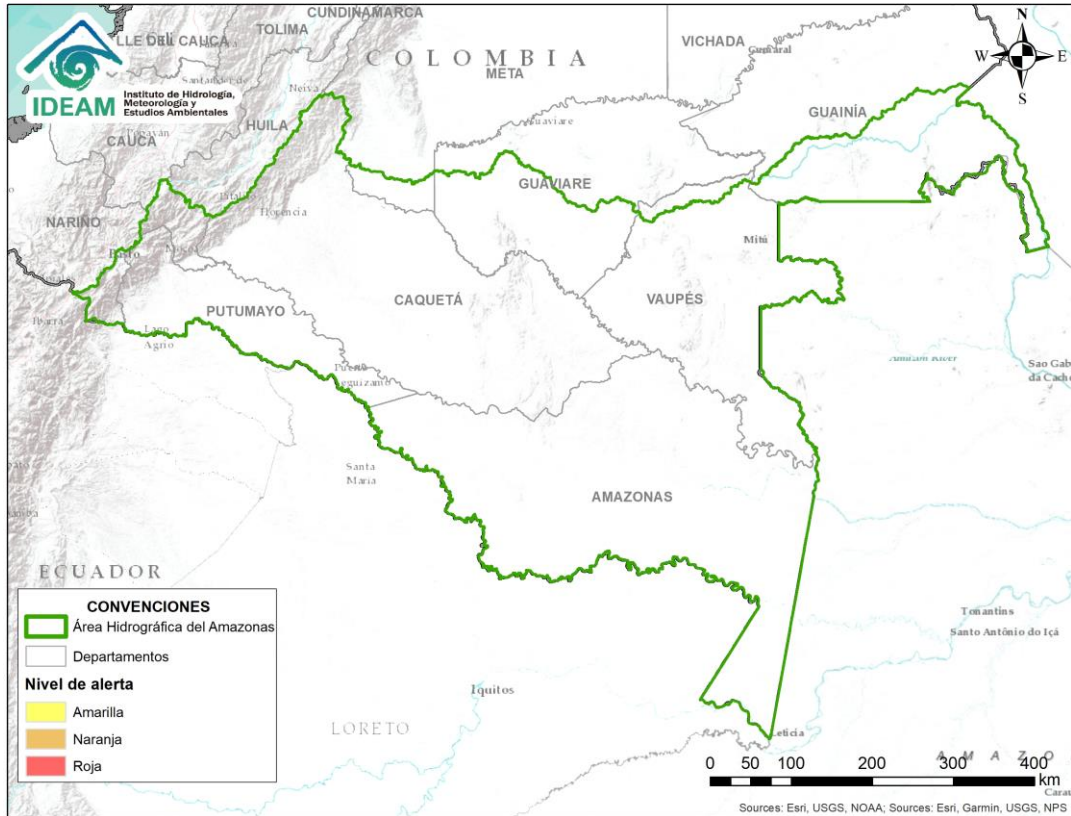


Alerta	Zona Hidrográfica	Subzona o Cuenca Hidrográfica	Descripción de la alerta hidrológica
	Inirida	Cuenca baja del río Inirida	Niveles altos en la parte baja del río Inirida a la altura del municipio de Inirida. Los niveles se encuentran en condición de descenso y se prevé que esta situación continúe durante los siguientes días.
	Guaviare	Cuenca del río Guejar	Probabilidad de crecientes súbitas en el río Guejar y sus afluentes. .
	Guaviare	Cuenca del río Ariari	Probabilidad de crecientes súbitas en la cuenca del río Ariari. Especial atención en los municipios de Cubarral, El Castillo, Granada, Fuente de Oro, Puerto Lleras, Puerto Rico y Puerto Concordia.
	Meta	Aportantes al río Meta	Probabilidad de creciente súbitas en las cuencas de los ríos Guayuriba, Guatiquía, Guacavía; Negro, Humea, Upía y Tua, entre otros aportantes al río Meta.
	Meta	Cuencas de los ríos Metica, Guamal y Humadea	Probabilidad de incrementos súbitos en las cuencas de los ríos Metica, Guamal y Humadea aportantes a la cuenca alta del río Meta.
	Meta	Cuencas aportantes a la cuenca alta del río Meta	Probabilidad de incrementos súbitos en las cuencas de los ríos Caño Cumaral, Manacacías, Melúa y Yucao, entre otros directos al río Meta.
	Casanare	Cuenca del río Ariporo	Niveles altos en el río Ariporo; igual comportamiento se espera en sus aportantes. Especial atención en el municipio de Paz de Ariporo.
	Casanare	Río Casanare	Fluctuaciones moderadas en los niveles de los río de la cuenca alta del río Casanare. Especial atención en sus afluentes sobre los municipios Tame, Chita, Hato Corozal, La Salina, Sácamá, Puerto Rondón y Cravo Norte.



Alerta	Zona Hidrográfica	Subzona o Cuenca Hidrográfica	Descripción de la alerta hidrológica
	Arauca	Río Chitaga	Niveles altos en la cuenca del río Chitaga, especial atención en los municipios de Cácuta, Labateca y en la zona sur del municipio de Norte de Santander.
	Arauca	Río Margua	Probabilidad de nuevas crecientes súbitas en la cuenca del río Margua, especial atención en el municipio de Toledo.
	Arauca	Río Cobugón – río Cobaría	Probabilidad de incremento súbitos en los niveles de los ríos Cobugón, Cobaría y sus afluentes. Especial atención a la altura del municipio de Cubará (Boyacá).
	Arauca	Río Bojabá	Probabilidad de crecientes súbitas en la cuenca del río Bojabá a la altura de los municipios de Güican, Cubará (Boyacá) y Saravena (Arauca).
	Arauca	Río Arauca	Niveles altos en el río Arauca a la altura de la zona urbana de Arauca. No se descarta la probabilidad de crecientes súbitas en los niveles del río Banadía, así como de sus tributarios en la zona. Especial atención en el corregimiento de Puerto Lleras (Saravena), así como de las cabeceras municipales de Arauquita y Arauca.
	Arauca	Río Arauca	Niveles en ascenso de los ríos Guanapalo y Pauto.





**CONDICIONES  
NORMALES**



## RESUMEN

A pesar de la disminución de las precipitación de los últimos días se presenta saturación de humedad en los suelos ocasionando probabilidad alta, moderada y baja de ocurrencia de deslizamientos de tierra en algunos municipios de los departamentos de la región Andina, Amazonía, Caribe, Orinoquía y Pacífico.

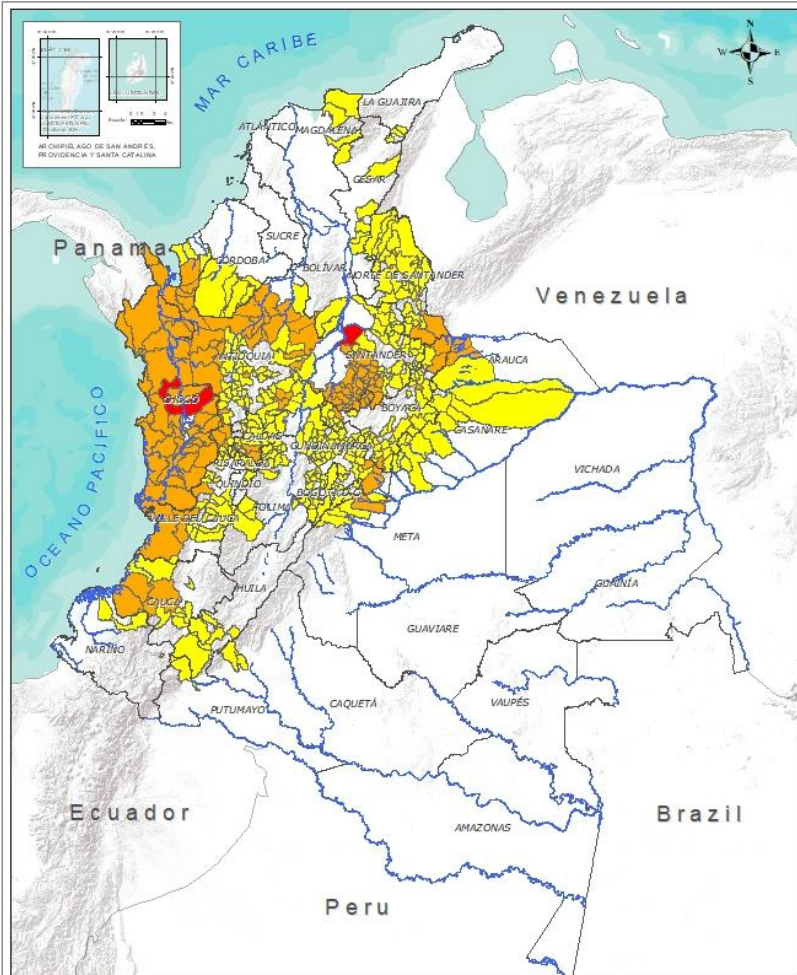


Fuente: <https://www.telesurtv.net/>





# Pronóstico de la Amenaza por Deslizamientos de Tierra



**INSTITUTO DE HIDROLOGÍA, METEOROLOGÍA Y ESTUDIOS AMBIENTALES - IDEAM**  
 República de Colombia  
**PRONÓSTICO DE LA AMENAZA POR DESLIZAMIENTOS**  
 Oficina del servicio de pronóstico y alerta.

**Leyenda**

**Amenaza**

- Sin Amenaza
- Baja
- Moderada
- Alta

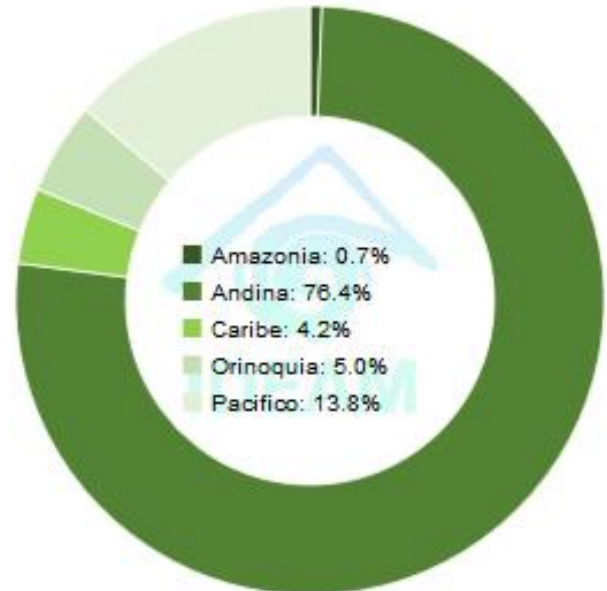
**Mapa de Colombia**

**Información de Referencia**

PROYECTO: PRONÓSTICO DE LA AMENAZA POR DESLIZAMIENTOS  
 FECHA: 13 de Agosto de 2020  
 ESCALA: 1:100,000  
 PROYECTO: PRONÓSTICO DE LA AMENAZA POR DESLIZAMIENTOS  
 FECHA: 13 de Agosto de 2020  
 ESCALA: 1:100,000

DEPARTAMENTO	Nº
CHOCÓ	1
SANTANDER	1
<b>TOTAL</b>	<b>2</b>

**TOTAL MUNICIPIOS: 457**



DEPARTAMENTO	Nº
ANTIOQUIA	31
ARAUCA	2
BOYACÁ	10
CALDAS	3
CAUCA	4
CHOCÓ	27
CUNDINAMARCA	2
META	2
NORTE DE SANTANDER	2
RISARALDA	3
SANTANDER	28
VALLE DEL CAUCA	4
<b>TOTAL</b>	<b>118</b>

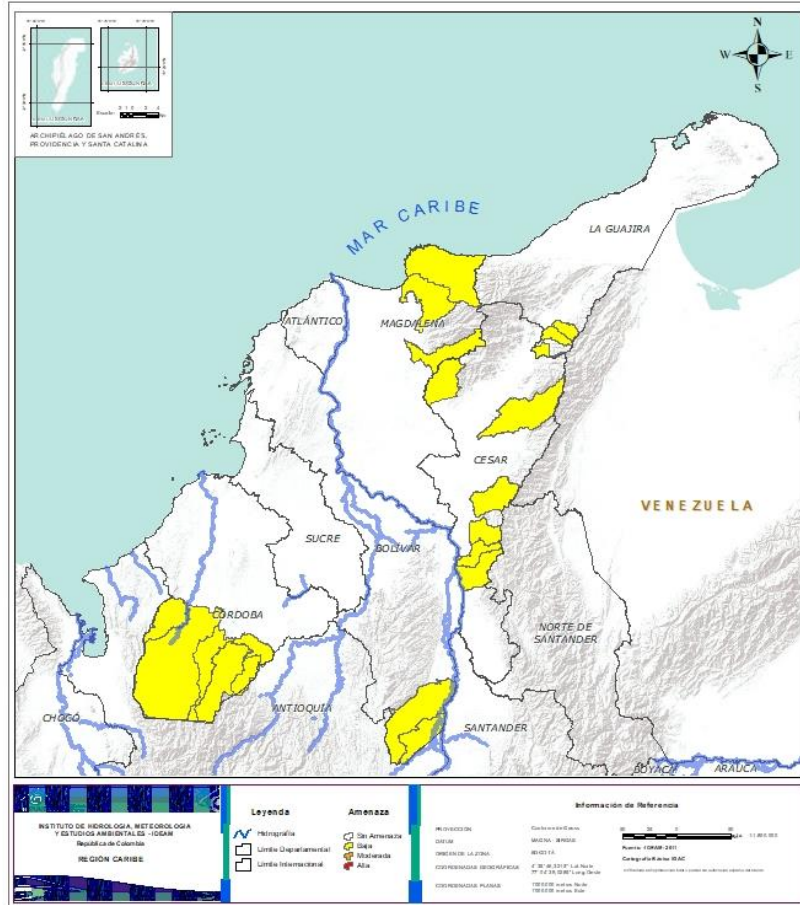
DEPARTAMENTO	Nº
ANTIOQUIA	53
ARAUCA	1
BOLÍVAR	2
BOYACÁ	46
CALDAS	18
CAQUETÁ	2
CASANARE	13
CAUCA	8
CESAR	6
CUNDINAMARCA	67
CÓRDOBA	5
HUILA	4
LA GUAJIRA	3
MAGDALENA	3
META	5
NARIÑO	2
NORTE DE SANTANDER	27
PUTUMAYO	1
QUINDÍO	3
RISARALDA	6
SANTANDER	29
TOLIMA	16
VALLE DEL CAUCA	17
<b>TOTAL</b>	<b>337</b>



# Pronóstico de la Amenaza por Deslizamientos de Tierra



## REGIÓN CARIBE

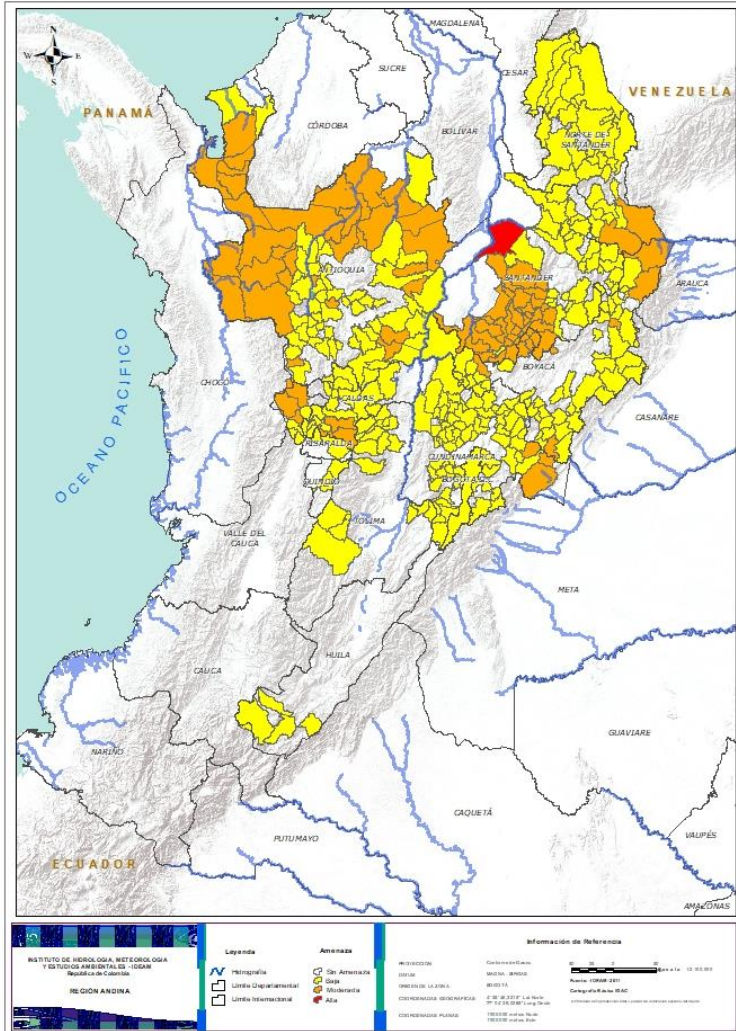


Alerta	SITIOS PARA LOS CUALES SE GENERA LA ALERTA
	<p><b>BOLÍVAR:</b> Cantagallo, San Pablo.</p> <p><b>CESAR:</b> Agustín Codazzi, Curumani, El Copey, La Gloria, Pailitas, Pelaya.</p> <p><b>CÓRDOBA:</b> Montelíbano, Puerto Libertador, San Jose De Ure, Tierralta, Valencia.</p> <p><b>LA GUAJIRA:</b> El Molino, La Jagua Del Pilar, Villanueva.</p> <p><b>MAGDALENA:</b> Ciénaga, Fundación, Santa Marta.</p>





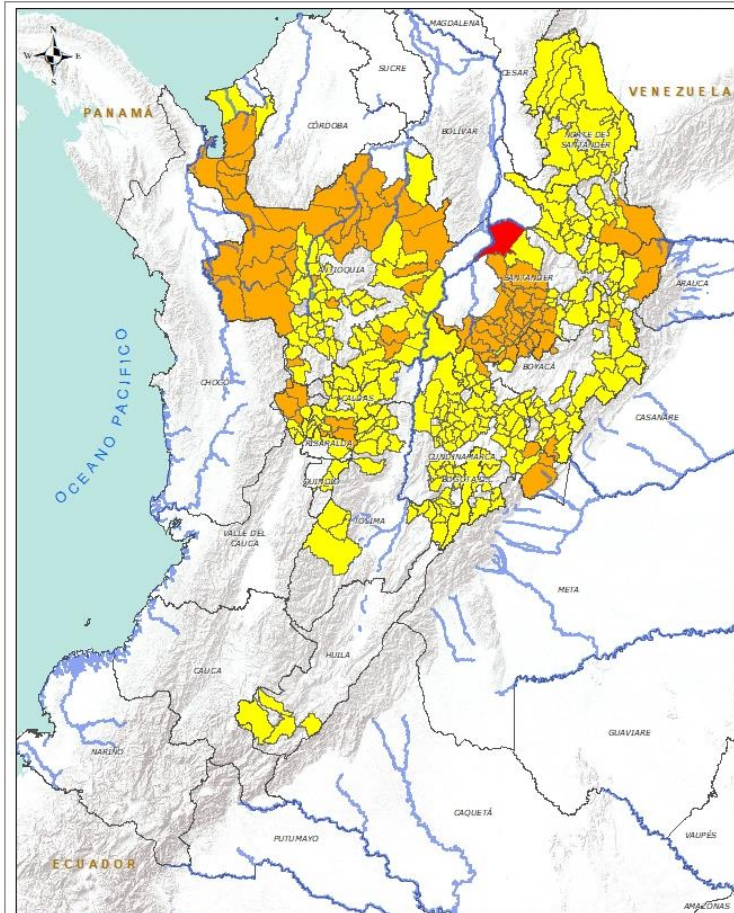
## REGIÓN ANDINA




Alerta	SITIOS PARA LOS CUALES SE GENERA LA ALERTA
	<b>SANTANDER:</b> Barrancabermeja.
	<p><b>ANTIOQUIA:</b> Abriaquí, Anorí, Apartadó, Bello, Betania, Briceño, Cáceres, Campamento, Cañasgordas, Carepa, Chigorodó, Dabeiba, Frontino, Ituango, Maceo, Murindó, Mutatá, Olaya, Remedios, San Francisco, San Luis, Segovia, Tarazá, Turbo, Uramita, Urao, Valdivia, Vigía Del Fuerte, Yalí, Yarumal, Zaragoza.</p> <p><b>BOYACÁ:</b> Chitaraque, Cubará, Guicán, Jericó, Moniquirá, Pauna, San José De Pare, Santa María, Santana, Togüí.</p> <p><b>CALDAS:</b> Chinchiná, Manizales, Villamaria.</p> <p><b>CUNDINAMARCA:</b> Medina, Ubalá.</p> <p><b>RISARALDA:</b> Apía, Mistrató, Pueblo Rico.</p> <p><b>SANTANDER:</b> Aguada, Albania, Barbosa, Bolivar, Chima, Chipatá, Contratación, El Carmen, El Guacamayo, El Peñón, Florián, Gámbita, Guadalupe, Guapotá, Guavatá, Güepsa, Hato, La Belleza, La Paz, Landázuri, Oiba, Puente Nacional, San Benito, Santa Helena Del Opón, Simacota, Suaita, Sucre, Vélez.</p> <p><b>NORTE DE SANTANDER:</b> Chitagá, Toledo.</p>
	<p><b>ANTIOQUIA:</b> Alejandría, Amalfi, Andes, Angelópolis, Argelia, Armenia, Barbosa, Belmira, Betulia, Buritica, Caicedo, Caldas, Caracolí, Caramanta, Carmen De Viboral, Ciudad Bolívar, Cocorná, Concepción, Concordia, Ebéjico, El Bagre, Fredonia, Giraldo, Girardota, Granada, Heliconia, La Unión, Liborina, Medellín, Montebello, Nariño, Necoclí, Peque, Puerto Berrío, Puerto Nare, Puerto Triunfo, Sabanalarga, Salgar, San Andrés, San Carlos, San Jerónimo, San Pedro De Los Milagros, San Pedro De Urabá, San Vicente, Santa Bárbara, Santa Fe De Antioquia, Sonsón, Sopetrán, Titiribí, Toledo, Vegachí, Venecia, Yolombó.</p> <p><b>BOYACÁ:</b> Almeida, Aquitania, Boavita, Buenavista, Campohermoso, Chinavita, Chiscas, Chita, Chivor, Coper, Covarachía, El Espino, Gámeza, Garagoa, La Uvita, La Victoria, Labranzagrande, Macanal, Maripí, Miraflores, Mongua, Muzo, Otanche, Pachavita, Páez, Pajarito, Panqueba, Paya, Paz De Rio, Pesca, Pisba, Puerto Boyacá, Quípama, Rondón, Saboyá, San Eduardo, San Luis De Gaceno, San Mateo, San Pablo De Borbur, Soatá, Socotá, Susacón, Tibaná, Turmequé, Úmbita, Ventaquemada.</p> <p><b>CALDAS:</b> Aguadas, Anserma, Belalcazar, Filadelfia, La Merced, Manzanares, Marmato, Marulanda, Neira, Pácora, Palestina, Pensilvania, Risaralda, Salamina, Samaná, San José, Supia, Viterbo.</p>



## REGIÓN ANDINA



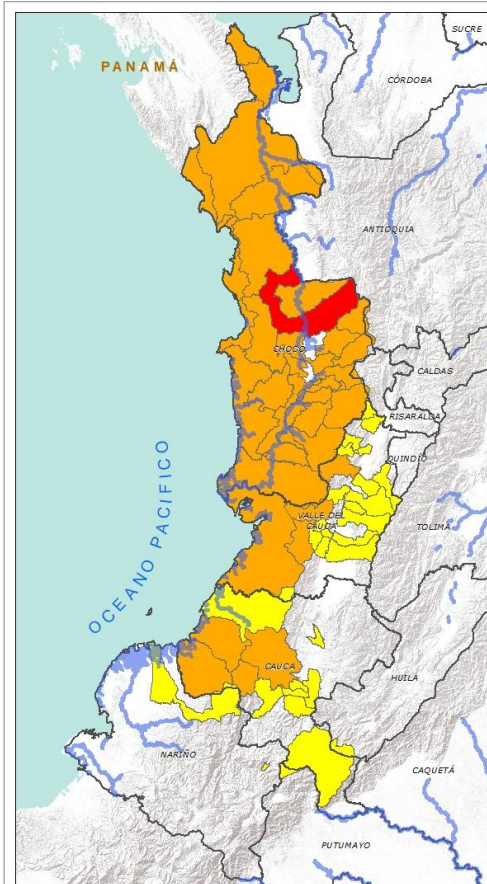
Alerta	SITIOS PARA LOS CUALES SE GENERA LA ALERTA
	<p><b>CUNDINAMARCA:</b> Albán, Anapoima, Arbeláez, Bogotá, D.c., Bojacá, Cabrera, Caparrapí, Cáqueza, Carmen De Carupa, Chipaque, Choachí, Chocontá, Cogua, Cucunubá, El Colegio, El Peñón, El Rosal, Facatativá, Fusagasugá, Gachalá, Gachetá, Gama, Granada, Guaduas, Guatavita, Guayabal De Síquima, Guayabetal, Gutiérrez, Junín, La Calera, La Mesa, La Palma, La Peña, La Vega, Lenguaque, Machetá, Manta, Nimaima, Nocaima, Pacho, Pandí, Quetame, San Antonio De Tequendama, San Bernardo, San Cayetano, San Francisco, Sasaima, Sesquilé, Sibaté, Soacha, Subachoque, Suesca, Supatá, Sutatausa, Tabio, Tausa, Tena, Topaipí, Útica, Venecia, Vergara, Villagómez, Villapinzón, Villeta, Viotá, Yacopí, Zipaquirá.</p> <p><b>HUILA:</b> Pitalito, Saladoblanco, San Agustín, Suaza.</p> <p><b>NORTE DE SANTANDER:</b> Ábrego, Cáchira, Cócota, Chinácota, Convención, Cúcuta, Cucutilla, Durania, El Carmen, El Tarra, El Zulia, Gramalote, Hacarí, Labateca, Lourdes, Mutiscua, Ocaña, Pamplona, Salazar, San Calixto, San Cayetano, Santiago, Sardinata, Silos, Teorama, Tibú, Villa Caro.</p> <p><b>QUINDÍO:</b> Calarcá, Córdoba, Salento.</p> <p><b>RISARALDA:</b> Balboa, Belén De Umbría, La Celia, Marsella, Santa Rosa De Cabal, Santuario.</p> <p><b>SANTANDER:</b> Bucaramanga, Carcasí, Cepitá, Cerrito, Charalá, Charta, Concepción, Confines, Coromoro, El Playón, Floridablanca, Girón, Guaca, Jesús María, Lebrija, Macaravita, Málaga, Matanza, Mogotes, Onzaga, Palmas Del Socorro, Piedecuesta, Rionegro, San Andrés, San Miguel, San Vicente De Chucurí, Socorro, Tona, Valle De San José.</p> <p><b>TOLIMA:</b> Anzoátegui, Carmen De Apicalá, Casabianca, Chaparral, Falan, Fresno, Herveo, Icononzo, Lérida, Líbano, Melgar, Murillo, Palocabildo, Roncesvalles, San Antonio, Villahermosa.</p>

*Se recomienda prestar especial atención en el Aeropuerto Internacional Matecaña en la ciudad de Pereira, ante la posibilidad de deslizamientos de tierra.*





## REGIÓN PACÍFICO



**INSTITUTO DE HIDROLOGÍA, METEOROLOGÍA Y ESTUDIOS AMBIENTALES - IDEAM**  
 República de Colombia  
**REGIÓN PACÍFICO**

**Información de Referencia**

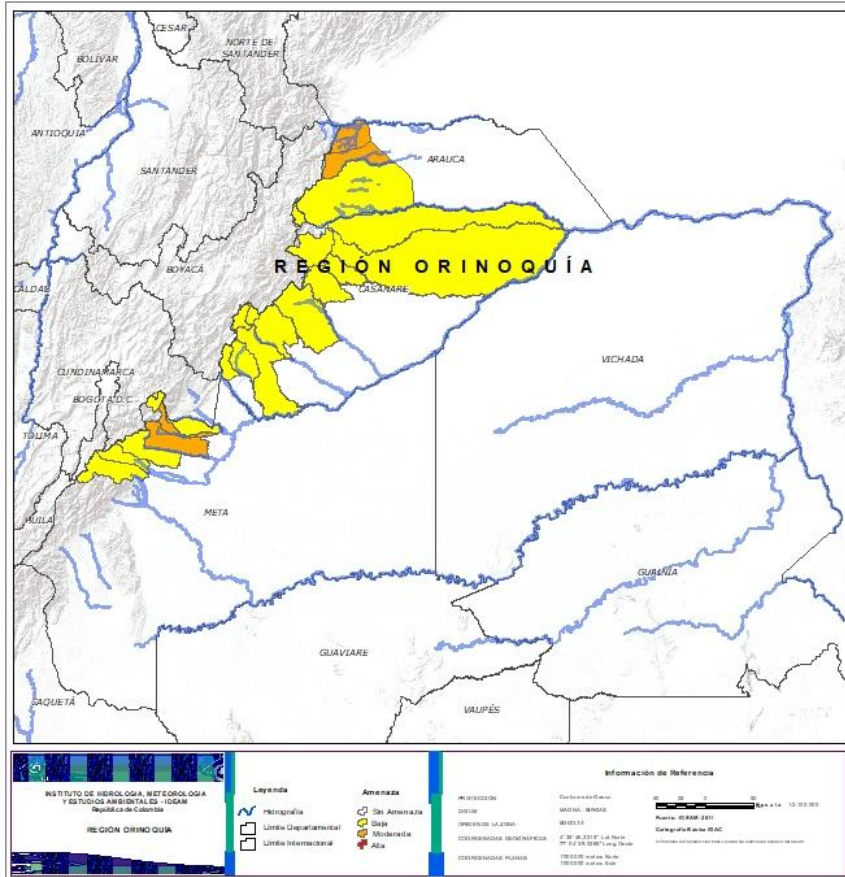
**PROYECCIÓN:** UTM  
**ESCALA:** 1:100,000  
**FECHA:** 2011

**Elaborado por:** IDEAM

Alerta	SITIOS PARA LOS CUALES SE GENERA LA ALERTA
	<b>CHOCÓ:</b> Quibdó.
	<b>CAUCA:</b> Argelia, El Tambo, Guapi, Timbiquí. <b>CHOCÓ:</b> Acandí, Alto Baudó (Pie De Pato), Bagadó, Bahía Solano (Mutis), Bajo Baudó (Pizarro), Bojayá (Bellavista), Carmen Del Darién (Curbaradó), Cértegui, Condoto, El Cantón Del San Pablo (Managrú), El Carmen, El Litoral Del San Juan (Docordó), Istmina, Juradó, Lloró, Medio Atrato (Beté), Medio Baudó(Boca De Pepé), Medio San Juan, Nóvita, Nuquí, Rio Iró (Santa Rita), Rio Quito (Paimadó), Riosucio, San José Del Palmar, Sipí, Tadó, Unguía. <b>VALLE DEL CAUCA:</b> Bolívar, Buenaventura, Calima (El Darién), Dagua.
	<b>CAUCA:</b> La Sierra, La Vega, López, Patía (El Bordo), Piendamó, Rosas, Santa Rosa, Sotará (Paispamba). <b>NARIÑO:</b> Albán (San José), El Charco. <b>VALLE DEL CAUCA:</b> Ansermanuevo, Buga, Bugalagrande, El Águila, El Cerrito, El Dovio, La Cumbre, La Unión, Palmira, Restrepo, Riofrío, San Pedro, Sevilla, Tuluá, Versalles, Vijes, Yumbo.



## REGIÓN ORINOQUÍA



Alerta	SITIOS PARA LOS CUALES SE GENERA LA ALERTA
	<b>ARAUCA:</b> Fortul, Saravena. <b>META:</b> Restrepo, Villavicencio.
	<b>ARAUCA:</b> Tame. <b>CASANARE:</b> Aguazul, Chámeza, Hato Corozal, La Salina, Monterrey, Nunchía, Paz De Ariporo, Pore, Recetor, Sabanalarga, Támara, Tauramena, Yopal. <b>META:</b> Acacías, Cubarral, Cumaral, Guamal, San Juanito





## REGIÓN AMAZONIA



**INSTITUTO DE METEOROLOGÍA, METEOROLOGÍA Y ESTUDIOS AMBIENTALES - IDEAM**  
República de Colombia  
**REGIÓN AMAZONIA**

**Leyenda**  
- Hidrografía  
- Límite Departamental  
- Límite Intermunicipal

**Amenaza**  
- Sin Amenaza  
- Baja  
- Moderada  
- Alta

**Información de Referencia**  
PROYECCIÓN: UTM  
DATUM: WGS84  
COORDENADAS GEOGRÁFICAS: UTM  
COORDENADAS PLANAS: UTM  
Escala: 1:100,000  
Fecha: 12/06/2011  
Autores: IDEAM 2011  
Geografía y Medio Ambiente

Alerta	SITIOS PARA LOS CUALES SE GENERA LA ALERTA
	<b>CAQUETÁ:</b> Belén De Los Andaquíes, Morelia. <b>PUTUMAYO:</b> Mocoa.



## SECTORES VIALES



### SECTORES VIALES REPORTADOS CON AFECTACIÓN VIAL POR DESLIZAMIENTOS

DEPARTAMENTO

SECTOR VIAL

**ANTIOQUIA**

Medellín – Buriticá  
Manda – Primavera Km 6 + 800  
Urrao – Carmen de Atrato  
Medellín – Yolombo  
La Pintada – Primavera  
Tronca a la costa caribe

**BOYACÁ**

Sogamoso – Aguazul

**CHOCO**

Quibdó – La Mansa

**CUNDINAMARCA - META**

Bogotá – Villavicencio





## RESUMEN

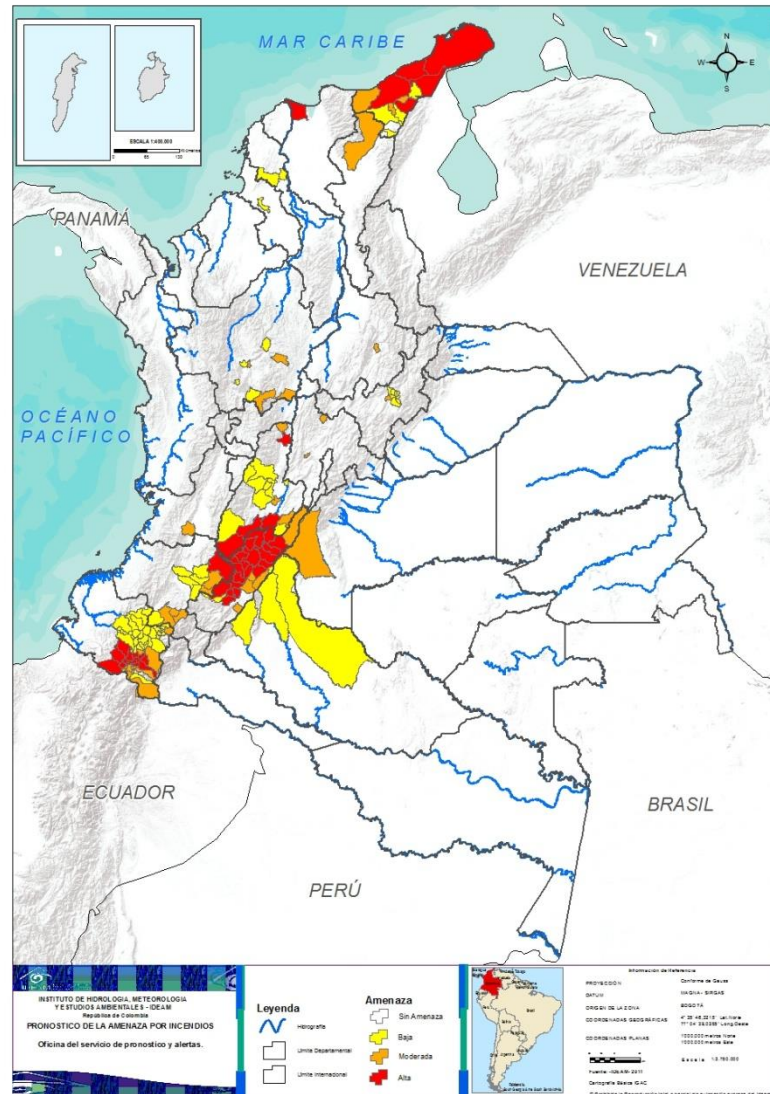
Con la disminución de la precipitación en amplias zonas del país, se presentan condiciones de alerta alta, moderada y baja por incendios de la cobertura vegetal, en varios sectores de las regiones Caribe, Andina, Pacífico, Orinoquía y Amazonía por este tipo de eventos.



<https://diarioroatan.com/colombia-incendio-forestal-consume-50-hectareas-de-bosque/>



# Pronóstico de la Amenaza por Incendios de la Cobertura Vegetal

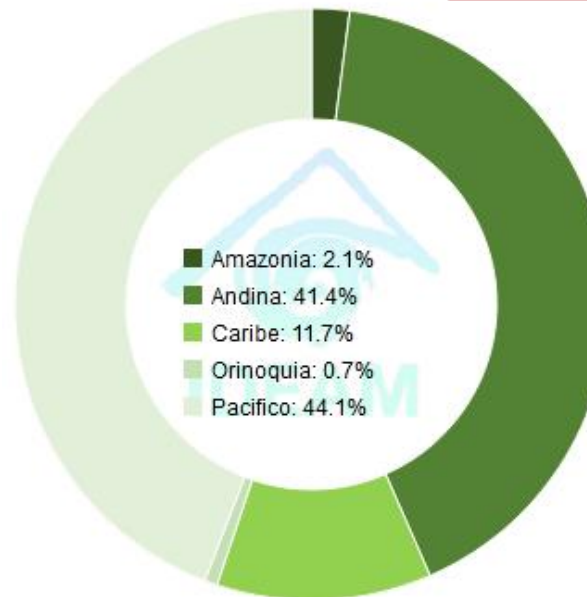


**TOTAL MUNICIPIOS:  
145**

DEPARTAMENTO	N°
CAUCA	1
HUILA	19
LA GUAJIRA	5
MAGDALENA	1
NARIÑO	13
TOLIMA	4
<b>TOTAL</b>	<b>43</b>

DEPARTAMENTO	N°
ANTIOQUIA	4
BOLÍVAR	2
BOYACÁ	8
CAQUETÁ	3
CAUCA	8
HUILA	1
LA GUAJIRA	4
NARIÑO	27
SUCRE	1
TOLIMA	9
<b>TOTAL</b>	<b>67</b>

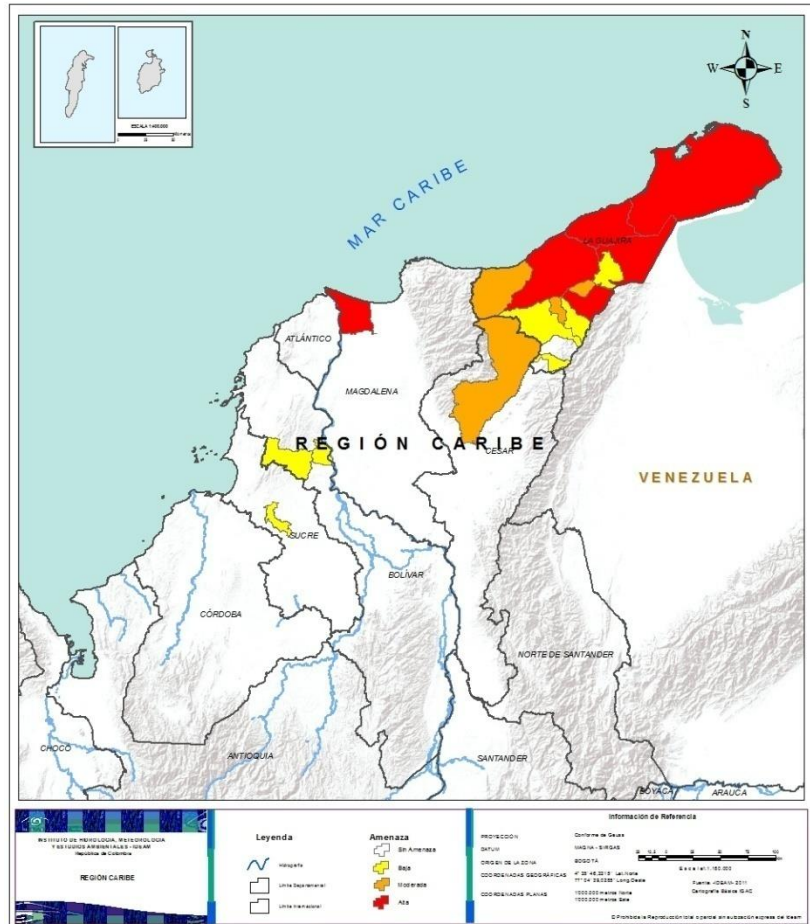
DEPARTAMENTO	N°
ANTIOQUIA	3
BOYACÁ	1
CAUCA	4
CESAR	1
CUNDINAMARCA	2
HUILA	5
LA GUAJIRA	3
META	1
NARIÑO	10
SANTANDER	1
TOLIMA	3
VALLE DEL CAUCA	1
<b>TOTAL</b>	<b>35</b>







## REGIÓN CARIBE



### Alerta

### SITIOS PARA LOS CUALES SE GENERA LA ALERTA



**LA GUAJIRA:** Barrancas, Maicao, Manaure, Riohacha, Uribia.  
**MAGDALENA:** Sitionuevo.



**CESAR:** Valledupar.  
**LA GUAJIRA:** Dibulla, Distracción, Hato Nuevo.

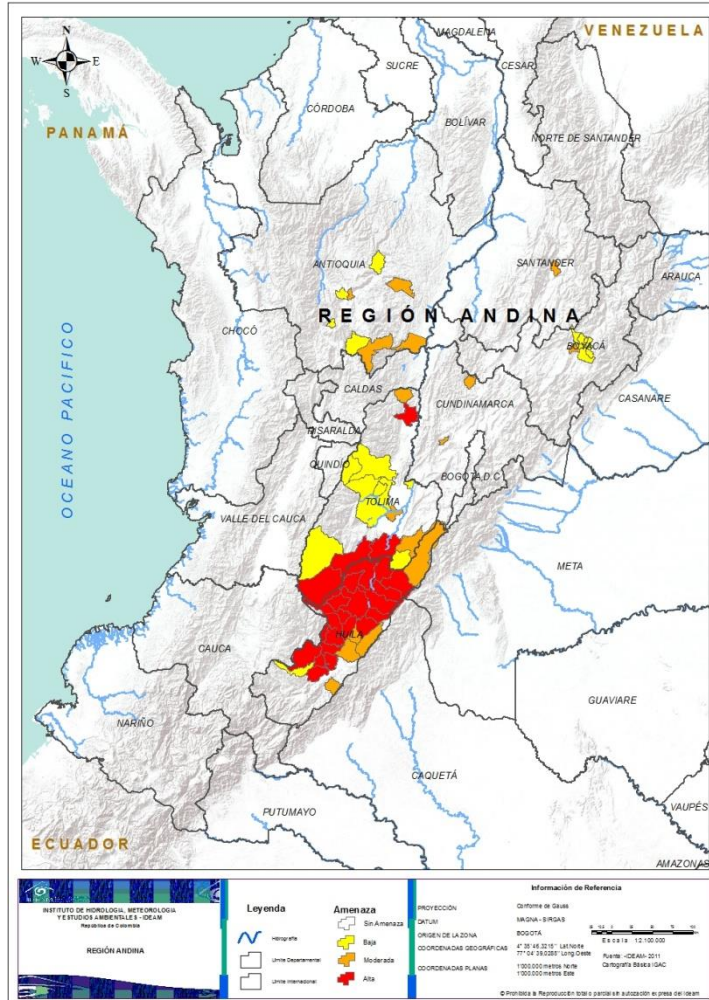


**BOLÍVAR:** El Carmen De Bolívar, Zambrano.  
**LA GUAJIRA:** Albania, Fonseca, San Juan Del Cesar, Urumita.  
**SUCRE:** Corozal.

*Se recomienda prestar especial atención al parque natural “Parque Isla Salamanca”, de la región Caribe, el cual se encuentra con un evento de incendio activo, desde el 8 de agosto. Por tal motivo se encuentra el municipio de Sitionuevo – Guajira en alerta alta por incendios de la cobertura vegetal.*



## REGIÓN ANDINA



### Alerta

### SITIOS PARA LOS CUALES SE GENERA LA ALERTA



**HUILA:** Agrado, Aipe, Baraya, Campoalegre, Íquira, La Plata, Nátaga, Neiva, Paicol, Palermo, Pital, Rivera, Santa María, Tarqui, Tello, Teruel, Tesalia, Villavieja, Yaguará.  
**TOLIMA:** Armero (Guayabal), Ataco, Natagaima, Planadas.



**ANTIOQUIA:** Copacabana, San Roque, Sonsón.  
**BOYACÁ:** Tibasosa.  
**CUNDINAMARCA:** Cachipay, Paima.  
**HUILA:** Algeciras, Colombia, Gigante, Guadalupe, Hobo.  
**SANTANDER:** Barichala.  
**TOLIMA:** Dolores, Mariquita, Saldaña.

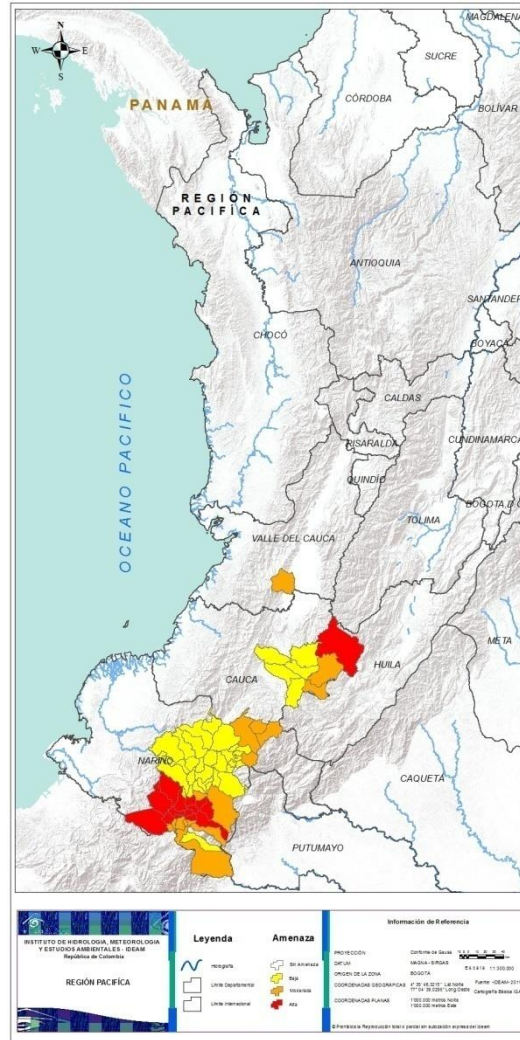


**ANTIOQUIA:** Abejorral, Amagá, Bello, Gómez Plata.  
**BOYACÁ:** Busbanzá, Corrales, Floresta, Monguí, Nobsa, Santa Rosa De Viterbo, Sogamoso, Tópaga.  
**HUILA:** La Argentina.  
**TOLIMA:** Alpujarra, Cajamarca, Flandes, Ibagué, Ortega, Rioblanco, Rovira, San Luis, Valle De San Juan.





## REGIÓN PACÍFICO



Alerta

SITIOS PARA LOS CUALES SE GENERA LA ALERTA



**CAUCA:** Páez (Belalcázar).  
**NARIÑO:** Cumbal, Funes, Guachucal, Guaitrilla, Iles, Imués, Mallama (Piedrancha), Ospina, Santa Cruz (Guachavés), Sapuyes, Tangua, Túquerres, Yacuanquer.



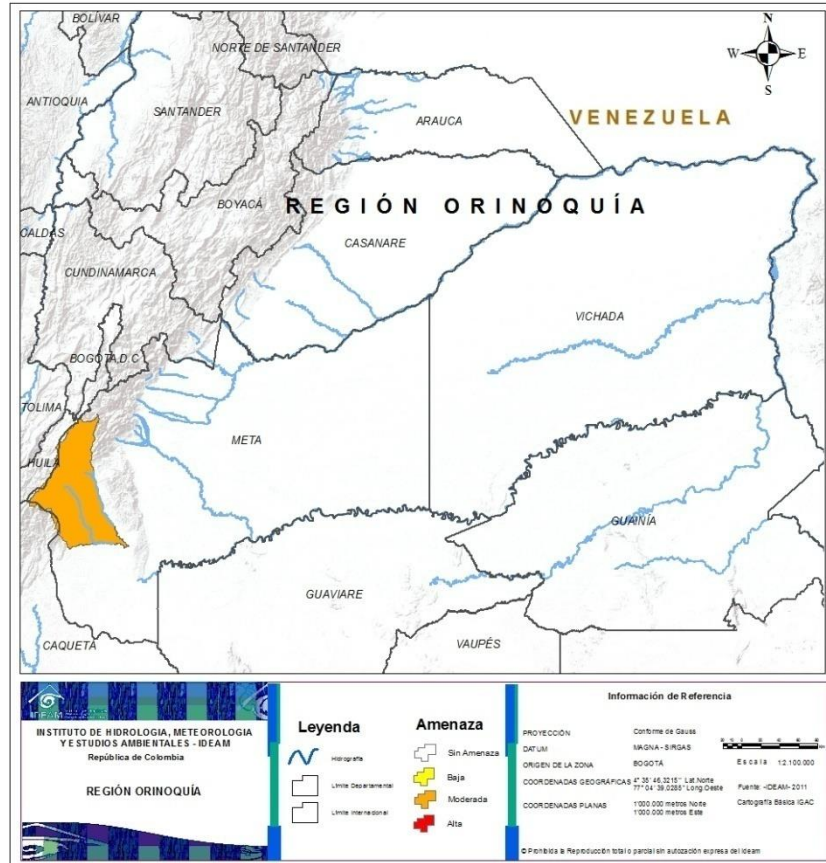
**CAUCA:** Almaguer, Bolívar, Inzá, San Sebastián.  
**NARIÑO:** Aldana, Consacá, Contadero, Cuaspud (Carlosama), Gualmatán, Ipiales, La Cruz, Pasto, Puerres, Pupiales.  
**VALLE DEL CAUCA:** Cali.



**CAUCA:** Área En Litigio, Cajibío, Florencia, Mercaderes, Popayán, Puracé (Coconuco), Silvia, Totoró.  
**NARIÑO:** Ancuya, Arboleda (Berruecos), Belén, Buesaco, Chachagüí, Colón (Génova), Cumbitara, El Peñol, El Rosario, El Tambo, La Florida, La Llanada, La Unión, Leiva, Linares, Los Andes (Sotomayor), Nariño, Policarpa, Potosí, Providencia, Samaniego, San Bernardo, San Lorenzo, San Pablo, San Pedro De Cartago (Cartago), Sandoná, Taminango.



## REGIÓN ORINOQUÍA



Alerta

SITIOS PARA LOS CUALES SE GENERA LA ALERTA



**META:** Uribe.





## REGIÓN AMAZONÍA

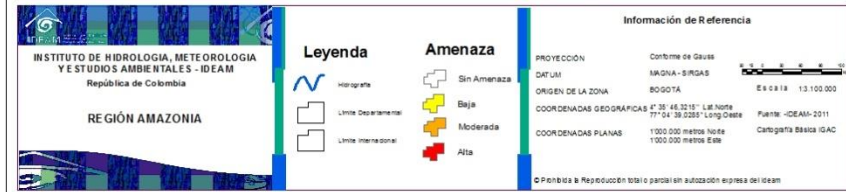


Alerta

SITIOS PARA LOS CUALES SE GENERA LA ALERTA



CAQUETÁ: Florencia, Puerto Rico, San Vicente Del Caguán.





# ALERTAS METEOMARINAS VIGENTES

## Mar Caribe colombiano

### ABREVIATURAS

**VV**

Velocidad del viento máxima probable

**AO**

Altura significativa de la ola

**DV**

Dirección predominante del viento

### CONVENCIONES



#### Tiempo lluvioso

Probabilidad de lluvias moderadas a fuertes, en algunos casos con posibilidad de tormentas eléctricas y rachas de viento.



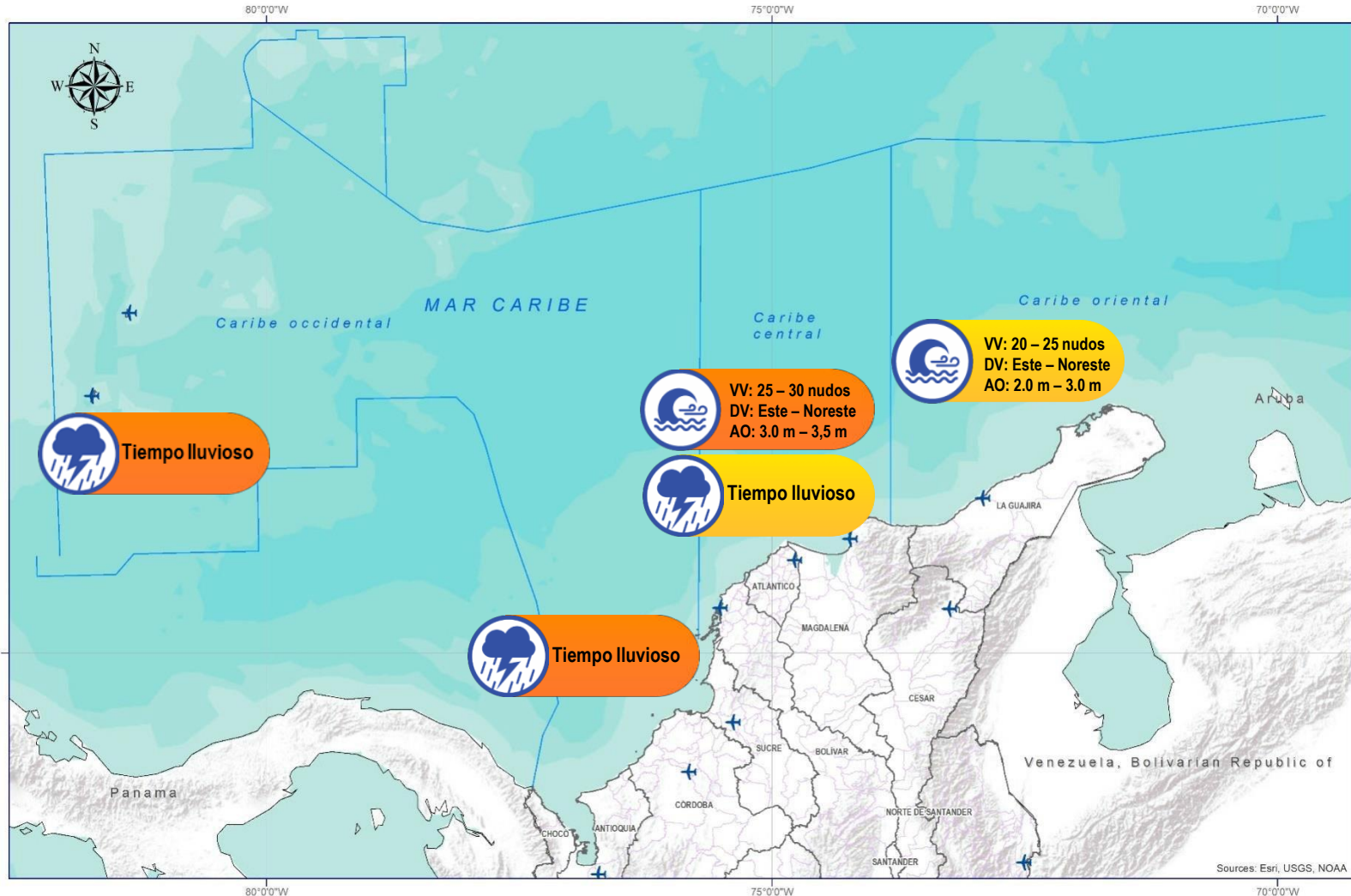
#### Pleamar

La marea alcanzará su máximo nivel en el intervalo de tiempo establecido.



#### Viento y oleaje

Velocidad del viento y altura del oleaje con valores por encima de lo normal para la época.



### CONVENCIONES

### SUGERENCIAS O RECOMENDACIONES



A las embarcaciones de poco calado, consultar con las Capitanías de puerto antes de zarpar en zonas de inminente tempestad. A los bañistas y habitantes costeros, estar atentos a la evolución de las condiciones meteorológicas y a los avisos de las autoridades locales.



Se sugiere a los habitantes costeros estar atentos a la evolución del fenómeno.



A los bañistas y habitantes costeros, estar atentos a la evolución del fenómeno y a las indicaciones de las autoridades locales. A las embarcaciones de poco calado, consultar con las Capitanías de puerto antes de zarpar.

\* La altura significativa de la ola, representa la media del tercio más alto de las olas, por lo cual la altura máxima posible puede ser incluso superior al doble de este valor





# ALERTAS METEOMARINAS VIGENTES

## Océano Pacífico Nacional

### ABREVIATURAS

**VV**

Velocidad del viento máxima probable

**DV**

Dirección predominante del viento

**AO**

Altura significativa de la ola

### CONVENCIONES



#### Tiempo lluvioso

Probabilidad de lluvias moderadas a fuertes, en algunos casos con posibilidad de tormentas eléctricas y rachas de viento.



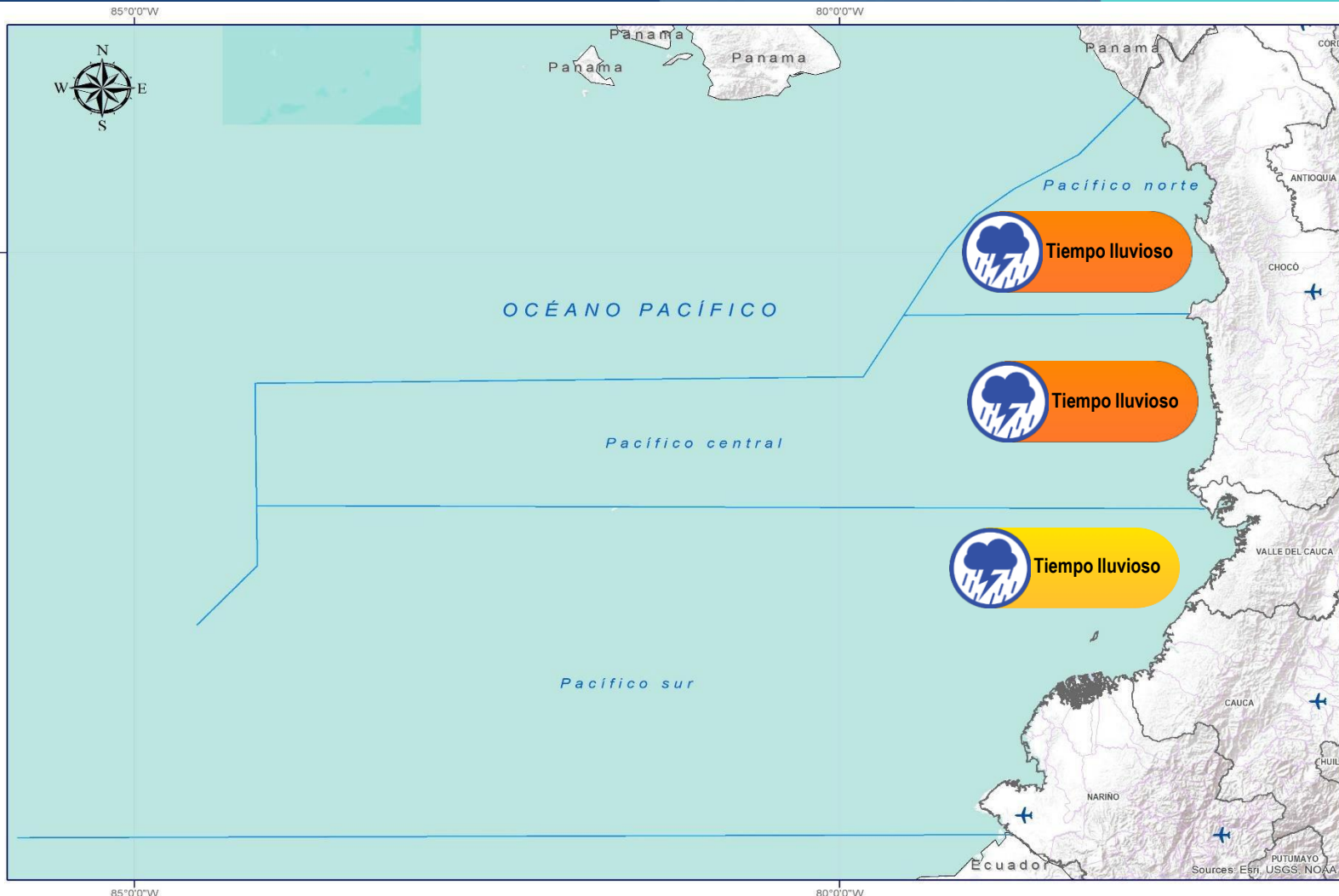
#### Pleamar

La marea alcanzará su máximo nivel en el intervalo de tiempo establecido.



#### Viento y oleaje

Velocidad del viento y altura del oleaje con valores por encima de lo normal para la época.



### CONVENCIONES

### SUGERENCIAS O RECOMENDACIONES



A las embarcaciones de poco calado, consultar con las Capitanías de puerto antes de zarpar en zonas de inminente tempestad. A los bañistas y habitantes costeros, estar atentos a la evolución de las condiciones meteorológicas y a los avisos de las autoridades locales.



Se sugiere a los habitantes costeros estar atentos a la evolución del fenómeno.



A los bañistas y habitantes costeros, estar atentos a la evolución del fenómeno y a las indicaciones de las autoridades locales. A las embarcaciones de poco calado, consultar con las Capitanías de puerto antes de zarpar.

\* La altura significativa de la ola, representa la media del tercio más alto de las olas, por lo cual la altura máxima posible puede ser incluso superior al doble de este valor



## CONVENCIONES

## SUGERENCIAS O RECOMENDACIONES



### Tiempo lluvioso

Probabilidad de lluvias moderadas a fuertes, en algunos casos con posibilidad de tormentas eléctricas y rachas de viento.

A las embarcaciones de poco calado, consultar con las Capitanías de puerto antes de zarpar en zonas de inminente tempestad.  
A los bañistas y habitantes costeros, estar atentos a la evolución de las condiciones meteorológicas y a los avisos de las autoridades locales.



### Pleamar

La marea alcanzará su máximo nivel en el intervalo de tiempo establecido.

Se sugiere a los habitantes costeros estar atentos a la evolución del fenómeno.



### Viento y oleaje

Velocidad del viento y altura del oleaje con valores por encima de lo normal para la época.

A los bañistas y habitantes costeros, estar atentos a la evolución del fenómeno y a las indicaciones de las autoridades locales.  
A las embarcaciones de poco calado, consultar con las Capitanías de puerto antes de zarpar.



# INFORME TÉCNICO DIARIO

## EQUIPO DE TRABAJO IDEAM

Yolanda GONZÁLEZ H. - Directora General  
Daniel USECHE S. - Jefe (E) Oficina del Servicio de Pronóstico y Alertas

Elaboró:  
OFICINA DEL SERVICIO DE PRONÓSTICO Y ALERTAS

Julie TOBÓN – Juan NAVIA (Meteorología)  
Alberto PARDO (Hidrología)  
Sonia BERMÚDEZ (Deslizamientos de Tierra)  
Andrés ESPEJO (Incendios de la Cobertura Vegetal)  
Milena RINCÓN (DATOS)  
Julián URREA (Coordinación de Alertas Hidrometeorológicas y Ambientales)

<http://www.ideam.gov.co>  
Correos electrónicos: [servicio@ideam.gov.co](mailto:servicio@ideam.gov.co), [alertas@ideam.gov.co](mailto:alertas@ideam.gov.co)  
Calle 25D N° 96B - 70, piso 3. Bogotá, D.C.  
Teléfono: 3075625 ext. 1334 -1336.

## VISITA NUESTRAS REDES SOCIALES



[ideam.instituto](https://www.facebook.com/ideam.instituto)



[InstitutoIDEAM](https://www.youtube.com/InstitutoIDEAM)



[@IDEAMColombia](https://twitter.com/IDEAMColombia)



[ideamcolombia](https://www.instagram.com/ideamcolombia)

