

# INFORME TÉCNICO DIARIO

IDEAM comunica al Sistema Nacional para la Gestión del Riesgo de Desastres (SNGRD) y al Sistema Nacional Ambiental (SINA).

Bogotá D. C., 10 de agosto de 2020.  
Hora de actualización 12:25 HLC

Boletín No.

223



## CONTENIDO

[Lo más destacado](#)

[Precipitación](#)

[Temperaturas](#)

[Alerta por descensos significativos de las temperaturas mínimas del aire](#)

[Condiciones Hidrometeorológicas actuales](#)

[Pronóstico de precipitación de las próximas 24 horas](#)

[Pronóstico condiciones meteorológicas adicionales](#)

[Alertas Hidrológicas](#)

[Seguimiento y Pronóstico de las Amenazas por Deslizamientos](#)

[Seguimiento y Pronóstico de las Amenazas por Incendios](#)

[Alertas Meteomarinas vigentes Mar Caribe Colombiano](#)

[Alertas Meteomarinas vigentes Océano Pacífico Nacional](#)

[Alertas Meteomarinas por Ciclón Tropical Mar Caribe Colombiano](#)



Alerta  
**ROJA**

**PARA TOMAR ACCIÓN** Advierte a los sistemas de prevención y atención de desastres sobre la amenaza que puede ocasionar un fenómeno con efectos adversos sobre la población, el cual requiere la atención inmediata por parte de la población y de los cuerpos de atención y socorro. Se emite una alerta sólo cuando la identificación de un evento extraordinario indique la probabilidad de amenaza inminente y cuando la gravedad del fenómeno implique la movilización de personas y equipos, interrumpiendo el normal desarrollo de sus actividades cotidianas.



Alerta  
**NARANJA**

**PARA PREPARARSE** Indica la presencia de un fenómeno. No implica amenaza inmediata y como tanto es catalogado como un mensaje para informarse y prepararse. El aviso implica vigilancia continua ya que las condiciones son propicias para el desarrollo de un fenómeno, sin que se requiera permanecer alerta.



Alerta  
**AMARILLA**

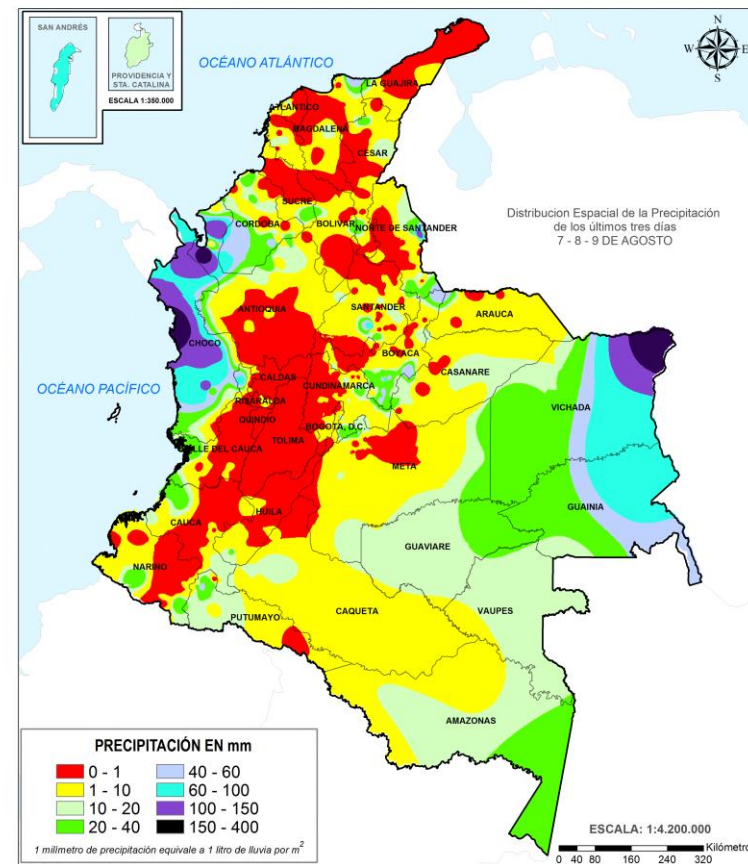
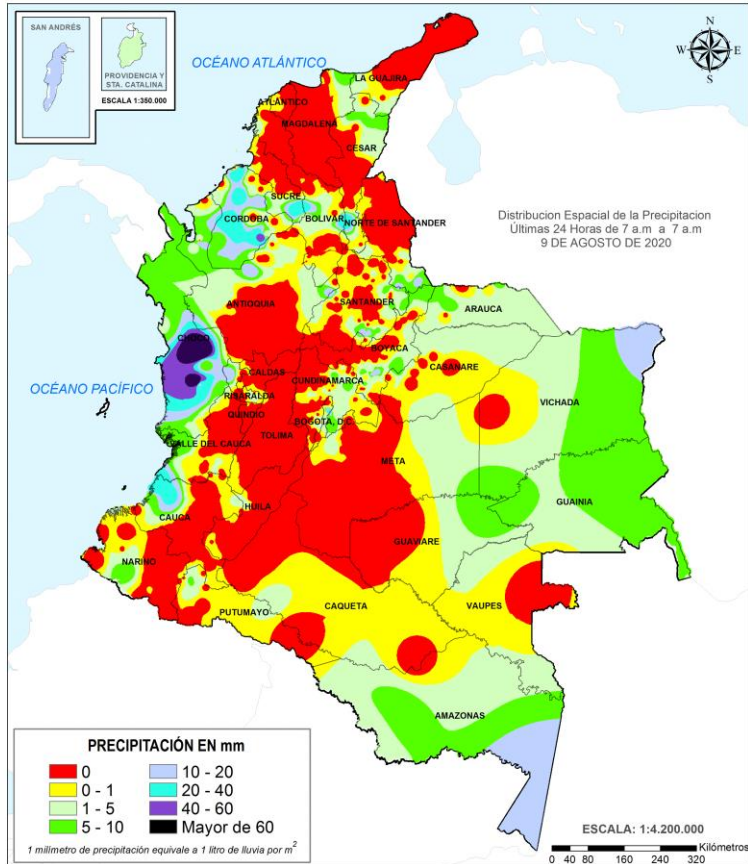
**PARA INFORMARSE** Es un mensaje oficial por el cual se difunde información. Por lo regular se refiere a eventos observados, registrados o registrados y puede contener algunos elementos de pronóstico a manera de orientación. Por sus características pretéritas y futuras difiere del aviso y de la alerta, y por lo general no está encaminado a alertar sino a informar.

**CONDICIONES NORMALES** La información que se suministra se encuentra dentro de los rangos normales.

**Alertas vigentes hasta: 10 de agosto de 2020 - 18:00 HLC.**

## Mapas de precipitación

## Lluvias registradas en las últimas 24 horas



Moderado descenso de las precipitaciones en las últimas 24 horas, siendo el día de ayer el segundo más seco en el transcurso del mes de agosto de 2020. Éstas se concentraron principalmente en las regiones Pacífico, Caribe y Andina. El mayor registro de precipitación se presentó en el municipio de **Quibdó (Chocó)**, con **104.4 mm**.



**Alerta ROJA**

- Probabilidad alta de **niveles altos** en la cuenca baja del río Inirida, Cuencas media y baja del río Meta, **Crecientes súbitas** en el Río Cobugón –río Cobarra y Río Arauca y **Avenida torrencial** en el Río Bojabá.
- Por alta probabilidad de **deslizamientos de tierra** en Valdivia-Antioquia y Cubará-Boyacá
- Por **incendios de la cobertura vegetal** en Jerusalén-Cundinamarca, Villavieja-Huila y Guamo, Natagaima y Saldaña en Tolima.



**Alerta NARANJA**

- Probabilidad moderada por **Crecientes súbitas** en la cuenca alta y media del Río Atrato, cuencas directas al Caribe, Cuencas de los ríos Mulatos, León, Baudó, Chitaga, **Incrementos súbitos** en la cuenca baja del Atrato y del Río Magdalena, Cuenca alta del río Ariguani, Cuenca del Río Margua, **Niveles altos** en las cuencas de los ríos Sinú, directos al Pacífico (Chocó) y San Juan, **Formación de arroyos** Cuenca del río de la Ciénaga Mallorquín y afluentes al Mar Caribe, (Arroyos directos al Caribe), **incremento del nivel en el Canal del Dique**.
- Probabilidad moderada por **deslizamientos de tierra** en varios municipios de los departamentos de la región Andina y de los departamentos de Chocó, Arauca, Casanare y Meta.
- Por probabilidad moderada de **incendios de la cobertura vegetal** en algunos municipios de la región Andina y de los departamentos de La Guajira, Meta y Caquetá.
- Por tiempo lluvioso en el occidente del mar Caribe y centro y norte del Pacífico colombiano.

Precipitación diaria desde las 7:00 HLC del domingo 09 de agosto hasta las 7:00 HLC del lunes 10 de agosto de 2020 Fuente: IDEAM

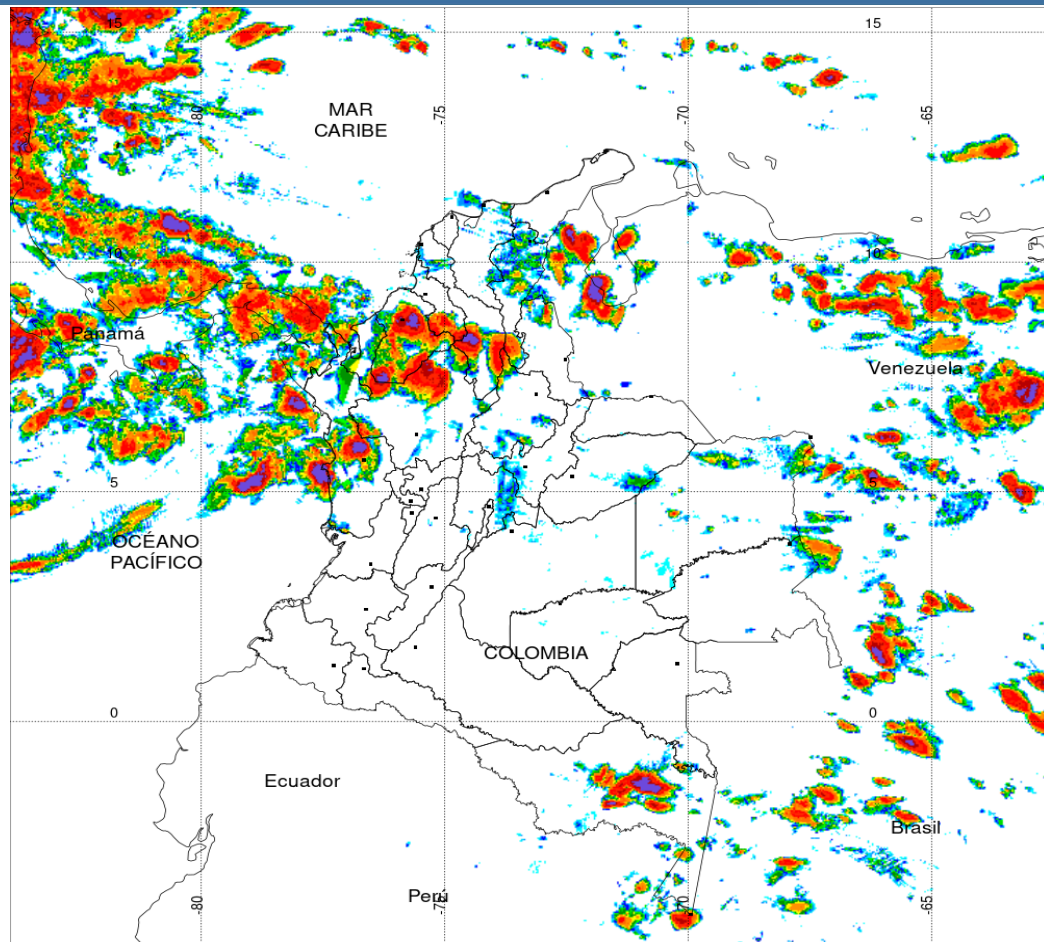
Precipitación últimas 72 horas desde las 7:00 HLC del viernes 07 de agosto hasta las 7:00 HLC del lunes 10 de agosto de 2020. Fuente: IDEAM

- Un milímetro de lluvia (1 mm) equivale a un litro (1 L) de lluvia que ha caído en un metro cuadrado (1 m<sup>2</sup>). La lluvia acumulada es la suma de los milímetros de agua lluvia que se han registrado en un lapso de tiempo.

**Alertas amarillas** e información más detallada para cada una de las categorías de alerta, remítase a la temática particular del informe.



### Estimación Satelital (24 Horas)



#### PRECIPITACIÓN TOTAL ACUMULADA POR ESTIMACIÓN SATELITAL (GOES-16)

AUG 09 DE 2020 (7:00) - AUG 10 DE 2020 (7:00)

Elaborado por: Oficina del Servicio de Pronósticos y Alertas.



### Precipitaciones

A continuación se relacionan los municipios donde en las últimas 24 horas se registraron precipitaciones iguales o superiores a 15.0 mm.

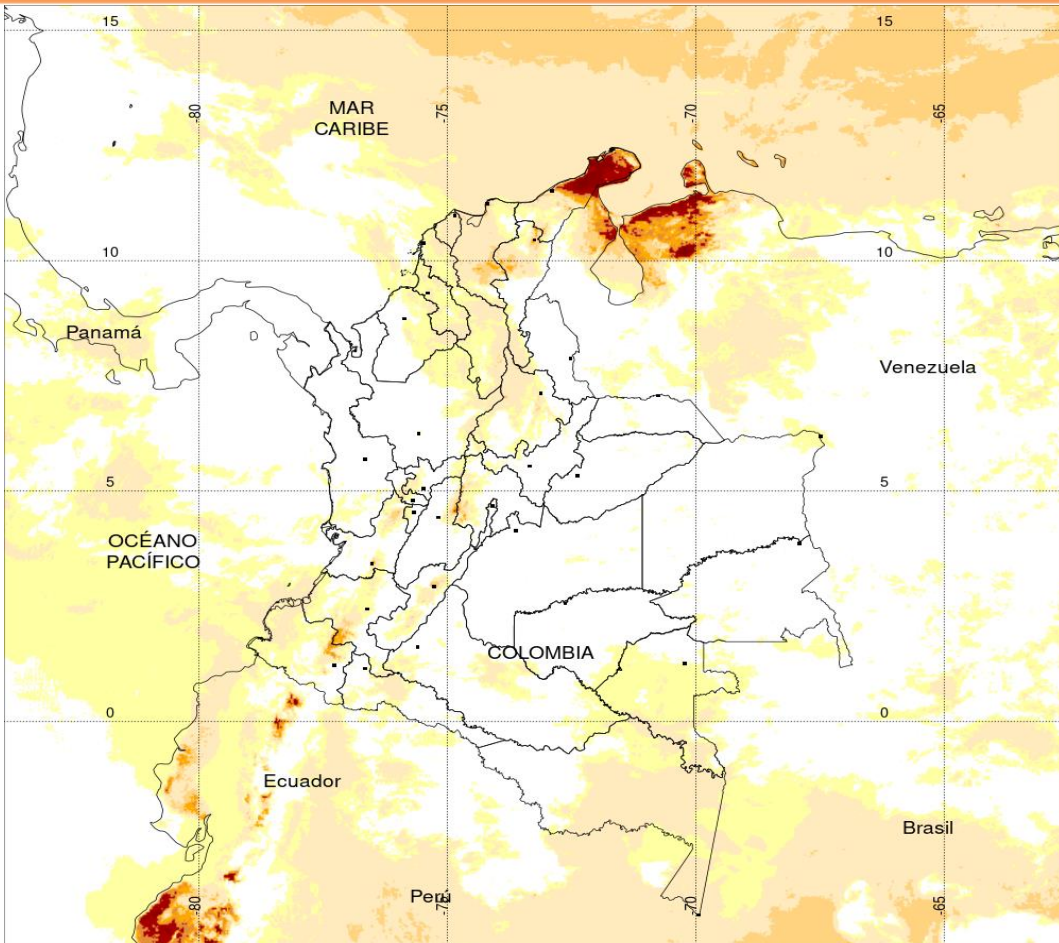
**Aclaración:** aunque los volúmenes de lluvia registrados en un municipio se relacionan con la ubicación de las estaciones de monitoreo del IDEAM, en ocasiones, dichas estaciones pueden estar distantes de los lugares en donde se concentra la mayor población o alejados de los centros municipales.

DEPARTAMENTO	MUNICIPIO
AMAZONAS	Leticia (17.0).
ANTIOQUIA	Apartadó (20.0).
BOYACÁ	Zetaquirá (20.0).
CAUCA	López de Micay (35.0).
CESAR	Gamarra (30.0).
CÓRDOBA	Montelíbano (49.12), Loricá (39.9), Tierralta (39.1), Montería (24.2), Sahagún (15.8).
CUNDINAMARCA	Bogotá D. C. (30.0).
CHOCÓ	<b>Quibdó (104.4)</b> , Andagoya (83.0), Condoto (19.0).
SANTANDER	Suaita (20.0).
SUCRE	Majagual (40.0).

**NO SE REGISTRARON VALORES SUPERIORES A LOS HISTÓRICOS DE PRECIPITACIÓN**

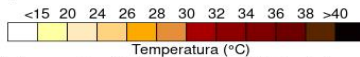


## Estimación Satelital (24 Horas)



**TEMPERATURA SUPERFICIAL MÁXIMA POR ESTIMACIÓN SATELITAL (GOES-16)**  
 ( 2020-08-10 09:00:00 a 2020-08-10 09:50:00 )

Elaborado por: Oficina del Servicio de Pronósticos y Alertas.



Temperatura (°C)  
 (Producto en evaluación. No son valores oficiales de temperatura)

## Temperaturas Máximas

**Aclaración:** aunque las temperaturas registradas en un municipio se relacionan con la ubicación de las estaciones de monitoreo del IDEAM, en ocasiones, dichas estaciones pueden estar distantes de los lugares en donde se concentra la mayor población o alejados de los centros municipales.

A continuación se relacionan los municipios donde en las últimas 24 horas se registraron temperaturas iguales o superiores a 37.0 °C.

DEPARTAMENTOS	MUNICIPIO
CESAR	Bosconia (38.4).
CUNDINAMARCA	Jerusalén (37.0).
LA GUAJIRA	Manaure (39.4), Riohacha (37.1).
TOLIMA	Natagaima (39.0), Armero-Guayabal (38.4), Guamo (37.8).

NO SE REGISTRARON VALORES SUPERIORES A LOS HISTÓRICOS DE TEMPERATURA MÁXIMA

## Temperaturas Mínimas

A continuación se relacionan los municipios donde en las últimas 24 horas se registraron temperaturas menores o iguales a 5.0 °C.

DEPARTAMENTOS	MUNICIPIO
CUNDINAMARCA	Choachí (5.0).
NARIÑO	Ipiales (4.2).

La estimación satelital de la temperatura superficial máxima en 24 horas utiliza datos de los satélites ambientales geoestacionarios operacionales (GOES) de NOAA para estimar al temperatura de la superficie del país, en donde los datos de los medidores o radares no están disponibles o no son confiables.



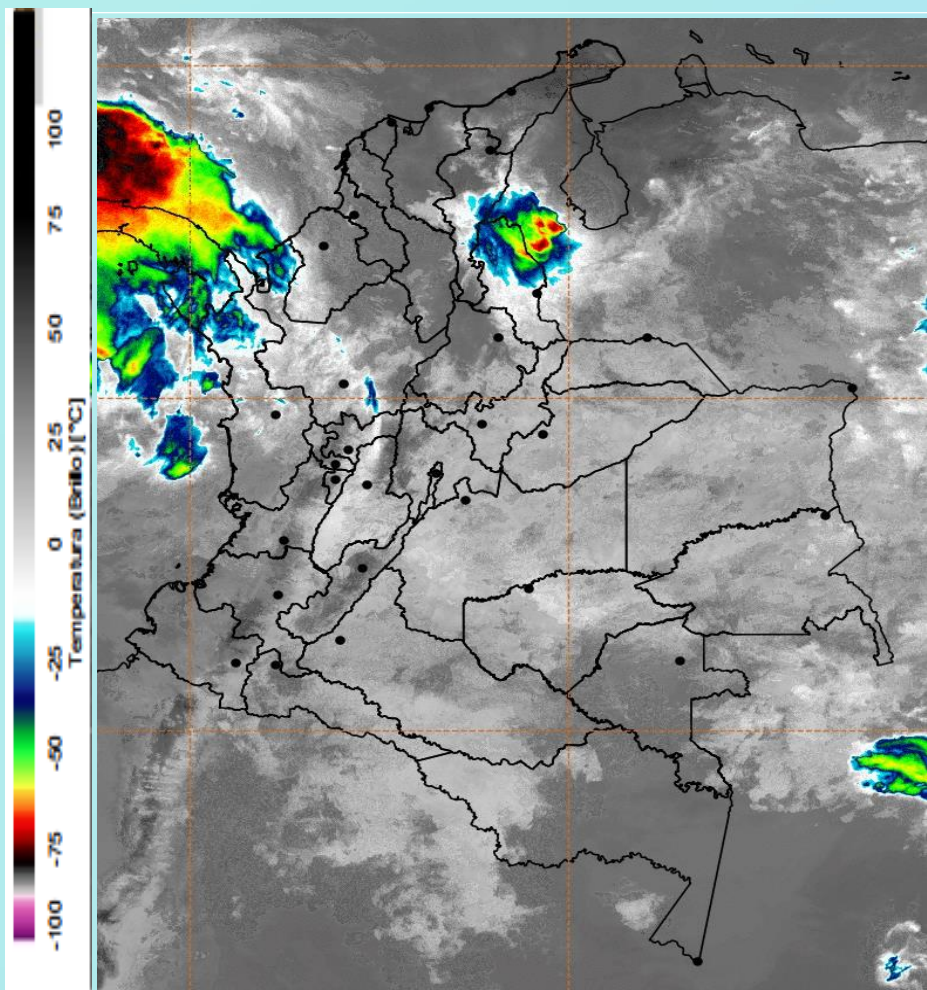
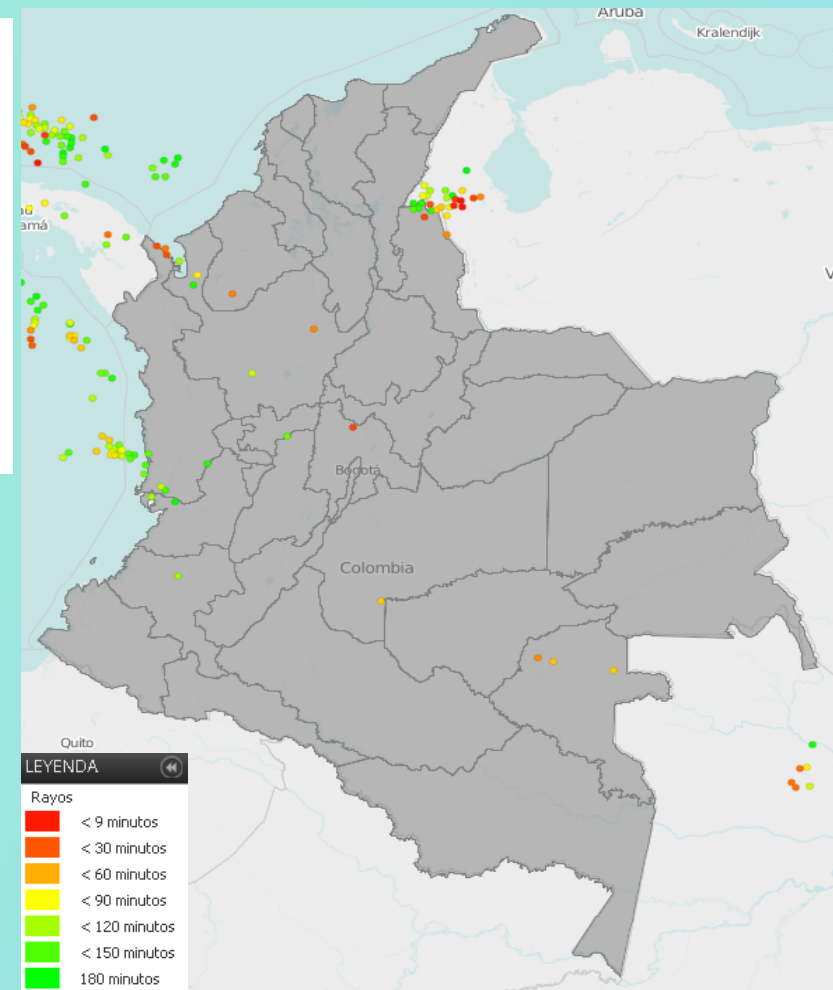


Imagen GOES East Canal Infrarrojo, 10 de agosto de 2020. Hora 10:10 HLC.  
Fuente: IDEAM-GOES 16

Durante las horas de la mañana se han registrado condiciones de nubosidad variable en el país. Las lluvias de mayor intensidad y con descargas eléctrica se han registrado en zonas de Chocó, golfo de Urabá, Cesar y Córdoba. Predominio de tiempo seco en gran parte del país.

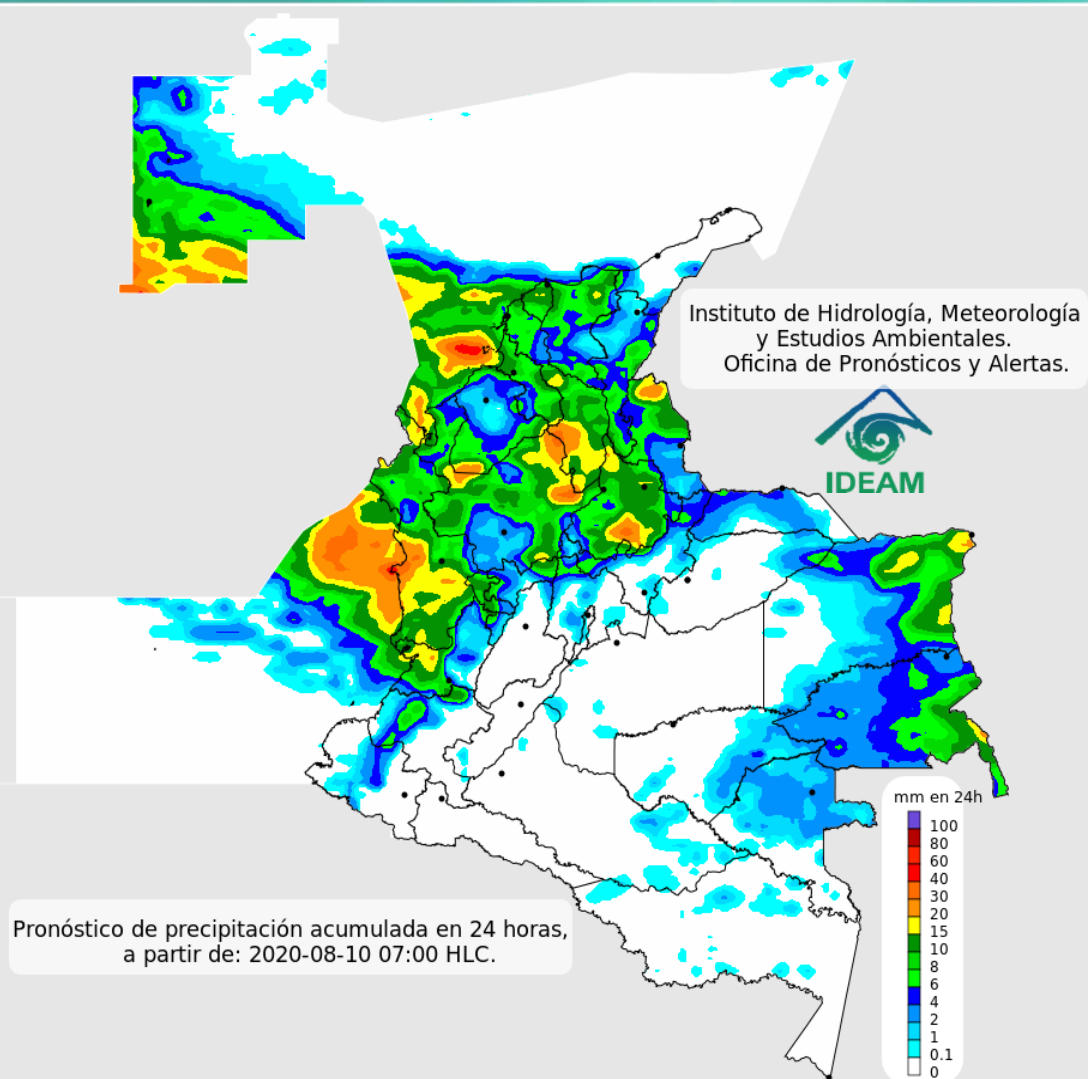


Descargas eléctricas en las últimas 3 horas.  
Fuente: Keraunos – Linetview.

- La imagen del canal infrarrojo (10.3  $\mu\text{m}$ ) permite identificar nubes en cualquier período temporal a partir de la temperatura de brillo de la nube (ver escala de colores). De esta forma, se puede identificar, clasificar y caracterizar la nubosidad en una zona determinada.
- La imagen de las descargas eléctricas muestra los rayos nube-tierra que se han descargado en una zona en las últimas 4 horas (ver escala de colores)



## Pronóstico de precipitación para las próximas veinticuatro (24) horas



### Condiciones para destacar en las próximas 24 horas

Se prevé para las próximas 24 horas que las lluvias más intensas se registren en zonas de las regiones Pacífica, Caribe, norte de la Andina y hacia el oriente de la Orinoquia y Amazonia. Especial atención en sectores de Cesar, Magdalena, los Santanderes, Antioquia, Córdoba, Sucre, Valle del Cauca y Chocó; donde se pueden registrar lluvias localmente fuertes con descargas eléctricas.



Para mayor información sobre el estado del tiempo, alertas y pronósticos, consulte la aplicación móvil **MI PRONÓSTICO**

- La resolución espacial del mapa de pronóstico es de 6.5 km aproximadamente. Por lo tanto, fenómenos meteorológicos inferiores a esta escala no están considerados en esta predicción.
- La escala de colores está asociada a un rango de precipitación en el intervalo de tiempo indicado, lo que implica que el pronóstico no es determinista (un valor exacto en una zona) sino corresponde a un pronóstico cuantitativo (un rango de valores en una zona).



## Pronóstico zonas volcánicas

## Mapa de zonas volcánicas

ÁREA DEL VOLCÁN NEVADO DEL RUIZ			
Mañana: Cielo nublado - Tiempo seco			
Tarde: Cielo nublado - Lloviznas			
Noche: Cielo nublado - Tiempo seco			
Madrugada: Cielo nublado - Tiempo seco			
El SERVICIO GEOLÓGICO COLOMBIANO reporta en nivel AMARILLO (III): CAMBIOS EN EL COMPORTAMIENTO DE LA ACTIVIDAD VOLCÁNICA. Lat: 4.89 Lon: -75.32			
ELEVACIÓN (pies)	DIRECCIÓN	VELOCIDAD	
		VELOCIDAD (Nudos)	VELOCIDAD (Km/h)
10.000	ESTE-NORESTE	0 - 5	0 - 9
18.000	ESTE	10 - 15	18 - 27
24.000	ESTE-SURESTE	5 - 10	9 - 18
30.000	NORTE-NOROESTE	5 - 10	9 - 18
ÁREA DEL VOLCÁN NEVADO DEL HUILA			
Mañana: Cielo nublado - Tiempo seco			
Tarde: Cielo nublado - Tiempo seco			
Noche: Cielo nublado - Tiempo seco			
Madrugada: Cielo parcialmente nublado - Tiempo seco			
El SERVICIO GEOLÓGICO COLOMBIANO reporta en nivel AMARILLO (III): CAMBIOS EN EL COMPORTAMIENTO DE LA ACTIVIDAD VOLCÁNICA. Lat: 2.92 Lon: -76.05			
ELEVACIÓN (pies)	DIRECCIÓN	VELOCIDAD	
		VELOCIDAD (Nudos)	VELOCIDAD (Km/h)
10.000	ESTE-SURESTE	0 - 5	0 - 9
18.000	ESTE	15 - 20	27 - 37
24.000	ESTE-SURESTE	10 - 15	18 - 27
30.000	OESTE	5 - 10	9 - 18
ÁREA DEL VOLCÁN CERRO MACHÍN			
Mañana: Cielo nublado - Tiempo seco			
Tarde: Cielo nublado - Tiempo seco			
Noche: Cielo nublado - Tiempo seco			
Madrugada: Cielo nublado - Tiempo seco			
El SERVICIO GEOLÓGICO COLOMBIANO reporta en nivel AMARILLO (III): CAMBIOS EN EL COMPORTAMIENTO DE LA ACTIVIDAD VOLCÁNICA. Lat: 4.80 Lon: -75.62			
ELEVACIÓN (pies)	DIRECCIÓN	VELOCIDAD	
		VELOCIDAD (Nudos)	VELOCIDAD (Km/h)
10.000	SURESTE	0 - 5	0 - 9
18.000	ESTE	15 - 20	27 - 37
24.000	SURESTE	5 - 10	9 - 18
30.000	NORTE-NOROESTE	5 - 10	9 - 18

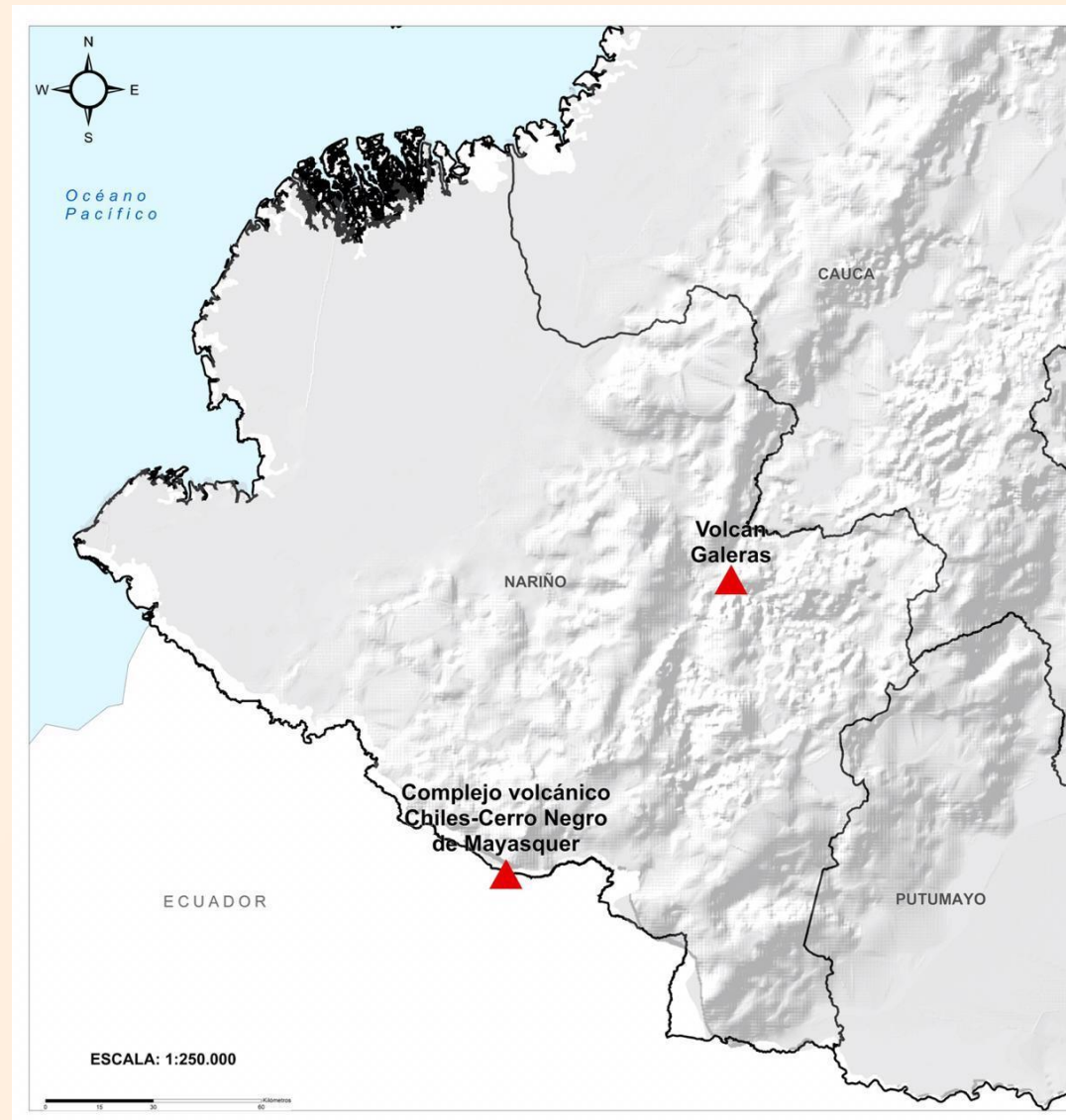




## Pronóstico zonas volcánicas

## Mapa de zonas volcánicas

ÁREA DEL VOLCÁN GALERAS			
Mañana: Cielo parcialmente nublado - Tiempo seco			
Tarde: Cielo parcialmente nublado - Tiempo seco			
Noche: Cielo parcialmente nublado - Tiempo seco			
Madrugada: Cielo parcialmente nublado - Tiempo seco			
EL SERVICIO GEOLÓGICO COLOMBIANO reporta en nivel AMARILLO (III): CAMBIOS EN EL COMPORTAMIENTO DE LA ACTIVIDAD VOLCÁNICA. Lat 1.55 Lon: -77.37			
ELEVACIÓN (pies)	DIRECCIÓN	VELOCIDAD	
		VELOCIDAD (Nudos)	VELOCIDAD (Km/h)
10.000	ESTE-SURESTE	5 - 10	9 - 18
18.000	ESTE	5 - 10	9 - 18
24.000	ESTE-SURESTE	10 - 15	18 - 27
30.000	OESTE	5 - 10	9 - 18
ÁREA DEL COMPLEJO VOLCÁNICO CHILES-CERRO NEGRO DE MAYASQUER			
Mañana: Cielo nublado - Tiempo seco			
Tarde: Cielo parcialmente nublado - Tiempo seco			
Noche: Cielo parcialmente nublado - Tiempo seco			
Madrugada: Cielo parcialmente nublado - Tiempo seco			
EL SERVICIO GEOLÓGICO COLOMBIANO reporta en nivel AMARILLO (III): CAMBIOS EN EL COMPORTAMIENTO DE LA ACTIVIDAD VOLCÁNICA. Lat 0.81 -Lon:77.93 Lat 0.76 Lon:-77.95			
ELEVACIÓN (pies)	DIRECCIÓN	VELOCIDAD	
		VELOCIDAD (Nudos)	VELOCIDAD (Km/h)
10.000	ESTE-SURESTE	5 - 10	9 - 18
18.000	ESTE-NORESTE	5 - 10	9 - 18
24.000	SURESTE	15 - 20	27 - 37
30.000	OESTE	5 - 10	9 - 18





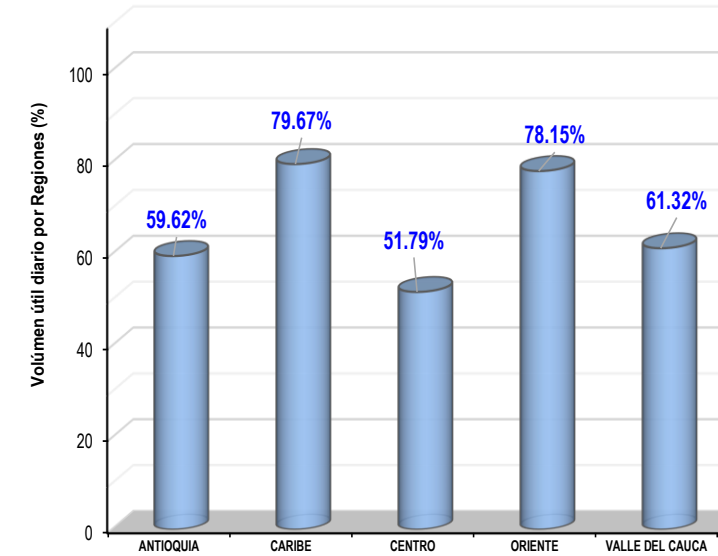
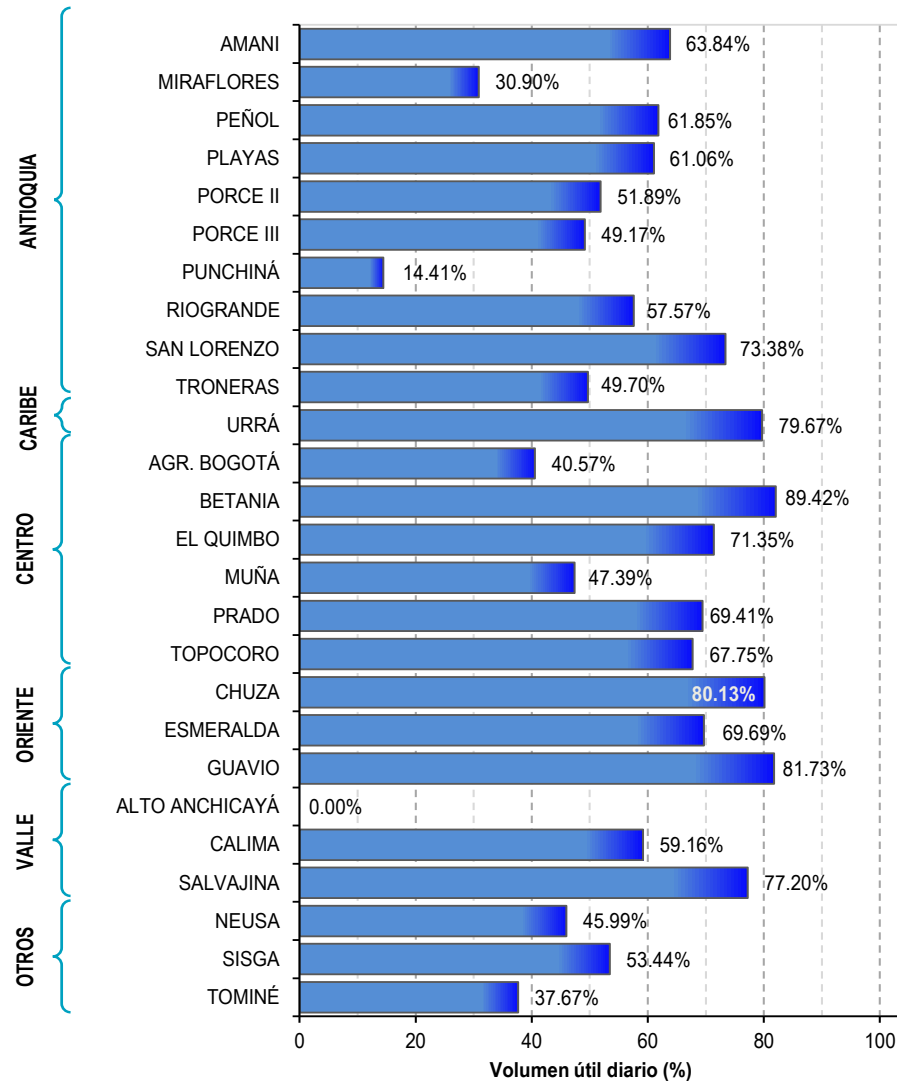


# Estado de los Embalses



A continuación se relaciona el volumen útil diario de los principales embalses del país (expresado en porcentaje), de acuerdo con la información reportada por XM S.A. E.S.P en la siguiente dirección electrónica: <http://ido.xm.com.co/ido/SitePages/hidrologia.aspx?q=reservas>

## VOLUMEN ÚTIL DIARIO EN LOS PRINCIPALES EMBALSES DEL PAÍS

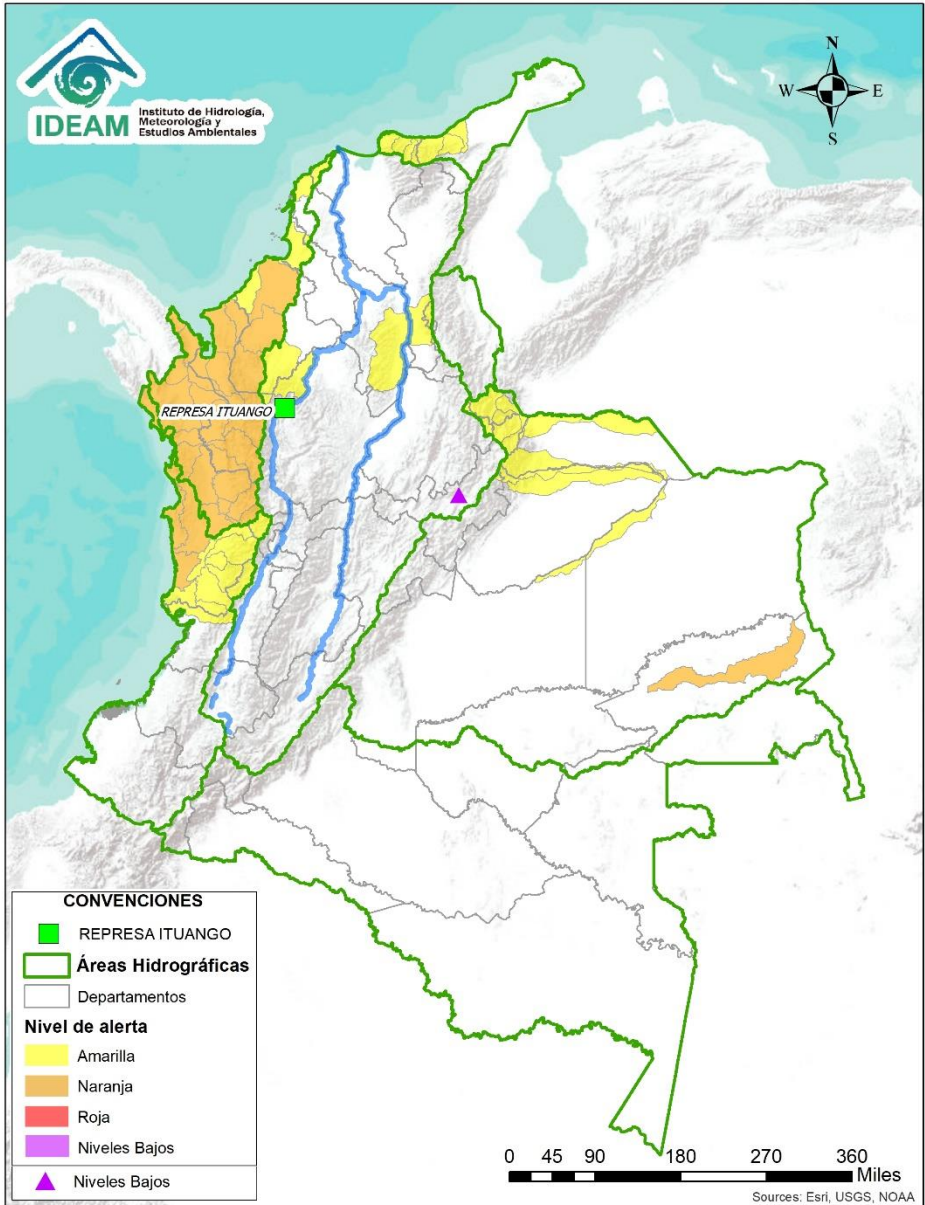


Infografía: IDEAM

Fuente: XM



# Alertas Hidrológicas



Caño Cristales el río de los cinco colores, paraíso tropical! (Sierra de La Macarena – Meta, Colombia). – Autor: Mcleods, 19 de Febrero de 2018  
 Fuente: [https://upload.wikimedia.org/wikipedia/commons/3/3e/Flashpacker\\_Connect\\_-\\_Cano\\_Cristales\\_webp](https://upload.wikimedia.org/wikipedia/commons/3/3e/Flashpacker_Connect_-_Cano_Cristales_webp)

## FEWS COLOMBIA

SISTEMA DE PRONÓSTICOS HIDROLÓGICOS Y ALERTAS TEMPRANAS

Consulte aquí el estado de los niveles en los ríos del país:

<http://fews.ideam.gov.co/colombia/MapaEstacionesColombiaEstado.html>



- Nota 1:** Las alertas hidrológicas pueden ser corregidas y/o actualizadas en el futuro. No representa una certificación oficial del IDEAM.
- Nota 2:** Es probable que los eventos hidrológicos reportados en las alertas emitidas no se estén presentando sobre los ríos principales sino sobre sus afluentes.
- Nota 3:** El IDEAM le recomienda a la población ribereña estar muy atentos al comportamiento de los niveles de los ríos y atender las recomendaciones que la Unidad Nacional de Gestión del Riesgo de Desastres (UNGRD) emita para la implementación de medidas de contingencia ante posibles afectaciones por desbordamientos e inundaciones.



LLUVIAS



NIVELES BAJOS



NIVELES ALTOS



CRECIENTE SÚBITA



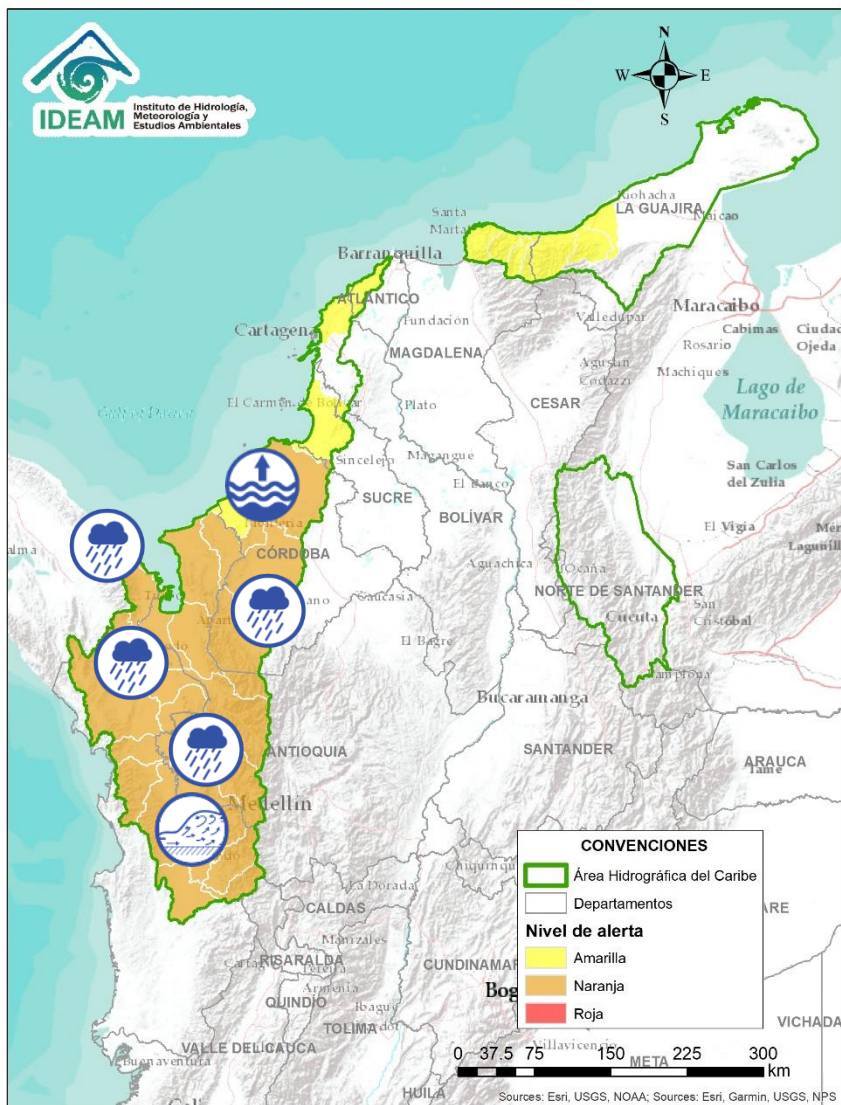
TRANSITO DE CRECIENTES



CRECIENTE POR DESEMBALSE



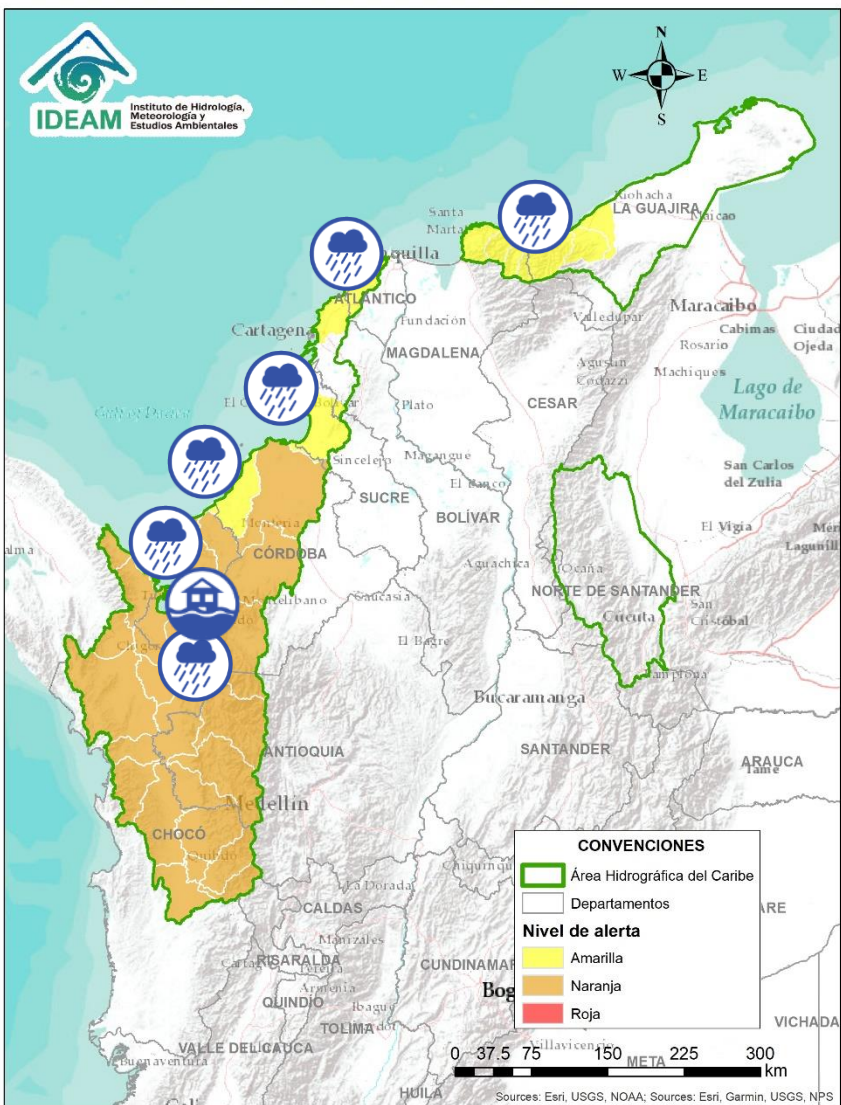
INUNDACIONES



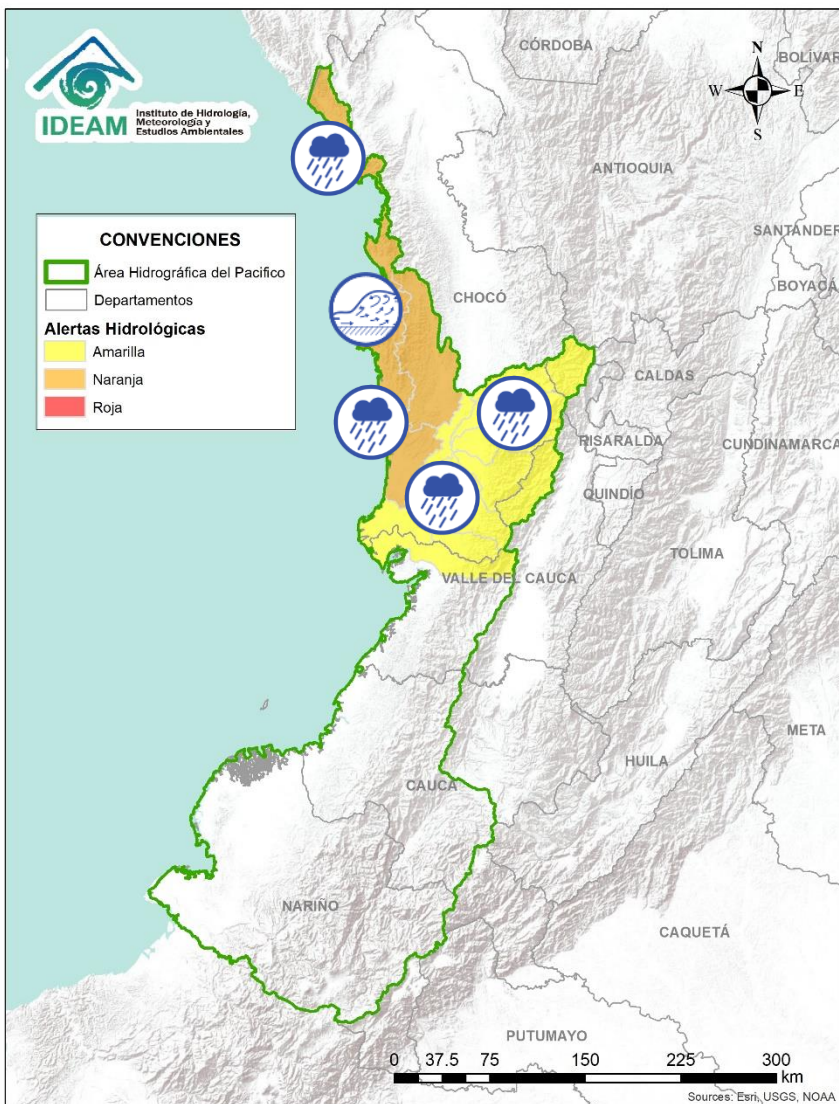
Alerta	Zona Hidrográfica	Subzona o Cuenca Hidrográfica	Descripción de la alerta hidrológica
	Atrato - Darién	Cuenca alta del río Atrato	Probabilidad de crecientes súbitas en el Alto Atrato entre los municipios de El Carmen y Quibdó. Se prevé un comportamiento similar en las cuencas de los ríos Andágueda, Quito y Cabí, aportantes a la cuenca alta. Especial atención a los municipios de El Carmen de Atrato, Bagadó, Lloró, Unión Panamericana, Cértégui, Atrato (Yutó), El Cantón de San Pablo, Paimado y Quibdó. <b>Nota: Incrementos importantes en los niveles del río Quito (a la altura del municipio de Lloró).</b>
	Atrato - Darién	Cuenca media del río Atrato	Probabilidad de crecientes súbitas en las cuencas de los ríos Munguadó, Bebarama, Bojayá, Cuía, Chicué, Uva, Pogué, Napipí, Opagadó y especialmente en las cuencas de los ríos Murri, Murindó y Sucio, entre otros aportantes a la cuenca media del río Atrato. Especial atención a la altura de los municipios de Quibdó, Dabeiba, Mutatá, Uramita, Cañasgordas, Frontino, Bojayá, Murindó, Urrao y Vigía del Fuerte (Antioquia). <b>Nota: CDGRD Chocó reporta creciente súbita del río Munguadó en el corregimiento de Mojaudó -Quibdó (09/08/2020).</b>
	Atrato - Darién	Cuenca baja del río Atrato	Probabilidad de incrementos súbitos en los ríos Salaquí, Cacarica y Tanela, entre otros afluentes al río Atrato en su cuenca baja. Especial atención en los municipios de Riosucio, Carmen del Darién y Unguía.
	Atrato - Darién	Cuencas directas al Caribe	Probabilidad de crecientes súbitas en la cuenca del río Tolo entre otros directos al Caribe. Especial atención a la altura del municipio de Acandí.
	Sinú	Cuenca alta y media del río Sinú	Probabilidad de incrementos en los niveles del río Sinú y quebradas afluentes en la parte alta y media (aguas abajo del Embalse de Urrá I). Se recomienda especial atención en los centros poblados de Tierralta, Valencia y Montería (Córdoba).
	Sinú	Cuenca baja del río Sinú	Niveles altos en la parte baja del río Sinú; no se descarta la probabilidad de crecientes súbitas en sus aportantes. Especial atención en los municipios de Montería, Cereté, Lórica, San Antero y San Bernardo del Viento.



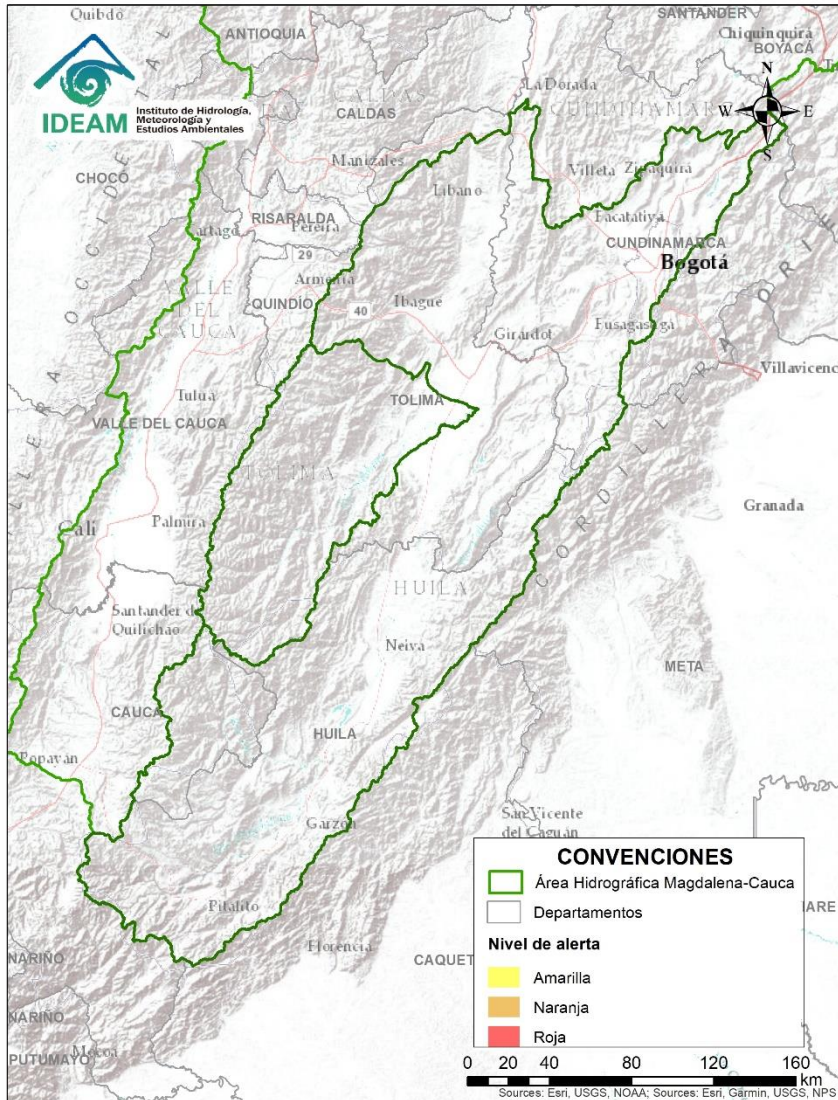
# Área Hidrográfica del Caribe



Alerta	Zona Hidrográfica	Subzona o Cuenca Hidrográfica	Descripción de la alerta hidrológica
	Caribe - Litoral	Cuenca del río Mulatos	Probabilidad de crecientes súbitas en el río Mulatos y sus afluentes, (Golfo de Urabá), se recomienda especial atención en el municipio de Turbo (Antioquia).
	Caribe - Litoral	Cuencas de los ríos Mulatos y directos al Bajo Atrato entre río Sucio y desembocadura al mar Caribe	Alerta puntual por inundaciones en algunas veredas y corregimientos del municipio de Turbo, con algunas afectaciones en viviendas y cultivos (CMGR de Antioquia, 10/08/2020).
	Caribe - Litoral	Cuenca del río San Juan	Probabilidad de incrementos súbitos en los niveles de la cuenca del río San Juan, entre otros directos al mar Caribe (noroccidente del Departamento de Antioquia).
	Caribe - Litoral	Cuenca del río León	Probabilidad de crecientes súbitas en el río León, así como en sus afluentes los ríos Carepa y Apartadó, entre otros que desembocan al Golfo de Urabá. Se recomienda especial atención en los municipios de Chigorodó, Carepa y Apartado (Antioquia).
	Caribe - Litoral	Río Canalete y otros directos al Caribe	Probabilidad de incrementos súbitos en los niveles en la cuenca del río Canalete (Córdoba), entre otros directos al Mar Caribe.
	Caribe - Litoral	Directos al Caribe Golfo de Morrosquillo	Probabilidad de crecientes súbitas en los aportantes directos al Mar Caribe en el Golfo de Morrosquillo. Especial atención a los municipios de San Onofre, Tolú, Coveñas, Palmito, Toluviéjo, Chalán, Colosó, Morroa y Sincelejo.
	Caribe - Litoral	Arroyos directos al Caribe	Probabilidad de formación de arroyos directos al Mar Caribe, especialmente en el corregimiento Galerazamba, en el municipio de Santa Catalina (Bolívar), el municipio Juan de Acosta y en la ciudad de Cartagena.
	Caribe - Guajira	Cuencas Sierra Nevada - Mar Caribe	Probabilidad de incrementos súbitos en los niveles de los ríos que descargan sus aguas al Mar Caribe, especialmente los ríos Piedras, Manzanares, Guachaca, Mendiguaca, Buriticá, Don Diego, Ancho, Tapias y Camarones entre otros directos al Caribe.



Alerta	Zona Hidrografica	Subzona o Cuenca Hidrografica	Descripción de la alerta hidrológica
	Baudó - Directos al Pacífico	Cuenca del río Baudó	Probabilidad de crecientes súbitas en el río Baudó y sus afluentes. Se recomienda especial atención para las poblaciones ribereñas, se destacan los corregimientos de Santa María, Miacorá, Divisa, Cohecho, Chachajo, Santa Rita, La Pureza y Nauca.
	Baudó - Directos al Pacífico	Cuencas directas al Pacífico (Chocó)	Probabilidad de incrementos súbitos en el nivel de los ríos Chocolatal, Docampadó, Abaquía, Catripe, Evarí, Pavasá, Piliza, Purriha, Quiparado, San Juan, Virudó, Cupica, Curiche, Jampavadó, Juradó, Partadó, Arusi, Coquí, Joví, Nuquí, Panguí y sus aportantes., entre otros directos al Océano Pacífico en el departamento de Chocó, se recomienda especial atención en los municipios de Bahía Solano y Juradó.
	Baudó - Directos al Pacífico	Quebrada Jella (Chocó)	Alerta puntual por creciente súbita de la Quebrada Jella por las fuertes lluvias registradas, dejando afectados los barrios El Poblado, Las Brisas y Las Marianas (municipio de Bahía Solano) por colapsos de dos puentes peatonales (CDGRD Chocó, 9/08/2020).
	San Juan	Cuenca alta del río San Juan	Probabilidad de crecientes súbita en la cuenca alta del río San Juan. Especial atención a la altura de Mistrató, Pueblo Rico y Tadó.
	San Juan	Cuenca media y baja del río San Juan	Probabilidad de crecientes súbitas en las cuencas de los ríos Sipí, Capoma, Munguidó, Calima, Tamañá, Cajón y otros aportantes a la cuenca media y baja. Especial atención a la altura de los municipios de San José del Palmar, Istmina, Medio San Juan, Condoto, Nóvita, Santa Rita, Sipí y Litoral de San Juan.

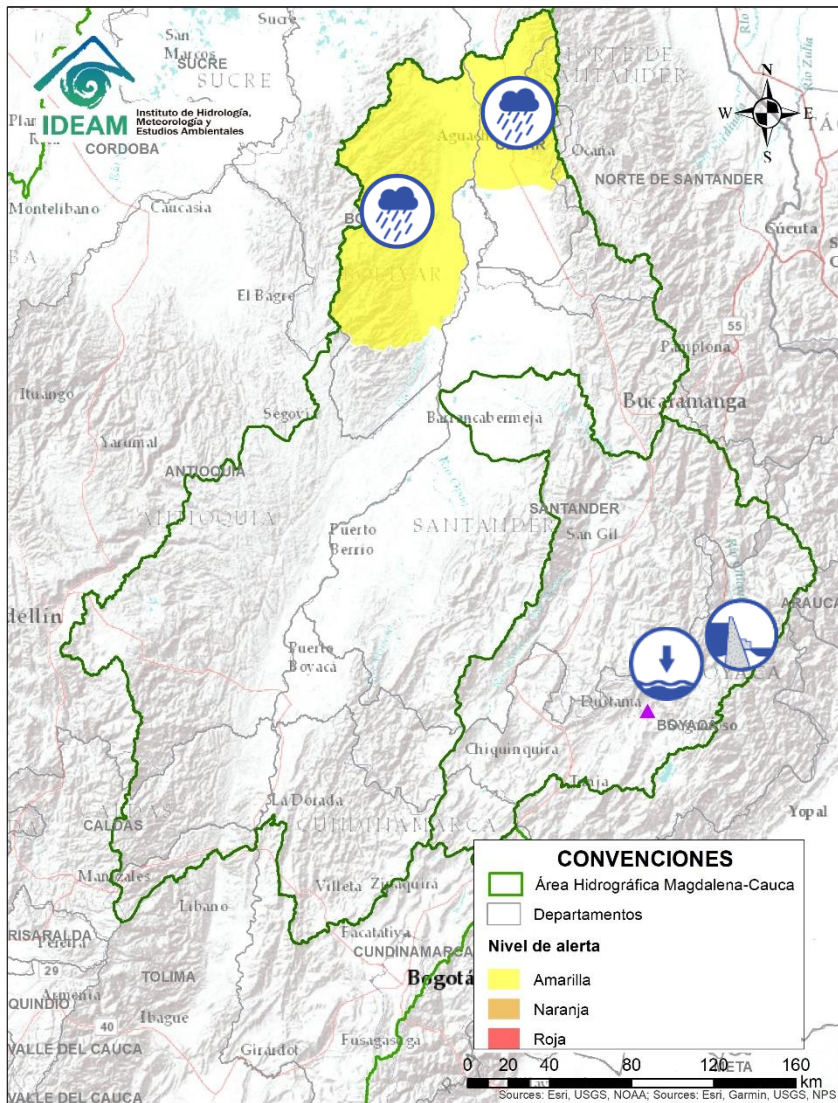






**CONDICIONES  
NORMALES**



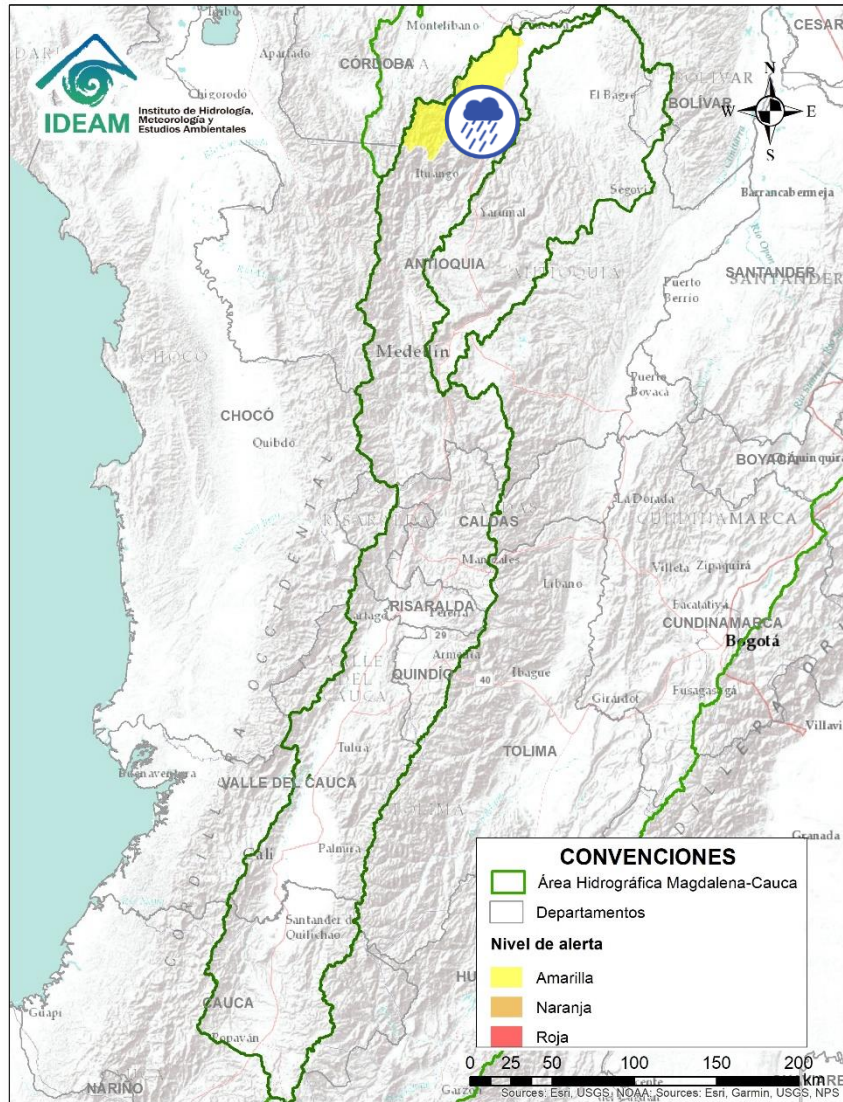
Por favor, pique aquí para volver al mapa principal de Áreas Hidrográficas de Colombia.

# Área Hidrográfica del Magdalena – Cauca (cuenca media del río Magdalena)



Alerta	Zona Hidrográfica	Subzona o Cuenca Hidrográfica	Descripción de la alerta hidrológica
	Sogamoso	Cuenca alta del río Chicamocha	Niveles bajos en la cuenca alta del río Chicamocha, entre los municipios de Sotaquirá y Paz del Río (Boyacá).
	Sogamoso	Cuenca alta del río Chicamocha	Alerta puntual por probabilidad de avenida torrencial debido a represamiento sobre río Veraguas, SZH Río Chicamocha parte baja, municipio de Jericó (Boyacá). CDGRD Boyacá Informa que, en Jericó, Vereda Pueblo Viejo, Sector Aposentos. Se presentó un Movimiento en Masa Sobre El Río Veraguas (06 de agosto de 2020).
	Medio Magdalena	Cuenca de la quebrada El Carmen	Probabilidad de crecientes súbitas en la quebrada El Carmen entre otros directos al Magdalena medio al sur del Cesar. Especial atención en los niveles del río Guaduas (municipio de Aguachica).
	Medio Magdalena	Directos al Magdalena (Brazo Morales)	Probabilidad de nuevas crecientes súbitas en los tributarios directos al río Magdalena (Brazo Morales). Especial atención a las quebradas Arenal y Norosí.

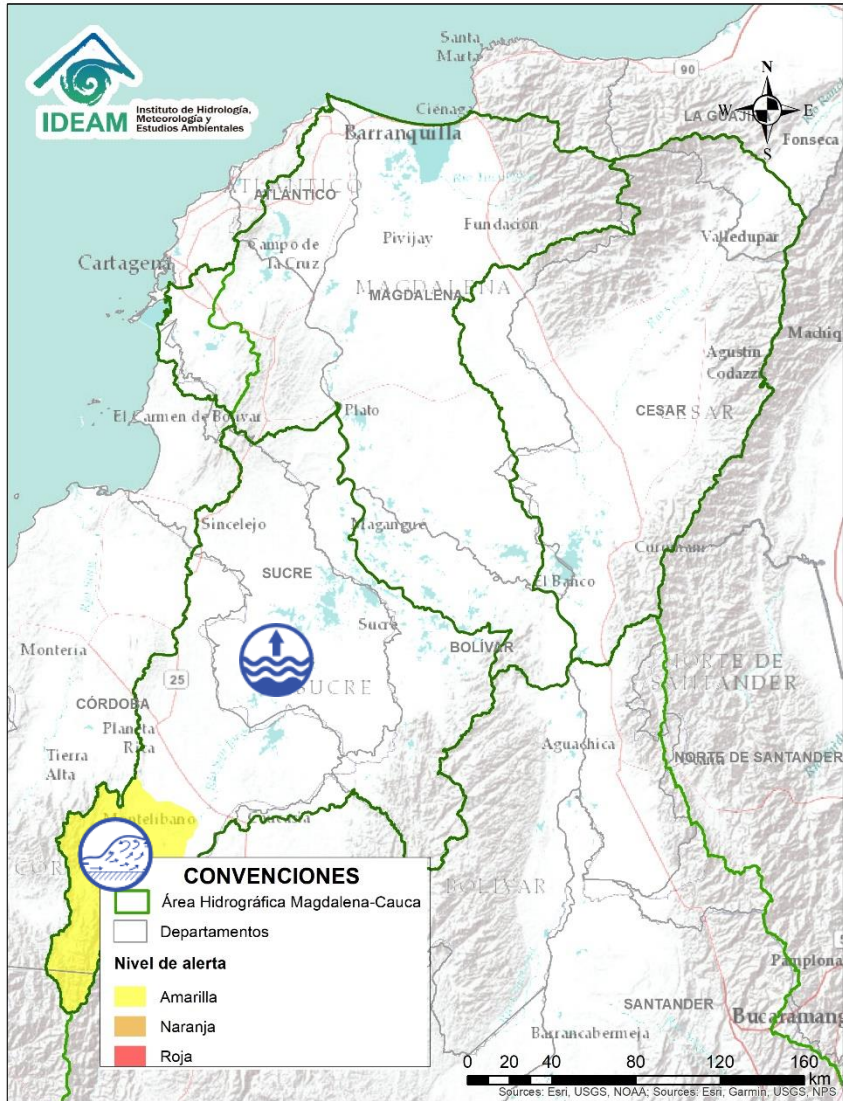
# Área Hidrográfica del Magdalena – Cauca (cuenca del río Cauca)





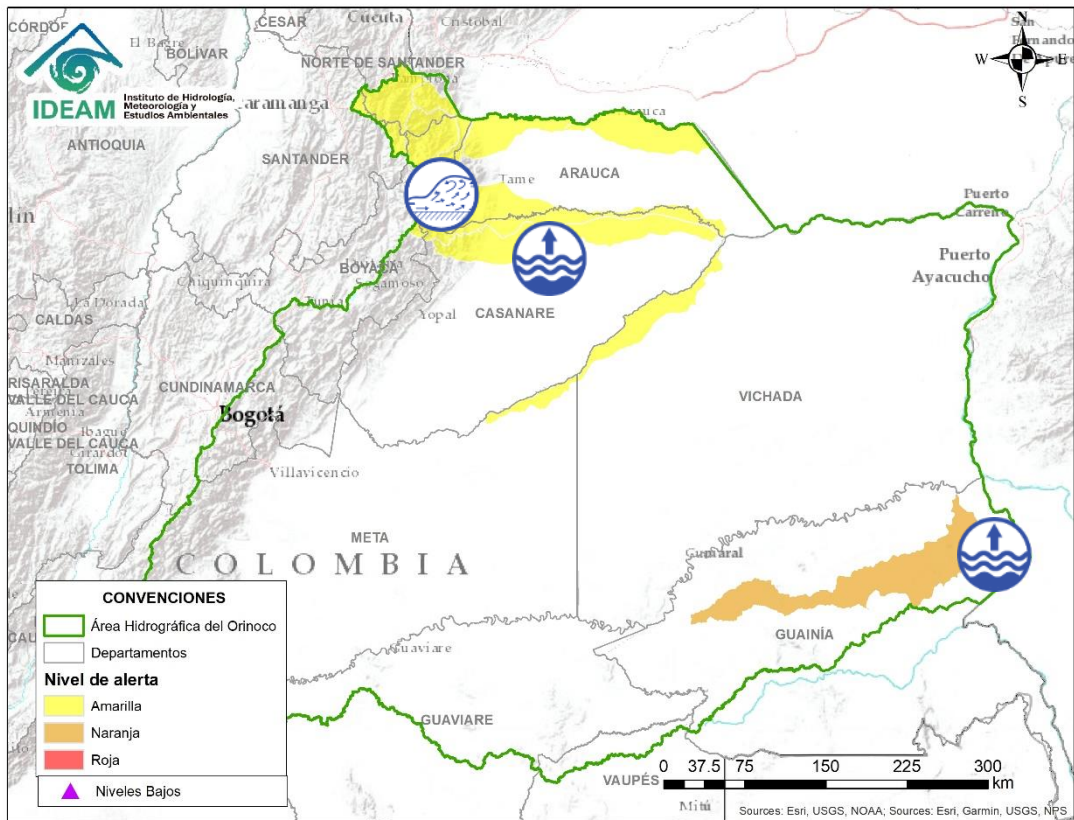
Alerta	Zona Hidrográfica	Subzona o Cuenca Hidrográfica	Descripción de la alerta hidrológica
	Cauca	Cuenca del río Tarazá-Man	Probabilidad de incrementos súbitos en los niveles de los ríos Tarazá, Man y sus afluentes, a la altura de los municipios de Tarazá y Cáceres (Antioquia).



# Área Hidrográfica del Magdalena – Cauca (cuena baja del río Magdalena)



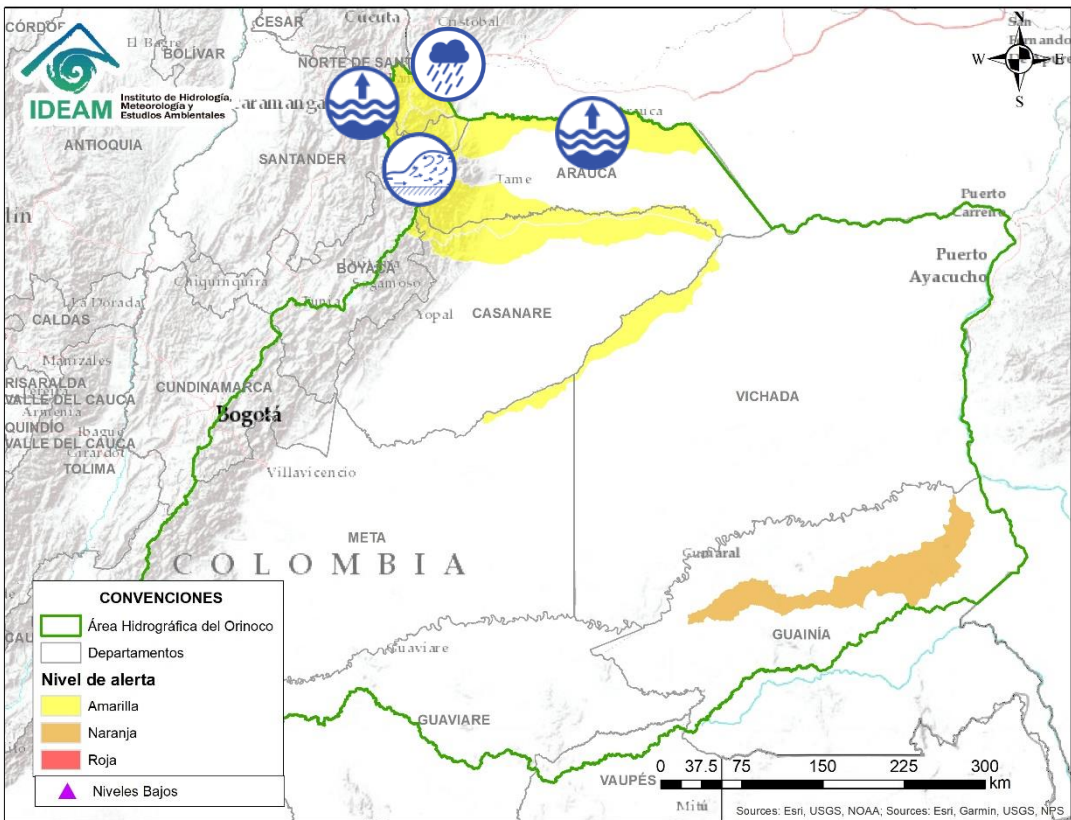
Alerta	Zona Hidrografica	Subzona o Cuenca Hidrografica	Descripción de la alerta hidrológica
	Bajo Magdalena	Cuenca alta del río San Jorge	Probabilidad de incrementos súbitos en la cuenca alta del río San Jorge y en sus aportantes; como los ríos San Pedro y Uré. Especial atención en los municipios Puerto Libertador, San José de Uré y Montelíbano.
	Bajo Magdalena	Cuenca de la ciénaga de San Marcos	Alerta puntual por probabilidad de incrementos en los niveles altos en la ciénaga de San Marcos (Sucre).



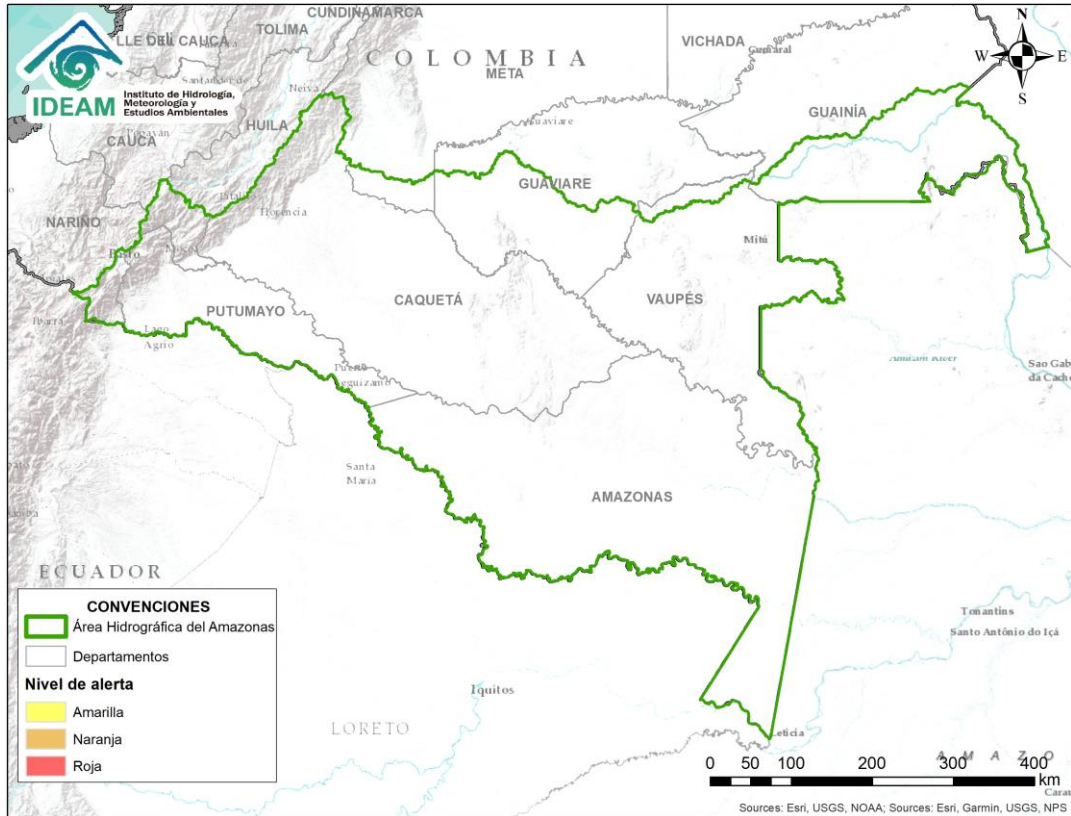
Alerta	Zona Hidrografica	Subzona o Cuenca Hidrografica	Descripción de la alerta hidrológica
	Inírida	Cuenca baja del río Inírida	Niveles altos en la parte baja del río Inírida a la altura del municipio de Inírida. Los niveles se encuentran en condición de descenso y se prevé que esta situación continúe durante los siguientes días.
	Casanare	Cuenca del río Ariporo	Niveles altos en el río Ariporo; igual comportamiento se espera en sus aportantes. Especial atención en el municipio de Paz de Ariporo.
	Casanare	Río Casanare	Niveles en descenso en la cuenca alta del río Casanare. Especial atención en sus afluentes sobre los municipios Tame, Chita, Hato Corozal, La Salina, Sácamá, Puerto Rondón y Cravo Norte.



# Área Hidrográfica del Orinoco



Alerta	Zona Hidrográfica	Subzona o Cuenca Hidrográfica	Descripción de la alerta hidrológica
	Arauca	Río Chitaga	Niveles altos en la cuenca del río Chitaga, especial atención en los municipios de Cácuta, Labateca y en la zona sur del municipio de Norte de Santander.
	Arauca	Río Margua	Probabilidad de nuevas crecientes súbitas en la cuenca del río Margua, especial atención en el municipio de Toledo.
	Arauca	Río Cobugón – río Cobaría	Incrementos ligeros en los niveles de los ríos Cobugón, Cobaría y sus afluentes. Especial atención a la altura del municipio de Cubará (Boyacá).
	Arauca	Río Bojabá	Probabilidad de crecientes súbitas la cuenca del río Bojabá a la altura de los municipios de Güican, Cubará (Boyacá) y Saravena (Arauca).
	Arauca	Río Arauca	Niveles altos en el río Arauca a la altura de la zona urbana de Arauca. No se descarta la probabilidad de crecientes súbitas en los niveles del río Banadía, así como de sus tributarios en la zona. Especial atención en el corregimiento de Puerto Lleras (Saravena), así como de las cabeceras municipales de Arauquita y Arauca.



**CONDICIONES  
NORMALES**



## RESUMEN

A pesar de la disminución de las precipitación de los últimos días se presenta saturación de humedad en los suelos ocasionando probabilidad alta, moderada y baja de ocurrencia de deslizamientos de tierra en algunos municipios de los departamentos de la región Andina, Amazonía, Caribe, Orinoquía y Pacífico.



Fuente: <https://www.telesurtv.net/>

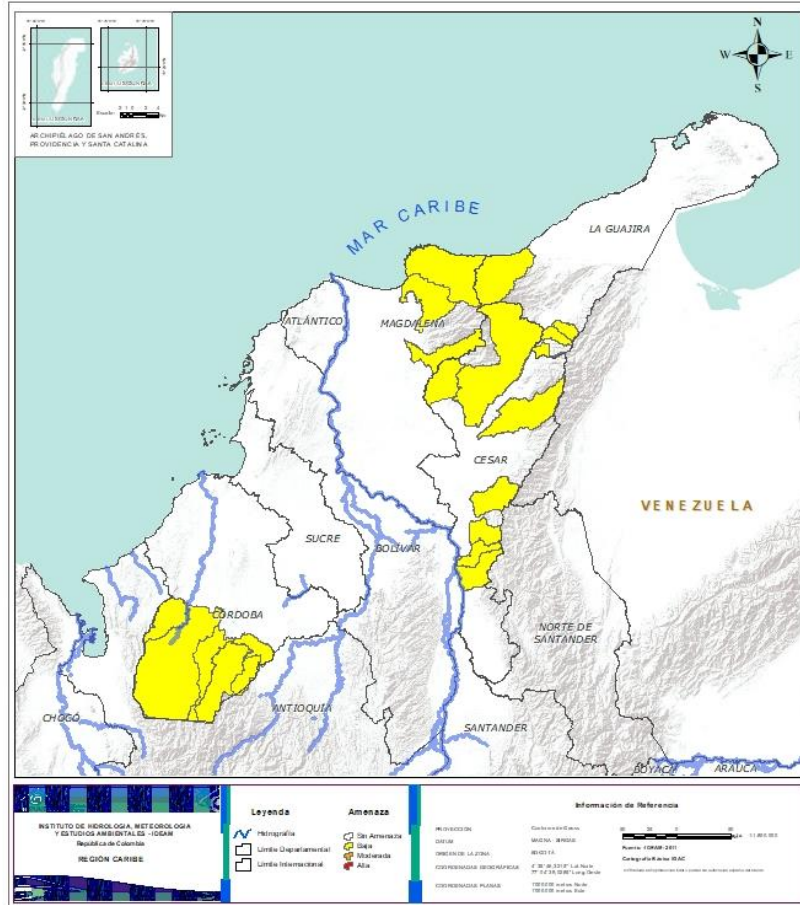




# Pronóstico de la Amenaza por Deslizamientos de Tierra



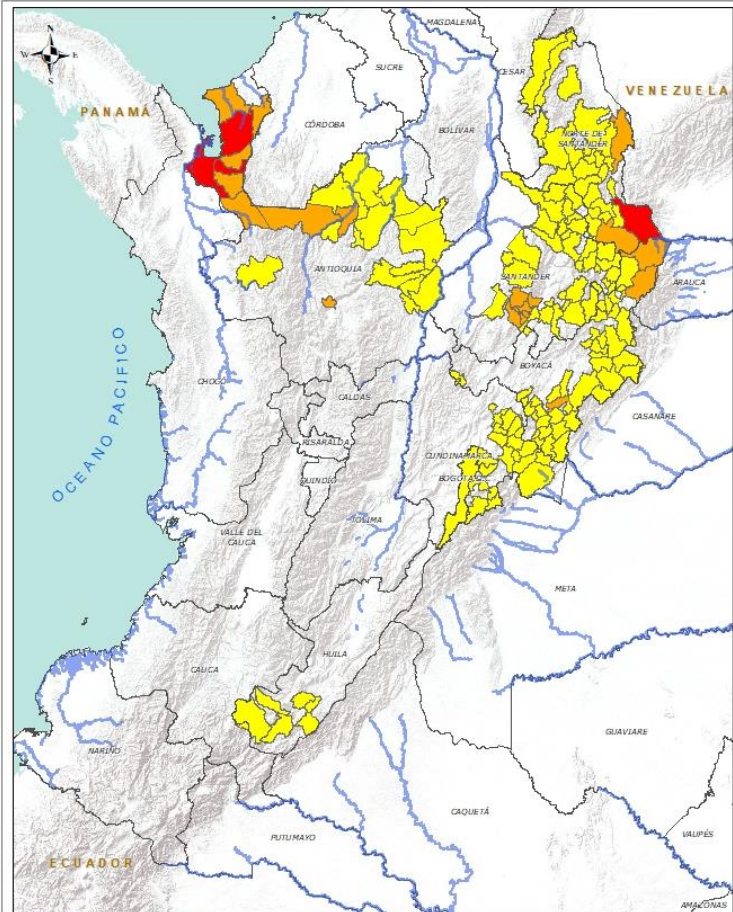
## REGIÓN CARIBE



Alerta	SITIOS PARA LOS CUALES SE GENERA LA ALERTA
	<p><b>CESAR:</b> Agustín Codazzi, Curumaní, El Copey, La Gloria, Pailitas, Pelaya, Valledupar.</p> <p><b>CÓRDOBA:</b> Montelíbano, Puerto Libertador, San Jose De Ure, Tierralta, Valencia.</p> <p><b>LA GUAJIRA:</b> Dibulla, El Molino, La Jagua Del Pilar, Villanueva.</p> <p><b>MAGDALENA:</b> Ciénaga, Fundación, Santa Marta.</p>



## REGIÓN ANDINA

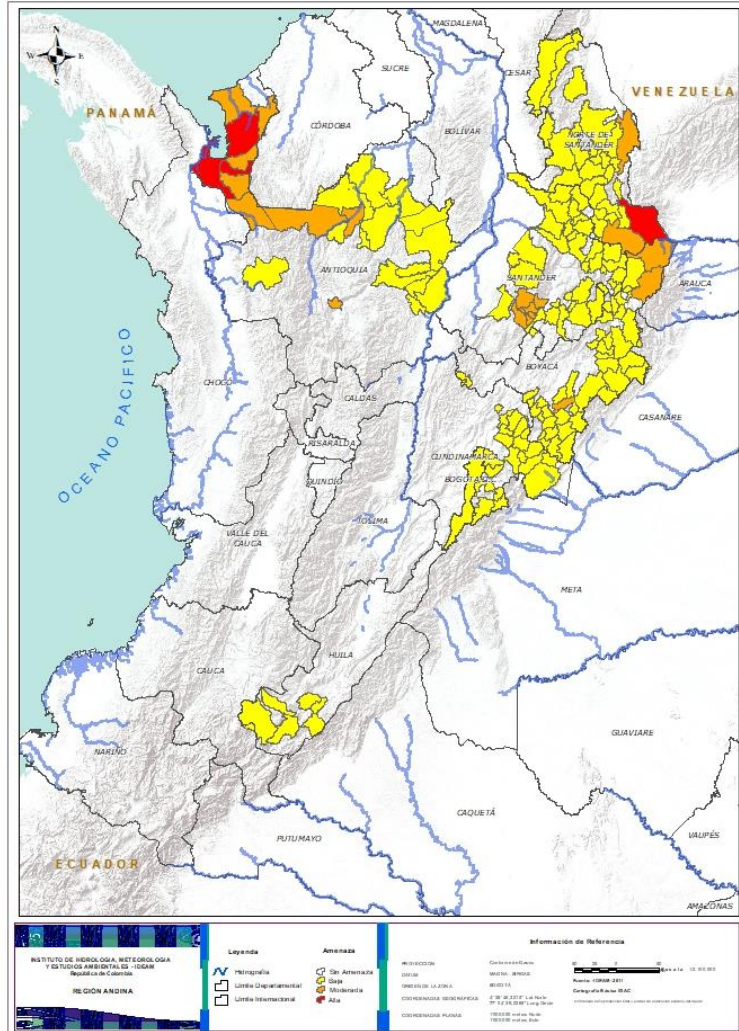


Alerta	SITIOS PARA LOS CUALES SE GENERA LA ALERTA
	<p><b>ANTIOQUIA:</b> Carepa, Turbo.  <b>NORTE DE SANTANDER:</b> Toledo.</p>
	<p><b>ANTIOQUIA:</b> Apartadó, Bello, Chigorodó, Ituango, Mutatá, Necoclí, San Pedro De Urabá, Valdivia.  <b>BOYACÁ:</b> Cubará, Guicán, Zetaquirá.  <b>NORTE DE SANTANDER:</b> Chitagá, Cúcuta.  <b>SANTANDER:</b> Aguada, Chima, Contratación, El Guacamayo, La Paz, Santa Helena Del Opón.</p>
	<p><b>ANTIOQUIA:</b> Anorí, Briceño, Cáceres, Campamento, Caracolí, Frontino, Maceo, Puerto Berrío, Remedios, Segovia, Tarazá, Yalí, Yolombó, Zaragoza.  <b>BOYACÁ:</b> Almeida, Aquitania, Betéitiva, Boavita, Campohermoso, Chinavita, Chiscas, Chita, Chivor, Covarachía, El Espino, Gámeza, Garagoa, La Uvita, La Victoria, Labranzagrande, Macanal, Miraflores, Mongua, Pachavita, Páez, Pajarito, Panqueba, Paya, Paz De Rio, Pesca, Pisba, Quípama, Rondón, San Eduardo, San Luis De Gaceno, San Mateo, Santa María, Santana, Soatá, Socha, Socotá, Susacón, Tasco, Tibaná, Turmequé, Úmbita, Ventaquemada.  <b>CUNDINAMARCA:</b> Bogotá, D.c., Cáqueza, Chipaque, Choachí, Chocontá, Gachalá, Gachetá, Gama, Guatavita, Guayabetal, Gutiérrez, Junín, La Calera, Machetá, Manta, Medina, Quetame, Sesquilé, Suesca, Sutatausa, Ubalá.  <b>HUILA:</b> Altamira, Pitalito, Saladoblanco, San Agustín, Suaza, Tarqui.  <b>NORTE DE SANTANDER:</b> Ábrego, Arboledas, Cáchira, Cócota, Chinácota, Convención, Cucutilla, Durania, El Carmen, El Tarra, El Zulia, Gramalote, Labateca, Lourdes, Mutiscua, Ocaña, Pamplona, Salazar, San Cayetano, Santiago, Sardinata, Silos, Villa Caro.  <b>SANTANDER:</b> Bucaramanga, Carcasí, Cepitá, Cerrito, Charalá, Charta, Concepción, Confines, Coromoro, El Carmen, El Playón, Floridablanca, Girón, Guaca, Guadalupe, Landázuri, Lebrija, Macaravita, Málaga, Matanza, Mogotes, Oiba, Onzaga, Piedecuesta, Rionegro, San Andrés, San Benito, San Miguel, San Vicente De Chucurí, Suratá, Tona, Valle De San José.</p>





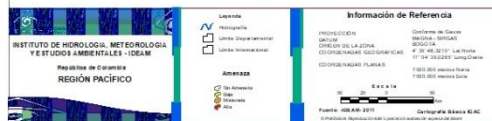
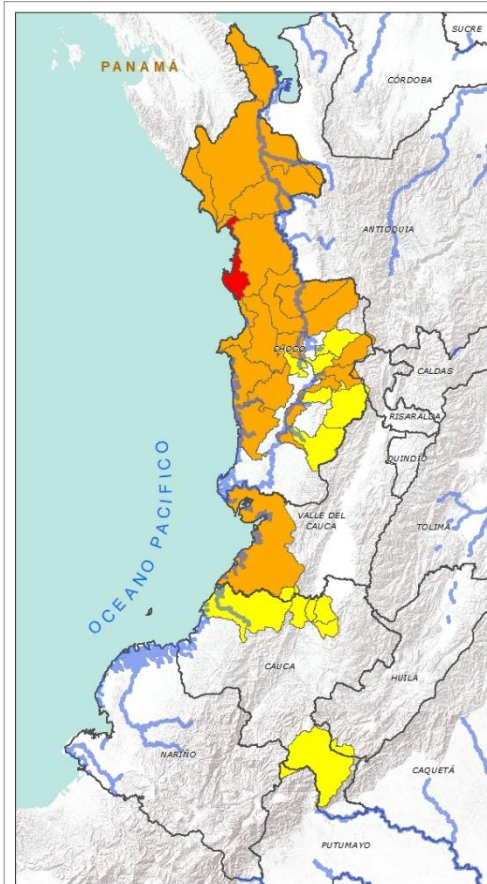
## REGIÓN ANDINA



*Se recomienda prestar especial atención en el Aeropuerto Internacional Matecaña en la ciudad de Pereira, ante la posibilidad de deslizamientos de tierra.*



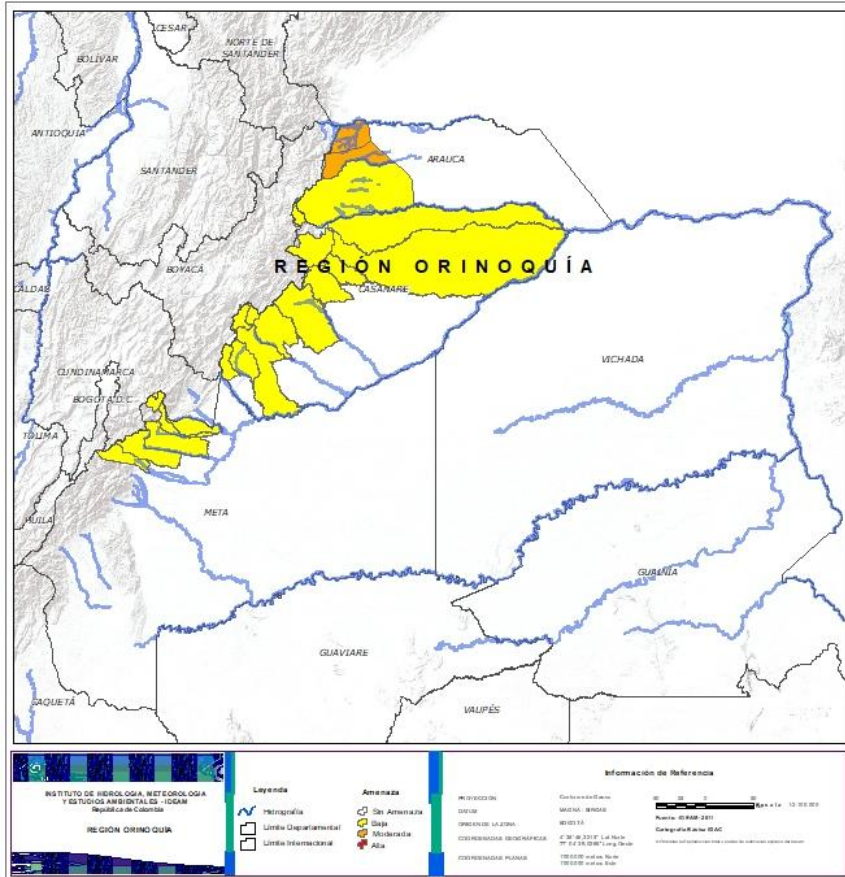
## REGIÓN PACÍFICO



Alerta	SITIOS PARA LOS CUALES SE GENERA LA ALERTA
	<b>CHOCÓ:</b> Bahía Solano (Mutis).
	<b>CHOCÓ:</b> Acandí, Alto Baudó (Pie De Pato), Bagadó, Bajo Baudó (Pizarro), Bojayá (Bellavista), Carmen Del Darién (Curbaradó), Juradó, Medio Atrato (Beté), Medio Baudó(Boca De Pepé), Medio San Juan, Nuquí, Quibdó, Río Iró (Santa Rita), Río Quito (Paimadó), Riosucio, Tadó, Unguía. <b>VALLE DEL CAUCA:</b> Buenaventura.
	<b>CAUCA:</b> Buenos Aires, Caldono, López, Santa Rosa, Santander De Quilichao, Suárez. <b>CHOCÓ:</b> Cértegui, Condoto, El Cantón Del San Pablo (Managrú), Lloró, San José Del Palmar, Sipí.



## REGIÓN ORINOQUÍA



Alerta	SITIOS PARA LOS CUALES SE GENERA LA ALERTA
	<b>ARAUCA:</b> Fortul, Saravena.
	<b>ARAUCA:</b> Tame. <b>CASANARE:</b> Aguazul, Chámeza, Hato Corozal, La Salina, Monterrey, Nunchía, Paz De Ariporo, Pore, Recetor, Sabanalarga, Támara, Tauramena, Yopal. <b>META:</b> Acacías, Cumaral, Guamal, Restrepo, San Juanito, Villavicencio.



## REGIÓN AMAZONIA



Alerta	SITIOS PARA LOS CUALES SE GENERA LA ALERTA
	<b>CAQUETÁ:</b> Belén De Los Andaquíes, Morelia. <b>PUTUMAYO:</b> Mocoa.



## SECTORES VIALES



### SECTORES VIALES REPORTADOS CON AFECTACIÓN VIAL POR DESLIZAMIENTOS

#### DEPARTAMENTO

#### SECTOR VIAL

**ANTIOQUIA**

La Unión - Sonsón  
Medellín - Buriticá  
Puerto Nare - San Carlos  
Manda - Primavera Km 6 + 800  
Urao - Carmen de Atrato  
Medellín - Yolombo  
Bogotá - Medellín  
La Pintada - Primavera  
Tronca a la costa caribe

**BOYACÁ**

Macanal - Chivor  
Sogamoso - Aguazul  
Tunja - Páez - km 103+300

**CHOCO**

Quibdó - La Mansa

**CAUCA**

Santiago - Santa Rosa

**CUNDINAMARCA - META**

Bogotá - Villavicencio  
Bogotá - Macheta - Guateque



## RESUMEN

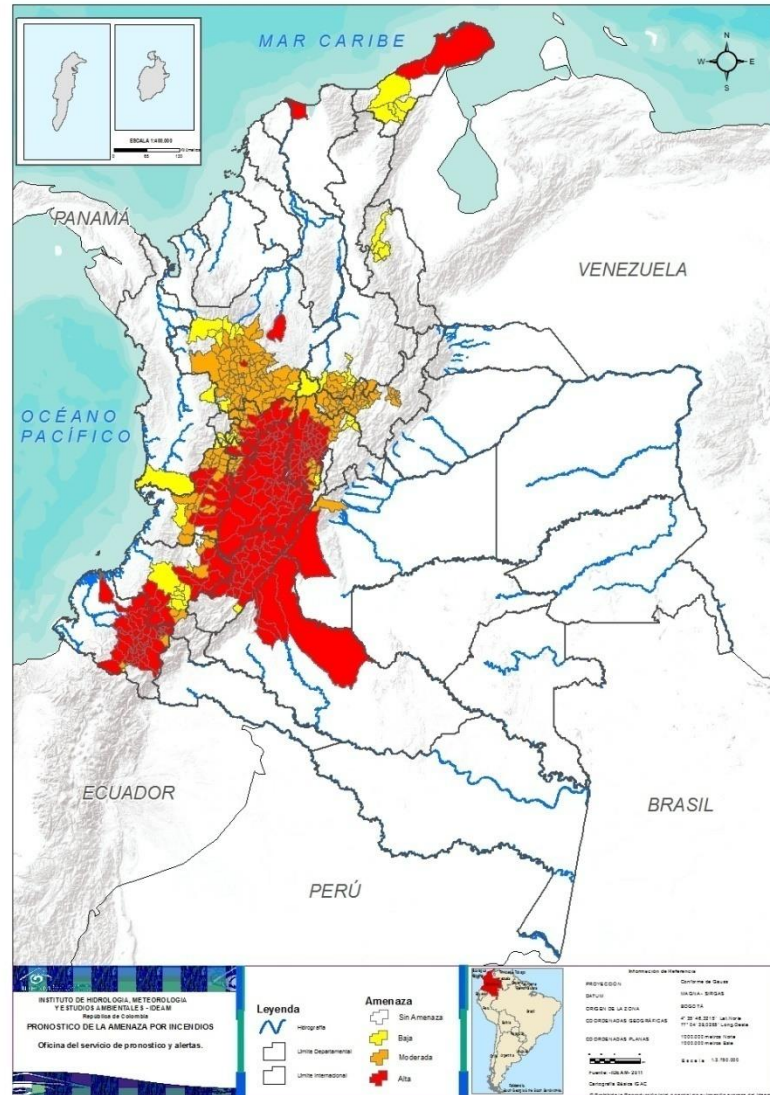
Con la disminución de la precipitación en amplias zonas del país, se presentan condiciones de alerta alta, moderada y baja por incendios de la cobertura vegetal, en varios sectores de las regiones Caribe, Andina, Pacífico, Orinoquía y Amazonía por este tipo de eventos.



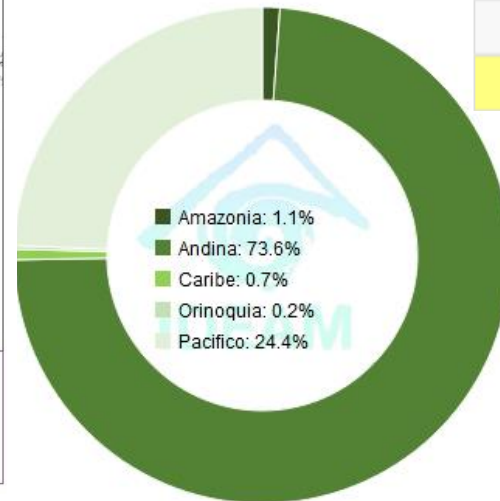
<https://diarioroatan.com/colombia-incendio-forestal-consume-50-hectareas-de-bosque/>



# Pronóstico de la Amenaza por Incendios de la Cobertura Vegetal



**TOTAL MUNICIPIOS:  
435**



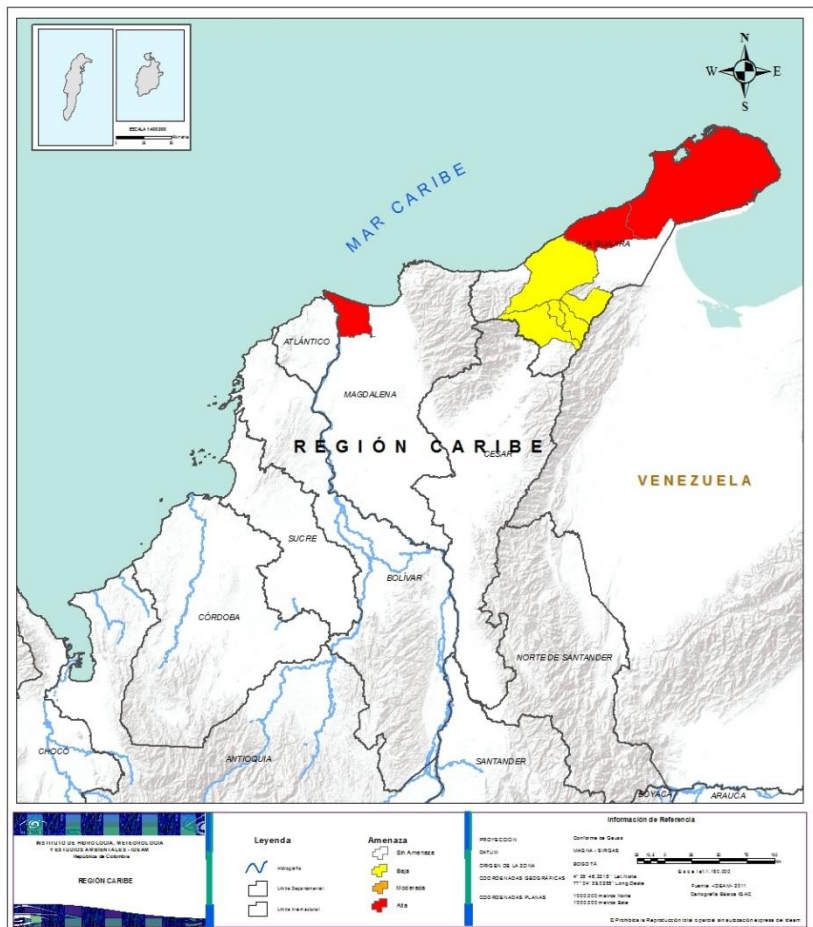
DEPARTAMENTO	Nº
ANTIOQUIA	4
BOYACÁ	6
CALDAS	4
CAQUETÁ	1
CAUCA	4
CUNDINAMARCA	3
NARIÑO	2
NORTE DE SANTANDER	1
RISARALDA	4
SANTANDER	1
VALLE DEL CAUCA	1
<b>TOTAL</b>	<b>31</b>

DEPARTAMENTO	Nº
ANTIOQUIA	50
BOYACÁ	12
CALDAS	13
CAQUETÁ	2
CAUCA	7
CHOCÓ	2
CUNDINAMARCA	16
HUILA	2
NARIÑO	12
QUINDÍO	12
RISARALDA	4
SANTANDER	8
VALLE DEL CAUCA	36
<b>TOTAL</b>	<b>176</b>

DEPARTAMENTO	Nº
ANTIOQUIA	24
BOYACÁ	16
CALDAS	9
CAQUETÁ	2
CAUCA	9
CUNDINAMARCA	61
HUILA	21
LA GUAJIRA	2
MAGDALENA	1
META	1
NARIÑO	32
SANTANDER	2
TOLIMA	47
VALLE DEL CAUCA	1
<b>TOTAL</b>	<b>228</b>



## REGIÓN CARIBE



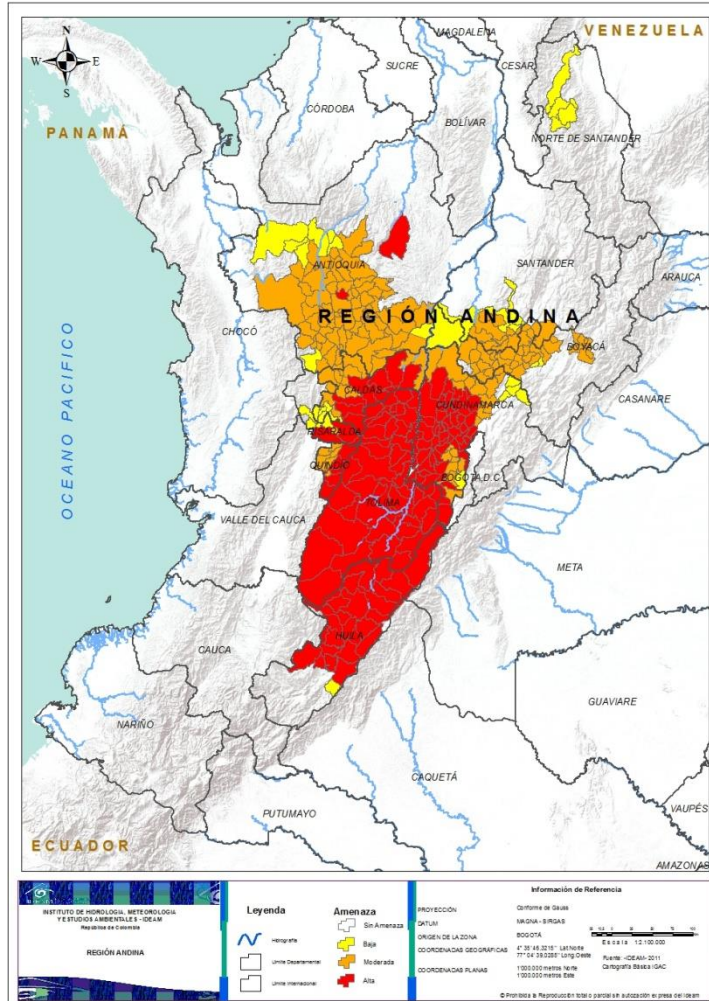
Alerta	SITIOS PARA LOS CUALES SE GENERA LA ALERTA
	<b>LA GUAJIRA:</b> Manaure, Uribia. <b>MAGDALENA:</b> Sitionuevo.
	<b>LA GUAJIRA:</b> Barrancas, Distracción, Fonseca, Riohacha, San Juan Del Cesar.

*Se recomienda prestar especial atención al parque natural “Parque Isla Salamanca”, de la región Caribe, el cual se encuentra con un evento de incendio activo, desde el 8 de agosto. Por tal motivo se encuentra el municipio de Sitionuevo – Guajira en alerta alta por incendios de la cobertura vegetal.*





## REGIÓN ANDINA



### Alerta

### SITIOS PARA LOS CUALES SE GENERA LA ALERTA



**ANTIOQUIA:** Amalfi, Bello.

**CALDAS:** Manizales, Manzanares, Marquetalia, Marulanda, Neira, Pensilvania, Salamina, Samaná, Victoria, Villamaria.

**CUNDINAMARCA:** Agua De Dios, Albán, Anapoima, Anolaima, Apulo, Arbeláez, Beltrán, Bituima, Bojacá, Cabrera, Cachipay, Caparrapí, Chaguaní, Cota, El Peñón, El Rosal, Facatativá, Funza, Girardot, Guaduas, Guataquí, Guayabal De Síquima, Jerusalén, La Mesa, La Palma, La Peña, La Vega, Madrid, Mosquera, Nariño, Nilo, Nimaima, Nocaima, Pacho, Pandi, Pulí, Quebradanegra, Quipile, Ricaurte, San Francisco, San Juan De Rioseco, Sasaima, Soacha, Subachoque, Supatá, Tenjo, Tibacuy, Tocaima, Útica, Venecia, Vergara, Vianí, Villagómez, Villeta, Viotá, Zipacón.

**HUILA:** Agrado, Aipe, Algeciras, Baraya, Campoalegre, Colombia, Garzón, Gigante, Hobo, Íquira, La Plata, Nátaga, Neiva, Paicol, Palermo, Pital, Rivera, Santa María, Tello, Teruel, Tesalia, Villavieja, Yaguará.

**QUINDÍO:** Calarcá, Córdoba, Génova, Pijao, Salento.

**RISARALDA:** Pereira, Santa Rosa De Cabal.

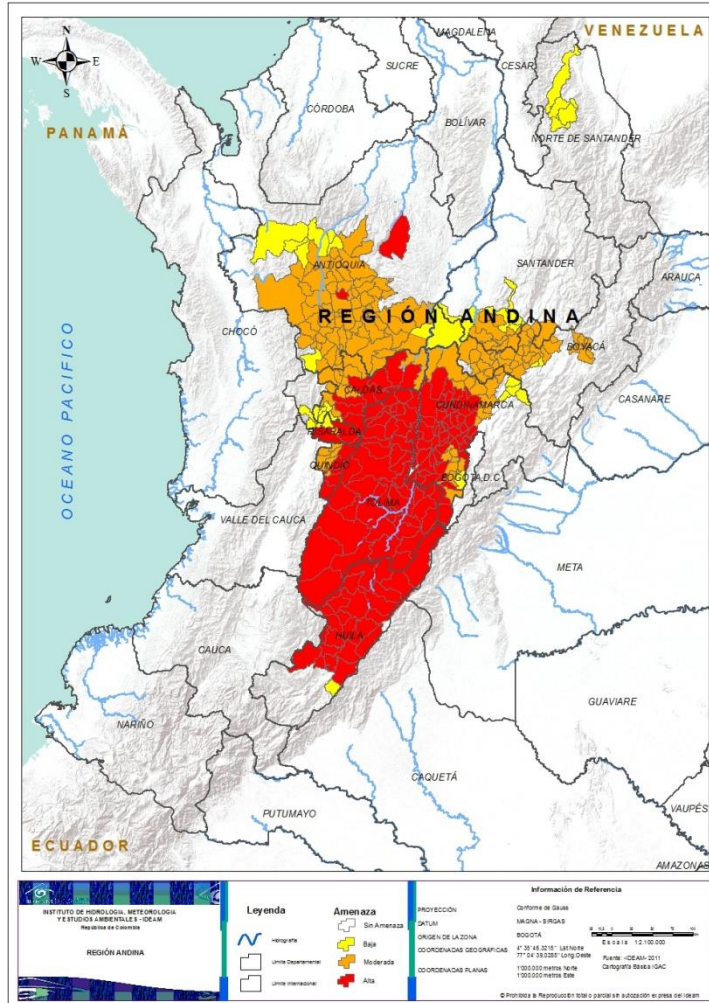
**TOLIMA:** Alpujarra, Alvarado, Ambalema, Anzoátegui, Armero (Guayabal), Ataco, Cajamarca, Carmen De Apicalá, Casabianca, Chaparral, Coello, Coyaima, Cunday, Dolores, Espinal, Falan, Flandes, Fresno, Guamo, Herveo, Honda, Ibagué, Icononzo, Lérída, Libano, Mariquita, Melgar, Murillo, Natagaima, Ortega, Palocabildo, Piedras, Planadas, Prado, Purificación, Rioblanco, Roncesvalles, Rovira, Saldaña, San Antonio, San Luis, Santa Isabel, Suárez, Valle De San Juan, Venadillo, Villahermosa, Villarrica.



**ANTIOQUIA:** Abejorral, Abriaquí, Alejandría, Amagá, Angelópolis, Angostura, Anzá, Argelia, Armenia, Barbosa, Belmira, Betulia, Buriticá, Caicedo, Caldas, Caramanta, Carmen De Viboral, Ciudad Bolívar, Cocorná, Concepción, Concordia, Copacabana, Don Matías, Ebéjico, Entrerrios, Envigado, Fredonia, Giraldo, Girardota, Granada, Guarne, Heliconia, Hispania, Itagüí, Jardín, Jericó, La Ceja, La Estrella, La Pintada, La Unión, Liborina, Marinilla, Medellín, Montebello, Nariño, Olaya, Peñol, Pueblorrico, Puerto Nare, Retiro, Rionegro, Sabaneta, Salgar, San Carlos, San Francisco, San Jerónimo, San José De La Montaña, San Luis, San Pedro De Los Milagros, San Vicente, Santa Bárbara, Santa Fe De Antioquia, Santa Rosa De Osos, Santo Domingo, Santuario, Sonsón, Sopetrán, Támesis, Tarso, Titiribí, Urrao, Valparaiso, Venecia, Yarumal.



## REGIÓN ANDINA



### Alerta

### SITIOS PARA LOS CUALES SE GENERA LA ALERTA



**BOYACÁ:** Arcabuco, Briceño, Buenavista, Busbanzá, Caldas, Chiquinquirá, Chíquiza, Chitaraque, Cóbbita, Coper, Corrales, Floresta, Gachantivá, Maripí, Monguí, Moniquirá, Muzo, Nobsa, Otanche, Pauna, Ráquira, Saboyá, Sáchica, San José De Pare, San Miguel De Sema, San Pablo De Borbur, Santa Rosa De Viterbo, Santa Sofía, Sogamoso, Sotaquirá, Sutamarchán, Tibasosa, Tinjacá, Toguí, Tópaga, Tununguá, Villa De Leiva.

**CALDAS:** Aguadas, Anserma, Aranzazu, Filadelfia, La Dorada, La Merced, Marmato, Norcasia, Pácora, Palestina, Riosucio, Supia.

**CUNDINAMARCA:** Carmen De Carupa, Cogua, El Colegio, Fusagasugá, Granada, Paima, Puerto Salgar, San Antonio De Tequendama, San Bernardo, San Cayetano, Sibaté, Sylvania, Simijaca, Susa, Tabio, Tausa, Tena, Topaipí, Yacopí, Zipaquirá.

**QUINDÍO:** Armenia, Buenavista, Circasia, Filandia, La Tebaida, Montenegro, Quimbaya.

**RISARALDA:** Dosquebradas, Quinchía.

**SANTANDER:** Albania, Barbosa, El Peñón, Florián, Gámbita, Guavatá, Jesús María, La Belleza, Puente Nacional, Sucre.



**ANTIOQUIA:** Andes, Cañasgordas, Dabeiba, Peque, Puerto Triunfo, Sabanalarga, San Andrés, Toledo, Uramita.

**BOYACÁ:** Motavita, Puerto Boyacá, Sora.

**CALDAS:** Belalcazar, Chinchiná, Risaralda, San José, Viterbo.

**CUNDINAMARCA:** Cucunubá, Guachetá, Lenguazaque, Pasca, Villapinzón.

**HUILA:** Guadalupe.

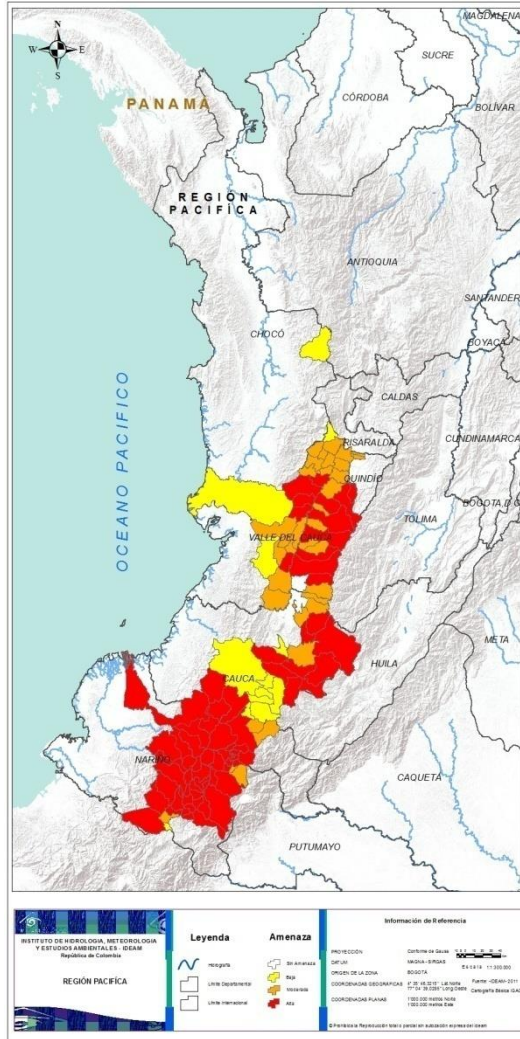
**NORTE DE SANTANDER:** Hacarí, La Playa, San Calixto, Teorama.

**RISARALDA:** Balboa, La Virginia, Marsella, Santuario.

**SANTANDER:** Bolivar, Chipatá, Güepsa, Vélez.



## REGIÓN PACÍFICO



Alerta

SITIOS PARA LOS CUALES SE GENERA LA ALERTA



**CAUCA:** Argelia, Balboa, Bolívar, Cajibío, Florencia, Inzá, Jambaló, Mercaderes, Páez (Belalcázar), Patía (El Bordo), Popayán, Puracé (Coconuco), Toribío, Totoró.

**NARIÑO:** Ancuya, Arboleda (Berruecos), Belén, Buesaco, Chachaguí, Colón (Génova), Consacá, Cumbal, Cumbitara, El Charco, El Peñol, El Rosario, El Tambo, Funes, Guaitarilla, Iles, Imués, La Cruz, La Florida, La Llanada, La Unión, Leiva, Linares, Los Andes (Sotomayor), Mallama (Piedrancha), Nariño, Ospina, Pasto, Policarpa, Providencia, Samaniego, San Bernardo, San Lorenzo, San Pablo, San Pedro De Cartago (Cartago), Sandoná, Santa Cruz (Guachavés), Sapuyes, Taminango, Tangua, Túquerres, Yacuanquer.

**VALLE DEL CAUCA:** Bolívar, Buga, Bugalagrande, Caicedonia, El Cerrito, Palmira, Pradera, Riofrío, Roldanillo, Sevilla, Trujillo, Tuluá, Yumbo.



**CAUCA:** Almaguer, Caloto, Corinto, Miranda, San Sebastián, Silvia.

**NARIÑO:** Albán (San José), El Tablón, Guachucal.

**VALLE DEL CAUCA:** Alcalá, Andalucía, Ansermanuevo, Argelia, Cali, Calima (El Darién), Cartago, El Cairo, El Dovio, Florida, Ginebra, Guacarí, Jamundí, La Cumbre, La Unión, La Victoria, Obando, Restrepo, San Pedro, Toro, Ulloa, Versalles, Vijes, Yotoco, Zarzal.



**CAUCA:** El Tambo, La Sierra, La Vega, Piendamó, Rosas, Sotaró (Paispamba), Sucre, Timbío.

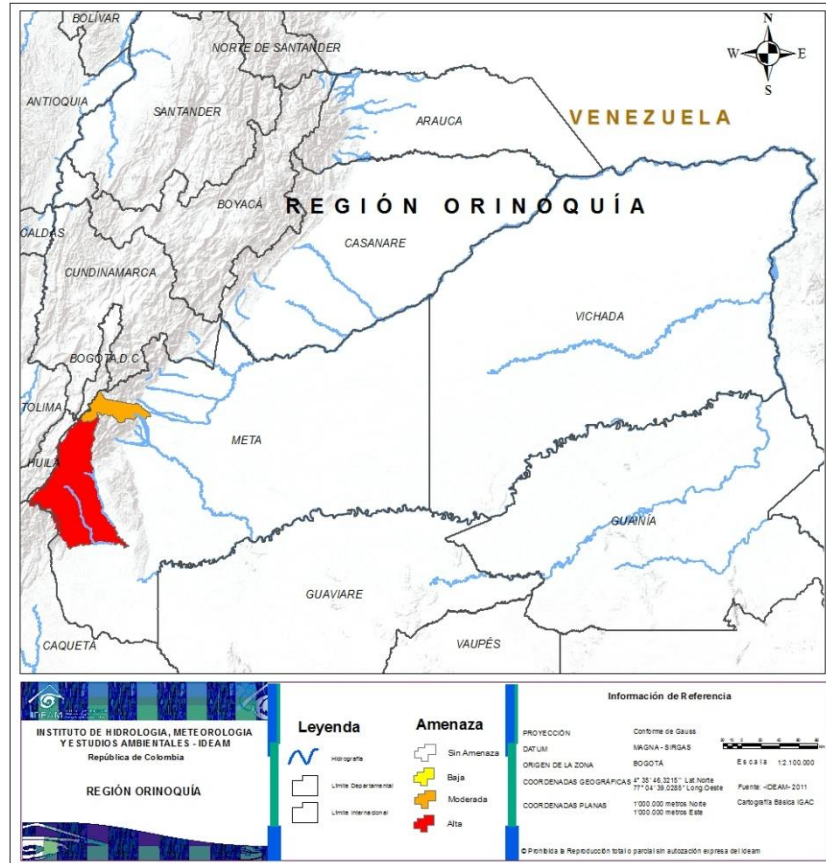
**CHOCÓ:** El Carmen, El Litoral Del San Juan (Docordó).

**NARIÑO:** Cuaspud (Carlosama).

**VALLE DEL CAUCA:** Dagua, El Águila.



## REGIÓN ORINOQUÍA



Alerta

SITIOS PARA LOS CUALES SE GENERA LA ALERTA



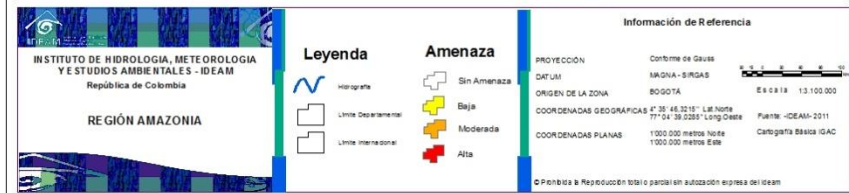
**META:** Uribe.



**META:** Cubarral.



## REGIÓN AMAZONÍA



Alerta

SITIOS PARA LOS CUALES SE GENERA LA ALERTA



**CAQUETÁ:** El Doncello, El Paujil, Puerto Rico, San Vicente Del Caguán.



# ALERTAS METEOMARINAS VIGENTES

## Mar Caribe colombiano

### ABREVIATURAS

**VV**

Velocidad del viento máxima probable

**AO**

Altura significativa de la ola

**DV**

Dirección predominante del viento

### CONVENCIONES



#### Tiempo lluvioso

Probabilidad de lluvias moderadas a fuertes, en algunos casos con posibilidad de tormentas eléctricas y rachas de viento.



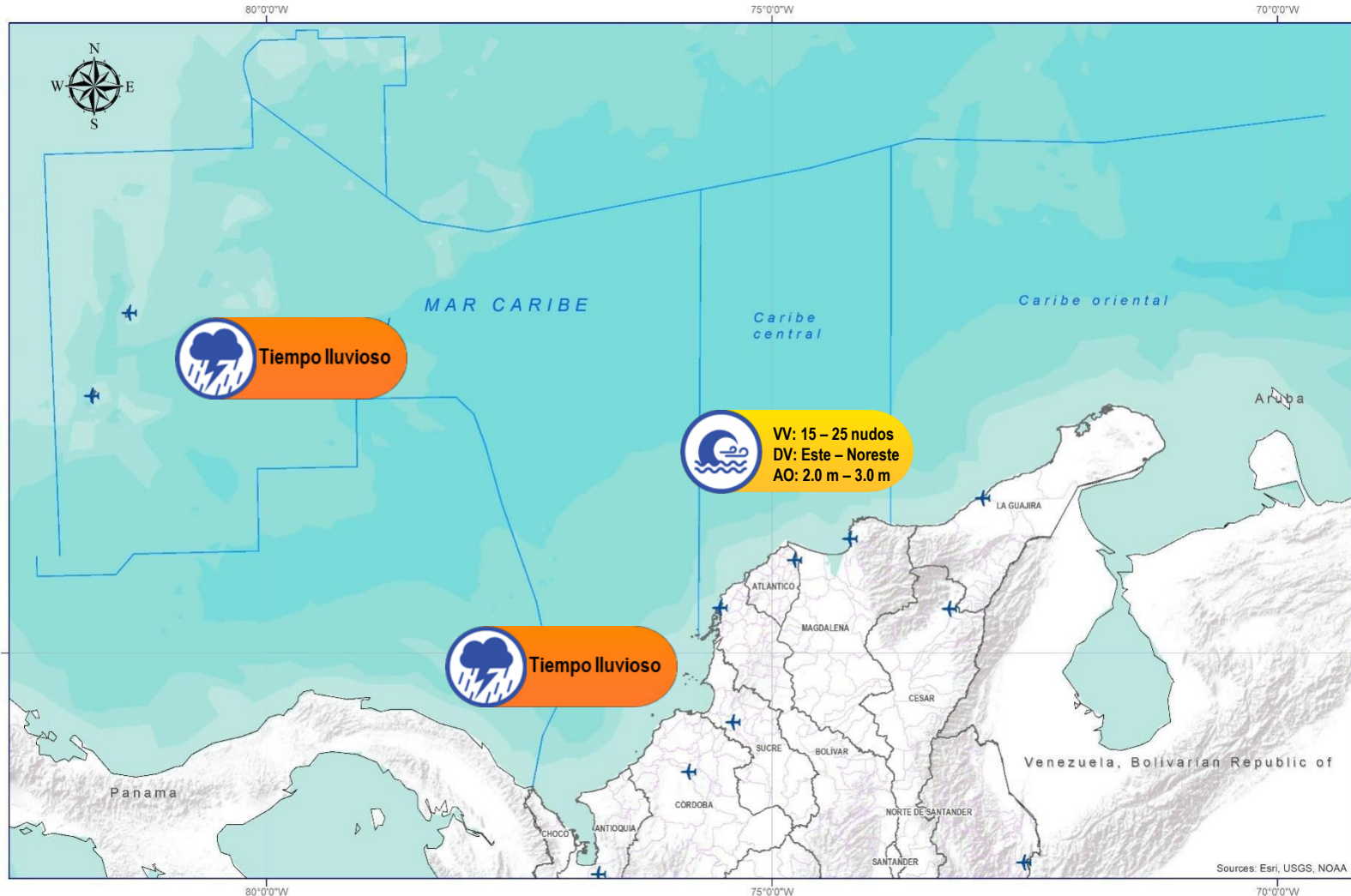
#### Pleamar

La marea alcanzará su máximo nivel en el intervalo de tiempo establecido.



#### Viento y oleaje

Velocidad del viento y altura del oleaje con valores por encima de lo normal para la época.



CONVENCIONES	SUGERENCIAS O RECOMENDACIONES
	A las embarcaciones de poco calado, consultar con las Capitanías de puerto antes de zarpar en zonas de inminente tempestad. A los bañistas y habitantes costeros, estar atentos a la evolución de las condiciones meteorológicas y a los avisos de las autoridades locales.
	Se sugiere a los habitantes costeros estar atentos a la evolución del fenómeno.
	A los bañistas y habitantes costeros, estar atentos a la evolución del fenómeno y a las indicaciones de las autoridades locales. A las embarcaciones de poco calado, consultar con las Capitanías de puerto antes de zarpar.

\* La altura significativa de la ola, representa la media del tercio más alto de las olas, por lo cual la altura máxima posible puede ser incluso superior al doble de este valor



# ALERTAS METEOMARINAS VIGENTES

## Océano Pacífico Nacional

### ABREVIATURAS

**VV**

Velocidad del viento máxima probable

**DV**

Dirección predominante del viento

**AO**

Altura significativa de la ola

### CONVENCIONES



#### Tiempo lluvioso

Probabilidad de lluvias moderadas a fuertes, en algunos casos con posibilidad de tormentas eléctricas y rachas de viento.



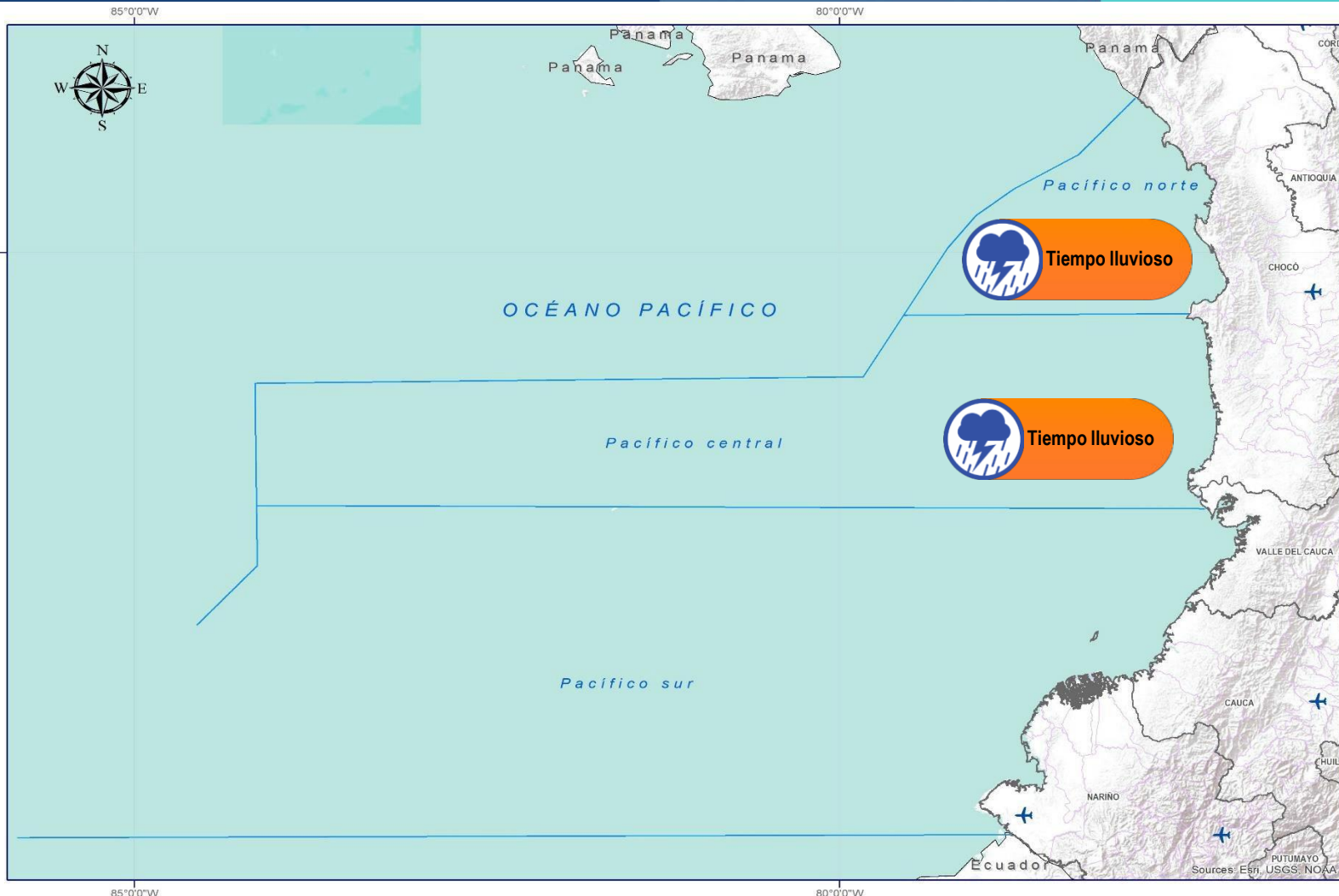
#### Pleamar

La marea alcanzará su máximo nivel en el intervalo de tiempo establecido.



#### Viento y oleaje

Velocidad del viento y altura del oleaje con valores por encima de lo normal para la época.



### CONVENCIONES

### SUGERENCIAS O RECOMENDACIONES



A las embarcaciones de poco calado, consultar con las Capitanías de puerto antes de zarpar en zonas de inminente tempestad. A los bañistas y habitantes costeros, estar atentos a la evolución de las condiciones meteorológicas y a los avisos de las autoridades locales.



Se sugiere a los habitantes costeros estar atentos a la evolución del fenómeno.



A los bañistas y habitantes costeros, estar atentos a la evolución del fenómeno y a las indicaciones de las autoridades locales. A las embarcaciones de poco calado, consultar con las Capitanías de puerto antes de zarpar.

\* La altura significativa de la ola, representa la media del tercio más alto de las olas, por lo cual la altura máxima posible puede ser incluso superior al doble de este valor



## CONVENCIONES

## SUGERENCIAS O RECOMENDACIONES



### Tiempo lluvioso

Probabilidad de lluvias moderadas a fuertes, en algunos casos con posibilidad de tormentas eléctricas y rachas de viento.

A las embarcaciones de poco calado, consultar con las Capitanías de puerto antes de zarpar en zonas de inminente tempestad.  
A los bañistas y habitantes costeros, estar atentos a la evolución de las condiciones meteorológicas y a los avisos de las autoridades locales.



### Pleamar

La marea alcanzará su máximo nivel en el intervalo de tiempo establecido.

Se sugiere a los habitantes costeros estar atentos a la evolución del fenómeno.



### Viento y oleaje

Velocidad del viento y altura del oleaje con valores por encima de lo normal para la época.

A los bañistas y habitantes costeros, estar atentos a la evolución del fenómeno y a las indicaciones de las autoridades locales.  
A las embarcaciones de poco calado, consultar con las Capitanías de puerto antes de zarpar.



# INFORME TÉCNICO DIARIO

## EQUIPO DE TRABAJO IDEAM

Yolanda GONZÁLEZ H. - Directora General  
Daniel USECHE S. - Jefe (E) Oficina del Servicio de Pronóstico y Alertas

Elaboró:

**OFICINA DEL SERVICIO DE PRONÓSTICO Y ALERTAS**

**Rodney POVEDA y Sebastián BARRIOS (Meteorología)**

**Alexander VILLAMIZAR (Hidrología)**

**Sergio ROJAS (Deslizamientos de Tierra)**

**Felipe ESPEJO (Incendios de la Cobertura Vegetal)**

**Julián URREA (DATOS)**

**Alberto PARDO (Coordinación de Alertas Hidrometeorológicas y Ambientales)**

<http://www.ideam.gov.co>

**Correos electrónicos:** [servicio@ideam.gov.co](mailto:servicio@ideam.gov.co), [alertas@ideam.gov.co](mailto:alertas@ideam.gov.co)

Calle 25D N° 96B - 70, piso 3. Bogotá, D.C.

Teléfono: 3075625 ext. 1334 -1336.

## VISITA NUESTRAS REDES SOCIALES



[ideam.instituto](https://www.facebook.com/ideam.instituto)



[InstitutoIDEAM](https://www.youtube.com/InstitutoIDEAM)



[@IDEAMColombia](https://twitter.com/IDEAMColombia)



[ideamcolombia](https://www.instagram.com/ideamcolombia)

