

INFORME TÉCNICO DIARIO

IDEAM comunica al Sistema Nacional para la Gestión del Riesgo de Desastres (SNGRD) y al Sistema Nacional Ambiental (SINA).

Bogotá D. C., 2 de agosto de 2020.
Hora de actualización 12:15 HLC

Boletín No.

215



CONTENIDO

[Lo más destacado](#)

[Precipitación](#)

[Temperaturas](#)

[Alerta por descensos significativos de las temperaturas mínimas del aire](#)

[Condiciones Hidrometeorológicas actuales](#)

[Pronóstico de precipitación de las próximas 24 horas](#)

[Pronóstico condiciones meteorológicas adicionales](#)

[Alertas Hidrológicas](#)

[Seguimiento y Pronóstico de las Amenazas por Deslizamientos](#)

[Seguimiento y Pronóstico de las Amenazas por Incendios](#)

[Alertas Meteomarinas vigentes Mar Caribe Colombiano](#)

[Alertas Meteomarinas vigentes Océano Pacífico Nacional](#)

[Alertas Meteomarinas por Ciclón Tropical Mar Caribe Colombiano](#)



Alerta
ROJA

PARA TOMAR ACCIÓN Advierte a los sistemas de prevención y atención de desastres sobre la amenaza que puede ocasionar un fenómeno con efectos adversos sobre la población, el cual requiere la atención inmediata por parte de la población y de los cuerpos de atención y socorro. Se emite una alerta sólo cuando la identificación de un evento extraordinario indique la probabilidad de amenaza inminente y cuando la gravedad del fenómeno implique la movilización de personas y equipos, interrumpiendo el normal desarrollo de sus actividades cotidianas.



Alerta
NARANJA

PARA PREPARARSE Indica la presencia de un fenómeno. No implica amenaza inmediata y como tanto es catalogado como un mensaje para informarse y prepararse. El aviso implica vigilancia continua ya que las condiciones son propicias para el desarrollo de un fenómeno, sin que se requiera permanecer alerta.



Alerta
AMARILLA

PARA INFORMARSE Es un mensaje oficial por el cual se difunde información. Por lo regular se refiere a eventos observados, registrados o registrados y puede contener algunos elementos de pronóstico a manera de orientación. Por sus características pretéritas y futuras difiere del aviso y de la alerta, y por lo general no está encaminado a alertar sino a informar.

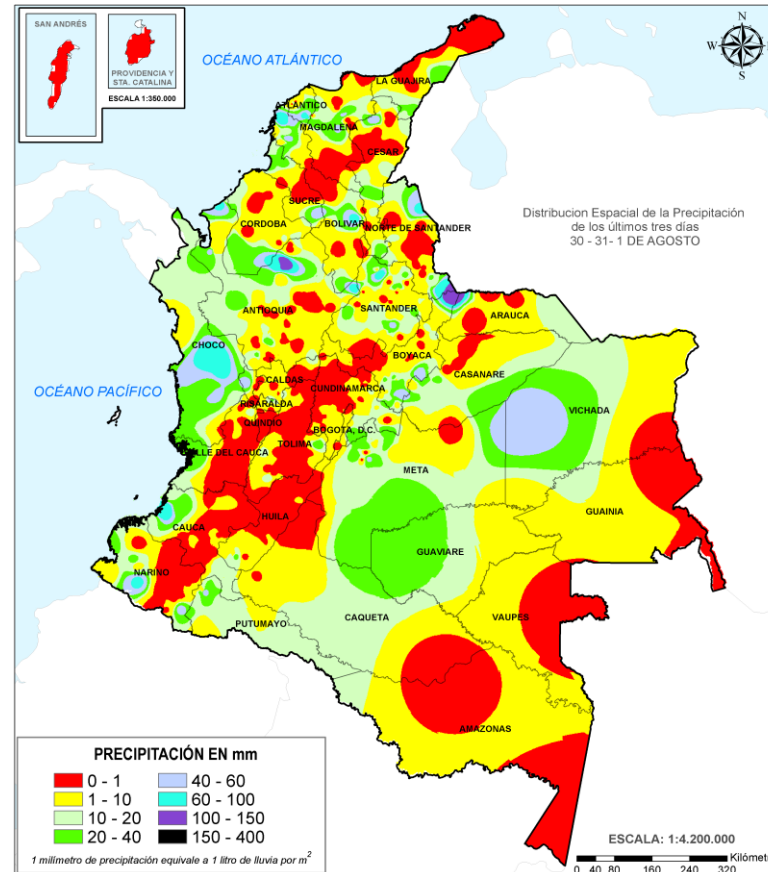
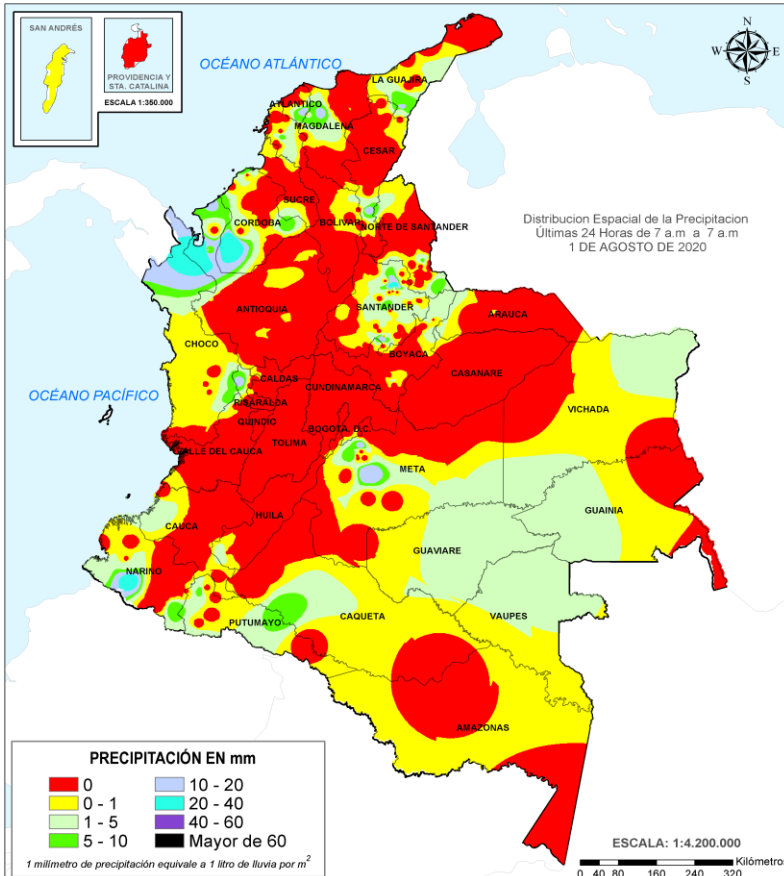
CONDICIONES NORMALES La información que se suministra se encuentra dentro de los rangos normales.

Alertas vigentes hasta: 2 de agosto de 2020 - 18:00 HLC.

Mapas de precipitación

Lluvias registradas en las últimas 24 horas

Descenso importante de las lluvias en el país. Las más intensas se concentraron en las regiones Pandina, Caribe y sectores aislados de la Orinoquia. El mayor registro de lluvia acumulada en 24 horas se presentó en el municipio de **Carepa (Antioquia), con 40.0 mm.**



Precipitación diaria desde las 7:00 HLC del sábado 01 de agosto hasta las 7:00 HLC del domingo 02 de agosto de 2020 Fuente: IDEAM

Precipitación últimas 72 horas desde las 7:00 HLC del jueves 30 de julio hasta las 7:00 HLC del domingo 02 de agosto de 2020. Fuente: IDEAM

- Un milímetro de lluvia (1 mm) equivale a un litro (1 L) de lluvia que ha caído en un metro cuadrado (1 m²). La lluvia acumulada es la suma de los milímetros de agua lluvia que se han registrado en un lapso de tiempo.



Alerta ROJA

- Probabilidad alta por **niveles altos** Cuenca baja del río Nechí y sus aportantes, Directos al Bajo Cauca-Magdalena, Ciénaga La Raya entre Nechí y Brazo de Loba. **Crecientes súbitas** en la cuenca del río Guayuriba, Cuencas media y baja del río Meta y Cuenca baja del río Inrída.
- Probabilidad alta de **deslizamientos de tierra** en Villavicencio-Meta, Cáceres, San Luis y Valdivia en Antioquia y Cubará en Boyacá.



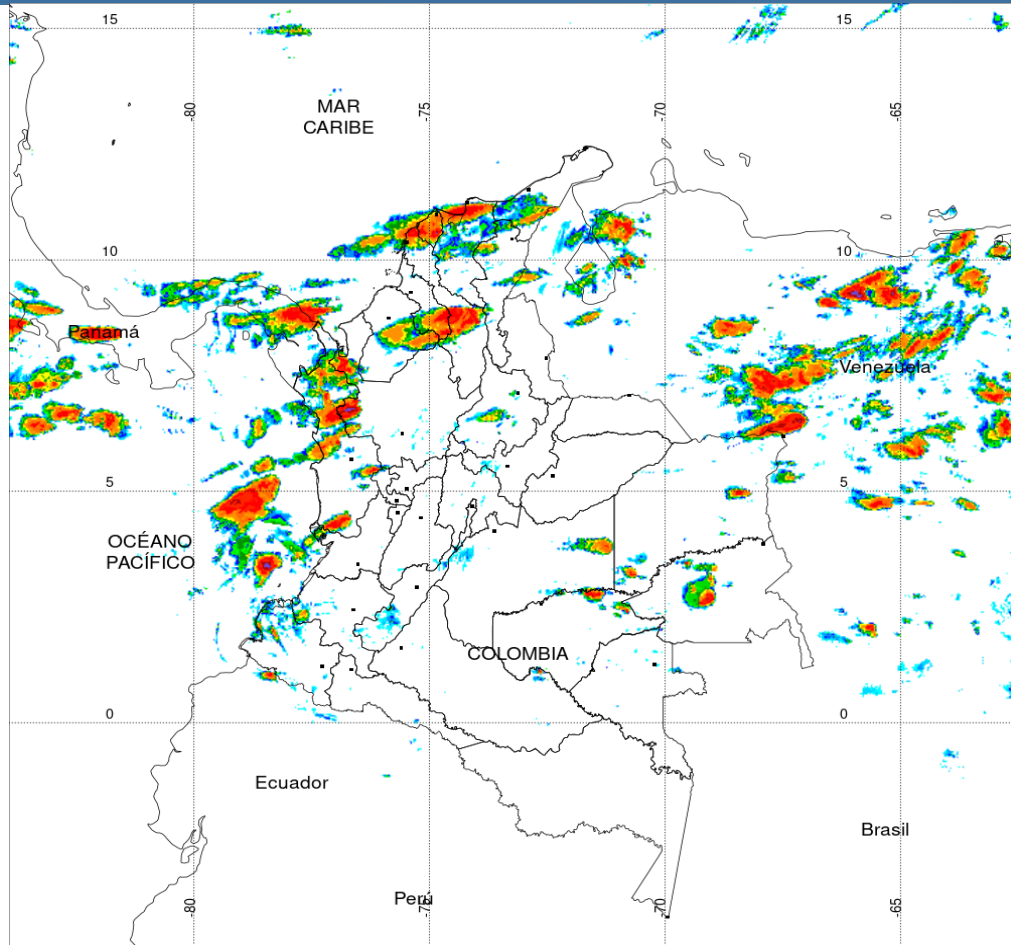
Alerta NARANJA

- Probabilidad moderada por **Crecientes súbitas** en la Cuenca alta y media del río Atrato, Cuencas directas al Caribe (Atrato-Darién), Cuencas de los ríos León, Baudó, Cuenca alta del río San Juan, Cuencas directas al Pacífico (Cauca), Cuencas de los ríos Guarínó y San Bartolomé, Opón, Directos al río Cauca entre San Juan y Pto. Valdivia, Cuencas de los ríos Guatiquía, aportantes al Río Meta, Upía, Túa, Cusiana, Cravo Sur, Cuencas de los ríos Guejar, Ariari y Caquetá. **Incrementos súbitos** en la cuenca baja del río Atrato, Cuencas directas al Pacífico (Chocó), ríos directos al Medio Magdalena; incrementos en el Río La Miel (Samaná), Nare, Cuenca de los ríos Cimitarra, Carare, Humea, Chitaga. **Niveles altos** en la Cuenca media y baja del río San Juan y cuenca del Río Ariporo, ascenso del nivel en la cuenca del río Arauca.
- Probabilidad moderada de **deslizamientos de tierra** en varios municipios de los departamentos de la región Andina, Pacífica y los piedemontes llanero y amazónico.
- Por probabilidad moderada de **incendios de la cobertura vegetal** en los municipios de Manaure y Uribí en La Guajira y Melgar en Tolima.

Alertas amarillas e información más detallada para cada una de las categorías de alerta, remítase a la temática particular del informe.



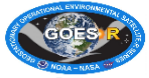
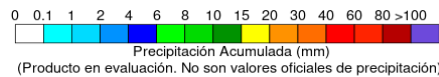
Estimación Satelital (24 Horas)



PRECIPITACIÓN TOTAL ACUMULADA POR ESTIMACIÓN SATELITAL (GOES-16)

AUG 01 DE 2020 (7:00) - AUG 02 DE 2020 (7:00)

Elaborado por: Oficina del Servicio de Pronósticos y Alertas.



Fuente:
Imágenes GOES-16
(94/144 imágenes)



Precipitaciones

A continuación se relacionan los municipios donde en las últimas 24 horas se registraron precipitaciones iguales o superiores a 10.0 mm.

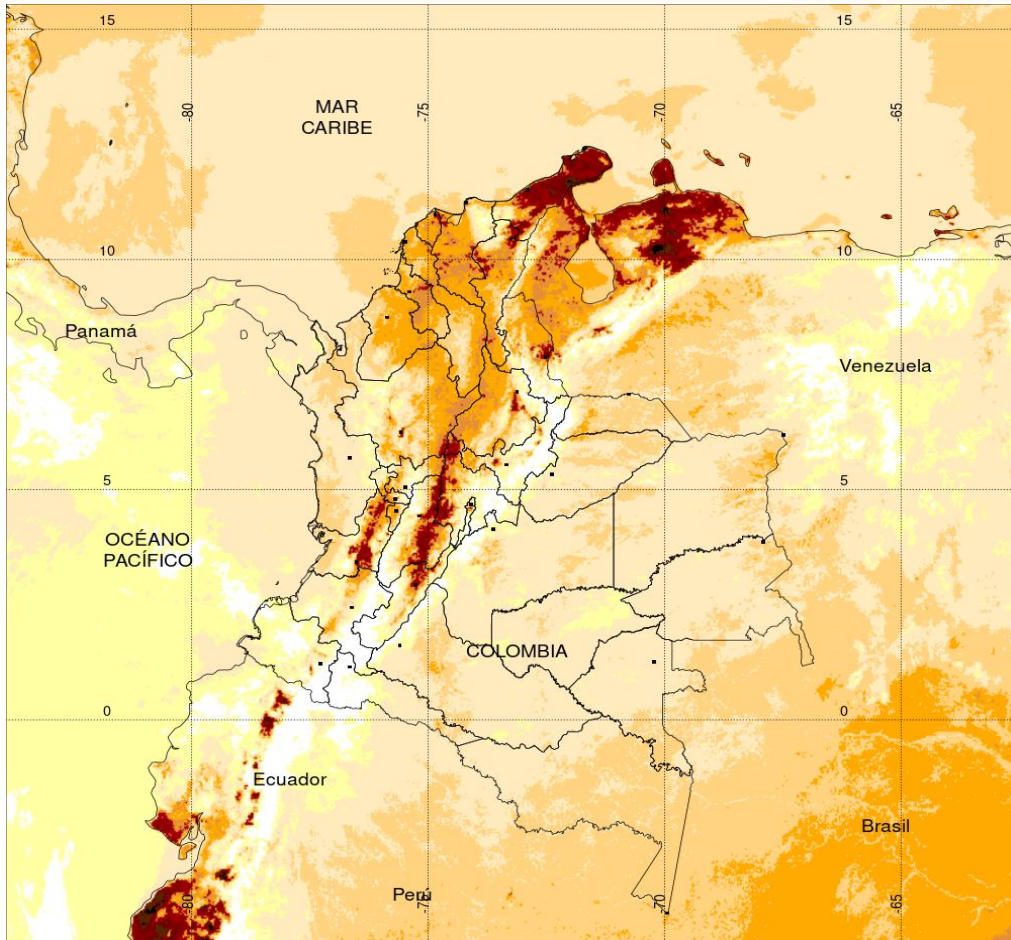
Aclaración: aunque los volúmenes de lluvia registrados en un municipio se relacionan con la ubicación de las estaciones de monitoreo del IDEAM, en ocasiones, dichas estaciones pueden estar distantes de los lugares en donde se concentra la mayor población o alejados de los centros municipales.

ANTIOQUIA	MUNICIPIO
ANTIOQUIA	Carepa (40.0), San Juan de Urabá (11.0).
ATLÁNTICO	Ponedera (20.0).
CESAR	La Gloria (11.6).
CÓRDOBA	Tierralta (36.7).
LA GUAJIRA	Villanueva (12.0)
MAGDALENA	Pivijay (11.0).
META	Fuente de Oro (17.0), Acacias (13.0), Cubarral (10.0).
NARIÑO	Barbacoas (24.5), Puerres (10.0).
RISARALDA	Pueblo Rico (11.0).
SANTANDER	Lebrija (30.1), Bucaramanga (27.9), Suaita (17.5), Rionegro (11.6), Zapatoca (10.0).

NO SE REGISTRARON VALORES SUPERIORES A LOS HISTÓRICOS DE PRECIPITACIÓN



Estimación Satelital (24 Horas)



Temperaturas Máximas

Aclaración: aunque las temperaturas registradas en un municipio se relacionan con la ubicación de las estaciones de monitoreo del IDEAM, en ocasiones, dichas estaciones pueden estar distantes de los lugares en donde se concentra la mayor población o alejados de los centros municipales.

A continuación se relacionan los municipios donde en las últimas 24 horas se registraron temperaturas iguales o superiores a 37.0 °C.

DEPARTAMENTOS	MUNICIPIO
CESAR	Agustín Codazzi (38.8), Bosconia (38.2).
CUNDINAMARCA	Jerusalén (39.2), Puerto Salgar (37.5).
HUILA	Villavieja (37.2).
LA GUAJIRA	Maicao (37.8).
TOLIMA	Saldaña (37.0).

NO SE REGISTRARON VALORES SUPERIORES A LOS HISTÓRICOS DE TEMPERATURA MÁXIMA

NO SE REGISTRARON VALORES INFERIORES A LOS HISTÓRICOS DE TEMPERATURA MÍNIMA

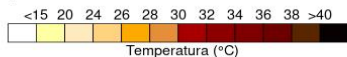
Temperaturas Mínimas

A continuación se relacionan los municipios donde en las últimas 24 horas se registraron temperaturas menores o iguales a 5.0 °C.

DEPARTAMENTO	MUNICIPIO
BOYACÁ	Saboyá (3.0), Sogamoso (4.6).
CUNDINAMARCA	Facativá (3.6), Choachí (4.6).

TEMPERATURA SUPERFICIAL MÁXIMA POR ESTIMACIÓN SATELITAL (GOES-16)
(2020-08-01 09:00:00 a 2020-08-01 18:20:00)

Elaborado por: Oficina del Servicio de Pronósticos y Alertas.



(Producto en evaluación. No son valores oficiales de temperatura)



Fuente:
Imágenes GOES-16
(57 imágenes)



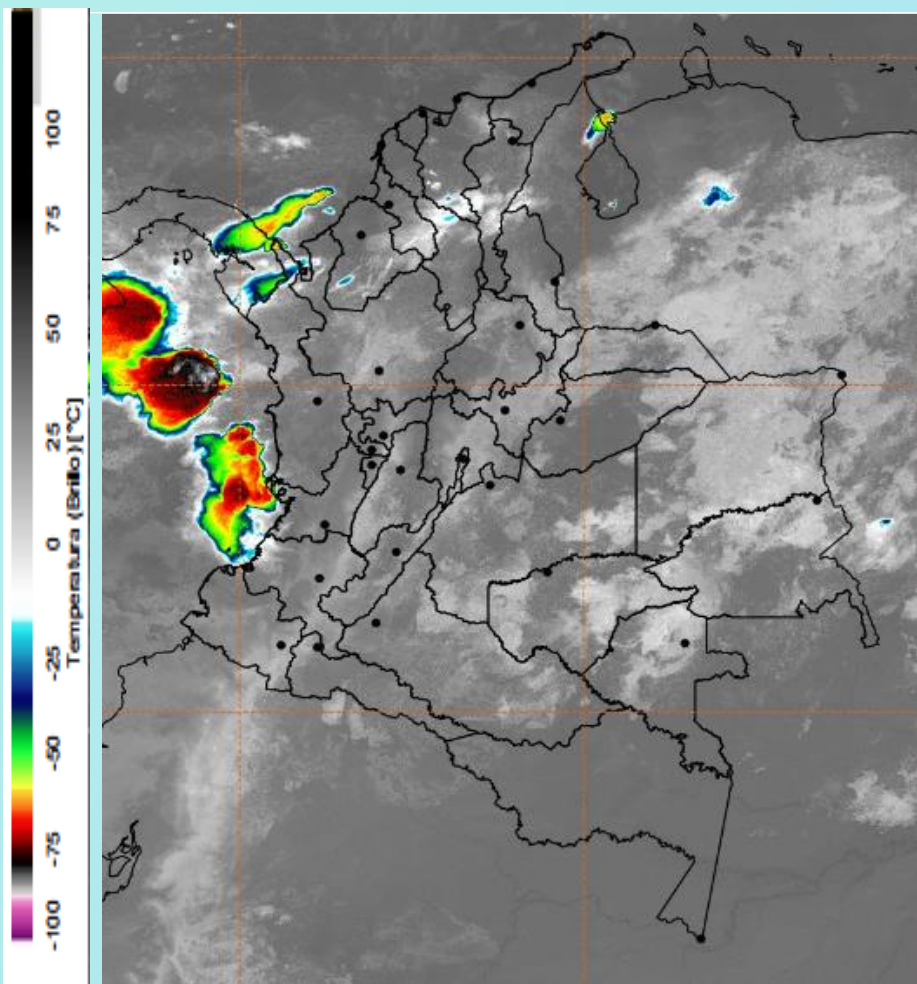
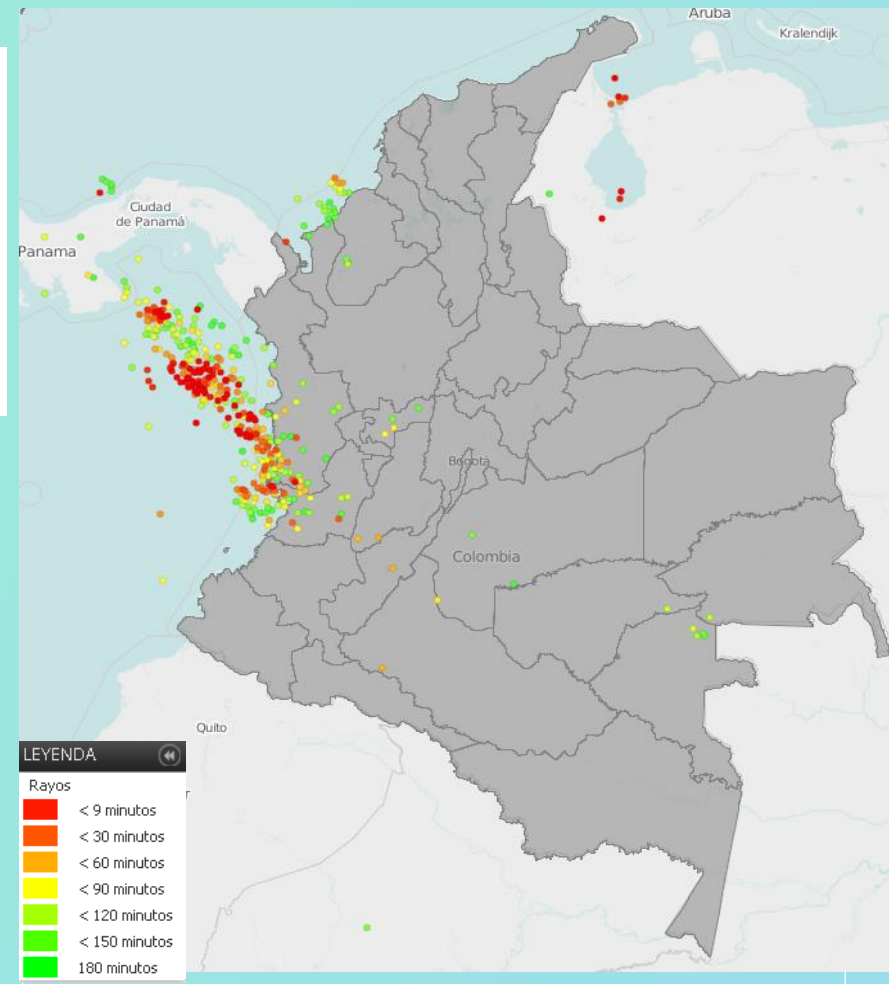


Imagen GOES East Canal Infrarrojo, 02 de agosto de 2020. Hora 06:20 HLC.
Fuente: IDEAM-GOES 16

Ha prevalecido las condiciones secas en amplios sectores del país, salvo por lluvias y con descargas eléctricas en el área del Pacífico colombiano.

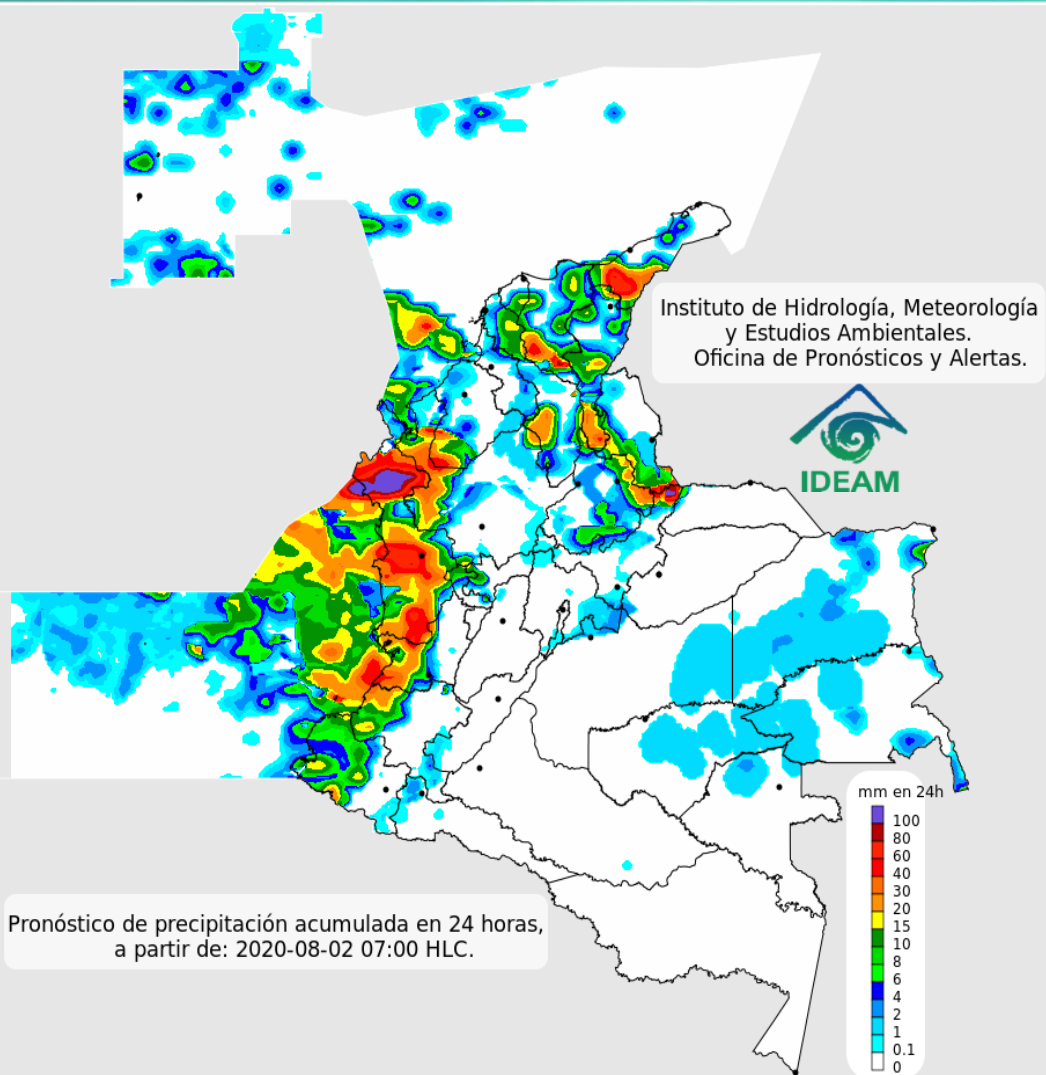


Descargas eléctricas en las últimas 3 horas.
Fuente: Keraunos – Linetview.

- La imagen del canal infrarrojo (10.3 μm) permite identificar nubes en cualquier período temporal a partir de la temperatura de brillo de la nube (ver escala de colores). De esta forma, se puede identificar, clasificar y caracterizar la nubosidad en una zona determinada.
- La imagen de las descargas eléctricas muestra los rayos nube-tierra que se han descargado en una zona en las últimas 4 horas (ver escala de colores)



Pronóstico de precipitación para las próximas veinticuatro (24) horas



Condiciones para destacar en las próximas 24 horas

Se prevé predominio de condiciones secas en gran parte del país, salvo en el litoral del Pacífico, sectores del Chocó, occidente del Valle del Cauca, Cauca y de Antioquia, con mayor nubosidad y probabilidad de lluvias de variada intensidad; de menor intensidad serán entre Boyacá y Norte de Santander, como también, en el oriente de Santander. Elevadas temperaturas del aire al mediodía.



Para mayor información sobre el estado del tiempo, alertas y pronósticos, consulte la aplicación móvil **MI PRONÓSTICO**

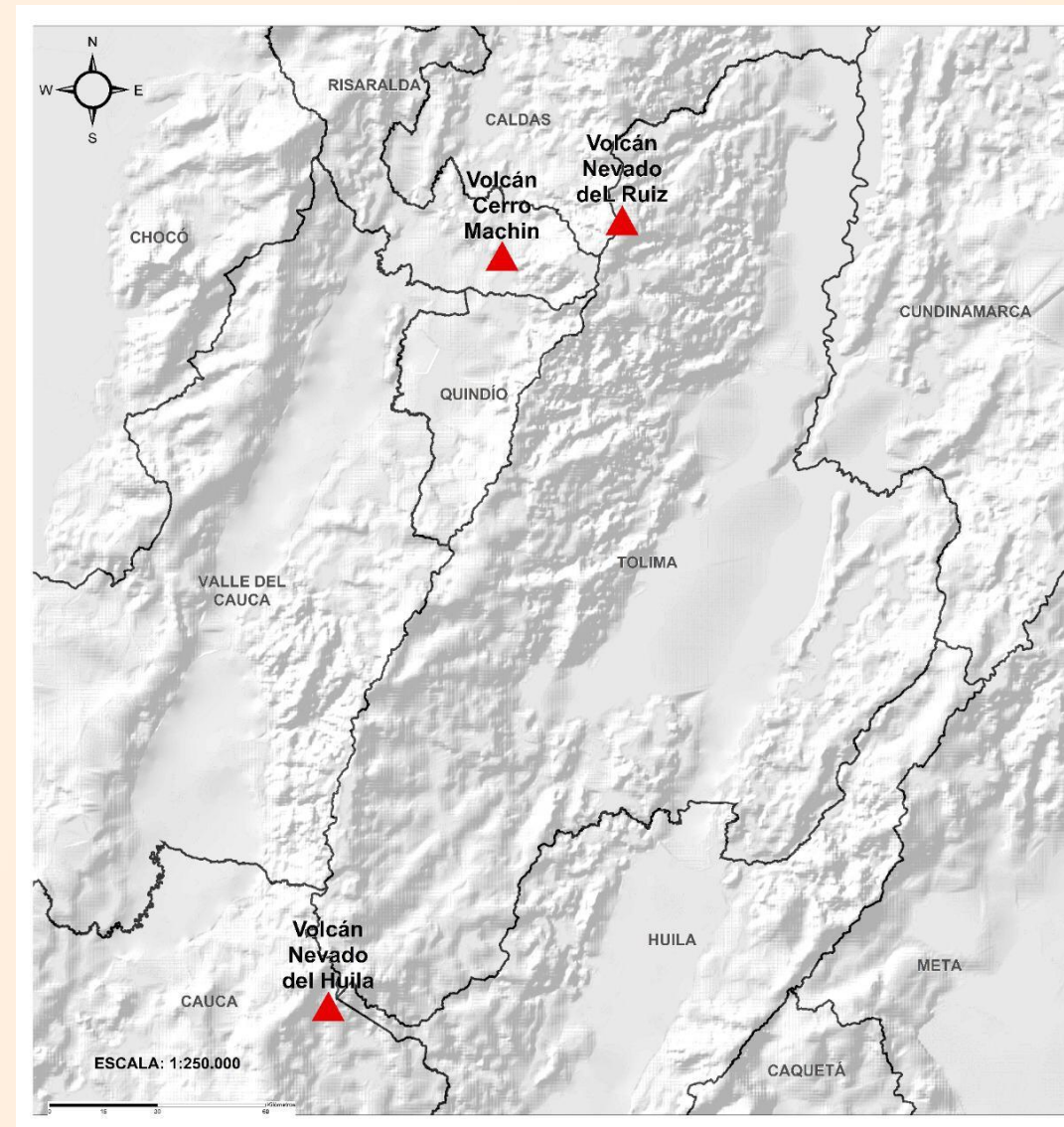
- La resolución espacial del mapa de pronóstico es de 6.5 km aproximadamente. Por lo tanto, fenómenos meteorológicos inferiores a esta escala no están considerados en esta predicción.
- La escala de colores está asociada a un rango de precipitación en el intervalo de tiempo indicado, lo que implica que el pronóstico no es determinista (un valor exacto en una zona) sino corresponde a un pronóstico cuantitativo (un rango de valores en una zona).



Pronóstico zonas volcánicas

Mapa de zonas volcánicas

ÁREA DEL VOLCÁN NEVADO DEL RUIZ			
Mañana: Cielo ligeramente nublado - Tiempo seco			
Tarde: Cielo parcialmente nublado - Tiempo seco			
Noche: Cielo parcialmente nublado - Tiempo seco			
Madrugada: Cielo parcialmente nublado - Tiempo seco			
El SERVICIO GEOLÓGICO COLOMBIANO reporta en nivel AMARILLO (III); CAMBIOS EN EL COMPORTAMIENTO DE LA ACTIVIDAD VOLCÁNICA. Lat: 4.89 Lon: -75.32			
ELEVACIÓN (pies)	DIRECCIÓN	VELOCIDAD	
		VELOCIDAD (Nudos)	VELOCIDAD (Km/h)
10.000	ESTE	0 - 5	0 - 9
18.000	ESTE	20 - 25	37 - 46
24.000	ESTE-SURESTE	10 - 15	18 - 27
30.000	NORESTE	0 - 5	0 - 9
ÁREA DEL VOLCÁN NEVADO DEL HUILA			
Mañana: Cielo ligeramente nublado - Tiempo seco			
Tarde: Cielo parcialmente nublado - Tiempo seco			
Noche: Cielo parcialmente nublado - Tiempo seco			
Madrugada: Cielo parcialmente nublado - Tiempo seco			
El SERVICIO GEOLÓGICO COLOMBIANO reporta en nivel AMARILLO (III); CAMBIOS EN EL COMPORTAMIENTO DE LA ACTIVIDAD VOLCÁNICA. Lat: 2.92 Lon: -76.05			
ELEVACIÓN (pies)	DIRECCIÓN	VELOCIDAD	
		VELOCIDAD (Nudos)	VELOCIDAD (Km/h)
10.000	SURESTE	5 - 10	9 - 18
18.000	ESTE	30 - 35	55 - 64
24.000	SURESTE	5 - 10	9 - 18
30.000	OESTE	5 - 10	9 - 18
ÁREA DEL VOLCÁN CERRO MACHÍN			
Mañana: Cielo ligeramente nublado - Tiempo seco			
Tarde: Cielo ligeramente nublado - Tiempo seco			
Noche: Cielo parcialmente nublado - Tiempo seco			
Madrugada: Cielo parcialmente nublado - Tiempo seco			
El SERVICIO GEOLÓGICO COLOMBIANO reporta en nivel AMARILLO (III); CAMBIOS EN EL COMPORTAMIENTO DE LA ACTIVIDAD VOLCÁNICA. Lat: 4.80 Lon: -75.62			
ELEVACIÓN (pies)	DIRECCIÓN	VELOCIDAD	
		VELOCIDAD (Nudos)	VELOCIDAD (Km/h)
10.000	SUR-SURESTE	0 - 5	0 - 9
18.000	ESTE	20 - 25	37 - 46
24.000	ESTE-SURESTE	10 - 15	18 - 27
30.000	ESTE-NORESTE	0 - 5	0 - 9





Pronóstico zonas volcánicas

ÁREA DEL VOLCÁN GALERAS

Mañana: Cielo parcialmente nublado - Tiempo seco

Tarde: Cielo parcialmente nublado - Tiempo seco

Noche: Cielo parcialmente nublado - Tiempo seco

Madrugada: Cielo parcialmente nublado - Tiempo seco

EL SERVICIO GEOLÓGICO COLOMBIANO reporta en nivel AMARILLO (III): CAMBIOS EN EL COMPORTAMIENTO DE LA ACTIVIDAD VOLCÁNICA. Lat: 1.55 Lon: -77.37

ELEVACIÓN (pies)	DIRECCIÓN	VELOCIDAD	
		VELOCIDAD (Nudos)	VELOCIDAD (Km/h)
10.000	SURESTE	5 - 10	9 - 18
18.000	ESTE	25 - 30	46 - 55
24.000	ESTE-SURESTE	10 - 15	18 - 27
30.000	OESTE	20 - 25	37 - 46

ÁREA DEL COMPLEJO VOLCÁNICO CHILES-CERRO NEGRO DE MAYASQUER

Mañana: Cielo parcialmente nublado - Tiempo seco

Tarde: Cielo parcialmente nublado - Tiempo seco

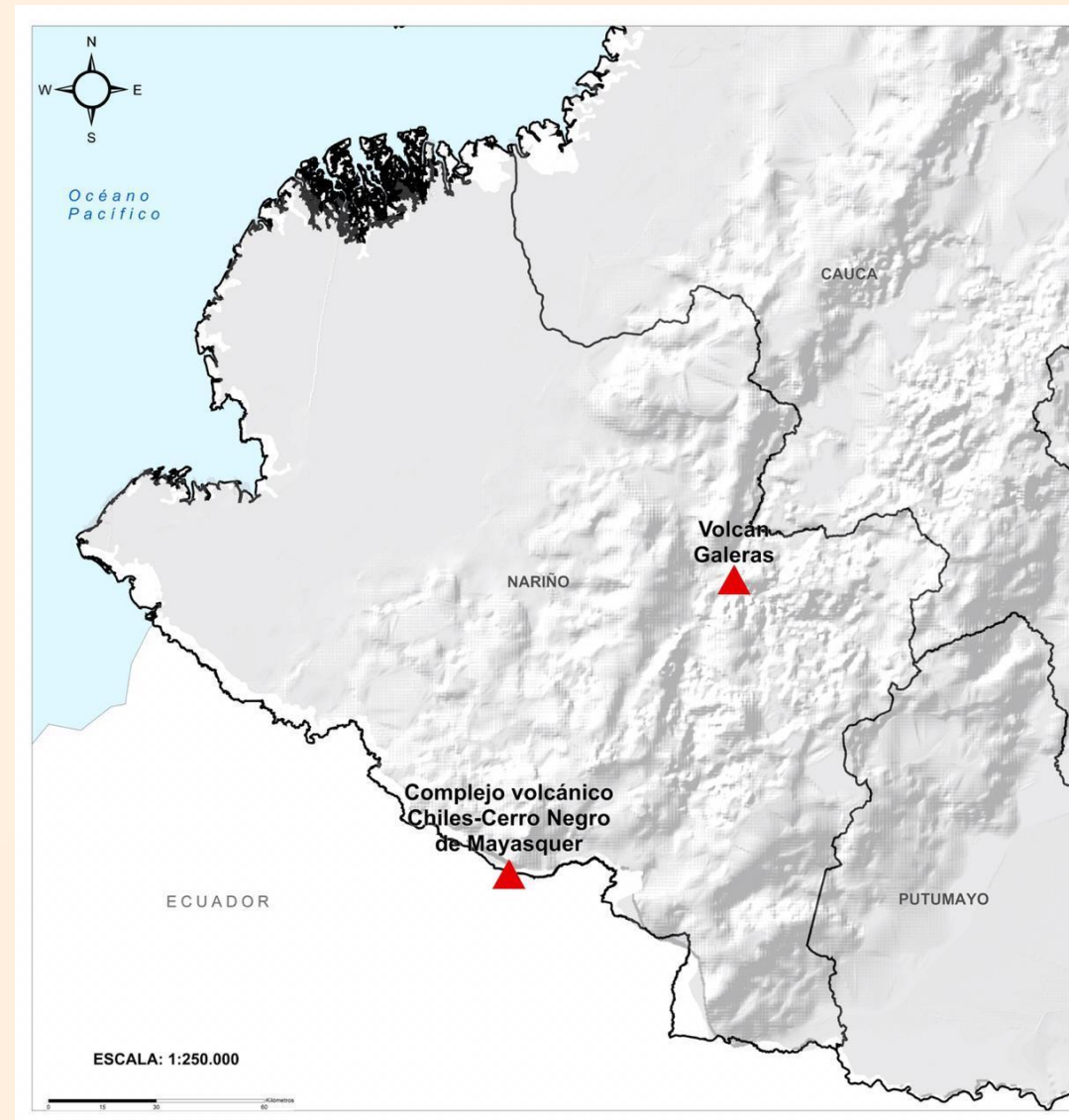
Noche: Cielo parcialmente nublado - Tiempo seco

Madrugada: Cielo parcialmente nublado - Tiempo seco

EL SERVICIO GEOLÓGICO COLOMBIANO reporta en nivel AMARILLO (III): CAMBIOS EN EL COMPORTAMIENTO DE LA ACTIVIDAD VOLCÁNICA. Lat: 0.81 Lon: 77.93 Lat: 0.76 Lon: -77.95

ELEVACIÓN (pies)	DIRECCIÓN	VELOCIDAD	
		VELOCIDAD (Nudos)	VELOCIDAD (Km/h)
10.000	ESTE-SURESTE	10 - 15	18 - 27
18.000	ESTE	30 - 35	55 - 64
24.000	SURESTE	5 - 10	9 - 18
30.000	OESTE-NOROESTE	20 - 25	37 - 46

Mapa de zonas volcánicas



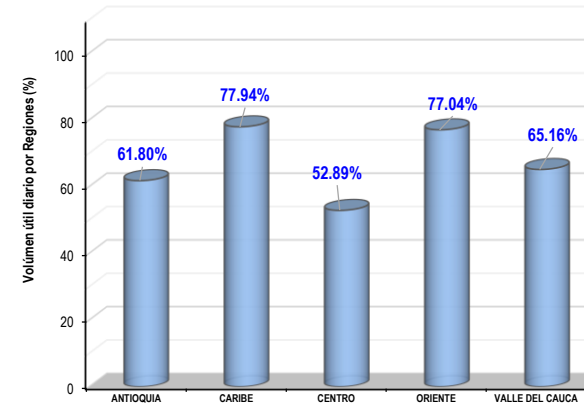
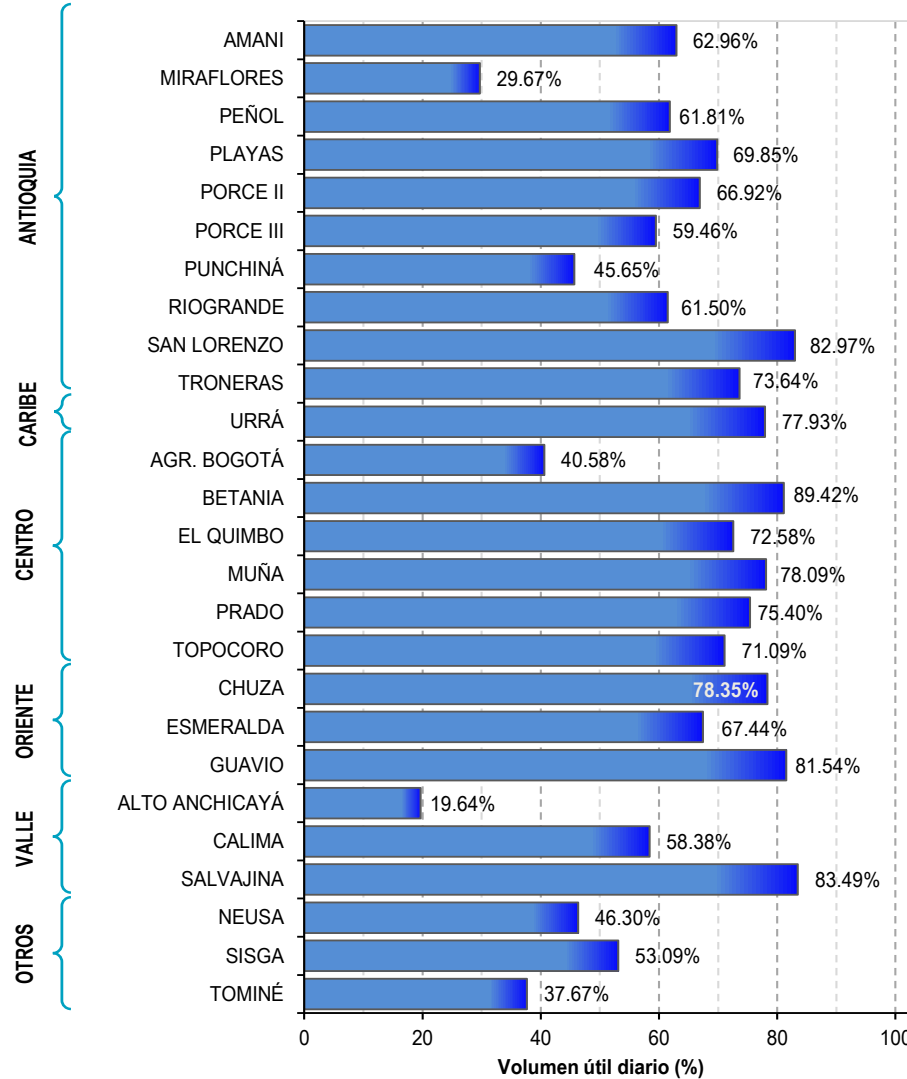


Estado de los Embalses



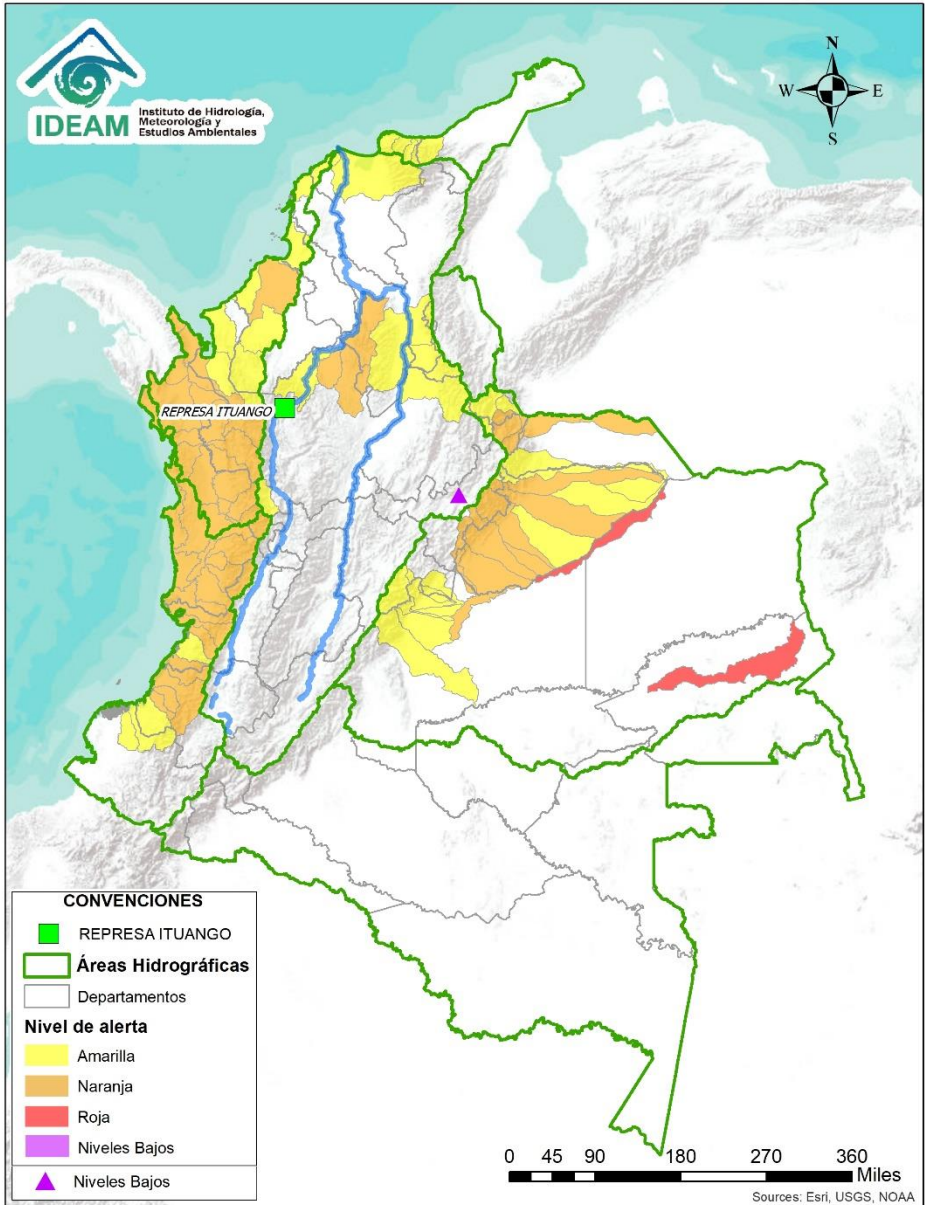
A continuación se relaciona el volumen útil diario de los principales embalses del país (expresado en porcentaje), de acuerdo con la información reportada por XM S.A. E.S.P en la siguiente dirección electrónica: <http://ido.xm.com.co/ido/SitePages/hidrologia.aspx?q=reservas>

VOLUMEN ÚTIL DIARIO EN LOS PRINCIPALES EMBALSES DEL PAÍS





Alertas Hidrológicas



Caño Cristales el río de los cinco colores, paraíso tropical! (Sierra de La Macarena – Meta, Colombia). – Autor: Mcleods, 19 de Febrero de 2018
Fuente: https://upload.wikimedia.org/wikipedia/commons/3/3e/Flashpacker_Connect_-_Cano_Cristales_webp

FEWS COLOMBIA

SISTEMA DE PRONÓSTICOS HIDROLÓGICOS Y ALERTAS TEMPRANAS

Consulte aquí el estado de los niveles en los ríos del país:

<http://fews.ideam.gov.co/colombia/MapaEstacionesColombiaEstado.html>



- Nota 1:** Las alertas hidrológicas pueden ser corregidas y/o actualizadas en el futuro. No representa una certificación oficial del IDEAM.
- Nota 2:** Es probable que los eventos hidrológicos reportados en las alertas emitidas no se estén presentando sobre los ríos principales sino sobre sus afluentes.
- Nota 3:** El IDEAM le recomienda a la población ribereña estar muy atentos al comportamiento de los niveles de los ríos y atender las recomendaciones que la Unidad Nacional de Gestión del Riesgo de Desastres (UNGRD) emita para la implementación de medidas de contingencia ante posibles afectaciones por desbordamientos e inundaciones.



LLUVIAS



NIVELES BAJOS



NIVELES ALTOS



CRECIENTE SÚBITA



TRANSITO DE CRECIENTES



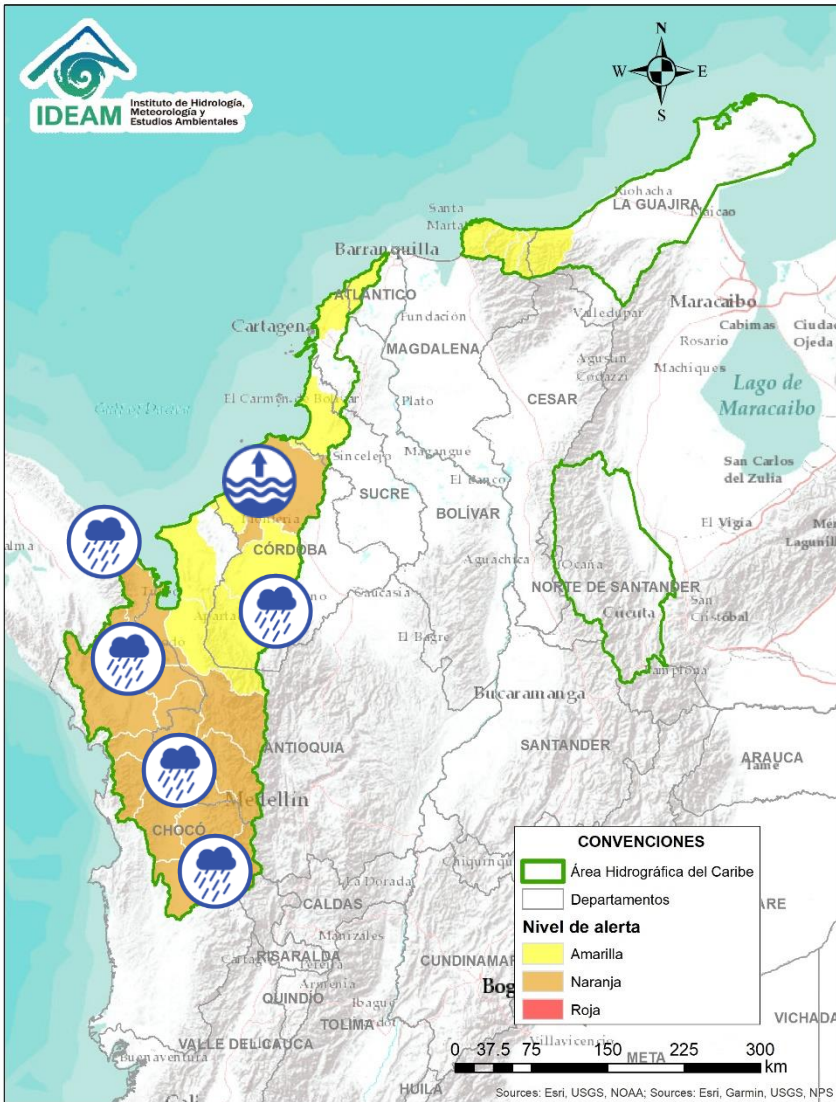
CRECIENTE POR DESEMBALSE



INUNDACIONES



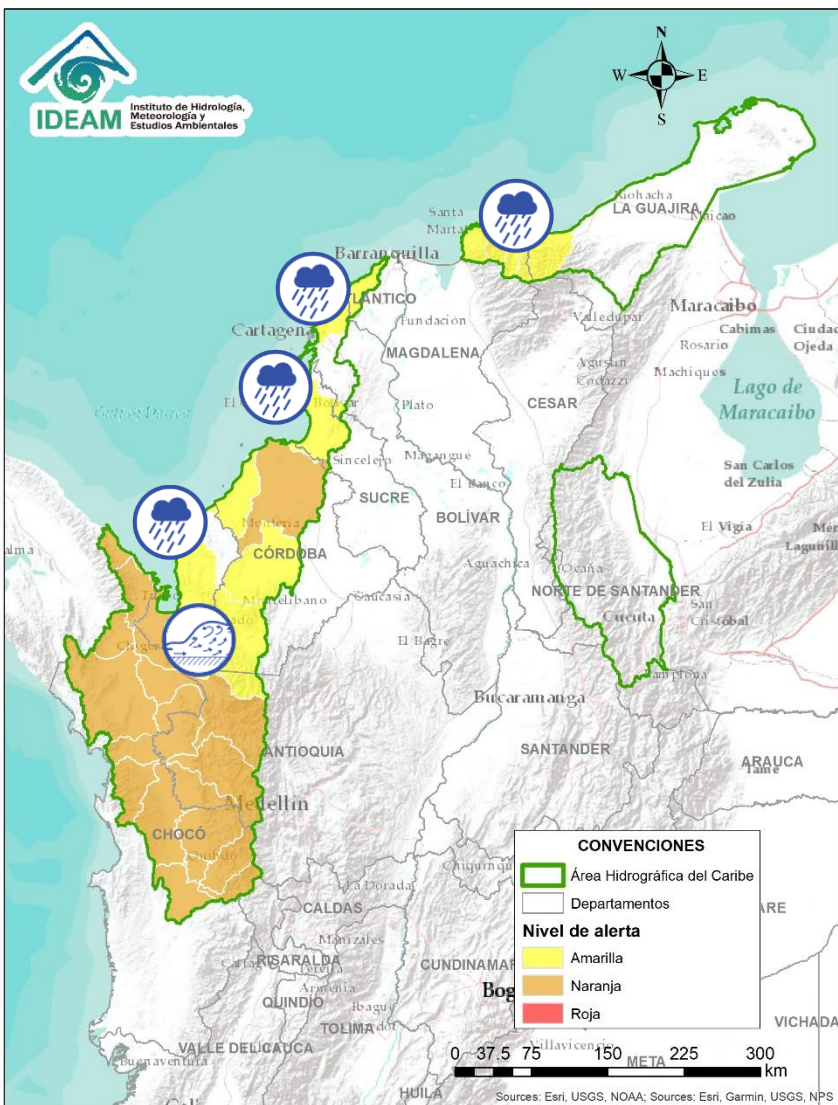
Área Hidrográfica del Caribe



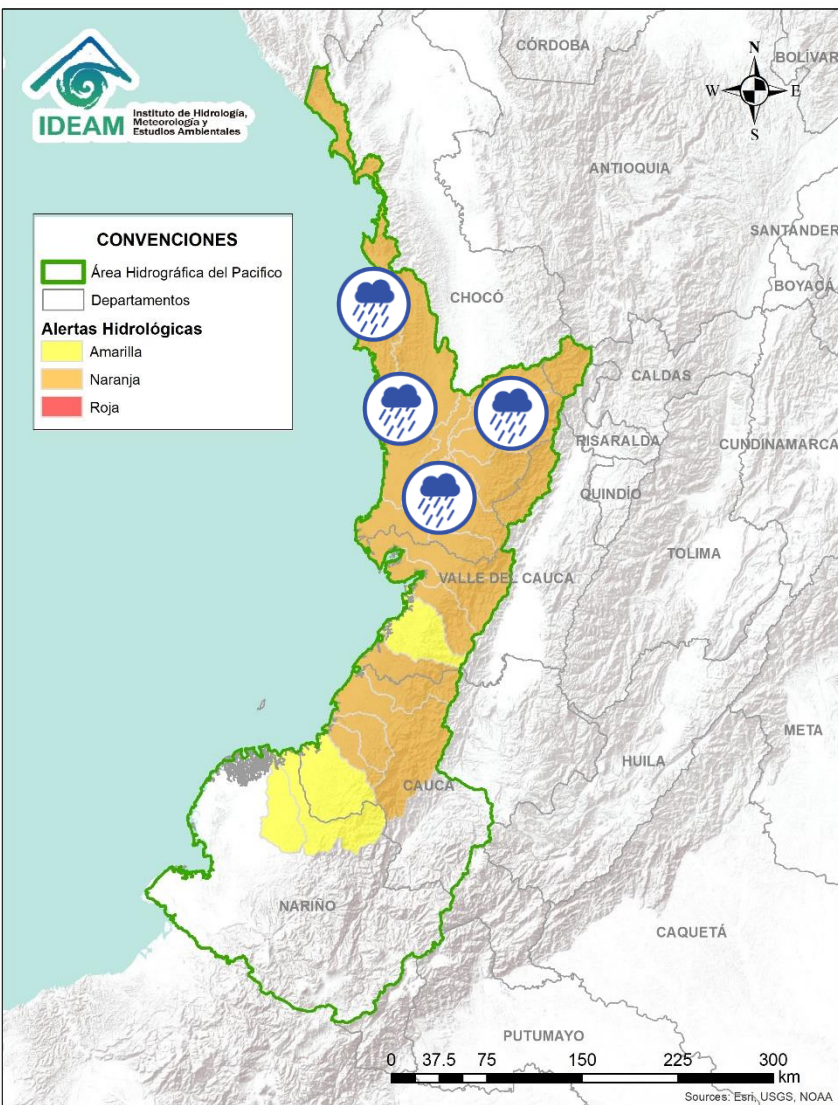
Alerta	Zona Hidrográfica	Subzona o Cuenca Hidrográfica	Descripción de la alerta hidrológica
	Atrato - Darién	Cuenca alta del río Atrato	Probabilidad de crecientes súbitas en el Alto Atrato entre los municipios de El Carmen y Lloró. Se prevé un comportamiento similar en las cuencas de los ríos Andágueda, Quito y Cabí, aportantes a la cuenca alta. Especial atención a los municipios de El Carmen de Atrato, Bagadó, Lloró, Unión Panamericana, Cértégui, Atrato (Yutó), El Cantón de San Pablo, Paimado y Quibdó.
	Atrato - Darién	Cuenca media del río Atrato	Probabilidad de crecientes súbitas en las cuencas de los ríos Bebarama, Bojayá, Cuía, Chicué, Uva, Pogué, Napipí, Opagadó y especialmente en las cuencas de los ríos Murrí, Murindó y Sucio, entre otros aportantes a la cuenca media del río Atrato. Especial atención a la altura de los municipios de Dabeiba, Mutatá, Uramita, Cañasgordas, Frontino, Bojayá, Murindó, Urrao y Vigía del Fuerte (Antioquia). Nota: CDGRD Antioquia reporta avenida torrencial dentro de la cuenca del río Sucio en el municipio de Dabeiba (Antioquia) en el corregimiento de Camparrusia (31/07/2020)..
	Atrato - Darién	Cuenca baja del río Atrato	Probabilidad de incrementos súbitos en los ríos Salaquí, Cacarica y Tanela, entre otros afluentes al río Atrato en su cuenca baja. Especial atención en los municipios de Riosucio, Carmen del Darién y Unguía.
	Atrato - Darién	Cuencas directas al Caribe	Probabilidad de crecientes súbitas en la cuenca del río Tolo entre otros directos al Caribe. Especial atención a la altura del municipio de Acandí.
	Sinú	Cuenca alta y media del río Sinú	Probabilidad de incrementos en los niveles del río Sinú y quebradas afluentes en la parte alta y media (aguas abajo del Embalse de Urrá I), se recomienda especial atención en los centros poblados de Tierralta y Valencia (Córdoba).
	Sinú	Cuenca baja del río Sinú	Niveles altos en la parte baja del río Sinú; no se descarta la probabilidad de crecientes súbitas en sus aportantes. Especial atención en los municipios de Montería, Cereté, Lórica, San Antero y San Bernardo del Viento.



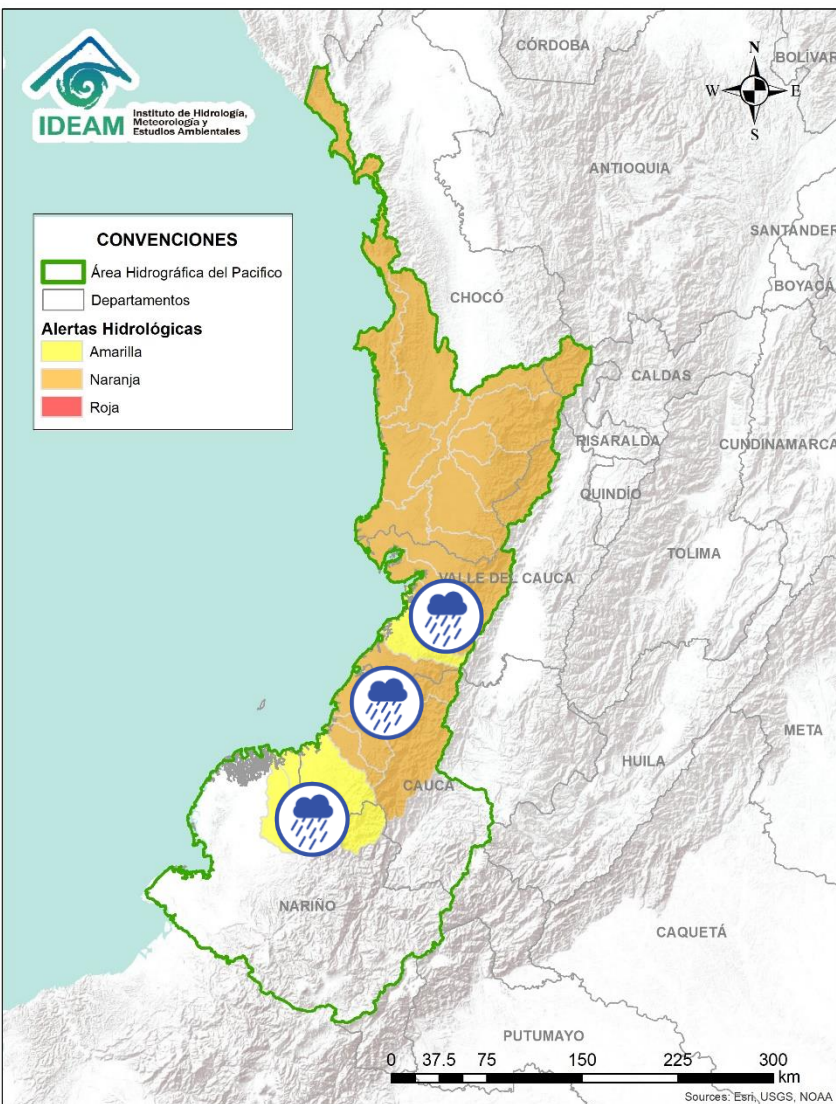
Área Hidrográfica del Caribe



Alerta	Zona Hidrográfica	Subzona o Cuenca Hidrográfica	Descripción de la alerta hidrológica
	Caribe - Litoral	Cuenca del río Mulatos	Probabilidad de crecientes súbitas en el río Mulatos y sus afluentes, (Golfo de Urabá), se recomienda especial atención en el municipio de Turbo (Antioquia).
	Caribe - Litoral	Cuenca del río León	Crecientes súbitas en el río León, así como en sus afluentes los ríos Carepa y Apartadó, entre otros que desembocan al Golfo de Urabá. Se recomienda especial atención en los municipios de Chigorodó, Carepa y Apartado (Antioquia).
	Caribe - Litoral	Río Canalete y otros directos al Caribe	Probabilidad de incrementos súbitos en los niveles en la cuenca del río Canalete (Córdoba), entre otros directos al Mar Caribe.
	Caribe - Litoral	Directos al Caribe Golfo de Morrosquillo	Probabilidad de crecientes súbitas en los aportantes directos al Mar Caribe en el Golfo de Morrosquillo. Especial atención a los municipios de San Onofre, Tolú, Coveñas, Palmito, Tolviejo, Chalán, Colosó, Morroa y Sincelejo.
	Caribe - Litoral	Arroyos directos al Caribe	Probabilidad de formación de arroyos directos al Mar Caribe, especialmente en el corregimiento Galerazamba, en el municipio de Santa Catalina (Bolívar), el municipio Juan de Acosta y en la ciudad de Cartagena.
	Caribe - Guajira	Cuencas de los afluentes al mar Caribe (Madalena)	Probabilidad de ascenso súbitos en los niveles de los ríos que descargan sus aguas al Mar Caribe, especialmente los ríos Piedras, Manzanares, Guachaca, Mendiguaca, Buriticá, Don Diego y Ancho, entre otros directos al Caribe.

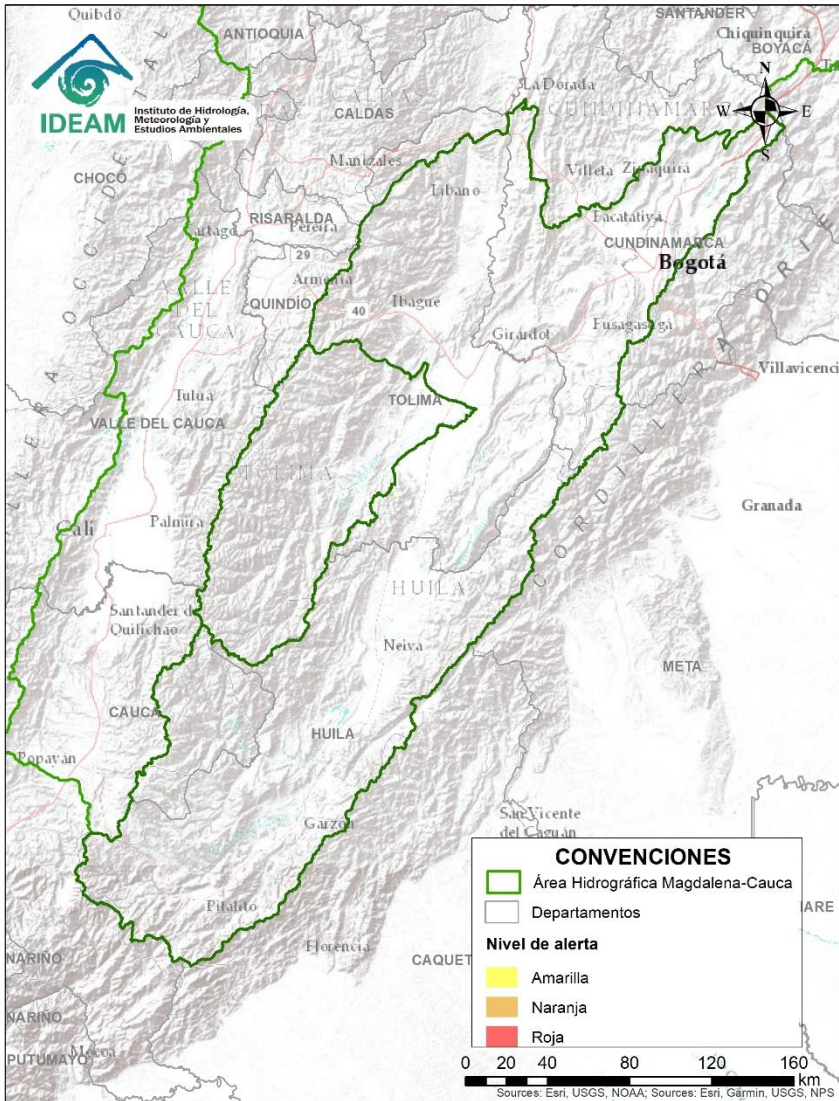


Alerta	Zona Hidrográfica	Subzona o Cuenca Hidrográfica	Descripción de la alerta hidrológica
	Baudó - Directos al Pacífico	Cuenca del río Baudó	Probabilidad de crecientes súbitas en el río Baudó y sus afluentes. Se recomienda especial atención para las poblaciones ribereñas, se destacan los corregimientos de Santa María, Miacorá, Divisa, Cohecho, Chachajo, Santa Rita, La Pureza y Nauca.
	Baudó - Directos al Pacífico	Cuencas directas al Pacífico (Chocó)	Probabilidad de incrementos súbitos en el nivel de los ríos Jella, Chocolatal, Docampadó, Jurado y sus afluentes, entre otros directos al Océano Pacífico en el departamento de Chocó, se recomienda especial atención en los municipios de Bahía Solano y Juradó.
	San Juan	Cuenca alta del río San Juan	Probabilidad de crecientes súbita en la cuenca alta del río San Juan. Especial atención a la altura de Mistrató, Pueblo Rico y Tadó.
	San Juan	Cuenca media y baja del río San Juan	Probabilidad de crecientes súbitas en las cuencas de los ríos Sipí, Capoma, Munguidó, Calima, Tamaná, Cajón y otros aportantes a la cuenca media y baja. Especial atención a la altura de los municipios de San José del Palmar, Paimado, Istmina, Medio San Juan, Condoto, Nóvita, Santa Rita, Sipí y Litoral de San Juan.



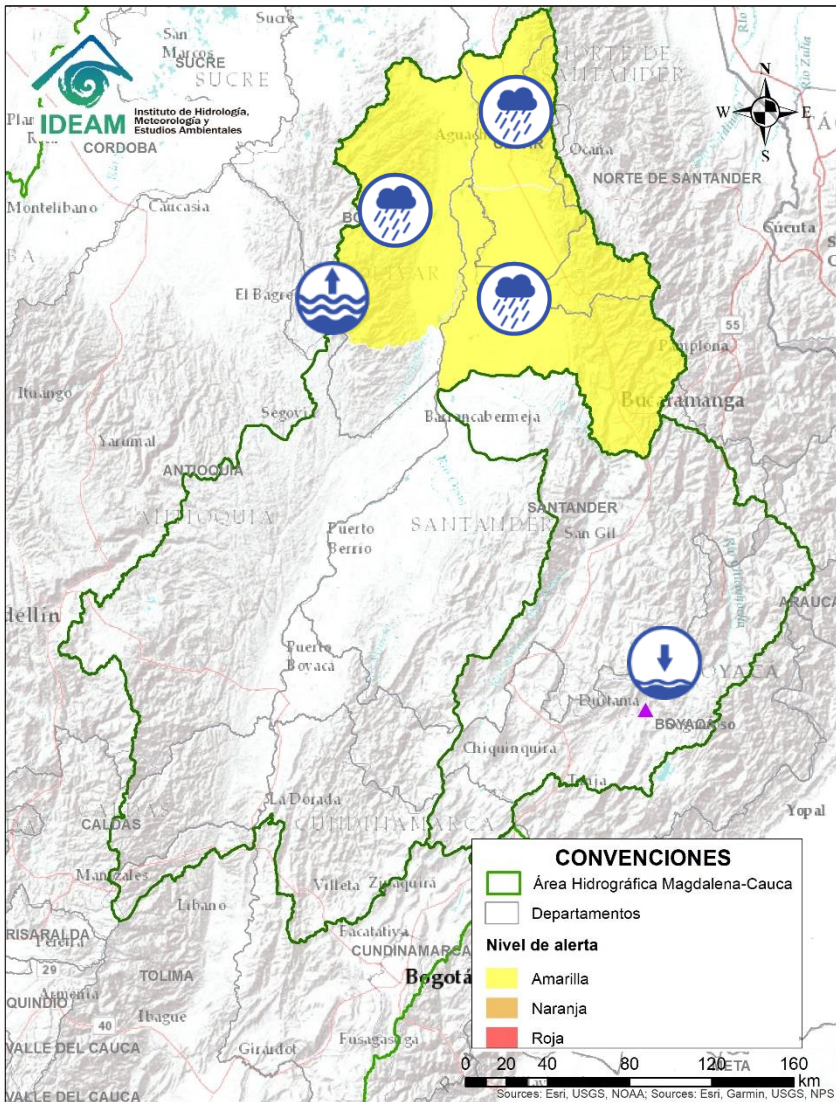
Alerta	Zona Hidrografica	Subzona o Cuenca Hidrografica	Descripción de la alerta hidrológica
	Tapaje – Dagua – Directos	Cuencas Directo Pacifico (Valle del Cauca)	Probabilidad de crecientes súbitas en los ríos Dagua, Anchicayá y sus afluentes, directos al océano Pacífico en el departamento del Valle del Cauca. Se recomienda especial atención a la altura de Buenaventura.
	Tapaje – Dagua – Directos	Cuencas Directo Pacifico (Valle del Cauca)	Probabilidad de crecientes súbitas en los ríos Cajambre, Mayorquín, Raposo y sus afluentes, directos al océano Pacífico en el departamento del Valle del Cauca.
	Tapaje – Dagua – Directos	Cuencas Directo Pacifico (Cauca)	Probabilidad de crecientes súbitas en los ríos Naya-Yurumanguí, San Juan de Micay, Saija, Timbiquí, Guapi y sus afluentes, los cuales drenan sus aguas al océano Pacífico en el departamento del Cauca.
	Tapaje – Dagua – Directos	Cuenca del río Guapí	Probabilidad de crecientes súbitas en el río Guapí y sus afluentes, los cuales drenan sus aguas al Océano Pacífico en el departamento del Valle del Cauca. Especial atención en el municipio de Guapí
	Tapaje – Dagua – Directos	Cuencas Directo Pacifico (Nariño)	Probabilidad de crecientes súbitas en las cuencas de los ríos Iscuandé y Tapaje, los cuales drenan sus aguas al Océano Pacífico en el departamento de Nariño. Especial atención en los municipios de Santa Bárbara, Magüí (Payán) y El Charco.






Área Hidrográfica del Magdalena – Cauca (cuena alta del río Magdalena)



**CONDICIONES
NORMALES**

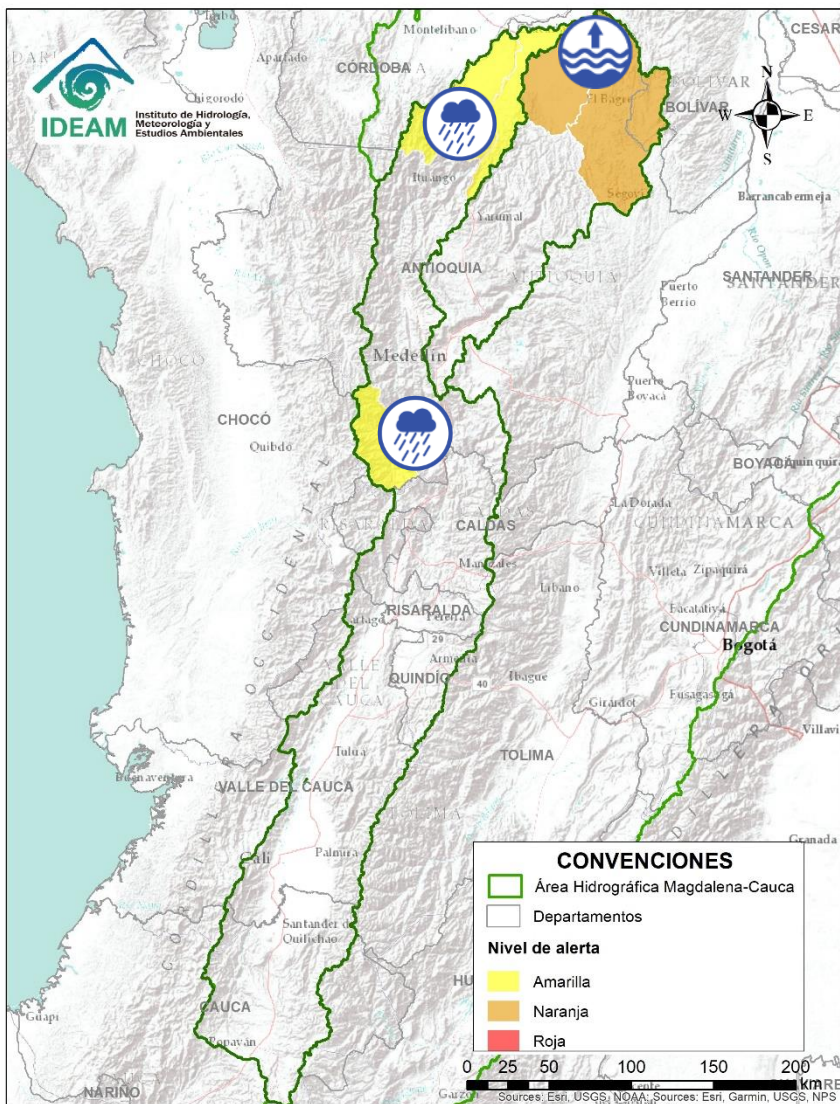
Área Hidrográfica del Magdalena – Cauca (cuenca media del río Magdalena)



Alerta	Zona Hidrográfica	Subzona o Cuenca Hidrográfica	Descripción de la alerta hidrológica
	Sogamoso	Cuenca alta del río Chicamocha	Niveles bajos en la cuenca alta del río Chicamocha, entre los municipios de Sotaquirá y Paz del Río (Boyacá).
	Medio Magdalena	Cuenca del río Lebrija	Probabilidad de nuevos incrementos súbitos en los niveles del río Lebrija y sus afluentes como el río de Oro (Piedecuesta y Girón), Suratá (Bucaramanga), Playón (Playón), en el departamento de Santander.
	Medio Magdalena	Directos al Magdalena (Brazo Morales)	Probabilidad de nuevas crecientes súbitas en los tributarios directos al río Magdalena (Brazo Morales). Especial atención a las quebradas Arenal y Norosí.
	Medio Magdalena	Cuenca de la quebrada El Carmen	Probabilidad de crecientes súbitas en la quebrada El Carmen entre otros directos al Magdalena medio al sur del Cesar. Especial atención en los niveles del río Guaduas (municipio de Aguachica).
	Medio Magdalena	Medio Magdalena	Niveles altos en el río Magdalena en el tramo entre Barrancabermeja y Puerto Wilches (Santander).

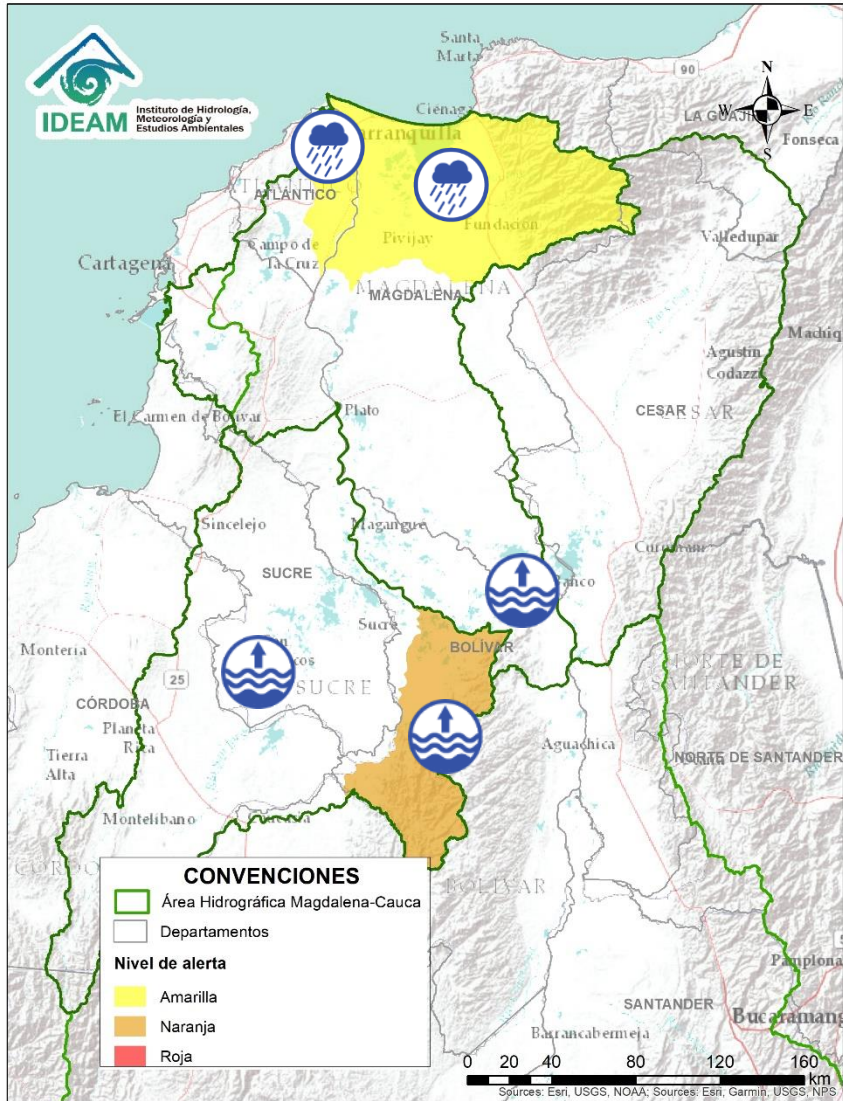


Área Hidrográfica del Magdalena – Cauca (cuenca del río Cauca)

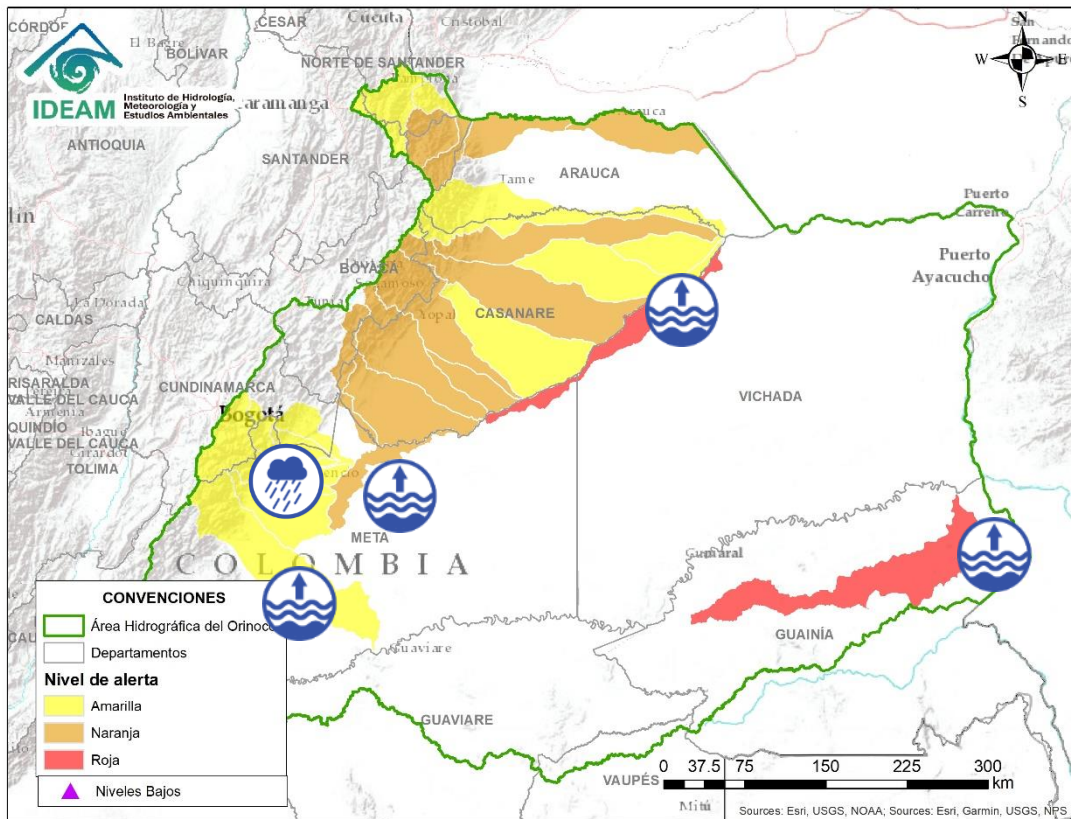


Alerta	Zona Hidrográfica	Subzona o Cuenca Hidrográfica	Descripción de la alerta hidrológica
	Cauca	Cuenca del río San Juan	Probabilidad de incrementos súbitos en el río San Juan (que drena hacia el río Cauca) entre los municipios de Salgar y Pueblorrico, así como en sus afluentes. Especial atención a los niveles de las Quebradas los Monos y La Linda, a la altura del municipio de Ciudad Bolívar (Antioquia).
	Cauca	Directos al río Cauca entre Pto Valdivia - Nechí	Probabilidad de crecientes súbitas en los aportantes directos al río Cauca entre Puerto Valdivia y Nechí.
	Cauca	Cuenca del río Taraza-Man	Probabilidad de incrementos súbitos en los niveles de los ríos Tarazá, Man y sus afluentes, a la altura de los municipios de Tarazá y Cáceres (Antioquia).
	Nechí	Cuenca baja del río Nechí y sus aportantes	Niveles altos en el río Nechí a la altura del municipio de Nechí. Igualmente, se prevé la probabilidad de crecientes súbitas sobre los tributarios de la cuenca baja. Especial atención a la altura de los municipios de Remedios, Segovia, Zaragoza, El Bagre, Caucasia y Nechí.

Área Hidrográfica del Magdalena – Cauca (cuena baja del río Magdalena)



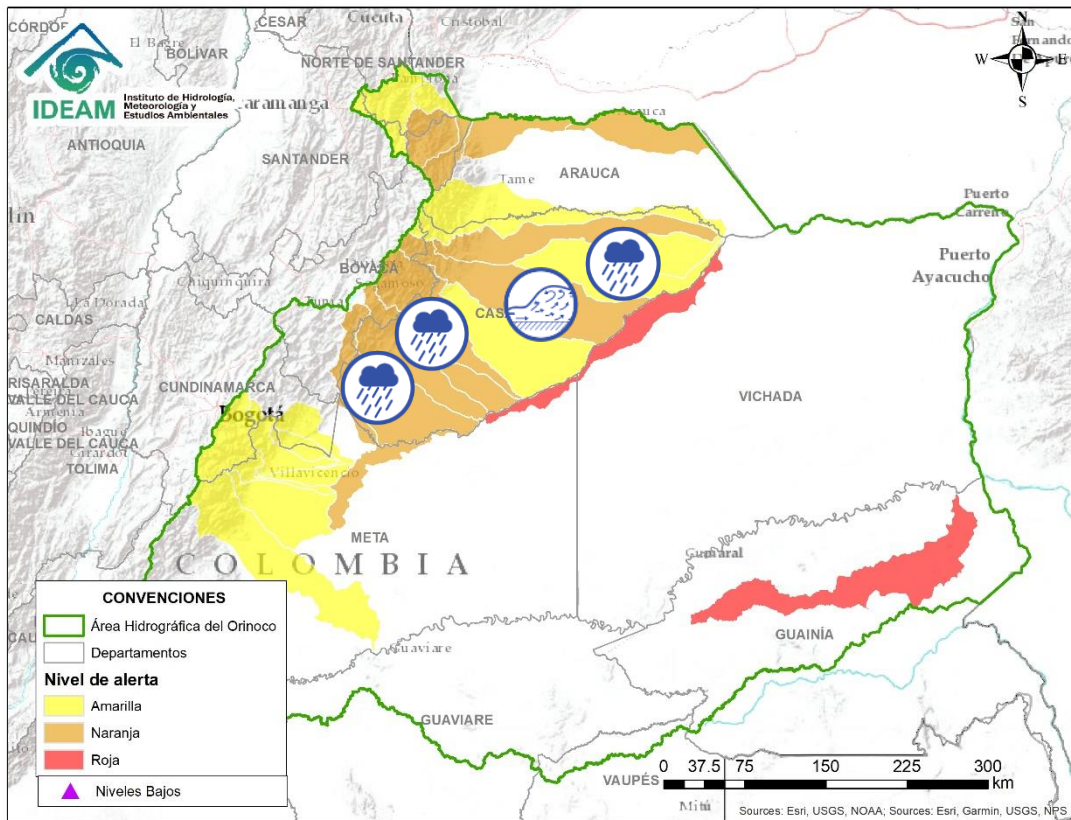
Alerta	Zona Hidrografica	Subzona o Cuenca Hidrografica	Descripción de la alerta hidrológica
	Bajo Magdalena	Cuenca baja del río San Jorge	Alerta puntual por niveles altos en la ciénaga de San Marcos (San Marcos-Sucre).
	Bajo Magdalena	Directos Bajo Cauca – Magdalena. Ciénaga La Raya entre río Nechí y Brazo de Loba	Niveles altos en el río Cauca a la altura del municipio de San Jacinto del Cauca. Así mismo se prevé la probabilidad de crecientes súbitas en sus aportantes. Especial atención a los municipios de Montecristo, San Jacinto del Cauca, Guaranda y Achí.
	Bajo Magdalena	Río Magdalena en el Banco	Niveles altos en el río Magdalena a la altura de El Banco (Magdalena).
	Bajo Magdalena	Ciénaga Grande de Santa Marta	Probabilidad de incrementos súbitos en los niveles de los ríos que descienden de la Sierra Nevada y descargan sus aguas en la Ciénaga Grande de Santa Marta, tales como los ríos Frío, Sevilla, Tucurínca, Aracataca, Fundación y sus afluentes.
	Bajo Magdalena	Cuenca del río de la Ciénaga Mallorquín y afluentes Mar Caribe	Probabilidad de formación de arroyos en la ciudad de Barranquilla y Soledad (Atlántico). De igual forma, se recomienda estar atentos a los niveles de los ríos de la Ciénaga Mallorquín y los directos al río Magdalena entre Calamar y desembocadura del mar Caribe.



Alerta	Zona Hidrográfica	Subzona o Cuenca Hidrográfica	Descripción de la alerta hidrológica
	Guaviare	Cuenca del río Ariari	Niveles altos en el río Ariari a la altura del municipio de Puerto Rico.
	Inírida	Cuenca baja del río Inírida	Niveles altos en la parte baja del río Inírida a la altura del municipio de Inírida. Los niveles se encuentran en condición estable y se espera que esta situación continúe durante los siguientes días.
	Meta	Cuenca río Guayuriba	Probabilidad de nuevas crecientes súbitas del río Guayuriba y sus afluentes. Nota: (1) La UNGRD reporta desbordamiento del río Guayuriba a la altura de Puerto López dejando 150 familias afectadas; también se presenta afectaciones en la Vereda Río Negro (30-07-2020). (2) CDGRD DEL META Y DNBC, Informan creciente súbita en el río Chichimene en el municipio San Carlos de Guaroa, Vereda: La Patagonia, afectación 4 personas atrapadas a raíz de la creciente súbita del río Chichimene. (30-07-2020)
	Meta	Aportantes al río Meta	Probabilidad de crecientes súbitas en las cuencas de los ríos Metica, Guamal, Humadea, Guatiquía, Guacavía, y Humea; aportantes a la cuenca alta del río Meta. Especial atención a los municipios de San Martín, Castilla La Nueva, San Carlos de Guaroa, Acacias, Villavicencio, Restrepo, Cumaral, Medina y Paratebueno.
	Meta	Cuenca alta del río Meta	Niveles altos en condición estable en la parte alta del río Meta, a la altura del municipio de Puerto López.
	Meta	Cuencas media y baja del río Meta	Niveles altos en condición de ascenso en la parte media y baja del río Meta; en el tramo comprendido entre los municipios de Puerto Gaitán y La Primavera (Casanare). Se recomienda especial atención a la altura de vereda La Hermosa (Paz de Ariporo) y sobre el municipio de La Primavera (niveles cercanos a los máximos históricos).



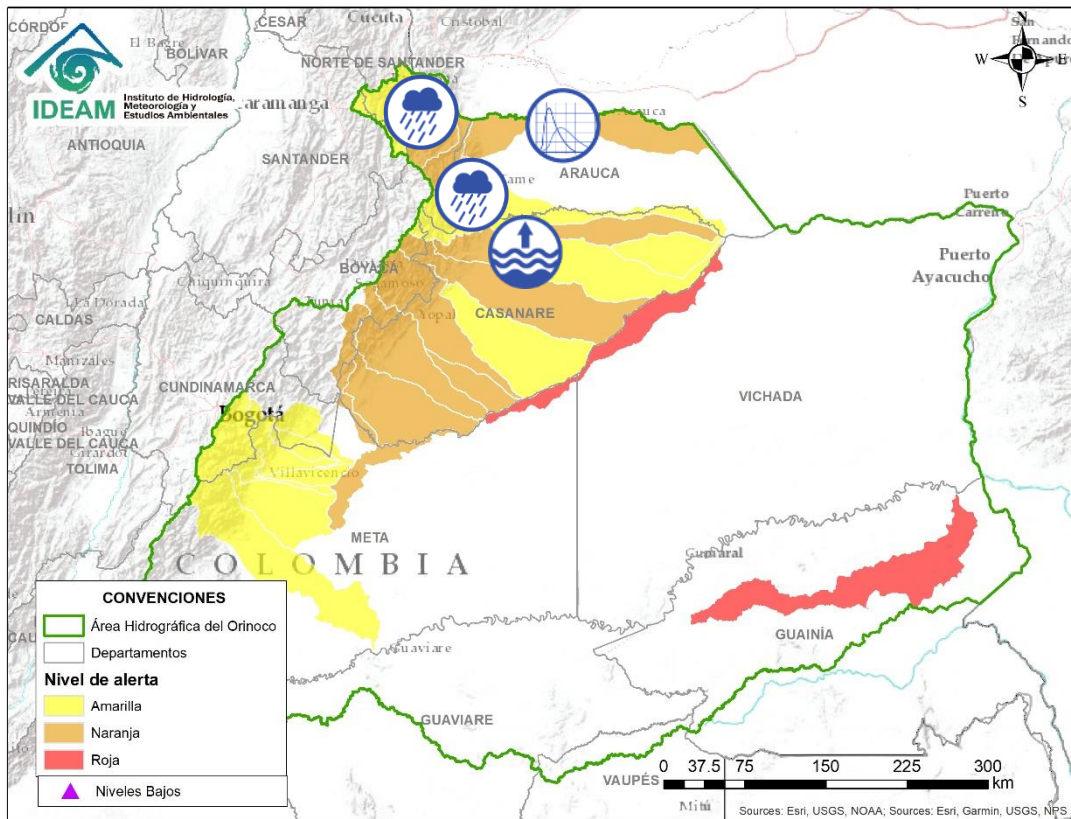
Área Hidrográfica del Orinoco



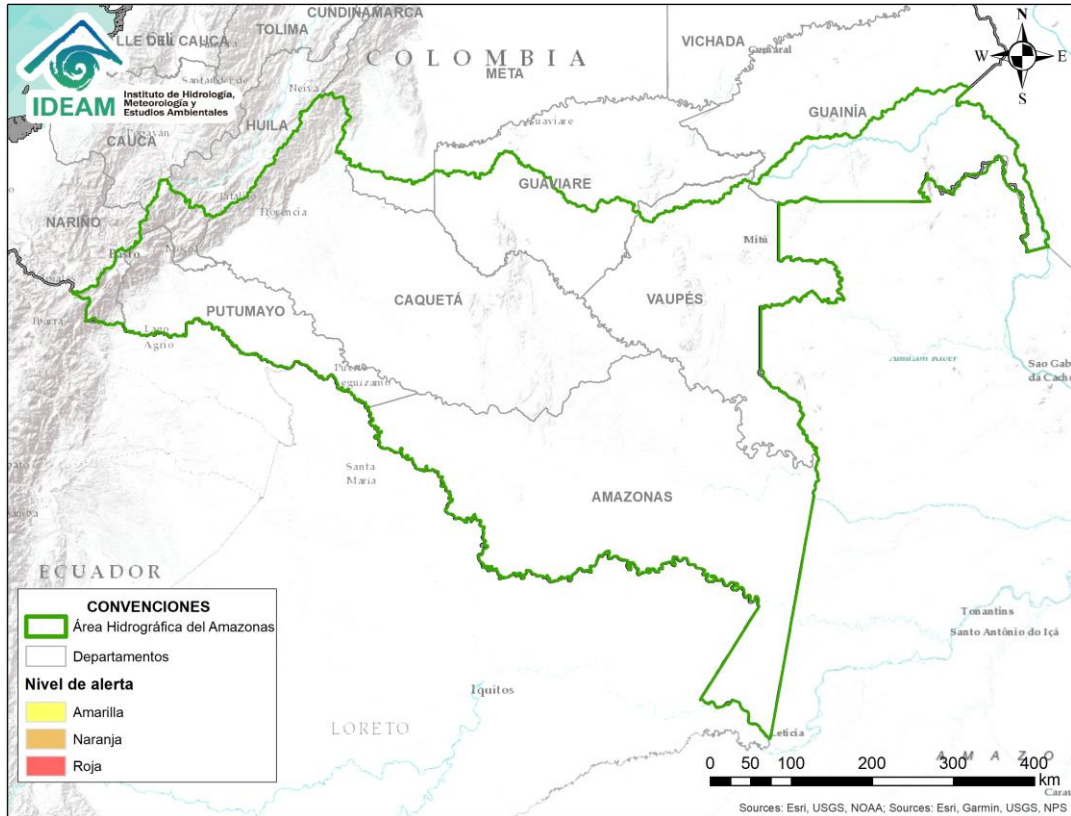
Alerta	Zona Hidrográfica	Subzona o Cuenca Hidrográfica	Descripción de la alerta hidrológica
	Meta	Cuenca del río Upía	Probabilidad de crecientes súbitas en el río Upía y sus afluentes. Especial atención en los municipios de Aquitania, Campohermoso, San Luis de Gaceno (Boyacá), Sabanalarga, Villanueva (Casanare), Barranca de Upía y Cabuyaro (Meta)
	Meta	Cuenca del río Túa	Probabilidad de crecientes súbitas en la cuenca alta del río Túa a la altura del municipio de Monterrey (Casanare). Especial atención sobre los municipios de Tauramena y Villanueva por el tránsito de la creciente.
	Meta	Cuenca del río Cusiana	Probabilidad de nuevas crecientes súbitas en la cuenca del río Cusiana y otros directos al río Meta especial atención a la altura del municipio de Maní. Igualmente, se prevé crecientes súbitas en la quebrada Orquídea sector de Curusí (parte alta del río Cusiana).
	Meta	Cuenca del río Cravo Sur	Probabilidad de crecientes súbitas en la cuenca del río Cravo Sur, afluente al río Meta. Especial atención a la altura de Yopal (Casanare) y en las comunidades aledañas de los ríos Tocaría, Nunchía, y Payero.
	Meta	Caño Guanápalo	Probabilidad de incrementos súbitos en el Caño Guanápalo entre otros directos al Meta
	Meta	Cuenca del río Pauto	Crecientes súbitas en los ríos Pauto y sus afluentes. Especial atención para las poblaciones de Trinidad y Pore (Casanare).
	Meta	Cuencas directas al bajo Meta	Probabilidad de incrementos súbitos en la subzona hidrográfica Caño Aguaclearita y los directos al Meta entre Pauto y Casanare.



Área Hidrográfica del Orinoco



Alerta	Zona Hidrográfica	Subzona o Cuenca Hidrográfica	Descripción de la alerta hidrológica
	Casanare	Cuenca del río Ariporo	Niveles altos en el río Ariporo; igual comportamiento se espera en sus aportantes. Especial atención en el municipio de Paz de Ariporo.
	Casanare	Río Casanare	Probabilidad de crecientes súbita en la cuenca alta del río Casanare. Especial atención en sus afluentes sobre los municipios Tame, Chita, Hato Corozal, La Salina, Sácama, Puerto Rondón y Cravo Norte.
	Arauca	Río Chitaga	Probabilidad de nuevos incrementos súbitos en los niveles de la cuenca del río Chitaga, especial atención en los municipios de Cacota, Labateca y en la zona sur del municipio de Norte de Santander.
	Arauca	Río Margua	Incrementos súbitos en el nivel en el río Margua, especial atención en el municipio de Toledo.
	Arauca	Río Cobugón – río Cobaría	Probabilidad de crecienta súbita en el río Cobugón, Cobaría y sus afluentes. Especial atención a la altura del municipio de Cubará (Boyacá).
	Arauca	Río Bojabá	Probabilidad de crecientes súbitas en la cuenca del río Bojabá. Especial atención en los municipios de Güican, Cubará (Boyacá) y Saravena (Arauca). Nota: La UNGRD está verificando posible represamiento del río Bojabá debido a movimiento en masa, lo cual podría generar una avenida torrencial (01/08/2020).
	Arauca	Río Arauca	Probabilidad de crecientes súbitas en el río Arauca en el tramo comprendido entre los municipios de Saravena y Arauca. No se descarta la probabilidad de incrementos en los niveles del río Banadía, así como de sus tributarios en la zona.



**CONDICIONES
NORMALES**



RESUMEN

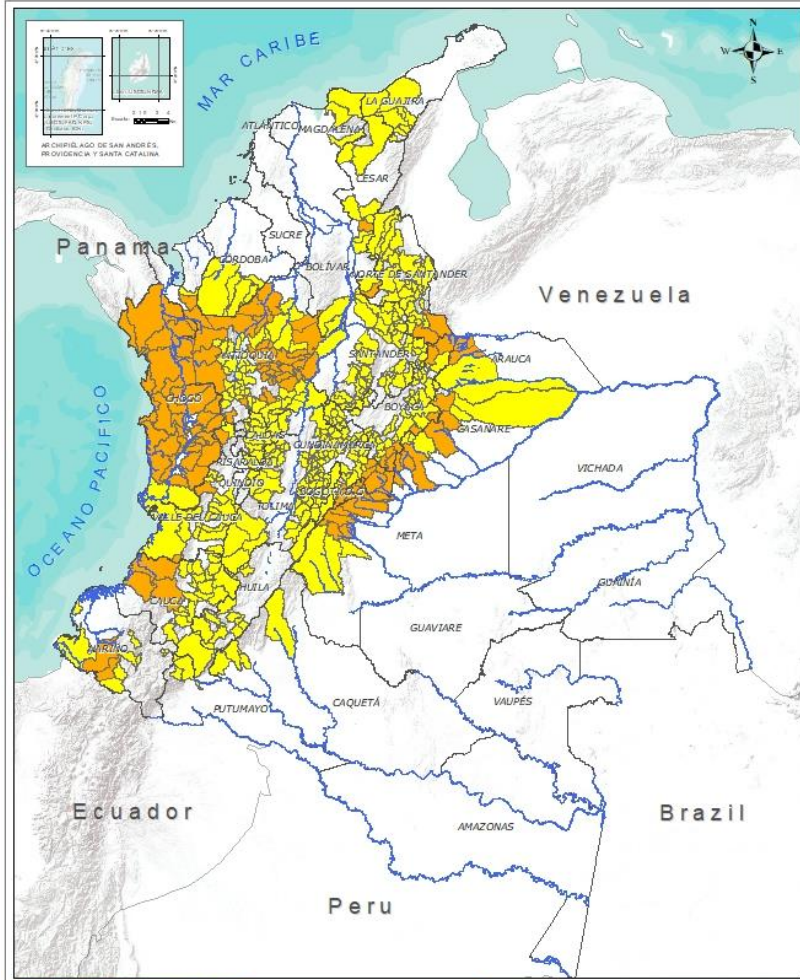
Debido al aumento de las precipitaciones en los últimos días se presenta saturación de humedad en los suelos ocasionando probabilidad alta, moderada y baja de ocurrencia de deslizamientos de tierra en algunos municipios de los departamentos de la región Andina, Amazonía, Caribe, Orinoquía y Pacífico.



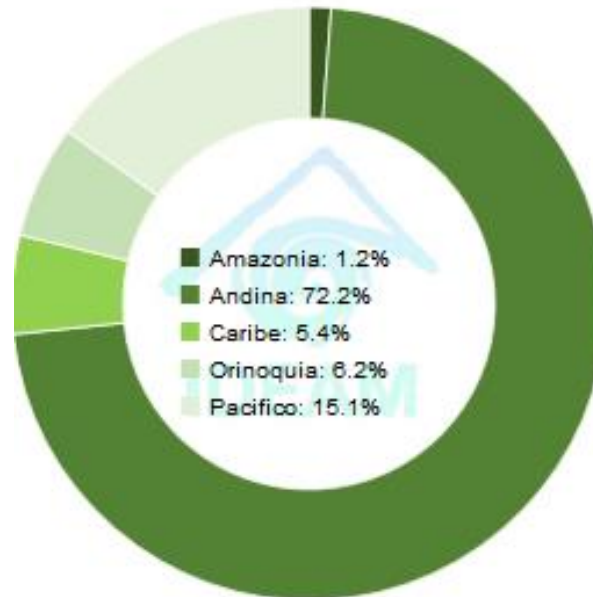
Fuente: <https://www.telesurtv.net/>



Pronóstico de la Amenaza por Deslizamientos de Tierra



TOTAL MUNICIPIOS: 503



DEPARTAMENTO	N°
ANTIOQUIA	40
ARAUCA	2
BOYACÁ	8
CASANARE	6
CAUCA	3
CESAR	2
CHOCÓ	24
CUNDINAMARCA	9
META	12
NARIÑO	2
NORTE DE SANTANDER	2
RISARALDA	1
VALLE DEL CAUCA	1
TOTAL	112

DEPARTAMENTO	N°
ANTIOQUIA	46
ARAUCA	1
BOLÍVAR	2
BOYACÁ	51
CALDAS	15
CAQUETÁ	4
CASANARE	7
CAUCA	20
CESAR	7
CHOCÓ	1
CUNDINAMARCA	78
CÓRDOBA	5
HUILA	10
LA GUAJIRA	8
MAGDALENA	3
META	3
NARIÑO	9
NORTE DE SANTANDER	27
PUTUMAYO	2
QUINDÍO	3
RISARALDA	2
SANTANDER	47
TOLIMA	24
VALLE DEL CAUCA	16
TOTAL	391

INSTITUTO DE HIDROLOGÍA, METEOROLOGÍA Y ESTUDIOS AMBIENTALES - IDEAM
República de Colombia

PRONÓSTICO DE LA AMENAZA POR DESLIZAMIENTOS
Oficina del servicio de pronóstico y alerta.

Leyenda

Amenaza

- Sin Amenaza
- Baja
- Moderada
- Alta

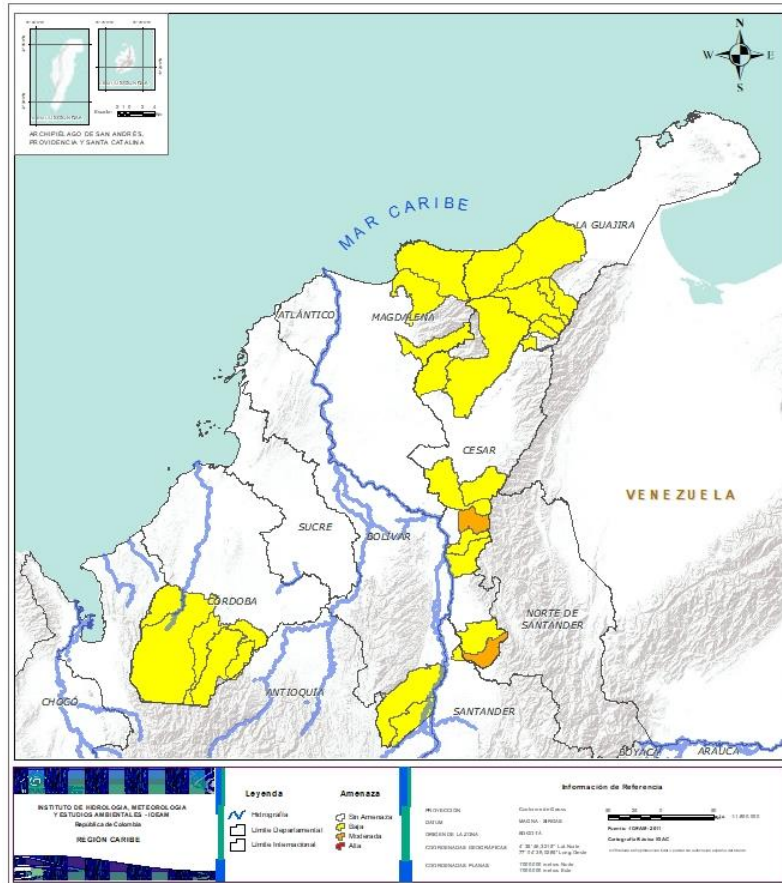
Límite Departamental
 Límite Internacional

Municipio
 Límite Chique territorial
 Límite Interdepartamental

Escala: 1:100,000
 Fuente: IDEAM 2011
 Cartografía: IDEAM 2011



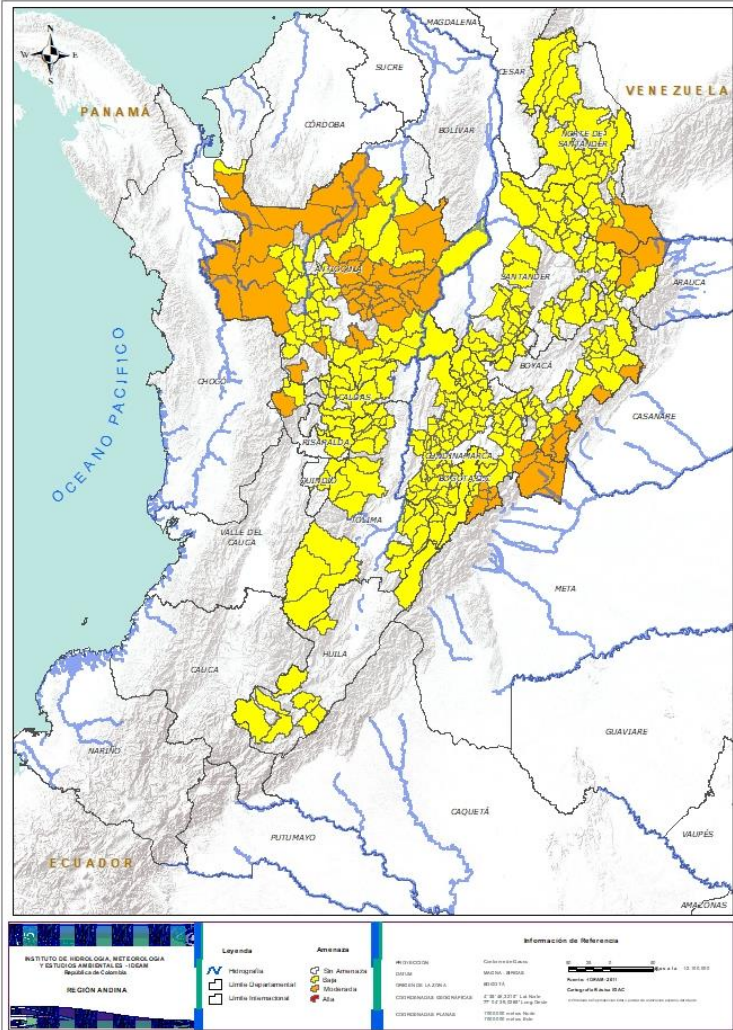
REGIÓN CARIBE




Alerta	SITIOS PARA LOS CUALES SE GENERA LA ALERTA
	CESAR: Pailitas, San Alberto.
	BOLÍVAR: Cantagallo, San Pablo. CESAR: Chimichagua, Curumaní, El Copey, La Gloria, Pelaya, San Martín, Valledupar. CÓRDOBA: Montelíbano, Puerto Libertador, San Jose De Ure, Tierralta, Valencia. LA GUAJIRA: Dibulla, Distracción, El Molino, Fonseca, La Jagua Del Pilar, Riohacha, San Juan Del Cesar, Villanueva. MAGDALENA: Ciénaga, Fundación, Santa Marta.



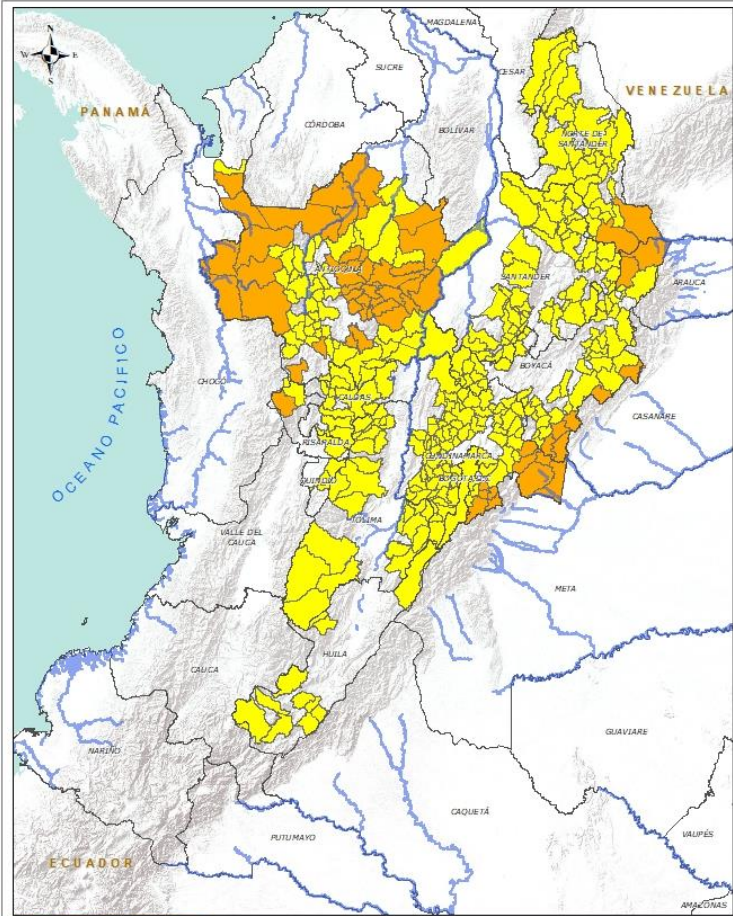
REGIÓN ANDINA



Alerta	SITIOS PARA LOS CUALES SE GENERA LA ALERTA
	<p>ANTIOQUIA: Alejandría, Andes, Angostura, Barbosa, Briceño, Cáceres, Caracolí, Carmen De Viboral, Carolina, Chigorodó, Cisneros, Concepción, Dabeiba, Don Matías, Fredonia, Frontino, Gómez Plata, Guadalupe, Guatapé, Ituango, La Unión, Maceo, Murindó, Mutatá, Peñol, Puerto Berrio, Remedios, San Carlos, San Rafael, San Roque, San Vicente, Santa Rosa De Osos, Santo Domingo, Segovia, Tarazá, Urrao, Valdivia, Vigia Del Fuerte, Yalí, Yolombó. BOYACÁ: Campohermoso, Chiscas, Cubará, Páez, Pajarito, Paya, San Luis De Gaceno, Santa María. CUNDINAMARCA: Cáqueza, Fosca, Gachalá, Guayabetal, Gutiérrez, Medina, Paratebueno, Quetame, Ubalá. NORTE DE SANTANDER: Chitagá, Toledo. RISARALDA: Pueblo Rico.</p>
	<p>ANTIOQUIA: Abejorral, Abriaquí, Amagá, Amalfí, Angelópolis, Anorí, Argelia, Armenia, Belmira, Betulia, Buriticá, Caicedo, Caldas, Campamento, Cañasgordas, Caramanta, Carepa, Ciudad Bolívar, Concordia, Ebéjico, Giraldo, Heliconia, Medellín, Montebello, Nariño, Olaya, Puerto Nare, Puerto Triunfo, Sabanalarga, Salgar, San Francisco, San Jerónimo, San Luis, San Pedro De Los Milagros, Santa Bárbara, Santa Fe De Antioquia, Sonsón, Sopetrán, Titiribí, Toledo, Uramita, Vegachí, Venecia, Yarumal, Yondó (Casabe), Zaragoza. BOYACÁ: Almeida, Aquitania, Betéitiva, Boavita, Buenavista, Chinavita, Chita, Chivor, Coper, Corrales, Covarachía, El Espino, Gámeza, Garagoa, Guicán, La Uvita, La Victoria, Labranzagrande, Macanal, Maripí, Miraflores, Mongua, Moniquirá, Muzo, Otanche, Pachavita, Panqueba, Pauna, Paz De Rio, Pesca, Pisba, Puerto Boyacá, Quípama, Rondón, Saboyá, San Eduardo, San José De Pare, San Mateo, San Pablo De Borbur, Santana, Soatá, Socha, Socotá, Sogamoso, Susacón, Tasco, Tibaná, Tópaga, Turmequé, Úmbita, Ventaquemada. CALDAS: Aguadas, Chinchiná, Filadelfia, La Merced, Manzales, Manzanares, Marmato, Marulanda, Neira, Pácora, Pensilvania, Salamina, Samaná, Supia, Villamaria. CUNDINAMARCA: Agua De Dios, Albán, Anapoima, Anolaima, Apulo, Arbeláez, Bituima, Bogotá, D.c., Bojacá, Cabrera, Cachipay, Carmen De Carupa, Chaguaní, Chipaque, Choachí, Chocontá, Cogua, Cucunubá, El Colegio, El Peñón, El Rosal, Facatativá, Fómeque, Fusagasugá, Gachetá, Gama, Granada, Guatavita, Guayabal De Siquima, Junín, La Calera, La Mesa, La Palma, La Vega, Lenguaque, Machetá, Manta, Nilo, Nimaima, Nocaima, Pacho, Paima, Pandi, Pasca, Quebradanegra, Quipile, Ricaurte, San Antonio De Tequendama, San Bernardo, San Cayetano, San Francisco, San Juan De Rioseco, Sasaima, Sesquilé, Sibaté, Sylvania, Soacha, Subachoque, Suesca, Supatá, Sutatausa, Tabio, Tausa, Tena, Tibacuy, Tocaima, Topaipí, Une, Venecia, Vergara, Vianí, Villagómez, Villapinzón, Villeta, Viotá, Yacopí, Zipacón, Zipaquirá.</p>



REGIÓN ANDINA



INSTITUTO DE HIDROLOGÍA, METEOROLOGÍA Y ESTUDIOS AMBIENTALES - IDEAM
Bogotá - Colombia

REGIÓN ANDINA

Leyenda

- Protección
- Línea Departamental
- Línea Internacional

Amenaza

- Atención
- Alerta
- Alta

Información de Referencia

ALICATORIO: Colombia - América del Sur

PROYECTO: SÍMBOLO: 100000000


FECHA DE LA LECTURA: 01/03/2011

COORDINADAS GEOGRÁFICAS: 4° 30' 20" N de Latitud, 77° 30' 00" W de Longitud

COORDINADAS PLANAS: 1781100 - 644100 - 1000000

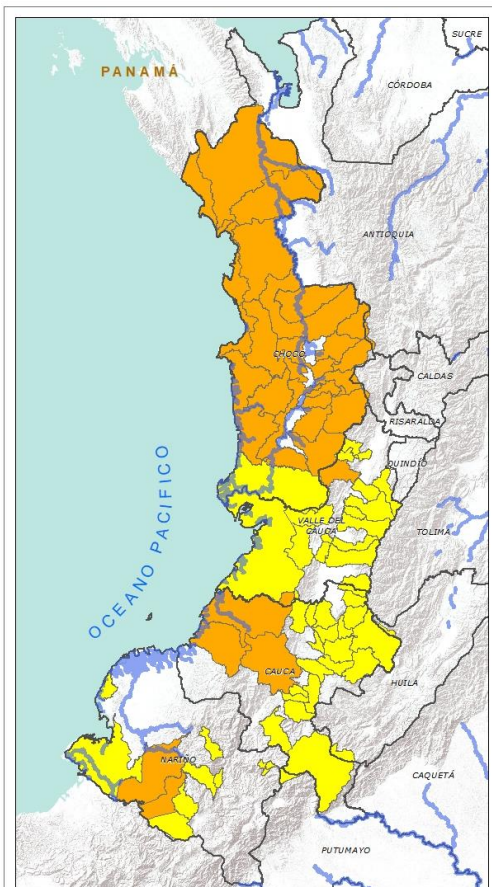
ESCALA: 1:100,000

PROYECTO: SÍMBOLO: 100000000

Alerta	SITIOS PARA LOS CUALES SE GENERA LA ALERTA
	<p>HUILA: Altamira, Colombia, Guadalupe, La Plata, Pitalito, Saladoblanco, San Agustín, Santa María, Suaza, Tarqui.</p> <p>NORTE DE SANTANDER: Ábrego, Arboledas, Cáchira, Cúcota, Chinácota, Convención, Cúcuta, Cucutilla, Durania, El Carmen, El Tarra, El Zulia, Gramalote, Hacarí, Labateca, Lourdes, Mutiscua, Ocaña, Pamplona, Salazar, San Calixto, San Cayetano, Santiago, Sardinata, Silos, Teorama, Villa Caro.</p> <p>QUINDÍO: Calarcá, Córdoba, Salento.</p> <p>RISARALDA: Mistrató, Santa Rosa De Cabal.</p> <p>SANTANDER: Aguada, Albania, Barbosa, Bucaramanga, Carcasí, Cepitá, Cerrito, Charalá, Charta, Chipatá, Concepción, Confines, Contratación, Coromoro, El Carmen, El Guacamayo, El Playón, Florián, Floridablanca, Girón, Guaca, Guavatá, Güepsa, La Belleza, La Paz, Landázuri, Lebrija, Macaravita, Málaga, Matanza, Mogotes, Oiba, Onzaga, Piedecuesta, Puente Nacional, Rionegro, Sabana De Torres, San Andrés, San Benito, San Miguel, San Vicente De Chucurí, Santa Helena Del Opón, Sucre, Suratá, Tona, Valle De San José, Vélez.</p> <p>TOLIMA: Anzoátegui, Ataco, Cajamarca, Carmen De Apicalá, Casabianca, Chaparral, Cunday, Dolores, Falan, Fresno, Herveo, Ibagué, Icononzo, Líbano, Melgar, Murillo, Palocabildo, Planadas, Prado, Rioblanco, Rovira, Suárez, Villahermosa, Villarrica.</p>





REGIÓN PACÍFICO



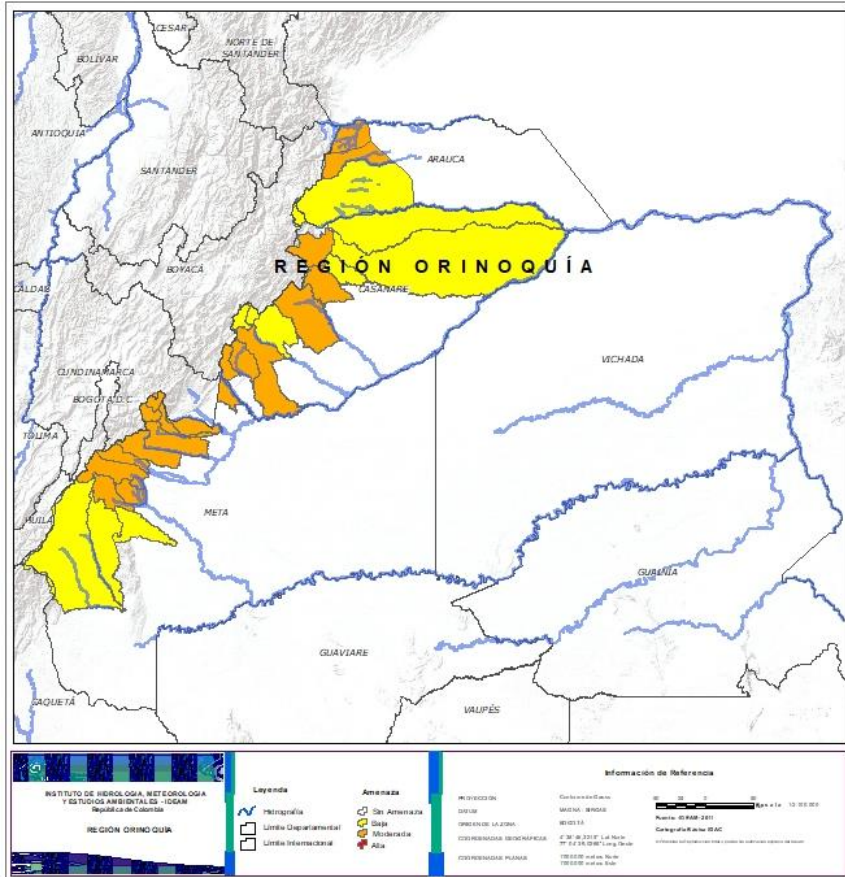
INSTITUTO DE HIDROLOGÍA, METEOROLOGÍA Y ESTUDIOS AMBIENTALES - IDEAM
 República de Colombia
 REGIÓN PACÍFICO

Información de Referencia
 PROYECCIÓN: UTM
 DATUM: SERRA DE LAS NEVADAS
 COORDENADAS GEOGRÁFICAS: 77° 00' 00" W, 4° 00' 00" N
 COORDENADAS PLANAS: 1.000.000 metros Norte, 1.000.000 metros Este
 Escala: 1:50.000
 Fuente: IDEAM 2011. Elaboración: IDEAM y el MADS. Elaboración de Mapas de Amenaza por Deslizamientos de Tierra.

Alerta	SITIOS PARA LOS CUALES SE GENERA LA ALERTA
	<p>CAUCA: El Tambo, López, Timbiquí. CHOCÓ: Alto Baudó (Pie De Pato), Bagadó, Bahía Solano (Mutis), Bajo Baudó (Pizarro), Bojayá (Bellavista), Carmen Del Darién (Curbaradó), Cértegui, Condoto, El Cantón Del San Pablo (Managrú), El Carmen, Istmina, Juradó, Lloró, Medio Atrato (Beté), Medio Baudó(Boca De Pepé), Nóvita, Nuquí, Quibdó, Rio Iró (Santa Rita), Rio Quito (Paimadó), Riosucio, San José Del Palmar, Sipí, Tadó. NARIÑO: Barbacoas, Ricaurte. VALLE DEL CAUCA: Bolívar.</p>
	<p>CAUCA: Bolívar, Buenos Aires, Caldono, Corinto, Inzá, Jambaló, La Sierra, La Vega, Miranda, Páez (Belalcázar), Piendamó, Popayán, Rosas, Santa Rosa, Santander De Quilichao, Silvia, Sotará (Paispamba), Suárez, Toribio, Totoró. CHOCÓ: El Litoral Del San Juan (Docordó). NARIÑO: Albán (San José), Cumbal, Cumbitara, Linares, Mallama (Piedrancha), Samaniego, San Bernardo, San Pedro De Cartago (Cartago), Tumaco. VALLE DEL CAUCA: Buenaventura, Buga, Bugalagrande, Calima (El Darién), Dagua, El Cerrito, El Dovio, Florida, La Unión, Palmira, San Pedro, Sevilla, Tuluá, Versailles, Vijes, Yumbo.</p>



REGIÓN ORINOQUIA



Alerta	SITIOS PARA LOS CUALES SE GENERA LA ALERTA
	ARAUCA: Fortul, Saravena. CASANARE: Monterrey, Nunchía, Sabanalarga, Támara, Tauramena, Yopal. META: Acacias, Barranca De Upía, Cubarral, Cumaral, El Calvario, El Castillo, El Dorado, Guamal, Lejanías, Restrepo, San Juanito, Villavicencio.
	ARAUCA: Tame. CASANARE: Aguazul, Chámeza, Hato Corozal, La Salina, Paz De Ariporo, Pore, Recetor. META: Mesetas, San Juan De Arama, Uribe.



REGIÓN AMAZONIA



Alerta	SITIOS PARA LOS CUALES SE GENERA LA ALERTA
	CAQUETÁ: Belén De Los Andaquíes, Morelia, Puerto Rico, San José Del Fragua. PUTUMAYO: Mocoa, San Francisco.



SECTORES VIALES



SECTORES VIALES REPORTADOS CON AFECTACIÓN VIAL POR DESLIZAMIENTOS

DEPARTAMENTO

SECTOR VIAL

ANTIOQUIA

Aleandría - Santo Domingo
Sonsón – Nariño
Sonsón – Argelia
La Unión - Sonsón
Medellín – Buriticá
Puerto Nare - San Carlos
Manda – Primavera Km 6 + 800
Urrao – Carmen de Atrato
Medellin – Yolombo
Bogotá – Medellín
Vegachí – Yalí
Medellín - Anorí
Barroso - Salgar a la altura de la Manuela
La Pintada - Primavera

BOYACÁ

Macanal – Chivor
Sogamoso – Aguazul
Tunja – Páez – km 103+300

CAQUETÁ

Puerto Rico – San Vicente del Cagúan
Florencia – San Vicente del Cagúan
Orrapihuasi – Depresión El Vergel - Florencia

CALDAS

Belalcázar - El cruceiro y Belalcázar - El Cairo

CHOCO

Quibdó – La Mansa

CAUCA

Santiago – Santa Rosa
Inzá – Popayán



SECTORES VIALES



SECTORES VIALES REPORTADOS CON AFECTACIÓN VIAL POR DESLIZAMIENTOS

DEPARTAMENTO

SECTOR VIAL

PUTUMAYO - HUILA

Mocoa - Pitalito

PUTUMAYO - NARIÑO

Pasto – Mocoa

HUILA

Neiva – Suaza
La Plata – Valencia
Balsillas – Santo Domingo

SANTANDER

San Gil – Puente Nacional

NORTE DE SANTANDER

Km 97 + 700 Vía la Soberanía

CUNDINAMARCA - META

Bogotá – Villavicencio
Bogotá – Macheta - Guateque

BOYACÁ - META

Santa Maria – Villavicencio

BOYACÁ - CASANARE

Sogamoso - Aguazul



RESUMEN

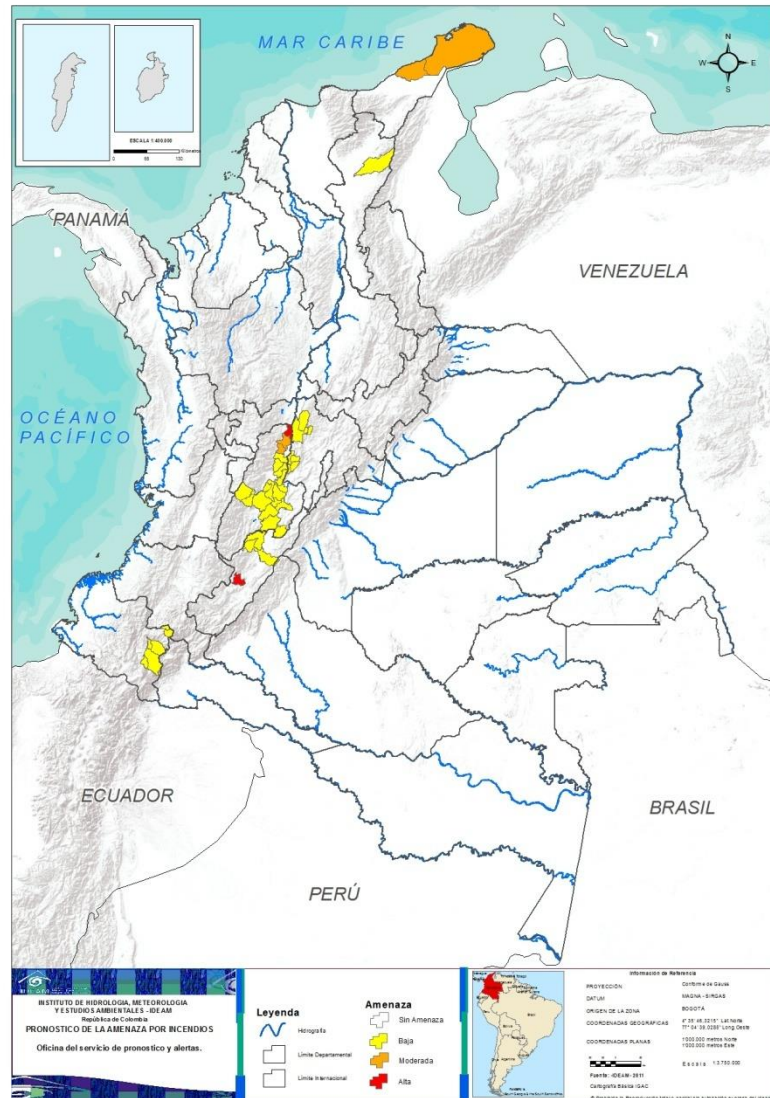
Pese al aumento de las precipitaciones en amplias zonas del país, aún se presentan condiciones de alerta alta, moderada y baja por incendios de la cobertura vegetal, en varios sectores de las regiones Caribe, Pacífico y Andina por este tipo de eventos.



<https://diarioroatan.com/colombia-incendio-forestal-consume-50-hectareas-de-bosque/>



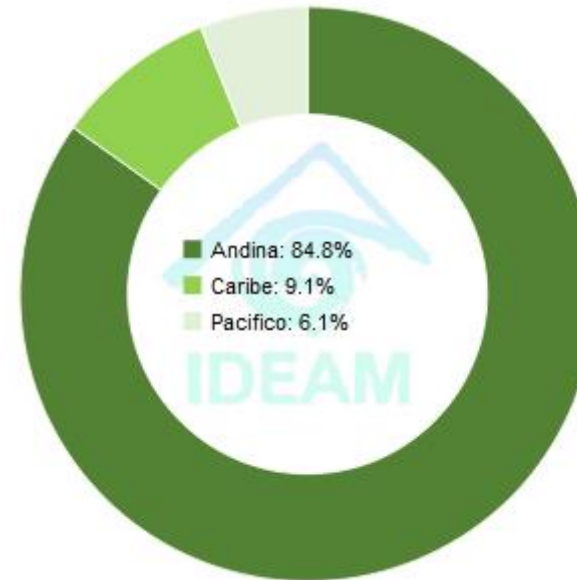
Pronóstico de la Amenaza por Incendios de la Cobertura Vegetal



TOTAL MUNICIPIOS: 33

DEPARTAMENTO	Nº
HUILA	1
TOLIMA	1
TOTAL	2

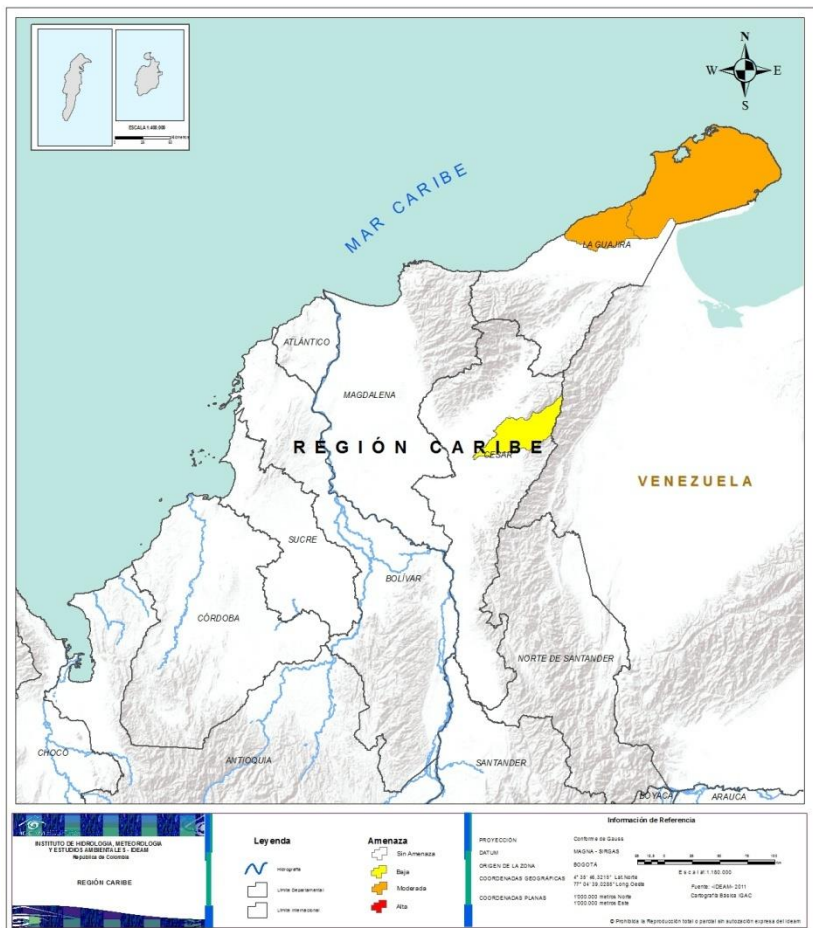
DEPARTAMENTO	Nº
LA GUAJIRA	2
TOLIMA	2
TOTAL	4



DEPARTAMENTO	Nº
CESAR	1
CUNDINAMARCA	8
HUILA	2
NARIÑO	6
TOLIMA	16
TOTAL	33



REGIÓN CARIBE



Alerta

SITIOS PARA LOS CUALES SE GENERA LA ALERTA



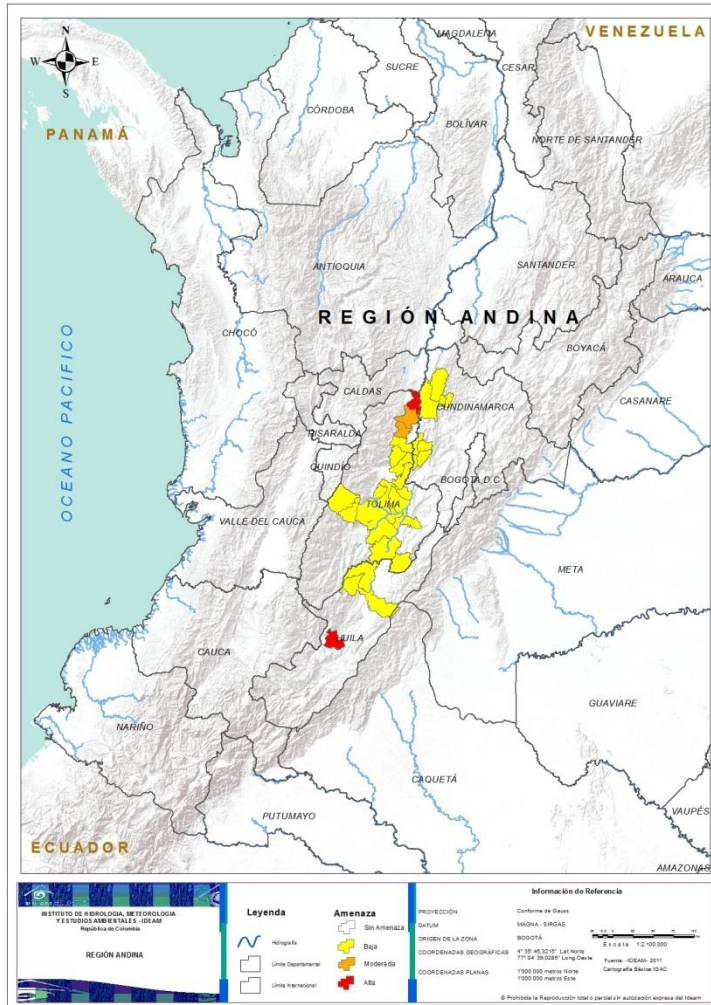
LA GUAJIRA: Manaure, Uribia.



CESAR: Agustín Codazzi.



REGIÓN ANDINA



Alerta

SITIOS PARA LOS CUALES SE GENERA LA ALERTA



HUILA: Tesalia.
TOLIMA: Honda.



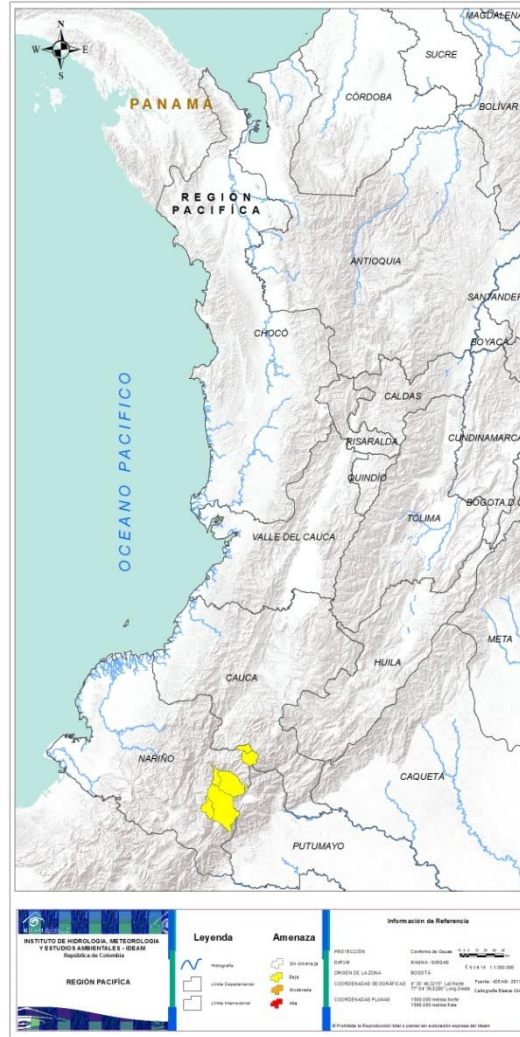
TOLIMA: Armero, Lérída.



CUNDINAMARCA: Beltrán, Caparrapí, Guaduas, Guataquí, Jerusalén, La Peña, Pulí, Útica.
HUILA: Aipe, Neiva.
TOLIMA: Alpujarra, Alvarado, Coello, Coyaima, Espinal, Guamo, Natagaima, Ortega, Piedras, Purificación, Roncesvalles, Saldaña, San Antonio, San Luis, Valle De San Juan, Venadillo.



REGIÓN PACÍFICO



Alerta

SITIOS PARA LOS CUALES SE GENERA LA ALERTA



NARIÑO: Buesaco, Chachaguí, La Cruz, Pasto, San Pablo, Tangua.



CONDICIONES NORMALES

- **REGIÓN ORINOQUÍA**
- **REGIÓN AMAZONIA**



ALERTAS METEOMARINAS VIGENTES

Mar Caribe colombiano

ABREVIATURAS

VV

Velocidad del viento máxima probable

AO

Altura significativa de la ola

DV

Dirección predominante del viento

CONVENCIONES



Tiempo lluvioso

Probabilidad de lluvias moderadas a fuertes, en algunos casos con posibilidad de tormentas eléctricas y rachas de viento.



Pleamar

La marea alcanzará su máximo nivel en el intervalo de tiempo establecido.



Viento y oleaje

Velocidad del viento y altura del oleaje con valores por encima de lo normal para la época.



CONVENCIONES	SUGERENCIAS O RECOMENDACIONES
	A las embarcaciones de poco calado, consultar con las Capitanías de puerto antes de zarpar en zonas de inminente tempestad. A los bañistas y habitantes costeros, estar atentos a la evolución de las condiciones meteorológicas y a los avisos de las autoridades locales.
	Se sugiere a los habitantes costeros estar atentos a la evolución del fenómeno.
	A los bañistas y habitantes costeros, estar atentos a la evolución del fenómeno y a las indicaciones de las autoridades locales. A las embarcaciones de poco calado, consultar con las Capitanías de puerto antes de zarpar.

* La altura significativa de la ola, representa la media del tercio más alto de las olas, por lo cual la altura máxima posible puede ser incluso superior al doble de este valor



ALERTAS METEOMARINAS VIGENTES

Océano Pacífico Nacional

ABREVIATURAS

VV

Velocidad del viento máxima probable

DV

Dirección predominante del viento

AO

Altura significativa de la ola

CONVENCIONES



Tiempo lluvioso

Probabilidad de lluvias moderadas a fuertes, en algunos casos con posibilidad de tormentas eléctricas y rachas de viento.



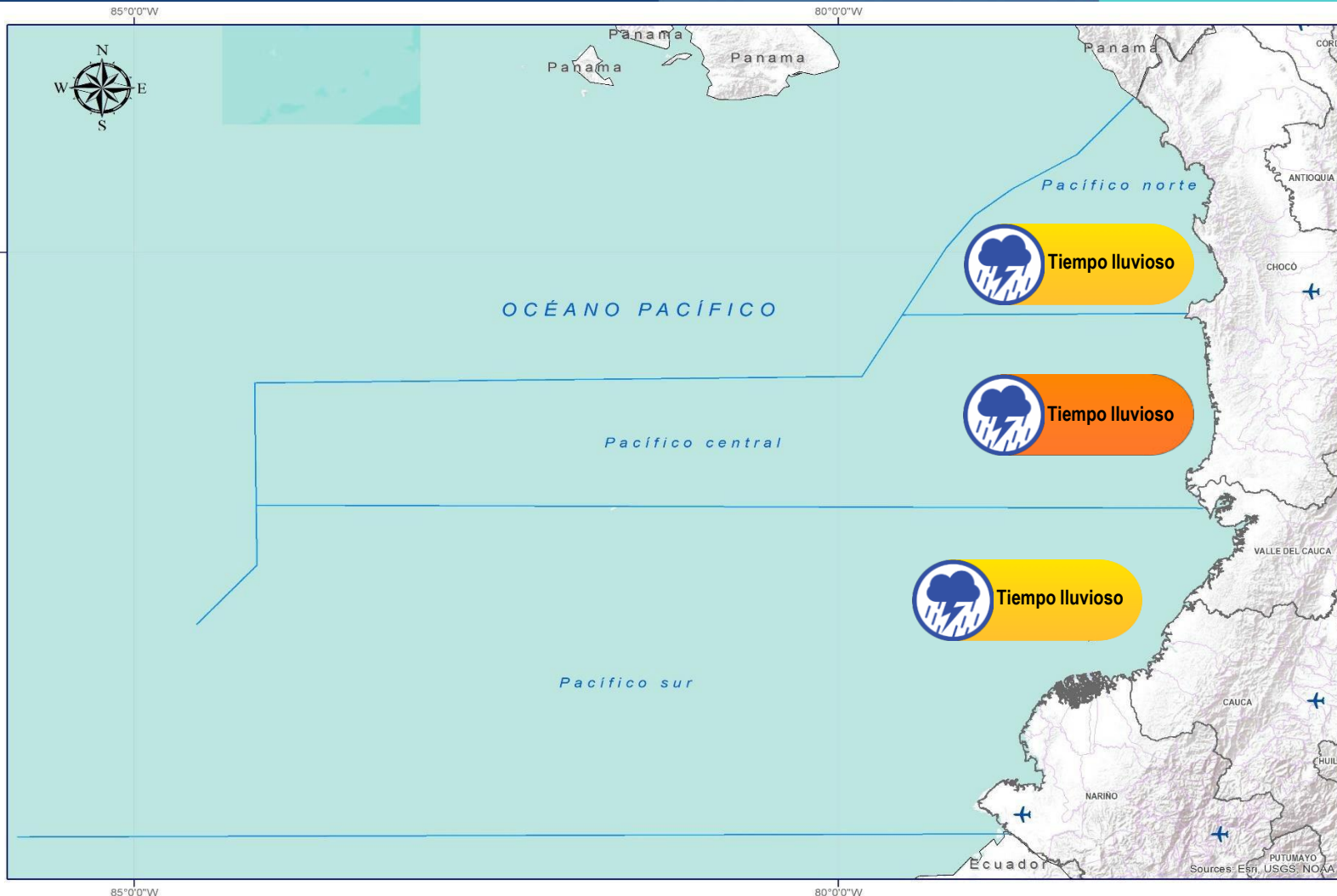
Pleamar

La marea alcanzará su máximo nivel en el intervalo de tiempo establecido.



Viento y oleaje

Velocidad del viento y altura del oleaje con valores por encima de lo normal para la época.



CONVENCIONES

SUGERENCIAS O RECOMENDACIONES



A las embarcaciones de poco calado, consultar con las Capitanías de puerto antes de zarpar en zonas de inminente tempestad. A los bañistas y habitantes costeros, estar atentos a la evolución de las condiciones meteorológicas y a los avisos de las autoridades locales.



Se sugiere a los habitantes costeros estar atentos a la evolución del fenómeno.



A los bañistas y habitantes costeros, estar atentos a la evolución del fenómeno y a las indicaciones de las autoridades locales. A las embarcaciones de poco calado, consultar con las Capitanías de puerto antes de zarpar.

* La altura significativa de la ola, representa la media del tercio más alto de las olas, por lo cual la altura máxima posible puede ser incluso superior al doble de este valor



CONVENCIONES

SUGERENCIAS O RECOMENDACIONES



Tiempo lluvioso

Probabilidad de lluvias moderadas a fuertes, en algunos casos con posibilidad de tormentas eléctricas y rachas de viento.

A las embarcaciones de poco calado, consultar con las Capitanías de puerto antes de zarpar en zonas de inminente tempestad.
A los bañistas y habitantes costeros, estar atentos a la evolución de las condiciones meteorológicas y a los avisos de las autoridades locales.



Pleamar

La marea alcanzará su máximo nivel en el intervalo de tiempo establecido.

Se sugiere a los habitantes costeros estar atentos a la evolución del fenómeno.



Viento y oleaje

Velocidad del viento y altura del oleaje con valores por encima de lo normal para la época.

A los bañistas y habitantes costeros, estar atentos a la evolución del fenómeno y a las indicaciones de las autoridades locales.
A las embarcaciones de poco calado, consultar con las Capitanías de puerto antes de zarpar.

INFORME TÉCNICO DIARIO

EQUIPO DE TRABAJO IDEAM

Yolanda GONZÁLEZ H. - Directora General
Daniel USECHE S. - Jefe (E) Oficina del Servicio de Pronóstico y Alertas

Elaboró:

OFICINA DEL SERVICIO DE PRONÓSTICO Y ALERTAS

Mirovan SVERKO y Martha CADENA (Meteorología)
Natalia MUÑOZ (Hidrología)
Sonia BERMÚDEZ (Deslizamientos de Tierra)
Sergio ROJAS (Incendios de la Cobertura Vegetal)
Araminta VEGA (Datos)
Alberto PARDO (Coordinación de Alertas Hidrometeorológicas y Ambientales)

<http://www.ideam.gov.co>

Correos electrónicos: servicio@ideam.gov.co, alertas@ideam.gov.co

Calle 25D N° 96B - 70, piso 3. Bogotá, D.C.

Teléfono: 3075625 ext. 1334 -1336.

VISITA NUESTRAS REDES SOCIALES



[ideam.instituto](https://www.facebook.com/ideam.instituto)



[InstitutoIDEAM](https://www.youtube.com/InstitutoIDEAM)



[@IDEAMColombia](https://twitter.com/IDEAMColombia)



[ideamcolombia](https://www.instagram.com/ideamcolombia)

