

Boletín semanal para el Sector Agrícola

1.
Lo más
destacado

2. Lluvias
acumuladas
y anomalías

3. Anomalías de temperatura media

4. Índice de disponibilidad hídrica (IDH)

5.
Pronóstico
nacional
por regiones

- 5.1 Región Caribe
- 5.2 Región Andina norte
- 5.3 Región Andina centro-sur
- 5.4 Región Pacífica
- 5.5 Región Orinoquía
- 5.6 Región Amazónica

6. Fases lunares

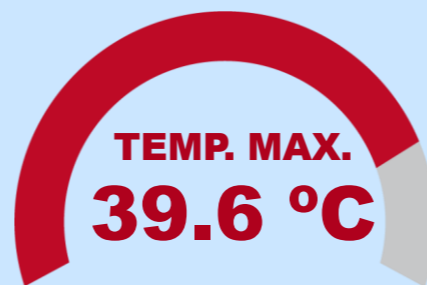
7. Enlaces de interés

Datos extremos de lluvia y temperatura mínima y máxima del aire correspondientes a la semana del lunes 25 al domingo 31 de marzo de 2024

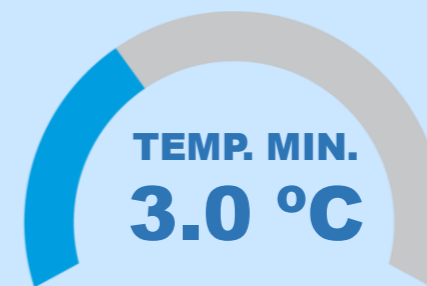
!!!ATENCIÓN !!!
Estos son los
datos más
destacados de la
última semana



Temperaturas máxima y mínima



Jerusalén – Cundinamarca
Lunes 25 de marzo de 2024



Paipa y Saboya – Boyacá
Miércoles 27 de marzo de 2024

DÍA MÁS LLUVIOSO DE LA SEMANA A NIVEL NACIONAL



6136.8 mm

Domingo 31 de marzo de 2024

DATOS
DESTACADOS

MÁXIMO ACUMULADO EN 24 HORAS

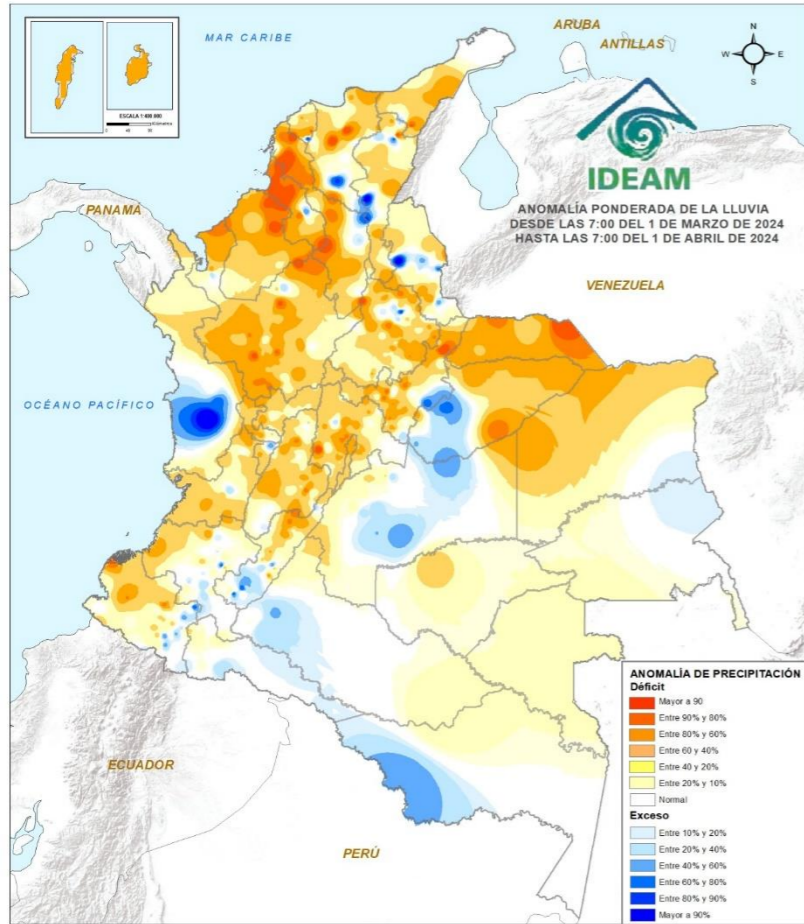


144.0 mm

Medio San Juan – Chocó
Viernes 29 de marzo de 2024

Nota: Los datos extremos de la temperatura del aire corresponden a zonas con altitud menor a 3000 m.s.n.m.

Anomalía ponderada de la lluvia del 01 de marzo al 01 de abril de 2024

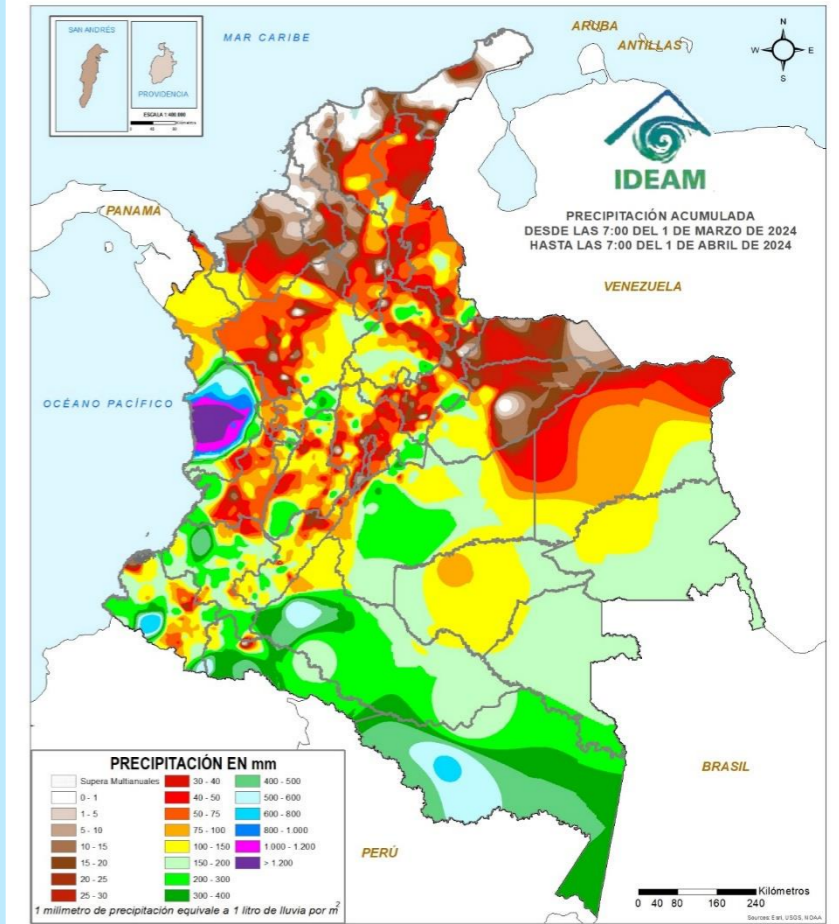


La anomalía ponderada de la lluvia durante el mes de marzo mostró excesos (tonos azules) en áreas puntuales de Cesar, Magdalena, Sucre, Norte de Santander, Chocó, Quindío, Huila, Cauca, Nariño, Casanare, Meta, Caquetá y Amazonas. Y por el contrario déficits (tonos rojos) se observó en sectores específicos de las regiones Caribe, Orinoquia, Andina y sur de la Pacífica.

El mes de abril hace parte de la primera temporada lluviosa del año en el país, especialmente en los departamentos andinos, donde aumenta la amenaza por crecientes súbitas y/o deslizamientos de tierra

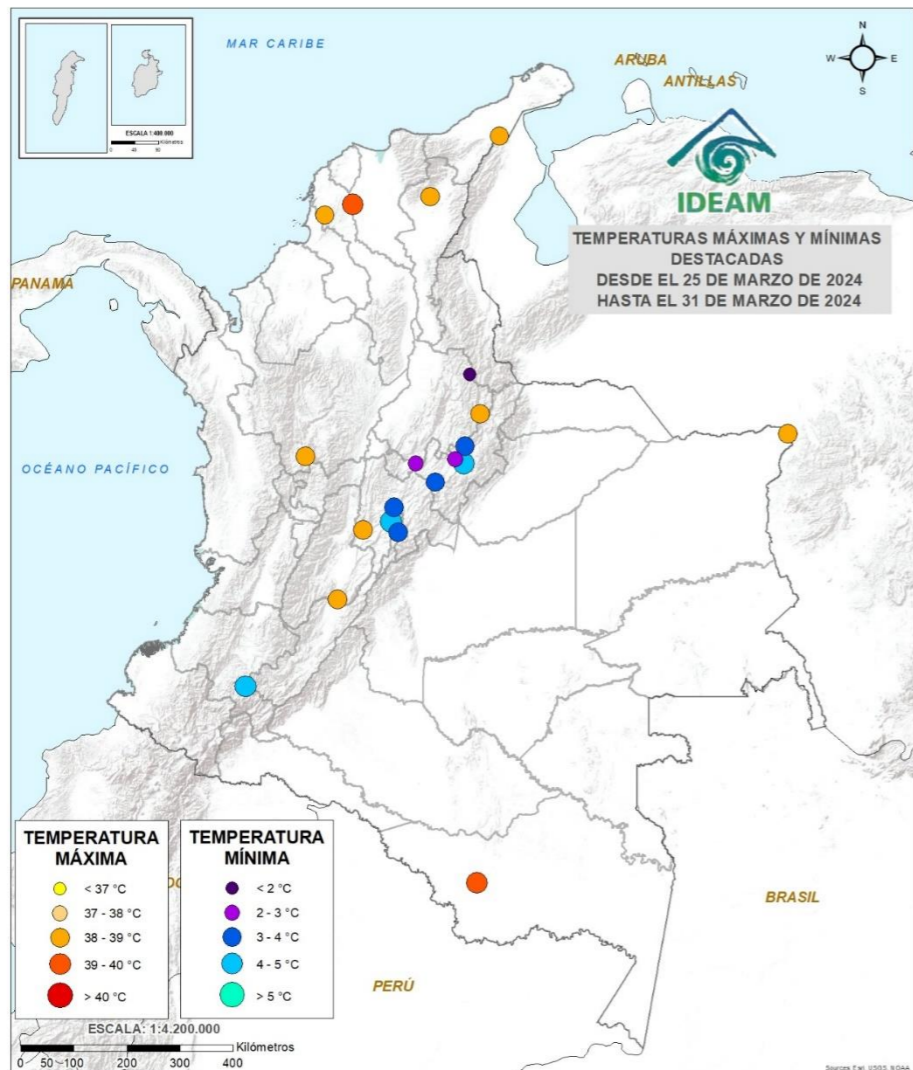


Lluvia acumulada del 01 de marzo al 01 de abril de 2024



Durante el mes de marzo se observó ausencia de las lluvias (tonos blancos), en sectores de La Guajira, Magdalena, Bolívar, Sucre y Casanare. Y por el contrario precipitaciones abundantes, identificadas con tonos lila, se identificaron en el departamento de Chocó.

Top 10 de las temperaturas del aire más altas y más bajas registradas en la última semana



Temperaturas mínima y máxima destacadas del 25 al 31 de marzo de 2024

TEMPERATURA MÁXIMA

- < 37 °C
- 37 - 38 °C
- 38 - 39 °C
- 39 - 40 °C
- > 40 °C

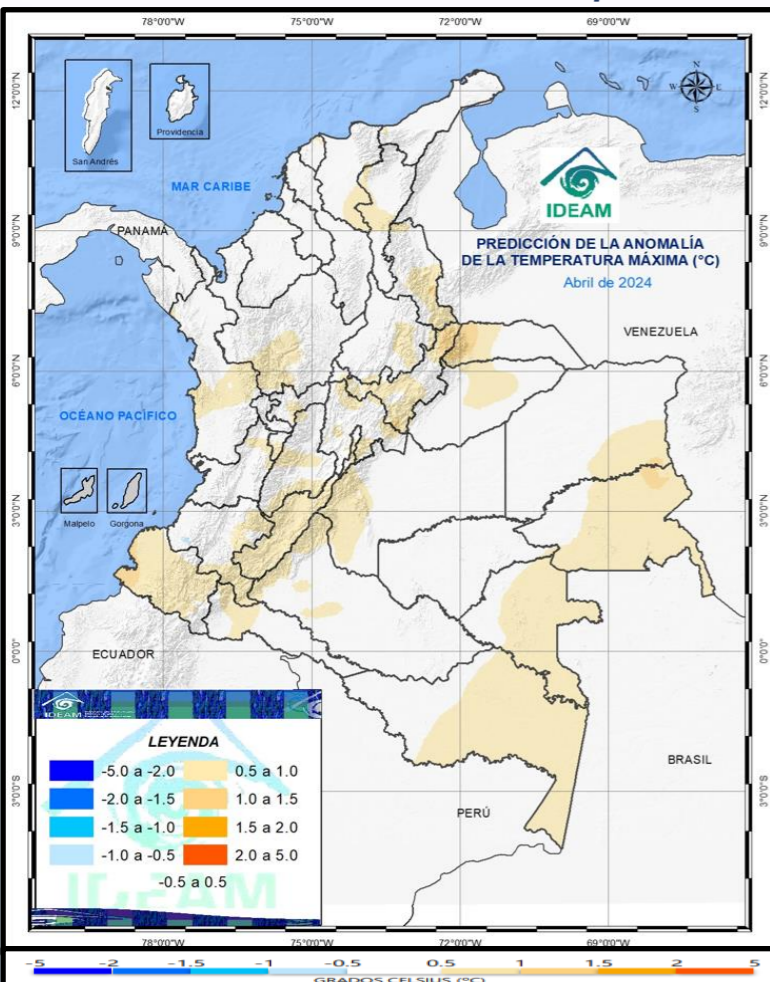
Durante la semana del 25 al 31 de marzo de 2024, se identificaron elevadas temperaturas del aire, por encima de 37 °C, en áreas de La Guajira, Cesar, Magdalena, Bolívar, Antioquia, Santander, Cundinamarca, Tolima, Huila, Vichada y Amazonas.

TEMPERATURA MÍNIMA

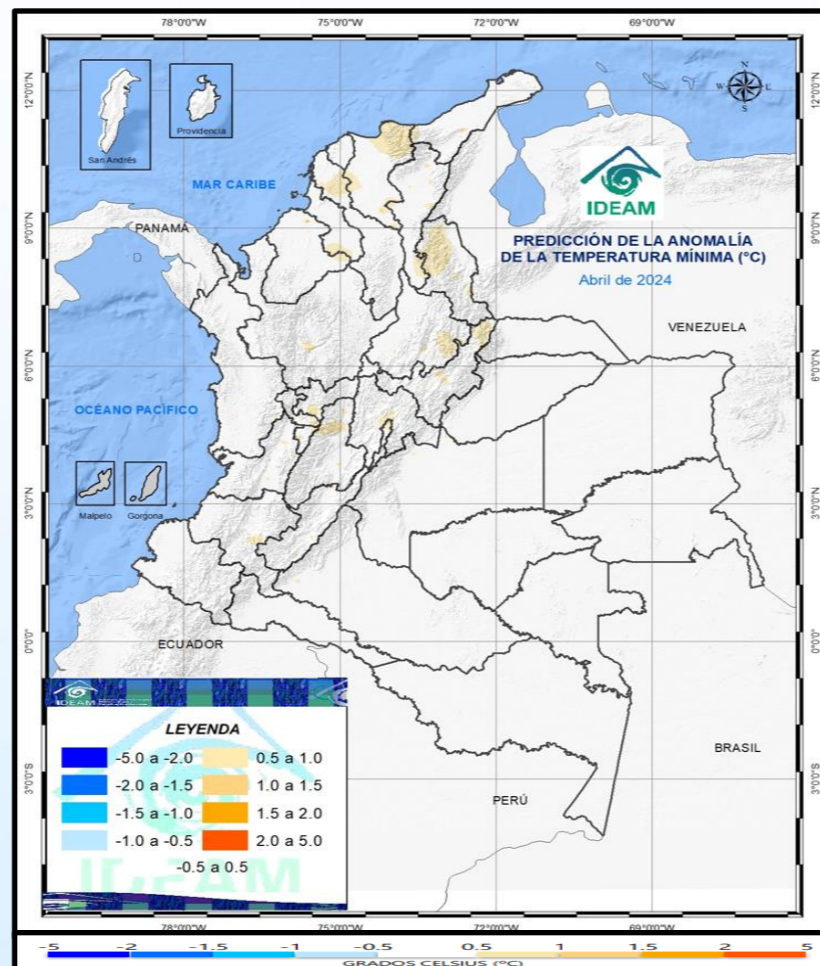
- < 2 °C
- 2 - 3 °C
- 3 - 4 °C
- 4 - 5 °C
- > 5 °C

Y temperaturas mínimas del aire, por debajo de 5 °C se registraron durante esta semana en sectores de los departamentos de Boyacá, Cundinamarca y Cauca.

Temperaturas en grados Celsius por encima o por debajo de lo esperado para el mes de abril de 2024



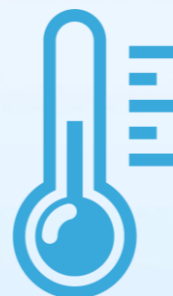
Predicción de anomalía de la temperatura máxima para el mes de abril de 2024



Predicción de la anomalía de la temperatura mínima para el mes de abril de 2024

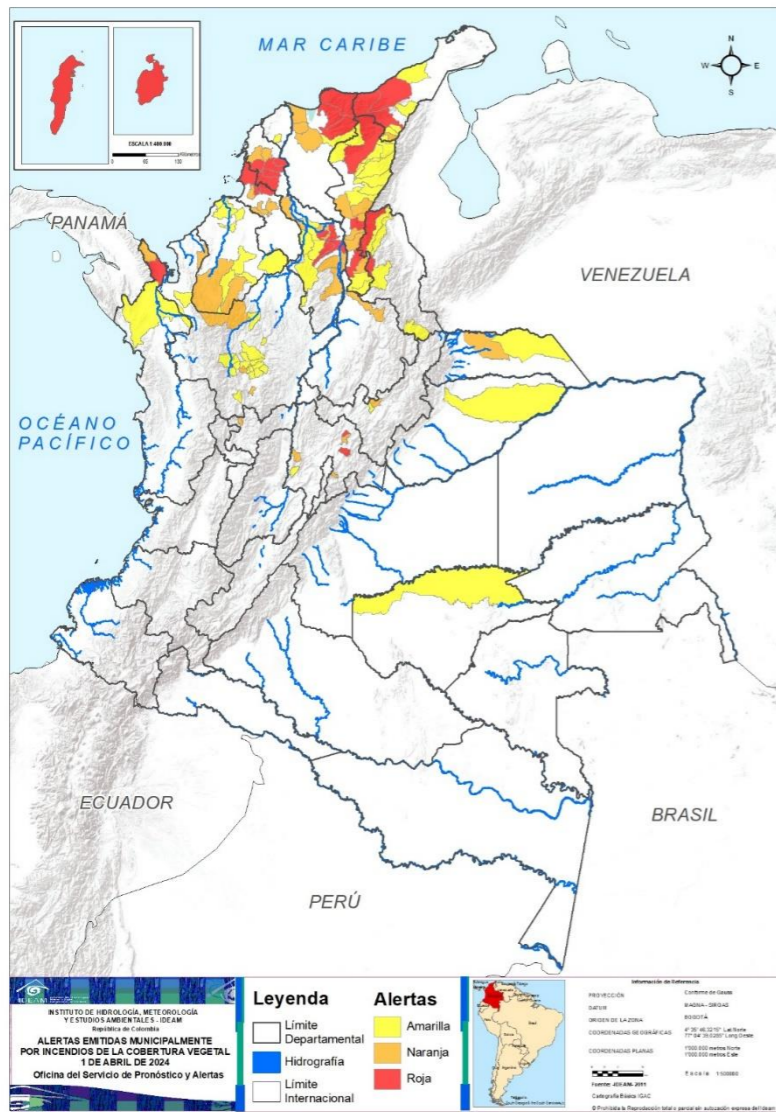


La predicción de la anomalía de la temperatura máxima del aire indica que, para el mes de abril del presente año, en la mayor parte del país se observarán temperaturas máximas cercanas a la normalidad, excepto en áreas del sur de Cesar y Magdalena, Norte de Santander, Santander, Antioquia, Boyacá, Cundinamarca, Chocó, Quindío, Tolima, Huila, Cauca, Nariño, oeste de Arauca, Casanare, sureste de Vichada, Guainía, Vaupés y Amazonas, donde se estiman valores por encima de lo normal, entre 0.5 - 1.5 °C. Temperaturas máximas, por debajo de lo normal no se prevén durante el mes.



La predicción de la anomalía de la temperatura mínima del aire indica que en gran parte del territorio nacional son pronosticados valores cercanos a la normalidad, excepto en sectores de Magdalena, Bolívar, Sucre, Norte de Santander, Santander, Boyacá, Cundinamarca, Tolima y sur de Caldas donde se estiman valores por encima de lo normal entre 0.5 - 1.0 °C. Temperaturas mínimas del aire por debajo de lo normal no se pronostican para este mes.

ALERTAS POR INCENDIOS

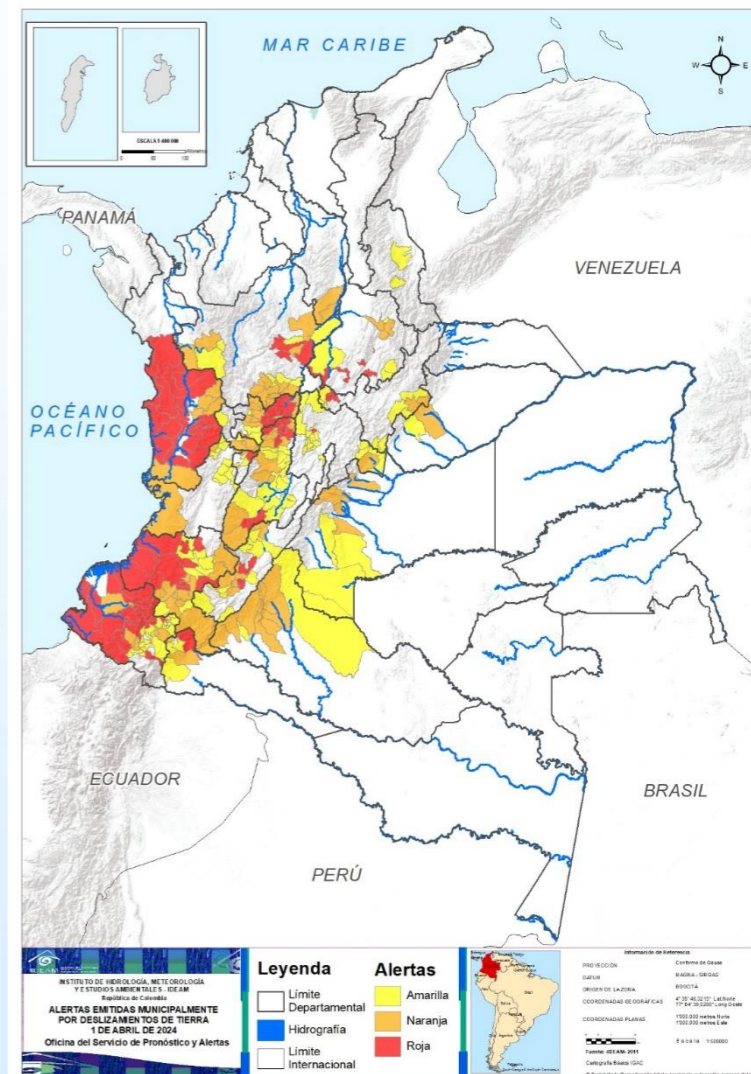


Actualizado 1 de abril de 2024 – 12:00 HLC

Se recomienda a los agricultores estar atentos a las actualizaciones de las alertas hidrometeorológicas en el siguiente enlace <https://acortar.link/RVFsA4>

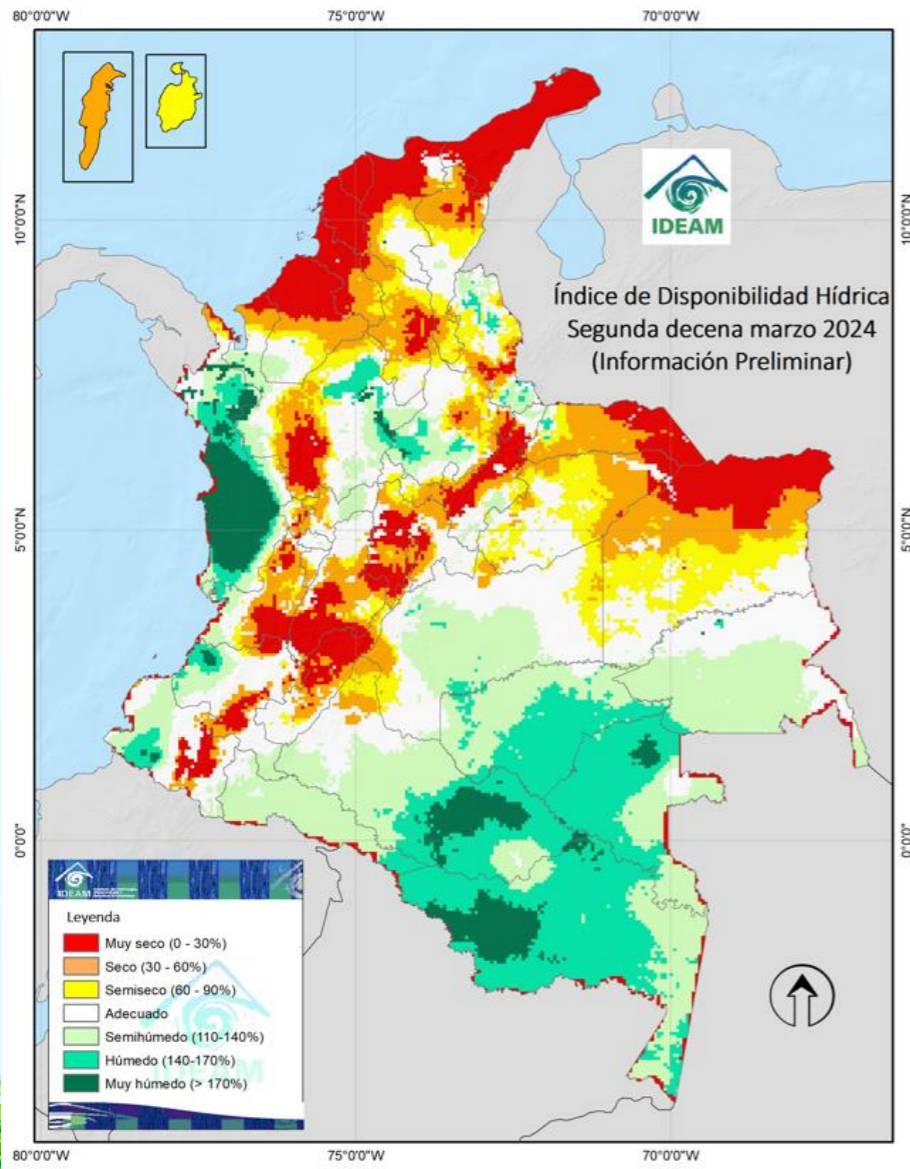


ALERTAS POR DESLIZAMIENTOS



Actualizado 1 de abril de 2024 – 12:00 HLC

Correspondiente a la segunda decena del mes de marzo de 2024



- Muy Seco
- Seco
- Semiseco
- Adecuado
- Semihúmedo
- Húmedo
- Muy Húmedo

Durante la segunda decena del mes de marzo de 2024, se observaron condiciones de disponibilidad hídrica (IDH) muy secas en amplios sectores de las regiones Caribe y Orinoquia y en zonas de la región Andina. Por el contrario, condiciones de disponibilidad hídrica muy húmedas se identificaron en áreas de Chocó, Cauca, Nariño, Antioquia, Santander, Caquetá, Vaupés y Amazonas.



El IDH es un indicador agroclimático que permite identificar zonas y periodos con excesos o deficiencias de agua, clasificando las tierras desde **muy secas** a muy húmedas.

Departamentos de La Guajira, Magdalena, Cesar y Atlántico

-  Despejado
-  Parcialmente Nublado
-  Lloviznas
-  Mayormente Nublado
-  Lluvias Ligeras
-  Lluvias
-  Lluvias con Tormenta Eléctrica

DEPARTAMENTO DE LA GUAJIRA



DEPARTAMENTO DE MAGDALENA



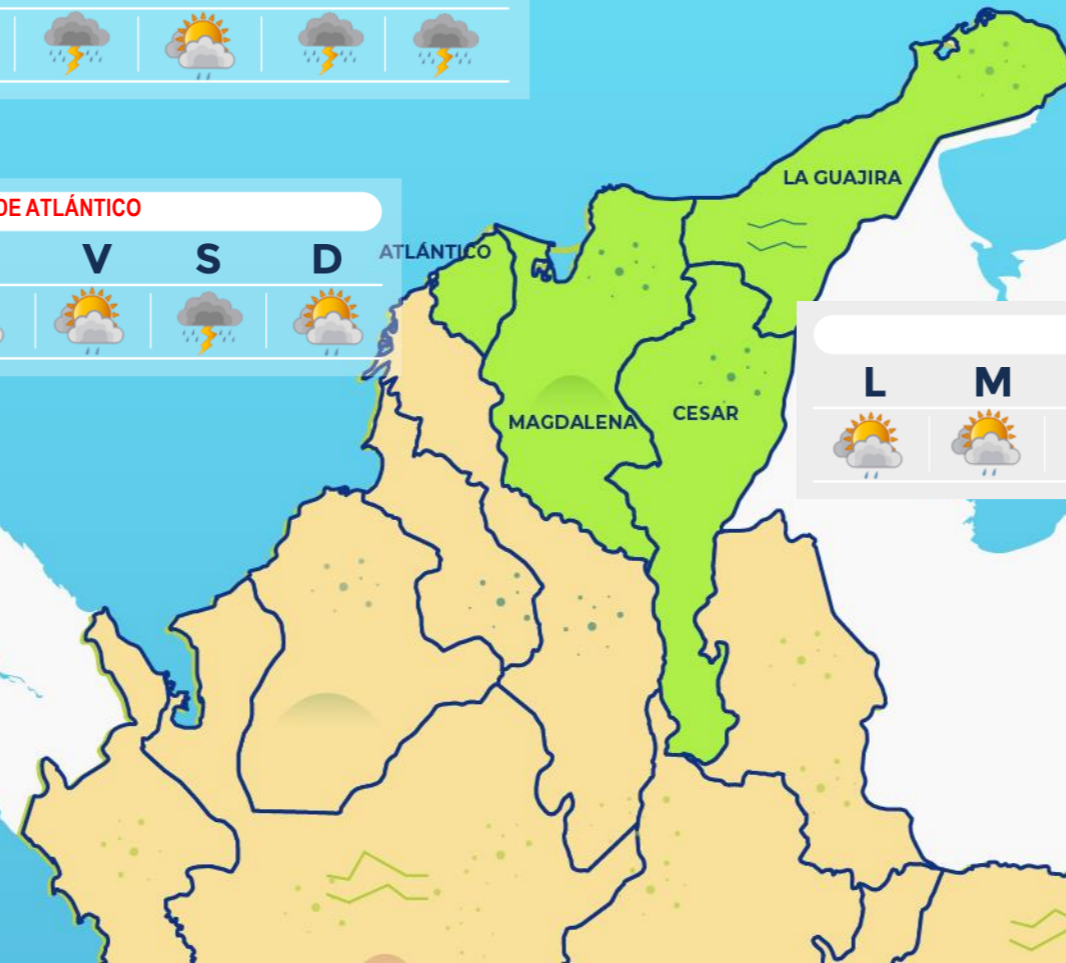
DEPARTAMENTO DE ATLÁNTICO



DEPARTAMENTO DE CESAR



Escala de Lluvias	
Descripción	Valor (mm)
Despejado	0.0
Parcialmente nublado	0.0
Nublado	0.0
Lloviznas - Lluvias ligeras	0.1 - 10
Lluvias	10 - 40
Lluvias fuertes y probabilidad de tormentas eléctricas	>40



Archipiélago de San Andrés, Providencia y Santa Catalina y los departamentos de Bolívar, Sucre y Córdoba

DEPARTAMENTO DE SAN ANDRÉS, PROVIDENCIA Y SANTA CATALINA



DEPARTAMENTO DE BOLÍVAR



DEPARTAMENTO DE SUCRE

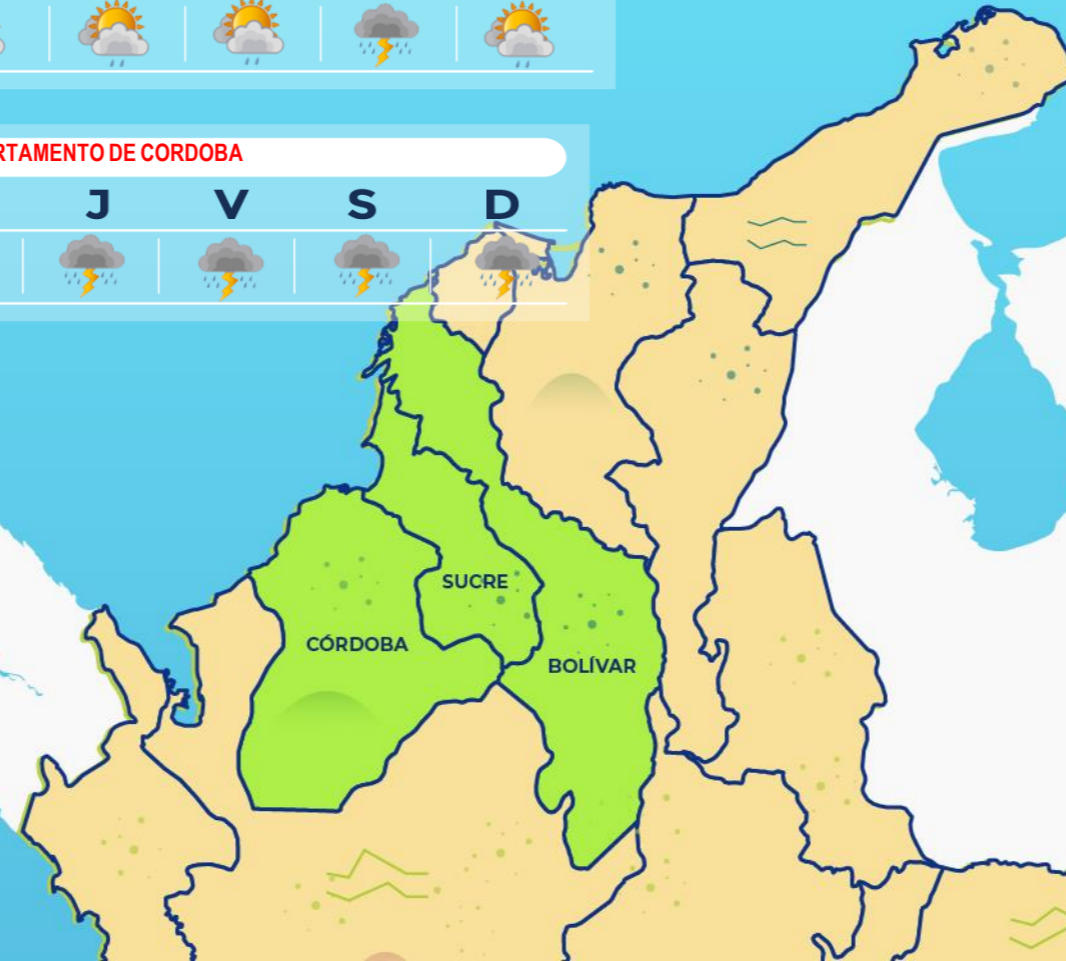


DEPARTAMENTO DE CORDOBA









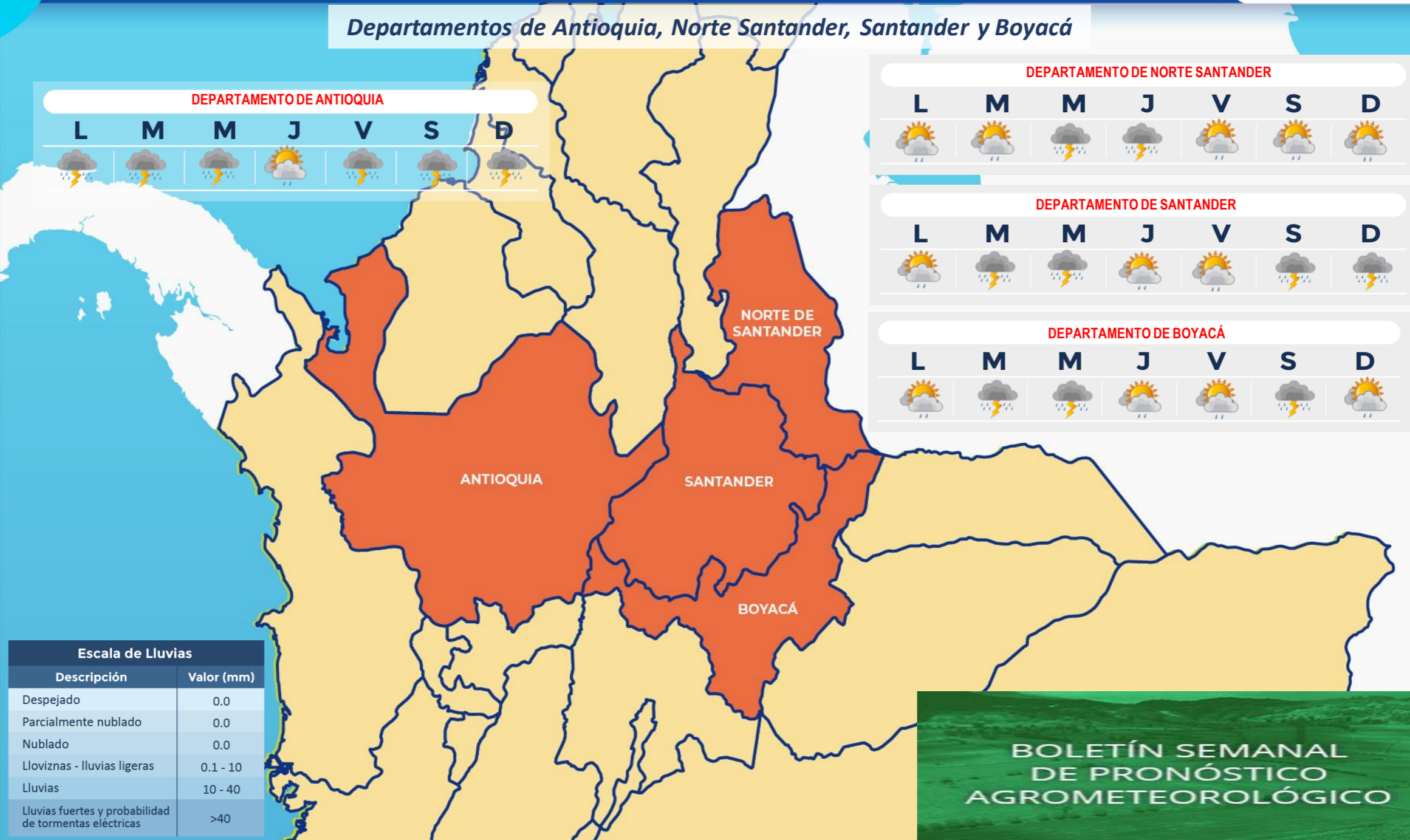
-  Despejado
-  Parcialmente Nublado
-  Lloviznas
-  Mayormente Nublado
-  Lluvias Ligeras
-  Lluvias
-  Lluvias con Tormenta Eléctrica

Escala de Lluvias	
Descripción	Valor (mm)
Despejado	0.0
Parcialmente nublado	0.0
Nublado	0.0
Lloviznas - lluvias ligeras	0.1 - 10
Lluvias	10 - 40
Lluvias fuertes y probabilidad de tormentas eléctricas	>40



Departamentos de Antioquia, Norte Santander, Santander y Boyacá

-  Despejado
-  Parcialmente nublado
-  Lloviznas
-  Mayormente Nublado
-  Lluvias Ligeras
-  Lluvias
-  Lluvias con Tormenta Eléctrica



DEPARTAMENTO DE ANTIOQUIA



DEPARTAMENTO DE NORTE SANTANDER



DEPARTAMENTO DE SANTANDER




DEPARTAMENTO DE BOYACÁ

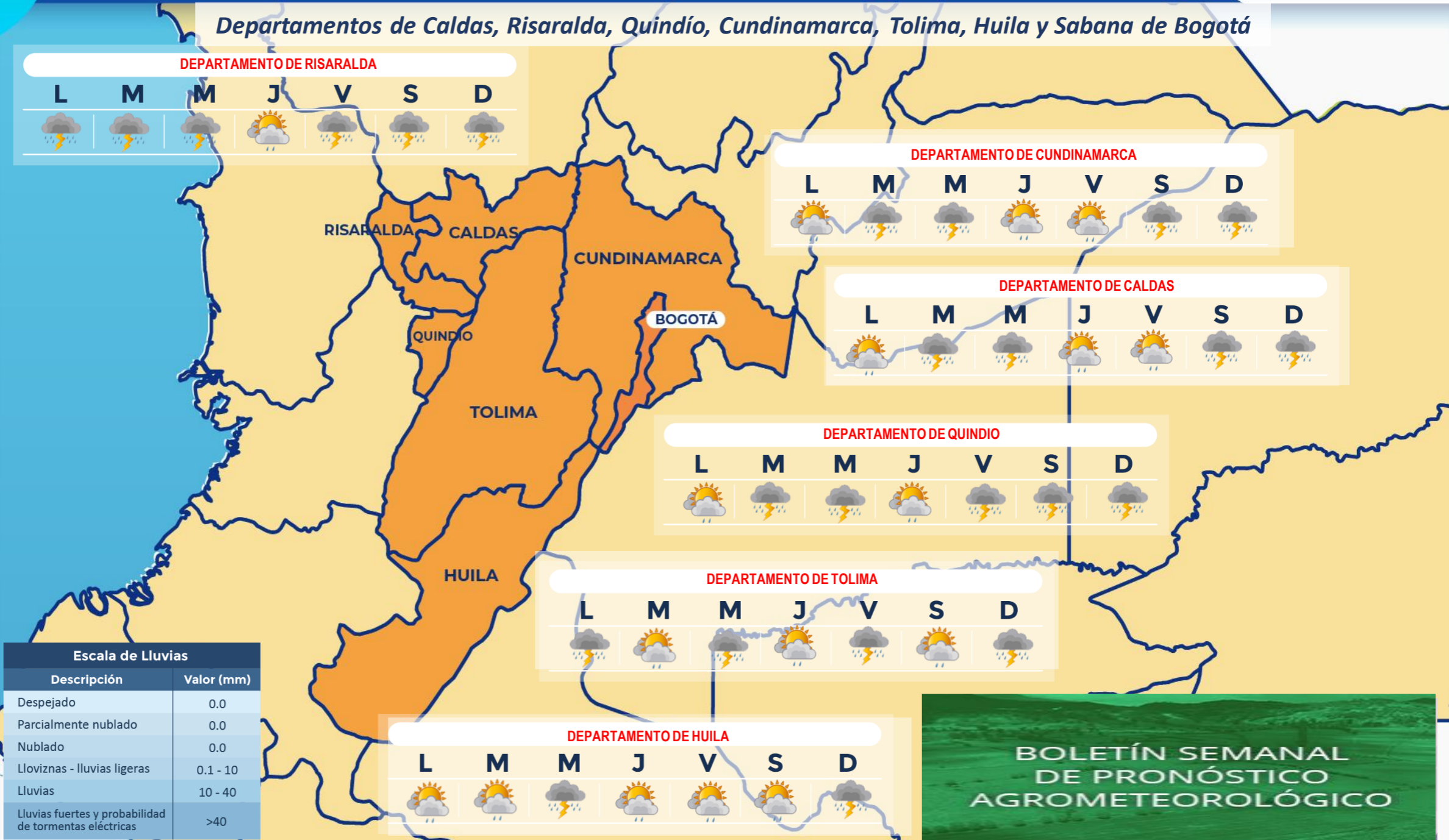


Escala de Lluvias	
Descripción	Valor (mm)
Despejado	0.0
Parcialmente nublado	0.0
Nublado	0.0
Lloviznas - Lluvias ligeras	0.1 - 10
Lluvias	10 - 40
Lluvias fuertes y probabilidad de tormentas eléctricas	>40



Departamentos de Caldas, Risaralda, Quindío, Cundinamarca, Tolima, Huila y Sabana de Bogotá

-  Despejado
-  Parcialmente nublado
-  Lloviznas
-  Mayormente Nublado
-  Lluvias Ligeras
-  Lluvias
-  Lluvias con Tormenta Eléctrica



Escala de Lluvias	
Descripción	Valor (mm)
Despejado	0.0
Parcialmente nublado	0.0
Nublado	0.0
Lloviznas - Lluvias ligeras	0.1 - 10
Lluvias	10 - 40
Lluvias fuertes y probabilidad de tormentas eléctricas	>40

BOLETÍN SEMANAL DE PRONÓSTICO AGROMETEOROLÓGICO

Departamentos de Chocó, Valle del Cauca, Cauca y Nariño

-  Despejado
-  Parcialmente nublado
-  Lloviznas
-  Mayormente Nublado
-  Lluvias Ligeras
-  Lluvias
-  Lluvias con Tormenta Eléctrica

DEPARTAMENTO DE CHOCÓ

L	M	M	J	V	S	D

DEPARTAMENTO DE VALLE DEL CAUCA

L	M	M	J	V	S	D

DEPARTAMENTO DE NARIÑO

L	M	M	J	V	S	D

DEPARTAMENTO DE CAUCA

L	M	M	J	V	S	D

Escala de Lluvias	
Descripción	Valor (mm)
Despejado	0.0
Parcialmente nublado	0.0
Nublado	0.0
Lloviznas - Lluvias ligeras	0.1 - 10
Lluvias	10 - 40
Lluvias fuertes y probabilidad de tormentas eléctricas	>40



Departamentos de Arauca, Casanare, Meta y Vichada



DEPARTAMENTO DE ARAUCA



DEPARTAMENTO DE CASANARE



DEPARTAMENTO DE VICHADA



DEPARTAMENTO DE META



-  Despejado
-  Parcialmente nublado
-  Lloviznas
-  Mayormente Nublado
-  Lluvias Ligeras
-  Lluvias
-  Lluvias con Tormenta Eléctrica

Escala de Lluvias	
Descripción	Valor (mm)
Despejado	0.0
Parcialmente nublado	0.0
Nublado	0.0
Lloviznas - lluvias ligeras	0.1 - 10
Lluvias	10 - 40
Lluvias fuertes y probabilidad de tormentas eléctricas	>40

Departamentos de Guainía, Vaupés, Amazonas, Guaviare, Caquetá y Putumayo

-  Despejado
-  Parcialmente Nublado
-  Lloviznas
-  Mayormente Nublado
-  Lluvias Ligeras
-  Lluvias
-  Lluvias con tormenta eléctrica

DEPARTAMENTO DE GUAINÍA

L M M J V S D



DEPARTAMENTO DE GUAVIARE

L M M J V S D



DEPARTAMENTO DE VAUPÉS

L M M J V S D



DEPARTAMENTO DE CAQUETÁ

L M M J V S D



DEPARTAMENTO DE PUTUMAYO

L M M J V S D

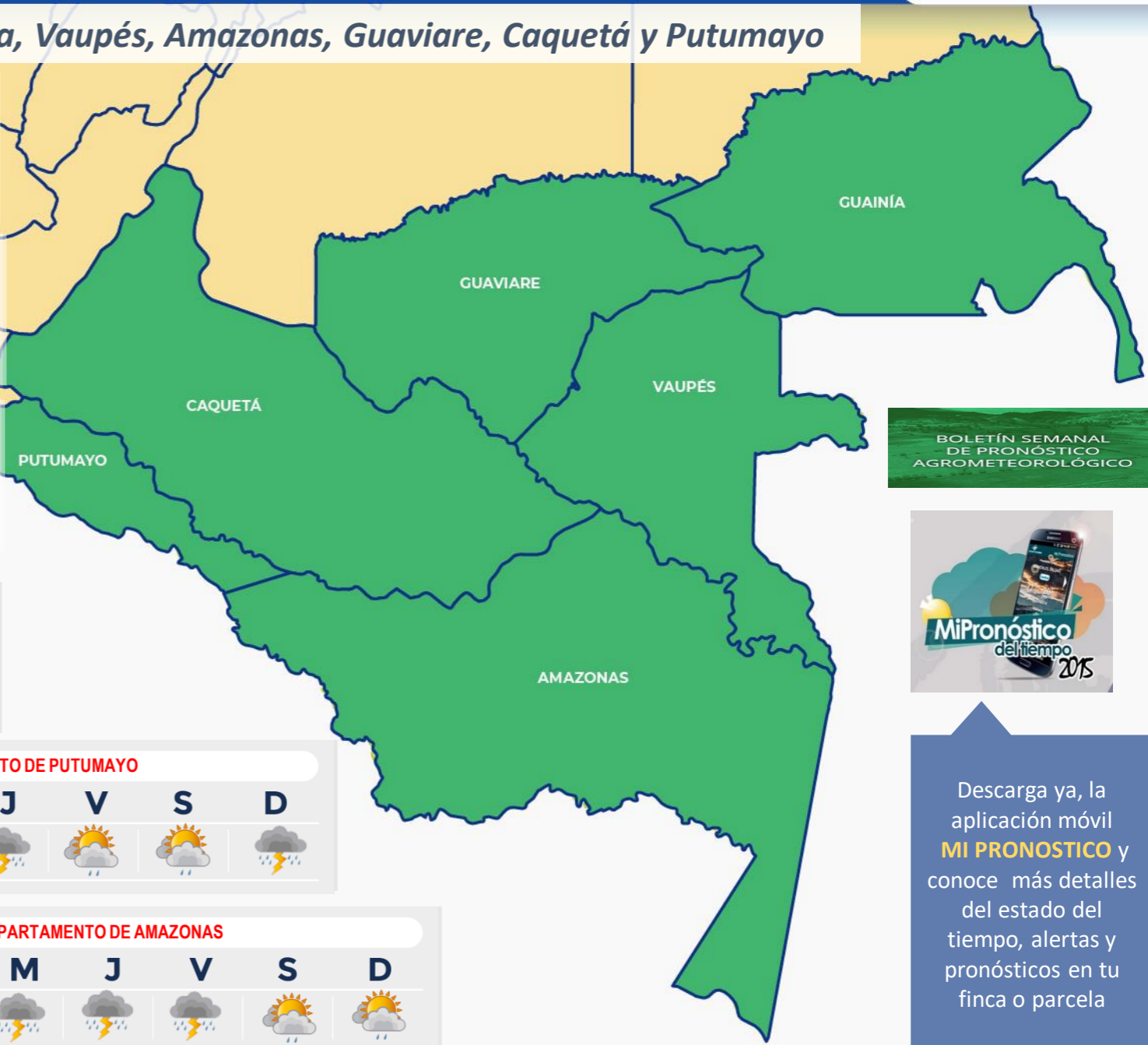


DEPARTAMENTO DE AMAZONAS

L M M J V S D



Escala de Lluvias	
Descripción	Valor (mm)
Despejado	0.0
Parcialmente nublado	0.0
Nublado	0.0
Lloviznas - Lluvias ligeras	0.1 - 10
Lluvias	10 - 40
Lluvias fuertes y probabilidad de tormentas eléctricas	>40



BOLETÍN SEMANAL DE PRONÓSTICO AGROMETEOROLÓGICO



Descarga ya, la aplicación móvil **MI PRONOSTICO** y conoce más detalles del estado del tiempo, alertas y pronósticos en tu finca o parcela



Abril de 2024



¿Cuál es la fase lunar de hoy? o ¿qué día debo sembrar o cosechar?, son algunas de las cuestiones que despierta la Luna



Fases Lunares	Fecha	Hora Colombia
cuarto menguante	2024-04-01	22:15
luna nueva	2024-04-08	13:21
cuarto creciente	2024-04-15	14:13
luna llena	2024-04-23	18:49



<https://bit.ly/2Y2OxFR>



<https://bit.ly/2ITQbi7>



<https://bit.ly/2LBDWMB>



<https://bit.ly/2YrGRNy>



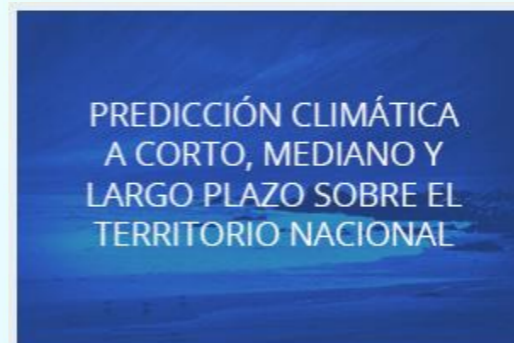
<https://bit.ly/2YaUkw4>



<https://bit.ly/2K0n6Ud>



<https://bit.ly/2yaogXD>



<http://bitly.ws/NYoG>



<http://bitly.ws/NYrl>

Ghisliane Echeverry Prieto, Directora General
Ingrid Tatiana Sierra Giraldo – Jefe Oficina del Servicio de Pronósticos y Alertas

Elaboró: Daniel Useche Samudio
Grupo de Análisis y Pronóstico del Tiempo - Oficina del Servicio de Pronóstico y Alertas

Diseño y Diagramación:
Oficina del Servicio de Pronóstico y Alertas

GRUPO DE COMUNICACIONES

Colaboradores:

Oficina del Servicio de Pronóstico y Alertas (Subdirección. de Meteorología)
Grupo de Datos (Of. Del Servicio de Pronóstico y Alertas)
Grupo de Climatología y Agrometeorología (Subdirección de Meteorología)
Grupo de Modelamiento (Subdirección. de Meteorología)
<http://www.ideam.gov.co>
Correos electrónicos: servicio@ideam.gov.co, alertas@ideam.gov.co
Calle 25 D # 96 B - 70, piso 3. Bogotá, D.C.
Teléfono: 601 3075625 ext. 1334-1336.

VISITA NUESTRAS REDES SOCIALES



ideam.instituto



@IDEAMColombia



InstitutoIDEAM



ideamcolombia