

# Boletín semanal para el Sector Agrícola

**1.**  
Lo más  
destacado

**2.** Lluvias  
acumuladas  
y anomalías

**3.** Anomalías de temperatura media

**4.** Índice de disponibilidad hídrica (IDH)

**5.**  
Pronóstico  
nacional  
por regiones

- 5.1 Región Caribe
- 5.2 Región Andina norte
- 5.3 Región Andina centro-sur
- 5.4 Región Pacífica
- 5.5 Región Orinoquía
- 5.6 Región Amazónica

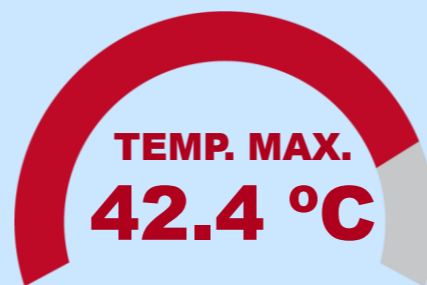
**6.** Fases lunares

**7.** Enlaces de interés

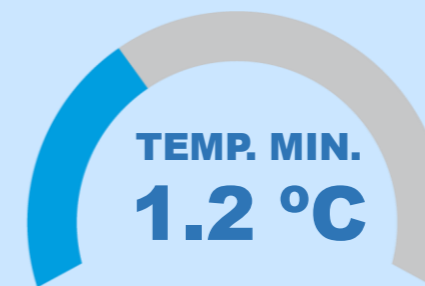
Datos extremos de lluvia y temperatura mínima y máxima del aire correspondientes a la semana del lunes 11 al domingo 17 de marzo de 2024

**¡¡¡ATENCIÓN !!!**  
Estos son los  
datos más  
destacados de la  
última semana

### Temperaturas máxima y mínima



Natagaima – Tolima  
Domingo 17 de marzo de 2024



Cerinza – Boyacá  
Viernes 15 de marzo de 2024



DÍA MÁS LLUVIOSO DE LA SEMANA A NIVEL NACIONAL



**2388.1 mm**

Miércoles 13 de marzo de 2024

DATOS  
DESTACADOS

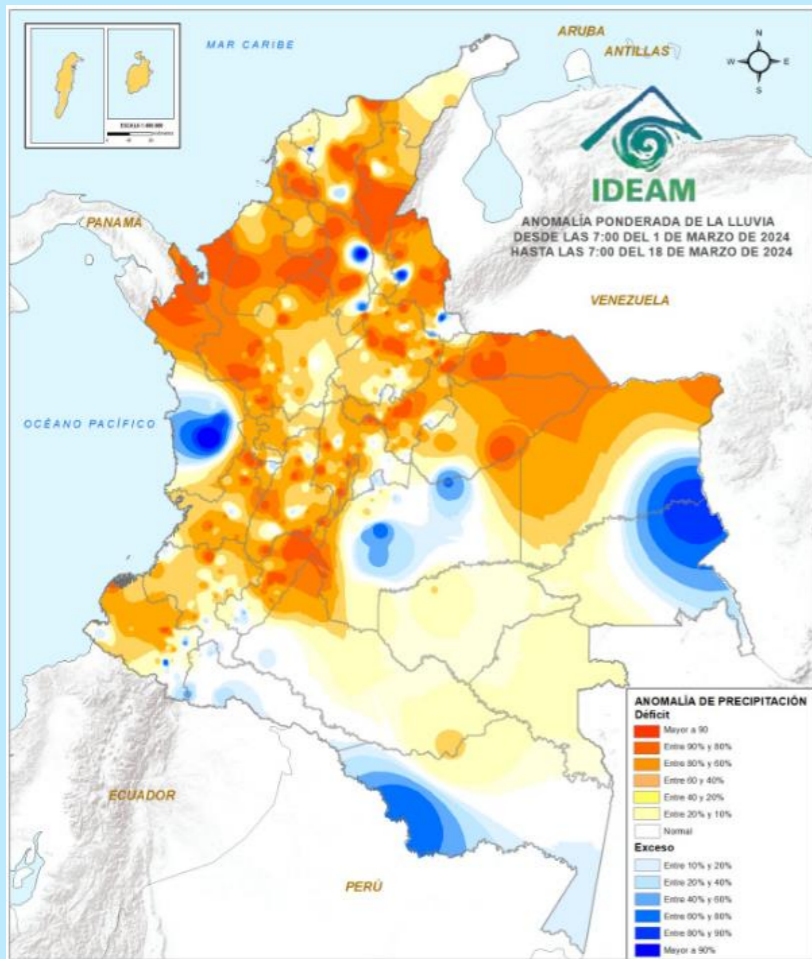
MÁXIMO ACUMULADO EN 24 HORAS



**240.0 mm**

Medio San Juan – Chocó  
Martes 12 de marzo de 2024

Anomalía ponderada de la lluvia del 01 al 18 de marzo de 2024

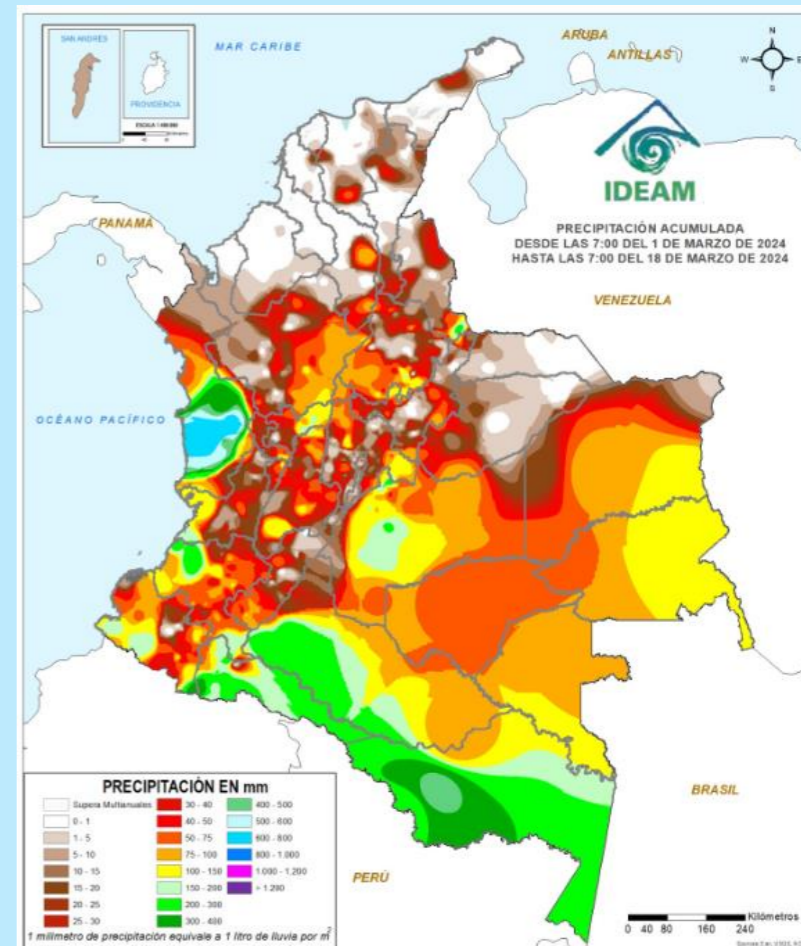


La anomalía ponderada de la lluvia en lo corrido del mes de marzo muestra excesos (tonos azules) en áreas puntuales de Bolívar, Norte de Santander, Quindío, Tolima, amplios sectores de Meta, zonas de Chocó, Nariño, Vichada y Amazonas. Los déficits (tonos naranjas) se observan en amplios sectores de las regiones Caribe, Orinoquia, Andina y Pacífica.

El mes de marzo es un período de transición de la temporada seca o de menos lluvias de comienzos de año, a la primera temporada lluviosa del año, especialmente en los departamentos andinos, donde aumenta la amenaza por crecientes súbitas y/o deslizamientos de tierra.

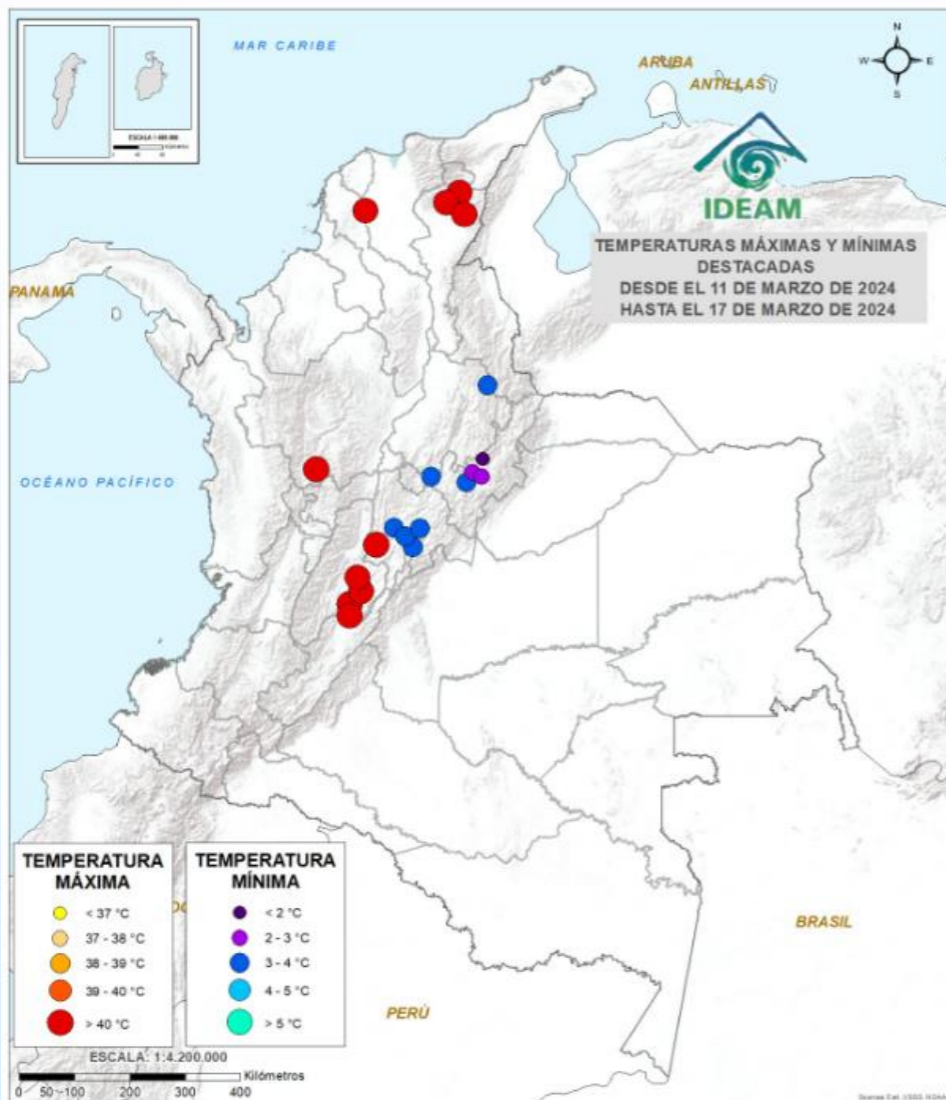


Lluvia acumulada del 01 al 18 de marzo de 2024



En lo transcurrido del mes de marzo se ha observado ausencia de las lluvias (tonos blancos), en amplios sectores de las regiones Caribe y Orinoquia y en áreas puntuales de la Andina. Y por el contrario precipitaciones abundantes, identificadas con tonos verdes, se concentran en los departamentos de Chocó y Amazonas.

*Top 10 de las temperaturas del aire más altas y más bajas registradas en la última semana*



Temperaturas mínima y máxima destacadas del 11 al 17 de marzo de 2024

TEMPERATURA MÁXIMA

- < 37 °C
- 37 - 38 °C
- 38 - 39 °C
- 39 - 40 °C
- > 40 °C

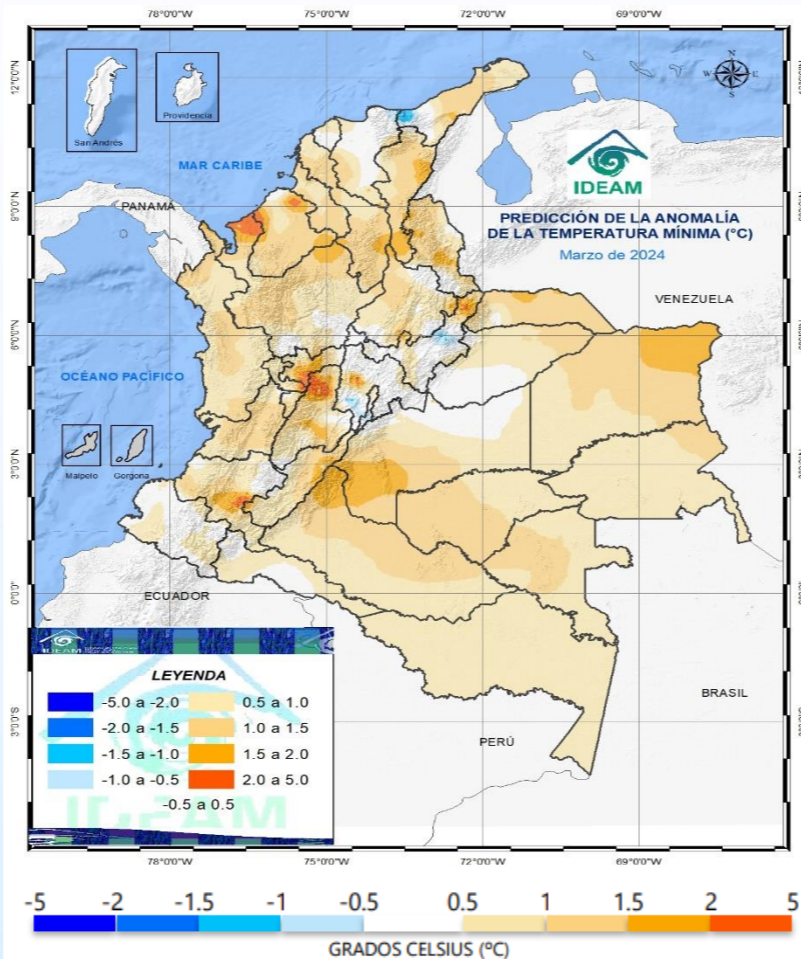
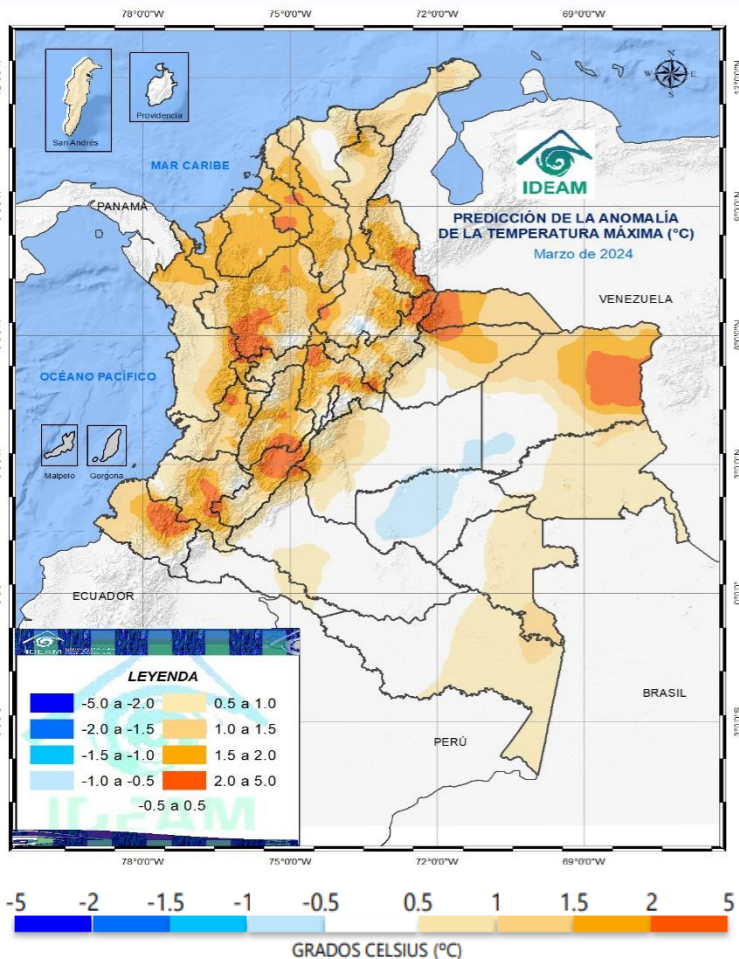
Durante la semana del 4 al 10 de marzo de 2024, se identificaron elevadas temperaturas del aire, por encima de 37 °C, en áreas de Cesar, Magdalena, Antioquia, Cundinamarca y Tolima.

TEMPERATURA MÍNIMA

- < 2 °C
- 2 - 3 °C
- 3 - 4 °C
- 4 - 5 °C
- > 5 °C

Y las temperaturas mínimas del aire, por debajo de 5 °C se registraron durante esta semana en sectores de los departamentos de Santander, Boyacá y Cundinamarca.

## Temperaturas en grados Celsius por encima o por debajo de lo esperado para el mes de marzo de 2024



La predicción de la anomalía de la temperatura máxima del aire indica que, para el mes de marzo del presente año, en la mayor parte del país se observarán temperaturas máximas por encima de lo normal, particularmente en sectores de Sucre, Antioquia, Norte de Santander, Santander, Boyacá, Cundinamarca, Tolima, Valle del Cauca, Huila, Cauca, Nariño, Arauca y Vichada, donde se estiman valores entre 2.0 - 5.0 °C. Y por el contrario temperaturas máximas, por debajo de lo normal, se prevén en áreas del sur de Santander, sureste de Meta, suroeste de Vichada y Guaviare.

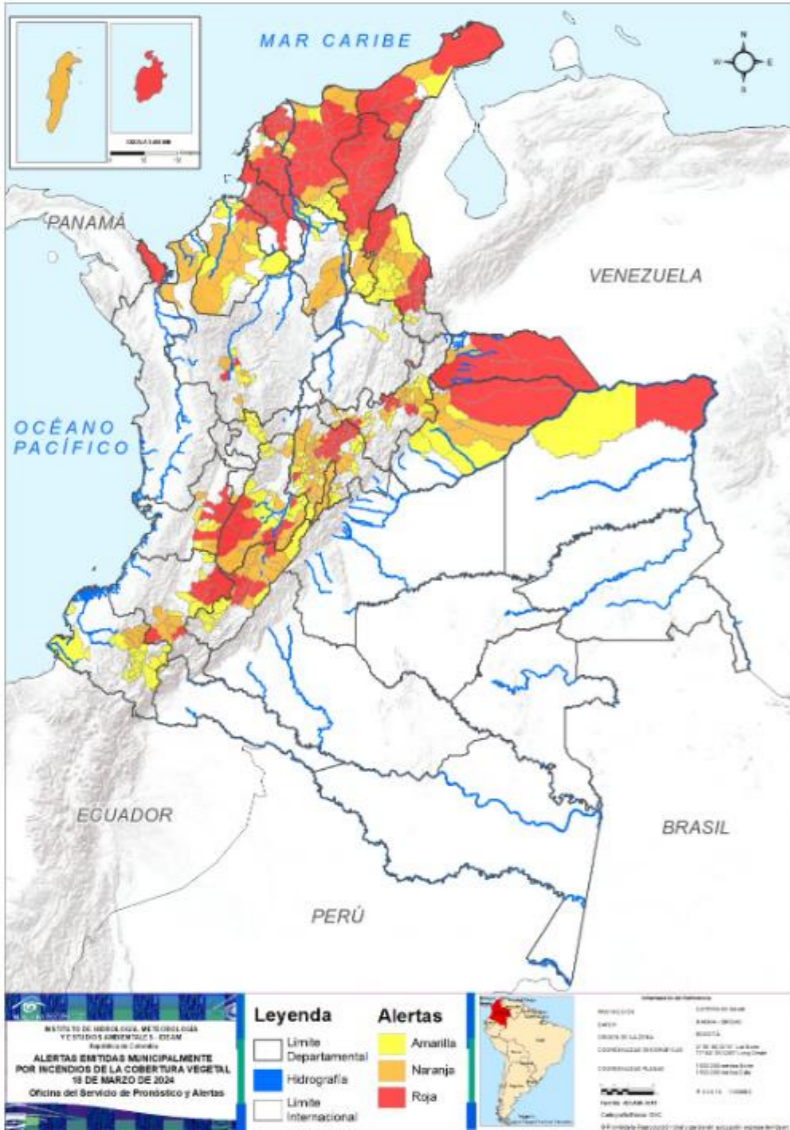


La predicción de la anomalía de la temperatura mínima del aire indica que en gran parte del territorio nacional son pronosticados valores por encima de lo normal, pero especialmente en sectores de Córdoba, Urabá antioqueño, noreste de Boyacá, centro-oeste de Cundinamarca, sureste de Caldas, norte de Tolima y en el centro-este de Cauca, donde oscilará entre 2.0 - 5.0 °C. Y por el contrario, valores por debajo de lo normal, entre -5,0 y -2,0 °C se pronostican en sectores puntuales del suroeste de La Guajira.

**Predicción de anomalía de la temperatura máxima para el mes de marzo de 2024**

**Predicción de la anomalía de la temperatura mínima para el mes de marzo de 2024**

ALERTAS POR INCENDIOS

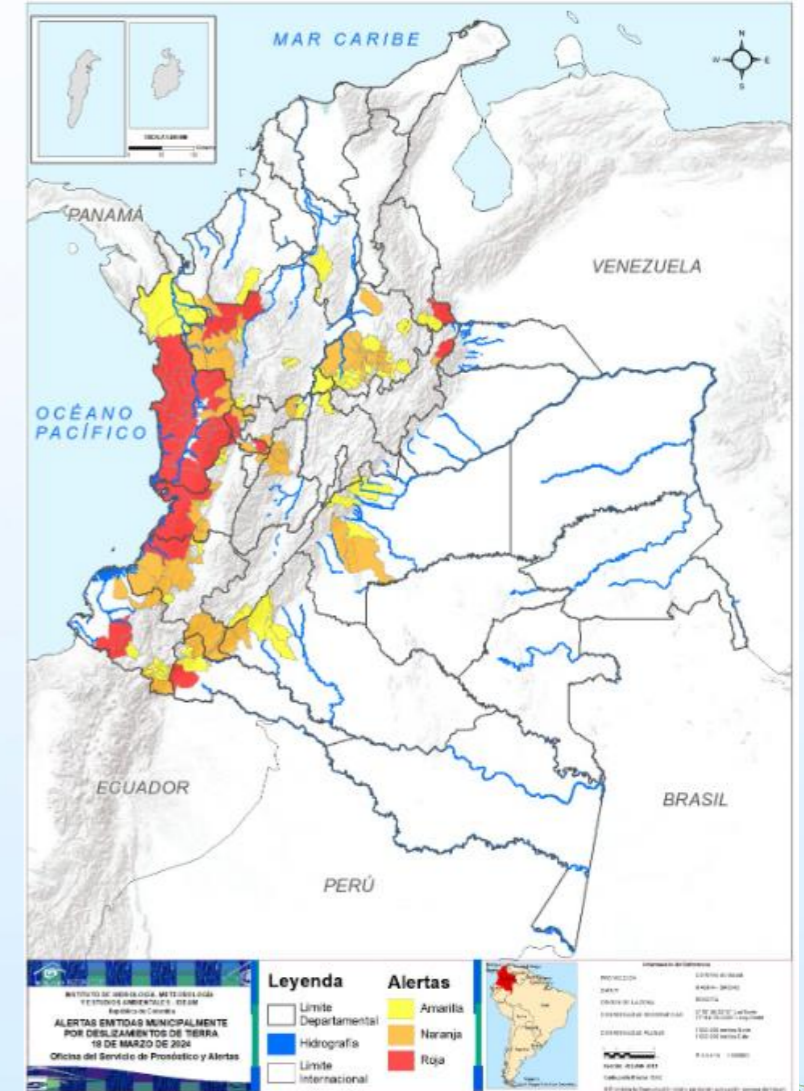


Actualizado 18 de marzo de 2024 – 12:00 HLC

Se recomienda a los agricultores estar atentos a las actualizaciones de las alertas hidrometeorológicas en el siguiente enlace <https://acortar.link/RVFsA4>

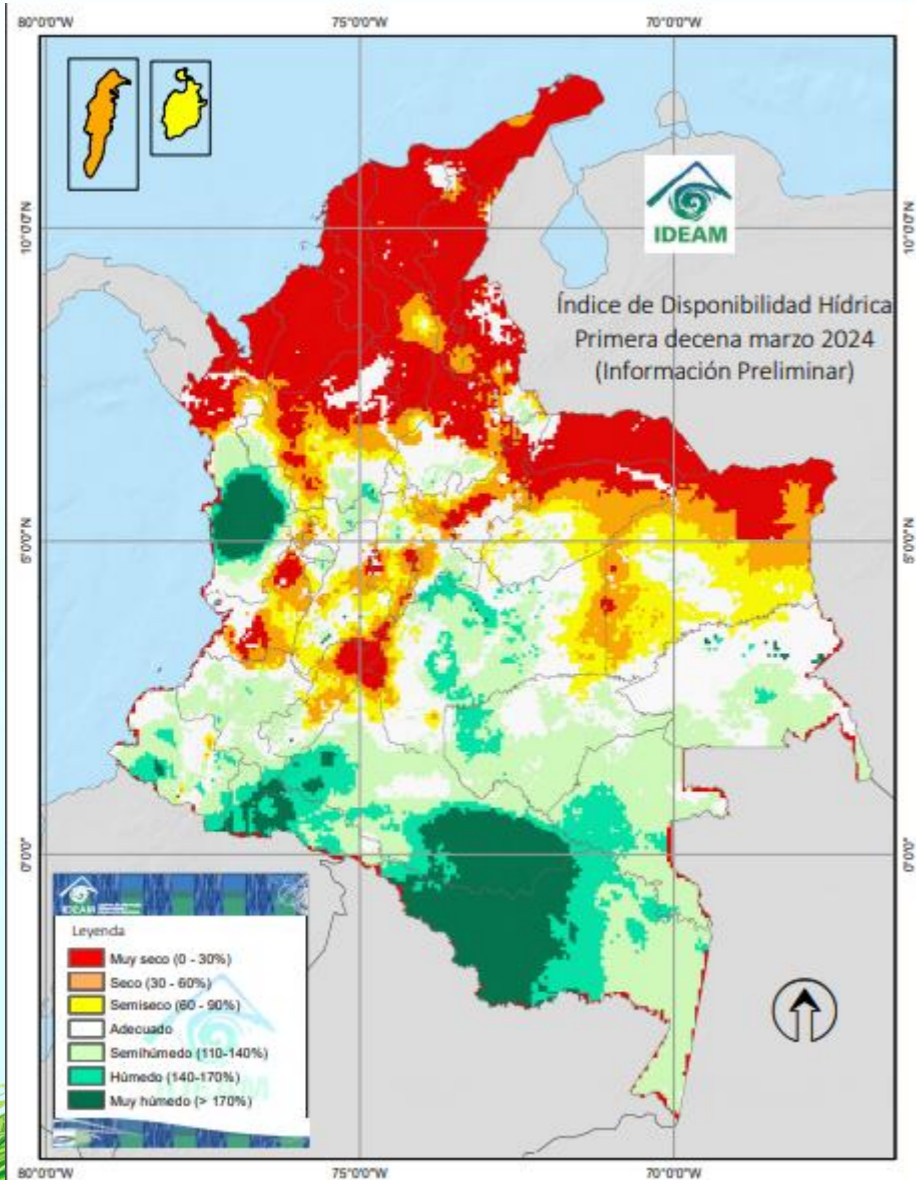


ALERTAS POR DESLIZAMIENTOS



Actualizado 18 de marzo de 2024 – 12:00 HLC

Correspondiente a la primera decena del mes de marzo de 2024



**Muy Seco**

**Seco**

**Semiseco**

**Adecuado**

**Semihúmedo**

**Húmedo**

**Muy Húmedo**

Durante la primera decena del mes de marzo de 2024, se observaron condiciones de disponibilidad hídrica (IDH) muy secas en toda la región Caribe, al norte de las regiones Andina (norte de Antioquia, Santanderes, sectores de Huila, Boyacá, Tolima) y Orinoquia (Arauca y norte de Vichada) y en sectores puntuales de la Pacífica (sectores de Valle del Cauca y Chocó); por el contrario, condiciones de disponibilidad hídrica muy húmedas se identificaron en áreas de Chocó, sectores de Meta, Putumayo, Caquetá y amplios sectores de Amazonas.



*El IDH es un indicador agroclimático que permite identificar zonas y periodos con excesos o deficiencias de agua, clasificando las tierras desde **muy secas** a muy húmedas.*

## Departamentos de La Guajira, Magdalena, Cesar y Atlántico

-  Despejado
-  Parcialmente Nublado
-  Lloviznas
-  Mayormente Nublado
-  Lluvias Ligeras
-  Lluvias
-  Lluvias con Tormenta Eléctrica

### DEPARTAMENTO DE LA GUAJIRA



### DEPARTAMENTO DE MAGDALENA



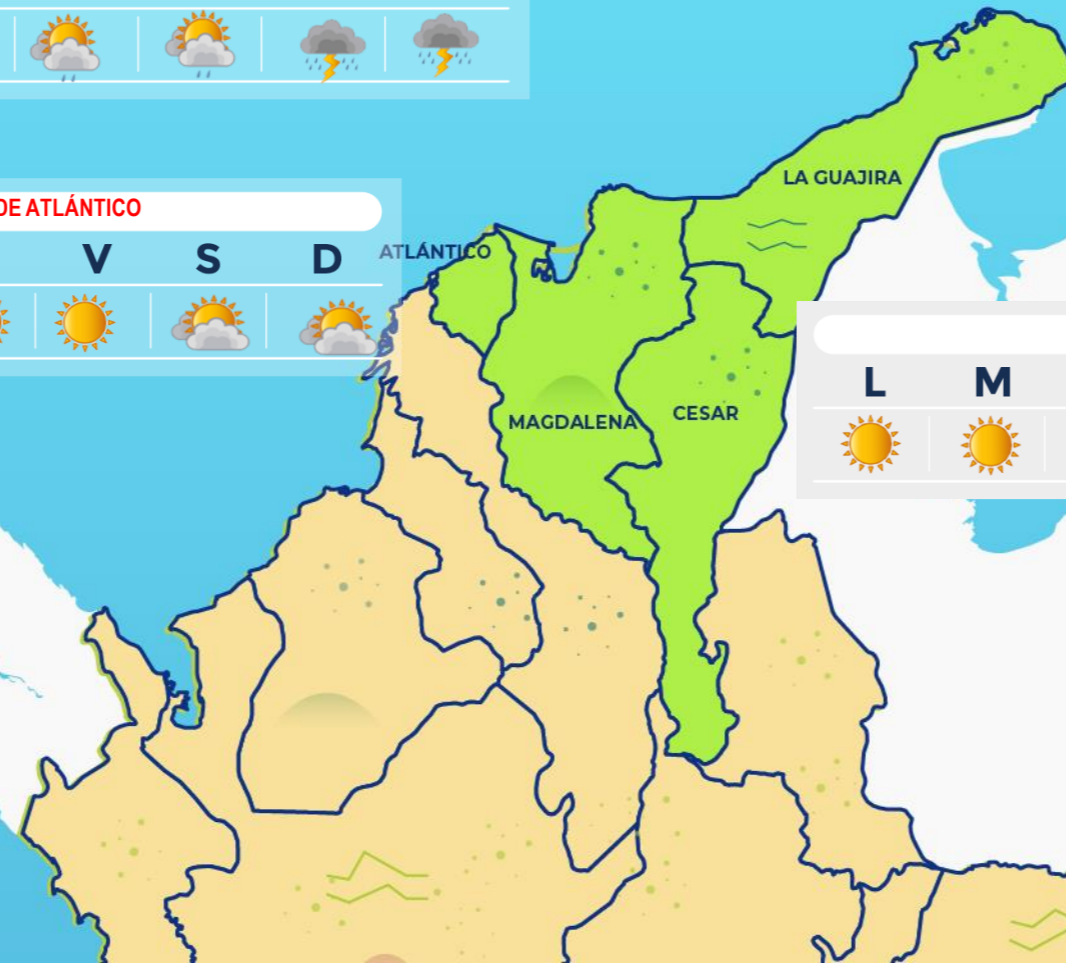
### DEPARTAMENTO DE ATLÁNTICO



### DEPARTAMENTO DE CESAR



Escala de Lluvias	
Descripción	Valor (mm)
Despejado	0.0
Parcialmente nublado	0.0
Nublado	0.0
Lloviznas - Lluvias ligeras	0.1 - 10
Lluvias	10 - 40
Lluvias fuertes y probabilidad de tormentas eléctricas	>40





## Archipiélago de San Andrés, Providencia y Santa Catalina y los departamentos de Bolívar, Sucre y Córdoba

### DEPARTAMENTO DE SAN ANDRÉS, PROVIDENCIA Y SANTA CATALINA



### DEPARTAMENTO DE BOLÍVAR



### DEPARTAMENTO DE SUCRE

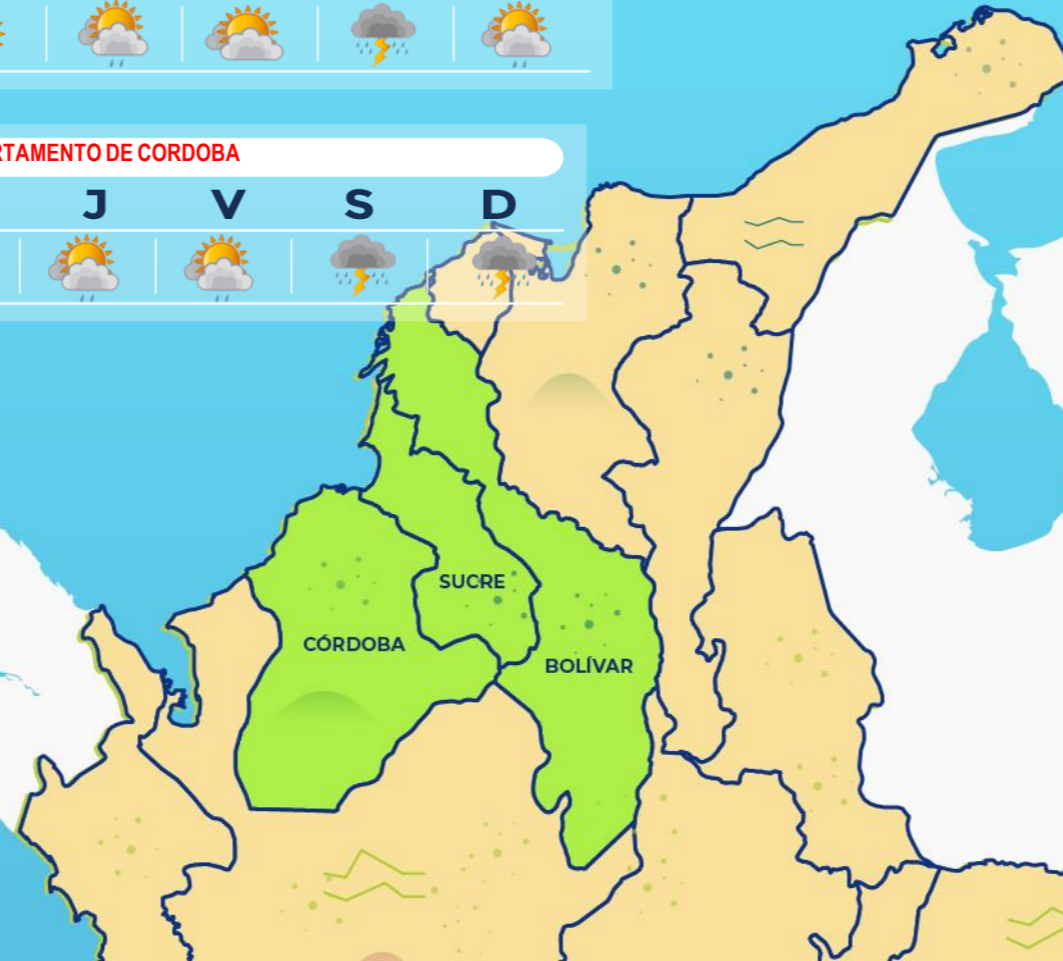


### DEPARTAMENTO DE CORDOBA






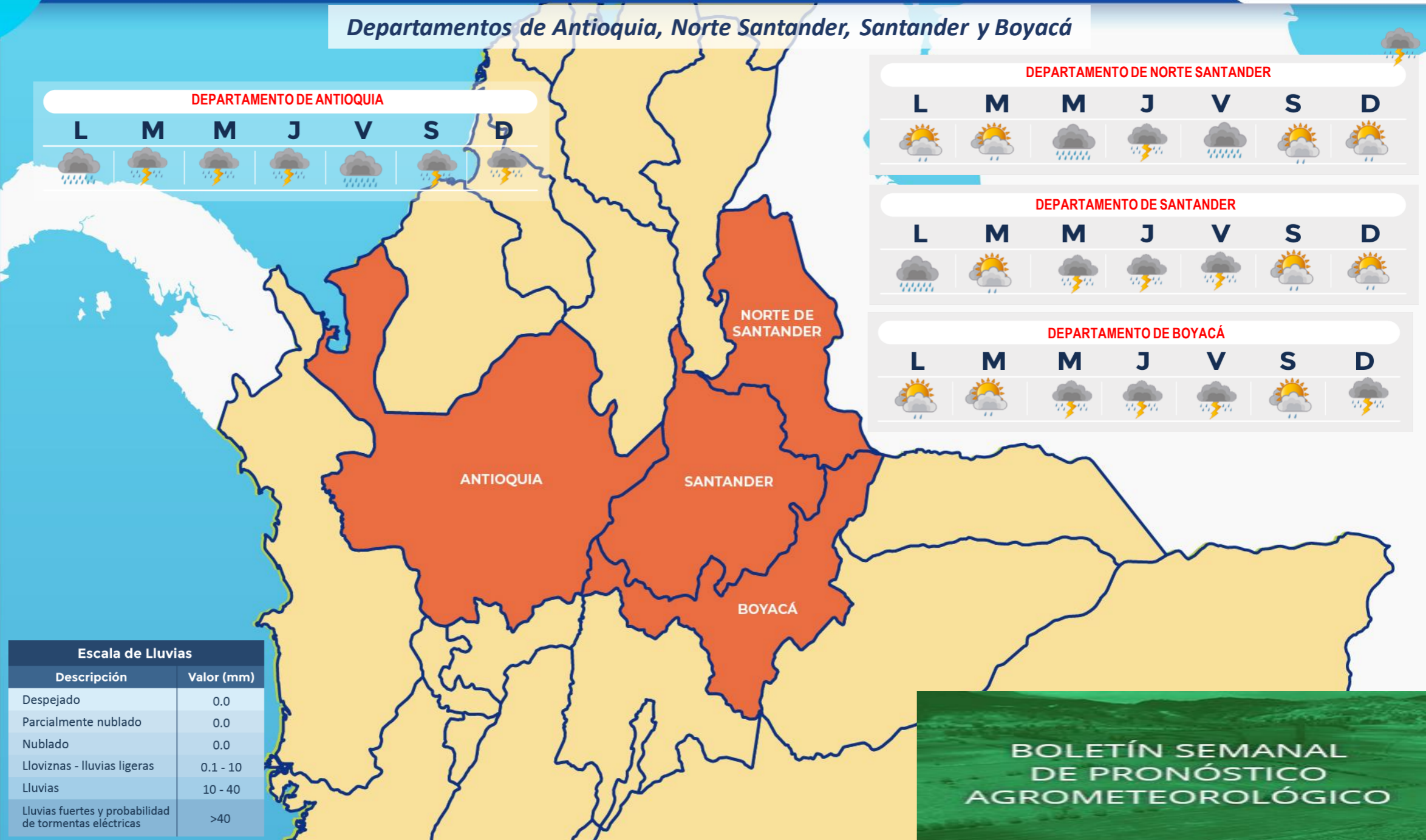
-  Despejado
-  Parcialmente Nublado
-  Lloviznas
-  Mayormente Nublado
-  Lluvias Ligeras
-  Lluvias
-  Lluvias con Tormenta Eléctrica

Escala de Lluvias	
Descripción	Valor (mm)
Despejado	0.0
Parcialmente nublado	0.0
Nublado	0.0
Lloviznas - lluvias ligeras	0.1 - 10
Lluvias	10 - 40
Lluvias fuertes y probabilidad de tormentas eléctricas	>40



Departamentos de Antioquia, Norte Santander, Santander y Boyacá

-  Despejado
-  Parcialmente nublado
-  Lloviznas
-  Mayormente Nublado
-  Lluvias Ligeras
-  Lluvias
-  Lluvias con Tormenta Eléctrica



**DEPARTAMENTO DE ANTIOQUIA**

L	M	M	J	V	S	D

**DEPARTAMENTO DE NORTE SANTANDER**

L	M	M	J	V	S	D

**DEPARTAMENTO DE SANTANDER**




L	M	M	J	V	S	D

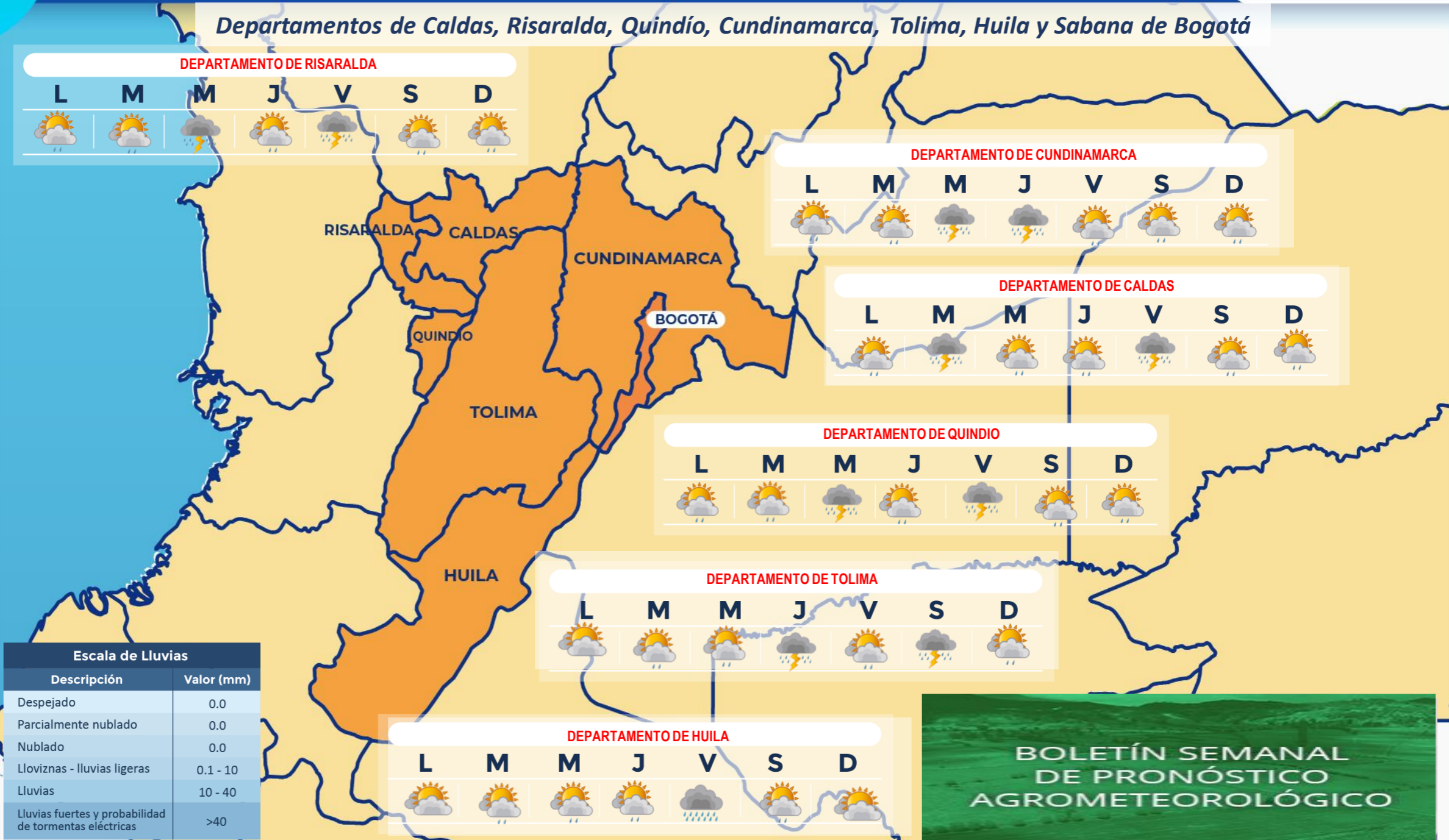
**DEPARTAMENTO DE BOYACÁ**

L	M	M	J	V	S	D

Escala de Lluvias	
Descripción	Valor (mm)
Despejado	0.0
Parcialmente nublado	0.0
Nublado	0.0
Lloviznas - Lluvias ligeras	0.1 - 10
Lluvias	10 - 40
Lluvias fuertes y probabilidad de tormentas eléctricas	>40

BOLETÍN SEMANAL DE PRONÓSTICO AGROMETEOROLÓGICO

-  Despejado
-  Parcialmente nublado
-  Lloviznas
-  Mayormente Nublado
-  Lluvias Ligeras
-  Lluvias
-  Lluvias con Tormenta Eléctrica



Escala de Lluvias	
Descripción	Valor (mm)
Despejado	0.0
Parcialmente nublado	0.0
Nublado	0.0
Lloviznas - Lluvias ligeras	0.1 - 10
Lluvias	10 - 40
Lluvias fuertes y probabilidad de tormentas eléctricas	>40

Departamentos de Chocó, Valle del Cauca, Cauca y Nariño

-  Despejado
-  Parcialmente nublado
-  Lloviznas
-  Mayormente Nublado
-  Lluvias Ligeras
-  Lluvias
-  Lluvias con Tormenta Eléctrica

**DEPARTAMENTO DE CHOCÓ**

L	M	M	J	V	S	D

**DEPARTAMENTO DE VALLE DEL CAUCA**

L	M	M	J	V	S	D

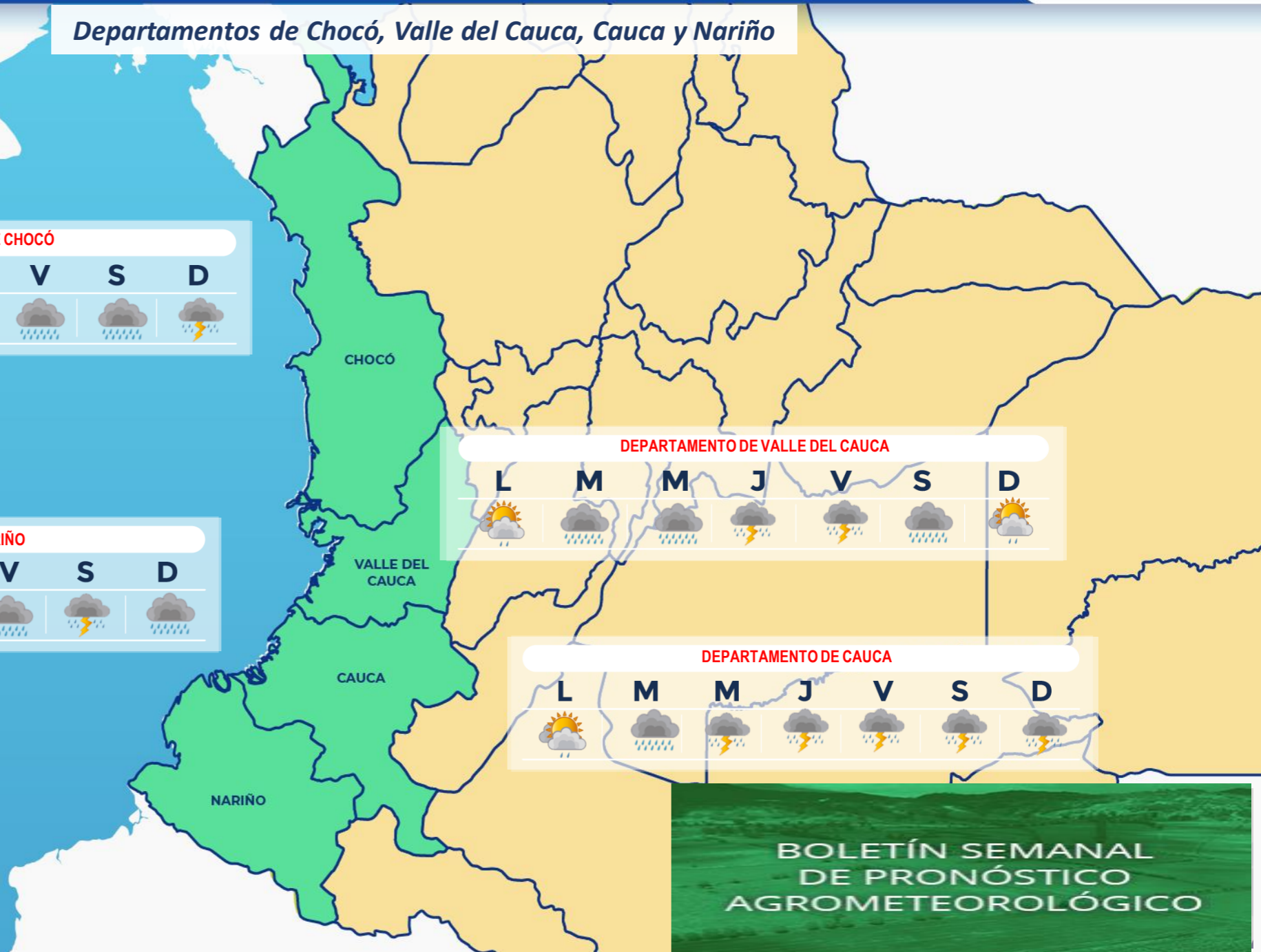
**DEPARTAMENTO DE NARIÑO**

L	M	M	J	V	S	D

**DEPARTAMENTO DE CAUCA**

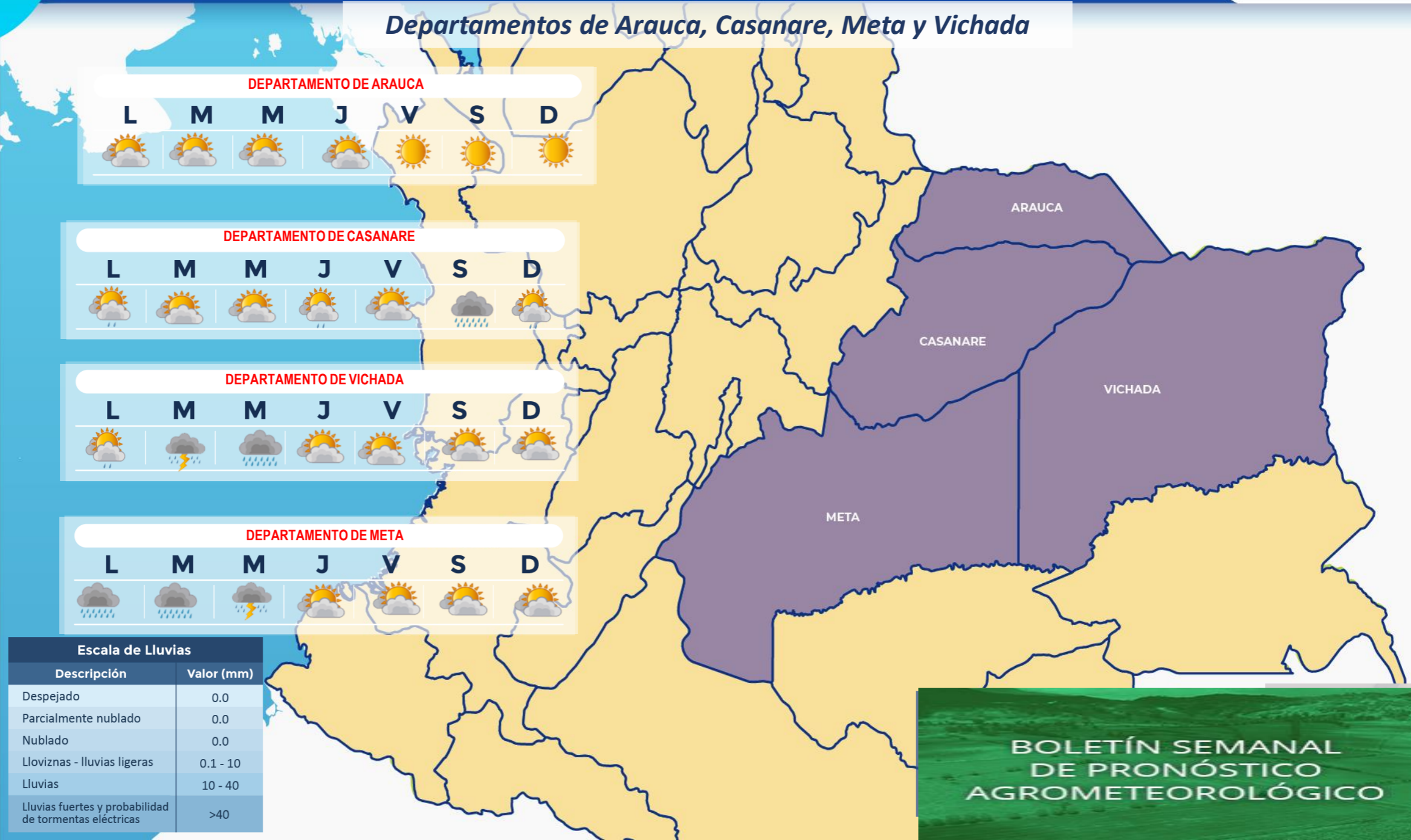
L	M	M	J	V	S	D

Escala de Lluvias	
Descripción	Valor (mm)
Despejado	0.0
Parcialmente nublado	0.0
Nublado	0.0
Lloviznas - Lluvias ligeras	0.1 - 10
Lluvias	10 - 40
Lluvias fuertes y probabilidad de tormentas eléctricas	>40



**BOLETÍN SEMANAL DE PRONÓSTICO AGROMETEOROLÓGICO**

## Departamentos de Arauca, Casanare, Meta y Vichada



### DEPARTAMENTO DE ARAUCA



### DEPARTAMENTO DE CASANARE



### DEPARTAMENTO DE VICHADA



### DEPARTAMENTO DE META



### Escala de Lluvias

Descripción	Valor (mm)
Despejado	0.0
Parcialmente nublado	0.0
Nublado	0.0
Lloviznas - Lluvias ligeras	0.1 - 10
Lluvias	10 - 40
Lluvias fuertes y probabilidad de tormentas eléctricas	>40



Despejado



Parcialmente nublado



Lloviznas



Mayormente Nublado



Lluvias Ligeras



Lluvias



Lluvias con Tormenta Eléctrica



## Departamentos de Guainía, Vaupés, Amazonas, Guaviare, Caquetá y Putumayo

-  Despejado
-  Parcialmente Nublado
-  Lloviznas
-  Mayormente Nublado
-  Lluvias Ligeras
-  Lluvias
-  Lluvias con tormenta eléctrica

**DEPARTAMENTO DE GUAINÍA**

L M M J V S D



**DEPARTAMENTO DE GUAVIARE**

L M M J V S D



**DEPARTAMENTO DE VAUPÉS**

L M M J V S D



**DEPARTAMENTO DE CAQUETÁ**

L M M J V S D



**DEPARTAMENTO DE PUTUMAYO**

L M M J V S D

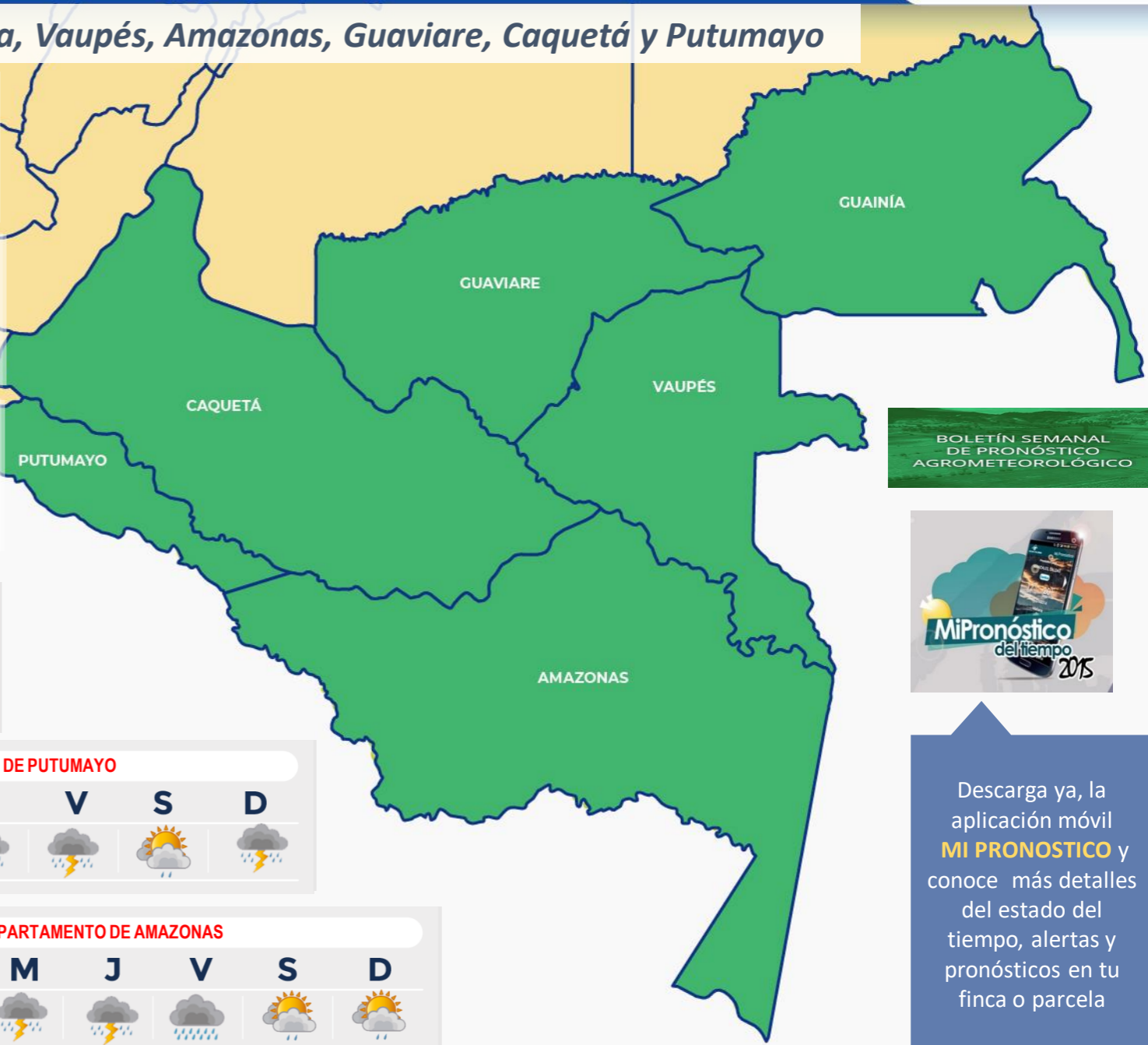


**DEPARTAMENTO DE AMAZONAS**

L M M J V S D



Escala de Lluvias	
Descripción	Valor (mm)
Despejado	0.0
Parcialmente nublado	0.0
Nublado	0.0
Lloviznas - lluvias ligeras	0.1 - 10
Lluvias	10 - 40
Lluvias fuertes y probabilidad de tormentas eléctricas	>40



BOLETÍN SEMANAL DE PRONÓSTICO AGROMETEOROLÓGICO



Descarga ya, la aplicación móvil **MI PRONOSTICO** y conoce más detalles del estado del tiempo, alertas y pronósticos en tu finca o parcela



Marzo de 2024



*¿Cuál es la fase lunar de hoy? o ¿qué día debo sembrar o cosechar?, son algunas de las cuestiones que despierta la Luna*



Fases Lunares	Fecha	Hora Colombia
<b>cuarto menguante</b>	2024-03-03	10:23
<b>luna nueva</b>	2024-03-10	04:00
<b>cuarto creciente</b>	2024-03-16	23:11
<b>luna llena</b>	2024-03-25	02:00



<https://bit.ly/2Y2OxFR>



<https://bit.ly/2ITQbi7>



<https://bit.ly/2LBDWMB>



<https://bit.ly/2YrGRNy>



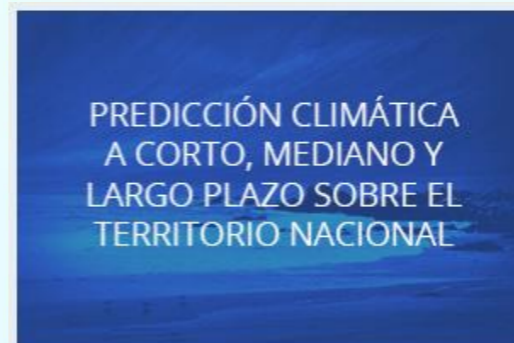
<https://bit.ly/2YaUkw4>



<https://bit.ly/2K0n6Ud>



<https://bit.ly/2yaogXD>



<http://bitly.ws/NYoG>



<http://bitly.ws/NYrl>



**Ghisliane Echeverry Prieto, Directora General**  
**Ingrid Tatiana Sierra Giraldo – Jefe Oficina del Servicio de Pronósticos y Alertas**

**Elaboró: Luis Alfonso López Álvarez**  
Grupo de Análisis y Pronóstico del Tiempo - Oficina del Servicio de Pronóstico y Alertas

Diseño y Diagramación:  
**Oficina del Servicio de Pronóstico y Alertas**

### **GRUPO DE COMUNICACIONES**

**Colaboradores:**

Oficina del Servicio de Pronóstico y Alertas (Subdirección. de Meteorología)

Grupo de Datos (Of. Del Servicio de Pronóstico y Alertas)

Grupo de Climatología y Agrometeorología (Subdirección de Meteorología)

Grupo de Modelamiento (Subdirección. de Meteorología)

<http://www.ideam.gov.co>

Correos electrónicos: [servicio@ideam.gov.co](mailto:servicio@ideam.gov.co), [alertas@ideam.gov.co](mailto:alertas@ideam.gov.co)

Calle 25 D # 96 B - 70, piso 3. Bogotá, D.C.

Teléfono: 601 3075625 ext. 1334-1336.

---

### **VISITA NUESTRAS REDES SOCIALES**



ideam.instituto



@IDEAMColombia



InstitutoIDEAM



ideamcolombia