

# Boletín semanal para el Sector Agrícola

**1.**  
Lo más  
destacado

**2.** Lluvias  
acumuladas  
y anomalías

**3.** Anomalías de temperatura media

**4.** Índice de disponibilidad hídrica (IDH)

**5.**  
Pronóstico  
nacional  
por regiones

- 5.1 Región Caribe
- 5.2 Región Andina norte
- 5.3 Región Andina centro-sur
- 5.4 Región Pacífica
- 5.5 Región Orinoquía
- 5.6 Región Amazónica

**6.** Fases lunares

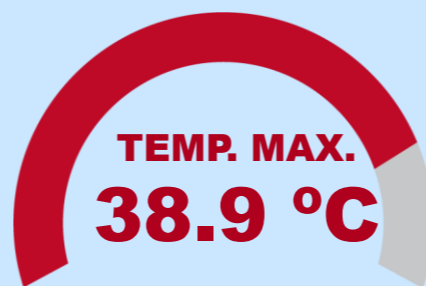
**7.** Enlaces de interés

*Datos extremos de lluvia y temperatura mínima y máxima del aire correspondientes a la semana del lunes 27 de noviembre al domingo 03 de diciembre de 2023*

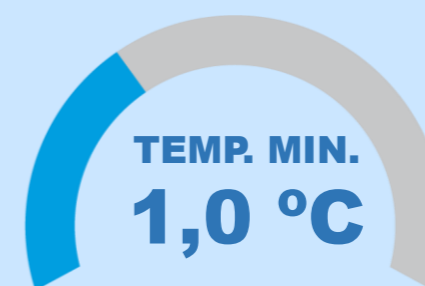
**ATENCIÓN !!!**  
**Estos son los**  
**datos más**  
**destacados de la**  
**última semana**



### Temperaturas máxima y mínima



Villavieja – Huila  
Domingo 03 de diciembre de  
2023



Toca - Boyacá  
Sábado 02 de diciembre de 2023

DÍA MÁS LLUVIOSO DE LA SEMANA A NIVEL NACIONAL



**1814,3 mm**

**DATOS  
DESTACADOS**

Martes 28 de noviembre de  
2023

MÁXIMO ACUMULADO EN 24 HORAS



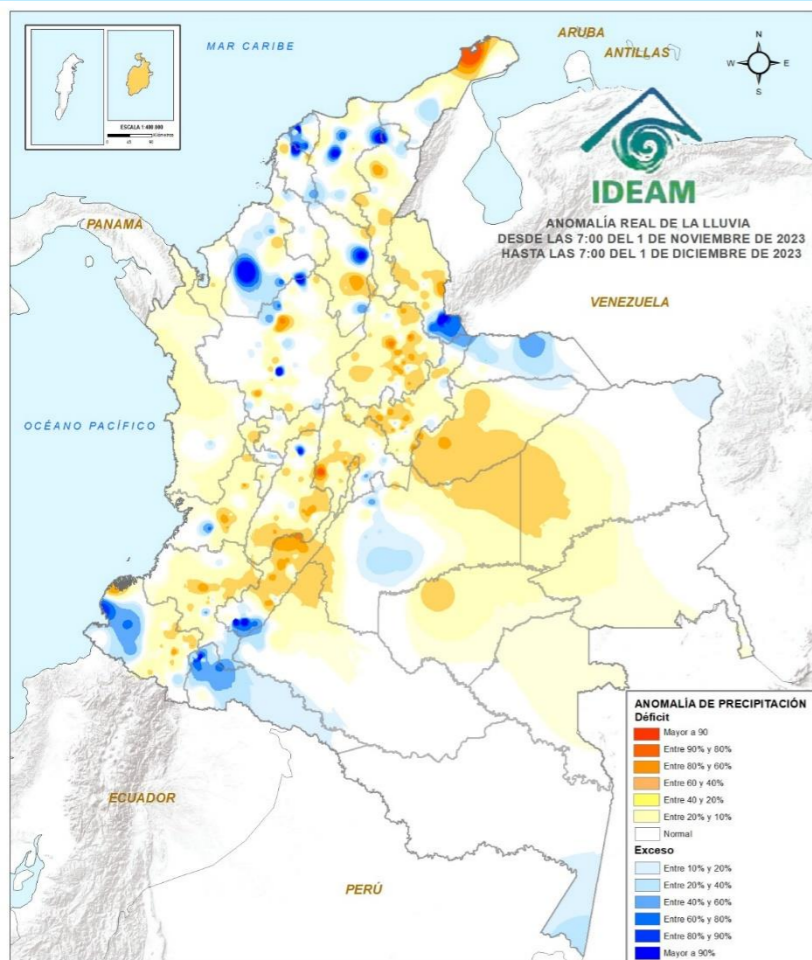
**111,0 mm**

Condoto - Chocó  
Jueves 30 de noviembre de 2023

**Nota:** Los datos extremos de la temperatura del aire corresponden a zonas con altitud menor a 3000 m.s.n.m.



Anomalía ponderada de la lluvia del 01 al 30 de noviembre de 2023

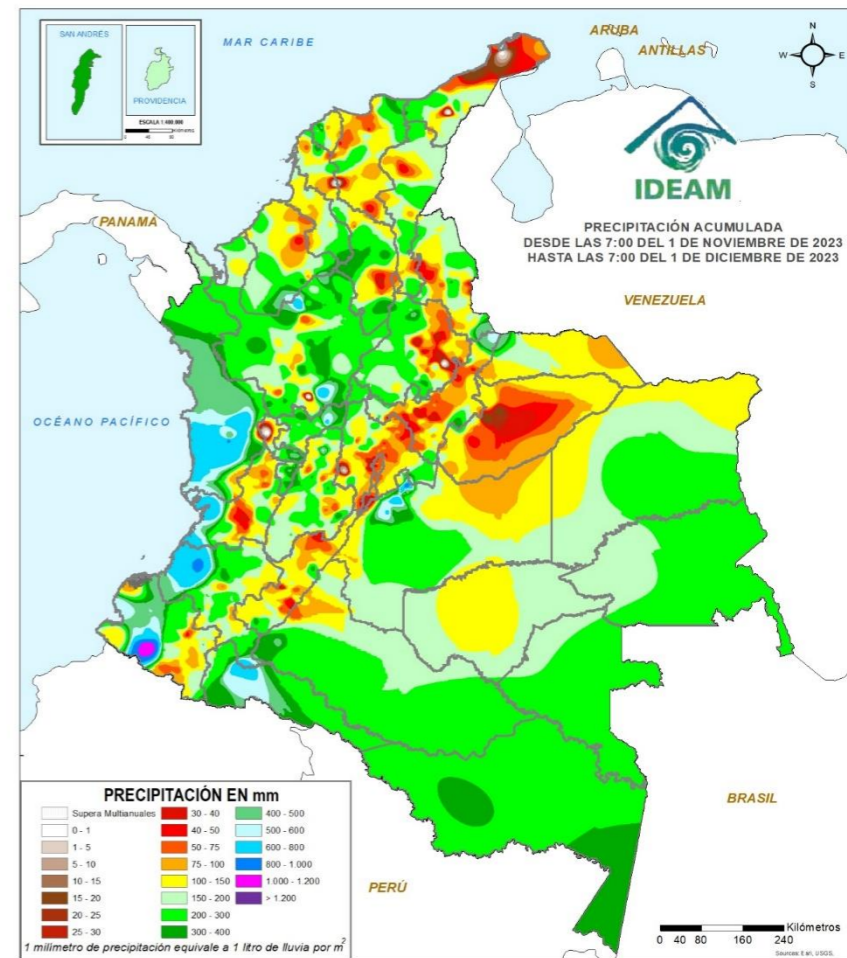


El mes de noviembre del presente año se han presentado abundantes precipitaciones en sectores de la región Caribe, sur de la Pacífica, Norte de la Orinoquia y piedemonte de Amazonas.



El análisis de las anomalías de precipitación durante el mes de noviembre en Colombia ha revelado diversos patrones en distintas regiones del país. En particular, se han identificado déficits de lluvia, marcados en tonos naranjas, en varias áreas, especialmente en las regiones Pacífica, centro y occidente de la Orinoquia, oriente y centro de la Andina. Al mismo tiempo, se han registrado excesos de precipitación en áreas específicas de los departamentos de La Guajira, Cesar, Magdalena, Bolívar, Córdoba, Quindío, norte de Boyacá, Tolima, Huila, Nariño, Putumayo y Arauca.

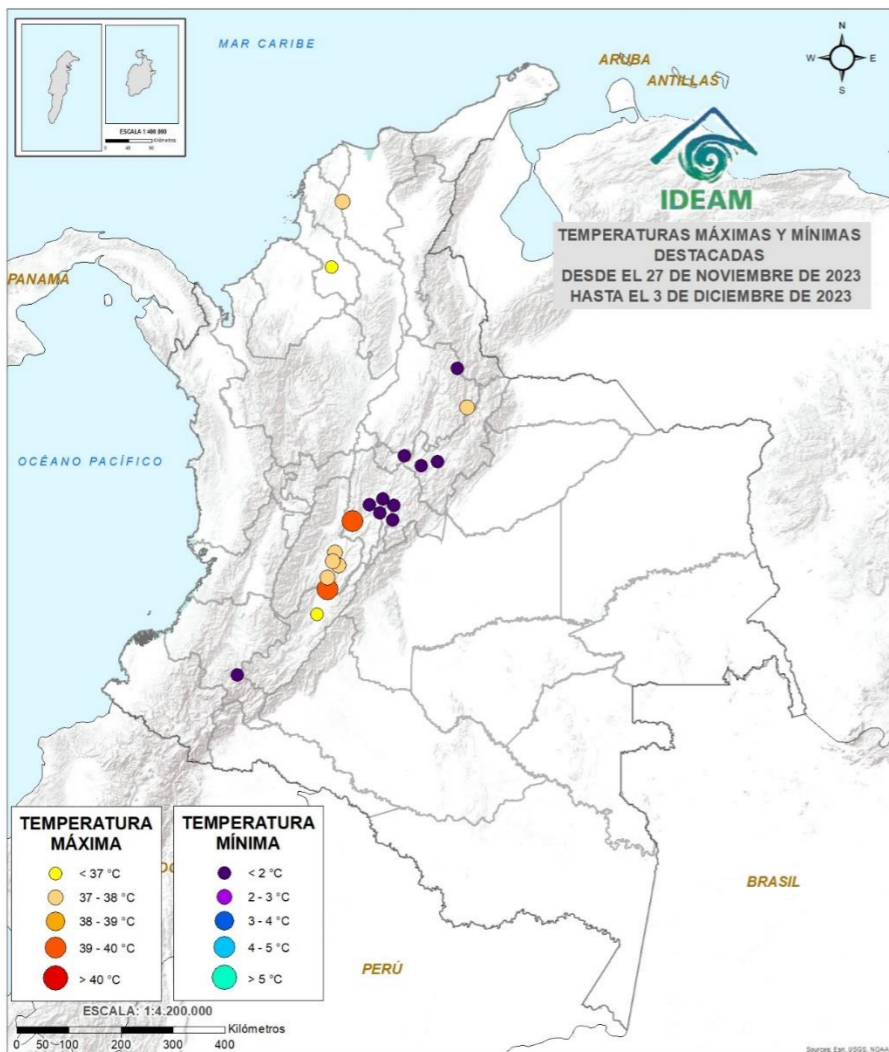
Lluvia acumulada del 01 al 30 de noviembre de 2023



Durante el mes de noviembre de este año, se han registrado notables acumulados de lluvia, representadas en tonos azules y verdes, en varias regiones de Colombia, incluyendo el occidente de Nariño, Chocó, Valle del Cauca, Cauca, el piedemonte de Meta y Putumayo. Por otro lado, se han observado niveles reducidos de precipitación, identificados en tonos blancos, en áreas específicas de La Guajira, Magdalena, Bolívar, Altiplano cundiboyacense, Santanderes, Huila, Casanare y Arauca.



**Top 10 de las temperaturas del aire más altas y más bajas registradas en la última semana**



Temperaturas mínima y máxima destacadas del 27 de noviembre al 03 de diciembre de 2023

**TEMPERATURA MÁXIMA**

- < 37 °C
- 37 - 38 °C
- 38 - 39 °C
- 39 - 40 °C
- > 40 °C

En los días recientes, se han experimentado elevadas temperaturas del aire, sobre los 37°C y 38°C en diversas áreas de los departamentos de Magdalena, Sucre, Santander, Cundinamarca, Tolima y Huila.

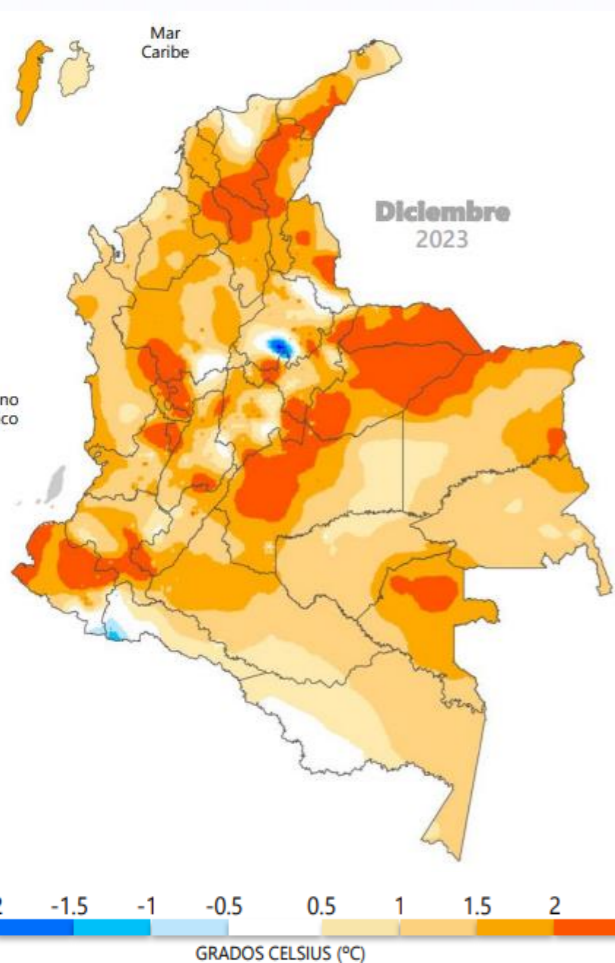
**TEMPERATURA MÍNIMA**

- < 2 °C
- 2 - 3 °C
- 3 - 4 °C
- 4 - 5 °C
- > 5 °C

Las temperaturas mínimas que descendieron por debajo de los 2°C, se registraron en diversas regiones del país. Estos valores extremos se observaron principalmente en áreas de los departamentos de Santander, Boyacá, Cauca y Cundinamarca, donde las condiciones atmosféricas alcanzaron niveles particularmente fríos durante ese período.

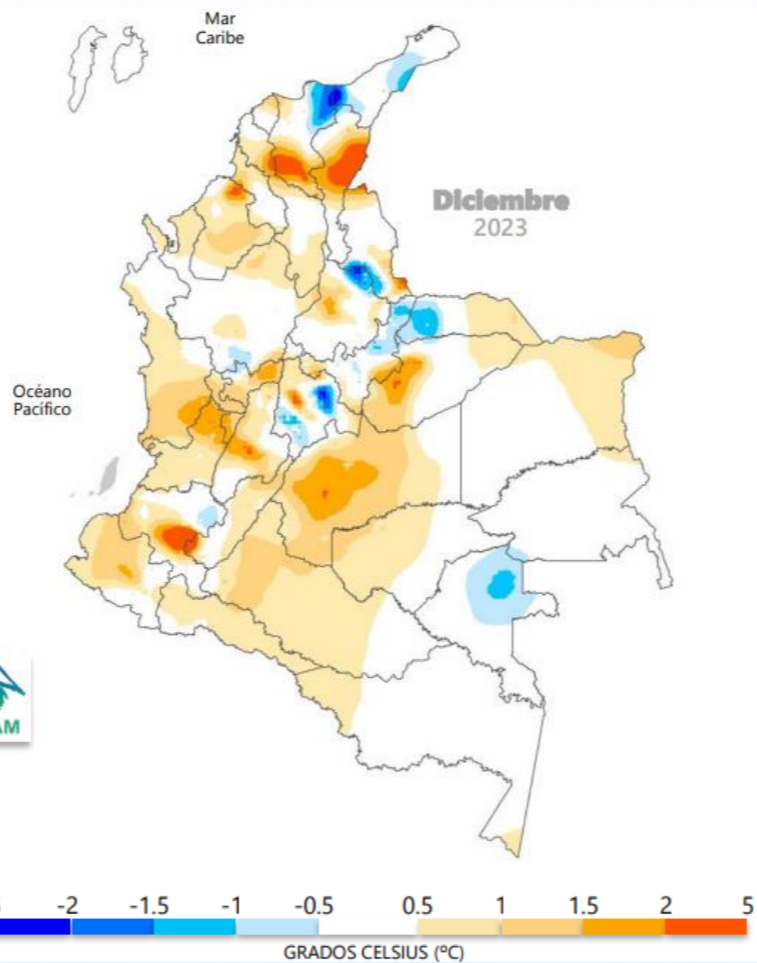


Temperaturas en grados Celsius por encima o por debajo de lo esperado para el mes de diciembre de 2023



↑ POR ENCIMA  
NORMAL  
↓ POR DEBAJO

Predicción de anomalías de temperatura máxima  
para el mes de diciembre de 2023



Predicción de anomalías de temperatura mínima  
para el mes de diciembre de 2023



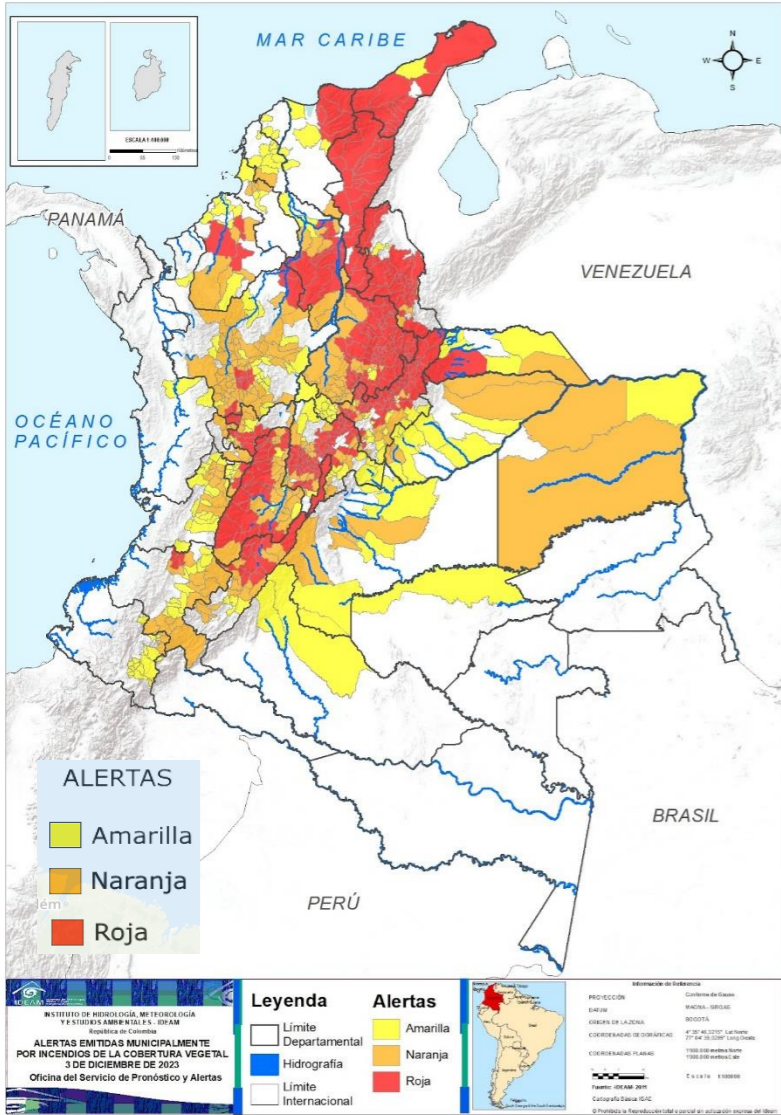
La predicción de la anomalía de la temperatura máxima del aire indica que para el mes de diciembre en varios sectores del territorio nacional, se observaran temperaturas máximas por encima de lo normal, entre 2.0 y 5.0 °C, especialmente en áreas puntuales de La Guajira, Cesar, Bolívar, Antioquia, Caldas, Quindío, Tolima, Huila, Cundinamarca, Norte de Santander, Boyacá, Valle del Cauca, Cauca, Nariño, Arauca, Casanare, Meta, Guainía y Vaupés.



La predicción de la anomalía de la temperatura mínima del aire indica que en la mayor parte del país son pronosticados valores por encima de lo normal, entre 2.0 y 5.0 °C, en áreas de los departamentos de Cesar, sur de Magdalena, noreste de Córdoba, Cauca, Cundinamarca, occidente de Casanare y Meta. Por el contrario, valores por debajo de la normalidad, entre -1.5 y -5.0 °C se esperan en el norte de Magdalena, Suroccidente de Santander, norte de Boyacá, Cundinamarca y Vaupés.



### ALERTAS POR INCENDIOS

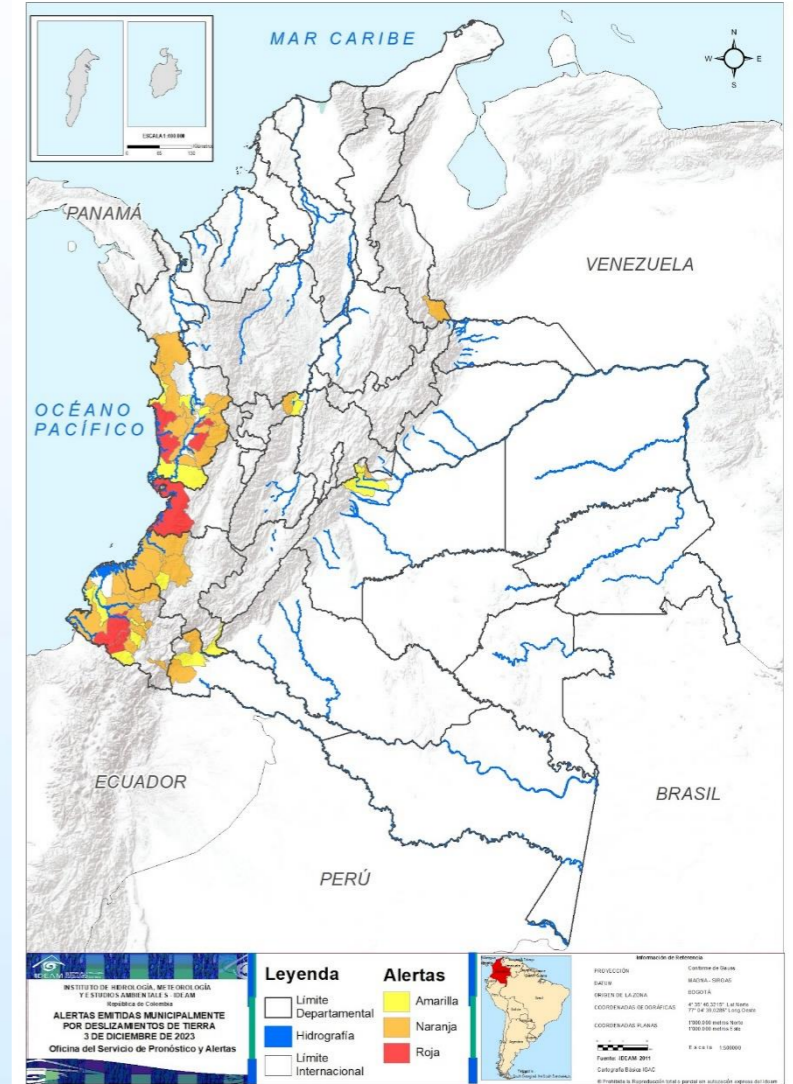


Actualizado 04 de diciembre de 2023 – 12:00 HLC

Se recomienda a los agricultores estar atentos a las actualizaciones de las alertas hidrometeorológicas en el siguiente enlace <https://acortar.link/RVFsA4>



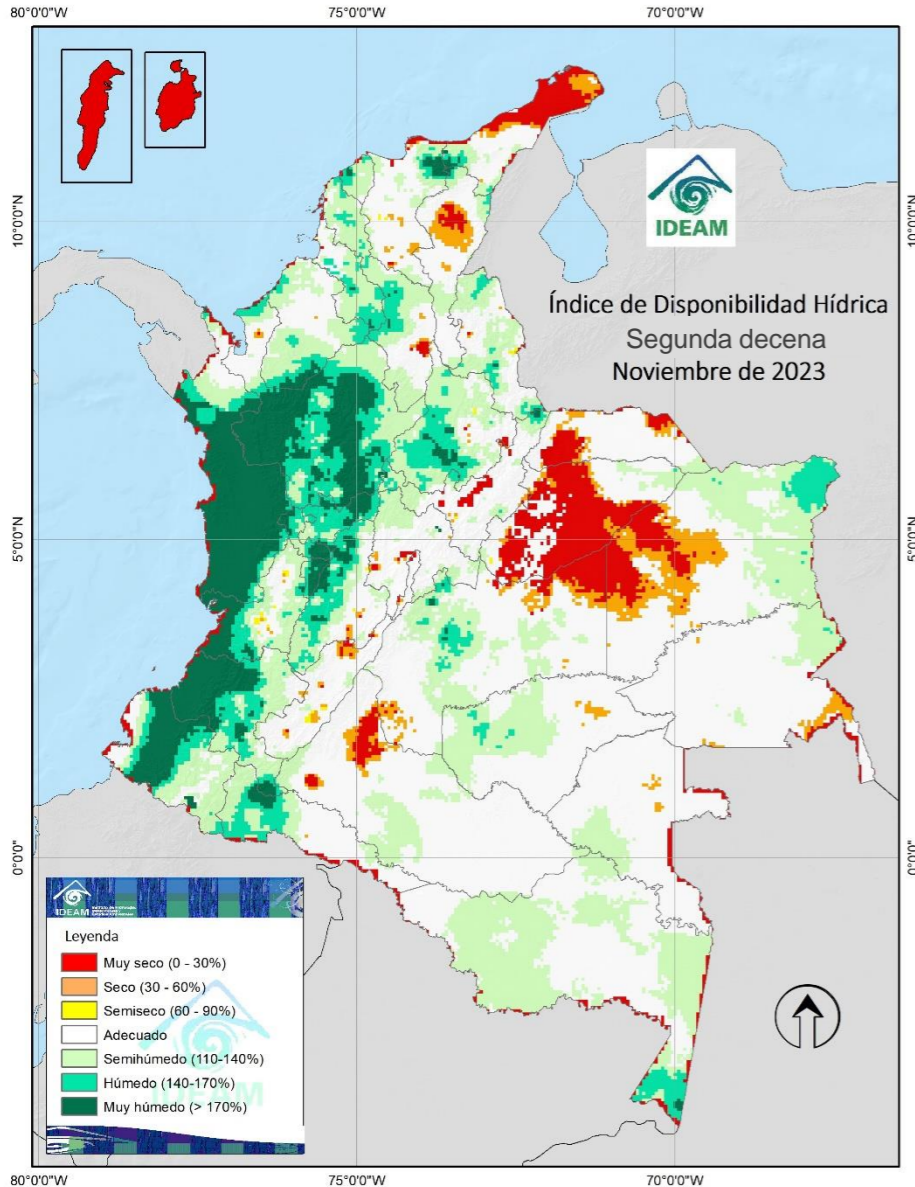
### ALERTAS POR DESLIZAMIENTOS



Actualizado 04 de diciembre de 2023 – 12:00 HLC



Correspondiente a la segunda decena de noviembre de 2023



- Muy Seco
- Seco
- Semiseco
- Adecuado
- Semihúmedo
- Húmedo
- Muy Húmedo

Para la segunda decena de noviembre del presente año, se observaron condiciones de disponibilidad hídrica (IDH) extremadamente secas en sectores de La Guajira, Cesar, Arauca, Casanare, Meta, Vichada y Caquetá. Por otro lado, se registraron valores altamente húmedos en amplias zonas de la región Pacífica y en áreas específicas de Bolívar, Magdalena, Cesar, Antioquia, Huila, Putumayo, eje cafetero, Santander, Boyacá, oriente de Cundinamarca, Caldas, Risaralda, Quindío, Caquetá, Putumayo, Amazonas y oriente de Vichada.



*El IDH es un indicador agroclimático que permite identificar zonas y periodos con excesos o deficiencias de agua, clasificando las tierras desde **muy secas** a muy húmedas.*

## Departamentos de La Guajira, Magdalena, Cesar y Atlántico



Despejado



Parcialmente Nublado



Lloviznas



Mayormente Nublado



Lluvias Ligeras



Lluvias



Lluvias con Tormenta Eléctrica

Escala de Lluvias	
Descripción	Valor (mm)
Despejado	0.0
Parcialmente nublado	0.0
Nublado	0.0
Lloviznas - Lluvias ligeras	0.1 - 10
Lluvias	10 - 40
Lluvias fuertes y probabilidad de tormentas eléctricas	>40

### DEPARTAMENTO DE LA GUAJIRA



### DEPARTAMENTO DE MAGDALENA



### DEPARTAMENTO DE ATLÁNTICO



### DEPARTAMENTO DE CESAR



BOLETÍN SEMANAL DE PRONÓSTICO AGROMETEOROLÓGICO



## Archipiélago de San Andrés, Providencia y Santa Catalina y los departamentos de Bolívar, Sucre y Córdoba

### DEPARTAMENTO DE SAN ANDRÉS Y PROVIDENCIA



### DEPARTAMENTO DE BOLÍVAR



### DEPARTAMENTO DE SUCRE

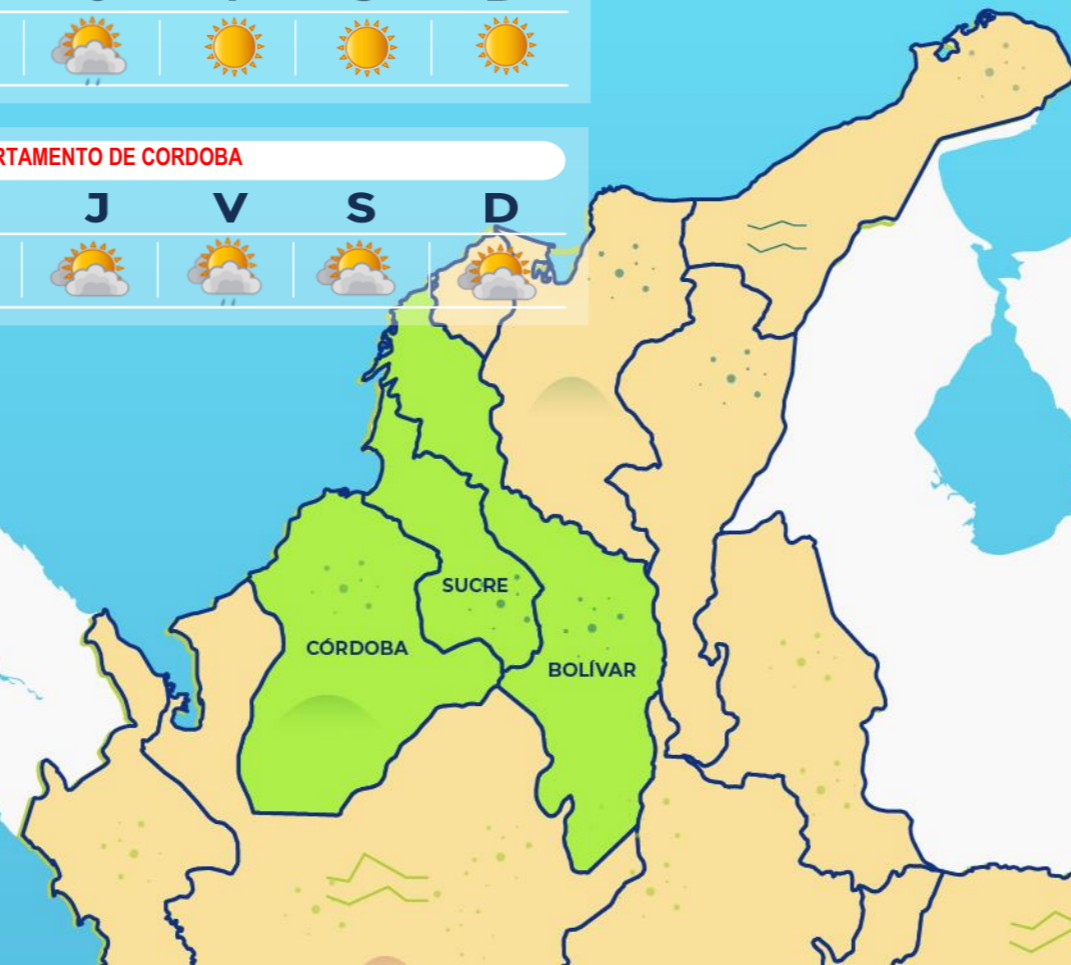


### DEPARTAMENTO DE CORDOBA



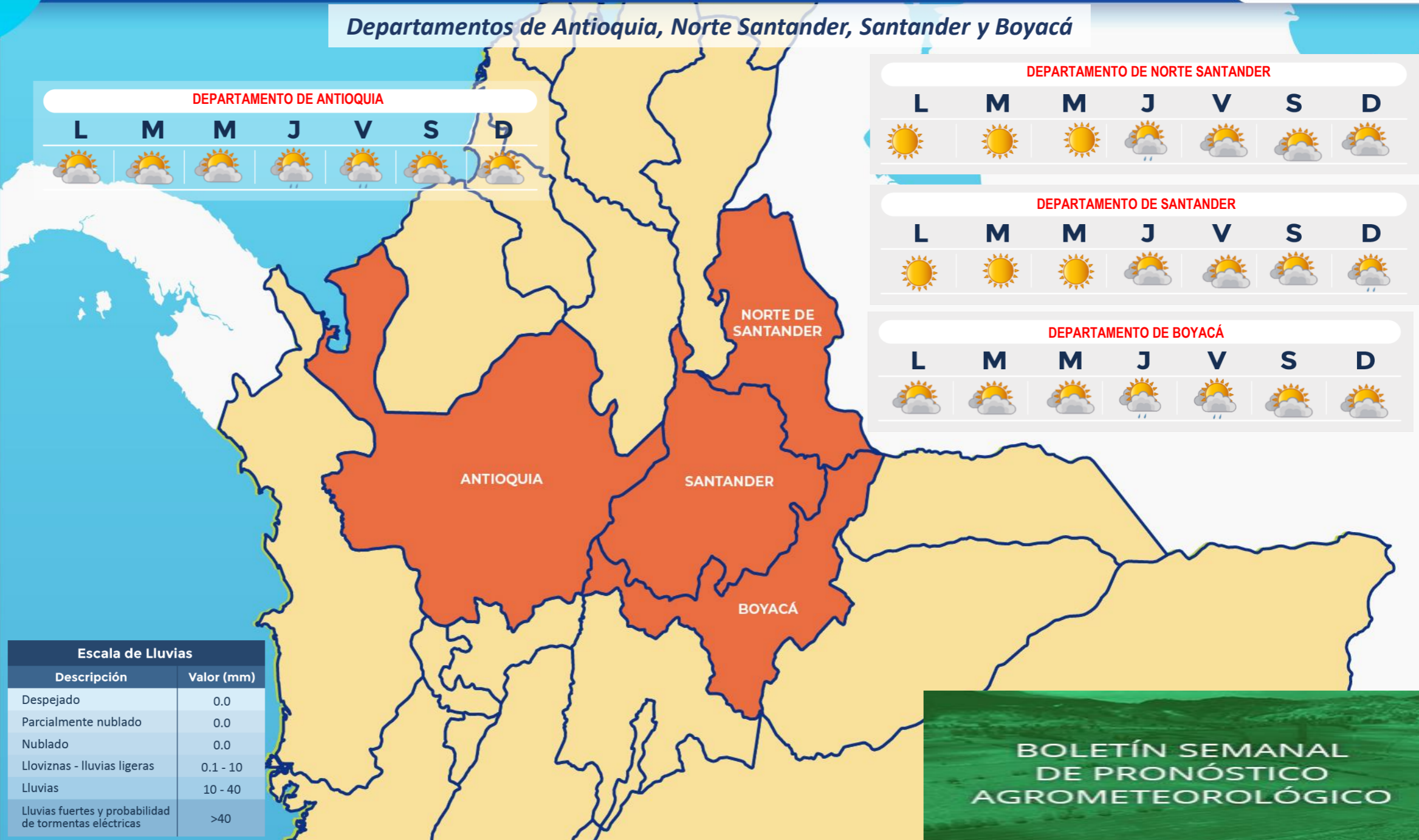
-  Despejado
-  Parcialmente Nublado
-  Lloviznas
-  Mayormente Nublado
-  Lluvias Ligeras
-  Lluvias
-  Lluvias con Tormenta Eléctrica

Escala de Lluvias	
Descripción	Valor (mm)
Despejado	0.0
Parcialmente nublado	0.0
Nublado	0.0
Lloviznas - lluvias ligeras	0.1 - 10
Lluvias	10 - 40
Lluvias fuertes y probabilidad de tormentas eléctricas	>40





Departamentos de Antioquia, Norte Santander, Santander y Boyacá



DEPARTAMENTO DE ANTIOQUIA

L	M	M	J	V	S	D

DEPARTAMENTO DE NORTE SANTANDER

L	M	M	J	V	S	D

DEPARTAMENTO DE SANTANDER

L	M	M	J	V	S	D

DEPARTAMENTO DE BOYACÁ

L	M	M	J	V	S	D



Escala de Lluvias	
Descripción	Valor (mm)
Despejado	0.0
Parcialmente nublado	0.0
Nublado	0.0
Lloviznas - Lluvias ligeras	0.1 - 10
Lluvias	10 - 40
Lluvias fuertes y probabilidad de tormentas eléctricas	>40

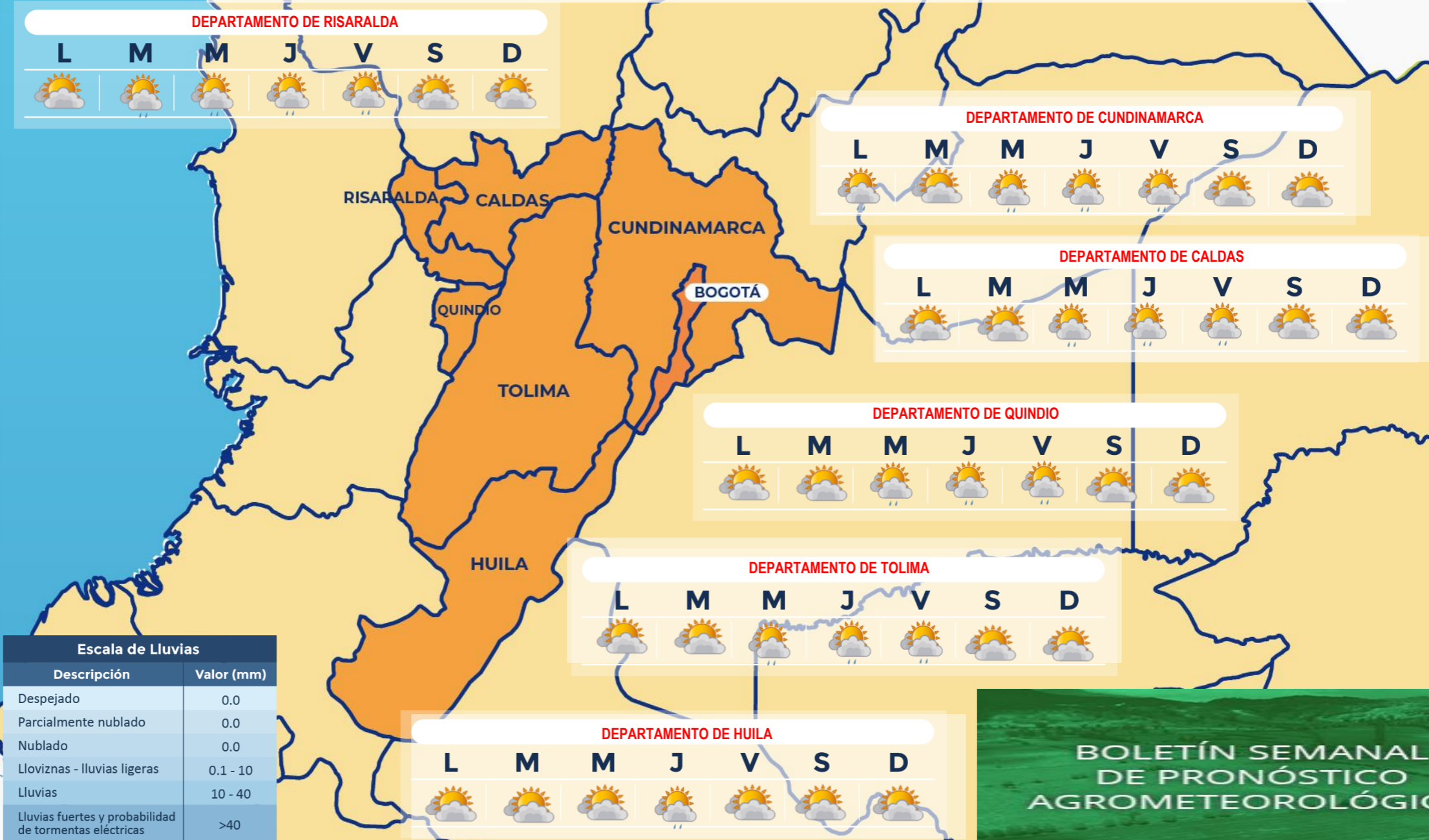
BOLETÍN SEMANAL DE PRONÓSTICO AGROMETEOROLÓGICO

-  Despejado
-  Parcialmente nublado
-  Lloviznas
-  Mayormente Nublado
-  Lluvias Ligeras
-  Lluvias
-  Lluvias con Tormenta Eléctrica



Departamentos de Caldas, Risaralda, Quindío, Cundinamarca, Tolima, Huila y Sabana de Bogotá

-  Despejado
-  Parcialmente nublado
-  Lloviznas
-  Mayormente Nublado
-  Lluvias Ligeras
-  Lluvias
-  Lluvias con Tormenta Eléctrica







Escala de Lluvias	
Descripción	Valor (mm)
Despejado	0.0
Parcialmente nublado	0.0
Nublado	0.0
Lloviznas - Lluvias ligeras	0.1 - 10
Lluvias	10 - 40
Lluvias fuertes y probabilidad de tormentas eléctricas	>40

BOLETÍN SEMANAL DE PRONÓSTICO AGROMETEOROLÓGICO



## Departamentos de Chocó, Valle del Cauca, Cauca y Nariño

-  Despejado
-  Parcialmente nublado
-  Lloviznas
-  Mayormente Nublado
-  Lluvias Ligeras
-  Lluvias
-  Lluvias con Tormenta Eléctrica

**DEPARTAMENTO DE CHOCÓ**

L	M	M	J	V	S	D

**DEPARTAMENTO DE VALLE DEL CAUCA**

L	M	M	J	V	S	D

**DEPARTAMENTO DE NARIÑO**

L	M	M	J	V	S	D

**DEPARTAMENTO DE CAUCA**

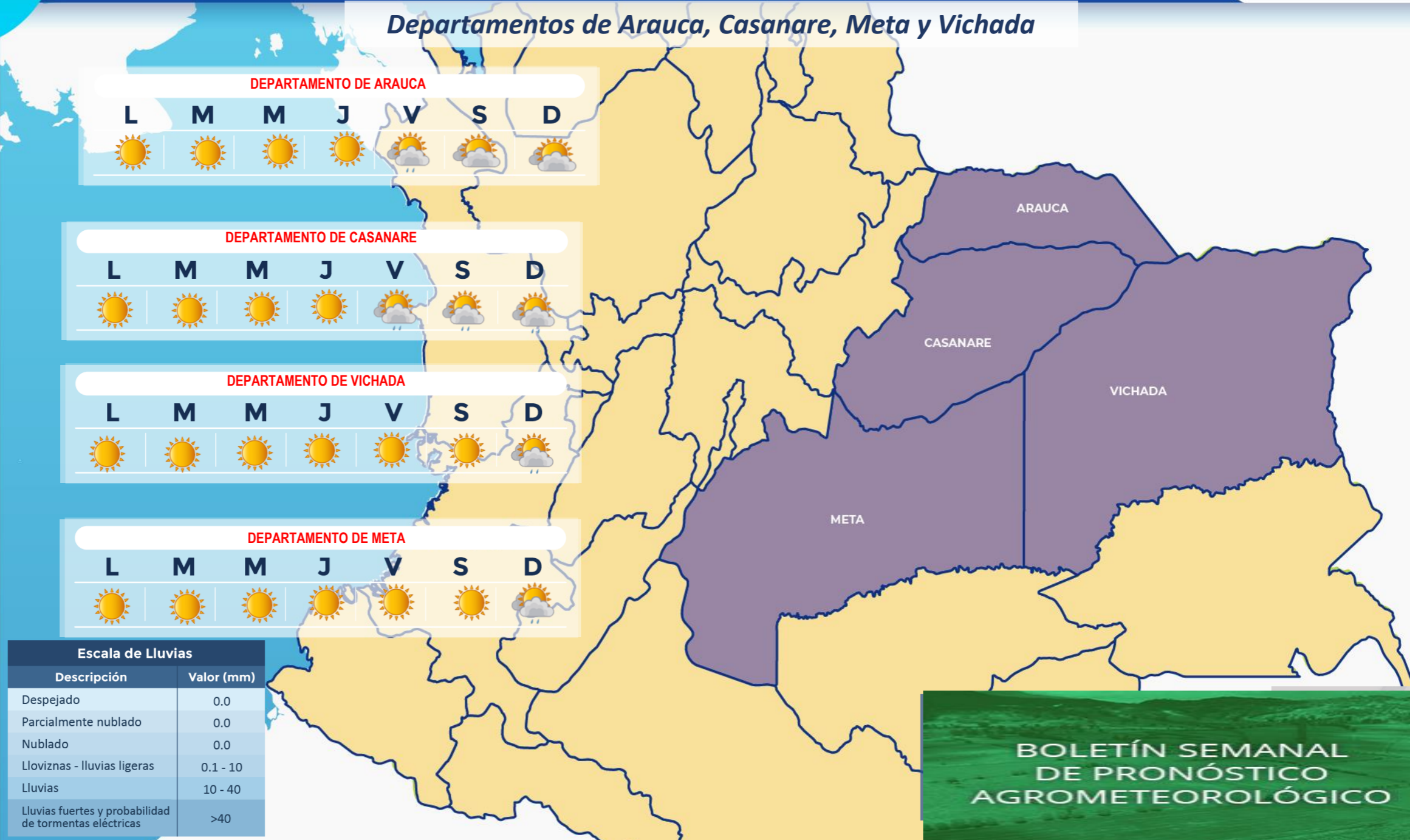
L	M	M	J	V	S	D

Escala de Lluvias	
Descripción	Valor (mm)
Despejado	0.0
Parcialmente nublado	0.0
Nublado	0.0
Lloviznas - lluvias ligeras	0.1 - 10
Lluvias	10 - 40
Lluvias fuertes y probabilidad de tormentas eléctricas	>40





## Departamentos de Arauca, Casanare, Meta y Vichada



### DEPARTAMENTO DE ARAUCA



### DEPARTAMENTO DE CASANARE



### DEPARTAMENTO DE VICHADA



### DEPARTAMENTO DE META





-  Despejado
-  Parcialmente nublado
-  Lloviznas
-  Mayormente Nublado
-  Lluvias Ligeras
-  Lluvias
-  Lluvias con Tormenta Eléctrica

Escala de Lluvias	
Descripción	Valor (mm)
Despejado	0.0
Parcialmente nublado	0.0
Nublado	0.0
Lloviznas - lluvias ligeras	0.1 - 10
Lluvias	10 - 40
Lluvias fuertes y probabilidad de tormentas eléctricas	>40



## Departamentos de Guainía, Vaupés, Amazonas, Guaviare, Caquetá y Putumayo

-  Despejado
-  Parcialmente Nublado
-  Lloviznas
-  Mayormente Nublado
-  Lluvias Ligeras
-  Lluvias
-  Lluvias con tormenta eléctrica



Escala de Lluvias	
Descripción	Valor (mm)
Despejado	0.0
Parcialmente nublado	0.0
Nublado	0.0
Lloviznas - Lluvias ligeras	0.1 - 10
Lluvias	10 - 40
Lluvias fuertes y probabilidad de tormentas eléctricas	>40



BOLETÍN SEMANAL DE PRONÓSTICO AGROMETEOROLÓGICO



Descarga ya, la aplicación móvil **MI PRONOSTICO** y conoce más detalles del estado del tiempo, alertas y pronósticos en tu finca o parcela





Diciembre de 2023



*¿Cuál es la fase lunar de hoy? o ¿qué día debo sembrar o cosechar?, son algunas de las cuestiones que despierta la Luna*



Fases Lunares	Fecha	Hora Colombia
<b>Cuarto menguante</b>	2023-12-05	06:51
<b>Luna nueva</b>	2023-12-13	00:32
<b>Cuarto creciente</b>	2023-12-19	19:40
<b>Luna llena</b>	2023-12-27	01:33





<https://bit.ly/2Y2OxFR>



<https://bit.ly/2ITQbi7>



<https://bit.ly/2LBDWMB>



<https://bit.ly/2YrGRNy>



<https://bit.ly/2YaUkw4>



<https://bit.ly/2K0n6Ud>



<https://bit.ly/2yaogXD>



<http://bitly.ws/NYoG>



<http://bitly.ws/NYrl>



**Ghisliane Echeverry Prieto, Directora General**  
**Daniel Useche Samudio, Jefe (E) Oficina del Servicio de Pronósticos y Alertas**

**Elaboró: Juan Camilo Pérez Torres**  
Grupo de Análisis y Pronóstico del Tiempo - Oficina del Servicio de Pronóstico y Alertas

Diseño y Diagramación:  
**Oficina del Servicio de Pronóstico y Alertas**

### **GRUPO DE COMUNICACIONES**

**Colaboradores:**

Oficina del Servicio de Pronóstico y Alertas (Subdirección. de Meteorología)

Grupo de Datos (Of. Del Servicio de Pronóstico y Alertas)

Grupo de Climatología y Agrometeorología (Subdirección de Meteorología)

Grupo de Modelamiento (Subdirección. de Meteorología)

<http://www.ideam.gov.co>

Correos electrónicos: [servicio@ideam.gov.co](mailto:servicio@ideam.gov.co), [alertas@ideam.gov.co](mailto:alertas@ideam.gov.co)

Calle 25 D # 96 B - 70, piso 3. Bogotá, D.C.

Teléfono: 601 3075625 ext. 1334-1336.

---

### **VISITA NUESTRAS REDES SOCIALES**



ideam.instituto



@IDEAMColombia



InstitutoIDEAM



ideamcolombia