

# Boletín semanal para el Sector Agrícola

**1.**  
Lo más  
destacado

**2.** Lluvias  
acumuladas  
y anomalías

**3.** Anomalías de temperatura media

**4.** Índice de disponibilidad hídrica (IDH)

**5.**  
Pronóstico  
nacional  
por regiones

- 5.1 Región Caribe
- 5.2 Región Andina norte
- 5.3 Región Andina centro-sur
- 5.4 Región Pacífica
- 5.5 Región Orinoquía
- 5.6 Región Amazónica

**6.** Fases lunares

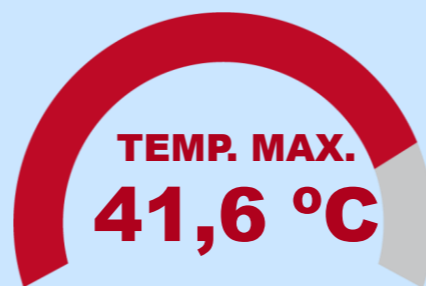
**7.** Enlaces de interés

Datos extremos de lluvia y temperatura mínima y máxima del aire correspondientes a la semana del lunes 23 al domingo 29 de octubre de 2023

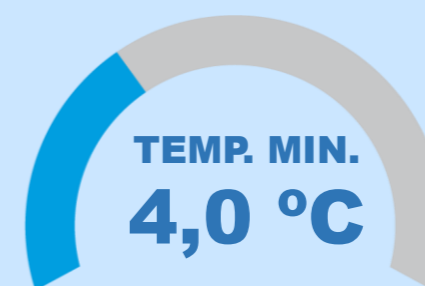
**ATENCIÓN !!!**  
Estos son los  
datos más  
destacados de la  
última semana



### Temperaturas máxima y mínima



Natagaima - Tolima  
Lunes 23 de octubre de 2023



Toca – Boyacá  
Miércoles 25 de octubre de 2023

DÍA MÁS LLUVIOSO DE LA SEMANA A NIVEL NACIONAL



**11232.1 mm**

**DATOS  
DESTACADOS**

Jueves 26 de octubre de  
2023

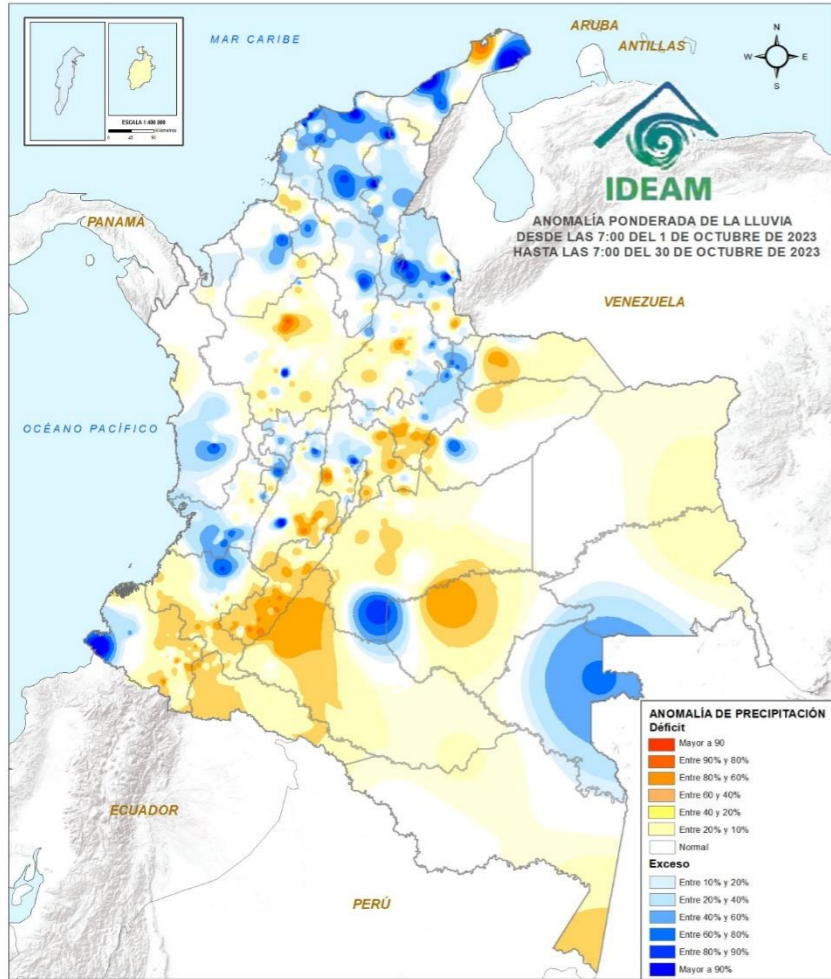
MÁXIMO ACUMULADO EN 24 HORAS



**225,0 mm**

Chocó – Medio San Juan  
Miércoles 25 de octubre de 2023

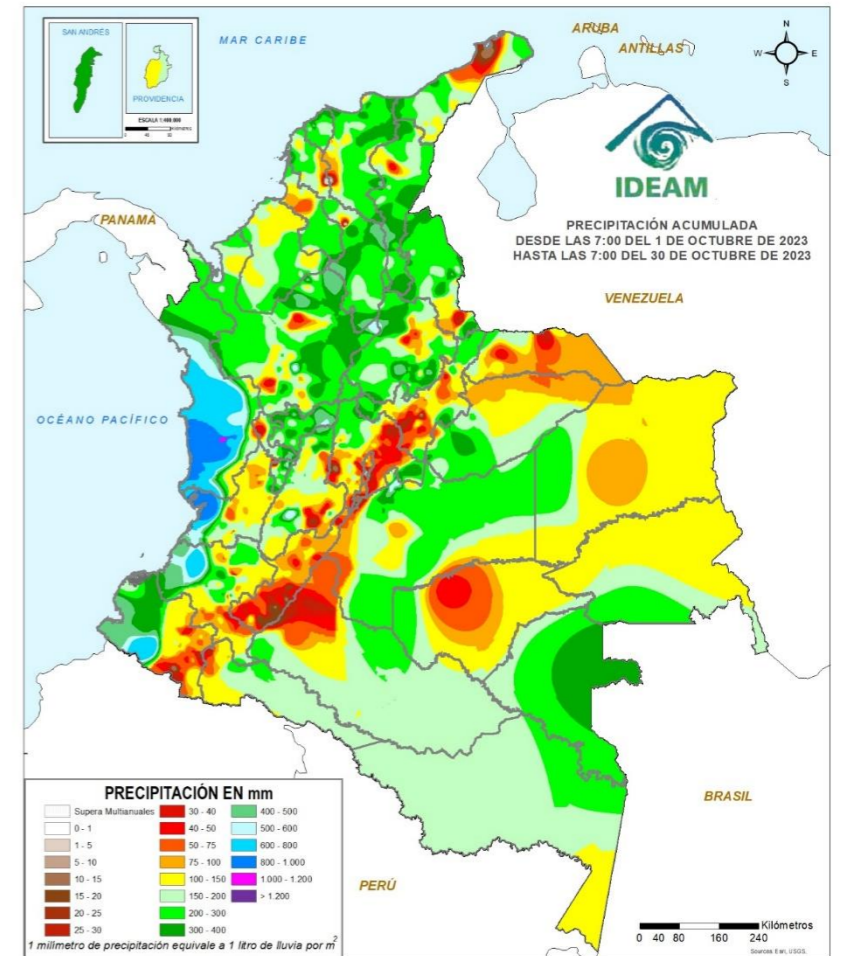
Anomalia ponderada de la lluvia del 01 al 29 de octubre de 2023



El mes de octubre del presente año inició con abundantes precipitaciones en sectores de la región Caribe y centro y norte de las regiones Andina, Amazónica y Pacífica.



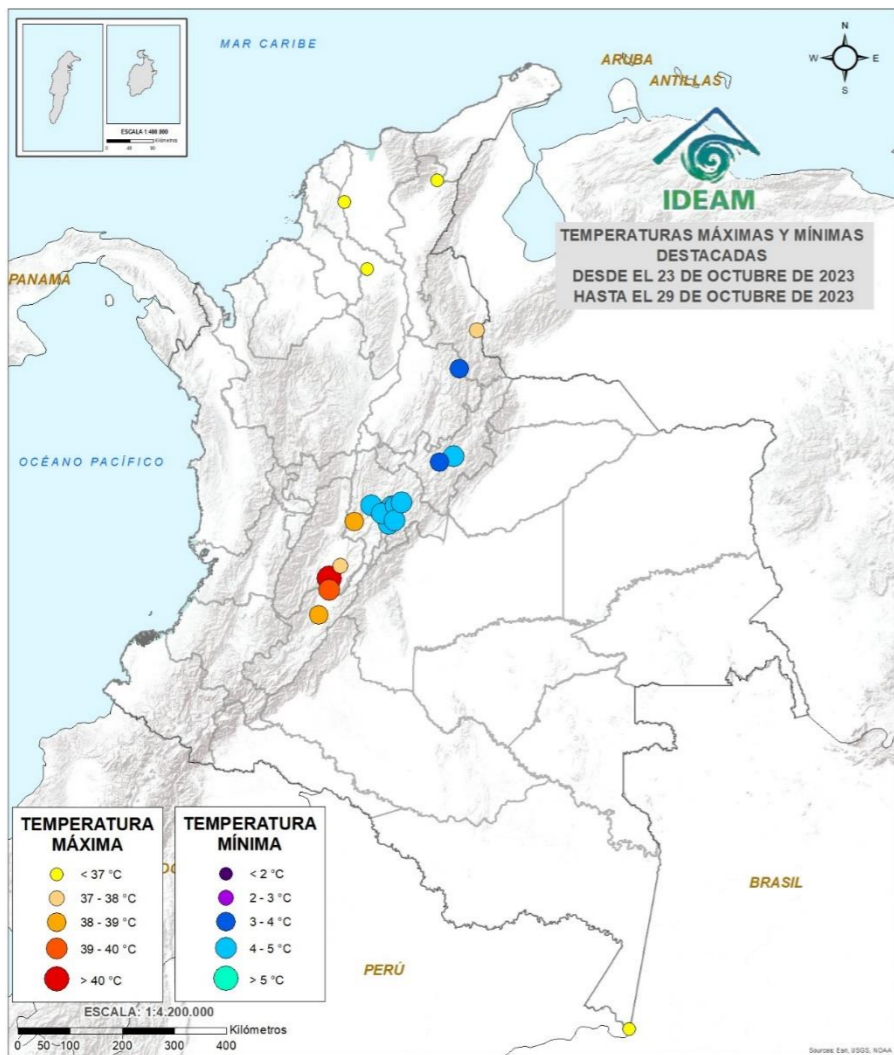
Lluvia acumulada del 01 al 29 de octubre de 2023



La análisis de las precipitaciones ponderadas hasta el 29 de octubre en Colombia ha revelado diversos patrones en distintas regiones del país. En particular, se han identificado déficits de lluvia, resaltados en tonos naranjas, en varias áreas, en especial en los departamentos de Huila, occidente de Meta, Caquetá, Arauca, Casanare y las zonas montañosas de Boyacá, Antioquia, oriente de Cundinamarca, Cauca y Nariño. Paralelamente, se han registrado excesos de precipitación en áreas puntuales de los departamentos de La Guajira, Cesar, Magdalena, Bolívar, Norte de Santander, Arauca, Guaviare, Vaupés y Nariño.

Durante los primeros 29 días de octubre de este año, se registraron notables acumulaciones de lluvia, representadas en tonos azules y verdes, en diversas áreas de Colombia, incluyendo Chocó, occidente de Valle del Cauca, Cauca, Nariño, el piedemonte llanero en las zonas de Casanare y Meta, así como el oriente de Cundinamarca y la región del Magdalena Medio. En contraste, se evidenciaron niveles reducidos de precipitación, señalados en tonos rojos, en el altiplano Cundiboyacense, Arauca, La Guajira, Huila, oriente de Tolima, occidente de Meta y Caquetá.

**Top 10 de las temperaturas del aire más altas y más bajas registradas en la última semana**



Temperaturas mínima y máxima destacadas del 23 al 29 de octubre de 2023

**TEMPERATURA MÁXIMA**

- < 37 °C
- 37 - 38 °C
- 38 - 39 °C
- 39 - 40 °C
- > 40 °C

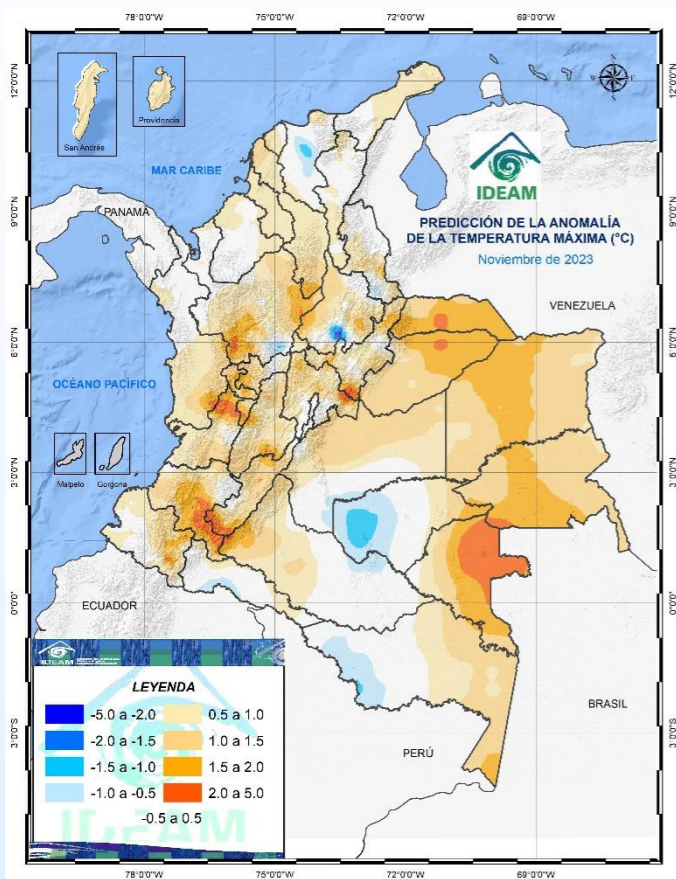
En los últimos días, se han registrado temperaturas máximas del aire que han superado los 39 °C en algunas áreas de los departamentos de Tolima y Huila. De igual forma se destacan temperaturas entre los 37°C y 38°C en sectores de Magdalena, Bolívar, Cesar y Norte de Santander.

**TEMPERATURA MÍNIMA**

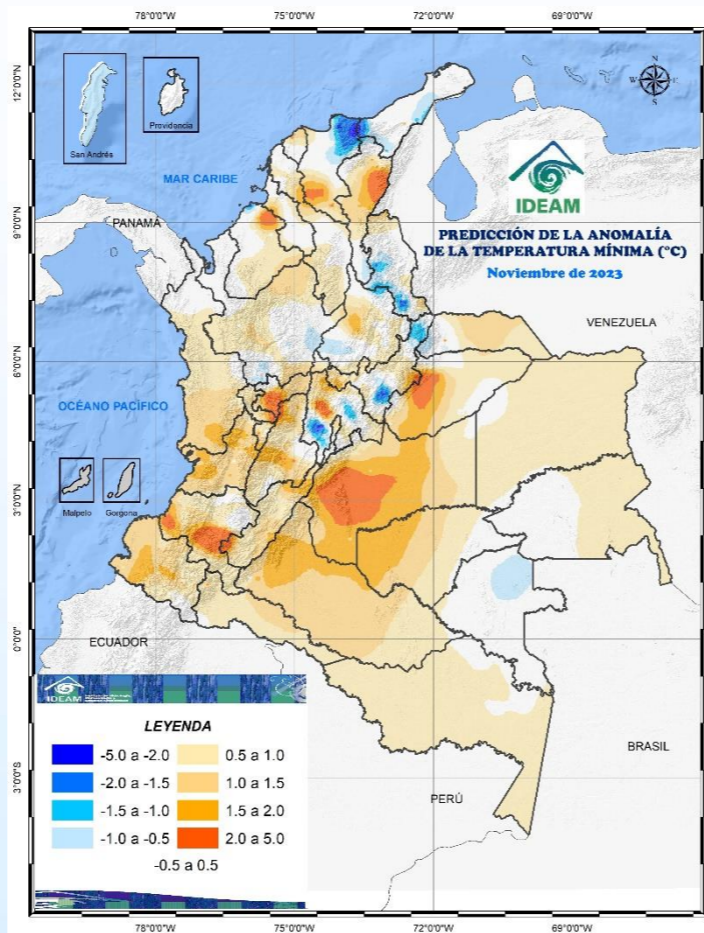
- < 2 °C
- 2 - 3 °C
- 3 - 4 °C
- 4 - 5 °C
- > 5 °C

Las temperaturas mínimas que descendieron por debajo de los 5°C, se registraron en diversas regiones del país. Estos valores extremos se observaron principalmente en áreas de los departamentos de Santander, Boyacá y Cundinamarca, donde las condiciones atmosféricas alcanzaron niveles particularmente fríos durante ese período.

## Temperaturas en grados Celsius por encima o por debajo de lo esperado para el mes noviembre de 2023



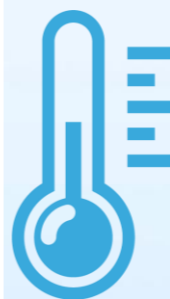
**Predicción de anomalías de temperatura máxima para el mes de noviembre de 2023**



**Predicción de anomalías de temperatura mínima para el mes de noviembre de 2023**

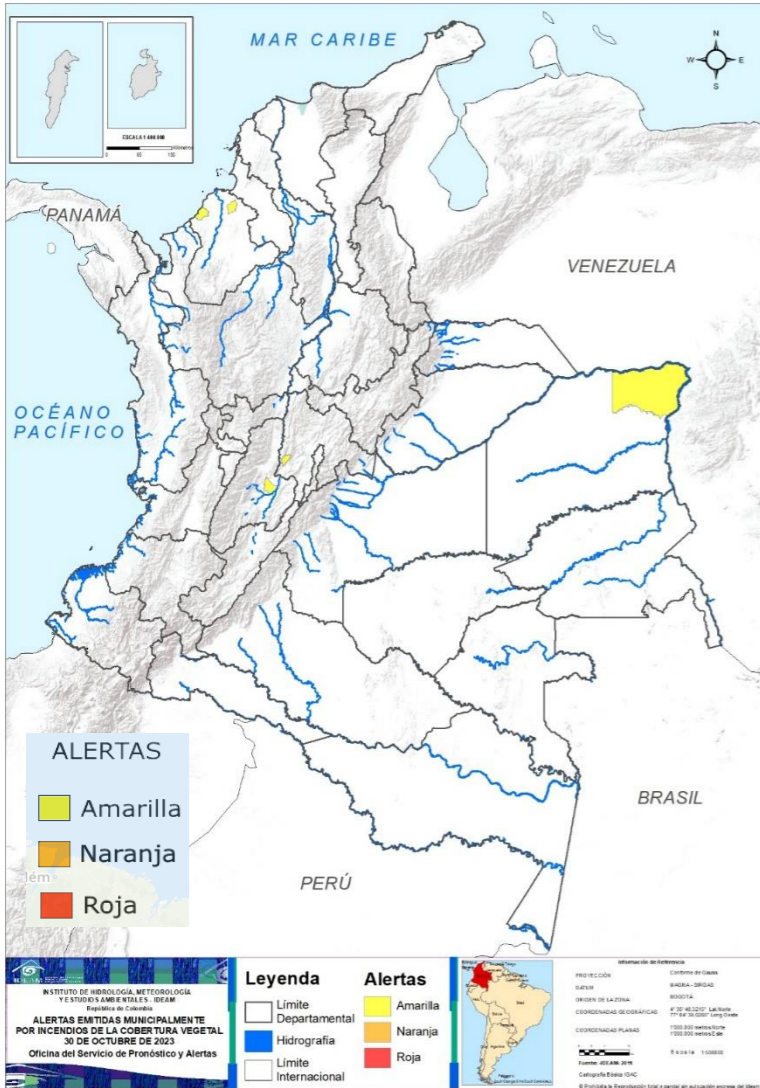


La predicción de la anomalía de la temperatura máxima del aire indica que para el mes de noviembre en varios sectores del territorio nacional, se observaran temperaturas máximas por encima de lo normal, entre 2.0 – 5.0 °C, especialmente en áreas del sur de Cesar, Bolívar, Antioquia, Quindío, Tolima, Cundinamarca, Boyacá, Valle del Cauca, Cauca Arauca, Casanare y este de Vaupés. Y por el contrario valores por debajo de lo normal entre -2.0 -- -5.0 °C en sectores puntuales del sur de Santander. Magdalena y Guaviare.

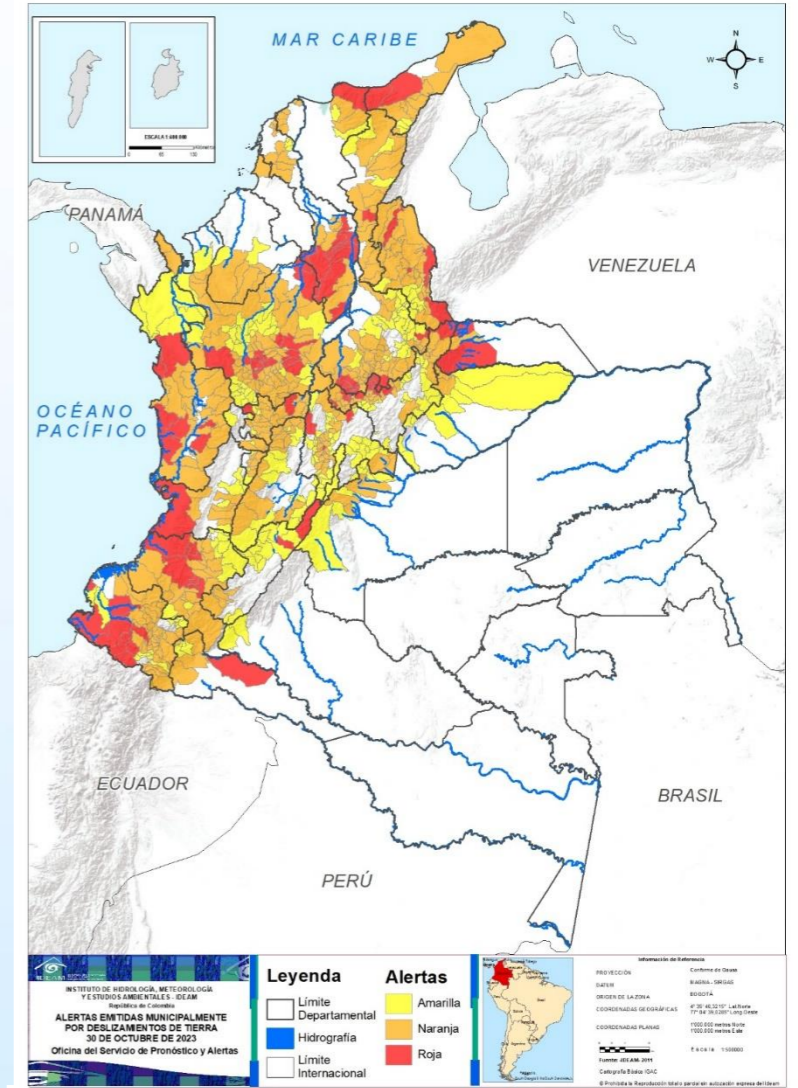


La predicción de la anomalía de la temperatura mínima del aire indica que en la mayor parte del país son pronosticados valores por encima de lo normal, entre 2.0 – 5.0 °C, en áreas de los departamentos de Cesar, sur de Magdalena, noreste de Córdoba, Caldas, Cauca, occidente de Casanare y Meta. Por el contrario, valores por debajo de la normalidad, entre -1.5 -- -5.0 °C se esperan en el norte de Magdalena, oriente de Boyacá, suroeste de Cundinamarca y Norte de Santander.

ALERTAS POR INCENDIOS



ALERTAS POR DESLIZAMIENTOS



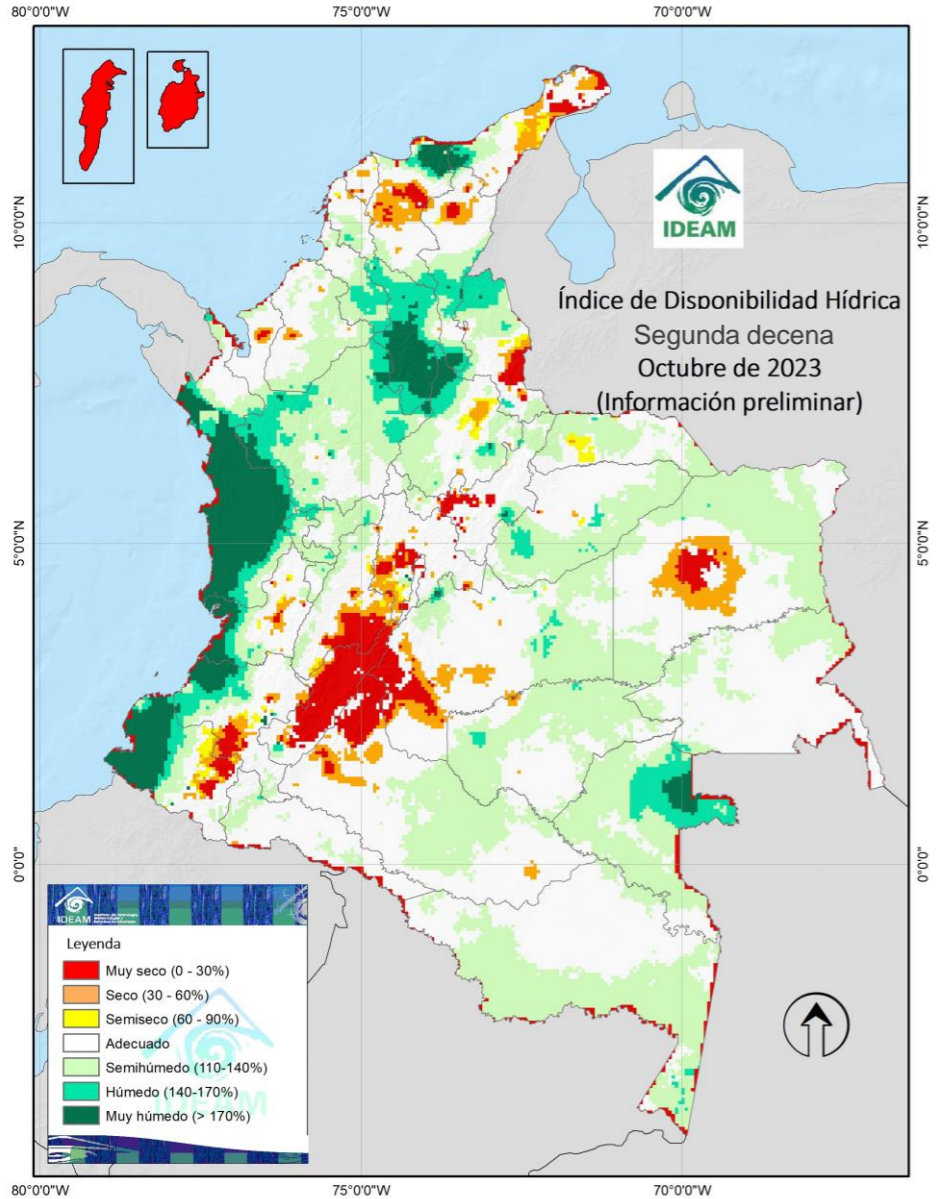
Se recomienda a los agricultores estar atentos a las actualizaciones de las alertas hidrometeorológicas en el siguiente enlace <https://acortar.link/RVFsA4>



Actualizado 30 de octubre de 2023 – 12:00 HLC

Actualizado 30 de octubre de 2023 – 12:00 HLC

Correspondiente a la segunda decena de octubre de 2023



- Muy Seco
- Seco
- Semiseco
- Adecuado
- Semihúmedo
- Húmedo
- Muy Húmedo

Para la segunda decena de octubre del presente año, se observaron condiciones de disponibilidad hídrica (IDH) extremadamente secas en áreas de La Guajira, Huila, Nariño, el centro de Casanare, el suroeste de Meta y sectores del piedemonte de Caquetá y Meta. Por otro lado, se registraron valores altamente húmedos en amplias zonas de la región Pacífica y en áreas específicas de Bolívar, Sucre, Magdalena, Antioquia, Caldas, Risaralda, Quindío, Norte de Santander, Santander y Vaupés.



El IDH es un indicador agroclimático que permite identificar zonas y periodos con excesos o deficiencias de agua, clasificando las tierras desde **muy secas** a muy húmedas.

## Departamentos de La Guajira, Magdalena, Cesar y Atlántico

-  Despejado
-  Parcialmente Nublado
-  Lloviznas
-  Mayormente Nublado
-  Lluvias Ligeras
-  Lluvias
-  Lluvias con Tormenta Eléctrica

### DEPARTAMENTO DE LA GUAJIRA



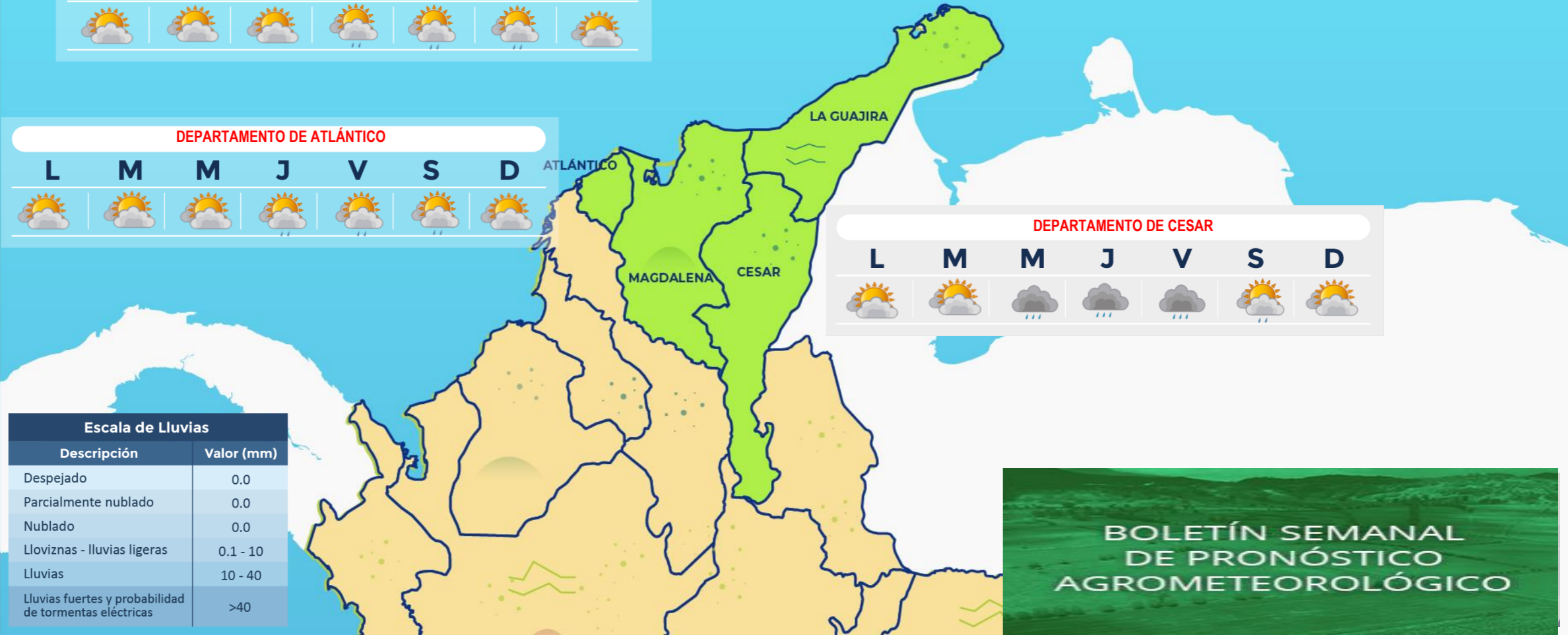
### DEPARTAMENTO DE MAGDALENA



### DEPARTAMENTO DE ATLÁNTICO



### DEPARTAMENTO DE CESAR



Escala de Lluvias	
Descripción	Valor (mm)
Despejado	0.0
Parcialmente nublado	0.0
Nublado	0.0
Lloviznas - lluvias ligeras	0.1 - 10
Lluvias	10 - 40
Lluvias fuertes y probabilidad de tormentas eléctricas	>40





## Archipiélago de San Andrés, Providencia y Santa Catalina y los departamentos de Bolívar, Sucre y Córdoba

### DEPARTAMENTO DE SAN ANDRÉS Y PROVIDENCIA



### DEPARTAMENTO DE BOLÍVAR



### DEPARTAMENTO DE SUCRE

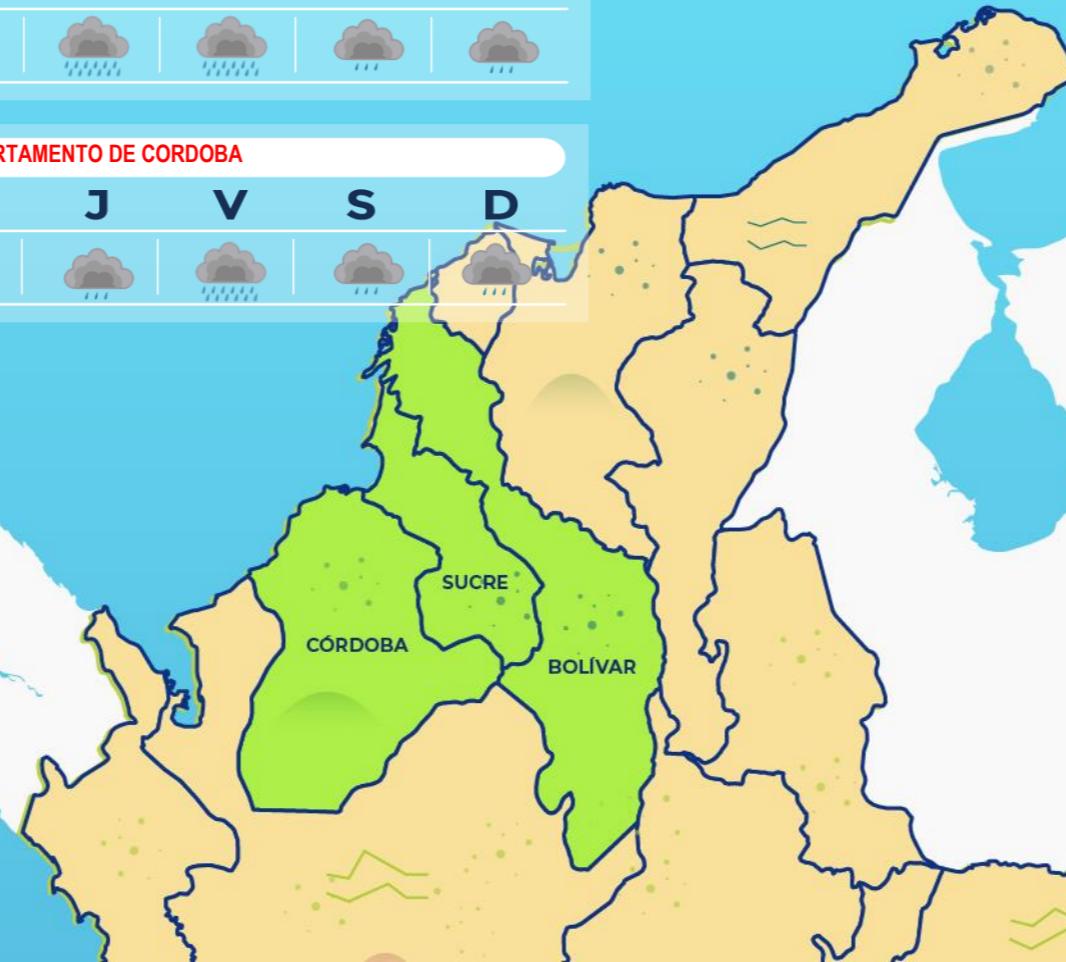


### DEPARTAMENTO DE CORDOBA



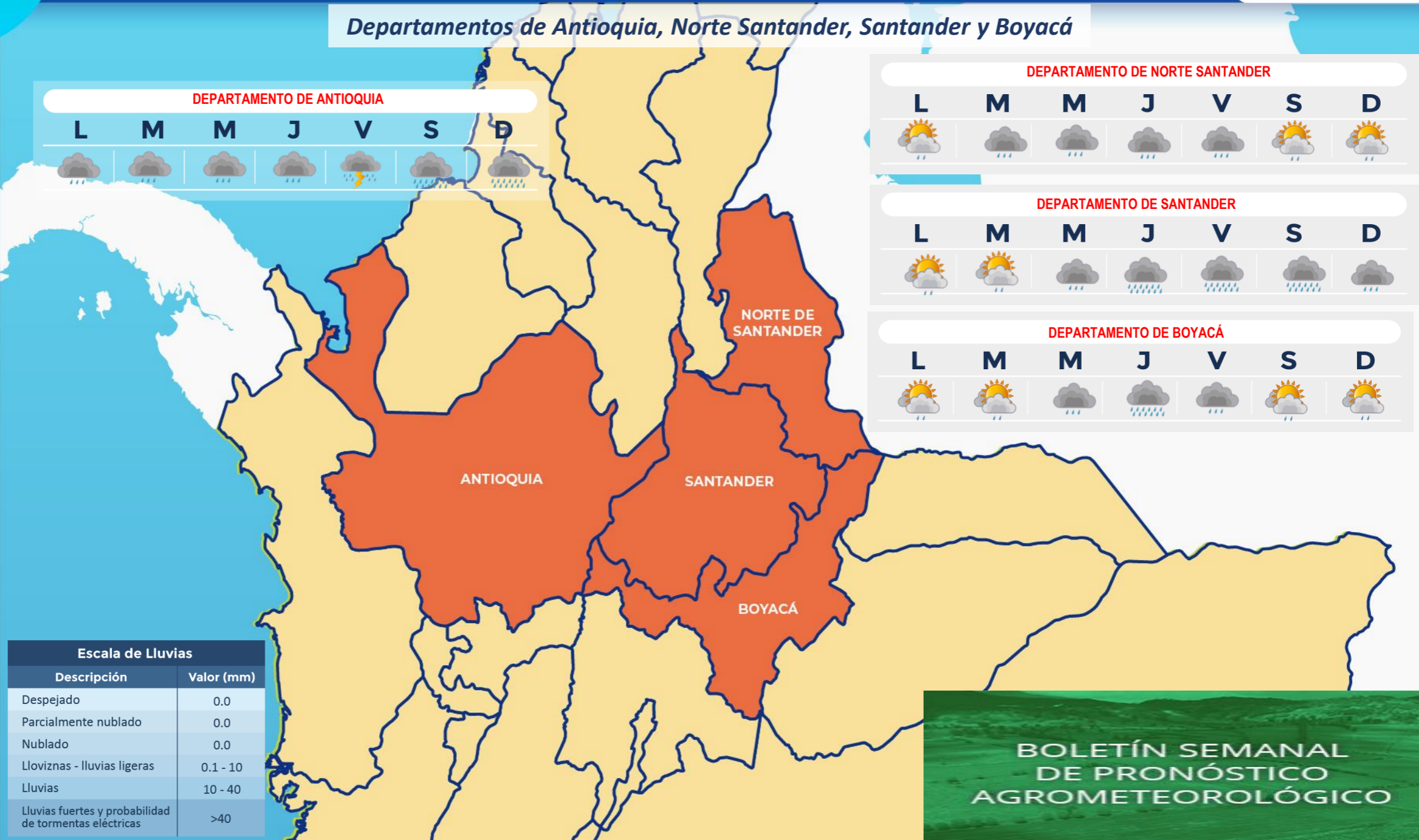
- Despejado
- Parcialmente Nublado
- Lloviznas
- Mayormente Nublado
- Lluvias Ligeras
- Lluvias
- Lluvias con Tormenta Eléctrica

Escala de Lluvias	
Descripción	Valor (mm)
Despejado	0.0
Parcialmente nublado	0.0
Nublado	0.0
Lloviznas - lluvias ligeras	0.1 - 10
Lluvias	10 - 40
Lluvias fuertes y probabilidad de tormentas eléctricas	>40






BOLETÍN SEMANAL DE PRONÓSTICO AGROMETEOROLÓGICO

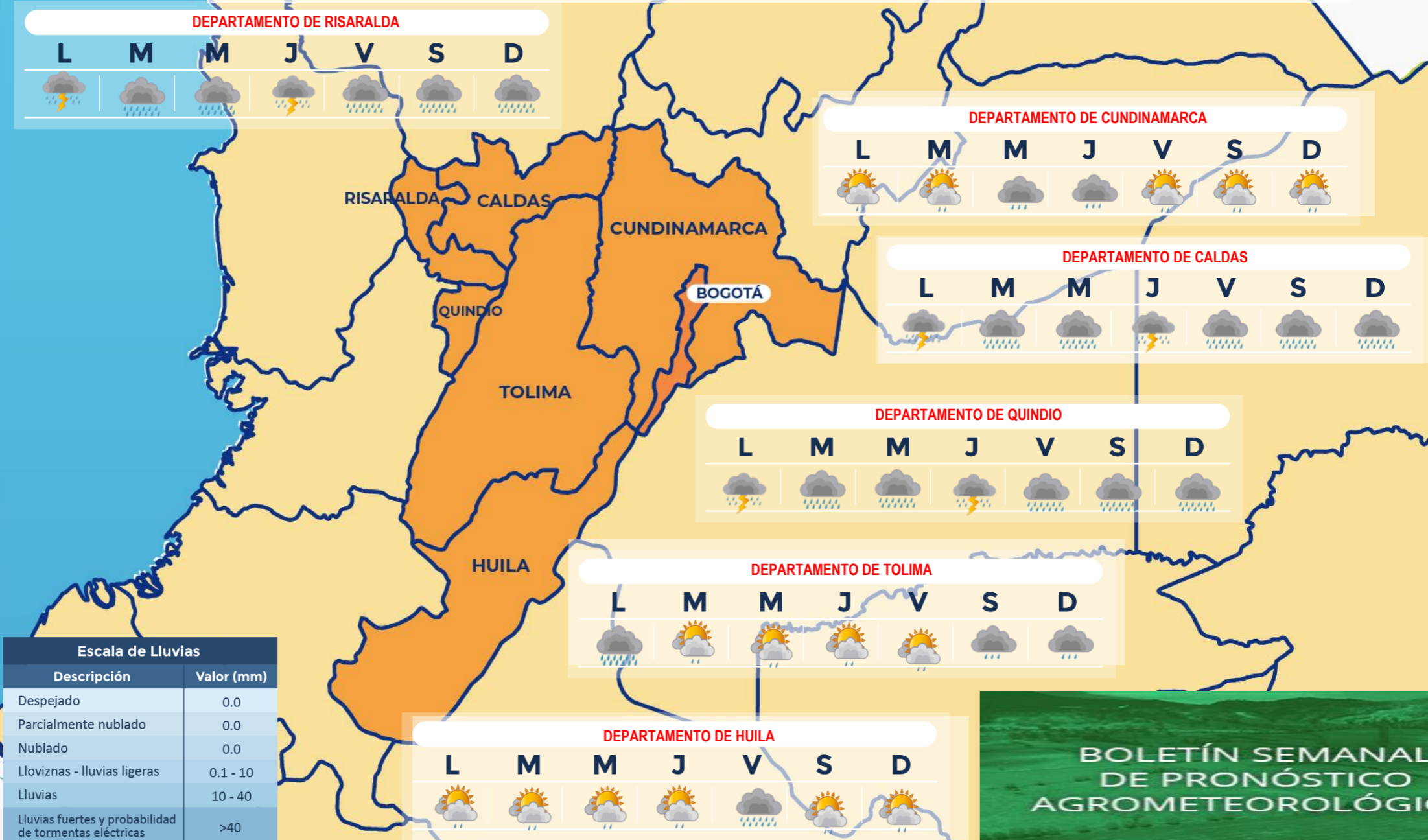
Departamentos de Antioquia, Norte Santander, Santander y Boyacá



-  Despejado
-  Parcialmente nublado
-  Lloviznas
-  Mayormente Nublado
-  Lluvias Ligeras
-  Lluvias
-  Lluvias con Tormenta Eléctrica

Departamentos de Caldas, Risaralda, Quindío, Cundinamarca, Tolima, Huila y Sabana de Bogotá

-  Despejado
-  Parcialmente nublado
-  Lloviznas
-  Mayormente Nublado
-  Lluvias Ligeras
-  Lluvias
-  Lluvias con Tormenta Eléctrica



Escala de Lluvias	
Descripción	Valor (mm)
Despejado	0.0
Parcialmente nublado	0.0
Nublado	0.0
Lloviznas - Lluvias ligeras	0.1 - 10
Lluvias	10 - 40
Lluvias fuertes y probabilidad de tormentas eléctricas	>40

BOLETÍN SEMANAL DE PRONÓSTICO AGROMETEOROLÓGICO

### Departamentos de Chocó, Valle del Cauca, Cauca y Nariño

-  Despejado
-  Parcialmente nublado
-  Lloviznas
-  Mayormente Nublado
-  Lluvias Ligeras
-  Lluvias
-  Lluvias con Tormenta Eléctrica

**DEPARTAMENTO DE CHOCÓ**

<b>L</b>	<b>M</b>	<b>M</b>	<b>J</b>	<b>V</b>	<b>S</b>	<b>D</b>
						

**DEPARTAMENTO DE VALLE DEL CAUCA**

<b>L</b>	<b>M</b>	<b>M</b>	<b>J</b>	<b>V</b>	<b>S</b>	<b>D</b>
						

**DEPARTAMENTO DE NARIÑO**

<b>L</b>	<b>M</b>	<b>M</b>	<b>J</b>	<b>V</b>	<b>S</b>	<b>D</b>
						

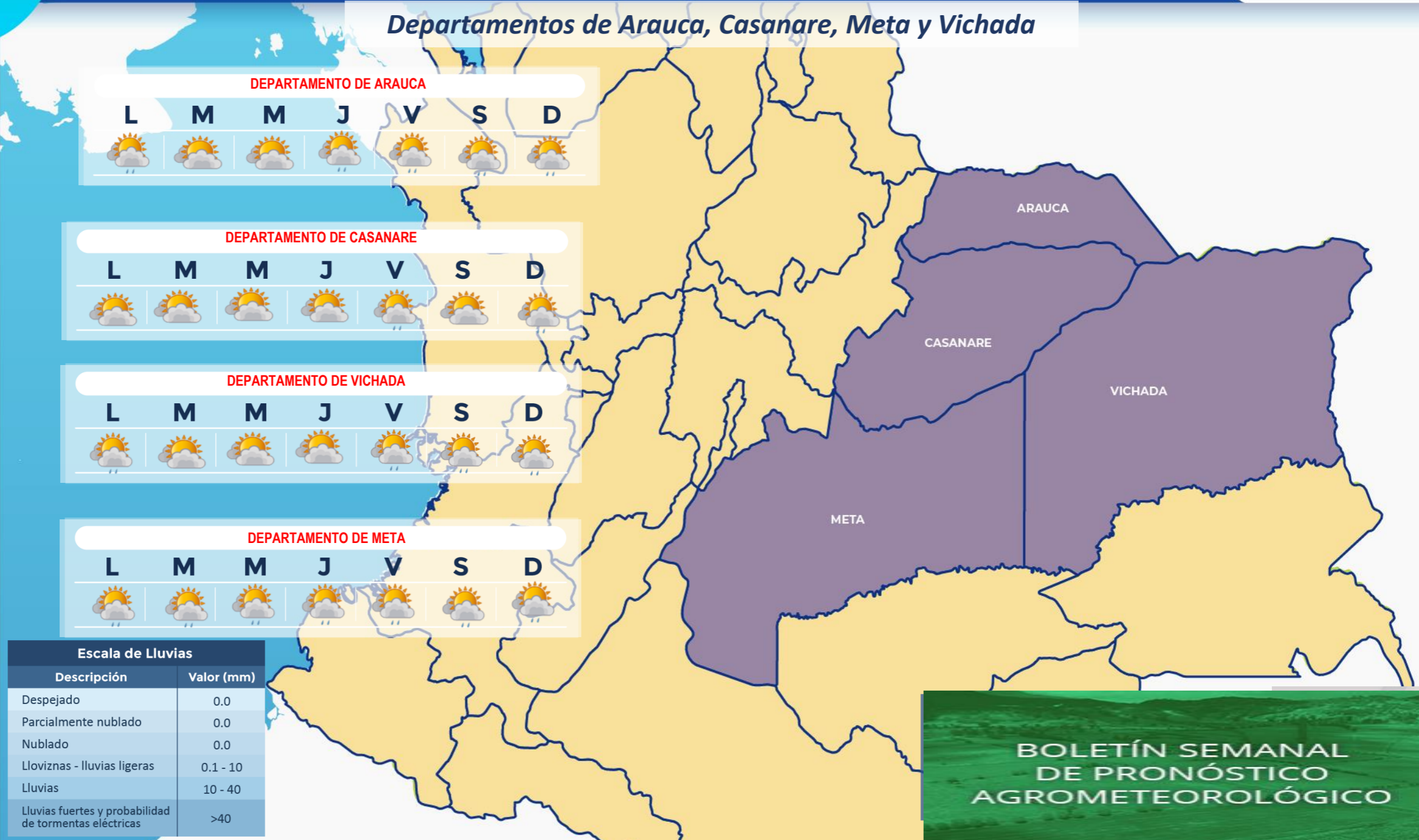
**DEPARTAMENTO DE CAUCA**

<b>L</b>	<b>M</b>	<b>M</b>	<b>J</b>	<b>V</b>	<b>S</b>	<b>D</b>
						

Escala de Lluvias	
Descripción	Valor (mm)
Despejado	0.0
Parcialmente nublado	0.0
Nublado	0.0
Lloviznas - lluvias ligeras	0.1 - 10
Lluvias	10 - 40
Lluvias fuertes y probabilidad de tormentas eléctricas	>40



## Departamentos de Arauca, Casanare, Meta y Vichada



### DEPARTAMENTO DE ARAUCA



### DEPARTAMENTO DE CASANARE



### DEPARTAMENTO DE VICHADA



### DEPARTAMENTO DE META



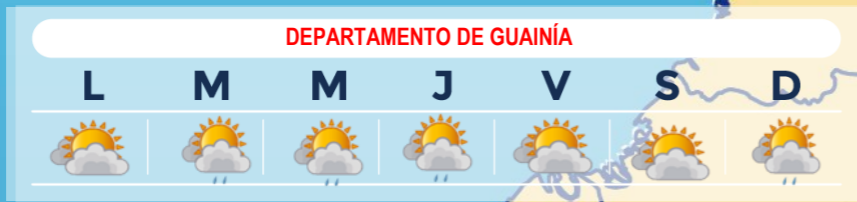
- Despejado
- Parcialmente nublado
- Lloviznas
- Mayormente Nublado
- Lluvias Ligeras
- Lluvias
- Lluvias con Tormenta Eléctrica

Escala de Lluvias	
Descripción	Valor (mm)
Despejado	0.0
Parcialmente nublado	0.0
Nublado	0.0
Lloviznas - Lluvias ligeras	0.1 - 10
Lluvias	10 - 40
Lluvias fuertes y probabilidad de tormentas eléctricas	>40



## Departamentos de Guainía, Vaupés, Amazonas, Guaviare, Caquetá y Putumayo

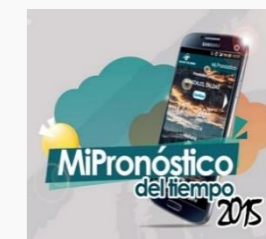
- Despejado
- Parcialmente Nublado
- Lloviznas
- Mayormente Nublado
- Lluvias Ligeras
- Lluvias
- Lluvias con tormenta eléctrica



Escala de Lluvias	
Descripción	Valor (mm)
Despejado	0.0
Parcialmente nublado	0.0
Nublado	0.0
Lloviznas - lluvias ligeras	0.1 - 10
Lluvias	10 - 40
Lluvias fuertes y probabilidad de tormentas eléctricas	>40



BOLETÍN SEMANAL DE PRONÓSTICO AGROMETEOROLÓGICO



Descarga ya, la aplicación móvil **MI PRONOSTICO** y conoce más detalles del estado del tiempo, alertas y pronósticos en tu finca o parcela



Noviembre de 2023



*¿Cuál es la fase lunar de hoy? o ¿qué día debo sembrar o cosechar?, son algunas de las cuestiones que despierta la Luna*



Fases Lunares	Fecha	Hora Colombia
<b>Cuarto menguante</b>	2023-11-05	03:37
<b>Luna nueva</b>	2023-11-13	04:27
<b>Cuarto creciente</b>	2023-11-20	05:50
<b>Luna llena</b>	2023-11-27	04:26



<https://bit.ly/2Y2OxFR>



<https://bit.ly/2ITQbi7>



<https://bit.ly/2LBDWMB>



<https://bit.ly/2YrGRNy>



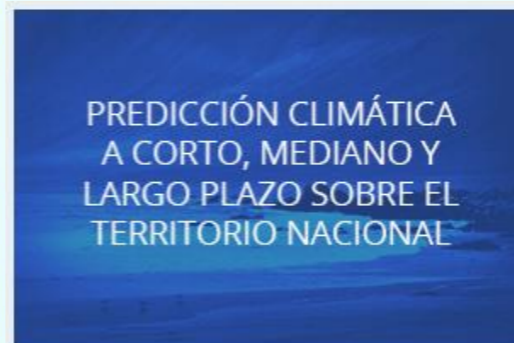
<https://bit.ly/2YaUkw4>



<https://bit.ly/2K0n6Ud>



<https://bit.ly/2yaogXD>



<http://bitly.ws/NYoG>



<http://bitly.ws/NYrl>



**Ghisliane Echeverry Prieto, Directora General**  
**Diana Carolina Rueda, Jefe Oficina del Servicio de Pronósticos y Alertas**

**Elaboró: Juan Camilo Pérez Torres**  
Grupo de Análisis y Pronóstico del Tiempo - Oficina del Servicio de Pronóstico y Alertas

Diseño y Diagramación:  
**Oficina del Servicio de Pronóstico y Alertas**

### **GRUPO DE COMUNICACIONES**

**Colaboradores:**

Oficina del Servicio de Pronóstico y Alertas (Subdirección. de Meteorología)

Grupo de Datos (Of. Del Servicio de Pronóstico y Alertas)

Grupo de Climatología y Agrometeorología (Subdirección de Meteorología)

Grupo de Modelamiento (Subdirección. de Meteorología)

<http://www.ideam.gov.co>

Correos electrónicos: [servicio@ideam.gov.co](mailto:servicio@ideam.gov.co), [alertas@ideam.gov.co](mailto:alertas@ideam.gov.co)

Calle 25 D # 96 B - 70, piso 3. Bogotá, D.C.

Teléfono: 601 3075625 ext. 1334-1336.

---

### **VISITA NUESTRAS REDES SOCIALES**



ideam.instituto



@IDEAMColombia



InstitutoIDEAM



ideamcolombia