

Boletín semanal para el Sector Agrícola

1.
Lo más
destacado

2. Lluvias
acumuladas
y anomalías

3. Anomalías de temperatura media

4. Índice de disponibilidad hídrica (IDH)

5.
Pronóstico
nacional
por regiones

- 5.1 Región Caribe
- 5.2 Región Andina norte
- 5.3 Región Andina centro-sur
- 5.4 Región Pacífica
- 5.5 Región Orinoquía
- 5.6 Región Amazónica

6. Fases lunares

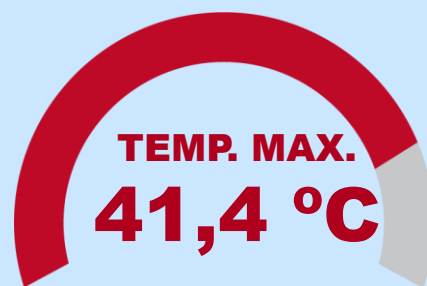
7. Enlaces de interés

Datos extremos de lluvia y temperatura mínima y máxima del aire correspondientes a la semana del lunes 16 al domingo 22 de octubre de 2023

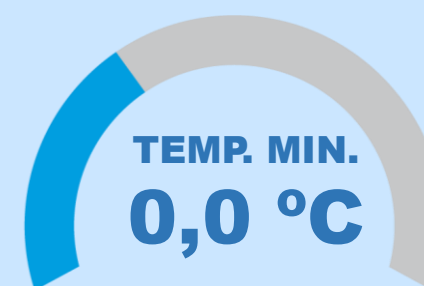
ATENCIÓN !!!
Estos son los
datos más
destacados de la
última semana



Temperaturas máxima y mínima



Villavieja - Huila
Martes 17 de octubre de 2023



San Sebastián – Cauca
Sábado 21 de octubre de 2023

DÍA MÁS LLUVIOSO DE LA SEMANA A NIVEL NACIONAL



3920,2 mm

Domingo 22 de octubre de
2023

**DATOS
DESTACADOS**

MÁXIMO ACUMULADO EN 24 HORAS

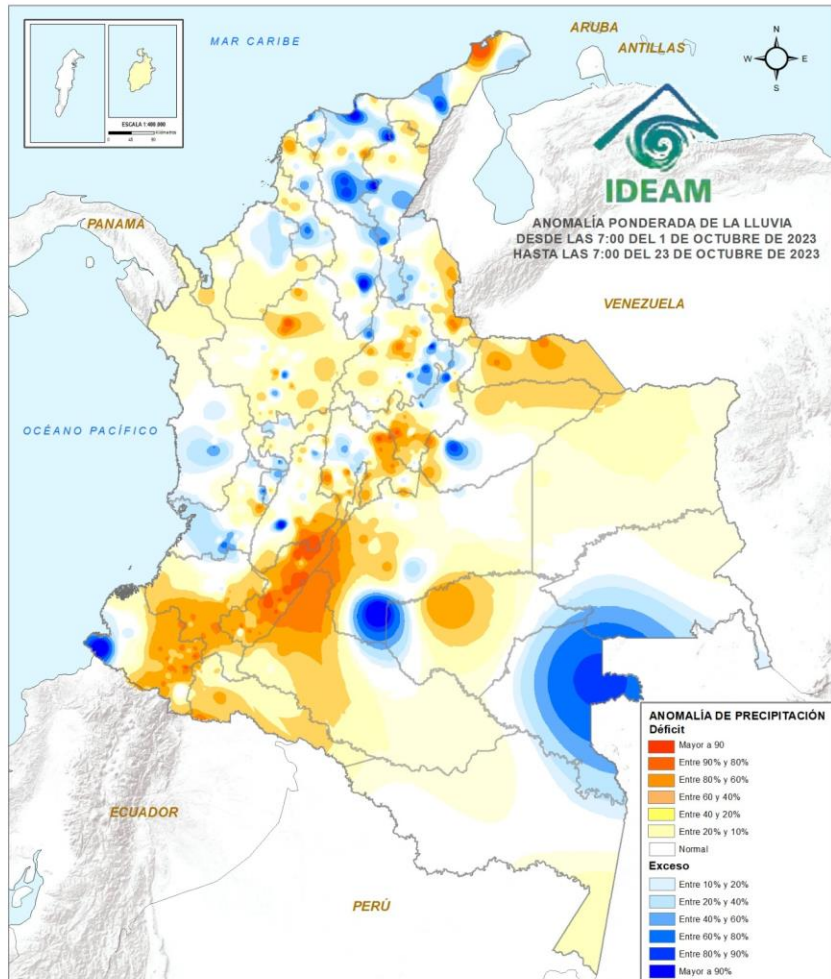


90,0 mm

Villavicencio - Meta
Lunes 16 de octubre de 2023

Nota: Los datos extremos de la temperatura del aire corresponden a zonas con altitud menor a 3000 m.s.n.m.

Anomalia ponderada de la lluvia del 01 al 22 de octubre de 2023

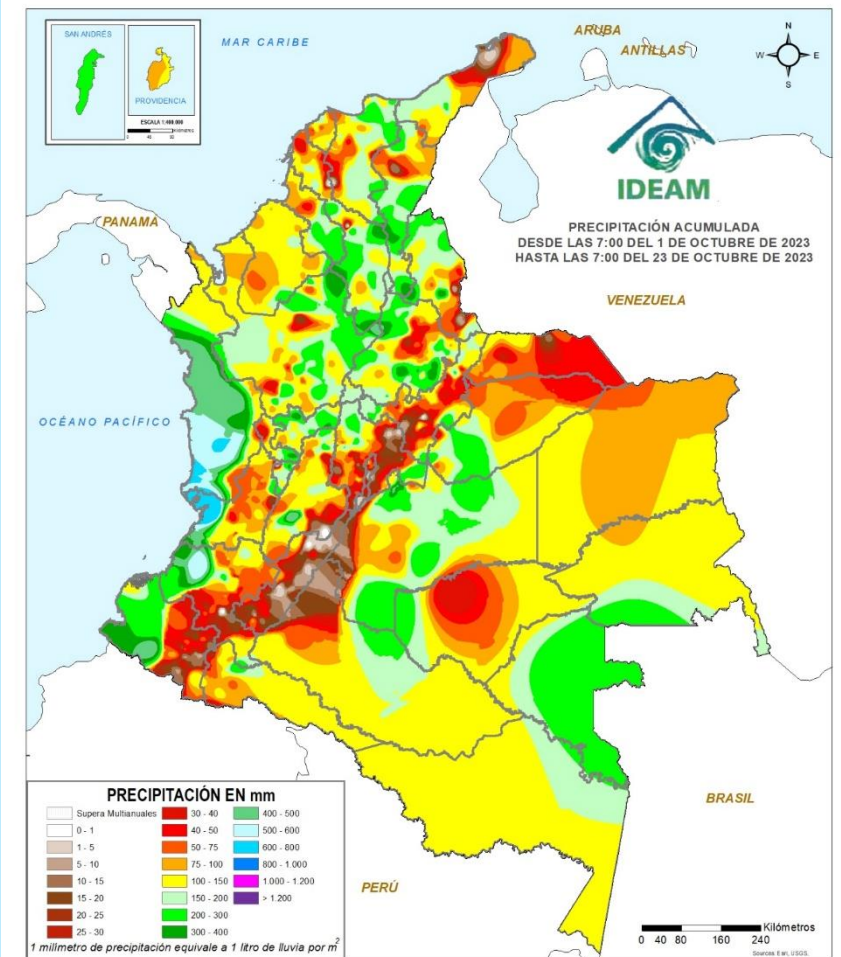


El mes de octubre del presente año inició con abundantes precipitaciones en sectores de la región Caribe y centro y norte de las regiones Andina, Amazónica y Pacífica.



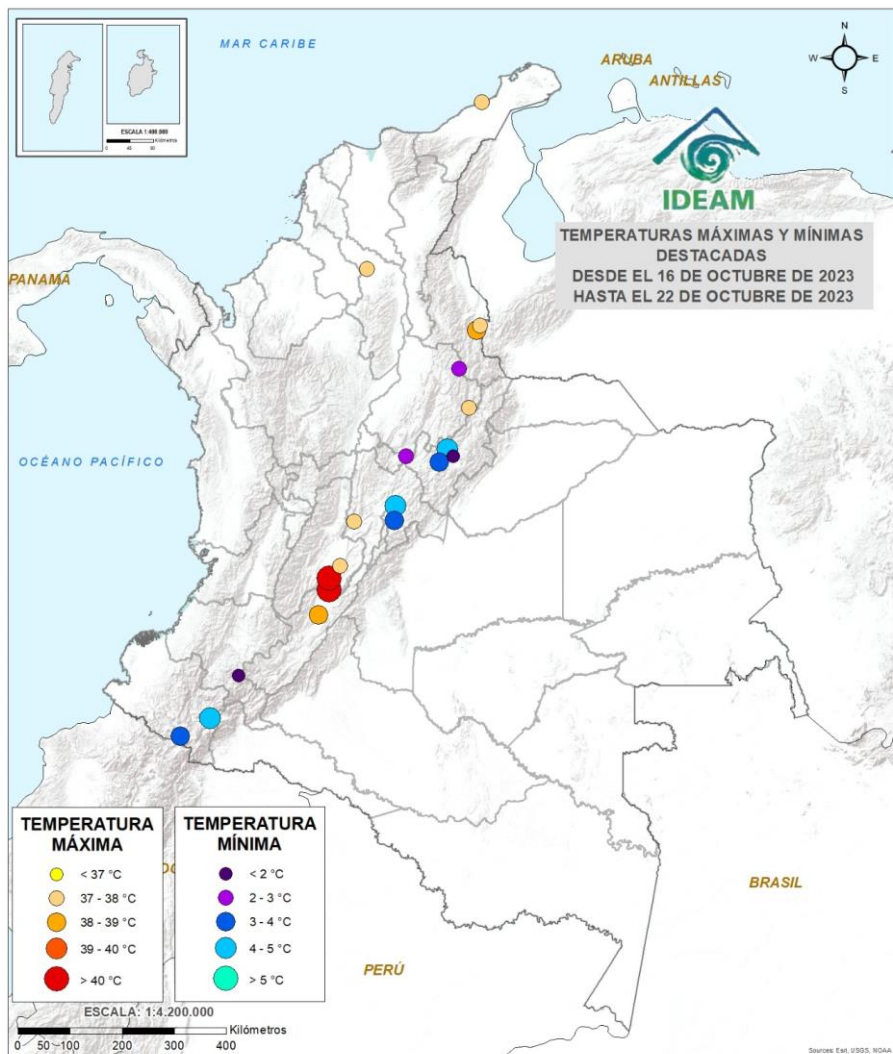
La análisis de las precipitaciones ponderadas durante los primeros 22 días de octubre en Colombia ha revelado diversos patrones en distintas regiones del país. En particular, se han identificado déficits de lluvia, resaltados en tonos rojos y naranjas, en varias áreas, en especial en los departamentos de Huila, el occidente de Meta, Caquetá y las zonas montañosas de Boyacá, Cundinamarca, Cauca y Nariño. Paralelamente, se han registrado excesos de precipitación en áreas puntuales de los departamentos de Magdalena, Bolívar, Santander, Arauca, Guaviare, Vaupés y Nariño.

Lluvia acumulada del 01 al 22 de octubre de 2023



Durante los primeros 22 días de octubre de este año, se registraron notables acumulaciones de lluvia, representadas en tonos azules y verdes, en diversas áreas de Colombia, incluyendo Chocó, Valle del Cauca, Cauca, Nariño, el piedemonte llanero en las zonas de Casanare y Meta, así como el oriente de Cundinamarca y la región del Magdalena Medio. En contraste, se evidenciaron niveles reducidos de precipitación, señalados en tonos marrones, en el altiplano Cundiboyacense, Arauca, La Guajira, Huila, el occidente de Meta y Caquetá.

Top 10 de las temperaturas del aire más altas y más bajas registradas en la última semana



Temperaturas mínima y máxima destacadas del 16 al 22 de octubre de 2023

TEMPERATURA MÁXIMA

- < 37 °C
- 37 - 38 °C
- 38 - 39 °C
- 39 - 40 °C
- > 40 °C

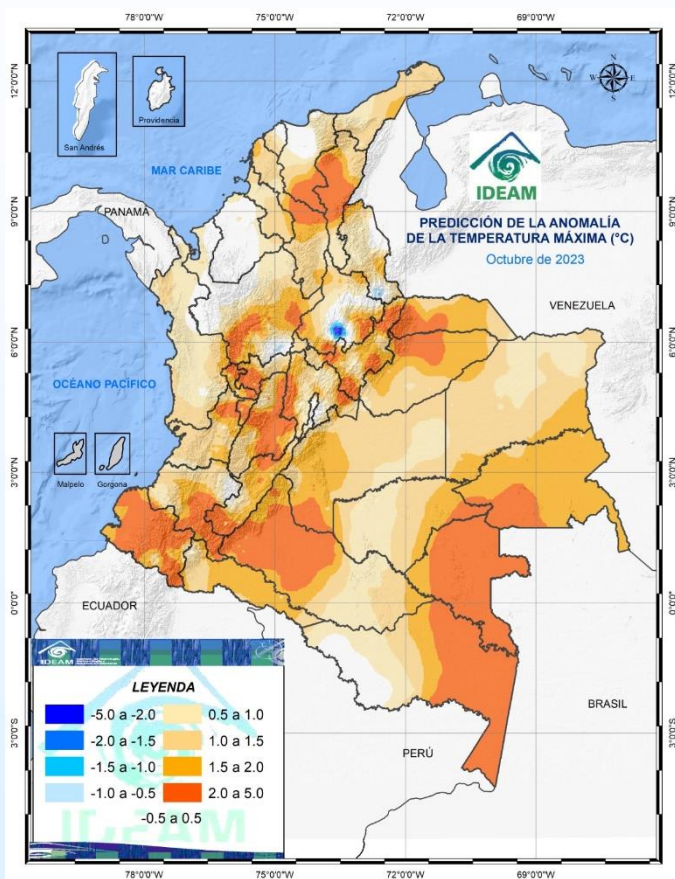
En los últimos días, se han registrado temperaturas máximas del aire que han superado los 39 °C en algunas áreas de los departamentos de Tolima y Huila. De igual forma se destacan temperaturas entre los 37°C y 38°C en sectores de La Guajira, Cesar, Norte de Santander, Santander y Cundinamarca.

TEMPERATURA MÍNIMA

- < 2 °C
- 2 - 3 °C
- 3 - 4 °C
- 4 - 5 °C
- > 5 °C

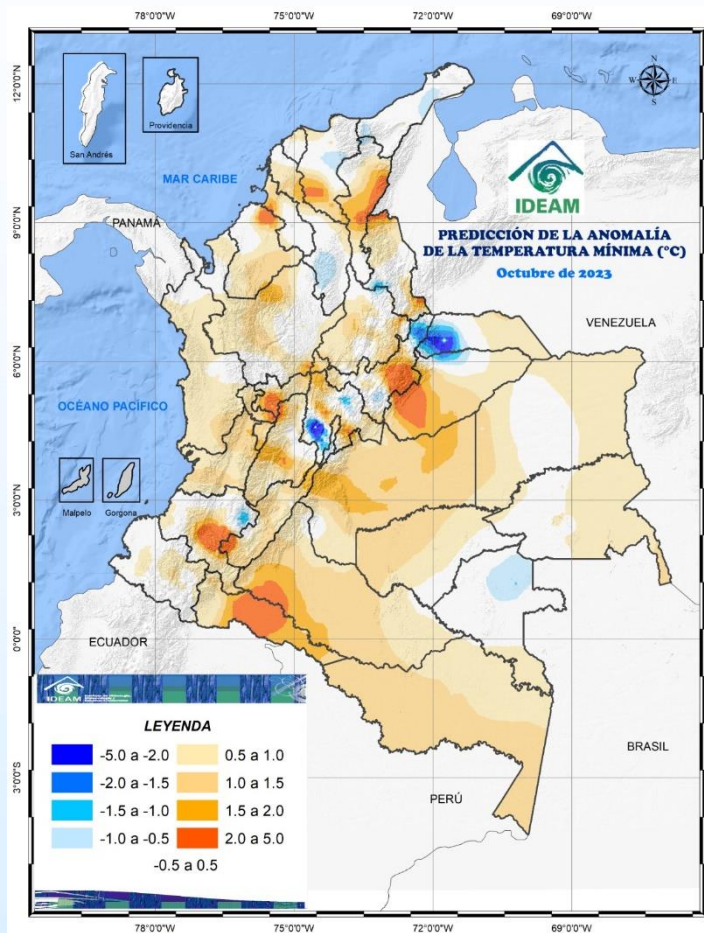
Las temperaturas mínimas que descendieron por debajo de los 5°C, se registraron en diversas regiones del país. Estos valores extremos se observaron principalmente en áreas de los departamentos de Santander, Boyacá, Cundinamarca, Nariño y Cauca, donde las condiciones atmosféricas alcanzaron niveles particularmente fríos durante ese período.

Temperaturas en grados Celsius por encima o por debajo de lo esperado para el mes de octubre de 2023



Predicción de anomalías de temperatura máxima
para el mes de octubre de 2023

POR ENCIMA
NORMAL
POR DEBAJO



Predicción de anomalías de temperatura mínima
para el mes de octubre de 2023

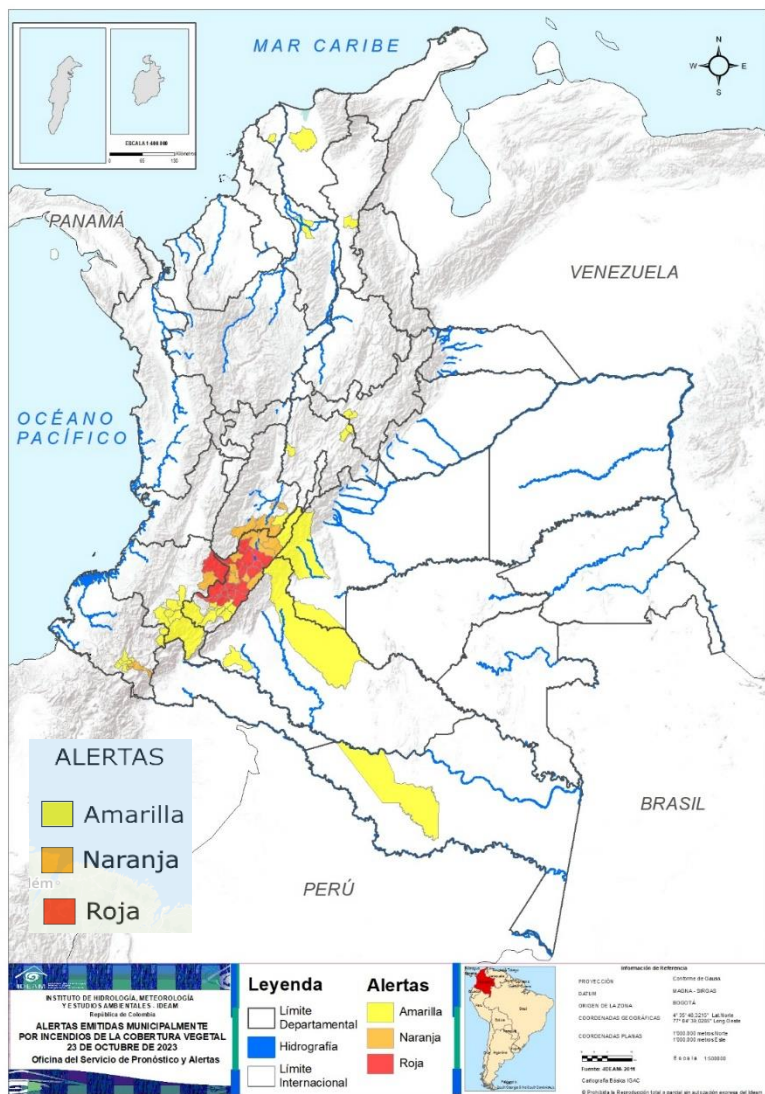


La predicción de la anomalía de la temperatura máxima del aire indica que para el mes de octubre en varios sectores del territorio nacional, se observaran temperaturas máximas por encima de lo normal, entre 2.0 – 5.0 °C, especialmente en áreas del sur de Cesar, sur de Magdalena, Bolívar, sur de Santander, Antioquia, Caldas, Risaralda, Quindío, Tolima, Cundinamarca, Boyacá, Valle del Cauca, Cauca, Nariño, Arauca, Casanare, sur de Meta, Caquetá, sureste de Guainía, Vaupés y este de Amazonas. Y por el contrario valores por debajo de lo normal entre -2.0 -- -5.0 °C en sectores puntuales del sur de Santander.



La predicción de la anomalía de la temperatura mínima del aire indica que en la mayor parte del país son pronosticados valores por encima de lo normal, entre 2.0 – 5.0 °C, en áreas de los departamentos de Cesar, sur de Magdalena, noreste de Córdoba, centro-este de Boyacá, Caldas, Cauca, suroeste de Caquetá y Putumayo. Y por el contrario valores por debajo de la normalidad, entre -1.5 -- -5.0 °C, se esperan en el noreste de Boyacá, suroeste de Cundinamarca y oeste de Arauca.

ALERTAS POR INCENDIOS

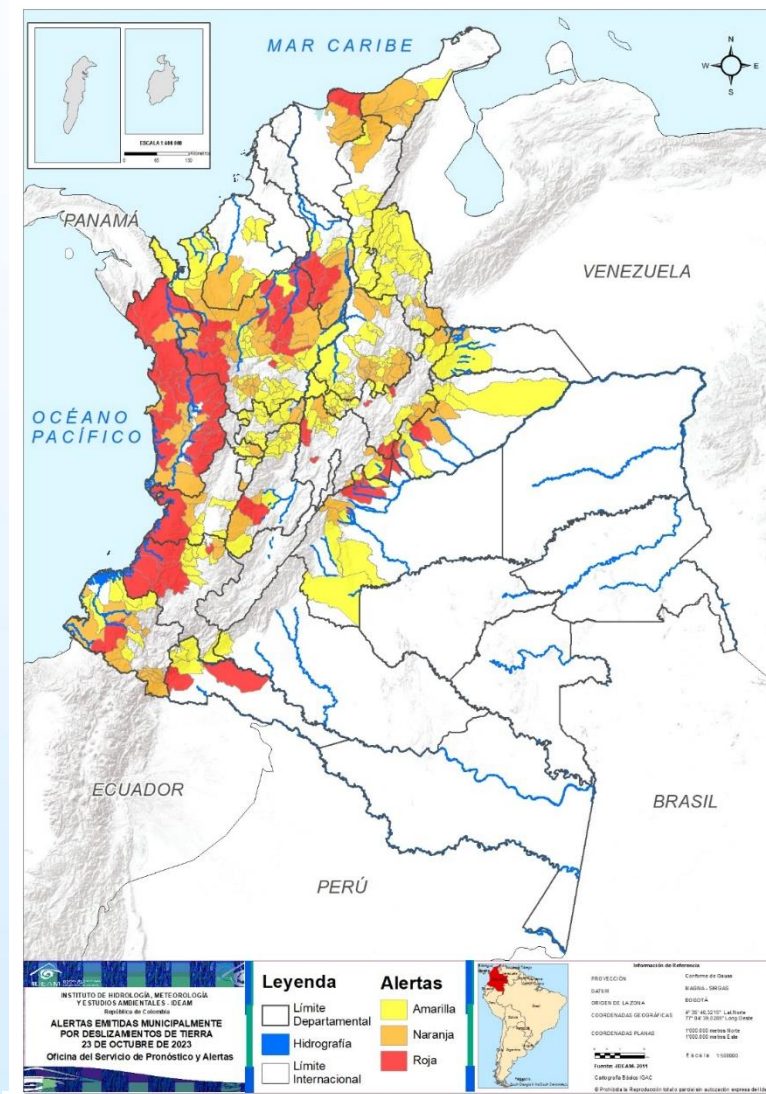


Actualizado 23 de octubre de 2023 – 12:00 HLC

Se recomienda a los agricultores estar atentos a las actualizaciones de las alertas hidrometeorológicas en el siguiente enlace <https://acortar.link/RVFsA4>

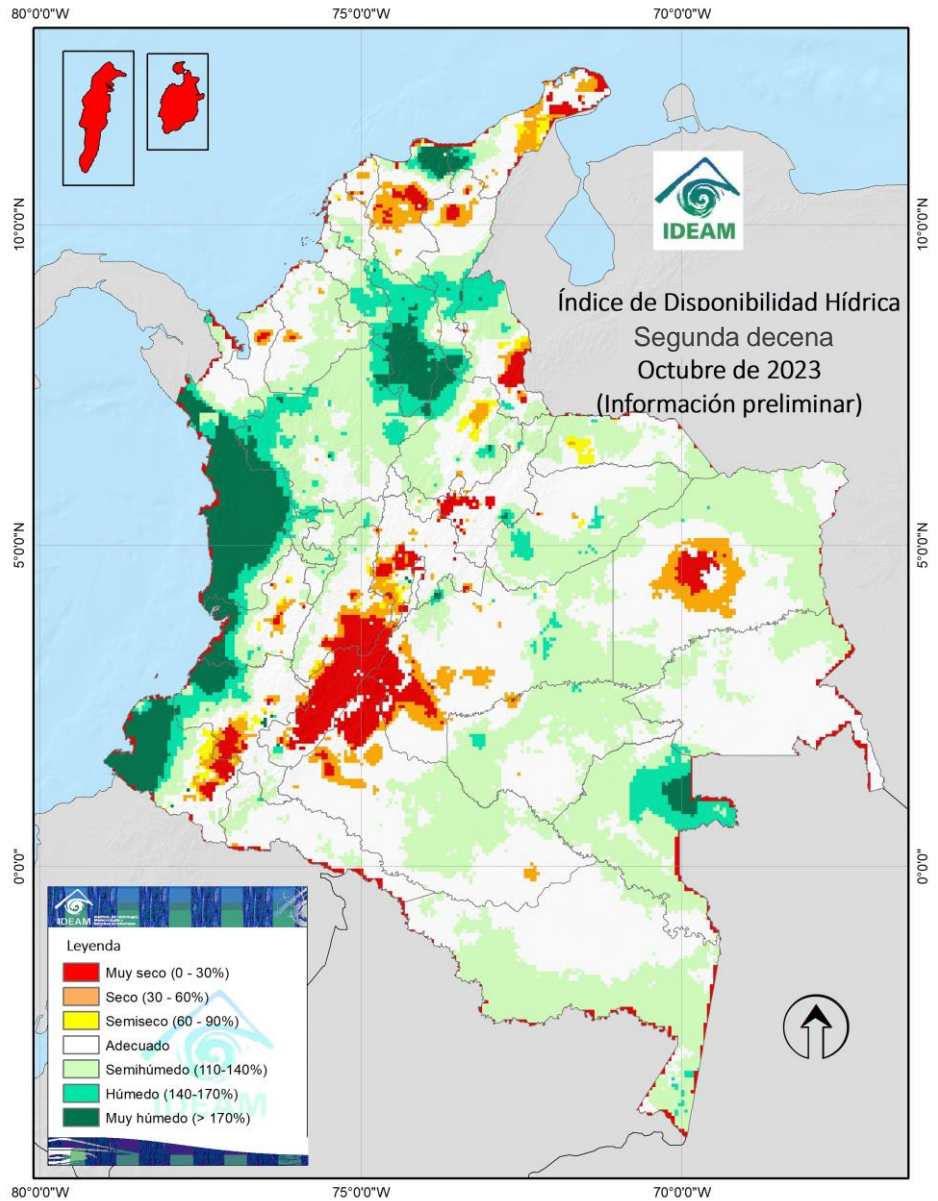


ALERTAS POR DESLIZAMIENTOS



Actualizado 23 de octubre de 2023 – 12:00 HLC

Correspondiente a la segunda decena de octubre de 2023



Muy Seco

Seco

Semiseco

Adecuado

Semihúmedo

Húmedo

Muy Húmedo

Para la segunda decena de octubre del presente año, se observaron condiciones de disponibilidad hídrica (IDH) extremadamente secas en áreas de La Guajira, Huila, Nariño, el centro de Casanare, el suroeste de Meta y sectores del piedemonte de Caquetá y Meta. Por otro lado, se registraron valores altamente húmedos en amplias zonas de la región Pacífica y en áreas específicas de Bolívar, Sucre, Magdalena, Antioquia, Caldas, Risaralda, Quindío, Norte de Santander, Santander y Vaupés.



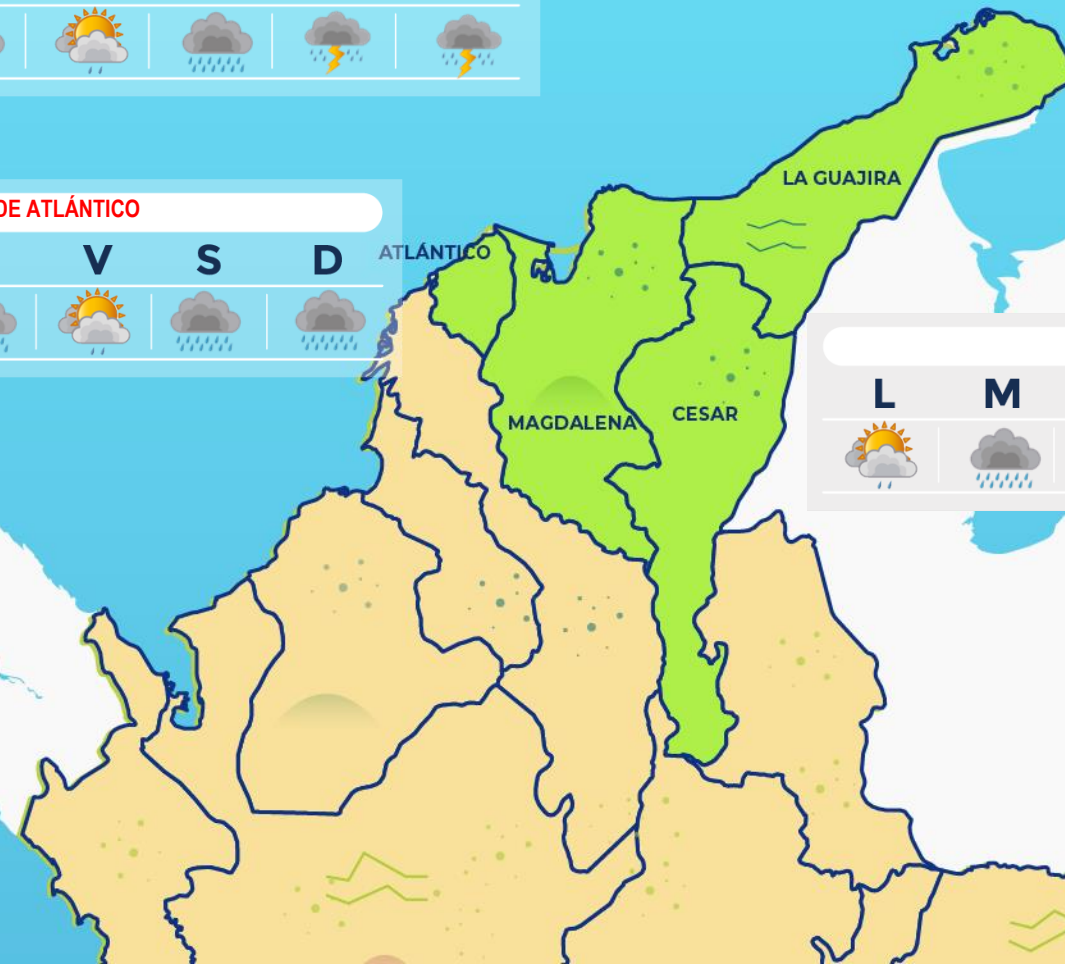
*El IDH es un indicador agroclimático que permite identificar zonas y periodos con excesos o deficiencias de agua, clasificando las tierras desde **muy secas** a muy húmedas.*

Departamentos de La Guajira, Magdalena, Cesar y Atlántico

-  Despejado
-  Parcialmente Nublado
-  Lloviznas
-  Mayormente Nublado
-  Lluvias Ligeras
-  Lluvias
-  Lluvias con Tormenta Eléctrica



Escala de Lluvias	
Descripción	Valor (mm)
Despejado	0.0
Parcialmente nublado	0.0
Nublado	0.0
Lloviznas - Lluvias ligeras	0.1 - 10
Lluvias	10 - 40
Lluvias fuertes y probabilidad de tormentas eléctricas	>40

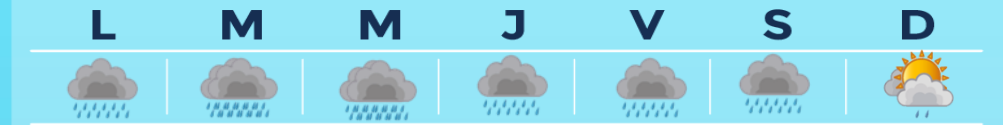


Archipiélago de San Andrés, Providencia y Santa Catalina y los departamentos de Bolívar, Sucre y Córdoba

DEPARTAMENTO DE SAN ANDRÉS Y PROVIDENCIA



DEPARTAMENTO DE BOLÍVAR




DEPARTAMENTO DE SUCRE

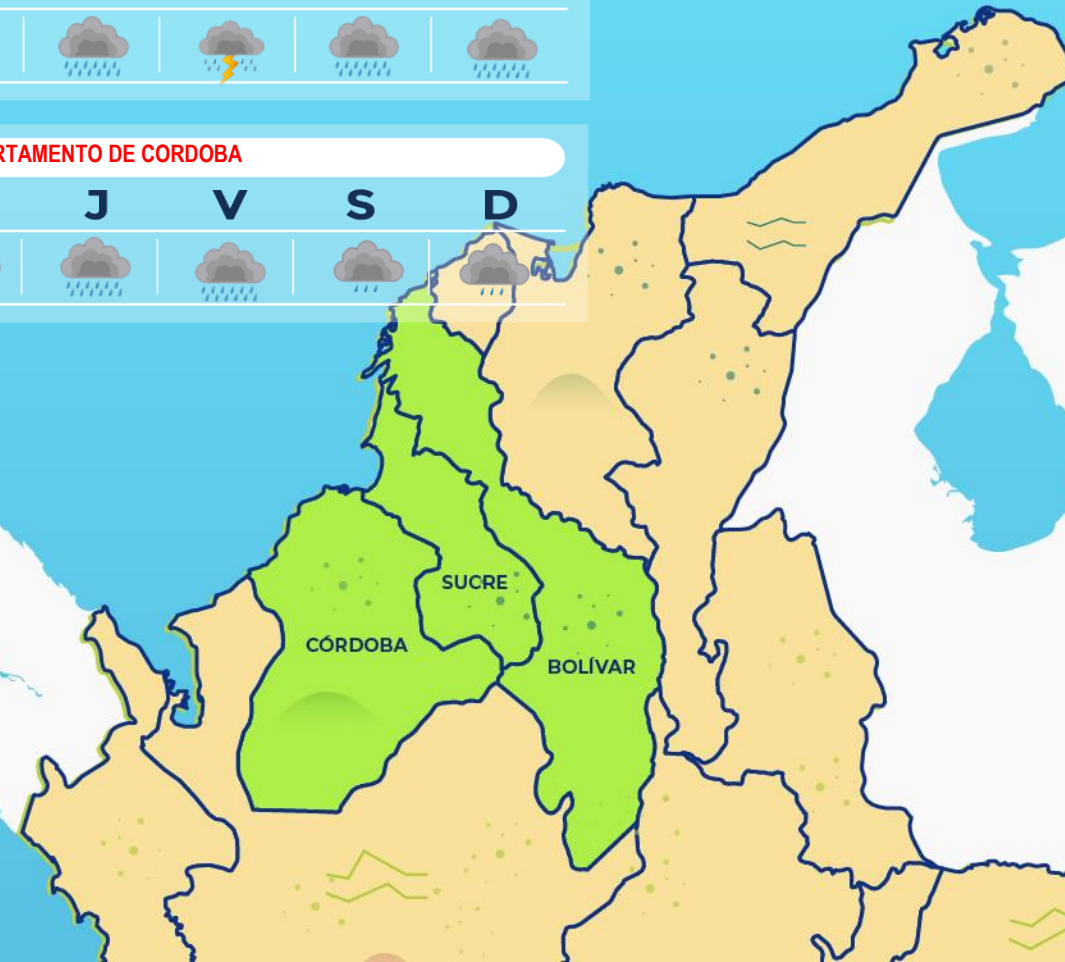


DEPARTAMENTO DE CORDOBA

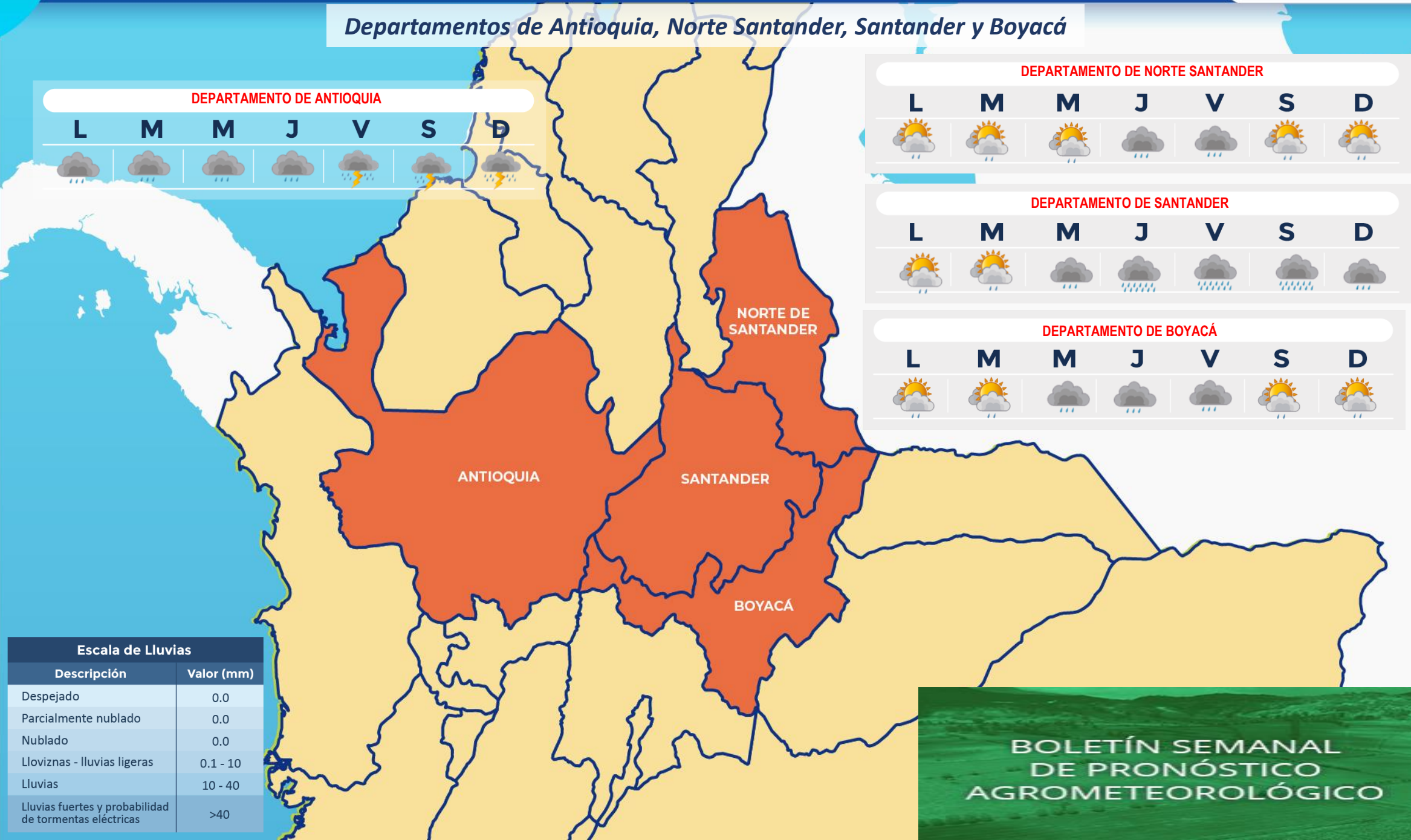


-  Despejado
-  Parcialmente Nublado
-  Lloviznas
-  Mayormente Nublado
-  Lluvias Ligeras
-  Lluvias
-  Lluvias con Tormenta Eléctrica

Escala de Lluvias	
Descripción	Valor (mm)
Despejado	0.0
Parcialmente nublado	0.0
Nublado	0.0
Lloviznas - lluvias ligeras	0.1 - 10
Lluvias	10 - 40
Lluvias fuertes y probabilidad de tormentas eléctricas	>40



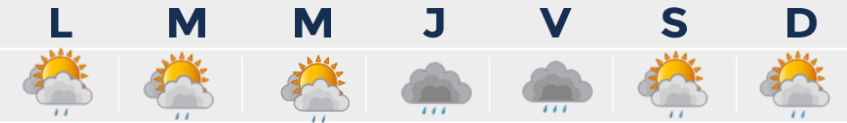
Departamentos de Antioquia, Norte Santander, Santander y Boyacá



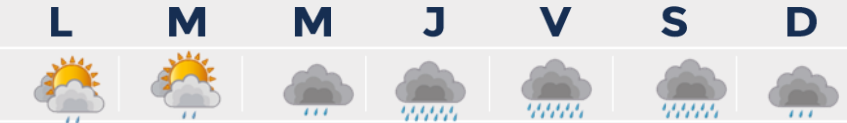
DEPARTAMENTO DE ANTIOQUIA



DEPARTAMENTO DE NORTE SANTANDER







DEPARTAMENTO DE SANTANDER



DEPARTAMENTO DE BOYACÁ



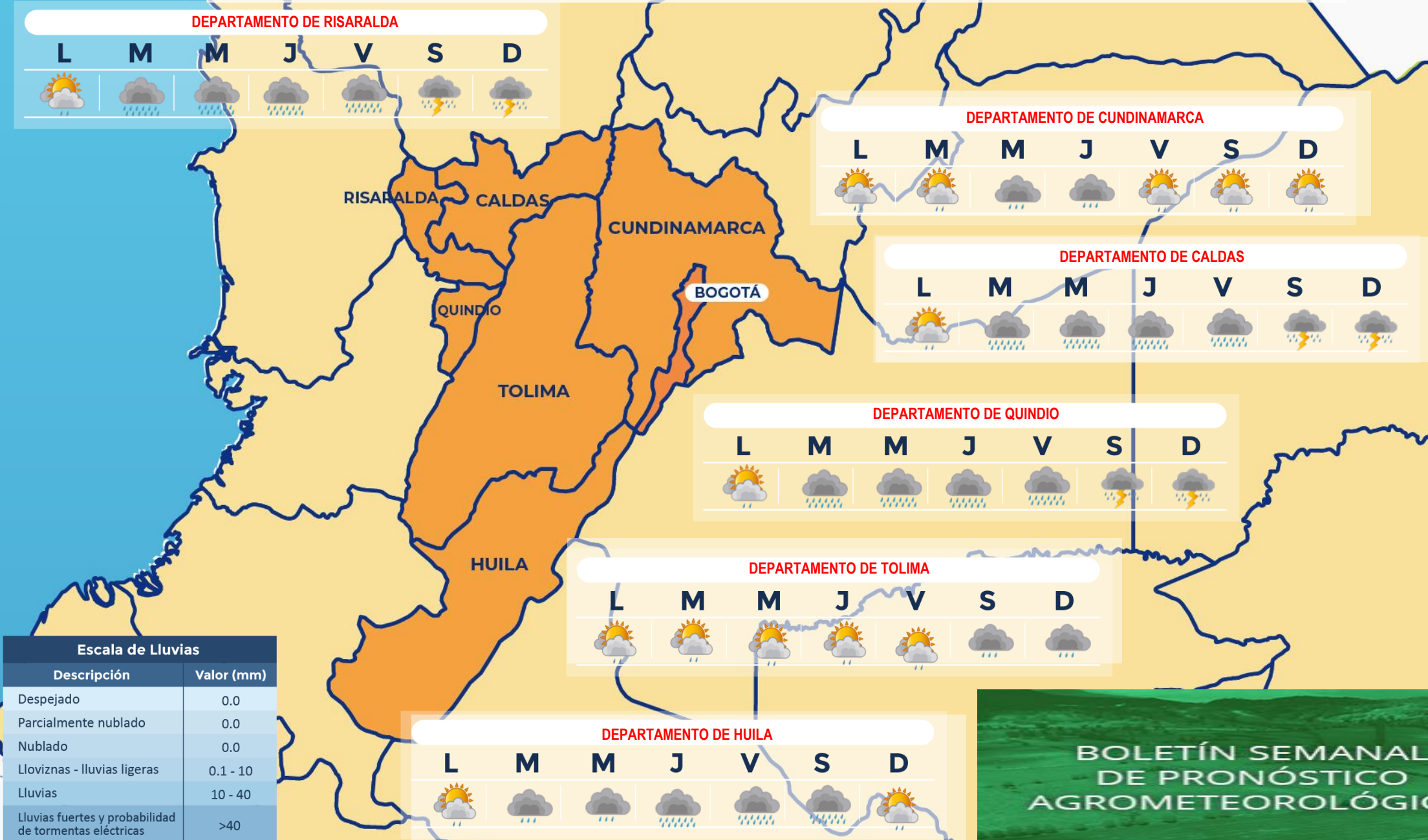
-  Despejado
-  Parcialmente nublado
-  Lloviznas
-  Mayormente Nublado
-  Lluvias Ligeras
-  Lluvias
-  Lluvias con Tormenta Eléctrica

Escala de Lluvias	
Descripción	Valor (mm)
Despejado	0.0
Parcialmente nublado	0.0
Nublado	0.0
Lloviznas - Lluvias ligeras	0.1 - 10
Lluvias	10 - 40
Lluvias fuertes y probabilidad de tormentas eléctricas	>40



Departamentos de Caldas, Risaralda, Quindío, Cundinamarca, Tolima, Huila y Sabana de Bogotá

-  Despejado
-  Parcialmente nublado
-  Lloviznas
-  Mayormente Nublado
-  Lluvias Ligeras
-  Lluvias
-  Lluvias con Tormenta Eléctrica



Departamentos de Chocó, Valle del Cauca, Cauca y Nariño

-  Despejado
-  Parcialmente nublado
-  Lloviznas
-  Mayormente Nublado
-  Lluvias Ligeras
-  Lluvias
-  Lluvias con Tormenta Eléctrica

DEPARTAMENTO DE CHOCÓ

L	M	M	J	V	S	D

DEPARTAMENTO DE NARIÑO

L	M	M	J	V	S	D

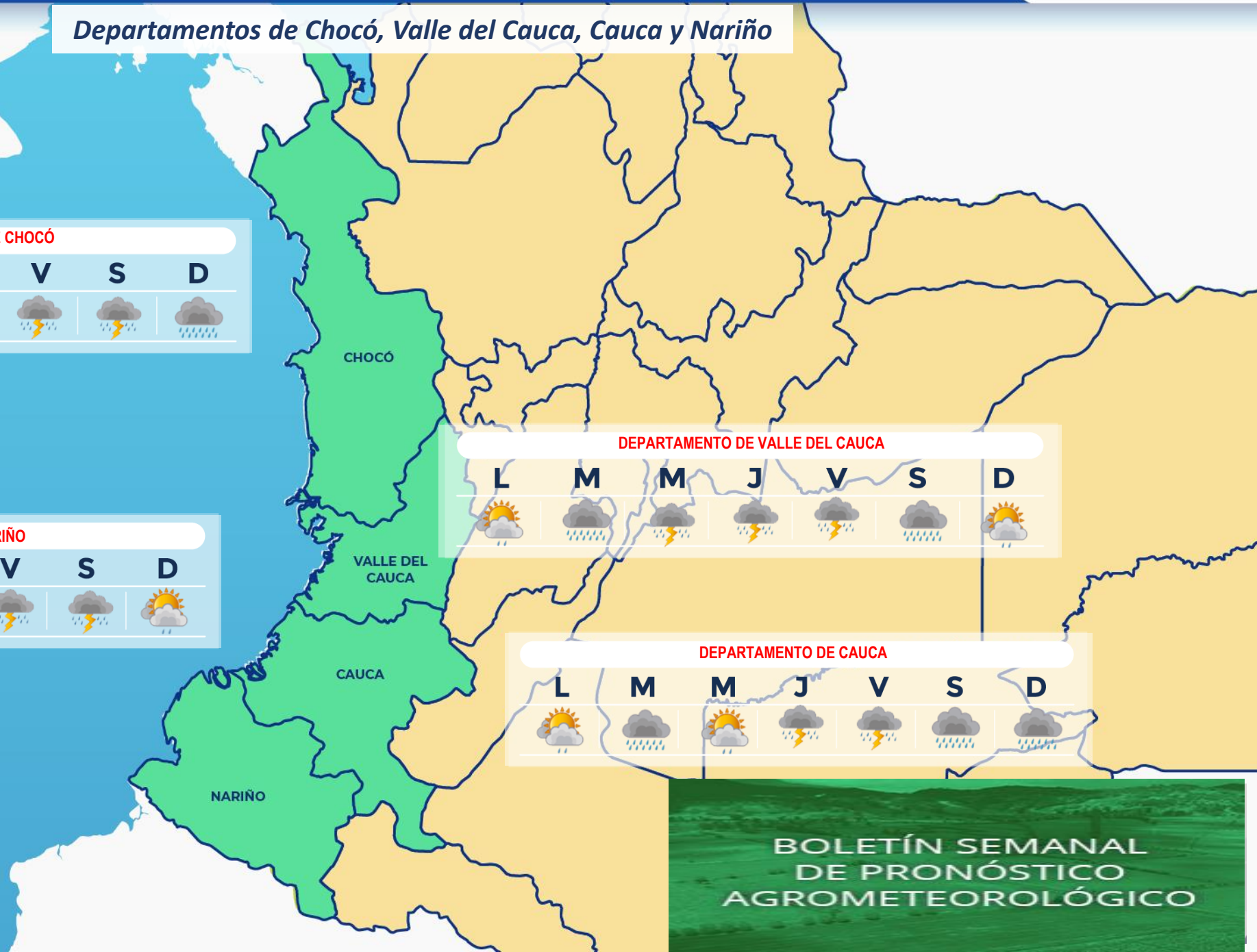
DEPARTAMENTO DE VALLE DEL CAUCA

L	M	M	J	V	S	D

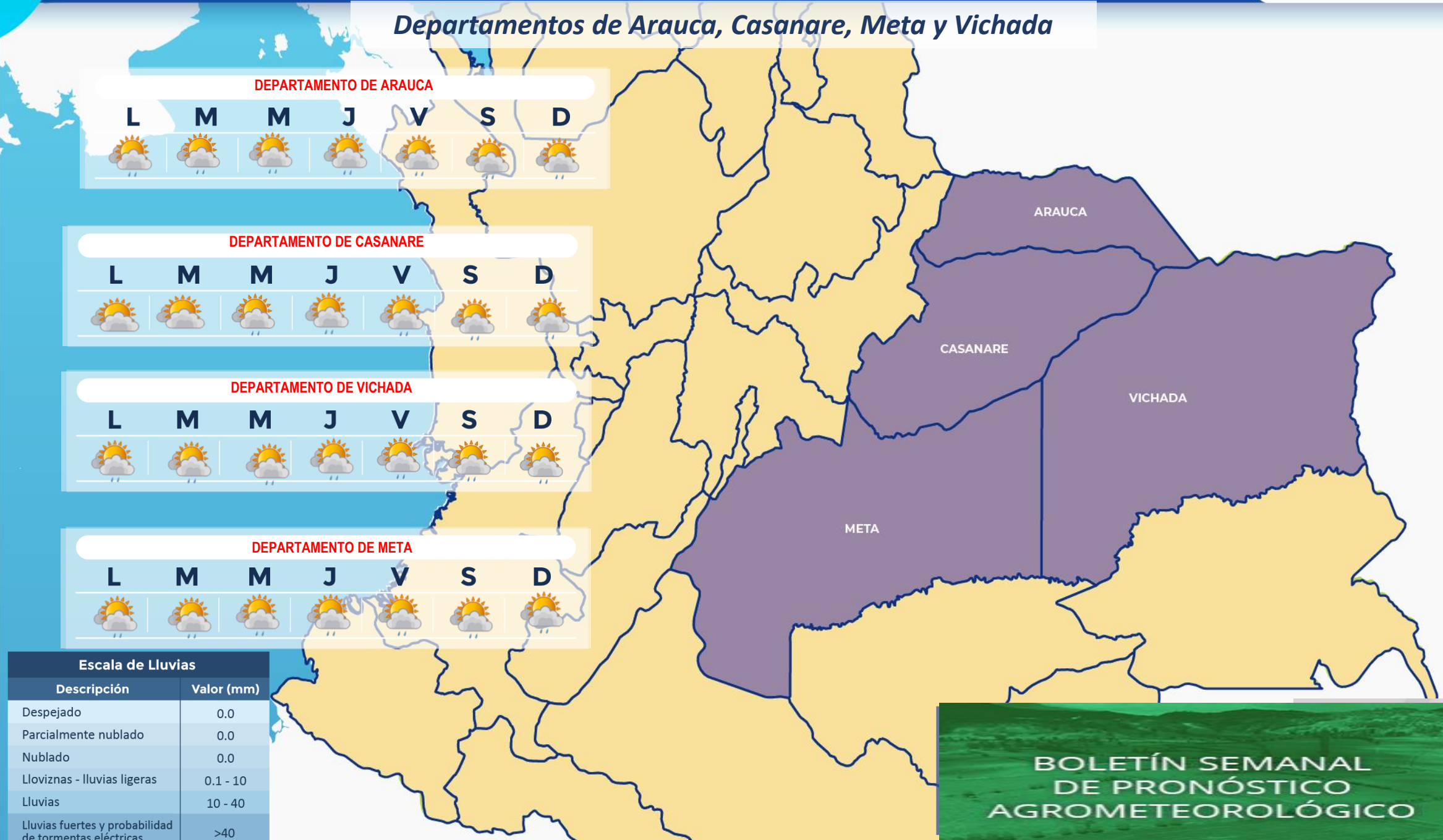
DEPARTAMENTO DE CAUCA

L	M	M	J	V	S	D

Escala de Lluvias	
Descripción	Valor (mm)
Despejado	0.0
Parcialmente nublado	0.0
Nublado	0.0
Lloviznas - lluvias ligeras	0.1 - 10
Lluvias	10 - 40
Lluvias fuertes y probabilidad de tormentas eléctricas	>40



Departamentos de Arauca, Casanare, Meta y Vichada



DEPARTAMENTO DE ARAUCA



DEPARTAMENTO DE CASANARE



DEPARTAMENTO DE VICHADA




DEPARTAMENTO DE META



- Despejado
- Parcialmente nublado
- Lloviznas
- Mayormente Nublado
- Lluvias Ligeras
- Lluvias con Tormenta Eléctrica

Escala de Lluvias	
Descripción	Valor (mm)
Despejado	0.0
Parcialmente nublado	0.0
Nublado	0.0
Lloviznas - Lluvias ligeras	0.1 - 10
Lluvias	10 - 40
Lluvias fuertes y probabilidad de tormentas eléctricas	>40

Departamentos de Guainía, Vaupés, Amazonas, Guaviare, Caquetá y Putumayo

-  Despejado
-  Parcialmente Nublado
-  Lloviznas
-  Mayormente Nublado
-  Lluvias Ligeras
-  Lluvias
-  Lluvias con tormenta eléctrica



Escala de Lluvias	
Descripción	Valor (mm)
Despejado	0.0
Parcialmente nublado	0.0
Nublado	0.0
Lloviznas - lluvias ligeras	0.1 - 10
Lluvias	10 - 40
Lluvias fuertes y probabilidad de tormentas eléctricas	>40



BOLETÍN SEMANAL DE PRONÓSTICO AGROMETEOROLÓGICO



Descarga ya, la aplicación móvil **MI PRONOSTICO** y conoce más detalles del estado del tiempo, alertas y pronósticos en tu finca o parcela



Octubre de 2023



¿Cuál es la fase lunar de hoy? o ¿qué día debo sembrar o cosechar?, son algunas de las cuestiones que despierta la Luna



Fases Lunares	Fecha	Hora Colombia
Cuarto menguante	2023-10-06	08:48
Luna nueva	2023-10-14	12:55
Cuarto creciente	2023-10-21	22:29
Luna llena	2023-10-28	15:24



<https://bit.ly/2Y2OxFR>



<https://bit.ly/2ITQbi7>



<https://bit.ly/2LBDWMB>



<https://bit.ly/2YrGRNy>



<https://bit.ly/2YaUkw4>



<https://bit.ly/2K0n6Ud>



<https://bit.ly/2yaogXD>



<http://bitly.ws/NYoG>



<http://bitly.ws/NYrI>

Ghisliane Echeverry Prieto, Directora General
Diana Carolina Rueda, Jefe Oficina del Servicio de Pronósticos y Alertas

Elaboró: Juan Camilo Pérez Torres
Grupo de Análisis y Pronóstico del Tiempo - Oficina del Servicio de Pronóstico y Alertas

Diseño y Diagramación:
Oficina del Servicio de Pronóstico y Alertas

GRUPO DE COMUNICACIONES

Colaboradores:

Oficina del Servicio de Pronóstico y Alertas (Subdirección. de Meteorología)

Grupo de Datos (Of. Del Servicio de Pronóstico y Alertas)

Grupo de Climatología y Agrometeorología (Subdirección de Meteorología)

Grupo de Modelamiento (Subdirección. de Meteorología)

<http://www.ideam.gov.co>

Correos electrónicos: servicio@ideam.gov.co, alertas@ideam.gov.co

Calle 25 D # 96 B - 70, piso 3. Bogotá, D.C.

Teléfono: 601 3075625 ext. 1334-1336.

VISITA NUESTRAS REDES SOCIALES



ideam.instituto



@IDEAMColombia



InstitutoIDEAM



ideamcolombia